

福島第一原子力発電所 プラント関連パラメータ（水位・圧力・温度などのデータ）

2月15日 6:00 現在

【留意事項】  
各計測器については、地震やその後の事象進展の影響を受けて、通常の使用環境条件を超えているものもあり、正しく測定されていない可能性のある計測器も存在している。プラントの状況を把握するために、このような計測器の不確かさも考慮したうえで、複数の計測器から得られる情報を使用して変化の傾向にも着目して総合的に判断している。

| 号機                 | 1号機   | 2号機   | 3号機  | 4号機                             | 5号機                                 | 6号機                             |                        |
|--------------------|---|---|--|---------------------------------|-------------------------------------|---------------------------------|------------------------|
| 原子炉注水状況            | 給水系及びCS系7ヶ所を用いた淡水注入中。<br>流量4.3m <sup>3</sup> /h（給水系） 流量1.8m <sup>3</sup> /h（CS系）<br>(2/15 5:00現在)       | 給水系及びCS系7ヶ所を用いた淡水注入中。<br>流量7.6m <sup>3</sup> /h（給水系） 流量10.0m <sup>3</sup> /h（CS系）<br>(2/15 5:00現在)            | 給水系及びCS系7ヶ所を用いた淡水注入中。<br>流量3.0m <sup>3</sup> /h（給水系） 流量6.0m <sup>3</sup> /h（CS系）<br>(2/15 5:00現在)    | ※2<br>(原子炉の除熱機能が維持されており、注水不要)   | ※2<br>(原子炉の除熱機能が維持されており、注水不要)       |                                 |                        |
| 原子炉水位              | 燃料域A: ガラスケール<br>燃料域B:-1700 mm ※3<br>(2/15 5:00現在)   | 燃料域A: ガラスケール ※3<br>燃料域B:-2114 mm ※3<br>(2/15 5:00現在)  | 燃料域A:-1767 mm ※3<br>燃料域B:-2132 mm ※3<br>(2/15 5:00現在)  |                                 | 停止域<br>2532 mm<br>(2/15 6:00現在)     | 停止域<br>2057 mm<br>(2/15 6:00現在) |                        |
| 原子炉圧力              | A系:-0.005 MPa g<br>B系:-MPa g<br>(2/15 5:00現在)   | A系:0.008 MPa g<br>B系:-MPa g<br>(2/15 5:00現在)  | A系: ガラスケール (A)※3<br>B系: ガラスケール (C)※3<br>(2/15 5:00現在)  |                                 | 0.012 MPa g<br>(2/15 6:00現在)        | 0.018 MPa g<br>(2/15 6:00現在)    |                        |
| 原子炉水温度             | (系統流量がないため採取不可)   |   |  |                                 | 38.3℃<br>(2/15 6:00現在)              | 26.2℃<br>(2/15 6:00現在)          |                        |
| 原子炉圧力容器<br>まわり温度   | 給水ノズル温度:24.3℃<br>圧力容器下部温度:24.6℃<br>(2/15 5:00現在)  | 給水ノズル温度:32.5℃<br>圧力容器下部温度:237.9℃ ※3<br>(2/15 5:00現在)  | 給水ノズル温度:40.1℃<br>圧力容器下部温度:48.8℃<br>(2/15 5:00現在)   |                                 | ※2<br>(原子炉水温度にて監視中)                 |                                 |                        |
| D/W・S/C 圧力         | D/W:0.1058 MPa abs ※3<br>S/C:0.116 MPa abs<br>(2/15 5:00現在)   | D/W:0.113 MPa abs ※1<br>S/C: ガラスケール ※1<br>(2/15 5:00現在)   | D/W:0.1016 MPa abs<br>S/C:0.1891 MPa abs<br>(2/15 5:00現在)  |                                 | ※2<br>(全燃料取出中につき<br>監視対象外)          |                                 |                        |
| D/W<br>雰囲気温度       | RPVヘローシール:25.9℃<br>HVH戻り:25.8℃<br>(2/15 5:00現在)   | RPVヘローシール:37.8℃ ※3<br>HVH戻り:35.9℃ ※3<br>(2/15 5:00現在)   | RPVヘローシール:52.4℃ ※3<br>HVH戻り:41.3℃<br>(2/15 5:00現在)   |                                 | ※2<br>(原子炉の除熱機能が維持されているため監視<br>対象外) |                                 |                        |
| CAMS 放射線<br>モニタ    | D/W(A):1.00E-02Sv/h ※1<br>(B)4.67E+00Sv/h ※1<br>S/C(A):6.40E-01Sv/h<br>(B)6.70E-01Sv/h<br>(2/15 5:00現在) | D/W(A):6.44E+00Sv/h ※1<br>(B)2.47E+00Sv/h ※1<br>S/C(A):5.00E-02Sv/h ※1<br>(B)5.65E+00Sv/h ※1<br>(2/15 5:00現在) | D/W(A):2.92E+00Sv/h ※3<br>(B)1.88E+00Sv/h<br>S/C(A):2.40E-01Sv/h<br>(B)2.30E-01Sv/h<br>(2/15 5:00現在) |                                 | ※2<br>(原子炉の除熱機能が維持されているため監視<br>対象外) |                                 |                        |
| S/C 温度             | A系:34.1℃<br>B系:34.1℃<br>(2/15 5:00現在)   | A系:35.9℃<br>B系:35.8℃<br>(2/15 5:00現在)   | A系:29.4℃<br>B系:29.4℃<br>(2/15 5:00現在)  |                                 |                                     |                                 |                        |
| PCV 水素濃度           | 0.01vol% ※3<br>(2/15 5:00現在)  | 0.08vol% ※3<br>(2/15 5:00現在)  | -  |                                 |                                     |                                 |                        |
| D/W 設計圧力           | 0.384MPa g (0.485MPa abs)   | 0.384MPa g (0.485MPa abs)   | 0.384MPa g (0.485MPa abs)  |                                 |                                     |                                 |                        |
| D/W 最高使用圧力         | 0.427MPa g (0.528MPa abs)   | 0.427MPa g (0.528MPa abs)   | 0.427MPa g (0.528MPa abs)  |                                 |                                     |                                 |                        |
| 使用済燃料プール<br>温度     | 24.5℃<br>(2/15 5:00現在)  | 13.2℃<br>(2/15 5:00現在)  | 21.6℃<br>(2/15 5:00現在)   |                                 | 25℃<br>(2/15 5:00現在)                | 17.7℃<br>(2/15 6:00現在)          | 28.0℃<br>(2/15 6:00現在) |
| FPC マスターゲージ<br>レベル | 2410mm<br>(2/15 5:00現在)   | 5000mm<br>(2/15 5:00現在)   | 2980mm<br>(2/15 5:00現在)  |                                 | 3087mm<br>(2/15 5:00現在)             | ※2                              |                        |
| 電源                 | 外部電源受電中 (P/C2C)   |   | 外部電源受電中 (P/C4D)  |                                 | 外部電源受電中                             |                                 |                        |
| その他情報              | 2号 圧力容器下部温度についてはデータを評価中   |   |  | 共用プール:<br>17℃<br>(2/14 9:40 現在) | 5u: SHCモード<br>(2/1 11:10~)          | 6u: SHCモード<br>(2/9 14:02~)      |                        |

圧力換算 ゲージ圧(MPa g) = 絶対圧(MPa abs) - 大気圧(標準大気圧0.1013 MPa)  
絶対圧(MPa abs) = ゲージ圧(MPa g) + 大気圧(標準大気圧0.1013 MPa)

※1: 計器不良  
※2: データ採取対象外  
※3: 状況推移を継続確認中

## 福島第一原子力発電所 プラント関連パラメータ（水位・圧力・温度などのデータ）に関する補足説明

### ■各パラメータに関する補足説明

| 項目               | 記載方法  | 測定方法 | 記載点数/Ch 数or 系統数  |
|------------------|---|------|--|
| 原子炉注水状況          | 原子炉への注水流量/注水方法を記載。（CS系：炉心スプレイ系）   | 仮設計器 | 1/1系統  |
| 原子炉水位            | 燃料域を監視する水位計にて測定したデータを記載。  | 仮設計器 | A系 1/1Ch<br>B系 1/1Ch   |
| 原子炉圧力            | A系/B系それぞれ複数点データがあるが、1点を代表として採取し記載。<br>1号、2号については、仮設計器の値をA系に代表して記載。  | 仮設計器 | 1/1系統（1～2号）<br>A系 1/2Ch、B系 1/2Ch（3号）   |
| 原子炉水温度           | 温度計設置箇所には系統流量がないためデータ未採取  | —    | —  |
| 原子炉圧力容器<br>まわり温度 | 原子炉圧力容器まわり温度は複数箇所から採取しているが、全体把握の観点から代表部位として「給水ノズル位置」、「圧力容器下部（1号、3号：圧力容器下部ヘッド、2号：圧力容器底部ヘッド上部）」のデータを記載                  | 仮設計器 | 給水ノズル位置 1/4Ch<br>圧力容器下部 1/2Ch（1号）<br>1/1Ch（2～3号）                               |
| D/W・S/C 圧力       | 仮設計器の値を記載。<br>（D/W：ドライウェル、S/C：圧力抑制室）  | 仮設計器 | （D/W圧力）<br>広域 1/1Ch（1号）<br>1/4Ch（2号～3号）<br>（S/C圧力）<br>1/1系統（1～2号）<br>1/2Ch（3号） |
| D/W<br>雰囲気温度     | D/W内の雰囲気温度は複数箇所から採取しているが、全体把握の観点から代表部位として「D/W上部（RPVペローシール温度）、中央部（D/W HVH 戻り空気温度）」のデータを記載。<br>（RPV：原子炉圧力容器、HVH：空調ユニット） | 仮設計器 | RPV ペローシール 1/5Ch<br>D/W HVH 戻り 1/5Ch   |
| CAMS 放射線<br>モニタ  | 仮設計器の値を記載。<br>（CAMS：格納容器雰囲気モニタ系、E●●：×10●●）  | 仮設計器 | D/W A系 1/1Ch<br>B系 1/1Ch<br>S/C A系 1/1Ch<br>B系 1/1Ch                           |
| S/C 温度           | 仮設計器の値を記載。A系/B系それぞれ複数点データがあるが、1点を代表として採取し記載。  | 仮設計器 | A系 1/4Ch（1号）、8Ch（2～3号）<br>B系 1/4Ch（1号）、8Ch（2～3号）                               |
| PCV 水素濃度         | 原子炉格納容器ガス管理システムにて測定した値を記載。<br>（PCV：原子炉格納容器）   | 仮設計器 | 1/1系統  |
| 使用済燃料プール<br>温度   | 仮設計器の値を記載。<br>（非熱モード：非常時熱負荷モード、SHCモード：原子炉停止時冷却系モード）   | 仮設計器 | 1/1Ch（2号）<br>1/1系統（1, 3～4号）  |
| FPC スキマージ<br>バル  | 2号、4号については、仮設計器の値を記載。1号、3号については、仮設の圧力計等から求めた推定値を記載（参考値）。（FPC：燃料プール冷却浄化系）  | 仮設計器 | 1/1系統  |

### ■注記に関する補足説明

| 項目             | 内容  | 2月15日 6 時時点の状況  |
|----------------|---|---|
| 計器不良           | 計器不良：指示値ダウン（オーバー）スケール/検出器の不良  | 1号機 CAMS D/W 放射線モニタ<br>2号機 S/C 圧力、CAMS D/W(B) 放射線モニタ、CAMS S/C(B) 放射線モニタ<br>3号機 —  |
| データ採取対象外       | 4号機：炉心に燃料がないため、原子炉及びD/W関連のデータは採取せず。<br>5～6号機：現在冷温停止中のため、D/W 関連データは採取せず。 | —   |
| 状況推移を<br>継続確認中 | 指示は出ているものの、指示値ハンチング・マイナス表示など他パラメータと明らかに異なる推移を示したものの。                    | 1号機 原子炉水位(B)、S/C 圧力<br>2号機 原子炉水位、RPV ペローシール温度、HVH 戻り温度、圧力容器下部温度<br>3号機 原子炉水位、原子炉圧力、RPV ペローシール温度、CAMS D/W(A) 放射線モニタ<br>1～2号機 PCV水素濃度：・PCV水素濃度：指示値がマイナスの場合は0.00%と記載する。（水素濃度が極めて低い場合は、計器精度によりマイナス表示される場合があるため） |

福島第一原子力発電所 プラント関連パラメータ（水位・圧力・温度などのデータ）

2月15日 12:00 現在

【留意事項】  
各計測器については、地震やその後の事象進展の影響を受けて、通常の使用環境条件を超えているものもあり、正しく測定されていない可能性のある計測器も存在している。プラントの状況を把握するために、このような計測器の不確かさも考慮したうえで、複数の計測器から得られる情報を使用して変化の傾向にも着目して総合的に判断している。

| 号機               | 1号機   | 2号機   | 3号機  | 4号機                               | 5号機                                 | 6号機                              |
|------------------|---|---|--|-----------------------------------|-------------------------------------|----------------------------------|
| 原子炉注水状況          | 給水系及びCS系7台を用いた淡水注入中。<br>流量4.3m <sup>3</sup> /h（給水系） 流量1.8m <sup>3</sup> /h（CS系）<br>(2/15 11:00現在)           | 給水系及びCS系7台を用いた淡水注入中。<br>流量7.6m <sup>3</sup> /h（給水系） 流量9.9m <sup>3</sup> /h（CS系）<br>(2/15 11:00現在)                 | 給水系及びCS系7台を用いた淡水注入中。<br>流量2.9m <sup>3</sup> /h（給水系） 流量6.0m <sup>3</sup> /h（CS系）<br>(2/15 11:00現在)        | ※2<br>(全燃料取出中につき<br>監視対象外)        | ※2<br>(原子炉の除熱機能が維持されており、注水不要)       |                                  |
| 原子炉水位            | 燃料域A: 2ヶ所<br>燃料域B:-1680 mm ※3<br>(2/15 11:00 現在)  | 燃料域A: 2ヶ所 ※3<br>燃料域B:-2114 mm ※3<br>(2/15 11:00 現在)   | 燃料域A:-1748 mm ※3<br>燃料域B:-2130 mm ※3<br>(2/15 11:00 現在)  |                                   | 停止域<br>2530mm<br>(2/15 12:00 現在)    | 停止域<br>2070mm<br>(2/15 12:00 現在) |
| 原子炉圧力            | A系:-0.005 MPa g<br>B系:-MPa g<br>(2/15 11:00 現在)   | A系:0.008 MPa g<br>B系:-MPa g<br>(2/15 11:00 現在)  | A系: 2ヶ所 (A) ※3<br>B系: 2ヶ所 (C) ※3<br>(2/15 11:00 現在)  |                                   | 0.013 MPa g<br>(2/15 12:00 現在)      | 0.018 MPa g<br>(2/15 12:00 現在)   |
| 原子炉水温度           | (系統流量がないため採取不可)   |   |  |                                   | 36.8 °C<br>(2/15 12:00 現在)          | 27.1 °C<br>(2/15 12:00 現在)       |
| 原子炉圧力容器<br>まわり温度 | 給水バルブ温度:24.3 °C<br>圧力容器下部温度:24.6 °C<br>(2/15 11:00 現在)  | 給水バルブ温度:32.4 °C<br>圧力容器下部温度:225.1 °C ※3<br>(2/15 11:00 現在)  | 給水バルブ温度:40.2 °C<br>圧力容器下部温度:48.8 °C<br>(2/15 11:00 現在)   |                                   | ※2<br>(原子炉水温度にて監視中)                 |                                  |
| D/W・S/C 圧力       | D/W:0.1057 MPa abs ※3<br>S/C:0.115 MPa abs<br>(2/15 11:00 現在)   | D/W:0.113 MPa abs ※1<br>S/C: 2ヶ所 ※3<br>(2/15 11:00 現在)  | D/W:0.1016 MPa abs<br>S/C:0.1892 MPa abs<br>(2/15 11:00 現在)  |                                   | ※2<br>(原子炉の除熱機能が維持されているため監視<br>対象外) |                                  |
| D/W<br>雰囲気温度     | RPVペロースील:25.9 °C<br>HVH戻り:25.8 °C<br>(2/15 11:00 現在)   | RPVペロースील:38.0 °C ※3<br>HVH戻り:35.8 °C ※3<br>(2/15 11:00 現在)   | RPVペロースील:52.5 °C ※3<br>HVH戻り:41.4 °C<br>(2/15 11:00 現在)   |                                   |                                     |                                  |
| CAMS 放射線<br>モニタ  | D/W(A):1.00E-02Sv/h ※1<br>(B):4.67E+00Sv/h ※1<br>S/C(A):6.40E-01Sv/h<br>(B):6.80E-01Sv/h<br>(2/15 11:00 現在) | D/W(A):6.43E+00Sv/h ※1<br>(B):2.47E+00Sv/h ※1<br>S/C(A):5.00E-02Sv/h ※1<br>(B):4.95E+00Sv/h ※1<br>(2/15 11:00 現在) | D/W(A):2.92E+00Sv/h ※3<br>(B):1.88E+00Sv/h<br>S/C(A):2.30E-01Sv/h<br>(B):2.30E-01Sv/h<br>(2/15 11:00 現在) |                                   |                                     |                                  |
| S/C 温度           | A系:34.1 °C<br>B系:34.0 °C<br>(2/15 11:00 現在)   | A系:35.8 °C<br>B系:35.6 °C<br>(2/15 11:00 現在)   | A系:29.4 °C<br>B系:29.4 °C<br>(2/15 11:00 現在)  |                                   |                                     |                                  |
| PCV 水素濃度         | 0.01vol% ※3<br>(2/15 11:00現在)   | 0.08vol% ※3<br>(2/15 11:00現在)   | -  |                                   |                                     |                                  |
| D/W 設計圧力         | 0.384MPa g (0.485MPa abs)   | 0.384MPa g (0.485MPa abs)   | 0.384MPa g (0.485MPa abs)  |                                   |                                     |                                  |
| D/W 最高使用圧力       | 0.427MPa g (0.528MPa abs)   | 0.427MPa g (0.528MPa abs)   | 0.427MPa g (0.528MPa abs)  |                                   |                                     |                                  |
| 使用済燃料プール<br>温度   | 24.5°C<br>(2/15 11:00現在)  | 13.4°C<br>(2/15 11:00現在)  | 21.0°C<br>(2/15 11:00現在)   |                                   | 25°C<br>(2/15 11:00現在)              | 17.7 °C<br>(2/15 12:00 現在)       |
| FPC 3ヶ所<br>パイプ   | 2410mm<br>(2/15 11:00現在)  | 5000mm<br>(2/15 11:00現在)  | 2950mm<br>(2/15 11:00現在)   | 3092mm<br>(2/15 11:00現在)          | ※2                                  |                                  |
| 電源               | 外部電源受電中 (P/C2C)   |   | 外部電源受電中 (P/C4D)  |                                   | 外部電源受電中                             |                                  |
| その他情報            | 2号 圧力容器下部温度についてはデータを評価中   |   |  | 共用プール:<br>19°C<br>(2/15 10:30 現在) | 5u: SHCモード<br>(2/15 11:47~)         | 6u: 非熱モード<br>(2/15 10:43~)       |

圧力換算 ゲージ圧(MPa g) = 絶対圧(MPa abs) - 大気圧(標準大気圧0.1013 MPa)  
絶対圧(MPa abs) = ゲージ圧(MPa g) + 大気圧(標準大気圧0.1013 MPa)

※1: 計器不良  
※2: データ採取対象外  
※3: 状況推移を継続確認中

## 福島第一原子力発電所 プラント関連パラメータ（水位・圧力・温度などのデータ）に関する補足説明

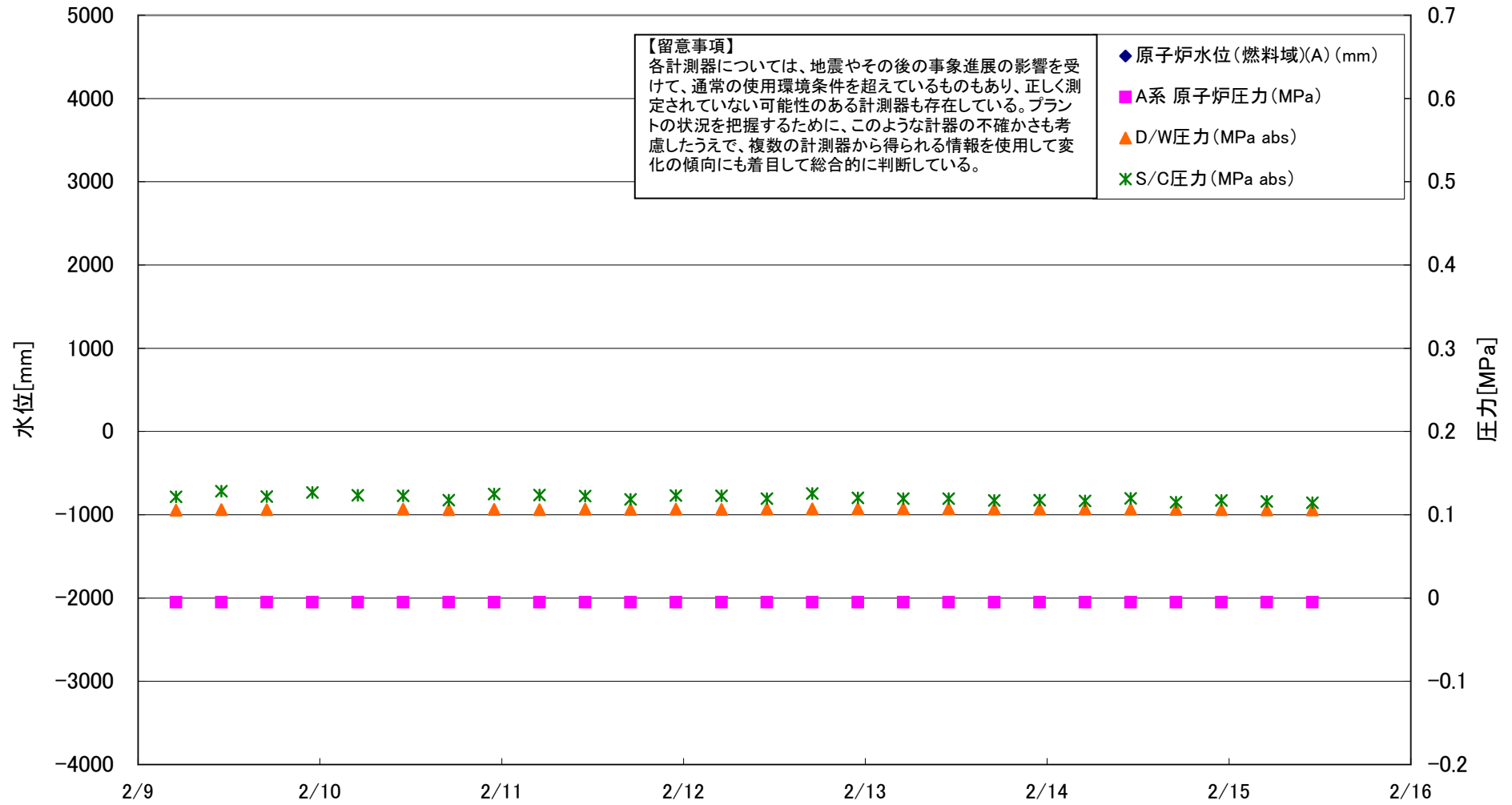
### ■各パラメータに関する補足説明

| 項目               | 記載方法  | 測定方法 | 記載点数/Ch 数or 系統数  |
|------------------|---|------|--|
| 原子炉注水状況          | 原子炉への注水流量/注水方法を記載。（CS系：炉心スプレイ系）   | 仮設計器 | 1/1系統  |
| 原子炉水位            | 燃料域を監視する水位計にて測定したデータを記載。  | 仮設計器 | A系 1/1Ch<br>B系 1/1Ch   |
| 原子炉圧力            | A系/B系それぞれ複数点データがあるが、1点を代表として採取し記載。<br>1号、2号については、仮設計器の値をA系に代表して記載。  | 仮設計器 | 1/1系統（1～2号）<br>A系 1/2Ch、B系 1/2Ch（3号）   |
| 原子炉水温度           | 温度計設置箇所には系統流量がないためデータ未採取  | —    | —  |
| 原子炉圧力容器<br>まわり温度 | 原子炉圧力容器まわり温度は複数箇所から採取しているが、全体把握の観点から代表部位として「給水ノズル位置」、「圧力容器下部（1号、3号：圧力容器下部ヘッド、2号：圧力容器底部ヘッド上部）」のデータを記載                  | 仮設計器 | 給水ノズル位置 1/4Ch<br>圧力容器下部 1/2Ch（1号）<br>1/1Ch（2～3号）                               |
| D/W・S/C 圧力       | 仮設計器の値を記載。<br>（D/W：ドライウェル、S/C：圧力抑制室）  | 仮設計器 | （D/W圧力）<br>広域 1/1Ch（1号）<br>1/4Ch（2号～3号）<br>（S/C圧力）<br>1/1系統（1～2号）<br>1/2Ch（3号） |
| D/W<br>雰囲気温度     | D/W内の雰囲気温度は複数箇所から採取しているが、全体把握の観点から代表部位として「D/W上部（RPVペローシール温度）、中央部（D/W HVH 戻り空気温度）」のデータを記載。<br>（RPV：原子炉圧力容器、HVH：空調ユニット） | 仮設計器 | RPVペローシール 1/5Ch<br>D/W HVH 戻り 1/5Ch  |
| CAMS 放射線<br>モニタ  | 仮設計器の値を記載。<br>（CAMS：格納容器雰囲気モニタ系、E●●：×10 <sup>●●</sup> ）   | 仮設計器 | D/W A系 1/1Ch<br>B系 1/1Ch<br>S/C A系 1/1Ch<br>B系 1/1Ch                           |
| S/C 温度           | 仮設計器の値を記載。A系/B系それぞれ複数点データがあるが、1点を代表として採取し記載。  | 仮設計器 | A系 1/4Ch（1号）、8Ch（2～3号）<br>B系 1/4Ch（1号）、8Ch（2～3号）                               |
| PCV 水素濃度         | 原子炉格納容器ガス管理システムにて測定した値を記載。<br>（PCV：原子炉格納容器）   | 仮設計器 | 1/1系統  |
| 使用済燃料プール<br>温度   | 仮設計器の値を記載。<br>（非熱モード：非常時熱負荷モード、SHCモード：原子炉停止時冷却系モード）   | 仮設計器 | 1/1Ch（2号）<br>1/1系統（1, 3～4号）  |
| FPC マーサージ<br>バルブ | 2号、4号については、仮設計器の値を記載。1号、3号については、仮設の圧力計等から求めた推定値を記載（参考値）。（FPC：燃料プール冷却浄化系）  | 仮設計器 | 1/1系統  |

### ■注記に関する補足説明

| 項目             | 内容  | 2月15日 12 時時点の状況  |
|----------------|---|--|
| 計器不良           | 計器不良：指示値ダウン（オーバー）スケール/検出器の不良  | 1号機 CAMS D/W 放射線モニタ<br>2号機 S/C 圧力、CAMS D/W(B) 放射線モニタ、CAMS S/C(B) 放射線モニタ<br>3号機 —   |
| データ採取対象外       | 4号機：炉心に燃料がないため、原子炉及びD/W関連のデータは採取せず。<br>5～6号機：現在冷温停止中のため、D/W 関連データは採取せず。 | —  |
| 状況推移を<br>継続確認中 | 指示は出ているものの、指示値ハンチング・マイナス表示など他パラメータと明らかに異なる推移を示したものの。                    | 1号機 原子炉水位(B)、S/C 圧力<br>2号機 原子炉水位、RPVペローシール温度、HVH 戻り温度、圧力容器下部温度<br>3号機 原子炉水位、原子炉圧力、RPVペローシール温度、CAMS D/W(A)放射線モニタ<br>1～2号機 PCV 水素濃度：指示値がマイナスの場合は0.00%と記載する。（水素濃度が極めて低い場合は、計器精度によりマイナス表示される場合があるため） |

## 福島第一原子力発電所 1号機 水位・圧力に関するパラメータ



## 福島第一原子力発電所 1号機 水位・圧力に関するパラメータ

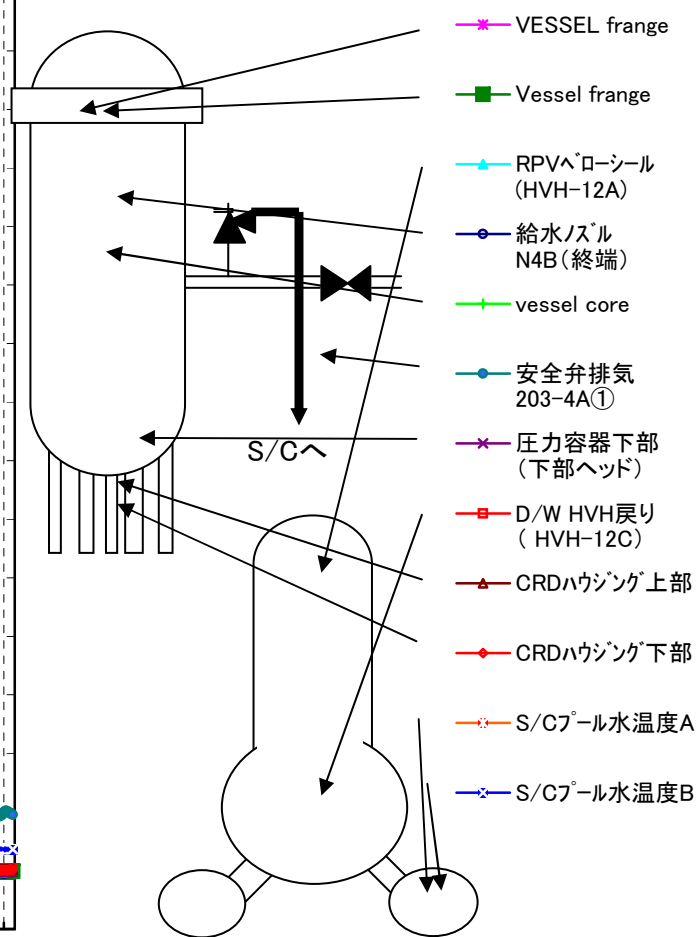
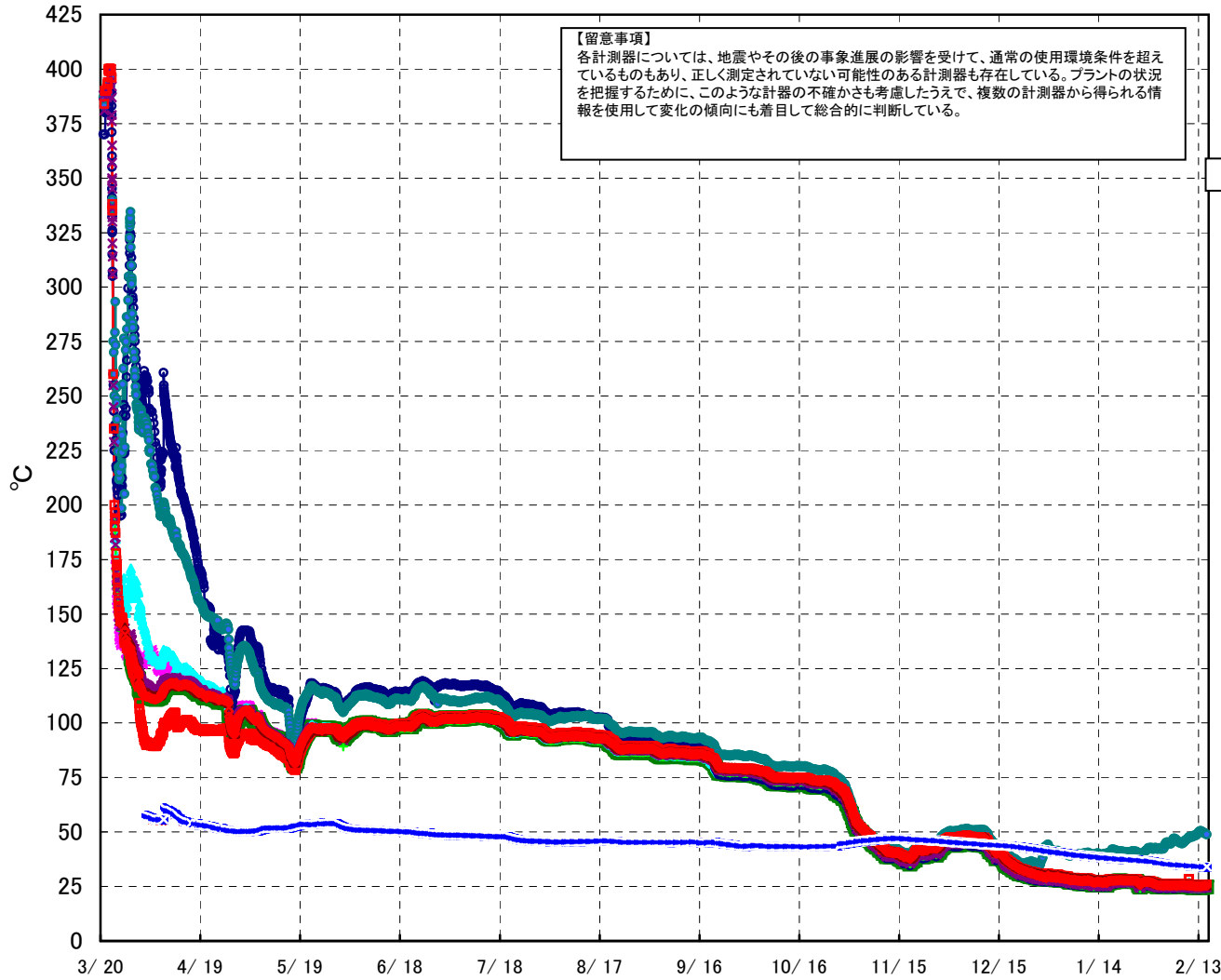
【留意事項】  
 各計測器については、地震やその後の事象進展の影響を受けて、通常の使用環境条件を超えているものもあり、正しく測定されていない可能性のある計測器も存在している。  
 プラントの状況を把握するために、このような計測器の不確かさも考慮したうえで、複数の計測器から得られる情報を使用して変化の傾向にも着目して総合的に判断している。

| 日時         | 原子炉水位<br>(燃料域)(A)<br>(mm) | 原子炉水位<br>(燃料域)(B)<br>(mm)<br>※3 | A系 原子炉<br>圧力 (MPa) | B系 原子炉<br>圧力 (MPa) | D/W圧力<br>(MPa abs) | S/C圧力<br>(MPa abs)<br>※3 | CAMS<br>D/W(A)<br>(Sv/h)<br>※1 | CAMS<br>D/W(B)<br>(Sv/h)<br>※1 | CAMS<br>S/C(A)<br>(Sv/h) | CAMS<br>S/C(B)<br>(Sv/h) | 備考<br>※1: 計器不良<br>※3: 状況推移を継続確認中     |
|------------|---------------------------|---------------------------------|--------------------|--------------------|--------------------|--------------------------|--------------------------------|--------------------------------|--------------------------|--------------------------|--------------------------------------|
| 2/9 5:00   |                           | -1720                           | -0.005             | -                  | 0.1056             | 0.122                    | 1.00E-02                       | 5.45E+00                       | 6.40E-01                 | 6.70E-01                 |                                      |
| 2/9 11:00  |                           | -1750                           | -0.005             | -                  | 0.1061             | 0.128                    | 1.00E-02                       | 5.64E+00                       | 6.40E-01                 | 6.70E-01                 |                                      |
| 2/9 17:00  |                           | -1760                           | -0.005             | -                  | 0.1062             | 0.122                    | 1.00E-02                       | 7.25E+00                       | 6.40E-01                 | 6.70E-01                 |                                      |
| 2/9 23:00  |                           |                                 | -0.005             | -                  |                    | 0.127                    | 0.00E+00                       | 4.78E+00                       | 6.40E-01                 | 6.80E-01                 | 原子炉水位(A)、(B)及びD/W圧力について、計器電源不具合のため欠測 |
| 2/10 5:00  |                           |                                 | -0.005             | -                  |                    | 0.124                    | 0.00E+00                       | 4.92E+00                       | 6.40E-01                 | 6.80E-01                 | 原子炉水位(A)、(B)及びD/W圧力について、計器電源不具合のため欠測 |
| 2/10 11:00 |                           | -1790                           | -0.005             | -                  | 0.1067             | 0.123                    | 1.00E-02                       | 5.12E+00                       | 6.40E-01                 | 6.70E-01                 |                                      |
| 2/10 17:00 |                           | -1740                           | -0.005             | -                  | 0.1061             | 0.118                    | 1.00E-02                       | 5.90E+00                       | 6.40E-01                 | 6.70E-01                 |                                      |
| 2/10 23:00 |                           | -1780                           | -0.005             | -                  | 0.1063             | 0.125                    | 1.00E-02                       | 7.12E+00                       | 6.40E-01                 | 6.70E-01                 |                                      |
| 2/11 5:00  |                           | -1790                           | -0.005             | -                  | 0.1062             | 0.124                    | 1.00E-02                       | 7.15E+00                       | 6.40E-01                 | 6.70E-01                 |                                      |
| 2/11 11:00 |                           | -1810                           | -0.005             | -                  | 0.1067             | 0.123                    | 1.00E-02                       | 4.57E+00                       | 6.40E-01                 | 6.70E-01                 |                                      |
| 2/11 17:00 |                           | -1800                           | -0.005             | -                  | 0.1066             | 0.118                    | 1.00E-02                       | 4.61E+00                       | 6.40E-01                 | 6.70E-01                 |                                      |
| 2/11 23:00 |                           | -1800                           | -0.005             | -                  | 0.1067             | 0.123                    | 1.00E-02                       | 4.65E+00                       | 6.40E-01                 | 6.70E-01                 |                                      |
| 2/12 5:00  |                           | -1800                           | -0.005             | -                  | 0.1066             | 0.123                    | 1.00E-02                       | 4.65E+00                       | 6.40E-01                 | 6.70E-01                 |                                      |
| 2/12 11:00 |                           | -1820                           | -0.005             | -                  | 0.1070             | 0.120                    | 1.00E-02                       | 4.65E+00                       | 6.40E-01                 | 6.70E-01                 |                                      |
| 2/12 17:00 |                           | -1830                           | -0.005             | -                  | 0.1070             | 0.126                    | 1.00E-02                       | 4.65E+00                       | 6.40E-01                 | 6.70E-01                 |                                      |
| 2/12 23:00 |                           | -1850                           | -0.005             | -                  | 0.1073             | 0.120                    | 1.00E-02                       | 4.67E+00                       | 6.40E-01                 | 6.70E-01                 |                                      |
| 2/13 5:00  |                           | -1860                           | -0.005             | -                  | 0.1075             | 0.119                    | 1.00E-02                       | 4.67E+00                       | 6.40E-01                 | 6.70E-01                 |                                      |
| 2/13 11:00 |                           | -1860                           | -0.005             | -                  | 0.1074             | 0.119                    | 1.00E-02                       | 4.67E+00                       | 6.40E-01                 | 6.70E-01                 |                                      |
| 2/13 17:00 |                           | -1830                           | -0.005             | -                  | 0.1072             | 0.117                    | 1.00E-02                       | 4.67E+00                       | 6.40E-01                 | 6.70E-01                 |                                      |
| 2/13 23:00 |                           | -1810                           | -0.005             | -                  | 0.1070             | 0.118                    | 1.00E-02                       | 4.67E+00                       | 6.40E-01                 | 6.70E-01                 |                                      |
| 2/14 5:00  |                           | -1810                           | -0.005             | -                  | 0.1070             | 0.117                    | 1.00E-02                       | 4.67E+00                       | 6.40E-01                 | 6.70E-01                 |                                      |
| 2/14 11:00 |                           | -1790                           | -0.005             | -                  | 0.1069             | 0.120                    | 1.00E-02                       | 4.67E+00                       | 6.40E-01                 | 6.70E-01                 |                                      |
| 2/14 17:00 |                           | -1760                           | -0.005             | -                  | 0.1066             | 0.115                    | 1.00E-02                       | 4.67E+00                       | 6.40E-01                 | 6.70E-01                 |                                      |
| 2/14 23:00 |                           | -1740                           | -0.005             | -                  | 0.1061             | 0.117                    | 1.00E-02                       | 4.67E+00                       | 6.40E-01                 | 6.70E-01                 |                                      |
| 2/15 5:00  |                           | -1700                           | -0.005             | -                  | 0.1058             | 0.116                    | 1.00E-02                       | 4.67E+00                       | 6.40E-01                 | 6.70E-01                 |                                      |
| 2/15 11:00 |                           | -1680                           | -0.005             | -                  | 0.1057             | 0.115                    | 1.00E-02                       | 4.67E+00                       | 6.40E-01                 | 6.80E-01                 |                                      |

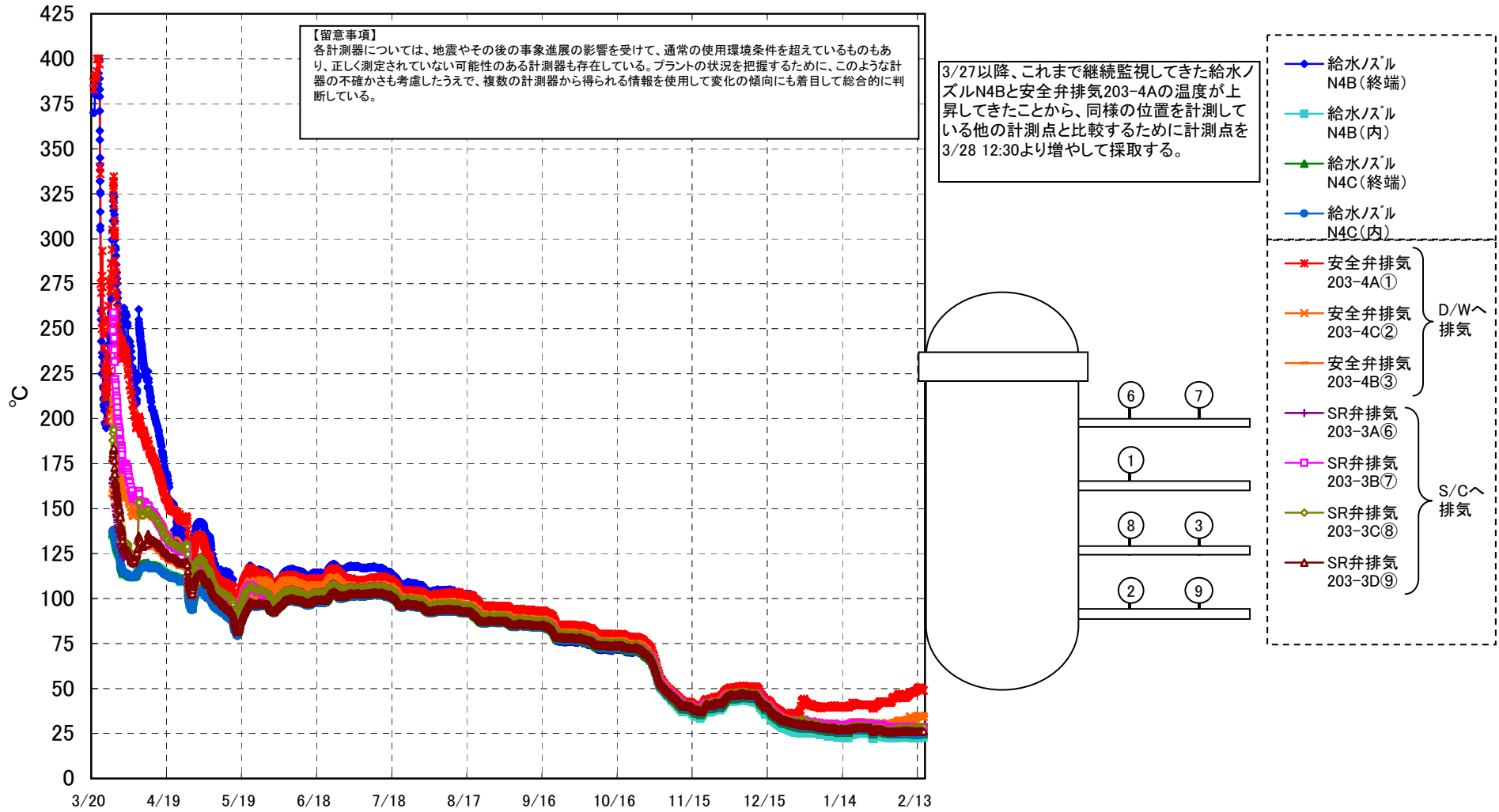
DS

# 福島第一原子力発電所 1号機 温度に関するパラメータ (代表点)

【留意事項】  
各計測器については、地震やその後の事象進展の影響を受けて、通常の使用環境条件を超えているものもあり、正しく測定されていない可能性のある計測器も存在している。プラントの状況を把握するために、このような計器の不確かさも考慮したうえで、複数の計測器から得られる情報を活用して変化の傾向にも着目して総合的に判断している。



# 福島第一原子力発電所 1号機 温度に関するパラメータ (給水ノズル及び安全弁排気温度)





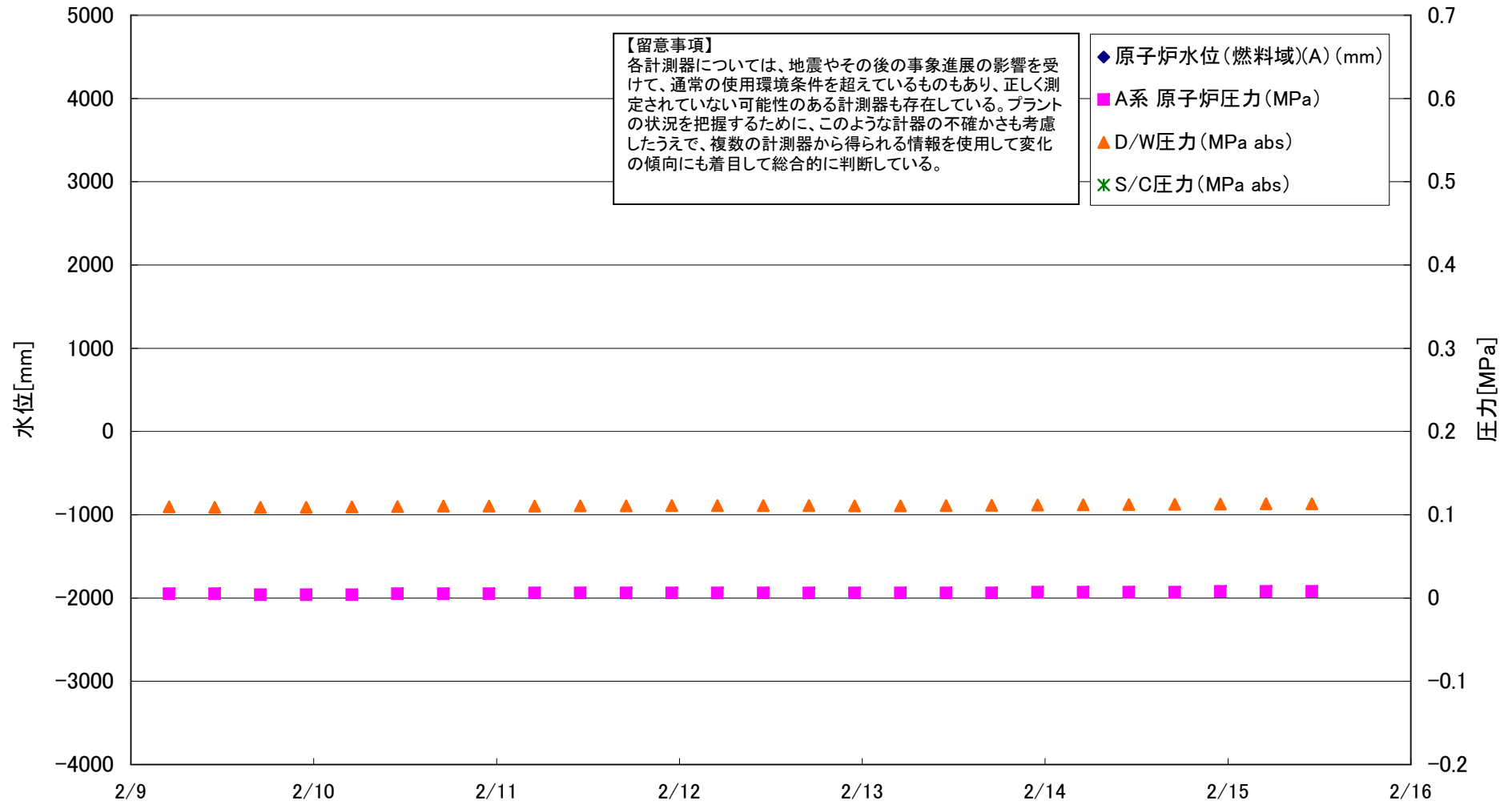
# 福島第一原子力発電所 1号機 温度に関するパラメータ

**【留意事項】**

各計測器については、地震やその後の事象進展の影響を受けて、通常の使用環境条件を超えているものもあり、正しく測定されていない可能性のある計測器も存在している。プラントの状況を把握するために、このような計器の不確かさも考慮したうえで、複数の計測器から得られる情報を使用して変化の傾向にも着目して総合的に判断している。

| 日時         | VESSEL frange | Vessel frange | 給水ノズル N4B (終端) | 給水ノズル N4B (内) | 給水ノズル N4C (終端) | 給水ノズル N4C (内) | vessel core | 圧力容器下部 (下部ヘッド) | GRDハウジング 上部 | GRDハウジング 下部 | 安全弁排気 203-4A① | 安全弁排気 203-4C② | 安全弁排気 203-4B③ | SR弁排気 203-3A⑥ | SR弁排気 203-3B⑦ | SR弁排気 203-3C⑧ | SR弁排気 203-3D⑨ | D/W HVH戻り (HVH-12C) | RPVヘローシール (HVH-12A) | S/C プール水温度 A | S/C プール水温度 B | 備考 |
|------------|---------------|---------------|----------------|---------------|----------------|---------------|-------------|----------------|-------------|-------------|---------------|---------------|---------------|---------------|---------------|---------------|---------------|---------------------|---------------------|--------------|--------------|----|
| 2/9 5:00   | 25.7          | 24.9          | 24.3           | 22.8          | 25.1           | 25.2          | 24.7        | 24.8           | 26.0        | 25.6        | 46.2          | 32.6          | 33.6          | 26.3          | 28.5          | 27.8          | 26.4          | 26.1                | 26.3                | 34.7         | 34.7         |    |
| 2/9 11:00  | 25.6          | 24.8          | 24.3           | 22.6          | 24.9           | 25.0          | 24.6        | 24.7           | 25.9        | 25.5        | 46.6          | 32.6          | 33.8          | 26.2          | 28.4          | 27.9          | 26.3          | 26.0                | 26.2                | 34.7         | 34.6         |    |
| 2/9 17:00  | 25.5          | 24.7          | 24.2           | 22.6          | 24.9           | 24.9          | 24.6        | 24.6           | 25.8        | 25.5        | 46.8          | 32.6          | 33.8          | 26.2          | 28.4          | 27.9          | 26.2          | 25.9                | 26.1                | 34.7         | 34.6         |    |
| 2/9 23:00  | 25.5          | 24.7          | 24.3           | 22.8          | 24.8           | 24.9          | 24.5        | 24.6           | 25.7        | 25.4        | 47.5          | 34.3          | 32.7          | 26.5          | 28.8          | 28.3          | 26.4          | 28.5                | 26.6                | 34.6         | 34.6         |    |
| 2/10 5:00  | 25.5          | 24.7          | 24.2           | 22.6          | 24.8           | 25.0          | 24.5        | 24.6           | 25.7        | 25.4        | 47.7          | 34.5          | 32.9          | 26.1          | 28.8          | 28.4          | 26.3          | 28.5                | 26.6                | 34.6         | 34.6         |    |
| 2/10 11:00 | 25.4          | 24.6          | 24.1           | 22.5          | 24.7           | 24.8          | 24.4        | 24.5           | 25.7        | 25.3        | 47.8          | 33.2          | 34.4          | 26.3          | 28.5          | 28.2          | 26.2          | 25.8                | 26.0                | 34.6         | 34.5         |    |
| 2/10 17:00 | 25.4          | 24.6          | 24.1           | 22.5          | 24.8           | 24.9          | 24.4        | 24.5           | 25.7        | 25.4        | 47.6          | 33.4          | 34.5          | 26.3          | 28.6          | 28.1          | 26.2          | 25.8                | 25.9                | 34.5         | 34.5         |    |
| 2/10 23:00 | 25.4          | 24.6          | 24.1           | 22.4          | 24.7           | 24.8          | 24.4        | 24.5           | 25.7        | 25.4        | 48.0          | 33.5          | 34.6          | 26.2          | 28.5          | 28.1          | 26.2          | 25.8                | 25.9                | 34.5         | 34.5         |    |
| 2/11 5:00  | 25.3          | 24.5          | 24.0           | 22.4          | 24.7           | 24.7          | 24.3        | 24.4           | 25.6        | 25.3        | 47.7          | 33.3          | 34.4          | 26.2          | 28.4          | 28.0          | 26.1          | 25.7                | 25.9                | 34.5         | 34.4         |    |
| 2/11 11:00 | 25.3          | 24.4          | 23.8           | 22.2          | 24.5           | 24.6          | 24.2        | 24.4           | 25.6        | 25.3        | 48.2          | 33.5          | 34.6          | 26.1          | 28.4          | 28.1          | 26.1          | 25.7                | 25.9                | 34.4         | 34.4         |    |
| 2/11 17:00 | 25.3          | 24.4          | 23.9           | 22.2          | 24.5           | 24.6          | 24.2        | 24.3           | 25.5        | 25.2        | 48.1          | 33.5          | 34.5          | 26.0          | 28.3          | 28.0          | 26.0          | 25.6                | 25.8                | 34.4         | 34.4         |    |
| 2/11 23:00 | 25.3          | 24.5          | 23.9           | 22.3          | 24.5           | 24.6          | 24.2        | 24.4           | 25.5        | 25.2        | 48.5          | 33.6          | 34.7          | 26.1          | 28.3          | 28.0          | 26.0          | 25.6                | 25.9                | 34.4         | 34.3         |    |
| 2/12 5:00  | 25.3          | 24.4          | 23.9           | 22.3          | 24.6           | 24.7          | 24.2        | 24.3           | 25.5        | 25.2        | 48.4          | 33.6          | 34.7          | 26.1          | 28.3          | 28.0          | 26.0          | 25.6                | 25.9                | 34.4         | 34.3         |    |
| 2/12 11:00 | 25.3          | 24.4          | 23.9           | 22.3          | 24.5           | 24.6          | 24.2        | 24.3           | 25.4        | 25.1        | 48.7          | 33.8          | 34.9          | 26.0          | 28.4          | 28.1          | 26.0          | 25.6                | 25.8                | 34.3         | 34.3         |    |
| 2/12 17:00 | 25.2          | 24.3          | 23.8           | 22.3          | 24.5           | 24.6          | 24.1        | 24.3           | 25.4        | 25.1        | 49.1          | 34.0          | 35.1          | 26.1          | 28.3          | 28.2          | 26.0          | 25.5                | 25.8                | 34.3         | 34.3         |    |
| 2/12 23:00 | 25.3          | 24.3          | 23.8           | 22.3          | 24.5           | 24.6          | 24.1        | 24.3           | 25.4        | 25.1        | 49.8          | 34.4          | 35.5          | 26.2          | 28.4          | 28.4          | 26.0          | 25.6                | 25.9                | 34.3         | 34.3         |    |
| 2/13 5:00  | 25.2          | 24.4          | 23.8           | 22.3          | 24.5           | 24.6          | 24.2        | 24.3           | 25.4        | 25.1        | 50.2          | 34.6          | 35.7          | 26.2          | 28.6          | 28.4          | 26.0          | 25.5                | 25.9                | 34.3         | 34.2         |    |
| 2/13 11:00 | 25.3          | 24.4          | 23.8           | 22.3          | 24.5           | 24.5          | 24.1        | 24.3           | 25.4        | 25.1        | 50.5          | 34.7          | 35.8          | 26.3          | 28.5          | 28.5          | 26.1          | 25.6                | 25.9                | 34.2         | 34.2         |    |
| 2/13 17:00 | 25.4          | 24.5          | 24.0           | 22.5          | 24.6           | 24.7          | 24.3        | 24.4           | 25.4        | 25.1        | 50.5          | 34.7          | 35.8          | 26.3          | 28.5          | 28.6          | 26.1          | 25.6                | 25.9                | 34.2         | 34.2         |    |
| 2/13 23:00 | 25.4          | 24.5          | 24.0           | 22.6          | 24.6           | 24.7          | 24.3        | 24.5           | 25.5        | 25.2        | 50.3          | 34.7          | 35.6          | 26.4          | 28.6          | 28.6          | 26.2          | 25.6                | 26.0                | 34.2         | 34.1         |    |
| 2/14 5:00  | 25.4          | 24.5          | 24.1           | 22.6          | 24.7           | 24.8          | 24.3        | 24.5           | 25.5        | 25.3        | 49.9          | 34.5          | 35.3          | 26.3          | 28.5          | 28.5          | 26.1          | 25.7                | 25.9                | 34.1         | 34.1         |    |
| 2/14 11:00 | 25.5          | 24.6          | 24.1           | 22.7          | 24.7           | 24.8          | 24.4        | 24.5           | 25.5        | 25.3        | 49.8          | 34.5          | 35.2          | 26.3          | 28.5          | 28.4          | 26.1          | 25.7                | 25.9                | 34.1         | 34.1         |    |
| 2/14 17:00 | 25.5          | 24.6          | 24.2           | 22.8          | 24.7           | 24.8          | 24.4        | 24.5           | 25.6        | 25.3        | 49.5          | 34.4          | 35.0          | 26.4          | 28.6          | 28.4          | 26.2          | 25.7                | 25.9                | 34.1         | 34.1         |    |
| 2/14 23:00 | 25.6          | 24.7          | 24.2           | 22.8          | 24.8           | 24.9          | 24.5        | 24.6           | 25.6        | 25.4        | 49.4          | 34.5          | 34.9          | 26.4          | 28.5          | 28.4          | 26.2          | 25.7                | 25.9                | 34.1         | 34.1         |    |
| 2/15 5:00  | 25.6          | 24.7          | 24.3           | 22.9          | 24.9           | 24.9          | 24.5        | 24.6           | 25.7        | 25.4        | 49.1          | 34.4          | 34.8          | 26.4          | 28.6          | 28.4          | 26.3          | 25.8                | 25.9                | 34.1         | 34.1         |    |
| 2/15 11:00 | 25.6          | 24.7          | 24.3           | 22.9          | 24.8           | 24.9          | 24.5        | 24.6           | 25.6        | 25.3        | 48.8          | 34.3          | 34.6          | 26.4          | 28.5          | 28.3          | 26.3          | 25.8                | 25.9                | 34.1         | 34.0         |    |

## 福島第一原子力発電所 2号機 水位・圧力に関するパラメータ



## 福島第一原子力発電所 2号機 水位・圧力に関するパラメータ

【留意事項】  
 各計測器については、地震やその後の事象進展の影響を受けて、通常の使用環境条件を超えているものもあり、正しく測定されていない可能性のある計測器も存在している。  
 プラントの状況を把握するために、このような計器の不確かさも考慮したうえで、複数の計測器から得られる情報を使用して変化の傾向にも着目して総合的に判断している。

| 日時         | 原子炉水位<br>(燃料域)(A)<br>(mm)<br>※3 | 原子炉水位<br>(燃料域)(B)<br>(mm)<br>※3 | A系 原子炉<br>圧力 (MPa) | B系 原子炉<br>圧力 (MPa) | D/W圧力<br>(MPa abs) | S/C圧力<br>(MPa abs)<br>※1 | CAMS<br>D/W (A)<br>(Sv/h) | CAMS<br>D/W(B)<br>(Sv/h)<br>※1 | CAMS<br>S/C(A)<br>(Sv/h) | CAMS<br>S/C(B)<br>(Sv/h)<br>※1 | 1・2号中央<br>制御室線量<br>(mSv/h) | 備考<br>※1: 計器不良<br>※3: 状況推移を継続確認中 |
|------------|---------------------------------|---------------------------------|--------------------|--------------------|--------------------|--------------------------|---------------------------|--------------------------------|--------------------------|--------------------------------|----------------------------|----------------------------------|
| 2/9 5:00   |                                 | -2116                           | 0.005              | -                  | 0.109              |                          | 6.46E+00                  | 2.52E+00                       | 5.00E-02                 | 5.94E+00                       | 0.004                      |                                  |
| 2/9 11:00  |                                 | -2116                           | 0.005              | -                  | 0.109              |                          | 6.46E+00                  | 2.52E+00                       | 5.00E-02                 | 6.22E+00                       | 0.004                      |                                  |
| 2/9 17:00  |                                 | -2116                           | 0.004              | -                  | 0.109              |                          | 6.46E+00                  | 2.50E+00                       | 5.00E-02                 | 5.75E+00                       | 0.004                      |                                  |
| 2/9 23:00  |                                 | -2116                           | 0.004              | -                  | 0.109              |                          | 6.46E+00                  | 2.50E+00                       | 5.00E-02                 | 5.11E+00                       | 0.004                      |                                  |
| 2/10 5:00  |                                 | -2116                           | 0.004              | -                  | 0.109              |                          | 6.46E+00                  | 2.50E+00                       | 5.00E-02                 | 5.44E+00                       | 0.004                      |                                  |
| 2/10 11:00 |                                 | -2117                           | 0.005              | -                  | 0.110              |                          | 6.46E+00                  | 2.50E+00                       | 5.00E-02                 | 5.92E+00                       | 0.004                      |                                  |
| 2/10 17:00 |                                 | -2115                           | 0.005              | -                  | 0.110              |                          | 6.46E+00                  | 2.50E+00                       | 5.00E-02                 | 6.80E+00                       | 0.004                      |                                  |
| 2/10 23:00 |                                 | -2116                           | 0.005              | -                  | 0.111              |                          | 6.46E+00                  | 2.50E+00                       | 5.00E-02                 | 5.46E+00                       | 0.004                      |                                  |
| 2/11 5:00  |                                 | -2116                           | 0.006              | -                  | 0.111              |                          | 6.43E+00                  | 2.50E+00                       | 5.00E-02                 | 5.75E+00                       | 0.005                      |                                  |
| 2/11 11:00 |                                 | -2116                           | 0.006              | -                  | 0.111              |                          | 6.44E+00                  | 2.50E+00                       | 5.00E-02                 | 6.30E+00                       | 0.004                      |                                  |
| 2/11 17:00 |                                 | -2116                           | 0.006              | -                  | 0.111              |                          | 6.44E+00                  | 2.50E+00                       | 5.00E-02                 | 5.38E+00                       | 0.004                      |                                  |
| 2/11 23:00 |                                 | -2116                           | 0.006              | -                  | 0.111              |                          | 6.43E+00                  | 2.49E+00                       | 5.00E-02                 | 5.92E+00                       | 0.004                      |                                  |
| 2/12 5:00  |                                 | -2115                           | 0.006              | -                  | 0.111              |                          | 6.43E+00                  | 2.49E+00                       | 5.00E-02                 | 6.14E+00                       | 0.004                      |                                  |
| 2/12 11:00 |                                 | -2115                           | 0.006              | -                  | 0.111              |                          | 6.43E+00                  | 2.49E+00                       | 5.00E-02                 | 6.06E+00                       | 0.004                      |                                  |
| 2/12 17:00 |                                 | -2115                           | 0.006              | -                  | 0.111              |                          | 6.43E+00                  | 2.49E+00                       | 5.00E-02                 | 4.96E+00                       | 0.004                      |                                  |
| 2/12 23:00 |                                 | -2115                           | 0.006              | -                  | 0.111              |                          | 6.43E+00                  | 2.49E+00                       | 5.00E-02                 | 5.11E+00                       | 0.004                      |                                  |
| 2/13 5:00  |                                 | -2116                           | 0.006              | -                  | 0.111              |                          | 6.44E+00                  | 2.49E+00                       | 5.00E-02                 | 5.00E+00                       | 0.004                      |                                  |
| 2/13 11:00 |                                 | -2115                           | 0.006              | -                  | 0.111              |                          | 6.44E+00                  | 2.49E+00                       | 5.00E-02                 | 8.17E+00                       | 0.004                      |                                  |
| 2/13 17:00 |                                 | -2115                           | 0.006              | -                  | 0.111              |                          | 6.43E+00                  | 2.49E+00                       | 5.00E-02                 | 6.69E+00                       | 0.004                      |                                  |
| 2/13 23:00 |                                 | -2115                           | 0.007              | -                  | 0.112              |                          | 6.43E+00                  | 2.49E+00                       | 5.00E-02                 | 7.09E+00                       | 0.004                      |                                  |
| 2/14 5:00  |                                 | -2116                           | 0.007              | -                  | 0.112              |                          | 6.43E+00                  | 2.49E+00                       | 5.00E-02                 | 6.55E+00                       | 0.004                      |                                  |
| 2/14 11:00 |                                 | -2115                           | 0.007              | -                  | 0.112              |                          | 6.43E+00                  | 2.49E+00                       | 5.00E-02                 | 6.04E+00                       | 0.004                      |                                  |
| 2/14 17:00 |                                 | -2115                           | 0.007              | -                  | 0.113              |                          | 6.43E+00                  | 2.49E+00                       | 5.00E-02                 | 6.33E+00                       | 0.004                      |                                  |
| 2/14 23:00 |                                 | -2115                           | 0.008              | -                  | 0.113              |                          | 6.43E+00                  | 2.47E+00                       | 5.00E-02                 | 5.75E+00                       | 0.004                      |                                  |
| 2/15 5:00  |                                 | -2114                           | 0.008              | -                  | 0.113              |                          | 6.44E+00                  | 2.47E+00                       | 5.00E-02                 | 5.65E+00                       | 0.004                      |                                  |
| 2/15 11:00 |                                 | -2114                           | 0.008              | -                  | 0.113              |                          | 6.43E+00                  | 2.47E+00                       | 5.00E-02                 | 4.95E+00                       | 0.005                      |                                  |

DS

DS



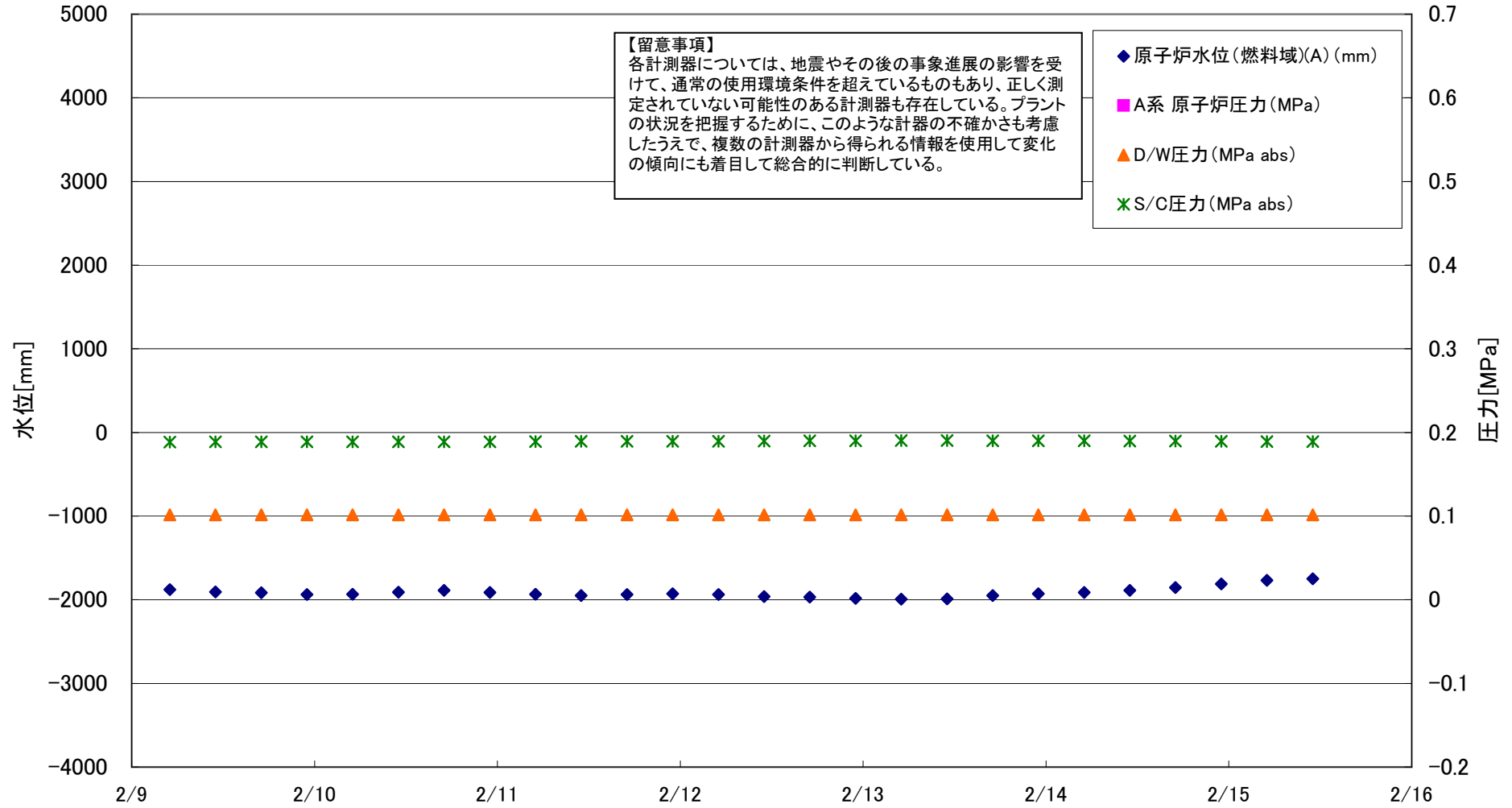
## 福島第一原子力発電所 2号機 温度に関するパラメータ

**【留意事項】**

各計測器については、地震やその後の事象進展の影響を受けて、通常の使用環境条件を超えているものもあり、正しく測定されていない可能性のある計測器も存在している。プラントの状況を把握するために、このような計測器の不確かさも考慮したうえで、複数の計測器から得られる情報を使用して変化の傾向にも着目して総合的に判断している。

| 日時         | 逃し安全弁<br>漏洩検出器<br>RV-2-71A | 主蒸気隔離<br>弁漏洩検出<br>器 2-86A | 給水ノズル<br>N-4B 温度 | CRDハウジング<br>上部温度<br>※1 | 圧力容器<br>下部<br>(底部ヘッド<br>上部)※3 | 圧力容器<br>支持スカート<br>上部温度 | 圧力容器<br>ドレンパイプ<br>上部温度 | D/W HVH<br>戻り温度<br>(HVH-16A)<br>※3 | RPVベロー<br>シール<br>※3 | 原子炉抑<br>制室ガス<br>温度<br>※3 | S/Cプール<br>水温度A | S/Cプール<br>水温度B | 備考<br>※1: 計器不良<br>※3: 状況推移を継続確認中 |
|------------|----------------------------|---------------------------|------------------|------------------------|-------------------------------|------------------------|------------------------|------------------------------------|---------------------|--------------------------|----------------|----------------|----------------------------------|
| 2/9 5:00   | 52.9                       | 18.3                      | 39.5             | 74.8                   | 67.9                          | 43.5                   | 18.1                   | 41.5                               | 42.6                | 39.0                     | 37.2           | 36.9           |                                  |
| 2/9 11:00  | 52.8                       | 18.2                      | 39.1             | 72.3                   | 66.8                          | 43.1                   | 16.9                   | 41.1                               | 42.3                | 38.8                     | 37.2           | 37.0           |                                  |
| 2/9 17:00  | 52.2                       | 18.2                      | 38.7             | 70.3                   | 65.6                          | 42.8                   | 15.7                   | 40.6                               | 41.8                | 38.7                     | 37.3           | 37.1           |                                  |
| 2/9 23:00  | 52.1                       | 18.2                      | 38.5             | 69.1                   | 65.0                          | 39.5                   | 14.9                   | 40.4                               | 41.5                | 38.6                     | 37.2           | 37.0           |                                  |
| 2/10 5:00  | 51.6                       | 18.0                      | 38.0             | 66.4                   | 66.7                          | 35.3                   | 13.4                   | 40.0                               | 40.1                | 38.3                     | 37.2           | 37.0           |                                  |
| 2/10 11:00 | 51.1                       | 17.9                      | 37.6             | 65.6                   | 68.0                          | 39.1                   | 12.7                   | 39.9                               | 40.2                | 38.1                     | 37.2           | 37.1           |                                  |
| 2/10 17:00 | 50.9                       | 18.0                      | 37.4             | 65.5                   | 67.5                          | 40.0                   | 13.1                   | 39.9                               | 40.1                | 37.9                     | 37.3           | 37.1           |                                  |
| 2/10 23:00 | 50.7                       | 17.9                      | 37.3             | 65.6                   | 69.5                          | 39.9                   | 12.3                   | 39.8                               | 38.6                | 37.8                     | 37.3           | 37.1           |                                  |
| 2/11 5:00  | 50.5                       | 17.8                      | 37.0             | 65.7                   | 68.5                          | 40.4                   | 12.5                   | 39.7                               | 38.4                | 37.6                     | 37.2           | 37.0           |                                  |
| 2/11 11:00 | 50.4                       | 17.7                      | 36.9             | 68.2                   | 70.0                          | 40.3                   | 11.3                   | 39.7                               | 38.5                | 37.5                     | 37.2           | 37.0           |                                  |
| 2/11 17:00 | 50.3                       | 17.7                      | 36.8             | 69.2                   | 69.5                          | 40.6                   | 11.1                   | 39.7                               | 38.7                | 37.3                     | 37.2           | 37.0           |                                  |
| 2/11 23:00 | 50.4                       | 17.7                      | 36.6             | 70.5                   | 74.9                          | 42.0                   | 11.3                   | 39.6                               | 38.4                | 37.2                     | 37.1           | 36.9           |                                  |
| 2/12 5:00  | 50.3                       | 17.6                      | 36.4             | 69.5                   | 75.4                          | 41.4                   | 10.2                   | 39.5                               | 38.2                | 37.1                     | 37.1           | 36.9           |                                  |
| 2/12 11:00 | 49.9                       | 17.5                      | 36.1             | 72.7                   | 75.4                          | 38.7                   | 9.0                    | 39.3                               | 38.5                | 37.0                     | 37.0           | 36.8           |                                  |
| 2/12 17:00 | 49.9                       | 17.5                      | 35.6             | 75.9                   | 81.5                          | 43.4                   | 7.1                    | 39.1                               | 37.9                | 36.9                     | 37.1           | 36.9           |                                  |
| 2/12 23:00 | 49.5                       | 17.4                      | 35.0             | 81.3                   | 81.0                          | 43.5                   | 5.4                    | 39.7                               | 38.3                | 36.7                     | 37.2           | 37.0           |                                  |
| 2/13 5:00  | 49.4                       | 17.3                      | 34.5             | 88.1                   | 89.6                          | 44.1                   | 3.7                    | 38.5                               | 38.0                | 36.4                     | 37.0           | 36.7           |                                  |
| 2/13 11:00 | 49.1                       | 17.3                      | 34.1             | 93.7                   | 93.7                          | 42.5                   | 3.6                    | 38.5                               | 38.2                | 36.3                     | 36.9           | 36.7           |                                  |
| 2/13 17:00 | 51.3                       | 17.4                      | 33.6             | 99.6                   | 276.4                         | 41.0                   | 4.1                    | 38.2                               | 38.7                | 36.1                     | 36.7           | 36.5           | 圧力容器下部温度についてはデータ評価中              |
| 2/13 23:00 | 48.5                       | 17.4                      | 33.3             | 106.1                  | 259.0                         | 39.2                   | 4.2                    | 38.1                               | 38.6                | 35.9                     | 36.6           | 36.4           | 圧力容器下部温度についてはデータ評価中              |
| 2/14 5:00  | 48.4                       | 17.3                      | 33.1             | 112.2                  | 255.2                         | 40.0                   | 5.0                    | 37.8                               | 38.5                | 35.8                     | 36.4           | 36.2           | 圧力容器下部温度についてはデータ評価中              |
| 2/14 11:00 | 48.2                       | 17.2                      | 32.9             | 118.8                  | 251.2                         | 40.8                   | 4.2                    | 36.7                               | 38.4                | 35.6                     | 36.3           | 36.1           | 圧力容器下部温度についてはデータ評価中              |
| 2/14 17:00 | 48.0                       | 17.3                      | 32.8             | 126.0                  | 248.9                         | 40.7                   | 4.5                    | 36.1                               | 38.1                | 35.5                     | 36.1           | 35.9           | 圧力容器下部温度についてはデータ評価中              |
| 2/14 23:00 | 47.8                       | 17.3                      | 32.7             | 129.4                  | 248.7                         | 39.0                   | 5.5                    | 36.1                               | 37.9                | 35.3                     | 36.0           | 35.8           | 圧力容器下部温度についてはデータ評価中              |
| 2/15 5:00  | 47.6                       | 17.2                      | 32.5             | 137.6                  | 237.9                         | 39.1                   | 4.5                    | 35.9                               | 37.8                | 35.2                     | 35.9           | 35.8           | 圧力容器下部温度についてはデータ評価中              |
| 2/15 11:00 | 47.5                       | 17.2                      | 32.4             | 144.5                  | 225.1                         | 40.6                   | 6.0                    | 35.8                               | 38.0                | 35.1                     | 35.8           | 35.6           | 圧力容器下部温度についてはデータ評価中              |

# 福島第一原子力発電所 3号機 水位・圧力に関するパラメータ



## 福島第一原子力発電所 3号機 水位・圧力に関するパラメータ

**【留意事項】**

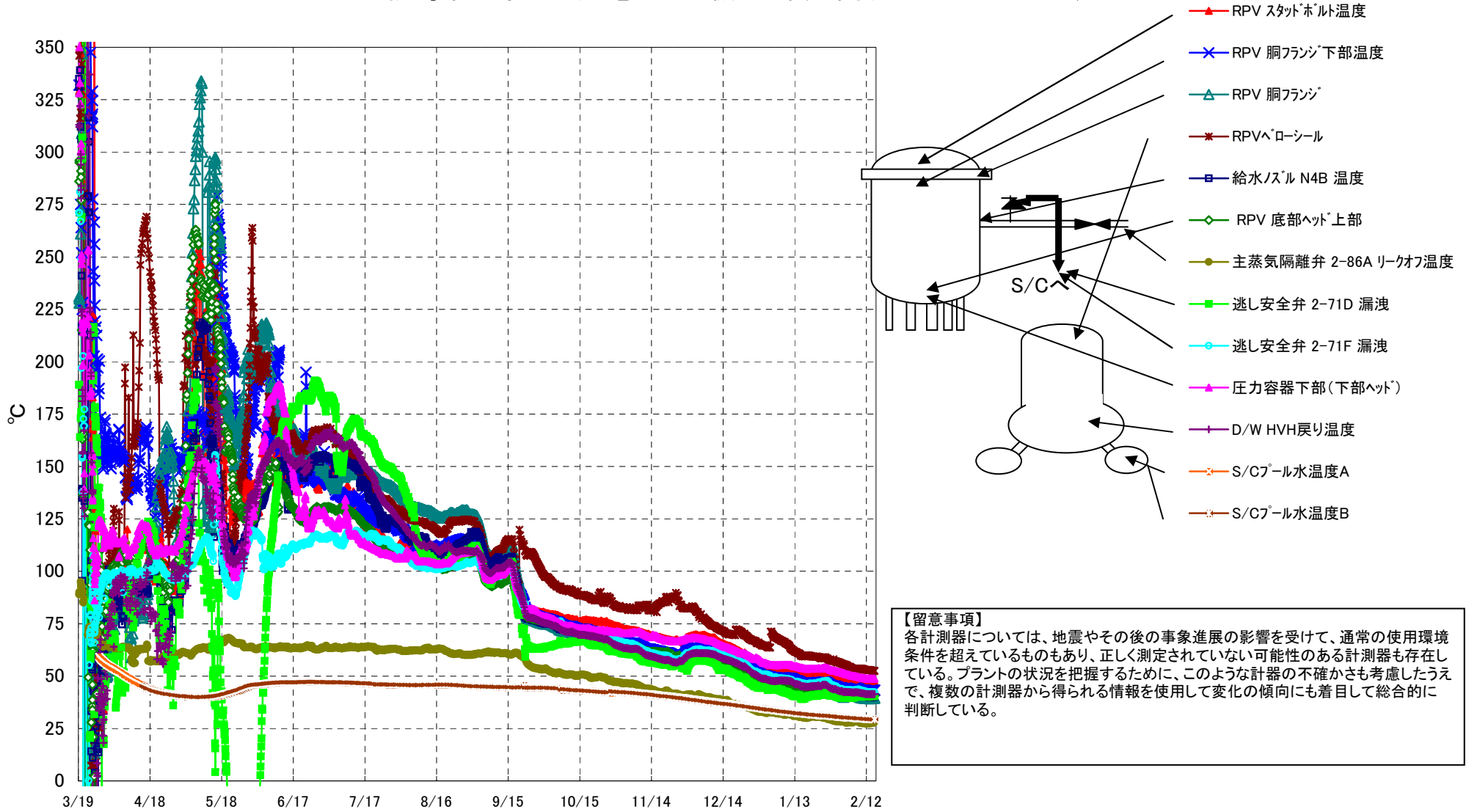
各計測器については、地震やその後の事象進展の影響を受けて、通常の使用環境条件を超えているものもあり、正しく測定されていない可能性のある計測器も存在している。  
プラントの状況を把握するために、このような計器の不確かさも考慮したうえで、複数の計測器から得られる情報を使用して変化の傾向にも着目して総合的に判断している。

| 日時         | 原子炉水位<br>(燃料域)(A)<br>(mm)<br>※3 | 原子炉水位<br>(燃料域)(B)<br>(mm)<br>※3 | A系 原子炉<br>圧力 (MPa)<br>※3 | B系 原子炉<br>圧力 (MPa)<br>※3 | D/W圧力<br>(MPa abs) | S/C圧力<br>(MPa abs) | CAMS<br>D/W(A)<br>(Sv/h)<br>※3 | CAMS<br>D/W(B)<br>(Sv/h) | CAMS<br>S/C(A)<br>(Sv/h) | CAMS<br>S/C(B)<br>(Sv/h) | 中央制御<br>室線量<br>(mSv/h) | 備考<br>※1: 計器不良<br>※3: 状況推移を継続確認中 |
|------------|---------------------------------|---------------------------------|--------------------------|--------------------------|--------------------|--------------------|--------------------------------|--------------------------|--------------------------|--------------------------|------------------------|----------------------------------|
| 2/9 5:00   | -1879                           | -2167                           |                          |                          | 0.1016             | 0.1885             | 2.95E+00                       | 1.89E+00                 | 2.40E-01                 | 2.30E-01                 | 0.022                  |                                  |
| 2/9 11:00  | -1907                           | -2182                           |                          |                          | 0.1016             | 0.1888             | 2.95E+00                       | 1.89E+00                 | 2.40E-01                 | 2.30E-01                 | 0.027                  |                                  |
| 2/9 17:00  | -1916                           | -2190                           |                          |                          | 0.1016             | 0.1888             | 2.95E+00                       | 1.89E+00                 | 2.40E-01                 | 2.30E-01                 | 0.025                  |                                  |
| 2/9 23:00  | -1936                           | -2209                           |                          |                          | 0.1016             | 0.1889             | 2.94E+00                       | 1.89E+00                 | 2.40E-01                 | 2.30E-01                 | 0.026                  |                                  |
| 2/10 5:00  | -1934                           | -2212                           |                          |                          | 0.1016             | 0.1889             | 2.95E+00                       | 1.89E+00                 | 2.40E-01                 | 2.30E-01                 | 0.026                  |                                  |
| 2/10 11:00 | -1910                           | -2197                           |                          |                          | 0.1016             | 0.1887             | 2.95E+00                       | 1.89E+00                 | 2.40E-01                 | 2.30E-01                 | 0.022                  |                                  |
| 2/10 17:00 | -1887                           | -2188                           |                          |                          | 0.1016             | 0.1888             | 2.95E+00                       | 1.88E+00                 | 2.40E-01                 | 2.30E-01                 | 0.028                  |                                  |
| 2/10 23:00 | -1914                           | -2212                           |                          |                          | 0.1016             | 0.1889             | 2.95E+00                       | 1.88E+00                 | 2.40E-01                 | 2.30E-01                 | 0.029                  |                                  |
| 2/11 5:00  | -1933                           | -2231                           |                          |                          | 0.1016             | 0.1890             | 2.95E+00                       | 1.88E+00                 | 2.40E-01                 | 2.30E-01                 | 0.031                  |                                  |
| 2/11 11:00 | -1951                           | -2232                           |                          |                          | 0.1016             | 0.1893             | 2.95E+00                       | 1.88E+00                 | 2.40E-01                 | 2.30E-01                 | 0.030                  |                                  |
| 2/11 17:00 | -1936                           | -2225                           |                          |                          | 0.1016             | 0.1894             | 2.95E+00                       | 1.88E+00                 | 2.40E-01                 | 2.30E-01                 | 0.030                  |                                  |
| 2/11 23:00 | -1927                           | -2222                           |                          |                          | 0.1016             | 0.1893             | 2.95E+00                       | 1.88E+00                 | 2.40E-01                 | 2.30E-01                 | 0.025                  |                                  |
| 2/12 5:00  | -1936                           | -2231                           |                          |                          | 0.1016             | 0.1894             | 2.92E+00                       | 1.88E+00                 | 2.40E-01                 | 2.30E-01                 | 0.025                  |                                  |
| 2/12 11:00 | -1961                           | -2226                           |                          |                          | 0.1016             | 0.1897             | 2.92E+00                       | 1.88E+00                 | 2.40E-01                 | 2.30E-01                 | 0.033                  |                                  |
| 2/12 17:00 | -1967                           | -2225                           |                          |                          | 0.1016             | 0.1899             | 2.92E+00                       | 1.88E+00                 | 2.40E-01                 | 2.30E-01                 | 0.027                  |                                  |
| 2/12 23:00 | -1984                           | -2229                           |                          |                          | 0.1016             | 0.1900             | 2.92E+00                       | 1.88E+00                 | 2.40E-01                 | 2.30E-01                 | 0.031                  |                                  |
| 2/13 5:00  | -1994                           | -2222                           |                          |                          | 0.1016             | 0.1902             | 2.92E+00                       | 1.88E+00                 | 2.40E-01                 | 2.30E-01                 | 0.026                  |                                  |
| 2/13 11:00 | -1990                           | -2207                           |                          |                          | 0.1016             | 0.1903             | 2.92E+00                       | 1.88E+00                 | 2.40E-01                 | 2.30E-01                 | 0.027                  |                                  |
| 2/13 17:00 | -1951                           | -2193                           |                          |                          | 0.1016             | 0.1901             | 2.92E+00                       | 1.88E+00                 | 2.40E-01                 | 2.30E-01                 | 0.023                  |                                  |
| 2/13 23:00 | -1927                           | -2183                           |                          |                          | 0.1016             | 0.1900             | 2.92E+00                       | 1.88E+00                 | 2.40E-01                 | 2.30E-01                 | 0.025                  |                                  |
| 2/14 5:00  | -1914                           | -2179                           |                          |                          | 0.1016             | 0.1900             | 2.92E+00                       | 1.88E+00                 | 2.40E-01                 | 2.30E-01                 | 0.025                  |                                  |
| 2/14 11:00 | -1887                           | -2167                           |                          |                          | 0.1016             | 0.1898             | 2.92E+00                       | 1.88E+00                 | 2.40E-01                 | 2.30E-01                 | 0.026                  |                                  |
| 2/14 17:00 | -1855                           | -2156                           |                          |                          | 0.1016             | 0.1897             | 2.92E+00                       | 1.88E+00                 | 2.40E-01                 | 2.30E-01                 | 0.024                  |                                  |
| 2/14 23:00 | -1810                           | -2143                           |                          |                          | 0.1016             | 0.1894             | 2.92E+00                       | 1.88E+00                 | 2.40E-01                 | 2.30E-01                 | 0.025                  |                                  |
| 2/15 5:00  | -1767                           | -2132                           |                          |                          | 0.1016             | 0.1891             | 2.92E+00                       | 1.88E+00                 | 2.40E-01                 | 2.30E-01                 | 0.028                  |                                  |
| 2/15 11:00 | -1748                           | -2130                           |                          |                          | 0.1016             | 0.1892             | 2.92E+00                       | 1.88E+00                 | 2.30E-01                 | 2.30E-01                 | 0.025                  |                                  |

DS

DS

# 福島第一原子力発電所 3号機 温度に関するパラメータ(代表点)



**【留意事項】**  
 各計測器については、地震やその後の事象進展の影響を受けて、通常の使用環境条件を超えているものもあり、正しく測定されていない可能性のある計測器も存在している。プラントの状況を把握するために、このような計器の不確かさも考慮したうえで、複数の計測器から得られる情報を使用して変化の傾向にも着目して総合的に判断している。



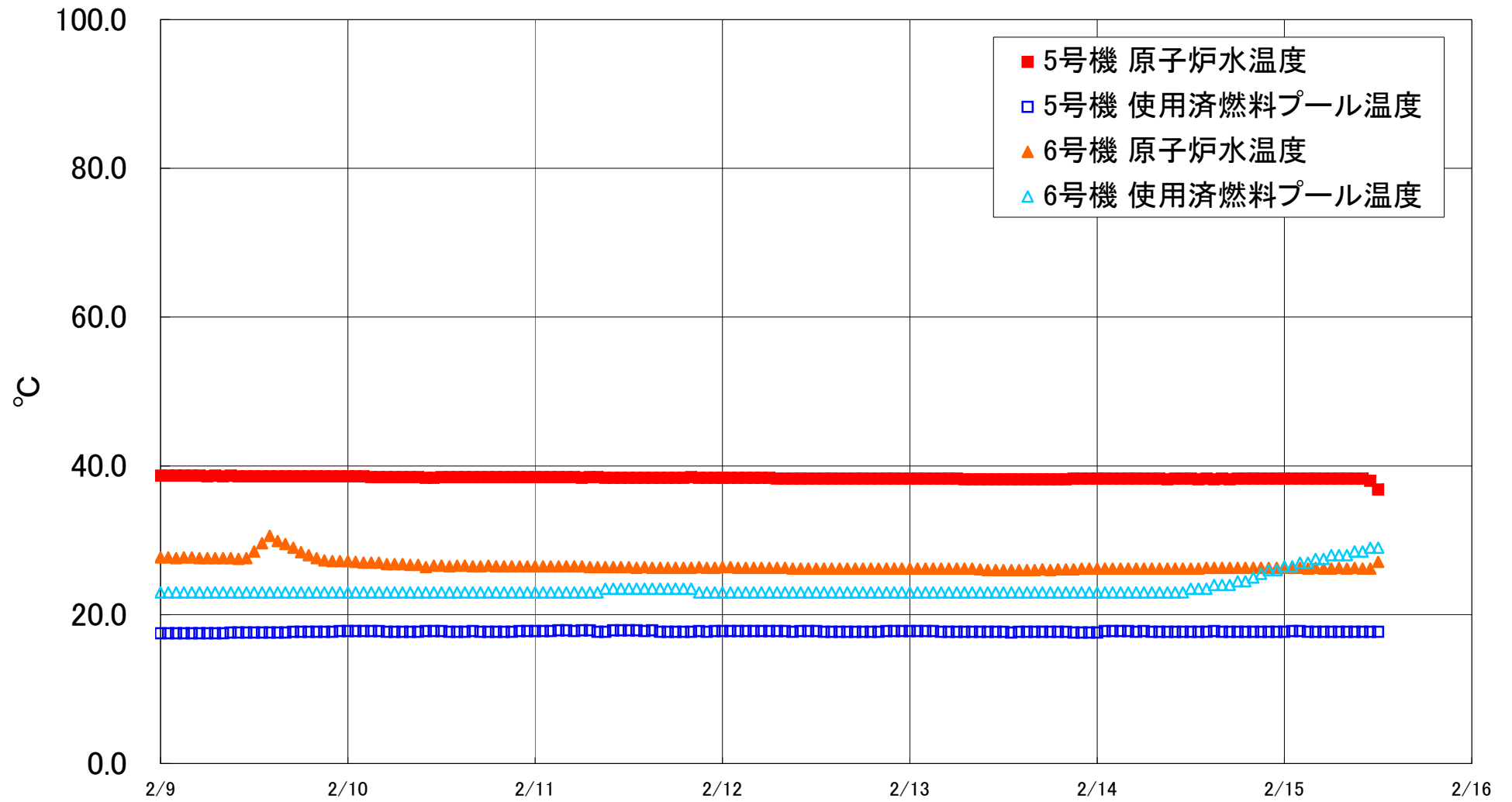
## 福島第一原子力発電所 3号機 温度に関するパラメータ

**【留意事項】**

各計測器については、地震やその後の事象進展の影響を受けて、通常の使用環境条件を超えているものもあり、正しく測定されていない可能性のある計測器も存在している。プラントの状況を把握するために、このような計器の不確かさも考慮したうえで、複数の計測器から得られる情報を使用して変化の傾向にも着目して総合的に判断している。

| 日時         | 給水/スル<br>N4B 温度 | RPV 底部<br>ヘッド上部 | RPV 胴<br>フランジ | 圧力容器下部<br>(下部ヘッド) | RPV スタッド<br>ボルト温度 | RPV 胴フランジ<br>下部温度 | 逃し安全弁<br>2-71D 漏洩 | 逃し安全弁<br>2-71F 漏洩 | 主蒸気隔離弁<br>2-86A リークオフ<br>温度 | D/W HVH<br>戻り温度 | RPVヘッド<br>シール<br>※3 | S/C7-ール<br>水温度A | S/C7-ール<br>水温度B | 備考<br>※1: 計器不良<br>※3: 状況推移を継続確認中 |
|------------|-----------------|-----------------|---------------|-------------------|-------------------|-------------------|-------------------|-------------------|-----------------------------|-----------------|---------------------|-----------------|-----------------|----------------------------------|
| 2/9 5:00   | 40.9            | 41.3            | 40.0          | 49.4              | 48.0              | 43.5              | 40.6              | 43.5              | 27.8                        | 42.0            | 53.7                | 29.9            | 29.8            |                                  |
| 2/9 11:00  | 40.8            | 41.2            | 40.0          | 49.3              | 47.9              | 43.3              | 40.5              | 43.4              | 27.6                        | 41.9            | 53.6                | 29.9            | 29.8            |                                  |
| 2/9 17:00  | 40.8            | 41.2            | 39.9          | 49.3              | 47.9              | 43.3              | 40.6              | 43.3              | 27.7                        | 41.9            | 53.6                | 29.9            | 29.8            |                                  |
| 2/9 23:00  | 40.7            | 41.1            | 39.8          | 49.3              | 47.6              | 43.1              | 40.5              | 43.1              | 27.6                        | 41.9            | 53.5                | 29.8            | 29.8            |                                  |
| 2/10 5:00  | 40.7            | 41.1            | 39.7          | 49.2              | 47.5              | 43.0              | 40.3              | 43.0              | 27.5                        | 41.8            | 53.5                | 29.8            | 29.8            |                                  |
| 2/10 11:00 | 40.7            | 41.0            | 39.7          | 49.2              | 47.4              | 43.0              | 40.1              | 42.9              | 27.5                        | 41.8            | 53.4                | 29.8            | 29.7            |                                  |
| 2/10 17:00 | 40.6            | 41.1            | 39.8          | 49.2              | 47.5              | 43.1              | 40.5              | 42.9              | 27.7                        | 41.8            | 53.3                | 29.8            | 29.7            |                                  |
| 2/10 23:00 | 40.6            | 41.0            | 39.7          | 49.1              | 47.6              | 43.2              | 40.5              | 42.9              | 27.5                        | 41.7            | 53.2                | 29.8            | 29.7            |                                  |
| 2/11 5:00  | 40.4            | 40.9            | 39.6          | 49.1              | 47.4              | 43.0              | 40.3              | 42.8              | 27.4                        | 41.6            | 53.1                | 29.7            | 29.7            |                                  |
| 2/11 11:00 | 40.4            | 40.9            | 39.5          | 49.1              | 47.3              | 43.0              | 40.1              | 42.6              | 27.3                        | 41.5            | 53.0                | 29.7            | 29.7            |                                  |
| 2/11 17:00 | 40.4            | 40.8            | 39.5          | 49.0              | 47.3              | 43.0              | 40.2              | 42.6              | 27.5                        | 41.5            | 53.0                | 29.7            | 29.6            |                                  |
| 2/11 23:00 | 40.3            | 40.8            | 39.5          | 48.9              | 47.2              | 43.0              | 40.3              | 42.6              | 27.3                        | 41.5            | 53.0                | 29.7            | 29.6            |                                  |
| 2/12 5:00  | 40.2            | 40.8            | 39.5          | 48.9              | 47.2              | 42.9              | 40.3              | 42.5              | 27.3                        | 41.4            | 53.0                | 29.7            | 29.6            |                                  |
| 2/12 11:00 | 40.2            | 40.7            | 39.4          | 48.9              | 47.2              | 42.9              | 40.3              | 42.4              | 27.2                        | 41.4            | 53.0                | 29.7            | 29.6            |                                  |
| 2/12 17:00 | 40.1            | 40.6            | 39.4          | 48.8              | 47.1              | 42.9              | 40.3              | 42.3              | 27.4                        | 41.3            | 53.0                | 29.6            | 29.6            |                                  |
| 2/12 23:00 | 40.1            | 40.6            | 39.4          | 48.8              | 47.1              | 42.9              | 40.3              | 42.3              | 27.3                        | 41.4            | 53.0                | 29.6            | 29.5            |                                  |
| 2/13 5:00  | 40.0            | 40.5            | 39.3          | 48.8              | 47.1              | 42.8              | 40.3              | 42.3              | 27.3                        | 41.3            | 52.9                | 29.6            | 29.5            |                                  |
| 2/13 11:00 | 40.0            | 40.5            | 39.3          | 48.8              | 47.0              | 42.9              | 40.3              | 42.2              | 27.3                        | 41.3            | 52.9                | 29.6            | 29.5            |                                  |
| 2/13 17:00 | 40.1            | 40.7            | 39.4          | 48.9              | 47.3              | 43.1              | 40.5              | 42.4              | 27.5                        | 41.4            | 52.9                | 29.6            | 29.5            |                                  |
| 2/13 23:00 | 40.0            | 40.6            | 39.4          | 48.8              | 47.3              | 43.1              | 40.4              | 42.3              | 27.5                        | 41.4            | 52.8                | 29.5            | 29.5            |                                  |
| 2/14 5:00  | 40.1            | 40.7            | 39.4          | 48.8              | 47.4              | 43.1              | 40.5              | 42.3              | 27.5                        | 41.4            | 52.7                | 29.5            | 29.5            |                                  |
| 2/14 11:00 | 40.1            | 40.7            | 39.4          | 48.8              | 47.3              | 43.1              | 40.5              | 42.3              | 27.6                        | 41.4            | 52.6                | 29.5            | 29.4            |                                  |
| 2/14 17:00 | 40.1            | 40.8            | 39.5          | 48.8              | 47.5              | 43.2              | 40.6              | 42.4              | 27.8                        | 41.4            | 52.6                | 29.5            | 29.4            |                                  |
| 2/14 23:00 | 40.1            | 40.7            | 39.4          | 48.7              | 47.4              | 43.1              | 40.4              | 42.3              | 27.7                        | 41.3            | 52.5                | 29.5            | 29.4            |                                  |
| 2/15 5:00  | 40.1            | 40.8            | 39.5          | 48.8              | 47.4              | 43.1              | 40.4              | 42.3              | 27.7                        | 41.3            | 52.4                | 29.4            | 29.4            |                                  |
| 2/15 11:00 | 40.2            | 40.8            | 39.5          | 48.8              | 47.4              | 43.2              | 40.5              | 42.4              | 28.0                        | 41.4            | 52.5                | 29.4            | 29.4            |                                  |

福島第一原子力発電所 5・6号機 原子炉水温度、使用済燃料プール温度推移



福島第一原子力発電所 5・6号機 原子炉水温度・使用済燃料プール温度

| 日時         | 5号機 原子炉水温度 | 5号機 使用済燃料プール温度 | 6号機 原子炉水温度 | 6号機 使用済燃料プール温度 |
|------------|------------|----------------|------------|----------------|
| 2/12 20:00 | 38.3       | 17.7           | 26.2       | 23.0           |
| 2/12 21:00 | 38.3       | 17.8           | 26.2       | 23.0           |
| 2/12 22:00 | 38.3       | 17.8           | 26.2       | 23.0           |
| 2/12 23:00 | 38.3       | 17.8           | 26.2       | 23.0           |
| 2/13 0:00  | 38.3       | 17.8           | 26.2       | 23.0           |
| 2/13 1:00  | 38.3       | 17.8           | 26.2       | 23.0           |
| 2/13 2:00  | 38.3       | 17.8           | 26.2       | 23.0           |
| 2/13 3:00  | 38.3       | 17.8           | 26.2       | 23.0           |
| 2/13 4:00  | 38.3       | 17.7           | 26.2       | 23.0           |
| 2/13 5:00  | 38.3       | 17.7           | 26.2       | 23.0           |
| 2/13 6:00  | 38.3       | 17.7           | 26.2       | 23.0           |
| 2/13 7:00  | 38.2       | 17.7           | 26.2       | 23.0           |
| 2/13 8:00  | 38.2       | 17.7           | 26.2       | 23.0           |
| 2/13 9:00  | 38.2       | 17.7           | 26.1       | 23.0           |
| 2/13 10:00 | 38.2       | 17.7           | 26.0       | 23.0           |
| 2/13 11:00 | 38.2       | 17.7           | 26.0       | 23.0           |
| 2/13 12:00 | 38.2       | 17.7           | 26.0       | 23.0           |
| 2/13 13:00 | 38.2       | 17.6           | 26.0       | 23.0           |
| 2/13 14:00 | 38.2       | 17.7           | 26.0       | 23.0           |
| 2/13 15:00 | 38.2       | 17.7           | 26.0       | 23.0           |
| 2/13 16:00 | 38.2       | 17.7           | 26.0       | 23.0           |
| 2/13 17:00 | 38.2       | 17.7           | 26.1       | 23.0           |
| 2/13 18:00 | 38.2       | 17.7           | 26.0       | 23.0           |
| 2/13 19:00 | 38.2       | 17.7           | 26.1       | 23.0           |
| 2/13 20:00 | 38.2       | 17.7           | 26.1       | 23.0           |
| 2/13 21:00 | 38.3       | 17.6           | 26.1       | 23.0           |
| 2/13 22:00 | 38.3       | 17.6           | 26.2       | 23.0           |
| 2/13 23:00 | 38.3       | 17.6           | 26.2       | 23.0           |
| 2/14 0:00  | 38.3       | 17.6           | 26.2       | 23.0           |
| 2/14 1:00  | 38.3       | 17.8           | 26.2       | 23.0           |
| 2/14 2:00  | 38.3       | 17.8           | 26.2       | 23.0           |
| 2/14 3:00  | 38.3       | 17.8           | 26.2       | 23.0           |
| 2/14 4:00  | 38.3       | 17.8           | 26.2       | 23.0           |
| 2/14 5:00  | 38.3       | 17.7           | 26.2       | 23.0           |
| 2/14 6:00  | 38.3       | 17.8           | 26.2       | 23.0           |
| 2/14 7:00  | 38.3       | 17.7           | 26.2       | 23.0           |
| 2/14 8:00  | 38.3       | 17.7           | 26.2       | 23.0           |
| 2/14 9:00  | 38.2       | 17.7           | 26.2       | 23.0           |
| 2/14 10:00 | 38.3       | 17.7           | 26.2       | 23.0           |
| 2/14 11:00 | 38.3       | 17.7           | 26.2       | 23.0           |
| 2/14 12:00 | 38.3       | 17.7           | 26.2       | 23.5           |
| 2/14 13:00 | 38.2       | 17.7           | 26.2       | 23.5           |
| 2/14 14:00 | 38.3       | 17.7           | 26.3       | 23.5           |
| 2/14 15:00 | 38.2       | 17.8           | 26.3       | 24.0           |
| 2/14 16:00 | 38.3       | 17.7           | 26.3       | 24.0           |
| 2/14 17:00 | 38.2       | 17.7           | 26.3       | 24.0           |
| 2/14 18:00 | 38.3       | 17.7           | 26.3       | 24.5           |
| 2/14 19:00 | 38.3       | 17.7           | 26.3       | 24.5           |
| 2/14 20:00 | 38.3       | 17.7           | 26.3       | 25.0           |
| 2/14 21:00 | 38.3       | 17.7           | 26.3       | 25.5           |
| 2/14 22:00 | 38.3       | 17.7           | 26.3       | 26.0           |
| 2/14 23:00 | 38.3       | 17.7           | 26.3       | 26.0           |
| 2/15 0:00  | 38.3       | 17.7           | 26.3       | 26.5           |
| 2/15 1:00  | 38.3       | 17.8           | 26.3       | 26.5           |
| 2/15 2:00  | 38.3       | 17.8           | 26.3       | 27.0           |
| 2/15 3:00  | 38.3       | 17.7           | 26.2       | 27.0           |
| 2/15 4:00  | 38.3       | 17.7           | 26.3       | 27.5           |
| 2/15 5:00  | 38.3       | 17.7           | 26.2       | 27.5           |
| 2/15 6:00  | 38.3       | 17.7           | 26.2       | 28.0           |
| 2/15 7:00  | 38.3       | 17.7           | 26.3       | 28.0           |
| 2/15 8:00  | 38.3       | 17.7           | 26.2       | 28.0           |
| 2/15 9:00  | 38.3       | 17.7           | 26.3       | 28.5           |
| 2/15 10:00 | 38.3       | 17.7           | 26.2       | 28.5           |
| 2/15 11:00 | 38.0       | 17.7           | 26.2       | 29.0           |
| 2/15 12:00 | 36.8       | 17.7           | 27.1       | 29.0           |