

福島第一原子力発電所 プラント関連パラメータ（水位・圧力・温度などのデータ）

2月14日 6:00 現在

【留意事項】  
各計測器については、地震やその後の事象進展の影響を受けて、通常の使用環境条件を超えているものもあり、正しく測定されていない可能性のある計測器も存在している。プラントの状況を把握するために、このような計器の不確かさも考慮したうえで、複数の計測器から得られる情報を使用して変化の傾向にも着目して総合的に判断している。

号機	1号機	2号機	3号機	4号機	5号機	6号機	
原子炉注水状況	給水系及びCS系7ヶ所を用いた淡水注入中。 流量4.3m <sup>3</sup> /h（給水系） 流量1.8m <sup>3</sup> /h（CS系） (2/14 5:00現在)	給水系及びCS系7ヶ所を用いた淡水注入中。 流量7.6m <sup>3</sup> /h（給水系） 流量10.0m <sup>3</sup> /h（CS系） (2/14 5:00現在)	給水系及びCS系7ヶ所を用いた淡水注入中。 流量3.0m <sup>3</sup> /h（給水系） 流量6.0m <sup>3</sup> /h（CS系） (2/14 5:00現在)	※2 (原子炉の除熱機能が維持されており、注水不要)	※2 (原子炉の除熱機能が維持されており、注水不要)		
原子炉水位	燃料域A: ガラスケール 燃料域B:-1810 mm ※3 (2/14 5:00現在)	燃料域A: ガラスケール ※3 燃料域B:-2116 mm ※3 (2/14 5:00現在)	燃料域A:-1914 mm ※3 燃料域B:-2179 mm ※3 (2/14 5:00現在)		停止域 2531 mm (2/14 6:00現在)	停止域 2055 mm (2/14 6:00現在)	
原子炉圧力	A系:-0.005 MPa g B系:-MPa g (2/14 5:00現在)	A系:0.007 MPa g B系:-MPa g (2/14 5:00現在)	A系: ガラスケール (A)※3 B系: ガラスケール (C)※3 (2/14 5:00現在)		0.012 MPa g (2/14 6:00現在)	0.018 MPa g (2/14 6:00現在)	
原子炉水温度	(系統流量がないため採取不可)				38.3℃ (2/14 6:00現在)	26.2℃ (2/14 6:00現在)	
原子炉圧力容器 まわり温度	給水ノズル温度:24.1℃ 圧力容器下部温度:24.5℃ (2/14 5:00現在)	給水ノズル温度:33.1℃ 圧力容器下部温度:25.2℃ (2/14 5:00現在)	給水ノズル温度:40.1℃ 圧力容器下部温度:48.8℃ (2/14 5:00現在)		※2 (原子炉水温度にて監視中)		
D/W・S/C 圧力	D/W:0.1070 MPa abs ※3 S/C:0.117 MPa abs (2/14 5:00現在)	D/W:0.112 MPa abs ※1 S/C: ガラスケール ※1 (2/14 5:00現在)	D/W:0.1016 MPa abs S/C:0.1900 MPa abs (2/14 5:00現在)		※2 (全燃料取出中につき 監視対象外)		
D/W 雰囲気温度	RPVペロースील:25.9℃ HVH戻り:25.7℃ (2/14 5:00現在)	RPVペロースील:38.5℃ ※3 HVH戻り:37.8℃ ※3 (2/14 5:00現在)	RPVペロースील:52.7℃ ※3 HVH戻り:41.4℃ (2/14 5:00現在)		※2 (原子炉の除熱機能が維持されているため監視 対象外)		
CAMS 放射線 モニタ	D/W(A):1.00E-02Sv/h ※1 (B)4.67E+00Sv/h ※1 S/C(A):6.40E-01Sv/h (B)6.70E-01Sv/h (2/14 5:00現在)	D/W(A):6.43E+00Sv/h ※1 (B)2.49E+00Sv/h ※1 S/C(A):5.00E-02Sv/h ※1 (B)6.55E+00Sv/h ※1 (2/14 5:00現在)	D/W(A):2.92E+00Sv/h ※3 (B)1.88E+00Sv/h ※3 S/C(A):2.40E-01Sv/h (B)2.30E-01Sv/h (2/14 5:00現在)		※2 (原子炉の除熱機能が維持されているため監視 対象外)		
S/C 温度	A系:34.1℃ B系:34.1℃ (2/14 5:00現在)	A系:36.4℃ B系:36.2℃ (2/14 5:00現在)	A系:29.5℃ B系:29.5℃ (2/14 5:00現在)				
PCV 水素濃度	0.01vol% ※3 (2/14 5:00現在)	0.07vol% ※3 (2/14 5:00現在)	—				
D/W 設計圧力	0.384MPa g (0.485MPa abs)	0.384MPa g (0.485MPa abs)	0.384MPa g (0.485MPa abs)		—		
D/W 最高使用圧力	0.427MPa g (0.528MPa abs)	0.427MPa g (0.528MPa abs)	0.427MPa g (0.528MPa abs)		—		
使用済燃料プール 温度	24.0℃ (2/14 5:00現在)	12.5℃ (2/14 5:00現在)	26.7℃ (2/14 5:00現在)		25℃ (2/14 5:00現在)	17.8℃ (2/14 6:00現在)	23.0℃ (2/14 6:00現在)
FPC 貯蔵タンク レベル	2620mm (2/14 5:00現在)	4940mm (2/14 5:00現在)	3380mm (2/14 5:00現在)		3143mm (2/14 5:00現在)	※2	
電源	外部電源受電中 (P/C2C)		外部電源受電中 (P/C4D)		外部電源受電中		
その他情報	2号 圧力容器下部温度についてはデータを評価中			共用プール: 16℃ (2/13 9:50 現在)	5u: SHCモード (2/1 11:10~)	6u: SHCモード (2/9 14:02~)	

圧力換算 ゲージ圧(MPa g) = 絶対圧(MPa abs) - 大気圧(標準大気圧0.1013 MPa)  
絶対圧(MPa abs) = ゲージ圧(MPa g) + 大気圧(標準大気圧0.1013 MPa)

※1: 計器不良  
※2: データ採取対象外  
※3: 状況推移を継続確認中

## 福島第一原子力発電所 プラント関連パラメータ（水位・圧力・温度などのデータ）に関する補足説明

### ■各パラメータに関する補足説明

項目	記載方法	測定方法	記載点数/Ch 数or 系統数
原子炉注水状況	原子炉への注水流量/注水方法を記載。（CS系：炉心スプレイ系）	仮設計器	1 / 1 系統
原子炉水位	燃料域を監視する水位計にて測定したデータを記載。	仮設計器	A 系 1 / 1 Ch B 系 1 / 1 Ch
原子炉圧力	A 系/B 系それぞれ複数点データがあるが、1点を代表として採取し記載。 1号、2号については、仮設計器の値をA系に代表して記載。	仮設計器	1 / 1 系統（1～2号） A 系 1 / 2 Ch、B 系 1 / 2 Ch（3号）
原子炉水温度	温度計設置箇所には系統流量がないためデータ未採取	—	—
原子炉圧力容器 まわり温度	原子炉圧力容器まわり温度は複数箇所から採取しているが、全体把握の観点から代表部位として「給水ノズル位置」、「圧力容器下部（1号、3号：圧力容器下部ヘッド、2号：圧力容器底部ヘッド上部）」のデータを記載	仮設計器	給水ノズル位置 1 / 4 Ch 圧力容器下部 1 / 2 Ch（1号） 1 / 1 Ch（2～3号）
D/W・S/C 圧力	仮設計器の値を記載。 （D/W：ドライウェル、S/C：圧力抑制室）	仮設計器	（D/W圧力） 広域 1 / 1 Ch（1号） 1 / 4 Ch（2号～3号） （S/C圧力） 1 / 1 系統（1～2号） 1 / 2 Ch（3号）
D/W 雰囲気温度	D/W 内の雰囲気温度は複数箇所から採取しているが、全体把握の観点から代表部位として「D/W 上部（RPV ベローシール温度）、中央部（D/W HVH 戻り空気温度）」のデータを記載。 （RPV：原子炉圧力容器、HVH：空調ユニット）	仮設計器	RPV ベローシール 1 / 5 Ch D/W HVH 戻り 1 / 5 Ch
CAMS 放射線 モニタ	仮設計器の値を記載。 （CAMS：格納容器雰囲気モニタ系、E●●：×10●●）	仮設計器	D/W A 系 1 / 1 Ch B 系 1 / 1 Ch S/C A 系 1 / 1 Ch B 系 1 / 1 Ch
S/C 温度	仮設計器の値を記載。A 系/B 系それぞれ複数点データがあるが、1点を代表として採取し記載。	仮設計器	A 系 1 / 4 Ch（1号）、8 Ch（2～3号） B 系 1 / 4 Ch（1号）、8 Ch（2～3号）
PCV 水素濃度	原子炉格納容器ガス管理システムにて測定した値を記載。 （PCV：原子炉格納容器）	仮設計器	1 / 1 系統
使用済燃料プール 温度	仮設計器の値を記載。 （非熱モード：非常時熱負荷モード、SHC モード：原子炉停止時冷却系モード）	仮設計器	1 / 1 Ch（2号） 1 / 1 系統（1, 3～4号）
FPC スキマージ バル	2号、4号については、仮設計器の値を記載。1号、3号については、仮設の圧力計等から求めた推定値を記載（参考値）。（FPC：燃料プール冷却浄化系）	仮設計器	1 / 1 系統

### ■注記に関する補足説明

項目	内容	2月14日 6 時時点の状況
計器不良	計器不良：指示値ダウン（オーバー）スケール/検出器の不良	1号機 CAMS D/W 放射線モニタ 2号機 S/C 圧力、CAMS D/W(B) 放射線モニタ、CAMS S/C(B) 放射線モニタ 3号機 —
データ採取対象外	4号機：炉心に燃料がないため、原子炉及びD/W関連のデータは採取せず。 5～6号機：現在冷温停止中のため、D/W 関連データは採取せず。	—
状況推移を 継続確認中	指示は出ているものの、指示値ハンチング・マイナス表示など他パラメータと明らかに異なる推移を示したものの。	1号機 原子炉水位(B)、S/C 圧力 2号機 原子炉水位、RPV ベローシール温度、HVH 戻り温度 3号機 原子炉水位、原子炉圧力、RPV ベローシール温度、CAMS D/W(A)放射線モニタ 1～2号機 PCV水素濃度：・PCV水素濃度：指示値がマイナスの場合は0.00%と記載する。（水素濃度が極めて低い場合は、計器精度によりマイナス表示される場合があるため）

福島第一原子力発電所 プラント関連パラメータ（水位・圧力・温度などのデータ）

2月14日 12:00 現在

【留意事項】  
各計測器については、地震やその後の事象進展の影響を受けて、通常の使用環境条件を超えているものもあり、正しく測定されていない可能性のある計測器も存在している。プラントの状況を把握するために、このような計測器の不確かさも考慮したうえで、複数の計測器から得られる情報を使用して変化の傾向にも着目して総合的に判断している。

号機	1号機	2号機	3号機	4号機	5号機	6号機
原子炉注水状況	給水系及びCS系7台を用いた淡水注入中。 流量4.3m <sup>3</sup> /h（給水系） 流量1.8m <sup>3</sup> /h（CS系） (2/14 11:00現在)	給水系及びCS系7台を用いた淡水注入中。 流量7.6m <sup>3</sup> /h（給水系） 流量9.9m <sup>3</sup> /h（CS系） (2/14 11:00現在)	給水系及びCS系7台を用いた淡水注入中。 流量3.0m <sup>3</sup> /h（給水系） 流量6.0m <sup>3</sup> /h（CS系） (2/14 11:00現在)	※2 (全燃料取出中につき 監視対象外)	※2 (原子炉の除熱機能が維持されており、注水不要)	
原子炉水位	燃料域A: 7ヶ所 燃料域B:-1790 mm ※3 (2/14 11:00 現在)	燃料域A: 7ヶ所 ※3 燃料域B:-2115 mm ※3 (2/14 11:00 現在)	燃料域A:-1887 mm ※3 燃料域B:-2167 mm ※3 (2/14 11:00 現在)		停止域 2531mm (2/14 12:00 現在)	停止域 2057mm (2/14 12:00 現在)
原子炉圧力	A系:-0.005 MPa g B系:-MPa g (2/14 11:00 現在)	A系:0.007 MPa g B系:-MPa g (2/14 11:00 現在)	A系: 7ヶ所 (A)※3 B系: 7ヶ所 (C)※3 (2/14 11:00 現在)		0.012 MPa g (2/14 12:00 現在)	0.018 MPa g (2/14 12:00 現在)
原子炉水温度	(系統流量がないため採取不可)				38.3 °C (2/14 12:00 現在)	26.2 °C (2/14 12:00 現在)
原子炉圧力容器 まわり温度	給水バルブ温度:24.1 °C 圧力容器下部温度:24.5 °C (2/14 11:00 現在)	給水バルブ温度:32.9 °C 圧力容器下部温度:251.2 °C (2/14 11:00 現在)	給水バルブ温度:40.1 °C 圧力容器下部温度:48.8 °C (2/14 11:00 現在)		※2 (原子炉水温度にて監視中)	
D/W・S/C 圧力	D/W:0.1069 MPa abs ※3 S/C:0.120 MPa abs (2/14 11:00 現在)	D/W:0.112 MPa abs ※1 S/C: 7ヶ所 ※1 (2/14 11:00 現在)	D/W:0.1016 MPa abs S/C:0.1898 MPa abs (2/14 11:00 現在)		※2 (原子炉の除熱機能が維持されているため監視 対象外)	
D/W 雰囲気温度	RPVペロースील:25.9 °C HVH戻り:25.7 °C (2/14 11:00 現在)	RPVペロースील:38.4 °C ※3 HVH戻り:36.7 °C ※3 (2/14 11:00 現在)	RPVペロースील:52.6 °C ※3 HVH戻り:41.4 °C (2/14 11:00 現在)			
CAMS 放射線 モニタ	D/W(A):1.00E-02Sv/h ※1 (B):4.67E+00Sv/h ※1 S/C(A):6.40E-01Sv/h (B):6.70E-01Sv/h (2/14 11:00 現在)	D/W(A):6.43E+00Sv/h ※1 (B):2.49E+00Sv/h ※1 S/C(A):5.00E-02Sv/h ※1 (B):6.04E+00Sv/h ※1 (2/14 11:00 現在)	D/W(A):2.92E+00Sv/h ※3 (B):1.88E+00Sv/h S/C(A):2.40E-01Sv/h (B):2.30E-01Sv/h (2/14 11:00 現在)			
S/C 温度	A系:34.1 °C B系:34.1 °C (2/14 11:00 現在)	A系:36.3 °C B系:36.1 °C (2/14 11:00 現在)	A系:29.5 °C B系:29.4 °C (2/14 11:00 現在)			
PCV 水素濃度	0.01vol% ※3 (2/14 11:00現在)	0.08vol% ※3 (2/14 11:00現在)	-			
D/W 設計圧力	0.384MPa g (0.485MPa abs)	0.384MPa g (0.485MPa abs)	0.384MPa g (0.485MPa abs)			
D/W 最高使用圧力	0.427MPa g (0.528MPa abs)	0.427MPa g (0.528MPa abs)	0.427MPa g (0.528MPa abs)			
使用済燃料プール 温度	24.0°C (2/14 11:00現在)	12.6°C (2/14 11:00現在)	24.9°C (2/14 11:00現在)		25°C (2/14 11:00現在)	17.7 °C (2/14 12:00 現在)
FPC 3ヶ所 バルブ	2520mm (2/14 11:00現在)	4940mm (2/14 11:00現在)	3250mm (2/14 11:00現在)	3127mm (2/14 11:00現在)	※2	
電源	外部電源受電中 (P/C2C)		外部電源受電中 (P/C4D)		外部電源受電中	
その他情報	2号 圧力容器下部温度についてはデータを評価中			共用プール: 17°C (2/14 9:40 現在)	5u: SHCモード (2/1 11:10~)	6u: SHCモード (2/9 14:02~)

圧力換算 ゲージ圧(MPa g) = 絶対圧(MPa abs) - 大気圧(標準大気圧0.1013 MPa)  
絶対圧(MPa abs) = ゲージ圧(MPa g) + 大気圧(標準大気圧0.1013 MPa)

※1: 計器不良  
※2: データ採取対象外  
※3: 状況推移を継続確認中

福島第一原子力発電所 プラント関連パラメータ（水位・圧力・温度などのデータ）に関する補足説明

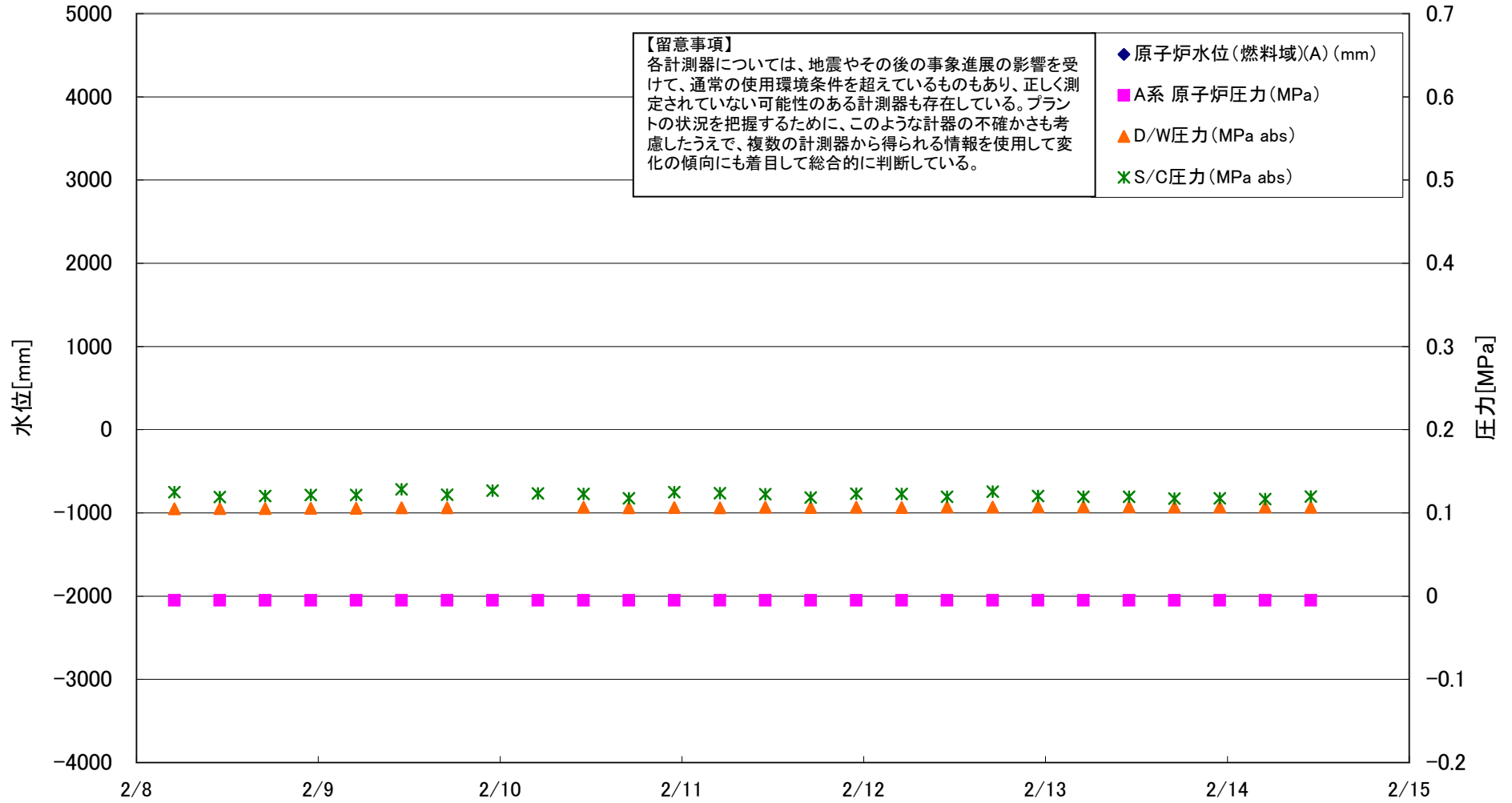
■各パラメータに関する補足説明

項目	記載方法	測定方法	記載点数/Ch 数or 系統数
原子炉注水状況	原子炉への注水流量/注水方法を記載。（CS系：炉心スプレイ系）	仮設計器	1 / 1 系統
原子炉水位	燃料域を監視する水位計にて測定したデータを記載。	仮設計器	A 系 1 / 1 Ch B 系 1 / 1 Ch
原子炉圧力	A 系/B 系それぞれ複数点データがあるが、1 点を代表として採取し記載。 1 号、2 号については、仮設計器の値をA系に代表して記載。	仮設計器	1 / 1 系統（1～2号） A 系 1 / 2 Ch、B 系 1 / 2 Ch（3号）
原子炉水温度	温度計設置箇所には系統流量がないためデータ未採取	—	—
原子炉圧力容器 まわり温度	原子炉圧力容器まわり温度は複数箇所から採取しているが、全体把握の観点から代表部位として「給水ノズル位置」、「圧力容器下部（1号、3号：圧力容器下部ヘッド、2号：圧力容器底部ヘッド上部）」のデータを記載	仮設計器	給水ノズル位置 1 / 4 Ch 圧力容器下部 1 / 2 Ch（1号） 1 / 1 Ch（2～3号）
D/W・S/C 圧力	仮設計器の値を記載。 （D/W：ドライウェル、S/C：圧力抑制室）	仮設計器	（D/W圧力） 広域 1 / 1 Ch（1 号） 1 / 4 Ch（2号～3号） （S/C圧力） 1 / 1 系統（1～2号） 1 / 2 Ch（3号）
D/W 雰囲気温度	D/W 内の雰囲気温度は複数箇所から採取しているが、全体把握の観点から代表部位として「D/W 上部（RPV ベローシール温度）、中央部（D/W HVH 戻り空気温度）」のデータを記載。 （RPV：原子炉圧力容器、HVH：空調ユニット）	仮設計器	RPV ベローシール 1 / 5 Ch D/W HVH 戻り 1 / 5 Ch
CAMS 放射線 モニタ	仮設計器の値を記載。 （CAMS：格納容器雰囲気モニタ系、E●●：×10 <sup>●●</sup> ）	仮設計器	D/W A 系 1 / 1 Ch B 系 1 / 1 Ch S/C A 系 1 / 1 Ch B 系 1 / 1 Ch
S/C 温度	仮設計器の値を記載。A 系/B 系それぞれ複数点データがあるが、1 点を代表として採取し記載。	仮設計器	A 系 1 / 4 Ch（1 号）、8 Ch（2～3号） B 系 1 / 4 Ch（1 号）、8 Ch（2～3号）
PCV 水素濃度	原子炉格納容器ガス管理システムにて測定した値を記載。 （PCV：原子炉格納容器）	仮設計器	1 / 1 系統
使用済燃料プール 温度	仮設計器の値を記載。 （非熱モード：非常時熱負荷モード、SHC モード：原子炉停止時冷却系モード）	仮設計器	1 / 1 Ch（2号） 1 / 1 系統（1, 3～4号）
FPC マーサージ バルブ	2 号、4 号については、仮設計器の値を記載。1 号、3 号については、仮設の圧力計等から求めた推定値を記載（参考値）。（FPC：燃料プール冷却浄化系）	仮設計器	1 / 1 系統

■注記に関する補足説明

項目	内容	2月14日 12 時時点の状況
計器不良	計器不良：指示値ダウン（オーバー）スケール/検出器の不良	1 号機 CAMS D/W 放射線モニタ 2 号機 S/C 圧力、CAMS D/W(B) 放射線モニタ、CAMS S/C(B) 放射線モニタ 3 号機 —
データ採取対象外	4 号機：炉心に燃料がないため、原子炉及びD/W関連のデータは採取せず。 5～6 号機：現在冷温停止中のため、D/W 関連データは採取せず。	—
状況推移を 継続確認中	指示は出ているものの、指示値ハンチング・マイナス表示など他パラメータと明らかに異なる推移を示したものの。	1 号機 原子炉水位(B)、S/C 圧力 2 号機 原子炉水位、RPV ベローシール温度、HVH 戻り温度 3 号機 原子炉水位、原子炉圧力、RPV ベローシール温度、CAMS D/W(A) 放射線モニタ 1～2 号機 PCV 水素濃度：指示値がマイナスの場合は0.00%と記載する。（水素濃度が極めて低い場合は、計器精度によりマイナス表示される場合があるため）

# 福島第一原子力発電所 1号機 水位・圧力に関するパラメータ



## 福島第一原子力発電所 1号機 水位・圧力に関するパラメータ

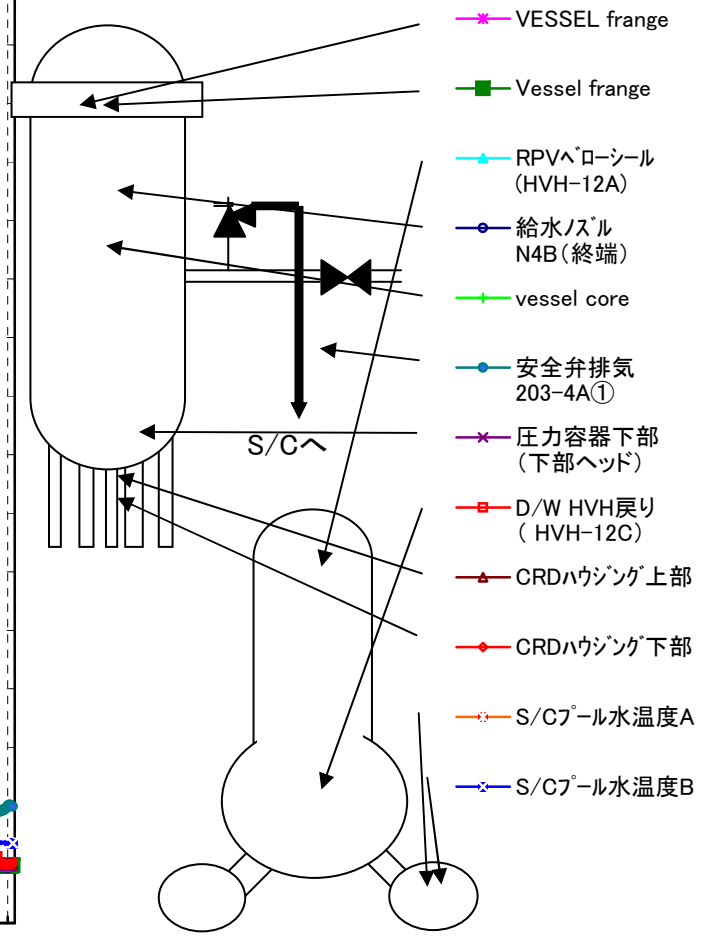
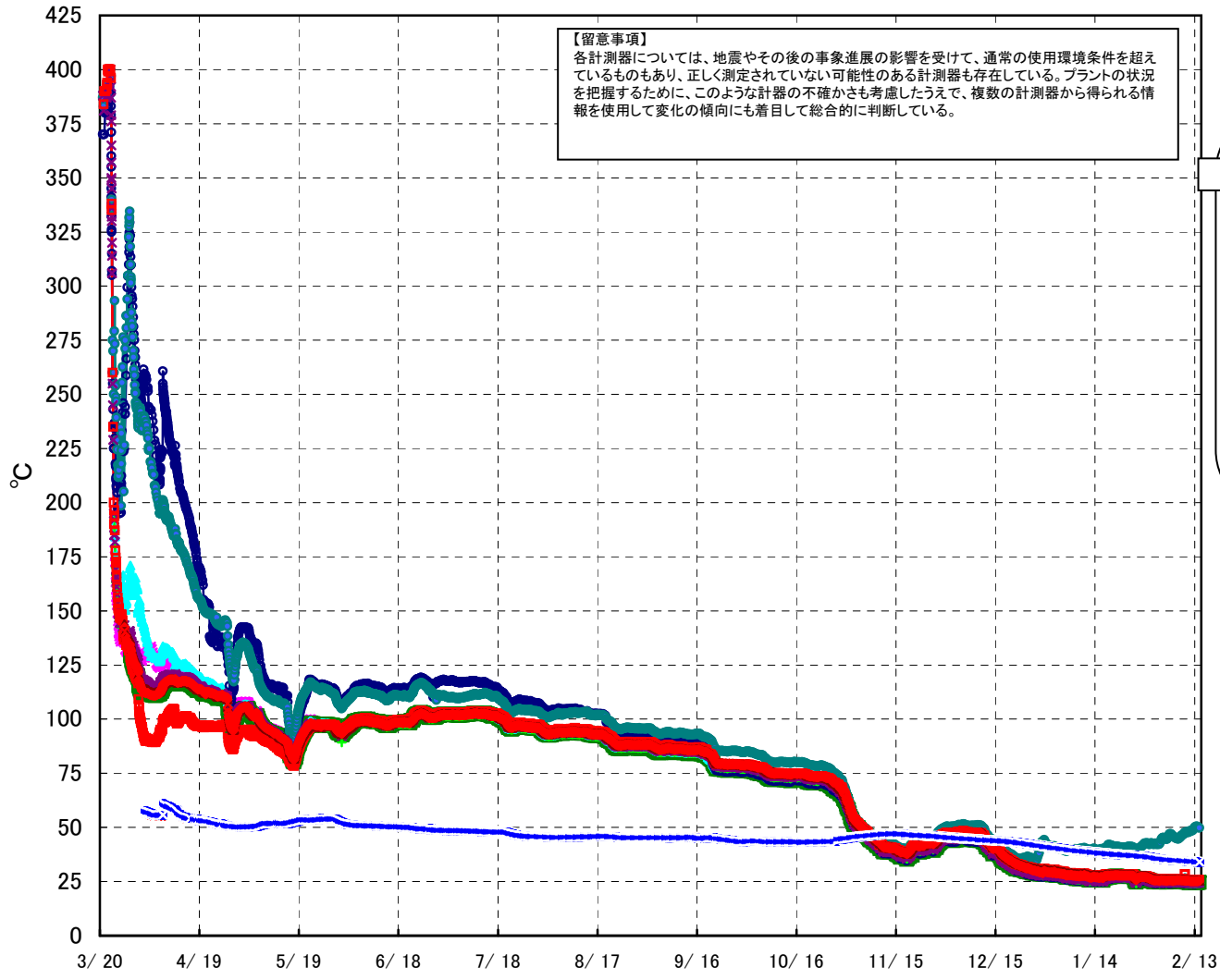
**【留意事項】**  
 各計測器については、地震やその後の事象進展の影響を受けて、通常の使用環境条件を超えているものもあり、正しく測定されていない可能性のある計測器も存在している。  
 プラントの状況を把握するために、このような計測器の不確かさも考慮したうえで、複数の計測器から得られる情報を使用して変化の傾向にも着目して総合的に判断している。

日時	原子炉水位 (燃料域)(A) (mm)	原子炉水位 (燃料域)(B) (mm) ※3	A系 原子炉 圧力 (MPa)	B系 原子炉 圧力 (MPa)	D/W圧力 (MPa abs)	S/C圧力 (MPa abs) ※3	CAMS D/W(A) (Sv/h) ※1	CAMS D/W(B) (Sv/h) ※1	CAMS S/C(A) (Sv/h)	CAMS S/C(B) (Sv/h)	備考 ※1: 計器不良 ※3: 状況推移を継続確認中
2/8 5:00		-1620	-0.005	-	0.1048	0.125	1.00E-02	7.21E+00	6.40E-01	6.70E-01	
2/8 11:00		-1650	-0.005	-	0.1051	0.119	1.00E-02	7.19E+00	6.40E-01	6.70E-01	
2/8 17:00		-1650	-0.005	-	0.1051	0.120	1.00E-02	5.27E+00	6.40E-01	6.70E-01	
2/8 23:00		-1690	-0.005	-	0.1056	0.122	1.00E-02	5.38E+00	6.40E-01	6.70E-01	
2/9 5:00		-1720	-0.005	-	0.1056	0.122	1.00E-02	5.45E+00	6.40E-01	6.70E-01	
2/9 11:00		-1750	-0.005	-	0.1061	0.128	1.00E-02	5.64E+00	6.40E-01	6.70E-01	
2/9 17:00		-1760	-0.005	-	0.1062	0.122	1.00E-02	7.25E+00	6.40E-01	6.70E-01	
2/9 23:00			-0.005	-		0.127	0.00E+00	4.78E+00	6.40E-01	6.80E-01	原子炉水位(A)、(B)及びD/W圧力について、計器電源不具合のため欠測
2/10 5:00			-0.005	-		0.124	0.00E+00	4.92E+00	6.40E-01	6.80E-01	原子炉水位(A)、(B)及びD/W圧力について、計器電源不具合のため欠測
2/10 11:00		-1790	-0.005	-	0.1067	0.123	1.00E-02	5.12E+00	6.40E-01	6.70E-01	
2/10 17:00		-1740	-0.005	-	0.1061	0.118	1.00E-02	5.90E+00	6.40E-01	6.70E-01	
2/10 23:00		-1780	-0.005	-	0.1063	0.125	1.00E-02	7.12E+00	6.40E-01	6.70E-01	
2/11 5:00		-1790	-0.005	-	0.1062	0.124	1.00E-02	7.15E+00	6.40E-01	6.70E-01	
2/11 11:00		-1810	-0.005	-	0.1067	0.123	1.00E-02	4.57E+00	6.40E-01	6.70E-01	
2/11 17:00		-1800	-0.005	-	0.1066	0.118	1.00E-02	4.61E+00	6.40E-01	6.70E-01	
2/11 23:00		-1800	-0.005	-	0.1067	0.123	1.00E-02	4.65E+00	6.40E-01	6.70E-01	
2/12 5:00		-1800	-0.005	-	0.1066	0.123	1.00E-02	4.65E+00	6.40E-01	6.70E-01	
2/12 11:00		-1820	-0.005	-	0.1070	0.120	1.00E-02	4.65E+00	6.40E-01	6.70E-01	
2/12 17:00		-1830	-0.005	-	0.1070	0.126	1.00E-02	4.65E+00	6.40E-01	6.70E-01	
2/12 23:00		-1850	-0.005	-	0.1073	0.120	1.00E-02	4.67E+00	6.40E-01	6.70E-01	
2/13 5:00		-1860	-0.005	-	0.1075	0.119	1.00E-02	4.67E+00	6.40E-01	6.70E-01	
2/13 11:00		-1860	-0.005	-	0.1074	0.119	1.00E-02	4.67E+00	6.40E-01	6.70E-01	
2/13 17:00		-1830	-0.005	-	0.1072	0.117	1.00E-02	4.67E+00	6.40E-01	6.70E-01	
2/13 23:00		-1810	-0.005	-	0.1070	0.118	1.00E-02	4.67E+00	6.40E-01	6.70E-01	
2/14 5:00		-1810	-0.005	-	0.1070	0.117	1.00E-02	4.67E+00	6.40E-01	6.70E-01	
2/14 11:00		-1790	-0.005	-	0.1069	0.120	1.00E-02	4.67E+00	6.40E-01	6.70E-01	

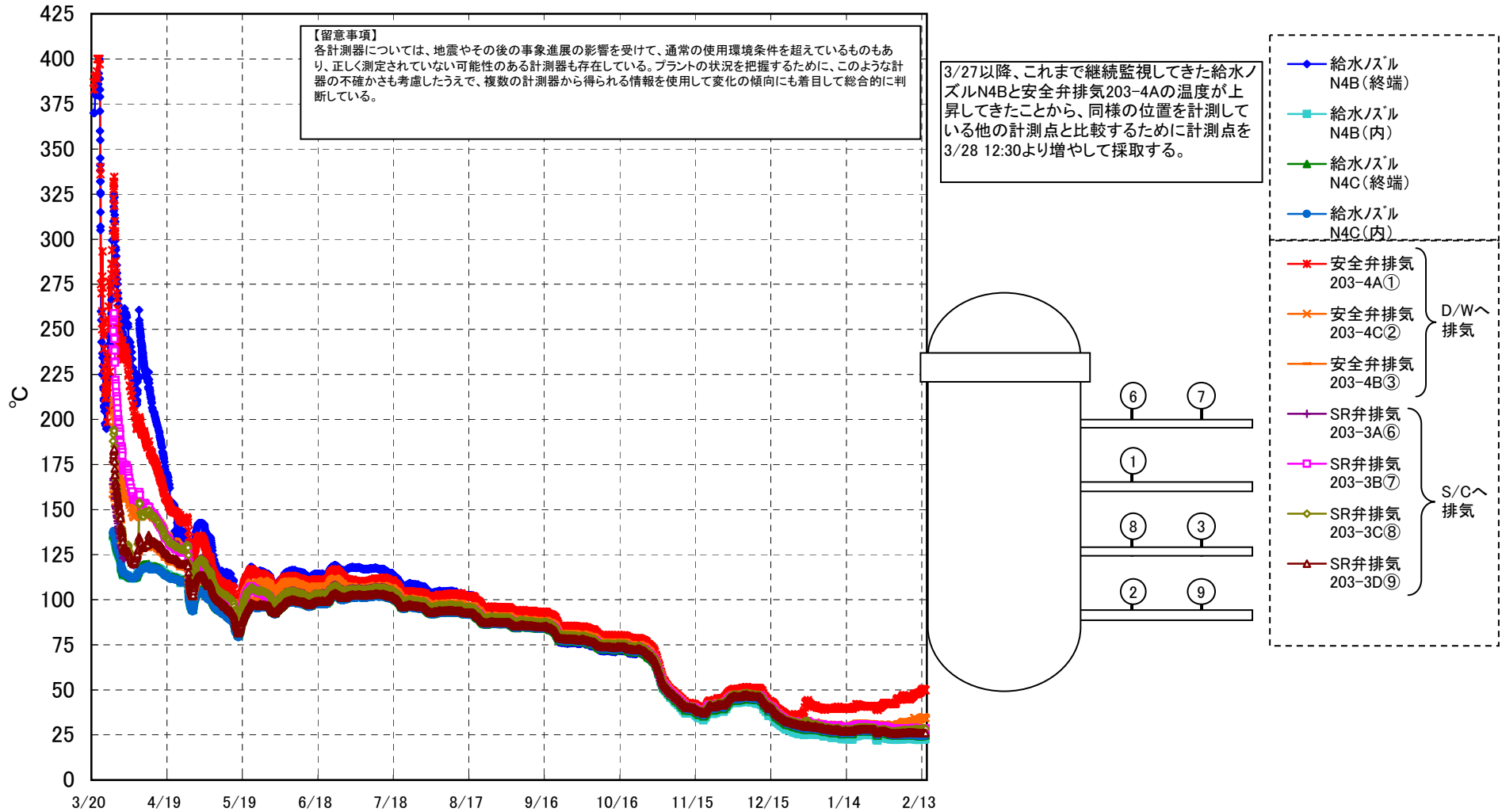
DS

# 福島第一原子力発電所 1号機 温度に関するパラメータ (代表点)

【留意事項】  
各計測器については、地震やその後の事象進展の影響を受けて、通常の使用環境条件を超えているものもあり、正しく測定されていない可能性のある計測器も存在している。プラントの状況を把握するために、このような計器の不確かさも考慮したうえで、複数の計測器から得られる情報を活用して変化の傾向にも着目して総合的に判断している。



# 福島第一原子力発電所 1号機 温度に関するパラメータ (給水ノズル及び安全弁排気温度)





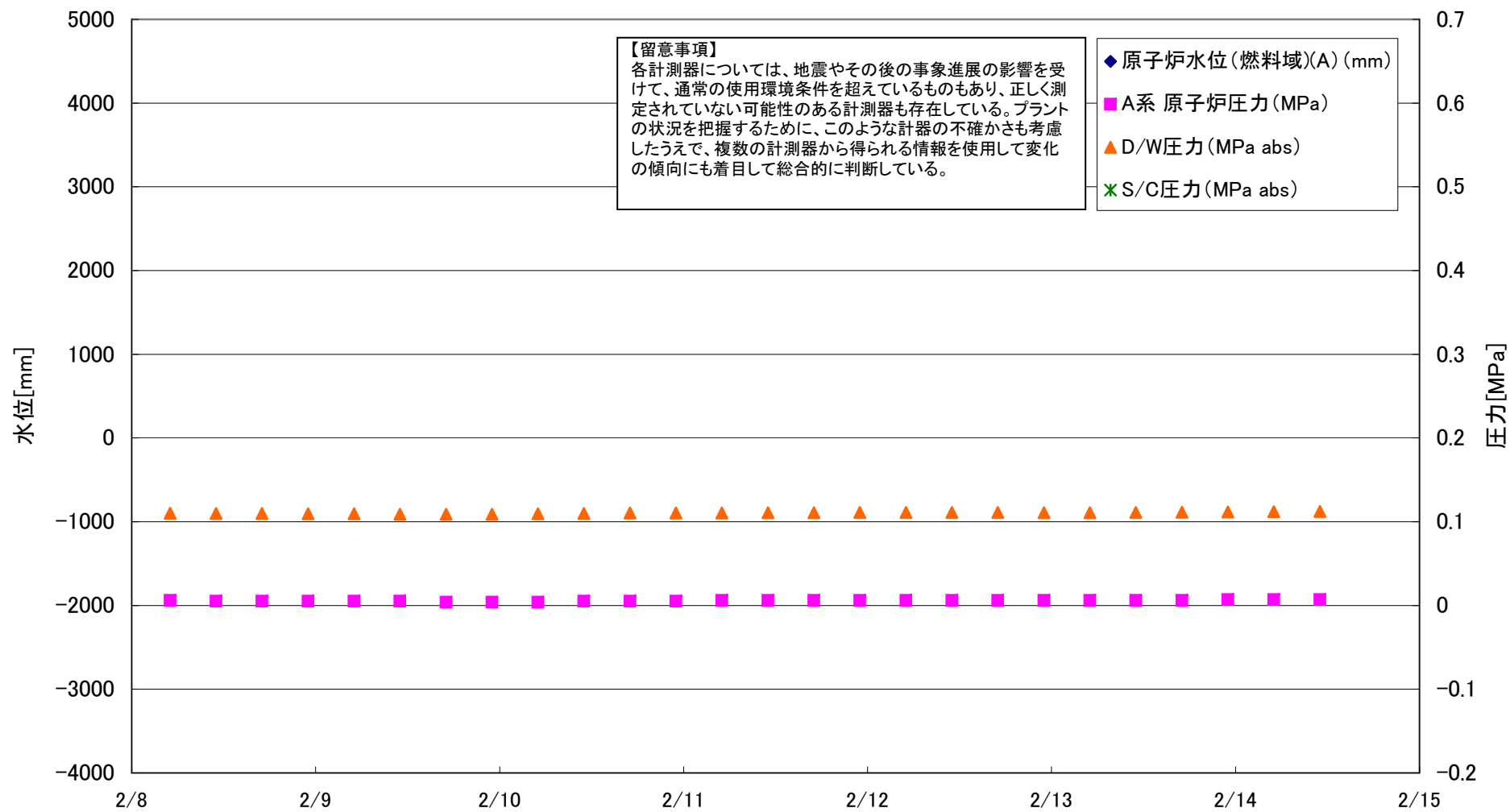
# 福島第一原子力発電所 1号機 温度に関するパラメータ

**【留意事項】**

各計測器については、地震やその後の事象進展の影響を受けて、通常の使用環境条件を超えているものもあり、正しく測定されていない可能性のある計測器も存在している。プラントの状況を把握するために、このような計器の不確かさも考慮したうえで、複数の計測器から得られる情報を使用して変化の傾向にも着目して総合的に判断している。

日時	VESSEL frange	Vessel frange	給水ノズル N4B (終端)	給水ノズル N4B (内)	給水ノズル N4C (終端)	給水ノズル N4C (内)	vessel core	圧力容器下部 (下部ヘッド)	GRDハウジング 上部	GRDハウジング 下部	安全弁排気 203-4A①	安全弁排気 203-4C②	安全弁排気 203-4B③	SR弁排気 203-3A⑥	SR弁排気 203-3B⑦	SR弁排気 203-3C⑧	SR弁排気 203-3D⑨	D/W HVH戻り (HVH-12C)	RPVヘローシール (HVH-12A)	S/C プール水温度 A	S/C プール水温度 B	備考
2/8 5:00	25.8	25.0	24.5	22.9	25.2	25.2	24.8	24.9	26.0	25.6	44.7	31.8	32.6	26.3	28.4	27.6	26.4	26.1	26.3	34.8	34.7	
2/8 11:00	25.8	25.0	24.4	22.8	25.2	25.2	24.8	24.9	26.0	25.7	45.3	32.2	33.1	26.4	28.5	27.8	26.5	26.1	26.3	34.8	34.7	
2/8 17:00	25.7	25.0	24.4	22.8	25.1	25.2	24.8	24.8	26.0	25.7	45.4	32.3	33.1	26.3	28.4	27.7	26.4	26.1	26.4	34.7	34.7	
2/8 23:00	25.7	25.0	24.4	22.8	25.1	25.3	24.8	24.8	26.0	25.6	46.0	32.5	33.5	26.3	28.5	27.9	26.4	26.1	26.4	34.7	34.7	
2/9 5:00	25.7	24.9	24.3	22.8	25.1	25.2	24.7	24.8	26.0	25.6	46.2	32.6	33.6	26.3	28.5	27.8	26.4	26.1	26.3	34.7	34.7	
2/9 11:00	25.6	24.8	24.3	22.6	24.9	25.0	24.6	24.7	25.9	25.5	46.6	32.6	33.8	26.2	28.4	27.9	26.3	26.0	26.2	34.7	34.6	
2/9 17:00	25.5	24.7	24.2	22.6	24.9	24.9	24.6	24.6	25.8	25.5	46.8	32.6	33.8	26.2	28.4	27.9	26.2	25.9	26.1	34.7	34.6	
2/9 23:00	25.5	24.7	24.3	22.8	24.8	24.9	24.5	24.6	25.7	25.4	47.5	34.3	32.7	26.5	28.8	28.3	26.4	28.5	26.6	34.6	34.6	
2/10 5:00	25.5	24.7	24.2	22.6	24.8	25.0	24.5	24.6	25.7	25.4	47.7	34.5	32.9	26.1	28.8	28.4	26.3	28.5	26.6	34.6	34.6	
2/10 11:00	25.4	24.6	24.1	22.5	24.7	24.8	24.4	24.5	25.7	25.3	47.8	33.2	34.4	26.3	28.5	28.2	26.2	25.8	26.0	34.6	34.5	
2/10 17:00	25.4	24.6	24.1	22.5	24.8	24.9	24.4	24.5	25.7	25.4	47.6	33.4	34.5	26.3	28.6	28.1	26.2	25.8	25.9	34.5	34.5	
2/10 23:00	25.4	24.6	24.1	22.4	24.7	24.8	24.4	24.5	25.7	25.4	48.0	33.5	34.6	26.2	28.5	28.1	26.2	25.8	25.9	34.5	34.5	
2/11 5:00	25.3	24.5	24.0	22.4	24.7	24.7	24.3	24.4	25.6	25.3	47.7	33.3	34.4	26.2	28.4	28.0	26.1	25.7	25.9	34.5	34.4	
2/11 11:00	25.3	24.4	23.8	22.2	24.5	24.6	24.2	24.4	25.6	25.3	48.2	33.5	34.6	26.1	28.4	28.1	26.1	25.7	25.9	34.4	34.4	
2/11 17:00	25.3	24.4	23.9	22.2	24.5	24.6	24.2	24.3	25.5	25.2	48.1	33.5	34.5	26.0	28.3	28.0	26.0	25.6	25.8	34.4	34.4	
2/11 23:00	25.3	24.5	23.9	22.3	24.5	24.6	24.2	24.4	25.5	25.2	48.5	33.6	34.7	26.1	28.3	28.0	26.0	25.6	25.9	34.4	34.3	
2/12 5:00	25.3	24.4	23.9	22.3	24.6	24.7	24.2	24.3	25.5	25.2	48.4	33.6	34.7	26.1	28.3	28.0	26.0	25.6	25.9	34.4	34.3	
2/12 11:00	25.3	24.4	23.9	22.3	24.5	24.6	24.2	24.3	25.4	25.1	48.7	33.8	34.9	26.0	28.4	28.1	26.0	25.6	25.8	34.3	34.3	
2/12 17:00	25.2	24.3	23.8	22.3	24.5	24.6	24.1	24.3	25.4	25.1	49.1	34.0	35.1	26.1	28.3	28.2	26.0	25.5	25.8	34.3	34.3	
2/12 23:00	25.3	24.3	23.8	22.3	24.5	24.6	24.1	24.3	25.4	25.1	49.8	34.4	35.5	26.2	28.4	28.4	26.0	25.6	25.9	34.3	34.3	
2/13 5:00	25.2	24.4	23.8	22.3	24.5	24.6	24.2	24.3	25.4	25.1	50.2	34.6	35.7	26.2	28.6	28.4	26.0	25.5	25.9	34.3	34.2	
2/13 11:00	25.3	24.4	23.8	22.3	24.5	24.5	24.1	24.3	25.4	25.1	50.5	34.7	35.8	26.3	28.5	28.5	26.1	25.6	25.9	34.2	34.2	
2/13 17:00	25.4	24.5	24.0	22.5	24.6	24.7	24.3	24.4	25.4	25.1	50.5	34.7	35.8	26.3	28.5	28.6	26.1	25.6	25.9	34.2	34.2	
2/13 23:00	25.4	24.5	24.0	22.6	24.6	24.7	24.3	24.5	25.5	25.2	50.3	34.7	35.6	26.4	28.6	28.6	26.2	25.6	26.0	34.2	34.1	
2/14 5:00	25.4	24.5	24.1	22.6	24.7	24.8	24.3	24.5	25.5	25.3	49.9	34.5	35.3	26.3	28.5	28.5	26.1	25.7	25.9	34.1	34.1	
2/14 11:00	25.5	24.6	24.1	22.7	24.7	24.8	24.4	24.5	25.5	25.3	49.8	34.5	35.2	26.3	28.5	28.4	26.1	25.7	25.9	34.1	34.1	

## 福島第一原子力発電所 2号機 水位・圧力に関するパラメータ



## 福島第一原子力発電所 2号機 水位・圧力に関するパラメータ

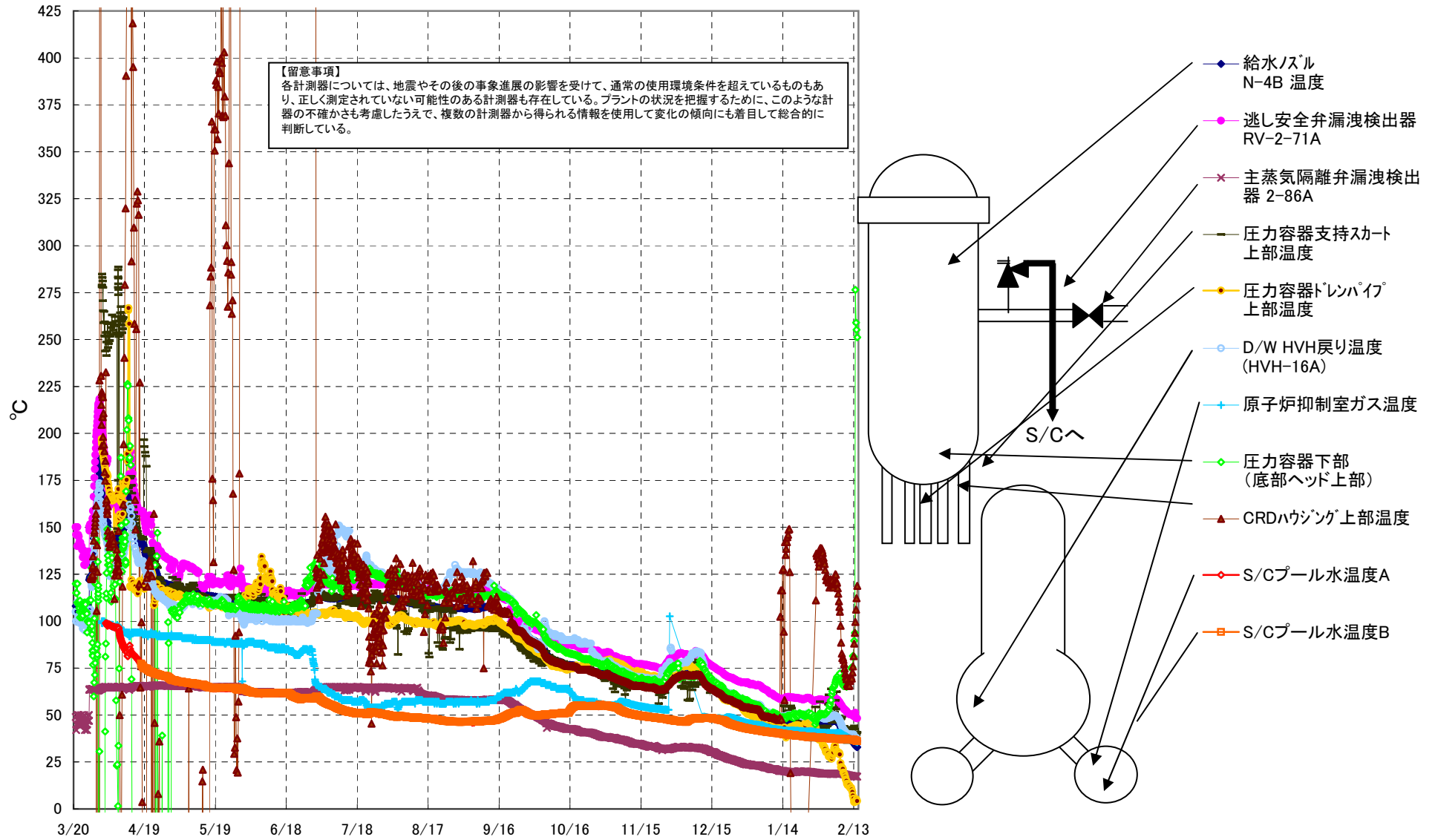
【留意事項】  
 各計測器については、地震やその後の事象進展の影響を受けて、通常の使用環境条件を超えているものもあり、正しく測定されていない可能性のある計測器も存在している。  
 プラントの状況を把握するために、このような計器の不確かさも考慮したうえで、複数の計測器から得られる情報を使用して変化の傾向にも着目して総合的に判断している。

日時	原子炉水位 (燃料域)(A) (mm) ※3	原子炉水位 (燃料域)(B) (mm) ※3	A系 原子炉 圧力 (MPa)	B系 原子炉 圧力 (MPa)	D/W圧力 (MPa abs)	S/C圧力 (MPa abs) ※1	CAMS D/W (A) (Sv/h)	CAMS D/W(B) (Sv/h) ※1	CAMS S/C(A) (Sv/h)	CAMS S/C(B) (Sv/h) ※1	1・2号中央 制御室線量 (mSv/h)	備考 ※1: 計器不良 ※3: 状況推移を継続確認中
2/8 5:00		-2116	0.006	-	0.110		6.46E+00	2.53E+00	5.00E-02	7.11E+00	0.004	
2/8 11:00		-2115	0.005	-	0.110		6.46E+00	2.52E+00	5.00E-02	6.55E+00	0.004	
2/8 17:00		-2115	0.005	-	0.110		6.46E+00	2.52E+00	5.00E-02	6.27E+00	0.004	
2/8 23:00		-2116	0.005	-	0.110		6.46E+00	2.52E+00	5.00E-02	5.72E+00	0.004	
2/9 5:00		-2116	0.005	-	0.109		6.46E+00	2.52E+00	5.00E-02	5.94E+00	0.004	
2/9 11:00		-2116	0.005	-	0.109		6.46E+00	2.52E+00	5.00E-02	6.22E+00	0.004	
2/9 17:00		-2116	0.004	-	0.109		6.46E+00	2.50E+00	5.00E-02	5.75E+00	0.004	
2/9 23:00		-2116	0.004	-	0.109		6.46E+00	2.50E+00	5.00E-02	5.11E+00	0.004	
2/10 5:00		-2116	0.004	-	0.109		6.46E+00	2.50E+00	5.00E-02	5.44E+00	0.004	
2/10 11:00		-2117	0.005	-	0.110		6.46E+00	2.50E+00	5.00E-02	5.92E+00	0.004	
2/10 17:00		-2115	0.005	-	0.110		6.46E+00	2.50E+00	5.00E-02	6.80E+00	0.004	
2/10 23:00		-2116	0.005	-	0.111		6.46E+00	2.50E+00	5.00E-02	5.46E+00	0.004	
2/11 5:00		-2116	0.006	-	0.111		6.43E+00	2.50E+00	5.00E-02	5.75E+00	0.005	
2/11 11:00		-2116	0.006	-	0.111		6.44E+00	2.50E+00	5.00E-02	6.30E+00	0.004	
2/11 17:00		-2116	0.006	-	0.111		6.44E+00	2.50E+00	5.00E-02	5.38E+00	0.004	
2/11 23:00		-2116	0.006	-	0.111		6.43E+00	2.49E+00	5.00E-02	5.92E+00	0.004	
2/12 5:00		-2115	0.006	-	0.111		6.43E+00	2.49E+00	5.00E-02	6.14E+00	0.004	
2/12 11:00		-2115	0.006	-	0.111		6.43E+00	2.49E+00	5.00E-02	6.06E+00	0.004	
2/12 17:00		-2115	0.006	-	0.111		6.43E+00	2.49E+00	5.00E-02	4.96E+00	0.004	
2/12 23:00		-2115	0.006	-	0.111		6.43E+00	2.49E+00	5.00E-02	5.11E+00	0.004	
2/13 5:00		-2116	0.006	-	0.111		6.44E+00	2.49E+00	5.00E-02	5.00E+00	0.004	
2/13 11:00		-2115	0.006	-	0.111		6.44E+00	2.49E+00	5.00E-02	8.17E+00	0.004	
2/13 17:00		-2115	0.006	-	0.111		6.43E+00	2.49E+00	5.00E-02	6.69E+00	0.004	
2/13 23:00		-2115	0.007	-	0.112		6.43E+00	2.49E+00	5.00E-02	7.09E+00	0.004	
2/14 5:00		-2116	0.007	-	0.112		6.43E+00	2.49E+00	5.00E-02	6.55E+00	0.004	
2/14 11:00		-2115	0.007	-	0.112		6.43E+00	2.49E+00	5.00E-02	6.04E+00	0.004	

DS

DS

# 福島第一原子力発電所 2号機 温度に関するパラメータ(代表点)



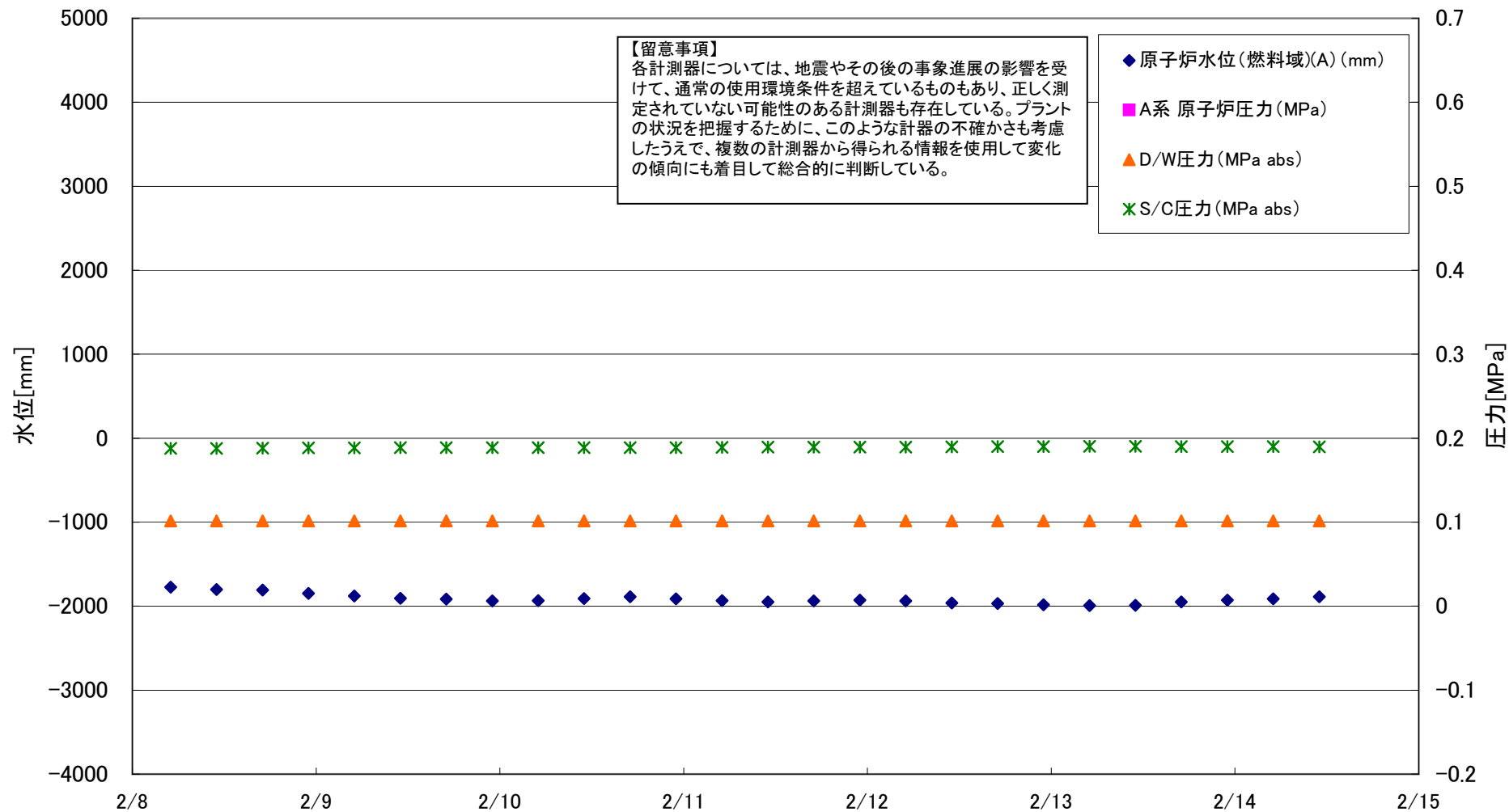
## 福島第一原子力発電所 2号機 温度に関するパラメータ

**【留意事項】**

各計測器については、地震やその後の事象進展の影響を受けて、通常の使用環境条件を超えているものもあり、正しく測定されていない可能性のある計測器も存在している。プラントの状況を把握するために、このような計測器の不確かさも考慮したうえで、複数の計測器から得られる情報を使用して変化の傾向にも着目して総合的に判断している。

日時	逃し安全弁 漏洩検出器 RV-2-71A	主蒸気隔離 弁漏洩検出 器 2-86A	給水ノズル N-4B 温度	CRDハウジング 上部温度 ※1	圧力容器 下部 (底部ヘッ ド上部)	圧力容器 支持スカート 上部温度	圧力容器 ドレンパイ 上部温度	D/W HVH 戻り温度 (HVH-16A) ※3	RPVベロー シール ※3	原子炉抑 制室ガス 温度 ※3	S/Cプール 水温度A	S/Cプール 水温度B	備考 ※1: 計器不良 ※3: 状況推移を継続確認中
2/8 5:00	54.4	18.8	41.2	80.3	66.7	38.0	21.7	43.6	44.2	39.8	37.3	37.1	
2/8 11:00	54.0	18.6	40.6	80.6	66.0	39.1	21.3	42.9	43.8	39.6	37.3	37.0	
2/8 17:00	53.5	18.6	40.2	79.3	65.4	37.1	19.4	42.4	43.3	39.4	37.2	36.9	
2/8 23:00	53.2	18.5	39.9	77.3	68.1	43.9	18.9	42.0	43.0	39.2	37.0	36.9	
2/9 5:00	52.9	18.3	39.5	74.8	67.9	43.5	18.1	41.5	42.6	39.0	37.2	36.9	
2/9 11:00	52.8	18.2	39.1	72.3	66.8	43.1	16.9	41.1	42.3	38.8	37.2	37.0	
2/9 17:00	52.2	18.2	38.7	70.3	65.6	42.8	15.7	40.6	41.8	38.7	37.3	37.1	
2/9 23:00	52.1	18.2	38.5	69.1	65.0	39.5	14.9	40.4	41.5	38.6	37.2	37.0	
2/10 5:00	51.6	18.0	38.0	66.4	66.7	35.3	13.4	40.0	40.1	38.3	37.2	37.0	
2/10 11:00	51.1	17.9	37.6	65.6	68.0	39.1	12.7	39.9	40.2	38.1	37.2	37.1	
2/10 17:00	50.9	18.0	37.4	65.5	67.5	40.0	13.1	39.9	40.1	37.9	37.3	37.1	
2/10 23:00	50.7	17.9	37.3	65.6	69.5	39.9	12.3	39.8	38.6	37.8	37.3	37.1	
2/11 5:00	50.5	17.8	37.0	65.7	68.5	40.4	12.5	39.7	38.4	37.6	37.2	37.0	
2/11 11:00	50.4	17.7	36.9	68.2	70.0	40.3	11.3	39.7	38.5	37.5	37.2	37.0	
2/11 17:00	50.3	17.7	36.8	69.2	69.5	40.6	11.1	39.7	38.7	37.3	37.2	37.0	
2/11 23:00	50.4	17.7	36.6	70.5	74.9	42.0	11.3	39.6	38.4	37.2	37.1	36.9	
2/12 5:00	50.3	17.6	36.4	69.5	75.4	41.4	10.2	39.5	38.2	37.1	37.1	36.9	
2/12 11:00	49.9	17.5	36.1	72.7	75.4	38.7	9.0	39.3	38.5	37.0	37.0	36.8	
2/12 17:00	49.9	17.5	35.6	75.9	81.5	43.4	7.1	39.1	37.9	36.9	37.1	36.9	
2/12 23:00	49.5	17.4	35.0	81.3	81.0	43.5	5.4	39.7	38.3	36.7	37.2	37.0	
2/13 5:00	49.4	17.3	34.5	88.1	89.6	44.1	3.7	38.5	38.0	36.4	37.0	36.7	
2/13 11:00	49.1	17.3	34.1	93.7	93.7	42.5	3.6	38.5	38.2	36.3	36.9	36.7	
2/13 17:00	51.3	17.4	33.6	99.6	276.4	41.0	4.1	38.2	38.7	36.1	36.7	36.5	圧力容器下部温度についてはデータ評価中
2/13 23:00	48.5	17.4	33.3	106.1	259.0	39.2	4.2	38.1	38.6	35.9	36.6	36.4	圧力容器下部温度についてはデータ評価中
2/14 5:00	48.4	17.3	33.1	112.2	255.2	40.0	5.0	37.8	38.5	35.8	36.4	36.2	圧力容器下部温度についてはデータ評価中
2/14 11:00	48.2	17.2	32.9	118.8	251.2	40.8	4.2	36.7	38.4	35.6	36.3	36.1	圧力容器下部温度についてはデータ評価中

## 福島第一原子力発電所 3号機 水位・圧力に関するパラメータ



## 福島第一原子力発電所 3号機 水位・圧力に関するパラメータ

**【留意事項】**

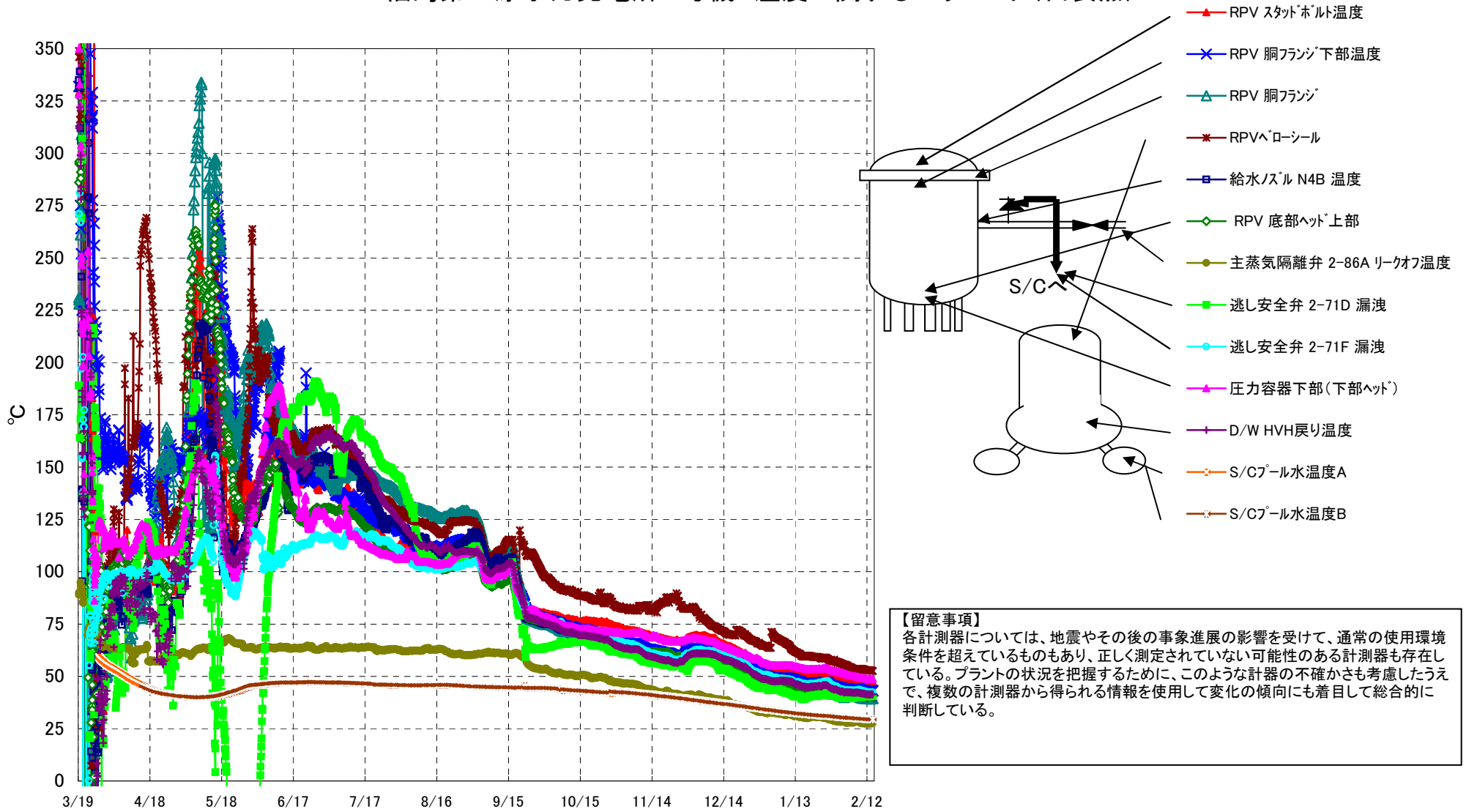
各計測器については、地震やその後の事象進展の影響を受けて、通常の使用環境条件を超えているものもあり、正しく測定されていない可能性のある計測器も存在している。  
プラントの状況を把握するために、このような計器の不確かさも考慮したうえで、複数の計測器から得られる情報を使用して変化の傾向にも着目して総合的に判断している。

日時	原子炉水位 (燃料域)(A) (mm) ※3	原子炉水位 (燃料域)(B) (mm) ※3	A系 原子炉 圧力 (MPa) ※3	B系 原子炉 圧力 (MPa) ※3	D/W圧力 (MPa abs)	S/C圧力 (MPa abs)	CAMS D/W(A) (Sv/h) ※3	CAMS D/W(B) (Sv/h)	CAMS S/C(A) (Sv/h)	CAMS S/C(B) (Sv/h)	中央制御 室線量 (mSv/h)	備考 ※1: 計器不良 ※3: 状況推移を継続確認中
2/8 5:00	-1775	-2127			0.1016	0.1879	2.95E+00	1.89E+00	2.40E-01	2.30E-01	0.026	
2/8 11:00	-1803	-2134			0.1016	0.1880	2.95E+00	1.89E+00	2.40E-01	2.30E-01	0.027	
2/8 17:00	-1808	-2136			0.1016	0.1882	2.95E+00	1.89E+00	2.40E-01	2.30E-01	0.027	
2/8 23:00	-1849	-2152			0.1016	0.1884	2.95E+00	1.89E+00	2.40E-01	2.30E-01	0.027	
2/9 5:00	-1879	-2167			0.1016	0.1885	2.95E+00	1.89E+00	2.40E-01	2.30E-01	0.022	
2/9 11:00	-1907	-2182			0.1016	0.1888	2.95E+00	1.89E+00	2.40E-01	2.30E-01	0.027	
2/9 17:00	-1916	-2190			0.1016	0.1888	2.95E+00	1.89E+00	2.40E-01	2.30E-01	0.025	
2/9 23:00	-1936	-2209			0.1016	0.1889	2.94E+00	1.89E+00	2.40E-01	2.30E-01	0.026	
2/10 5:00	-1934	-2212			0.1016	0.1889	2.95E+00	1.89E+00	2.40E-01	2.30E-01	0.026	
2/10 11:00	-1910	-2197			0.1016	0.1887	2.95E+00	1.89E+00	2.40E-01	2.30E-01	0.022	
2/10 17:00	-1887	-2188			0.1016	0.1888	2.95E+00	1.88E+00	2.40E-01	2.30E-01	0.028	
2/10 23:00	-1914	-2212			0.1016	0.1889	2.95E+00	1.88E+00	2.40E-01	2.30E-01	0.029	
2/11 5:00	-1933	-2231			0.1016	0.1890	2.95E+00	1.88E+00	2.40E-01	2.30E-01	0.031	
2/11 11:00	-1951	-2232			0.1016	0.1893	2.95E+00	1.88E+00	2.40E-01	2.30E-01	0.030	
2/11 17:00	-1936	-2225			0.1016	0.1894	2.95E+00	1.88E+00	2.40E-01	2.30E-01	0.030	
2/11 23:00	-1927	-2222			0.1016	0.1893	2.95E+00	1.88E+00	2.40E-01	2.30E-01	0.025	
2/12 5:00	-1936	-2231			0.1016	0.1894	2.92E+00	1.88E+00	2.40E-01	2.30E-01	0.025	
2/12 11:00	-1961	-2226			0.1016	0.1897	2.92E+00	1.88E+00	2.40E-01	2.30E-01	0.033	
2/12 17:00	-1967	-2225			0.1016	0.1899	2.92E+00	1.88E+00	2.40E-01	2.30E-01	0.027	
2/12 23:00	-1984	-2229			0.1016	0.1900	2.92E+00	1.88E+00	2.40E-01	2.30E-01	0.031	
2/13 5:00	-1994	-2222			0.1016	0.1902	2.92E+00	1.88E+00	2.40E-01	2.30E-01	0.026	
2/13 11:00	-1990	-2207			0.1016	0.1903	2.92E+00	1.88E+00	2.40E-01	2.30E-01	0.027	
2/13 17:00	-1951	-2193			0.1016	0.1901	2.92E+00	1.88E+00	2.40E-01	2.30E-01	0.023	
2/13 23:00	-1927	-2183			0.1016	0.1900	2.92E+00	1.88E+00	2.40E-01	2.30E-01	0.025	
2/14 5:00	-1914	-2179			0.1016	0.1900	2.92E+00	1.88E+00	2.40E-01	2.30E-01	0.025	
2/14 11:00	-1887	-2167			0.1016	0.1898	2.92E+00	1.88E+00	2.40E-01	2.30E-01	0.026	

DS

DS

# 福島第一原子力発電所 3号機 温度に関するパラメータ(代表点)



**【留意事項】**  
 各計測器については、地震やその後の事象進展の影響を受けて、通常の使用環境条件を超えているものもあり、正しく測定されていない可能性のある計測器も存在している。プラントの状況を把握するために、このような計器の不確かさも考慮したうえで、複数の計測器から得られる情報を使用して変化の傾向にも着目して総合的に判断している。



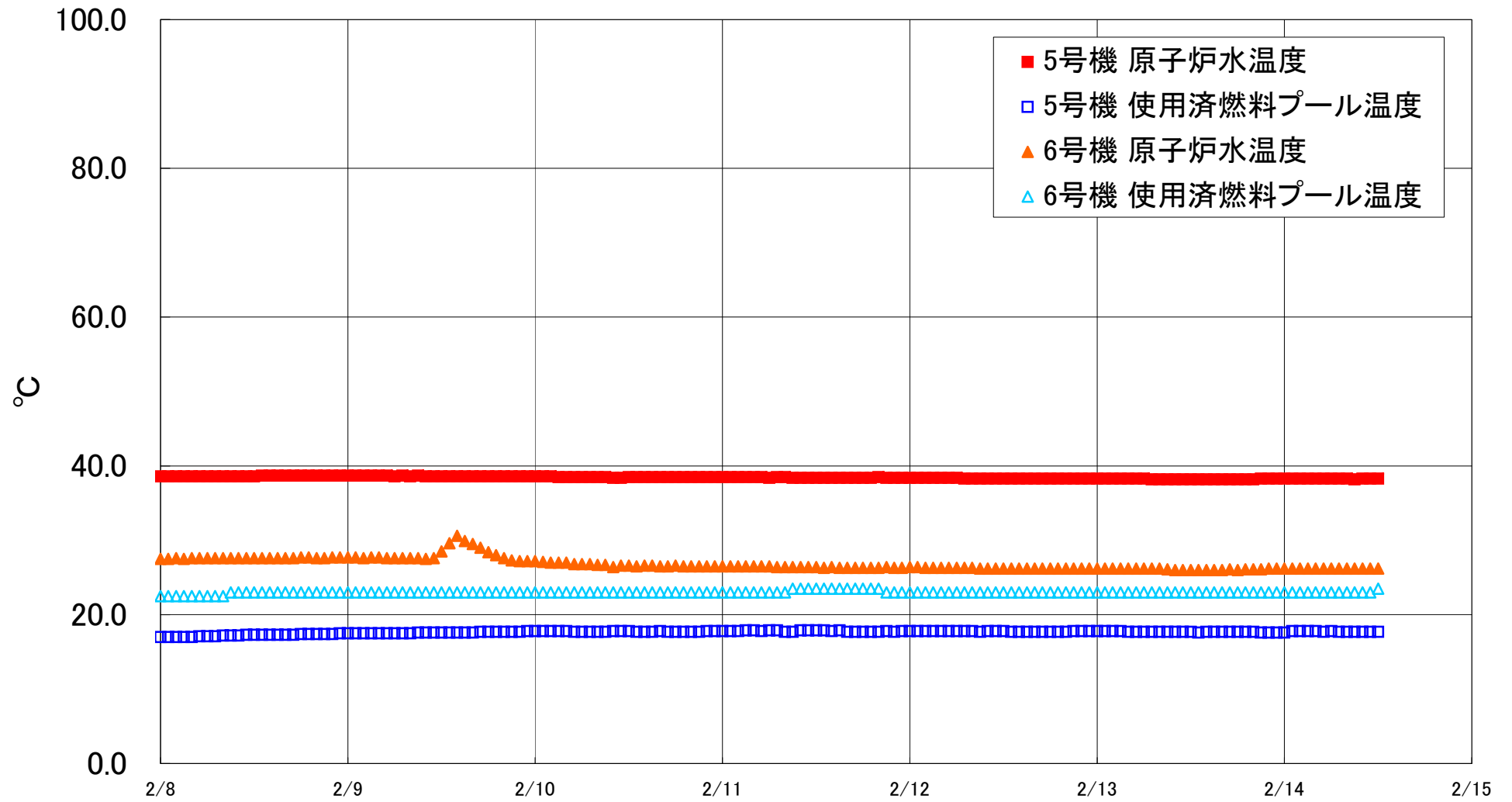
## 福島第一原子力発電所 3号機 温度に関するパラメータ

**【留意事項】**

各計測器については、地震やその後の事象進展の影響を受けて、通常の使用環境条件を超えているものもあり、正しく測定されていない可能性のある計測器も存在している。プラントの状況を把握するために、このような計器の不確かさも考慮したうえで、複数の計測器から得られる情報を使用して変化の傾向にも着目して総合的に判断している。

日時	給水ノズル N4B 温度	RPV 底部 ヘッド上部	RPV 胴 フランジ	圧力容器下部 (下部ヘッド)	RPV スタッド ボルト温度	RPV 胴フランジ 下部温度	逃し安全弁 2-71D 漏洩	逃し安全弁 2-71F 漏洩	主蒸気隔離弁 2-86A リークオフ 温度	D/W HVH 戻り温度	RPVヘッド シール ※3	S/C7ール 水温度A	S/C7ール 水温度B	備考 ※1: 計器不良 ※3: 状況推移を継続確認中
2/8 5:00	41.2	41.8	40.5	49.8	48.2	43.9	40.8	43.5	28.4	42.2	53.4	30.0	29.9	
2/8 11:00	41.2	41.8	40.7	49.7	48.4	43.9	40.9	43.6	28.2	42.2	53.5	29.9	29.9	
2/8 17:00	41.1	41.5	40.3	49.5	48.2	43.8	41.0	43.6	28.2	42.1	53.7	29.9	29.9	
2/8 23:00	41.1	41.5	40.2	49.5	48.0	43.6	40.9	43.6	27.9	42.1	53.7	29.9	29.9	
2/9 5:00	40.9	41.3	40.0	49.4	48.0	43.5	40.6	43.5	27.8	42.0	53.7	29.9	29.8	
2/9 11:00	40.8	41.2	40.0	49.3	47.9	43.3	40.5	43.4	27.6	41.9	53.6	29.9	29.8	
2/9 17:00	40.8	41.2	39.9	49.3	47.9	43.3	40.6	43.3	27.7	41.9	53.6	29.9	29.8	
2/9 23:00	40.7	41.1	39.8	49.3	47.6	43.1	40.5	43.1	27.6	41.9	53.5	29.8	29.8	
2/10 5:00	40.7	41.1	39.7	49.2	47.5	43.0	40.3	43.0	27.5	41.8	53.5	29.8	29.8	
2/10 11:00	40.7	41.0	39.7	49.2	47.4	43.0	40.1	42.9	27.5	41.8	53.4	29.8	29.7	
2/10 17:00	40.6	41.1	39.8	49.2	47.5	43.1	40.5	42.9	27.7	41.8	53.3	29.8	29.7	
2/10 23:00	40.6	41.0	39.7	49.1	47.6	43.2	40.5	42.9	27.5	41.7	53.2	29.8	29.7	
2/11 5:00	40.4	40.9	39.6	49.1	47.4	43.0	40.3	42.8	27.4	41.6	53.1	29.7	29.7	
2/11 11:00	40.4	40.9	39.5	49.1	47.3	43.0	40.1	42.6	27.3	41.5	53.0	29.7	29.7	
2/11 17:00	40.4	40.8	39.5	49.0	47.3	43.0	40.2	42.6	27.5	41.5	53.0	29.7	29.6	
2/11 23:00	40.3	40.8	39.5	48.9	47.2	43.0	40.3	42.6	27.3	41.5	53.0	29.7	29.6	
2/12 5:00	40.2	40.8	39.5	48.9	47.2	42.9	40.3	42.5	27.3	41.4	53.0	29.7	29.6	
2/12 11:00	40.2	40.7	39.4	48.9	47.2	42.9	40.3	42.4	27.2	41.4	53.0	29.7	29.6	
2/12 17:00	40.1	40.6	39.4	48.8	47.1	42.9	40.3	42.3	27.4	41.3	53.0	29.6	29.6	
2/12 23:00	40.1	40.6	39.4	48.8	47.1	42.9	40.3	42.3	27.3	41.4	53.0	29.6	29.5	
2/13 5:00	40.0	40.5	39.3	48.8	47.1	42.8	40.3	42.3	27.3	41.3	52.9	29.6	29.5	
2/13 11:00	40.0	40.5	39.3	48.8	47.0	42.9	40.3	42.2	27.3	41.3	52.9	29.6	29.5	
2/13 17:00	40.1	40.7	39.4	48.9	47.3	43.1	40.5	42.4	27.5	41.4	52.9	29.6	29.5	
2/13 23:00	40.0	40.6	39.4	48.8	47.3	43.1	40.4	42.3	27.5	41.4	52.8	29.5	29.5	
2/14 5:00	40.1	40.7	39.4	48.8	47.4	43.1	40.5	42.3	27.5	41.4	52.7	29.5	29.5	
2/14 11:00	40.1	40.7	39.4	48.8	47.3	43.1	40.5	42.3	27.6	41.4	52.6	29.5	29.4	

福島第一原子力発電所 5・6号機 原子炉水温度、使用済燃料プール温度推移



福島第一原子力発電所 5・6号機 原子炉水温度・使用済燃料プール温度

日時	5号機 原子炉水温度	5号機 使用済燃料プール温度	6号機 原子炉水温度	6号機 使用済燃料プール温度
2/11 20:00	38.5	17.7	26.3	23.5
2/11 21:00	38.4	17.8	26.4	23.0
2/11 22:00	38.4	17.7	26.3	23.0
2/11 23:00	38.4	17.8	26.3	23.0
2/12 0:00	38.4	17.8	26.4	23.0
2/12 1:00	38.4	17.8	26.4	23.0
2/12 2:00	38.4	17.8	26.3	23.0
2/12 3:00	38.4	17.8	26.3	23.0
2/12 4:00	38.4	17.8	26.3	23.0
2/12 5:00	38.4	17.8	26.3	23.0
2/12 6:00	38.4	17.8	26.3	23.0
2/12 7:00	38.3	17.8	26.3	23.0
2/12 8:00	38.3	17.8	26.3	23.0
2/12 9:00	38.3	17.7	26.2	23.0
2/12 10:00	38.3	17.8	26.2	23.0
2/12 11:00	38.3	17.8	26.2	23.0
2/12 12:00	38.3	17.8	26.2	23.0
2/12 13:00	38.3	17.7	26.2	23.0
2/12 14:00	38.3	17.7	26.2	23.0
2/12 15:00	38.3	17.7	26.2	23.0
2/12 16:00	38.3	17.7	26.2	23.0
2/12 17:00	38.3	17.7	26.2	23.0
2/12 18:00	38.3	17.7	26.2	23.0
2/12 19:00	38.3	17.7	26.2	23.0
2/12 20:00	38.3	17.7	26.2	23.0
2/12 21:00	38.3	17.8	26.2	23.0
2/12 22:00	38.3	17.8	26.2	23.0
2/12 23:00	38.3	17.8	26.2	23.0
2/13 0:00	38.3	17.8	26.2	23.0
2/13 1:00	38.3	17.8	26.2	23.0
2/13 2:00	38.3	17.8	26.2	23.0
2/13 3:00	38.3	17.8	26.2	23.0
2/13 4:00	38.3	17.7	26.2	23.0
2/13 5:00	38.3	17.7	26.2	23.0
2/13 6:00	38.3	17.7	26.2	23.0
2/13 7:00	38.2	17.7	26.2	23.0
2/13 8:00	38.2	17.7	26.2	23.0
2/13 9:00	38.2	17.7	26.1	23.0
2/13 10:00	38.2	17.7	26.0	23.0
2/13 11:00	38.2	17.7	26.0	23.0
2/13 12:00	38.2	17.7	26.0	23.0
2/13 13:00	38.2	17.6	26.0	23.0
2/13 14:00	38.2	17.7	26.0	23.0
2/13 15:00	38.2	17.7	26.0	23.0
2/13 16:00	38.2	17.7	26.0	23.0
2/13 17:00	38.2	17.7	26.1	23.0
2/13 18:00	38.2	17.7	26.0	23.0
2/13 19:00	38.2	17.7	26.1	23.0
2/13 20:00	38.2	17.7	26.1	23.0
2/13 21:00	38.3	17.6	26.1	23.0
2/13 22:00	38.3	17.6	26.2	23.0
2/13 23:00	38.3	17.6	26.2	23.0
2/14 0:00	38.3	17.6	26.2	23.0
2/14 1:00	38.3	17.8	26.2	23.0
2/14 2:00	38.3	17.8	26.2	23.0
2/14 3:00	38.3	17.8	26.2	23.0
2/14 4:00	38.3	17.8	26.2	23.0
2/14 5:00	38.3	17.7	26.2	23.0
2/14 6:00	38.3	17.8	26.2	23.0
2/14 7:00	38.3	17.7	26.2	23.0
2/14 8:00	38.3	17.7	26.2	23.0
2/14 9:00	38.2	17.7	26.2	23.0
2/14 10:00	38.3	17.7	26.2	23.0
2/14 11:00	38.3	17.7	26.2	23.0
2/14 12:00	38.3	17.7	26.2	23.5