

福島第一原子力発電所 プラント関連パラメータ

3月18日 0:00 現在

号機	1u	2u	3u	4u	5u	6u
注水状況	消火系ラインを用いた海水注入中。 流量計無 圧力 0.55MPa(3/17 21:40)	消火系ラインを用いた海水注入中。 流量 540L/min(仮設計器) 圧力 1.00MPa(3/17 21:40)	消火系ラインを用いた海水注入中。 流量 250L/min(仮設計器) 圧力 0.50MPa(3/17 21:40)	停止中	停止中	停止中
原子炉水位	燃料域A: -1700mm 燃料域B: ダウンスケール (3/17 21:50 現在)	燃料域A: -1400mm (3/17 21:50 現在)	燃料域A: -1950mm 燃料域B: -2300mm (3/17 22:00 現在)	-	停止域 1822mm (0:00 現在)	停止域 1435mm (0:00 現在)
原子炉圧力	0.173MPag (A) 0.151MPag (B) (3/17 21:50 現在)	(A) 検出器不調 -0.027MPag(3/17 12:50) (B) 検出器不調 -0.045MPag(3/17 12:50)	-0.009MPag (A) 0.005MPag (B) (3/17 22:00 現在)	-	1.679MPag (0:00 現在)	0.599MPag (0:00 現在)
原子炉水温度		-		-	196.5℃ (0:00 現在)	159.7℃ (0:00 現在)
D/W・S/C圧力 S/C水温度	D/W 検出器不調 S/C 検出器不調	D/W 0.130MPaabs S/C ダウンスケール (3/17 21:50 現在)	D/W 0.150MPaabs S/C ダウンスケール (3/17 22:00 現在)		-	
CAMS	D/W 4.15×10 ³ Sv/h S/C 4.81×10 ¹ Sv/h (3/17 21:50 現在)	D/W 8.24×10 ¹ Sv/h S/C 2.41×10 ⁰ Sv/h (3/17 21:50 現在)	D/W - S/C - (CAMS未復帰)		-	
D/W設計使用圧力	384kPag	384kPag	384kPag		-	
D/W最高使用圧力	427kPag	427kPag	427kPag		-	
使用済燃料プール 水温度	-	-	-	84℃ (3/14 4:08)	65.1℃ (0:00 現在)	61.5℃ (0:00 現在)
電源	1Aトリップ 1Bトリップ	2Aトリップ 2Bトリップ	3Aトリップ 3Bトリップ	4AB使用不可	5ABトリップ	6B動作中 6A不可 HPCS不可
その他情報	2号機: 原子炉圧力は、現在、計器調査中。			共用プール: 地震発生前温度 30℃程度 地震後測定不能		

圧力換算 ゲージ圧(MPa g) = 絶対圧(MPa abs) - 大気圧(標準大気圧 0.1013 MPa)
絶対圧(MPa abs) = ゲージ圧(MPa g) + 大気圧(標準大気圧 0.1013 MPa)

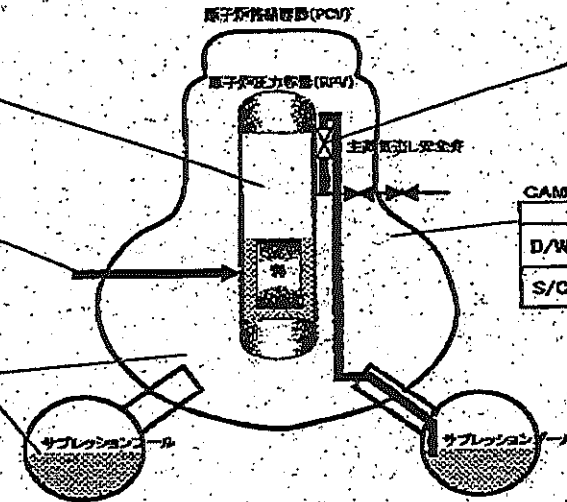
福島第一原子力発電所1, 2, 3号機の主要パラメータ

RPV	1F1	1F2	1F3
水位A(mm)	-1700(3/17 21:50)	-1400(3/17 21:50)	-1950(3/17 22:00)
水位B(mm)	D/S(3/17 21:50)	-	-2300(3/17 22:00)
圧力A(MPa _g)	0.173(3/17 21:50)	-0.027(3/17 12:50)※	-0.009(3/17 22:00)
圧力B(MPa _g)	0.151(3/17 21:50)	-0.045(3/17 12:50)※	0.005(3/17 22:00)
炉水温度(°C)	-	-	-

※検出器不調

注水状況	1F1	1F2	1F3
	消火系ラインを用いた海水注入中	消火系ラインを用いた海水注入中	消火系ラインを用いた海水注入中

D/W, S/C	1F1	1F2	1F3
D/W圧力(MPa _{abs})	検出器不調	0.130(3/17 21:50)	0.150(3/17 22:00)
S/C圧力(MPa _{abs})	検出器不調	D/S	D/S
S/C温度(°C)	-	-	-



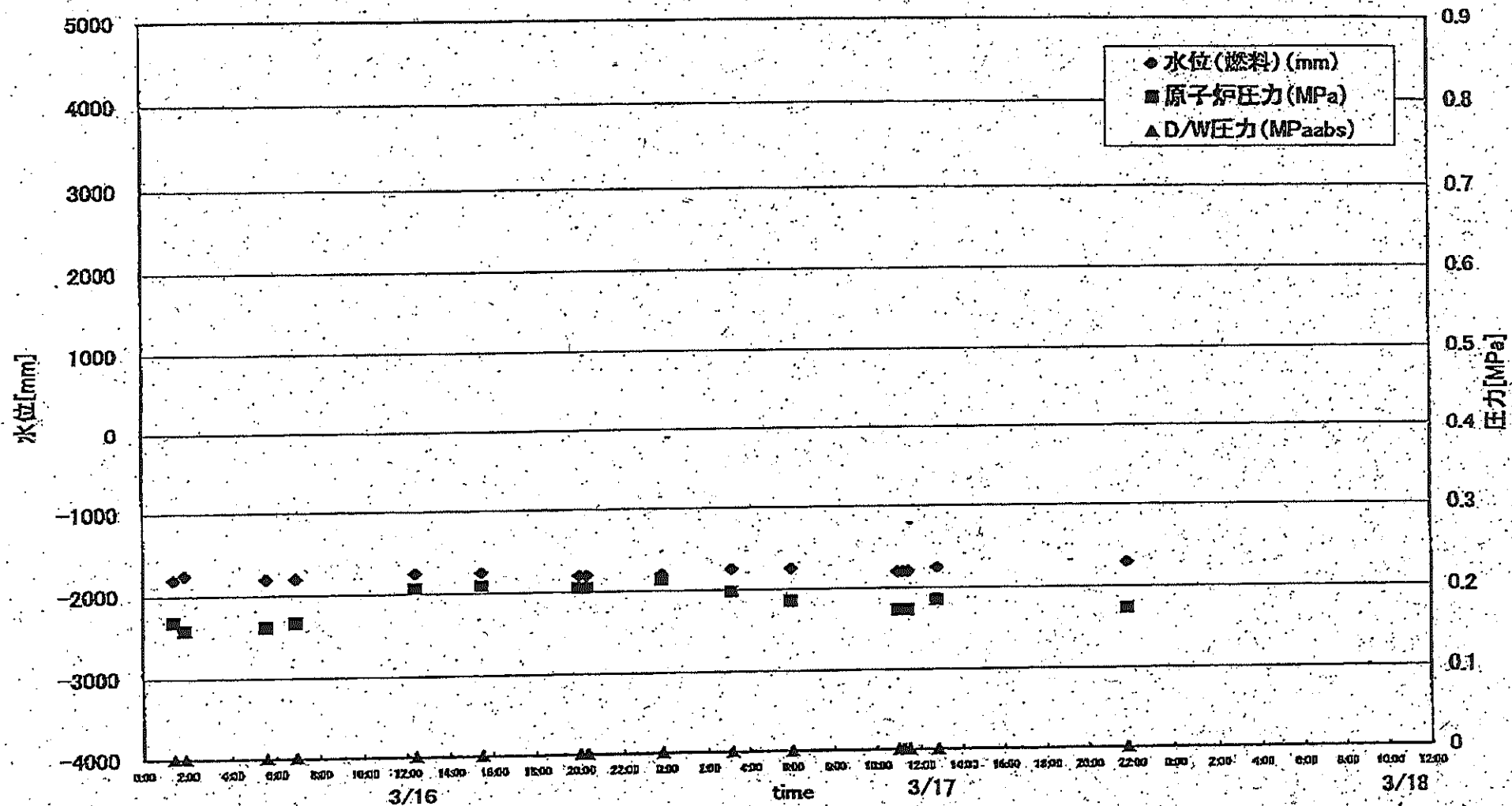
SRV閉鎖状態	1F1	1F2	1F3
	不明	不明	不明

状況の確認ができない状態。

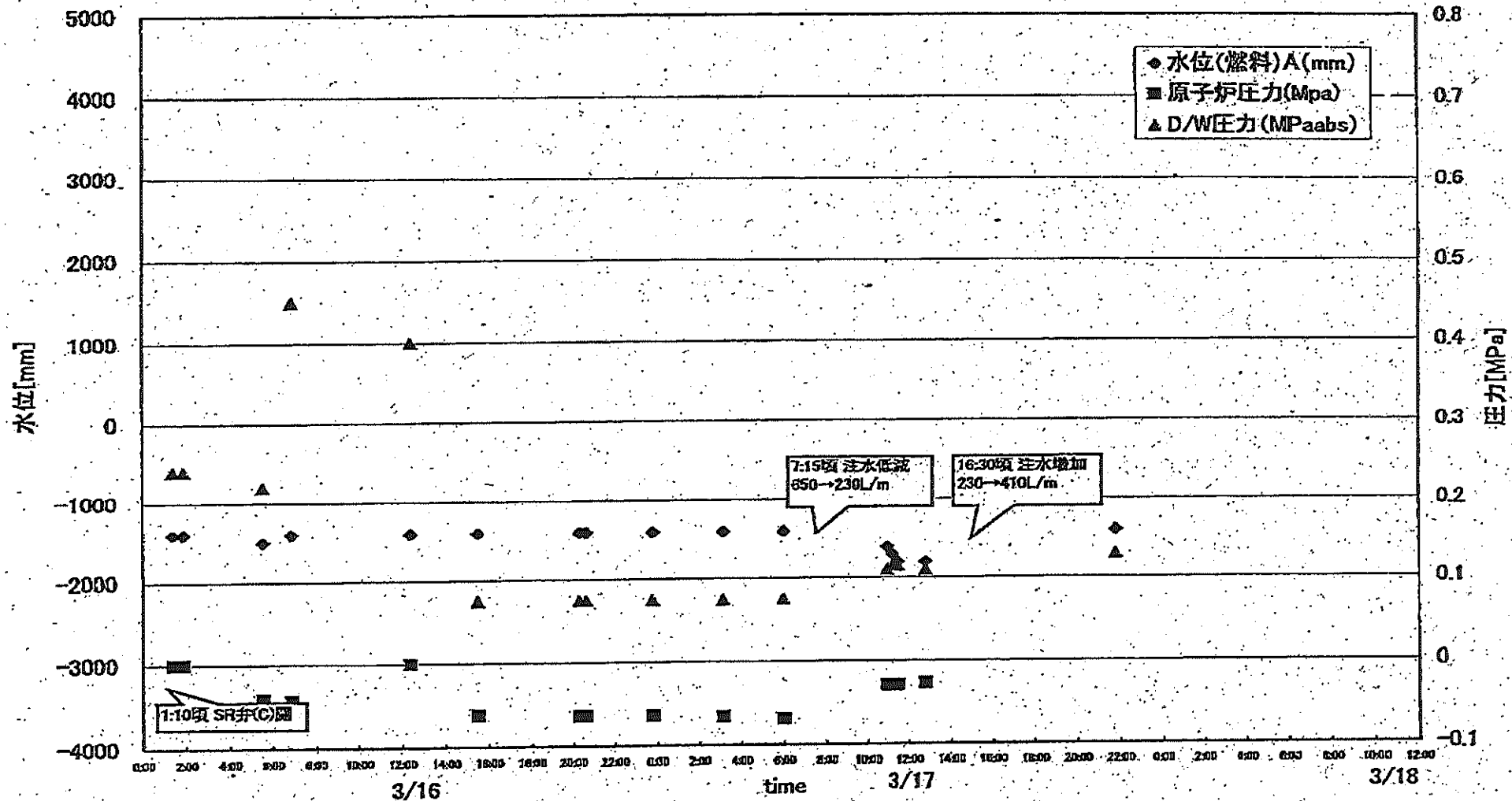
CAMS	1F1	1F2	1F3
D/W(Sv/h)	0.00415(3/17 21:50)	82.4(3/17 21:50)	CAMS未復旧
S/C(Sv/h)	48.1(3/17 21:50)	2.41(3/17 21:50)	CAMS未復旧

主要パラメータの測定点

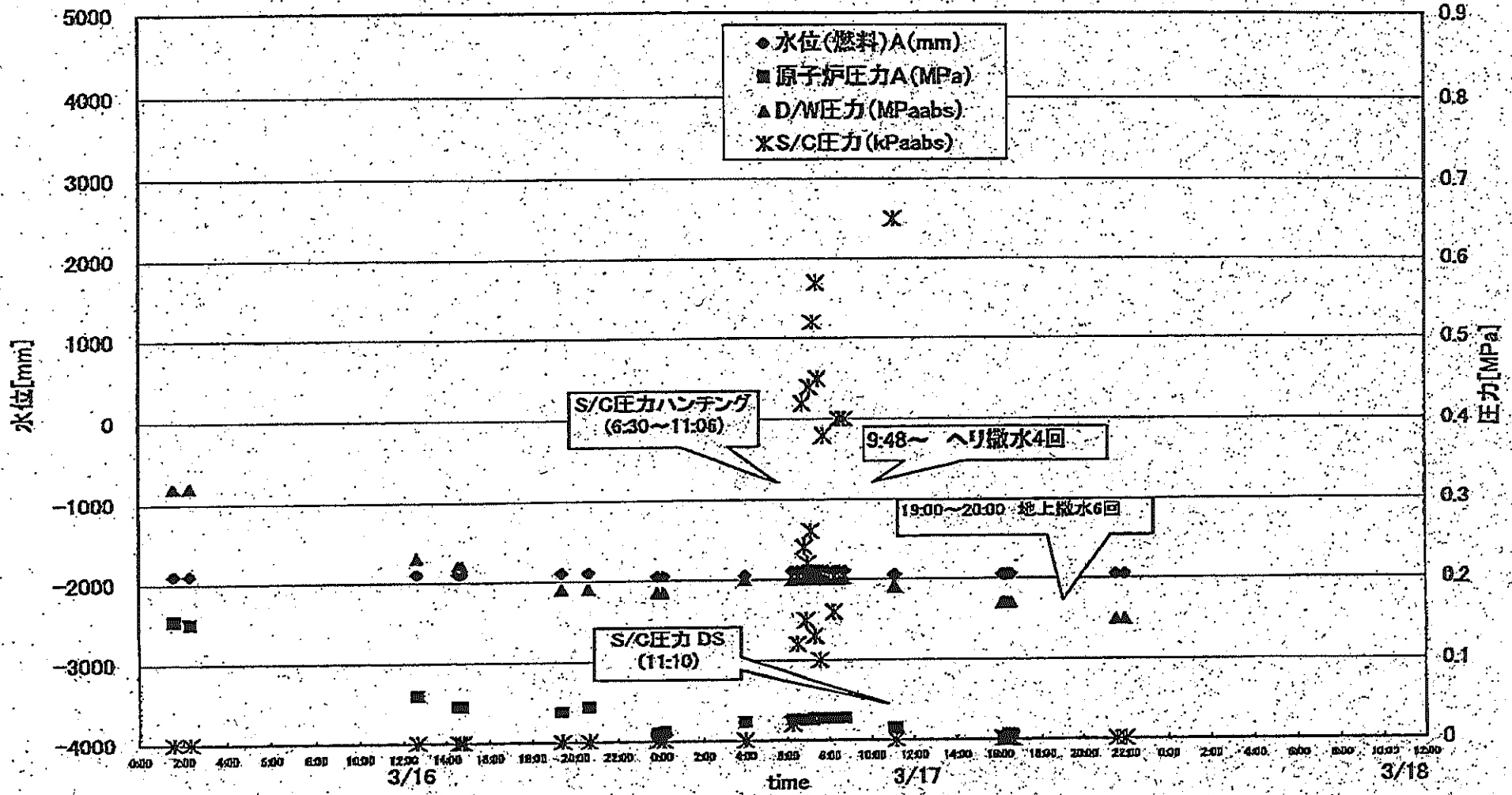
1F1 プラントパラメータ



1F2 プラントパラメータ



1F3 プラントパラメータ



IF-1プラント関連パラメータ

プラントデータ(可能な限りの更新)

	2011/3/16																			2011/3/17				
	3/15 11:28	3/15 13:00	3/15 15:25	3/15 18:00	3/15 21:25	3/16 0:28	3/16 3:25	3/16 6:55	3/16 9:25	3/16 12:20	3/16 15:00	3/16 18:00	3/16 20:20	3/16 23:00	3/17 2:00	3/17 5:00	3/17 11:00	3/17 11:15	3/17 11:30	3/17 12:30	3/17 21:00			
K位(燃費)(mm)	-1700	-1700	-1800	-1800	-1800	-1750	-1800	-1800	-1750	-1750	-1800	-1800	-1800	-1800	-1750	-1750	-1800	-1800	-1800	-1750	-1700			
原子炉圧力(MPa)	0.182	0.185	0.188	0.189	0.188	0.188	0.182	0.167	0.207	0.209	0.205	DS	DS	DS	DS	DS	DS	DS	DS	DS	DS			
1/40圧力(MPaabs)	DS	DS	DS	DS	DS	DS	DS	DS	DS	DS	DS	DS	DS	DS	DS	DS	DS	DS	DS	DS	DS			
S/C圧力(MPaabs)	DS	DS	DS	DS	DS	DS	DS	DS	DS	DS	DS	DS	DS	DS	DS	DS	DS	DS	DS	DS	DS			
炉圧(もろ一方の計器によるもの)	0.072	0.068	0.07	0.07	0.07	0.07	0.07	0.07	0.171	0.169	0.169	0.169	0.169	0.165	0.151	0.144	0.144	0.144	0.144	0.144	0.151			
SAMS-D/W	84.4	81.9	104	68.9	28.4	0.344	38.1	指示不良	指示不良	18.5	0.0037	0.0037	0.00395	0.00350	0.00415	0.0038	0.0057	0.0041	0.0041	0.00415	0.00415			
SAMS-S/O	24.1	24.1	89.2	23.2	23.1	23.1	35.0	指示不良	指示不良	22	22.7	22.7	22.7	22	24	23.8	30.8	31.5	31.6	31.6	38.1			
K位(もろ一方の計器によるもの)			-1750	-1800	-1800	-1750	-1750	-1780	-1750	-1750	-1800	-1800	-1750	-1750	-1750	-1800	-1800	-1800	-1800	-1780	DS			

IF-プラント関連パラメータ

観測プラントデータ(可能な限り更新)	2011/3/16										2011/3/17											
	3/16 18:00	3/16 19:00	3/16 20:00	3/16 21:00	3/16 22:00	3/16 23:00	3/16 23:59	3/17 00:00	3/17 01:00	3/17 02:00	3/17 03:00	3/17 04:00	3/17 05:00	3/17 06:00	3/17 07:00	3/17 08:00	3/17 09:00	3/17 10:00	3/17 11:00	3/17 12:00	3/17 23:59	
水位(絶対)A(mm)	-1200	-1400	-1400	-1500	-1400	-1400	-1400	-1400	-1400	-1400	-1400	-1400	-1400	-1400	-1400	-1400	-1400	-1400	-1400	-1400	-1400	-1400
原子炉出力(MPa)	0.089			-0.061	-0.043	指示不良	-0.061	-0.063	-0.063	-0.063	-0.063	-0.063	-0.063	-0.063	-0.063	-0.063	-0.063	-0.063	-0.063	-0.063	-0.063	
炉内圧力(MPa abs)	0.25	0.26	0.26	0.22	0.45	0.4	0.075	0.075	0.075	0.075	0.075	0.075	0.075	0.075	0.075	0.075	0.075	0.075	0.075	0.075	0.075	
S/C出力(MPa abs)	DS	DS	DS	DS	DS	DS	0.145	DS	DS	DS	DS	DS	DS	DS	DS	DS	DS	DS	DS	DS	DS	
CAMS D/T	122	103	103	70	91.2	92.8	92.4	90.1	90.3	DS	87	86.3		84.6	86.6	86.9	84.6	82.4				
CAMS S/C	4.4	3.6B	3.65	2.43	3.37	3.01	2.85	2.75	2.75	DS	2.65	2.62		2.5	2.5	2.5	2.43	2.41				

主装置の稼働状況は別紙にて確認してください。

注水位置

備考

水位(絶対)Eについて
は300 (mm)

ポンプ流量
400L/min
(17:30~)
540L/min
(21:40~)
原子炉圧力調整
力調整装置
途中

1F-3プラント関連パラメータ

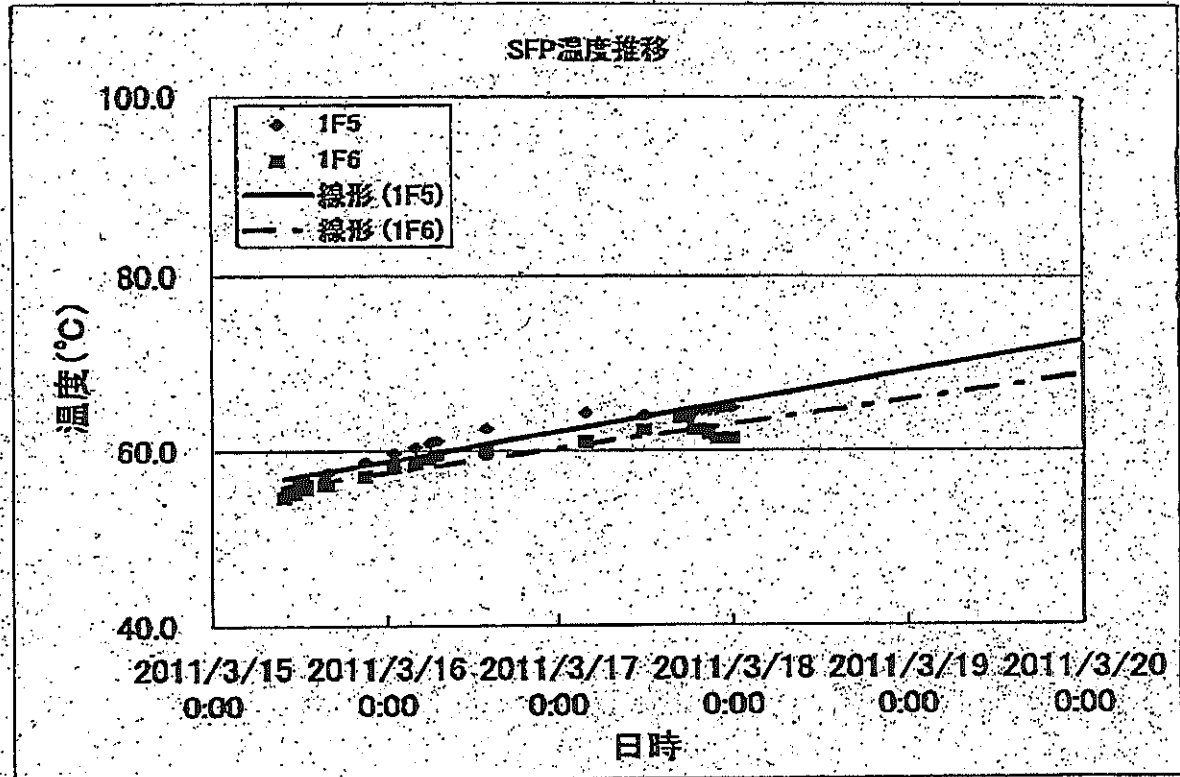
3aプラントデータ(可能な限りの更新)

SPA: ()	3/17 7:25	3/17 7:30	3/17 7:35	3/17 7:45	3/17 7:55	3/17 8:15	3/17 8:30	3/17 8:45	3/17 11:05	3/17 11:10	3/17 16:10	3/17 16:17	3/17 16:25	3/17 16:35	3/17 21:35	3/17 22:00
水位(燃料)A(mm)	-1900	-1900	-1900	-1900	-1900	-1900	-1900	-1900	-1950	-1950	-1950	-1950	-1950	-1950	-1950	-1950
水位(燃料)B(mm)	-2300	-2300	-2300	-2300	-2350	-2300	-2300	-2300	-2300	-2300	-2300	-2300	-2300	-2300	-2300	-2300
原子炉圧力A(MPa)	0.027	0.027	0.027	0.027	0.027	0.027	0.027	0.027	0.014	0.014	-	-	0.005	0.005	-0.032	-0.009
原子炉圧力B(MPa)	0.036	0.036	0.036	0.036	0.036	0.038	0.036	0.038	0.025	0.023	-	-	0.018	0.018	-0.018	0.005
D/W圧力(MPaabs)	0.200	0.200	0.200	0.200	0.200	0.200	0.200	0.200	0.190	0.190	0.170	0.170	0.170	0.170	0.150	0.150
S/C圧力(kPaabs)	570	450	100	380	630	160	400	400	650	DS	DS	DS	DS	DS	DS	DS
(参考)S/C圧力(MPaabs)	0.57	0.45	0.1	0.38	0.63	0.16	0.4	0.4	0.65	DS	DS	DS	DS	DS	DS	DS

GAMS-D/W
GAMS-S/C

原子炉圧力指示不良

	1F5	1F6
2011/3/15 10:00	55.0	54.5
2011/3/15 11:20	55.8	55.0
2011/3/15 12:00	56.1	55.5
2011/3/15 12:30	56.3	55.5
2011/3/15 13:00	56.4	55.5
2011/3/15 15:30	57.2	56.0
2011/3/15 16:00	57.3	56.0
2011/3/15 21:00	58.7	57.0
2011/3/16 1:00	59.7	58.0
2011/3/16 4:00	60.4	58.5
2011/3/16 6:00	60.9	59.0
2011/3/16 7:00	61.1	59.5
2011/3/16 14:00	62.7	60.0
2011/3/17 4:00	64.5	61.0
2011/3/17 12:00	64.2	62.5
2011/3/17 17:00	64.5	64.0
2011/3/17 18:00	64.6	64.0
2011/3/17 19:00	64.7	62.5
2011/3/17 20:00	64.8	62.5
2011/3/17 21:00	64.9	62.0
2011/3/17 22:00	64.9	61.5
2011/3/17 23:00	65.1	61.5
2011/3/18 0:00	65.1	61.5



福島第一原子力発電所 プラント関連パラ

マセ田の日記 ← 7
(FAX 1)

3月18日 3:00 現在

号機	1u	2u	3u	4u	5u	6u
注水状況	消火系ラインを用いた海水注 中。 流量計無 圧力 0.55MPa(1:40)	消火系ラインを用いた海水注 中。 流量 550L/min(仮設計器) 圧力 0.65MPa(2:47)	消火系ラインを用いた海水注 中。 流量 250L/min(仮設計器) 圧力 0.50MPa(3/17 21:40)	停止中	停止中	停止中
原子炉水位	燃料域A: -1700mm 燃料域B: ダウンスケール (2:50 現在)	燃料域A: -1400mm (2:50 現在)	燃料域A: -2000mm 燃料域B: -2300mm (2:45 現在)	-	停止域 2018mm (3:00 現在)	停止域 1909mm (3:00 現在)
原子炉圧力	0.164MPag (A) 0.142MPag (B) (2:50 現在)	-0.016MPag (A) -0.032MPag (B) (2:50 現在)	-0.005MPag (A) 0.014MPag (B) (2:45 現在)	-	0.742MPag (3:00 現在)	0.531MPag (3:00 現在)
原子炉水温度	-			-	163.1°C (3:00 現在)	157.1°C (3:00 現在)
D/W・S/C 圧力 S/C 水温度	D/W 検出器不調 S/C 検出器不調	D/W 0.130MPaabs S/C ダウンスケール (2:50 現在)	D/W 0.155MPaabs S/C ダウンスケール (2:45 現在)	-		
CAMS	D/W 3.80×10^{-3} Sv/h S/C 4.77×10^1 Sv/h (2:50 現在)	D/W 7.98×10^1 Sv/h S/C 240×10^0 Sv/h (2:50 現在)	D/W - S/C - (CAMS未復旧)	-		
D/W 設計使用圧力	384kPag	384kPag	384kPag	-		
D/W 最高使用圧力	427kPag	427kPag	427kPag	-		
使用済燃料プール 水温度	-	-	-	8.4°C (3/14 4:08)	65.5°C (3:00 現在)	62.0°C (3:00 現在)
電源	1Aトリップ 1Bトリップ	2Aトリップ 2Bトリップ	3Aトリップ 3Bトリップ	4A,B使用不可	5A,Bトリップ	6B動作中 6A不可 HPCS不可
その他情報	2号機: 原子炉圧力は2:20に復旧 5号機: 原子炉ベント・水張り実施(0:17~1:30) 6号機: 原子炉水張り実施(0:36~0:49)			共用プール: 地震発生前温度 30°C程度 地震後測定不能		

圧力換算: ゲージ圧(MPa.g) = 絶対圧(MPa.abs) - 大気圧(標準大気圧 0.1013 MPa)
絶対圧(MPa.abs) = ゲージ圧(MPa.g) + 大気圧(標準大気圧 0.1013 MPa)



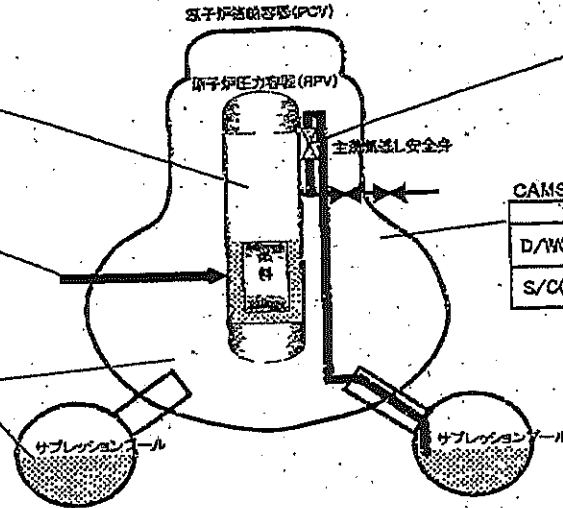
No.1987 P.1/13
2014年3月18日 4時30分
東京電力(株) 原子力安全部

福島第一原子力発電所1, 2, 3号機の主要パラメータ

RPV	1F1	1F2	1F3
水位A(mm)	-1700(3/18 02:50)	-1400(3/18 02:50)	-2000(3/18 2:45)
水位B(mm)	D/S(3/18 02:50)	-	-2300(3/18 2:45)
圧力A(MPa _g)	0.164(3/18 02:50)	-0.016(3/18 02:50)	-0.005(3/18 2:45)
圧力B(MPa _g)	0.142(3/18 02:50)	-0.032(3/18 02:50)	0.014(3/18 2:45)
炉水温度(°C)	-	-	-

注水状況		
1F1	1F2	1F3
消火系ラインを用いた海水注入中	消火系ラインを用いた海水注入中	消火系ラインを用いた海水注入中

D/W, S/C	1F1	1F2	1F3
D/W圧力(MPa _{abs})	検出器不調	0.130(3/18 2:50)	0.155(3/18 2:45)
S/C圧力(MPa _{abs})	検出器不調	D/S	D/S
S/C温度(°C)	-	-	-



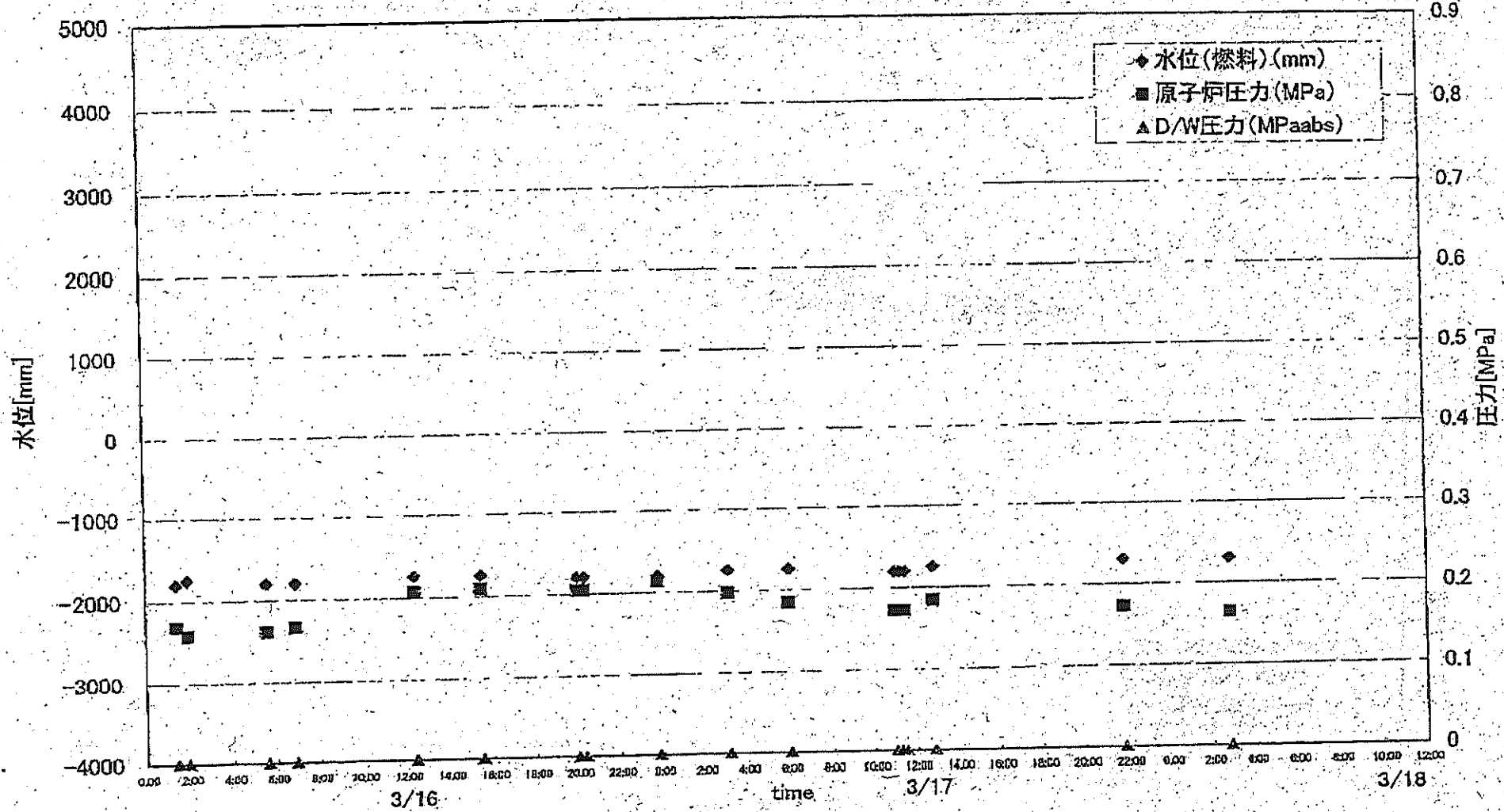
SRV閉鎖状態		
1F1	1F2	1F3
不明	不明	不明

状況の確認ができない状態。

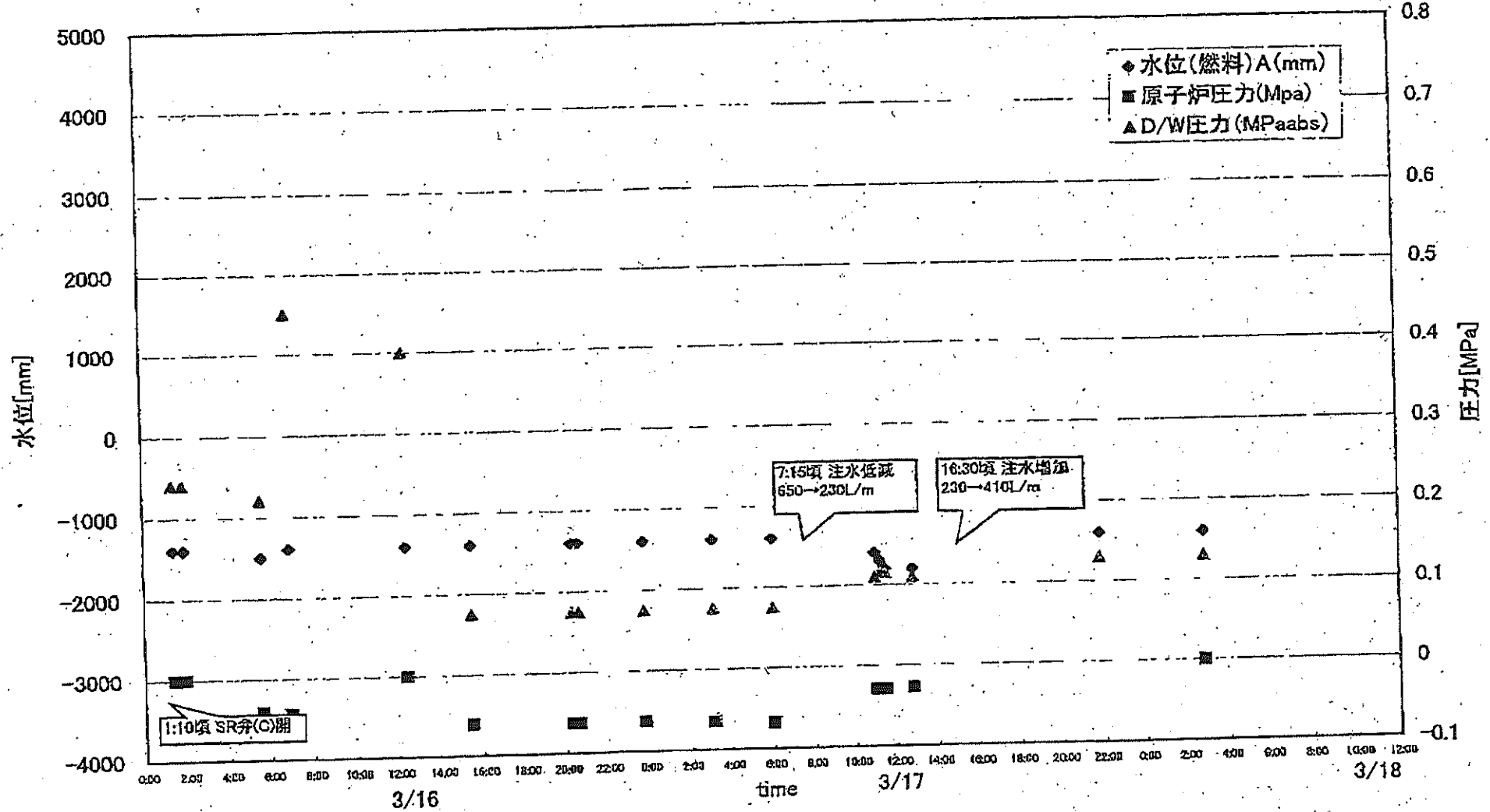
CAMS	1F1	1F2	1F3
D/W(Sv/h)	0.00380(3/18 2:50)	79.8(3/18 2:50)	CAMS未復旧
S/C(Sv/h)	47.7(3/18 2:50)	2.40(3/18 2:50)	CAMS未復旧

主要パラメータの測定点

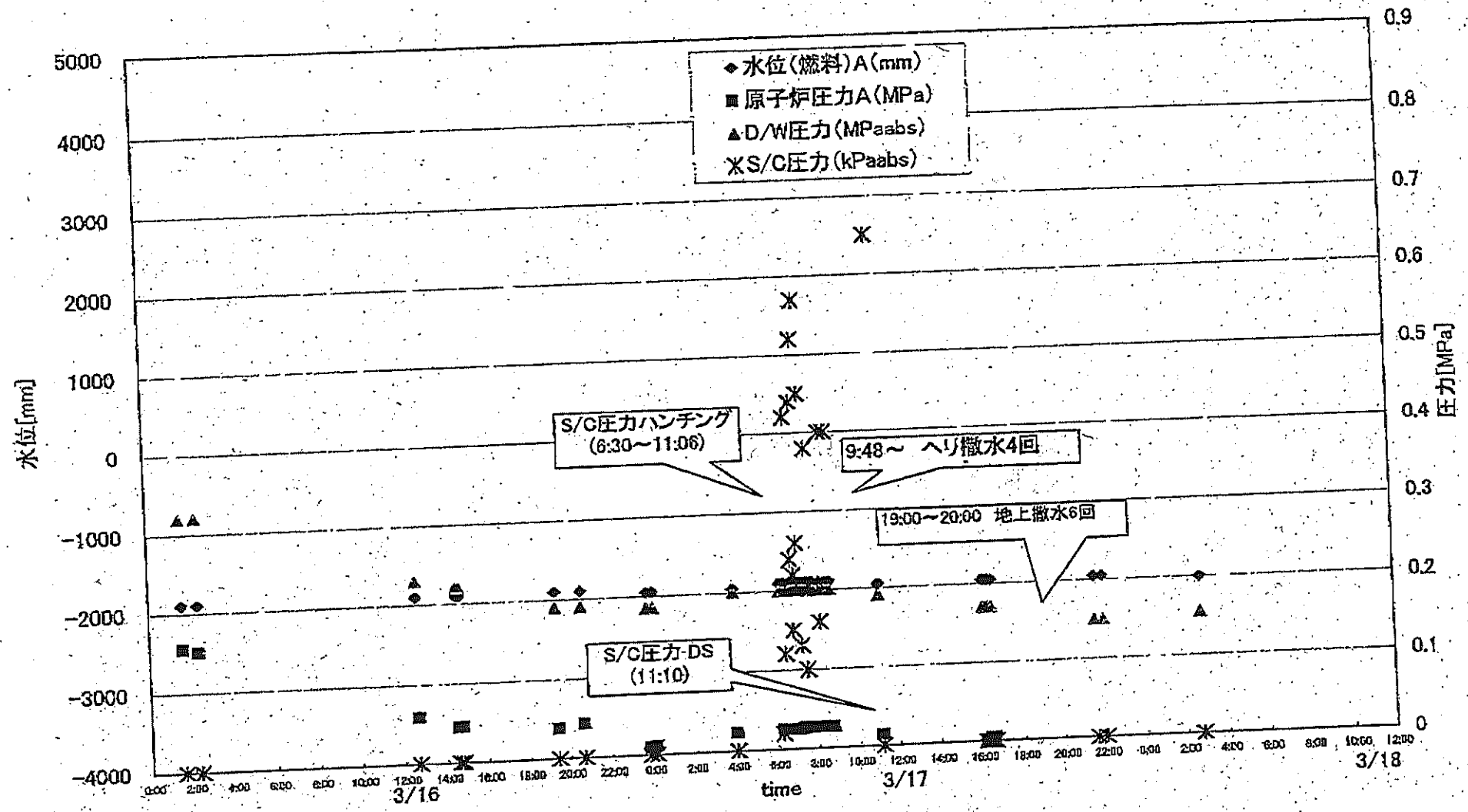
1F1 プラントパラメータ



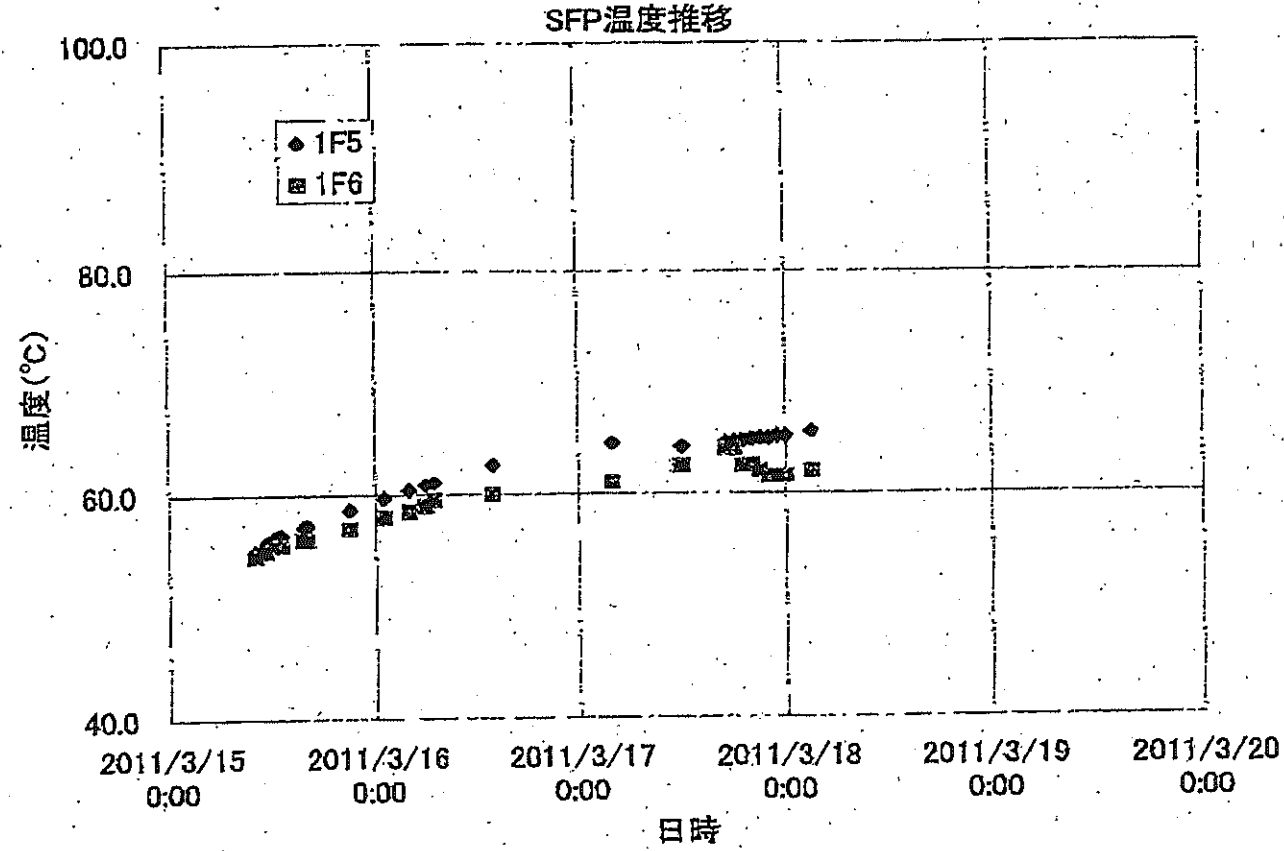
1F2 プラントパラメータ



1F3 プラントパラメータ



	1F5	1F6
2011/3/15 10:00	55.0	54.5
2011/3/15 11:20	55.8	55.0
2011/3/15 12:00	56.1	55.5
2011/3/15 12:30	56.3	55.5
2011/3/15 13:00	56.4	55.5
2011/3/15 15:30	57.2	56.0
2011/3/15 16:00	57.3	56.0
2011/3/15 21:00	58.7	57.0
2011/3/16 1:00	59.7	58.0
2011/3/16 4:00	60.4	58.5
2011/3/16 6:00	60.9	59.0
2011/3/16 7:00	61.1	59.5
2011/3/16 14:00	62.7	60.0
2011/3/17 4:00	64.5	61.0
2011/3/17 12:00	64.2	62.5
2011/3/17 17:00	64.5	64.0
2011/3/17 18:00	64.6	64.0
2011/3/17 19:00	64.7	62.5
2011/3/17 20:00	64.8	62.5
2011/3/17 21:00	64.9	62.0
2011/3/17 22:00	64.9	61.5
2011/3/17 23:00	65.1	61.5
2011/3/18 0:00	65.1	61.5
2011/3/18 3:00	65.5	62.0



IF-プラント関連/ラダー

No. 198 / P. 1/13

2011年 3月18日 4時31分 東京電力(株)原子力立地 会議室

IF-プラントデータ(可能な限りの更新)

	2011/3/16										2011/3/17								2011/3/18	
	3/15 18:25	3/15 18:30	3/16 1:24	3/16 1:54	3/16 6:25	3/16 6:55	3/16 12:25	3/16 15:30	3/16 20:00	3/16 20:20	3/16 23:00	3/17 3:00	3/17 8:00	3/17 11:00	3/17 11:15	3/17 11:30	3/17 12:50	3/17 21:50	3/18 2:50	
水位(燃料)(mm)	-1800	-1800	-1800	-1750	-1800	-1800	-1750	-1750	-1800	-1800	-1800	-1750	-1800	-1800	-1800	-1800	-1750	-1700	-1700	
原子炉圧力(MPa)	0.185	0.189	0.169	0.158	DS	DS	DS	DS	DS	DS	DS	DS	DS	DS	DS	DS	DS	DS	DS	
0/49圧力(MPaabs)	DS	DS	DS	DS	DS	DS	DS	DS	DS	DS	DS	DS	DS	DS	DS	DS	DS	DS	DS	
S/2圧力(MPaabs)	DS	DS	DS	DS	DS	DS	DS	DS	DS	DS	DS	DS	DS	DS	DS	DS	DS	DS	DS	
圧力(もう一方の計器によるもの)	0.07	DS	DS	DS	DS	DS	DS	DS	DS	DS	DS	DS	DS	DS	DS	DS	DS	DS	DS	
0/49S-SIV	104	58.9	38.4	34.4	38.1	指示不良	指示不良	18.5	0.0037	0.00205	0.00309	0.00315	0.0038	0.0067	0.0041	0.0041	0.00415	0.0038	0.0038	
0/49S-SIC	69.2	23.3	23.1	23.3	36.4	指示不良	指示不良	22	22.7	22.7	22.9	24	13.8	23.8	30.3	31.5	31.6	48.1	47.7	
水位(もう一方の計器によるもの)	-1750	-1800	-1800	-1750	-1750	-1750	-1750	-1750	-1800	-1800	-1750	-1750	-1750	-1800	-1800	-1800	-1700	DS	DS	

IF-3プラント関連パラメータ

2011/3/18

3号プラントデータ(可能な限りの更新)

SPA: ()	3/17 7:35	3/17 7:45	3/17 7:55	3/17 8:15	3/17 8:30	3/17 8:45	3/17 11:08	3/17 11:10	3/17 16:10	3/17 16:17	3/17 16:25	3/17 16:35	3/17 21:35	3/17 22:00	3/18 2:45
水位(燃料)A(mm)	-1900	-1900	-1900	-1900	-1900	-1900	-1950	-1950	-1950	-1950	-1950	-1950	-1950	-1950	-2000
水位(燃料)B(mm)	-2300	-2300	-2350	-2300	-2300	-2300	-2300	-2300	-2300	-2300	-2300	-2300	-2300	-2300	-2300
原子炉圧力A(MPa)	0.027	0.027	0.027	0.027	0.027	0.027	0.014	0.014	-	-	0.005	0.005	-0.002	-0.009	-0.005
原子炉圧力B(MPa)	0.036	0.036	0.036	0.036	0.036	0.038	0.025	0.023	-	-	0.018	0.018	-0.018	0.005	0.014
D/W圧力(MPaabs)	0.200	0.200	0.200	0.200	0.200	0.200	0.190	0.190	0.170	0.170	0.170	0.170	0.150	0.150	0.155
S/G圧力(kPaabs)	100	380	830	160	400	400	650	DS	DS	DS	DS	DS	DS	DS	DS
(参考)S/G圧力(MPaabs)	0.1	0.38	0.83	0.16	0.4	0.4	0.85	DS	DS	DS	DS	DS	DS	DS	DS
CAMS-D/W															
CAMS-S/G															

原子炉圧力指示不良

3月18日 8:40 現在

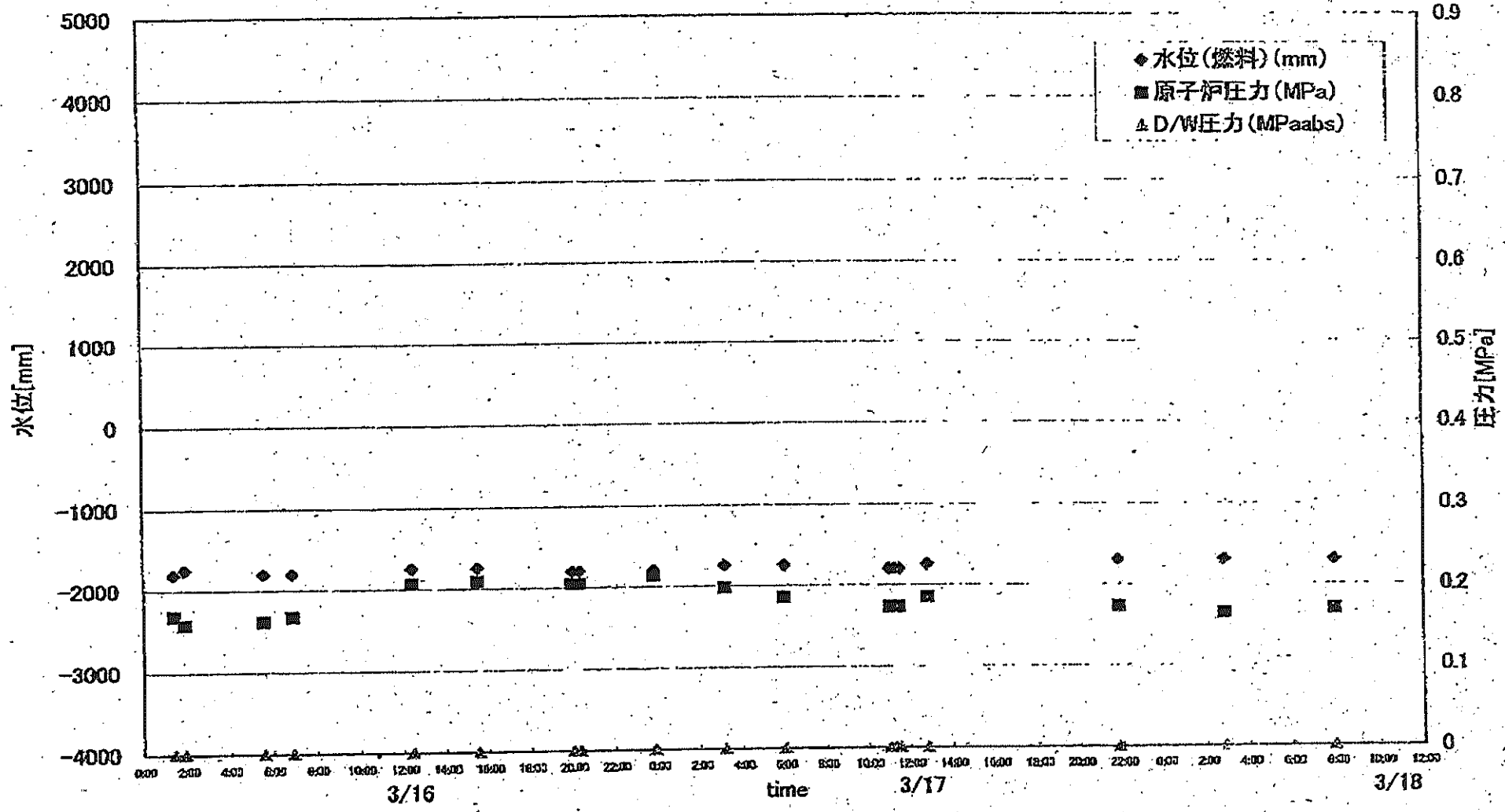
号機	1u	2u	3u	4u	5u	6u
注水状況	消火系ラインを用いた海水注 中。 流量計無 圧力 0.55MPa(6:30)	消火系ラインを用いた海水注 中。 流量 560L/min(仮設計器) 圧力 0.65MPa(6:30)	消火系ラインを用いた海水注 中。 流量 250L/min(仮設計器) 圧力 0.50MPa(3/17 21:40)	停止中	停止中	停止中
原子炉水位	燃料域A: -1700mm 燃料域B: ダウンスケール (7:55 現在)	燃料域A: -1400mm (7:55 現在)	燃料域A: -1900mm 燃料域B: -2300mm (8:00 現在)	-	停止域 1997mm (8:00 現在)	停止域 1718mm (8:00 現在)
原子炉圧力	0.169MPag (A) 0.146MPag (B) (7:55 現在)	-0.014MPag (A) -0.029MPag (B) (7:55 現在)	-0.005MPag (A) 0.009MPag (B) (8:00 現在)	-	0.981MPag (8:00 現在)	0.594MPag (8:00 現在)
原子炉水温度	-			-	173.3℃ (8:00 現在)	159.9℃ (8:00 現在)
D/W・S/C圧力 S/C水温度	D/W 検出器不調 S/C 検出器不調	D/W 0.130MPaabs S/C ダウンスケール (7:55 現在)	D/W 0.150MPaabs S/C ダウンスケール (8:00 現在)	-		
CAMS	D/W 3.75×10 ³ Sv/h S/C 4.69×10 ¹ Sv/h (7:55 現在)	D/W 7.80×10 ¹ Sv/h S/C 2.37×10 ² Sv/h (7:55 現在)	D/W 5.44×10 ¹ Sv/h S/C 3.40×10 ² Sv/h (CAMS復旧 7:50)	-		
D/W設計使用圧力	384kPag	384kPag	384kPag	-		
D/W最高使用圧力	427kPag	427kPag	427kPag	-		
使用済燃料プール 水温度	-	-	-	84℃ (3/14 4:08)	65.9℃ (8:00 現在)	63.0℃ (8:00 現在)
電源	1Aトリップ 1Bトリップ	2Aトリップ 2Bトリップ	3Aトリップ 3Bトリップ	4AB使用不可	5ABトリップ	6B動作中 6A不可 HPCS不可
その他情報	2号機: 原子炉圧力は2:20に復旧 5号機: 原子炉バント・水張り実施(0:17~1:30) 6号機: 原子炉水張り実施(0:36~0:49)			共用プール: 地震発生前温度 30℃程度 地震後測定不能		

圧力換算 ゲージ圧(MPa g) = 絶対圧(MPa abs) - 大気圧(標準大気圧 0.1013 MPa)
絶対圧(MPa abs) = ゲージ圧(MPa g) + 大気圧(標準大気圧 0.1013 MPa)

福島第一原子力発電所 環境安全部 環境安全課 環境安全課 環境安全課

2/16

1F1 プラントパラメータ



11. 4

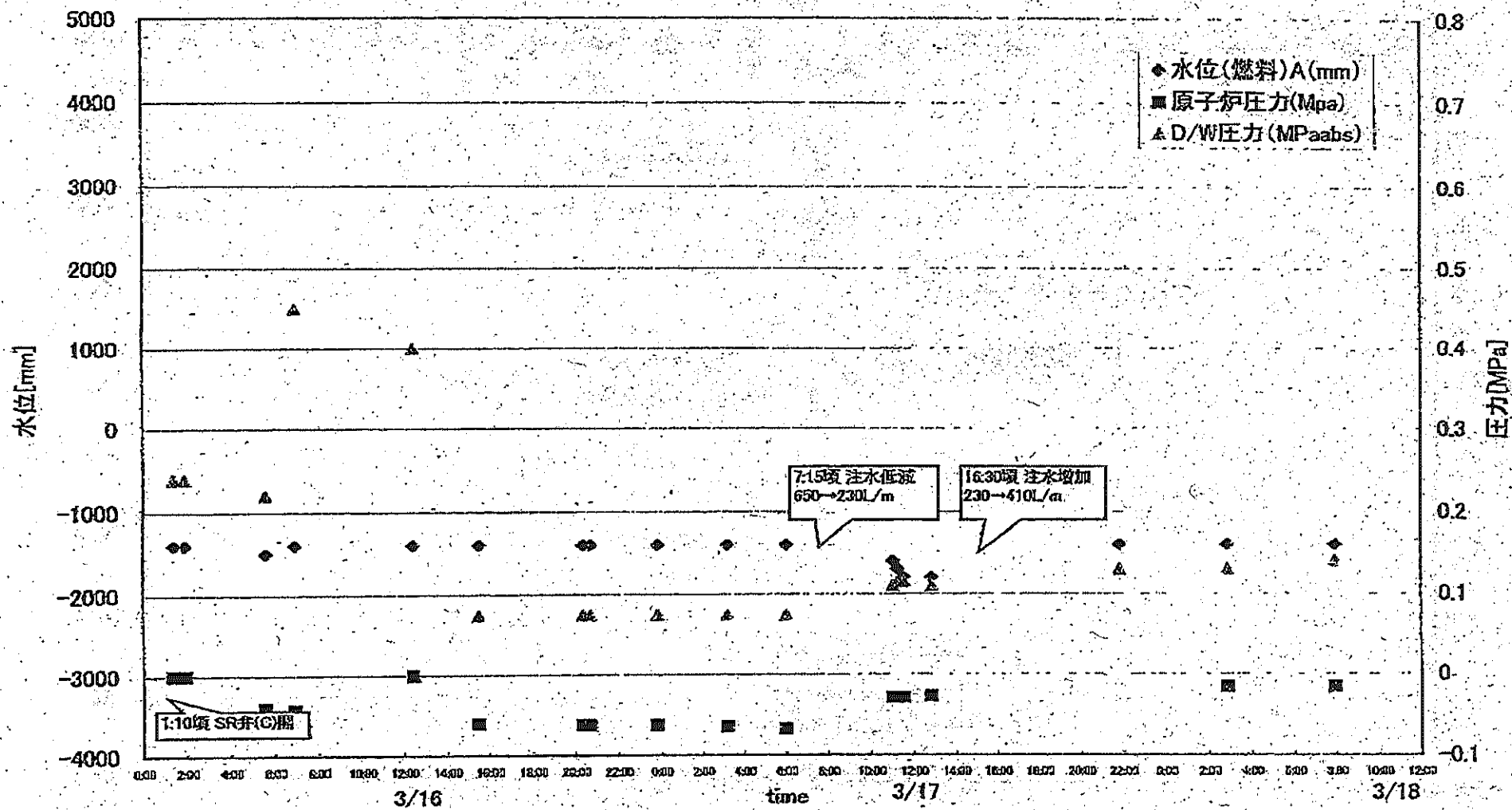
水電川内原子力発電所

2号機

2014年3月10日

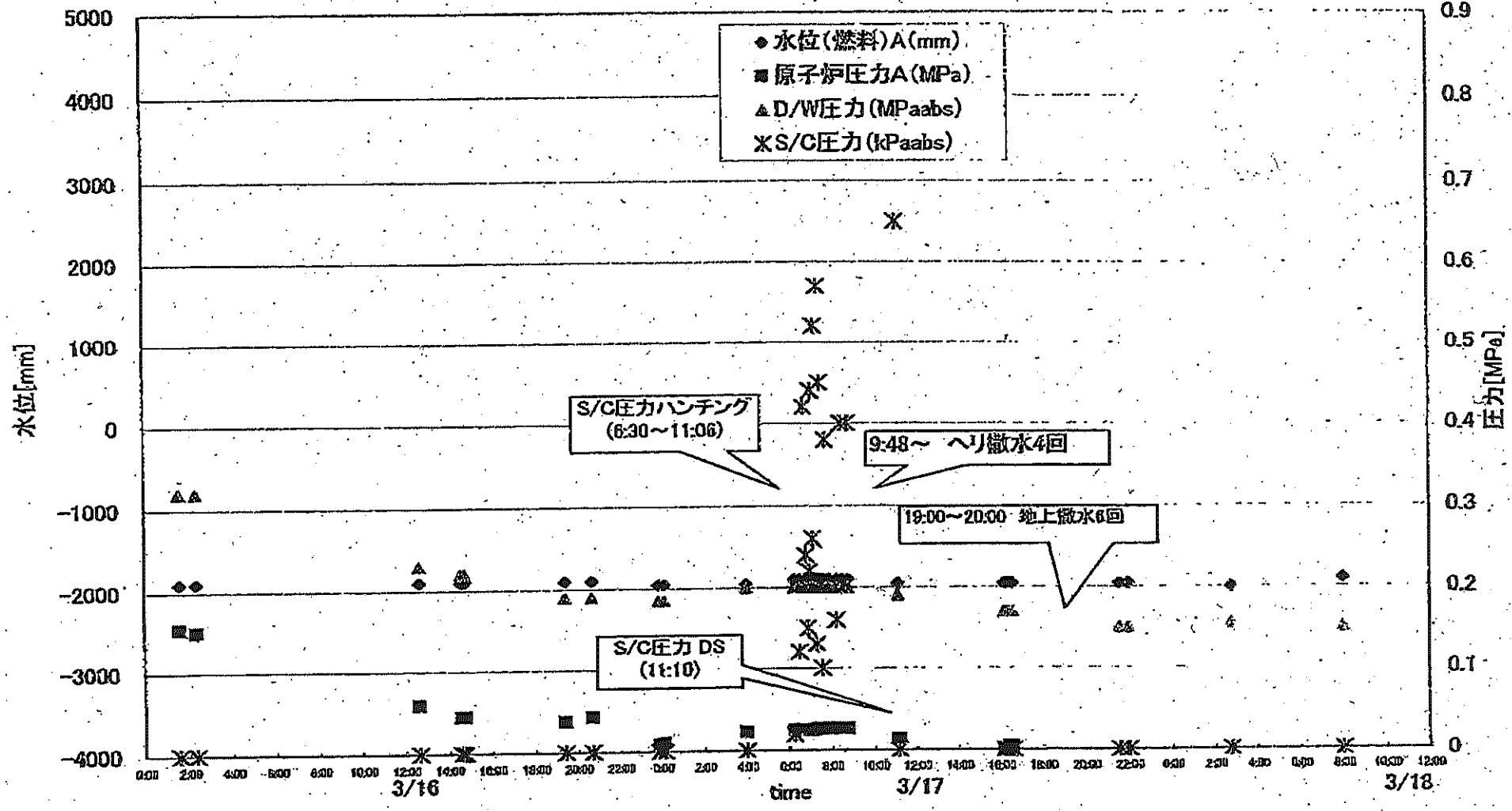
3/16

1F2 プラントパラメータ



4/16

1F3 プラントパラメータ



1F-1プラント関連パラメータ

5/16

1uプラントデータ(可能な限りの更新)

	2011/3/17											2011/3/18	
	3/16 20:00	3/16 20:20	3/16 23:50	3/17 3:10	3/17 6:00	3/17 11:00	3/17 11:15	3/17 11:30	3/17 12:50	3/17 21:50	3/18 2:50	3/18 7:55	
水位(燃料)(mm)	-1800	-1800	-1800	-1750	-1750	-1800	-1800	-1800	-1750	-1700	-1700	-1700	
原子炉圧力(MPa)	0.205	0.205	0.214	0.198	0.185	0.173	0.173	0.173	0.185	0.173	0.164	0.169	
D/W圧力(MPaabs)	DS	DS	DS	DS	DS	DS	DS	DS	DS	DS	DS	DS	
S/C圧力(MPaabs)	DS	DS	DS	DS	DS	DS	DS	DS	DS	DS	DS	DS	
炉圧(もう一方の計器によるもの)	0.169	0.169	0.169	0.155	0.151	0.144	0.144	0.144	0.144	0.151	0.142	0.148	
GAMS-D/W	0.0037	0.0037	0.00305	0.00309	0.00315	0.0036	0.0037	0.0041	0.0041	0.00415	0.0038	0.00375	
GAMS-S/C	22.7	22.7	22.9	24	13.8	23.8	30.8	31.5	31.6	48.1	47.7	46.9	
水位(もう一方の計器によるもの)	-1800	-1800	-1750	-1750	-1750	-1800	-1800	-1800	-1700	DS	DS	DS	

NO. 7033

水素電力機 原丁/出力 監視

7時47分

2011年 3月10日

1F-プラント関連パラメータ

6/16

<続き>2uプラントデータ(可能な限りの更新)

	2011/3/17														2011/3/18	
	3/16 15:30	3/16 20:20	3/16 20:40	3/16 23:50	3/17 3:10	3/17 6:00	3/17 7:15	3/17 11:00	3/17 11:15	3/17 11:30	3/17 12:50	3/17 21:50	3/18 2:50	3/18 7:55		
水位(燃料)A(mm)	-1400	-1400	-1400	-1400	-1400	-1400		-1600	-1700	-1800	-1800	-1400	-1400	-1400		
原子炉圧力A(MPa)	-0.063	-0.063	-0.063	-0.063	-0.065	-0.068		-0.029	-0.029	-0.029	-0.027		-0.016	-0.016		
D/W圧力(MPaabs)	0.075	0.075	0.075	0.075	0.075	0.075		0.11	0.115	0.115	0.11	0.13	0.13	0.14		
S/C圧力(MPaabs)	0.145 DS	DS	DS	DS	DS	DS		DS	DS	DS	DS	DS	DS	DS		
CAMS D/W	92.4	90.3	90.3 DS		87	86.2		84.6	84.6	84.6	84.4	82.4	79.8	78.0		
CAMS S/C	2.88	2.75	2.75 DS		2.65	26.3		2.5	2.5	2.5	2.43	2.41	2.4	2.37		

主要なイベントを欄外に適宜記載してください。

注水低減

	ポンプ流量	490L/min	ポンプ流量	
	ポンプ流量	(17:00~)	550L/min	
	170~		(2:47~)	ポンプ流量
	180L/min	540L/min	(21:40~)	原子炉圧
ポンプ流量	250L/min	(12:27~)	原子炉圧	560L/min
(11:30~)	230L/min	原子炉圧	力復旧	(6:30~)
	(12:35~)	力計器調	(2:20~)	
		査中		

備考

1F-3プラント関連パラメータ

7/16

3uプラントデータ(可能な限りの更新)

2011/3/18

SPA: ()

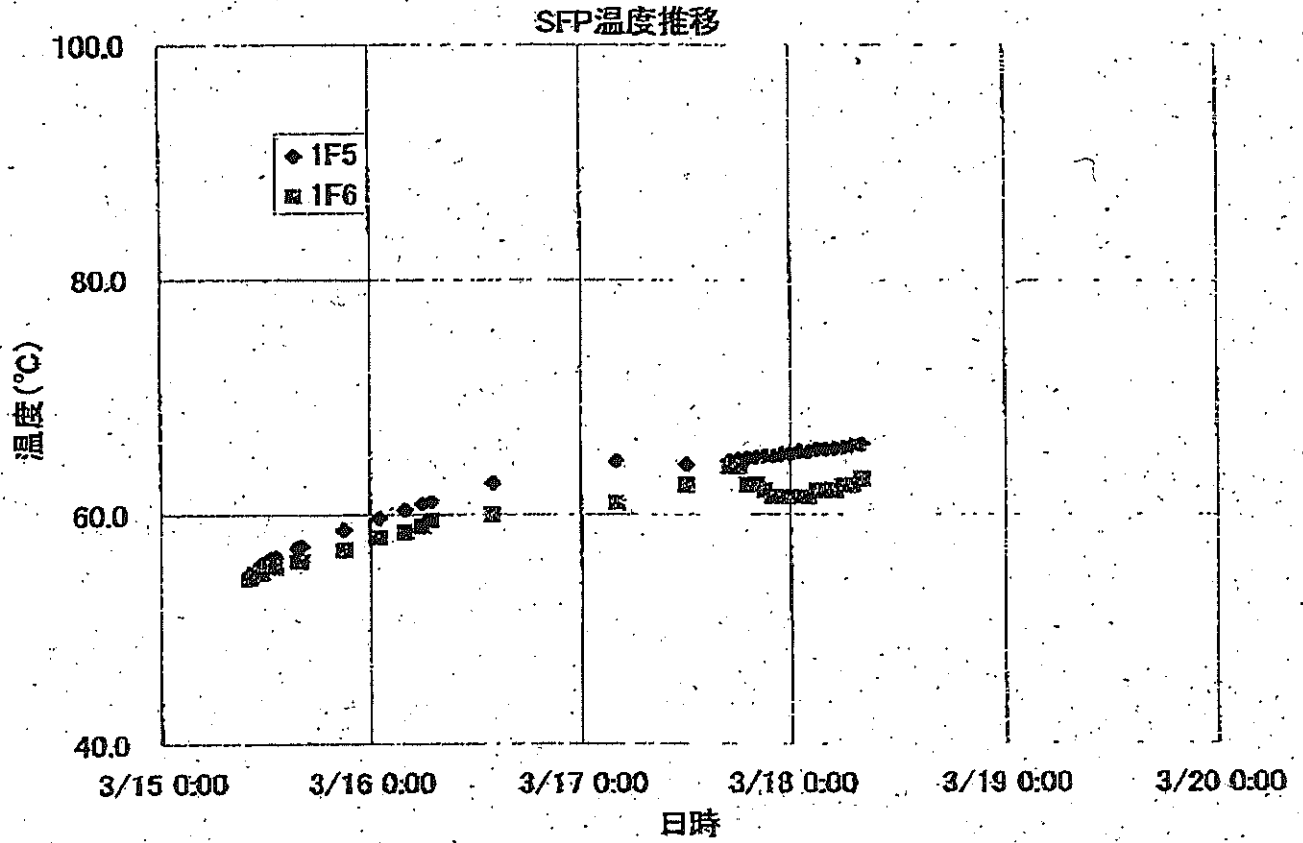
3/17 16:10 3/17 16:17 3/17 16:25 3/17 16:35 3/17 21:35 3/17 22:00 3/18 2:45 3/18 8:00

	16:10	16:17	16:25	16:35	21:35	22:00	2:45	8:00
水位(燃料)A(mm)	-1950	-1950	-1950	-1950	-1950	-1950	-2000	-1900
水位(燃料)B(mm)	-2300	-2300	-2300	-2300	-2300	-2300	-2300	-2300
原子炉圧力A(MPa)	-	-	0.005	0.005	-0.032	-0.009	-0.005	-0.005
原子炉圧力B(MPa)	-	-	0.018	0.018	-0.018	0.005	0.014	0.009
D/W圧力(MPaabs)	0.170	0.170	0.170	0.170	0.150	0.150	0.155	0.150
S/G圧力(kPaabs)	DS	DS	DS	DS	DS	DS	DS	DS
(参考)S/G圧力(MPaabs)	DS	DS	DS	DS	DS	DS	DS	DS
CAMS-D/W								54.4
CAMS-S/C								3.4

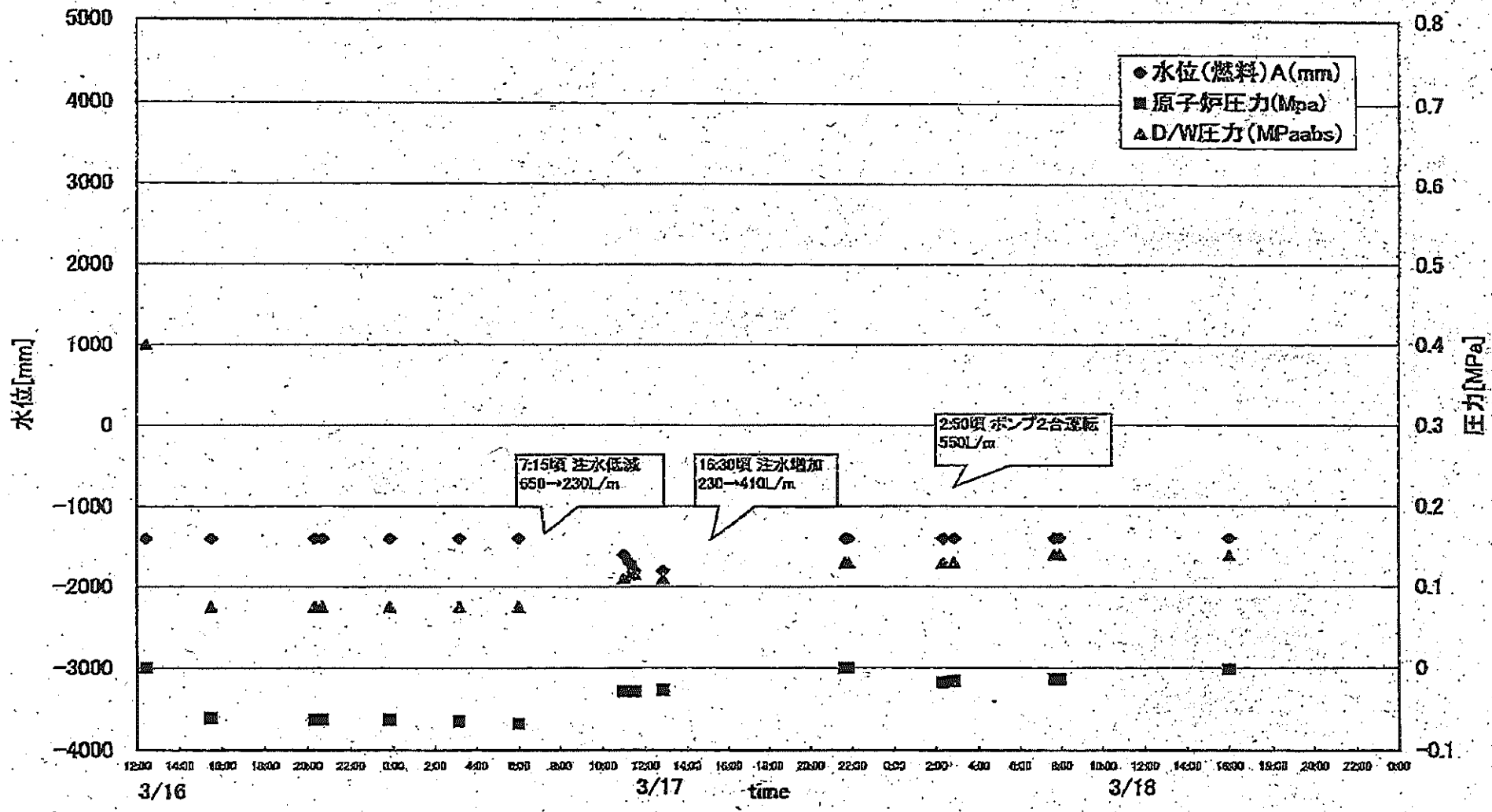
原子炉圧力指示不良

8/16

	1F5	1F6
2011/3/15 10:00	55.0	54.5
2011/3/15 11:20	55.8	55.0
2011/3/15 12:00	56.1	55.5
2011/3/15 12:30	56.3	55.5
2011/3/15 13:00	56.4	55.5
2011/3/15 15:30	57.2	56.0
2011/3/15 16:00	57.3	56.0
2011/3/15 21:00	58.7	57.0
2011/3/16 1:00	59.7	58.0
2011/3/16 4:00	60.4	58.5
2011/3/16 6:00	60.9	59.0
2011/3/16 7:00	61.1	59.5
2011/3/16 14:00	62.7	60.0
2011/3/17 4:00	64.5	61.0
2011/3/17 12:00	64.2	62.5
2011/3/17 17:00	64.5	64.0
2011/3/17 18:00	64.6	64.0
2011/3/17 19:00	64.7	62.5
2011/3/17 20:00	64.8	62.5
2011/3/17 21:00	64.9	62.0
2011/3/17 22:00	64.9	61.5
2011/3/17 23:00	65.1	61.5
2011/3/18 0:00	65.1	61.5
2011/3/18 1:00	65.3	61.5
2011/3/18 2:00	65.3	61.5
2011/3/18 3:00	65.5	62.0
2011/3/18 4:00	65.5	62.0
2011/3/18 5:00	65.6	62.0
2011/3/18 6:00	65.7	62.5
2011/3/18 7:00	65.8	62.5
2011/3/18 8:00	65.9	63.0

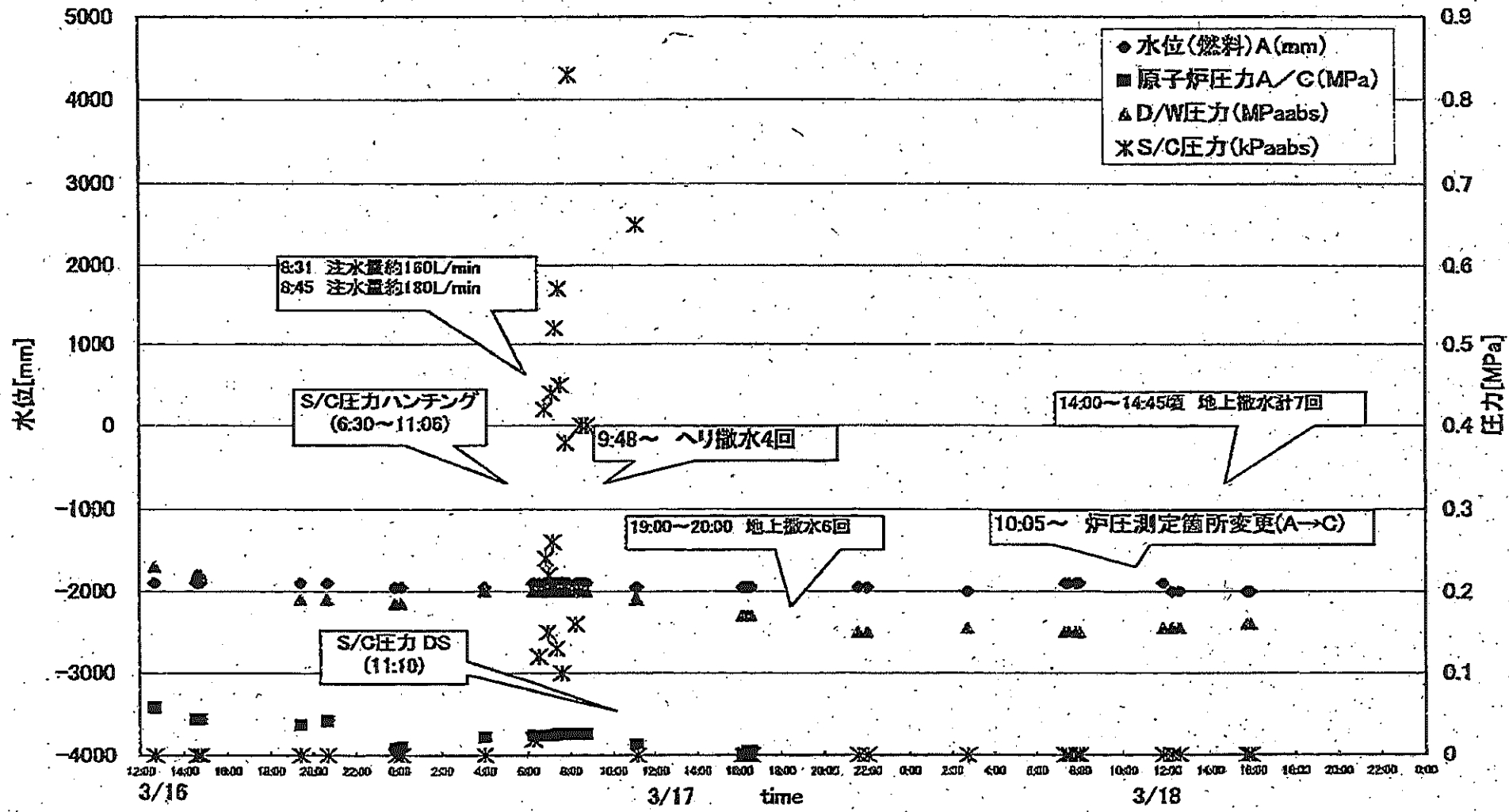


1F2 プラントパラメータ



NO. 7101 101 3
2011年 3月 16日 17時 40分
本機用 監視用 記録用 専用

1F3 プラントパラメータ



1F-1プラント関連パラメータ

5/6

1aプラントデータ(可能な限りの更新)

	2011/3/17										2011/3/18				
	3/16 20:00	2/18 20:20	3/16 23:50	3/17 3:10	3/17 6:00	3/17 11:00	3/17 11:25	3/17 11:30	3/17 12:50	3/17 21:50	3/18 2:20	3/18 2:50	3/18 7:40	3/18 7:55	3/18 16:00
水位(燃料)(mm)	-1800	-1800	-1800	-1750	-1750	-1800	-1800	-1800	-1750	-1700	-1700	-1700	-1700	-1700	-1700
原子炉圧力(MPa)	0.205	0.205	0.214	0.198	0.185	0.173	0.173	0.173	0.185	0.173	0.167	0.164	0.171	0.169	0.191
D/W圧力(MPaabs)	DS	DS	DS	DS	DS	DS	DS	DS	DS	DS	DS	DS	DS	DS	0.18
S/G圧力(MPaabs)	DS	DS	DS	DS	DS	DS	DS	DS	DS	DS	DS	DS	DS	DS	0.16
炉圧(もう一方の計器によるもの)	0.169	0.169	0.169	0.155	0.151	0.144	0.144	0.144	0.144	0.151	0.142	0.142	0.148	0.146	0.153
CAMS-D/W	0.0037	0.0037	0.00305	0.00309	0.00315	0.0036	0.0057	0.0041	0.0041	0.00415	0.00265	0.0038	0.0035	0.00375	0.00356
CAMS-S/G	22.7	22.7	22.9	24.0	13.8	23.8	30.8	31.5	31.6	48.1	47.8	47.7	47.0	46.9	46.0
水位(もう一方の計器によるもの)	-1800	-1800	-1750	-1750	-1750	-1800	-1800	-1800	-1700	DS	DS	DS	DS	DS	-1800

NO. 2101 P. 2

東京電力(株)原子力発電部

2011年 3月10日 17時20分

1F-2プラント関連パラメータ

6/16

〈続き〉2号プラントデータ(可能な限りの更新)

	2011/3/17										2011/3/18								
	3/16 15:30	3/16 20:20	3/16 20:48	3/16 23:00	3/17 3:10	3/17 6:59	3/17 7:15	3/17 11:00	3/17 11:15	3/17 11:30	3/17 12:57	3/17 21:40	3/17 21:50	3/18 2:20	3/18 2:50	3/18 7:00	3/18 7:55	3/18 16:00	
水位(燃料)A(mm)	-1400	-1400	-1400	-1400	-1400	-1400		-1600	-1700	-1800	-1800	-1400	-1400	-1400	-1400	-1400	-1400	-1400	
原子炉圧力A(MPa)	-0.061	-0.083	-0.083	-0.083	-0.065	-0.088		-0.029	-0.029	-0.028	-0.027	観測中	観測中	-0.018	-0.016	-0.014	-0.014	-0.012	
D/W圧力(MPaabs)	0.075	0.075	0.075	0.075	0.075	0.075		0.110	0.115	0.115	0.110	0.130	0.130	0.130	0.130	0.140	0.140	0.139	
S/C圧力(MPaabs)	0.145	DS	DS	DS	DS	DS		DS	DS	DS	DS	DS	DS	DS	DS	DS	DS	DS	
CAMS D/W	92.4	90.3	90.3	DS	87.0	88.3		84.6	84.6	84.6	84.4	82.1	82.4	79.8	79.8	78.1	78.0	75.0	
CAMS S/C	2.85	2.75	2.75	DS	2.65	28.30		2.50	2.50	2.50	2.43	2.40	2.41	2.60	2.40	2.37	2.37	2.34	

注: 重要なイベントを欄外に追記記載して欲しい。

注: 伝送

備考

ポンプ流量
40L/min (17:30~)
170~
ポンプ流量 48L/min (21:40~)
250L/min (11:30~)
230L/min (12:35~)

ポンプ2台
運転
ポンプ流量 560L/min (6:30~)
550L/min (2:47~)

原子炉圧力
力値相 (2:20~)
原子炉圧
力計監視
途中

1F-3プラント関連パラメータ

7/18

3uプラントデータ(可能な限りの更新)

2011/3/18

SPA: ()

	3/17 18:35	3/17 21:35	3/17 22:00	3/18 2:45	3/18 7:20	3/18 7:30	3/18 7:50	3/18 8:00	3/18 11:50	3/18 12:15	3/18 12:35	3/18 15:45	3/18 15:55
水位(燃料)A(mm)	-1950	-1950	-1950	-2000	-1900	-1900	-1900	-1900	-1900	-2000	-2000	-2000	-2000
水位(燃料)B(mm)	-2300	-2300	-2300	-2300	-2300	-2300	-2300	-2300	-2300	-2300	-2300	-2300	-2300
原子炉圧力A/C(MPa)	0.005	-0.032	-0.009	-0.005	-0.011	-0.007	-0.009	-0.005	-0.018	-0.018	-0.018	-0.018	-0.016
原子炉圧力B(MPa)	0.018	-0.018	0.005	0.014	0.007	0.009	0.009	0.009	0.000	0.000	0.000	0.016	0.016
D/W圧力(MPaabs)	0.170	0.150	0.150	0.155	0.150	0.150	0.150	0.150	0.155	0.155	0.155	0.160	0.160
S/C圧力(kPaabs)	DS	DS	DS	DS	DS	DS	DS	DS	DS	DS	DS	DS	DS
(参考)S/C圧力(MPaabs)	DS	DS	DS	DS	DS	DS	DS	DS	DS	DS	DS	DS	DS
CAMS-D/W(A)							54.4		105	105	105	102	102
CAMS-D/W(B)									95.2	95.2	95.2	93.3	93.3
CAMS-S/C(A)							3.4		5.9	5.9	5.9	5.28	5.28
CAMS-S/C(B)									3.81	3.81	3.81	3.71	3.71

CAMS γ線

10:04
CAMS復旧

中程線量:
0.4mSv/h

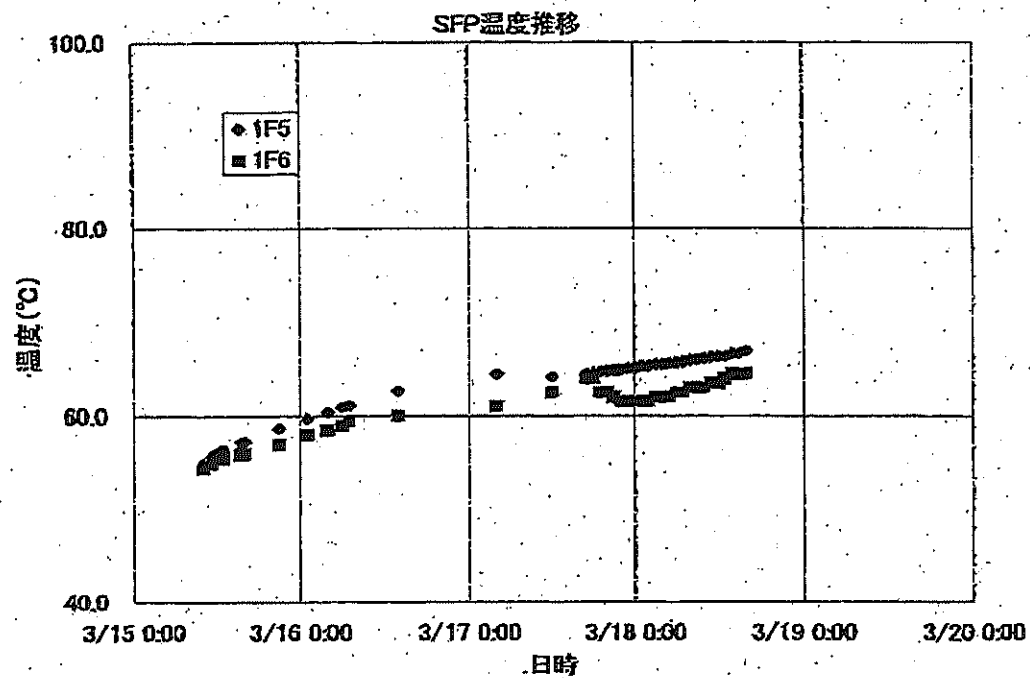
10:05 炉
圧測定値
所変更(A
→C)

No. 2181 P. 1

東京電力(株)原子力発電部

2011年 3月18日 17時20分

	1F5	1F6
2011/3/15 10:00	55.0	54.5
2011/3/15 11:20	55.8	55.0
2011/3/15 12:00	56.1	55.5
2011/3/15 12:30	56.3	55.5
2011/3/15 13:00	56.4	55.5
2011/3/15 15:30	57.2	56.0
2011/3/15 16:00	57.3	56.0
2011/3/15 21:00	58.7	57.0
2011/3/16 1:00	59.7	58.0
2011/3/16 4:00	60.4	58.5
2011/3/16 6:00	60.9	59.0
2011/3/16 7:00	61.1	59.5
2011/3/16 14:00	62.7	60.0
2011/3/17 4:00	64.5	61.0
2011/3/17 12:00	64.2	62.5
2011/3/17 17:00	64.5	64.0
2011/3/17 18:00	64.6	64.0
2011/3/17 19:00	64.7	62.5
2011/3/17 20:00	64.8	62.5
2011/3/17 21:00	64.9	62.0
2011/3/17 22:00	64.9	61.5
2011/3/17 23:00	65.1	61.5
2011/3/18 0:00	65.1	61.5
2011/3/18 1:00	65.3	61.5
2011/3/18 2:00	65.3	61.5
2011/3/18 3:00	65.5	62.0
2011/3/18 4:00	65.5	62.0
2011/3/18 5:00	65.8	62.0
2011/3/18 6:00	65.7	62.5
2011/3/18 7:00	65.8	62.5
2011/3/18 8:00	65.9	63.0
2011/3/18 9:00	66.0	63.0
2011/3/18 10:00	66.1	63.0
2011/3/18 11:00	66.2	63.5
2011/3/18 12:00	66.3	63.5
2011/3/18 13:00	66.3	64.0
2011/3/18 14:00	66.6	64.5
2011/3/18 15:00	66.6	64.5
2011/3/18 16:00	66.9	64.5



8/16

3月18日 21:10現在

号機	1u	2u	3u	4u	5u	6u
注水状況	消火系ラインを用いた海水注 中。 流量計無 圧力0.55MPa(6:30)	消火系ラインを用いた海水注 中。 流量 34m ³ /hr(567L/min) (本設計器 (21:10))	消火系ラインを用いた海水注 中。 流量 250L/min(仮設計器) 圧力0.50MPa(3/17 21:40)	停止中	停止中	停止中
原子炉水位	燃料域A: -1750mm 燃料域B: -1800mm (21:10 現在)	燃料域A: -1400mm (21:10 現在)	燃料域A: -1900mm 燃料域B: -2300mm (21:05 現在)	-	停止域 1922mm (21:00 現在)	停止域 2364mm (21:00 現在)
原子炉圧力	0.194MPag (A) 0.151MPag (B) (21:10 現在)	-0.005MPag (A) -0.020MPag (B) (21:10 現在)	-0.016MPag (C) 0.016MPag (B) (21:05 現在)	-	1.666MPag (21:00 現在)	0.573MPag (21:00 現在)
原子炉水温度	-			-	194.8°C (21:00 現在)	159.2°C (21:00 現在)
D/W・S/C圧力 S/C水温度	D/W 0.18 MPaabs S/C 0.16 MPaabs	D/W 0.140MPaabs S/C ダウンスケール (21:10 現在)	D/W 0.160MPaabs S/C ダウンスケール (21:05 現在)	-		
CAMS	D/W 4.00×10 ⁻³ Sv/h S/C 4.53×10 ⁻¹ Sv/h (21:10 現在)	D/W 7.35×10 ⁻¹ Sv/h S/C 2.32×10 ⁻² Sv/h (21:10 現在)	D/W 9.62×10 ⁻¹ Sv/h S/C 5.09×10 ⁻² Sv/h (21:05 現在)	-		
D/W 設計使用圧力	384kPag	384kPag	384kPag	-		
D/W 最高使用圧力	427kPag	427kPag	427kPag	-		
使用済燃料プール 水温度	-	-	-	84°C (3/14 4:08)	67.6°C (21:00 現在)	65°C (21:00 現在)
電源	1Aトリップ 1Bトリップ	2Aトリップ 2Bトリップ	3Aトリップ 3Bトリップ	4A 地震時点検中 につき使用不可 4Bトリップ	5Aトリップ 5Bトリップ	6Aトリップ 6B動作中 HPCSトリップ
その他情報				共用プール: 55°C程度 (3/18 11時頃)		

圧力換算 ゲージ圧(MPa g) = 絶対圧(MPa abs) - 大気圧(標準大気圧 0.1013 MPa)
絶対圧(MPa abs) = ゲージ圧(MPa g) + 大気圧(標準大気圧 0.1013 MPa)

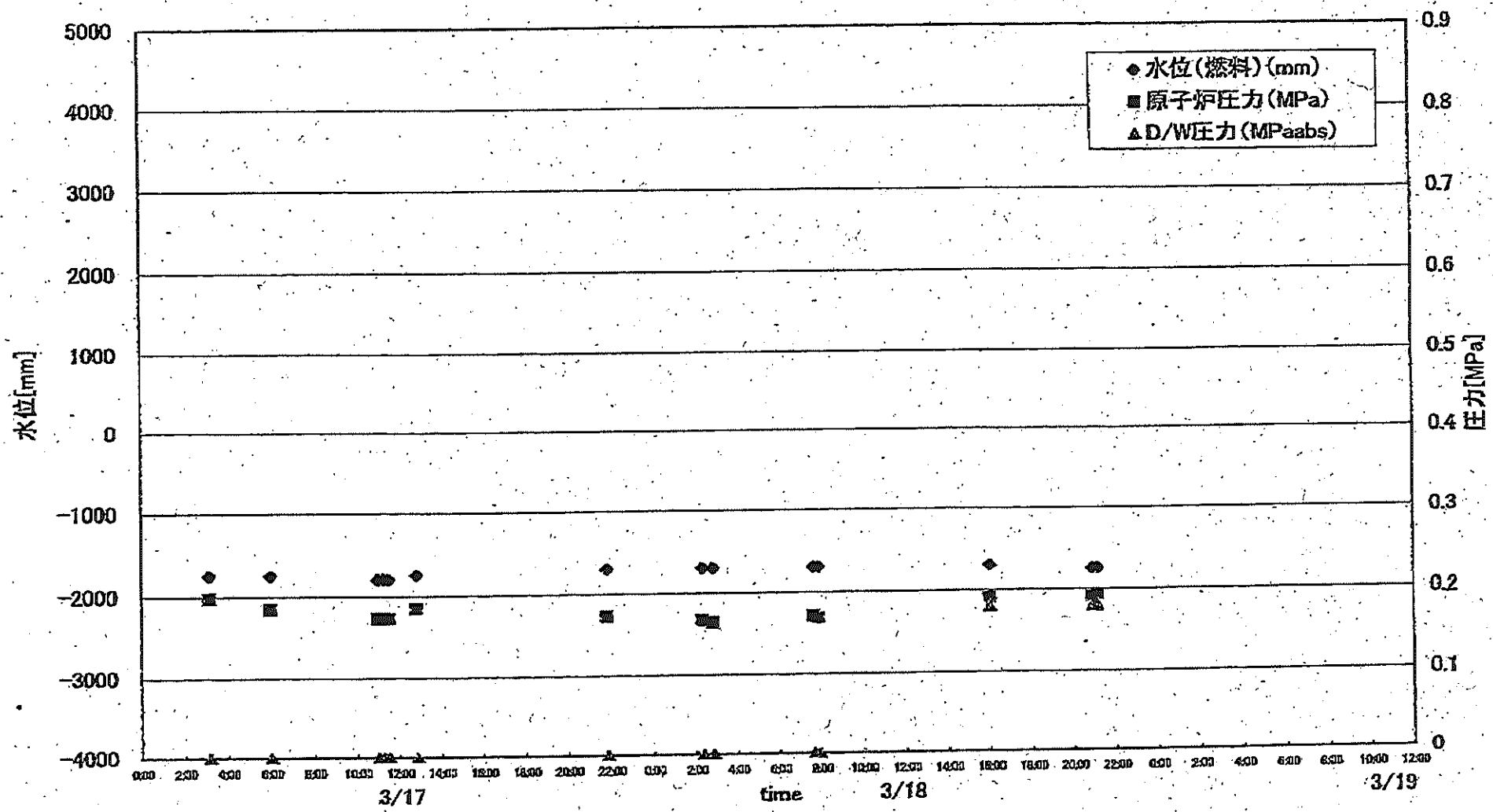
本店情報班 (914855)
[REDACTED]

No. 2260 P. 1

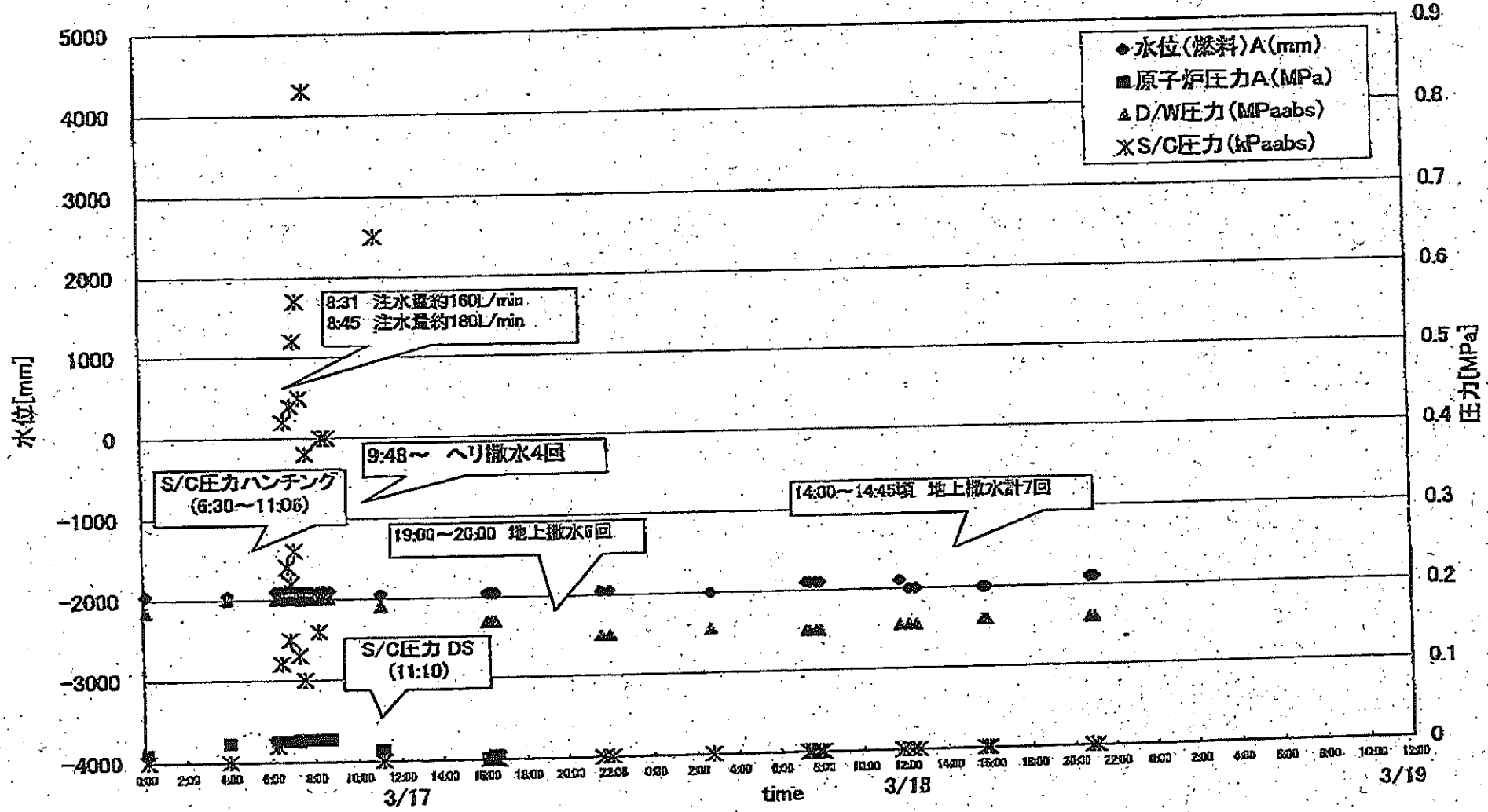
東京電力(株) 原子力部 原子力安全課

2011年 3月18日 21時43分

1F1 プラントパラメータ



1F3 プラントパラメータ



1F-1プラント関連パラメータ

No. 2266

2011年 3月18日 22時43分 東京電力(株)原子力安全会議

プラントデータ(可能な限りの更新)

	2011/3/17								2011/3/18									
	3/16 20:00	3/16 20:20	3/16 22:50	3/17 3:10	3/17 6:00	3/17 11:30	3/17 11:15	3/17 11:30	3/17 12:50	3/17 21:50	3/18 2:20	3/18 2:50	3/18 7:40	3/18 7:55	3/18 10:00	3/18 20:55	3/18 21:10	
水位(燃料) (mm)	-1800	-1800	-1800	-1750	-1750	-1800	-1800	-1800	-1750	-1700	-1700	-1700	-1700	-1700	-1700	-1750	-1750	-1750
原子炉圧力(MPa)	0.205	0.205	0.214	0.193	0.185	0.173	0.173	0.173	0.185	0.173	0.167	0.164	0.171	0.169	0.191	0.18	0.191	0.19
D/W圧力(MPaabs)	DS	DS	DS	DS	DS	DS	DS	DS	DS	DS	DS	DS	DS	DS	DS	DS	DS	DS
S/C圧力(MPaabs)	DS	DS	DS	DS	DS	DS	DS	DS	DS	DS	DS	DS	DS	DS	DS	DS	DS	DS
炉圧(もう一方の計器によるもの)	0.169	0.169	0.169	0.155	0.151	0.144	0.144	0.144	0.144	0.151	0.142	0.142	0.146	0.146	0.153	0.146	0.151	0.151
CAMS-D/W	0.0037	0.0037	0.00305	0.00309	0.00315	0.0036	0.0057	0.0041	0.0041	0.00415	0.00265	0.0038	0.0035	0.00375	0.00358	0.00297	0.004	0.004
CAMS-S/C	22.7	22.7	22.9	24.0	13.8	23.8	30.8	31.5	31.6	48.1	47.8	47.7	48.9	48.9	46.0	45.4	45.3	45.3
水位(もう一方の計器によるもの)	-1800	-1800	-1750	-1750	-1750	-1800	-1800	-1800	-1700	DS	DS	DS	DS	DS	-1800	-1800	-1800	-1800

IF-プラント関連パラメータ

〈統括〉IFプラントデータ(可能な限りの更新)

2011/3/17

2011/3/18

	3/15 20:40	3/16 23:50	3/17 3:10	3/17 6:50	3/17 7:15	3/17 11:00	3/17 11:15	3/17 11:30	3/17 12:50	3/17 21:40	3/17 21:50	3/18 2:20	3/18 2:50	3/18 7:40	3/18 7:55	3/18 16:00	3/18 20:55	3/18 21:10
水位(燃料)A(mm)	-1400	-1400	-1400	-1400		-1800	-1700	-1800	-1800	-1400	-1400	-1400	-1400	-1400	-1400	-1400	-1400	-1400
原子炉圧力A(MPa)	-0.053	-0.053	-0.055	-0.058		-0.029	-0.029	-0.029	-0.027	調査中	調査中	-0.018	-0.018	-0.014	-0.014	-0.002	-0.002	-0.005
D/W圧力(MPaabs)	0.075	0.075	0.075	0.075		0.110	0.115	0.115	0.110	0.130	0.130	0.130	0.130	0.140	0.140	0.139	0.140	0.140
S/C圧力(MPaabs)	DS	DS	DS	DS		DS	DS	DS	DS	DS	DS	DS	DS	DS	DS	DS	DS	DS
CAMS D/W	90.3	DS	87.0	86.3		84.6	84.6	84.5	84.4	82.1	82.4	79.8	79.8	78.1	78.0	75.0	73.5	73.5
CAMS S/C	2.75	DS	2.65	26.30		2.50	2.50	2.50	2.45	2.40	2.41	2.40	2.40	2.37	2.37	2.34	2.33	2.32

主要なイベントを欄外に調査履歴してください。

注水履歴

備考

ポンプ流量
400L/min
(17:00~)

ポンプ2合
運転
ポンプ流量 580L/min
(8:30~)

ポンプ流量
170~
190L/min
(12:27~)

ポンプ流量
250L/min
(11:30~)

ポンプ流量
190L/min
(12:27~)

ポンプ流量
230L/min
(12:35~)

ポンプ流量
590L/min
(21:40~)

原子炉圧
力計器調
査中

原子炉圧
力復旧
(2:20~)

ポンプ流量
36m3/hr
(20:55~)

1F-3プラント関連パラメータ

3uプラントデータ(可能な限りの更新)

2011/3/18

SPA: ()

	3/18 2:45	3/18 7:20	3/18 7:30	3/18 7:50	3/18 8:00	3/18 11:50	3/18 12:15	3/18 12:35	3/18 15:45	3/18 15:55	3/18 20:50	3/18 21:05
水位(燃料)A(mm)	-2000	-1900	-1900	-1900	-1900	-1900	-2000	-2000	-2000	-2000	-1900	-1900
水位(燃料)B(mm)	-2300	-2300	-2300	-2300	-2300	-2300	-2300	-2300	-2300	-2300	-2300	-2300
原子炉圧力A(MPa)	-0.005	-0.011	-0.007	-0.009	-0.005	-0.018	-0.018	-0.018	-0.016	-0.016	-0.016	-0.016
原子炉圧力B(MPa)	0.014	0.007	0.009	0.009	0.009	0.000	0.000	0.000	0.016	0.016	0.018	0.016
D/W圧力(MPaabs)	0.155	0.150	0.150	0.150	0.150	0.155	0.155	0.155	0.160	0.160	0.160	0.160
S/C圧力(kPaabs)	DS	DS	DS	DS	DS	DS	DS	DS	DS	DS	DS	DS
(参考)S/C圧力(MPaabs)	DS	DS	DS	DS	DS	DS	DS	DS	DS	DS	DS	DS
CAMS-D/W(A)				54.4		105	105	105	102	102	96.8	96.4
CAMS-D/W(B)						95.2	95.2	95.2	93.3	93.3	90.7	90.6
CAMS-S/C(A)				3.4		5.9	5.9	5.9	5.28	5.28	5.1	5.09
CAMS-S/C(B)						3.81	3.81	3.81	3.71	3.71	3.58	3.58

CAMS γ線

10:04
CAMS復旧

中操線量:
0.4mSv/h

中操線量:
1.3mSv/h

10:05 炉
圧測定値
所変更(A
系の電圧
測定値所
の変更)

No. 2760 P. 1

東京電力(株)原子力発電 五箇年

2011年 3月18日 22時43分

	1F5	1F6
2011/3/18 0:00	65.1	61.5
2011/3/18 1:00	65.3	61.5
2011/3/18 2:00	65.3	61.5
2011/3/18 3:00	65.5	62.0
2011/3/18 4:00	65.5	62.0
2011/3/18 5:00	65.6	62.0
2011/3/18 6:00	65.7	62.5
2011/3/18 7:00	65.8	62.5
2011/3/18 8:00	65.9	63.0
2011/3/18 9:00	66.0	63.0
2011/3/18 10:00	66.1	63.0
2011/3/18 11:00	66.2	63.5
2011/3/18 12:00	66.3	63.5
2011/3/18 13:00	66.3	64.0
2011/3/18 14:00	66.6	64.5
2011/3/18 15:00	66.6	64.5
2011/3/18 16:00	66.9	64.5
2011/3/18 21:00	67.6	65.0

