

訂正版

福島第一原子力発電所 プラント関連パラメータ (水位・圧力・温度などのデータ)

4月18日 6:00 現在 設定訂正

※1 各計器については、地震やその後の事象進展の影響を受けて、通常の使用環境条件を超えているものもあり、正しく測定されていない可能性のある計測器も存在している。プラントの状況を把握するために、このような計器の不確かさも考慮したうえで、複数の計測器から得られる情報を使用して変化の傾向にも着目して総合的に判断している。

号機	1号機	2号機	3号機	4号機	5号機	6号機		
原子炉注水状況	給水ポンプを用いた淡水注入中。 流量 6m³/h (4/3 17:30) 仮設計器	消火系ポンプを用いた淡水注入中。 流量 7m³/h (4/15 17:00) 仮設計器	消火系ポンプを用いた淡水注入中。 流量 7m³/h (4/3 17:32) 仮設計器	※2 (全燃料取出中につき監視対象外)	※2 (原子炉の除熱機能が維持されており、注水不要)			
原子炉水位	燃料域A: -1650mm 燃料域B: -1650mm (4/18 6:00 現在)	燃料域A: -1500mm 燃料域B: -2100mm (4/18 6:00 現在)	燃料域A: -1800mm 燃料域B: -2250mm (4/18 6:00 現在)		停止域 1859mm (4/18 6:00 現在)	停止域 2042mm (4/18 6:00 現在)		
原子炉圧力	A系 0.423MPa g (A) B系 1.030MPa g (B) ※3 (4/18 6:00 現在)	A系 0.025MPa g (A) ※3 B系 0.029MPa g (D) ※3 (4/18 6:00 現在)	A系 0.034MPa g (A) ※3 B系 0.081MPa g (C) ※3 (4/18 6:00 現在)		0.007MPa g (4/18 6:00 現在)	0.010MPa g (4/18 6:00 現在)		
原子炉水温度	(系統流量がないため採取不可) 設定訂正				342℃ (4/18 6:00 現在)	22.4℃ (4/18 6:00 現在)		
原子炉圧力容器 まわり温度	給水入口温度: 173.9℃ ※3 圧力容器下部温度: 115.4℃ (4/18 6:00 現在)	給水入口温度: 141.8℃ 圧力容器下部温度: ※1 (4/18 6:00 現在)	給水入口温度: 99.9℃ ※3 圧力容器下部温度: 114.3℃ (4/18 6:00 現在)		※2 (原子炉水温度にて監視中)			
D/W-S/C 圧力	D/W 0.170MPa abs S/C 0.170MPa abs (4/18 6:00 現在)	D/W 0.085MPa abs S/C ※1 (4/18 6:00 現在)	D/W 0.104MPa abs S/C 0.1701MPa abs (4/18 6:00 現在)		※2 (原子炉の除熱機能が維持されているため監視対象外)			
D/W 雰囲気温度	RPVペロ-シール: 120.2℃ HVH戻り: 96.9℃ (4/18 6:00 現在)	RPVペロ-シール: ※1 HVH戻り: 132℃ (4/18 6:00 現在)	RPVペロ-シール: 240.4℃ ※3 HVH戻り: 80.1℃ (4/18 6:00 現在)					
CAMS放射線 モニタ	D/W (A) ※1 (B) ※1 S/C (A) 1.00×10⁹Sv/h ※3 (B) 3.30×10⁹Sv/h ※3 (4/18 6:00 現在)	D/W (A) 2.57×10¹Sv/h (B) 2.92×10¹Sv/h S/C (A) 5.80×10¹Sv/h ※3 (B) 1.01×10²Sv/h ※3 (4/18 6:00 現在)	D/W (A) 1.58×10¹Sv/h (B) 1.19×10¹Sv/h S/C (A) 6.02×10¹Sv/h ※3 (B) 5.56×10¹Sv/h ※3 (4/18 6:00 現在)					
S/C 温度	A系: 53.5℃ B系: 53.9℃ (4/18 6:00 現在)	A系: 75.6℃ B系: 76.0℃ (4/18 6:00 現在)	A系: 43.8℃ B系: 43.8℃ (4/18 6:00 現在)					
D/W 設計使用圧力	0.384MPa g (0.485MPa abs)	0.384MPa g (0.485MPa abs)	0.384MPa g (0.485MPa abs)					
D/W 最高使用圧力	0.427MPa g (0.528MPa abs)	0.427MPa g (0.528MPa abs)	0.427MPa g (0.528MPa abs)					
使用済燃料プール 温度	※1	71.0℃ (4/18 6:00 現在)	※1	※1			36.7℃ (4/18 6:00 現在)	30.5℃ (4/18 6:00 現在)
FPCスチ-リング ポンプ	4500mm (4/18 6:00 現在)	5450mm (4/18 6:00 現在)	※1	4450mm (4/18 6:00 現在)			※2	
電源	外部電源受電中 (P/C2C)			外部電源受電中 (P/C4D)			外部電源受電中	
その他情報				共用プール: 34℃程度 (4/17 5:15)			5u: SHCモード (4/17 18:56~)	6u: SHCモード (4/17 10:27~)

圧力換算 ゲージ圧(MPa g) = 絶対圧(MPa abs) - 大気圧(標準大気圧 0.1013 MPa)
絶対圧(MPa abs) = ゲージ圧(MPa g) + 大気圧(標準大気圧 0.1013 MPa)

※1: 計器不良
※2: データ採取対象外
※3: 状況推移を継続確認中

福島第一原子力発電所 プラント関連パラメータ (水位・圧力・温度などのデータ)

4月18日 6:00 現在

【留意事項】
各計測器については、地震やその他の事象進展の影響を受けて、通常の使用環境条件を超えているものもあり、正しく測定されていない可能性のある計測器も存在している。プラントの状況を把握するために、このような計測の不確かさも考慮したうえで、複数の計測器から得られる情報を使用して変化の傾向にも着目して総合的に判断している。

号機	1号機	2号機	3号機	4号機	5号機	6号機		
原子炉注水状況	給水ポンプを用いた淡水注入中。 流量 6m ³ /h (4/3 17:30) 仮設計器	消火系ポンプを用いた淡水注入中。 流量 7m ³ /h (4/15 17:00) 仮設計器	消火系ポンプを用いた淡水注入中。 流量 7m ³ /h (4/3 17:32) 仮設計器	※2 (全燃料取出中につき監視対象外)	※2 (原子炉の除熱機能が維持されており、注水不要)			
原子炉水位	燃料域A: -1650mm 燃料域B: -1650mm (4/18 6:00 現在)	燃料域A: -1500mm 燃料域B: -2100mm (4/18 6:00 現在)	燃料域A: -1800mm 燃料域B: -2250mm (4/18 6:00 現在)		停止域 1859mm (4/18 6:00 現在)	停止域 2042mm (4/18 6:00 現在)		
原子炉圧力	A系 0.423MPa g (A) ※3 B系 1.030MPa g (B) ※3 (4/18 6:00 現在)	A系 0.025MPa g (A) ※3 B系 0.029MPa g (D) ※3 (4/18 6:00 現在)	A系 0.034MPa g (A) ※3 B系 0.081MPa g (C) ※3 (4/18 6:00 現在)		0.007MPa g (4/18 6:00 現在)	0.010MPa g (4/18 6:00 現在)		
原子炉水温度	(系統流量がないため採取不可)				34.2℃ (4/18 6:00 現在)	22.4℃ (4/18 6:00 現在)		
原子炉压力容器 まわり温度	給水/戻り温度: 173.9℃ ※3 压力容器下部温度: 115.4℃ (4/18 6:00 現在)	給水/戻り温度: 141.8℃ 压力容器下部温度: ※1 (4/18 6:00 現在)	給水/戻り温度: 99.9℃ ※3 压力容器下部温度: 114.3℃ (4/18 6:00 現在)		※2 (原子炉水温度にて監視中)			
D/W-S/C 圧力	D/W 0.170MPa abs S/C 0.170MPa abs (4/18 6:00 現在)	D/W 0.085MPa abs S/C ※1 (4/18 6:00 現在)	D/W 0.1048MPa abs S/C 0.1701MPa abs (4/18 6:00 現在)		※2 (原子炉の除熱機能が維持されているため監視対象外)			
D/W 雰囲気温度	RPVベロ-シール: 120.2℃ HVH戻り: 96.9℃ (4/18 6:00 現在)	RPVベロ-シール: ※1 HVH戻り: 132℃ (4/18 6:00 現在)	RPVベロ-シール: 240.4℃ ※3 HVH戻り: 80.1℃ (4/18 6:00 現在)					
CAMS放射線 モニタ	D/W (A) ※1 (B) ※1 S/C (A) 1.00×10 ² Sv/h ※3 (B) 3.30×10 ² Sv/h ※3 (4/18 6:00 現在)	D/W (A) 2.57×10 ¹ Sv/h (B) 2.92×10 ¹ Sv/h S/C (A) 5.80×10 ¹ Sv/h ※3 (B) 1.01×10 ² Sv/h ※3 (4/18 6:00 現在)	D/W (A) 1.58×10 ¹ Sv/h (B) 1.19×10 ¹ Sv/h S/C (A) 6.02×10 ¹ Sv/h ※3 (B) 5.56×10 ¹ Sv/h ※3 (4/18 6:00 現在)					
S/C 温度	A系: 53.5℃ B系: 53.9℃ (4/18 6:00 現在)	A系: 75.6℃ B系: 76.0℃ (4/18 6:00 現在)	A系: 43.8℃ B系: 43.8℃ (4/18 6:00 現在)					
D/W 設計使用圧力	0.384MPa g (0.485MPa abs)	0.384MPa g (0.485MPa abs)	0.384MPa g (0.485MPa abs)					
D/W 最高使用圧力	0.427MPa g (0.528MPa abs)	0.427MPa g (0.528MPa abs)	0.427MPa g (0.528MPa abs)					
使用済燃料プール 温度	※1	71.0℃ (4/18 6:00 現在)	※1	※1			36.7℃ (4/18 6:00 現在)	30.5℃ (4/18 6:00 現在)
FPCスチア-リ-ツ-ツ-カ バル	4500mm (4/18 6:00 現在)	5450mm (4/18 6:00 現在)	※1	4450mm (4/18 6:00 現在)			※2	
電源	外部電源受電中 (P/C2C)		外部電源受電中 (P/C4D)				外部電源受電中	
その他情報				共用プール: 34℃程度 (4/17 5:15)			5u: SHCモード (4/17 18:56~)	6u: SHCモード (4/17 10:27~)

圧力換算 ゲージ圧(MPa g) = 絶対圧(MPa abs) - 大気圧(標準大気圧 0.1013 MPa)
絶対圧(MPa abs) = ゲージ圧(MPa g) + 大気圧(標準大気圧 0.1013 MPa)

※1: 計器不良
※2: データ採取対象外
※3: 状況推移を継続確認中

NO. 0007

福島第一原子力発電所

04時1分

2011年 4月18日

福島第一原子力発電所 プラント関連パラメータ (水位・圧力・温度などのデータ)

4月18日 7:00 現在

【注】
各計測器については、地震やその後の事象進展の影響を受けて、通常の使用環境条件を超えているものもあり、正しく測定されていない可能性のある計測器も存在している。プラントの状況を把握するために、このような計測器の不確かさも考慮したうえで、複数の計測器から得られる情報を使用して変化の傾向にも着目して総合的に判断している。

号機	1号機	2号機	3号機	4号機	5号機	6号機
原子炉注水状況	給水ポンプを用いた淡水注入中。 流量 6m ³ /h (4/3 17:30) 仮設計器	消火系ポンプを用いた淡水注入中。 流量 7m ³ /h (4/15 17:00) 仮設計器	消火系ポンプを用いた淡水注入中。 流量 7m ³ /h (4/3 17:32) 仮設計器		※2 (原子炉の除熱機能が維持されており、注水不要)	
原子炉水位	燃料域A: -1650mm 燃料域B: -1650mm (4/18 6:00 現在)	燃料域A: -1500mm 燃料域B: -2100mm (4/18 6:00 現在)	燃料域A: -1800mm 燃料域B: -2250mm (4/18 6:00 現在)		停止域 1859mm (4/18 6:00 現在)	停止域 2042mm (4/18 6:00 現在)
原子炉圧力	A系 0.423MPa g (A) B系 1.030MPa g (B) ※3 (4/18 6:00 現在)	A系 0.025MPa g (A) ※3 B系 0.029MPa g (D) ※3 (4/18 6:00 現在)	A系 0.034MPa g (A) ※3 B系 0.081MPa g (C) ※3 (4/18 6:00 現在)		0.007MPa g (4/18 6:00 現在)	0.010MPa g (4/18 6:00 現在)
原子炉水温度	(系統流量がないため採取不可)				34.2℃ (4/18 6:00 現在)	22.4℃ (4/18 6:00 現在)
原子炉圧力容器 まわり温度	給水入口温度: 173.9℃ ※3 圧力容器下部温度: 115.4℃ (4/18 6:00 現在)	給水入口温度: 141.8℃ 圧力容器下部温度: 114.5℃ ※3 (4/18 6:00 現在)	給水入口温度: 99.9℃ ※3 圧力容器下部温度: 114.3℃ (4/18 6:00 現在)	※2 (全燃料取出中につき監視対象外)	※2 (原子炉水温度にて監視中)	
D/W-S/C圧力	D/W 0.170MPa abs S/C 0.170MPa abs (4/18 6:00 現在)	D/W 0.085MPa abs S/C ※1 (4/18 6:00 現在)	D/W 0.1048MPa abs S/C 0.1701MPa abs (4/18 6:00 現在)			
D/W 秀囲気温度	RPVペロシーラ: 120.2℃ HVH戻り: 96.9℃ (4/18 6:00 現在)	RPVペロシーラ: ※1 HVH戻り: 132℃ (4/18 6:00 現在)	RPVペロシーラ: 240.4℃ HVH戻り: 80.1℃ (4/18 6:00 現在)			
CAMS放射線 モニタ	D/W (A) ※1 (B) ※1 S/C (A) 1.00×10 ⁹ Sv/h ※3 (B) 3.30×10 ⁹ Sv/h ※3 (4/18 6:00 現在)	D/W (A) 2.57×10 ¹ Sv/h (B) 2.92×10 ¹ Sv/h S/C (A) 5.80×10 ¹ Sv/h ※3 (B) 1.01×10 ² Sv/h ※3 (4/18 6:00 現在)	D/W (A) 1.58×10 ¹ Sv/h (B) 1.19×10 ¹ Sv/h S/C (A) 6.02×10 ¹ Sv/h ※3 (B) 5.56×10 ¹ Sv/h ※3 (4/18 6:00 現在)			※2 (原子炉の除熱機能が維持されているため監視対象外)
S/C温度	A系: 53.5℃ B系: 53.9℃ (4/18 6:00 現在)	A系: 75.6℃ B系: 76.0℃ (4/18 6:00 現在)	A系: 43.8℃ B系: 43.8℃ (4/18 6:00 現在)			
D/W設計使用圧力	0.384MPa g (0.485MPa abs)	0.384MPa g (0.485MPa abs)	0.384MPa g (0.485MPa abs)			
D/W最高使用圧力	0.427MPa g (0.528MPa abs)	0.427MPa g (0.528MPa abs)	0.427MPa g (0.528MPa abs)			
使用済燃料プール 温度	※1	71.0℃ (4/18 6:00 現在)	※1	※1	36.7℃ (4/18 6:00 現在)	30.5℃ (4/18 6:00 現在)
FPC入サグ 高さ	4500mm (4/18 6:00 現在)	5450mm (4/18 6:00 現在)	※1	4450mm (4/18 6:00 現在)	※2	
電源	外部電源受電中 (P/C2C)			外部電源受電中 (P/C4D)		外部電源受電中
その他情報				共用プール: 34℃程度 (4/17 5:15)	5u: SHCモード (4/17 18:56~)	6u: SHCモード (4/17 10:27~)

圧力換算 ゲージ圧(MPa g) = 絶対圧(MPa abs) - 大気圧(標準大気圧 0.1013 MPa)
絶対圧(MPa abs) = ゲージ圧(MPa g) + 大気圧(標準大気圧 0.1013 MPa)

※1: 計器不良
※2: データ採取対象外
※3: 状況推移を継続確認中

NO. 2701

東京電力(株) 原子力発電部 福島第一

0時12分

2011年 4月18日

福島第一原子力発電所 プラント関連パラメータ (水位・圧力・温度などのデータ)

4月18日 7:00現在

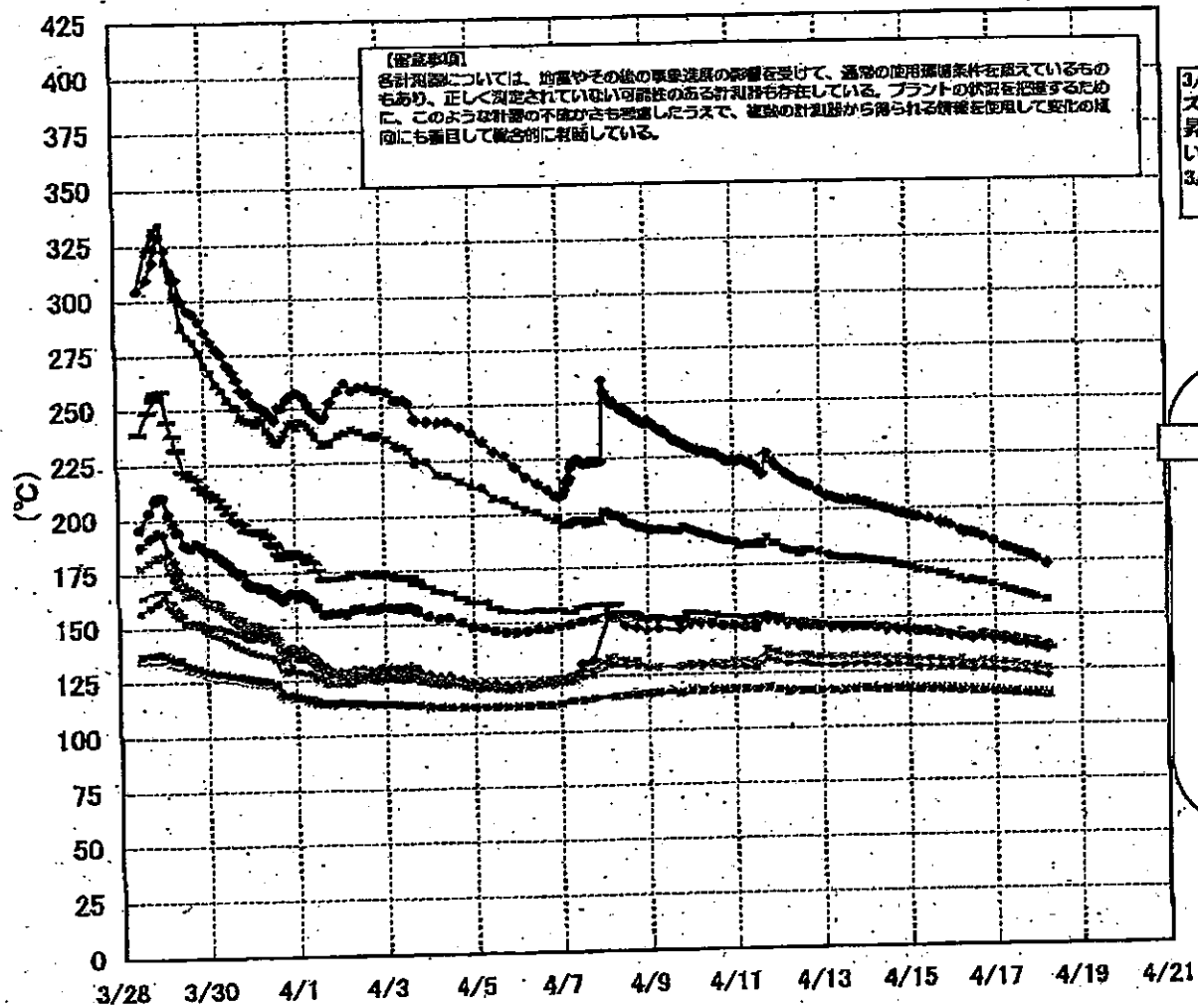
【留意事項】
各計測器については、地震やその後の事象進展の影響を受けて、通常の使用環境条件を超えているものもあり、正しく測定されていない可能性のある計測器も存在している。プラントの状況を把握するために、このような計測器の不確かさも考慮したうえで、複数の計測器から得られる情報を使用して変化の傾向にも着目して総合的に判断している。

号機	1号機	2号機	3号機	4号機	5号機	6号機
原子炉注水状況	給水ポンプを用いた淡水注入中。 流量 6m³/h (4/3 17:30) 仮設計器	消火ポンプを用いた淡水注入中。 流量 7m³/h (4/15 17:00) 仮設計器	消火ポンプを用いた淡水注入中。 流量 7m³/h (4/3 17:32) 仮設計器		※2 (原子炉の除熱機能が維持されており、注水不要)	
原子炉水位	燃料域A: -1650mm 燃料域B: -1650mm (4/18 6:00 現在)	燃料域A: -1500mm 燃料域B: -2100mm (4/18 6:00 現在)	燃料域A: -1800mm 燃料域B: -2250mm (4/18 6:00 現在)		停止域 1859mm (4/18 6:00 現在)	停止域 2042mm (4/18 6:00 現在)
原子炉圧力	A系 0.423MPa g (A) B系 1.030MPa g (B) ※3 (4/18 6:00 現在)	A系 -0.025MPa g (A) ※3 B系 -0.029MPa g (D) ※3 (4/18 6:00 現在)	A系 -0.034MPa g (A) ※3 B系 -0.081MPa g (C) ※3 (4/18 6:00 現在)		0.007MPa g (4/18 6:00 現在)	0.010MPa g (4/18 6:00 現在)
原子炉水温度	(系統流量がないため採取不可)				34.2℃ (4/18 6:00 現在)	22.4℃ (4/18 6:00 現在)
原子炉压力容器 まわり温度	給水入口温度: 173.9℃ ※3 压力容器下部温度: 115.4℃ (4/18 6:00 現在)	給水入口温度: 141.8℃ 压力容器下部温度: 114.5℃ ※3 (4/18 6:00 現在)	給水入口温度: 99.9℃ ※3 压力容器下部温度: 114.3℃ ※2 (4/18 6:00 現在)	※2 (全燃料取出中につき監視対象外)	※2 (原子炉水温度にて監視中)	
D/W-S/C 圧力	D/W 0.170MPa abs S/C 0.170MPa abs (4/18 6:00 現在)	D/W 0.085MPa abs S/C ※1 (4/18 6:00 現在)	D/W 0.1048MPa abs S/C 0.1701MPa abs (4/18 6:00 現在)			
D/W 雰囲気温度	RPVペロ-シール: 120.2℃ HVH戻り: 96.9℃ (4/18 6:00 現在)	RPVペロ-シール: ※1 HVH戻り: 132℃ (4/18 6:00 現在)	RPVペロ-シール: 240.4℃ HVH戻り: 80.1℃ (4/18 6:00 現在)			
CAMS放射線 モニタ	D/W (A) ※1 (B) ※1 S/C (A) 1.00×10 ⁰ Sv/h ※3 (B) 3.30×10 ⁰ Sv/h ※3 (4/18 6:00 現在)	D/W (A) 2.57×10 ¹ Sv/h (B) 2.92×10 ¹ Sv/h S/C (A) 5.80×10 ¹ Sv/h ※3 (B) 1.01×10 ² Sv/h ※3 (4/18 6:00 現在)	D/W (A) 1.58×10 ¹ Sv/h (B) 1.19×10 ¹ Sv/h S/C (A) 6.02×10 ¹ Sv/h ※3 (B) 5.56×10 ¹ Sv/h ※3 (4/18 6:00 現在)		※2 (原子炉の除熱機能が維持されているため監視対象外)	
S/C 温度	A系: 53.5℃ B系: 53.9℃ (4/18 6:00 現在)	A系: 75.6℃ B系: 76.0℃ (4/18 6:00 現在)	A系: 43.8℃ B系: 43.8℃ (4/18 6:00 現在)			
D/W 設計使用圧力	0.384MPa g (0.485MPa abs)	0.384MPa g (0.485MPa abs)	0.384MPa g (0.485MPa abs)			
D/W 最高使用圧力	0.427MPa g (0.528MPa abs)	0.427MPa g (0.528MPa abs)	0.427MPa g (0.528MPa abs)			
使用済燃料プール 温度	※1	71.0℃ (4/18 6:00 現在)	※1	※1	36.7℃ (4/18 6:00 現在)	30.5℃ (4/18 6:00 現在)
FPC 1号-3号の バルブ	4500mm (4/18 6:00 現在)	5450mm (4/18 6:00 現在)	※1	4450mm (4/18 6:00 現在)	※2	
電源	外部電源受電中 (P/C2C)		外部電源受電中 (P/C4D)		外部電源受電中	
その他情報				共用プール: 34℃程度 (4/17 5:15)	5u: SHCモード (4/17 18:56~)	6u: SHCモード (4/17 10:27~)

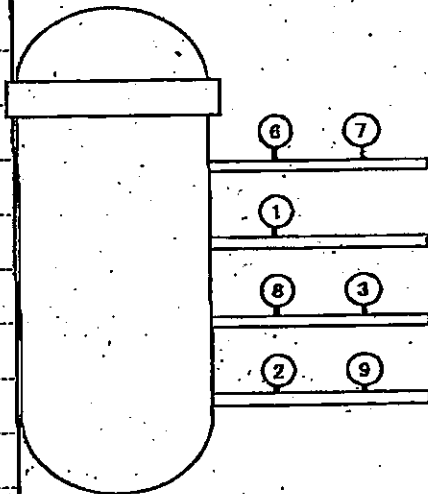
圧力換算 ゲージ圧(MPa g) = 絶対圧(MPa abs) - 大気圧(標準大気圧 0.1013 MPa)
絶対圧(MPa abs) = ゲージ圧(MPa g) + 大気圧(標準大気圧 0.1013 MPa)

※1: 計器不良
※2: データ採取対象外
※3: 状況推移を継続確認中

1F-1 温度に関するパラメータ(給水ノズル及び安全弁排気温度)

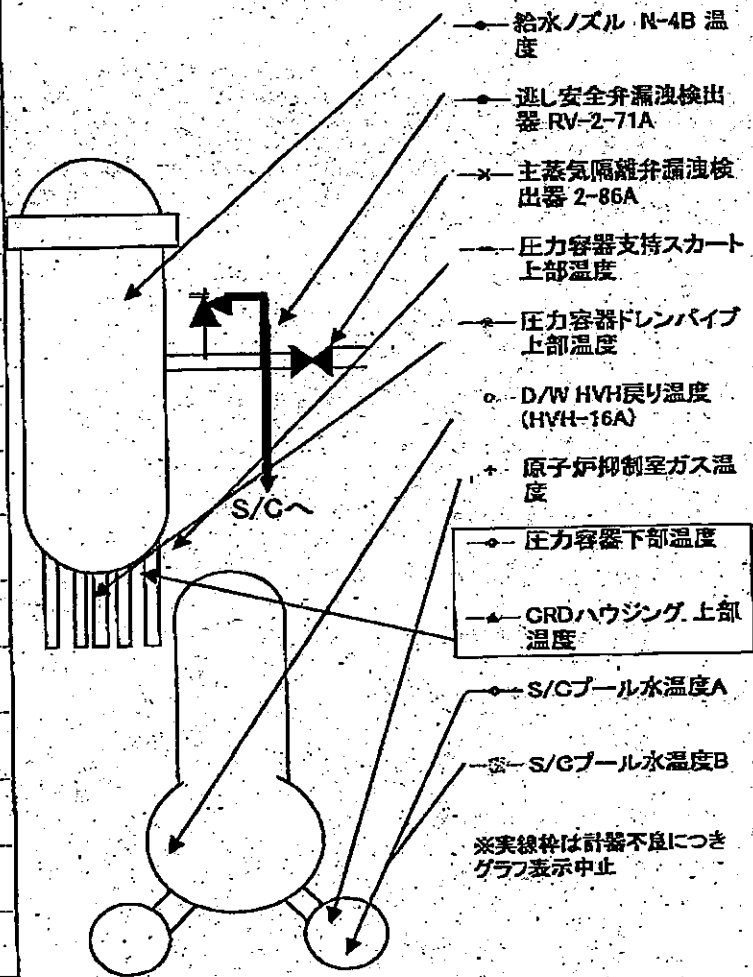
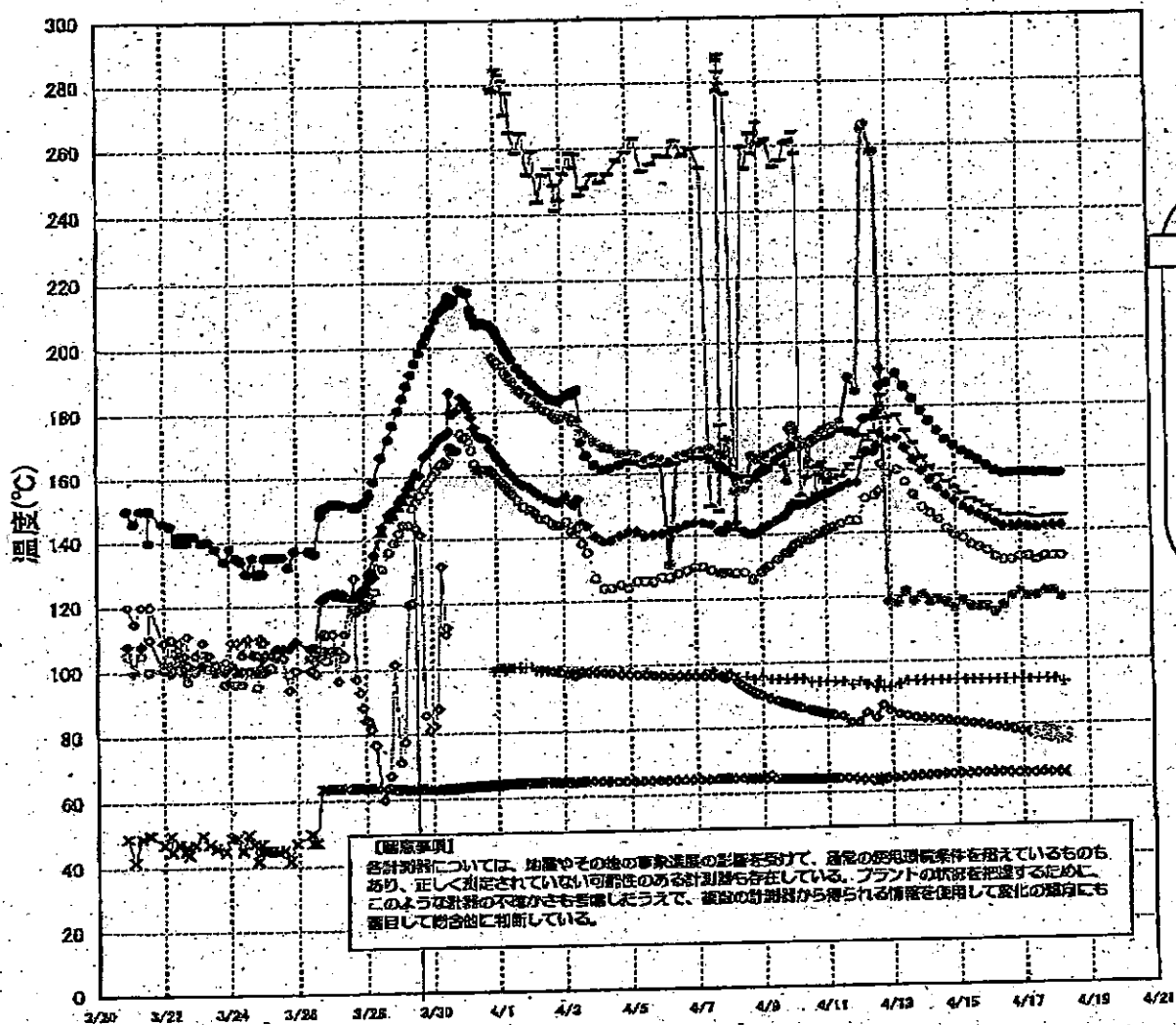


3/27以降、これまで継続監視してきた給水ノズルN4Bと安全弁排気203-4Aの温度が上昇してきたことから、同様の位置を計測している他の計測点と比較するために計測点を3/28 12:30より増やして採取する。



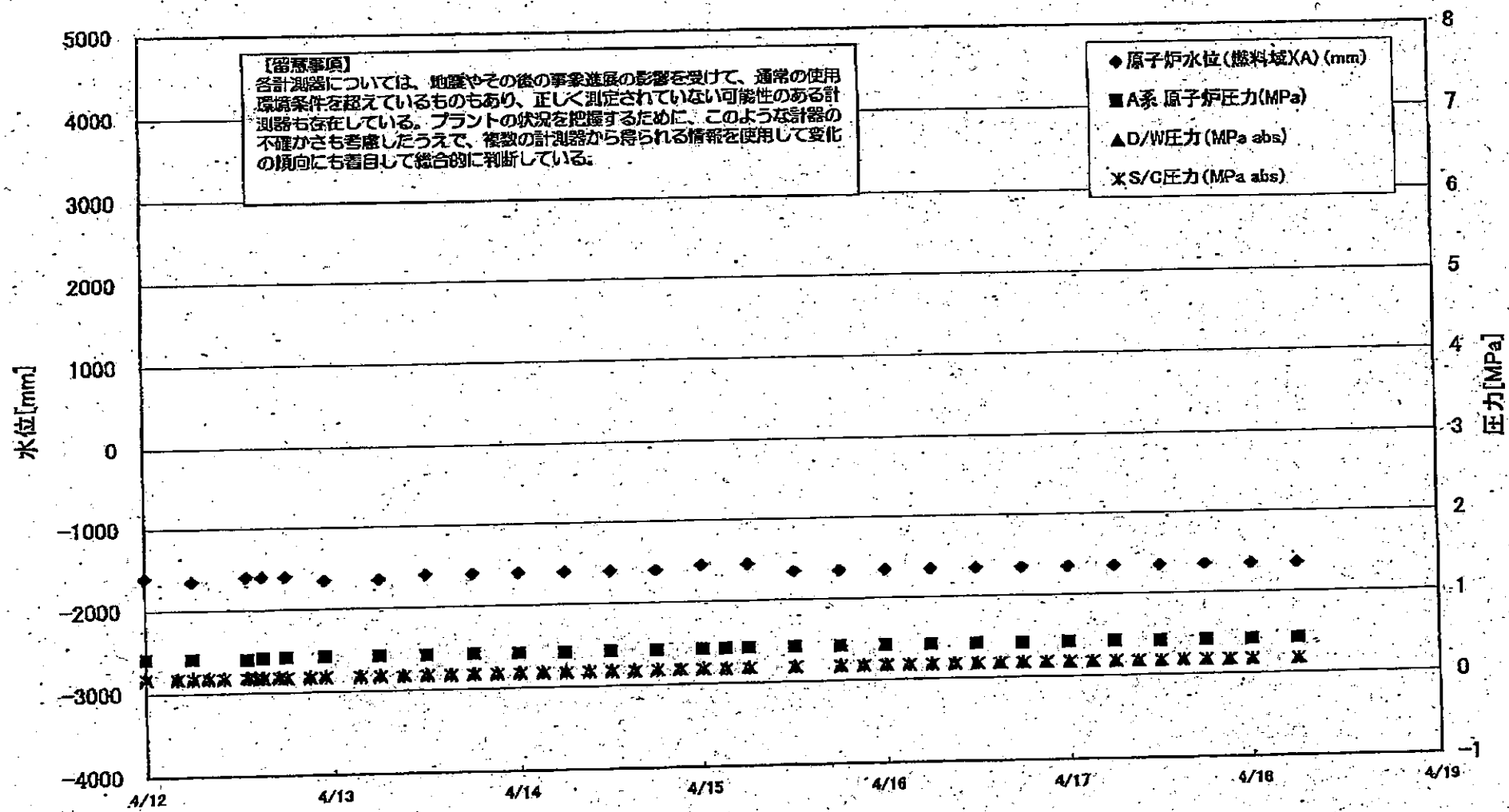
- 給水ノズル N4B(終端)
 - 給水ノズル N4B(内)
 - 給水ノズル N4G(終端)
 - 給水ノズル N4G(内)
 - 安全弁排気 203-4A①
 - 安全弁排気 203-4C②
 - 安全弁排気 203-4B③
 - SR弁排気 203-3A⑥
 - SR弁排気 203-3B⑦
 - SR弁排気 203-3C⑧
 - SR弁排気 203-3D⑨
- D/Wへ排気
- S/Cへ排気

1F-2 温度に関するパラメータ(代表点)

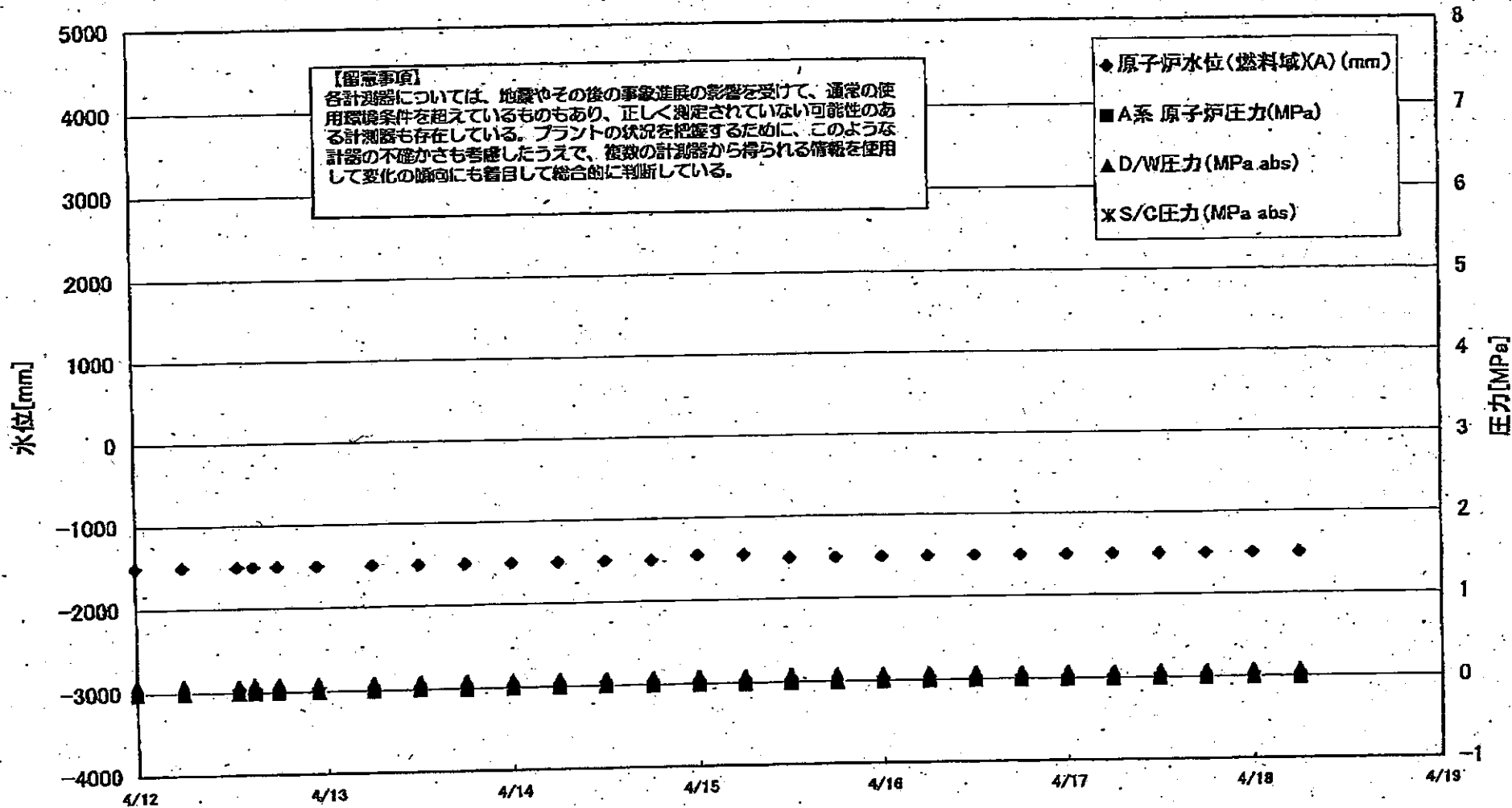


※実線は計器不良につきグラフ表示中止

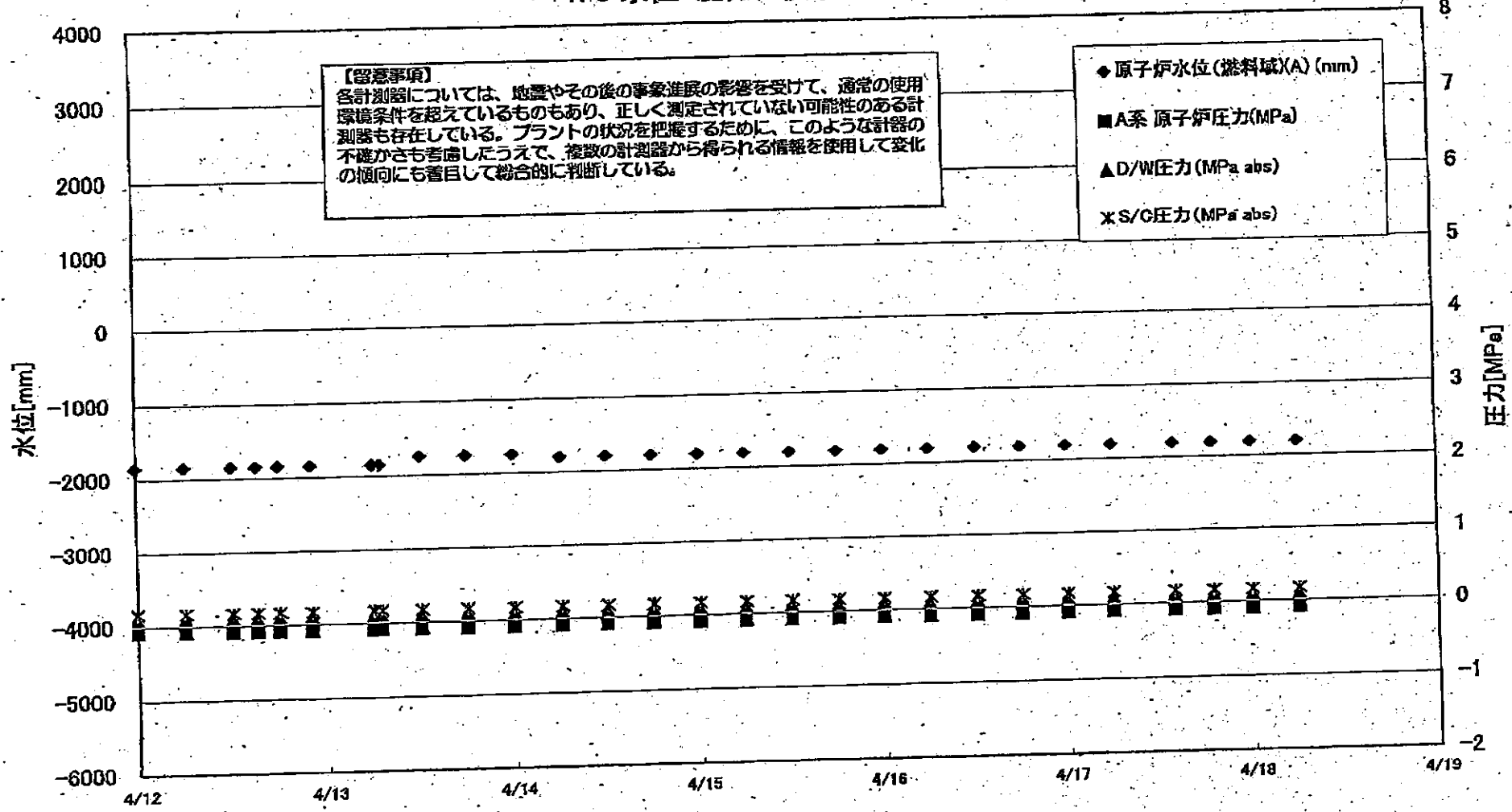
1F1 水位・圧力に関するパラメータ



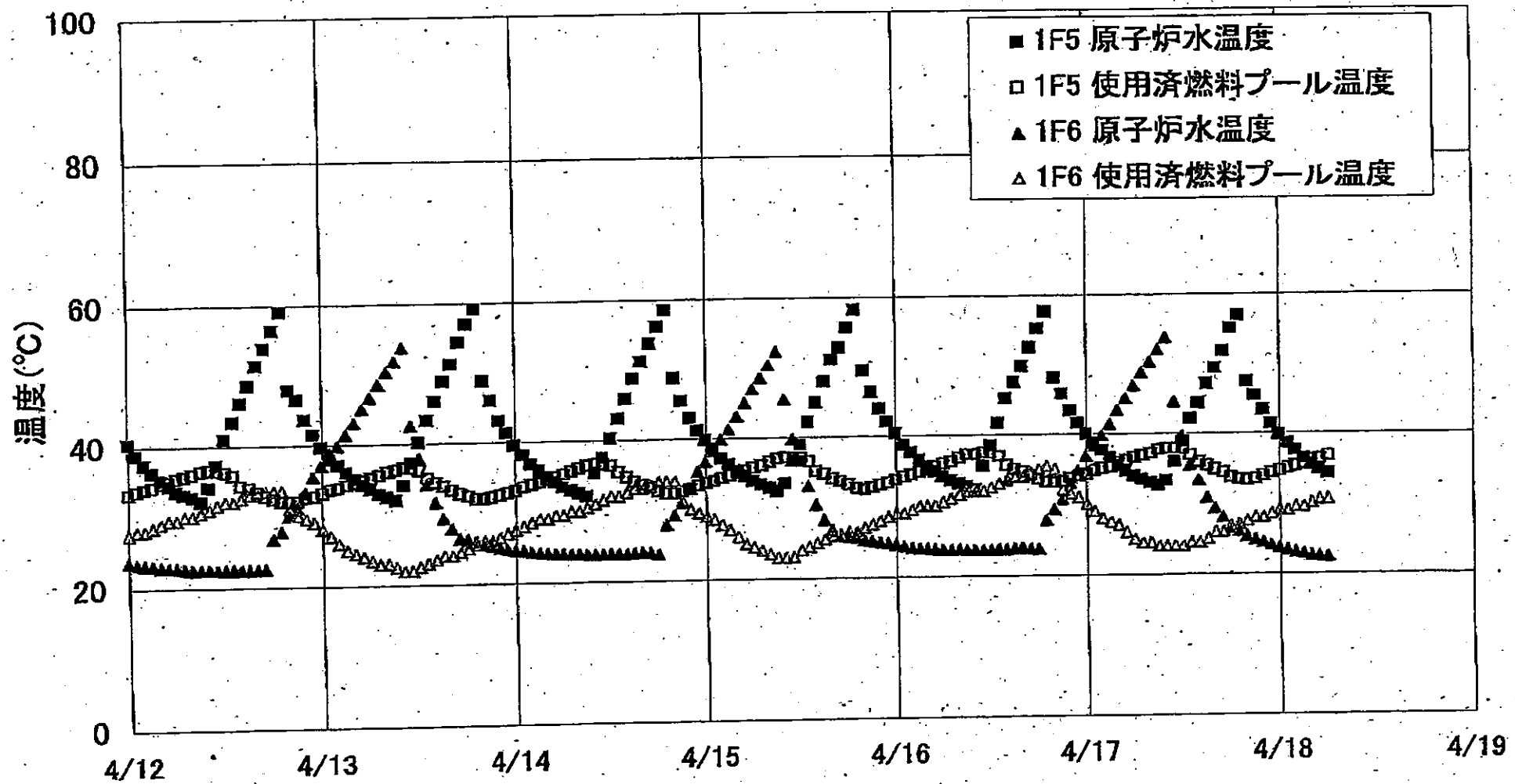
1F2 水位・圧力に関するパラメータ



1F3 水位・圧力に関するパラメータ



1F5/6 原子炉水温度、使用済燃料プール温度推移



2011年4月10日 0時10分 東京電力 原子力本部 資料

1F1 水位・圧力に関するパラメータ

【留意事項】
 各計測器については、地震やその後の事象進展の影響を受けて、通常の使用環境条件を超えているものもあり、正しく測定されていない可能性のある計測器も存在している。
 プラントの状況を把握するために、このような計器の不確かさも考慮し、複数の計測器から得られる情報を使用して変化の傾向にも着目して総合的に判断している。

日時	原子炉水位 (mm)	原子炉水位 (mm)	系原子炉圧 力(MPa)	日系原子炉 圧力(MPa)	D/W圧力 (MPa abs)	S/C圧力 (MPa abs)	CAMS D/W(A) (Sv/h)	CAMS D/W(B) (Sv/h)	CAMS S/C(A) (Sv/h)	CAMS S/C(B) (Sv/h)	備考
4/16 3:00					0.190	0.170			1.20	9.35	
4/16 6:00	-1650	-1650	0.423	0.978	0.190	0.170			1.20	9.30	
4/16 9:00					0.185	0.170			1.20	9.26	
4/16 12:00	-1650	-1650	0.423	0.975	0.185	0.175			1.19	9.22	
4/16 15:00					0.185	0.170			1.19	9.17	
4/16 18:00	-1650	-1650	0.423	0.985	0.185	0.175			1.19	9.11	
4/16 21:00					0.180	0.175			1.18	9.08	
4/17 0:00	-1650	-1650	0.425	0.993	0.180	0.175			1.18	9.03	
4/17 3:00					0.180	0.175			1.16	8.91	
4/17 6:00	-1650	-1650	0.425	1.003	0.180	0.175			1.12	8.38	
4/17 9:00					0.180	0.175			1.09	7.55	
4/17 12:00	-1650	-1650	0.420	0.973	0.175	0.170			1.07	6.67	
4/17 15:00					0.180	0.175			1.06	5.93	
4/17 18:00	-1650	-1650	0.423	1.008	0.175	0.175			1.04	5.32	
4/17 21:00					0.175	0.170			1.03	4.77	
4/18 0:00	-1650	-1650	0.420	1.015	0.175	0.170			1.02	4.26	
4/18 6:00	-1650	-1650	0.423	1.030	0.170	0.170			1.00	3.30	

計器不良 計器不良

1F2 水位・圧力に関するパラメータ

【留意事項】
 各計測器については、地震やその他の事故進展の影響を受けて、通常の使用環境条件を超えているものもあり、正しく測定されていない可能性のある計測器も存在している。
 プラントの状況を把握するために、このような計測器の不具合がさきほしうえて、複数の計測器から得られる情報を使用して変化の傾向にも着目して総合的に判断している。

日時	原子炉水位 A相 (mm)	原子炉水位 B相 (mm)	A系 原子炉圧 力 (MPa)	B系 原子炉 圧力 (MPa)	D/W/E 圧力 (MPa abs)	S/C/E 圧力 (MPa abs)	GAMS D/W/A (Sv/h)	GAMS D/W/B (Sv/h)	GAMS S/C/A (Sv/h)	GAMS S/C/B (Sv/h)	中核線量 (mSv/h)	備考
4/13 18:00	-1500	-2050	-0.016	-0.018	0.095		27.8		0.648		0.08	
4/14 0:00	-1500	-2050	-0.016	-0.020	0.095		27.7		0.645		0.08	
4/14 6:00	-1500	-2050	-0.016	-0.021	0.095		27.6		0.641		0.08	
4/14 12:00	-1500	-2050	-0.016	-0.021	0.090		27.4		0.637		0.09	
4/14 18:00	-1500	-2050	-0.018	-0.020	0.090		27.3		0.633		0.09	
4/15 0:00	-1450	-2050	-0.018	-0.023	0.090		27.1		0.629		0.09	
4/15 6:00	-1450	-2050	-0.018	-0.025	0.090		27.0		0.624		0.09	
4/15 12:00	-1500	-2100	-0.018	-0.023	0.090		26.9		0.620		0.10	
4/15 18:00	-1500	-2050	-0.018	-0.023	0.090		26.8	30.4	0.616	56.2	0.10	
4/16 0:00	-1500	-2100	-0.018	-0.023	0.085		26.6	30.2	0.612	70.0	0.08	
4/16 6:00	-1500	-2100	-0.018	-0.023	0.090		26.5	30.1	0.608	133.0	0.08	
4/16 12:00	-1500	-2100	-0.018	-0.025	0.090		26.4	30.0	0.608	135.0	0.09	
4/16 18:00	-1500	-2100	-0.020	-0.025	0.085		26.3	29.9	0.611	127.0	0.07	
4/17 0:00	-1500	-2100	-0.023	-0.025	0.085		26.2	29.8	0.608	113.0	0.08	
4/17 6:00	-1500	-2100	-0.025	-0.025	0.085		26.1	29.6	0.605	118.0	0.07	
4/17 12:00	-1500	-2100	-0.023	-0.025	0.085		26.0	29.5	0.600	121.0	0.07	
4/17 18:00	-1500	-2100	-0.023	-0.025	0.085		25.9	29.4	0.597	108.0	0.07	
4/18 0:00	-1500	-2100	-0.023	-0.027	0.085		25.8	29.3	0.592	108.0	0.06	
4/18 6:00	-1500	-2100	-0.025	-0.029	0.085		25.7	29.2	0.580	101.0	0.10	

計器不良

1F3 水位・圧力に関するパラメータ

【留意事項】
 各計測器については、地震やその後の事象進展の影響を受けて、通常の使用環境条件を超えているものもあり、正しく測定されていない可能性のある計測器も存在している。
 プラントの状況を把握するために、このような計器の不確かさも考慮したうえで、複数の計測器から得られる情報を使用して変化の傾向にも着目して総合的に判断している。

日時	原子炉水位 (m)	原子炉水位 (m)	A系 原子炉圧力 (MPa)	B系 原子炉圧力 (MPa)	D/W圧力(MPa) abs	S/G圧力(MPa) abs	GAMS S/G(A) (Sv/h)	GAMS S/W(B) (Sv/h)	GAMS S/G(A) (Sv/h)	GAMS S/G(B) (Sv/h)	中核線量 (mSv/h)	備考
4/11 0:00	-1900	-2250	-0.083	-0.017	0.1050	0.1703	17.8	13.3	0.690	0.640	0.08	
4/11 6:00	-1900	-2250	-0.081	-0.015	0.1031	0.1699	17.8	13.2	0.685	0.636	0.08	
4/11 12:00	-1900	-2250	-0.083	-0.017	0.1043	0.1699	17.7	13.2	0.681	0.632	0.075	
4/11 18:30	-1850	-2250	-0.083	-0.017	0.1043	0.1698	17.5	13.1	0.680	0.624	0.085	
4/12 0:00	-1850	-2250	-0.079	-0.015	0.1045	0.1696	17.5	13.1	0.675	0.620	0.090	
4/12 6:00	-1850	-2250	-0.079	-0.019	0.1052	0.1692	17.4	13.0	0.671	0.617	0.075	
4/12 12:00	-1850	-2250	-0.083	-0.017	0.1048	0.1689	17.3	12.9	0.668	0.613	0.08	
4/12 15:10	-1850	-2250	-0.085	-0.019	0.1048	0.1689	17.2	12.9	0.663	0.611	0.09	
4/12 18:00	-1850	-2250	-0.083	-0.019	0.1050	0.1689	17.2	12.9	0.662	0.609	0.08	
4/12 22:10	-1850	-2250	-0.086	-0.018	0.1055	0.1685	17.1	12.9	0.661	0.607	0.07	
4/13 6:00	-1850	-2250	-0.079	-0.019	0.1055	0.1680	17.0	12.8	0.657	0.603	0.085	
4/13 7:00	-1850	-2250	-0.079	-0.019	0.1054	0.1680	17.0	12.8	0.656	0.603	0.080	
4/13 12:10	-1750	-2200	-0.083	-0.023	0.1036	0.1677	16.9	12.7	0.653	0.600	0.080	
4/13 18:00	-1750	-2250	-0.085	-0.021	0.1036	0.1677	16.8	12.7	0.650	0.597	0.08	
4/14 0:00	-1750	-2250	-0.083	-0.017	0.1047	0.1680	16.7	12.6	0.647	0.595	0.08	
4/14 6:05	-1800	-2250	-0.083	-0.017	0.1045	0.1673	16.7	12.6	0.643	0.592	0.08	
4/14 12:00	-1800	-2250	-0.085	-0.017	0.1040	0.1671	16.6	12.5	0.640	0.589	0.08	
4/14 18:00	-1800	-2250	-0.085	-0.017	0.1041	0.1670	16.5	12.5	0.637	0.586	0.08	
4/15 0:00	-1800	-2250	-0.085	-0.019	0.1043	0.1664	16.5	12.4	0.634	0.584	0.08	
4/15 6:00	-1800	-2250	-0.083	-0.023	0.1043	0.1661	16.4	12.4	0.631	0.581	0.08	
4/15 12:00	-1800	-2250	-0.085	-0.021	0.1040	0.1661	16.3	12.4	0.628	0.579	0.08	
4/15 18:00	-1800	-2250	-0.087	-0.026	0.1033	0.1654	16.3	12.3	0.625	0.576	0.08	
4/16 0:00	-1800	-2250	-0.085	-0.028	0.1038	0.1656	17.3	12.3	0.622	0.574	0.08	
4/16 6:00	-1800	-2250	-0.085	-0.030	0.1038	0.1656	16.2	12.2	0.620	0.571	0.08	
4/16 12:10	-1800	-2250	-0.085	-0.023	0.1031	0.1654	20.0	12.2	0.616	0.568	0.11	
4/16 18:00	-1800	-2250	-0.083	-0.030	0.1034	0.1658	15.9	12.1	0.614	0.565	0.08	
4/17 0:00	-1800	-2250	-0.085	-0.032	0.1043	0.1666	15.9	12.1	0.611	0.564	0.07	
4/17 6:00	-1800	-2250	-0.083	-0.030	0.1047	0.1675	15.9	12.1	0.610	0.562	0.07	
4/17 14:00	-1800	-2250	-0.085	-0.030	0.1043	0.1684	15.8	12.0	0.607	0.560	0.07	
4/17 19:00	-1800	-2250	-0.083	-0.032	0.1045	0.1687	15.8	12.0	0.605	0.559	0.07	
4/18 0:00	-1800	-2250	-0.085	-0.034	0.1045	0.1696	15.8	11.9	0.604	0.557	0.07	
4/18 6:00	-1800	-2250	-0.081	-0.034	0.1048	0.1701	15.8	11.9	0.602	0.556	0.07	

1F5/6 原子炉水温度・使用済燃料プール温度

	1F5 原子炉水温度	1F5 使用済燃料プール温度	1F6 原子炉水温度	1F6 使用済燃料プール温度
4/15 19:00	68.9	32.7	25.7	26.5
4/15 20:00	49.6	32.5	25.4	27.0
4/15 21:00	48.5	32.6	25.2	27.5
4/15 22:00	44.1	33.1	25.0	28.0
4/15 23:00	42.2	33.4	24.9	28.5
4/16 0:00	40.5	33.8	24.6	29.0
4/16 1:00	38.8	34.2	24.4	29.0
4/16 2:00	37.7	34.5	24.2	29.5
4/16 3:00	36.6	34.9	24.1	30.0
4/16 4:00	35.6	35.2	24.0	30.0
4/16 5:00	34.9	35.6	23.9	30.0
4/16 6:00	34.2	36.0	23.6	30.5
4/16 7:00	33.8	36.3	23.6	31.0
4/16 8:00	33.1	36.6	23.8	31.5
4/16 9:00	32.7	37.3	23.7	32.0
4/16 10:00	32.3	37.9	23.7	32.0
4/16 11:00	35.6	37.5	23.7	32.0
4/16 12:00	38.5	37.4	23.7	32.5
4/16 13:00	41.8	37.0	23.8	33.0
4/16 14:00	45.3	35.7	33.5	33.5
4/16 15:00	47.6	35.1	23.9	34.0
4/16 16:00	49.9	34.7	24.0	34.0
4/16 17:00	52.6	34.2	23.9	34.5
4/16 18:00	55.3	33.7	23.8	35.0
4/16 19:00	57.7	33.2	27.9	35.5
4/16 20:00	48.2	33.1	29.3	35.0
4/16 21:00	38.5	37.4	23.7	32.5
4/16 22:00	41.9	37.0	23.8	33.0
4/16 23:00	45.9	35.7	23.8	33.5
4/17 0:00	47.6	35.1	23.9	34.0
4/17 1:00	49.9	34.7	24.0	34.0
4/17 2:00	52.6	34.2	23.9	34.5
4/17 3:00	55.3	33.7	23.8	35.0
4/17 4:00	57.7	33.2	27.9	35.5
4/17 5:00	48.2	33.1	29.3	35.0
4/17 6:00	38.5	37.4	23.7	32.5
4/17 7:00	41.9	37.0	23.8	33.0
4/17 8:00	45.9	35.7	23.8	33.5
4/17 9:00	47.6	35.1	23.9	34.0
4/17 10:00	49.9	34.7	24.0	34.0
4/17 11:00	52.6	34.2	23.9	34.5
4/17 12:00	55.3	33.7	23.8	35.0
4/17 13:00	57.7	33.2	27.9	35.5
4/17 14:00	48.2	33.1	29.3	35.0
4/17 15:00	38.5	37.4	23.7	32.5
4/17 16:00	41.9	37.0	23.8	33.0
4/17 17:00	45.9	35.7	23.8	33.5
4/17 18:00	47.6	35.1	23.9	34.0
4/17 19:00	49.9	34.7	24.0	34.0
4/17 20:00	52.6	34.2	23.9	34.5
4/17 21:00	55.3	33.7	23.8	35.0
4/17 22:00	57.7	33.2	27.9	35.5
4/17 23:00	48.2	33.1	29.3	35.0
4/18 0:00	38.5	37.4	23.7	32.5
4/18 1:00	41.9	37.0	23.8	33.0
4/18 2:00	45.9	35.7	23.8	33.5
4/18 3:00	47.6	35.1	23.9	34.0
4/18 4:00	49.9	34.7	24.0	34.0
4/18 5:00	52.6	34.2	23.9	34.5
4/18 6:00	55.3	33.7	23.8	35.0
4/18 7:00	57.7	33.2	27.9	35.5
4/18 8:00	48.2	33.1	29.3	35.0
4/18 9:00	38.5	37.4	23.7	32.5
4/18 10:00	41.9	37.0	23.8	33.0
4/18 11:00	45.9	35.7	23.8	33.5
4/18 12:00	47.6	35.1	23.9	34.0
4/18 13:00	49.9	34.7	24.0	34.0
4/18 14:00	52.6	34.2	23.9	34.5
4/18 15:00	55.3	33.7	23.8	35.0
4/18 16:00	57.7	33.2	27.9	35.5
4/18 17:00	48.2	33.1	29.3	35.0
4/18 18:00	38.5	37.4	23.7	32.5
4/18 19:00	41.9	37.0	23.8	33.0
4/18 20:00	45.9	35.7	23.8	33.5
4/18 21:00	47.6	35.1	23.9	34.0
4/18 22:00	49.9	34.7	24.0	34.0
4/18 23:00	52.6	34.2	23.9	34.5
4/19 0:00	55.3	33.7	23.8	35.0
4/19 1:00	57.7	33.2	27.9	35.5
4/19 2:00	48.2	33.1	29.3	35.0
4/19 3:00	38.5	37.4	23.7	32.5
4/19 4:00	41.9	37.0	23.8	33.0
4/19 5:00	45.9	35.7	23.8	33.5
4/19 6:00	47.6	35.1	23.9	34.0
4/19 7:00	49.9	34.7	24.0	34.0
4/19 8:00	52.6	34.2	23.9	34.5
4/19 9:00	55.3	33.7	23.8	35.0
4/19 10:00	57.7	33.2	27.9	35.5
4/19 11:00	48.2	33.1	29.3	35.0
4/19 12:00	38.5	37.4	23.7	32.5
4/19 13:00	41.9	37.0	23.8	33.0
4/19 14:00	45.9	35.7	23.8	33.5
4/19 15:00	47.6	35.1	23.9	34.0
4/19 16:00	49.9	34.7	24.0	34.0
4/19 17:00	52.6	34.2	23.9	34.5
4/19 18:00	55.3	33.7	23.8	35.0
4/19 19:00	57.7	33.2	27.9	35.5
4/19 20:00	48.2	33.1	29.3	35.0
4/19 21:00	38.5	37.4	23.7	32.5
4/19 22:00	41.9	37.0	23.8	33.0
4/19 23:00	45.9	35.7	23.8	33.5
4/20 0:00	47.6	35.1	23.9	34.0
4/20 1:00	49.9	34.7	24.0	34.0
4/20 2:00	52.6	34.2	23.9	34.5
4/20 3:00	55.3	33.7	23.8	35.0
4/20 4:00	57.7	33.2	27.9	35.5
4/20 5:00	48.2	33.1	29.3	35.0
4/20 6:00	38.5	37.4	23.7	32.5
4/20 7:00	41.9	37.0	23.8	33.0
4/20 8:00	45.9	35.7	23.8	33.5
4/20 9:00	47.6	35.1	23.9	34.0
4/20 10:00	49.9	34.7	24.0	34.0
4/20 11:00	52.6	34.2	23.9	34.5
4/20 12:00	55.3	33.7	23.8	35.0
4/20 13:00	57.7	33.2	27.9	35.5
4/20 14:00	48.2	33.1	29.3	35.0
4/20 15:00	38.5	37.4	23.7	32.5
4/20 16:00	41.9	37.0	23.8	33.0
4/20 17:00	45.9	35.7	23.8	33.5
4/20 18:00	47.6	35.1	23.9	34.0
4/20 19:00	49.9	34.7	24.0	34.0
4/20 20:00	52.6	34.2	23.9	34.5
4/20 21:00	55.3	33.7	23.8	35.0
4/20 22:00	57.7	33.2	27.9	35.5
4/20 23:00	48.2	33.1	29.3	35.0
4/21 0:00	38.5	37.4	23.7	32.5
4/21 1:00	41.9	37.0	23.8	33.0
4/21 2:00	45.9	35.7	23.8	33.5
4/21 3:00	47.6	35.1	23.9	34.0
4/21 4:00	49.9	34.7	24.0	34.0
4/21 5:00	52.6	34.2	23.9	34.5
4/21 6:00	55.3	33.7	23.8	35.0
4/21 7:00	57.7	33.2	27.9	35.5
4/21 8:00	48.2	33.1	29.3	35.0
4/21 9:00	38.5	37.4	23.7	32.5
4/21 10:00	41.9	37.0	23.8	33.0
4/21 11:00	45.9	35.7	23.8	33.5
4/21 12:00	47.6	35.1	23.9	34.0
4/21 13:00	49.9	34.7	24.0	34.0
4/21 14:00	52.6	34.2	23.9	34.5
4/21 15:00	55.3	33.7	23.8	35.0
4/21 16:00	57.7	33.2	27.9	35.5
4/21 17:00	48.2	33.1	29.3	35.0
4/21 18:00	38.5	37.4	23.7	32.5
4/21 19:00	41.9	37.0	23.8	33.0
4/21 20:00	45.9	35.7	23.8	33.5
4/21 21:00	47.6	35.1	23.9	34.0
4/21 22:00	49.9	34.7	24.0	34.0
4/21 23:00	52.6	34.2	23.9	34.5
4/22 0:00	55.3	33.7	23.8	35.0
4/22 1:00	57.7	33.2	27.9	35.5
4/22 2:00	48.2	33.1	29.3	35.0
4/22 3:00	38.5	37.4	23.7	32.5
4/22 4:00	41.9	37.0	23.8	33.0
4/22 5:00	45.9	35.7	23.8	33.5
4/22 6:00	47.6	35.1	23.9	34.0
4/22 7:00	49.9	34.7	24.0	34.0
4/22 8:00	52.6	34.2	23.9	34.5
4/22 9:00	55.3	33.7	23.8	35.0
4/22 10:00	57.7	33.2	27.9	35.5
4/22 11:00	48.2	33.1	29.3	35.0
4/22 12:00	38.5	37.4	23.7	32.5
4/22 13:00	41.9	37.0	23.8	33.0
4/22 14:00	45.9	35.7	23.8	33.5
4/22 15:00	47.6	35.1	23.9	34.0
4/22 16:00	49.9	34.7	24.0	34.0
4/22 17:00	52.6	34.2	23.9	34.5
4/22 18:00	55.3	33.7	23.8	35.0
4/22 19:00	57.7	33.2	27.9	35.5
4/22 20:00	48.2	33.1	29.3	35.0
4/22 21:00	38.5	37.4	23.7	32.5
4/22 22:00	41.9	37.0	23.8	33.0
4/22 23:00	45.9	35.7	23.8	33.5
4/23 0:00	47.6	35.1	23.9	34.0
4/23 1:00	49.9	34.7	24.0	34.0
4/23 2:00	52.6	34.2	23.9	34.5
4/23 3:00	55.3	33.7	23.8	35.0
4/23 4:00	57.7	33.2	27.9	35.5
4/23 5:00	48.2	33.1	29.3	35.0
4/23 6:00	38.5	37.4	23.7	32.5
4/23 7:00	41.9	37.0	23.8	33.0
4/23 8:00	45.9	35.7	23.8	33.5
4/23 9:00	47.6	35.1	23.9	34.0
4/23 10:00	49.9	34.7	24.0	34.0
4/23 11:00	52.6	34.2	23.9	34.5
4/23 12:00	55.3	33.7	23.8	35.0
4/23 13:00	57.7	33.2	27.9	35.5
4/23 14:00	48.2	33.1	29.3	35.0
4/23 15:00	38.5	37.4	23.7	32.5
4/23 16:00	41.9	37.0	23.8	33.0
4/23 17:00	45.9	35.7	23.8	33.5
4/23 18:00	47.6	35.1	23.9	34.0
4/23 19:00	49.9	34.7	24.0	34.0
4/23 20:00	52.6	34.2	23.9	34.5
4/23 21:00	55.3	33.7	23.8	35.0
4/23 22:00	57.7	33.2	27.9	35.5
4/23 23:00	48.2	33.1	29.3	35.0
4/24 0:00	38.5	37.4	23.7	32.5
4/24 1:00	41.9	37.0	23.8	33.0
4/24 2:00	45.9	35.7	23.8	33.5
4/24 3:00	47.6	35.1	23.9	34.0
4/24 4:00	49.9	34.7	24.0	34.0
4/24 5:00	52.6	34.2	23.9	34.5
4/24 6:00	55.3	33.7	23.8	35.0
4/24 7:00	57.7	33.2	27.9	35.5
4/24 8:00	48.2	33.1	29.3	35.0
4/24 9:00	38.5	37.4	23.7	32.5
4/24 10:00	41.9	37.0	23.8	33.0
4/24 11:00	45.9	35.7	23.8	33.5
4/24 12:00	47.6	35.1	23.9	34.0
4/24 13:00	49.9	34.7	24.0	34.0
4/24 14:00	52.6	34.2	23.9	34.5
4/24 15:00	55.3	33.7	23.8	35.0
4/24 16:00	57.7	33.2	27.9	35.5
4/24 17:00	48.2	33.1	29.3	35.0
4/24 18:00	38.5	37.4	23.7	32.5
4/24 19:00	41.9	37.0	23.8	33.0
4/24 20:00	45.9	35.7	23.8	33.5
4/24 21:00	47.6	35.1	23.9	34.0
4/24 22:00	49.9	34.7	24.0	

記録用

福島第一原子力発電所 プラント関連パラメータ (水位・圧力・温度などのデータ)

【注】
各計器については、地震やその後の事故進展の影響を受けて、通常の使用環境系に
入っているものもあり、正しく測定されていない可能性のある計測器も存
在している。プラントの状況を把握するために、このような計器の不確かさも考
慮したうえで、複数の計測器から得られる情報を活用して変化の傾向にも着目し
て総合的に判断している。

4月18日 14:00現在

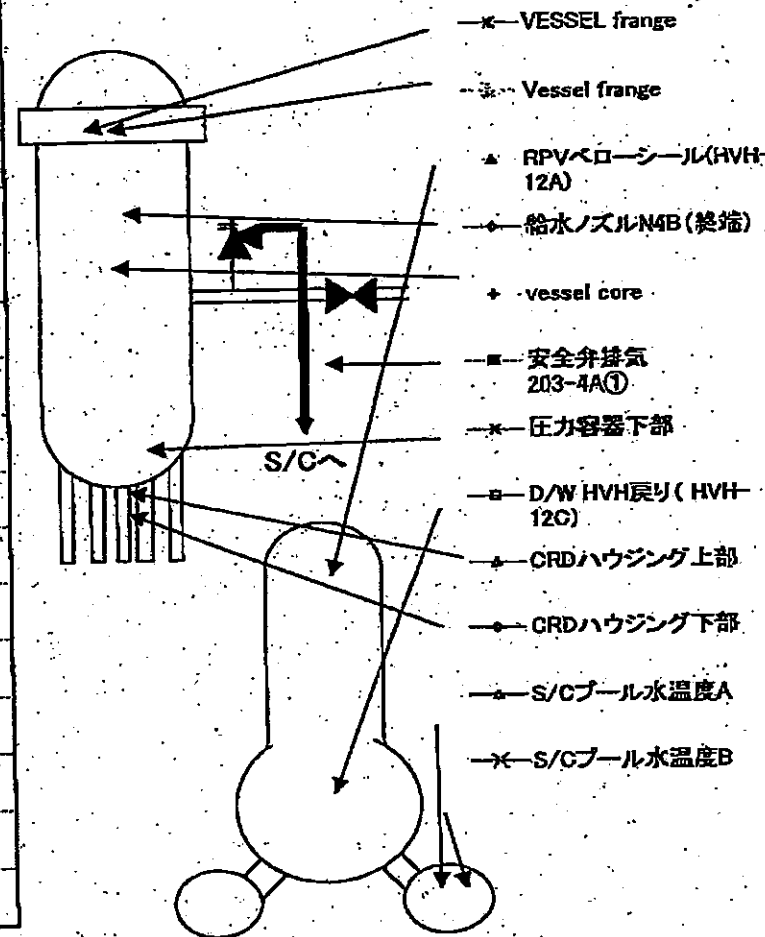
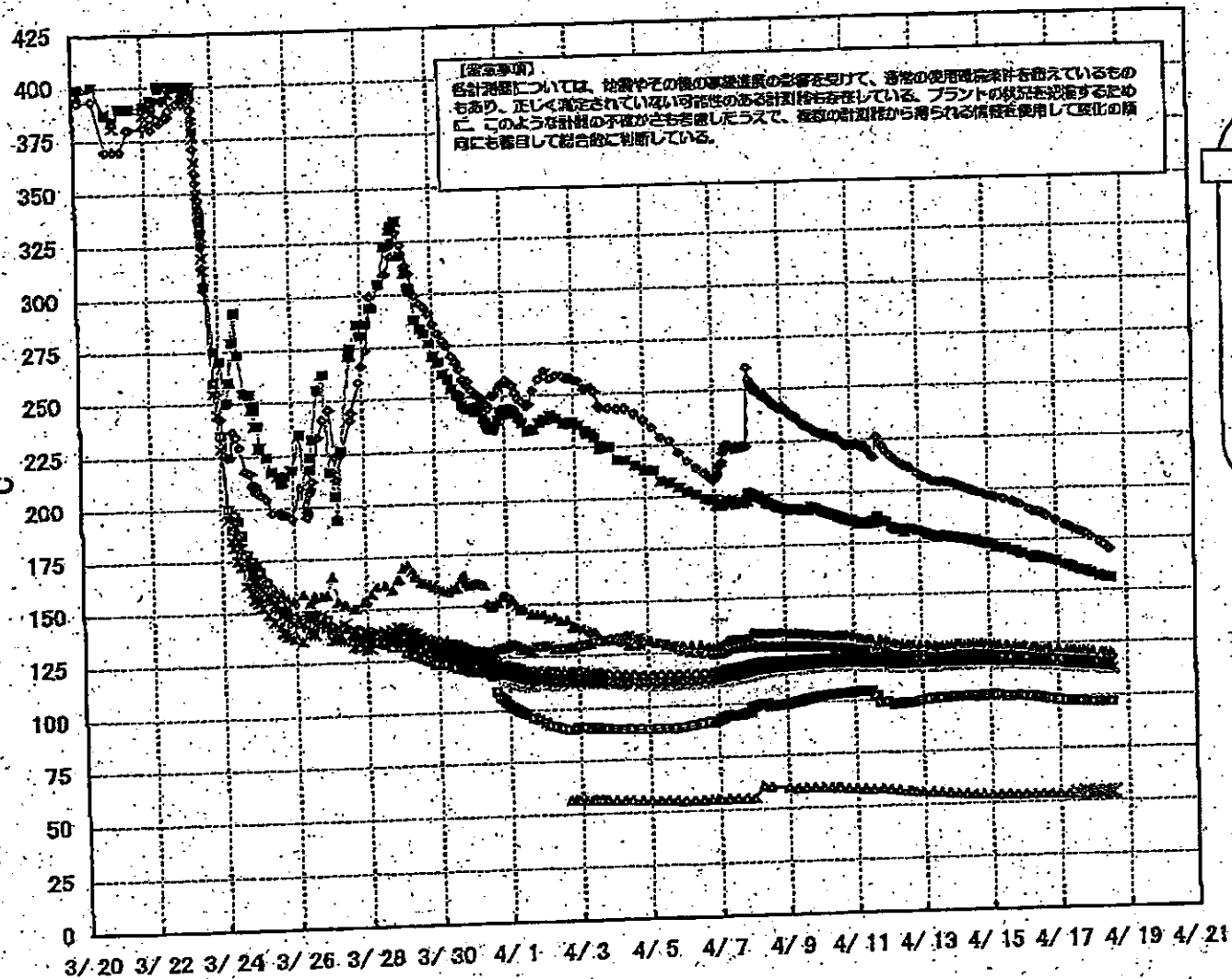
号機	1号機	2号機	3号機	4号機	5号機	6号機
原子炉注水状況	給水ポンプを用いた淡水注入中。 流量 6m ³ /h (4/3 17:30) 仮設計器	消火系ポンプを用いた淡水注入中。 流量 7m ³ /h (4/15 17:00) 仮設計器	消火系ポンプを用いた淡水注入中。 流量 7m ³ /h (4/3 17:32) 仮設計器		※2 (原子炉の除熱機能が維持されており、 注水不要)	
原子炉水位	燃料域A: -1650mm 燃料域B: -1650mm (4/18 12:00現在)	燃料域A: -1500mm 燃料域B: -2100mm (4/18 13:00現在)	燃料域A: -1800mm 燃料域B: -2250mm (4/18 13:45現在)		停止域 1852mm (4/18 14:00現在)	停止域 2018mm (4/18 14:00現在)
原子炉圧力	A系 0.428MPa g (A) ※3 B系 1.035MPa g (B) ※3 (4/18 12:00現在)	A系 0.023MPa g (A) ※3 B系 0.032MPa g (D) ※3 (4/18 13:00現在)	A系 0.034MPa g (A) ※3 B系 0.081MPa g (C) ※3 (4/18 13:45現在)		0.007MPa g (4/18 14:00現在)	0.010MPa g (4/18 14:00現在)
原子炉水温度	(系統流量がないため採取不可)				45.5℃ (4/18 14:00現在)	22.0℃ (4/18 14:00現在)
原子炉圧力容器 まわり温度	給水圧力温度: 170.2℃ ※3 圧力容器下部温度: 115.2℃ (4/18 13:00現在)	給水圧力温度: 140.8℃ 圧力容器下部温度: ※1 (4/18 13:00現在)	給水圧力温度: 101.5℃ ※3 圧力容器下部温度: 112.7℃ (4/18 13:10現在)	※2 (全燃料取出 中につき監視 対象外)	※2 (原子炉水温度にて監視中)	
D/W・S/C圧力	D/W: 0.170MPa abs S/C: 0.170MPa abs (4/18 13:00現在)	D/W: 0.085MPa abs S/C: ※1 (4/18 13:00現在)	DAW: 0.1047MPa abs S/C: 0.1713MPa abs (4/18 13:45現在)			
DAW 雰囲気温度	RPVベロシーラ: 119.8℃ HVH戻り: 96.8℃ (4/18 13:00現在)	RPVベロシーラ: ※1 HVH戻り: 132℃ (4/18 13:00現在)	RPVベロシーラ: 236.3℃ ※3 HVH戻り: 79.2℃ (4/18 13:10現在)			
CAMS放射線 モニタ	D/W (A) ※1 (B) ※1 S/C (A) 9.92×10 ⁻¹ Sv/h ※3 (B) 2.55×10 ⁰ Sv/h ※3 (4/18 13:00現在)	D/W (A) 2.56×10 ¹ Sv/h (B) 2.91×10 ¹ Sv/h S/C (A) 5.84×10 ⁻¹ Sv/h ※3 (B) 1.01×10 ⁰ Sv/h ※3 (4/18 13:00現在)	D/W (A) 1.58×10 ¹ Sv/h (B) 1.19×10 ¹ Sv/h S/C (A) 5.99×10 ⁻¹ Sv/h ※3 (B) 5.54×10 ⁻¹ Sv/h ※3 (4/18 13:45現在)		※2 (原子炉の除熱機能が維持されているた め監視対象外)	
S/C温度	A系: 53.5℃ B系: 53.3℃ (4/18 12:00現在)	A系: 75.2℃ B系: 75.5℃ (4/18 13:00現在)	A系: 43.6℃ B系: 43.6℃ (4/18 13:45現在)			
D/W設計使用圧力	0.384MPa g (0.485MPa abs)	0.384MPa g (0.485MPa abs)	0.384MPa g (0.485MPa abs)			
DAW最高使用圧力	0.427MPa g (0.528MPa abs)	0.427MPa g (0.528MPa abs)	0.427MPa g (0.528MPa abs)			
使用済燃料プール 温度	※1	71.0℃ (4/18 13:00現在)	※1	※1	35.9℃ (4/18 14:00現在)	34.0℃ (4/18 14:00現在)
FPCスキャナツタ バル	4500mm (4/18 12:00現在)	5100mm (4/18 13:00現在)	※1	4450mm (4/18 13:45現在)	※2	
電源	外部電源受電中 (P/C2C)			外部電源受電中 (P/C4D)		
その他情報				共用プール 33℃程度 (4/18 4:30)	Su: 非熱モード (4/18 9:50~)	Gu: SHCモード (4/17 10:27~)

圧力換算: ゲージ圧(MPa g) = 絶対圧(MPa abs) - 大気圧(標準大気圧 0.1013 MPa)
絶対圧(MPa abs) = ゲージ圧(MPa g) + 大気圧(標準大気圧 0.1013 MPa)

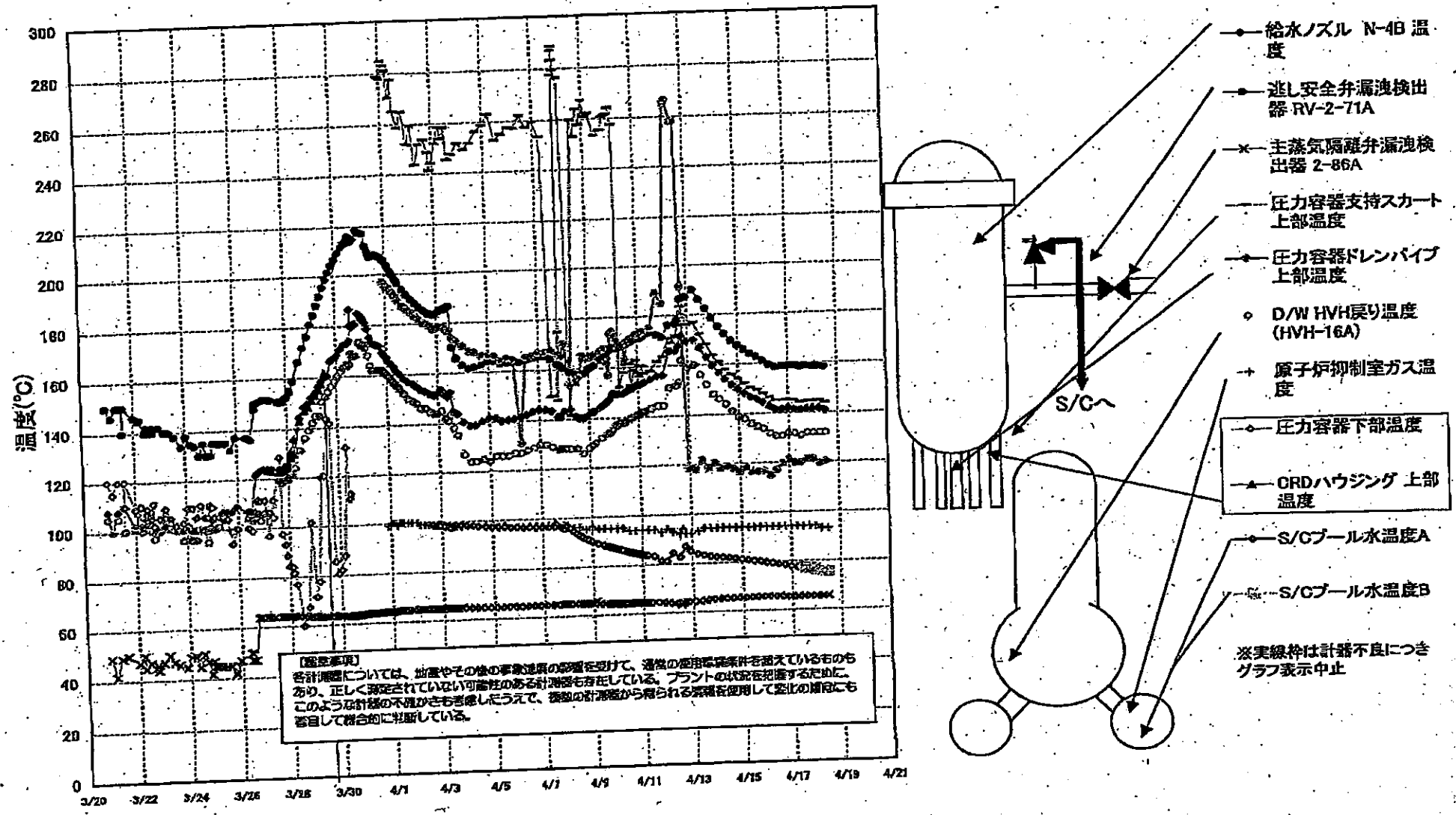
※1: 計器不良
※2: データ採取対象外
※3: 状況推移を継続確認中

2014年4月18日 14時00分現在 福島第一原子力発電所 原子炉監視室 記録用紙

1F-1 温度に関するパラメータ(代表点)

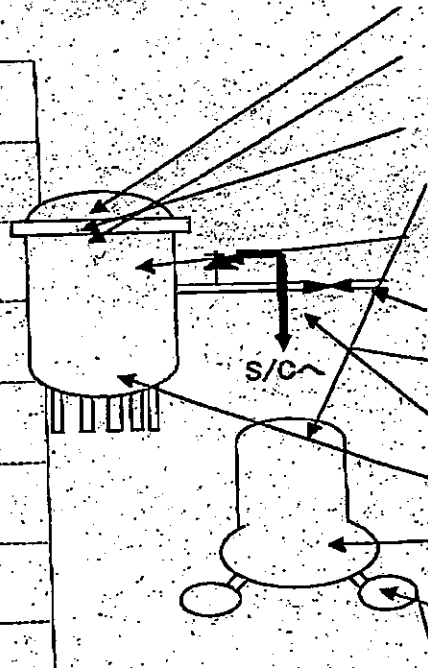
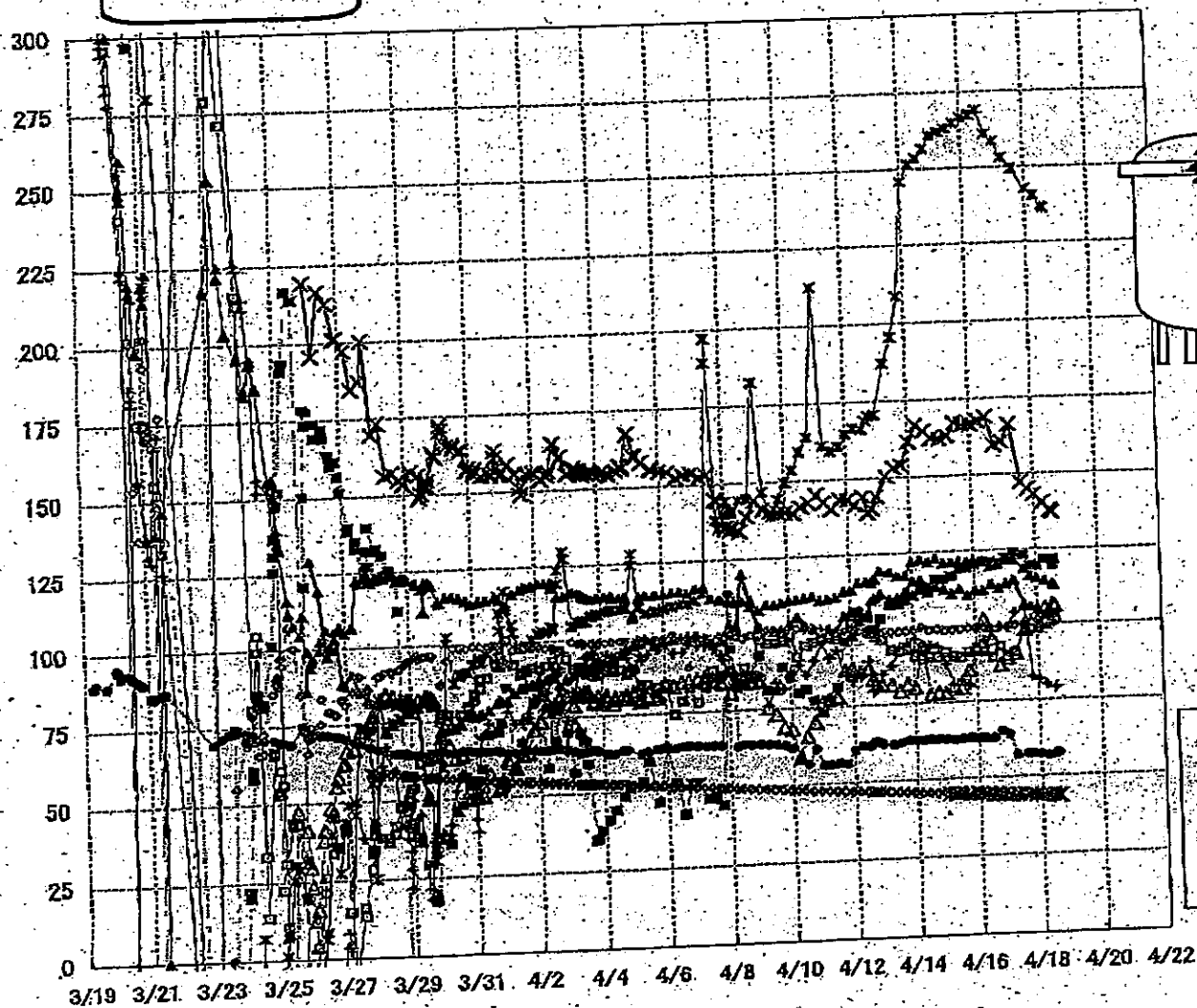


1F-2 温度に関するパラメータ(代表点)



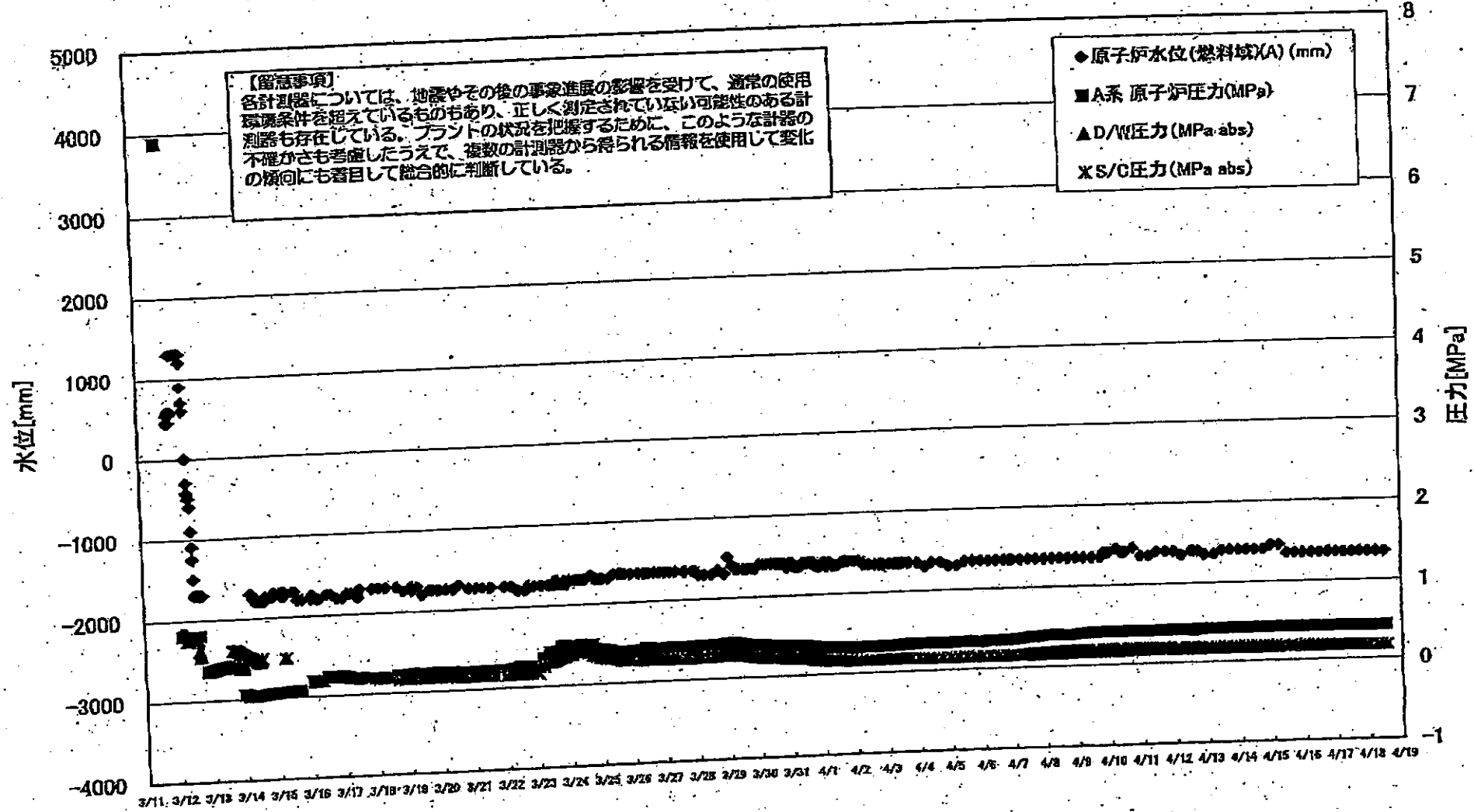
1F-3 温度に関するパラメータ(代表点)

3/22 22:36
計装用電源仮設復旧

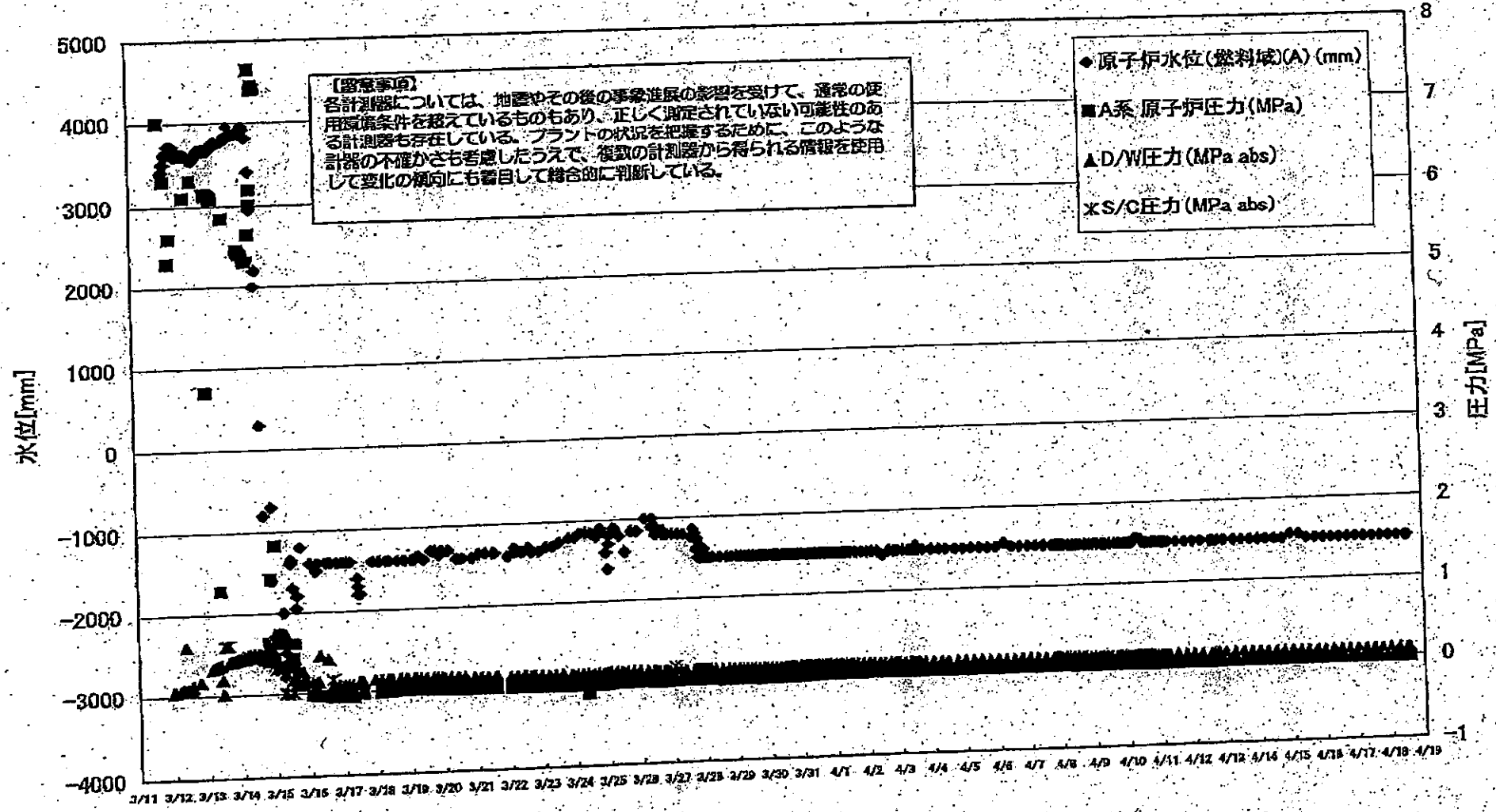


【留意事項】
各計測器については、地震やその後の事象進展の影響を受けて、通常の使用環境条件を超えているものもあり、正しく測定されていない可能性のある計測器も存在している。プラントの状況を把握するために、このような計器の不確かさも考慮し、複数の計測器から得られる情報を使用して変化の傾向にも着目して総合的に判断している。

1F1 水位・圧力に関するパラメータ



1F2. 水位・圧力に関するパラメータ



1F1 水位・圧力に関するパラメータ

【留意事項】
 各計測器については、地震やその後の事象進展の影響を受けて、通常の使用環境条件を逸しているものもあり、正しく測定されていない可能性のある計測器も存在している。
 プラントの状況を把握するために、このような計測の不確かさも考慮したうえで、複数の計測器から得られる情報を活用して変化の傾向にも着目して総合的に判断している。

日時	A系 原子炉 水位 (mm)	B系 原子炉 水位 (mm)	A系 原子炉圧 力 (MPa)	B系 原子炉 圧力 (MPa)	D/DMP 圧 力 (MPa abs)	S/C 圧力 (MPa abs)	CAMS D (MPa) (Sv/h)	CAMS B (MPa) (Sv/h)	CAMS S (G/A) (Sv/h)	CAMS S (G/B) (Sv/h)	備考
4/16 6:00	-1650	-1650	0.423	0.978	0.190	0.170			1.20	9.30	
4/16 9:00					0.185	0.170			1.20	9.26	
4/16 12:00	-1650	-1650	0.423	0.975	0.185	0.175			1.19	9.22	
4/16 15:00					0.185	0.170			1.19	9.17	
4/16 18:00	-1650	-1650	0.423	0.985	0.185	0.175			1.19	9.11	
4/16 21:00					0.180	0.175			1.18	9.08	
4/17 0:00	-1650	-1650	0.425	0.993	0.180	0.175			1.18	9.03	
4/17 3:00					0.180	0.175			1.16	8.91	
4/17 6:00	-1650	-1650	0.425	1.003	0.180	0.175			1.12	8.38	
4/17 9:00					0.180	0.175			1.09	7.55	
4/17 12:00	-1650	-1650	0.420	0.973	0.175	0.170			1.07	6.67	
4/17 15:00					0.180	0.175			1.06	5.93	
4/17 18:00	-1650	-1650	0.423	1.008	0.175	0.175			1.04	5.32	
4/17 21:00					0.175	0.170			1.03	4.77	
4/18 0:00	-1650	-1650	0.420	1.015	0.175	0.170			1.02	4.26	
4/18 6:00	-1650	-1650	0.423	1.030	0.170	0.170			1.00	3.30	
4/18 9:00					0.170	0.170			0.996	2.90	
4/18 12:00	-1650	-1650	0.428	1.035	0.170	0.170			0.992	2.56	
4/18 13:00					0.170	0.170			0.992	2.55	計器不良 計器不良

9/A

1F2 水位・圧力に関するパラメータ

【留意事項】
各計測器については、地震やその他の異常事態の影響を受けて、通常の使用状態と異なるものもあり、正しく測定されていない可能性のある計測器も存在している。
プラントの状況を把握するために、このような計測の不確かさも考慮し、最新の計測器から得られる情報を活用して変化の傾向にも着目して総合的に判断している。

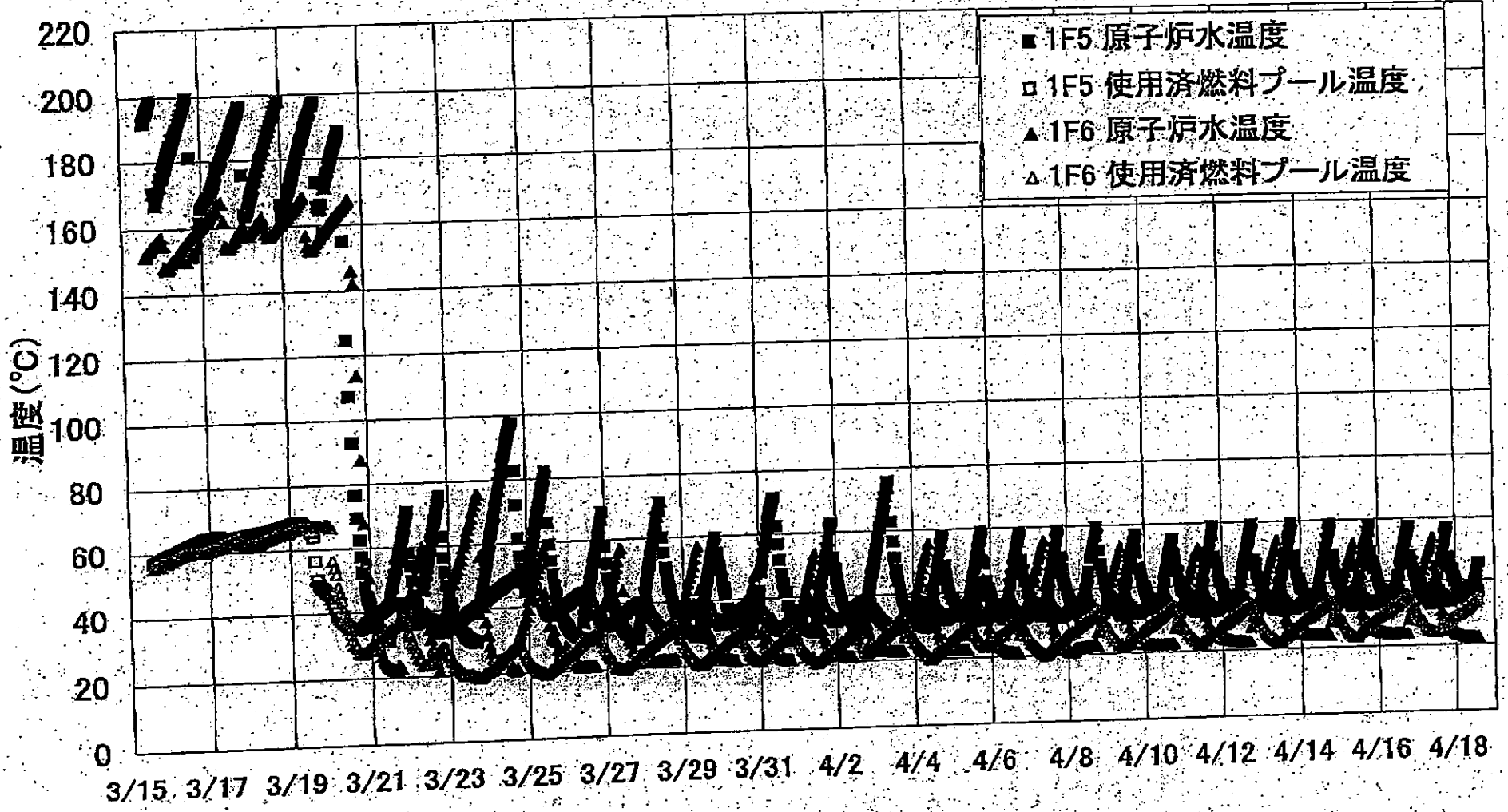
日時	原子炉水位 (燃料床)(A) (mm)	原子炉水位 (燃料床)(B) (mm)	A系 原子炉圧 力(MPa)	B系 原子炉 圧力(MPa)	D/W圧力 (MPa abs)	S/G圧力 (MPa abs)	CAMS D/W(A) (Sv/h)	CAMS D/W(B) (Sv/h)	CAMS S/G(A) (Sv/h)	CAMS S/G(B) (Sv/h)	中核線量 (mSv/h)	備考
4/14 12:00	-1500	-2050	-0.016	-0.021	0.090		27.4		0.637		0.09	
4/14 18:00	-1500	-2050	-0.018	-0.020	0.090		27.3		0.633		0.09	
4/15 0:00	-1450	-2050	-0.018	-0.023	0.090		27.1		0.629		0.09	
4/15 6:00	-1450	-2050	-0.018	-0.025	0.090		27.0		0.624		0.09	
4/15 12:00	-1500	-2100	-0.018	-0.023	0.090		26.9		0.620		0.10	
4/15 18:00	-1500	-2050	-0.018	-0.023	0.090		26.8	30.4	0.616	56.2	0.10	
4/16 0:00	-1500	-2100	-0.018	-0.023	0.085		26.6	30.2	0.612	70.0	0.08	
4/16 6:00	-1500	-2100	-0.018	-0.023	0.090		26.5	30.1	0.608	133.0	0.08	
4/16 12:00	-1500	-2100	-0.018	-0.025	0.090		26.4	30.0	0.608	135.0	0.09	
4/16 18:00	-1500	-2100	-0.020	-0.025	0.085		26.3	29.9	0.611	127.0	0.07	
4/16 18:00	-1500	-2100	-0.020	-0.025	0.085		26.2	29.8	0.608	113.0	0.08	
4/17 0:00	-1500	-2100	-0.023	-0.025	0.085		26.1	29.6	0.605	118.0	0.07	
4/17 6:00	-1500	-2100	-0.025	-0.025	0.085		26.0	29.5	0.600	121.0	0.07	
4/17 12:00	-1500	-2100	-0.023	-0.025	0.085		25.9	29.4	0.597	108.0	0.07	
4/17 18:00	-1500	-2100	-0.023	-0.025	0.085		25.8	29.3	0.592	108.0	0.06	
4/18 0:00	-1500	-2100	-0.023	-0.027	0.085		25.7	29.2	0.580	101.0	0.10	
4/18 6:00	-1500	-2100	-0.025	-0.029	0.085		25.6	29.1	0.584	101.0	0.08	
4/18 12:00	-1500	-2100	-0.023	-0.032	0.085		25.6	29.1	0.584	101.0	0.08	
4/18 13:00	-1500	-2100	-0.023	-0.032	0.085							計器不良

1F3 水位・圧力に関するパラメータ

【留意事項】
 各計測値については、地震やその他の事象進捗の影響を受けて、通常の使用環境条件を超えているものもあり、正しく測定されていない可能性のある計測値も存在している。
 プラントの状況を把握するために、このような計測の不確かさも考慮し、複数の計測値から得られる情報を活用して変化の傾向にも着目して総合的に判断している。

日付	水位 (mm)	圧力 (MPa)	A 原子炉圧力 (MPa)	B 原子炉圧力 (MPa)	1号圧力 (MPa)	2号圧力 (MPa)	GAMS (S/g)	GAMS (S/g)	GAMS (S/g)	GAMS (S/g)	中核線量 (mSv/h)	備考
4/11 12:00	-1900	-2250	-0.083	-0.017	0.1043	0.1699	17.7	13.2	0.681	0.632	0.075	
4/11 18:30	-1850	-2250	-0.083	-0.017	0.1043	0.1698	17.5	13.1	0.680	0.624	0.085	
4/12 0:00	-1850	-2250	-0.079	-0.015	0.1045	0.1696	17.5	13.1	0.675	0.620	0.090	
4/12 6:00	-1850	-2250	-0.079	-0.019	0.1052	0.1692	17.4	13.0	0.671	0.617	0.075	
4/12 12:00	-1850	-2250	-0.083	-0.017	0.1048	0.1689	17.3	12.9	0.668	0.613	0.08	
4/12 15:10	-1850	-2250	-0.085	-0.019	0.1048	0.1689	17.2	12.9	0.663	0.611	0.09	
4/12 18:00	-1850	-2250	-0.083	-0.019	0.1050	0.1689	17.2	12.9	0.662	0.609	0.08	
4/12 22:10	-1850	-2250	-0.086	-0.018	0.1055	0.1685	17.1	12.9	0.661	0.607	0.07	
4/13 6:00	-1850	-2250	-0.079	-0.019	0.1055	0.1680	17.0	12.8	0.657	0.603	0.085	
4/13 7:00	-1850	-2250	-0.079	-0.019	0.1054	0.1680	17.0	12.8	0.656	0.603	0.080	
4/13 12:10	-1750	-2200	-0.083	-0.023	0.1036	0.1677	16.9	12.7	0.653	0.600	0.080	
4/13 18:00	-1750	-2250	-0.085	-0.021	0.1036	0.1677	16.8	12.7	0.650	0.597	0.08	
4/14 0:00	-1750	-2250	-0.083	-0.017	0.1045	0.1673	16.7	12.6	0.647	0.595	0.08	
4/14 6:05	-1800	-2250	-0.083	-0.017	0.1045	0.1673	16.7	12.6	0.643	0.592	0.08	
4/14 12:00	-1800	-2250	-0.085	-0.017	0.1040	0.1671	16.6	12.5	0.640	0.589	0.08	
4/14 18:00	-1800	-2250	-0.085	-0.017	0.1041	0.1670	16.5	12.5	0.637	0.586	0.08	
4/15 0:00	-1800	-2250	-0.085	-0.019	0.1043	0.1664	16.5	12.4	0.634	0.584	0.08	
4/15 6:00	-1800	-2250	-0.083	-0.023	0.1043	0.1661	16.4	12.4	0.631	0.581	0.08	
4/15 12:00	-1800	-2250	-0.085	-0.021	0.1040	0.1661	16.3	12.4	0.628	0.579	0.08	
4/15 18:00	-1800	-2250	-0.087	-0.026	0.1033	0.1654	16.3	12.3	0.625	0.576	0.08	
4/16 0:00	-1800	-2250	-0.085	-0.028	0.1038	0.1656	17.3	12.3	0.622	0.574	0.08	
4/16 6:00	-1800	-2250	-0.085	-0.030	0.1038	0.1656	16.2	12.2	0.620	0.571	0.08	
4/16 12:10	-1800	-2250	-0.085	-0.023	0.1031	0.1654	20.0	12.2	0.616	0.568	0.11	
4/16 18:00	-1800	-2250	-0.083	-0.030	0.1034	0.1658	15.9	12.1	0.614	0.565	0.08	
4/17 0:00	-1800	-2250	-0.085	-0.032	0.1043	0.1666	15.9	12.1	0.611	0.564	0.07	
4/17 6:00	-1800	-2250	-0.083	-0.030	0.1047	0.1675	15.9	12.1	0.610	0.562	0.07	
4/17 14:00	-1800	-2250	-0.085	-0.030	0.1043	0.1684	15.8	12.0	0.607	0.560	0.07	
4/17 19:00	-1800	-2250	-0.083	-0.032	0.1045	0.1687	15.8	12.0	0.605	0.559	0.07	
4/18 0:00	-1800	-2250	-0.085	-0.034	0.1045	0.1696	15.8	11.9	0.604	0.557	0.065	
4/18 6:00	-1800	-2250	-0.081	-0.034	0.1048	0.1701	15.8	11.9	0.602	0.556	0.065	
4/18 12:00	-1800	-2250	-0.081	-0.034	0.1047	0.1710	15.8	11.9	0.600	0.554	0.065	
4/18 13:10	-1800	-2250	-0.085	-0.034	0.1047	0.1712	15.8	11.9	0.599	0.554	0.065	
4/18 13:45	-1800	-2250	-0.081	-0.034	0.1047	0.1713	15.8	11.9	0.599	0.554	0.065	

1F5/6 原子炉水温度、使用済燃料プール温度推移



13/14

1F5/6 原子炉水温度・使用済燃料プール温度

	1F5 原子炉水温度	1F5 使用済燃料プール温度	1F6 原子炉水温度	1F6 使用済燃料プール温度
4/16 17:00	52.6	34.2	23.8	34.5
4/16 18:00	55.3	33.7	23.6	35.0
4/16 19:00	57.7	33.2	27.8	35.5
4/16 20:00	48.2	33.1	29.3	35.0
4/16 12:00	38.5	37.4	23.7	32.5
4/16 13:00	41.8	37.0	23.8	33.0
4/16 14:00	45.3	35.7	23.9	33.5
4/16 15:00	47.8	35.1	23.9	34.0
4/16 16:00	49.9	34.7	24.0	34.0
4/16 17:00	52.6	34.2	23.9	34.5
4/16 18:00	55.3	33.7	23.8	35.0
4/16 19:00	57.7	33.2	27.8	35.5
4/16 20:00	48.2	33.1	29.3	35.0
4/16 21:00	45.9	33.3	30.7	32.0
4/16 22:00	43.6	33.7	32.8	31.5
4/16 23:00	41.7	34.1	34.8	31.0
4/17 0:00	40.1	34.3	36.8	30.0
4/17 1:00	38.7	34.8	38.3	28.0
4/17 2:00	37.7	35.1	39.8	28.0
4/17 3:00	36.6	35.3	41.4	27.5
4/17 4:00	35.5	35.9	43.5	27.0
4/17 5:00	34.7	36.2	45.2	26.0
4/17 6:00	34.0	36.6	47.0	25.0
4/17 7:00	33.5	36.9	48.8	24.5
4/17 8:00	33.0	37.2	50.4	24.5
4/17 9:00	32.6	37.7	52.1	24.0
4/17 10:00	33.3	37.9	53.8	24.0
4/17 11:00	36.0	37.9	44.8	24.0
4/17 12:00	36.9	37.8	39.6	24.0
4/17 13:00	42.2	36.9	35.5	24.5
4/17 14:00	44.4	35.9	33.3	24.5
4/17 15:00	47.2	35.4	30.8	25.0
4/17 16:00	48.5	34.9	29.3	26.0
4/17 17:00	51.9	34.4	28.1	26.0
4/17 18:00	55.1	33.7	26.8	26.5
4/17 19:00	57.0	33.4	28.1	27.0
4/17 20:00	47.5	33.3	25.4	27.5
4/17 21:00	46.5	33.5	24.9	28.0
4/17 22:00	43.4	33.9	24.5	28.0
4/17 23:00	41.4	34.3	24.1	28.5
4/18 0:00	39.8	34.6	20.7	29.0
4/18 1:00	38.5	35.0	23.4	29.0
4/18 2:00	37.5	35.3	23.1	28.5
4/18 3:00	38.4	35.6	22.9	29.5
4/18 4:00	35.5	36.1	22.6	30.0
4/18 5:00	34.8	36.3	22.5	30.5
4/18 6:00	34.2	36.7	22.4	30.5
4/18 7:00	33.5	37.2	22.3	31.0
4/18 8:00	33.2	37.4	22.2	31.5
4/18 9:00	32.8	37.8	22.1	32.0
4/18 10:00	33.8	38.1	22.1	32.5
4/18 11:00	36.8	38.0	22.1	33.0
4/18 12:00	39.9	37.9	22.1	33.0
4/18 13:00	42.4	37.2	22.1	33.5
4/18 14:00	45.5	35.9	22.0	34.0