

福島第一原子力発電所 プラント関連パラメータ

3月21日 05:00現在

号機	1u	2u	3u	4u	5u	6u
注水状況	消火系ラインを用いた海水注入中。 流量 2m³/hr (本設計器 (3/21 03:00))	消火系ラインを用いた海水注入中。 流量 20m³/hr (本設計器 (3/21 03:00))	消火系ラインを用いた海水注入中。 流量 1m³/hr (本設計器 (3/20 04:00))	停止中	停止中	停止中
原子炉水位	燃料域A: -1750mm 燃料域B: -1800mm (3/21 03:00 現在)	燃料域A: -1350mm (3/21 03:00 現在)	燃料域A: -1650mm 燃料域B: -1950mm (3/21 04:00 現在)	-	停止域 2104mm (3/21 05:00 現在)	停止域 1764mm (3/21 05:00 現在)
原子炉圧力	0.194MPag (A) 0.158MPag (B) (3/21 03:00 現在)	-0.018MPag (A) -0.020MPag (B) (3/21 03:00 現在)	-0.027MPag (C) 0.214MPag (A) (3/21 04:00 現在)	-	0.008MPag (3/21 05:00 現在)	0.008MPag (3/21 05:00 現在)
原子炉水温度	-			-	34.4°C (3/21 05:00 現在)	28.2°C (3/21 05:00 現在)
D/W・S/C圧力	D/W 0.16 MPaabs S/C 0.16 MPaabs (3/21 03:00 現在)	D/W 0.12MPaabs S/C ダウンスケール (3/21 03:00 現在)	D/W 0.160MPaabs S/C ダウンスケール (3/21 04:00 現在)	-		
CAMS	D/W 4.66×10¹Sv/h S/C 3.85×10¹Sv/h (3/21 03:00 現在)	D/W 6.01×10¹Sv/h S/C 2.09×10⁰Sv/h (3/21 03:00 現在)	D/W 6.92×10¹Sv/h S/C 1.88×10⁰Sv/h (3/21 04:00 現在)	-		
D/W設計使用圧力	384kPag	384kPag	384kPag	-		
D/W最高使用圧力	427kPag	427kPag	427kPag	-		
使用済燃料プール 水温度	-			34°C (3/14 4:08)	39.5°C (3/21 05:00 現在)	32.0°C (3/21 05:00 現在)
電源	1Aトリップ 1Bトリップ	2Aトリップ 2Bトリップ	3Aトリップ 3Bトリップ	4A 地震時点検中 につき使用不可 4Bトリップ	5Aトリップ 5Bトリップ	6A動作中 6B動作中 HPCSリッパ
その他情報	3u: 3:58 に炉圧B→A切替 (指示不良のため)			共用プール: 57°C程度 (3/19 9時頃)		

圧力換算 ゲージ圧(MPa g) = 絶対圧(MPa abs) - 大気圧(標準大気圧 0.1013 MPa)  
絶対圧(MPa abs) = ゲージ圧(MPa g) + 大気圧(標準大気圧 0.1013 MPa)

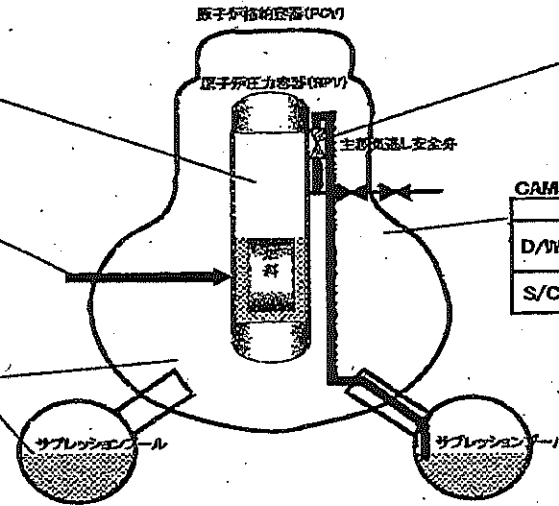
本店情報班 (914855)  
1F 情報班 (9632507)

福島第一原子力発電所1, 2, 3号機の主要パラメータ

RPV	1F1	1F2	1F3
水位A(mm)	-1750(3/21 03:00)	-1350(3/21 03:00)	-1650(3/21 04:00)
水位B(mm)	-1800(3/21 03:00)	-	-1950(3/21 04:00)
圧力AorC(MPa <sub>g</sub> )	0.194(3/21 03:00)	-0.018(3/21 03:00)	-0.027(3/21 04:00)
圧力B(MPa <sub>g</sub> )	0.158(3/21 03:00)	-0.020(3/21 03:00)	0.214(3/21 04:00)
炉水温度(°C)	-	-	-

注水状況	1F1	1F2	1F3
	消火系ラインを用いた海水注入中	消火系ラインを用いた海水注入中	消火系ラインを用いた海水注入中

D/W, S/C	1F1	1F2	1F3
D/W圧力(MPa <sub>abs</sub> )	0.16(3/21 03:00)	0.12(3/21 03:00)	0.160(3/21 04:00)
S/C圧力(MPa <sub>abs</sub> )	0.16(3/21 03:00)	D/S	D/S
S/C温度(°C)	-	-	-



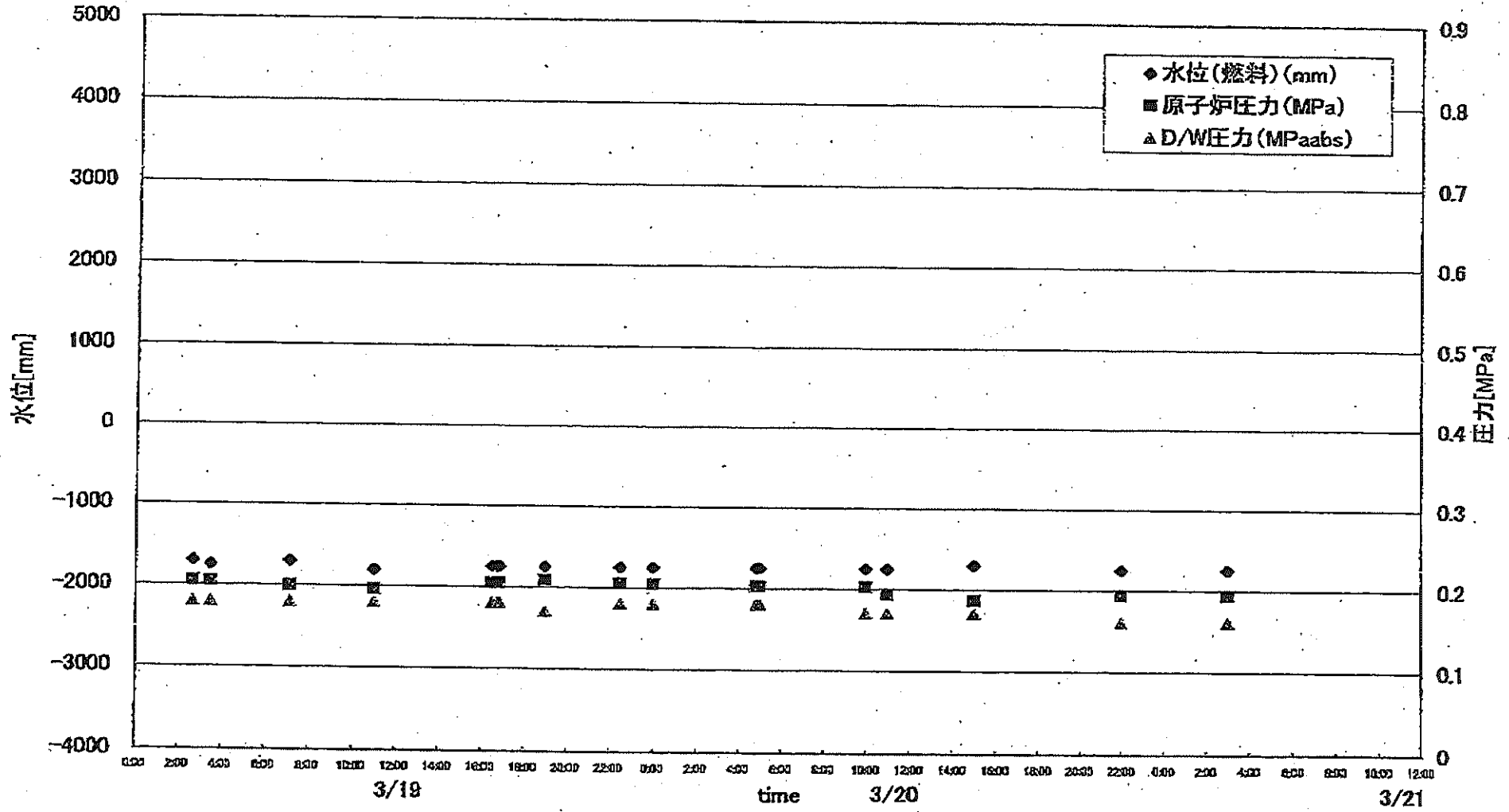
SRV閉鎖状態	1F1	1F2	1F3
	不明	不明	不明

状況の確認ができない状態。

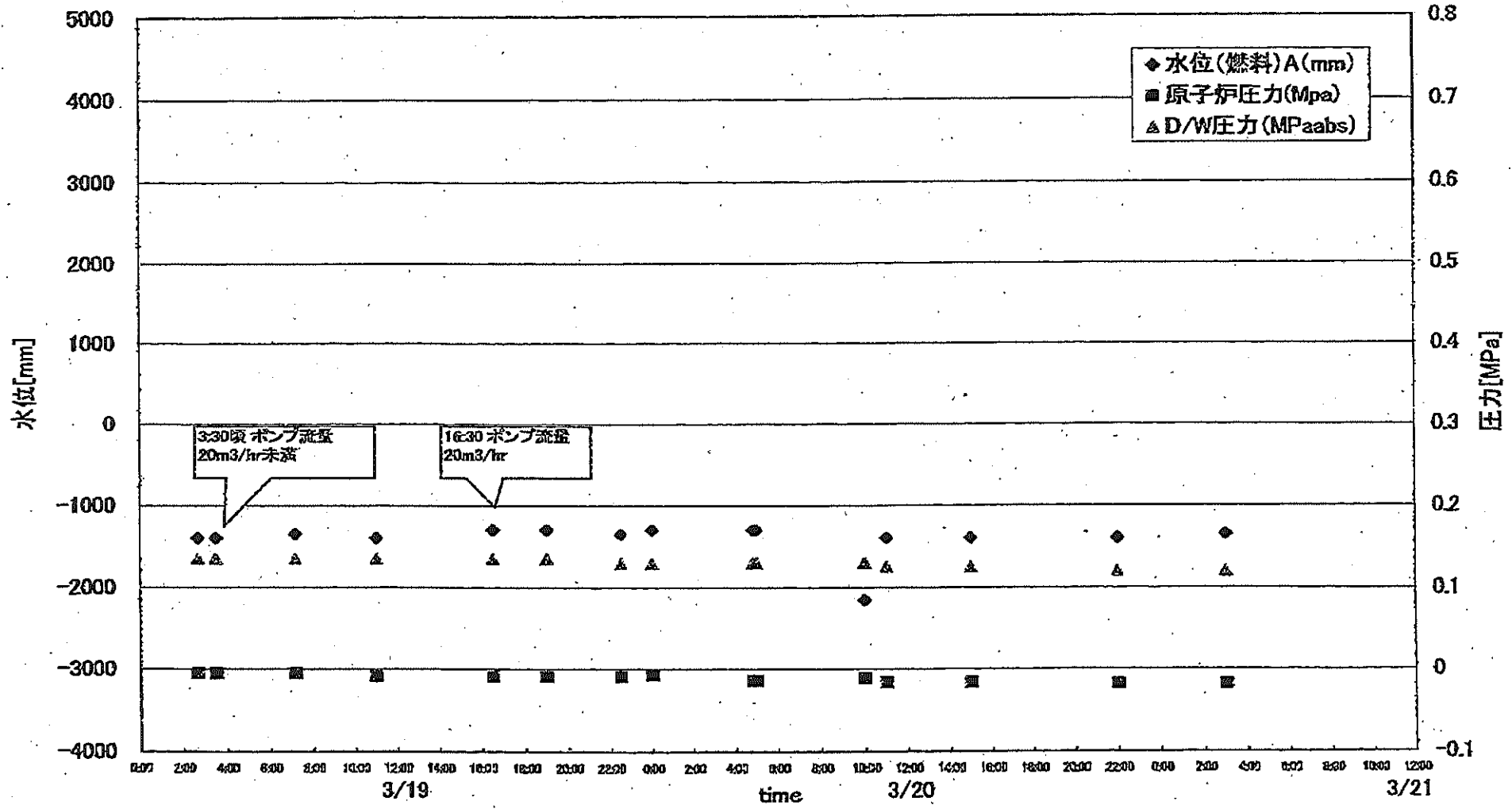
CAMS	1F1	1F2	1F3
D/W(Sv/h)	46.8(3/21 03:00)	60.1(3/21 03:00)	69.2(3/21 04:00)
S/C(Sv/h)	38.5(3/21 03:00)	2.09(3/21 03:00)	1.88(3/21 04:00)

主要パラメータの測定点

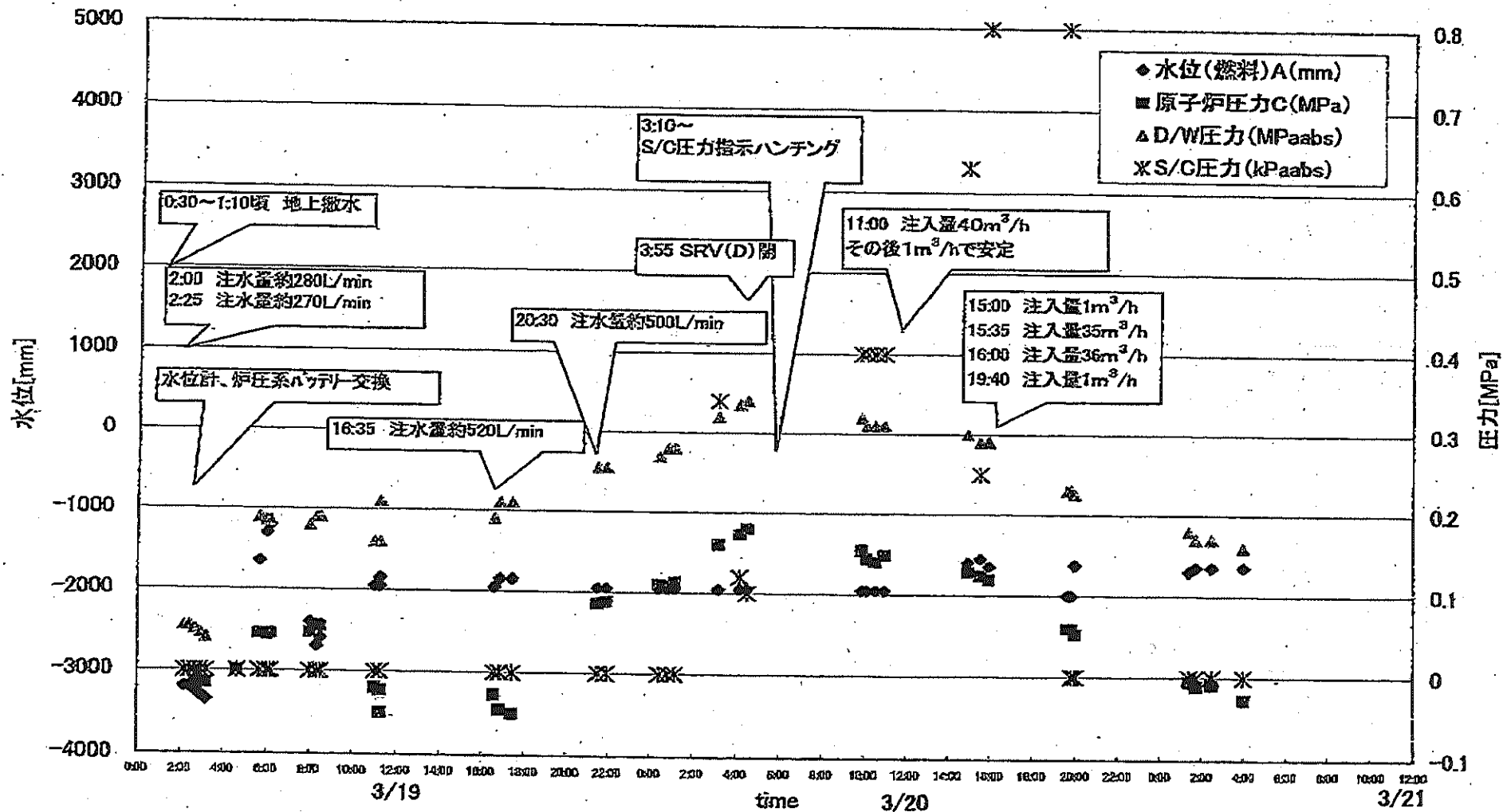
# 1F1 プラントパラメータ



# 1F2 プラントパラメータ

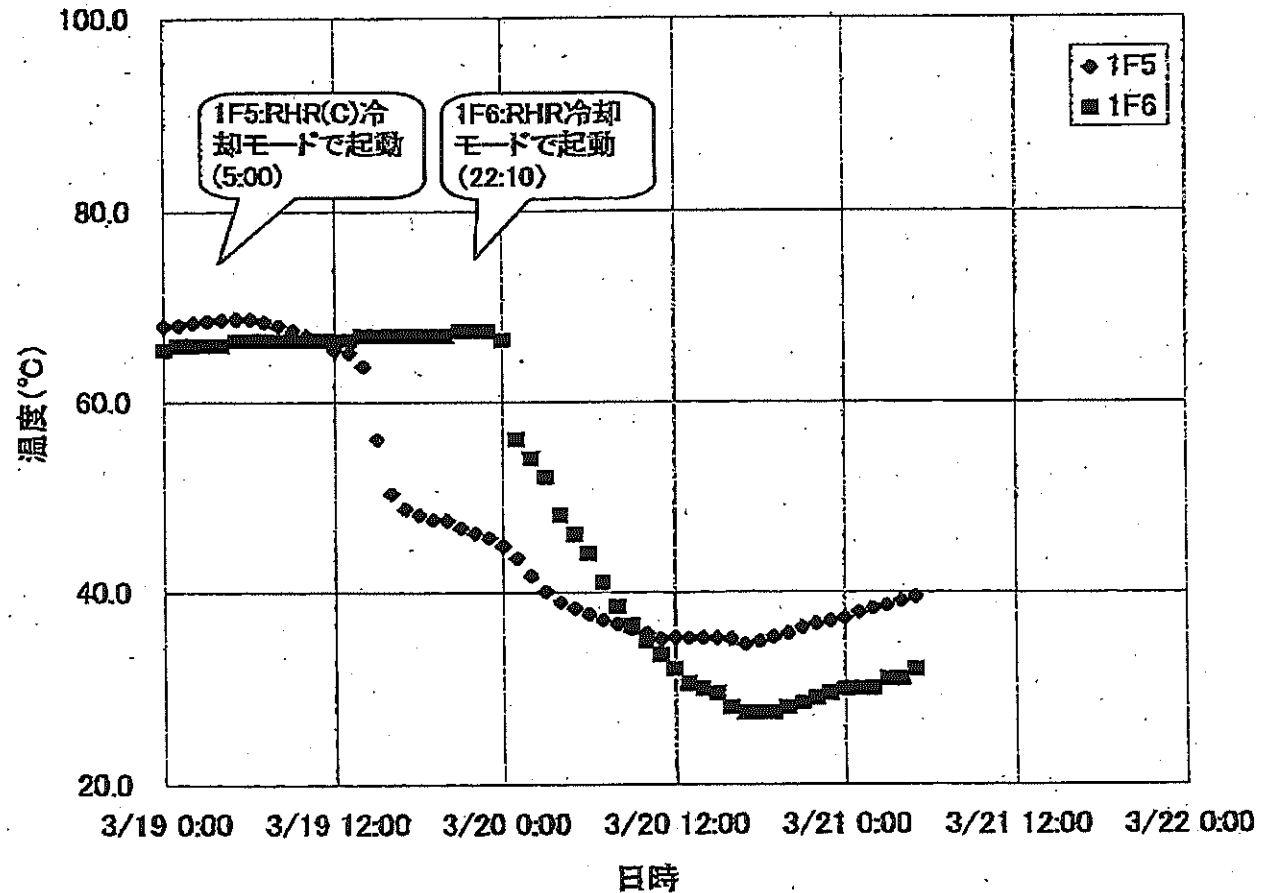


### 1F3 プラントパラメータ



	1F5	1F6
2011/3/20 11:00	35.1	33.5
2011/3/20 12:00	35.3	32.0
2011/3/20 13:00	35.2	30.5
2011/3/20 14:00	35.2	30.0
2011/3/20 15:00	35.2	29.5
2011/3/20 16:00	35.1	28.0
2011/3/20 17:00	34.6	27.5
2011/3/20 18:00	34.9	27.5
2011/3/20 19:00	35.3	27.5
2011/3/20 20:00	35.7	28.0
2011/3/20 21:00	36.3	28.5
2011/3/20 22:00	36.7	29.0
2011/3/20 23:00	37.0	29.5
2011/3/21 0:00	37.3	30.0
2011/3/21 1:00	37.9	30.0
2011/3/21 2:00	38.3	30.0
2011/3/21 3:00	38.6	31.0
2011/3/21 4:00	39.1	31.0
2011/3/21 5:00	39.5	32.0

SFP温度推移



1F-1プラント関連パラメータ

1aプラントデータ(可能な限りの更新)

	2011/3/20								2011/3/21
	3/19 22:30	3/20 0:00	3/20 4:50	3/20 5:00	3/20 10:00	3/20 11:00	3/20 15:00	3/20 22:00	3/21 3:00
水位(燃料)(mm)	22:30 -1750	0:00 -1750	4:50 -1750	5:00 -1750	10:00 -1750	11:00 -1750	15:00 -1700	22:00 -1750	3:00 -1750
原子炉圧力(MPa)	0.205	0.205	0.203	0.203	0.203	0.194	0.187	0.194	0.194
D/W圧力(MPaabs)	0.18	0.18	0.18	0.18	0.17	0.17	0.17	0.16	0.16
S/C圧力(MPaabs)	0.17	0.17	0.17	0.17	0.16	0.16	0.16	0.16	0.16
炉圧(もう一方の計器によるもの)	0.164	0.167	0.162	0.162	0.164	0.16	0.158	0.16	0.158
CAMS-D/W	24.9	18.9	12	11.1	38.3	27.6	12	48	46.6
CAMS-S/C	42.1	41.9	41.3	41.2	40.7	40.5	40.0	39.1	38.5
水位(もう一方の計器によるもの)	-1750	-1750	-1750	-1750	-1750	-1750	-1750	-1800	-1800
	注水量 <sup>*1</sup> 2m <sup>3</sup> /hr 0.62MPa	注水量 <sup>*1</sup> 2m <sup>3</sup> /hr 0.78MPa	注水量 <sup>*1</sup> 2m <sup>3</sup> /hr	注水量 <sup>*1</sup> 2m <sup>3</sup> /hr				注水量 <sup>*1</sup> 2m <sup>3</sup> /hr 1.0MPa(17:40)	注水量 <sup>*1</sup> 2m <sup>3</sup> /hr 0.95Pa

\*1 ローカット  
を解除

7777

7777

7777

1F-2プラント関連パラメータ

<続き>2uプラントデータ(可能な限りの更新)

	2011/3/20													2011/3/21
	3/19 7:10	3/19 11:00	3/19 16:30	3/19 19:00	3/19 22:30	3/20 0:00	3/20 4:30	3/20 5:00	3/20 10:00	3/20 11:00	3/20 15:00	3/20 22:00	3/21 3:00	
	7:10	11:00	16:30	19:00	22:30	0:00	4:59	5:00	10:00	11:00	15:00	22:00	3:00	
水位(燃料)A(mm)	-1350	-1400	-1300	-1300	-1350	-1300	-1300	-1300	-2150	-1400	-1400	-1400	-1350	
原子炉圧力A(MPa)	-0.005	-0.009	-0.009	-0.009	-0.009	-0.007	-0.014	-0.014	-0.011	-0.016	-0.016	-0.018	-0.018	
D/W圧力(MPaabs)	0.135	0.135	0.135	0.135	0.130	0.130	0.130	0.130	0.130	0.125	0.125	0.120	0.120	
S/C圧力(MPaabs)	DS	DS	DS	DS	DS	DS	DS	DS	DS	DS	DS	DS	DS	
GAMS D/W	70.6	69.6	68.3	67.6	65.8	65.8	69.7	64.7	63.6	13.4	62.5	61.2	60.1	
GAMS S/C	2.29	2.27	2.26	2.25	2.20	2.20	2.18	2.17	2.16	2.15	2.13	2.11	2.09	

主要なイベントを欄外に適宜記載してください。

備考

ポンプ流量  
20m<sup>3</sup>/hr  
(16:30~)

中操線量  
0.6mSv/h



1F-3プラント関連パラメータ

3号プラントデータ(可能な限りの更新)

2011/3/21

	3/20 3:10	3/20 4:10	3/20 4:30	3/20 9:55	3/20 10:10	3/20 10:35	3/20 11:00	3/20 15:00	3/20 15:35	3/20 18:00	3/20 19:40	3/20 19:50	3/20 20:00	3/21 1:25	3/21 1:45	3/21 2:30	3/21 4:00
水位(燃料)A(mm)	-1950	-1950	-1950	-1950	-1950	-1950	-1950	-1600	-1550	-1650	-2000	-2000	-1625	-1700	-1850	-1650	-1650
水位(燃料)B(mm)	-2250	-2300	-2300	-2350	-2350	-2300	-2350	-2000	-2000	-2000	-2000	-2000	-1900	-2000	-1850	-2000	-1950
原子炉圧力C(MPa)	0.160	0.173	0.180	0.155	0.144	0.140	0.149	0.128	0.124	0.119	0.059	0.059	0.052	-0.005	-0.011	-0.009	-0.027
原子炉圧力BarA(MPa)	0.198	0.209	0.216	0.191	0.185	0.180	0.189	0.164	0.167	0.162	0.101	0.101	0.099	9.495	12.252	11.408	0.214
D/W圧力(MPaabs)	0.320	0.335	0.340	0.320	0.310	0.310	0.310	0.300	0.290	0.290	0.230	0.230	0.225	0.180	0.170	0.170	0.160
S/C圧力(kPaabs)	DS~340	DS~120	DS~100	400~OS	400~OS	400~OS	400~OS	DS~630	DS~250	DS~800	DS~800	DS	DS	DS	DS	DS	DS
(参考)S/C圧力(MPaabs)	0.34	0.12	0.1	0.4	0.4	0.4	0.4	0.63	0.25	0.8	0.8	DS	DS	DS	DS	DS	DS
CAMS-D/W(A)	72.0	70.5	69.6	70.8	71.1	70.8	70.9	72.0	71.8	71.7	71.1	71.1	71.0	69.9	69.7	69.6	69.2
CAMS-D/W(B)	64.7	64.5	64.7	63.1	62.9	62.8	62.8	63.0	62.9	62.8	62.7	62.7	62.5	61.4	61.2	61.0	60.5
CAMS-S/C(A)	3.08	3.07	3.07	2.30	2.23	2.18	2.20	2.02	2.01	2.00	1.93	1.93	1.92	1.88	1.88	1.87	1.88
CAMS-S/C(B)	3.04	2.88	2.86	2.31	2.25	2.23	2.25	2.11	2.09	2.08	2.05	2.05	2.05	2.00	2.00	2.00	1.99

中操検量: 0.33mSv/h  
 中操検量: 0.33mSv/h  
 中操検量: 0.33mSv/h

中操検量: 0.33mSv/h  
 中操検量: 0.33mSv/h  
 中操検量: 0.33mSv/h  
 中操検量: 0.33mSv/h  
 中操検量: 0.33mSv/h  
 中操検量: 0.33mSv/h  
 中操検量: 0.31mSv/h  
 中操検量: 0.30mSv/h  
 中操検量: 0.28mSv/h  
 中操検量: 0.28mSv/h

注水量  
 1m³/h  
 (注入流量計)

SRV(D)  
 開操作

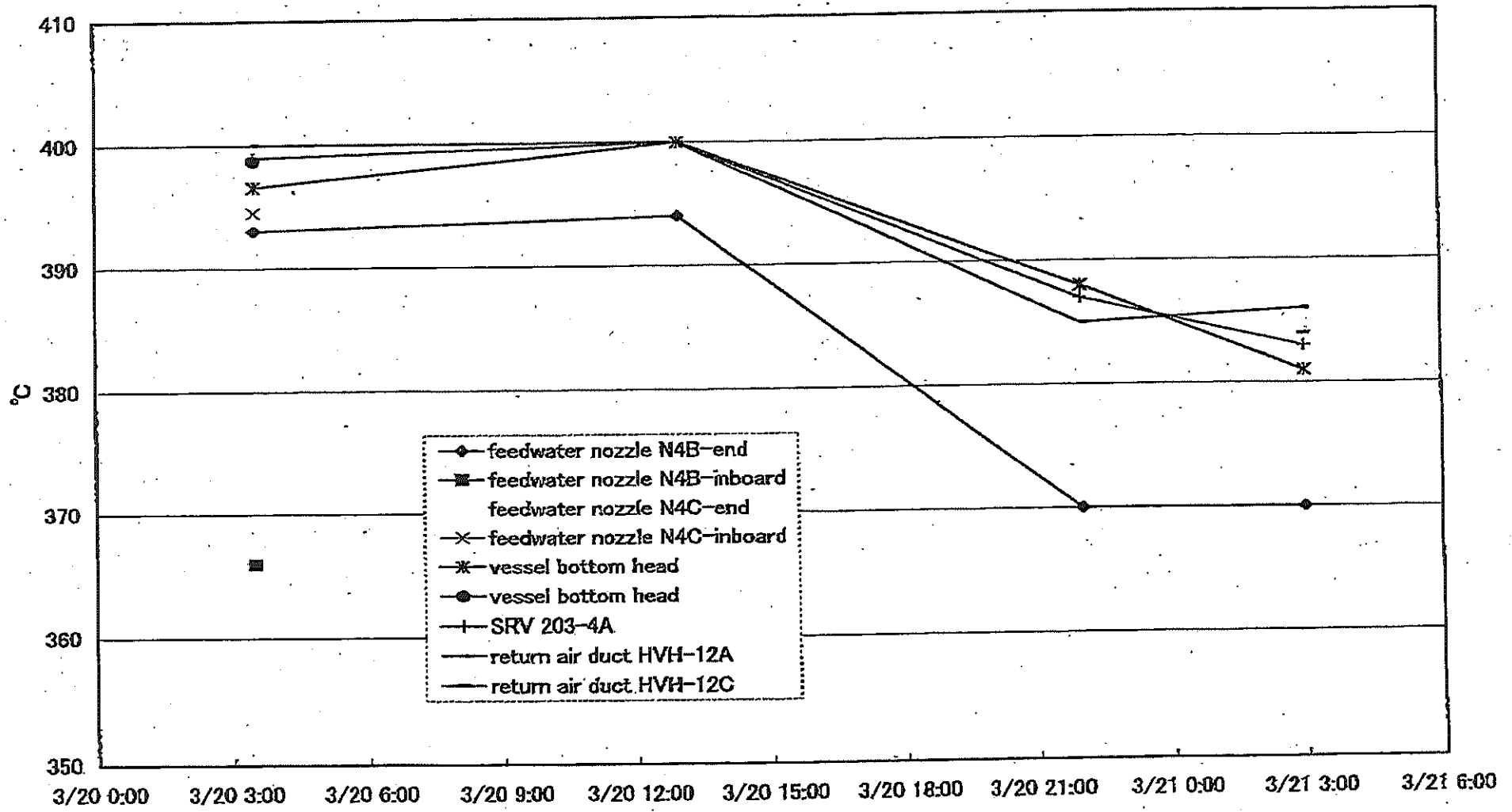
注水量  
 40m³/h  
 (注入流量計)  
 その後  
 1m³/h  
 で安全

注水量 注水量 注水量 注水量 注水量 注水量 注水量 注水量 注水量  
 35m³/h 36m³/h 36m³/h 1m³/h 1m³/h 1m³/h 45m³/h 47m³/h 1m³/h

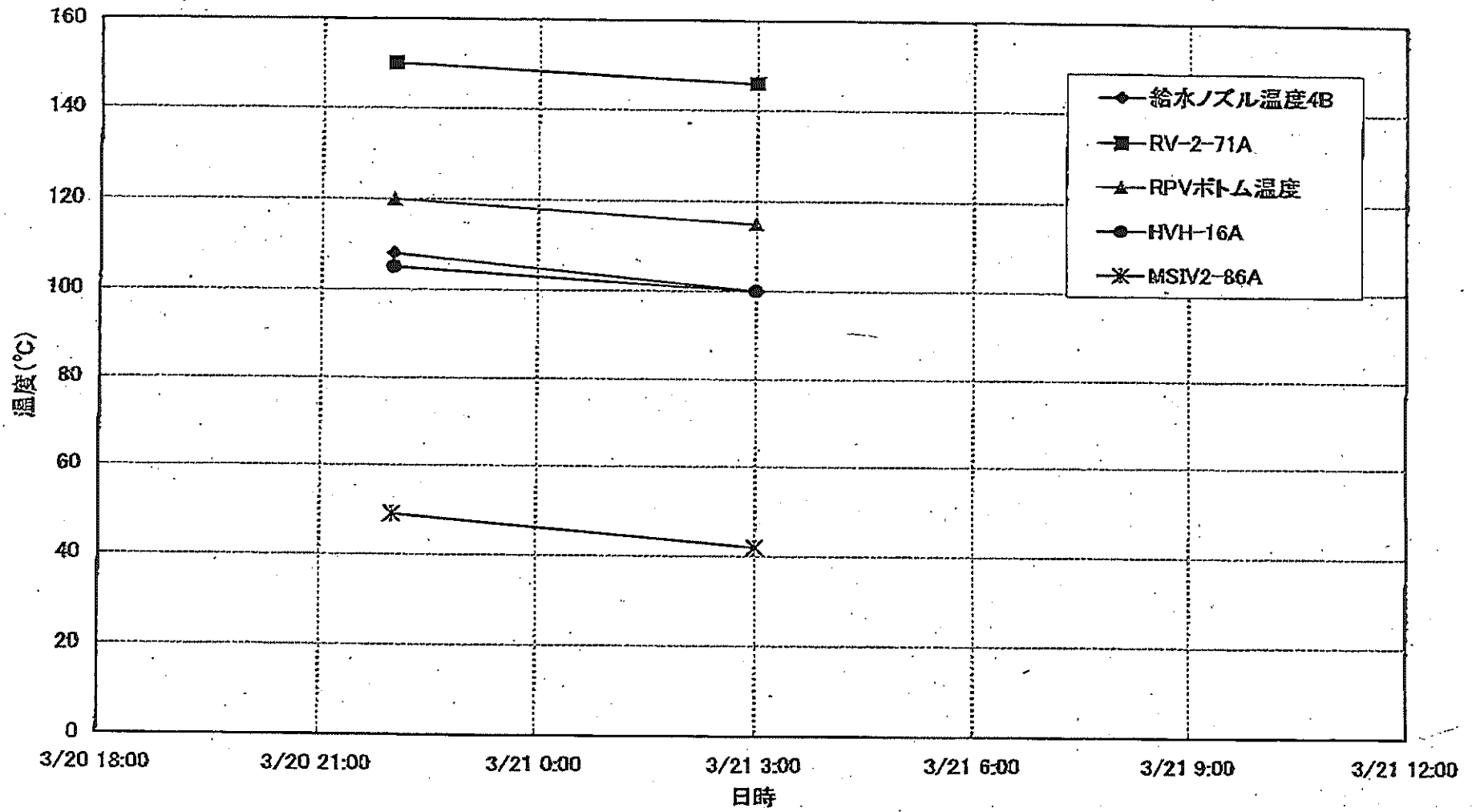
炉圧B: W二  
 口のゆるみ  
 手直し  
 炉圧B→A切  
 替(3:58)

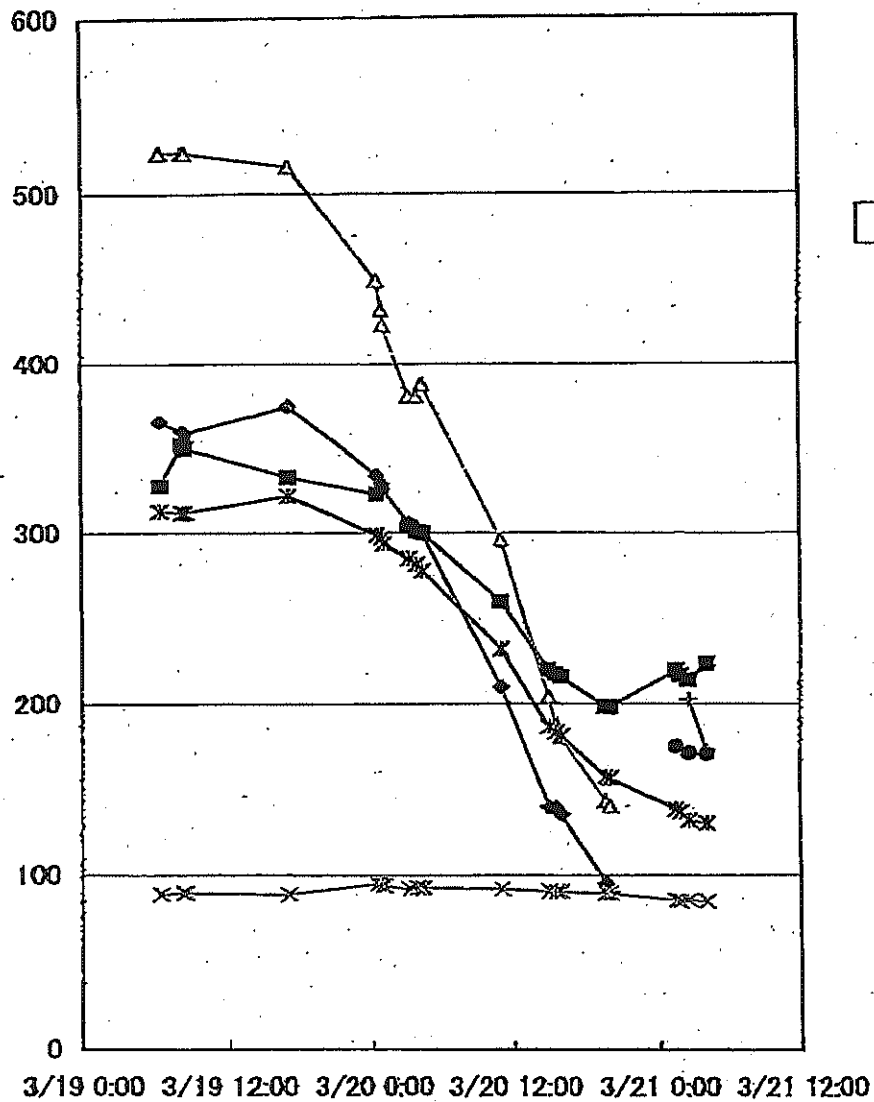
7777  
 7  
 11  
 2  
 3  
 4  
 5  
 6  
 7  
 8  
 9  
 10  
 11  
 12  
 13  
 14  
 15  
 16  
 17  
 18  
 19  
 20  
 21  
 22  
 23  
 24  
 25  
 26  
 27  
 28  
 29  
 30  
 31  
 32  
 33  
 34  
 35  
 36  
 37  
 38  
 39  
 40  
 41  
 42  
 43  
 44  
 45  
 46  
 47  
 48  
 49  
 50  
 51  
 52  
 53  
 54  
 55  
 56  
 57  
 58  
 59  
 60  
 61  
 62  
 63  
 64  
 65  
 66  
 67  
 68  
 69  
 70  
 71  
 72  
 73  
 74  
 75  
 76  
 77  
 78  
 79  
 80  
 81  
 82  
 83  
 84  
 85  
 86  
 87  
 88  
 89  
 90  
 91  
 92  
 93  
 94  
 95  
 96  
 97  
 98  
 99  
 100

(F-1RPV-PCV温度)

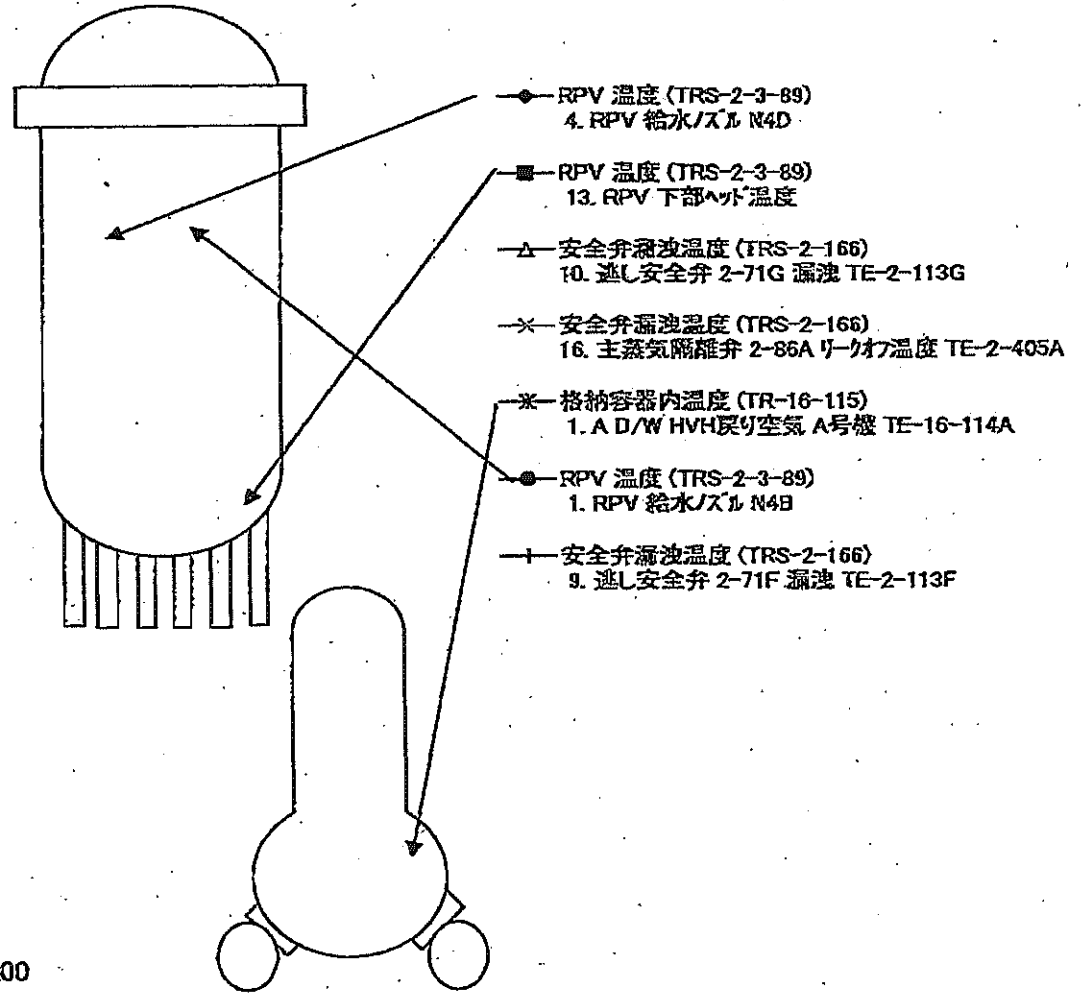


1F-2 RPV・PCV温度





### 1F-3 RPV/PCV温度



福島第一原子力発電所 プラント関連パラ

3月21日 11:00現在

号機	1u	2u	3u	4u	5u	6u
注水状況	消火系ラインを用いた海水注入中。 流量 2m <sup>3</sup> /hr (本設計器) (3/21 08:00)	消火系ラインを用いた海水注入中。 流量 20m <sup>3</sup> /hr (本設計器) (3/21 08:00)	消火系ラインを用いた海水注入中。 流量 1m <sup>3</sup> /hr (本設計器) (3/21 10:00)	停止中	停止中	停止中
原子炉水位	燃料域A: -1750mm 燃料域B: -1750mm (3/21 08:00 現在)	燃料域A: -1350mm (3/21 08:00 現在)	燃料域A: -2550mm ← 1F3 水位変化 燃料域B: -2750mm 理由は確認中 (3/21 10:00 現在)		停止域 2033mm (3/21 11:00 現在)	停止域 1629mm (3/21 11:00 現在)
原子炉圧力	0.196MPag (A) 0.164MPag (B) (3/21 08:00 現在)	-0.020MPag (A) -0.020MPag (B) (3/21 08:00 現在)	-0.045MPag (C) -0.529MPag (A) (3/21 10:00 現在)	-	0.007MPag (3/21 11:00 現在)	0.005MPag (3/21 11:00 現在)
原子炉水温度					31.2℃ (3/21 11:00 現在)	23.1℃ (3/21 11:00 現在)
D/W・S/C 圧力	D/W 0.16 MPaabs S/C 0.16 MPaabs (3/21 08:00 現在)	D/W 0.12MPaabs S/C ダウンスケール (3/21 08:00 現在)	D/W 0.120MPaabs S/C ダウンスケール (3/21 10:00 現在)			
CAMS	D/W 4.71×10 <sup>4</sup> Sv/h S/C 3.79×10 <sup>4</sup> Sv/h (3/21 08:00 現在)	D/W 5.91×10 <sup>4</sup> Sv/h S/C 2.06×10 <sup>4</sup> Sv/h (3/21 08:00 現在)	D/W 6.74×10 <sup>4</sup> Sv/h S/C 1.86×10 <sup>4</sup> Sv/h (3/21 10:00 現在)			
D/W 設計使用圧力	384kPag	384kPag	384kPag			
D/W 最高使用圧力	427kPag	427kPag	427kPag			
使用済燃料プール 水温度		49℃ (3/21 8:00 現在)		84℃ (3/14 4:08)	419℃ (3/21 11:00 現在)	340℃ (3/21 11:00 現在)
電源	1Aトリップ 1Bトリップ	2Aトリップ 2Bトリップ	3Aトリップ 3Bトリップ	4A 地震時点検中 につき使用不可 4Bトリップ	5Aトリップ 5Bトリップ	6A 動作中 6B 動作中 HPCS 動作
その他情報				共用プール: 57℃程度 (3/19 9時頃)		

圧力換算 ゲージ圧(MPag) = 絶対圧(MPa abs) - 大気圧(標準大気圧 0.1013 MPa)  
絶対圧(MPa abs) = ゲージ圧(MPag) + 大気圧(標準大気圧 0.1013 MPa)

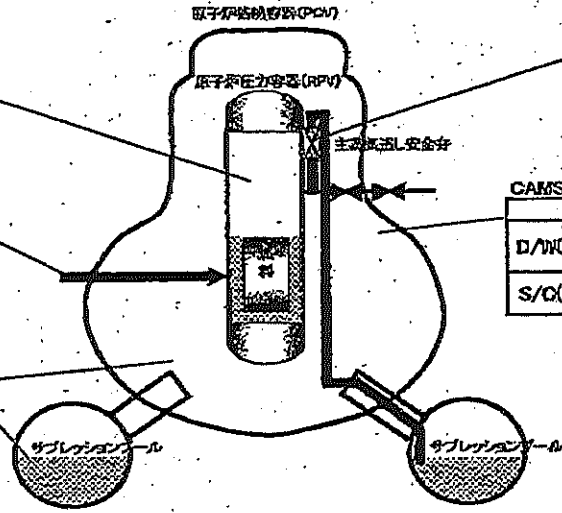
本店情報班 (914855)  
1F 情報班 (9632507)

福島第一原子力発電所1, 2, 3号機の主要パラメータ

RPV	1F1	1F2	1F3
水位A(mm)	-1750(3/21 08:00)	-1350(3/21 08:00)	-2550(3/21 10:00)
水位B(mm)	-1750(3/21 08:00)	-	-2750(3/21 10:00)
圧力AorC(MPa <sub>g</sub> )	0.108(3/21 08:00)	-0.020(3/21 08:00)	-0.045(3/21 10:00)
圧力B(MPa <sub>g</sub> )	0.164(3/21 08:00)	-0.020(3/21 08:00)	-0.528(3/21 10:00)
炉水温度(°C)	-	-	-

注水状況	1F1	1F2	1F3
	羽火系ラインを用いた海水注入中	羽火系ラインを用いた海水注入中	羽火系ラインを用いた海水注入中

D/W, S/C	1F1	1F2	1F3
D/W圧力(MPa <sub>abs</sub> )	0.16(3/21 08:00)	0.12(3/21 08:00)	0.120(3/21 10:00)
S/C圧力(MPa <sub>abs</sub> )	0.18(3/21 08:00)	D/S	D/S
S/C温度(°C)	-	-	-



SRV閉鎖状態	1F1	1F2	1F3
	不明	不明	不明

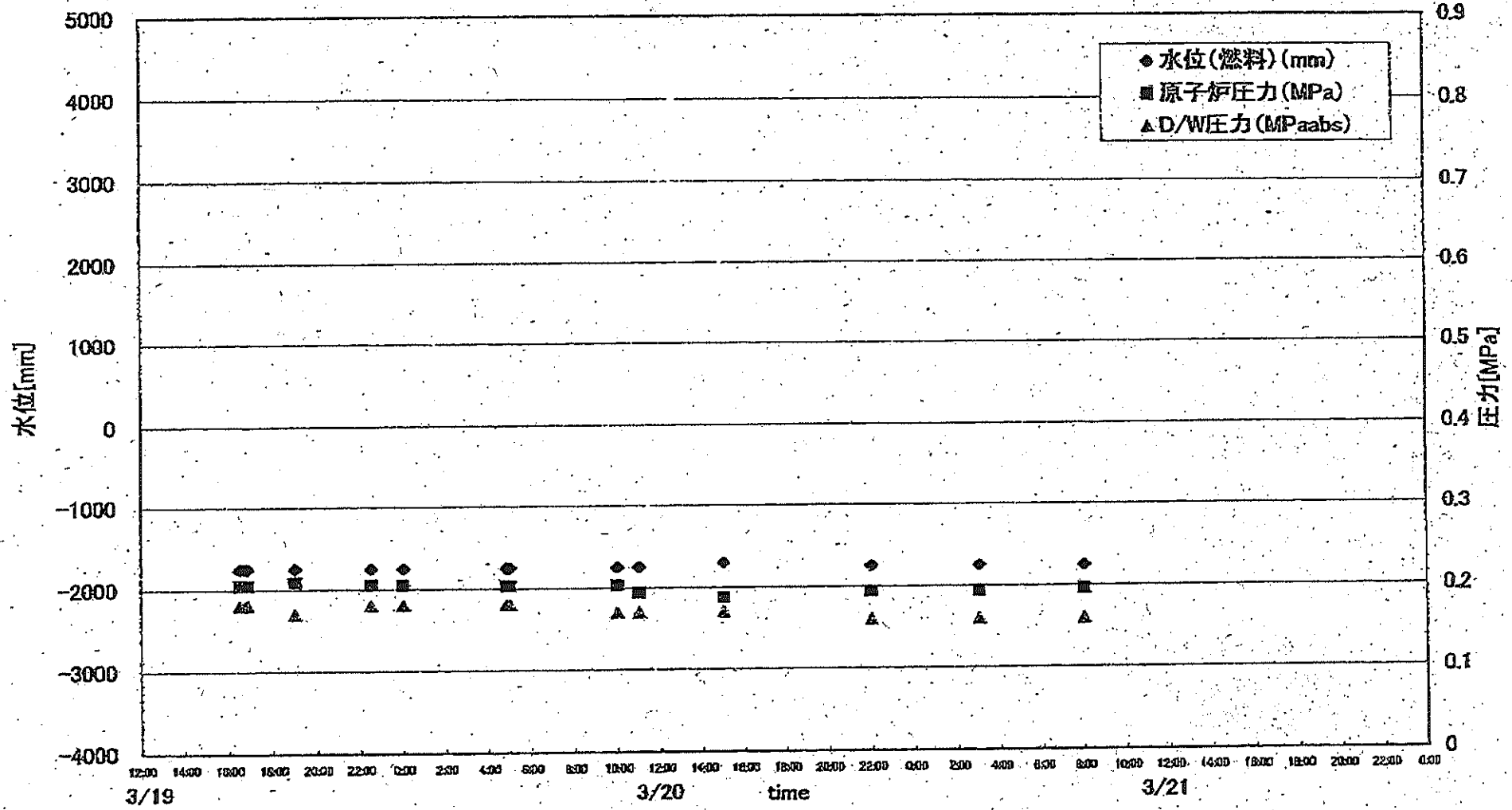
状況の確認ができない状態。

CAMS	1F1	1F2	1F3
D/W(Sv/h)	47.1(3/21 08:00)	59.1(3/21 08:00)	67.4(3/21 10:00)
S/C(Sv/h)	37.9(3/21 08:00)	2.06(3/21 08:00)	1.86(3/21 10:00)

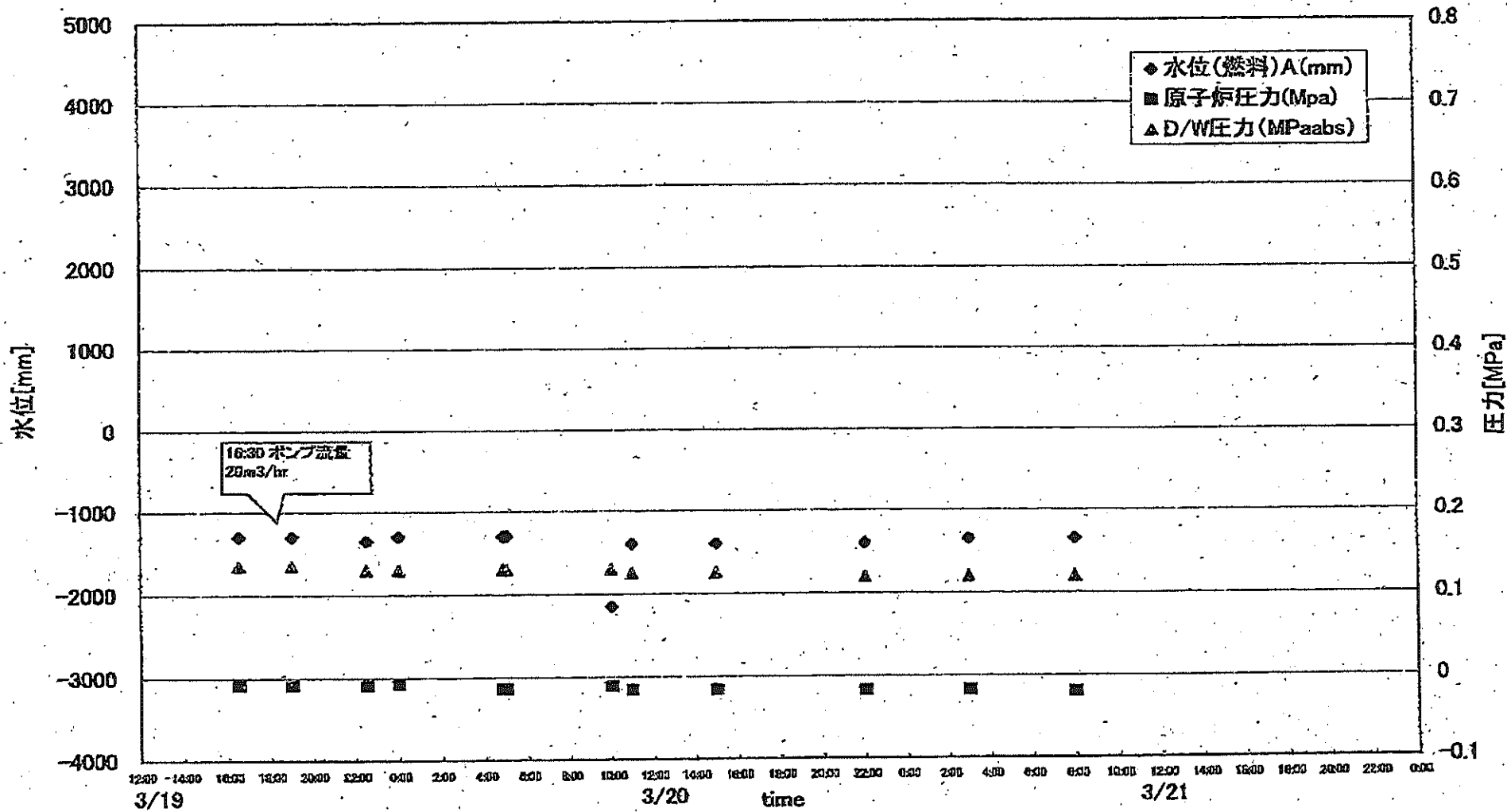
主要パラメータの測定点

福島第一原子力発電所1号機 炉心冷却系 圧力容器

### 1F1 プラントパラメータ



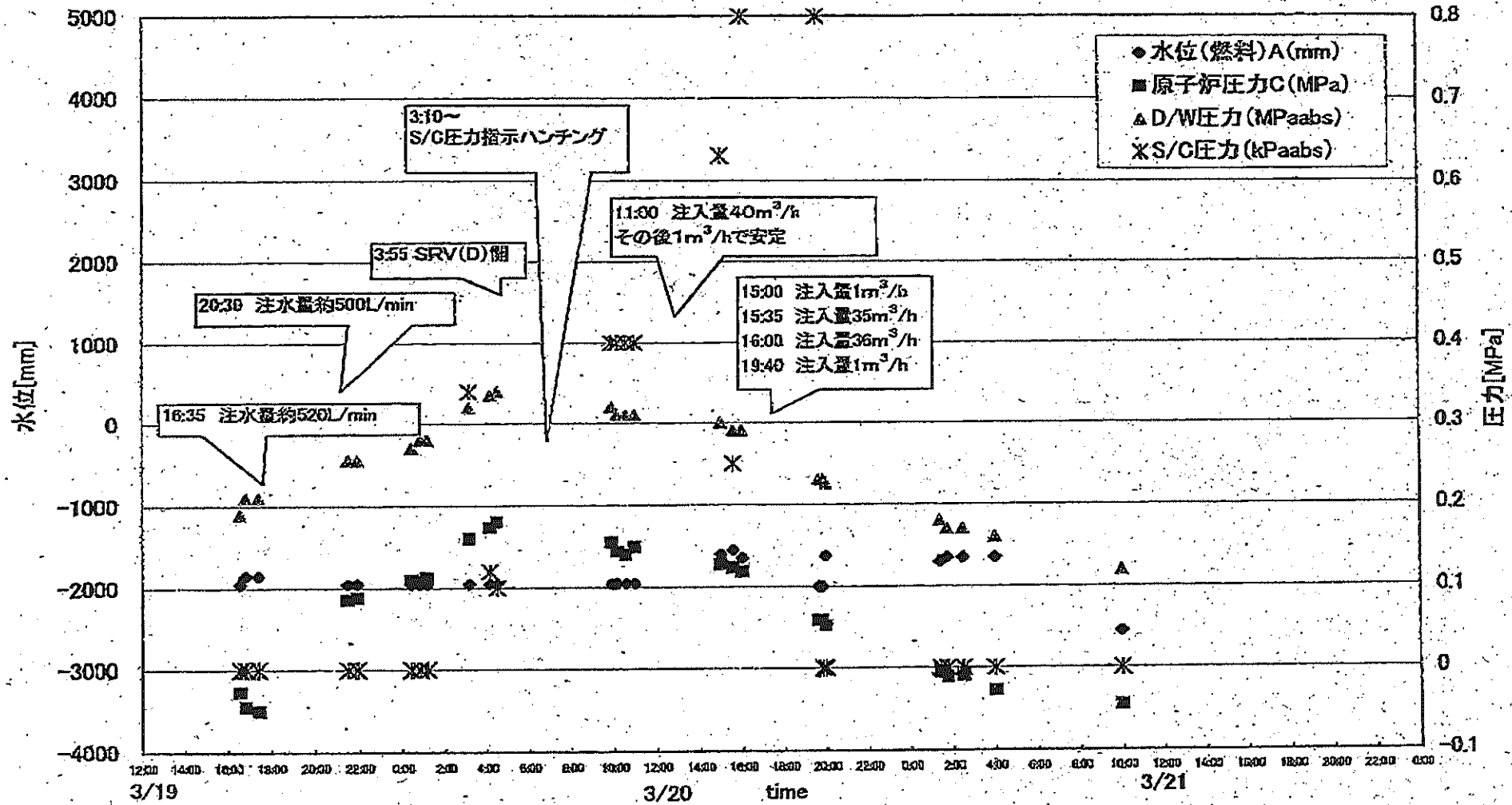
# 1F2 プラントパラメータ



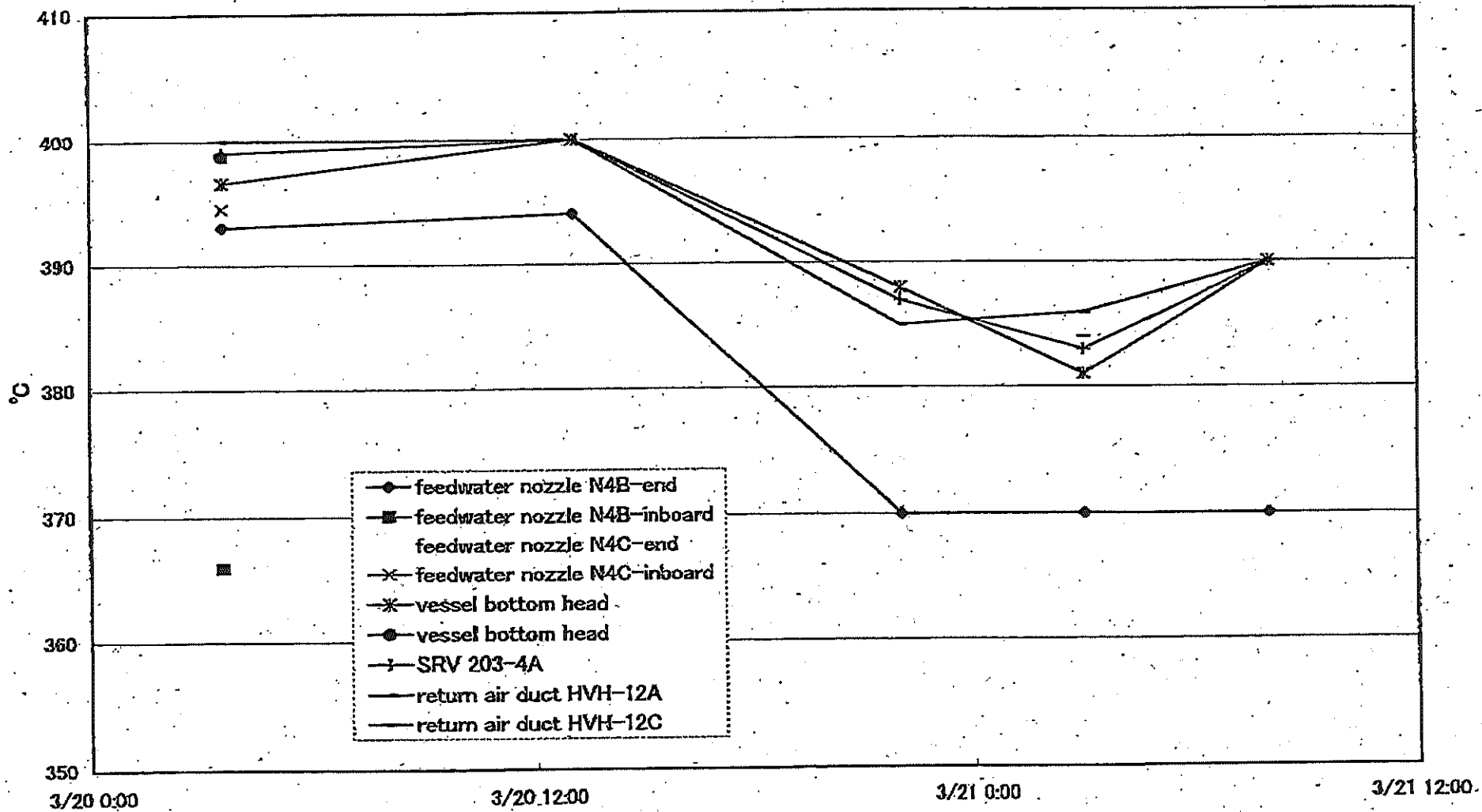
16:30 ポンプ流量  
20m3/hr



# 1F3 プラントパラメータ



1F-1RPV-PCV温度

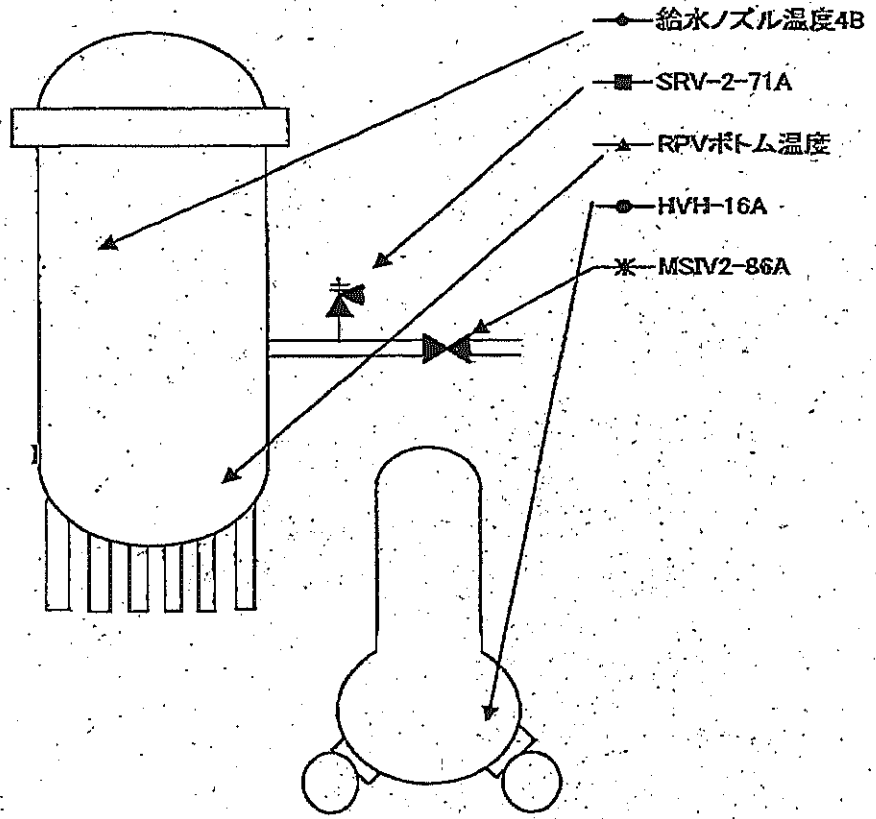
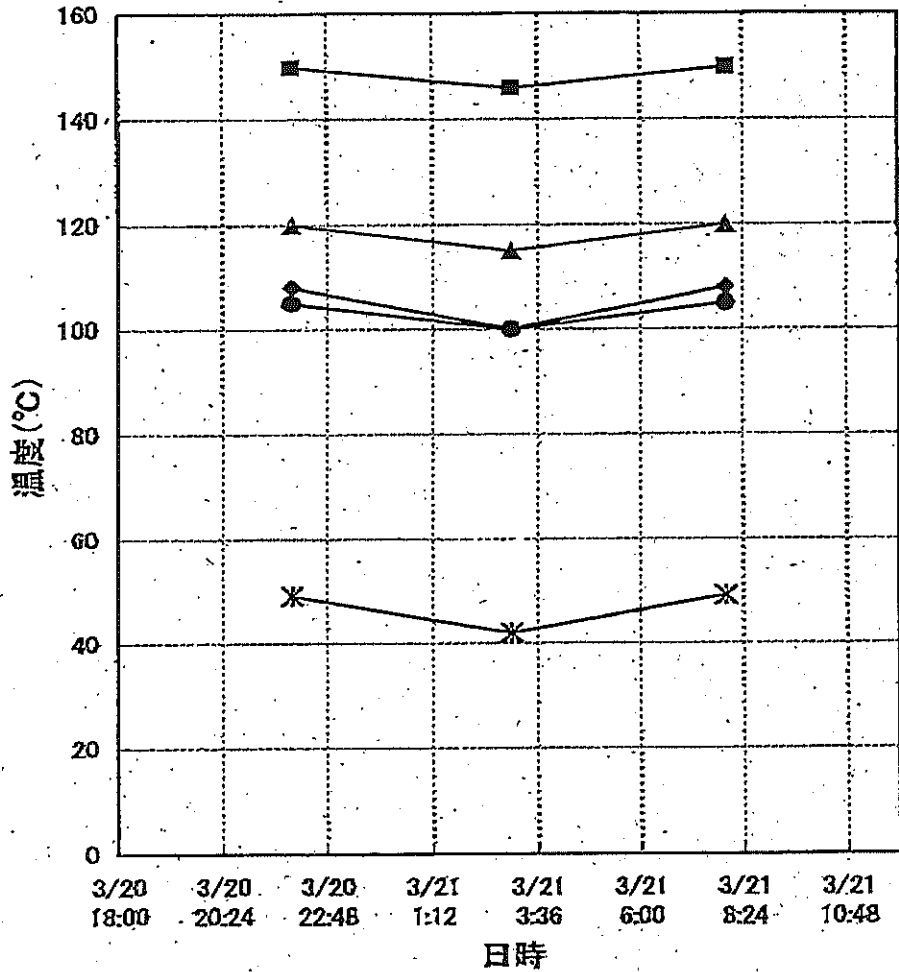


11. V

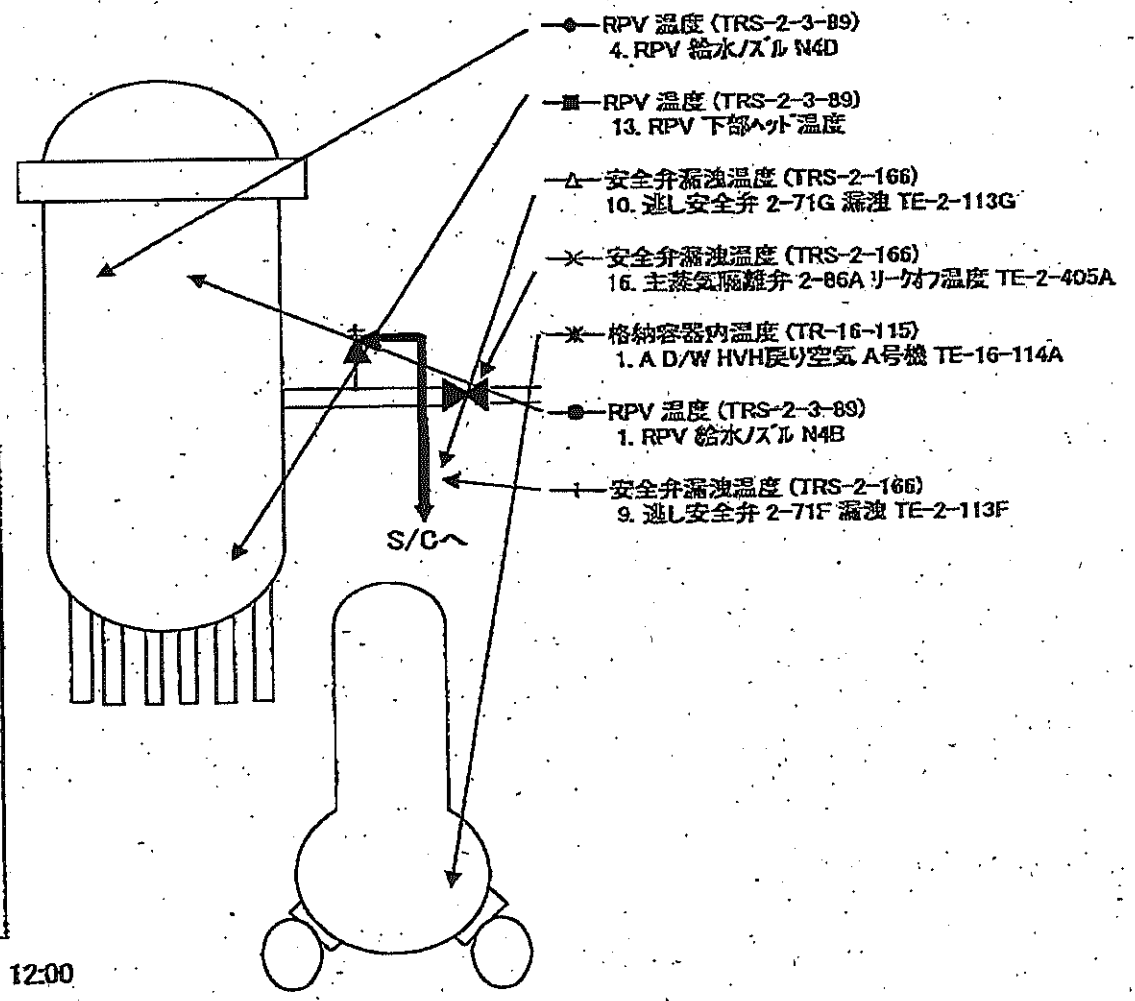
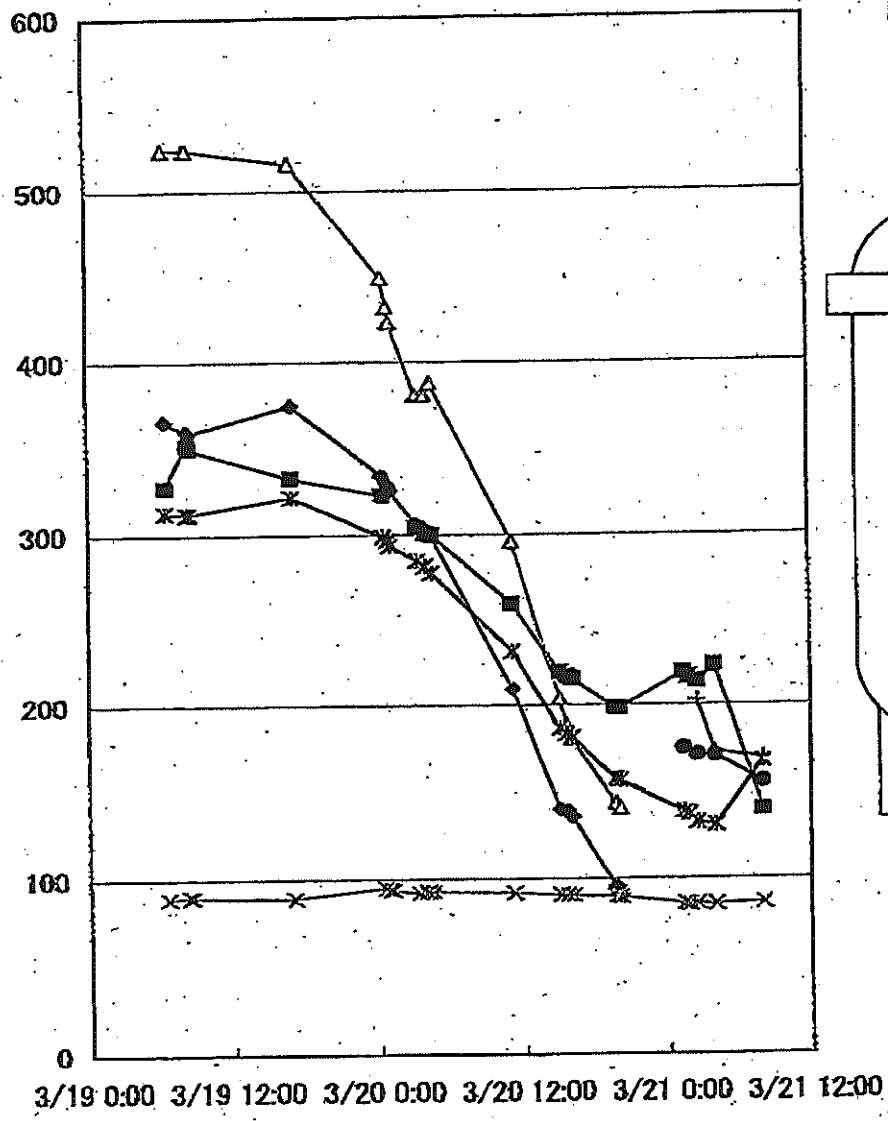
11. V

11. V

# 1F-2 RPV・PCV温度

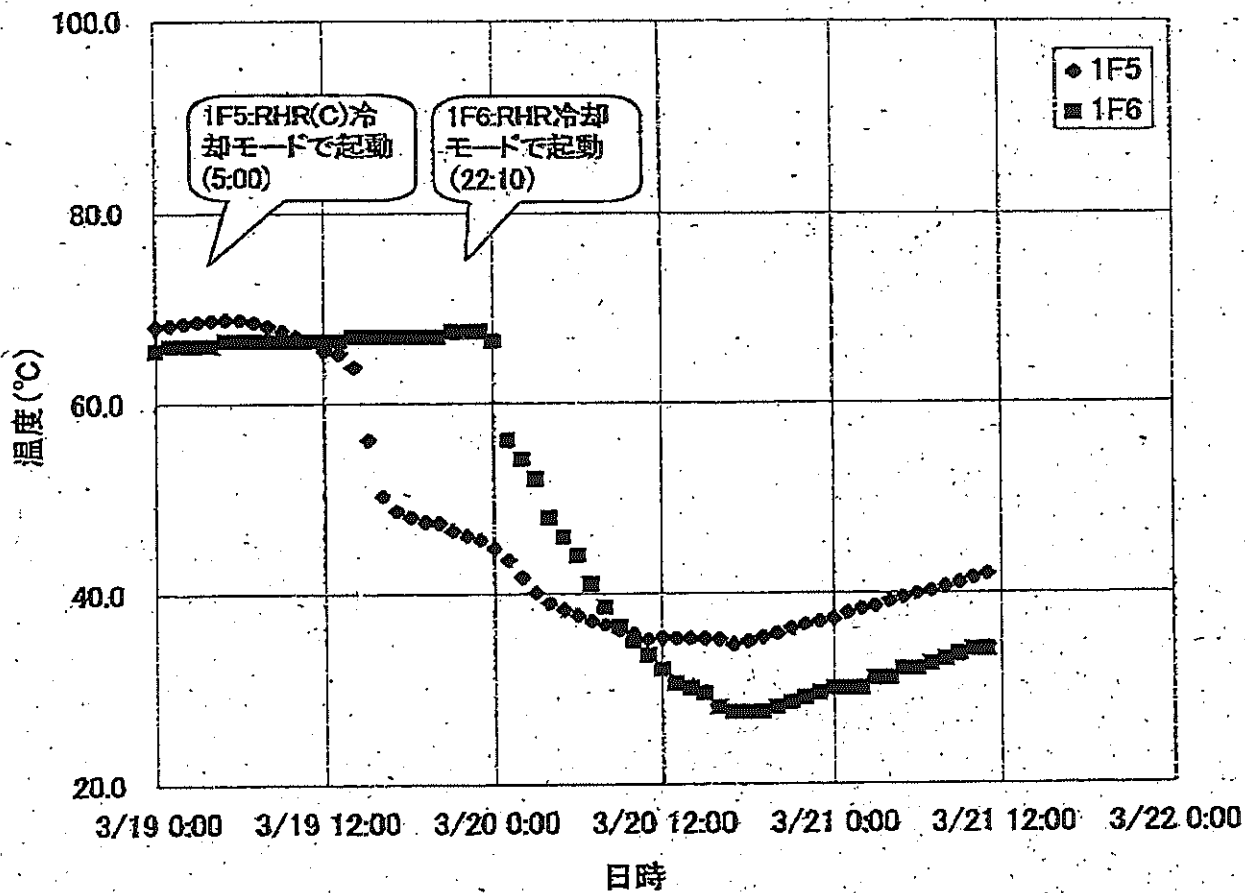


# 1F-3 RPV/PCV温度(3/21 10:00)



	1F5	1F6
2011/3/20 11:00	35.1	33.5
2011/3/20 12:00	35.3	32.0
2011/3/20 13:00	35.2	30.5
2011/3/20 14:00	35.2	30.0
2011/3/20 15:00	35.2	29.5
2011/3/20 16:00	35.1	28.0
2011/3/20 17:00	34.6	27.5
2011/3/20 18:00	34.9	27.5
2011/3/20 19:00	35.3	27.5
2011/3/20 20:00	35.7	28.0
2011/3/20 21:00	36.3	28.5
2011/3/20 22:00	36.7	29.0
2011/3/20 23:00	37.0	29.5
2011/3/21 0:00	37.3	30.0
2011/3/21 1:00	37.9	30.0
2011/3/21 2:00	38.3	30.0
2011/3/21 3:00	38.6	31.0
2011/3/21 4:00	39.1	31.0
2011/3/21 5:00	39.5	32.0
2011/3/21 6:00	39.9	32.0
2011/3/21 7:00	40.2	32.5
2011/3/21 8:00	40.6	33.0
2011/3/21 9:00	41.0	33.5
2011/3/21 10:00	41.5	34.0
2011/3/21 11:00	41.9	34.0

SFP温度推移



1F-1プラント関連パラメータ

1uプラントデータ(可能な限りの更新)

	2011/3/20							2011/3/21		
	3/19 22:30	3/20 0:00	3/20 4:50	3/20 5:00	3/20 10:00	3/20 11:00	3/20 15:00	3/20 22:00	3/21 3:00	3/21 8:00
	22:30	0:00	4:50	5:00	10:00	11:00	15:00	22:00	3:00	8:00
水位(燃料)(mm)	-1750	-1750	-1750	-1750	-1750	-1750	-1700	-1750	-1750	-1750
原子炉圧力(MPa)	0.205	0.205	0.203	0.203	0.203	0.194	0.187	0.194	0.194	0.196
D/W圧力(MPaabs)	0.18	0.18	0.18	0.18	0.17	0.17	0.17	0.16	0.16	0.16
S/C圧力(MPaabs)	0.17	0.17	0.17	0.17	0.16	0.16	0.16	0.16	0.16	0.16
炉圧(もう一方の計器によるもの)	0.164	0.167	0.162	0.162	0.164	0.16	0.158	0.16	0.158	0.164
CAMS-D/W	24.9	18.9	12	11.1	38.3	27.6	12	48	46.6	47.1
CAMS-S/C	42.1	41.9	41.3	41.2	40.7	40.5	40.0	39.1	38.5	37.9
水位(もう一方の計器によるもの)	-1750	-1750	-1750	-1750	-1750	-1750	-1750	-1800	-1800	-1750
	注水量 <sup>*1</sup> 2m <sup>3</sup> /hr 0.62MPa	注水量 <sup>*1</sup> 2m <sup>3</sup> /hr 0.78MPa	注水量 <sup>*1</sup> 2m <sup>3</sup> /hr	注水量 <sup>*1</sup> 2m <sup>3</sup> /hr				注水量 <sup>*1</sup> 2m <sup>3</sup> /hr 1.0MPa(17:40)	注水量 <sup>*1</sup> 2m <sup>3</sup> /hr 0.95Pa	注水量 <sup>*1</sup> 2m <sup>3</sup> /hr 0.95Pa

\*1 ローカット  
を解除

IF-2プラント関連パラメータ

<続き>2uプラントデータ(可能な限りの更新)

	2011/3/20											2011/3/21	
	3/19 19:00	3/19 22:30	3/20 0:00	3/20 4:50	3/20 5:00	3/20 10:00	3/20 11:00	3/20 15:00	3/20 22:00	3/21 3:00	3/21 8:00		
	19:00	22:30	0:00	4:50	5:00	10:00	11:00	15:00	22:00	3:00	8:00		
水位(燃料)A(mm)	-1300	-1350	-1300	-1300	-1300	-2150	-1400	-1400	-1400	-1350	-1350		
原子炉圧力A(MPa)	-0.009	-0.009	-0.007	-0.014	-0.014	-0.011	-0.018	-0.016	-0.018	-0.018	-0.020		
D/W圧力(MPaabs)	0.135	0.130	0.130	0.130	0.130	0.130	0.125	0.125	0.120	0.120	0.120		
S/C圧力(MPaabs)	DS	DS	DS	DS	DS	DS	DS	DS	DS	DS	DS		
GAMS D/W	67.6	66.8	65.8	69.7	64.7	63.6	13.4	62.5	61.2	60.1	59.1		
GAMS S/C	2.25	2.20	2.20	2.18	2.17	2.16	2.15	2.13	2.11	2.09	2.06		

主要なイベントを欄外に適宜記載してください。

備考

中操線量  
0.6mSv/h

2011年3月20日 11時30分

1F-3プラント関連パラメータ

2011/3/21

3uプラントデータ(可能な限りの更新)

	3/20 4:30	3/20 8:55	3/20 10:10	3/20 10:35	3/20 11:00	3/20 15:00	3/20 15:35	3/20 16:00	3/20 18:40	3/20 19:50	3/20 20:00	3/21 1:25	3/21 1:45	3/21 2:30	3/21 4:00	3/21 10:00
水位(燃料)A(mm)	-1950	-1950	-1950	-1950	-1950	-1600	-1550	-1650	-2000	-2000	-1625	-1700	-1650	-1650	-1650	-2550
水位(燃料)B(mm)	-2300	-2350	-2350	-2300	-2350	-2000	-2000	-2000	-2000	-2000	-1900	-2000	-1850	-2000	-1950	-2750
原子炉圧力C(MPa)	0.180	0.155	0.144	0.140	0.149	0.128	0.124	0.119	0.059	0.059	0.052	-0.005	-0.011	-0.009	-0.027	-0.045
原子炉圧力BorA(MPa)	0.216	0.191	0.185	0.180	0.189	0.164	0.167	0.162	0.101	0.101	0.099	9.495	12.252	11.408	0.214	-0.529
D/W圧力(MPaabs)	0.340	0.320	0.310	0.310	0.310	0.300	0.290	0.290	0.230	0.230	0.225	0.180	0.170	0.170	0.160	0.120
S/C圧力(kPaabs)	DS~100	400~OS	400~OS	400~OS	400~OS	DS~630	DS~250	DS~800	DS~800	DS	DS	DS	DS	DS	DS	DS
(参考)S/C圧力(MPaabs)	0.1	0.4	0.4	0.4	0.4	0.63	0.25	0.8	0.8	DS	DS	DS	DS	DS	DS	DS
CAMS-D/W(A)	69.6	70.8	71.1	70.8	70.9	72.0	71.8	71.7	71.1	71.1	71.0	69.9	69.7	69.6	69.2	67.4
CAMS-D/W(B)	64.7	63.1	62.9	62.8	62.8	63.0	62.9	62.8	62.7	62.7	62.5	61.4	61.2	61.0	60.5	59.0
CAMS-S/C(A)	3.07	2.30	2.23	2.18	2.20	2.02	2.01	2.00	1.93	1.93	1.92	1.88	1.88	1.87	1.88	1.86
CAMS-S/C(B)	2.86	2.31	2.25	2.23	2.25	2.11	2.09	2.08	2.05	2.05	2.05	2.00	2.00	2.00	1.99	1.87

中操設置:  
0.33m<sup>3</sup>/h

中操設置: 中操設置: 中操設置: 中操設置: 中操設置: 中操設置: 中操設置: 中操設置: 中操設置: 中操設置: 中操設置: 中操設置: 中操設置: 中操設置: 中操設置: 中操設置:

注水量  
1m<sup>3</sup>/h  
(注入流量計)

注水量  
40m<sup>3</sup>/h  
(注入流量計)  
その後  
1m<sup>3</sup>/h  
で安定

注水量 注水量 注水量 注水量 注水量 注水量 注水量 注水量 注水量 注水量 注水量 注水量 注水量 注水量 注水量 注水量 注水量

炉圧B:ウニ  
口のゆるみ  
手直し  
炉圧B→A  
切替(3:58)

NO. 3V40

東京電力(株)原子力発電 云

2011年 3月21日 11時00分



号機	1u	2u	3u	4u	5u	6u
注水状況	消火系ラインを用いた海水注 中。 流量 2m <sup>3</sup> /hr (本設計器) (3/21 08:00)	消火系ラインを用いた海水注 中。 流量 20m <sup>3</sup> /hr (本設計器) (3/21 08:00)	消火系ラインを用いた海水注 中。 流量 1m <sup>3</sup> /hr (本設計器) (3/21 12:15)	停止中	停止中	停止中
原子炉水位	燃料域A: -1750mm 燃料域B: -1750mm (3/21 08:00 現在)	燃料域A: -1350mm (3/21 08:00 現在)	燃料域A: -1600mm 燃料域B: -2000mm (3/21 12:15 現在)	-	停止域 2037mm (3/21 12:00 現在)	停止域 1613mm (3/21 12:00 現在)
原子炉圧力	0.196MPag (A) 0.164MPag (B) (3/21 08:00 現在)	-0.020MPag (A) -0.020MPag (B) (3/21 08:00 現在)	-0.083MPag (C) 0.043MPag (A) (3/21 12:15 現在)	-	0.007MPag (3/21 12:00 現在)	0.008MPag (3/21 12:00 現在)
原子炉水温度	-			-	31.0°C (3/21 12:00 現在)	22.8°C (3/21 12:00 現在)
D/W・S/C圧力	D/W 0.16 MPaabs S/C 0.16 MPaabs (3/21 08:00 現在)	D/W 0.12MPaabs S/C ダウンスケール (3/21 08:00 現在)	D/W 0.120MPaabs S/C ダウンスケール (3/21 12:15 現在)	-		
CAMS	D/W 4.71×10 <sup>1</sup> Sv/h S/C 3.79×10 <sup>1</sup> Sv/h (3/21 08:00 現在)	D/W 5.91×10 <sup>1</sup> Sv/h S/C 2.06×10 <sup>1</sup> Sv/h (3/21 08:00 現在)	D/W 6.72×10 <sup>1</sup> Sv/h S/C 1.83×10 <sup>1</sup> Sv/h (3/21 12:15 現在)	-		
D/W 設計使用圧力	384kPag	384kPag	384kPag	-		
D/W 最高使用圧力	427kPag	427kPag	427kPag	-		
使用済燃料プール 水温度	-	49°C (3/21 8:00 現在)	-	84°C (3/14 4:08)	42.2°C (3/21 12:00 現在)	35.0°C (3/21 12:00 現在)
電源	1Aトリップ 1Bトリップ	2Aトリップ 2Bトリップ	3Aトリップ 3Bトリップ	4A 地震時点検中 につき使用不可 4Bトリップ	5Aトリップ 5Bトリップ	6A動作中 6B動作中 HPCSトリア
その他情報	3号機 10:00~12:15 原子炉水位計のバッテリー交換を実施			共用プール: 57°C程度 (3/19 9時頃)		

圧力換算 ゲージ圧(MPa g) = 絶対圧(MPa abs) - 大気圧(標準大気圧 0.1013 MPa)  
絶対圧(MPa abs) = ゲージ圧(MPa g) + 大気圧(標準大気圧 0.1013 MPa)

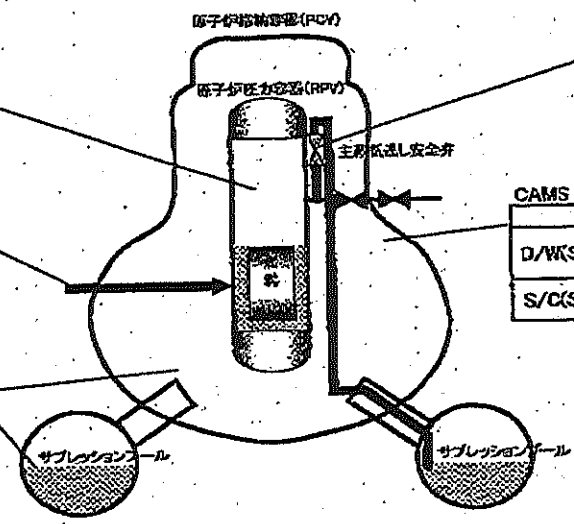
本店情報班 (914855)  
1F 情報班 (9632507)

福島第一原子力発電所1, 2, 3号機の主要パラメータ

RPV	1F1	1F2	1F3
水位A(mm)	-1750(3/21 08:00)	-1350(3/21 08:00)	-1600(3/21 12:15)
水位B(mm)	-1750(3/21 08:00)	-	-2000(3/21 12:15)
圧力A(MPa <sub>g</sub> )	0.198(3/21 08:00)	-0.020(3/21 08:00)	-0.053(3/21 12:15)
圧力B(MPa <sub>g</sub> )	0.164(3/21 08:00)	-0.020(3/21 08:00)	-0.043(3/21 12:15)
炉水温度(°C)	-	-	-

注水状況	1F1	1F2	1F3
	消火系ラインを用いた海水注入中	消火系ラインを用いた海水注入中	消火系ラインを用いた海水注入中

D/W, S/C	1F1	1F2	1F3
D/W圧力(MPa <sub>abs</sub> )	0.16(3/21 08:00)	0.12(3/21 08:00)	0.120(3/21 12:15)
S/C圧力(MPa <sub>abs</sub> )	0.16(3/21 08:00)	D/S	D/S
S/C温度(°C)	-	-	-



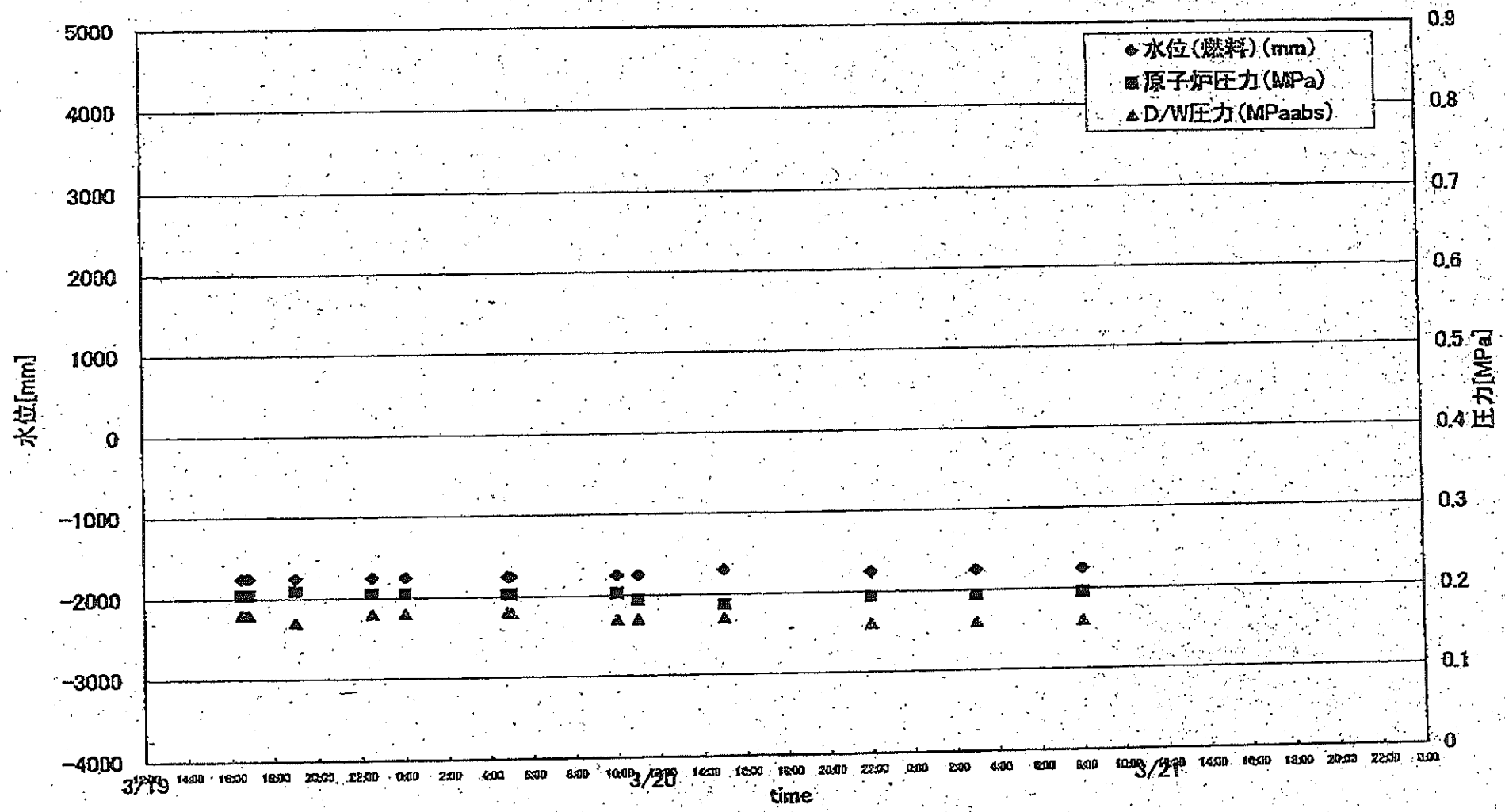
SRV閉鎖状態	1F1	1F2	1F3
	不明	不明	不明

状況の確認ができない状態。

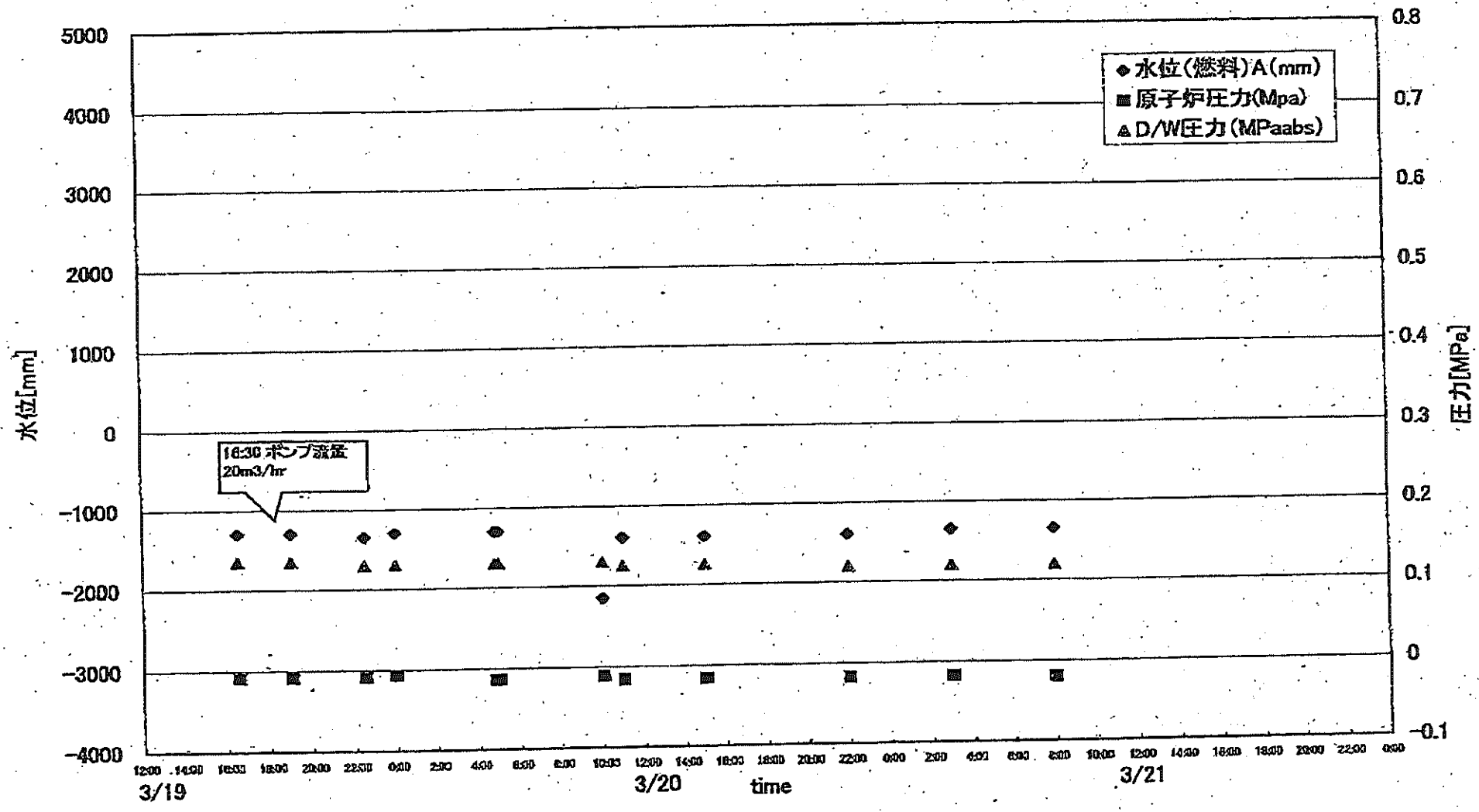
CAMS	1F1	1F2	1F3
D/W(Sv/h)	47.1(3/21 08:00)	55.1(3/21 08:00)	67.2(3/21 12:15)
S/C(Sv/h)	37.9(3/21 08:00)	2.06(3/21 08:00)	1.83(3/21 12:15)

主要パラメータの測定点

### 1F1 プラントパラメータ

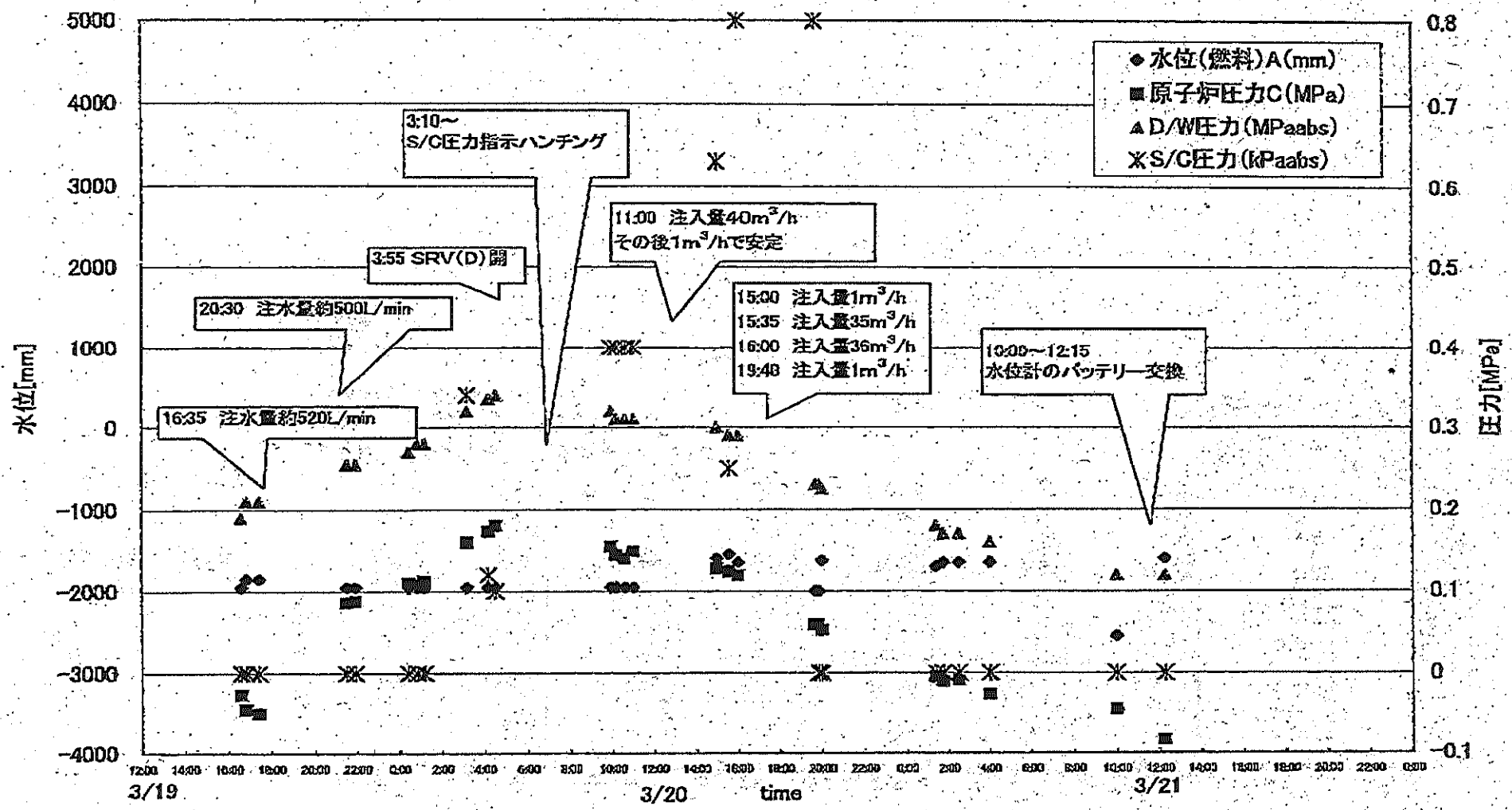


### 1F2 プラントパラメータ



4-2117 2/11/21 13:51:10 J11011011

### 1F3 プラントパラメータ



1F-1プラント関連パラメータ

1uプラントデータ(可能な限りの更新)

	2011/3/20								2011/3/21	
	3/19 22:30	3/20 0:00	3/20 4:50	3/20 5:00	3/20 10:00	3/20 11:00	3/20 15:00	3/20 22:00	3/21 3:00	3/21 8:00
水位(燃料) (mm)	-1750	-1750	-1750	-1750	-1750	-1750	-1700	-1750	-1750	-1750
原子炉圧力 (MPa)	0.205	0.205	0.203	0.203	0.203	0.194	0.187	0.194	0.194	0.196
D/W圧力 (MPaabs)	0.18	0.18	0.18	0.18	0.17	0.17	0.17	0.16	0.16	0.16
S/C圧力 (MPaabs)	0.17	0.17	0.17	0.17	0.16	0.16	0.16	0.16	0.16	0.16
炉圧(もう一方の計器によるもの)	0.164	0.167	0.162	0.162	0.164	0.16	0.158	0.16	0.158	0.164
CAMS-D/W	24.9	18.9	12	11.1	38.3	27.6	12	48	46.6	47.1
CAMS-S/C	42.1	41.9	41.3	41.2	40.7	40.5	40.0	39.1	38.5	37.9
水位(もう一方の計器によるもの)	-1750	-1750	-1750	-1750	-1750	-1750	-1750	-1800	-1800	-1750
注水量 <sup>*1</sup>	2m <sup>3</sup> /hr	2m <sup>3</sup> /hr	2m <sup>3</sup> /hr	2m <sup>3</sup> /hr				注水量 <sup>*1</sup>	注水量 <sup>*1</sup>	注水量 <sup>*1</sup>
	0.62MPa	0.78MPa						2m <sup>3</sup> /hr	2m <sup>3</sup> /hr	2m <sup>3</sup> /hr
								1.0MPa(17:40)	0.95Pa	0.95Pa

\*1 ロークット  
を解除

IF-2プラント関連パラメータ

7/22

<続き>2uプラントデータ(可能な限りの更新)

	2011/3/20											2011/3/21	
	3/19 19:00	3/19 22:30	3/20 0:00	3/20 4:50	3/20 5:00	3/20 10:00	3/20 11:00	3/20 15:00	3/20 22:00	3/21 3:00	3/21 8:00		
	19:00	22:30	0:00	4:50	5:00	10:00	11:00	15:00	22:00	3:00	8:00		
水位(燃料)A(mm)	-1300	-1350	-1300	-1300	-1300	-2150	-1400	-1400	-1400	-1350	-1350		
原子炉圧力A(MPa)	-0.009	-0.009	-0.007	-0.014	-0.014	-0.011	-0.016	-0.016	-0.018	-0.018	-0.020		
D/W圧力(MPaabs)	0.135	0.130	0.130	0.130	0.130	0.130	0.125	0.125	0.120	0.120	0.120		
S/C圧力(MPaabs)	DS	DS	DS	DS	DS	DS	DS	DS	DS	DS	DS		
CAMS D/W	67.6	66.8	65.8	69.7	64.7	63.6	13.4	62.5	61.2	60.1	59.1		
CAMS S/C	2.25	2.20	2.20	2.18	2.17	2.16	2.15	2.13	2.11	2.09	2.06		

主要なイベントを欄外に適宜記載してください。

備考

中操線量  
0.6mSv/h

1F-3プラント関連パラメータ

3uプラントデータ(可能な限りの更新)

2011/3/21

	3/20 10:10	3/20 10:35	3/20 11:00	3/20 15:00	3/20 15:35	3/20 16:00	3/20 18:40	3/20 19:50	3/20 20:00	3/21 1:25	3/21 1:45	3/21 2:30	3/21 4:00	3/21 10:00	3/21 12:15
水位(燃料)A(mm)	-1950	-1950	-1950	-1600	-1550	-1650	-2090	-2000	-1625	-1700	-1650	-1650	-1650	-2550	-1600
水位(燃料)B(mm)	-2350	-2300	-2350	-2000	-2000	-2000	-2000	-2000	-1900	-2000	-1850	-2000	-1950	-2750	-2000
原子炉圧力C(MPa)	0.144	0.140	0.149	0.128	0.124	0.119	0.059	0.059	0.052	-0.005	-0.011	-0.009	-0.027	-0.045	-0.083
原子炉圧力BorA(MPa)	0.185	0.180	0.189	0.164	0.167	0.162	0.101	0.101	0.099	9.495	12.252	11.498	0.214	-0.529	0.043
D/W圧力(MPaabs)	0.310	0.310	0.310	0.300	0.290	0.290	0.230	0.230	0.225	0.180	0.170	0.170	0.160	0.120	0.120
S/C圧力(kPaabs)	400~OS	400~OS	400~OS	DS~630	DS~250	DS~800	DS~800	DS	DS	DS	DS	DS	DS	DS	DS
(参考)S/C圧力(MPaabs)	0.4	0.4	0.4	0.63	0.25	0.8	0.8	DS	DS	DS	DS	DS	DS	DS	DS
GAMS-D/W(A)	71.1	70.8	70.9	72.0	71.8	71.7	71.1	71.0	71.0	69.9	69.7	69.6	69.2	67.4	67.2
GAMS-D/W(B)	62.9	62.8	62.8	63.0	62.9	62.8	62.7	62.7	62.5	61.4	61.2	61.0	60.5	59.0	58.6
GAMS-S/C(A)	2.23	2.18	2.20	2.02	2.01	2.00	1.93	1.93	1.92	1.88	1.88	1.87	1.88	1.86	1.83
GAMS-S/C(B)	2.25	2.23	2.25	2.11	2.09	2.08	2.05	2.05	2.05	2.00	2.00	2.00	1.99	1.87	1.85

中操線量: 0.33mSv/h    中操線量: 0.33mSv/h    中操線量: 0.33mSv/h    中操線量: 0.33mSv/h    中操線量: 0.33mSv/h    中操線量: 0.33mSv/h    中操線量: 0.31mSv/h    中操線量: 0.30mSv/h    中操線量: 0.29mSv/h    中操線量: 0.29mSv/h    中操線量: 0.29mSv/h    中操線量: 0.29mSv/h    中操線量: 0.29mSv/h

注水量  
40m<sup>3</sup>/h  
(注入流量計)  
その後  
1m<sup>3</sup>/h  
で安定

注水量    注水量    注水量    注水量    注水量    注水量    注水量    注水量    注水量    注水量    注水量    注水量    注水量

35m<sup>3</sup>/h    36m<sup>3</sup>/h    36m<sup>3</sup>/h    1m<sup>3</sup>/h    1m<sup>3</sup>/h    1m<sup>3</sup>/h    45m<sup>3</sup>/h    47m<sup>3</sup>/h    1m<sup>3</sup>/h    1m<sup>3</sup>/h    1m<sup>3</sup>/h    1m<sup>3</sup>/h

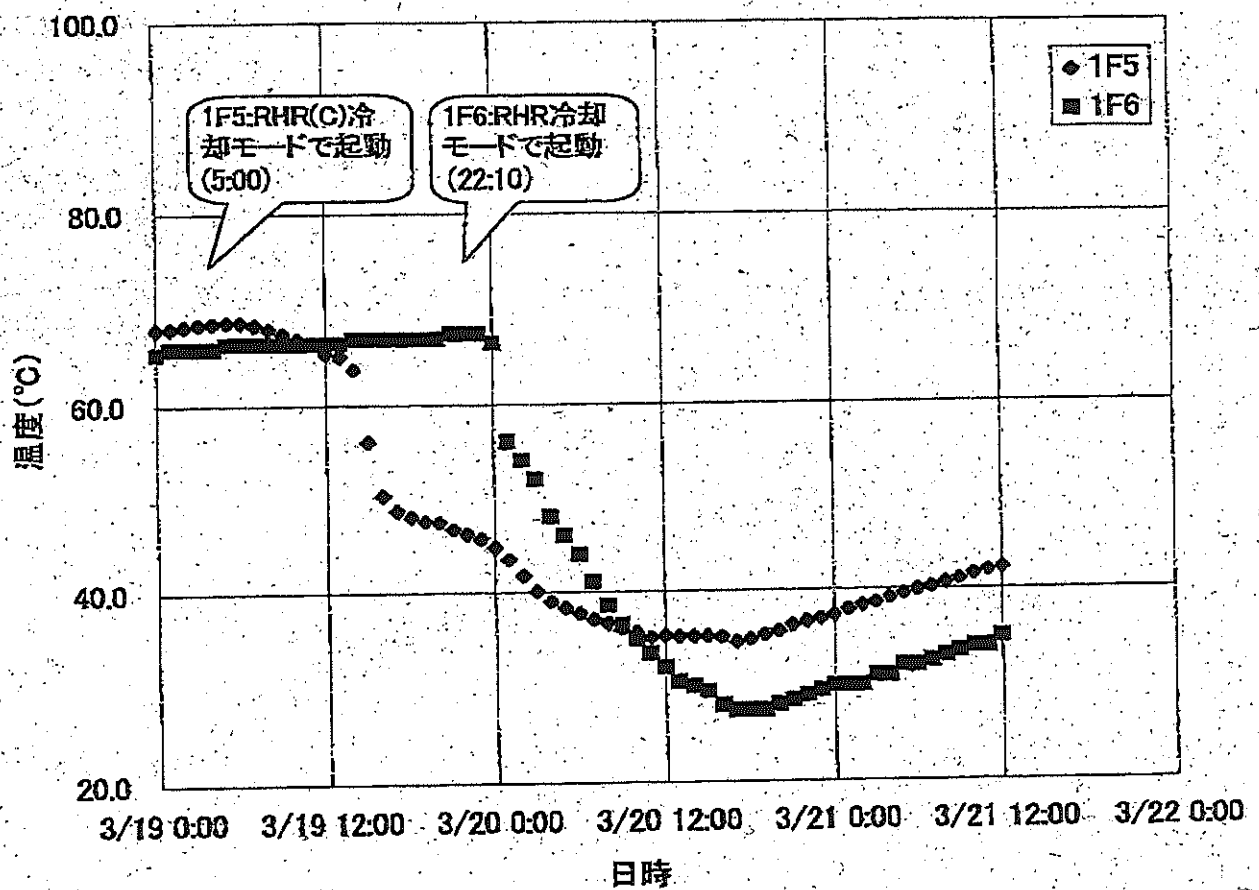
炉圧B:フニ  
口のゆるみ  
手直し    炉圧B→A切  
替(3:58)

水位計パッ  
テリ交換  
(10:00~  
12:15)

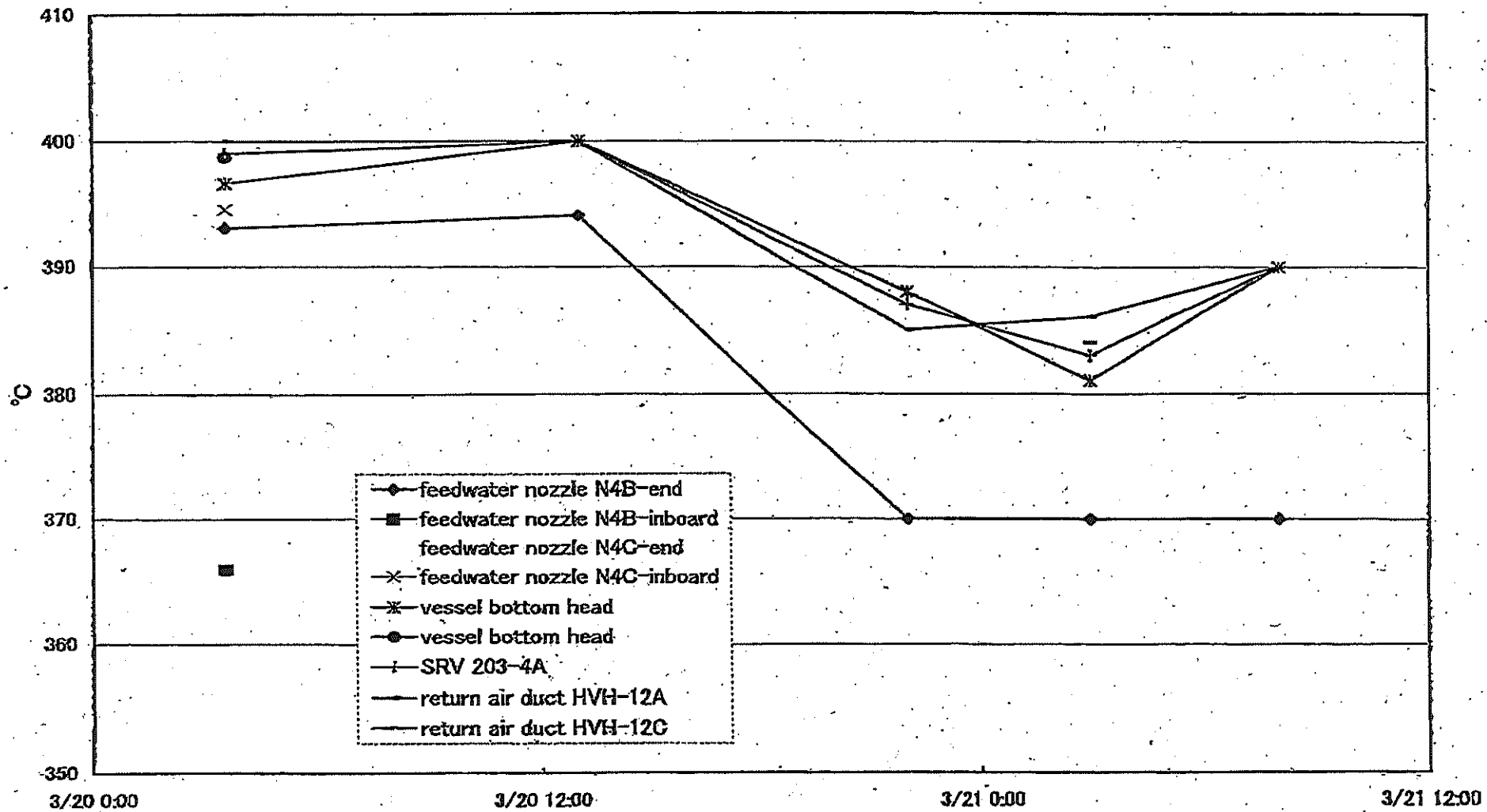


	1F5	1F6
2011/3/20 11:00	35.1	33.5
2011/3/20 12:00	35.3	32.0
2011/3/20 13:00	35.2	30.5
2011/3/20 14:00	35.2	30.0
2011/3/20 15:00	35.2	29.5
2011/3/20 16:00	35.1	28.0
2011/3/20 17:00	34.6	27.5
2011/3/20 18:00	34.9	27.5
2011/3/20 19:00	35.3	27.5
2011/3/20 20:00	35.7	28.0
2011/3/20 21:00	36.3	28.5
2011/3/20 22:00	36.7	29.0
2011/3/20 23:00	37.0	29.5
2011/3/21 0:00	37.3	30.0
2011/3/21 1:00	37.9	30.0
2011/3/21 2:00	38.3	30.0
2011/3/21 3:00	38.6	31.0
2011/3/21 4:00	39.1	31.0
2011/3/21 5:00	39.5	32.0
2011/3/21 6:00	39.9	32.0
2011/3/21 7:00	40.2	32.5
2011/3/21 8:00	40.6	33.0
2011/3/21 9:00	41.0	33.5
2011/3/21 10:00	41.5	34.0
2011/3/21 11:00	41.9	34.0
2011/3/21 12:00	42.2	35.0

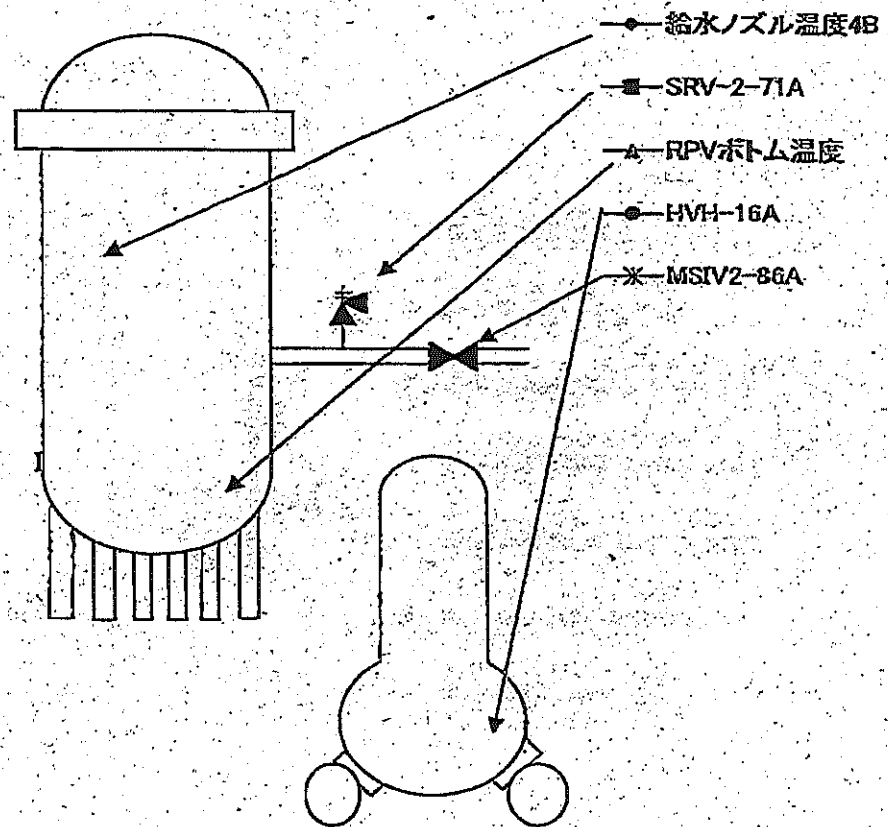
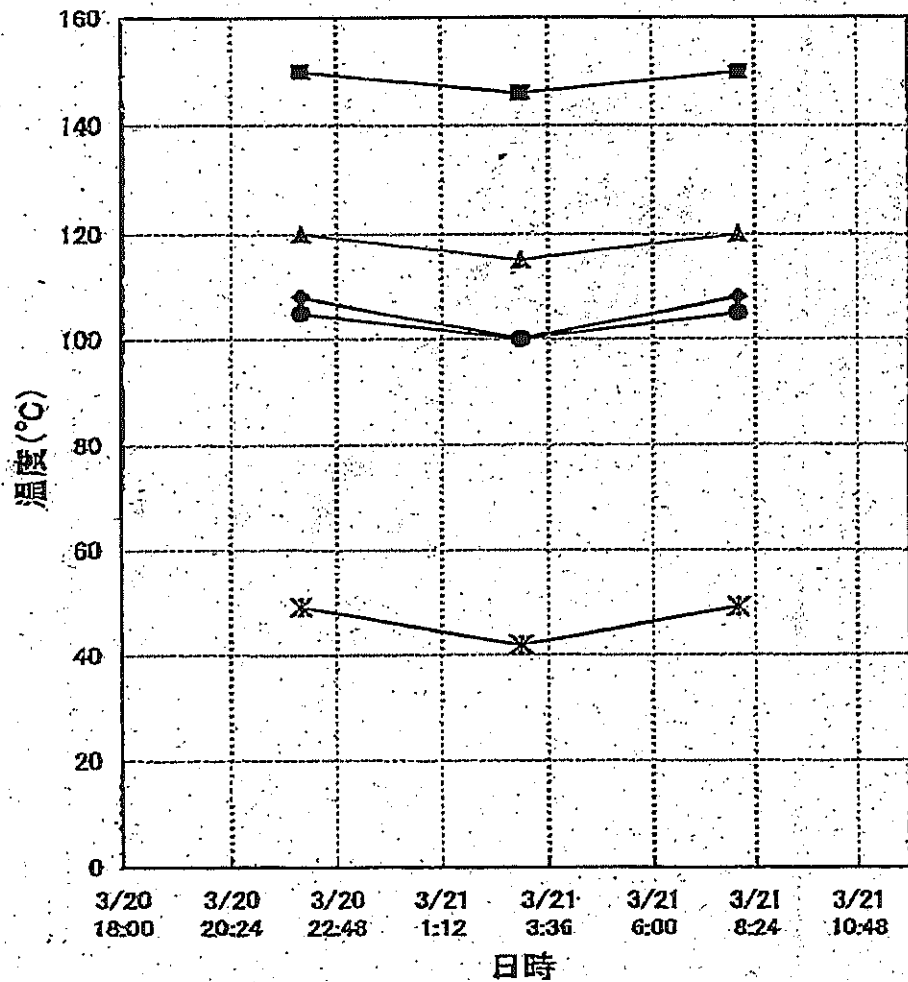
SFP温度推移



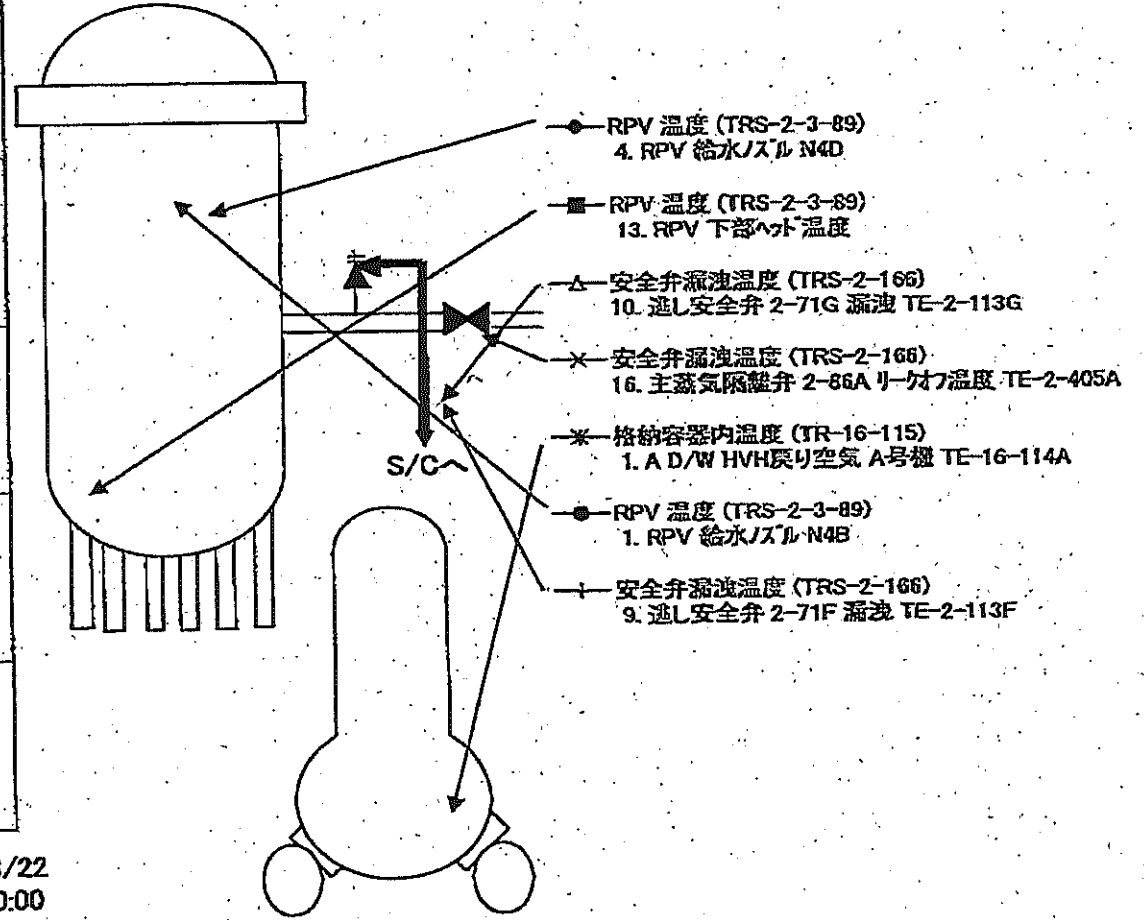
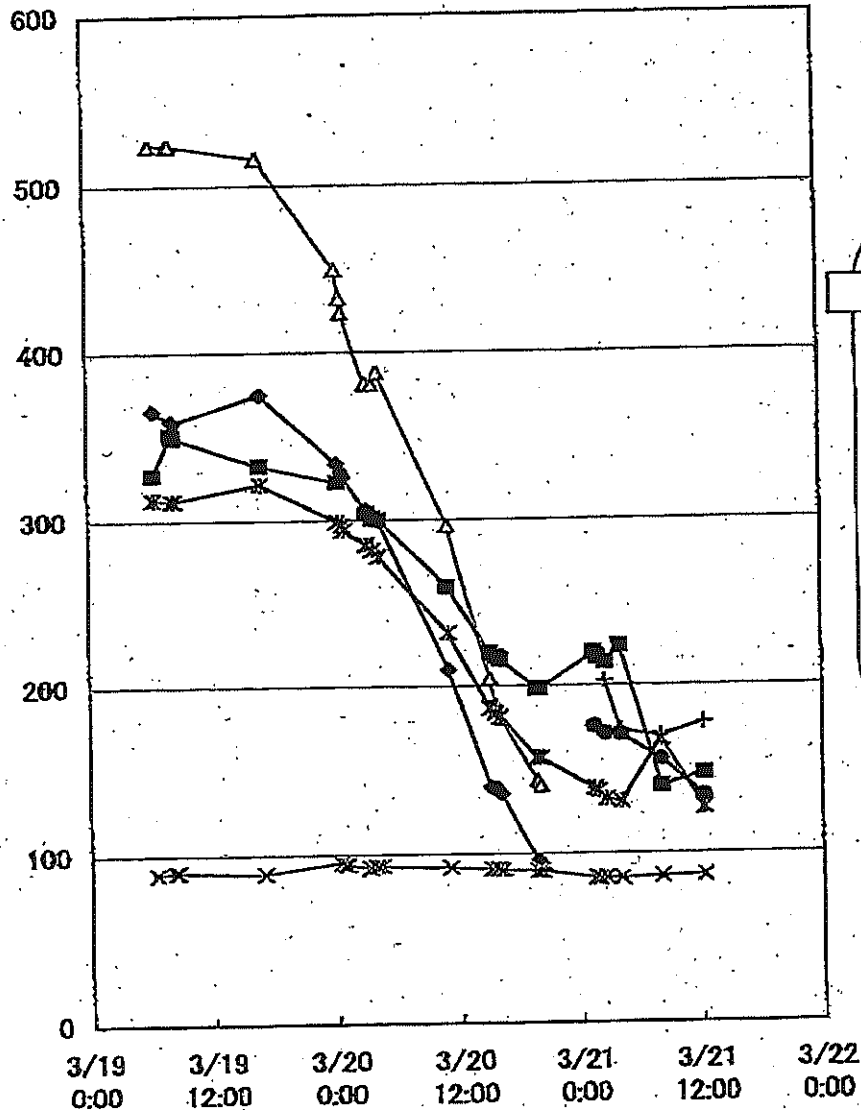
### 1F-1RPV-PCV温度



### 1F-2 RPV-PCV温度



# 1F-3 RPV/PCV温度 (3/21 12:15)



福島第一原子力発電所 プラント関連パラメ

3月21日 14:00現在

訂正

(22<sup>時</sup> 作成)

号機	1u	2u	3u	4u	5u	6u
注水状況	消火系ラインを用いた海水注 中。 流量 2m <sup>3</sup> /hr (本設計器) (3/21 08:00)	消火系ラインを用いた海水注 中。 流量 20m <sup>3</sup> /hr (本設計器) (3/21 08:00)	消火系ラインを用いた海水注 中。 流量 1m <sup>3</sup> /hr (本設計器) (3/21 12:15)	停止中	停止中	停止中
原子炉水位	燃料域A: -1750mm 燃料域B: -1750mm (3/21 08:00 現在)	燃料域A: -1350mm (3/21 08:00 現在)	燃料域A: -1600mm 燃料域B: -2000mm (3/21 12:15 現在)	-	停止域 2037mm (3/21 12:00 現在)	停止域 1613mm (3/21 12:00 現在)
原子炉圧力	0.196MPag (A) 0.164MPag (B) (3/21 08:00 現在)	-0.020MPag (A) -0.020MPag (B) (3/21 08:00 現在)	-0.083MPag (C) 0.043MPag (A) (3/21 12:15 現在)	-	0.007MPag (3/21 12:00 現在)	0.008MPag (3/21 12:00 現在)
原子炉水温度	-			-	45.0°C (3/21 12:00 現在)	22.8°C (3/21 12:00 現在)
D/W・S/C圧力	D/W 0.16 MPaabs S/C 0.16 MPaabs (3/21 08:00 現在)	D/W 0.12MPaabs S/C ダウンスケール (3/21 08:00 現在)	D/W 0.120MPaabs S/C ダウンスケール (3/21 12:15 現在)	-		
CAMS	D/W 4.71×10 <sup>1</sup> Sv/h S/C 3.79×10 <sup>1</sup> Sv/h (3/21 08:00 現在)	D/W 5.91×10 <sup>1</sup> Sv/h S/C 2.06×10 <sup>0</sup> Sv/h (3/21 08:00 現在)	D/W 6.72×10 <sup>1</sup> Sv/h S/C 1.83×10 <sup>0</sup> Sv/h (3/21 12:15 現在)	-		
D/W 設計使用圧力	384kPag	384kPag	384kPag	-		
D/W 最高使用圧力	427kPag	427kPag	427kPag	-		
使用済燃料プール 水温度	-	49°C (3/21 8:00 現在)	-	84°C (3/14 4:08)	42.2°C (3/21 12:00 現在)	35.0°C (3/21 12:00 現在)
電源	1Aトリップ 1Bトリップ	2Aトリップ 2Bトリップ	3Aトリップ 3Bトリップ	4A地震時点検中 につき使用不可 4Bトリップ	5Aトリップ 5Bトリップ	6A動作中 6B動作中 HPCSトリップ
その他情報	・3号機 10:00~12:15 原子炉水位計のバッテリー交換を実施 (5号機 11:07~12:55 SHCから非常時熱負荷モードへ切替)			共用プール: 57°C程度 (3/19 9時頃)		

圧力換算 ゲージ圧(MPa g) = 絶対圧(MPa abs) - 大気圧(標準大気圧 0.1013 MPa)  
絶対圧(MPa abs) = ゲージ圧(MPa g) + 大気圧(標準大気圧 0.1013 MPa)

本店情報班 (914855)  
1F 情報班 (9632507)

巻号 訂正前

3/21 15:30 以降

1/22

3月21日 14:00現在

号機	1u	2u	3u	4u	5u	6u
注水状況	消火系ラインを用いた海水注入中。 流量 2m <sup>3</sup> /hr (本設計器) (3/21 08:00)	消火系ラインを用いた海水注入中。 流量 20m <sup>3</sup> /hr (本設計器) (3/21 08:00)	消火系ラインを用いた海水注入中。 流量 1m <sup>3</sup> /hr (本設計器) (3/21 12:15)	停止中	停止中	停止中
原子炉水位	燃料域A: -1750mm 燃料域B: -1750mm (3/21 08:00 現在)	燃料域A: -1350mm (3/21 08:00 現在)	燃料域A: -1600mm 燃料域B: -2000mm (3/21 12:15 現在)	-	停止域 2037mm (3/21 12:00 現在)	停止域 1613mm (3/21 12:00 現在)
原子炉圧力	0.196MPag (A) 0.164MPag (B) (3/21 08:00 現在)	-0.020MPag (A) -0.020MPag (B) (3/21 08:00 現在)	-0.083MPag (C) 0.043MPag (A) (3/21 12:15 現在)	-	0.007MPag (3/21 12:00 現在)	0.008MPag (3/21 12:00 現在)
原子炉水温度		-		-	31.0℃ (3/21 12:00 現在)	22.8℃ (3/21 12:00 現在)
D/W・S/C 圧力	D/W 0.16 MPaabs S/C 0.16 MPaabs (3/21 08:00 現在)	D/W 0.12MPaabs S/C ダウンスケール (3/21 08:00 現在)	D/W 0.120MPaabs S/C ダウンスケール (3/21 12:15 現在)		-	
CAMS	D/W 4.71×10 <sup>1</sup> Sv/h S/C 3.79×10 <sup>1</sup> Sv/h (3/21 08:00 現在)	D/W 5.91×10 <sup>1</sup> Sv/h S/C 2.06×10 <sup>0</sup> Sv/h (3/21 08:00 現在)	D/W 6.72×10 <sup>1</sup> Sv/h S/C 1.83×10 <sup>0</sup> Sv/h (3/21 12:15 現在)		-	
D/W 設計使用圧力	384kPag	384kPag	384kPag		-	
D/W 最高使用圧力	427kPag	427kPag	427kPag		-	
使用済燃料プール 水温度	-	49℃ (3/21 8:00 現在)	-	8.4℃ (3/14 4:08)	42.2℃ (3/21 12:00 現在)	35.0℃ (3/21 12:00 現在)
電源	1Aトリップ 1Bトリップ	2Aトリップ 2Bトリップ	3Aトリップ 3Bトリップ	4A 地震時点検中 につき使用不可 4Bトリップ	5Aトリップ 5Bトリップ	6A 動作中 6B 動作中 HPCS 動作中
その他情報	3号機 10:00~12:15 原子炉水位計のバッテリー交換を実施			共用プール: 57℃程度 (3/19 9時頃)		

圧力換算 ゲージ圧(MPa g) = 絶対圧(MPa abs) - 大気圧(標準大気圧 0.1013 MPa)  
絶対圧(MPa abs) = ゲージ圧(MPa g) + 大気圧(標準大気圧 0.1013 MPa)

本店情報班 (914855)  
1F 情報班 (9632507)

号機	1u	2u	3u	4u	5u	6u
注水状況	消火系ラインを用いた海水注 中。 流量 1m <sup>3</sup> /hr (本設計器) (3/21 14:25)	消火系ラインを用いた海水注 中。 流量ダウンスケール~10m <sup>3</sup> /hr (本設計器) (3/21 14:25)	消火系ラインを用いた海水注 中。 流量 1m <sup>3</sup> /hr (本設計器) (3/21 12:15)	停止中	停止中	停止中
原子炉水位	燃料域A: -1750mm 燃料域B: -1750mm (3/21 14:25 現在)	燃料域A: -1350mm (3/21 14:25 現在)	燃料域A: -1600mm 燃料域B: -2000mm (3/21 12:15 現在)	-	停止域 2069mm (3/21 16:00 現在)	停止域 1557mm (3/21 16:00 現在)
原子炉圧力	0.198MPag (A) 0.171MPag (B) (3/21 14:25 現在)	-0.023MPag (A) -0.025MPag (B) (3/21 14:25 現在)	-0.083MPag (C) 0.043MPag (A) (3/21 12:15 現在)	-	0.007MPag (3/21 16:00 現在)	0.006MPag (3/21 16:00 現在)
原子炉水温度	-			-	53.2℃ (3/21 16:00 現在)	23.6℃ (3/21 16:00 現在)
D/W・S/C圧力	D/W 0.160MPaabs S/C 0.155MPaabs (3/21 14:25 現在)	D/W 0.12MPaabs S/C ダウンスケール (3/21 14:25 現在)	D/W 0.120MPaabs S/C ダウンスケール (3/21 12:15 現在)	-		
CAMS	D/W 4.76×10 <sup>1</sup> Sv/h S/C 3.73×10 <sup>1</sup> Sv/h (3/21 14:25 現在)	D/W 5.81×10 <sup>1</sup> Sv/h S/C 2.03×10 <sup>0</sup> Sv/h (3/21 14:25 現在)	D/W 6.72×10 <sup>1</sup> Sv/h S/C 1.83×10 <sup>0</sup> Sv/h (3/21 12:15 現在)	-		
D/W 設計使用圧力	384kPag	384kPag	384kPag	-		
D/W 最高使用圧力	427kPag	427kPag	427kPag	-		
使用済燃料プール 水温度	-	50℃ (3/21 14:25 現在)	-	84℃ (3/14 4:08)	42.3℃ (3/21 16:00 現在)	36.0℃ (3/21 16:00 現在)
電源	1Aトリップ 1Bトリップ	2Aトリップ 2Bトリップ	3Aトリップ 3Bトリップ	4A 地震時点検中 につき使用不可 4Bトリップ	5Aトリップ 5Bトリップ	6A 動作中 6B 動作中 HPCSトリップ
その他情報				共用プール: 57℃程度 (3/19 9時頃)		

圧力換算 ゲージ圧(MPa.g) = 絶対圧(MPa.abs) - 大気圧(標準大気圧 0.1013 MPa)  
絶対圧(MPa.abs) = ゲージ圧(MPa.g) + 大気圧(標準大気圧 0.1013 MPa)

本店情報班 (914855)  
1F 情報班 (9632507)

福島第一原子力発電所 フロント関連パラ

3月21日 17:00現在

号機	1u	2u	3u	4u	5u	6u
注水状況	消火系ラインを用いた海水注 中。 流量 1m <sup>3</sup> /hr (本設計器) (3/21 14:25)	消火系ラインを用いた海水注 中。 流量ダウンスケール~10m <sup>3</sup> /hr (本設計器) (3/21 14:25)	消火系ラインを用いた海水注 中。 流量 1m <sup>3</sup> /hr (本設計器) (3/21 14:55)	停止中	停止中	停止中
原子炉水位	燃料域A: -1750mm 燃料域B: -1750mm (3/21 14:25 現在)	燃料域A: -1350mm (3/21 14:25 現在)	燃料域A: -1550mm 燃料域B: -2025mm (3/21 14:55 現在)	-	停止域 2069mm (3/21 17:00 現在)	停止域 1560mm (3/21 17:00 現在)
原子炉圧力	0.198MPag (A) 0.171MPag (B) (3/21 14:25 現在)	-0.023MPag (A) -0.025MPag (B) (3/21 14:25 現在)	-0.088MPag (C) 0.045MPag (A) (3/21 14:55 現在)	-	0.007MPag (3/21 17:00 現在)	0.003MPag (3/21 17:00 現在)
原子炉水温度	-			-	55.2℃ (3/21 17:00 現在)	23.0℃ (3/21 17:00 現在)
D/W・S/C圧力	D/W 0.160MPaabs S/C 0.155MPaabs (3/21 14:25 現在)	D/W 0.12MPaabs S/C ダウンスケール (3/21 14:25 現在)	D/W 0.110MPaabs S/C ダウンスケール (3/21 14:55 現在)	-		
CAMS	D/W 4.76×10 <sup>4</sup> Sv/h S/C 3.73×10 <sup>4</sup> Sv/h (3/21 14:25 現在)	D/W 5.81×10 <sup>4</sup> Sv/h S/C 2.03×10 <sup>4</sup> Sv/h (3/21 14:25 現在)	D/W - S/C - (3/21 14:55 現在)	-		
D/W 設計使用圧力	384kPag	384kPag	384kPag	-		
D/W 最高使用圧力	427kPag	427kPag	427kPag	-		
使用済燃料プール 水温度	-	50℃ (3/21 14:25 現在)	-	84℃ (3/14 4:08)	42.3℃ (3/21 17:00 現在)	36.5℃ (3/21 17:00 現在)
電源	1Aトリップ 1Bトリップ	2Aトリップ 2Bトリップ	3Aトリップ 3Bトリップ	4A 地震時点検中 につき使用不可 4Bトリップ	5Aトリップ 5Bトリップ	6A動作中 6B動作中 HPCSトリップ
その他情報	・3号機電源切替に伴い、CAMS測定データ無し。			共用プール: 57℃程度 (3/19 9時頃)		

圧力換算 ゲージ圧(MPa g) = 絶対圧(MPa abs) - 大気圧(標準大気圧 0.1013 MPa)  
絶対圧(MPa abs) = ゲージ圧(MPa g) + 大気圧(標準大気圧 0.1013 MPa)

本店情報班 (914855)  
1F 情報班 (9632507)



福島第一原子力発電所1, 2, 3号機の主要パラメータ

RPV

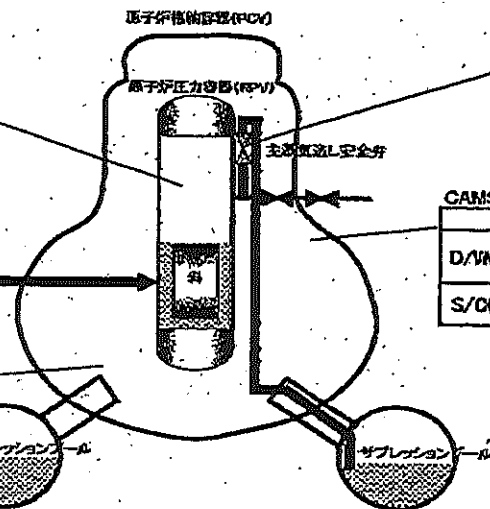
	1F1	1F2	1F3
水位A(mm)	-1750(3/21 14:25)	-1350(3/21 14:25)	-1550(3/21 14:55)
水位B(mm)	-1750(3/21 14:25)	-	-2025(3/21 14:55)
圧力AorC(MPa <sub>g</sub> )	0.198(3/21 14:25)	-0.023(3/21 14:25)	-0.088(3/21 14:55)
圧力B(MPa <sub>g</sub> )	0.171(3/21 14:25)	-0.025(3/21 14:25)	0.045(3/21 14:55)
炉水温度(°C)	-	-	-

注水状況

1F1	1F2	1F3
消火系ラインを用いた海水注入中	消火系ラインを用いた海水注入中	消火系ラインを用いた海水注入中

D/W, S/C

	1F1	1F2	1F3
D/W圧力(MPa <sub>abs</sub> )	0.16(3/21 14:25)	0.12(3/21 14:25)	0.110(3/21 14:55)
S/C圧力(MPa <sub>abs</sub> )	0.155(3/21 14:25)	D/S	D/S
S/C温度(°C)	-	-	-



SRV閉鎖状態

1F1	1F2	1F3
不明	不明	不明

状況の確認ができない状態。

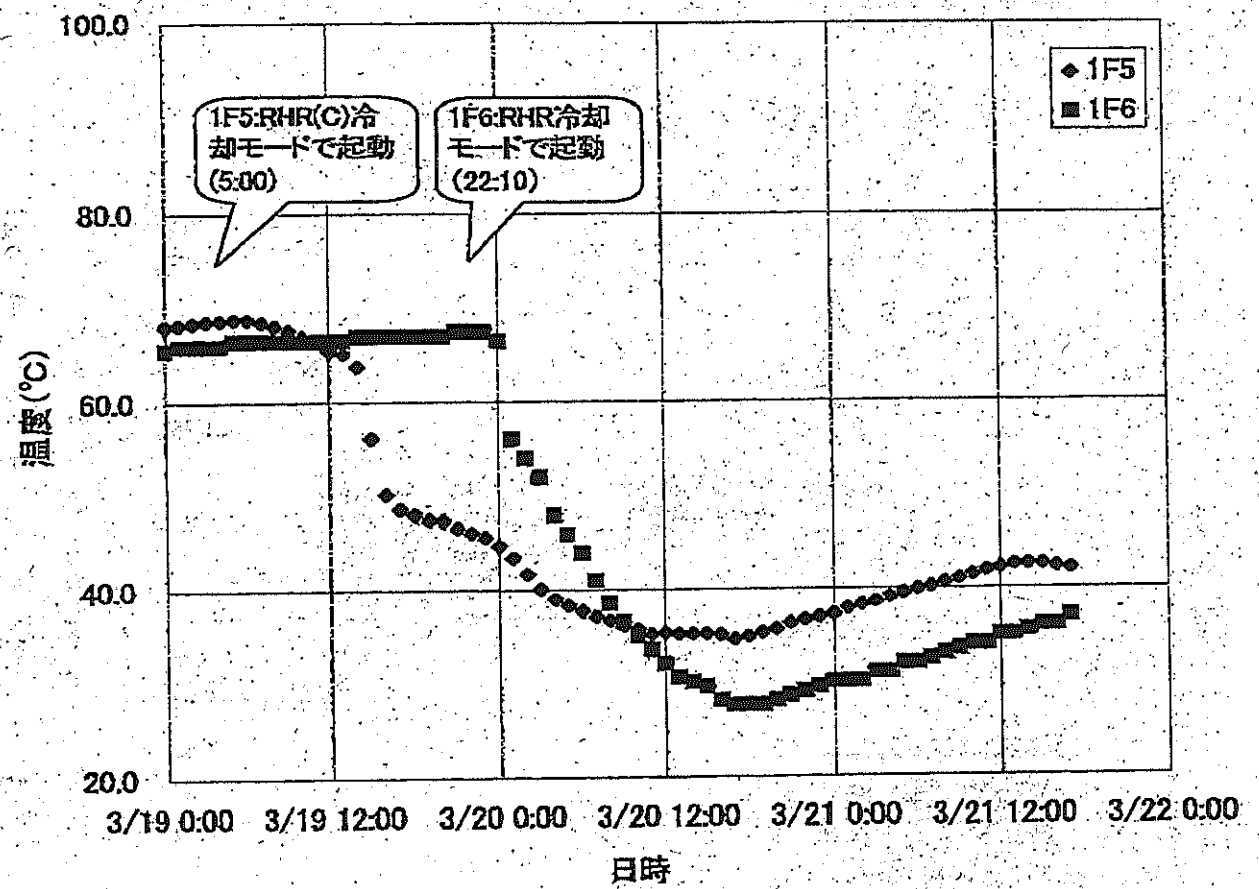
CAMS

	1F1	1F2	1F3
D/W(Sv/h)	47.8(3/21 14:25)	58.1(3/21 14:25)	- (3/21 14:55)
S/C(Sv/h)	37.3(3/21 14:25)	2.03(3/21 14:25)	- (3/21 14:55)

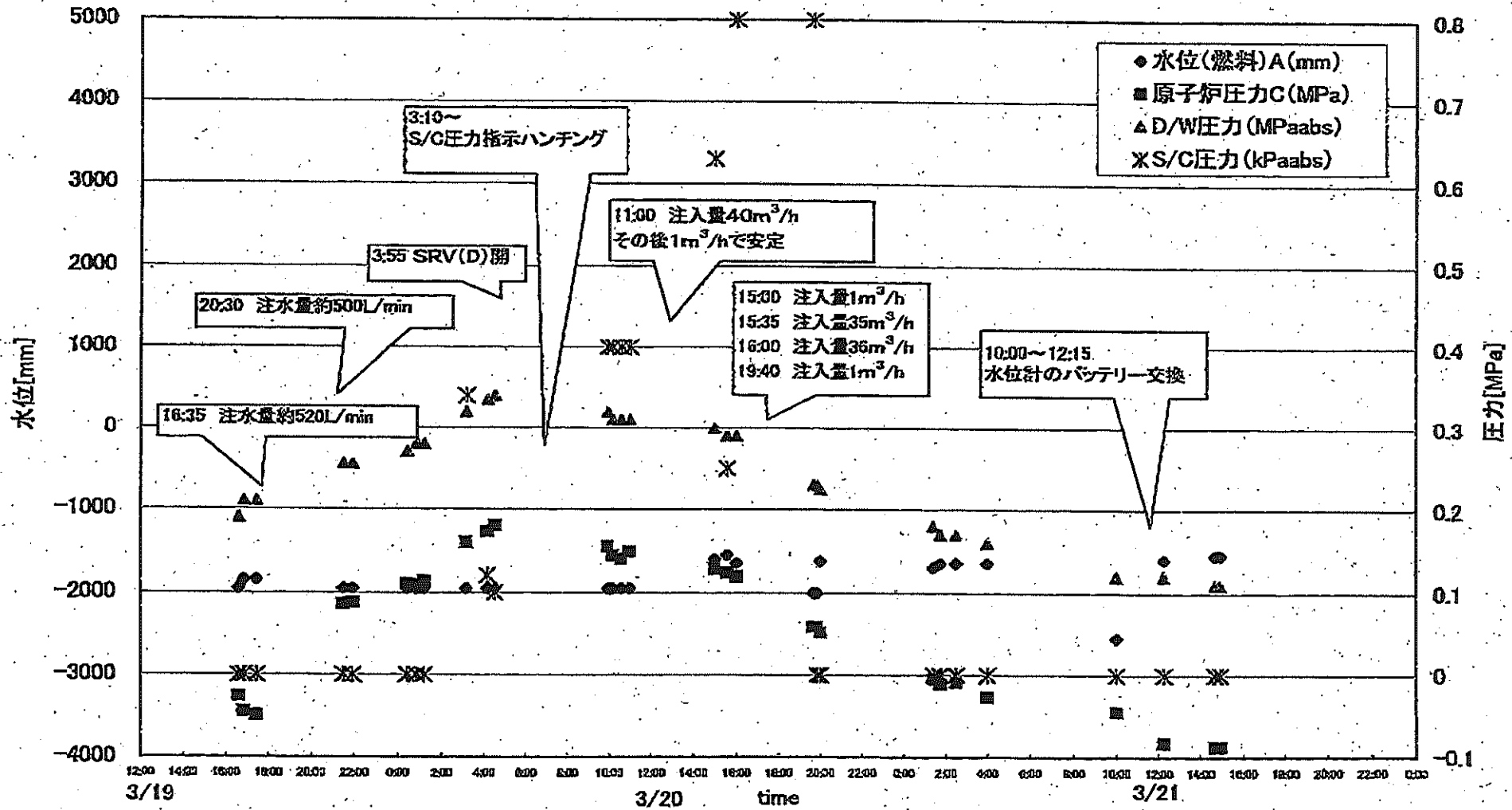
主要パラメータの測定点

	1F5	1F6
2011/3/20 11:00	35.1	33.5
2011/3/20 12:00	35.3	32.0
2011/3/20 13:00	35.2	30.5
2011/3/20 14:00	35.2	30.0
2011/3/20 15:00	35.2	29.5
2011/3/20 16:00	35.1	28.0
2011/3/20 17:00	34.6	27.5
2011/3/20 18:00	34.9	27.5
2011/3/20 19:00	35.3	27.5
2011/3/20 20:00	35.7	28.0
2011/3/20 21:00	36.3	28.5
2011/3/20 22:00	36.7	29.0
2011/3/20 23:00	37.0	29.5
2011/3/21 0:00	37.3	30.0
2011/3/21 1:00	37.9	30.0
2011/3/21 2:00	38.3	30.0
2011/3/21 3:00	38.6	31.0
2011/3/21 4:00	39.1	31.0
2011/3/21 5:00	39.5	32.0
2011/3/21 6:00	39.9	32.0
2011/3/21 7:00	40.2	32.5
2011/3/21 8:00	40.6	33.0
2011/3/21 9:00	41.0	33.5
2011/3/21 10:00	41.5	34.0
2011/3/21 11:00	41.9	34.0
2011/3/21 12:00	42.2	35.0
2011/3/21 13:00	42.6	35.0
2011/3/21 14:00	42.6	35.5
2011/3/21 15:00	42.6	36.0
2011/3/21 16:00	42.3	36.0
2011/3/21 17:00	42.1	37.0

SFP温度推移



### 1F3 プラントパラメータ



1F-3プラント関連パラメータ

3uプラントデータ(可能な限りの更新)

2011/3/21

	3/20 11:00	3/20 15:00	3/20 15:35	3/20 16:00	3/20 19:40	3/20 19:50	3/20 20:00	3/21 1:25	3/21 1:45	3/21 2:30	3/21 4:00	3/21 10:00	3/21 12:15	3/21 14:40	3/21 14:55
水位(燃料)A(mm)	-1950	-1600	-1550	-1650	-2000	-2000	-1625	-1700	-1650	-1650	-1650	-2550	-1600	-1550	-1550
水位(燃料)B(mm)	-2350	-2000	-2000	-2000	-2000	-2000	-1900	-2000	-1850	-2000	-1950	-2750	-2000	-2025	-2025
原子炉圧力C(MPa)	0.149	0.128	0.124	0.119	0.059	0.059	0.052	-0.005	-0.011	-0.009	-0.027	-0.045	-0.083	-0.088	-0.088
原子炉圧力BorA(MPa)	0.169	0.184	0.167	0.162	0.101	0.101	0.099	9.495	12.252	11.408	0.214	-0.529	0.043	0.045	0.045
D/加圧力(MPaabs)	0.310	0.360	0.290	0.290	0.230	0.230	0.225	0.180	0.170	0.170	0.160	0.120	0.120	0.110	0.110
S/C圧力(kPaabs)	400~OS	DS~630	DS~250	DS~800	DS~800	DS	DS	DS	DS	DS	DS	DS	DS	DS	DS
(参考)S/C圧力(MPaabs)	0.4	0.63	0.25	0.8	0.8	DS	DS	DS	DS	DS	DS	DS	DS	DS	DS
GAMS-D/W(A)	70.9	72.0	71.8	71.7	71.1	71.1	71.0	69.9	69.7	69.6	69.2	67.4	67.2	66.3	-
GAMS-D/W(B)	62.8	63.0	62.9	62.8	62.7	62.7	62.5	61.4	61.2	61.0	60.5	59.0	58.6	57.6	-
GAMS-S/C(A)	2.20	2.02	2.01	2.00	1.93	1.93	1.92	1.88	1.88	1.87	1.88	1.86	1.83	-	-
GAMS-S/C(B)	2.25	2.11	2.09	2.08	2.05	2.05	2.05	2.00	2.00	2.00	1.99	1.87	1.85	-	-

中操線量: 0.33mSv/h 中操線量: 0.33mSv/h 中操線量: 0.33mSv/h 中操線量: 0.33mSv/h 中操線量: 0.33mSv/h 中操線量: 0.33mSv/h 中操線量: 0.31mSv/h 中操線量: 0.30mSv/h 中操線量: 0.29mSv/h 中操線量: 0.29mSv/h 中操線量: 0.29mSv/h 中操線量: 0.29mSv/h 中操線量: 0.29mSv/h 中操線量: 0.28mSv/h 中操線量: 0.28mSv/h

注水量  
40m<sup>3</sup>/h  
(注入流量計)  
その後  
1m<sup>3</sup>/h  
で安定

注水量 注水量 注水量 注水量 注水量 注水量 注水量 注水量 注水量 注水量 注水量 注水量 注水量 注水量 注水量 注水量

35m<sup>3</sup>/h 36m<sup>3</sup>/h 36m<sup>3</sup>/h 1m<sup>3</sup>/h 1m<sup>3</sup>/h 1m<sup>3</sup>/h 45m<sup>3</sup>/h 47m<sup>3</sup>/h 1m<sup>3</sup>/h 1m<sup>3</sup>/h 1m<sup>3</sup>/h 1m<sup>3</sup>/h 1m<sup>3</sup>/h 1m<sup>3</sup>/h 1m<sup>3</sup>/h

炉圧B:ワニ  
口のゆるみ  
手直し

炉圧B→A切  
替(2:58)

水位計パツ  
テリ交換  
(10:00~  
12:15)

電源切替に  
伴いGAMS  
測定データ  
なし

電源切替に  
伴いGAMS  
測定データ  
なし