

1/19

7/26 10:42

様式8-1(1/2)

応急処置の概要 (原子炉施設)

(第25条—1177報)

経済産業大臣
福島県知事
大熊町長
双葉町長 殿

第25条報告

原子力災害対策特別措置法第25条第2項に基づき、応急措置の概要を以下のとおり報告します。

発信日時	平成24年 7月26日 10時28分	送信者	東京電力(株) 福島第一原子力発電所 原子力防災管理者 高橋 毅 連絡先: 0240-30-9301
受信日時	平成 年 月 日 時 分	受信者	

- 事故件名 : 非常用炉心冷却装置注水不能
(原災法政令第6条第4項第4号, 省令第21条第1項ロ)
- 事故発生場所 : 福島第一原子力発電所
- 事故発生日時 : 平成23年3月11日 16時36分
- 発生事象と対応の概要

プラント状況、発電所敷地内におけるモニタリング結果、ダスト分析結果、海水分析結果等について下記のとおり報告いたします。

- ・プラント状況 (7月26日5時00分現在)
- ・発電所敷地内におけるモニタリング結果 (7月26日10時00分現在)
- ・発電所周辺で採取した海水と空気中の放射性物質の核種分析結果 (採取日7月25日)
- ・海水核種分析結果 (沖合)
(採取日6月14日、15日、18日、19日、24日、25日、26日)
- ・海水核種分析結果 (宮城県沖合) (採取日5月25日)
- ・サブドレン等核種分析結果 (採取日7月25日)

なお、第25条—1168報でお知らせのとおり、モニタリングポスト空間線量率に記載の風向・風速データが本日9時50分から欠測しています。

- 緊急時対策本部その他の事項の概要

なし

福島第一原子力発電所 プラント関連パラメータ

2012年7月26日 5:00 現在

【計測誤差】
 各計測器については、通常その種の計測器の仕様を受けて、通常の計測誤差を許しているものもあり、正しく測定されていない可能性のある計測器も存在している。プラントの状態を把握するために、このような計測の不確かさを考慮し、本表では、各計測器から得られる情報を活用して変化の傾向にも着目して注記している。

号機	1号機	2号機	3号機	4号機
原子炉注水状況	給水系：3.7m ³ /h CS系：2.0m ³ /h (7/26 5:00 現在)	給水系：3.1m ³ /h CS系：5.7m ³ /h (7/26 5:00 現在)	給水系：3.5m ³ /h CS系：5.3m ³ /h (7/26 5:00 現在)	
原子炉圧力容器底部温度	VESSEL BOTTOM HEAD (TE-263-69L1) : 36.4°C 原子炉 SKIRT JOINT 上部 (TE-263-69H1) : 36.9°C VESSEL DOWN COMMER (TE-263-69G2) : 36.0°C (7/26 5:00 現在)	VESSEL WALL ABOVE BOTTOM HEAD (TE-2-3-69H3) : 46.4°C VESSEL BOTTOM ABOVE SKIRT JOINT (TE-2-3-69F2) : 47.3°C (7/26 5:00 現在)	RPV下部ヘッド温度 (TE-2-3-69L1) : 46.8°C スカートジャンクション上部温度 (TE-2-3-69F1) : 45.9°C RPV底部ヘッド上部温度 (TE-2-3-69H1) : 36.0°C (7/26 5:00 現在)	
原子炉格納容器内温度	HVH-12A RETURN AIR (TE-1625A) : 37.8°C HVH-12A SUPPLY AIR (TE-1625F) : 35.8°C (7/26 5:00 現在)	RETURN AIR DRYWELL COOLER (TE-16-114B) : 47.1°C SUPPLY AIR D/W COOLER HVH2-16B (TE-16-114G#1) : 45.9°C (7/26 5:00 現在)	格納容器空調機戻り空気温度 (TE-16-114A) : 42.2°C 格納容器空調機供給空気温度 (TE-16-114F#1) : 42.6°C (7/26 5:00 現在)	
原子炉格納容器圧力	106.1kPa abs (7/26 5:00 現在)	6.00kPa g (7/26 5:00 現在)	0.21kPa g (7/26 5:00 現在)	
空素封入流量 ※5	RPV : 13.06Nm ³ /h PCV : 20.52Nm ³ /h (7/26 5:00 現在)	RPV : 16.70Nm ³ /h PCV : 5.21Nm ³ /h (7/26 5:00 現在)	RPV : 16.63Nm ³ /h PCV : 0Nm ³ /h (7/26 5:00 現在)	
原子炉格納容器ガス管理システム排気流量	26.47m ³ /h (7/26 5:00 現在)	25.31Nm ³ /h (7/26 5:00 現在)	25.5Nm ³ /h (7/26 5:00 現在)	
原子炉格納容器水素濃度 ※3	A系 : 0.06vol% B系 : 0.05vol% (7/26 5:00 現在)	A系 : 0.08vol% B系 : 0.08vol% (7/26 5:00 現在)	A系 : 0.23vol% B系 : 0.22vol% (7/26 5:00 現在)	
原子炉格納容器放射能濃度 (Xe135) ※4	A系 : 指示値 2.41E-03 Bq/cm ³ 検出限界値 1.17E-03 B系 : 指示値 2.06E-03 Bq/cm ³ 検出限界値 1.42E-03 (7/26 5:00 現在)	A系 : 指示値 ND Bq/cm ³ 検出限界値 2.4E-01 B系 : 指示値 ND Bq/cm ³ 検出限界値 2.3E-01 (7/26 5:00 現在)	A系 : 指示値 ND Bq/cm ³ 検出限界値 3.4E-01 B系 : 指示値 ND Bq/cm ³ 検出限界値 3.4E-01 (7/26 5:00 現在)	
使用済燃料プール水温度	27.5°C (7/26 5:00 現在)	28.9°C (7/26 5:00 現在)	27.5°C (7/26 5:00 現在)	34°C (7/26 5:00 現在)
FPC 液面センサー水位	4.18m (7/26 5:00 現在)	3.23m (7/26 5:00 現在)	4.95m (7/26 5:00 現在)	51.84×100mm ※6 (7/26 5:00 現在)

【計測誤差に関する事項】
 ※1 : 計器不調
 ※2 : 使用状態を調査中 (指示値の変動が確認されたものの計測不良と判断するに至らず、指示値の推移を監視している状態)
 ※3 : 指示値がマイナスの場合は0.00vol%と記載する。(水素濃度が極めて低い場合は、計測精度によりマイナス表示される場合があるため)
 ※4 : 指示値が検出限界内未満の場合はNDと記載する。
 ※5 : 使用状態の監視・圧力で実数値修正した値を記載する。
 ※6 : 本表計測範囲中のみ、検出限界による検出値を記載。

2/19

3/19

場所	日時	線量率 ($\mu\text{Sv/h}$)	中性子線量 率	天候	風向	風速 (m/e)
西門	2012/7/25 15:00	7.7	<0.01	曇り	SW	1.2
西門	2012/7/25 15:10	7.7	<0.01	曇り	SSW	0.6
西門	2012/7/25 15:20	7.7	<0.01	曇り	S	0.9
西門	2012/7/25 15:30	7.7	<0.01	曇り	S	0.6
西門	2012/7/25 15:40	7.7	<0.01	曇り	SE	1.0
西門	2012/7/25 15:50	7.7	<0.01	曇り	SE	1.2
西門	2012/7/25 16:00	7.7	<0.01	曇り	SE	1.0
西門	2012/7/25 16:10	7.7	<0.01	曇り	SE	1.0
西門	2012/7/25 16:20	7.6	<0.01	曇り	*	0.1
西門	2012/7/25 16:30	7.7	<0.01	曇り	W	1.3
西門	2012/7/25 18:40	7.7	<0.01	曇り	WSW	1.1
西門	2012/7/25 18:50	7.7	<0.01	曇り	SW	0.6
西門	2012/7/25 17:00	7.7	<0.01	曇り	SW	0.9
西門	2012/7/25 17:10	7.7	<0.01	曇り	SW	0.9
西門	2012/7/25 17:20	7.7	<0.01	曇り	WSW	1.0
西門	2012/7/25 17:30	7.7	<0.01	曇り	SW	0.7
西門	2012/7/25 17:40	7.7	<0.01	曇り	SW	0.6
西門	2012/7/25 17:50	7.7	<0.01	雨	SW	0.7
西門	2012/7/25 18:00	7.7	<0.01	雨	SW	1.0
西門	2012/7/25 18:10	7.7	<0.01	曇り	SSW	1.3
西門	2012/7/25 18:20	7.7	<0.01	雨	SW	1.4
西門	2012/7/25 18:30	7.7	<0.01	雨	SSW	1.2
西門	2012/7/25 18:40	7.7	<0.01	雨	SSW	1.1
西門	2012/7/25 18:50	7.6	<0.01	曇り	SSW	1.7
西門	2012/7/25 19:00	7.6	<0.01	曇り	SSW	1.4
西門	2012/7/25 19:10	7.6	<0.01	曇り	SSW	1.3
西門	2012/7/25 19:20	7.6	<0.01	曇り	SW	1.6
西門	2012/7/25 19:30	7.7	<0.01	曇り	SW	1.2
西門	2012/7/25 19:40	7.6	<0.01	曇り	SSW	1.2
西門	2012/7/25 19:50	7.6	<0.01	曇り	S	1.5
西門	2012/7/25 20:00	7.6	<0.01	曇り	WSW	0.8
西門	2012/7/25 20:10	7.6	<0.01	曇り	*	0.4
西門	2012/7/25 20:20	7.6	<0.01	曇り	SSW	0.9
西門	2012/7/25 20:30	7.6	<0.01	曇り	SW	1.2
西門	2012/7/25 20:40	7.7	<0.01	曇り	WSW	1.7
西門	2012/7/25 20:50	7.6	<0.01	曇り	WSW	1.7
西門	2012/7/25 21:00	7.6	<0.01	曇り	WSW	1.7
西門	2012/7/25 21:10	7.7	<0.01	曇り	WSW	1.3
西門	2012/7/25 21:20	7.7	<0.01	曇り	W	1.5
西門	2012/7/25 21:30	7.7	<0.01	曇り	*	0.2
西門	2012/7/25 21:40	7.6	<0.01	曇り	*	0.4
西門	2012/7/25 21:50	7.6	<0.01	曇り	NW	0.8
西門	2012/7/25 22:00	7.6	<0.01	曇り	NW	1.1
西門	2012/7/25 22:10	7.7	<0.01	曇り	*	0.4
西門	2012/7/25 22:20	7.7	<0.01	曇り	NE	0.7
西門	2012/7/25 22:30	7.6	<0.01	曇り	*	0.4
西門	2012/7/25 22:40	7.6	<0.01	曇り	WSW	0.9
西門	2012/7/25 22:50	7.6	<0.01	曇り	WSW	0.9
西門	2012/7/25 23:00	7.7	<0.01	曇り	NW	0.8
西門	2012/7/25 23:10	7.6	<0.01	曇り	*	0.4
西門	2012/7/25 23:20	7.6	<0.01	曇り	WSW	1.5
西門	2012/7/25 23:30	7.6	<0.01	曇り	WSW	1.0
西門	2012/7/25 23:40	7.6	<0.01	曇り	WNW	0.6
西門	2012/7/25 23:50	7.6	<0.01	曇り	*	0.3
西門	2012/7/26 0:00	7.6	<0.01	曇り	*	0.3
西門	2012/7/26 0:10	7.6	<0.01	曇り	WSW	0.7
西門	2012/7/26 0:20	7.6	<0.01	曇り	*	0.1
西門	2012/7/26 0:30	7.6	<0.01	曇り	*	0.2
西門	2012/7/26 0:40	7.6	<0.01	曇り	*	0.3
西門	2012/7/26 0:50	7.7	<0.01	曇り	NNW	0.6
西門	2012/7/26 1:00	7.6	<0.01	曇り	NW	0.7

*無風の為読取れず

4/19

場所	日時	線量率 ($\mu\text{Sv/h}$)	中性子線量 率	天候	風向	風速 (m/s)
西門	2012/7/26 1:10	7.6	<0.01	曇り	WNW	1.2
西門	2012/7/26 1:20	7.6	<0.01	曇り	SE	0.9
西門	2012/7/26 1:30	7.6	<0.01	曇り	E	1.2
西門	2012/7/26 1:40	7.6	<0.01	曇り	*	0.3
西門	2012/7/26 1:50	7.6	<0.01	曇り	SE	1.1
西門	2012/7/26 2:00	7.6	<0.01	曇り	*	0.4
西門	2012/7/26 2:10	7.6	<0.01	曇り	*	0.2
西門	2012/7/26 2:20	7.6	<0.01	曇り	SSW	0.6
西門	2012/7/26 2:30	7.6	<0.01	曇り	WSW	0.9
西門	2012/7/26 2:40	7.6	<0.01	曇り	S	0.6
西門	2012/7/26 2:50	7.6	<0.01	曇り	SW	1.0
西門	2012/7/26 3:00	7.7	<0.01	曇り	SW	1.2
西門	2012/7/26 3:10	7.7	<0.01	曇り	WSW	1.2
西門	2012/7/26 3:20	7.7	<0.01	曇り	WSW	1.2
西門	2012/7/26 3:30	7.6	<0.01	曇り	ENE	0.5
西門	2012/7/26 3:40	7.6	<0.01	曇り	SSE	0.6
西門	2012/7/26 3:50	7.6	<0.01	曇り	*	0.4
西門	2012/7/26 4:00	7.6	<0.01	曇り	*	0.3
西門	2012/7/26 4:10	7.6	<0.01	曇り	*	0.4
西門	2012/7/26 4:20	7.6	<0.01	晴れ	*	0.4
西門	2012/7/26 4:30	7.7	<0.01	晴れ	NE	0.5
西門	2012/7/26 4:40	7.6	<0.01	晴れ	*	0.1
西門	2012/7/26 4:50	7.6	<0.01	晴れ	W	0.7
西門	2012/7/26 5:00	7.6	<0.01	晴れ	WNW	1.4
西門	2012/7/26 5:10	7.7	<0.01	晴れ	NW	0.6
西門	2012/7/26 5:20	7.6	<0.01	晴れ	W	1.4
西門	2012/7/26 5:30	7.6	<0.01	晴れ	W	1.0
西門	2012/7/26 5:40	7.6	<0.01	晴れ	W	1.3
西門	2012/7/26 5:50	7.6	<0.01	晴れ	W	1.6
西門	2012/7/26 6:00	7.6	<0.01	晴れ	WSW	1.1
西門	2012/7/26 6:10	7.7	<0.01	晴れ	W	0.9
西門	2012/7/26 6:20	7.6	<0.01	晴れ	WSW	1.2
西門	2012/7/26 6:30	7.7	<0.01	晴れ	SSW	0.7
西門	2012/7/26 6:40	7.7	<0.01	晴れ	SE	0.6
西門	2012/7/26 6:50	7.7	<0.01	晴れ	ESE	1.2
西門	2012/7/26 7:00	7.7	<0.01	晴れ	SE	1.1
西門	2012/7/26 7:10	7.7	<0.01	晴れ	E	1.4
西門	2012/7/26 7:20	7.6	<0.01	晴れ	ESE	0.6
西門	2012/7/26 7:30	7.7	<0.01	晴れ	ESE	0.8
西門	2012/7/26 7:40	7.7	<0.01	晴れ	ESE	1.5
西門	2012/7/26 7:50	7.7	<0.01	晴れ	E	1.8
西門	2012/7/26 8:00	7.7	<0.01	晴れ	ESE	1.5
西門	2012/7/26 8:10	7.6	<0.01	晴れ	ESE	1.7
西門	2012/7/26 8:20	7.6	<0.01	晴れ	ESE	1.4
西門	2012/7/26 8:30	7.4	<0.01	晴れ	ESE	2.0
西門	2012/7/26 8:40	7.4	<0.01	晴れ	SE	1.7
西門	2012/7/26 8:50	7.3	<0.01	晴れ	SE	1.4
西門	2012/7/26 9:00	7.3	<0.01	晴れ	SE	1.4
西門	2012/7/26 9:10	7.3	<0.01	晴れ	SE	1.6
西門	2012/7/26 9:20	7.6	<0.01	晴れ	SE	1.2
西門	2012/7/26 9:30	7.6	<0.01	晴れ	SE	1.8
西門	2012/7/26 9:40	7.5	<0.01	晴れ	SE	2.7
西門	2012/7/26 9:50	7.5	<0.01	晴れ	SE	2.5
西門	2012/7/26 10:00	7.4	<0.01	晴れ	SE	2.5

福島第一原子力発電所 モニタリングポスト空間線量率($\mu\text{Sv/h}$)

5/19

測定日時	MP-1	MP-2	MP-3	MP-4	MP-5	MP-6	MP-7	MP-8	スタック(95m)	
									風向	風速(m/s)
2012/7/25 15:00	3.6	6.5	7.9	7.6	7.4	4.5	8.6	6.4	S	2.0
2012/7/25 15:10	3.6	6.5	7.9	7.6	7.4	4.5	8.6	6.4	S	3.1
2012/7/25 15:20	3.6	6.5	7.9	7.6	7.4	4.6	8.6	6.4	S	3.6
2012/7/25 15:30	3.6	6.5	7.9	7.6	7.5	4.6	8.6	6.4	S	4.1
2012/7/25 15:40	3.6	6.5	7.9	7.6	7.4	4.5	8.6	6.4	S	3.8
2012/7/25 15:50	3.6	6.5	7.9	7.6	7.4	4.5	8.6	6.4	S	4.1
2012/7/25 16:00	3.6	6.5	7.9	7.6	7.4	4.5	8.6	6.4	S	3.8
2012/7/25 16:10	3.6	6.5	7.9	7.6	7.4	4.5	8.5	6.4	S	5.3
2012/7/25 16:20	3.8	6.5	7.9	7.6	7.5	4.5	8.5	6.4	S	6.1
2012/7/25 16:30	3.8	6.5	7.9	7.6	7.5	4.5	8.6	6.4	SSW	5.5
2012/7/25 16:40	3.6	6.5	8.0	7.6	7.5	4.5	8.6	6.4	SSW	5.2
2012/7/25 16:50	3.6	6.5	8.0	7.6	7.5	4.5	8.6	6.4	SSW	4.5
2012/7/25 17:00	3.6	6.5	7.9	7.6	7.5	4.5	8.6	6.4	SSW	4.6
2012/7/25 17:10	3.6	6.5	7.9	7.6	7.5	4.5	8.6	6.4	SSW	4.8
2012/7/25 17:20	3.6	6.5	7.9	7.6	7.5	4.5	8.6	6.4	SSW	4.9
2012/7/25 17:30	3.6	6.5	7.9	7.6	7.5	4.5	8.6	6.4	SSW	4.4
2012/7/25 17:40	3.6	6.5	7.9	7.6	7.4	4.5	8.6	6.4	SSW	4.8
2012/7/25 17:50	3.6	6.5	7.9	7.6	7.4	4.5	8.6	6.4	SSW	4.0
2012/7/25 18:00	3.6	6.5	7.9	7.6	7.5	4.5	8.6	6.4	SSW	5.1
2012/7/25 18:10	3.6	6.5	7.9	7.6	7.4	4.5	8.6	6.4	SW	4.3
2012/7/25 18:20	3.6	6.5	7.9	7.6	7.4	4.5	8.6	6.4	SW	4.9
2012/7/25 18:30	3.6	6.6	7.9	7.6	7.4	4.5	8.6	6.4	SW	3.6
2012/7/25 18:40	3.6	6.5	7.9	7.6	7.4	4.5	8.6	6.4	SW	3.9
2012/7/25 18:50	3.6	6.5	7.9	7.6	7.4	4.5	8.5	6.4	SSW	3.8
2012/7/25 19:00	3.6	6.5	7.9	7.6	7.4	4.5	8.5	6.4	SSW	4.8
2012/7/25 19:10	3.6	6.5	7.9	7.6	7.4	4.5	8.5	6.4	SSW	5.1
2012/7/25 19:20	3.6	6.5	7.9	7.6	7.4	4.5	8.6	6.4	SSW	5.6
2012/7/25 19:30	3.6	6.6	7.9	7.6	7.4	4.5	8.5	6.4	SSW	5.2
2012/7/25 19:40	3.6	6.5	7.9	7.6	7.4	4.5	8.5	6.4	S	5.7
2012/7/25 19:50	3.6	6.5	7.9	7.6	7.4	4.5	8.5	6.4	S	5.3
2012/7/25 20:00	3.6	6.6	7.9	7.6	7.4	4.5	8.5	6.4	S	5.2
2012/7/25 20:10	3.6	6.5	7.9	7.6	7.4	4.5	8.5	6.4	S	5.1
2012/7/25 20:20	3.6	6.5	7.9	7.6	7.4	4.5	8.5	6.4	SSW	4.5
2012/7/25 20:30	3.6	6.5	7.9	7.6	7.4	4.5	8.5	6.4	S	4.9
2012/7/25 20:40	3.6	6.5	7.9	7.6	7.4	4.5	8.6	6.4	SSW	4.9
2012/7/25 20:50	3.6	6.5	7.9	7.6	7.4	4.5	8.5	6.4	SSW	4.8
2012/7/25 21:00	3.6	6.5	7.9	7.6	7.4	4.5	8.6	6.4	SSW	3.9
2012/7/25 21:10	3.6	6.5	7.9	7.6	7.4	4.5	8.5	6.4	SSW	3.8
2012/7/25 21:20	3.6	6.5	7.9	7.6	7.4	4.5	8.5	6.4	S	2.0
2012/7/25 21:30	3.6	6.5	7.9	7.6	7.4	4.5	8.5	6.4	SSW	2.2
2012/7/25 21:40	3.6	6.5	7.9	7.6	7.4	4.5	8.5	6.4	SSW	2.0
2012/7/25 21:50	3.6	6.5	7.9	7.6	7.4	4.5	8.6	6.4	SSW	1.9
2012/7/25 22:00	3.6	6.5	7.9	7.6	7.4	4.5	8.5	6.4	SW	1.2
2012/7/25 22:10	3.6	6.5	7.9	7.6	7.4	4.5	8.6	6.4	SW	0.8
2012/7/25 22:20	3.6	6.5	7.9	7.6	7.4	4.5	8.5	6.4	NW	0.9
2012/7/25 22:30	3.6	6.5	7.9	7.6	7.4	4.5	8.5	6.4	NW	2.3
2012/7/25 22:40	3.6	6.5	7.9	7.6	7.4	4.5	8.5	6.4	NW	2.3
2012/7/26 22:50	3.6	6.5	7.9	7.6	7.4	4.5	8.5	6.4	WNW	5.1
2012/7/26 23:00	3.6	6.5	7.9	7.6	7.4	4.5	8.5	6.4	NW	2.6
2012/7/26 23:10	3.6	6.5	7.9	7.6	7.4	4.5	8.6	6.4	WNW	3.6
2012/7/26 23:20	3.6	6.5	7.9	7.6	7.4	4.5	8.6	6.4	NW	1.8
2012/7/26 23:30	3.6	6.8	7.9	7.6	7.4	4.5	8.5	6.4	NW	1.5
2012/7/26 23:40	3.6	6.5	7.9	7.6	7.4	4.5	8.5	6.4	NNW	1.1
2012/7/26 23:50	3.6	6.5	7.9	7.6	7.4	4.5	8.5	6.4	N	0.7
2012/7/26 0:00	3.6	6.5	7.9	7.6	7.4	4.5	8.5	6.4	*	0.4
2012/7/26 0:10	3.6	6.5	7.9	7.6	7.4	4.5	8.6	6.4	*	0.2
2012/7/26 0:20	3.6	6.5	7.9	7.6	7.4	4.5	8.5	6.4	*	0.2
2012/7/26 0:30	3.6	6.5	7.9	7.6	7.4	4.5	8.5	6.4	SSW	0.9
2012/7/26 0:40	3.6	6.5	7.9	7.6	7.4	4.5	8.6	6.4	*	0.1
2012/7/26 0:50	3.6	6.5	7.9	7.6	7.4	4.5	8.6	6.4	*	0.4
2012/7/26 1:00	3.6	6.5	7.9	7.6	7.4	4.5	8.6	6.4	WNW	1.1

福島第一原子力発電所 モニタリングポスト空間線量率(μSv/h)

6/19

測定日時	MP-1	MP-2	MP-3	MP-4	MP-5	MP-6	MP-7	MP-8	スタック(95m)	
									風向	風速(m/e)
2012/7/26 1:10	3.6	6.5	7.9	7.6	7.4	4.5	8.5	8.4	NNW	1.2
2012/7/26 1:20	3.6	6.5	7.9	7.6	7.4	4.5	8.5	8.4	WNW	1.0
2012/7/26 1:30	3.6	6.5	7.9	7.6	7.4	4.8	8.5	6.4	N	0.7
2012/7/26 1:40	3.6	6.5	7.9	7.6	7.4	4.5	8.5	6.4	NW	1.7
2012/7/26 1:50	3.6	6.5	7.9	7.6	7.4	4.5	8.8	6.4	NNW	1.9
2012/7/26 2:00	3.6	6.5	7.9	7.6	7.4	4.5	8.5	6.4	NNW	2.0
2012/7/26 2:10	3.6	6.5	7.9	7.6	7.4	4.5	8.5	6.4	NNW	1.5
2012/7/26 2:20	3.6	6.5	7.9	7.6	7.4	4.5	8.5	6.4	WNW	2.0
2012/7/26 2:30	3.6	6.5	7.9	7.6	7.4	4.5	8.5	6.4	WNW	1.8
2012/7/26 2:40	3.6	6.5	7.9	7.6	7.4	4.5	8.6	6.4	WSW	0.9
2012/7/26 2:50	3.6	6.5	7.9	7.6	7.4	4.5	8.6	6.4	SW	1.4
2012/7/26 3:00	3.6	6.5	7.9	7.6	7.4	4.5	8.6	6.4	SSW	1.4
2012/7/26 3:10	3.6	6.5	7.9	7.6	7.4	4.5	8.5	6.4	SSW	2.5
2012/7/26 3:20	3.6	6.5	7.9	7.6	7.4	4.5	8.6	6.4	SW	2.2
2012/7/26 3:30	3.6	6.5	7.9	7.6	7.4	4.5	8.5	6.4	SW	2.8
2012/7/26 3:40	3.6	6.5	7.9	7.6	7.4	4.5	8.5	6.4	SSW	2.2
2012/7/26 3:50	3.6	6.5	7.9	7.6	7.4	4.5	8.5	6.4	SW	2.2
2012/7/26 4:00	3.6	6.5	7.9	7.6	7.4	4.5	8.6	6.4	SW	1.3
2012/7/26 4:10	3.6	6.5	7.9	7.6	7.4	4.5	8.6	6.4	SW	1.3
2012/7/26 4:20	3.6	6.5	7.9	7.6	7.4	4.5	8.5	6.4	*	0.4
2012/7/26 4:30	3.6	6.5	7.9	7.6	7.4	4.5	8.5	6.4	NE	1.0
2012/7/26 4:40	3.6	6.5	7.9	7.6	7.4	4.5	8.5	6.4	NE	1.2
2012/7/26 4:50	3.6	6.5	7.9	7.6	7.4	4.5	8.5	6.4	NE	0.7
2012/7/26 5:00	3.6	6.5	7.9	7.6	7.4	4.5	8.5	6.4	NW	0.8
2012/7/26 5:10	3.6	6.5	7.9	7.6	7.4	4.5	8.5	6.4	NW	1.0
2012/7/26 5:20	3.6	6.5	7.9	7.6	7.4	4.5	8.5	6.4	WNW	1.9
2012/7/26 5:30	3.6	6.5	7.9	7.6	7.4	4.5	8.5	6.4	WNW	1.3
2012/7/26 5:40	3.6	6.5	7.9	7.6	7.4	4.5	8.5	6.4	WNW	1.9
2012/7/26 5:50	3.6	6.5	7.9	7.6	7.4	4.5	8.5	6.4	W	1.4
2012/7/26 6:00	3.6	6.5	7.9	7.6	7.4	4.5	8.5	6.4	W	1.3
2012/7/26 6:10	3.6	6.5	7.9	7.6	7.4	4.5	8.5	6.4	W	1.8
2012/7/26 6:20	3.6	6.5	7.9	7.6	7.4	4.5	8.6	6.4	SW	1.6
2012/7/26 6:30	3.6	6.5	7.9	7.6	7.4	4.5	8.6	6.4	SW	1.3
2012/7/26 6:40	3.6	6.5	7.9	7.6	7.4	4.5	8.6	6.4	SSW	1.5
2012/7/26 6:50	3.6	6.5	7.9	7.6	7.4	4.5	8.6	6.4	SSW	1.0
2012/7/26 7:00	3.6	6.5	7.9	7.6	7.4	4.5	8.6	6.4	*	0.4
2012/7/26 7:10	3.6	6.5	7.9	7.6	7.4	4.5	8.6	6.4	*	0.4
2012/7/26 7:20	3.6	6.5	7.9	7.6	7.4	4.5	8.6	6.4	*	0.4
2012/7/26 7:30	3.6	6.5	7.9	7.6	7.4	4.5	8.6	6.4	WNW	0.7
2012/7/26 7:40	3.6	6.5	7.9	7.6	7.4	4.5	8.6	6.4	WNW	0.8
2012/7/26 7:50	3.6	6.5	7.9	7.6	7.4	4.5	8.6	6.4	*	0.4
2012/7/26 8:00	3.6	6.5	7.9	7.6	7.4	4.5	8.6	6.4	*	0.3
2012/7/26 8:10	3.6	6.5	7.9	7.6	7.4	4.5	8.6	6.4	N	0.7
2012/7/26 8:20	3.6	6.5	7.9	7.6	7.4	4.5	8.6	6.4	NE	0.7
2012/7/26 8:30	3.6	6.5	7.9	7.6	7.5	4.5	8.6	6.4	NNE	0.8
2012/7/26 8:40	3.6	6.5	7.9	7.6	7.5	4.5	8.6	6.4	ENE	1.5
2012/7/26 8:50	3.6	6.5	7.9	7.6	7.5	4.5	8.6	6.4	E	1.5
2012/7/26 9:00	3.6	6.5	7.9	7.6	7.5	4.5	8.8	6.4	E	1.4
2012/7/26 9:10	3.6	6.5	7.9	7.6	7.5	4.5	8.6	6.4	ENE	0.6
2012/7/26 9:20	3.6	6.5	8.0	7.6	7.5	4.5	8.6	6.4	ESE	0.9
2012/7/26 9:30	3.6	6.5	8.0	7.6	7.5	4.5	8.6	6.4	ESE	1.0
2012/7/26 9:40	3.6	6.5	8.0	7.6	7.5	4.5	8.6	6.4	ESE	0.7
2012/7/26 9:50	3.6	6.5	8.0	7.6	7.3	4.5	8.6	6.4	**	**
2012/7/26 10:00	3.6	6.5	8.0	7.6	7.1	4.5	8.6	6.4	**	**

*無風の為採取せず **風向・風速計点検の為、欠測

7/19

福島第一原子力発電所 モニタリング結果(可搬型MP)			
日時	事務本館南側線量率 (mSv/h)	正門線量率(μ Sv/h)	西門線量率(μ Sv/h)
2012/7/25 15:00	0.215	20	7
2012/7/25 15:30	0.216	20	7
2012/7/25 16:00	0.217	20	7
2012/7/25 16:30	0.218	20	7
2012/7/25 17:00	0.216	20	7
2012/7/25 17:30	0.218	20	7
2012/7/25 18:00	0.218	20	7
2012/7/25 18:30	0.218	20	7
2012/7/25 19:00	0.216	20	7
2012/7/25 19:30	0.218	20	7
2012/7/25 20:00	0.218	20	7
2012/7/25 20:30	0.219	20	7
2012/7/25 21:00	0.217	20	7
2012/7/25 21:30	0.218	20	7
2012/7/25 22:00	0.218	20	7
2012/7/25 22:30	0.218	20	7
2012/7/25 23:00	0.217	20	7
2012/7/25 23:30	0.218	19	7
2012/7/26 0:00	0.218	19	7
2012/7/26 0:30	0.220	20	7
2012/7/26 1:00	0.220	19	7
2012/7/26 1:30	0.220	20	7
2012/7/26 2:00	0.218	20	7
2012/7/26 2:30	0.219	19	7
2012/7/26 3:00	0.219	19	7
2012/7/26 3:30	0.220	20	7
2012/7/26 4:00	0.219	20	7
2012/7/26 4:30	0.220	19	7
2012/7/26 5:00	0.219	20	7
2012/7/26 5:30	0.219	20	7
2012/7/26 6:00	0.220	19	7
2012/7/26 6:30	0.219	19	7
2012/7/26 7:00	0.220	20	7
2012/7/26 7:30	0.220	19	7
2012/7/26 8:00	0.219	20	7
2012/7/26 8:30	0.220	20	7
2012/7/26 9:00	0.219	20	7
2012/7/26 9:30	0.219	20	7
2012/7/26 10:00	0.220	20	7

発電所敷地内における空气中放射性物質の核種分析結果

参考値

(データ集約: 7/26)

採取場所	福島第一 西門		福島第二 MP-1 (参考)				②炉規則告示濃度限度 (Bq/cm ³) (別表第2第四欄 放射線 業務従事者の呼吸する 空气中の濃度限度)
	①試料濃度 (Bq/cm ³)	倍率 (①/②)	①試料濃度 (Bq/cm ³)	倍率 (①/②)	①試料濃度 (Bq/cm ³)	倍率 (①/②)	
採取時刻	平成24年7月25日 7時00分~12時00分		平成24年7月25日 9時21分~9時31分				
検出核種 (半減期)							
I-131 (約8日)	ND	-	ND	-			1E-03
Cs-134 (約2年)	ND	-	ND	-			2E-03
Cs-137 (約30年)	ND	-	ND	-			3E-03

※ 試料濃度は、揮発性と粒子状の合計値。

○.0E-0とは、 0.0×10^{-0} と同じ意味である。

その他の核種については評価中。

※ 二種類以上の核種がある場合は、それぞれの濃度限度に対する倍率の総和を1と比較する。

※ 本分析における放射能濃度の検出限界値を下回る場合は、「ND」と記載。

福島第一 西門における検出限界値は次の通り。

揮発性のI-131が約9E-8Bq/cm³、Cs-134が約2E-7Bq/cm³、Cs-137が約3E-7Bq/cm³。

粒子状のI-131が約5E-8Bq/cm³、Cs-134が約1E-7Bq/cm³、Cs-137が約2E-7Bq/cm³。

福島第二 MP-1における検出限界値は次の通り。

揮発性のI-131が約2E-6Bq/cm³、Cs-134が約2E-6Bq/cm³、Cs-137が約2E-6Bq/cm³。

粒子状のI-131が約8E-7Bq/cm³、Cs-134が約6E-7Bq/cm³、Cs-137が約7E-7Bq/cm³。

8/19

海水核種分析結果<沿岸 福島第一原子力発電所>

参考値

(データ集約：7/26)

採取場所	福島第一 5,6号機放水口北側 (5,6号機放水口から北側に約30m地点)		福島第一 南放水口付近 (1~4号機放水口から南側に約330m地点)		②炉規則告示濃度限度 (Bq/L) (別表第2第六欄 周辺監視区域外の 水中の濃度限度)
	①試料濃度 (Bq/L)	倍率 (①/②)	①試料濃度 (Bq/L)	倍率 (①/②)	
試料採取日時刻	平成24年7月25日 7時25分		平成24年7月25日 7時10分		
検出核種 (半減期)					
I-131 (約8日)	ND	-	ND	-	40
Cs-134 (約2年)	ND	-	ND	-	60
Cs-137 (約30年)	ND	-	ND	-	90

※ 炉規則告示濃度は、「Bq/cm³」の表記を「Bq/L」に換算した値

※ その他の核種については評価中。

※ 二種類以上の核種がある場合は、それぞれの濃度限度に対する倍率の総和を1と比較する。

※ 本分析における放射能濃度の検出限界値 (I-131が約0.48Bq/L、Cs-134が約1.2Bq/L、Cs-137が約1.6Bq/L) を下回る場合は、「ND」と記載。ただし、検出限界値は検出器や試料性状により異なるため、この値以下でも検出される場合もある。

9/19

参考値

福島第一 港湾内 海水核種分析結果<1/3>

(データ集約: 7/26)

採取場所	福島第一 物揚場前海水				福島第一 1~4号機 取水口内北側海水				福島第一 1号機スクリーン海水 (シルトフェンス外側)		福島第一 1号機スクリーン海水 (シルトフェンス内側)		②炉規則告示 濃度限度 (Bq/L) (別表第2第六欄 周辺監視区域外の 水中の濃度限度)
	試料採取日時	平成24年7月25日 6時50分		対象外		平成24年7月25日 6時58分		対象外		平成24年7月25日 7時04分		平成24年7月25日 7時07分	
検出核種 (半減期)	①試料濃度 (Bq/L)	倍率 (①/②)	①試料濃度 (Bq/L)	倍率 (①/②)	①試料濃度 (Bq/L)	倍率 (①/②)	①試料濃度 (Bq/L)	倍率 (①/②)	①試料濃度 (Bq/L)	倍率 (①/②)	①試料濃度 (Bq/L)	倍率 (①/②)	
I-131 (約8日)	ND	-	-	-	ND	-	-	-	ND	-	ND	-	40
Cs-134 (約2年)	4.3	0.07	-	-	13	0.22	-	-	18	0.30	17	0.28	60
Cs-137 (約30年)	9.1	0.10	-	-	21	0.23	-	-	27	0.30	24	0.27	90

- ※ 炉規則告示濃度は、「Bq/cm³」の表記を「Bq/L」に換算した値
- ※ その他の核種については評価中。
- ※ 二種類以上の核種がある場合は、それぞれの濃度限度に対する倍率の総和を1と比較する。
- ※ 本分析における放射能濃度の検出限界値 (I-131が約1Bq/L) を下回る場合は、「ND」と記載。
- ※ ただし、検出限界値は検出器や試料性状により異なるため、この値以下でも検出される場合もある。

10/19

参考値

福島第一 港湾内 海水核種分析結果<2/3>

(データ集約: 7/26)

採取場所	福島第一 2号機スクリーン海水 (シルトフェンス外側)		福島第一 2号機スクリーン海水 (シルトフェンス内側)		福島第一 3号機スクリーン海水 (シルトフェンス外側)		福島第一 3号機スクリーン海水 (シルトフェンス内側)		福島第一 4号機スクリーン海水 (シルトフェンス外側)		福島第一 4号機スクリーン海水 (シルトフェンス内側)		②炉規則告示 急度限度 (Bq/L) (別表第2第六項 周辺監視区域外の 水中の急度限度)
	試料採取日時刻	平成24年7月25日 7時12分		平成24年7月25日 7時15分		平成24年7月25日 7時19分		平成24年7月25日 7時21分		平成24年7月25日 7時19分		平成24年7月25日 7時21分	
検出核種 (半減期)	①試料濃度 (Bq/L)	倍率 (①/②)	①試料濃度 (Bq/L)	倍率 (①/②)	①試料濃度 (Bq/L)	倍率 (①/②)	①試料濃度 (Bq/L)	倍率 (①/②)	①試料濃度 (Bq/L)	倍率 (①/②)	①試料濃度 (Bq/L)	倍率 (①/②)	
I-131 (約8日)	ND	-	ND	-	ND	-	ND	-	ND	-	ND	-	40
Cs-134 (約2年)	24	0.40	89	1.5	37	0.62	170	2.8	32	0.53	40	0.67	60
Cs-137 (約30年)	40	0.44	140	1.6	63	0.70	260	2.9	77	0.41	76	0.84	90

※ 炉規則告示濃度は、「Bq/m³」の表記を「Bq/L」に換算した値
 ※ その他の核種については評価中。
 ※ 二種類以上の核種がある場合は、それぞれの濃度限度に対する倍率の総和を1と比較する。
 ※ 本分析における放射能濃度の検出限界値 (I-131が約13Bq/L) を下回る場合は、「ND」と記載。
 ※ ただし、検出限界値は検出器や試料性状により異なるため、この値以下でも検出される場合もある。

11/19

参考値

福島第一 港湾内 海水核種分析結果<3/3>

<データ集約：7/26>

採取場所	福島第一 1~4号機 取水口内南側海水		福島第一 港湾口		福島第一 8号機 取水口前海水								②新規則告示 濃度限度 (Bq/L) (別表第2第六欄 周辺監視区域外の 水中の濃度限度)
	①試料濃度 (Bq/L)	倍率 (①/②)	①試料濃度 (Bq/L)	倍率 (①/②)	①試料濃度 (Bq/L)	倍率 (①/②)	①試料濃度 (Bq/L)	倍率 (①/②)	①試料濃度 (Bq/L)	倍率 (①/②)	①試料濃度 (Bq/L)	倍率 (①/②)	
検出核種 (半減期)													
採取時刻	平成24年7月25日 7時26分		対象外		対象外								
I-131 (約8日)	ND	-	-	-	-	-							40
Cs-134 (約2年)	43	0.72	-	-	-	-							60
Cs-137 (約30年)	65	0.72	-	-	-	-							90

- ※ 新規則告示濃度は、「Bq/cm³」の表記を「Bq/L」に換算した値
- ※ その他の核種については評価中。
- ※ 二種類以上の核種がある場合は、それぞれの濃度限度に対する倍率の総和を1と比較する。
- ※ 本分析における放射能濃度の検出限界値 (I-131が約2Bq/L)を下回る場合は、「ND」と記載。
- ※ ただし、検出限界値は検出器や試料性状により異なるため、この値以下でも検出される場合もある。

12/19

海水核種分析結果<沖合 1/3>

(データ集約 : 7/26)

採取場所 (地点番号)	*1 小高区沖合3km (F-14)				*2 請戸川沖合3km (F-D4)				*2 1F敷地沖合3km (F-D5)				②炉規則告示濃度限度 (Bq/L) (別表第2第六欄 周辺監視区域外の 水中の濃度限度)
	上層		下層		上層		下層		上層		下層		
試料採取日時時刻	平成24年6月19日 9時05分		平成24年6月19日 9時05分		平成24年6月25日 8時35分		平成24年6月25日 8時35分		平成24年6月25日 9時00分		平成24年6月25日 9時00分		
検出核種 (半減期)	①試料濃度 (Bq/L)	倍率 (①/②)	①試料濃度 (Bq/L)	倍率 (①/②)	①試料濃度 (Bq/L)	倍率 (①/②)	①試料濃度 (Bq/L)	倍率 (①/②)	①試料濃度 (Bq/L)	倍率 (①/②)	①試料濃度 (Bq/L)	倍率 (①/②)	
Cs-134 (約2年)	0.079	0.00	0.043	0.00	0.050	0.00	0.11	0.00	0.049	0.00	0.020	0.00	60
Cs-137 (約30年)	0.12	0.00	0.063	0.00	0.085	0.00	0.17	0.00	0.077	0.00	0.036	0.00	90

採取場所 (地点番号)	*2 2F敷地沖合3km (F-D9)				*1 1F敷地沖合15km (F-5)				*1 岩沢海岸沖合3km (F-11)				②炉規則告示濃度限度 (Bq/L) (別表第2第六欄 周辺監視区域外の 水中の濃度限度)
	上層		下層		上層		下層		上層		下層		
試料採取日時時刻	平成24年6月25日 8時20分		平成24年6月25日 8時20分		平成24年6月19日 10時00分		平成24年6月19日 10時00分		平成24年6月19日 7時00分		平成24年6月19日 7時00分		
検出核種 (半減期)	①試料濃度 (Bq/L)	倍率 (①/②)	①試料濃度 (Bq/L)	倍率 (①/②)	①試料濃度 (Bq/L)	倍率 (①/②)	①試料濃度 (Bq/L)	倍率 (①/②)	①試料濃度 (Bq/L)	倍率 (①/②)	①試料濃度 (Bq/L)	倍率 (①/②)	
Cs-134 (約2年)	0.054	0.00	0.074	0.00	0.013	0.00	0.015	0.00	0.097	0.00	0.055	0.00	60
Cs-137 (約30年)	0.075	0.00	0.10	0.00	0.018	0.00	0.023	0.00	0.14	0.00	0.081	0.00	90

- ※ 炉規則告示濃度は、「Bq/cm³」の表記を「Bq/L」に換算した値
- ※ 二種類以上の核種がある場合は、それぞれの濃度限度に対する倍率の総和を1と比較する。
- ※ 分析機関：*1 (株)環境総合テクノス、*2 東電環境エンジニアリング (株)

13/19

海水核種分析結果<沖合 2/3>

(データ集約: 7/26)

採取場所 (地点番号)	岩沢海岸沖合15km (T-7)				小名浜港沖合3km (T-18)				誘戸川沖合3km付近 (T-S3)				②炉規則告示濃度限度 (Bq/L) (別表第2第六欄 周辺監視区域外の 水中の濃度限度)
	上層		下層		上層		下層		上層		下層		
試料採取日時	平成24年6月18日 8時00分		平成24年6月18日 8時00分		平成24年6月18日 5時20分		平成24年6月18日 5時20分		平成24年6月26日 6時21分		平成24年6月26日 6時21分		
検出核種 (半減期)	①試料濃度 (Bq/L)	倍率 (①/②)	①試料濃度 (Bq/L)	倍率 (①/②)	①試料濃度 (Bq/L)	倍率 (①/②)	①試料濃度 (Bq/L)	倍率 (①/②)	①試料濃度 (Bq/L)	倍率 (①/②)	①試料濃度 (Bq/L)	倍率 (①/②)	
Cs-134 (約2年)	0.012	0.00	0.0087	0.00	0.045	0.00	0.018	0.00	0.046	0.00	0.066	0.00	60
Cs-137 (約30年)	0.017	0.00	0.013	0.00	0.064	0.00	0.025	0.00	0.071	0.00	0.093	0.00	90

採取場所 (地点番号)	木戸川沖合2km付近 (T-S5)				2F船地沖合2km付近 (T-S7)				小高区沖合15km付近 (T-B1)				②炉規則告示濃度限度 (Bq/L) (別表第2第六欄 周辺監視区域外の 水中の濃度限度)
	上層		下層		上層		下層		上層		下層		
試料採取日時	平成24年6月15日 6時20分		平成24年6月15日 6時20分		平成24年6月24日 6時37分		平成24年6月24日 6時37分		平成24年6月14日 9時40分		平成24年6月14日 9時40分		
検出核種 (半減期)	①試料濃度 (Bq/L)	倍率 (①/②)	①試料濃度 (Bq/L)	倍率 (①/②)	①試料濃度 (Bq/L)	倍率 (①/②)	①試料濃度 (Bq/L)	倍率 (①/②)	①試料濃度 (Bq/L)	倍率 (①/②)	①試料濃度 (Bq/L)	倍率 (①/②)	
Cs-134 (約2年)	0.14	0.00	0.067	0.00	0.17	0.00	0.13	0.00	0.0086	0.00	0.012	0.00	60
Cs-137 (約30年)	0.19	0.00	0.097	0.00	0.24	0.00	0.18	0.00	0.014	0.00	0.017	0.00	90

- ※ 炉規則告示濃度は、「Bq/cm³」の表記を「Bq/L」に換算した値
- ※ 二種類以上の核種がある場合は、それぞれの濃度限度に対する倍率の総和を1と比較する。
- ※ 分析機関: (株)環境総合テクノス

14/19

海水核種分析結果<沖合 3/3>

(データ集約: 7/26)

採取場所 (地点番号)	調戸川沖合18km付近 (T-B2)												②炉規則告示濃度限度 (Bq/L) (別表第2第六欄 周辺監視区域外の 水中の濃度限度)
	上層		下層										
試料採取日時刻	平成24年6月14日 10時20分		平成24年6月14日 10時20分										
検出核種 (半減期)	①試料濃度 (Bq/L)	倍率 (①/②)	①試料濃度 (Bq/L)	倍率 (①/②)	①試料濃度 (Bq/L)	倍率 (①/②)	①試料濃度 (Bq/L)	倍率 (①/②)	①試料濃度 (Bq/L)	倍率 (①/②)	①試料濃度 (Bq/L)	倍率 (①/②)	
Cs-134 (約2年)	0.0094	0.00	0.011	0.00	/	/	/	/	/	/	/	/	60
Cs-137 (約30年)	0.014	0.00	0.016	0.00	/	/	/	/	/	/	/	/	90

採取場所 (地点番号)													②炉規則告示濃度限度 (Bq/L) (別表第2第六欄 周辺監視区域外の 水中の濃度限度)
試料採取日時刻													
検出核種 (半減期)	①試料濃度 (Bq/L)	倍率 (①/②)	①試料濃度 (Bq/L)	倍率 (①/②)	①試料濃度 (Bq/L)	倍率 (①/②)	①試料濃度 (Bq/L)	倍率 (①/②)	①試料濃度 (Bq/L)	倍率 (①/②)	①試料濃度 (Bq/L)	倍率 (①/②)	
Cs-134 (約2年)	/	/	/	/	/	/	/	/	/	/	/	/	60
Cs-137 (約30年)	/	/	/	/	/	/	/	/	/	/	/	/	90

- ※ 炉規則告示濃度は、「Bq/cm³」の表記を「Bq/L」に換算した値
- ※ 二種類以上の核種がある場合は、それぞれの濃度限度に対する倍率の総和を1と比較する。
- ※ 分析機関：(株)環境総合テクノス

15/19

海水核種分析結果<宮城県沖合 1/2>

(データ集約: 7/26)

採取場所 (地点番号)	南三陸沖 (T-MS0)						五巻岬 (T-MS1)						②炉規則告示濃度限度 (Bq/L) (別表第2第六欄 周辺監視区域外の 水中の濃度限度)
	上層		中層		下層		上層		中層		下層		
試料採取日時刻	平成24年5月25日 14時40分		平成24年5月25日 14時37分		平成24年5月25日 14時28分		平成24年5月25日 7時31分		平成24年5月25日 7時22分		平成24年5月25日 7時03分		
検出核種 (半減期)	①試料濃度 (Bq/L)	倍率 (①/②)	①試料濃度 (Bq/L)	倍率 (①/②)	①試料濃度 (Bq/L)	倍率 (①/②)	①試料濃度 (Bq/L)	倍率 (①/②)	①試料濃度 (Bq/L)	倍率 (①/②)	①試料濃度 (Bq/L)	倍率 (①/②)	
Cs-134 (約2年)	0.0022	0.00	0.0039	0.00	0.0050	0.00	0.010	0.00	0.015	0.00	0.015	0.00	60
Cs-137 (約30年)	0.0055	0.00	0.0052	0.00	0.0068	0.00	0.024	0.00	0.026	0.00	0.020	0.00	90

採取場所 (地点番号)	金華山東沖 (T-MS2)						金華山南沖 (T-MS3)						②炉規則告示濃度限度 (Bq/L) (別表第2第六欄 周辺監視区域外の 水中の濃度限度)
	上層		中層		下層		上層		中層		下層		
試料採取日時刻	平成24年5月25日 8時12分		平成24年5月25日 8時59分		平成24年5月25日 8時38分		平成24年5月25日 9時33分		平成24年5月25日 10時01分		平成24年5月25日 9時44分		
検出核種 (半減期)	①試料濃度 (Bq/L)	倍率 (①/②)	①試料濃度 (Bq/L)	倍率 (①/②)	①試料濃度 (Bq/L)	倍率 (①/②)	①試料濃度 (Bq/L)	倍率 (①/②)	①試料濃度 (Bq/L)	倍率 (①/②)	①試料濃度 (Bq/L)	倍率 (①/②)	
Cs-134 (約2年)	0.0023	0.00	0.0032	0.00	0.0051	0.00	0.0040	0.00	0.0031	0.00	0.0017	0.00	60
Cs-137 (約30年)	0.0047	0.00	0.0056	0.00	0.0092	0.00	0.0068	0.00	0.0049	0.00	0.0045	0.00	90

- ※ 炉規則告示濃度は、「Bq/cm³」の表記を「Bq/L」に換算した値
- ※ 二種類以上の核種がある場合は、それぞれの濃度限度に対する倍率の総和を1と比較する。
- ※ 分析機関： 日本分析センター

16/19

海水核種分析結果<宮城県沖合 2/2>

(データ集約: 7/26)

採取場所 (地点番号)	七ヶ浜沖 (T-MG4)						仙台湾中央 (T-MG5)						②炉規則告示濃度限度 (Bq/L) (別表第2第六欄 周辺監視区域外の 水中の濃度限度)
	上層		中層		下層		上層		中層		下層		
試料採取日時	平成24年5月25日 7時58分		平成24年5月25日 7時41分		平成24年5月25日 7時35分		平成24年5月25日 8時49分		平成24年5月25日 8時35分		平成24年5月25日 8時23分		
検出核種 (半減期)	①試料濃度 (Bq/L)	倍率 (①/②)	①試料濃度 (Bq/L)	倍率 (①/②)	①試料濃度 (Bq/L)	倍率 (①/②)	①試料濃度 (Bq/L)	倍率 (①/②)	①試料濃度 (Bq/L)	倍率 (①/②)	①試料濃度 (Bq/L)	倍率 (①/②)	
Cs-134 (約2年)	0.021	0.00	0.019	0.00	0.020	0.00	0.021	0.00	0.014	0.00	0.0076	0.00	60
Cs-137 (約30年)	0.029	0.00	0.027	0.00	0.027	0.00	0.030	0.00	0.021	0.00	0.015	0.00	90

採取場所 (地点番号)	阿武隈川沖 (T-MG6)												②炉規則告示濃度限度 (Bq/L) (別表第2第六欄 周辺監視区域外の 水中の濃度限度)
	上層		中層		下層								
試料採取日時	平成24年5月25日 6時42分		平成24年5月25日 6時35分		平成24年5月25日 6時29分								
検出核種 (半減期)	①試料濃度 (Bq/L)	倍率 (①/②)	①試料濃度 (Bq/L)	倍率 (①/②)	①試料濃度 (Bq/L)	倍率 (①/②)	①試料濃度 (Bq/L)	倍率 (①/②)	①試料濃度 (Bq/L)	倍率 (①/②)	①試料濃度 (Bq/L)	倍率 (①/②)	
Cs-134 (約2年)	0.024	0.00	0.019	0.00	0.061	0.00							60
Cs-137 (約30年)	0.035	0.00	0.028	0.00	0.081	0.00							90

- ※ 炉規則告示濃度は、『Bq/cm³』の表記を『Bq/L』に換算した値
- ※ 二種類以上の核種がある場合は、それぞれの濃度限度に対する倍率の総和を1と比較する。
- ※ 分析機関: 日本分析センター

17/19

サブドレン等核種分析結果

参考値

(データ集約：7/26)

採取場所	福島第一 1号機 サブドレン	福島第一 2号機 サブドレン	福島第一 3号機 サブドレン	福島第一 4号機 サブドレン	福島第一 5号機 サブドレン	福島第一 6号機 サブドレン	福島第一 機内深井戸
試料採取日時刻	平成24年7月25日 8時39分	平成24年7月25日 8時42分	平成24年7月25日 8時45分	平成24年7月25日 8時49分	対象外	対象外	平成24年7月25日 7時40分
検出核種 (半減期)	試料濃度 (Bq/cm ³)						
I-131 (約8日)	ND	ND	ND	ND	-	-	ND
Cs-134 (約2年)	9.1E-02	4.3E-01	ND	ND	-	-	ND
Cs-137 (約30年)	1.7E-01	7.0E-01	ND	ND	-	-	ND

※ 0.0E-0とは、 0.0×10^{-0} と同じ意味である。

※ その他の核種については評価中。

※ 本分析における放射能濃度の検出限界値 (I-131が約 $2E-2$ Bq/cm³、Cs-134が約 $2E-2$ Bq/cm³、Cs-137が約 $2E-2$ Bq/cm³) を下回る場合は、「ND」と記載。ただし、検出限界値は検出器や試料性状により異なるため、この値以下でも検出される場合もある。

集 棄物処理施設周辺 サブドレン水検体分析結果

1-131 (Bq/cm³)

測定場所	移送後																			
	7/8	7/9	7/10	7/11	7/12	7/13	7/14	7/15	7/16	7/17	7/18	7/19	7/20	7/21	7/22	7/23	7/24	7/25		
①	ND	ND	ND	ND	ND	ND	ND	ND	ND	ND	ND	ND	ND	ND	ND	ND	ND	ND	ND	
②	ND	ND	ND	ND	ND	ND	ND	ND	ND	ND	ND	ND	ND	ND	ND	ND	ND	ND	ND	
③	ND	ND	ND	ND	ND	ND	ND	ND	ND	ND	ND	ND	ND	ND	ND	ND	ND	ND	ND	
④	-	-	-	-	-	-	-	-	-	-	-	-	-	-	-	-	-	-	-	
⑤	ND	ND	ND	ND	ND	ND	ND	ND	ND	ND	ND	ND	ND	ND	ND	ND	ND	ND	ND	
⑥	-	ND	-	-	-	-	-	-	ND	-	-	-	-	-	-	ND	-	-	-	
⑦	ND	ND	ND	ND	ND	ND	ND	ND	ND	ND	ND	ND	ND	ND	ND	ND	ND	ND	ND	
⑧	ND	ND	ND	ND	ND	ND	ND	ND	ND	ND	ND	ND	ND	ND	ND	ND	ND	ND	ND	
⑨	ND	ND	ND	ND	ND	ND	ND	ND	ND	ND	ND	ND	ND	ND	ND	ND	ND	ND	ND	

Cs-134 (Bq/cm³)

測定場所	移送後																			
	7/8	7/9	7/10	7/11	7/12	7/13	7/14	7/15	7/16	7/17	7/18	7/19	7/20	7/21	7/22	7/23	7/24	7/25		
①	ND	ND	ND	ND	ND	ND	ND	ND	ND	ND	ND	ND	ND	ND	ND	ND	ND	ND	ND	
②	ND	ND	ND	ND	ND	ND	ND	ND	ND	ND	ND	ND	ND	ND	ND	ND	ND	ND	ND	
③	ND	ND	ND	ND	ND	ND	ND	ND	ND	ND	ND	ND	ND	ND	ND	ND	ND	ND	ND	
④	-	-	-	-	-	-	-	-	-	-	-	-	-	-	-	-	-	-	-	
⑤	ND	ND	ND	ND	ND	ND	ND	ND	ND	ND	ND	ND	ND	ND	ND	ND	ND	ND	ND	
⑥	-	ND	-	-	-	-	-	-	ND	-	-	-	-	-	-	ND	-	-	-	
⑦	0.18	0.31	0.15	0.16	0.16	0.13	0.14	0.10	0.1	0.13	0.1	0.11	0.21	0.11	0.448	0.13	0.098	0.11		
⑧	ND	0.021	ND	ND	0.022	ND	ND	ND	ND	ND	ND	0.019	ND	0.018	ND	0.018	ND			
⑨	ND	ND	ND	ND	ND	ND	ND	ND	ND	ND	ND	ND	ND	ND	ND	ND	ND	ND		

Cs-137 (Bq/cm³)

測定場所	移送後																			
	7/8	7/9	7/10	7/11	7/12	7/13	7/14	7/15	7/16	7/17	7/18	7/19	7/20	7/21	7/22	7/23	7/24	7/25		
①	ND	ND	ND	ND	ND	ND	ND	ND	ND	ND	ND	ND	ND	ND	ND	ND	ND	ND	ND	
②	ND	ND	ND	ND	ND	ND	ND	ND	ND	ND	ND	ND	ND	ND	ND	ND	ND	ND	ND	
③	ND	ND	ND	ND	ND	ND	ND	ND	ND	ND	ND	ND	ND	ND	ND	ND	ND	ND	ND	
④	-	-	-	-	-	-	-	-	-	-	-	-	-	-	-	-	-	-	-	
⑤	ND	ND	ND	ND	ND	ND	ND	ND	ND	ND	ND	ND	ND	ND	ND	ND	ND	ND	ND	
⑥	-	ND	-	-	-	-	-	-	ND	-	-	-	-	-	-	ND	-	-	-	
⑦	0.28	0.41	0.28	0.27	0.23	0.21	0.2	0.2	0.16	0.15	0.18	0.19	0.16	0.16	0.074	0.17	0.13	0.18		
⑧	0.024	ND	ND	0.024	ND	0.027	ND	0.031	0.025	ND	ND	0.035	ND	ND	ND	ND	ND	ND		
⑨	ND	ND	ND	ND	ND	ND	ND	ND	ND	ND	ND	ND	ND	ND	ND	ND	ND	ND		

※①はサンプリング・測定を実施していないことを示す。
 ※⑥は④が採取不可となったため、地下水流の上流側として選定し、週1回程度の頻度で測定。(H23 4/29~)
 ※⑦は地下水流の下流側であることから、追加で測定。(H23 5/26~)
 ※⑧を追加で測定。(H23 5/30~)
 ※⑨を追加で測定。(H23 6/2~)
 ※本分析における放射能濃度の検出限界値 (1-131が約0.01Bq/cm³、Cs-134が約0.02Bq/cm³、Cs-137が約0.02Bq/cm³)
 を下回る場合は、「ND」と記載。(H24 7/25)
 ただし、検出限界値は検出器や試料性状により異なるため、この値以下でも検出される場合もある。

- <測定箇所>
 ①×号Y/B陸屋南東
 ②プロセス主建屋北東
 ③プロセス主建屋南東
 ④プロセス主建屋南西
 ⑤罐固体廃棄物減容処理建屋南
 ⑥サイトセンター建屋南西
 ⑦集塵工作建屋 西側
 ⑧罐固体廃棄物減容処理建屋北
 ⑨サイトセンター南東

19/19

1/9

7/26 16:41

様式8-1-(1/2)

応急処置の概要 (原子炉施設)

(第25条-1178報)

経済産業大臣
 福島県知事
 大熊町長
 双葉町長 殿

第25条報告

原子力災害対策特別措置法第25条第2項に基づき、応急措置の概要を以下のとおり報告します。

発信日時	平成24年 7月26日 16時28分	送信者	東京電力(株)福島第一原子力発電所 原子力防災管理者 高橋 毅 連絡先: 0240-30-9301
受信日時	平成 年 月 日 時 分	受信者	

1. 事故件名 : 非常用炉心冷却装置注水不能
(原災法政令第6条第4項第4号, 省令第21条第1項ロ)

2. 事故発生場所 : 福島第一原子力発電所

3. 事故発生日時 : 平成23年3月11日 16時36分

4. 発生事象と対応の概要

プラント状況(7月26日11時00分現在)、発電所敷地内におけるモニタリング結果(7月26日16時00分現在)を報告します。
 なお、第25条-1168報でお知らせのとおり、モニタリングポスト空間線量率に記載の風向・風速データは本日9時50分から14時30分まで欠測しております。

3号機タービン建屋地下滞留水の集中廃棄物処理施設高温焼却炉建屋への移送については11時00分にパトロールを実施し、異常のないことを確認しました。

第25条-675報他でお知らせした1~4号機側南放水口付近の海水サンプリング結果に関して、7月26日7時15分に採取した海水の測定結果を報告します。(添付参照)

5. 緊急時対策本部その他の事項の概要

なし

福島第一原子力発電所 プラント関連パラメータ

2012年7月26日 11:00 現在

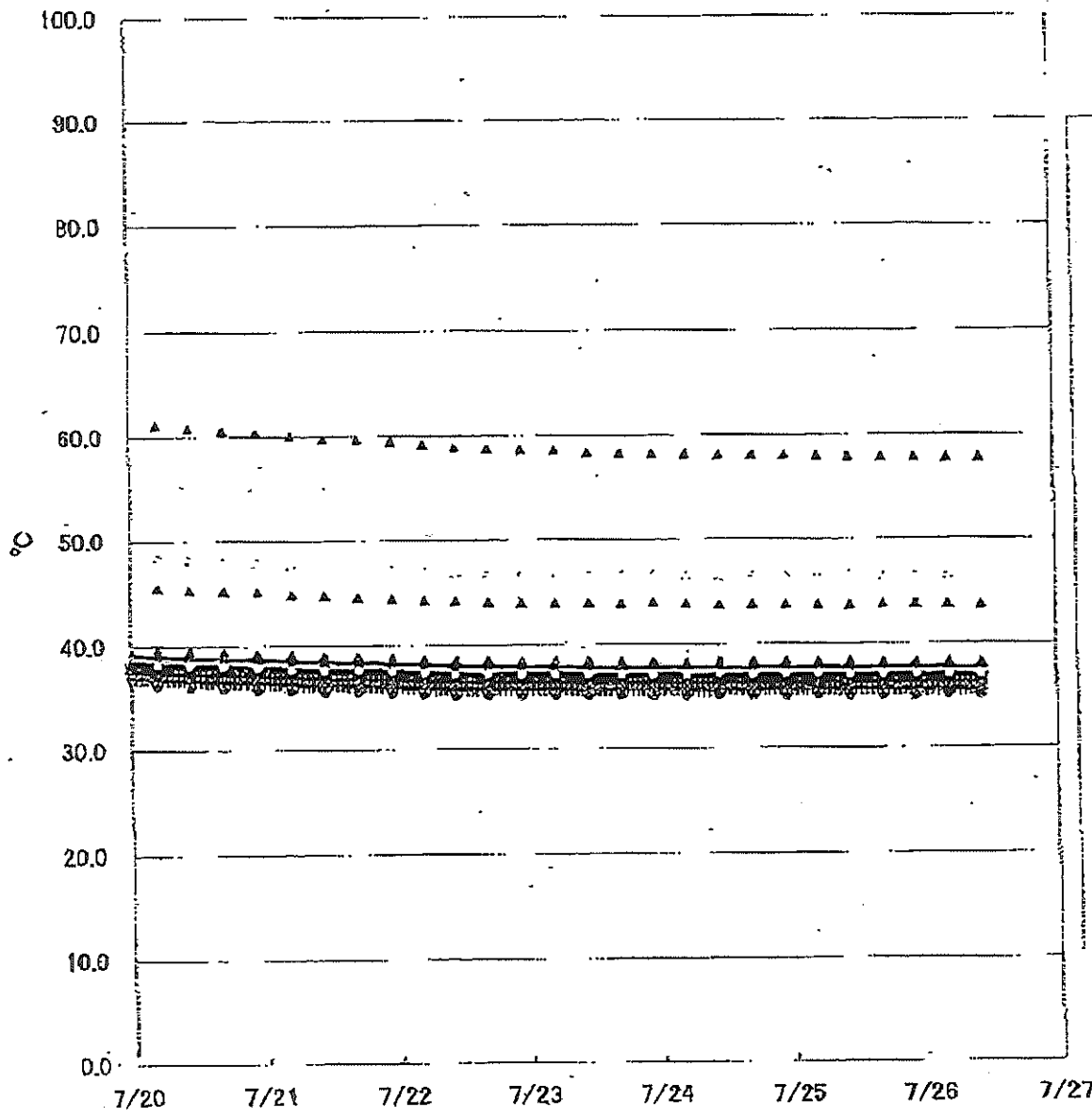
【留意事項】
 各計測器については、点検やその他の事故進展の形態を要して、通常の使用状態
 条件を越えているものもあり、正しく測定されていない可能性のある計測器も存
 在している。プラントの状況を把握するため、このような計測器の不確かさも考
 慮したうえで、現状の測定値から得られる情報を活用して運転の傾向にも留意し
 て総合的に判断している。

号機	1号機	2号機	3号機	4号機
原子炉注水状況	給水系：3.7m ³ /h CS系：2.0m ³ /h (7/26 11:00 現在)	給水系：3.1m ³ /h CS系：5.7m ³ /h (7/26 11:00 現在)	給水系：3.5m ³ /h CS系：5.3m ³ /h (7/26 11:00 現在)	
原子炉圧力容器 底部温度	VESSEL BOTTOM HEAD (TE-263-69L1) : 36.4℃ 原子炉 SKIRT JOINT 上部 (TE-263-69H1) : 36.9℃ VESSEL DOWN COMMER (TE-263-69G2) : 35.9℃ (7/26 11:00 現在)	VESSEL WALL ABOVE BOTTOM HEAD (TE-2-3-69H3) : 46.4℃ VESSEL BOTTOM ABOVE SKIRT JDT (TE-2-3-69F2) : 47.3℃ (7/26 11:00 現在)	RPV下部ヘッド温度 (TE-2-3-69L1) : 46.8℃ スカートジャンクション上部温度 (TE-2-3-69F1) : 45.8℃ RPV底部ヘッド上部温度 (TE-2-3-69H1) : 35.8℃ (7/26 11:00 現在)	
原子炉格納容器 内温度	HVH-12A RETURN AIR (TE-1625A) : 37.8℃ HVH-12A SUPPLY AIR (TE-1625F) : 35.8℃ (7/26 11:00 現在)	RETURN AIR DRYWELL COOLER (TE-16-114B) : 47.1℃ SUPPLY AIR D/W COOLER HVH2-16B (TE-16-114G#1) : 46.0℃ (7/26 11:00 現在)	格納容器空調機戻り空気温度 (TE-16-114A) : 42.1℃ 格納容器空調機供給空気温度 (TE-16-114F#1) : 42.5℃ (7/26 11:00 現在)	
原子炉格納容器 圧力	106.2kPa abs (7/26 11:00 現在)	6.05kPa g (7/26 11:00 現在)	0.22kPa g (7/26 11:00 現在)	
窒素封入流量 ※5	RPV : 12.94Nm ³ /h PCV : 20.33Nm ³ /h (7/26 11:00 現在)	RPV : 16.70Nm ³ /h PCV : 5.21Nm ³ /h (7/26 11:00 現在)	RPV : 16.63Nm ³ /h PCV : 0Nm ³ /h (7/26 11:00 現在)	
原子炉格納容器 ガス管理システム 脱気流量	26.44m ³ /h (7/26 11:00 現在)	25.03Nm ³ /h (7/26 11:00 現在)	25.2Nm ³ /h (7/26 11:00 現在)	
原子炉格納容器 水素濃度 ※3	A系 : 0.05vol% B系 : 0.05vol% (7/26 11:00 現在)	A系 : 0.08vol% B系 : 0.08vol% (7/26 11:00 現在)	A系 : 0.23vol% B系 : 0.22vol% (7/26 11:00 現在)	
原子炉格納容器 放射能濃度 (Xe135) ※4	A系 : 指示値 1.58E-03 Ba/cm ³ 検出限界値 1.18E-03 B系 : 指示値 1.76E-03 Ba/cm ³ 検出限界値 1.32E-03 (7/26 11:00 現在)	A系 : 指示値 ND Ba/cm ³ 検出限界値 2.4E-01 B系 : 指示値 ND Ba/cm ³ 検出限界値 2.3E-01 (7/26 11:00 現在)	A系 : 指示値 ND Ba/cm ³ 検出限界値 3.4E-01 B系 : 指示値 ND Ba/cm ³ 検出限界値 3.4E-01 (7/26 11:00 現在)	
密着済燃料プール 水温度	27.5℃ (7/26 11:00 現在)	29.1℃ (7/26 11:00 現在)	27.9℃ (7/26 11:00 現在)	35℃ (7/26 11:00 現在)
FPC 貯留タンク 水位	4.18m (7/26 11:00 現在)	3.24m (7/26 11:00 現在)	4.93m (7/26 11:00 現在)	53.30X100mm ※6 (7/26 11:00 現在)

【計測器に関する注釈】
 ※1 : 計測不確か
 ※2 : 放射能濃度を格納容器内 (指示値の検出限界値) の計測不確かと判断するに足らず、最高値の推定を目的としている計測器
 ※3 : 放射能濃度がマイナスの場合0.00vol%と記載する。(放射能濃度が極めて低い場合は、計測精度によりマイナス表示される場合があるため)
 ※4 : 指示値が検出限界値未満の場合0.00と記載する。
 ※5 : 使用状態の脱気・圧力で流量補正した値を記載する。
 ※6 : 本誌計測器の精度、検出限界による検出限界を記載。

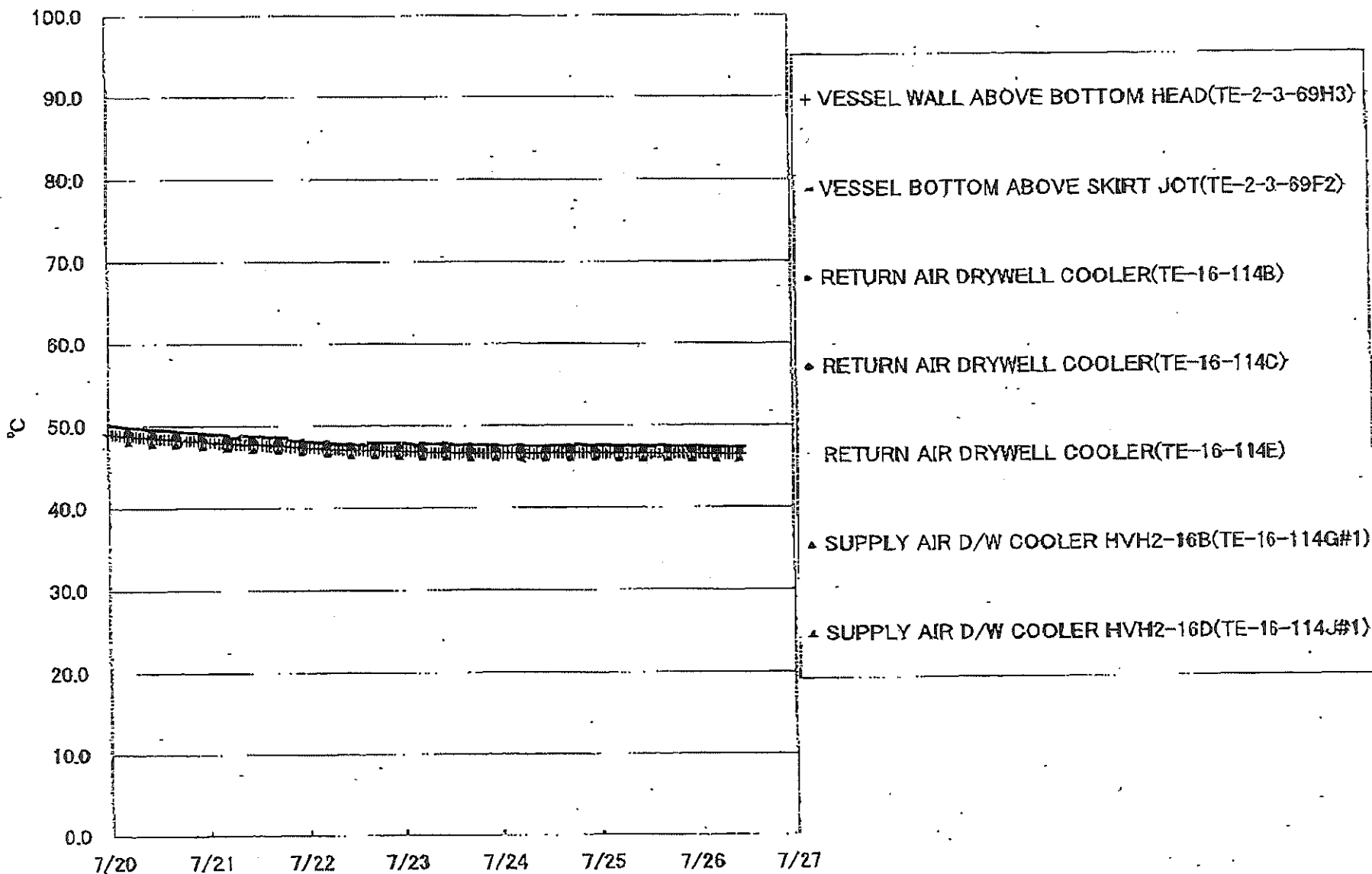
2/4

福島第一原子力発電所1号機 温度に関するパラメータ



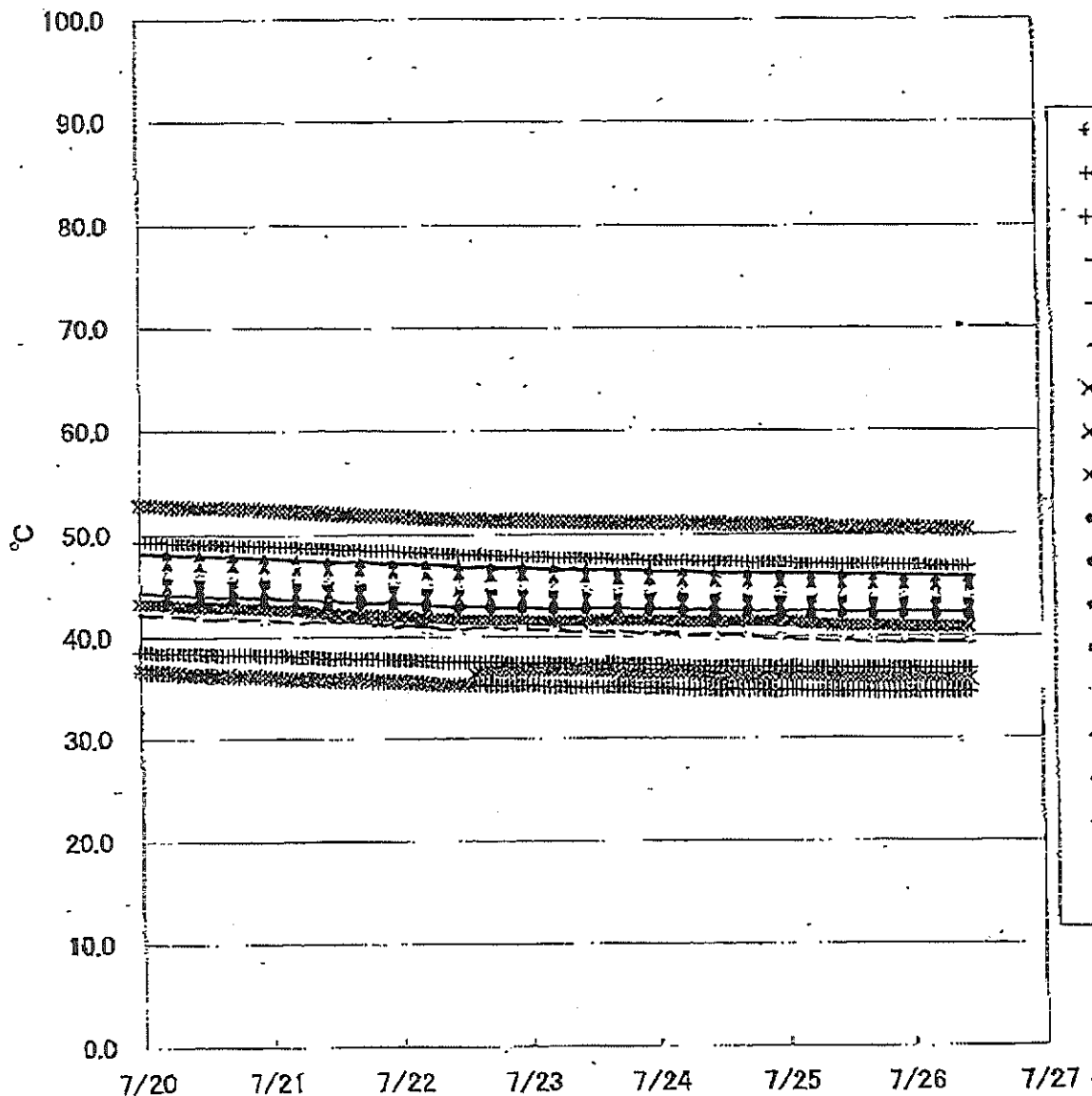
- + VESSEL BOTTOM HEAD(TE-263-69L1)
- + VESSEL BOTTOM HEAD(TE-263-69L2)
- 原子炉SKIRT JOINT 上部(TE-263-69H1)
- 原子炉SKIRT JOINT 上部(TE-263-69H3)
- x VESSEL DOWNCOMMER(TE-263-69G2)
- x VESSEL DOWNCOMMER(TE-263-69G3)
- o HVH-12A RETURN AIR(TE-1625A)
- o HVH-12B RETURN AIR(TE-1625B)
- o HVH-12C RETURN AIR(TE-1625C)
- o HVH-12D RETURN AIR(TE-1625D)
- o HVH-12E RETURN AIR(TE-1625E)
- ▲ HVH-12A SUPPLY AIR(TE-1625F)
- ▲ HVH-12B SUPPLY AIR(TE-1625G)
- ▲ HVH-12C SUPPLY AIR(TE-1625H)
- ▲ HVH-12D SUPPLY AIR(TE-1625J)
- o HVH-12E SUPPLY AIR(TE-1625K)

福島第一原子力発電所2号機 温度に関するパラメータ



4/9

福島第一原子力発電所3号機 温度に関するパラメータ



- + RPV下部ヘッド温度(TE-2-3-69L1)
- + RPV下部ヘッド温度(TE-2-3-69L2)
- + RPV下部ヘッド温度(TE-2-3-69L3)
- スカートジャンクション上部温度(TE-2-3-69F1)
- スカートジャンクション上部温度(TE-2-3-69F2)
- スカートジャンクション上部温度(TE-2-3-69F3)
- x RPV底部ヘッド上部温度(TE-2-3-69H1)
- x RPV底部ヘッド上部温度(TE-2-3-69H2)
- x RPV底部ヘッド上部温度(TE-2-3-69H3)
- 格納容器空調機戻り空気温度(TE-16-114A)
- 格納容器空調機戻り空気温度(TE-16-114B)
- 格納容器空調機戻り空気温度(TE-16-114C)
- 格納容器空調機戻り空気温度(TE-16-114D)
- 格納容器空調機戻り空気温度(TE-16-114E)
- ▲ 格納容器空調機供給空気温度(TE-16-114F#1)
- ▲ 格納容器空調機供給空気温度(TE-16-114G#1)
- ▲ 格納容器空調機供給空気温度(TE-16-114H#1)
- ▲ 格納容器空調機供給空気温度(TE-16-114J#2)
- ▲ 格納容器空調機供給空気温度(TE-16-114K#1)

5/4

6/9

場所	日時	線量率 ($\mu\text{Sv/h}$)	中性子線量 率	天候	風向	風速 (m/s)
西門	2012/7/26 9:00	7.3	<0.01	晴れ	SE	1.4
西門	2012/7/26 9:10	7.3	<0.01	晴れ	SE	1.6
西門	2012/7/26 9:20	7.6	<0.01	晴れ	SE	1.2
西門	2012/7/26 9:30	7.6	<0.01	晴れ	SE	1.8
西門	2012/7/26 9:40	7.5	<0.01	晴れ	SE	2.7
西門	2012/7/26 9:50	7.5	<0.01	晴れ	SE	2.5
西門	2012/7/26 10:00	7.4	<0.01	晴れ	SE	2.5
西門	2012/7/26 10:10	7.5	<0.01	晴れ	SE	2.3
西門	2012/7/26 10:20	7.6	<0.01	晴れ	SE	2.6
西門	2012/7/26 10:30	7.6	<0.01	晴れ	SE	2.6
西門	2012/7/26 10:40	7.7	<0.01	晴れ	SSE	2.1
西門	2012/7/26 10:50	7.7	<0.01	晴れ	SE	2.2
西門	2012/7/26 11:00	7.6	<0.01	晴れ	SE	2.7
西門	2012/7/26 11:10	7.6	<0.01	晴れ	SE	2.2
西門	2012/7/26 11:20	7.6	<0.01	晴れ	SE	1.7
西門	2012/7/26 11:30	7.6	<0.01	晴れ	SE	2.2
西門	2012/7/26 11:40	7.6	<0.01	晴れ	SE	2.5
西門	2012/7/26 11:50	7.6	<0.01	晴れ	ESE	2.7
西門	2012/7/26 12:00	7.4	<0.01	晴れ	SE	2.4
西門	2012/7/26 12:10	7.8	<0.01	晴れ	SE	2.2
西門	2012/7/26 12:20	7.6	<0.01	晴れ	SE	1.7
西門	2012/7/26 12:30	7.6	<0.01	晴れ	SE	1.6
西門	2012/7/26 12:40	7.6	<0.01	晴れ	SE	2.3
西門	2012/7/26 12:50	7.7	<0.01	晴れ	S	2.0
西門	2012/7/26 13:00	7.5	<0.01	晴れ	SSE	1.2
西門	2012/7/26 13:10	7.6	<0.01	晴れ	SE	1.7
西門	2012/7/26 13:20	7.6	<0.01	晴れ	SSE	1.8
西門	2012/7/26 13:30	7.6	<0.01	晴れ	SE	1.9
西門	2012/7/26 13:40	7.7	<0.01	晴れ	SE	2.0
西門	2012/7/26 13:50	7.6	<0.01	晴れ	SE	1.9
西門	2012/7/26 14:00	7.6	<0.01	晴れ	S	1.6
西門	2012/7/26 14:10	7.7	<0.01	晴れ	SSE	1.4
西門	2012/7/26 14:20	7.7	<0.01	晴れ	SE	1.7
西門	2012/7/26 14:30	7.7	<0.01	晴れ	SE	1.7
西門	2012/7/26 14:40	7.7	<0.01	晴れ	SE	1.4
西門	2012/7/26 14:50	7.7	<0.01	晴れ	SSE	1.4
西門	2012/7/26 15:00	7.7	<0.01	晴れ	SE	1.3
西門	2012/7/26 15:10	7.7	<0.01	晴れ	SSE	1.0
西門	2012/7/26 15:20	7.7	<0.01	晴れ	SSE	1.3
西門	2012/7/26 15:30	7.8	<0.01	晴れ	SE	2.1
西門	2012/7/26 15:40	7.8	<0.01	晴れ	SSE	2.2
西門	2012/7/26 15:50	7.8	<0.01	晴れ	SSE	2.2
西門	2012/7/26 16:00	7.7	<0.01	晴れ	SSE	2.3

福島第一原子力発電所 モニタリングポスト室内総量率(μSv/h)

7/9

測定日時	MP-1	MP-2	MP-3	MP-4	MP-5	MP-6	MP-7	MP-8	スタック(95m)	
									風向	風速(m/s)
2012/7/26 9:00	3.6	6.5	7.9	7.6	7.5	4.5	8.6	6.4	E	1.4
2012/7/26 9:10	3.6	6.5	7.9	7.6	7.5	4.5	8.6	6.4	ENE	0.6
2012/7/26 9:20	3.6	6.5	8.0	7.6	7.5	4.5	8.6	6.4	ESE	0.9
2012/7/26 9:30	3.6	6.5	8.0	7.6	7.5	4.5	8.6	6.4	ESE	1.0
2012/7/26 9:40	3.6	6.5	8.0	7.6	7.5	4.5	8.6	6.4	ESE	0.7
2012/7/26 9:50	3.6	6.5	8.0	7.6	7.3	4.5	8.8	6.4	**	**
2012/7/26 10:00	3.6	6.5	8.0	7.6	7.1	4.5	8.6	6.4	**	**
2012/7/26 10:10	3.6	6.5	8.0	7.8	7.3	4.5	8.6	6.4	**	**
2012/7/26 10:20	3.6	6.5	8.0	7.7	7.4	4.5	8.6	6.4	**	**
2012/7/26 10:30	3.6	6.5	8.0	7.7	7.4	4.5	8.5	6.4	**	**
2012/7/26 10:40	3.6	6.6	8.0	7.7	7.4	4.5	8.4	6.4	**	**
2012/7/26 10:50	3.6	6.6	8.0	7.7	7.4	4.5	8.4	6.4	**	**
2012/7/26 11:00	3.6	6.6	8.0	7.7	7.4	4.5	8.4	6.4	**	**
2012/7/26 11:10	3.6	6.6	8.0	7.7	7.3	4.5	8.4	6.4	**	**
2012/7/26 11:20	3.6	6.6	8.0	7.7	7.3	4.5	8.4	6.4	**	**
2012/7/26 11:30	3.6	6.6	8.0	7.7	7.3	4.5	8.4	6.4	**	**
2012/7/26 11:40	3.6	6.6	8.0	7.7	7.4	4.5	8.4	6.4	**	**
2012/7/26 11:50	3.6	6.6	8.0	7.7	7.4	4.5	8.4	6.4	**	**
2012/7/26 12:00	3.6	6.6	8.0	7.7	7.4	4.5	8.4	6.4	**	**
2012/7/26 12:10	3.6	6.6	8.0	7.7	7.4	4.5	8.4	6.4	**	**
2012/7/26 12:20	3.6	6.6	8.0	7.7	7.4	4.5	8.4	6.4	**	**
2012/7/26 12:30	3.6	6.6	8.0	7.7	7.4	4.5	8.4	6.4	**	**
2012/7/26 12:40	3.6	6.6	8.0	7.7	7.4	4.5	8.4	6.4	**	**
2012/7/26 12:50	3.6	6.6	8.0	7.7	7.4	4.5	8.4	6.4	**	**
2012/7/26 13:00	3.6	6.6	8.0	7.7	7.3	4.5	8.4	6.4	**	**
2012/7/26 13:10	3.6	6.6	8.0	7.7	7.3	4.5	8.4	6.4	**	**
2012/7/26 13:20	3.6	6.6	8.0	7.7	7.4	4.5	8.4	6.4	**	**
2012/7/26 13:30	3.6	6.6	8.0	7.7	7.4	4.5	8.4	6.4	**	**
2012/7/26 13:40	3.6	6.6	8.0	7.7	7.4	4.5	8.4	6.4	**	**
2012/7/26 13:50	3.6	6.6	8.0	7.7	7.4	4.5	8.4	6.4	**	**
2012/7/26 14:00	3.6	6.6	8.0	7.7	7.3	4.5	8.4	6.4	**	**
2012/7/26 14:10	3.6	6.6	8.0	7.7	7.5	4.5	8.4	6.4	**	**
2012/7/26 14:20	3.6	6.6	8.0	7.7	7.5	4.5	8.4	6.4	**	**
2012/7/26 14:30	3.6	6.6	8.0	7.7	7.6	4.5	8.4	6.4	**	**
2012/7/26 14:40	3.6	6.6	8.0	7.7	7.5	4.5	8.4	6.4	S	1.7
2012/7/26 14:50	3.6	6.6	8.0	7.7	7.6	4.5	8.4	6.4	S	2.7
2012/7/26 15:00	3.6	6.6	8.0	7.7	7.5	4.5	8.4	6.4	S	2.1
2012/7/26 15:10	3.6	6.6	8.0	7.7	7.5	4.5	8.4	6.4	S	2.0
2012/7/26 15:20	3.6	6.6	8.0	7.7	7.5	4.5	8.4	6.4	S	2.8
2012/7/26 15:30	3.6	6.6	8.0	7.7	7.5	4.5	8.4	6.4	S	2.3
2012/7/26 15:40	3.6	6.6	8.0	7.7	7.5	4.5	8.4	6.4	SSE	3.1
2012/7/26 15:50	3.6	6.6	8.0	7.7	7.5	4.5	8.4	6.4	SSE	3.8
2012/7/26 16:00	3.6	6.6	8.0	7.7	7.5	4.5	8.4	6.4	S	4.3

福島第一原子力発電所 モニタリング結果(可搬型MP)

日時	事務本館南側線量率 (mSv/h)	正門線量率(μ Sv/h)	西門線量率(μ Sv/h)
2012/7/26 9:00	0.219	20	7
2012/7/26 9:30	0.219	20	7
2012/7/26 10:00	0.220	20	7
2012/7/26 10:30	0.220	20	7
2012/7/26 11:00	0.219	20	7
2012/7/26 11:30	0.218	20	7
2012/7/26 12:00	0.217	20	7
2012/7/26 12:30	0.216	20	7
2012/7/26 13:00	0.217	20	7
2012/7/26 13:30	0.218	20	7
2012/7/26 14:00	0.219	20	7
2012/7/26 14:30	0.216	20	7
2012/7/26 15:00	0.214	20	7
2012/7/26 15:30	0.214	20	7
2012/7/26 16:00	0.213	20	7

8/9

福島第一原子力発電所の淡水化装置（逆浸透膜式）から濃縮水貯槽への 移送配管における漏水に関するサンプリング結果

1～4号機側南放水口付近のサンプリング結果について

【試料採取場所】 1～4号機側南放水口付近

【試料採取日時】 平成24年7月26日（木） 7：15

【測定結果】

核種	放射性物質濃度 (Bq/cm ³)	検出限界値 (Bq/cm ³)	半減期
I-131	検出限界未滿	4.8×10^{-4}	約8日
Cs-134	検出限界未滿	1.2×10^{-3}	約2年
Cs-137	検出限界未滿	1.6×10^{-3}	約30年
Sb-125	検出限界未滿	1.3×10^{-3}	約3年
全β	検出限界未滿	2.4×10^{-2}	—

γ核種については主な核種を記載

9/9

7/26 17:25

様式8-1 (1/2)

応急処置の概要 (原子炉施設)

(第25条一1.179報)

経済産業大臣
福島県知事
大熊町長
双葉町長

殿

第25条報告

原子力災害対策特別措置法第25条第2項に基づき、応急措置の概要を以下のとおり報告します。

発信日時	平成24年 7月26日 17時13分	送信者	東京電力(株) 福島第一原子力発電所 原子力防災管理者 高橋 毅 連絡先: 0240-30-9301
受信日時	平成 年 月 日 時 分	受信者	

1. 事故件名 : 非常用炉心冷却装置注水不能
(原災法政令第6条第4項第4号, 省令第21条第1項ロ)

2. 事故発生場所 : 福島第一原子力発電所

3. 事故発生日時 : 平成23年3月11日 16時36分

4. 発生事象と対応の概要

サイトバンカ建屋内の滞留水について、本日9時51分から16時19分にかけて、集中廃棄物処理施設プロセス建屋へ移送を実施しました。
起動後、移送ラインのパトロールを実施し、9時58分に異常のないことを確認しました。
移送量は約270m³でした。

5. 緊急時対策本部その他の事項の概要

なし

18:36(2)

1/1

様式8-1(1/2)

応急処置の概要 (原子炉施設)

(第25条-1180報)

経済産業大臣
福島県知事
大熊町長
双葉町長 殿

第25条報告

原子力災害対策特別措置法第25条第2項に基づき、応急措置の概要を以下のとおり報告します。

発信日時	平成24年 7月26日 / 18時23分	送信者	東京電力(株) 福島第一原子力発電所 原子力防災管理者 高橋 毅 連絡先: 0240-30-9301
受信日時	平成 年 月 日 時 分	受信者	

1. 事故件名 : 非常用炉心冷却装置注水不能
(原災法政令第6条第4項第4号, 省令第21条第1項ロ)

2. 事故発生場所 : 福島第一原子力発電所

3. 事故発生日時 : 平成23年3月11日 16時36分

4. 発生事象と対応の概要

第25条-1137報にてお知らせした通り、処理水パツファタンク保有水の冷却用冷凍機の運用を開始しましたが、その後原子炉圧力容器底部温度及び原子炉格納容器温度変化に安定傾向が見られるため原子炉への目標注水量の調整を以下の通りに実施する予定です。

	原子炉スプレイ系	給水系
7月27日 1号機	変更無し	3.5→3.0m ³ /h
2号機	変更無し	3.0→2.0m ³ /h
3号機	変更無し	3.6→2.6m ³ /h

5. 緊急時対策本部その他の事項の概要

なし