

9/6 10:42受

1/15

様式8-1(1/2)

応急処置の概要 (原子炉施設)

(第25条-1372報)

経済産業大臣
福島県知事
大熊町長
双葉町長 殿

第25条報告

原子力災害対策特別措置法第25条第2項に基づき、応急措置の概要を以下のとおり報告します。

発信日時	平成24年 9月 6日 10時 28分	送信者	東京電力(株) 福島第一原子力発電所 原子力防災管理者 高橋 毅 連絡先: 0240-30-9301
受信日時	平成 年 月 日 時 分	受信者	

1. 事故件名 : 非常用炉心冷却装置注水不能
(原災法政令第6条第4項第4号, 省令第21条第1項ロ)

2. 事故発生場所 : 福島第一原子力発電所

3. 事故発生日時 : 平成23年3月11日 16時36分

4. 発生事象と対応の概要

プラント状況、発電所敷地内におけるモニタリング結果、ダスト分析結果、海水分析結果等について下記のとおり報告いたします。

- ・プラント状況 (9月6日5時00分現在)
- ・発電所敷地内におけるモニタリング結果 (9月6日10時00分現在)
- ・発電所周辺で採取した海水と空気中の放射性物質の核種分析結果 (採取日9月5日)
- ・サブドレン等核種分析結果 (採取日9月5日)
- ・水処理設備の放射濃度測定結果 (採取日8月21日)

5. 緊急時対策本部その他の事項の概要

なし

福島第一原子力発電所 プラント関連パラメータ

2012年9月6日 5:00 現在

【計測単位】
 各計測値については、地震やその他の異常事態の発生を受けて、計測の信頼性が低下しているものもあり、正しく測定されていない可能性のある計測値も存在している。プラントの状況を確認するために、このような計測の不確かさも考慮し、必要に応じて計測値から得られる情報を活用して変化の傾向に留意して慎重に監視している。

	1号機	2号機	3号機	4号機
原子炉注水状況	給水系: 3.1m ³ /h CS系: 1.9m ³ /h (9/6 5:00 現在)	給水系: 1.9m ³ /h CS系: 5.2m ³ /h (9/6 5:00 現在)	給水系: 2.1m ³ /h CS系: 4.8m ³ /h (9/6 5:00 現在)	
原子炉圧力容器 筒部温度	VESSEL BOTTOM HEAD (TE-263-69L1) : 36.0°C 原子炉 SKIRT JOINT 上部 (TE-263-69M1) : 36.5°C VESSEL DOWN COMMER (TE-263-69G2) : 35.8°C (9/6 5:00 現在)	VESSEL WALL ABOVE BOTTOM HEAD (TE-2-3-69H3) : 50.1°C VESSEL BOTTOM ABOVE SKIRT JOT (TE-2-3-69F2) : 59.7°C (9/6 5:00 現在)	RPV下部ヘッド温度 (TE-2-3-69L1) : 53.4°C スカートジャンクション上部温度 (TE-2-3-69F1) : 52.5°C RPV筒部ヘッド上部温度 (TE-2-3-69H1) : 42.8°C (9/6 5:00 現在)	
原子炉格納容器 内温度	HVH-12A RETURN AIR (TE-1625A) : 37.7°C HVH-12A SUPPLY AIR (TE-1625F) : 35.6°C (9/6 5:00 現在)	RETURN AIR DRYWELL COOLER (TE-16-114B) : 50.2°C SUPPLY AIR D/W COOLER HVH2-16B (TE-16-114G#1) : 49.4°C (9/6 5:00 現在)	格納容器空欄機内空気温度 (TE-16-114A) : 49.2°C 格納容器空欄機供給空気温度 (TE-16-114F#1) : 50.4°C (9/6 5:00 現在)	
原子炉格納容器 圧力	106.7kPa abs (9/6 5:00 現在)	7.19kPa g (9/6 5:00 現在)	0.19kPa g (9/6 5:00 現在)	
窒素封入流量 ※5	RPV : 13.18Nm ³ /h PCV : 20.39Nm ³ /h (9/6 5:00 現在)	RPV : 15.83Nm ³ /h PCV : 5.29Nm ³ /h (9/6 5:00 現在)	RPV : 16.84Nm ³ /h PCV : 0Nm ³ /h (9/6 5:00 現在)	
原子炉格納容器 ガス管理システム 排気流量	26.14m ³ /h (9/6 5:00 現在)	24.75Nm ³ /h (9/6 5:00 現在)	25.4Nm ³ /h (9/6 5:00 現在)	
原子炉格納容器 水素濃度 ※3	A系 : 0.41vol% B系 : 0.41vol% (9/6 5:00 現在)	A系 : 0.05vol% B系 : 0.06vol% (9/6 5:00 現在)	A系 : 0.25vol% B系 : 0.25vol% (9/6 5:00 現在)	
原子炉格納容器 放射能濃度 (Xe135) ※4	A系 : 指示値 2.40E-03 検出限界値 2.28E-03 Bq/cm ³ B系 : 指示値 ND 検出限界値 3.03E-03 Bq/cm ³ (9/6 5:00 現在)	A系 : 指示値 ND 検出限界値 2.4E-01 Bq/cm ³ B系 : 指示値 ND 検出限界値 2.2E-01 Bq/cm ³ (9/6 5:00 現在)	A系 : 指示値 ND 検出限界値 3.4E-01 Bq/cm ³ B系 : 指示値 ND 検出限界値 3.4E-01 Bq/cm ³ (9/6 5:00 現在)	
使用済燃料プール 水温度	30.0°C (9/6 5:00 現在)	31.0°C (9/6 5:00 現在)	29.8°C (9/6 5:00 現在)	38°C (9/6 5:00 現在)
FPC 注水ノック 水位	3.28m (9/6 5:00 現在)	3.09m (9/6 5:00 現在)	4.96m (9/6 5:00 現在)	52.35×1.00mm ※6 (9/6 5:00 現在)

【計測値に関する事項】
 ※1 : 計測不良
 ※2 : 格納容器空欄機内 (格納容器の空欄機内) の計測不良と判断するに至らず、格納容器の温度を監視している計測
 ※3 : 指示値がマイブスの場合は0.00vol%と表記する。(水素濃度が極めて低い場合は、計測器によりマイブス表示される場合があるため)
 ※4 : 指示値が検出限界値未満の場合はNDと表記する。
 ※5 : 使用状態の温度・圧力で流量修正した値を記載する。
 ※6 : 本誌計測器中のみ、格納容器による誤差を記載。

2/5

福島第一原子力発電所 モニタリングポスト空間線量率($\mu\text{Sv/h}$)

3/15

測定日時	MP-1	MP-2	MP-3	MP-4	MP-5	MP-6	MP-7	MP-8	スタック(05m)	
									風向	風速(m/s)
2012/9/5 15:00	3.6	6.5	7.9	7.5	7.4	4.1	8.2	6.1	S	2.4
2012/9/5 15:10	3.6	6.5	7.9	7.6	7.4	4.1	8.2	6.1	S	2.0
2012/9/5 15:20	3.6	6.4	7.9	7.5	7.4	4.1	8.2	6.1	SSW	2.2
2012/9/5 15:30	3.6	6.4	7.9	7.5	7.4	4.1	8.2	6.1	S	1.8
2012/9/5 15:40	3.6	6.4	7.9	7.5	7.4	4.1	8.2	6.1	S	3.0
2012/9/5 15:50	3.6	6.5	7.9	7.5	7.4	4.1	8.2	6.1	S	2.9
2012/9/5 16:00	3.6	6.5	7.9	7.5	7.4	4.1	8.2	6.1	S	4.1
2012/9/5 16:10	3.6	6.5	7.9	7.5	7.4	4.1	8.2	6.1	SSE	5.3
2012/9/5 16:20	3.6	6.5	7.9	7.5	7.4	4.1	8.2	6.1	SSE	5.6
2012/9/5 16:30	3.6	6.5	7.9	7.5	7.4	4.1	8.2	6.1	S	5.3
2012/9/5 16:40	3.6	6.5	7.9	7.5	7.4	4.1	8.2	6.1	S	6.0
2012/9/5 16:50	3.6	6.5	7.9	7.5	7.4	4.1	8.2	6.1	S	4.6
2012/9/5 17:00	3.6	6.5	7.9	7.5	7.4	4.1	8.2	6.1	S	4.9
2012/9/5 17:10	3.6	6.5	7.9	7.5	7.4	4.1	8.2	6.1	S	4.7
2012/9/5 17:20	3.6	6.5	7.9	7.5	7.4	4.1	8.2	6.1	S	6.0
2012/9/5 17:30	3.6	6.5	7.9	7.5	7.4	4.1	8.2	6.1	S	5.7
2012/9/5 17:40	3.6	6.5	7.9	7.5	7.4	4.1	8.2	6.1	S	5.8
2012/9/5 17:50	3.6	6.5	7.9	7.5	7.4	4.1	8.2	6.1	S	5.6
2012/9/5 18:00	3.6	6.5	7.9	7.5	7.4	4.1	8.2	6.1	S	6.1
2012/9/5 18:10	3.6	6.5	7.9	7.5	7.4	4.1	8.2	6.1	S	5.4
2012/9/5 18:20	3.6	6.5	7.9	7.5	7.4	4.1	8.2	6.1	S	5.5
2012/9/5 18:30	3.6	6.5	7.9	7.5	7.4	4.1	8.2	6.1	S	5.2
2012/9/5 18:40	3.6	6.5	7.9	7.5	7.4	4.1	8.2	6.1	S	5.1
2012/9/5 18:50	3.6	6.4	7.9	7.5	7.4	4.1	8.2	6.1	SSW	5.6
2012/9/5 19:00	3.6	6.5	7.9	7.5	7.4	4.1	8.2	6.1	SSW	5.7
2012/9/5 19:10	3.6	6.5	7.9	7.5	7.4	4.1	8.2	6.1	S	6.3
2012/9/5 19:20	3.6	6.5	7.9	7.5	7.4	4.1	8.2	6.1	SSW	5.7
2012/9/5 19:30	3.6	6.5	7.9	7.5	7.4	4.1	8.2	6.1	S	6.7
2012/9/5 19:40	3.6	6.5	7.9	7.5	7.4	4.1	8.2	6.1	SSW	6.1
2012/9/5 19:50	3.6	6.5	7.9	7.5	7.4	4.1	8.2	6.1	SSW	5.7
2012/9/5 20:00	3.6	6.5	7.9	7.4	7.4	4.1	8.2	6.1	SSW	4.9
2012/9/5 20:10	3.6	6.4	7.9	7.5	7.4	4.1	8.2	6.1	SSW	5.0
2012/9/5 20:20	3.6	6.4	7.9	7.5	7.4	4.1	8.2	6.1	SSW	4.4
2012/9/5 20:30	3.6	6.4	7.9	7.5	7.4	4.1	8.2	6.1	SSW	4.4
2012/9/5 20:40	3.6	6.5	7.9	7.5	7.4	4.1	8.2	6.1	SSW	4.7
2012/9/5 20:50	3.6	6.4	7.9	7.5	7.4	4.1	8.2	6.1	SSW	4.7
2012/9/5 21:00	3.6	6.4	7.9	7.5	7.4	4.1	8.2	6.1	SSW	5.4
2012/9/5 21:10	3.6	6.4	7.9	7.6	7.4	4.1	8.2	6.1	SSW	5.2
2012/9/5 21:20	3.6	6.4	7.9	7.5	7.4	4.1	8.2	6.1	SSW	4.5
2012/9/5 21:30	3.6	6.4	7.9	7.5	7.4	4.1	8.2	6.1	SSW	3.9
2012/9/5 21:40	3.6	6.4	7.9	7.4	7.4	4.1	8.2	6.1	SSW	3.7
2012/9/5 21:50	3.6	6.4	7.8	7.5	7.4	4.1	8.2	6.1	SSW	3.4
2012/9/5 22:00	3.6	6.4	7.8	7.4	7.4	4.1	8.2	6.1	SSW	3.5
2012/9/5 22:10	3.6	6.4	7.8	7.5	7.4	4.1	8.2	6.1	SSW	3.7
2012/9/5 22:20	3.6	6.4	7.8	7.5	7.4	4.1	8.2	6.1	SSW	4.4
2012/9/5 22:30	3.6	6.4	7.8	7.5	7.4	4.1	8.2	6.1	SSW	5.0
2012/9/5 22:40	3.6	6.4	7.8	7.4	7.4	4.1	8.2	6.1	SSW	4.7
2012/9/5 22:50	3.6	6.4	7.8	7.4	7.4	4.1	8.2	6.1	SSW	4.8
2012/9/5 23:00	3.6	6.4	7.8	7.4	7.4	4.1	8.2	6.1	SSW	5.2
2012/9/5 23:10	3.6	6.4	7.8	7.5	7.4	4.1	8.2	6.1	SSW	4.9
2012/9/5 23:20	3.6	6.4	7.8	7.5	7.4	4.1	8.2	6.1	SSW	4.7
2012/9/5 23:30	3.6	6.4	7.8	7.5	7.4	4.1	8.2	6.1	SW	3.8
2012/9/5 23:40	3.6	6.4	7.8	7.5	7.4	4.1	8.2	6.1	SSW	2.6
2012/9/5 23:50	3.6	6.4	7.8	7.5	7.4	4.1	8.2	6.1	SSW	2.4
2012/9/6 0:00	3.6	6.4	7.8	7.5	7.4	4.1	8.2	6.1	SSW	1.9
2012/9/6 0:10	3.6	6.4	7.8	7.5	7.4	4.1	8.2	6.1	SSW	1.6
2012/9/6 0:20	3.6	6.4	7.8	7.5	7.4	4.1	8.2	6.1	SW	1.5
2012/9/6 0:30	3.6	6.4	7.8	7.5	7.4	4.1	8.2	6.1	SSW	1.3
2012/9/6 0:40	3.6	6.4	7.8	7.5	7.4	4.1	8.2	6.1	SSW	0.9
2012/9/6 0:50	3.6	6.4	7.8	7.5	7.4	4.1	8.2	6.1	SW	0.6
2012/9/6 1:00	3.6	6.4	7.8	7.4	7.4	4.1	8.2	6.1	SSW	1.3

福島第一原子力発電所 モニタリングポスト空間線量率(μSv/h)

4/5

測定日時	MP-1	MP-2	MP-3	MP-4	MP-5	MP-6	MP-7	MP-8	スタック(95m)	
									風向	風速(m/s)
2012/9/6 1:10	3.6	6.4	7.9	7.5	7.4	4.1	8.2	6.1	*	0.3
2012/9/6 1:20	3.6	6.4	7.8	7.5	7.4	4.1	8.2	6.1	SW	0.8
2012/9/6 1:30	3.6	6.4	7.8	7.4	7.4	4.1	8.2	6.1	SSW	1.0
2012/9/6 1:40	3.6	6.4	7.8	7.5	7.4	4.1	8.2	6.1	SSW	0.6
2012/9/6 1:50	3.6	6.4	7.8	7.4	7.4	4.1	8.2	6.1	*	0.2
2012/9/6 2:00	3.6	6.4	7.8	7.5	7.4	4.1	8.2	6.1	NNE	1.0
2012/9/6 2:10	3.6	6.4	7.8	7.5	7.4	4.1	8.2	6.1	NNE	1.4
2012/9/6 2:20	3.6	6.4	7.8	7.4	7.4	4.1	8.2	6.1	NNE	1.7
2012/9/6 2:30	3.6	6.4	7.8	7.4	7.4	4.1	8.2	6.1	NNE	1.2
2012/9/6 2:40	3.6	6.4	7.8	7.4	7.4	4.1	8.2	6.1	NNE	1.4
2012/9/6 2:50	3.6	6.4	7.8	7.4	7.4	4.1	8.2	6.1	N	1.2
2012/9/6 3:00	3.6	6.4	7.8	7.4	7.4	4.1	8.2	6.1	NNE	1.3
2012/9/6 3:10	3.6	6.4	7.8	7.4	7.4	4.1	8.2	6.1	NNW	1.4
2012/9/6 3:20	3.6	6.4	7.8	7.4	7.4	4.1	8.2	6.1	NW	2.0
2012/9/6 3:30	3.6	6.4	7.8	7.4	7.4	4.1	8.2	6.1	NW	2.3
2012/9/6 3:40	3.6	6.4	7.8	7.4	7.4	4.1	8.2	6.1	NNW	1.8
2012/9/6 3:50	3.6	6.4	7.8	7.4	7.4	4.1	8.2	6.1	NNW	1.9
2012/9/6 4:00	3.6	6.4	7.8	7.4	7.4	4.1	8.2	6.1	NNW	1.5
2012/9/6 4:10	3.6	6.4	7.8	7.4	7.4	4.1	8.2	6.1	NNW	1.8
2012/9/6 4:20	3.6	6.4	7.8	7.4	7.4	4.1	8.2	6.1	N	1.5
2012/9/6 4:30	3.6	6.4	7.8	7.4	7.4	4.1	8.2	6.1	N	1.5
2012/9/6 4:40	3.6	6.4	7.8	7.4	7.4	4.1	8.2	6.1	N	1.2
2012/9/6 4:50	3.6	6.4	7.8	7.4	7.4	4.1	8.2	6.1	N	1.1
2012/9/6 5:00	3.6	6.4	7.8	7.4	7.4	4.1	8.2	6.1	NNE	1.2
2012/9/6 5:10	3.6	6.4	7.8	7.4	7.4	4.1	8.2	6.1	N	1.0
2012/9/6 5:20	3.6	6.4	7.8	7.4	7.4	4.1	8.1	6.1	N	1.1
2012/9/6 5:30	3.6	6.4	7.8	7.4	7.4	4.1	8.2	6.1	NNE	1.1
2012/9/6 5:40	3.6	6.4	7.8	7.4	7.4	4.1	8.2	6.1	NNE	1.3
2012/9/6 5:50	3.6	6.4	7.8	7.4	7.4	4.1	8.2	6.1	NNE	1.2
2012/9/6 6:00	3.6	6.4	7.8	7.4	7.4	4.1	8.2	6.1	N	1.2
2012/9/6 6:10	3.6	6.4	7.8	7.4	7.4	4.1	8.2	6.1	NNW	1.2
2012/9/6 6:20	3.6	6.4	7.8	7.4	7.4	4.1	8.2	6.1	NNW	1.3
2012/9/6 6:30	3.6	6.4	7.8	7.4	7.4	4.1	8.2	6.1	NNW	1.2
2012/9/6 6:40	3.6	6.4	7.8	7.4	7.4	4.1	8.1	6.1	NNE	1.4
2012/9/6 6:50	3.6	6.4	7.8	7.4	7.4	4.1	8.2	6.1	N	1.8
2012/9/6 7:00	3.6	6.4	7.8	7.4	7.4	4.1	8.2	6.1	N	1.7
2012/9/6 7:10	3.6	6.4	7.9	7.4	7.4	4.1	8.2	6.1	N	1.9
2012/9/6 7:20	3.6	6.5	7.8	7.4	7.4	4.1	8.2	6.1	NE	1.7
2012/9/6 7:30	3.6	6.5	7.9	7.4	7.4	4.1	8.2	6.1	NNE	1.6
2012/9/6 7:40	3.6	6.4	7.9	7.4	7.4	4.1	8.2	6.1	N	1.4
2012/9/6 7:50	3.6	6.5	7.9	7.5	7.4	4.1	8.2	6.1	NE	2.1
2012/9/6 8:00	3.6	6.5	7.9	7.5	7.4	4.1	8.2	6.1	NE	2.2
2012/9/6 8:10	3.6	6.5	7.9	7.5	7.4	4.1	8.2	6.1	NE	2.5
2012/9/6 8:20	3.6	6.5	7.9	7.5	7.4	4.1	8.2	6.1	NE	2.9
2012/9/6 8:30	3.6	6.5	7.9	7.5	7.4	4.1	8.2	6.1	NNE	2.8
2012/9/6 8:40	3.6	6.5	7.8	7.5	7.4	4.1	8.2	6.1	ENE	3.0
2012/9/6 8:50	3.6	6.5	7.9	7.5	7.4	4.1	8.2	6.1	NE	2.5
2012/9/6 9:00	3.6	6.5	7.9	7.5	7.4	4.1	8.2	6.1	NE	2.6
2012/9/6 9:10	3.6	6.5	7.9	7.5	7.4	4.1	8.2	6.1	NNE	2.2
2012/9/6 9:20	3.6	6.5	7.9	7.5	7.4	4.1	8.2	6.1	ENE	2.3
2012/9/6 9:30	3.6	6.5	7.9	7.5	7.4	4.1	8.2	6.1	NE	2.7
2012/9/6 9:40	3.6	6.5	7.9	7.5	7.4	4.1	8.2	6.1	E	2.6
2012/9/6 9:50	3.6	6.5	7.9	7.5	7.4	4.1	8.2	6.1	NE	3.0
2012/9/6 10:00	3.6	6.5	7.8	7.5	7.4	4.1	8.2	6.1	NE	3.0

5/15

場所	日時	線量率 ($\mu\text{Sv/h}$)	中性子線量 率	天候	風向	風速 (m/s)
西門	2012/9/5 15:00	7.6	<0.01	曇り		
西門	2012/9/5 15:10	7.6	<0.01	曇り	SSE	0.9
西門	2012/9/5 15:20	7.5	<0.01	曇り	SSE	1.0
西門	2012/9/5 15:30	7.6	<0.01	曇り	SSE	1.2
西門	2012/9/5 15:40	7.6	<0.01	曇り	SSE	1.5
西門	2012/9/5 15:50	7.6	<0.01	曇り	SE	1.7
西門	2012/9/5 16:00	7.6	<0.01	曇り	SSE	2.0
西門	2012/9/5 16:10	7.5	<0.01	曇り	SE	2.0
西門	2012/9/5 16:20	7.5	<0.01	曇り	SE	2.2
西門	2012/9/5 16:30	7.5	<0.01	曇り	SSE	2.4
西門	2012/9/5 16:40	7.5	<0.01	曇り	SSE	2.1
西門	2012/9/5 16:50	7.5	<0.01	曇り	SE	2.5
西門	2012/9/5 17:00	7.5	<0.01	晴れ	SE	2.1
西門	2012/9/5 17:10	7.6	<0.01	晴れ	SSE	2.3
西門	2012/9/5 17:20	7.5	<0.01	晴れ	SSE	2.1
西門	2012/9/5 17:30	7.5	<0.01	晴れ	SSE	1.8
西門	2012/9/5 17:40	7.5	<0.01	晴れ	SSE	1.9
西門	2012/9/5 17:50	7.5	<0.01	晴れ	S	1.9
西門	2012/9/5 18:00	7.6	<0.01	晴れ	S	1.6
西門	2012/9/5 18:10	7.6	<0.01	晴れ	S	1.7
西門	2012/9/5 18:20	7.5	<0.01	晴れ	S	1.9
西門	2012/9/5 18:30	7.5	<0.01	晴れ	S	1.3
西門	2012/9/5 18:40	7.5	<0.01	晴れ	SSW	1.7
西門	2012/9/5 18:50	7.5	<0.01	晴れ	SSW	1.3
西門	2012/9/5 19:00	7.6	<0.01	晴れ	SW	1.1
西門	2012/9/5 19:10	7.6	<0.01	晴れ	SSW	1.3
西門	2012/9/5 19:20	7.5	<0.01	晴れ	S	1.1
西門	2012/9/5 19:30	7.5	<0.01	晴れ	S	1.4
西門	2012/9/5 19:40	7.5	<0.01	晴れ	SSW	1.4
西門	2012/9/5 19:50	7.5	<0.01	晴れ	SW	1.5
西門	2012/9/5 20:00	7.5	<0.01	晴れ	SSW	1.3
西門	2012/9/5 20:10	7.5	<0.01	晴れ	SSW	1.3
西門	2012/9/5 20:20	7.5	<0.01	晴れ	SSW	1.9
西門	2012/9/5 20:30	7.5	<0.01	晴れ	SSW	1.3
西門	2012/9/5 20:40	7.5	<0.01	晴れ	SW	1.4
西門	2012/9/5 20:50	7.5	<0.01	晴れ	SW	1.5
西門	2012/9/5 21:00	7.5	<0.01	晴れ	SW	1.5
西門	2012/9/5 21:10	7.5	<0.01	晴れ	SSW	0.9
西門	2012/9/5 21:20	7.5	<0.01	晴れ	SW	1.3
西門	2012/9/5 21:30	7.5	<0.01	晴れ	SW	1.5
西門	2012/9/5 21:40	7.5	<0.01	晴れ	SSW	1.0
西門	2012/9/5 21:50	7.5	<0.01	晴れ	SW	1.0
西門	2012/9/5 22:00	7.5	<0.01	晴れ	SW	1.6
西門	2012/9/5 22:10	7.5	<0.01	晴れ	SSW	1.3
西門	2012/9/5 22:20	7.5	<0.01	晴れ	SSW	1.2
西門	2012/9/5 22:30	7.5	<0.01	晴れ	SSW	0.9
西門	2012/9/5 22:40	7.5	<0.01	晴れ	SW	1.3
西門	2012/9/5 22:50	7.5	<0.01	晴れ	SW	1.0
西門	2012/9/5 23:00	7.5	<0.01	晴れ	SW	1.2
西門	2012/9/5 23:10	7.5	<0.01	晴れ	SW	1.3
西門	2012/9/5 23:20	7.6	<0.01	晴れ	W	1.4
西門	2012/9/5 23:30	7.6	<0.01	晴れ	W	1.5
西門	2012/9/5 23:40	7.6	<0.01	晴れ	WSW	1.6
西門	2012/9/5 23:50	7.5	<0.01	晴れ	SW	1.5
西門	2012/9/6 0:00	7.5	<0.01	晴れ	SSW	1.7
西門	2012/9/6 0:10	7.5	<0.01	晴れ	SSW	1.6
西門	2012/9/6 0:20	7.5	<0.01	晴れ	SSW	2.0
西門	2012/9/6 0:30	7.5	<0.01	晴れ	SSW	1.1
西門	2012/9/6 0:40	7.5	<0.01	晴れ	*	0.4
西門	2012/9/6 0:50	7.5	<0.01	晴れ	W	0.7
西門	2012/9/6 1:00	7.5	<0.01	晴れ	WNW	1.0
西門	2012/9/6 1:00	7.5	<0.01	晴れ	W	1.0

*無風の為誤取れず

6/15

場所	日時	線量率 ($\mu\text{Sv/h}$)	中性子線量 率	天候	風向	風速 (m/s)
西門	2012/9/6 1:10	7.5	<0.01	晴れ	NW	1.1
西門	2012/9/6 1:20	7.5	<0.01	晴れ	NNW	0.9
西門	2012/9/6 1:30	7.5	<0.01	晴れ	NNW	0.9
西門	2012/9/6 1:40	7.5	<0.01	晴れ	WNW	1.1
西門	2012/9/6 1:50	7.5	<0.01	晴れ	NW	1.4
西門	2012/9/6 2:00	7.5	<0.01	晴れ	WNW	0.7
西門	2012/9/6 2:10	7.5	<0.01	晴れ	*	0.3
西門	2012/9/6 2:20	7.5	<0.01	晴れ	*	0.4
西門	2012/9/6 2:30	7.5	<0.01	晴れ	*	0.4
西門	2012/9/6 2:40	7.5	<0.01	晴れ	*	0.2
西門	2012/9/6 2:50	7.5	<0.01	晴れ	W	0.8
西門	2012/9/6 3:00	7.5	<0.01	晴れ	WNW	0.8
西門	2012/9/6 3:10	7.5	<0.01	晴れ	NW	0.9
西門	2012/9/6 3:20	7.5	<0.01	晴れ	WNW	1.3
西門	2012/9/6 3:30	7.5	<0.01	晴れ	WNW	0.9
西門	2012/9/6 3:40	7.5	<0.01	晴れ	WSW	0.6
西門	2012/9/6 3:50	7.5	<0.01	晴れ	W	1.3
西門	2012/9/6 4:00	7.5	<0.01	晴れ	W	1.0
西門	2012/9/6 4:10	7.5	<0.01	晴れ	WNW	1.2
西門	2012/9/6 4:20	7.5	<0.01	晴れ	WNW	1.4
西門	2012/9/6 4:30	7.5	<0.01	晴れ	WNW	1.4
西門	2012/9/6 4:40	7.5	<0.01	晴れ	WNW	1.1
西門	2012/9/6 4:50	7.5	<0.01	晴れ	WNW	1.0
西門	2012/9/6 5:00	7.5	<0.01	晴れ	W	1.3
西門	2012/9/6 5:10	7.5	<0.01	晴れ	W	1.4
西門	2012/9/6 5:20	7.5	<0.01	晴れ	WNW	1.2
西門	2012/9/6 5:30	7.5	<0.01	晴れ	WNW	0.6
西門	2012/9/6 5:40	7.5	<0.01	晴れ	W	1.2
西門	2012/9/6 5:50	7.6	<0.01	晴れ	WNW	1.5
西門	2012/9/6 6:00	7.5	<0.01	晴れ	W	1.5
西門	2012/9/6 6:10	7.5	<0.01	晴れ	WNW	1.5
西門	2012/9/6 6:20	7.5	<0.01	晴れ	WNW	1.1
西門	2012/9/6 6:30	7.5	<0.01	晴れ	WNW	1.1
西門	2012/9/6 6:40	7.5	<0.01	晴れ	NNW	1.0
西門	2012/9/6 6:50	7.5	<0.01	晴れ	NNW	1.2
西門	2012/9/6 7:00	7.5	<0.01	晴れ	N	1.5
西門	2012/9/6 7:10	7.6	<0.01	晴れ	N	1.5
西門	2012/9/6 7:20	7.6	<0.01	晴れ	NNE	1.3
西門	2012/9/6 7:30	7.6	<0.01	晴れ	NNE	1.3
西門	2012/9/6 7:40	7.5	<0.01	晴れ	NE	1.4
西門	2012/9/6 7:50	7.5	<0.01	晴れ	ENE	2.0
西門	2012/9/6 8:00	7.5	<0.01	晴れ	ENE	2.6
西門	2012/9/6 8:10	7.5	<0.01	晴れ	NE	2.9
西門	2012/9/6 8:20	7.5	<0.01	晴れ	NE	2.0
西門	2012/9/6 8:30	7.5	<0.01	晴れ	NE	2.4
西門	2012/9/6 8:40	7.5	<0.01	晴れ	ENE	2.8
西門	2012/9/6 8:50	7.5	<0.01	晴れ	ENE	2.4
西門	2012/9/6 9:00	7.5	<0.01	晴れ	NE	2.5
西門	2012/9/6 9:10	7.5	<0.01	晴れ	NE	2.0
西門	2012/9/6 9:20	7.5	<0.01	晴れ	ENE	2.3
西門	2012/9/6 9:30	7.5	<0.01	晴れ	NE	2.5
西門	2012/9/6 9:40	7.5	<0.01	晴れ	ENE	2.4
西門	2012/9/6 9:50	7.5	<0.01	晴れ	ENE	2.7
西門	2012/9/6 10:00	7.5	<0.01	晴れ	ENE	2.9

7/15

福島第一原子力発電所 モニタリング結果(可搬型MP)

日時	事務本館南側線量率 (mSv/h)	正門線量率(μ Sv/h)	西門線量率(μ Sv/h)
2012/9/5 15:00	0.214	21	7
2012/9/5 15:30	0.213	21	7
2012/9/5 16:00	0.213	21	7
2012/9/5 16:30	0.213	21	7
2012/9/5 17:00	0.212	21	7
2012/9/5 17:30	0.212	20	7
2012/9/5 18:00	0.212	20	7
2012/9/5 18:30	0.212	20	7
2012/9/5 19:00	0.211	20	7
2012/9/5 19:30	0.211	20	7
2012/9/5 20:00	0.212	20	7
2012/9/5 20:30	0.212	20	7
2012/9/5 21:00	0.213	20	7
2012/9/5 21:30	0.213	20	7
2012/9/5 22:00	0.212	20	7
2012/9/5 22:30	0.213	20	7
2012/9/5 23:00	0.214	20	7
2012/9/5 23:30	0.213	20	7
2012/9/6 0:00	0.213	20	7
2012/9/6 0:30	0.214	20	7
2012/9/6 1:00	0.213	20	7
2012/9/6 1:30	0.214	20	7
2012/9/6 2:00	0.214	20	7
2012/9/6 2:30	0.214	20	7
2012/9/6 3:00	0.213	20	7
2012/9/6 3:30	0.215	20	7
2012/9/6 4:00	0.215	20	7
2012/9/6 4:30	0.217	20	7
2012/9/6 5:00	0.216	20	7
2012/9/6 5:30	0.216	20	7
2012/9/6 6:00	0.216	20	7
2012/9/6 6:30	0.217	20	7
2012/9/6 7:00	0.216	20	7
2012/9/6 7:30	0.217	20	7
2012/9/6 8:00	0.217	20	7
2012/9/6 8:30	0.216	20	7
2012/9/6 9:00	0.217	20	7
2012/9/6 9:30	0.216	20	7
2012/9/6 10:00	0.216	21	7

発電所敷地内における空气中放射性物質の核種分析結果

参考値

(データ集約：9/6)

採取場所	福島第一 西門		福島第二 MP-1 (参考)				②庁規則告示濃度限度 (Bq/cm ³) (別表第2第四欄 放射線 業務従事者の呼吸する 空气中の濃度限度)
	①試料濃度 (Bq/cm ³)	倍率 (①/②)	①試料濃度 (Bq/cm ³)	倍率 (①/②)	①試料濃度 (Bq/cm ³)	倍率 (①/②)	
試料採取日時	平成24年9月5日 7時00分～12時00分		平成24年9月5日 9時18分～9時28分				
検出核種 (半減期)							
I-131 (約8日)	ND	-	ND	-			1E-03
Cs-134 (約2年)	ND	-	ND	-			2E-03
Cs-137 (約30年)	ND	-	ND	-			3E-03

※ 試料濃度は、揮発性と粒子状の合計値。

○、OE-○とは、 0.0×10^{-6} と同じ意味である。

その他の核種については評価中。

※ 二種類以上の核種がある場合は、それぞれの濃度限度に対する倍率の総和を1と比較する。

※ 本分析における放射能濃度の検出限界値を下回る場合は、「ND」と記載。

福島第一 西門における検出限界値は次の通り。

揮発性のI-131が約9E-8Bq/cm³、Cs-134が約2E-7Bq/cm³、Cs-137が約3E-7Bq/cm³。

粒子状のI-131が約6E-8Bq/cm³、Cs-134が約2E-7Bq/cm³、Cs-137が約2E-7Bq/cm³。

福島第二 MP-1における検出限界値は次の通り。

揮発性のI-131が約1E-6Bq/cm³、Cs-134が約1E-6Bq/cm³、Cs-137が約2E-6Bq/cm³。

粒子状のI-131が約8E-7Bq/cm³、Cs-134が約1E-6Bq/cm³、Cs-137が約9E-7Bq/cm³。

8/5

海水核種分析結果<沿岸 福島第一原子力発電所>

参考値

(データ集約: 9/6)

採取場所	福島第一 5,6号機放水口北側 (5,6号機放水口から北側に約30m地点)		福島第一 南放水口付近 (1~4号機放水口から南側に約330m地点)		②炉規則告示濃度限度 (Bq/L) (別表第2第六欄 周辺監視区域外の 水中の濃度限度)
試料採取日時刻	平成24年9月5日 7時30分		平成24年9月5日 7時10分		
検出核種 (半減期)	①試料濃度 (Bq/L)	倍率 (①/②)	①試料濃度 (Bq/L)	倍率 (①/②)	
I-131 (約8日)	ND	-	ND	-	40
Cs-134 (約2年)	ND	-	ND	-	60
Cs-137 (約30年)	ND	-	ND	-	90

- ※ 炉規則告示濃度は、「Bq/cm³」の表記を「Bq/L」に換算した値
- ※ その他の核種については評価中。
- ※ 二種類以上の核種がある場合は、それぞれの濃度限度に対する倍率の総和を1と比較する。
- ※ 本分析における放射能濃度の検出限界値 (I-131が約0.47Bq/L、Cs-134が約1.2Bq/L、Cs-137が約1.6Bq/L) を下回る場合は、「ND」と記載。ただし、検出限界値は検出器や試料性状により異なるため、この値以下でも検出される場合もある。

2/5

参考値

福島第一 港湾内 海水核種分析結果<1/3>

(データ集約：9/6)

採取場所	福島第一 物産場前海水				福島第一 1~4号機 取水口内北側海水				福島第一 1号機スクリーン海水 (シルトフェンス外側)		福島第一 1号機スクリーン海水 (シルトフェンス内側)		②炉冷却告示 濃度限度 (Bq/L) (別表第2第六欄 周辺監視区域外の 水中の濃度限度)
	平成24年9月5日 5時50分		対象外		平成24年9月5日 5時54分		対象外		平成24年9月5日 6時04分		平成24年9月5日 6時05分		
検出核種 (半減期)	①試料濃度 (Bq/L)	倍率 (①/②)	①試料濃度 (Bq/L)	倍率 (①/②)	①試料濃度 (Bq/L)	倍率 (①/②)	①試料濃度 (Bq/L)	倍率 (①/②)	①試料濃度 (Bq/L)	倍率 (①/②)	①試料濃度 (Bq/L)	倍率 (①/②)	
I-131 (約8日)	ND	-	-	-	ND	-	-	-	ND	-	ND	-	40
Cs-134 (約2年)	6.8	0.11	-	-	12	0.20	-	-	15	0.25	18	0.30	60
Cs-137 (約30年)	11	0.12	-	-	20	0.22	-	-	25	0.28	30	0.33	90

※ 炉冷却告示濃度は、 $[Bq/cm^3]$ の表記を「Bq/L」に換算した値
 ※ その他の核種については評価中。
 ※ 二種類以上の核種がある場合は、それぞれの濃度限度に対する倍率の総和を1と比較する。
 ※ 本分析における放射能濃度の検出限界値 (I-131が約1Bq/L) を下回る場合は、「ND」と記載。
 ※ ただし、検出限界値は検出器や試料性状により異なるため、この値以下でも検出される場合もある。

10/5

参考値

福島第一 港湾内 海水核種分析結果<2/3>

(データ集約: 9/6)

採取場所	福島第一 2号機スクリーン海水 (シルトフェンス外側)		福島第一 2号機スクリーン海水 (シルトフェンス内側)		福島第一 3号機スクリーン海水 (シルトフェンス外側)		福島第一 3号機スクリーン海水 (シルトフェンス内側)		福島第一 4号機スクリーン海水 (シルトフェンス外側)		福島第一 4号機スクリーン海水 (シルトフェンス内側)		②炉規則告示 濃度限度 (Bq/L) (河表第2第六欄 周辺監視区域外の 水中の濃度限度)
	試料採取日時刻	平成24年9月5日 8時10分		平成24年9月5日 6時14分		平成24年9月5日 6時19分		平成24年9月5日 6時20分		平成24年9月5日 6時24分		平成24年9月5日 6時25分	
検出核種 (半減期)	①試料濃度 (Bq/L)	倍率 (①/②)	①試料濃度 (Bq/L)	倍率 (①/②)	①試料濃度 (Bq/L)	倍率 (①/②)	①試料濃度 (Bq/L)	倍率 (①/②)	①試料濃度 (Bq/L)	倍率 (①/②)	①試料濃度 (Bq/L)	倍率 (①/②)	
I-131 (約8日)	ND	-	ND	-	ND	-	ND	-	ND	-	ND	-	40
Cs-134 (約2年)	17	0.28	82	1.4	22	0.37	210	3.5	28	0.47	140	2.3	60
Cs-137 (約30年)	25	0.28	130	1.4	32	0.36	320	3.6	51	0.57	240	2.7	90

※ 炉規則告示濃度は、「Bq/cm³」の表記を「Bq/L」に換算した値
 ※ その他の核種については評価中。
 ※ 二種類以上の核種がある場合は、それぞれの濃度限度に対する倍率の総和を1と比較する。
 ※ 本分析における放射能濃度の検出限界値 (I-131が約138q/L) を下回る場合は、「ND」と記載。
 ※ ただし、検出限界値は検出器や試料性状により異なるため、この値以下でも検出される場合もある。

11/5

参考値

福島第一 港湾内 海水核種分析結果<3/3>

(データ集約: 9/6)

採取場所	福島第一 1~4号機 取水口内南側海水		福島第一 港湾口		福島第一 6号機 取水口前海水		/		/		/		②所規則告示 濃度限度 (Bq/L) 【別表第2第六欄 周辺監視区域外の 水中の濃度限度】
	①試料濃度 (Bq/L)	倍率 (①/②)	①試料濃度 (Bq/L)	倍率 (①/②)	①試料濃度 (Bq/L)	倍率 (①/②)	①試料濃度 (Bq/L)	倍率 (①/②)	①試料濃度 (Bq/L)	倍率 (①/②)	①試料濃度 (Bq/L)	倍率 (①/②)	
試料採取日時刻	平成24年9月5日 6時35分		対象外		対象外		/		/		/		
検出核種 (半減期)													
I-131 (約8日)	ND	-	-	-	-	-	/	/	/	/	/	/	40
Cs-134 (約2年)	25	0.42	-	-	-	-	/	/	/	/	/	/	60
Cs-137 (約30年)	36	0.40	-	-	-	-	/	/	/	/	/	/	90

※ 所規則告示濃度は、「Bq/cm³」の表記を「Bq/L」に換算した値
 ※ その他の核種については評価中。
 ※ 二種類以上の核種がある場合は、それぞれの濃度限度に対する倍率の総和を1と比較する。
 ※ 本分析における放射能濃度の検出限界値 (I-131が約1Bq/L) を下回る場合は、「ND」と記載。
 ※ ただし、検出限界値は検出器や試料性状により異なるため、この値以下でも検出される場合もある。

12/15

サブドレン等核種分析結果

参考値

(データ集約：9/6)

採取場所	福島第一 1号機 サブドレン	福島第一 2号機 サブドレン	福島第一 3号機 サブドレン	福島第一 4号機 サブドレン	福島第一 5号機 サブドレン	福島第一 6号機 サブドレン	福島第一 機内深井戸
試料採取日時	平成24年9月5日 8時48分	平成24年9月5日 8時51分	平成24年9月5日 8時55分	平成24年9月5日 8時58分	対象外	対象外	平成24年9月5日 8時40分
検出核種 (半減期)	試料濃度 (Bq/cm ³)						
I-131 (約8日)	ND	ND	ND	ND	-	-	ND
Cs-134 (約2年)	1.1E-01	5.6E-01	ND	ND	-	-	ND
Cs-137 (約30年)	2.2E-01	9.5E-01	ND	2.3E-02	-	-	ND

- ※ 〇.OE-〇とは、〇.〇×10^{-〇}と同じ意味である。
- ※ その他の核種については評価中。
- ※ 本分析における放射能濃度の検出限界値 (I-131が約2E-2Bq/cm³、Cs-134が約2E-2Bq/cm³、Cs-137が約2E-2Bq/cm³) を下回る場合は、「ND」と記載。ただし、検出限界値は検出器や試料性状により異なるため、この値以下でも検出される場合もある。

B/K

廃棄物処理施設周辺 サブドレン水核種分析結果

平成24年9月6日

1-131 (Bq/cm²)

測定 場所	移送日																	
	8/19	8/20	8/21	8/22	8/23	8/24	8/25	8/26	8/27	8/28	8/29	8/30	8/31	9/1	9/2	9/3	9/4	9/5
①	ND	ND	ND	ND	ND	ND	ND	ND	ND	ND	ND	ND	ND	ND	ND	ND	ND	ND
②	ND	ND	ND	ND	ND	ND	ND	ND	ND	ND	ND	ND	ND	ND	ND	ND	ND	ND
③	ND	ND	ND	ND	ND	ND	ND	ND	ND	ND	ND	ND	ND	ND	ND	ND	ND	ND
④	-	-	-	-	-	-	-	-	-	-	-	-	-	-	-	-	-	-
⑤	ND	ND	ND	ND	ND	ND	ND	ND	ND	ND	ND	ND	ND	ND	ND	ND	ND	ND
⑥	-	ND	-	-	-	-	-	-	ND	-	-	-	-	-	-	-	ND	ND
⑦	ND	ND	ND	ND	ND	ND	ND	ND	ND	ND	ND	ND	ND	ND	ND	ND	ND	ND
⑧	ND	ND	ND	ND	ND	ND	ND	ND	ND	ND	ND	ND	ND	ND	ND	ND	ND	ND
⑨	ND	ND	ND	ND	ND	ND	ND	ND	ND	ND	ND	ND	ND	ND	ND	ND	ND	ND

Cs-134 (Bq/cm²)

測定 場所	8/19	8/20	8/21	8/22	8/23	8/24	8/25	8/26	8/27	8/28	8/29	8/30	8/31	9/1	9/2	9/3	9/4	9/5
①	ND	ND	ND	ND	ND	ND	ND	ND	ND	ND	ND	0.023	ND	ND	ND	ND	ND	ND
②	ND	ND	ND	ND	ND	ND	ND	ND	ND	ND	ND	ND	ND	ND	ND	ND	ND	ND
③	ND	ND	ND	ND	ND	ND	ND	ND	ND	ND	ND	ND	ND	ND	ND	ND	ND	ND
④	-	-	-	-	-	-	-	-	-	-	-	-	-	-	-	-	-	-
⑤	ND	ND	ND	ND	ND	ND	ND	ND	ND	ND	ND	ND	ND	ND	ND	ND	ND	ND
⑥	-	ND	-	-	-	-	-	-	ND	-	-	-	-	-	-	ND	-	-
⑦	0.12	0.11	0.14	0.11	0.13	0.12	0.057	0.12	0.12	0.13	0.16	0.15	0.14	0.13	0.15	0.14	0.14	0.2
⑧	ND	ND	ND	ND	ND	ND	ND	ND	ND	ND	ND	ND	ND	ND	ND	ND	ND	ND
⑨	ND	ND	ND	ND	ND	ND	ND	ND	ND	ND	ND	ND	ND	ND	ND	ND	ND	ND

Cs-137 (Bq/cm²)

測定 場所	8/19	8/20	8/21	8/22	8/23	8/24	8/25	8/26	8/27	8/28	8/29	8/30	8/31	9/1	9/2	9/3	9/4	9/5
①	ND	ND	ND	ND	ND	ND	ND	ND	ND	ND	ND	0.043	ND	ND	ND	ND	ND	0.023
②	ND	ND	ND	ND	ND	ND	ND	ND	ND	ND	ND	ND	ND	ND	ND	ND	ND	ND
③	ND	ND	ND	ND	ND	ND	ND	ND	ND	ND	ND	ND	ND	ND	ND	ND	ND	ND
④	-	-	-	-	-	-	-	-	-	-	-	-	-	-	-	-	-	-
⑤	ND	ND	ND	ND	ND	ND	ND	ND	ND	ND	ND	ND	ND	ND	ND	ND	ND	ND
⑥	-	ND	-	-	-	-	-	-	ND	-	-	-	-	-	-	ND	-	-
⑦	0.21	0.19	0.21	0.19	0.2	0.19	0.075	0.23	0.21	0.23	0.26	0.22	0.23	0.23	0.2	0.24	0.23	0.23
⑧	0.028	ND	ND	ND	ND	ND	ND	ND	ND	ND	ND	ND	ND	ND	ND	ND	ND	ND
⑨	ND	ND	ND	ND	ND	ND	ND	ND	ND	ND	ND	ND	ND	ND	ND	ND	ND	ND

※「-」はサンプリング・測定を実施していないことを示す。

※⑥は⑥が採取不可となったため、地下水流の上流側として選定し、週1回程度の頻度で測定。(H23 4/29-)

※⑦は地下水流の下流側であることから、追加で測定。(H23 5/26-)

※⑧を追加で測定。(H23 5/30-)

※⑨を追加で測定。(H23 8/2-)

※本分析における放射能濃度の検出限界値 (1-131が約0.01Bq/cm²、Cs-134が約0.02Bq/cm²、Cs-137が約0.02Bq/cm²)
を下回る場合は、「ND」と記載。(H24 9/5)

ただし、検出限界値は検出器や試料性状により異なるため、この値以下でも検出される場合もある。

<測定箇所>

- ①4号T/E建屋南東
- ②プロセス主建屋北東
- ③プロセス主建屋南東
- ④プロセス主建屋南西
- ⑤焼固体廃棄物減容処理設備南
- ⑥サイトバンカ建屋南西
- ⑦焼却工作棟南 西側
- ⑧焼固体廃棄物減容処理設備北
- ⑨サイトバンカ建屋南東

14/5

水処理設備の放射能濃度測定結果

単位: (Bq/cm³)

試料名	①	②	③	④	⑤	⑥	⑦	⑧	⑨	⑩
	集中貯地下 高汚染水 (滞留水)	セシウム吸着 装置 処理後水	HPL地下 高汚染水 (滞留水)	第二セシウム 吸着装置処理 後水A系	第二セシウム 吸着装置処理 後水B系	淡水化装置 入口水	淡水化装置 出口水	淡水化装置 濃縮水	蒸気濃縮装置 出口水	蒸気濃縮装置 濃縮水
試料採取日時	平成24年8月21日 6時45分	平成24年8月 採取中止	平成24年8月21日 6時36分	平成24年8月21日 6時25分	平成24年8月21日 6時28分	平成24年8月21日 6時05分	平成24年8月21日 6時10分	平成24年8月21日 6時15分	平成24年8月 採取中止	平成24年8月 採取中止
γ核種	I-131 (約9日)	ND	—	ND	ND	ND	ND	ND	—	—
	Cs-134 (約2年)	4.7E+04	—	3.0E+04	9.0E-01	6.4E-01	2.5E+00	ND	—	—
	Cs-137 (約30年)	7.6E+04	—	4.8E+04	1.2E+00	7.8E-01	3.5E+00	4.0E-02	6.7E+00	—
	Mn-54 (約310日)	ND	—	ND	1.9E+00	1.8E+00	2.0E+00	ND	2.4E+00	—
	Co-58 (約71日)	ND	—	ND	ND	ND	ND	ND	—	—
	Co-60 (約5年)	ND	—	ND	3.5E+00	3.3E+00	2.7E+00	ND	5.3E+00	—
	Ru-103 (約40日)	ND	—	ND	ND	ND	ND	ND	—	—
	Ru-106 (約370日)	ND	—	ND	2.4E+00	3.3E+00	7.1E+00	ND	1.3E+01	—
	Sb-124 (約50日)	ND	—	ND	ND	ND	ND	ND	—	—
	Sb-125 (約3年)	ND	—	ND	2.7E+01	2.6E+01	2.7E+01	1.1E-01	5.1E+04	—
	Ba-140 (約13日)	ND	—	ND	ND	ND	ND	ND	—	—
La-140 (約40時間)	ND	—	ND	ND	ND	ND	ND	—	—	
H-3 (約12年)	—	—	—	—	—	1.3E+03	1.3E+03	1.3E+03	—	—
全β放射能	—	—	—	—	—	7.4E+04	3.8E+01	1.3E+05	—	—

※ 〇.〇E±〇とは、〇.〇×10^{±〇}と同じ意味である。
 ※ 本分析における放射能濃度の検出限界値を下回る場合は、「ND」と記載。
 ※ ()内は、半減期を示す。
 ※ ②・⑨・⑩については装置停止中のため、採取中止。

15/5

9/6 10:53受

様式 8-1 (1/2)

応急処置の概要 (原子炉施設)

(第25条—1373報)

経済産業大臣
福島県知事
大熊町長
双葉町長 殿

第25条報告

原子力災害対策特別措置法第25条第2項に基づき、応急措置の概要を以下のとおり報告します。

発信日時	平成24年 9月 6日 10時36分	送信者	東京電力(株)福島第一原子力発電所 原子力防災管理者 高橋 毅 連絡先: 0240-30-9301
受信日時	平成 年 月 日 時 分	受信者	

- 事故件名 : 非常用炉心冷却装置注水不能
(原災法政令第6条第4項第4号, 省令第21条第1項ロ)
- 事故発生場所 : 福島第一原子力発電所
- 事故発生日時 : 平成23年3月11日 16時36分
- 発生事象と対応の概要

4号機タービン建屋地下滞留水は9月4日より集中環境処理施設高温焼却炉建屋へ移送(第25条—1363報)していましたが、本日10時08分に同建屋への移送(ポンプ1台)を停止し、10時19分に同建屋への移送(ポンプ2台)を開始しました。
なお、起動状況については、パトロールを10時23分に実施し、漏えい等の異常がないことを確認しました。

- 緊急時対策本部その他の事項の概要

なし

1/1

9/6 12:25

様式8-1(1/2)

応急処置の概要 (原子炉施設)

(第25条—1374報)

経済産業大臣
福島県知事
大熊町長
双葉町長 殿

第25条報告

原子力災害対策特別措置法第25条第2項に基づき、応急措置の概要を以下のとおり報告します。

発信日時	平成24年 9月 6日 12時08分	送信者	東京電力(株) 福島第一原子力発電所 原子力防災管理者 高橋 毅 連絡先: 0240-30-9901
受信日時	平成 年 月 日 時 分	受信者	

- 事故件名 : 非常用炉心冷却装置注水不能
(原災法政令第6条第4項第4号, 省令第21条第1項ロ)
- 事故発生場所 : 福島第一原子力発電所
- 事故発生日時 : 平成23年3月11日 16時36分
- 発生事象と対応の概要

以下に示します2号機原子炉圧力容器底部温度監視温度計(保安規定第138条、第143条監視対象計器)については、9月4日0時頃、温度上昇率が大きい(ステップ状に1.6℃上昇)ことが確認されましたことから、本日11時15分から11時24分にかけて温度計の直流抵抗測定を行いました。実施前後で温度に変化はありませんでした。評価結果についてはわかり次第お知らせします。

【対象温度計】
VESSEL BOTTOM ABOVE SKIRT JOT (TE-2-3-69F2)

- 緊急時対策本部その他の事項の概要

なし

9/6 16:44受

様式8-1(1/2)

1/9

応急処置の概要 (原子炉施設)

(第25条-1375報)

経済産業大臣
福島県知事
大熊町長
双葉町長 殿

第25条報告

原子力災害対策特別措置法第25条第2項に基づき、応急措置の概要を以下のとおり報告します。

発信日時	平成24年 9月 6日 16時 26分	送信者	東京電力(株) 福島第一原子力発電所 原子力防災管理者 高橋 毅 連絡先: 0240-30-9301
受信日時	平成 年 月 日 時 分	受信者	

1. 事故件名 : 非常用炉心冷却装置注水不能
(原災法政令第6条第4項第4号, 省令第21条第1項ロ)

2. 事故発生場所 : 福島第一原子力発電所

3. 事故発生日時 : 平成23年3月11日 16時36分

4. 発生事象と対応の概要

プラント状況(9月6日11時00分現在)、発電所敷地内におけるモニタリング結果(9月6日16時00分現在)を報告します。

2号機タービン建屋地下滞留水の3号機タービン建屋地下への移送については、11時00分にパトロールを実施し、異常のないことを確認しました。

第25条-675報他でお知らせした1~4号機側南放水口付近の海水サンプリング結果に関して、9月6日7時00分に採取した海水の測定結果を報告します。(添付参照)

5. 緊急時対策本部その他の事項の概要

なし

福島第一原子力発電所 プラント関連パラメータ

2012年9月6日 11:00 現在

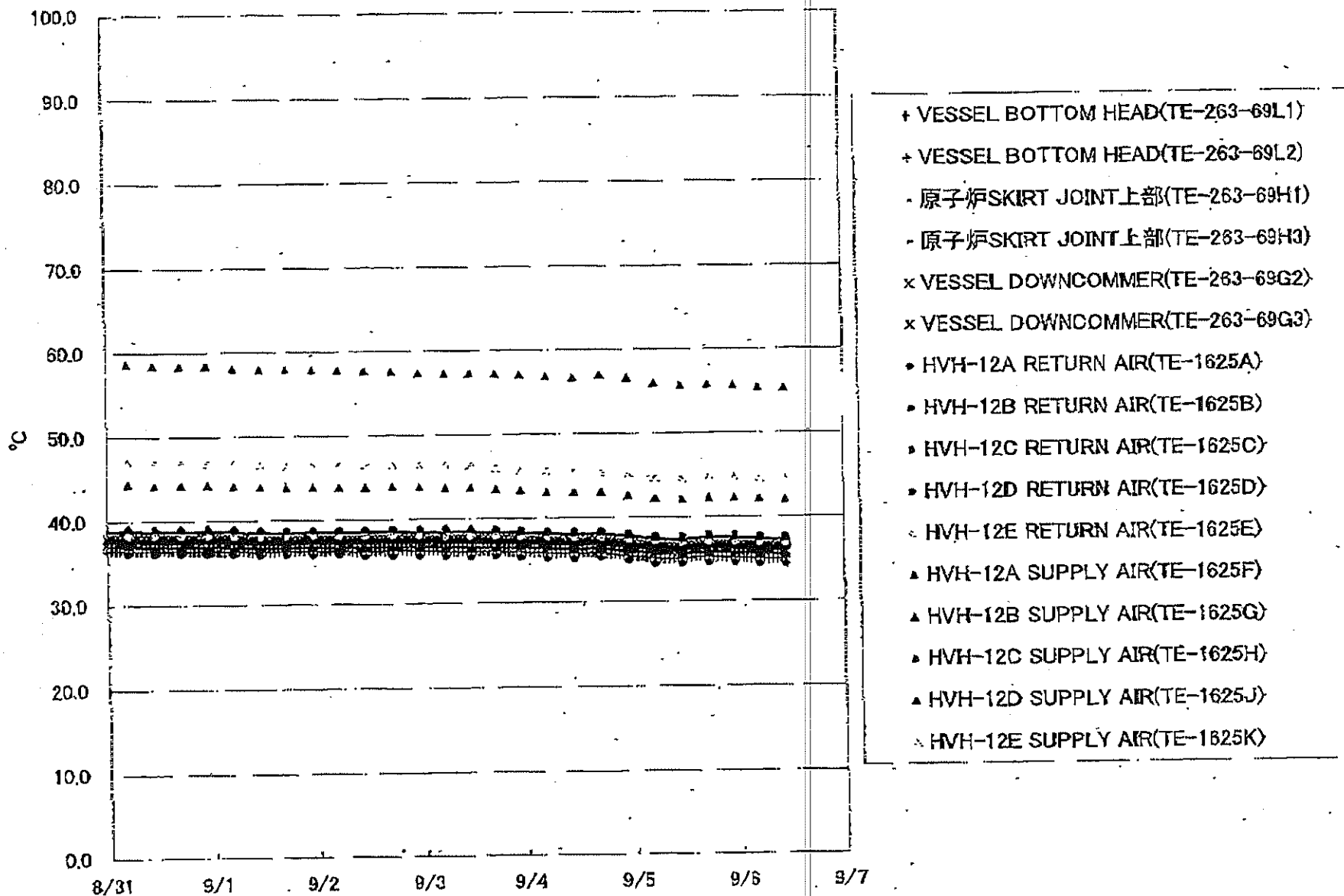
【留意事項】
 各計測値については、相良やその他の検査員の影響を受けて、通常の運用標準
 値を越えているものもあり、正しく測定されていない可能性のある計測値も
 存在している。プラントの稼働を維持するために、このような計測値の不備が
 発生したうえで、通常の計測値から得られる情報を活用して運転の調整にも
 目的に沿って実施している。

	1号機	2号機	3号機	4号機
原子炉注水状況	給水系: 3.0m ³ /h CS系: 1.7m ³ /h (9/6 11:00 現在)	給水系: 1.6m ³ /h CS系: 5.2m ³ /h (9/6 11:00 現在)	給水系: 2.1m ³ /h CS系: 4.8m ³ /h (9/6 11:00 現在)	
原子炉圧力容器 底部温度	VESSEL BOTTOM HEAD (TE-263-69L1): 36.0°C 原子炉 SKIRT JOINT 上部 (TE-263-69H1): 36.5°C VESSEL DOWN COMMER (TE-263-69G2): 35.9°C (9/6 11:00 現在)	VESSEL WALL ABOVE BOTTOM HEAD (TE-2-3-69H3): 49.9°C VESSEL BOTTOM ABOVE SKIRT JOINT (TE-2-3-69F2): 59.8°C (9/6 11:00 現在)	RPV下部ヘッド温度 (TE-2-3-69L1): 53.3°C スカートジャンクション上部温度 (TE-2-3-69F1): 52.4°C RPV底部ヘッド上部温度 (TE-2-3-69H1): 42.7°C (9/6 11:00 現在)	
原子炉格納容器 内温度	HVH-12A RETURN AIR (TE-1625A): 37.7°C HVH-12A SUPPLY AIR (TE-1625F): 35.6°C (9/6 11:00 現在)	RETURN AIR DRYWELL COOLER (TE-16-114B): 50.1°C SUPPLY AIR D/W COOLER HVH2-16B (TE-16-114G#1): 49.3°C (9/6 11:00 現在)	格納容器空調機戻り空気温度 (TE-16-114A): 49.1°C 格納容器空調機供給空気温度 (TE-16-114F#1): 50.3°C (9/6 11:00 現在)	
原子炉格納容器 圧力	105.7kPa abs. (9/6 11:00 現在)	7.20kPa g (9/6 11:00 現在)	0.20kPa g (9/6 11:00 現在)	
空素封入流量 ※5	RPV: 12.81Nm ³ /h PCV: 20.11Nm ³ /h (9/6 11:00 現在)	RPV: 15.88Nm ³ /h PCV: 5.28Nm ³ /h (9/6 11:00 現在)	RPV: 16.84Nm ³ /h PCV: 0Nm ³ /h (9/6 11:00 現在)	
原子炉格納容器 ガス管理システム 排気流量	26.17m ³ /h (9/6 11:00 現在)	24.38Nm ³ /h (9/6 11:00 現在)	24.9Nm ³ /h (9/6 11:00 現在)	
原子炉格納容器 水素濃度 ※3	A系: 0.38vol% B系: 0.38vol% (9/6 11:00 現在)	A系: 0.05vol% B系: 0.06vol% (9/6 11:00 現在)	A系: 0.25vol% B系: 0.25vol% (9/6 11:00 現在)	
原子炉格納容器 放射能濃度 (Xe135) ※4	A系: 指示値 2.41E-03 Ba/cm ³ 検出限界値 2.20E-03 Ba/cm ³ B系: 指示値 4.19E-03 Ba/cm ³ 検出限界値 2.90E-03 Ba/cm ³ (9/6 11:00 現在)	A系: 指示値 ND Ba/cm ³ 検出限界値 2.4E-01 Ba/cm ³ B系: 指示値 - Ba/cm ³ 検出限界値 - Ba/cm ³ (9/6 11:00 現在)	A系: 指示値 ND Ba/cm ³ 検出限界値 3.4E-01 Ba/cm ³ B系: 指示値 ND Ba/cm ³ 検出限界値 3.4E-01 Ba/cm ³ (9/6 11:00 現在)	
使用済燃料プール 水温度	30.0°C (9/6 11:00 現在)	30.9°C (9/6 11:00 現在)	29.8°C (9/6 11:00 現在)	38°C (9/6 11:00 現在)
FPC 貯タンク 水位	3.18m (9/6 11:00 現在)	3.08m (9/6 11:00 現在)	4.96m (9/6 11:00 現在)	51.98×100mm ※6 (9/6 11:00 現在)

【計測値に関する備考】
 ※1: 計測不良
 ※2: 検出限界を超過している(指示値の変動が検出されたものの計測不良と判断するに至らず、指示値の推移を確認している計測)
 ※3: 指示値がマイナスの場合0.00vol%と記載する。(水素濃度が極めて低い場合は、検出限界によりマイナス表示される場合があるため)
 ※4: 指示値が検出限界未満の場合はNDと記載する。
 ※5: 運用状況の温度 - 任力で測り測定した値を記載する。
 ※6: 本機計測装置中の、取組計測による検出値を記載。
 ※7: 作業に伴いデータ欠損。

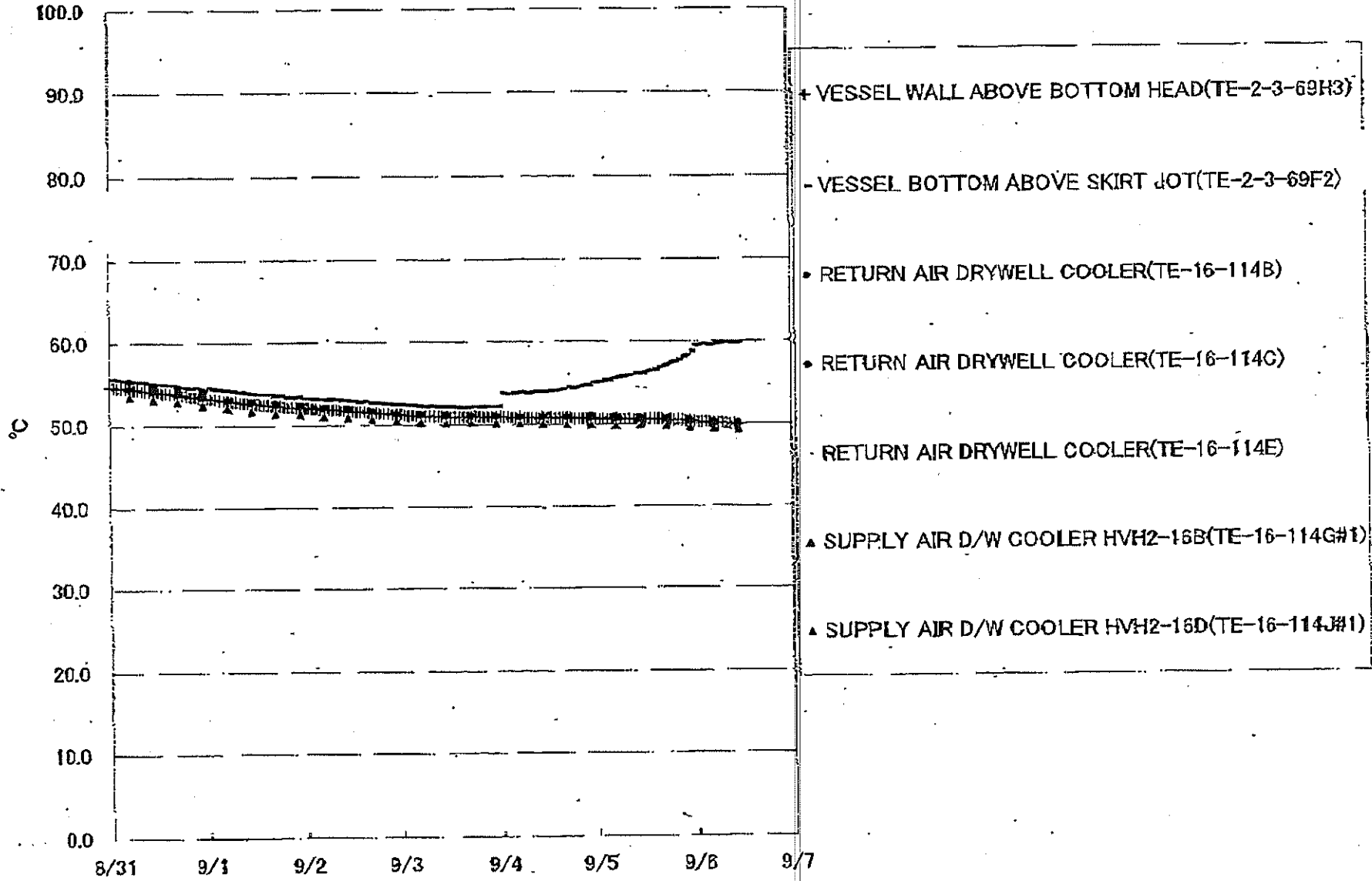
2/6

福島第一原子力発電所1号機 温度に関するパラメータ



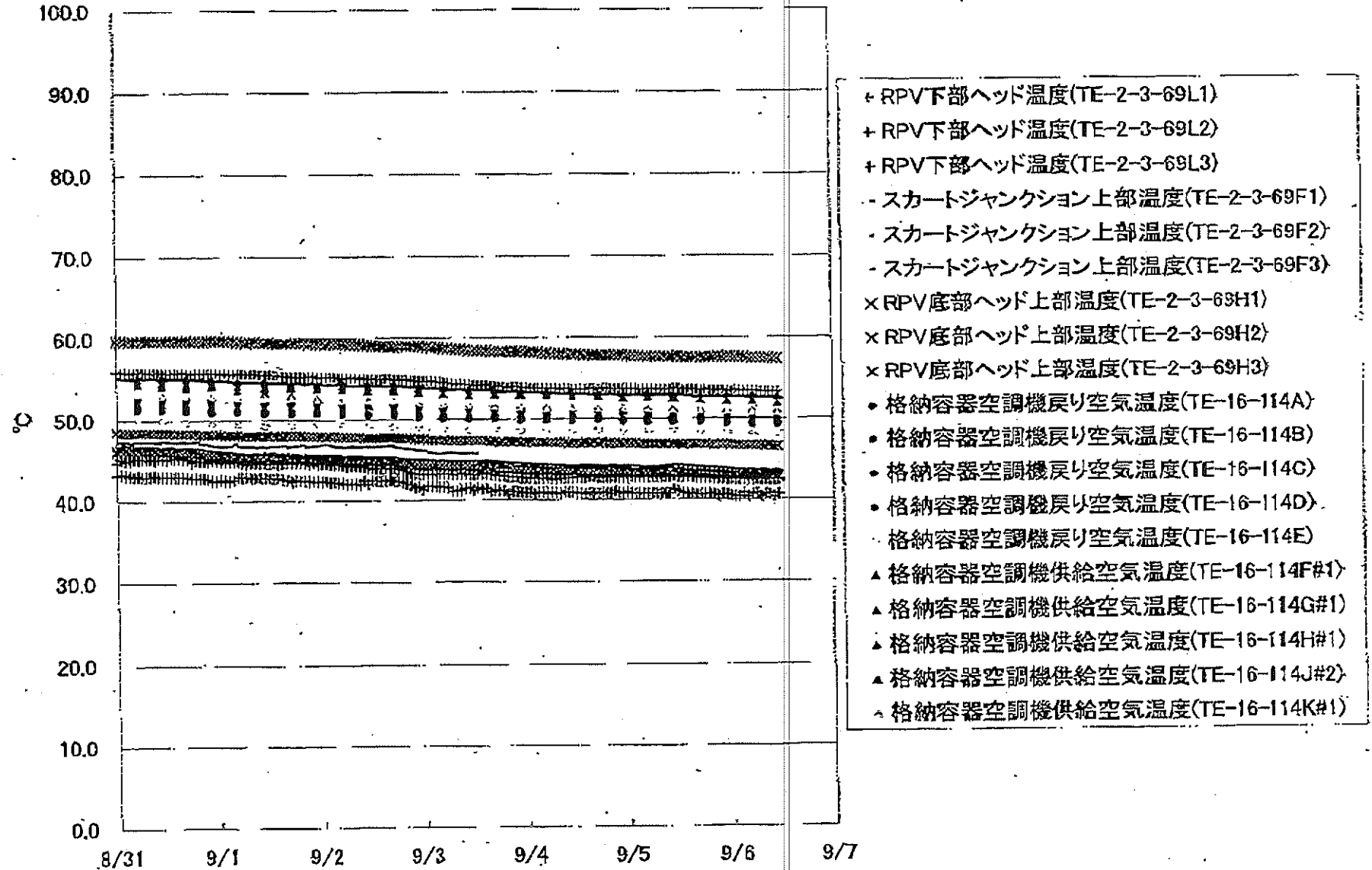
2/9

福島第一原子力発電所2号機 温度に関するパラメータ



4/9

福島第一原子力発電所3号機 温度に関するパラメータ



場所	日時	線量率 ($\mu\text{Sv/h}$)	中性子線量 率	天候	風向	風速 (m/s)
西門	2012/9/6 9:00	7.5	<0.01	晴れ	NE	2.5
西門	2012/9/6 9:10	7.5	<0.01	晴れ	NE	2.0
西門	2012/9/6 9:20	7.5	<0.01	晴れ	ENE	2.3
西門	2012/9/6 9:30	7.5	<0.01	晴れ	NE	2.5
西門	2012/9/6 9:40	7.5	<0.01	晴れ	ENE	2.4
西門	2012/9/6 9:50	7.5	<0.01	晴れ	ENE	2.7
西門	2012/9/6 10:00	7.5	<0.01	晴れ	ENE	2.9
西門	2012/9/6 10:10	7.4	<0.01	晴れ	ENE	2.5
西門	2012/9/6 10:20	7.4	<0.01	晴れ	ENE	3.0
西門	2012/9/6 10:30	7.4	<0.01	晴れ	ENE	3.1
西門	2012/9/6 10:40	7.4	<0.01	晴れ	NE	3.1
西門	2012/9/6 10:50	7.4	<0.01	晴れ	ENE	3.2
西門	2012/9/6 11:00	7.4	<0.01	晴れ	NE	3.2
西門	2012/9/6 11:10	7.4	<0.01	晴れ	NE	3.4
西門	2012/9/6 11:20	7.4	<0.01	晴れ	NE	2.9
西門	2012/9/6 11:30	7.5	<0.01	晴れ	ENE	2.6
西門	2012/9/6 11:40	7.5	<0.01	晴れ	ENE	3.4
西門	2012/9/6 11:50	7.5	<0.01	晴れ	NE	2.6
西門	2012/9/6 12:00	7.5	<0.01	晴れ	NNE	2.2
西門	2012/9/6 12:10	7.5	<0.01	晴れ	NNE	2.1
西門	2012/9/6 12:20	7.5	<0.01	晴れ	NE	2.0
西門	2012/9/6 12:30	7.5	<0.01	曇り	NNE	2.5
西門	2012/9/6 12:40	7.5	<0.01	曇り	NE	2.8
西門	2012/9/6 12:50	7.5	<0.01	曇り	NE	2.8
西門	2012/9/6 13:00	7.6	<0.01	曇り	NNE	2.8
西門	2012/9/6 13:10	7.6	<0.01	曇り	NNE	3.1
西門	2012/9/6 13:20	7.4	<0.01	雨	NNE	4.2
西門	2012/9/6 13:30	7.1	<0.01	雨	NW	5.5
西門	2012/9/6 13:40	7.2	<0.01	雨	NW	3.9
西門	2012/9/6 13:50	7.3	<0.01	雨	N	1.5
西門	2012/9/6 14:00	7.3	<0.01	曇り	N	2.0
西門	2012/9/6 14:10	7.3	<0.01	曇り	N	1.9
西門	2012/9/6 14:20	7.3	<0.01	曇り	NNW	2.0
西門	2012/9/6 14:30	7.3	<0.01	雨	NNW	0.9
西門	2012/9/6 14:40	7.3	<0.01	雨	NW	1.3
西門	2012/9/6 14:50	7.3	<0.01	雨	NW	1.5
西門	2012/9/6 15:00	7.4	<0.01	曇り	NNW	1.2
西門	2012/9/6 15:10	7.4	<0.01	曇り	NNW	1.4
西門	2012/9/6 15:20	7.4	<0.01	雨	E	0.7
西門	2012/9/6 15:30	7.3	<0.01	雨	E	1.1
西門	2012/9/6 15:40	7.3	<0.01	雨	*	0.4
西門	2012/9/6 15:50	7.4	<0.01	雨	N	0.7
西門	2012/9/6 16:00	7.4	<0.01	雨	NW	1.8

福島第一原子力発電所 モニタリングポスト空間線量率 ($\mu\text{Sv/h}$)

7/9

測定日時	MP-1	MP-2	MP-3	MP-4	MP-5	MP-6	MP-7	MP-8	スタック(95m)	
									風向	風速(m/s)
2012/9/6 9:00	3.6	6.5	7.9	7.5	7.4	4.1	8.2	6.1	NE	2.6
2012/9/6 9:10	3.6	6.5	7.9	7.5	7.4	4.1	8.2	6.1	NNE	2.2
2012/9/6 9:20	3.8	6.6	7.9	7.5	7.4	4.1	8.2	6.1	ENE	2.3
2012/9/6 9:30	3.6	6.5	7.9	7.5	7.4	4.1	8.2	6.1	NE	2.7
2012/9/6 9:40	3.6	6.6	7.9	7.5	7.4	4.1	8.2	6.1	E	2.6
2012/9/6 9:50	3.6	6.5	7.9	7.5	7.4	4.1	8.2	6.1	NE	3.0
2012/9/6 10:00	3.6	6.5	7.9	7.5	7.4	4.1	8.2	6.1	NE	3.0
2012/9/6 10:10	3.6	6.5	7.9	7.5	7.4	4.1	8.2	6.1	ENE	3.6
2012/9/6 10:20	3.6	6.5	7.9	7.5	7.4	4.1	8.2	6.1	ENE	3.4
2012/9/6 10:30	3.6	6.5	7.9	7.5	7.4	4.1	8.2	6.1	NE	2.9
2012/9/6 10:40	3.6	6.5	7.9	7.5	7.4	4.1	8.2	6.1	NE	3.4
2012/9/6 10:50	3.8	6.5	7.9	7.5	7.4	4.1	8.2	6.1	NE	3.7
2012/9/6 11:00	3.6	6.5	7.9	7.5	7.2	4.1	8.2	6.1	NE	3.2
2012/9/6 11:10	3.6	6.5	7.9	7.5	7.4	4.1	8.2	6.1	NNE	3.6
2012/9/6 11:20	3.6	6.5	7.9	7.5	7.5	4.1	8.2	6.1	NE	3.9
2012/9/6 11:30	3.6	6.5	7.9	7.5	7.5	4.1	8.2	6.1	NNE	3.4
2012/9/6 11:40	3.6	6.5	7.9	7.5	7.5	4.1	8.2	6.1	NE	3.5
2012/9/6 11:50	3.6	6.5	7.9	7.5	7.5	4.1	8.2	6.1	NNE	3.5
2012/9/6 12:00	3.6	6.5	7.9	7.5	7.5	4.1	8.2	6.1	NNE	3.4
2012/9/6 12:10	3.6	6.5	7.9	7.5	7.5	4.1	8.2	6.1	NNE	3.1
2012/9/6 12:20	3.6	6.5	7.9	7.5	7.5	4.1	8.2	6.1	NE	2.8
2012/9/6 12:30	3.6	6.5	7.9	7.5	7.5	4.1	8.2	6.1	NNE	3.4
2012/9/6 12:40	3.6	6.5	7.9	7.5	7.5	4.1	8.2	6.1	NE	3.4
2012/9/6 12:50	3.6	6.5	7.9	7.5	7.5	4.1	8.2	6.1	NE	3.3
2012/9/6 13:00	3.6	6.5	7.9	7.5	7.5	4.1	8.2	6.1	NNE	3.6
2012/9/6 13:10	3.6	6.5	7.9	7.5	7.5	4.1	8.2	6.1	NNE	4.9
2012/9/6 13:20	3.6	6.5	7.9	7.5	7.5	4.1	8.2	6.1	NNE	6.1
2012/9/6 13:30	3.6	6.5	7.9	7.3	7.2	4.1	8.1	6.1	N	10.4
2012/9/6 13:40	3.4	6.2	7.6	6.9	6.9	4.0	7.9	6.0	NNW	6.4
2012/9/6 13:50	3.4	6.0	7.4	6.9	6.9	4.0	7.9	5.9	NW	6.5
2012/9/6 14:00	3.5	6.1	7.4	7.0	7.0	4.0	7.9	6.0	N	5.6
2012/9/6 14:10	3.5	6.1	7.6	7.0	7.1	4.0	8.0	6.0	N	4.2
2012/9/6 14:20	3.5	6.2	7.6	7.0	7.1	4.0	8.0	6.0	N	3.8
2012/9/6 14:30	3.5	6.2	7.6	7.0	7.1	4.0	8.0	6.0	NNW	3.2
2012/9/6 14:40	3.5	6.2	7.6	7.0	7.1	4.0	8.0	6.0	NNW	3.1
2012/9/6 14:50	3.5	6.2	7.6	7.0	7.1	4.0	8.0	6.0	NNW	2.6
2012/9/6 15:00	3.5	6.2	7.6	7.0	7.1	4.0	8.0	6.0	NNW	2.9
2012/9/6 15:10	3.5	6.2	7.6	7.0	7.1	4.0	8.0	6.0	N	2.4
2012/9/6 15:20	3.5	6.2	7.6	7.0	7.1	4.0	8.0	6.0	NNE	1.2
2012/9/6 15:30	3.5	6.2	7.6	7.0	7.1	4.0	8.0	6.0	N	1.3
2012/9/6 15:40	3.5	6.2	7.6	7.0	7.1	4.0	8.0	6.0	ENE	0.7
2012/9/6 15:50	3.5	6.2	7.6	7.0	7.1	4.0	8.0	6.0	NE	0.7
2012/9/6 16:00	3.5	6.2	7.7	7.0	7.1	4.0	8.0	6.0	N	1.3

福島第一原子力発電所 モニタリング結果(可搬型MP)

8/9

日時	事務本館南側線量率 (mSv/h)	正門線量率(μ Sv/h)	西門線量率(μ Sv/h)
2012/9/6 9:00	0.217	20	7
2012/9/6 9:30	0.218	20	7
2012/9/6 10:00	0.216	21	7
2012/9/6 10:30	0.215	21	7
2012/9/6 11:00	0.217	21	7
2012/9/6 11:30	0.216	21	7
2012/9/6 12:00	0.215	21	7
2012/9/6 12:30	0.215	21	7
2012/9/6 13:00	0.215	21	7
2012/9/6 13:30	0.203	19	7
2012/9/6 14:00	0.204	19	7
2012/9/6 14:30	0.206	19	7
2012/9/6 15:00	0.207	19	7
2012/9/6 15:30	0.207	19	7
2012/9/6 16:00	0.207	20	7

福島第一原子力発電所の淡水化装置（逆浸透膜式）から濃縮水貯槽への移送配管における漏水に関するサンプリング結果

1～4号機側南放水口付近のサンプリング結果について

【試料採取場所】 1～4号機側南放水口付近

【試料採取日時】 平成24年9月6日（木）7：00

【測定結果】

核種	放射性物質濃度 (Bq/cm ³)	検出限界値 (Bq/cm ³)	半減期
I-131	検出限界未滿	4.2×10^{-4}	約8日
Cs-134	検出限界未滿	1.0×10^{-3}	約2年
Cs-137	検出限界未滿	1.3×10^{-3}	約30年
Sb-125	検出限界未滿	1.2×10^{-3}	約3年
全β	検出限界未滿	2.4×10^{-2}	—

γ核種については主な核種を記載

9/9

1/1

9/6 18:18

様式8-1(1/2)

応急処置の概要 (原子炉施設)

(第25条-1376報)

経済産業大臣
 福島県知事
 大熊町長
 双葉町長 殿

第25条報告

原子力災害対策特別措置法第25条第2項に基づき、応急措置の概要を以下のとおり報告します。

発信日時	平成24年 9月 6日 18時06分	送信者	東京電力(株) 福島第一原子力発電所 原子力防災管理者 高橋 毅 連絡先: 0240-30-9301
受信日時	平成 年 月 日 時 分	受信者	

1. 事故件名 : 非常用炉心冷却装置注水不能
 (原災法政令第6条第4項第4号, 省令第21条第1項ロ)

2. 事故発生場所 : 福島第一原子力発電所

3. 事故発生日時 : 平成23年3月11日 16時36分

4. 発生事象と対応の概要

共用プールダクト内たまり水は、7月19日8時02分まで集中廃棄物処理施設高温焼却炉建屋へ移送していましたが(第25条-1142報)、本日17時17分より集中廃棄物処理施設高温焼却炉建屋への移送を開始しました。

移送状況については、パトロールを実施し、17時20分に漏えい等の異常がないことを確認しました。

5. 緊急時対策本部その他の事項の概要

なし

19:22

1/1

様式8-1(1/2)

応急処置の概要 (原子炉施設)

(第25条-1377報)

経済産業大臣
福島県知事
大熊町長
双葉町長 殿

第25条報告

原子力災害対策特別措置法第25条第2項に基づき、応急措置の概要を以下のとおり報告します。

発信日時	平成24年 9月 6日 19時12分	送信者	東京電力(株)福島第一原子力発電所 原子力防災管理者 高橋 毅 連絡先: 0240-30-9301
受信日時	平成 年 月 日 時 分	受信者	

1. 事故件名 : 非常用炉心冷却装置注水不能
(原災法政令第6条第4項第4号, 省令第21条第1項ロ)

2. 事故発生場所 : 福島第一原子力発電所

3. 事故発生日時 : 平成23年3月11日 16時36分

4. 発生事象と対応の概要

第25条-137.4報でお知らせした、2号機原子炉圧力容器底部温度監視温度計(保安規定第138条、第143条監視対象計器、VESSEL BOTTOM ABOVE SKIRT JOT (TE-2-3-69F2))の直流抵抗測定を実施した結果、直流抵抗測定値(209.34Ω)が事故後における直流抵抗測定値の最小値(117.84Ω)と比較して増加量が80%以上であることが確認されました。

そのため、今後温度トレンド評価(2次評価)を行い、当該温度計を参考として使用するか、故障とするかを判断いたします。

5. 緊急時対策本部その他の事項の概要

なし