

1/14

7/23 10:46 受

様式8-1 (1/2)

応急処置の概要 (原子炉施設)

(第25条-1166報)

経済産業大臣
福島県知事
大熊町長
双葉町長 殿

第25条報告

原子力災害対策特別措置法第25条第2項に基づき、応急措置の概要を以下のとおり報告します。

発信日時	平成24年 7月23日 10時30分	送信者	東京電力(株) 福島第一原子力発電所 原子力防災管理者 高橋 毅 連絡先: 0240-30-9301
受信日時	平成 年 月 日 時 分	受信者	

- 事故件名 : 非常用炉心冷却装置注水不能
(原災法政令第6条第4項第4号, 省令第21条第1項口)
- 事故発生場所 : 福島第一原子力発電所
- 事故発生日時 : 平成23年3月11日 16時36分
- 発生事象と対応の概要

プラント状況、発電所敷地内におけるモニタリング結果、ダスト分析結果、海水分析結果等について下記のとおり報告いたします。

- ・プラント状況 (7月23日5時00分現在)
- ・発電所敷地内におけるモニタリング結果 (7月23日10時00分現在)
- ・発電所周辺で採取した海水と空気中の放射性物質の核種分析結果 (採取日7月22日)
- ・サブドレン等核種分析結果 (採取日7月22日)
- ・福島第一 タービン建屋地下階 溜まり水の核種分析結果 (採取日7月10日)

5. 緊急時対策本部その他の事項の概要

なし

福島第一原子力発電所 プラント関連パラメータ

2012年7月23日 5:00 現在

【留意事項】
 本計測値については、地震やその他の事故進展の影響を受けて、通常の使用環境
 条件を越えているものもあり、正しく測定されていない可能性のある計測値も存
 在している。プラントの状況を把握するために、このような計測の不確かさも考
 慮したうえで、検査の計測値から得られる情報を活用して事故の傾向にも着目し
 て総合的に判断している。

号機	1号機	2号機	3号機	4号機
原子炉注水状況	給水系: 3.7 m ³ /h CS系: 2.0 m ³ /h (7/23 5:00 現在)	給水系: 3.0 m ³ /h CS系: 5.7 m ³ /h (7/23 5:00 現在)	給水系: 3.4 m ³ /h CS系: 5.2 m ³ /h (7/23 5:00 現在)	
原子炉圧力容器 底部温度	VESSEL BOTTOM HEAD (TE-263-69L1): 36.5°C 原子炉 SKIRT JOINT 上部 (TE-263-69H1): 37.2°C VESSEL DOWN COMMER (TE-263-69G2): 36.1°C (7/23 5:00 現在)	VESSEL WALL ABOVE BOTTOM HEAD (TE-2-3-69H3): 46.8°C VESSEL BOTTOM ABOVE SKIRT JOI (TE-2-3-69F2): 47.7°C (7/23 5:00 現在)	RPV下部ヘッド温度 (TE-2-3-69L1): 47.7°C スカートジャンクション上部温度 (TE-2-3-69F1): 46.6°C RPV底部ヘッド上部温度 (TE-2-3-69H1): 36.7°C (7/23 5:00 現在)	
原子炉格納容器 内温度	HMH-12A RETURN AIR (TE-1625A): 37.8°C HMH-12A SUPPLY AIR (TE-1625F): 36.0°C (7/23 5:00 現在)	RETURN AIR DRYWELL COOLER (TE-16-114B): 47.7°C SUPPLY AIR D/W COOLER HMH2-16B (TE-16-114G#1): 46.2°C (7/23 5:00 現在)	格納容器空調機戻り空気温度 (TE-16-114A): 43.0°C 格納容器空調機供給空気温度 (TE-16-114F#1): 43.4°C (7/23 5:00 現在)	
原子炉格納容器 圧力	106.3kPa abs (7/23 5:00 現在)	5.05kPa g (7/23 5:00 現在)	0.23kPa g (7/23 5:00 現在)	
空気が入流量 ※5	RPV: 13.06Nm ³ /h PCV: 20.52Nm ³ /h (7/23 5:00 現在)	RPV: 16.70Nm ³ /h PCV: 5.21Nm ³ /h (7/23 5:00 現在)	RPV: 16.63Nm ³ /h PCV: 0Nm ³ /h (7/23 5:00 現在)	
原子炉格納容器 ガス管理システム 排気流量	26.73m ³ /h (7/23 5:00 現在)	24.94Nm ³ /h (7/23 5:00 現在)	25.0Nm ³ /h (7/23 5:00 現在)	
原子炉格納容器 水素濃度 ※3	A系: 0.03vol% B系: 0.02vol% (7/23 5:00 現在)	A系: 0.09vol% B系: 0.10vol% (7/23 5:00 現在)	A系: 0.24vol% B系: 0.23vol% (7/23 5:00 現在)	
原子炉格納容器 放射能濃度 (Xe135) ※4	A系: 指示値 2.02E-03 Ba/cm ³ 検出限界値 1.03E-03 B系: 指示値 2.49E-03 Ba/cm ³ 検出限界値 1.23E-03 (7/23 5:00 現在)	A系: 指示値 -ND Ba/cm ³ 検出限界値 2.4E-01 B系: 指示値 ND Ba/cm ³ 検出限界値 2.3E-01 (7/23 5:00 現在)	A系: 指示値 ND Ba/cm ³ 検出限界値 3.4E-01 B系: 指示値 ND Ba/cm ³ 検出限界値 3.4E-01 (7/23 5:00 現在)	
使用済燃料プール 水温度	25.0°C (7/23 5:00 現在)	25.5°C (7/23 5:00 現在)	24.1°C (7/23 5:00 現在)	31°C (7/23 5:00 現在)
FPC 貯槽の 水位	4.18m (7/23 5:00 現在)	2.59m (7/23 5:00 現在)	4.68m (7/23 5:00 現在)	53.89×100mm ※6 (7/23 5:00 現在)

【計測値に関する事項】
 ※1: 引線不良
 ※2: 空気流量を積算測定中 (指示値の変動が確認されたものの計測不良と判断することから、指示値の読みを省略している計測)
 ※3: 指示値がマイナスの値は0.00vol%と記述する。(検出限界が極めて低い場合は、計測精度によりマイナス表示される場合があるため)
 ※4: 指示値が検出限界値未満の場合はNDと記述する。
 ※5: 使用状態の濃度・圧力で流量測定した値を記載する。
 ※6: 本設計段階中の為、仮設計画による換算値を記載

2/14

3/14

場所	日時	線量率 ($\mu\text{Sv/h}$)	中性子線量 率	天候	風向	風速 (m/s)
西門	2012/7/22 15:00	7.7	<0.01	曇り	SE	1.9
西門	2012/7/22 15:10	7.7	<0.01	曇り	SE	1.4
西門	2012/7/22 15:20	7.7	<0.01	曇り	ESE	1.7
西門	2012/7/22 15:30	7.7	<0.01	曇り	SE	1.2
西門	2012/7/22 15:40	7.7	<0.01	曇り	SE	1.4
西門	2012/7/22 15:50	7.7	<0.01	曇り	ESE	1.8
西門	2012/7/22 16:00	7.7	<0.01	曇り	SE	1.7
西門	2012/7/22 16:10	7.7	<0.01	曇り	SE	2.5
西門	2012/7/22 16:20	7.7	<0.01	曇り	SE	2.0
西門	2012/7/22 16:30	7.7	<0.01	曇り	SE	1.7
西門	2012/7/22 16:40	7.7	<0.01	曇り	SE	2.0
西門	2012/7/22 16:50	7.7	<0.01	曇り	SE	2.1
西門	2012/7/22 17:00	7.8	<0.01	曇り	SE	1.8
西門	2012/7/22 17:10	7.7	<0.01	曇り	SE	1.5
西門	2012/7/22 17:20	7.7	<0.01	曇り	SE	1.5
西門	2012/7/22 17:30	7.7	<0.01	曇り	SSE	1.5
西門	2012/7/22 17:40	7.7	<0.01	曇り	SSE	1.2
西門	2012/7/22 17:50	7.7	<0.01	曇り	SE	1.2
西門	2012/7/22 18:00	7.7	<0.01	曇り	SSE	1.0
西門	2012/7/22 18:10	7.7	<0.01	曇り	SSE	1.1
西門	2012/7/22 18:20	7.7	<0.01	曇り	SSE	1.5
西門	2012/7/22 18:30	7.7	<0.01	曇り	S	1.6
西門	2012/7/22 18:40	7.7	<0.01	曇り	SSE	1.5
西門	2012/7/22 18:50	7.7	<0.01	曇り	SSE	1.7
西門	2012/7/22 19:00	7.7	<0.01	曇り	S	1.2
西門	2012/7/22 19:10	7.7	<0.01	曇り	S	0.9
西門	2012/7/22 19:20	7.7	<0.01	曇り	S	1.0
西門	2012/7/22 19:30	7.7	<0.01	曇り	SSE	1.1
西門	2012/7/22 19:40	7.7	<0.01	曇り	S	1.2
西門	2012/7/22 19:50	7.7	<0.01	曇り	S	1.3
西門	2012/7/22 20:00	7.7	<0.01	曇り	SSE	1.0
西門	2012/7/22 20:10	7.8	<0.01	曇り	SSE	1.5
西門	2012/7/22 20:20	7.7	<0.01	曇り	SSE	1.6
西門	2012/7/22 20:30	7.7	<0.01	曇り	SSE	1.6
西門	2012/7/22 20:40	7.7	<0.01	曇り	S	1.8
西門	2012/7/22 20:50	7.7	<0.01	曇り	S	1.3
西門	2012/7/22 21:00	7.7	<0.01	曇り	S	1.4
西門	2012/7/22 21:10	7.7	<0.01	曇り	S	1.3
西門	2012/7/22 21:20	7.7	<0.01	曇り	S	1.6
西門	2012/7/22 21:30	7.7	<0.01	曇り	S	1.1
西門	2012/7/22 21:40	7.7	<0.01	曇り	S	1.2
西門	2012/7/22 21:50	7.7	<0.01	曇り	S	0.9
西門	2012/7/22 22:00	7.7	<0.01	曇り	S	1.4
西門	2012/7/22 22:10	7.7	<0.01	曇り	S	1.4
西門	2012/7/22 22:20	7.7	<0.01	曇り	S	1.9
西門	2012/7/22 22:30	7.7	<0.01	曇り	S	1.6
西門	2012/7/22 22:40	7.7	<0.01	曇り	S	1.9
西門	2012/7/22 22:50	7.7	<0.01	曇り	S	1.9
西門	2012/7/22 23:00	7.7	<0.01	曇り	S	1.8
西門	2012/7/22 23:10	7.7	<0.01	曇り	S	1.6
西門	2012/7/22 23:20	7.7	<0.01	曇り	S	1.6
西門	2012/7/22 23:30	7.7	<0.01	曇り	S	1.4
西門	2012/7/22 23:40	7.7	<0.01	曇り	SSW	1.8
西門	2012/7/22 23:50	7.7	<0.01	曇り	S	1.1
西門	2012/7/23 0:00	7.7	<0.01	曇り	S	1.1
西門	2012/7/23 0:10	7.7	<0.01	曇り	S	1.0
西門	2012/7/23 0:20	7.7	<0.01	曇り	SSW	0.7
西門	2012/7/23 0:30	7.7	<0.01	曇り	SSE	1.3

4/14

場所	日時	線量率 ($\mu\text{Sv/h}$)	中性子線量 率	天候	風向	風速 (m/s)
西門	2012/7/23 0:40	7.7	<0.01	曇り	S	1.7
西門	2012/7/23 0:50	7.7	<0.01	曇り	S	1.3
西門	2012/7/23 1:00	7.7	<0.01	曇り	S	1.3
西門	2012/7/23 1:10	7.7	<0.01	曇り	SSE	1.7
西門	2012/7/23 1:20	7.7	<0.01	曇り	SSE	1.5
西門	2012/7/23 1:30	7.7	<0.01	曇り	SSE	1.9
西門	2012/7/23 1:40	7.7	<0.01	曇り	SSE	2.1
西門	2012/7/23 1:50	7.7	<0.01	曇り	S	2.2
西門	2012/7/23 2:00	7.7	<0.01	曇り	S	1.9
西門	2012/7/23 2:10	7.7	<0.01	曇り	S	1.6
西門	2012/7/23 2:20	7.7	<0.01	曇り	SSW	1.3
西門	2012/7/23 2:30	7.7	<0.01	曇り	SSW	0.7
西門	2012/7/23 2:40	7.7	<0.01	曇り	SSW	0.5
西門	2012/7/23 2:50	7.7	<0.01	曇り	WSW	0.7
西門	2012/7/23 3:00	7.7	<0.01	曇り	SW	0.5
西門	2012/7/23 3:10	7.7	<0.01	曇り	*	0.4
西門	2012/7/23 3:20	7.7	<0.01	曇り	NW	0.9
西門	2012/7/23 3:30	7.7	<0.01	曇り	WNW	0.9
西門	2012/7/23 3:40	7.7	<0.01	曇り	NW	0.8
西門	2012/7/23 3:50	7.8	<0.01	曇り	WNW	0.9
西門	2012/7/23 4:00	7.7	<0.01	曇り	WNW	0.6
西門	2012/7/23 4:10	7.7	<0.01	晴れ	WNW	0.8
西門	2012/7/23 4:20	7.7	<0.01	晴れ	WSW	0.7
西門	2012/7/23 4:30	7.7	<0.01	晴れ	W	0.5
西門	2012/7/23 4:40	7.7	<0.01	晴れ	W	0.6
西門	2012/7/23 4:50	7.7	<0.01	晴れ	NW	0.8
西門	2012/7/23 5:00	7.7	<0.01	晴れ	WNW	0.7
西門	2012/7/23 5:10	7.7	<0.01	晴れ	*	0.4
西門	2012/7/23 5:20	7.7	<0.01	晴れ	SW	0.5
西門	2012/7/23 5:30	7.7	<0.01	晴れ	SSE	1.0
西門	2012/7/23 5:40	7.8	<0.01	晴れ	SSE	1.3
西門	2012/7/23 5:50	7.7	<0.01	晴れ	S	1.6
西門	2012/7/23 6:00	7.7	<0.01	晴れ	SSW	1.8
西門	2012/7/23 6:10	7.7	<0.01	晴れ	SW	1.3
西門	2012/7/23 6:20	7.8	<0.01	晴れ	SSW	1.3
西門	2012/7/23 6:30	7.7	<0.01	晴れ	S	1.3
西門	2012/7/23 6:40	7.8	<0.01	晴れ	S	1.5
西門	2012/7/23 6:50	7.8	<0.01	晴れ	SSE	1.8
西門	2012/7/23 7:00	7.8	<0.01	晴れ	S	1.3
西門	2012/7/23 7:10	7.8	<0.01	曇り	SSE	0.9
西門	2012/7/23 7:20	7.8	<0.01	曇り	SE	1.4
西門	2012/7/23 7:30	7.8	<0.01	曇り	SSE	1.2
西門	2012/7/23 7:40	7.8	<0.01	曇り	SSE	1.5
西門	2012/7/23 7:50	7.8	<0.01	曇り	SSE	1.3
西門	2012/7/23 8:00	7.8	<0.01	曇り	S	1.2
西門	2012/7/23 8:10	7.7	<0.01	曇り	S	1.1
西門	2012/7/23 8:20	7.7	<0.01	曇り	SE	1.3
西門	2012/7/23 8:30	7.7	<0.01	曇り	ESE	2.4
西門	2012/7/23 8:40	7.7	<0.01	曇り	SE	2.2
西門	2012/7/23 8:50	7.7	<0.01	曇り	ESE	2.1
西門	2012/7/23 9:00	7.7	<0.01	曇り	SE	2.5
西門	2012/7/23 9:10	7.6	<0.01	曇り	SE	2.6
西門	2012/7/23 9:20	7.6	<0.01	曇り	SE	2.9
西門	2012/7/23 9:30	7.6	<0.01	曇り	SE	3.1
西門	2012/7/23 9:40	7.6	<0.01	晴れ	SE	2.9
西門	2012/7/23 9:50	7.8	<0.01	晴れ	SE	3.6
西門	2012/7/23 10:00	7.7	<0.01	晴れ	SE	3.2

*無風の為読取れず

福島第一原子力発電所 モニタリングポスト空間線量率($\mu\text{Sv/h}$)

5/14

測定日時	MP-1	MP-2	MP-3	MP-4	MP-5	MP-6	MP-7	MP-8	スタック(95m)	
									風向	風速(m/s)
2012/7/22 15:00	3.7	6.7	8.0	7.7	7.7	4.6	8.6	6.5	SE	2.8
2012/7/22 15:10	3.7	6.7	8.0	7.7	7.7	4.6	8.6	6.5	SE	2.5
2012/7/22 15:20	3.7	6.7	8.0	7.7	7.7	4.6	8.6	6.5	SE	1.7
2012/7/22 15:30	3.7	6.7	8.0	7.7	7.7	4.6	8.6	6.5	SE	2.8
2012/7/22 15:40	3.7	6.7	8.0	7.7	7.7	4.6	8.6	6.5	SE	2.1
2012/7/22 15:50	3.7	6.7	8.0	7.7	7.7	4.6	8.6	6.5	SE	2.2
2012/7/22 16:00	3.7	6.7	8.0	7.7	7.7	4.6	8.6	6.5	SE	2.1
2012/7/22 16:10	3.7	6.7	8.0	7.7	7.7	4.6	8.6	6.5	SE	1.8
2012/7/22 16:20	3.7	6.7	8.0	7.7	7.7	4.6	8.6	6.5	SE	2.1
2012/7/22 16:30	3.7	6.7	8.0	7.7	7.7	4.6	8.6	6.5	ESE	2.4
2012/7/22 16:40	3.7	6.7	8.0	7.7	7.7	4.6	8.6	6.5	SSE	2.3
2012/7/22 16:50	3.7	6.7	8.0	7.7	7.7	4.6	8.6	6.5	SE	1.8
2012/7/22 17:00	3.7	6.7	8.0	7.7	7.7	4.6	8.6	6.5	SE	2.0
2012/7/22 17:10	3.7	6.7	8.0	7.7	7.7	4.6	8.6	6.5	SE	2.4
2012/7/22 17:20	3.7	6.7	8.0	7.7	7.7	4.6	8.6	6.5	SSE	2.4
2012/7/22 17:30	3.7	6.7	8.0	7.7	7.7	4.6	8.6	6.5	SSE	2.5
2012/7/22 17:40	3.7	6.7	8.0	7.7	7.7	4.6	8.6	6.5	SSE	3.1
2012/7/22 17:50	3.7	6.7	8.0	7.7	7.7	4.6	8.6	6.5	SSE	2.5
2012/7/22 18:00	3.7	6.7	8.0	7.7	7.7	4.6	8.6	6.5	SSE	3.1
2012/7/22 18:10	3.7	6.7	8.0	7.7	7.7	4.6	8.6	6.5	SSE	3.2
2012/7/22 18:20	3.7	6.7	8.0	7.7	7.7	4.6	8.6	6.5	SSE	3.1
2012/7/22 18:30	3.7	6.7	8.0	7.7	7.7	4.6	8.6	6.5	S	2.9
2012/7/22 18:40	3.7	6.7	8.0	7.7	7.7	4.6	8.6	6.5	S	3.4
2012/7/22 18:50	3.7	6.7	8.0	7.7	7.7	4.6	8.6	6.5	S	3.0
2012/7/22 19:00	3.7	6.7	8.0	7.7	7.7	4.6	8.6	6.5	S	3.1
2012/7/22 19:10	3.7	6.7	8.0	7.7	7.7	4.6	8.6	6.5	S	2.4
2012/7/22 19:20	3.7	6.7	8.0	7.7	7.7	4.6	8.6	6.5	S	3.1
2012/7/22 19:30	3.7	6.7	8.0	7.7	7.7	4.6	8.6	6.5	S	2.5
2012/7/22 19:40	3.7	6.7	8.0	7.7	7.7	4.6	8.6	6.5	S	2.4
2012/7/22 19:50	3.7	6.7	8.0	7.7	7.7	4.6	8.6	6.5	S	2.9
2012/7/22 20:00	3.7	6.7	8.0	7.7	7.7	4.6	8.6	6.5	S	3.0
2012/7/22 20:10	3.7	6.7	8.0	7.7	7.7	4.6	8.6	6.5	S	3.6
2012/7/22 20:20	3.7	6.7	8.0	7.7	7.7	4.6	8.6	6.5	S	3.9
2012/7/22 20:30	3.7	6.7	8.0	7.7	7.7	4.6	8.6	6.5	S	3.8
2012/7/22 20:40	3.7	6.7	8.0	7.7	7.7	4.6	8.6	6.5	S	3.8
2012/7/22 20:50	3.7	6.7	8.0	7.7	7.7	4.6	8.6	6.5	S	4.6
2012/7/22 21:00	3.7	6.7	8.0	7.7	7.7	4.6	8.6	6.5	S	4.3
2012/7/22 21:10	3.7	6.7	8.0	7.7	7.7	4.6	8.6	6.5	S	4.6
2012/7/22 21:20	3.7	6.7	8.0	7.7	7.6	4.6	8.6	6.5	S	4.8
2012/7/22 21:30	3.7	6.7	8.0	7.7	7.7	4.6	8.6	6.5	S	4.7
2012/7/22 21:40	3.7	6.7	8.0	7.7	7.7	4.6	8.6	6.5	S	4.7
2012/7/22 21:50	3.7	6.7	8.0	7.7	7.7	4.6	8.6	6.5	S	4.3
2012/7/22 22:00	3.7	6.7	8.0	7.7	7.7	4.6	8.6	6.5	S	4.1
2012/7/22 22:10	3.7	6.7	8.0	7.7	7.6	4.6	8.6	6.5	S	5.3
2012/7/22 22:20	3.7	6.7	8.0	7.7	7.6	4.6	8.6	6.5	S	4.6
2012/7/22 22:30	3.7	6.7	8.0	7.7	7.7	4.6	8.6	6.5	S	4.8
2012/7/22 22:40	3.7	6.7	8.0	7.7	7.7	4.6	8.6	6.5	S	4.4
2012/7/22 22:50	3.7	6.7	8.0	7.7	7.7	4.6	8.6	6.5	S	5.5
2012/7/22 23:00	3.7	6.7	8.0	7.7	7.7	4.6	8.6	6.5	S	5.4
2012/7/22 23:10	3.7	6.7	8.0	7.7	7.6	4.6	8.6	6.5	S	5.8
2012/7/22 23:20	3.7	6.7	8.0	7.7	7.6	4.6	8.6	6.5	S	6.6
2012/7/22 23:30	3.7	6.7	8.0	7.7	7.7	4.6	8.6	6.5	S	6.7
2012/7/22 23:40	3.7	6.7	8.0	7.7	7.7	4.6	8.6	6.5	S	4.9
2012/7/22 23:50	3.7	6.7	8.0	7.7	7.7	4.6	8.6	6.5	S	4.6
2012/7/23 0:00	3.7	6.7	8.0	7.7	7.7	4.6	8.6	6.5	S	3.9
2012/7/23 0:10	3.7	6.7	8.0	7.7	7.7	4.6	8.6	6.5	S	3.0
2012/7/23 0:20	3.7	6.7	8.0	7.7	7.6	4.6	8.6	6.5	S	3.7
2012/7/23 0:30	3.7	6.7	8.0	7.7	7.6	4.6	8.6	6.5	S	3.8

6/14

測定日時	MP-1	MP-2	MP-3	MP-4	MP-5	MP-6	MP-7	MP-8	スタック(95m)	
									風向	風速(m/s)
2012/7/23 0:40	3.7	6.7	8.0	7.7	7.6	4.8	8.8	6.5	S	4.0
2012/7/23 0:50	3.7	6.7	8.0	7.7	7.7	4.6	8.6	6.5	S	4.6
2012/7/23 1:00	3.7	6.7	8.0	7.7	7.7	4.6	8.6	6.5	S	4.7
2012/7/23 1:10	3.7	6.7	8.0	7.7	7.7	4.6	8.6	6.5	S	4.3
2012/7/23 1:20	3.7	6.7	8.0	7.7	7.7	4.8	8.8	6.5	S	4.4
2012/7/23 1:30	3.7	6.7	8.0	7.7	7.7	4.6	8.6	6.5	S	4.9
2012/7/23 1:40	3.7	6.7	8.0	7.7	7.8	4.6	8.6	6.5	S	5.1
2012/7/23 1:50	3.7	6.7	8.0	7.7	7.8	4.8	8.8	6.5	S	5.2
2012/7/23 2:00	3.7	6.7	8.0	7.7	7.7	4.8	8.6	6.5	S	5.3
2012/7/23 2:10	3.7	6.7	8.0	7.7	7.7	4.8	8.6	6.5	S	5.5
2012/7/23 2:20	3.7	6.7	8.0	7.7	7.8	4.8	8.8	6.5	S	4.3
2012/7/23 2:30	3.7	6.7	8.0	7.7	7.8	4.6	8.6	6.5	S	3.8
2012/7/23 2:40	3.7	6.7	8.0	7.7	7.6	4.8	8.8	6.5	SSW	2.9
2012/7/23 2:50	3.7	6.7	8.0	7.7	7.6	4.6	8.6	6.5	S	2.7
2012/7/23 3:00	3.7	6.7	8.0	7.7	7.6	4.8	8.6	6.5	S	2.4
2012/7/23 3:10	3.7	6.7	8.0	7.7	7.8	4.8	8.8	6.5	S	2.8
2012/7/23 3:20	3.7	6.7	8.0	7.7	7.6	4.6	8.6	6.5	S	2.3
2012/7/23 3:30	3.7	6.7	8.0	7.7	7.6	4.6	8.6	6.5	SSW	2.1
2012/7/23 3:40	3.7	6.7	8.0	7.7	7.6	4.8	8.8	6.5	S	1.8
2012/7/23 3:50	3.7	6.7	8.0	7.7	7.7	4.6	8.6	6.5	S	1.9
2012/7/23 4:00	3.7	6.7	8.0	7.7	7.6	4.8	8.8	6.5	S	1.8
2012/7/23 4:10	3.7	6.7	8.0	7.7	7.8	4.6	8.6	6.5	S	2.5
2012/7/23 4:20	3.7	6.7	8.0	7.7	7.6	4.8	8.8	6.5	S	2.8
2012/7/23 4:30	3.7	6.7	8.0	7.7	7.8	4.6	8.6	6.5	SSE	3.5
2012/7/23 4:40	3.7	6.7	8.0	7.7	7.8	4.8	8.8	6.5	S	3.1
2012/7/23 4:50	3.7	6.7	8.0	7.7	7.8	4.8	8.8	6.5	S	2.9
2012/7/23 5:00	3.7	6.7	8.0	7.7	7.6	4.6	8.6	6.5	S	2.7
2012/7/23 5:10	3.7	6.7	8.0	7.7	7.6	4.6	8.6	6.5	S	2.1
2012/7/23 5:20	3.7	6.7	8.0	7.7	7.6	4.6	8.6	6.5	S	1.8
2012/7/23 5:30	3.7	6.7	8.0	7.7	7.8	4.8	8.8	6.5	S	3.0
2012/7/23 5:40	3.7	6.7	8.0	7.7	7.6	4.8	8.8	6.5	S	3.8
2012/7/23 5:50	3.7	6.7	8.0	7.7	7.6	4.6	8.6	6.5	S	5.2
2012/7/23 6:00	3.7	6.7	8.0	7.7	7.8	4.8	8.8	6.5	S	5.4
2012/7/23 6:10	3.7	6.7	8.0	7.7	7.7	4.6	8.6	6.5	S	5.8
2012/7/23 6:20	3.7	6.7	8.0	7.7	7.7	4.8	8.6	6.5	S	3.7
2012/7/23 6:30	3.7	6.7	8.0	7.7	7.7	4.6	8.6	6.5	S	3.5
2012/7/23 6:40	3.7	6.7	8.0	7.7	7.7	4.6	8.6	6.5	S	2.9
2012/7/23 6:50	3.7	6.7	8.0	7.7	7.7	4.6	8.6	6.5	S	3.1
2012/7/23 7:00	3.7	6.7	8.0	7.7	7.7	4.6	8.6	6.5	S	2.8
2012/7/23 7:10	3.7	6.7	8.0	7.7	7.7	4.6	8.6	6.5	S	3.2
2012/7/23 7:20	3.7	6.7	8.0	7.7	7.7	4.6	8.6	6.5	SSW	2.5
2012/7/23 7:30	3.7	6.7	8.0	7.7	7.7	4.6	8.6	6.5	SSW	2.4
2012/7/23 7:40	3.7	6.7	8.0	7.7	7.7	4.6	8.6	6.5	SSW	3.1
2012/7/23 7:50	3.7	6.7	8.0	7.7	7.7	4.6	8.6	6.5	SSW	3.8
2012/7/23 8:00	3.7	6.7	8.0	7.7	7.7	4.6	8.6	6.5	SSW	3.9
2012/7/23 8:10	3.7	6.7	8.0	7.7	7.7	4.6	8.6	6.5	SSW	4.2
2012/7/23 8:20	3.7	6.7	8.0	7.7	7.7	4.6	8.6	6.5	SSW	4.6
2012/7/23 8:30	3.7	6.7	8.0	7.7	7.7	4.6	8.6	6.5	S	5.0
2012/7/23 8:40	3.7	6.8	8.0	7.8	7.7	4.8	8.8	6.5	S	4.6
2012/7/23 8:50	3.7	6.8	8.0	7.8	7.7	4.6	8.6	6.5	S	5.3
2012/7/23 9:00	3.7	6.8	8.1	7.7	7.7	4.6	8.6	6.5	S	5.4
2012/7/23 9:10	3.7	6.8	8.1	7.7	7.7	4.6	8.6	6.5	S	5.5
2012/7/23 9:20	3.7	6.8	8.1	7.8	7.7	4.6	8.6	6.5	S	6.0
2012/7/23 9:30	3.7	6.8	8.1	7.8	7.7	4.6	8.6	6.5	S	6.9
2012/7/23 9:40	3.7	6.8	8.1	7.8	7.7	4.6	8.6	6.5	S	8.2
2012/7/23 9:50	3.7	6.8	8.1	7.8	7.7	4.6	8.6	6.5	S	8.2
2012/7/23 10:00	3.7	6.8	8.1	7.8	7.7	4.6	8.6	6.5	S	8.5

福島第一原子力発電所 モニタリング結果(可搬型MP)

7/14

日時	事務本館側線量率 (mSv/h)	正門線量率(μ Sv/h)	西門線量率(μ Sv/h)
2012/7/22 15:00	0.221	20	7
2012/7/22 15:30	0.222	20	7
2012/7/22 16:00	0.221	20	7
2012/7/22 16:30	0.221	20	7
2012/7/22 17:00	0.222	20	7
2012/7/22 17:30	0.222	20	7
2012/7/22 18:00	0.223	20	7
2012/7/22 18:30	0.222	20	7
2012/7/22 19:00	0.221	20	7
2012/7/22 19:30	0.221	20	7
2012/7/22 20:00	0.221	20	7
2012/7/22 20:30	0.220	20	7
2012/7/22 21:00	0.220	20	7
2012/7/22 21:30	0.222	20	7
2012/7/22 22:00	0.221	20	7
2012/7/22 22:30	0.221	20	7
2012/7/22 23:00	0.221	20	7
2012/7/22 23:30	0.222	20	7
2012/7/23 0:00	0.222	20	7
2012/7/23 0:30	0.223	20	7
2012/7/23 1:00	0.223	20	7
2012/7/23 1:30	0.223	20	7
2012/7/23 2:00	0.222	20	7
2012/7/23 2:30	0.223	20	7
2012/7/23 3:00	0.223	20	7
2012/7/23 3:30	0.223	20	7
2012/7/23 4:00	0.224	20	7
2012/7/23 4:30	0.223	20	7
2012/7/23 5:00	0.224	20	7
2012/7/23 5:30	0.223	20	7
2012/7/23 6:00	0.225	20	7
2012/7/23 6:30	0.224	20	7
2012/7/23 7:00	0.224	20	7
2012/7/23 7:30	0.223	20	7
2012/7/23 8:00	0.226	20	7
2012/7/23 8:30	0.226	20	7
2012/7/23 9:00	0.223	20	7
2012/7/23 9:30	0.226	20	7
2012/7/23 10:00	0.224	20	7

発電所敷地内における空气中放射性物質の核種分析結果

参考値

(データ集約: 7/23)

採取場所	福島第一 西門		福島第二 MP-1 (参考)				②炉規則告示濃度限度 (Bq/cm ³) (別表第2第四欄 放射線 業務従事者の呼吸する 空气中の濃度限度)
試料採取日時刻	平成24年7月22日 7時00分～12時00分		平成24年7月22日 9時46分～9時56分				
検出核種 (半減期)	①試料濃度 (Bq/cm ³)	倍率 (①/②)	①試料濃度 (Bq/cm ³)	倍率 (①/②)	①試料濃度 (Bq/cm ³)	倍率 (①/②)	
I-131 (約8日)	ND	-	ND	-			1E-03
Cs-134 (約2年)	ND	-	ND	-			2E-03
Cs-137 (約30年)	ND	-	ND	-			3E-03

※ 試料濃度は、揮発性と粒子状の合計値。

0.0E-0とは、 0.0×10^{-0} と同じ意味である。

その他の核種については評価中。

※ 二種類以上の核種がある場合は、それぞれの濃度限度に対する倍率の総和を1と比較する。

※ 本分析における放射能濃度の検出限界値を下回る場合は、「ND」と記載。

福島第一 西門における検出限界値は次の通り。

揮発性のI-131が約9E-8Bq/cm³、Cs-134が約2E-7Bq/cm³、Cs-137が約3E-7Bq/cm³。

粒子状のI-131が約6E-8Bq/cm³、Cs-134が約1E-7Bq/cm³、Cs-137が約2E-7Bq/cm³。

福島第二 MP-1における検出限界値は次の通り。

揮発性のI-131が約2E-6Bq/cm³、Cs-134が約2E-6Bq/cm³、Cs-137が約2E-6Bq/cm³。

粒子状のI-131が約7E-7Bq/cm³、Cs-134が約1E-6Bq/cm³、Cs-137が約9E-7Bq/cm³。

7/14

福島第一 港湾内 海水核種分析結果<2/3>

(データ集約: 7/23)

採取場所	福島第一 2号機スクリーン海水 (シルトフェンス外側)		福島第一 2号機スクリーン海水 (シルトフェンス内側)		福島第一 3号機スクリーン海水 (シルトフェンス外側)		福島第一 3号機スクリーン海水 (シルトフェンス内側)		福島第一 4号機スクリーン海水 (シルトフェンス外側)		福島第一 4号機スクリーン海水 (シルトフェンス内側)		②炉規制告示 濃度限度 (Bq/L) (別表第2第六欄 周辺監視区域外の 水中の濃度限度)
	試料採取日時刻	平成24年7月22日 12時20分		平成24年7月22日 7時14分		平成24年7月22日 7時05分		平成24年7月22日 7時06分		平成24年7月22日 7時02分		平成24年7月22日 7時03分	
検出核種 (半減期)	①試料濃度 (Bq/L)	倍率 (①/②)	①試料濃度 (Bq/L)	倍率 (①/②)	①試料濃度 (Bq/L)	倍率 (①/②)	①試料濃度 (Bq/L)	倍率 (①/②)	①試料濃度 (Bq/L)	倍率 (①/②)	①試料濃度 (Bq/L)	倍率 (①/②)	
I-131 (約8日)	ND	-	ND	-	ND	-	ND	-	ND	-	ND	-	40
Cs-134 (約2年)	21	0.35	31	0.52	15	0.25	62	1.0	23	0.38	38	0.63	60
Cs-137 (約30年)	32	0.36	47	0.52	22	0.24	100	1.1	ND	-	57	0.63	90

※ 炉規制告示濃度は、「Bq/cm³」の表記を「Bq/L」に換算した値
 ※ その他の核種については評価中。
 ※ 二種類以上の核種がある場合は、それぞれの濃度限度に対する倍率の総和を1と比較する。
 ※ 本分析における放射能濃度の検出限界値 (I-131が約10Bq/L、Cs-137が約21Bq/L) を下回る場合は、「ND」と記載。
 ※ ただし、検出限界値は検出器や試料性状により異なるため、この値以下でも検出される場合もある。

11/14

参考値

福島第一 港湾内 海水核種分析結果<3/3>

<データ集約: 7/23>

採取場所	福島第一 1~4号機 取水口内南側海水		福島第一 港湾口		福島第一 6号機 取水口前海水								②炉規則告示 濃度限度 (Bq/L) (別表第2第六欄 周辺監視区域外の 水中の濃度限度)
	①試料濃度 (Bq/L)	倍率 (①/②)	①試料濃度 (Bq/L)	倍率 (①/②)	①試料濃度 (Bq/L)	倍率 (①/②)	①試料濃度 (Bq/L)	倍率 (①/②)	①試料濃度 (Bq/L)	倍率 (①/②)	①試料濃度 (Bq/L)	倍率 (①/②)	
採取時刻	平成24年7月22日 6時50分		対象外		対象外								
検出核種 (半減期)													
I-131 (約8日)	ND	-	-	-	-	-							40
Cs-134 (約2年)	14	0.23	-	-	-	-							60
Cs-137 (約30年)	23	0.26	-	-	-	-							90

- ※ 炉規則告示濃度は、「Bq/cm³」の表記を「Bq/L」に換算した値
- ※ その他の核種については評価中。
- ※ 二種類以上の核種がある場合は、それぞれの濃度限度に対する倍率の総和を1と比較する。
- ※ 本分析における放射能濃度の検出限界値 (I-131が約1Bq/L) を下回る場合は、「ND」と記載。
ただし、検出限界値は検出器や試料性状により異なるため、この値以下でも検出される場合もある。

12/14

2024/07/23 10:41 4545JBA01E12711 0720 1.17

中慶実物処理施設周辺 サブドレン水核種分析結果

平成24年7月23日

I-131 (Bq/cm³)

測定場所	移送後														
	7/9	7/9	7/10	7/11	7/12	7/13	7/14	7/15	7/16	7/17	7/18	7/19	7/20	7/21	7/22
①	ND	ND	ND	ND	ND	ND	ND	ND	ND	ND	ND	ND	ND	ND	ND
②	ND	ND	ND	ND	ND	ND	ND	ND	ND	ND	ND	ND	ND	ND	ND
③	ND	ND	ND	ND	ND	ND	ND	ND	ND	ND	ND	ND	ND	ND	ND
④	-	-	-	-	-	-	-	-	-	-	-	-	-	-	-
⑤	ND	ND	ND	ND	ND	ND	ND	ND	ND	ND	ND	ND	ND	ND	ND
⑥	-	ND	-	-	-	-	-	-	ND	-	-	-	-	-	-
⑦	ND	ND	ND	ND	ND	ND	ND	ND	ND	ND	ND	ND	ND	ND	ND
⑧	ND	ND	ND	ND	ND	ND	ND	ND	ND	ND	ND	ND	ND	ND	ND
⑨	ND	ND	ND	ND	ND	ND	ND	ND	ND	ND	ND	ND	ND	ND	ND

Cs-134 (Bq/cm³)

測定場所	移送後														
	7/8	7/9	7/10	7/11	7/12	7/13	7/14	7/15	7/16	7/17	7/18	7/19	7/20	7/21	7/22
①	ND	ND	ND	ND	ND	ND	ND	ND	ND	ND	ND	ND	ND	ND	ND
②	ND	ND	ND	ND	ND	ND	ND	ND	ND	ND	ND	ND	ND	ND	ND
③	ND	ND	ND	ND	ND	ND	ND	ND	ND	ND	ND	ND	ND	ND	ND
④	-	-	-	-	-	-	-	-	-	-	-	-	-	-	-
⑤	ND	ND	ND	ND	ND	ND	ND	ND	ND	ND	ND	ND	ND	ND	ND
⑥	-	ND	-	-	-	-	-	-	ND	-	-	-	-	-	-
⑦	0.10	0.31	0.15	0.16	0.16	0.13	0.14	0.14	0.1	0.13	0.1	0.11	0.11	0.13	0.049
⑧	ND	0.021	ND	ND	0.022	ND	ND	ND	ND	ND	ND	ND	0.019	ND	0.019
⑨	DR	ND	ND	ND	ND	ND	ND	ND	ND	ND	ND	ND	ND	ND	ND

Cs-137 (Bq/cm³)

測定場所	移送後														
	7/8	7/9	7/10	7/11	7/12	7/13	7/14	7/15	7/16	7/17	7/18	7/19	7/20	7/21	7/22
①	ND	ND	ND	ND	ND	ND	ND	ND	ND	ND	ND	ND	ND	ND	ND
②	ND	ND	ND	ND	ND	ND	ND	ND	ND	ND	ND	ND	ND	ND	ND
③	ND	ND	ND	ND	ND	ND	ND	ND	ND	ND	ND	ND	ND	ND	ND
④	-	-	-	-	-	-	-	-	-	-	-	-	-	-	-
⑤	ND	ND	ND	ND	ND	ND	ND	ND	ND	ND	ND	ND	ND	ND	ND
⑥	-	ND	-	-	-	-	-	-	ND	-	-	-	-	-	-
⑦	0.29	0.41	0.28	0.27	0.23	0.21	0.2	0.2	0.16	0.15	0.18	0.19	0.16	0.16	0.074
⑧	0.024	ND	ND	0.024	ND	0.027	ND	0.031	0.025	ND	ND	0.035	ND	ND	ND
⑨	ND	ND	ND	ND	ND	ND	ND	ND	ND	ND	ND	ND	ND	ND	ND

※「-」はサンプリング・測定を実施していないことを示す。

※⑧は④が採取不可となったため、地下水質の上流側として選定し、週1回程度の頻度で測定。(H23 4/29~)

※⑦は地下水質の下流側であることから、追加で測定。(H23 5/26~)

※⑥を追加で測定。(H23 5/30~)

※⑨を追加で測定。(H23 8/2~)

※本分析における放射能濃度の検出限界値 (I-131が約0.01Bq/cm³、Cs-134が約0.02Bq/cm³、Cs-137が約0.02Bq/cm³) を下回る場合は、「ND」と記載。(H24 7/22)

ただし、検出限界値は検出器や試料性状により異なるため、この値以下でも検出される場合もある。

<測定箇所>

- ①4号T/B建屋南東
- ②プロセス主建屋北東
- ③プロセス主建屋南東
- ④プロセス主建屋南西
- ⑤焼却体廃棄物減容処理建屋南
- ⑥サイトシンカ建屋南西
- ⑦焼却工作建屋 西側
- ⑧焼却体廃棄物減容処理建屋北
- ⑨サイトシンカ建屋南東

13/14

2014/7/23 10:41 AM 4045JHEX1E (1/1) 11/20 1.10

14/14

福島第一 タービン建屋地下階 溜まり水の核種分析結果

採取場所	福島第一 1号機 タービン建屋地下溜まり水	福島第一 2号機 タービン建屋地下溜まり水
試料採取 日時	平成24年7月10日 10時50分	平成24年7月10日 11時10分
検出核種 (半減期)	試料濃度 (Bq/cm ³)	試料濃度 (Bq/cm ³)
I-131 (約8日)	ND	ND
Cs-134 (約2年)	2.7E+03	2.9E+04
Cs-137 (約30年)	4.3E+03	4.7E+04
Y-91 (約59日)	ND	ND
Mo-99 (約66時間)	ND	ND
Tc-99m (約6時間)	ND	ND
Te-129m (約34日)	ND	ND
Te-132 (約78時間)	ND	ND
I-132 (約2時間)	ND	ND
Cs-136 (約13日)	ND	ND
Ba-140 (約13日)	ND	ND
La-140 (約40時間)	ND	ND

※ 〇.〇E+〇とは、〇.〇×10^{+〇}と同じ意味である。

※ 本分析における放射能濃度の検出限界値を下回る場合は、「ND」と記載。

15:14

様式8-1(1/2)

応急処置の概要 (原子炉施設)

(第25条—1167報)

経済産業大臣
福島県知事
大熊町長
双葉町長 殿

第25条報告

原子力災害対策特別措置法第25条第2項に基づき、応急措置の概要を以下のとおり報告します。

発信日時	平成24年 7月23日 15時08分	送信者	東京電力(株)福島第一原子力発電所 原子力防災管理者 高橋 毅 連絡先: 0240-30-9301
受信日時	平成 年 月 日 時 分	受信者	

1. 事故件名 : 非常用炉心冷却装置注水不能
(原災法政令第6条第4項第4号, 省令第21条第1項ロ)

2. 事故発生場所 : 福島第一原子力発電所

3. 事故発生日時 : 平成23年3月11日 16時8分

4. 発生事象と対応の概要

3号機タービン建屋地下滞留水は、7月21日より移送を停止(第25条—1162報)していましたが、本日14時52分より集中廃棄物処理施設高温焼却炉建屋へ移送を開始しました。

なお、移送状況については、移送ラインのパトロールを実施し、15時00分に漏えい等の異常がないことを確認しました。

5. 緊急時対策本部その他の事項の概要

なし

7/23 16:44受

様式 8-1 (1/2)

応急処置の概要 (原子炉施設)

(第25条-1168報)

経済産業大臣
福島県知事
大熊町長
双葉町長 殿

第25条報告

原子力災害対策特別措置法第26条第2項に基づき、応急措置の概要を以下のとおり報告します。

発信日時	平成24年 7月23日 16時32分	送信者	東京電力(株) 福島第一原子力発電所 原子力防災管理者 高橋 毅 連絡先: 0240-30-9301
受信日時	平成 年 月 日 時 分	受信者	

- 事故件名 : 非常用炉心冷却装置注水不能
(原災法政令第6条第4項第4号, 省令第21条第1項口)
- 事故発生場所 : 福島第一原子力発電所
- 事故発生日時 : 平成23年3月11日 16時36分
- 発生事象と対応の概要
プラント状況(7月23日11時00分現在)、発電所敷地内におけるモニタリング結果(7月23日16時00分現在)を報告します。
なお、気象観測装置の定期点検の為、下記の時間帯(予定)における風向・風速データに欠測が生じます。
<西門の風向・風速>
・ 7月24日(火) 9時30分~14時30分
・ 7月25日(水) 9時30分~14時30分
<モニタリングポスト空間線量率に記載の風向・風速(スタック)>
・ 7月26日(木) 9時30分~14時30分
・ 7月27日(金) 9時30分~14時30分

2号機タービン建屋地下滞留水の集中廃棄物処理施設高温焼却炉建屋への移送については11時00分にパトロールを実施し、異常のないことを確認しました。

第25条-675報他でお知らせした1~4号機側南放水口付近の海水サンプリング結果に関して、7月23日7時26分に採取した海水の測定結果を報告します。(添付参照)
- 緊急時対策本部その他の事項の概要
なし

福島第一原子力発電所 プラント関連パラメータ

2012年7月23日 11:00 現在

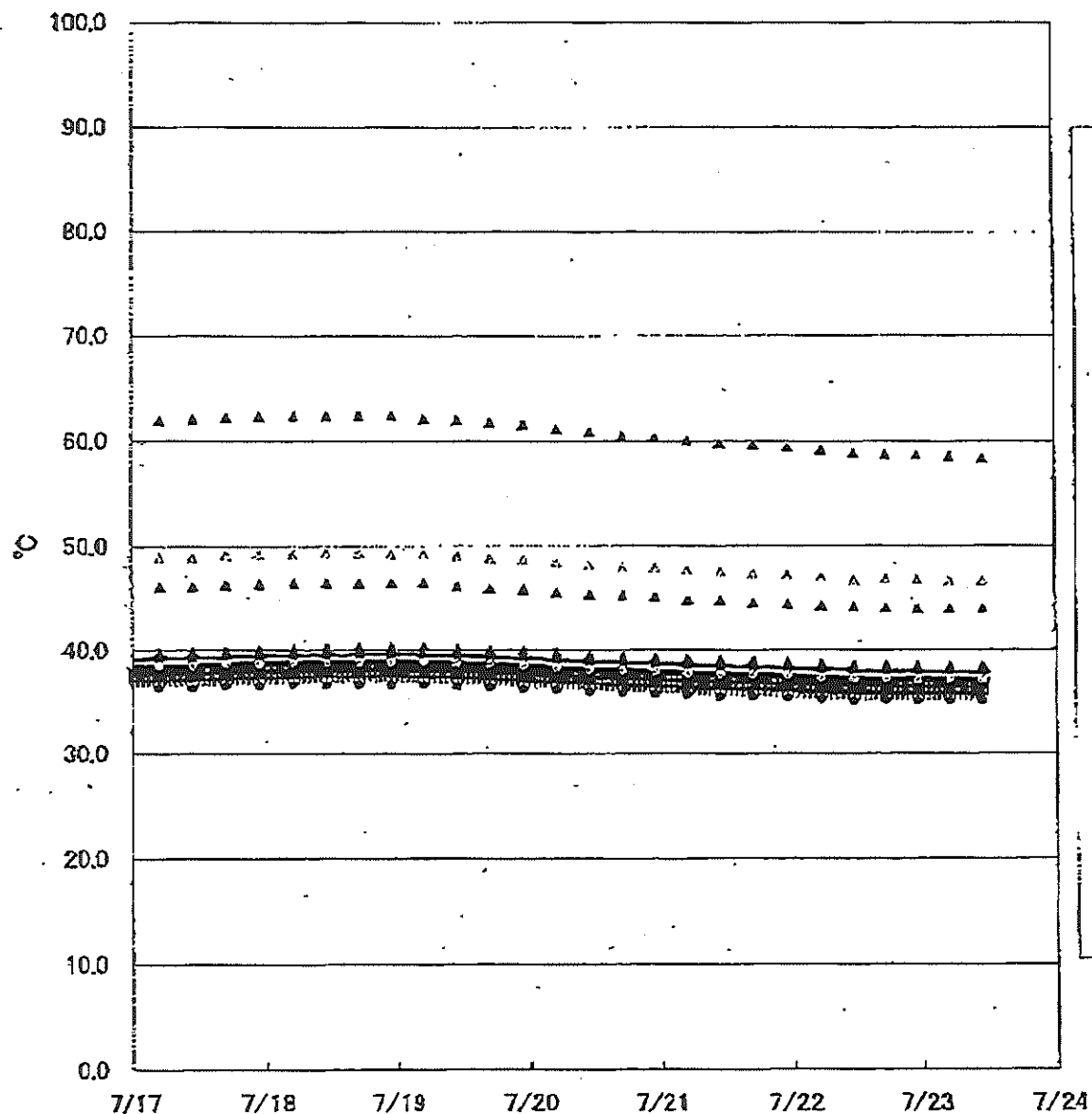
【留意事項】
 各計測値については、測定やその後の修正履歴の把握を期して、通常の使用状態
 条件を想定しているものもあり、正しく測定されていない可能性のある計測値も存
 在している。プラントの状況を把握するために、このような計測値の不確かなら
 ぬとしても、正確の計測値から得られる図形を使用して計測の精度にも準拠し
 て総合的に判断している。

号機	1号機	2号機	3号機	4号機
原子炉注水状況	給水系：3.7m ³ /h CS系：2.0m ³ /h (7/23 11:00 現在)	給水系：3.0m ³ /h CS系：5.7m ³ /h (7/23 11:00 現在)	給水系：3.4m ³ /h CS系：5.2m ³ /h (7/23 11:00 現在)	
原子炉圧力容器 底部温度	VESSEL BOTTOM HEAD (TE-263-69L1) : 36.4℃ 原子炉 SKIRT JOINT 上部 (TE-263-69H1) : 37.0℃ VESSEL DOWN COMMER (TE-263-69G2) : 36.0℃ (7/23 11:00 現在)	VESSEL WALL ABOVE BOTTOM HEAD (TE-2-3-69H3) : 46.7℃ VESSEL BOTTOM ABOVE SKIRT JOINT (TE-2-3-69F2) : 47.7℃ (7/23 11:00 現在)	RPV下部ヘッド温度 (TE-2-3-69L1) : 47.6℃ スカートジャンクション上部温度 (TE-2-3-69F1) : 46.5℃ RPV底部ヘッド上部温度 (TE-2-3-69H1) : 36.7℃ (7/23 11:00 現在)	
原子炉格納容器 内温度	HVH-12A RETURN AIR (TE-1625A) : 37.8℃ HVH-12A SUPPLY AIR (TE-1625F) : 35.9℃ (7/23 11:00 現在)	RETURN AIR DRYWELL COOLER (TE-16-114B) : 47.6℃ SUPPLY AIR D/W COOLER HVH2-16B (TE-16-114G#1) : 46.2℃ (7/23 11:00 現在)	格納容器空冷機戻り空気温度 (TE-16-114A) : 43.0℃ 格納容器空冷機供給空気温度 (TE-16-114F#1) : 43.3℃ (7/23 11:00 現在)	
原子炉格納容器 圧力	106.5kPa abs (7/23 11:00 現在)	5.07kPa g (7/23 11:00 現在)	0.24kPa g (7/23 11:00 現在)	
牽索射入流量 ※5	RPV : 12.94Nm ³ /h PCV : 20.33Nm ³ /h (7/23 11:00 現在)	RPV : 16.70Nm ³ /h PCV : 5.21Nm ³ /h (7/23 11:00 現在)	RPV : 16.63Nm ³ /h PCV : 0Nm ³ /h (7/23 11:00 現在)	
原子炉格納容器 ガス管理システム 排気流量	26.68m ³ /h (7/23 11:00 現在)	24.94Nm ³ /h (7/23 11:00 現在)	25.5Nm ³ /h (7/23 11:00 現在)	
原子炉格納容器 水素濃度 ※3	A系 : 0.04vol% B系 : -vol% (7/23 11:00 現在)	※7 A系 : 0.09vol% B系 : 0.10vol% (7/23 11:00 現在)	A系 : 0.24vol% B系 : 0.23vol% (7/23 11:00 現在)	
原子炉格納容器 放射能濃度 Ox135 ※4	A系 : 指示値 1.66E-03 Bq/cm ³ 検出限界値 1.06E-03 B系 : 指示値 1.94E-03 Bq/cm ³ 検出限界値 1.19E-03 (7/23 11:00 現在)	A系 : 指示値 ND Bq/cm ³ 検出限界値 2.4E-01 B系 : 指示値 ND Bq/cm ³ 検出限界値 2.3E-01 (7/23 11:00 現在)	A系 : 指示値 ND Bq/cm ³ 検出限界値 3.4E-01 B系 : 指示値 ND Bq/cm ³ 検出限界値 3.4E-01 (7/23 11:00 現在)	
使用済燃料プール 水温度	25.0℃ (7/23 11:00 現在)	25.7℃ (7/23 11:00 現在)	24.4℃ (7/23 11:00 現在)	31℃ (7/23 11:00 現在)
FPC 下りパイプ 水位	4.18m (7/23 11:00 現在)	2.60m (7/23 11:00 現在)	4.66m (7/23 11:00 現在)	51.84×100mm ※6 (7/23 11:00 現在)

【計測値に関する補償】
 ※1 : 誤差不良
 ※2 : 検出限界を超過している (指示値の検出が確認されたものの計測不良と判断するに要する。指示値の検出を確認している状態)
 ※3 : 検出限界がマイナスの場合0.00vol%と記載する。(水素濃度が極めて低い場合は、計測精度によりマイナス表示される場合があるため)
 ※4 : 指示値の検出限界値未満の場合はNDと記載する。
 ※5 : 使用済燃料の温度・圧力で検出限界値に検出を確認する。
 ※6 : 本機計測精度中のみ、検出限界値による検出を確認する。
 ※7 : 計測値正作動に伴いデータ欠測。

6/7

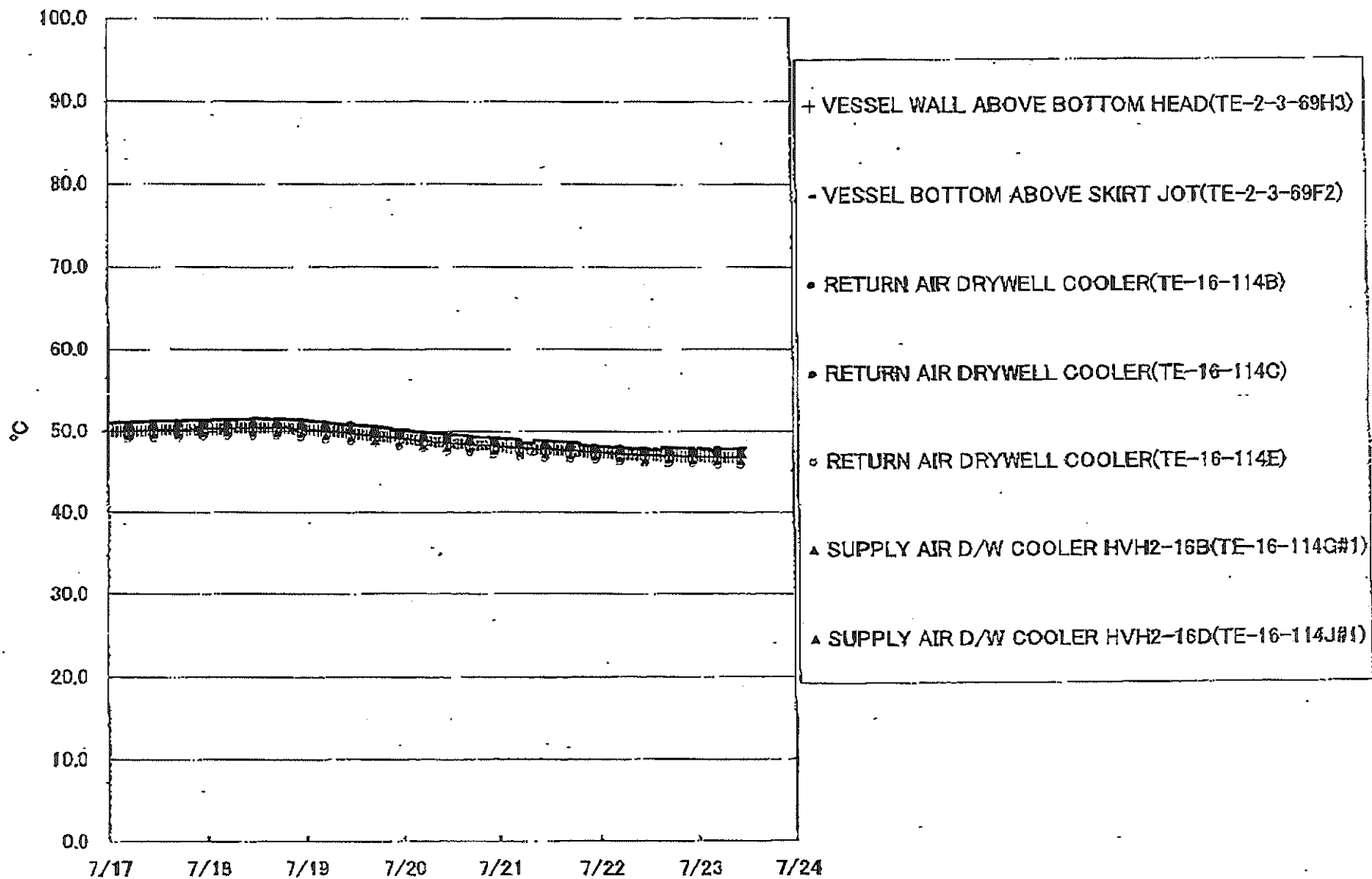
福島第一原子力発電所1号機 温度に関するパラメータ



- ▷ VESSEL BOTTOM HEAD(TE-263-69L1)
- ▷ VESSEL BOTTOM HEAD(TE-263-69L2)
- 原子炉SKIRT JOINT 上部(TE-263-69H1)
- 原子炉SKIRT JOINT 上部(TE-263-69H3)
- × VESSEL DOWNCOMMER(TE-263-69G2)
- × VESSEL DOWNCOMMER(TE-263-69G3)
- HVH-12A RETURN AIR(TE-1625A)
- HVH-12B RETURN AIR(TE-1625B)
- HVH-12C RETURN AIR(TE-1625C)
- HVH-12D RETURN AIR(TE-1625D)
- HVH-12E RETURN AIR(TE-1625E)
- ▲ HVH-12A SUPPLY AIR(TE-1625F)
- ▲ HVH-12B SUPPLY AIR(TE-1625G)
- ▲ HVH-12C SUPPLY AIR(TE-1625H)
- ▲ HVH-12D SUPPLY AIR(TE-1625J)
- ▲ HVH-12E SUPPLY AIR(TE-1625K)

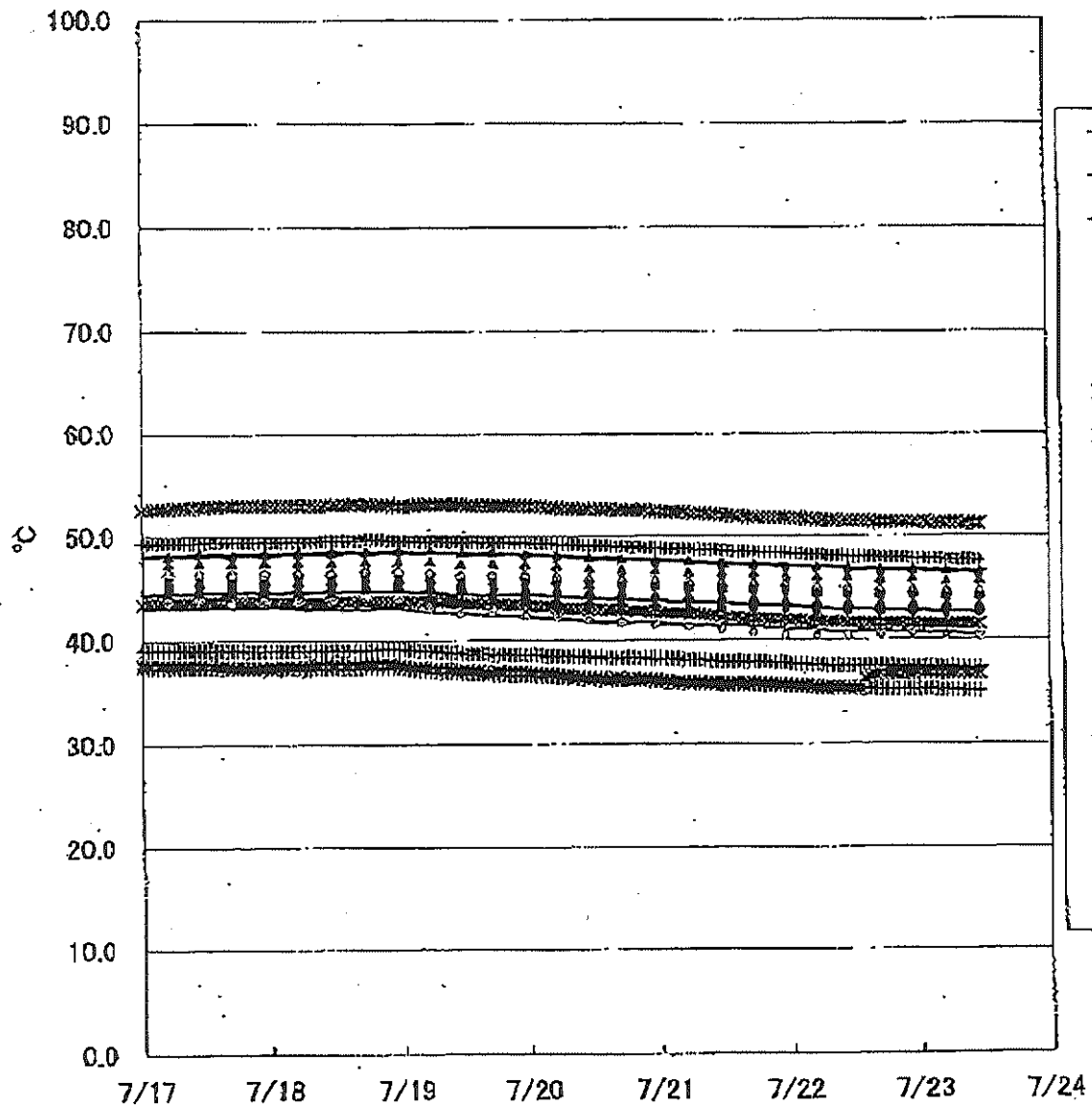
3/9

福島第一原子力発電所2号機 温度に関するパラメータ



4/9

福島第一原子力発電所3号機 温度に関するパラメータ



- + RPV下部ヘッド温度(TE-2-3-69L1)
- + RPV下部ヘッド温度(TE-2-3-69L2)
- + RPV下部ヘッド温度(TE-2-3-69L3)
- スカートジャンクション上部温度(TE-2-3-69F1)
- スカートジャンクション上部温度(TE-2-3-69F2)
- スカートジャンクション上部温度(TE-2-3-69F3)
- × RPV底部ヘッド上部温度(TE-2-3-69H1)
- × RPV底部ヘッド上部温度(TE-2-3-69H2)
- × RPV底部ヘッド上部温度(TE-2-3-69H3)
- 格納容器空調機戻り空気温度(TE-16-114A)
- 格納容器空調機戻り空気温度(TE-16-114B)
- 格納容器空調機戻り空気温度(TE-16-114C)
- 格納容器空調機戻り空気温度(TE-16-114D)
- ◇ 格納容器空調機戻り空気温度(TE-16-114E)
- ▲ 格納容器空調機供給空気温度(TE-16-114F#1)
- ▲ 格納容器空調機供給空気温度(TE-16-114G#1)
- ▲ 格納容器空調機供給空気温度(TE-16-114H#1)
- ▲ 格納容器空調機供給空気温度(TE-16-114J#2)
- ▲ 格納容器空調機供給空気温度(TE-16-114K#1)

5/9

2017/07/17 10:30 JFE (X)BIB0004
 400909JIBX01E (J) / 1

6/9

場所	日時	線量率 ($\mu\text{Sv/h}$)	中性子線量 率	天候	風向	風速 (m/s)
西門	2012/7/23 9:00	7.7	<0.01	曇り	SE	2.5
西門	2012/7/23 9:10	7.6	<0.01	曇り	SE	2.6
西門	2012/7/23 9:20	7.6	<0.01	曇り	SE	2.9
西門	2012/7/23 9:30	7.6	<0.01	曇り	SE	3.1
西門	2012/7/23 9:40	7.6	<0.01	晴れ	SE	2.9
西門	2012/7/23 9:50	7.6	<0.01	晴れ	SE	3.6
西門	2012/7/23 10:00	7.7	<0.01	晴れ	SE	3.2
西門	2012/7/23 10:10	7.7	<0.01	晴れ	SE	3.8
西門	2012/7/23 10:20	7.8	<0.01	晴れ	SSE	3.3
西門	2012/7/23 10:30	7.7	<0.01	晴れ	SSE	3.3
西門	2012/7/23 10:40	7.7	<0.01	晴れ	SE	4.0
西門	2012/7/23 10:50	7.7	<0.01	晴れ	SSE	3.3
西門	2012/7/23 11:00	7.7	<0.01	晴れ	SSE	3.8
西門	2012/7/23 11:10	7.7	<0.01	晴れ	SSE	3.2
西門	2012/7/23 11:20	7.7	<0.01	晴れ	SSE	3.5
西門	2012/7/23 11:30	7.7	<0.01	晴れ	SSE	3.5
西門	2012/7/23 11:40	7.7	<0.01	晴れ	SE	3.3
西門	2012/7/23 11:50	7.8	<0.01	晴れ	SE	3.6
西門	2012/7/23 12:00	7.7	<0.01	晴れ	SE	4.0
西門	2012/7/23 12:10	7.7	<0.01	晴れ	SE	4.1
西門	2012/7/23 12:20	7.8	<0.01	晴れ	SE	4.5
西門	2012/7/23 12:30	7.8	<0.01	晴れ	SE	4.1
西門	2012/7/23 12:40	7.8	<0.01	晴れ	SSE	4.1
西門	2012/7/23 12:50	7.6	<0.01	晴れ	SE	4.4
西門	2012/7/23 13:00	7.7	<0.01	晴れ	SSE	4.1
西門	2012/7/23 13:10	7.8	<0.01	晴れ	SSE	4.2
西門	2012/7/23 13:20	7.7	<0.01	晴れ	SSE	3.9
西門	2012/7/23 13:30	7.7	<0.01	晴れ	SE	3.8
西門	2012/7/23 13:40	7.8	<0.01	晴れ	SE	4.3
西門	2012/7/23 13:50	7.8	<0.01	晴れ	SSE	3.9
西門	2012/7/23 14:00	7.7	<0.01	晴れ	SSE	4.6
西門	2012/7/23 14:10	7.8	<0.01	晴れ	SSE	4.7
西門	2012/7/23 14:20	7.8	<0.01	晴れ	SSE	3.9
西門	2012/7/23 14:30	7.8	<0.01	晴れ	SSE	4.3
西門	2012/7/23 14:40	7.8	<0.01	晴れ	SSE	4.1
西門	2012/7/23 14:50	7.8	<0.01	晴れ	SSE	3.9
西門	2012/7/23 15:00	7.8	<0.01	晴れ	SSE	3.8
西門	2012/7/23 15:10	7.8	<0.01	晴れ	SSE	4.2
西門	2012/7/23 15:20	7.8	<0.01	晴れ	SSE	3.8
西門	2012/7/23 15:30	7.8	<0.01	晴れ	SSE	3.8
西門	2012/7/23 15:40	7.8	<0.01	晴れ	SSE	4.5
西門	2012/7/23 15:50	7.8	<0.01	晴れ	SSE	4.1
西門	2012/7/23 16:00	7.8	<0.01	晴れ	SSE	3.6

7/9

福島第一原子力発電所 モニタリングポスト空間線量率($\mu\text{Sv/h}$)

測定日時	MP-1	MP-2	MP-3	MP-4	MP-5	MP-6	MP-7	MP-8	スタック(95m)	
									風向	風速(m/s)
2012/7/23 9:00	3.7	6.8	8.1	7.7	7.7	4.6	8.6	6.5	S	5.4
2012/7/23 9:10	3.7	6.8	8.1	7.7	7.7	4.6	8.6	6.5	S	5.5
2012/7/23 9:20	3.7	6.8	8.1	7.8	7.7	4.6	8.6	6.5	S	6.0
2012/7/23 9:30	3.7	6.8	8.1	7.8	7.7	4.6	8.6	6.5	S	6.9
2012/7/23 9:40	3.7	6.8	8.1	7.8	7.7	4.6	8.6	6.5	S	8.2
2012/7/23 9:50	3.7	6.8	8.1	7.8	7.7	4.6	8.6	6.5	S	8.2
2012/7/23 10:00	3.7	6.8	8.1	7.8	7.7	4.6	8.6	6.5	S	8.5
2012/7/23 10:10	3.7	6.8	8.1	7.8	7.7	4.6	8.6	6.5	S	8.9
2012/7/23 10:20	3.7	6.8	8.1	7.8	7.7	4.6	8.6	6.5	S	8.8
2012/7/23 10:30	3.7	6.8	8.1	7.8	7.7	4.6	8.6	6.5	S	9.1
2012/7/23 10:40	3.7	6.8	8.1	7.8	7.7	4.6	8.6	6.5	S	8.9
2012/7/23 10:50	3.7	6.8	8.1	7.8	7.7	4.6	8.6	6.5	S	8.2
2012/7/23 11:00	3.6	6.8	8.1	7.8	7.7	4.6	8.6	6.5	S	8.9
2012/7/23 11:10	3.6	6.8	8.1	7.9	7.7	4.6	8.6	6.5	S	7.8
2012/7/23 11:20	3.6	6.8	8.1	7.8	7.7	4.6	8.6	6.5	S	9.1
2012/7/23 11:30	3.6	6.8	8.1	7.8	7.7	4.6	8.6	6.5	S	9.0
2012/7/23 11:40	3.6	6.8	8.1	7.8	7.7	4.6	8.6	6.5	S	8.8
2012/7/23 11:50	3.6	6.8	8.1	7.8	7.7	4.6	8.6	6.5	S	8.2
2012/7/23 12:00	3.6	6.8	8.1	7.8	7.7	4.6	8.6	6.5	SSE	9.0
2012/7/23 12:10	3.6	6.8	8.1	7.8	7.8	4.6	8.6	6.5	SSE	8.6
2012/7/23 12:20	3.6	6.8	8.1	7.8	7.8	4.6	8.6	6.5	SSE	10.4
2012/7/23 12:30	3.6	6.8	8.2	7.8	7.8	4.6	8.6	6.5	SSE	9.4
2012/7/23 12:40	3.6	6.8	8.1	7.8	7.8	4.6	8.6	6.5	SSE	11.3
2012/7/23 12:50	3.6	6.8	8.1	7.8	7.8	4.6	8.6	6.5	SSE	8.6
2012/7/23 13:00	3.6	6.8	8.1	7.8	7.8	4.6	8.6	6.5	SSE	11.0
2012/7/23 13:10	3.6	6.8	8.2	7.8	7.8	4.6	8.6	6.5	S	10.4
2012/7/23 13:20	3.6	6.8	8.2	7.8	7.8	4.6	8.6	6.5	SSE	9.7
2012/7/23 13:30	3.6	6.8	8.2	7.8	7.8	4.6	8.6	6.5	S	9.0
2012/7/23 13:40	3.7	6.8	8.2	7.8	7.8	4.6	8.6	6.5	S	8.2
2012/7/23 13:50	3.6	6.8	8.2	7.8	7.8	4.6	8.7	6.5	SSE	9.3
2012/7/23 14:00	3.6	6.8	8.2	7.8	7.8	4.6	8.6	6.5	S	9.4
2012/7/23 14:10	3.6	6.8	8.2	7.8	7.8	4.6	8.6	6.5	SSE	11.2
2012/7/23 14:20	3.6	6.8	8.2	7.8	7.8	4.6	8.6	6.5	S	9.9
2012/7/23 14:30	3.6	6.8	8.2	7.8	7.8	4.6	8.6	6.5	SSE	11.8
2012/7/23 14:40	3.6	6.8	8.2	7.8	7.8	4.6	8.6	6.5	SSE	10.7
2012/7/23 14:50	3.6	6.8	8.2	7.8	7.8	4.6	8.6	6.5	SSE	11.0
2012/7/23 15:00	3.6	6.8	8.2	7.8	7.8	4.6	8.6	6.5	S	9.6
2012/7/23 15:10	3.6	6.8	8.2	7.8	7.8	4.6	8.6	6.5	S	12.3
2012/7/23 15:20	3.7	6.8	8.2	7.8	7.8	4.6	8.6	6.5	S	10.4
2012/7/23 15:30	3.6	6.8	8.2	7.8	7.8	4.6	8.6	6.5	SSE	11.5
2012/7/23 15:40	3.6	6.8	8.2	7.8	7.8	4.6	8.6	6.5	SSE	10.1
2012/7/23 15:50	3.6	6.8	8.2	7.8	7.8	4.6	8.6	6.5	SSE	13.2
2012/7/23 16:00	3.6	6.8	8.2	7.8	7.8	4.6	8.6	6.5	S	12.1

8/9

福島第一原子力発電所 モニタリング結果(可搬型MP)			
日時	事務本館南側線量率 (mSv/h)	正門線量率(μSv/h)	西門線量率(μSv/h)
2012/7/23 9:00	0.223	20	7
2012/7/23 9:30	0.226	20	7
2012/7/23 10:00	0.224	20	7
2012/7/23 10:30	0.224	20	7
2012/7/23 11:00	0.226	20	7
2012/7/23 11:30	0.224	20	7
2012/7/23 12:00	0.222	21	7
2012/7/23 12:30	0.224	21	7
2012/7/23 13:00	0.221	21	7
2012/7/23 13:30	0.220	21	7
2012/7/23 14:00	0.221	21	7
2012/7/23 14:30	0.222	21	7
2012/7/23 15:00	0.221	21	7
2012/7/23 15:30	0.218	21	7
2012/7/23 16:00	0.219	21	7

福島第一原子力発電所の淡水化装置（逆浸透膜式）から濃縮水貯槽への 移送配管における漏水に関するサンプリング結果

1～4号機側南放水口付近のサンプリング結果について

【試料採取場所】 1～4号機側南放水口付近

【試料採取日時】 平成24年7月23日（月） 7：25

【測定結果】

核種	放射性物質濃度 (Bq/cm ³)	検出限界値 (Bq/cm ³)	半減期
I-131	検出限界未滿	4.9×10^{-4}	約8日
Cs-134	検出限界未滿	1.2×10^{-3}	約2年
Cs-137	検出限界未滿	1.6×10^{-3}	約30年
Sb-125	検出限界未滿	1.5×10^{-3}	約3年
全β	検出限界未滿	2.4×10^{-2}	—

γ核種については主な核種を記載

b/b