

7/19 9:30受

様式 8-1 (1/2)

応急処置の概要 (原子炉施設)

(第25条-1142報)

経済産業大臣
 福島県知事
 大熊町長
 双葉町長 殿

第25条報告

原子力災害対策特別措置法第25条第2項に基づき、応急措置の概要を以下のとおり報告します。

発信日時	平成24年 7月19日 8時56分	送信者	東京電力(株) 福島第一原子力発電所 原子力防災管理者 高橋 毅 連絡先: 0240-30-9301
受信日時	平成 年 月 日 時 分	受信者	

1. 事故件名 : 非常用炉心冷却装置注水不能
 (原災法政令第6条第4項第4号, 省令第21条第1項ロ)

2. 事故発生場所 : 福島第一原子力発電所

3. 事故発生日時 : 平成23年3月11日 16時36分

4. 発生事象と対応の概要

共用プールダクト内たまり水は、7月18日より集中廃棄物処理施設高温焼却炉建屋へ移送していましたが(第25条-1140報)、本日8時02分に停止しました。
 移送量は110m³です。

5. 緊急時対策本部その他の事項の概要

なし

7/19 9:30受

様式8-1(1/2)

応急処置の概要 (原子炉施設)

(第25条一1143報)

経済産業大臣
福島県知事
大熊町長
双葉町長 殿

第25条報告

原子力災害対策特別措置法第25条第2項に基づき、応急措置の概要を以下のとおり報告します。

発信日時	平成24年 7月19日 9時03分	送信者	東京電力(株)福島第一原子力発電所 原子力防災管理者 高橋 毅 連絡先: 0240-30-9301
受信日時	平成 年 月 日 時 分	受信者	

1. 事故件名 : 非常用炉心冷却装置注水不能
(原災法政令第6条第4項第4号, 省令第21条第1項ロ)

2. 事故発生場所 : 福島第一原子力発電所

3. 事故発生日時 : 平成23年3月11日 16時36分

4. 発生事象と対応の概要

2号機タービン建屋地下滞留水は7月18日に移送を停止(第25条一1136報)していましたが、本日8時32分より集中廃棄物処理施設高温焼却炉建屋へ移送を開始しました。

なお、移送状況については、パトロールを実施し、8時38分に漏えい等の異常がないことを確認しました。

5. 緊急時対策本部その他の事項の概要

なし

7/19 10:38受

様式8-1(1/2)

1/4

応急処置の概要 (原子炉施設)

(第25条-1144報)

経済産業大臣
 福島県知事
 大熊町長
 双葉町長 殿

第25条報告

原子力災害対策特別措置法第25条第2項に基づき、応急措置の概要を以下のとおり報告します。

発信日時	平成24年 7月19日 10時20分	送信者	東京電力(株) 福島第一原子力発電所 原子力防災管理者 高橋 毅 連絡先: 0240-30-9301
受信日時	平成 年 月 日 時 分	受信者	

1. 事故件名 : 非常用炉心冷却装置注水不能
 (原災法政令第6条第4項第4号, 省令第21条第1項ロ)

2. 事故発生場所 : 福島第一原子力発電所

3. 事故発生日時 : 平成23年3月11日 16時36分

4. 発生事象と対応の概要

プラント状況、発電所敷地内におけるモニタリング結果、ダスト分析結果、海水分析結果等について下記のとおり報告いたします。

- ・プラント状況 (7月19日5時00分現在)
- ・発電所敷地内におけるモニタリング結果 (7月19日10時00分現在)
- ・発電所周辺で採取した海水と空気中の放射性物質の核種分析結果 (採取日 7月18日)
- ・サブドレン等核種分析結果 (採取日 7月18日)

5. 緊急時対策本部その他の事項の概要

なし

福島第一原子力発電所 プラント関連パラメータ

2012年7月19日 5:00 現在

【注】
各計測器については、増設やその他の設置変更の影響を受けて、通常の検出限界
条件を超えているものもあり、正しく測定されていない可能性のある計測器も存
在している。プラントの状況を把握するために、このような計測器の不確かさも考
慮したうえで、最良の計測器から得られる情報を使用してデータの傾向にも着目し
て総合的に把握している。

号機	1号機	2号機	3号機	4号機
原子炉注水状況	給水系：3.6m ³ /h CS系：2.0m ³ /h (7/19 5:00 現在)	給水系：3.0m ³ /h CS系：5.8m ³ /h (7/19 5:00 現在)	給水系：3.3m ³ /h CS系：5.1m ³ /h (7/19 5:00 現在)	
原子炉圧力容器 底部温度	VESSEL BOTTOM HEAD (TE-263-69L1)：38.2℃ 原子炉 SKIRT JOINT 上部 (TE-263-69H1)：38.8℃ VESSEL DOWN COMMER (TE-263-69G2)：37.7℃ (7/19 5:00 現在)	VESSEL WALL ABOVE BOTTOM HEAD (TE-2-3-69H3)：50.0℃ VESSEL BOTTOM ABOVE SKIRT JOI (TE-2-3-69F2)：51.0℃ (7/19 5:00 現在)	RPV下部ヘッド温度 (TE-2-3-69L1)：49.5℃ スカートジャンクション上部温度 (TE-2-3-69F1)：48.4℃ RPV底部ヘッド上部温度 (TE-2-3-69H1)：37.2℃ (7/19 5:00 現在)	
原子炉格納容器 内温度	HVH-12A RETURN AIR (TE-1625A)：39.4℃ HVH-12A SUPPLY AIR (TE-1625F)：37.7℃ (7/19 5:00 現在)	RETURN AIR DRYWELL COOLER (TE-16-114B)：50.9℃ SUPPLY AIR D/W COOLER HVH2-16B (TE-16-114G#1)：49.4℃ (7/19 5:00 現在)	格納容器空調機戻り空気温度 (TE-16-114A)：44.8℃ 格納容器空調機供給空気温度 (TE-16-114F#1)：45.7℃ (7/19 5:00 現在)	
原子炉格納容器 圧力	106.1kPa abs (7/19 5:00 現在)	5.65kPa g (7/19 5:00 現在)	0.22kPa g (7/19 5:00 現在)	
空素封入流量 ※5	RPV：13.06Nm ³ /h PCV：20.52Nm ³ /h (7/19 5:00 現在)	RPV：16.70Nm ³ /h PCV：5.21Nm ³ /h (7/19 5:00 現在)	RPV：16.63Nm ³ /h PCV：0Nm ³ /h (7/19 5:00 現在)	
原子炉格納容器 ガス管理システム 排気流量	22.60m ³ /h (7/19 5:00 現在)	25.03Nm ³ /h (7/19 5:00 現在)	25.3Nm ³ /h (7/19 5:00 現在)	
原子炉格納容器 水素濃度 ※3	A系：0.07% B系：0.06% (7/19 5:00 現在)	A系：0.09vol% B系：0.10vol% (7/19 5:00 現在)	A系：0.24vol% B系：0.23vol% (7/19 5:00 現在)	
原子炉格納容器 放射能濃度 (Xe135) ※4	A系：指示値 1.94E-03 Bq/cm ³ 検出限界値 1.23E-03 Bq/cm ³ B系：指示値 2.27E-03 Bq/cm ³ 検出限界値 1.51E-03 Bq/cm ³ (7/19 5:00 現在)	A系：指示値 ND Bq/cm ³ 検出限界値 2.4E-01 Bq/cm ³ B系：指示値 ND Bq/cm ³ 検出限界値 2.3E-01 Bq/cm ³ (7/19 5:00 現在)	A系：指示値 ND Bq/cm ³ 検出限界値 3.4E-01 Bq/cm ³ B系：指示値 ND Bq/cm ³ 検出限界値 3.4E-01 Bq/cm ³ (7/19 5:00 現在)	
使用済燃料プール 水温度	27.5℃ (7/19 5:00 現在)	28.7℃ (7/19 5:00 現在)	27.3℃ (7/19 5:00 現在)	35℃ (7/19 5:00 現在)
FPC 対ゲージ 水位	2.48m (7/19 5:00 現在)	3.03m (7/19 5:00 現在)	5.43m (7/19 5:00 現在)	28.86×100mm ※6 (7/19 5:00 現在)

【計測値に関する説明】
※1：計測不役
※2：欠測値を種別情報中（指示値の欄）に記入されたものの計測不役と判断するに当たって、指示値の推移を確認している計測器
※3：指示値がマイナスの場合は0.00vol%と記載する。（水素濃度が極めて低い場合、計測精度によりマイナス表示される場合があるため）
※4：指示値が検出限界値未満の場合はNDと記載する。
※5：使用状態の温度・圧力で検出値正しくなることを確認する。
※6：本設計図書中の公、設計図書による取扱いを参照

2/4

3/4

場所	日時	線量率 ($\mu\text{Sv/h}$)	中性子線量 率	天候	風向	風速 (m/s)
西門	2012/7/18 15:00	7.8	<0.01	曇り	SE	2.8
西門	2012/7/18 15:10	7.8	<0.01	曇り	S	2.4
西門	2012/7/18 15:20	7.8	<0.01	曇り	SSE	2.4
西門	2012/7/18 15:30	7.8	<0.01	曇り	SSE	2.9
西門	2012/7/18 15:40	7.8	<0.01	曇り	SSE	2.8
西門	2012/7/18 15:50	7.8	<0.01	曇り	SSE	2.6
西門	2012/7/18 16:00	7.0	<0.01	曇り	SSE	2.2
西門	2012/7/18 16:10	7.8	<0.01	曇り	SSE	1.8
西門	2012/7/18 16:20	7.8	<0.01	曇り	S	2.4
西門	2012/7/18 16:30	7.8	<0.01	曇り	SSE	2.2
西門	2012/7/18 16:40	7.8	<0.01	曇り	SE	2.4
西門	2012/7/18 16:50	7.8	<0.01	曇り	SE	2.6
西門	2012/7/18 17:00	7.8	<0.01	曇り	SSE	2.4
西門	2012/7/18 17:10	7.8	<0.01	曇り	SSE	1.4
西門	2012/7/18 17:20	7.8	<0.01	曇り	SSE	1.4
西門	2012/7/18 17:30	7.8	<0.01	曇り	SE	1.8
西門	2012/7/18 17:40	7.8	<0.01	曇り	SE	2.0
西門	2012/7/18 17:50	7.8	<0.01	曇り	SE	1.9
西門	2012/7/18 18:00	7.8	<0.01	曇り	SE	2.1
西門	2012/7/18 18:10	7.8	<0.01	曇り	SE	1.9
西門	2012/7/18 18:20	7.8	<0.01	曇り	SSE	1.8
西門	2012/7/18 18:30	7.8	<0.01	曇り	SSE	1.7
西門	2012/7/18 18:40	7.8	<0.01	曇り	SSE	1.0
西門	2012/7/18 18:50	7.8	<0.01	曇り	SSE	1.2
西門	2012/7/18 19:00	7.8	<0.01	曇り	SSE	1.1
西門	2012/7/18 19:10	7.8	<0.01	曇り	SSE	1.1
西門	2012/7/18 19:20	7.8	<0.01	曇り	SE	0.8
西門	2012/7/18 19:30	7.8	<0.01	曇り	SSE	0.9
西門	2012/7/18 19:40	7.8	<0.01	曇り	SE	0.9
西門	2012/7/18 19:50	7.8	<0.01	曇り	SSE	1.2
西門	2012/7/18 20:00	7.8	<0.01	曇り	S	0.9
西門	2012/7/18 20:10	7.8	<0.01	曇り	SSW	1.2
西門	2012/7/18 20:20	7.8	<0.01	曇り	SSE	1.3
西門	2012/7/18 20:30	7.8	<0.01	曇り	SE	2.0
西門	2012/7/18 20:40	7.8	<0.01	曇り	S	1.3
西門	2012/7/18 20:50	7.8	<0.01	曇り	S	1.2
西門	2012/7/18 21:00	7.8	<0.01	曇り	SSW	1.5
西門	2012/7/18 21:10	7.8	<0.01	曇り	SSW	1.1
西門	2012/7/18 21:20	7.8	<0.01	曇り	SSW	1.1
西門	2012/7/18 21:30	7.8	<0.01	曇り	SW	1.4
西門	2012/7/18 21:40	7.8	<0.01	曇り	SW	2.0
西門	2012/7/18 21:50	7.8	<0.01	曇り	SW	1.7
西門	2012/7/18 22:00	7.8	<0.01	曇り	E	0.9
西門	2012/7/18 22:10	7.8	<0.01	曇り	*	0.4
西門	2012/7/18 22:20	7.8	<0.01	晴れ	NE	0.7
西門	2012/7/18 22:30	7.8	<0.01	晴れ	ENE	0.8
西門	2012/7/18 22:40	7.8	<0.01	晴れ	SE	0.9
西門	2012/7/18 22:50	7.8	<0.01	晴れ	S	0.6
西門	2012/7/18 23:00	7.8	<0.01	晴れ	*	0.4
西門	2012/7/18 23:10	7.8	<0.01	晴れ	*	0.4
西門	2012/7/18 23:20	7.8	<0.01	晴れ	*	0.4
西門	2012/7/18 23:30	7.8	<0.01	曇り	*	0.4
西門	2012/7/18 23:40	7.8	<0.01	曇り	*	0.3
西門	2012/7/18 23:50	7.8	<0.01	曇り	NNW	0.5
西門	2012/7/19 0:00	7.8	<0.01	曇り	NNW	0.9
西門	2012/7/19 0:10	7.8	<0.01	曇り	NNE	0.9
西門	2012/7/19 0:20	7.8	<0.01	曇り	NW	1.2
西門	2012/7/19 0:30	7.8	<0.01	曇り	NNW	1.8
西門	2012/7/19 0:40	7.8	<0.01	曇り	NNW	1.9
西門	2012/7/19 0:50	7.8	<0.01	曇り	NNW	1.7
西門	2012/7/19 1:00	7.8	<0.01	曇り	NW	1.4

*無風の為読取れず

4/4

場所	日時	線量率 ($\mu\text{Sv/h}$)	中性子線量 率	天候	風向	風速 (m/s)
西門	2012/7/19 1:10	7.8	<0.01	曇り	WNW	1.9
西門	2012/7/19 1:20	7.8	<0.01	曇り	NW	1.8
西門	2012/7/19 1:30	7.8	<0.01	曇り	WNW	1.7
西門	2012/7/19 1:40	7.8	<0.01	曇り	W	1.6
西門	2012/7/19 1:50	7.8	<0.01	曇り	*	0.2
西門	2012/7/19 2:00	7.8	<0.01	曇り	NE	0.7
西門	2012/7/19 2:10	7.8	<0.01	曇り	W	0.6
西門	2012/7/19 2:20	7.8	<0.01	曇り	NNE	1.0
西門	2012/7/19 2:30	7.8	<0.01	曇り	NNE	2.1
西門	2012/7/19 2:40	7.8	<0.01	曇り	NNE	1.8
西門	2012/7/19 2:50	7.8	<0.01	晴れ	NNE	1.8
西門	2012/7/19 3:00	7.8	<0.01	晴れ	NNE	1.4
西門	2012/7/19 3:10	7.8	<0.01	晴れ	N	1.3
西門	2012/7/19 3:20	7.8	<0.01	晴れ	NNW	1.8
西門	2012/7/19 3:30	7.8	<0.01	晴れ	NNW	1.7
西門	2012/7/19 3:40	7.8	<0.01	晴れ	NNW	2.1
西門	2012/7/19 3:50	7.8	<0.01	晴れ	NNW	2.1
西門	2012/7/19 4:00	7.8	<0.01	晴れ	NNW	2.0
西門	2012/7/19 4:10	7.8	<0.01	晴れ	NW	2.5
西門	2012/7/19 4:20	7.8	<0.01	晴れ	NW	2.3
西門	2012/7/19 4:30	7.8	<0.01	晴れ	NW	2.2
西門	2012/7/19 4:40	7.8	<0.01	晴れ	NW	2.1
西門	2012/7/19 4:50	7.8	<0.01	晴れ	W	2.0
西門	2012/7/19 5:00	7.8	<0.01	晴れ	W	1.9
西門	2012/7/19 5:10	7.8	<0.01	晴れ	W	2.0
西門	2012/7/19 5:20	7.7	<0.01	晴れ	NW	0.6
西門	2012/7/19 5:30	7.8	<0.01	晴れ	E	1.1
西門	2012/7/19 5:40	7.8	<0.01	晴れ	ENE	1.9
西門	2012/7/19 5:50	7.8	<0.01	晴れ	NE	2.3
西門	2012/7/19 6:00	7.8	<0.01	晴れ	NNE	2.4
西門	2012/7/19 6:10	7.8	<0.01	晴れ	NNE	2.5
西門	2012/7/19 6:20	7.8	<0.01	晴れ	N	1.9
西門	2012/7/19 6:30	7.8	<0.01	晴れ	NNE	2.2
西門	2012/7/19 6:40	7.8	<0.01	晴れ	NNE	2.6
西門	2012/7/19 6:50	7.8	<0.01	晴れ	NNE	2.8
西門	2012/7/19 7:00	7.8	<0.01	晴れ	NNE	2.8
西門	2012/7/19 7:10	7.8	<0.01	晴れ	NNE	3.0
西門	2012/7/19 7:20	7.8	<0.01	晴れ	NNE	3.1
西門	2012/7/19 7:30	7.8	<0.01	晴れ	NE	3.2
西門	2012/7/19 7:40	7.8	<0.01	晴れ	NNE	2.5
西門	2012/7/19 7:50	7.8	<0.01	晴れ	NNE	2.7
西門	2012/7/19 8:00	7.8	<0.01	晴れ	NNE	3.1
西門	2012/7/19 8:10	7.8	<0.01	晴れ	NNE	2.5
西門	2012/7/19 8:20	7.7	<0.01	晴れ	NNE	3.5
西門	2012/7/19 8:30	7.7	<0.01	晴れ	NNE	2.9
西門	2012/7/19 8:40	7.6	<0.01	晴れ	NNE	2.9
西門	2012/7/19 8:50	7.6	<0.01	晴れ	NNE	4.0
西門	2012/7/19 9:00	7.7	<0.01	晴れ	NNE	4.1
西門	2012/7/19 9:10	7.6	<0.01	晴れ	NNE	4.0
西門	2012/7/19 9:20	7.7	<0.01	晴れ	NNE	3.7
西門	2012/7/19 9:30	7.7	<0.01	晴れ	NNE	3.5
西門	2012/7/19 9:40	7.7	<0.01	晴れ	NE	3.4
西門	2012/7/19 9:50	7.6	<0.01	晴れ	NNE	4.1
西門	2012/7/19 10:00	7.7	<0.01	晴れ	NNE	3.2

福島第一原子力発電所 モニタリングポスト空間線量率($\mu\text{Sv/h}$)

5/14

測定日時	MP-1	MP-2	MP-3	MP-4	MP-5	MP-6	MP-7	MP-8	スタック(95m)	
									風向	風速(m/s)
2012/7/18 15:00	3.7	6.8	8.1	7.7	7.7	4.6	8.6	6.5	SSE	6.3
2012/7/18 16:10	3.7	6.8	8.1	7.7	7.7	4.6	8.6	6.5	S	5.8
2012/7/18 15:20	3.7	6.8	8.1	7.7	7.7	4.6	8.6	6.5	S	7.1
2012/7/18 15:30	3.7	6.8	8.1	7.7	7.7	4.6	8.6	6.5	S	6.6
2012/7/18 15:40	3.7	6.8	8.1	7.7	7.7	4.6	8.6	6.5	SSE	6.5
2012/7/18 15:50	3.7	6.8	8.1	7.7	7.7	4.6	8.6	6.5	S	6.0
2012/7/18 16:00	3.7	6.8	8.1	7.8	7.7	4.6	8.6	6.5	S	6.4
2012/7/18 16:10	3.7	6.8	8.1	7.7	7.7	4.6	8.6	6.5	S	6.6
2012/7/18 16:20	3.7	6.8	8.1	7.8	7.7	4.6	8.6	6.5	S	6.6
2012/7/18 16:30	3.7	6.8	8.1	7.7	7.7	4.6	8.6	6.5	S	5.1
2012/7/18 16:40	3.7	6.8	8.1	7.7	7.7	4.6	8.6	6.5	S	5.3
2012/7/18 16:50	3.7	6.8	8.1	7.8	7.7	4.6	8.6	6.5	S	5.6
2012/7/18 17:00	3.7	6.8	8.1	7.7	7.7	4.6	8.6	6.5	S	5.7
2012/7/18 17:10	3.7	6.8	8.1	7.8	7.7	4.6	8.6	6.5	S	6.0
2012/7/18 17:20	3.7	6.8	8.1	7.7	7.7	4.6	8.6	6.5	S	5.2
2012/7/18 17:30	3.7	6.8	8.1	7.7	7.7	4.6	8.6	6.5	S	4.4
2012/7/18 17:40	3.7	6.8	8.1	7.7	7.7	4.6	8.6	6.5	S	3.7
2012/7/18 17:50	3.7	6.8	8.1	7.7	7.7	4.6	8.6	6.5	S	4.3
2012/7/18 18:00	3.7	6.8	8.1	7.8	7.7	4.6	8.6	6.5	S	5.1
2012/7/18 18:10	3.7	6.8	8.1	7.7	7.7	4.6	8.6	6.5	S	5.2
2012/7/18 18:20	3.7	6.8	8.1	7.7	7.7	4.6	8.6	6.5	S	5.1
2012/7/18 18:30	3.7	6.8	8.1	7.7	7.7	4.6	8.6	6.5	S	5.2
2012/7/18 18:40	3.7	6.8	8.1	7.7	7.7	4.6	8.6	6.5	S	4.9
2012/7/18 18:50	3.7	6.8	8.1	7.7	7.7	4.6	8.6	6.5	S	4.9
2012/7/18 19:00	3.7	6.8	8.1	7.7	7.7	4.6	8.6	6.5	S	3.9
2012/7/18 19:10	3.7	6.8	8.1	7.7	7.7	4.6	8.6	6.5	S	3.7
2012/7/18 19:20	3.7	6.8	8.1	7.7	7.7	4.6	8.6	6.5	S	3.1
2012/7/18 19:30	3.7	6.8	8.1	7.8	7.7	4.6	8.6	6.5	S	2.6
2012/7/18 19:40	3.7	6.8	8.1	7.7	7.7	4.6	8.6	6.5	SSW	2.2
2012/7/18 19:50	3.7	6.8	8.1	7.8	7.7	4.6	8.6	6.5	S	2.3
2012/7/18 20:00	3.7	6.8	8.1	7.7	7.7	4.6	8.6	6.5	SSW	2.3
2012/7/18 20:10	3.7	6.8	8.1	7.7	7.7	4.6	8.6	6.5	S	2.0
2012/7/18 20:20	3.7	6.8	8.1	7.7	7.7	4.6	8.6	6.5	SSW	2.4
2012/7/18 20:30	3.7	6.8	8.1	7.8	7.7	4.6	8.6	6.5	S	2.3
2012/7/18 20:40	3.7	6.8	8.1	7.7	7.7	4.6	8.6	6.5	S	2.5
2012/7/18 20:50	3.7	6.8	8.1	7.7	7.7	4.6	8.6	6.5	S	2.3
2012/7/18 21:00	3.7	6.8	8.1	7.7	7.7	4.6	8.6	6.5	S	2.9
2012/7/18 21:10	3.7	6.8	8.1	7.7	7.7	4.6	8.6	6.5	S	2.3
2012/7/18 21:20	3.7	6.8	8.1	7.8	7.7	4.6	8.6	6.5	S	2.5
2012/7/18 21:30	3.7	6.8	8.1	7.7	7.7	4.6	8.6	6.5	SSW	3.0
2012/7/18 21:40	3.7	6.8	8.1	7.7	7.7	4.6	8.6	6.5	SW	3.5
2012/7/18 21:50	3.7	6.8	8.1	7.7	7.7	4.6	8.6	6.5	WSW	3.9
2012/7/18 22:00	3.7	6.8	8.1	7.7	7.7	4.6	8.6	6.5	WSW	2.7
2012/7/18 22:10	3.7	6.8	8.1	7.7	7.7	4.6	8.6	6.5	WSW	2.3
2012/7/18 22:20	3.7	6.8	8.1	7.7	7.7	4.6	8.6	6.5	W	1.1
2012/7/18 22:30	3.7	6.8	8.1	7.7	7.7	4.6	8.6	6.5	WNW	2.1
2012/7/18 22:40	3.7	6.8	8.1	7.7	7.7	4.6	8.6	6.5	NW	2.7
2012/7/18 22:50	3.7	6.8	8.1	7.7	7.7	4.6	8.6	6.5	NW	3.1
2012/7/18 23:00	3.7	6.8	8.0	7.7	7.7	4.6	8.6	6.5	NW	3.6
2012/7/18 23:10	3.7	6.8	8.0	7.7	7.7	4.6	8.6	6.5	NW	3.8
2012/7/18 23:20	3.7	6.8	8.0	7.8	7.7	4.6	8.6	6.5	NW	3.0
2012/7/18 23:30	3.7	6.8	8.0	7.7	7.7	4.6	8.6	6.5	NNW	3.4
2012/7/18 23:40	3.7	6.8	8.0	7.7	7.7	4.6	8.6	6.5	NNW	4.0
2012/7/18 23:50	3.7	6.8	8.0	7.7	7.7	4.6	8.6	6.5	NNW	3.2
2012/7/19 0:00	3.7	6.8	8.0	7.7	7.7	4.6	8.6	6.5	NNW	4.2
2012/7/19 0:10	3.7	6.8	8.1	7.8	7.7	4.6	8.6	6.5	NNW	4.0
2012/7/19 0:20	3.7	6.8	8.1	7.8	7.7	4.6	8.6	6.5	NNW	3.5
2012/7/19 0:30	3.7	6.8	8.0	7.7	7.7	4.6	8.6	6.5	N	3.2
2012/7/19 0:40	3.7	6.8	8.0	7.8	7.7	4.6	8.6	6.5	N	2.9
2012/7/19 0:50	3.7	6.8	8.0	7.7	7.7	4.6	8.6	6.5	N	3.6
2012/7/19 1:00	3.7	6.8	8.0	7.7	7.7	4.6	8.6	6.5	N	3.9

福島第一原子力発電所 モニタリングポスト空間線量率($\mu\text{Sv/h}$)

6/14

測定日時	MP-1	MP-2	MP-3	MP-4	MP-5	MP-6	MP-7	MP-8	スタック(95m)	
									風向	風速(m/s)
2012/7/19 1:10	3.7	6.8	8.0	7.7	7.7	4.6	8.6	6.6	NNW	3.7
2012/7/19 1:20	3.7	6.8	8.0	7.8	7.7	4.6	8.6	6.5	NW	3.5
2012/7/19 1:30	3.7	6.8	8.0	7.7	7.7	4.6	8.6	6.5	NW	2.8
2012/7/19 1:40	3.7	6.8	8.0	7.7	7.7	4.6	8.6	6.5	WNW	3.0
2012/7/19 1:50	3.7	6.8	8.0	7.7	7.7	4.6	8.6	6.5	NW	3.1
2012/7/19 2:00	3.7	6.8	8.1	7.7	7.7	4.6	8.6	6.5	WNW	3.2
2012/7/19 2:10	3.7	6.8	8.1	7.7	7.7	4.6	8.6	6.5	NW	2.4
2012/7/19 2:20	3.7	6.6	8.0	7.7	7.7	4.6	8.6	6.5	WNW	3.6
2012/7/19 2:30	3.7	6.8	8.0	7.8	7.7	4.6	8.6	6.5	N	3.2
2012/7/19 2:40	3.7	6.8	8.0	7.7	7.7	4.6	8.6	6.5	NNE	4.0
2012/7/19 2:50	3.7	6.8	8.0	7.7	7.7	4.6	8.6	6.5	NNE	5.8
2012/7/19 3:00	3.7	6.8	8.0	7.7	7.7	4.6	8.6	6.5	N	6.0
2012/7/19 3:10	3.7	6.8	8.0	7.7	7.7	4.6	8.6	6.5	N	6.6
2012/7/19 3:20	3.7	6.8	8.0	7.7	7.7	4.6	8.6	6.5	N	6.3
2012/7/19 3:30	3.7	6.8	8.0	7.7	7.7	4.6	8.6	6.5	N	7.4
2012/7/19 3:40	3.7	6.8	8.0	7.7	7.7	4.6	8.6	6.5	N	7.1
2012/7/19 3:50	3.7	6.8	8.0	7.7	7.7	4.6	8.6	6.5	N	7.1
2012/7/19 4:00	3.7	6.8	8.0	7.7	7.7	4.6	8.6	6.6	N	6.7
2012/7/19 4:10	3.7	6.8	8.0	7.7	7.7	4.6	8.6	6.5	N	6.7
2012/7/19 4:20	3.7	6.8	8.0	7.7	7.7	4.6	8.6	6.5	N	6.0
2012/7/19 4:30	3.7	6.8	8.0	7.7	7.7	4.6	8.6	6.5	N	5.4
2012/7/19 4:40	3.7	6.8	8.0	7.7	7.7	4.6	8.6	6.5	NNW	4.4
2012/7/19 4:50	3.7	6.8	8.0	7.7	7.7	4.6	8.6	6.5	NNW	3.0
2012/7/19 5:00	3.7	6.8	8.0	7.7	7.7	4.6	8.6	6.5	WNW	3.3
2012/7/19 5:10	3.7	6.8	8.0	7.7	7.7	4.6	8.6	6.5	W	3.9
2012/7/19 5:20	3.7	6.8	8.0	7.7	7.7	4.6	8.6	6.5	WNW	3.8
2012/7/19 5:30	3.7	6.8	8.0	7.7	7.7	4.6	8.6	6.5	NW	3.8
2012/7/19 5:40	3.7	6.8	8.0	7.7	7.7	4.6	8.6	6.5	NNW	3.6
2012/7/19 5:50	3.7	6.8	8.0	7.7	7.7	4.6	8.6	6.5	N	3.2
2012/7/19 6:00	3.7	6.8	8.0	7.7	7.7	4.6	8.6	6.5	N	4.1
2012/7/19 6:10	3.7	6.8	8.0	7.7	7.7	4.6	8.6	6.5	NNE	4.2
2012/7/19 6:20	3.7	6.8	8.0	7.7	7.7	4.6	8.6	6.5	N	3.9
2012/7/19 6:30	3.7	6.8	8.0	7.7	7.7	4.6	8.6	6.5	NNE	3.6
2012/7/19 6:40	3.7	6.8	8.0	7.7	7.7	4.6	8.6	6.5	NNE	4.5
2012/7/19 6:50	3.7	6.8	8.0	7.7	7.7	4.6	8.6	6.5	NNE	4.6
2012/7/19 7:00	3.7	6.8	8.0	7.7	7.7	4.6	8.6	6.5	NNE	4.8
2012/7/19 7:10	3.7	6.8	8.0	7.7	7.7	4.6	8.6	6.5	NNE	4.8
2012/7/19 7:20	3.7	6.8	8.0	7.7	7.7	4.6	8.6	6.5	N	5.1
2012/7/19 7:30	3.7	6.8	8.0	7.7	7.7	4.6	8.6	6.5	NNE	4.8
2012/7/19 7:40	3.7	6.8	8.0	7.7	7.7	4.6	8.6	6.5	NNE	4.6
2012/7/19 7:50	3.7	6.8	8.0	7.7	7.7	4.6	8.6	6.5	NNE	5.1
2012/7/19 8:00	3.7	6.8	8.0	7.7	7.7	4.6	8.6	6.5	NNE	4.6
2012/7/19 8:10	3.7	6.8	8.1	7.7	7.7	4.6	8.6	6.5	NNE	4.9
2012/7/19 8:20	3.7	6.8	8.1	7.7	7.7	4.6	8.6	6.5	NNE	4.5
2012/7/19 8:30	3.7	6.8	8.1	7.8	7.7	4.6	8.6	6.5	NNE	6.1
2012/7/19 8:40	3.7	6.8	8.0	7.8	7.7	4.6	8.6	6.5	NNE	4.9
2012/7/19 8:50	3.7	6.8	8.1	7.8	7.7	4.6	8.6	6.5	NNE	6.7
2012/7/19 9:00	3.7	6.8	8.1	7.7	7.7	4.6	8.6	6.5	NE	5.5
2012/7/19 9:10	3.7	6.8	8.1	7.8	7.7	4.6	8.6	6.5	NNE	5.9
2012/7/19 9:20	3.7	6.8	8.1	7.8	7.7	4.6	8.6	6.5	NNE	6.1
2012/7/19 9:30	3.7	6.8	8.1	7.8	7.7	4.6	8.6	6.5	NNE	5.1
2012/7/19 9:40	3.7	6.8	8.1	7.7	7.7	4.6	8.6	6.5	NNE	4.9
2012/7/19 9:50	3.7	6.8	8.1	7.8	7.7	4.6	8.6	6.5	NNE	5.6
2012/7/19 10:00	3.7	6.8	8.1	7.7	7.7	4.6	8.6	6.5	NNE	4.8

7/4

福島第一原子力発電所 モニタリング結果(可搬型MP)

日時	事務本館南側線量率 (mSv/h)	正門線量率(μ Sv/h)	西門線量率(μ Sv/h)
2012/7/18 15:00	0.221	20	8
2012/7/18 15:30	0.221	20	7
2012/7/18 16:00	0.221	20	8
2012/7/18 16:30	0.221	20	8
2012/7/18 17:00	0.221	20	8
2012/7/18 17:30	0.221	20	8
2012/7/18 18:00	0.220	20	7
2012/7/18 18:30	0.220	20	7
2012/7/18 19:00	0.219	20	7
2012/7/18 19:30	0.220	20	7
2012/7/18 20:00	0.220	20	8
2012/7/18 20:30	0.220	20	8
2012/7/18 21:00	0.220	20	7
2012/7/18 21:30	0.220	20	7
2012/7/18 22:00	0.220	20	7
2012/7/18 22:30	0.222	20	7
2012/7/18 23:00	0.221	20	7
2012/7/18 23:30	0.221	20	7
2012/7/19 0:00	0.220	20	7
2012/7/19 0:30	0.221	20	7
2012/7/19 1:00	0.221	20	7
2012/7/19 1:30	0.221	20	7
2012/7/19 2:00	0.220	20	7
2012/7/19 2:30	0.221	20	7
2012/7/19 3:00	0.222	20	7
2012/7/19 3:30	0.222	20	7
2012/7/19 4:00	0.221	20	7
2012/7/19 4:30	0.222	20	7
2012/7/19 5:00	0.222	20	7
2012/7/19 5:30	0.221	20	7
2012/7/19 6:00	0.221	20	7
2012/7/19 6:30	0.221	20	7
2012/7/19 7:00	0.223	20	7
2012/7/19 7:30	0.222	20	7
2012/7/19 8:00	0.222	20	7
2012/7/19 8:30	0.222	20	7
2012/7/19 9:00	0.222	20	7
2012/7/19 9:30	0.220	20	7
2012/7/19 10:00	0.220	20	7

発電所敷地内における空气中放射性物質の核種分析結果

参考値

(データ集約: 7/19)

採取場所	福島第一 西門		福島第二 MP-1 (参考)				②炉規則告示濃度限度 (Bq/cm ³) (別表第2第四欄 放射線 業務従事者の呼吸する 空气中の濃度限度)
	①試料濃度 (Bq/cm ³)	倍率 (①/②)	①試料濃度 (Bq/cm ³)	倍率 (①/②)	①試料濃度 (Bq/cm ³)	倍率 (①/②)	
検出核種 (半減期)							
試料採取日時	平成24年7月18日 7時00分～12時00分		平成24年7月18日 9時43分～9時53分				
I-131 (約8日)	ND	-	ND	-			1E-03
Cs-134 (約2年)	ND	-	ND	-			2E-03
Cs-137 (約30年)	ND	-	ND	-			3E-03

※ 試料濃度は、揮発性と粒子状の合計値。

0.0E-0とは、 0.0×10^{-0} と同じ意味である。

その他の核種については評価中。

※ 二種類以上の核種がある場合は、それぞれの濃度限度に対する倍率の総和を1と比較する。

※ 本分析における放射能濃度の検出限界値を下回る場合は、「ND」と記載。

福島第一 西門における検出限界値は次の通り。

揮発性のI-131が約9E-8Bq/cm³、Cs-134が約2E-7Bq/cm³、Cs-137が約3E-7Bq/cm³。

粒子状のI-131が約5E-8Bq/cm³、Cs-134が約1E-7Bq/cm³、Cs-137が約1E-7Bq/cm³。

福島第二 MP-1における検出限界値は次の通り。

揮発性のI-131が約2E-6Bq/cm³、Cs-134が約2E-6Bq/cm³、Cs-137が約2E-6Bq/cm³。

粒子状のI-131が約7E-7Bq/cm³、Cs-134が約8E-7Bq/cm³、Cs-137が約9E-7Bq/cm³。

8/14

海水核種分析結果<沿岸 福島第一原子力発電所>

参考値

<データ集約：7/19>

採取場所	福島第一 5,6号機放水口北側 (5,6号機放水口から北側に約30m地点)		福島第一 南放水口付近 (1~4号機放水口から南側に約330m地点)		②炉規則告示濃度限度 (Bq/L) (別表第2第六欄 周辺監視区域外の 水中の濃度限度)
	①試料濃度 (Bq/L)	倍率 (①/②)	①試料濃度 (Bq/L)	倍率 (①/②)	
試料採取日時刻	平成24年7月18日 7時40分		平成24年7月18日 7時35分		
検出核種 (半減期)					
I-131 (約8日)	ND	-	ND	-	40
Cs-134 (約2年)	1.5	0.03	ND	-	60
Cs-137 (約30年)	2.3	0.03	ND	-	90

※ 炉規則告示濃度は、「Bq/cm³」の表記を「Bq/L」に換算した値

※ その他の核種については評価中。

※ 二種類以上の核種がある場合は、それぞれの濃度限度に対する倍率の総和を1と比較する。

※ 本分析における放射能濃度の検出限界値 (I-131が約0.46Bq/L、Cs-134が約1.1Bq/L、Cs-137が約1.4Bq/L) を下回る場合は、「ND」と記載。ただし、検出限界値は検出器や試料性状により異なるため、この値以下でも検出される場合もある。

2/14

参考値

福島第一 港湾内 海水核種分析結果<(1/3)>

(データ集約: 7/19)

採取場所	福島第一 物揚場前海水				福島第一 1~4号機 取水口内北側海水				福島第一 1号機スクリーン海水 (シルトフェンス外側)		福島第一 1号機スクリーン海水 (シルトフェンス内側)		②伊規則告示 濃度限度 (Bq/L) (別表第2第六類 周辺監視区域外の 水中の濃度限度)
	試料採取日時	平成24年7月18日 6時47分		対象外		平成24年7月18日 6時55分		対象外		平成24年7月18日 7時02分		平成24年7月18日 7時02分	
検出核種 (半減期)	①試料濃度 (Bq/L)	倍率 (①/②)	①試料濃度 (Bq/L)	倍率 (①/②)	①試料濃度 (Bq/L)	倍率 (①/②)	①試料濃度 (Bq/L)	倍率 (①/②)	①試料濃度 (Bq/L)	倍率 (①/②)	①試料濃度 (Bq/L)	倍率 (①/②)	
I-131 (約8日)	ND	-	-	-	ND	-	-	-	ND	-	ND	-	40
Cs-134 (約2年)	7.5	0.13	-	-	3.7	0.06	-	-	5.3	0.09	5.9	0.10	60
Cs-137 (約30年)	14	0.16	-	-	6.7	0.07	-	-	10	0.11	7.7	0.09	90

- ※ 伊規則告示濃度は、「Bq/cm²」の表記を「Bq/L」に換算した値
- ※ その他の核種については評価中。
- ※ 二種類以上の核種がある場合は、それぞれの濃度限度に対する倍率の総和を1と比較する。
- ※ 本分析における放射能濃度の検出限界値 (I-131が約1Bq/L) を下回る場合は、「ND」と記載。
ただし、検出限界値は検出器や試料性状により異なるため、この値以下でも検出される場合もある。

10/14

参考値

福島第一 港湾内 海水核種分析結果<2/3>

(データ集約: 7/19)

採取場所	福島第一 2号機スクリーン海水 (シルトフェンス外側)		福島第一 2号機スクリーン海水 (シルトフェンス内側)		福島第一 3号機スクリーン海水 (シルトフェンス外側)		福島第一 3号機スクリーン海水 (シルトフェンス内側)		福島第一 4号機スクリーン海水 (シルトフェンス外側)		福島第一 4号機スクリーン海水 (シルトフェンス内側)		②炉規則告示 濃度限度 (Bq/L) (別表第2第六欄 周辺監視区域外の 水中の濃度限度)
	試料採取日時刻	平成24年7月18日 7時09分		平成24年7月18日 7時09分		平成24年7月18日 7時15分		平成24年7月18日 7時15分		平成24年7月18日 7時20分		平成24年7月18日 7時20分	
検出核種 (半減期)	①試料濃度 (Bq/L)	倍率 (①/②)	①試料濃度 (Bq/L)	倍率 (①/②)	①試料濃度 (Bq/L)	倍率 (①/②)	①試料濃度 (Bq/L)	倍率 (①/②)	①試料濃度 (Bq/L)	倍率 (①/②)	①試料濃度 (Bq/L)	倍率 (①/②)	
I-131 (約8日)	ND	-	ND	-	ND	-	ND	-	ND	-	ND	-	40
Cs-134 (約2年)	2.7	0.05	7.7	0.13	9.2	0.15	ND	-	ND	-	33	0.55	60
Cs-137 (約30年)	3.3	0.04	15	0.17	14	0.16	27	0.30	44	0.49	44	0.49	90

- ※ 炉規則告示濃度は、「Bq/cm³」の表記を「Bq/L」に換算した値
- ※ その他の核種については評価中。
- ※ 二種類以上の核種がある場合は、それぞれの濃度限度に対する倍率の総和を1と比較する。
- ※ 本分析における放射能濃度の検出限界値 (I-131が約10Bq/L、Cs-134が約18Bq/L)を下回る場合は、「ND」と記載。
ただし、検出限界値は検出器や試料性状により異なるため、この値以下でも検出される場合もある。

1/4

参考値

福島第一 港湾内 海水核種分析結果<3/3>

(データ集数: 7/19)

採取場所	福島第一 1~4号機 取水口内南側海水		福島第一 港湾口		福島第一 6号機 取水口前海水		/		/		/		②新規制告示 濃度限度 (Bq/L) (別表第2第六欄 周辺監視区域外の 水中の濃度限度)
	①試料濃度 (Bq/L)	倍率 (①/②)	①試料濃度 (Bq/L)	倍率 (①/②)	①試料濃度 (Bq/L)	倍率 (①/②)	①試料濃度 (Bq/L)	倍率 (①/②)	①試料濃度 (Bq/L)	倍率 (①/②)	②試料濃度 (Bq/L)	倍率 (①/②)	
採取時刻	平成24年7月18日 7時25分		対象外		対象外		/		/		/		
検出核種 (半減期)													
I-131 (約8日)	ND	-	-	-	-	-	/	/	/	/	/	/	40
Cs-134 (約2年)	41	0.68	-	-	-	-	/	/	/	/	/	/	80
Cs-137 (約30年)	63	0.70	-	-	-	-	/	/	/	/	/	/	90

※ 新規制告示濃度は、「Bq/cm³」の表記を「Bq/L」に換算した値
 ※ その他の核種については野値中。
 ※ 二種類以上の核種がある場合は、それぞれの濃度限度に対する倍率の総和を1と比較する。
 ※ 本分析における放射能濃度の検出限界値 (I-131が約2Bq/L) を下回る場合は、「ND」と記載。
 ※ ただし、検出限界値は検出器や試料性状により異なるため、この値以下でも検出される場合もある。

12/14

サブドレン等核種分析結果

参考値

(データ集約: 7/19)

採取場所	福島第一 1号機 サブドレン	福島第一 2号機 サブドレン	福島第一 3号機 サブドレン	福島第一 4号機 サブドレン	福島第一 5号機 サブドレン	福島第一 6号機 サブドレン	福島第一 構内深井戸
試料採取日時刻	平成24年7月18日 8時39分	平成24年7月18日 8時43分	平成24年7月18日 8時47分	平成24年7月18日 8時51分	対象外	対象外	平成24年7月18日 8時05分
検出核種 (半減期)	試料濃度 (Bq/cm ³)						
I-131 (約8日)	ND	ND	ND	ND	-	-	ND
Cs-134 (約2年)	1.1E-01	3.9E-01	ND	ND	-	-	ND
Cs-137 (約30年)	1.9E-01	6.5E-01	ND	ND	-	-	ND

※ 〇.〇E-〇とは、〇.〇×10^{-〇}と同じ意味である。

※ その他の核種については評価中。

※ 本分析における放射能濃度の検出限界値 (I-131が約2E-2Bq/cm³、Cs-134が約2E-2Bq/cm³、Cs-137が約2E-2Bq/cm³) を下回る場合は、「ND」と記載。ただし、検出限界値は検出器や試料性状により異なるため、この値以下でも検出される場合もある。

13/14

中核廃棄物処理施設周辺 サブドレン水域分析結果

平成24年7月19日

I-131 (Bq/cm³)

測定 場所	移送後																	
	7/1	7/2	7/3	7/4	7/5	7/6	7/7	7/8	7/9	7/10	7/11	7/12	7/13	7/14	7/15	7/16	7/17	7/18
①	ND	ND	ND	ND	ND	ND	ND	ND	ND	ND	ND	ND	ND	ND	ND	ND	ND	ND
②	ND	ND	ND	ND	ND	ND	ND	ND	ND	ND	ND	ND	ND	ND	ND	ND	ND	ND
③	ND	ND	ND	ND	ND	ND	ND	ND	ND	ND	ND	ND	ND	ND	ND	ND	ND	ND
④	-	-	-	-	-	-	-	-	-	-	-	-	-	-	-	-	-	-
⑤	ND	ND	ND	ND	ND	ND	ND	ND	ND	ND	ND	ND	ND	ND	ND	ND	ND	ND
⑥	-	ND	-	-	-	-	-	-	ND	-	-	-	-	-	-	-	-	-
⑦	ND	ND	ND	ND	ND	ND	ND	ND	ND	ND	ND	ND	ND	ND	ND	ND	ND	ND
⑧	ND	ND	ND	ND	ND	ND	ND	ND	ND	ND	ND	ND	ND	ND	ND	ND	ND	ND
⑨	ND	ND	ND	ND	ND	ND	ND	ND	ND	ND	ND	ND	ND	ND	ND	ND	ND	ND

Cs-134 (Bq/cm³)

測定 場所	移送後																	
	7/1	7/2	7/3	7/4	7/5	7/6	7/7	7/8	7/9	7/10	7/11	7/12	7/13	7/14	7/15	7/16	7/17	7/18
①	ND	ND	0.021	ND	ND	ND	ND	ND	ND	ND	ND	ND	ND	ND	ND	ND	ND	ND
②	ND	ND	ND	ND	ND	ND	ND	ND	ND	ND	ND	ND	ND	ND	ND	ND	ND	ND
③	ND	ND	ND	ND	ND	ND	ND	ND	ND	ND	ND	ND	ND	ND	ND	ND	ND	ND
④	-	-	-	-	-	-	-	-	-	-	-	-	-	-	-	-	-	-
⑤	ND	ND	ND	ND	ND	ND	ND	ND	ND	ND	ND	ND	ND	ND	ND	ND	ND	ND
⑥	-	ND	-	-	-	-	-	-	ND	-	-	-	-	-	-	ND	-	-
⑦	0.12	0.13	0.12	0.12	0.12	0.12	0.13	0.18	0.31	0.35	0.16	0.16	0.13	0.14	0.14	0.1	0.13	0.1
⑧	ND	0.032	ND	0.021	ND	ND	ND	ND	0.021	ND	ND	0.022	ND	ND	ND	ND	ND	ND
⑨	ND	ND	ND	ND	ND	ND	ND	ND	ND	ND	ND	ND	ND	ND	ND	ND	ND	ND

Cs-137 (Bq/cm³)

測定 場所	移送後																	
	7/1	7/2	7/3	7/4	7/5	7/6	7/7	7/8	7/9	7/10	7/11	7/12	7/13	7/14	7/15	7/16	7/17	7/18
①	ND	ND	0.025	ND	ND	ND	ND	ND	ND	ND	ND	ND	ND	ND	ND	ND	ND	ND
②	ND	ND	ND	ND	ND	ND	ND	ND	ND	ND	ND	ND	ND	ND	ND	ND	ND	ND
③	ND	ND	ND	ND	ND	ND	ND	ND	ND	ND	ND	ND	ND	ND	ND	ND	ND	ND
④	-	-	-	-	-	-	-	-	-	-	-	-	-	-	-	-	-	-
⑤	ND	ND	ND	ND	ND	ND	ND	ND	ND	ND	ND	ND	ND	ND	ND	ND	ND	ND
⑥	-	ND	-	-	-	-	-	-	ND	-	-	-	-	-	-	ND	-	-
⑦	0.15	0.2	0.16	0.16	0.19	0.17	0.2	0.28	0.41	0.28	0.27	0.21	0.21	0.2	0.2	0.16	0.15	0.18
⑧	0.034	0.041	0.039	0.045	0.051	0.034	0.037	0.024	ND	ND	0.024	ND	0.027	ND	0.031	0.025	ND	ND
⑨	ND	ND	ND	ND	ND	ND	ND	ND	ND	ND	ND	ND	ND	ND	ND	ND	ND	ND

※「-」はサンプリング・測定を実施していないことを示す。

※⑥は④が採取不可となったため、地下水流の上流側として選定し、週1回程度の頻度で測定。(H23 4/29~)

※⑦は地下水流の下流側であることから、追加で測定。(H23 5/26~)

※⑧を追加で測定。(H23 5/30~)

※⑨を追加で測定。(H23 8/2~)

※本分析における放射能濃度の検出限界値 (I-131が約0.01Bq/cm³、Cs-134が約0.02Bq/cm³、Cs-137が約0.028Bq/cm³)

を下回る場合は、「ND」と記載。(H24 7/18)

ただし、検出限界値は検出器や試料性状により異なるため、この値以下でも検出される場合もある。

<測定箇所>

- ①1号1/8建屋南東
- ②プロセス主建屋北東
- ③プロセス主建屋南東
- ④プロセス主建屋南西
- ⑤焼却体廃棄物減容処理建屋南
- ⑥サイトハルカ建屋南西
- ⑦焼却工作棟西 西側
- ⑧焼却体廃棄物減容処理建屋北
- ⑨サイトハルカ建屋南東

14/14

7/19 11:34 受

様式8-1(1/2)

応急処置の概要 (原子炉施設)

経済産業大臣
福島県知事
大熊町長
双葉町長

殿

(第25条-1145報)

第25条報告

原子力災害対策特別措置法第25条第2項に基づき、応急措置の概要を以下のとおり報告します。

発信日時	平成24年 7月19日 11時27分	送信者	東京電力(株) 福島第一原子力発電所 原子力防災管理者 高橋 毅 連絡先: 0240-30-9301
受信日時	平成 年 月 日 時 分	受信者	

1. 事故件名 : 非常用炉心冷却装置注水不能
(原災法政令第8条第4項第4号, 省令第21条第1項ロ)

2. 事故発生場所 : 福島第一原子力発電所

3. 事故発生日時 : 平成23年3月11日 16時36分

4. 発生事象と対応の概要

第25条-1141報でお知らせしたとおり、1号機使用済燃料プール代替冷却システムについては10時47分に冷却を停止しました。停止時間は約2時間程度の予定で、停止時の1号機使用済燃料プール温度は約27.5℃、停止期間中の温度上昇は1時間あたり約0.1℃程度と評価しており、使用済燃料プール温度の管理上は問題ありません

5. 緊急時対策本部その他の事項の概要

なし

7/19 13:41 受

様式 8-1 (1/2)

応急処置の概要 (原子炉施設)

(第25条-1146報)

経済産業大臣
福島県知事
大熊町長
双葉町長 殿

第25条報告

原子力災害対策特別措置法第25条第2項に基づき、応急措置の概要を以下のとおり報告します。

発信日時	平成24年 7月19日 13時15分	送信者	東京電力(株) 福島第一原子力発電所 原子力防災管理者 高橋 毅 連絡先: 0240-30-9301
受信日時	平成 年 月 日 時 分	受信者	

- 事故件名 : 非常用炉心冷却装置注水不能
(原災法政令第6条第4項第4号, 省令第21条第1項ロ)
- 事故発生場所 : 福島第一原子力発電所
- 事故発生日時 : 平成23年3月11日 16時36分
- 発生事象と対応の概要

第25条-1145報でお知らせしたとおり、1号機使用済燃料プール冷却設備は、UPS(無停電電源装置)関連の点検が終了したことから、本日12時53分に再起動しました(停止時水温約27.5℃→水温約28.0℃)。

5. 緊急時対策本部その他の事項の概要

なし

7/19 16:34 受

様式 8-1 (1/2)

応急処置の概要 (原子炉施設)

(第25条-11.47報)

経済産業大臣
福島県知事
大熊町長
双葉町長 殿

第25条報告

原子力災害対策特別措置法第25条第2項に基づき、応急措置の概要を以下のとおり報告します。

発信日時	平成24年 7月19日 16時31分	送信者	東京電力(株) 福島第一原子力発電所 原子力防災管理者 高橋 毅 連絡先: 0240-30-9301
受信日時	平成 年 月 日 時 分	受信者	

1. 事故件名 : 非常用炉心冷却装置注水不能
(原災法政令第5条第4項第4号, 省令第21条第1項ロ)

2. 事故発生場所 : 福島第一原子力発電所

3. 事故発生日時 : 平成23年3月11日 16時36分

4. 発生事象と対応の概要

プラント状況(7月19日11時00分現在)、発電所敷地内におけるモニタリング結果(7月19日16時00分現在)を報告します。

3号機タービン建屋地下滞留水の集中廃棄物処理施設高温焼却炉建屋への移送については11時00分にパトロールを実施し、異常のないことを確認しました。

第25条-675報他でお知らせした1~4号機側南放水口付近の海水サンプリング結果に関して、7月19日7時05分に採取した海水の測定結果を報告します。(添付参照)

5. 緊急時対策本部その他の事項の概要

なし

福島第一原子力発電所 プラント関連パラメータ

2012年7月19日 11:00 現在

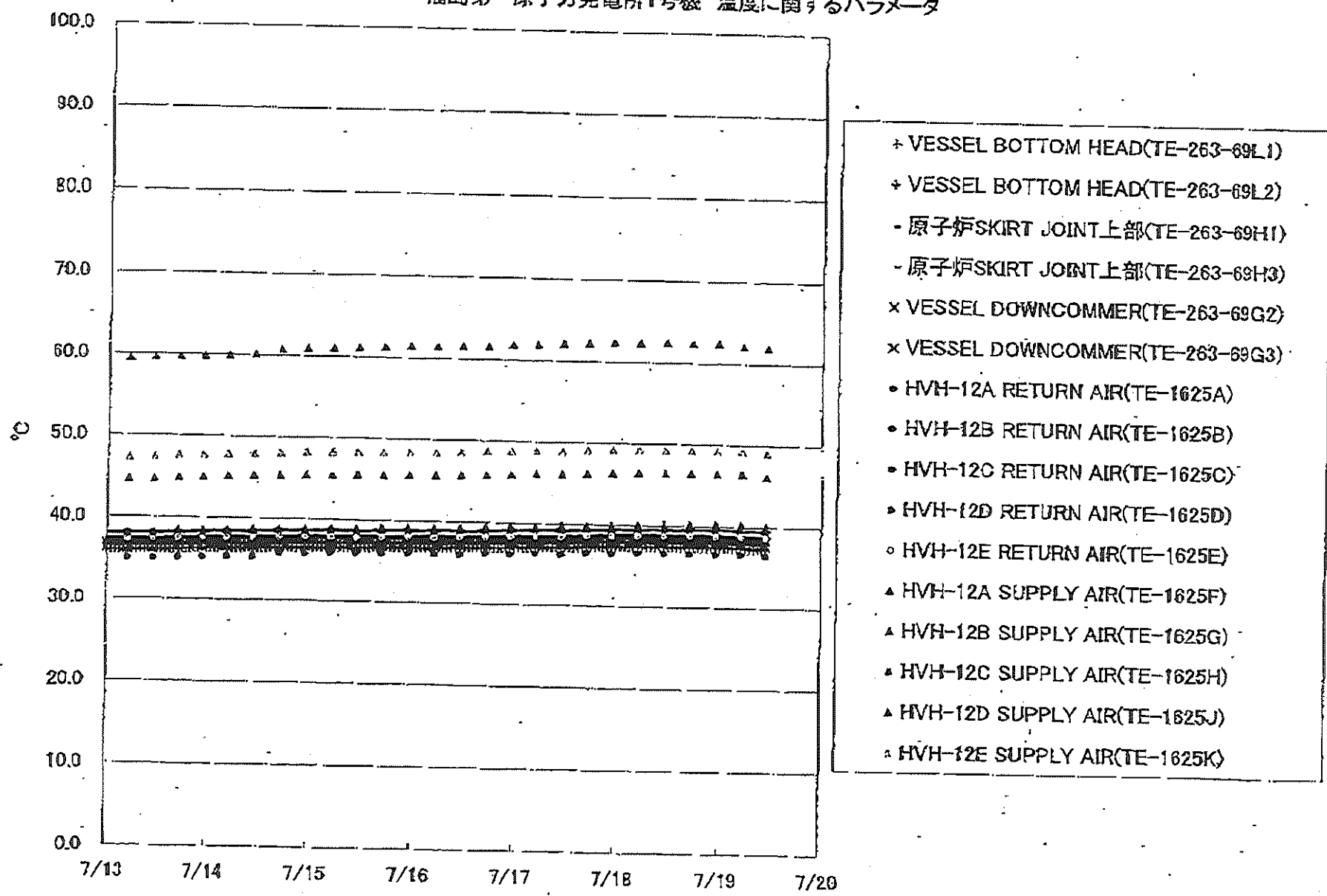
【注】計測値については、地温やその他の環境温度の影響を避けて、通常の使用時は定位置で計測しているものもあり、正しく測定されていない可能性がある計測値も存在している。プラントの状況を把握するために、このような計測の不確かさも含められたうえで、監視の計測値から得られる情報を活用して変化の傾向にも着目して監視している。

号楼	1号楼	2号楼	3号楼	4号楼
原子炉注水状況	給水系: 3.5m ³ /h CS系: 2.0m ³ /h (7/19 11:00 現在)	給水系: 3.0m ³ /h CS系: 5.8m ³ /h (7/19 11:00 現在)	給水系: 3.3m ³ /h CS系: 5.1m ³ /h (7/19 11:00 現在)	
原子炉圧力容器 底部温度	VESSEL BOTTOM HEAD (TE-263-69L1) : 38.1℃ 原子炉 SKIRT JOINT 上部 (TE-263-69H1) : 38.8℃ VESSEL DOWN COMMER (TE-263-69G2) : 37.6℃ (7/19 11:00 現在)	VESSEL WALL ABOVE BOTTOM HEAD (TE-2-3-69H3) : 49.8℃ VESSEL BOTTOM ABOVE SKIRT JOI (TE-2-3-69F2) : 50.7℃ (7/19 11:00 現在)	RPV下部ヘッド温度 (TE-2-3-69L1) : 49.5℃ スガートジャンクション上部温度 (TE-2-3-69F1) : 48.4℃ RPV底部ヘッド上部温度 (TE-2-3-69H1) : 37.1℃ (7/19 11:00 現在)	
原子炉格納容器 内温度	HVH-12A RETURN AIR (TE-1625A) : 39.4℃ HVH-12A SUPPLY AIR (TE-1625F) : 37.6℃ (7/19 11:00 現在)	RETURN AIR DRYWELL COOLER (TE-16-114B) : 50.8℃ SUPPLY AIR D/W COOLER HVH2-16B (TE-16-114G#1) : 49.2℃ (7/19 11:00 現在)	格納容器空冷機戻り空気温度 (TE-16-114A) : 44.7℃ 格納容器空冷機供給空気温度 (TE-16-114F#1) : 45.3℃ (7/19 11:00 現在)	
原子炉格納容器 圧力	106.3kPa abs (7/19 11:00 現在)	5.26kPa g (7/19 11:00 現在)	0.23kPa g (7/19 11:00 現在)	
空素封入流量 ※5	RPV: 12.94Nm ³ /h PCV: 20.33Nm ³ /h (7/19 11:00 現在)	RPV: 16.70Nm ³ /h PCV: 5.21Nm ³ /h (7/19 11:00 現在)	RPV: 16.63Nm ³ /h PCV: 0Nm ³ /h (7/19 11:00 現在)	
原子炉格納容器 ガス管理システム 排気流量	26.20m ³ /h (7/19 11:00 現在)	24.75Nm ³ /h (7/19 11:00 現在)	25.6Nm ³ /h (7/19 11:00 現在)	
原子炉格納容器 水素濃度 ※3	A系: 0.06vol% B系: 0.06vol% (7/19 11:00 現在)	A系: 0.10vol% B系: 0.10vol% (7/19 11:00 現在)	A系: 0.24vol% B系: 0.23vol% (7/19 11:00 現在)	
原子炉格納容器 放射能濃度 (Xe135) ※4	A系: 指示値 2.19E-03 検出限界値 1.19E-03 Ba/cm ³ B系: 指示値 1.95E-03 検出限界値 1.45E-03 Ba/cm ³ (7/19 11:00 現在)	A系: 指示値 ND 検出限界値 2.4E-01 Ba/cm ³ B系: 指示値 ND 検出限界値 2.3E-01 Ba/cm ³ (7/19 11:00 現在)	A系: 指示値 ND 検出限界値 3.4E-01 Ba/cm ³ B系: 指示値 ND 検出限界値 3.4E-01 Ba/cm ³ (7/19 11:00 現在)	
使用済燃料プール 水温度	27.5℃ (7/19 5:00 現在) ※9	28.8℃ (7/19 11:00 現在)	27.4℃ (7/19 11:00 現在)	35℃ (7/19 11:00 現在)
FPC 冷却水カサ 水位	2.48m (7/19 5:00 現在) ※9	3.02m (7/19 11:00 現在)	5.42m (7/19 11:00 現在)	28.79×100cm ※6 (7/19 11:00 現在)

【注】計測値に関する説明
 ※1: 計測不良
 ※2: 検出限界値を超過している(格納容器の空気が検出されたとの計測不良と判断するに当たり、指示値の推移を確認している計測)
 ※3: 指示値がマイナスの場合は0.0vol%と記載する。(水素濃度が極めて低い場合は、計測精度によりマイナスと表示される場合があるため)
 ※4: 指示値が検出限界値未満の場合はNDと記載する。
 ※5: 使用済燃料の温度・圧力で調整した値を記載する。
 ※6: 本機計測器中のみ。板検計器による気体濃度を記載
 ※7: 7/19 5:00現在の1号機原子炉格納容器ガス管理システム排気流量について次の通り訂正する。 検26.50m³/h → 検26.20m³/h
 ※8: 1号機原子炉格納容器水素濃度A系およびB系の単位について表記を明確化する。 10vol% → 100%
 ※9: 1号機使用済燃料プール代温冷却システム停止中のため、1号機使用済燃料プール温度とFPCスキマワー・ジャンクション温度は最近のデータで代替。なお、使用済燃料プールの温度上昇率は0.1℃/hを越えていない。

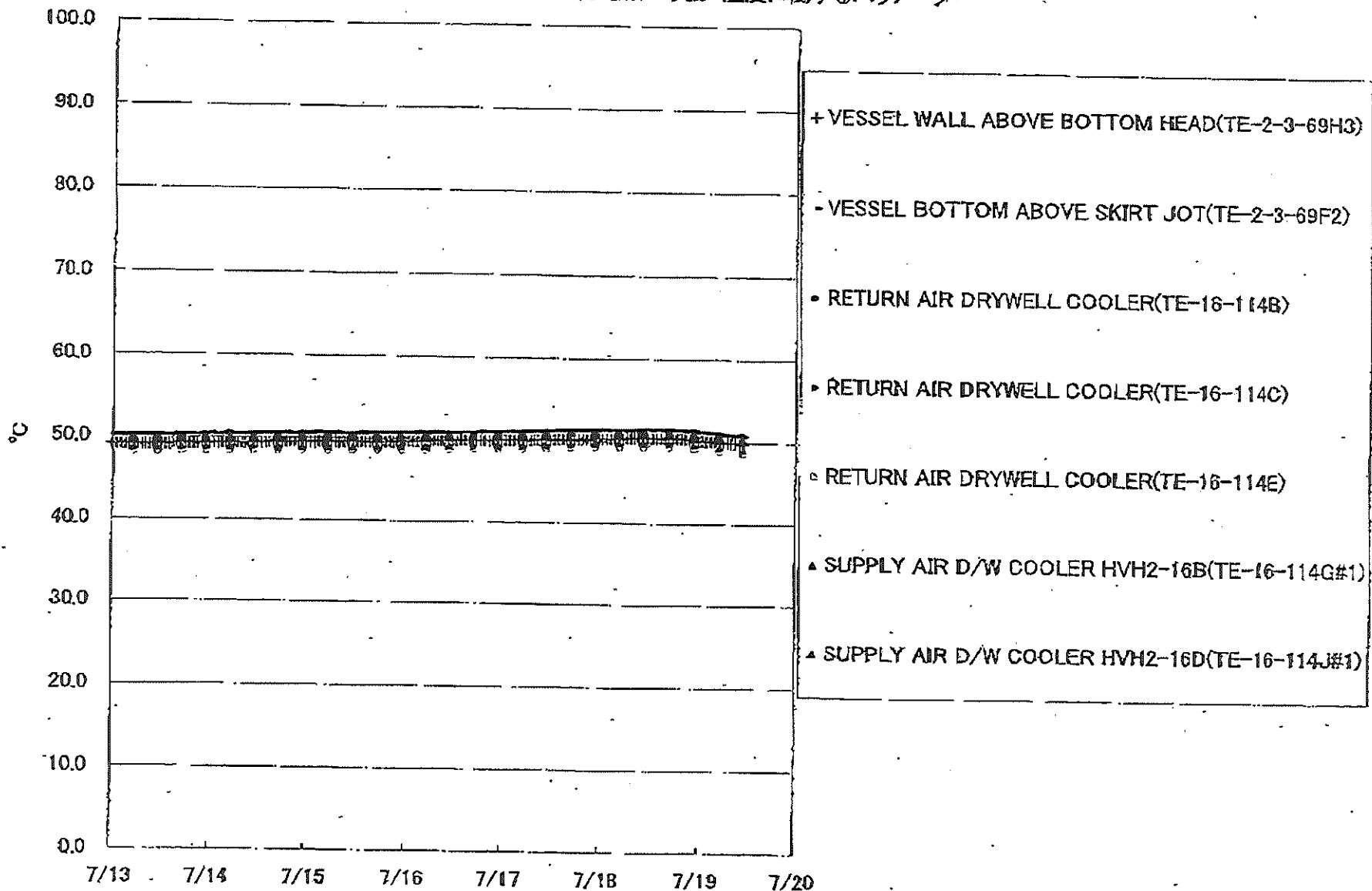
2/9

福島第一原子力発電所1号機 温度に関するパラメータ



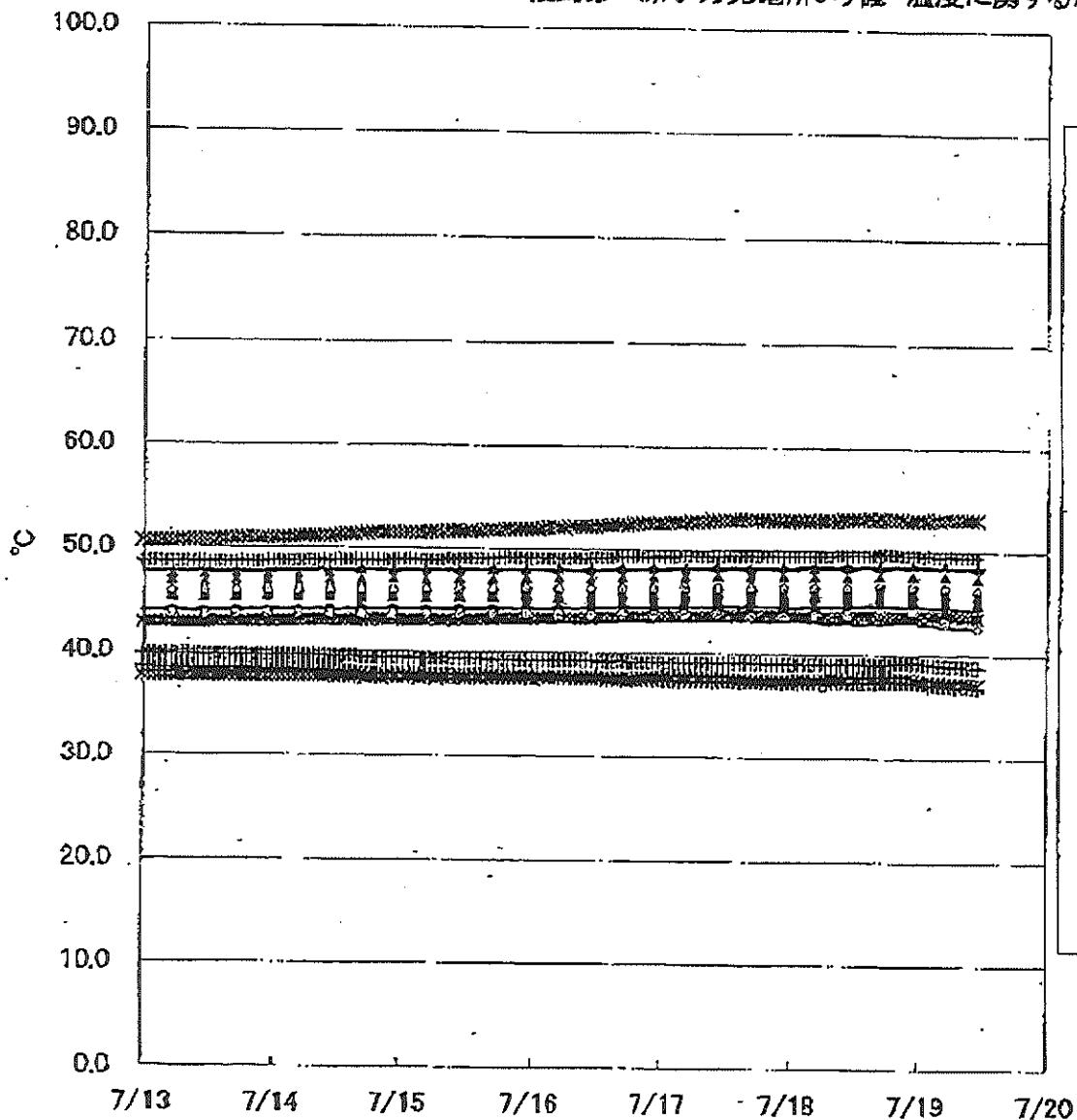
3/9

福島第一原子力発電所2号機 温度に関するパラメータ



4/9

福島第一原子力発電所3号機 温度に関するパラメータ



- ✦ RPV下部ヘッド温度(TE-2-3-69L1)
- + RPV下部ヘッド温度(TE-2-3-69L2)
- + RPV下部ヘッド温度(TE-2-3-69L3)
- スカートジャンクション上部温度(TE-2-3-69F1)
- スカートジャンクション上部温度(TE-2-3-69F2)
- スカートジャンクション上部温度(TE-2-3-69F3)
- × RPV底部ヘッド上部温度(TE-2-3-69H1)
- × RPV底部ヘッド上部温度(TE-2-3-69H2)
- × RPV底部ヘッド上部温度(TE-2-3-69H3)
- 格納容器空調機戻り空気温度(TE-16-114A)
- 格納容器空調機戻り空気温度(TE-16-114B)
- 格納容器空調機戻り空気温度(TE-16-114C)
- 格納容器空調機戻り空気温度(TE-16-114D)
- 格納容器空調機戻り空気温度(TE-16-114E)
- ▲ 格納容器空調機供給空気温度(TE-16-114F#1)
- ▲ 格納容器空調機供給空気温度(TE-16-114G#1)
- ▲ 格納容器空調機供給空気温度(TE-16-114H#1)
- ▲ 格納容器空調機供給空気温度(TE-16-114J#2)
- ◊ 格納容器空調機供給空気温度(TE-16-114K#1)

5/9

6/9

場所	日時	線量率 ($\mu\text{Sv/h}$)	中性子線量 率	天候	風向	風速 (m/e)
西門	2012/7/19 9:00	7.7	<0.01	晴れ	NNE	4.1
西門	2012/7/19 9:10	7.6	<0.01	晴れ	NNE	4.0
西門	2012/7/19 9:20	7.7	<0.01	晴れ	NNE	3.7
西門	2012/7/19 9:30	7.7	<0.01	晴れ	NNE	3.5
西門	2012/7/19 9:40	7.7	<0.01	晴れ	NE	3.4
西門	2012/7/19 9:50	7.6	<0.01	晴れ	NNE	4.1
西門	2012/7/19 10:00	7.7	<0.01	晴れ	NNE	3.2
西門	2012/7/19 10:10	7.7	<0.01	晴れ	NNE	3.3
西門	2012/7/19 10:20	7.5	<0.01	晴れ	NE	3.7
西門	2012/7/19 10:30	7.7	<0.01	晴れ	NNE	3.4
西門	2012/7/19 10:40	7.7	<0.01	晴れ	NNE	3.4
西門	2012/7/19 10:50	7.7	<0.01	晴れ	NNE	4.1
西門	2012/7/19 11:00	7.7	<0.01	晴れ	NNE	3.8
西門	2012/7/19 11:10	7.7	<0.01	晴れ	NE	3.8
西門	2012/7/19 11:20	7.7	<0.01	晴れ	NE	3.8
西門	2012/7/19 11:30	7.6	<0.01	晴れ	NNE	3.1
西門	2012/7/19 11:40	7.6	<0.01	晴れ	NNE	3.7
西門	2012/7/19 11:50	7.8	<0.01	晴れ	NNE	3.8
西門	2012/7/19 12:00	7.8	<0.01	晴れ	NNE	3.5
西門	2012/7/19 12:10	7.8	<0.01	曇り	NNE	3.7
西門	2012/7/19 12:20	7.8	<0.01	曇り	NNE	3.5
西門	2012/7/19 12:30	7.8	<0.01	曇り	NE	3.3
西門	2012/7/19 12:40	7.7	<0.01	曇り	NNE	3.1
西門	2012/7/19 12:50	7.7	<0.01	曇り	NNE	3.4
西門	2012/7/19 13:00	7.7	<0.01	曇り	NE	3.6
西門	2012/7/19 13:10	7.7	<0.01	曇り	NE	3.2
西門	2012/7/19 13:20	7.7	<0.01	曇り	NE	3.3
西門	2012/7/19 13:30	7.8	<0.01	曇り	NNE	3.1
西門	2012/7/19 13:40	7.8	<0.01	曇り	NNE	3.6
西門	2012/7/19 13:50	7.8	<0.01	曇り	NNE	3.7
西門	2012/7/19 14:00	7.8	<0.01	曇り	NNE	3.1
西門	2012/7/19 14:10	7.8	<0.01	曇り	NNE	3.3
西門	2012/7/19 14:20	7.8	<0.01	曇り	NE	3.5
西門	2012/7/19 14:30	7.8	<0.01	曇り	NNE	3.2
西門	2012/7/19 14:40	7.8	<0.01	曇り	NNE	9.5
西門	2012/7/19 14:50	7.8	<0.01	曇り	NNE	3.6
西門	2012/7/19 15:00	7.8	<0.01	曇り	NE	3.3
西門	2012/7/19 15:10	7.8	<0.01	曇り	NE	2.9
西門	2012/7/19 15:20	7.8	<0.01	曇り	NE	2.9
西門	2012/7/19 15:30	7.8	<0.01	曇り	NE	3.3
西門	2012/7/19 15:40	7.8	<0.01	曇り	NNE	3.7
西門	2012/7/19 15:50	7.8	<0.01	曇り	NNE	3.0
西門	2012/7/19 16:00	7.8	<0.01	曇り	NE	2.6

福島第一原子力発電所 モニタリングポスト空間線量率($\mu\text{Sv/h}$)

7/9

測定日時	MP-1	MP-2	MP-3	MP-4	MP-5	MP-6	MP-7	MP-8	スタック(95m)	
									風向	風速(m/s)
2012/7/19 9:00	3.7	6.8	8.1	7.7	7.7	4.6	8.6	6.5	NE	5.5
2012/7/19 9:10	3.7	6.8	8.1	7.8	7.7	4.6	8.6	6.5	NNE	5.8
2012/7/19 9:20	3.7	6.8	8.1	7.8	7.7	4.6	8.6	6.5	NNE	6.1
2012/7/19 9:30	3.7	6.8	8.1	7.8	7.7	4.6	8.6	6.5	NNE	5.1
2012/7/19 9:40	3.7	6.8	8.1	7.7	7.7	4.6	8.6	6.5	NNE	4.9
2012/7/19 9:50	3.7	6.8	8.1	7.8	7.7	4.6	8.6	6.5	NNE	6.8
2012/7/19 10:00	3.7	6.8	8.1	7.7	7.7	4.6	8.6	6.5	NNE	4.8
2012/7/19 10:10	3.7	6.8	8.0	7.8	7.7	4.6	8.6	6.5	NNE	6.0
2012/7/19 10:20	3.7	6.8	8.0	7.8	7.7	4.6	8.6	6.5	NNE	5.5
2012/7/19 10:30	3.7	6.8	8.0	7.7	7.7	4.6	8.6	6.5	NNE	5.8
2012/7/19 10:40	3.7	6.8	8.0	7.7	7.7	4.6	8.6	6.5	NNE	5.2
2012/7/19 10:50	3.7	6.8	8.1	7.7	7.5	4.6	8.6	6.5	NNE	5.3
2012/7/19 11:00	3.7	6.8	8.1	7.8	7.8	4.6	8.6	6.5	NNE	6.1
2012/7/19 11:10	3.7	6.8	8.1	7.8	7.7	4.6	8.6	6.5	NNE	5.5
2012/7/19 11:20	3.7	6.8	8.1	7.8	7.7	4.6	8.6	6.5	NNE	6.7
2012/7/19 11:30	3.7	6.8	8.1	7.8	7.7	4.6	8.6	6.5	NNE	5.5
2012/7/19 11:40	3.7	6.8	8.1	7.8	7.7	4.6	8.6	6.5	N	5.0
2012/7/19 11:50	3.7	6.8	8.1	7.8	7.7	4.6	8.6	6.5	NNE	5.1
2012/7/19 12:00	3.7	6.8	8.1	7.7	7.7	4.6	8.6	6.5	NNE	5.5
2012/7/19 12:10	3.7	6.8	8.1	7.8	7.7	4.6	8.6	6.5	NNE	5.1
2012/7/19 12:20	3.7	6.8	8.1	7.8	7.7	4.6	8.6	6.5	NNE	5.5
2012/7/19 12:30	3.7	6.8	8.1	7.8	7.7	4.6	8.6	6.5	NNE	5.2
2012/7/19 12:40	3.7	6.8	8.1	7.8	7.7	4.6	8.6	6.5	NNE	5.7
2012/7/19 12:50	3.7	6.8	8.1	7.7	7.7	4.6	8.6	6.5	NNE	4.8
2012/7/19 13:00	3.7	6.8	8.1	7.8	7.7	4.6	8.6	6.5	NNE	4.9
2012/7/19 13:10	3.7	6.7	8.1	7.8	7.7	4.6	8.6	6.5	NNE	5.0
2012/7/19 13:20	3.7	6.8	8.1	7.8	7.7	4.6	8.6	6.5	NNE	4.7
2012/7/19 13:30	3.7	6.8	8.1	7.8	7.7	4.6	8.6	6.5	NNE	4.4
2012/7/19 13:40	3.7	6.8	8.1	7.8	7.7	4.6	8.6	6.5	NNE	5.4
2012/7/19 13:50	3.7	6.8	8.1	7.8	7.7	4.6	8.6	6.5	NNE	5.1
2012/7/19 14:00	3.7	6.8	8.1	7.8	7.7	4.6	8.6	6.5	NNE	5.1
2012/7/19 14:10	3.7	6.8	8.1	7.7	7.7	4.6	8.6	6.5	N	5.7
2012/7/19 14:20	3.7	6.8	8.1	7.8	7.7	4.6	8.6	6.5	NNE	6.2
2012/7/19 14:30	3.7	6.8	8.1	7.8	7.7	4.6	8.6	6.5	NE	5.7
2012/7/19 14:40	3.7	6.8	8.1	7.8	7.7	4.6	8.6	6.5	NNE	6.0
2012/7/19 14:50	3.7	6.8	8.1	7.8	7.7	4.6	8.6	6.5	NNE	6.0
2012/7/19 15:00	3.7	6.8	8.1	7.8	7.7	4.6	8.6	6.5	NE	5.6
2012/7/19 15:10	3.7	6.8	8.1	7.8	7.7	4.6	8.6	6.5	NE	5.7
2012/7/19 15:20	3.7	6.8	8.1	7.8	7.7	4.6	8.6	6.5	NE	5.3
2012/7/19 15:30	3.7	6.8	8.1	7.8	7.7	4.6	8.6	6.5	NE	5.8
2012/7/19 16:40	3.7	6.8	8.1	7.8	7.7	4.6	8.6	6.5	NNE	5.8
2012/7/19 15:50	3.7	6.8	8.1	7.8	7.7	4.6	8.6	6.5	NE	5.5
2012/7/19 16:00	3.7	6.8	8.1	7.8	7.7	4.6	8.6	6.5	NNE	6.2

8/9

福島第一原子力発電所 モニタリング結果(可搬型MP)			
日時	事務本館南側線量率 (mSv/h)	正門線量率(μ Sv/h)	西門線量率(μ Sv/h)
2012/7/19 9:00	0.222	20	7
2012/7/19 9:30	0.220	20	7
2012/7/19 10:00	0.220	20	7
2012/7/19 10:30	0.221	20	7
2012/7/19 11:00	0.221	20	7
2012/7/19 11:30	0.220	20	7
2012/7/19 12:00	0.220	20	7
2012/7/19 12:30	0.220	20	7
2012/7/19 13:00	0.219	20	7
2012/7/19 13:30	0.219	20	7
2012/7/19 14:00	0.219	20	7
2012/7/19 14:30	0.219	20	7
2012/7/19 15:00	0.218	20	7
2012/7/19 15:30	0.218	20	7
2012/7/19 16:00	0.218	20	7

福島第一原子力発電所の淡水化装置（逆浸透膜式）から濃縮水貯槽への 移送配管における漏水に関するサンプリング結果

1～4号機側南放水口付近のサンプリング結果について

【試料採取場所】 1～4号機側南放水口付近

【試料採取日時】 平成24年7月19日（木）7：05

【測定結果】

核種	放射性物質濃度 (Bq/cm ³)	検出限界値 (Bq/cm ³)	半減期
I-131	検出限界未滿	4.8×10^{-4}	約8日
Cs-134	検出限界未滿	1.3×10^{-3}	約2年
Cs-137	検出限界未滿	1.6×10^{-3}	約30年
Sb-125	検出限界未滿	1.4×10^{-3}	約3年
全β	検出限界未滿	2.7×10^{-2}	—

γ核種については主な核種を記載

1/9

7/19 17:01 受

様式8-1(1/2)

応急処置の概要 (原子炉施設)

(第25条—1148報)

経済産業大臣
福島県知事
大熊町長
双葉町長 殿

第25条報告

原子力災害対策特別措置法第25条第2項に基づき、応急措置の概要を以下のとおり報告します。

発信日時	平成24年 7月19日 16時58分	送信者	東京電力(株)福島第一原子力発電所 原子力防災管理者 高橋 毅 連絡先: 0240-30-9301
受信日時	平成 年 月 日 時 分	受信者	

1. 事故件名 : 非常用炉心冷却装置注水不能
(原災法政令第6条第4項第4号, 省令第21条第1項ロ)

2. 事故発生場所 : 福島第一原子力発電所

3. 事故発生日時 : 平成23年3月11日 16時36分

4. 発生事象と対応の概要

7月18日より7月19日にかけて、4号機使用済燃料プール内に保管中の新燃料(未照射燃料集合体)2体を取り出し、輸送容器に収納して、7月19日16時47分に共用プール建屋への輸送が完了しました。今後、取り出した燃料体について腐食状況等の調査を行います。

5. 緊急時対策本部その他の事項の概要

なし