

7/11 11:00

1/16

様式 8-1 (1/2)

応急処置の概要 (原子炉施設)

(第25条-1113報)

経済産業大臣
福島県知事
大熊町長
双葉町長 殿

第25条報告

原子力災害対策特別措置法第25条第2項に基づき、応急措置の概要を以下のとおり報告します。

発信日時	平成24年 7月11日 10時35分	送信者	東京電力(株) 福島第一原子力発電所 原子力防災管理者 高橋 毅 連絡先: 0240-30-9301
受信日時	平成 年 月 日 時 分	受信者	

1. 事故件名 : 非常用炉心冷却装置注水不能
(原災法政令第6条第4項第4号, 省令第21条第1項口)
2. 事故発生場所 : 福島第一原子力発電所
3. 事故発生日時 : 平成23年3月11日 16時36分
4. 発生事象と対応の概要

プラント状況、発電所敷地内におけるモニタリング結果、ダスト分析結果、海水分析結果等について下記のとおり報告いたします。

- ・プラント状況 (7月11日5時00分現在)
- ・発電所敷地内におけるモニタリング結果 (7月11日10時00分現在)
- ・発電所周辺で採取した海水と空気中の放射性物質の核種分析結果 (採取日 7月10日)
- ・海水核種分析結果 (採取日 6月4日、5日、12日)
- ・サブドレン等核種分析結果 (採取日 7月10日)

5. 緊急時対策本部その他の事項の概要

なし

福島第一原子力発電所 プラント関連パラメータ

2012年7月11日 5:00 現在

【留意事項】

各計測器については、地震やその他の事故進展の影響を受けて、通常の使用環境条件を超えているものもあり、正しく測定されていない可能性のある計測器も存在している。プラントの状況を把握するために、このような計測器の不確かさを考慮したうえで、複数の計測器から得られる情報を使用して変化の傾向にも注目して総合的に判断している。

号機	1号機	2号機	3号機	4号機
原子炉注水状況	給水系：3.7m ³ /h CS系：2.0m ³ /h (7/11 5:00 現在)	給水系：3.2m ³ /h CS系：5.4m ³ /h (7/11 5:00 現在)	給水系：3.5m ³ /h CS系：5.0m ³ /h (7/11 5:00 現在)	
原子炉圧力容器 底部温度	VESSEL BOTTOM HEAD (TE-263-69L1)：36.5℃ 原子炉 SKIRT JOINT 上部 (TE-263-69H1)：37.1℃ VESSEL DOWN COMMER (TE-263-69G2)：36.0℃ (7/11 5:00 現在)	VESSEL WALL ABOVE BOTTOM HEAD (TE-2-3-69H3)：48.7℃ VESSEL BOTTOM ABOVE SKIRT JOT (TE-2-3-69F2)：49.9℃ (7/11 5:00 現在)	RPV下部ヘッド温度 (TE-2-3-69L1)：48.4℃ スカートジャンクション上部温度 (TE-2-3-69F1)：47.5℃ RPV底部ヘッド上部温度 (TE-2-3-69H1)：37.7℃ (7/11 5:00 現在)	
原子炉格納容器 内温度	HVH-12A RETURN AIR (TE-1625A)：37.6℃ HVH-12A SUPPLY AIR (TE-1625F)：35.7℃ (7/11 5:00 現在)	RETURN AIR DRYWELL COOLER (TE-16-114B)：49.9℃ SUPPLY AIR D/W COOLER (TE-16-114G#1)：48.3℃ (7/11 5:00 現在)	格納容器空調機戻り空気温度 (TE-16-114A)：43.8℃ 格納容器空調機供給空気温度 (TE-16-114F#1)：45.2℃ (7/11 5:00 現在)	
原子炉格納容器 圧力	106.1kPa abs (7/11 5:00 現在)	527kPa g (7/11 5:00 現在)	0.19kPa g (7/11 5:00 現在)	
窒素封入流量	RPV：14.0Nm ³ /h PCV：22.0Nm ³ /h (7/11 5:00 現在)	RPV：16.0Nm ³ /h PCV：5.0Nm ³ /h (7/11 5:00 現在)	RPV：16Nm ³ /h PCV：0Nm ³ /h (7/11 5:00 現在)	
原子炉格納容器 水系濃度 ※3	A系：0.00vol% B系：0.00vol% (7/11 5:00 現在)	A系：0.11vol% B系：0.12vol% (7/11 5:00 現在)	A系：0.24vol% B系：0.23vol% (7/11 5:00 現在)	
原子炉格納容器 放射能濃度 (Xe135)	A系：2.22E-03Bq/cc B系：1.76E-03Bq/cc (7/11 5:00 現在)	-	-	
使用済燃料プール 水温度	26.0℃ (7/11 5:00 現在)	27.4℃ (7/11 5:00 現在)	26.1℃ (7/11 5:00 現在)	32℃ (7/11 5:00 現在)
FPC 注水ノック 水位	2.99m (7/11 5:00 現在)	3.32m (7/11 5:00 現在)	5.48m (7/11 5:00 現在)	62.95×100mm ※4 (7/11 5:00 現在)

【計測器に関する情報】

- ※1：計器不良
- ※2：状況推移を継続確認中（指示値の変動が確認されたものの計器不良と判断するに至らず、指示値の推移を確認している計器）
- ※3：指示値がマイナスの場合は0.00vol%と記載する。（水温濃度が極めて低い場合は、計器精度によりマイナスが表示される場合があるため）
- ※4：本設計図書中の値、仮設計による換算値を記載

2/16

3/16

場所	日時	線量率 ($\mu\text{Sv/h}$)	中性子線量 率	天候	風向	風速 (m/s)
西門	2012/7/10 15:00	7.8	<0.01	晴れ	SE	3.1
西門	2012/7/10 15:10	7.8	<0.01	晴れ	SE	2.8
西門	2012/7/10 15:20	7.8	<0.01	晴れ	SSE	2.8
西門	2012/7/10 15:30	7.8	<0.01	晴れ	SSE	2.5
西門	2012/7/10 15:40	7.8	<0.01	晴れ	SE	2.4
西門	2012/7/10 15:50	7.8	<0.01	晴れ	SE	2.4
西門	2012/7/10 16:00	7.8	<0.01	晴れ	SE	1.9
西門	2012/7/10 16:10	7.8	<0.01	晴れ	S	2.8
西門	2012/7/10 16:20	7.8	<0.01	晴れ	SSE	2.2
西門	2012/7/10 16:30	7.7	<0.01	晴れ	S	3.4
西門	2012/7/10 16:40	7.8	<0.01	晴れ	S	2.5
西門	2012/7/10 16:50	7.8	<0.01	晴れ	S	3.0
西門	2012/7/10 17:00	7.8	<0.01	晴れ	S	2.6
西門	2012/7/10 17:10	7.8	<0.01	晴れ	SSE	2.5
西門	2012/7/10 17:20	7.8	<0.01	晴れ	SSE	2.6
西門	2012/7/10 17:30	7.8	<0.01	晴れ	SSE	2.9
西門	2012/7/10 17:40	7.8	<0.01	晴れ	S	2.2
西門	2012/7/10 17:50	7.8	<0.01	晴れ	SSW	2.3
西門	2012/7/10 18:00	7.8	<0.01	晴れ	SSW	2.4
西門	2012/7/10 18:10	7.8	<0.01	晴れ	SSW	2.1
西門	2012/7/10 18:20	7.8	<0.01	晴れ	S	2.2
西門	2012/7/10 18:30	7.8	<0.01	晴れ	S	2.8
西門	2012/7/10 18:40	7.8	<0.01	晴れ	S	3.2
西門	2012/7/10 18:50	7.8	<0.01	晴れ	S	2.3
西門	2012/7/10 19:00	7.8	<0.01	晴れ	S	2.1
西門	2012/7/10 19:10	7.8	<0.01	晴れ	S	2.0
西門	2012/7/10 19:20	7.8	<0.01	晴れ	S	1.7
西門	2012/7/10 19:30	7.8	<0.01	晴れ	S	1.8
西門	2012/7/10 19:40	7.8	<0.01	晴れ	S	2.1
西門	2012/7/10 19:50	7.8	<0.01	晴れ	S	1.7
西門	2012/7/10 20:00	7.8	<0.01	晴れ	S	1.5
西門	2012/7/10 20:10	7.8	<0.01	晴れ	S	1.5
西門	2012/7/10 20:20	7.8	<0.01	晴れ	SSW	1.2
西門	2012/7/10 20:30	7.8	<0.01	晴れ	S	0.9
西門	2012/7/10 20:40	7.8	<0.01	晴れ	S	0.8
西門	2012/7/10 20:50	7.8	<0.01	晴れ	SSW	1.4
西門	2012/7/10 21:00	7.8	<0.01	晴れ	S	1.7
西門	2012/7/10 21:10	7.8	<0.01	晴れ	SSW	1.2
西門	2012/7/10 21:20	7.8	<0.01	晴れ	SSW	1.3
西門	2012/7/10 21:30	7.8	<0.01	晴れ	SSW	1.8
西門	2012/7/10 21:40	7.8	<0.01	晴れ	SW	1.5
西門	2012/7/10 21:50	7.8	<0.01	晴れ	SSW	0.9
西門	2012/7/10 22:00	7.8	<0.01	晴れ	S	1.0
西門	2012/7/10 22:10	7.8	<0.01	晴れ	SSW	1.3
西門	2012/7/10 22:20	7.8	<0.01	晴れ	SSW	1.0
西門	2012/7/10 22:30	7.8	<0.01	晴れ	WSW	0.6
西門	2012/7/10 22:40	7.8	<0.01	晴れ	SW	0.9
西門	2012/7/10 22:50	7.8	<0.01	晴れ	*	0.4
西門	2012/7/10 23:00	7.8	<0.01	晴れ	*	0.3
西門	2012/7/10 23:10	7.8	<0.01	晴れ	*	0.4
西門	2012/7/10 23:20	7.8	<0.01	晴れ	ESE	0.7
西門	2012/7/10 23:30	7.8	<0.01	晴れ	SSE	1.3
西門	2012/7/10 23:40	7.8	<0.01	晴れ	S	1.6
西門	2012/7/10 23:50	7.8	<0.01	晴れ	SSW	1.2
西門	2012/7/11 0:00	7.8	<0.01	晴れ	SW	1.2
西門	2012/7/11 0:10	7.8	<0.01	晴れ	SW	1.3
西門	2012/7/11 0:20	7.8	<0.01	晴れ	WSW	1.2
西門	2012/7/11 0:30	7.8	<0.01	晴れ	WSW	1.1
西門	2012/7/11 0:40	7.7	<0.01	晴れ	WSW	0.8
西門	2012/7/11 0:50	7.8	<0.01	晴れ	WNW	0.7
西門	2012/7/11 1:00	7.8	<0.01	晴れ	NW	1.0

*無風の為読取れず

4/16

場所	日時	線量率 ($\mu\text{Sv/h}$)	中性子線量 率	天候	風向	風速 (m/s)
西門	2012/7/11 1:10	7.8	<0.01	晴れ	NW	1.1
西門	2012/7/11 1:20	7.8	<0.01	晴れ	*	0.4
西門	2012/7/11 1:30	7.8	<0.01	晴れ	NW	0.6
西門	2012/7/11 1:40	7.8	<0.01	晴れ	*	0.3
西門	2012/7/11 1:50	7.8	<0.01	晴れ	*	0.2
西門	2012/7/11 2:00	7.8	<0.01	晴れ	*	0.4
西門	2012/7/11 2:10	7.8	<0.01	晴れ	*	0.2
西門	2012/7/11 2:20	7.7	<0.01	晴れ	NW	0.9
西門	2012/7/11 2:30	7.7	<0.01	晴れ	NNW	1.0
西門	2012/7/11 2:40	7.7	<0.01	晴れ	NNW	0.7
西門	2012/7/11 2:50	7.8	<0.01	晴れ	NW	0.8
西門	2012/7/11 3:00	7.8	<0.01	晴れ	WNW	0.8
西門	2012/7/11 3:10	7.8	<0.01	晴れ	WNW	1.2
西門	2012/7/11 3:20	7.8	<0.01	晴れ	NW	1.1
西門	2012/7/11 3:30	7.7	<0.01	晴れ	NW	0.9
西門	2012/7/11 3:40	7.8	<0.01	晴れ	NW	1.3
西門	2012/7/11 3:50	7.7	<0.01	晴れ	NNW	1.3
西門	2012/7/11 4:00	7.8	<0.01	晴れ	NNW	1.1
西門	2012/7/11 4:10	7.8	<0.01	晴れ	NNW	1.2
西門	2012/7/11 4:20	7.8	<0.01	晴れ	NNW	0.6
西門	2012/7/11 4:30	7.7	<0.01	晴れ	NNW	1.3
西門	2012/7/11 4:40	7.7	<0.01	晴れ	NNW	1.3
西門	2012/7/11 4:50	7.7	<0.01	晴れ	NNW	1.2
西門	2012/7/11 5:00	7.8	<0.01	晴れ	NW	0.8
西門	2012/7/11 5:10	7.8	<0.01	晴れ	NW	1.3
西門	2012/7/11 5:20	7.8	<0.01	晴れ	NNW	1.4
西門	2012/7/11 5:30	7.8	<0.01	晴れ	NW	1.5
西門	2012/7/11 5:40	7.8	<0.01	晴れ	NW	1.6
西門	2012/7/11 5:50	7.8	<0.01	曇り	NNW	1.7
西門	2012/7/11 6:00	7.8	<0.01	曇り	NNW	1.7
西門	2012/7/11 6:10	7.8	<0.01	曇り	NNW	1.2
西門	2012/7/11 6:20	7.8	<0.01	曇り	NW	0.8
西門	2012/7/11 6:30	7.8	<0.01	曇り	ENE	1.5
西門	2012/7/11 6:40	7.8	<0.01	曇り	ENE	1.5
西門	2012/7/11 6:50	7.8	<0.01	曇り	NE	1.1
西門	2012/7/11 7:00	7.8	<0.01	曇り	ENE	1.5
西門	2012/7/11 7:10	7.8	<0.01	曇り	ENE	1.2
西門	2012/7/11 7:20	7.8	<0.01	曇り	ENE	1.4
西門	2012/7/11 7:30	7.8	<0.01	曇り	E	1.3
西門	2012/7/11 7:40	7.8	<0.01	曇り	E	1.5
西門	2012/7/11 7:50	7.8	<0.01	曇り	E	1.1
西門	2012/7/11 8:00	7.8	<0.01	曇り	*	0.4
西門	2012/7/11 8:10	7.7	<0.01	曇り	*	0.4
西門	2012/7/11 8:20	7.8	<0.01	曇り	E	1.2
西門	2012/7/11 8:30	7.6	<0.01	曇り	ENE	1.3
西門	2012/7/11 8:40	7.6	<0.01	曇り	ENE	1.4
西門	2012/7/11 8:50	7.8	<0.01	曇り	E	1.8
西門	2012/7/11 9:00	7.6	<0.01	曇り	E	2.2
西門	2012/7/11 9:10	7.6	<0.01	晴れ	ENE	2.9
西門	2012/7/11 9:20	7.7	<0.01	晴れ	E	2.7
西門	2012/7/11 9:30	7.7	<0.01	晴れ	E	2.4
西門	2012/7/11 9:40	7.7	<0.01	晴れ	ESE	2.3
西門	2012/7/11 9:50	7.8	<0.01	晴れ	SE	2.5
西門	2012/7/11 10:00	7.8	<0.01	晴れ	SE	2.1

*無風の為読取れず

5/16

福島第一原子力発電所'モニタリングポスト空間線量率($\mu\text{Sv/h}$)

測定日時	MP-1	MP-2	MP-3	MP-4	MP-5	MP-6	MP-7	MP-8	スタック(95m)	
									風向	風速(m/s)
2012/7/10 15:00	3.6	6.6	7.9	7.6	7.4	4.6	8.6	6.5	S	6.2
2012/7/10 15:10	3.6	6.6	7.9	7.6	7.4	4.6	8.6	6.5	S	6.9
2012/7/10 15:20	3.6	6.6	7.9	7.6	7.4	4.6	8.6	6.5	S	7.4
2012/7/10 15:30	3.6	6.6	7.9	7.6	7.4	4.6	8.6	6.5	S	6.6
2012/7/10 15:40	3.6	6.6	7.9	7.6	7.4	4.6	8.6	6.5	S	6.5
2012/7/10 15:50	3.6	6.6	7.9	7.6	7.4	4.6	8.6	6.5	S	6.0
2012/7/10 16:00	3.6	6.6	7.9	7.6	7.5	4.6	8.6	6.5	S	6.7
2012/7/10 16:10	3.6	6.6	7.9	7.6	7.5	4.6	8.6	6.5	S	8.1
2012/7/10 16:20	3.6	6.6	7.9	7.6	7.5	4.6	8.6	6.5	S	6.7
2012/7/10 16:30	3.7	6.7	7.9	7.6	7.4	4.6	8.6	6.5	S	6.7
2012/7/10 16:40	3.7	6.6	7.9	7.6	7.4	4.6	8.6	6.5	S	8.0
2012/7/10 16:50	3.7	6.7	7.9	7.6	7.4	4.6	8.6	6.5	S	7.9
2012/7/10 17:00	3.7	6.6	7.9	7.6	7.4	4.6	8.6	6.5	S	8.2
2012/7/10 17:10	3.6	6.6	7.9	7.6	7.6	4.6	8.6	6.5	S	8.2
2012/7/10 17:20	3.6	6.7	7.9	7.6	7.4	4.6	8.6	6.5	S	9.6
2012/7/10 17:30	3.6	6.7	7.9	7.6	7.5	4.6	8.6	6.5	S	9.7
2012/7/10 17:40	3.6	6.6	7.9	7.6	7.5	4.6	8.6	6.5	S	9.1
2012/7/10 17:50	3.7	6.7	7.9	7.6	7.4	4.6	8.6	6.5	S	8.2
2012/7/10 18:00	3.7	6.6	7.9	7.6	7.4	4.6	8.6	6.5	S	7.6
2012/7/10 18:10	3.6	6.6	7.9	7.6	7.4	4.6	8.6	6.5	S	7.1
2012/7/10 18:20	3.7	6.7	7.9	7.6	7.4	4.6	8.6	6.5	S	6.6
2012/7/10 18:30	3.7	6.7	7.9	7.6	7.5	4.6	8.6	6.5	S	7.1
2012/7/10 18:40	3.6	6.6	7.9	7.6	7.4	4.6	8.6	6.5	S	7.4
2012/7/10 18:50	3.6	6.6	7.9	7.6	7.4	4.6	8.6	6.5	S	7.1
2012/7/10 19:00	3.6	6.6	7.9	7.6	7.4	4.6	8.6	6.5	S	7.7
2012/7/10 19:10	3.6	6.6	7.9	7.6	7.4	4.6	8.6	6.5	S	6.5
2012/7/10 19:20	3.6	6.6	7.9	7.6	7.4	4.6	8.6	6.5	S	6.4
2012/7/10 19:30	3.6	6.6	7.9	7.6	7.4	4.6	8.6	6.5	S	6.4
2012/7/10 19:40	3.6	6.6	7.9	7.6	7.4	4.6	8.6	6.5	S	7.2
2012/7/10 19:50	3.6	6.6	7.9	7.6	7.4	4.6	8.6	6.5	S	6.0
2012/7/10 20:00	3.6	6.6	7.9	7.6	7.4	4.6	8.6	6.5	S	6.3
2012/7/10 20:10	3.6	6.6	7.9	7.6	7.4	4.6	8.6	6.5	SSW	5.4
2012/7/10 20:20	3.6	6.6	7.9	7.6	7.4	4.6	8.6	6.5	SSW	5.3
2012/7/10 20:30	3.6	6.6	7.9	7.6	7.4	4.6	8.6	6.5	SSW	4.6
2012/7/10 20:40	3.6	6.6	7.9	7.6	7.4	4.6	8.6	6.5	SSW	4.5
2012/7/10 20:50	3.6	6.6	7.9	7.6	7.4	4.6	8.6	6.5	SSW	4.3
2012/7/10 21:00	3.6	6.6	7.9	7.6	7.4	4.6	8.6	6.5	SSW	5.2
2012/7/10 21:10	3.6	6.6	7.9	7.6	7.4	4.6	8.6	6.5	S	5.0
2012/7/10 21:20	3.6	6.6	7.9	7.6	7.4	4.6	8.6	6.5	SSW	5.5
2012/7/10 21:30	3.6	6.6	7.9	7.6	7.4	4.6	8.6	6.5	SSW	6.0
2012/7/10 21:40	3.6	6.6	7.9	7.6	7.4	4.6	8.6	6.5	SSW	5.8
2012/7/10 21:50	3.6	6.6	7.9	7.6	7.4	4.6	8.6	6.5	S	5.5
2012/7/10 22:00	3.6	6.6	7.9	7.6	7.4	4.6	8.6	6.5	S	5.7
2012/7/10 22:10	3.6	6.6	7.9	7.6	7.4	4.6	8.6	6.5	S	5.0
2012/7/10 22:20	3.6	6.6	7.9	7.6	7.4	4.6	8.6	6.5	S	4.9
2012/7/10 22:30	3.6	6.6	7.9	7.6	7.4	4.6	8.6	6.5	SSW	4.9
2012/7/10 22:40	3.6	6.6	7.9	7.6	7.4	4.6	8.6	6.5	SSW	4.4
2012/7/10 22:50	3.6	6.6	7.9	7.6	7.4	4.6	8.6	6.5	SSW	4.1
2012/7/10 23:00	3.6	6.6	7.9	7.6	7.4	4.6	8.6	6.5	SSW	3.8
2012/7/10 23:10	3.6	6.6	7.9	7.6	7.4	4.6	8.6	6.5	S	3.1
2012/7/10 23:20	3.6	6.6	7.9	7.6	7.4	4.6	8.6	6.5	S	3.1
2012/7/10 23:30	3.6	6.6	7.9	7.6	7.4	4.6	8.6	6.5	S	4.1
2012/7/10 23:40	3.6	6.6	7.9	7.6	7.4	4.6	8.6	6.5	S	4.1
2012/7/10 23:50	3.6	6.6	7.9	7.6	7.4	4.6	8.6	6.5	SSW	5.3
2012/7/11 0:00	3.6	6.6	7.9	7.6	7.4	4.6	8.6	6.5	SSW	4.8
2012/7/11 0:10	3.6	6.6	7.9	7.6	7.4	4.6	8.6	6.5	SSW	5.5
2012/7/11 0:20	3.6	6.6	7.9	7.6	7.4	4.6	8.6	6.5	SSW	4.3
2012/7/11 0:30	3.6	6.6	7.9	7.6	7.4	4.6	8.6	6.5	SSW	4.5
2012/7/11 0:40	3.6	6.6	7.9	7.6	7.4	4.6	8.6	6.5	SSW	3.8
2012/7/11 0:50	3.6	6.6	7.9	7.6	7.4	4.6	8.6	6.5	SSW	3.2
2012/7/11 1:00	3.6	6.6	7.9	7.6	7.4	4.6	8.6	6.5	SSW	2.3

福島第一原子力発電所 モニタリングポスト空間線量率($\mu\text{Sv/h}$)

6/16

測定日時	MP-1	MP-2	MP-3	MP-4	MP-5	MP-6	MP-7	MP-8	スタック(95m)	
									風向	風速(m/s)
2012/7/11 1:10	3.6	6.6	7.9	7.6	7.4	4.6	8.6	6.5	SSW	1.5
2012/7/11 1:20	3.6	6.6	7.9	7.6	7.4	4.6	8.6	6.5	S	0.8
2012/7/11 1:30	3.6	6.6	7.9	7.6	7.4	4.6	8.6	6.5	S	1.2
2012/7/11 1:40	3.6	6.6	7.9	7.6	7.4	4.6	8.6	6.5	SSE	1.6
2012/7/11 1:50	3.6	6.6	7.9	7.6	7.4	4.6	8.6	6.5	SSE	2.2
2012/7/11 2:00	3.6	6.6	7.9	7.6	7.4	4.6	8.6	6.5	SSE	2.1
2012/7/11 2:10	3.6	6.6	7.9	7.6	7.4	4.6	8.6	6.5	SSE	1.7
2012/7/11 2:20	3.6	6.6	7.9	7.6	7.4	4.6	8.6	6.5	SSE	1.5
2012/7/11 2:30	3.6	6.6	7.9	7.6	7.4	4.6	8.6	6.5	SSE	1.6
2012/7/11 2:40	3.6	6.6	7.9	7.6	7.4	4.6	8.6	6.5	SSW	1.0
2012/7/11 2:50	3.6	6.6	7.9	7.6	7.4	4.6	8.6	6.5	S	1.8
2012/7/11 3:00	3.6	6.6	7.9	7.6	7.4	4.6	8.6	6.5	S	2.5
2012/7/11 3:10	3.6	6.6	7.9	7.6	7.4	4.6	8.6	6.5	SSW	1.9
2012/7/11 3:20	3.6	6.6	7.9	7.6	7.4	4.6	8.6	6.5	SSW	2.0
2012/7/11 3:30	3.6	6.6	7.9	7.6	7.4	4.6	8.6	6.5	SW	1.9
2012/7/11 3:40	3.6	6.6	7.9	7.6	7.4	4.6	8.6	6.5	S	1.0
2012/7/11 3:50	3.6	6.6	7.9	7.6	7.4	4.6	8.6	6.5	*	0.3
2012/7/11 4:00	3.6	6.6	7.9	7.6	7.4	4.6	8.6	6.5	S	2.5
2012/7/11 4:10	3.6	6.6	7.9	7.6	7.4	4.6	8.6	6.5	SSE	1.1
2012/7/11 4:20	3.6	6.6	7.9	7.6	7.4	4.6	8.6	6.5	*	0.3
2012/7/11 4:30	3.6	6.6	7.9	7.6	7.4	4.6	8.6	6.5	S	1.7
2012/7/11 4:40	3.6	6.6	7.9	7.6	7.4	4.6	8.6	6.5	*	0.4
2012/7/11 4:50	3.6	6.6	7.9	7.6	7.4	4.6	8.6	6.5	SSE	1.3
2012/7/11 5:00	3.6	6.6	7.9	7.6	7.4	4.6	8.6	6.5	*	0.2
2012/7/11 5:10	3.6	6.6	7.9	7.6	7.4	4.6	8.6	6.5	SSE	0.9
2012/7/11 5:20	3.6	6.6	7.9	7.6	7.4	4.6	8.6	6.5	SSE	0.8
2012/7/11 5:30	3.6	6.6	7.9	7.6	7.4	4.6	8.6	6.5	*	0.3
2012/7/11 5:40	3.6	6.6	7.9	7.6	7.4	4.6	8.6	6.5	*	0.4
2012/7/11 5:50	3.6	6.6	7.9	7.6	7.4	4.6	8.6	6.5	NNW	0.7
2012/7/11 6:00	3.6	6.6	7.9	7.6	7.4	4.6	8.6	6.5	N	1.4
2012/7/11 6:10	3.6	6.6	7.9	7.6	7.4	4.6	8.6	6.5	N	1.6
2012/7/11 6:20	3.6	6.6	7.9	7.6	7.4	4.6	8.6	6.5	N	1.2
2012/7/11 6:30	3.6	6.6	7.9	7.6	7.4	4.6	8.6	6.5	N	1.4
2012/7/11 6:40	3.6	6.6	7.9	7.6	7.4	4.6	8.6	6.5	NNE	1.4
2012/7/11 6:50	3.6	6.6	7.9	7.6	7.4	4.6	8.6	6.5	NE	1.0
2012/7/11 7:00	3.6	6.6	7.9	7.6	7.4	4.6	8.6	6.5	NNE	1.0
2012/7/11 7:10	3.6	6.6	7.9	7.6	7.4	4.6	8.6	6.5	NNE	0.6
2012/7/11 7:20	3.6	6.6	7.9	7.6	7.4	4.6	8.6	6.5	NE	0.8
2012/7/11 7:30	3.6	6.6	7.9	7.6	7.4	4.6	8.6	6.5	ENE	0.7
2012/7/11 7:40	3.6	6.6	7.9	7.6	7.4	4.6	8.6	6.5	ESE	0.8
2012/7/11 7:50	3.6	6.6	7.9	7.6	7.4	4.6	8.6	6.5	ENE	0.7
2012/7/11 8:00	3.6	6.6	7.9	7.6	7.4	4.6	8.6	6.5	E	0.6
2012/7/11 8:10	3.6	6.6	7.9	7.6	7.4	4.6	8.6	6.5	*	0.4
2012/7/11 8:20	3.6	6.6	7.9	7.6	7.4	4.6	8.6	6.5	SE	0.9
2012/7/11 8:30	3.6	6.6	7.9	7.6	7.4	4.6	8.6	6.5	SSE	0.6
2012/7/11 8:40	3.6	6.6	7.9	7.6	7.4	4.6	8.6	6.5	ESE	0.8
2012/7/11 8:50	3.6	6.6	7.9	7.6	7.4	4.6	8.6	6.5	ESE	1.1
2012/7/11 9:00	3.6	6.6	7.9	7.6	7.4	4.6	8.6	6.5	SSE	0.7
2012/7/11 9:10	3.6	6.6	7.9	7.6	7.5	4.6	8.6	6.5	E	1.1
2012/7/11 9:20	3.6	6.6	7.9	7.6	7.5	4.6	8.6	6.5	E	1.8
2012/7/11 9:30	3.6	6.6	7.9	7.6	7.5	4.6	8.6	6.5	ESE	2.2
2012/7/11 9:40	3.6	6.6	7.9	7.6	7.5	4.6	8.6	6.5	ESE	2.4
2012/7/11 9:50	3.6	6.6	7.9	7.6	7.5	4.6	8.6	6.5	E	2.2
2012/7/11 10:00	3.6	6.6	7.9	7.6	7.5	4.6	8.6	6.5	ESE	2.4

7/16

福島第一原子力発電所 モニタリング結果(可搬型MP)

日時	事務本館南側線量率 (mSv/h)	正門線量率(μ Sv/h)	西門線量率(μ Sv/h)
2012/7/10 15:00	0.219	20	7
2012/7/10 15:30	0.219	20	7
2012/7/10 16:00	0.219	20	7
2012/7/10 16:30	0.220	20	7
2012/7/10 17:00	0.219	20	7
2012/7/10 17:30	0.218	20	7
2012/7/10 18:00	0.219	20	8
2012/7/10 18:30	0.218	20	7
2012/7/10 19:00	0.219	20	7
2012/7/10 19:30	0.217	20	7
2012/7/10 20:00	0.219	20	7
2012/7/10 20:30	0.218	20	7
2012/7/10 21:00	0.218	20	7
2012/7/10 21:30	0.219	20	7
2012/7/10 22:00	0.218	20	7
2012/7/10 22:30	0.219	20	7
2012/7/10 23:00	0.221	20	7
2012/7/10 23:30	0.220	20	7
2012/7/11 0:00	0.219	20	7
2012/7/11 0:30	0.221	20	7
2012/7/11 1:00	0.220	20	7
2012/7/11 1:30	0.221	20	7
2012/7/11 2:00	0.221	20	7
2012/7/11 2:30	0.221	20	7
2012/7/11 3:00	0.221	20	7
2012/7/11 3:30	0.222	20	7
2012/7/11 4:00	0.221	20	7
2012/7/11 4:30	0.222	20	7
2012/7/11 5:00	0.222	20	8
2012/7/11 5:30	0.221	20	7
2012/7/11 6:00	0.221	20	7
2012/7/11 6:30	0.222	20	7
2012/7/11 7:00	0.222	20	8
2012/7/11 7:30	0.223	20	7
2012/7/11 8:00	0.222	20	8
2012/7/11 8:30	0.223	20	7
2012/7/11 9:00	0.223	20	7
2012/7/11 9:30	0.223	20	7
2012/7/11 10:00	0.224	20	8

発電所敷地内における空气中放射性物質の核種分析結果<1/2>

参考値

(データ集約: 7/11)

採取場所	福島第一 西門		福島第二 MP-1 (参考)				② 規程告示濃度限度 (Bq/cm ³) (別表第2第四欄 放射線業務従事者の呼吸する空气中の濃度限度)
	① 試料濃度 (Bq/cm ³)	倍率 (①/②)	① 試料濃度 (Bq/cm ³)	倍率 (①/②)	① 試料濃度 (Bq/cm ³)	倍率 (①/②)	
試料採取日時刻	平成24年7月10日 7時00分~12時00分		平成24年7月10日 9時23分~9時33分				
検出核種 (半減期)							
I-131 (約8日)	ND	-	ND	-			1E-03
Cs-134 (約2年)	ND	-	ND	-			2E-03
Cs-137 (約30年)	ND	-	ND	-			3E-03

※ 試料濃度は、揮発性と粒子状の合計値。

0.0E-0とは、 0.0×10^{-0} と同じ意味である。

その他の核種については評価中。

※ 二種類以上の核種がある場合は、それぞれの濃度限度に対する倍率の総和を1と比較する。

※ 本分析における放射能濃度の検出限界値を下回る場合は、「ND」と記載。

福島第一 西門における検出限界値は次の通り。

揮発性のI-131が約1E-7Bq/cm³、Cs-134が約2E-7Bq/cm³、Cs-137が約3E-7Bq/cm³。

粒子状のI-131が約6E-8Bq/cm³、Cs-134が約2E-7Bq/cm³、Cs-137が約2E-7Bq/cm³。

福島第二 MP-1における検出限界値は次の通り。

揮発性のI-131が約2E-6Bq/cm³、Cs-134が約2E-6Bq/cm³、Cs-137が約2E-6Bq/cm³。

粒子状のI-131が約7E-7Bq/cm³、Cs-134が約1E-6Bq/cm³、Cs-137が約6E-7Bq/cm³。

8/18

発電所敷地内における空气中放射性物質の核種分析結果<2/2>

参考値

(データ集約：7/11)

採取場所	福島第一 MP-1		福島第一 MP-3		福島第一 MP-8		②炉規則告示濃度限度 (Bq/cm ³) (別表第2第四欄 放射線 業務従事者の呼吸する 空气中の濃度限度)
試料採取日時刻	平成24年7月10日 8時03分～13時03分		平成24年7月10日 8時38分～13時38分		平成24年7月10日 8時17分～13時17分		
検出核種 (半減期)	①試料濃度 (Bq/cm ³)	倍率 (①/②)	①試料濃度 (Bq/cm ³)	倍率 (①/②)	①試料濃度 (Bq/cm ³)	倍率 (①/②)	
I-131 (約8日)	ND	-	ND	-	ND	-	1E-03
Cs-134 (約2年)	ND	-	ND	-	ND	-	2E-03
Cs-137 (約30年)	ND	-	ND	-	ND	-	3E-03

※ 試料濃度は、揮発性と粒子状の合計値。

○.0E-○とは、○.○×10^{-○}と同じ意味である。

その他の核種については評価中。

※ 二種類以上の核種がある場合は、それぞれの濃度限度に対する倍率の総和を1と比較する。

※ 本分析における放射能濃度の検出限界値を下回る場合は、「ND」と記載。

検出限界値は次の通り。

揮発性のI-131が約1E-7Bq/cm³、Cs-134が約2E-7Bq/cm³、Cs-137が約3E-7Bq/cm³。

粒子状のI-131が約6E-8Bq/cm³、Cs-134が約1E-7Bq/cm³、Cs-137が約2E-7Bq/cm³。

ただし、検出限界値は検出器や試料性状により異なるため、この値以下でも検出される場合もある。

海水核種分析結果<沿岸 福島第一原子力発電所>

参考値

(データ集約: 7/11)

採取場所	福島第一 5,6号機放水口北側 (5,6号機放水口から北側に約30m地点)		福島第一 南放水口付近 (1~4号機放水口から南側に約330m地点)		②炉規則告示濃度限度 (Bq/L) (別表第2第六欄 周辺監視区域外の 水中の濃度限度)
	①試料濃度 (Bq/L)	倍率 (①/②)	①試料濃度 (Bq/L)	倍率 (①/②)	
採取日時	平成24年7月10日 7時45分		平成24年7月10日 7時15分		
検出核種 (半減期)					
I-131 (約8日)	ND	-	ND	-	40
Cs-134 (約2年)	ND	-	2.0	0.03	60
Cs-137 (約30年)	ND	-	3.7	0.04	90

※ 炉規則告示濃度は、「Bq/cm³」の表記を「Bq/L」に換算した値

※ その他の核種については評価中。

※ 二種類以上の核種がある場合は、それぞれの濃度限度に対する倍率の総和を1と比較する。

※ 本分析における放射能濃度の検出限界値 (I-131が約0.57Bq/L、Cs-134が約1.2Bq/L、Cs-137が約1.5Bq/L) を下回る場合は、「ND」と記載。
ただし、検出限界値は検出器や試料性状により異なるため、この値以下でも検出される場合もある。

1/6

参考値

福島第一 港湾内 海水核種分析結果<1/3>

(データ集約:7/11)

採取場所	福島第一 物揚場前海水				福島第一 1-4号機 取水口内北側海水				福島第一 1号機スクリーン海水 (シルトフェンス外側)		福島第一 1号機スクリーン海水 (シルトフェンス内側)		②炉規則告示 濃度限度 (Bq/L) (別表第2第六欄 周辺監視区域外の 水中の濃度限度)
	試料採取日時	平成24年7月10日 6時42分		対象外		平成24年7月10日 6時45分		対象外		平成24年7月10日 6時53分		平成24年7月10日 6時55分	
検出核種 (半減期)	①試料濃度 (Bq/L)	倍率 (①/②)	①試料濃度 (Bq/L)	倍率 (①/②)	①試料濃度 (Bq/L)	倍率 (①/②)	①試料濃度 (Bq/L)	倍率 (①/②)	①試料濃度 (Bq/L)	倍率 (①/②)	①試料濃度 (Bq/L)	倍率 (①/②)	
I-131 (約8日)	ND	-	-	-	ND	-	-	-	ND	-	ND	-	40
Cs-134 (約2年)	12	0.20	-	-	14	0.23	-	-	17	0.28	21	0.35	60
Cs-137 (約30年)	14	0.16	-	-	23	0.26	-	-	24	0.27	34	0.38	90

※ 炉規則告示濃度は、「Bq/cm³」の表記を「Bq/L」に換算した値
 ※ その他の核種については評価中。
 ※ 二種類以上の核種がある場合は、それぞれの濃度限度に対する倍率の総和を1と比較する。
 ※ 本分析における放射能濃度の検出限界値 (I-131が約28Bq/L) を下回る場合は、「ND」と記載。
 ※ ただし、検出限界値は検出器や試料性状により異なるため、この値以下でも検出される場合もある。

参考値

福島第一 港湾内 海水核種分析結果<2/3>

(データ集約: 7/11)

採取場所	福島第一 2号機スクリーン海水 (シルトフェンス外側)		福島第一 2号機スクリーン海水 (シルトフェンス内側)		福島第一 3号機スクリーン海水 (シルトフェンス外側)		福島第一 3号機スクリーン海水 (シルトフェンス内側)		福島第一 4号機スクリーン海水 (シルトフェンス外側)		福島第一 4号機スクリーン海水 (シルトフェンス内側)		②炉規則告示 濃度限度 (Bq/L) (別表第2第六編 周辺監視区域外の 水中の濃度限度)
	試料採取日時刻	平成24年7月10日 12時10分		平成24年7月10日 7時05分		平成24年7月10日 7時08分		平成24年7月10日 7時10分		平成24年7月10日 7時13分		平成24年7月10日 7時15分	
検出核種 (半減期)	①試料濃度 (Bq/L)	倍率 (①/②)	①試料濃度 (Bq/L)	倍率 (①/②)	①試料濃度 (Bq/L)	倍率 (①/②)	①試料濃度 (Bq/L)	倍率 (①/②)	①試料濃度 (Bq/L)	倍率 (①/②)	①試料濃度 (Bq/L)	倍率 (①/②)	
I-131 (約8日)	ND	-	ND	-	ND	-	ND	-	ND	-	ND	-	40
Cs-134 (約2年)	27	0.45	110	1.8	55	0.92	470	7.8	46	0.77	95	1.6	60
Cs-137 (約30年)	39	0.43	170	1.9	84	0.93	750	8.3	52	0.58	140	1.6	90

※ 炉規則告示濃度は、「Bq/cm³」の表記を「Bq/L」に換算した値
 ※ その他の核種については評価中。
 ※ 二種類以上の核種がある場合は、それぞれの濃度限度に対する倍率の総和を1と比較する。
 ※ 本分析における放射能濃度の検出限界値 (I-131が約15Bq/L) を下回る場合は、「ND」と記載。
 ※ ただし、検出限界値は検出器や試料性状により異なるため、この値以下でも検出される場合もある。

9/2

参考値

福島第一 港湾内 海水核種分析結果<3/3>

(データ集約: 7/11)

採取場所	福島第一 1~4号機 取水口内両側海水		福島第一 港湾口		福島第一 6号機 取水口前海水								②炉規則告示 濃度限度 (Bq/L) (別表第2第六欄 周辺監視区域外の 水中の濃度限度)
	①試料濃度 (Bq/L)	倍率 (①/②)	①試料濃度 (Bq/L)	倍率 (①/②)	①試料濃度 (Bq/L)	倍率 (①/②)	①試料濃度 (Bq/L)	倍率 (①/②)	①試料濃度 (Bq/L)	倍率 (①/②)	①試料濃度 (Bq/L)	倍率 (①/②)	
採取日時	平成24年7月10日 7時20分		対象外		平成24年7月10日 7時50分								
検出核種 (半減期)													
I-131 (約8日)	ND	-	-	-	ND	-							40
Cs-134 (約2年)	34	0.57	-	-	ND	-							60
Cs-137 (約30年)	50	0.56	-	-	ND	-							90

※ 炉規則告示濃度は、「Bq/cm³」の表記を「Bq/L」に換算した値
 ※ その他の核種については評価中。
 ※ 二種類以上の核種がある場合は、それぞれの濃度限度に対する倍率の総和を1と比較する。
 ※ 本分析における放射能濃度の検出限界値 (I-131が約2Bq/L、Cs-134が約28Bq/L、Cs-137が約28Bq/L) を下回る場合は、「ND」と記載。
 ※ ただし、検出限界値は検出器や試料性状により異なるため、この値以下でも検出される場合もある。

7/16

海水核種分析結果<沖合 1/2>

(データ集約: 7/11)

採取場所 (地点番号)	1F敷地沖合15km (T-5)				岩沢海岸沖合3km (T-11)				いわき市北部沖合3km (T-12)				②炉規則告示濃度限度 (Bq/L) (別表第2第六編 周辺監視区域外の 水中の濃度限度)
	上層		下層		上層		下層		上層		下層		
試料採取日時刻	平成24年6月12日 8時20分		平成24年6月12日 8時20分		平成24年6月12日 6時30分		平成24年6月12日 6時30分		平成24年6月4日 7時40分		平成24年6月4日 7時40分		
検出核種 (半減期)	①試料濃度 (Bq/L)	倍率 (①/②)	①試料濃度 (Bq/L)	倍率 (①/②)	①試料濃度 (Bq/L)	倍率 (①/②)	①試料濃度 (Bq/L)	倍率 (①/②)	①試料濃度 (Bq/L)	倍率 (①/②)	①試料濃度 (Bq/L)	倍率 (①/②)	
Cs-134 (約2年)	0.0055	0.00	0.0030	0.00	0.069	0.00	0.027	0.00	0.042	0.00	0.019	0.00	60
Cs-137 (約30年)	0.0079	0.00	0.0059	0.00	0.097	0.00	0.039	0.00	0.060	0.00	0.029	0.00	90

採取場所 (地点番号)	夏井川沖合1km (T-17-1)				豊間沖合3km (T-20)				太田川沖合1km付近 (T-21)				②炉規則告示濃度限度 (Bq/L) (別表第2第六編 周辺監視区域外の 水中の濃度限度)
	上層		下層		上層		下層		上層		下層		
試料採取日時刻	平成24年6月4日 7時10分		平成24年6月4日 7時10分		平成24年6月4日 6時45分		平成24年6月4日 6時45分		平成24年6月5日 5時41分		平成24年6月5日 5時41分		
検出核種 (半減期)	①試料濃度 (Bq/L)	倍率 (①/②)	①試料濃度 (Bq/L)	倍率 (①/②)	①試料濃度 (Bq/L)	倍率 (①/②)	①試料濃度 (Bq/L)	倍率 (①/②)	①試料濃度 (Bq/L)	倍率 (①/②)	①試料濃度 (Bq/L)	倍率 (①/②)	
Cs-134 (約2年)	0.044	0.00	0.016	0.00	0.039	0.00	0.028	0.00	0.075	0.00	0.027	0.00	60
Cs-137 (約30年)	0.061	0.00	0.024	0.00	0.058	0.00	0.042	0.00	0.11	0.00	0.040	0.00	90

- ※ 炉規則告示濃度は、「Bq/cm³」の表記を「Bq/L」に換算した値
- ※ 二種類以上の核種がある場合は、それぞれの濃度限度に対する倍率の総和を1と比較する。
- ※ 分析機関: (株)環境総合テクノス

14/16

系中廃棄物処理施設周辺 サブドレン水核種分析結果

I-137 (Bq/cm³)

測定場所	移送後																
	6/24	6/25	6/26	6/27	6/28	6/29	6/30	7/1	7/2	7/3	7/4	7/5	7/6	7/7	7/8	7/9	7/10
①	ND	ND	ND	ND	ND	ND	ND	ND	ND	ND	ND	ND	ND	ND	ND	ND	ND
②	ND	ND	ND	ND	ND	ND	ND	ND	ND	ND	ND	ND	ND	ND	ND	ND	ND
③	ND	ND	ND	ND	ND	ND	ND	ND	ND	ND	ND	ND	ND	ND	ND	ND	ND
④	-	-	-	-	-	-	-	-	-	-	-	-	-	-	-	-	-
⑤	ND	ND	ND	ND	ND	ND	ND	ND	ND	ND	ND	ND	ND	ND	ND	ND	ND
⑥	-	ND	-	-	-	-	-	-	ND	-	-	-	-	-	-	ND	-
⑦	ND	ND	ND	ND	ND	ND	ND	ND	ND	ND	ND	ND	ND	ND	ND	ND	ND
⑧	ND	ND	ND	ND	ND	ND	ND	ND	ND	ND	ND	ND	ND	ND	ND	ND	ND
⑨	ND	ND	ND	ND	ND	ND	ND	ND	ND	ND	ND	ND	ND	ND	ND	ND	ND

Cs-134 (Bq/cm³)

測定場所	移送後																
	6/24	6/25	6/26	6/27	6/28	6/29	6/30	7/1	7/2	7/3	7/4	7/5	7/6	7/7	7/8	7/9	7/10
①	ND	ND	ND	ND	ND	ND	ND	ND	ND	0.021	ND	ND	ND	ND	ND	ND	ND
②	ND	ND	ND	ND	ND	ND	ND	ND	ND	ND	ND	ND	ND	ND	ND	ND	ND
③	ND	ND	ND	ND	ND	ND	ND	ND	ND	ND	ND	ND	ND	ND	ND	ND	ND
④	-	-	-	-	-	-	-	-	-	-	-	-	-	-	-	-	-
⑤	ND	ND	ND	ND	ND	ND	ND	ND	ND	ND	ND	ND	ND	ND	ND	ND	ND
⑥	-	ND	-	-	-	-	-	-	ND	-	-	-	-	-	-	-	ND
⑦	0.14	0.15	0.07	0.14	0.14	0.15	0.11	0.12	0.13	0.12	0.12	0.12	0.12	0.13	0.18	0.11	0.15
⑧	0.044	0.074	0.041	0.025	0.068	0.033	0.024	ND	0.032	ND	0.021	ND	ND	ND	ND	0.021	ND
⑨	ND	ND	ND	ND	ND	ND	ND	ND	ND	ND	ND	ND	ND	ND	ND	ND	ND

Cs-137 (Bq/cm³)

測定場所	移送後																
	6/24	6/25	6/26	6/27	6/28	6/29	6/30	7/1	7/2	7/3	7/4	7/5	7/6	7/7	7/8	7/9	7/10
①	ND	ND	ND	ND	ND	ND	ND	ND	ND	0.035	ND	ND	ND	ND	ND	ND	ND
②	ND	ND	ND	ND	ND	ND	ND	ND	ND	ND	ND	ND	ND	ND	ND	ND	ND
③	ND	ND	ND	ND	ND	ND	ND	ND	ND	ND	ND	ND	ND	ND	ND	ND	ND
④	-	-	-	-	-	-	-	-	-	-	-	-	-	-	-	-	-
⑤	ND	ND	ND	ND	ND	ND	ND	ND	ND	ND	ND	ND	ND	ND	ND	ND	ND
⑥	-	ND	-	-	-	-	-	-	ND	-	-	-	-	-	-	ND	-
⑦	0.19	0.19	0.095	0.22	0.21	0.23	0.19	0.15	0.2	0.16	0.16	0.18	0.17	0.2	0.28	0.11	0.28
⑧	0.067	0.11	0.062	0.022	0.092	0.042	0.049	0.034	0.041	0.039	0.045	0.051	0.034	0.037	0.024	ND	ND
⑨	ND	ND	ND	ND	ND	ND	ND	ND	ND	ND	ND	ND	ND	ND	ND	ND	ND

※①はサンプリング・測定を実施していないことを示す。
 ※②は④が採取不可となったため、地下水流の上流側として選定し、週1回程度の頻度で測定。(H23 4/29~)
 ※⑦は地下水流の下流側であることから、追加で測定。(H23 5/25~)
 ※⑧を追加で測定。(H23 5/30~)
 ※⑨を追加で測定。(H23 6/2~)
 ※本分析における放射能濃度の検出限界値 (I-137が約0.01Bq/cm³、Cs-134が約0.02Bq/cm³、Cs-137が約0.02Bq/cm³)
 を下回る場合は、「ND」と記載。(H24 7/10)
 ただし、検出限界値は検出器や試料性状により異なるため、この値以下でも検出される場合もある。

<測定箇所>

- ①4号1/8建屋南東
- ②プロセス主建屋北東
- ③プロセス主建屋南東
- ④プロセス主建屋南西
- ⑤焼却体廃棄物減容処理建屋南
- ⑥サイトバンカ建屋南西
- ⑦焼却工作建屋西側
- ⑧焼却体廃棄物減容処理建屋北
- ⑨サイトバンカ建屋南東

9/19

訂正 Rev.1

下記のとおり訂正します。

※1(正) <沖合>

(誤) 記載あり

7/11 11:25

様式8-1(1/2)

Rev.1 発信日時

平成24年7月11日

11時04分

1/16

応急処置の概要 (原子炉施設)

(第25条—1113報)

経済産業大臣
福島県知事
大熊町長
双葉町長 殿

第25条報告

原子力災害対策特別措置法第25条第2項に基づき、応急措置の概要を以下のとおり報告します。

発信日時	平成24年 7月11日 10時35分	送信者	東京電力(株) 福島第一原子力発電所 原子力防災管理者 高橋 毅 連絡先: 0240-30-9301
受信日時	平成 年 月 日 時 分	受信者	

- 事故件名 : 非常用炉心冷却装置注水不能
(原災法政令第6条第4項第4号, 省令第21条第1項口)
- 事故発生場所 : 福島第一原子力発電所
- 事故発生日時 : 平成23年3月11日 16時36分
- 発生事象と対応の概要

プラント状況、発電所敷地内におけるモニタリング結果、ダスト分析結果、海水分析結果等について下記のとおり報告いたします。

- ・プラント状況 (7月11日5時00分現在)
- ・発電所敷地内におけるモニタリング結果 (7月11日10時00分現在)
- ・発電所周辺で採取した海水と空気中の放射性物質の核種分析結果 (採取日 7月10日)
- ・海水核種分析結果 (採取日 6月4日、5日、12日)
- ・サブドレン等核種分析結果 (採取日 7月10日)

↳ ※1 <沖合>

5. 緊急時対策本部その他の事項の概要

なし

7/11 11:18 受

様式8-1 (1/2)

応急処置の概要 (原子炉施設)

(第25条-1114報)

経済産業大臣
福島県知事
大熊町長
双葉町長 殿

第25条報告

原子力災害対策特別措置法第25条第2項に基づき、応急措置の概要を以下のとおり報告します。

発信日時	平成24年 7月11日 10時56分	送信者	東京電力(株)福島第一原子力発電所 原子力防災管理者 高橋 毅 連絡先: 0240-30-9301
受信日時	平成 年 月 日 時 分	受信者	

- 1. 事故件名 : 非常用炉心冷却装置注水不能
(原災法政令第6条第4項第4号, 省令第21条第1項ロ)
- 2. 事故発生場所 : 福島第一原子力発電所
- 3. 事故発生日時 : 平成23年3月11日 16時36分
- 4. 発生事象と対応の概要

3号機タービン建屋地下滞留水は7月9日より集中廃棄物処理施設プロセス建屋へ移送(第25条-1109報)していましたが、本日10時00分に同建屋への移送を停止し、10時12分に集中廃棄物処理施設高温焼却炉建屋へ移送を開始しました。

なお、移送状況については、パトロールを実施し、10時17分に漏えい等の異常がないことを確認しました。

- 5. 緊急時対策本部その他の事項の概要

なし

1/9

7/11 16:46受

様式 8-1 (1/2)

応急処置の概要 (原子炉施設)

(第25条-1115報)

経済産業大臣
福島県知事
大熊町長
双葉町長 殿

第25条報告

原子力災害対策特別措置法第25条第2項に基づき、応急措置の概要を以下のとおり報告します。

発信日時	平成24年 7月11日 16時27分	送信者	東京電力(株) 福島第一原子力発電所 原子力防災管理者 高橋 毅 連絡先: 0240-30-9301
受信日時	平成 年 月 日 時 分	受信者	

1. 事故件名 : 非常用炉心冷却装置注水不能
(原災法政令第6条第4項第4号, 省令第21条第1項ロ)

2. 事故発生場所 : 福島第一原子力発電所

3. 事故発生日時 : 平成23年3月11日 16時36分

4. 発生事象と対応の概要

プラント状況(7月11日11時00分現在)、発電所敷地内におけるモニタリング結果(7月11日16時00分現在)を報告します。

2号機および3号機タービン建屋地下滞留水の集中廃棄物処理施設高温焼却炉建屋への移送については11時00分にパトロールを実施し、異常のないことを確認しました。

第25条-675報他でお知らせした1~4号機側南放水口付近の海水サンプリング結果に関して、7月11日7時05分に採取した海水の測定結果を報告します。(添付参照)

5. 緊急時対策本部その他の事項の概要

なし

福島第一原子力発電所 プラント関連パラメータ

2012年7月11日 11:00 現在

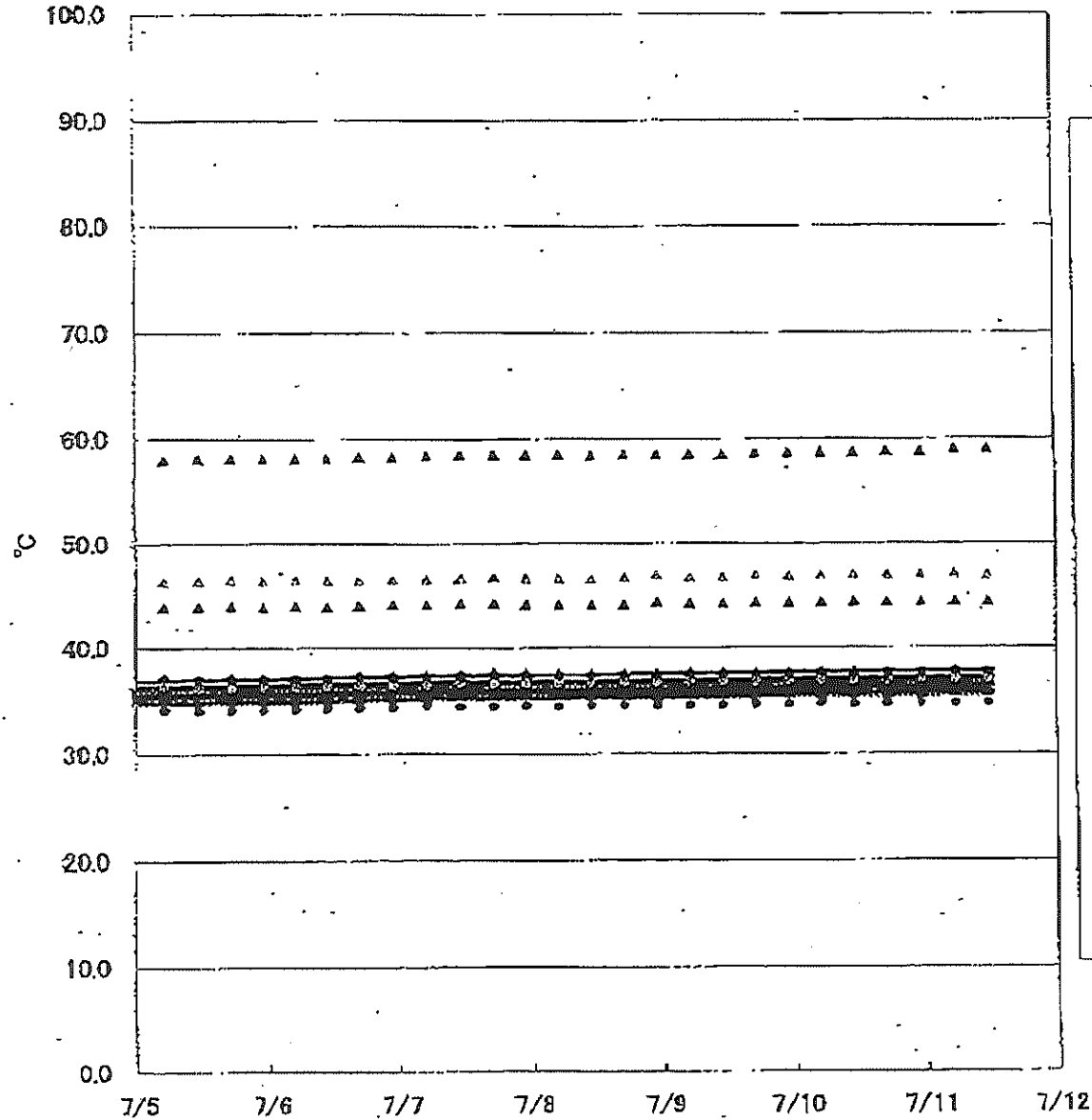
【留意事項】
 各種計器については、地震やその他の事故進展の影響を受けて、通常の使用環境条件を超えているものもあり、正しく測定されていない可能性のある計器も存在している。プラントの状況を把握するために、このような計器の値がさも正確したうえで、複数の計器から得られる情報を活用して変化の傾向にも着目して総合的に判断している。

号機	1号機	2号機	3号機	4号機
原子炉注水状況	給水系: 3.7 m ³ /h CS系: 2.0 m ³ /h (7/11 11:00 現在)	給水系: 3.2 m ³ /h CS系: 5.4 m ³ /h (7/11 11:00 現在)	給水系: 3.5 m ³ /h CS系: 5.0 m ³ /h (7/11 11:00 現在)	
原子炉圧力容器底部温度	VESSEL BOTTOM HEAD (TE-263-69L1) : 36.5°C 原子炉 SKIRT JOINT 上部 (TE-263-69H1) : 37.1°C VESSEL DOWN COMMER (TE-263-69G2) : 36.0°C (7/11 11:00 現在)	VESSEL WALL ABOVE BOTTOM HEAD (TE-2-3-69H3) : 48.8°C VESSEL BOTTOM ABOVE SKIRT JOT (TE-2-3-69F2) : 49.9°C (7/11 11:00 現在)	RPV下部ヘッド温度 (TE-2-3-69L1) : 48.4°C スカートジャンクション上部温度 (TE-2-3-69F1) : 47.5°C RPV底部ヘッド上部温度 (TE-2-3-69H1) : 37.7°C (7/11 11:00 現在)	
原子炉格納容器内温度	HVH-12A RETURN AIR (TE-1625A) : 37.6°C HVH-12A SUPPLY AIR (TE-1625F) : 35.7°C (7/11 11:00 現在)	RETURN AIR DRYWELL COOLER (TE-16-114B) : 49.6°C SUPPLY AIR D/W COOLER (TE-16-114G#1) : 48.4°C (7/11 11:00 現在)	格納容器空調機戻り空気温度 (TE-16-114A) : 43.9°C 格納容器空調機供給空気温度 (TE-16-114F#1) : 45.3°C (7/11 11:00 現在)	
原子炉格納容器圧力	106.2 kPa abs (7/11 11:00 現在)	5.37 kPa g (7/11 11:00 現在)	0.21 kPa g (7/11 11:00 現在)	
窒素封入流量	RPV: 14.0 Nm ³ /h PCV: 22.0 Nm ³ /h (7/11 11:00 現在)	RPV: 16.0 Nm ³ /h PCV: 5.0 Nm ³ /h (7/11 11:00 現在)	RPV: 16 Nm ³ /h PCV: 0 Nm ³ /h (7/11 11:00 現在)	
原子炉格納容器水素濃度 ※3	A系: 0.00 vol% B系: 0.00 vol% (7/11 11:00 現在)	A系: 0.11 vol% B系: 0.12 vol% (7/11 11:00 現在)	A系: 0.24 vol% B系: 0.23 vol% (7/11 11:00 現在)	
原子炉格納容器放射能濃度 (Xe135)	A系: 2.08E-03 Ba/cc B系: 2.25E-03 Ba/cc (7/11 11:00 現在)	-	-	
使用済燃料プール水温度	26.0°C (7/11 11:00 現在)	27.6°C (7/11 11:00 現在)	26.4°C (7/11 11:00 現在)	33°C (7/11 11:00 現在)
FPC 水タンク水位	2.99 m (7/11 11:00 現在)	3.32 m (7/11 11:00 現在)	5.39 m (7/11 11:00 現在)	61.04 X 100 mm ※4 (7/11 11:00 現在)

【計測値に関する補記】
 ※1: 計器不良
 ※2: 状況推移を監視装置中 (表示値の変動が確認されたものの計器不良と判断するに至らず、指示値の推移を監視している計器)
 ※3: 指示値がマイナスの場合は0.00 vol%と認識する。(水素濃度の極めて低い場合は、計器精度によりマイナス表示される場合があるため)
 ※4: 本設計図書中の値、板金計器による検閲値を記載

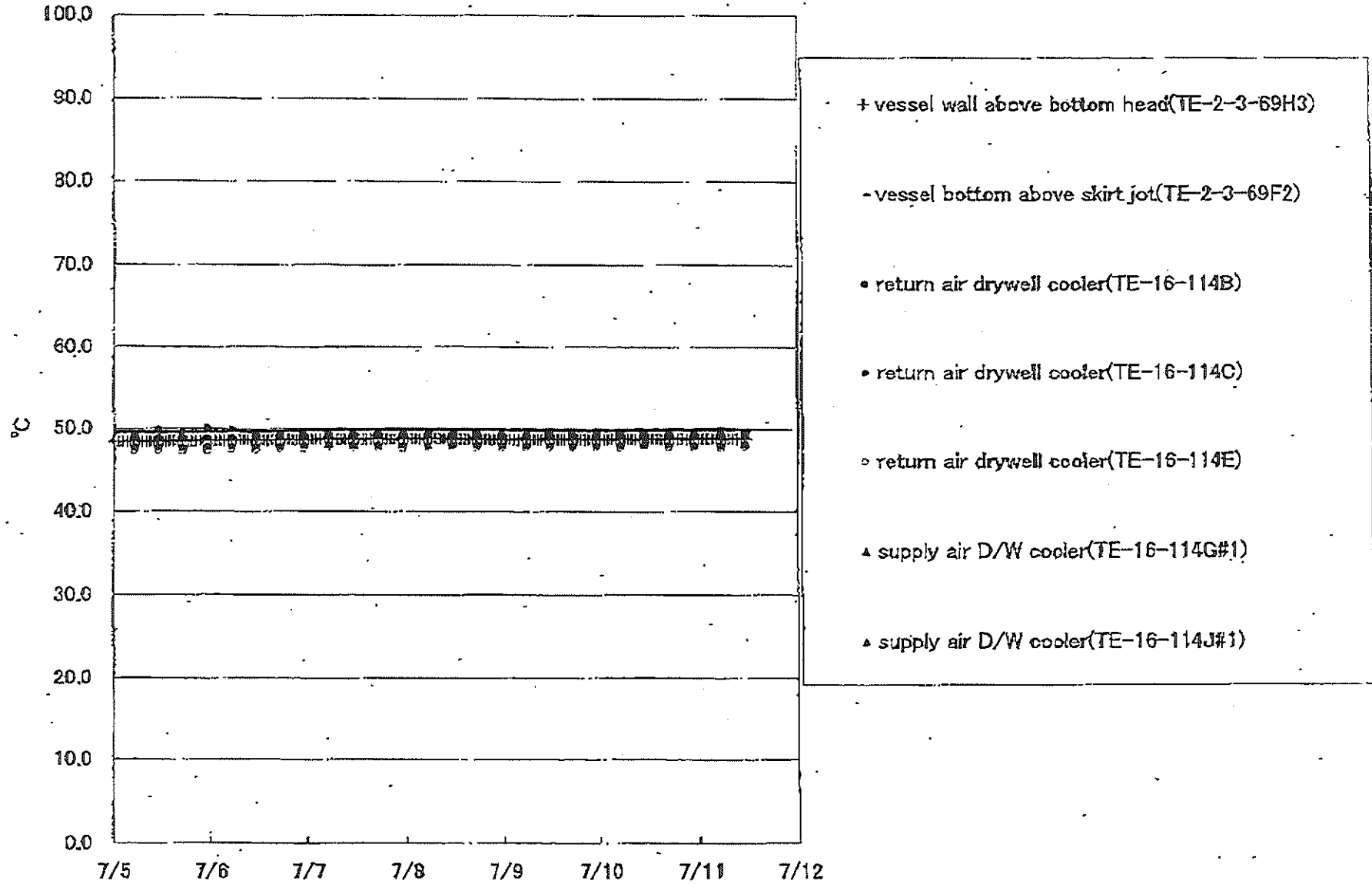
2/9

福島第一原子力発電所1号機 温度に関するパラメータ

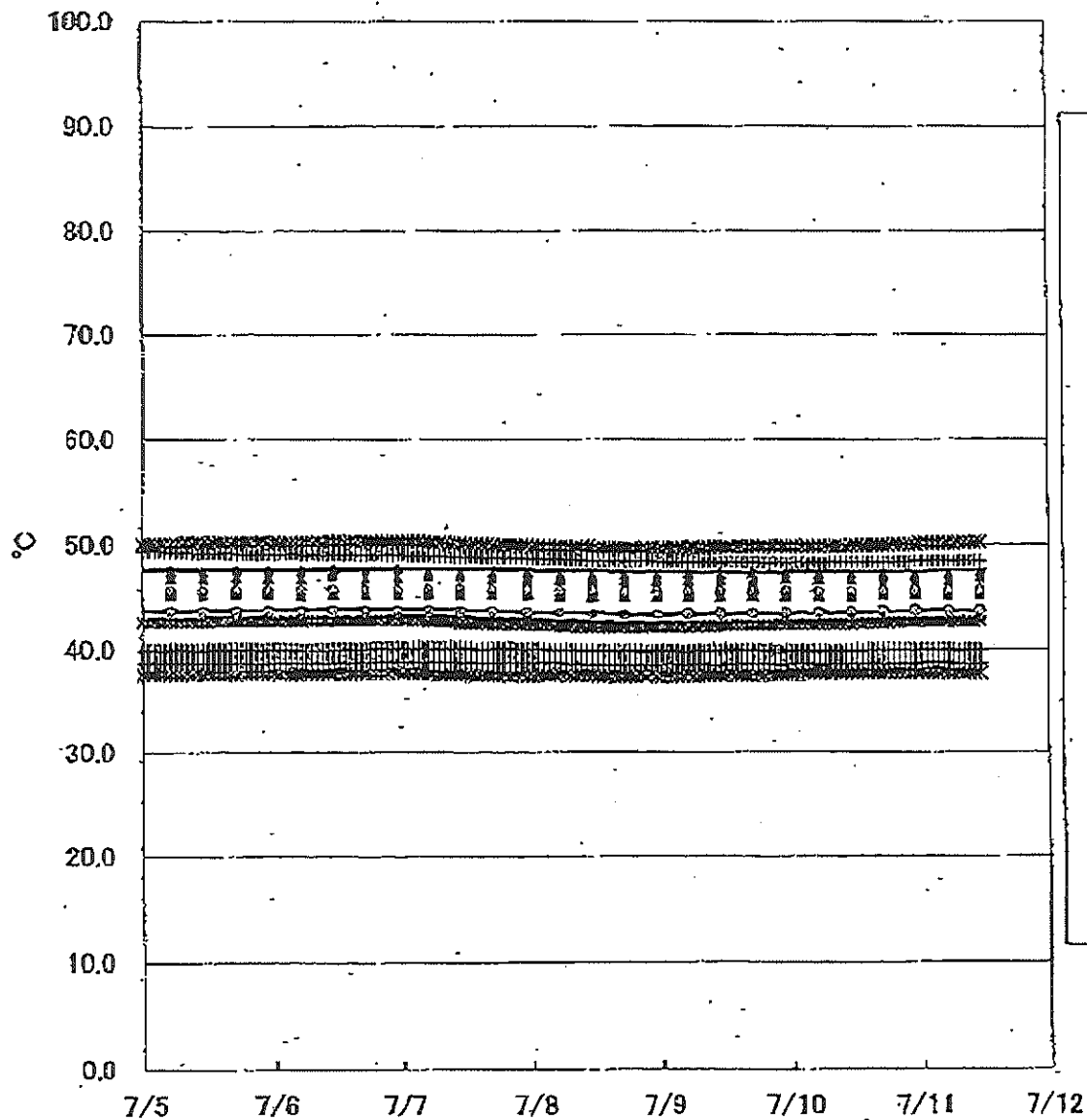


- + vessel bottom head(TE-263-69L1)
- + vessel bottom head(TE-263-69L2)
- 原子炉skirt joint上部(TE-263-69H1)
- 原子炉skirt joint上部(TE-263-69H3)
- x vessel down commer(TE-263-69G2)
- x vessel down commer(TE-263-69G3)
- o HVH-12A return air(TE-1625A)
- o HVH-12B return air(TE-1625B)
- o HVH-12C return air(TE-1625C)
- o HVH-12D return air(TE-1625D)
- o HVH-12E return air(TE-1625E)
- ▲ HVH-12A supply air(TE-1625F)
- ▲ HVH-12B supply air(TE-1625G)
- ▲ HVH-12C supply air(TE-1625H)
- ▲ HVH-12D supply air(TE-1625J)
- ▲ HVH-12E supply air(TE-1625K)

福島第一原子力発電所2号機 温度に関するパラメータ



福島第一原子力発電所3号機 温度に関するパラメータ



- + RPV下部ヘッド温度(TE-2-3-69L1)
- + RPV下部ヘッド温度(TE-2-3-69L2)
- + RPV下部ヘッド温度(TE-2-3-69L3)
- スカートジャンクション上部温度(TE-2-3-69F1)
- スカートジャンクション上部温度(TE-2-3-69F2)
- スカートジャンクション上部温度(TE-2-3-69F3)
- × RPV底部ヘッド上部温度(TE-2-3-69H1)
- × RPV底部ヘッド上部温度(TE-2-3-69H2)
- × RPV底部ヘッド上部温度(TE-2-3-69H3)
- 格納容器空調機戻り空気温度(TE-16-114A)
- 格納容器空調機戻り空気温度(TE-16-114B)
- 格納容器空調機戻り空気温度(TE-16-114C)
- 格納容器空調機戻り空気温度(TE-16-114D)
- 格納容器空調機戻り空気温度(TE-16-114E)
- ▲ 格納容器空調機供給空気温度(TE-16-114F#1)
- ▲ 格納容器空調機供給空気温度(TE-16-114G#1)
- ▲ 格納容器空調機供給空気温度(TE-16-114H#1)
- ▲ 格納容器空調機供給空気温度(TE-16-114J#2)
- ▲ 格納容器空調機供給空気温度(TE-16-114K#1)

6/5

6/9

場所	日時	線量率 ($\mu\text{Sv/h}$)	中性子線量 率	天候	風向	風速 (m/s)
西門	2012/7/11 9:00	7.6	<0.01	曇り	E	2.2
西門	2012/7/11 9:10	7.6	<0.01	晴れ	ENE	2.3
西門	2012/7/11 9:20	7.7	<0.01	晴れ	E	2.7
西門	2012/7/11 9:30	7.7	<0.01	晴れ	E	2.4
西門	2012/7/11 9:40	7.7	<0.01	晴れ	ESE	2.3
西門	2012/7/11 9:50	7.6	<0.01	晴れ	SE	2.5
西門	2012/7/11 10:00	7.6	<0.01	晴れ	SE	2.1
西門	2012/7/11 10:10	7.6	<0.01	晴れ	SE	2.5
西門	2012/7/11 10:20	7.7	<0.01	晴れ	ESE	2.4
西門	2012/7/11 10:30	7.7	<0.01	晴れ	ESE	2.4
西門	2012/7/11 10:40	7.7	<0.01	晴れ	SE	1.9
西門	2012/7/11 10:50	7.6	<0.01	晴れ	SE	2.5
西門	2012/7/11 11:00	7.6	<0.01	晴れ	SE	2.1
西門	2012/7/11 11:10	7.6	<0.01	晴れ	SE	3.2
西門	2012/7/11 11:20	7.6	<0.01	晴れ	SE	3.6
西門	2012/7/11 11:30	7.6	<0.01	晴れ	SE	3.4
西門	2012/7/11 11:40	7.8	<0.01	晴れ	SE	3.6
西門	2012/7/11 11:50	7.7	<0.01	晴れ	SE	3.2
西門	2012/7/11 12:00	7.7	<0.01	晴れ	SE	3.9
西門	2012/7/11 12:10	7.7	<0.01	晴れ	SSE	3.9
西門	2012/7/11 12:20	7.8	<0.01	晴れ	SSE	4.1
西門	2012/7/11 12:30	7.7	<0.01	晴れ	SSE	4.2
西門	2012/7/11 12:40	7.7	<0.01	晴れ	SSE	4.0
西門	2012/7/11 12:50	7.8	<0.01	曇り	SE	4.5
西門	2012/7/11 13:00	7.7	<0.01	曇り	SE	4.5
西門	2012/7/11 13:10	7.8	<0.01	曇り	SSE	4.1
西門	2012/7/11 13:20	7.8	<0.01	曇り	SSE	4.1
西門	2012/7/11 13:30	7.8	<0.01	曇り	SSE	3.8
西門	2012/7/11 13:40	7.8	<0.01	曇り	SSE	3.9
西門	2012/7/11 13:50	7.8	<0.01	曇り	SE	4.5
西門	2012/7/11 14:00	7.8	<0.01	曇り	SSE	3.9
西門	2012/7/11 14:10	7.8	<0.01	曇り	SSE	4.1
西門	2012/7/11 14:20	7.9	<0.01	曇り	SE	4.3
西門	2012/7/11 14:30	7.8	<0.01	曇り	SSE	3.5
西門	2012/7/11 14:40	7.8	<0.01	曇り	SSE	3.6
西門	2012/7/11 14:50	7.8	<0.01	曇り	S	3.4
西門	2012/7/11 15:00	7.8	<0.01	曇り	S	2.4
西門	2012/7/11 15:10	7.8	<0.01	曇り	S	2.8
西門	2012/7/11 15:20	7.8	<0.01	曇り	S	3.2
西門	2012/7/11 15:30	7.8	<0.01	曇り	S	3.1
西門	2012/7/11 15:40	7.9	<0.01	曇り	SSE	3.2
西門	2012/7/11 15:50	7.8	<0.01	晴れ	SSE	3.1
西門	2012/7/11 16:00	7.9	<0.01	晴れ	SE	3.0

福島第一原子力発電所 モニタリングポスト空間線量率($\mu\text{Sv/h}$)

7/9

測定日時	MP-1	MP-2	MP-3	MP-4	MP-5	MP-6	MP-7	MP-8	スタック(95m)	
									風向	風速(m/s)
2012/7/11 9:00	3.6	6.6	7.9	7.6	7.4	4.6	8.6	6.5	SSE	0.7
2012/7/11 9:10	3.6	6.6	7.9	7.6	7.5	4.6	8.6	6.5	E	1.1
2012/7/11 9:20	3.6	6.6	7.9	7.6	7.9	4.6	8.6	6.5	E	1.8
2012/7/11 9:30	3.6	6.6	7.9	7.6	7.5	4.6	8.6	6.5	ESE	2.2
2012/7/11 9:40	3.6	6.6	7.8	7.6	7.5	4.6	8.6	6.5	ESE	2.4
2012/7/11 9:50	3.6	6.6	7.8	7.6	7.5	4.6	8.6	6.5	E	2.2
2012/7/11 10:00	3.6	6.6	7.9	7.6	7.5	4.6	8.6	6.5	ESE	2.4
2012/7/11 10:10	3.6	6.6	7.9	7.6	7.5	4.6	8.6	6.5	ESE	2.2
2012/7/11 10:20	3.6	6.6	7.9	7.6	7.3	4.6	8.6	6.5	SSE	4.1
2012/7/11 10:30	3.6	6.7	7.9	7.6	7.4	4.6	8.6	6.5	SSE	3.6
2012/7/11 10:40	3.6	6.6	7.9	7.6	7.5	4.6	8.6	6.5	SSE	5.3
2012/7/11 10:50	3.6	6.6	7.9	7.6	7.6	4.6	8.6	6.5	SSE	5.3
2012/7/11 11:00	3.6	6.7	7.9	7.6	7.5	4.6	8.6	6.5	SSE	4.5
2012/7/11 11:10	3.6	6.7	7.9	7.6	7.5	4.6	8.6	6.5	SSE	6.7
2012/7/11 11:20	3.6	6.7	7.9	7.8	7.5	4.6	8.6	6.5	SSE	7.1
2012/7/11 11:30	3.6	6.7	7.9	7.6	7.5	4.6	8.6	6.5	SSE	8.6
2012/7/11 11:40	3.6	6.7	7.9	7.6	7.5	4.6	8.6	6.5	SSE	8.6
2012/7/11 11:50	3.6	6.7	7.9	7.6	7.5	4.6	8.6	6.5	SSE	8.9
2012/7/11 12:00	3.6	6.6	7.9	7.6	7.5	4.6	8.6	6.5	SSE	8.5
2012/7/11 12:10	3.6	6.6	7.9	7.6	7.5	4.6	8.6	6.5	SSE	10.4
2012/7/11 12:20	3.6	6.7	7.9	7.6	7.5	4.6	8.7	6.5	S	7.5
2012/7/11 12:30	3.6	6.7	7.9	7.6	7.5	4.6	8.6	6.5	S	10.5
2012/7/11 12:40	3.6	6.7	7.9	7.6	7.5	4.6	8.6	6.5	SSE	12.7
2012/7/11 12:50	3.6	6.7	7.9	7.6	7.5	4.6	8.6	6.5	SSE	13.2
2012/7/11 13:00	3.6	6.7	7.9	7.6	7.5	4.6	8.6	6.5	SSE	12.7
2012/7/11 13:10	3.6	6.7	7.9	7.6	7.5	4.6	8.6	6.5	SSE	12.7
2012/7/11 13:20	3.7	6.7	7.9	7.6	7.5	4.6	8.6	6.5	S	10.5
2012/7/11 13:30	3.6	6.7	8.0	7.8	7.5	4.6	8.6	6.5	S	10.7
2012/7/11 13:40	3.7	6.7	8.0	7.8	7.5	4.6	8.6	6.5	S	11.0
2012/7/11 13:50	3.7	6.7	8.0	7.6	7.5	4.6	8.6	6.5	S	9.7
2012/7/11 14:00	3.7	6.7	8.0	7.8	7.5	4.6	8.6	6.5	S	9.6
2012/7/11 14:10	3.7	6.7	8.0	7.6	7.5	4.6	8.6	6.5	S	8.9
2012/7/11 14:20	3.7	6.7	8.0	7.6	7.5	4.6	8.6	6.5	S	10.1
2012/7/11 14:30	3.7	6.7	8.0	7.6	7.5	4.6	8.6	6.5	S	8.9
2012/7/11 14:40	3.7	6.7	8.0	7.6	7.5	4.6	8.6	6.5	S	10.4
2012/7/11 14:50	3.7	6.7	8.0	7.6	7.5	4.6	8.6	6.5	S	8.3
2012/7/11 15:00	3.7	6.7	8.0	7.6	7.5	4.6	8.6	6.5	S	6.7
2012/7/11 15:10	3.7	6.7	8.0	7.6	7.5	4.6	8.6	6.5	S	7.4
2012/7/11 15:20	3.7	6.7	8.0	7.6	7.5	4.6	8.6	6.5	S	6.8
2012/7/11 15:30	3.7	6.7	8.0	7.6	7.5	4.6	8.6	6.5	S	6.6
2012/7/11 15:40	3.7	6.7	8.0	7.6	7.5	4.6	8.6	6.5	S	6.4
2012/7/11 15:50	3.7	6.7	8.0	7.6	7.5	4.6	8.6	6.5	S	7.5
2012/7/11 16:00	3.7	6.7	8.0	7.6	7.5	4.6	8.6	6.5	S	6.7

8/9

福島第一原子力発電所 モニタリング結果(可搬型MP)			
日時	事務本館南側線量率 (mSv/h)	正門線量率(μ Sv/h)	西門線量率(μ Sv/h)
2012/7/11 9:00	0.223	20	7
2012/7/11 9:30	0.223	20	7
2012/7/11 10:00	0.224	20	9
2012/7/11 10:30	0.223	20	8
2012/7/11 11:00	0.223	20	7
2012/7/11 11:30	0.222	20	8
2012/7/11 12:00	0.222	20	8
2012/7/11 12:30	0.221	20	7
2012/7/11 13:00	0.220	20	7
2012/7/11 13:30	0.221	20	7
2012/7/11 14:00	0.220	20	7
2012/7/11 14:30	0.220	20	7
2012/7/11 15:00	0.219	20	7
2012/7/11 15:30	0.220	20	7
2012/7/11 16:00	0.220	20	7

福島第一原子力発電所の淡水化装置（逆浸透膜式）から濃縮水貯槽への 移送配管における漏水に関するサンプリング結果

1～4号機側南放水口付近のサンプリング結果について

【試料採取場所】 1～4号機側南放水口付近

【試料採取日時】 平成24年7月11日（水）7:05

【測定結果】

核種	放射性物質濃度 (Bq/cm ³)	検出限界値 (Bq/cm ³)	半減期
I-131	検出限界未滿	5.1×10^{-4}	約8日
Cs-134	検出限界未滿	1.3×10^{-3}	約2年
Cs-137	検出限界未滿	1.6×10^{-3}	約30年
Sb-125	検出限界未滿	1.4×10^{-3}	約3年
全β	検出限界未滿	2.6×10^{-2}	—

γ核種については主な核種を記載