



1/14

6/17 11:07 受

様式8-1 (1/2)

応急処置の概要 (原子炉施設)

(第25条—1009報)

経済産業大臣
福島県知事
大熊町長
双葉町長 殿

第25条報告

原子力災害対策特別措置法第25条第2項に基づき、応急措置の概要を以下のとおり報告します。

発信日時	平成24年 6月17日 10時40分	送信者	東京電力(株)福島第一原子力発電所 原子力防災管理者 高橋 毅 連絡先: 0240-30-9301
受信日時	平成 年 月 日 時 分	受信者	

1. 事故件名 : 非常用炉心冷却装置注水不能
(原災法政令第6条第4項第4号, 省令第21条第1項ロ)

2. 事故発生場所 : 福島第一原子力発電所

3. 事故発生日時 : 平成23年3月11日 16時36分

4. 発生事象と対応の概要

プラント状況、発電所敷地内におけるモニタリング結果、ダスト分析結果、海水分析結果等について下記のとおり報告いたします。

- ・プラント状況 (6月17日5時00分現在)
- ・発電所敷地内におけるモニタリング結果 (6月17日10時00分現在)
- ・発電所周辺で採取した海水と空気中の放射性物質の核種分析結果 (採取日 6月16日)
- ・サブドレン等核種分析結果 (採取日 6月16日)
- ・海底土核種分析結果 (採取日 6月15日)

5. 緊急時対策本部その他の事項の概要

なし

2/14

福島第一原子力発電所 プラント関連パラメータ

2012年6月17日 5:00 現在

【留意事項】
各計測器については、地震やその他の事故進展の影響を受けて、異常の検出時誤
差を認めているものもあり、正しく測定されていない可能性のある計測器も存
在している。プラントの状況を把握するために、このような計測の不確かさも考
慮したうえで、遠望の計測器から得られる情報を使用して変化の傾向にも着目し
て総合的に確認している。

号機	1号機	2号機	3号機	4号機
原子炉注水状況	給水系：3.4m ³ /h CS系：2.0m ³ /h (6/17 5:00 現在)	給水系：3.0m ³ /h CS系：5.3m ³ /h (6/17 5:00 現在)	給水系：3.7m ³ /h CS系：5.0m ³ /h (6/17 5:00 現在)	
原子炉圧力容器 底部温度	VESSEL BOTTOM HEAD (TE-263-69L1) : 33.9°C 原子炉 SKIRT JOINT 上部 (TE-263-69H1) : 34.8°C VESSEL DOWN COMMER (TE-263-69G2) : 33.6°C (6/17 5:00 現在)	VESSEL WALL ABOVE BOTTOM HEAD (TE-2-3-69H3) : 47.3°C VESSEL BOTTOM ABOVE SKIRT JOINT (TE-2-3-69F2) : 48.5°C (6/17 5:00 現在)	RPV下部ヘッド温度 (TE-2-3-69L1) : 53.2°C スカートジャンクション上部温度 (TE-2-3-69F1) : 48.5°C RPV底部ヘッド上部温度 (TE-2-3-69H1) : 37.4°C (6/17 5:00 現在)	
原子炉格納容器 内温度	HVH-12A RETURN AIR (TE-1625A) : 35.1°C HVH-12A SUPPLY AIR (TE-1625F) : 33.9°C (6/17 5:00 現在)	RETURN AIR DRYWELL COOLER (TE-16-114B) : 48.8°C SUPPLY AIR D/W COOLER (TE-16-114G#1) : 46.9°C (6/17 5:00 現在)	格納容器空調機戻り空気温度 (TE-16-114A) : 44.5°C 格納容器空調機供給空気温度 (TE-16-114F#1) : 45.9°C (6/17 5:00 現在)	
原子炉格納容器 圧力	106.2kPa abs (6/17 5:00 現在)	7.06kPa g (6/17 5:00 現在)	0.25kPa g (6/17 5:00 現在)	
窒素封入流量	RPV : 14.1Nm ³ /h PCV : 22.0Nm ³ /h (6/17 5:00 現在)	RPV : 16.0Nm ³ /h PCV : 5.0Nm ³ /h (6/17 5:00 現在)	RPV : 16Nm ³ /h PCV : 18Nm ³ /h (6/17 5:00 現在)	
原子炉格納容器 水素濃度 ※3	A系 : 0.00vol% B系 : 0.00vol% (6/17 5:00 現在)	A系 : 0.33vol% B系 : 0.33vol% (6/17 5:00 現在)	A系 : 0.18vol% B系 : 0.17vol% (6/17 5:00 現在)	
原子炉格納容器 放射能濃度 (Xe135)	A系 : 2.34E-03Bq/cc B系 : 1.89E-03Bq/cc (6/17 5:00 現在)	-	-	
使用済燃料プール 水温度	22.0°C (6/17 5:00 現在)	23.8°C (6/17 5:00 現在)	22.8°C (6/17 5:00 現在)	30°C (6/17 5:00 現在)
FPC 貯水タンク 水位	2.25m (6/17 5:00 現在)	3.44m (6/17 5:00 現在)	5.49m (6/17 5:00 現在)	55.88×100mm (6/17 5:00 現在)

【計測器に関する事項】
※1 : 計器不良
※2 : 状況推移を継続監視中（格納容器の水位が確認されたものの計器不良と判断するに至らず、表示値の履歴を確認している計器）
※3 : 表示値がマイナスの場合は0.00vol%と記録する。（水素濃度が極めて低い場合は、計器騒音によりマイナス表示される場合があるため）

3/14

場所	日時	線量率 ($\mu\text{Sv/h}$)	中性子線量 率	天候	風向	風速 (m/s)
西門	2012/6/16 15:00	8.0	<0.01	雨	SSE	2.3
西門	2012/6/16 15:10	7.9	<0.01	雨	SSE	2.4
西門	2012/6/16 15:20	8.0	<0.01	雨	SE	2.3
西門	2012/6/16 15:30	7.9	<0.01	雨	SSE	2.2
西門	2012/6/16 15:40	8.0	<0.01	雨	SE	2.2
西門	2012/6/16 15:50	8.0	<0.01	雨	SSE	2.7
西門	2012/6/16 16:00	8.0	<0.01	曇り	SSE	2.1
西門	2012/6/16 16:10	8.0	<0.01	曇り	SSE	2.5
西門	2012/6/16 16:20	8.0	<0.01	雨	SSE	2.4
西門	2012/6/16 16:30	8.0	<0.01	雨	SSE	2.4
西門	2012/6/16 16:40	8.0	<0.01	雨	SSE	2.4
西門	2012/6/16 16:50	8.0	<0.01	雨	SE	2.5
西門	2012/6/16 17:00	8.0	<0.01	雨	SSE	2.3
西門	2012/6/16 17:10	8.0	<0.01	曇り	SSE	2.4
西門	2012/6/16 17:20	8.0	<0.01	曇り	S	2.6
西門	2012/6/16 17:30	8.0	<0.01	曇り	S	2.4
西門	2012/6/16 17:40	8.0	<0.01	曇り	SSE	2.6
西門	2012/6/16 17:50	8.0	<0.01	曇り	SSE	3.2
西門	2012/6/16 18:00	8.0	<0.01	曇り	SSE	2.5
西門	2012/6/16 18:10	8.0	<0.01	曇り	SSE	2.4
西門	2012/6/16 18:20	8.0	<0.01	曇り	SSE	2.5
西門	2012/6/16 18:30	8.0	<0.01	曇り	S	2.4
西門	2012/6/16 18:40	8.0	<0.01	曇り	S	3.4
西門	2012/6/16 18:50	8.0	<0.01	曇り	S	2.9
西門	2012/6/16 19:00	8.0	<0.01	雨	S	2.6
西門	2012/6/16 19:10	8.0	<0.01	雨	S	2.3
西門	2012/6/16 19:20	8.0	<0.01	雨	S	2.2
西門	2012/6/16 19:30	8.0	<0.01	雨	SSE	1.7
西門	2012/6/16 19:40	8.0	<0.01	雨	SSE	2.1
西門	2012/6/16 19:50	8.0	<0.01	雨	SSE	1.7
西門	2012/6/16 20:00	8.0	<0.01	雨	SE	1.9
西門	2012/6/16 20:10	8.0	<0.01	雨	SE	2.5
西門	2012/6/16 20:20	8.0	<0.01	雨	SSE	1.8
西門	2012/6/16 20:30	8.0	<0.01	雨	SSE	1.5
西門	2012/6/16 20:40	7.9	<0.01	雨	SSE	1.6
西門	2012/6/16 20:50	7.9	<0.01	雨	SSE	1.4
西門	2012/6/16 21:00	7.9	<0.01	雨	SSE	2.0
西門	2012/6/16 21:10	8.0	<0.01	雨	SSE	1.7
西門	2012/6/16 21:20	8.0	<0.01	雨	SSE	1.8
西門	2012/6/16 21:30	8.0	<0.01	雨	SSE	1.9
西門	2012/6/16 21:40	7.9	<0.01	雨	S	2.1
西門	2012/6/16 21:50	8.0	<0.01	雨	S	1.6
西門	2012/6/16 22:00	7.9	<0.01	雨	S	1.2
西門	2012/6/16 22:10	7.9	<0.01	雨	S	1.1
西門	2012/6/16 22:20	7.9	<0.01	雨	S	1.0
西門	2012/6/16 22:30	7.9	<0.01	雨	SSE	0.8
西門	2012/6/16 22:40	7.9	<0.01	雨	*	0.3
西門	2012/6/16 22:50	7.9	<0.01	雨	*	0.4
西門	2012/6/16 23:00	7.9	<0.01	雨	*	0.4
西門	2012/6/16 23:10	8.0	<0.01	雨	*	0.4
西門	2012/6/16 23:20	8.0	<0.01	雨	NNE	0.6
西門	2012/6/16 23:30	7.9	<0.01	雨	NE	0.8
西門	2012/6/16 23:40	8.0	<0.01	雨	ENE	1.1
西門	2012/6/16 23:50	7.9	<0.01	雨	NE	1.6
西門	2012/6/17 0:00	8.0	<0.01	雨	NE	1.7
西門	2012/6/17 0:10	7.9	<0.01	雨	N	1.5
西門	2012/6/17 0:20	7.9	<0.01	雨	NNW	1.1
西門	2012/6/17 0:30	7.9	<0.01	雨	WNW	0.9
西門	2012/6/17 0:40	7.9	<0.01	雨	NW	1.4
西門	2012/6/17 0:50	8.0	<0.01	曇り	NW	1.1
西門	2012/6/17 1:00	7.9	<0.01	曇り	NNW	1.3

*無風の為読取れず

4/14

場所	日時	線量率 ($\mu\text{Sv/h}$)	中性子線量 率	天候	風向	風速 (m/s)
西門	2012/6/17 1:10	8.0	<0.01	曇り	NNW	1.0
西門	2012/6/17 1:20	7.9	<0.01	雨	NNW	3.0
西門	2012/6/17 1:30	7.9	<0.01	雨	NNW	2.8
西門	2012/6/17 1:40	7.9	<0.01	雨	NW	2.1
西門	2012/6/17 1:50	7.9	<0.01	雨	NW	1.7
西門	2012/6/17 2:00	7.9	<0.01	雨	WNW	1.2
西門	2012/6/17 2:10	8.0	<0.01	雨	NW	1.4
西門	2012/6/17 2:20	7.9	<0.01	雨	NNW	1.2
西門	2012/6/17 2:30	7.9	<0.01	雨	N	0.7
西門	2012/6/17 2:40	8.0	<0.01	雨	NNE	0.9
西門	2012/6/17 2:50	7.9	<0.01	雨	*	0.3
西門	2012/6/17 3:00	8.0	<0.01	雨	W	1.0
西門	2012/6/17 3:10	8.0	<0.01	曇り	SSW	0.7
西門	2012/6/17 3:20	7.9	<0.01	曇り	SW	0.6
西門	2012/6/17 3:30	7.9	<0.01	曇り	*	0.3
西門	2012/6/17 3:40	7.9	<0.01	曇り	*	0.4
西門	2012/6/17 3:50	7.8	<0.01	曇り	SE	0.8
西門	2012/6/17 4:00	8.0	<0.01	曇り	W	0.6
西門	2012/6/17 4:10	8.0	<0.01	曇り	SSE	1.2
西門	2012/6/17 4:20	7.9	<0.01	曇り	SSE	0.8
西門	2012/6/17 4:30	7.9	<0.01	曇り	SE	0.9
西門	2012/6/17 4:40	8.0	<0.01	雨	ESE	0.9
西門	2012/6/17 4:50	7.9	<0.01	雨	NNE	0.7
西門	2012/6/17 5:00	8.0	<0.01	雨	NNW	1.7
西門	2012/6/17 5:10	7.9	<0.01	雨	NNW	1.5
西門	2012/6/17 5:20	7.9	<0.01	雨	NE	0.6
西門	2012/6/17 5:30	7.9	<0.01	雨	SE	0.7
西門	2012/6/17 5:40	7.9	<0.01	雨	SSE	0.7
西門	2012/6/17 5:50	7.9	<0.01	雨	SSE	1.1
西門	2012/6/17 6:00	7.9	<0.01	雨	S	0.7
西門	2012/6/17 6:10	7.9	<0.01	雨	S	0.7
西門	2012/6/17 6:20	7.9	<0.01	雨	SSW	1.4
西門	2012/6/17 6:30	7.9	<0.01	雨	SSE	0.7
西門	2012/6/17 6:40	7.8	<0.01	雨	*	0.3
西門	2012/6/17 6:50	7.8	<0.01	雨	*	0.4
西門	2012/6/17 7:00	7.8	<0.01	雨	*	0.3
西門	2012/6/17 7:10	7.8	<0.01	雨	*	0.4
西門	2012/6/17 7:20	7.8	<0.01	雨	*	0.4
西門	2012/6/17 7:30	7.8	<0.01	雨	*	0.1
西門	2012/6/17 7:40	7.8	<0.01	雨	N	0.7
西門	2012/6/17 7:50	7.8	<0.01	雨	NNE	0.7
西門	2012/6/17 8:00	7.8	<0.01	雨	ESE	1.0
西門	2012/6/17 8:10	7.8	<0.01	雨	E	0.9
西門	2012/6/17 8:20	7.8	<0.01	雨	*	0.2
西門	2012/6/17 8:30	7.8	<0.01	雨	*	0.4
西門	2012/6/17 8:40	7.8	<0.01	雨	*	0.4
西門	2012/6/17 8:50	7.8	<0.01	雨	E	0.9
西門	2012/6/17 9:00	7.8	<0.01	雨	NNE	0.9
西門	2012/6/17 9:10	7.8	<0.01	雨	E	0.9
西門	2012/6/17 9:20	7.8	<0.01	雨	NE	0.7
西門	2012/6/17 9:30	7.8	<0.01	雨	*	0.3
西門	2012/6/17 9:40	7.8	<0.01	雨	ESE	2.4
西門	2012/6/17 9:50	7.9	<0.01	曇り	SE	2.1
西門	2012/6/17 10:00	7.9	<0.01	曇り	SE	1.7

*無風の為読取れず

5/14

福島第一原子力発電所 モニタリングポスト空間線量率($\mu\text{Sv/h}$)

測定日時	MP-1	MP-2	MP-3	MP-4	MP-5	MP-6	MP-7	MP-8	スタック(95m)	
									風向	風速(m/s)
2012/6/16 15:00	3.7	6.7	8.1	7.8	8.1	4.8	8.8	6.7	SSE	6.6
2012/6/16 15:10	3.7	6.7	8.1	7.8	8.1	4.8	8.8	6.7	SSE	6.9
2012/6/16 15:20	3.7	6.7	8.1	7.8	8.1	4.8	8.8	6.7	S	7.1
2012/6/16 15:30	3.7	6.7	8.1	7.8	8.1	4.8	8.8	6.7	S	7.1
2012/6/16 15:40	3.7	6.7	8.1	7.8	8.1	4.8	8.8	6.7	S	6.4
2012/6/16 15:50	3.7	6.7	8.1	7.8	8.1	4.8	8.8	6.7	S	6.5
2012/6/16 16:00	3.7	6.7	8.1	7.8	8.1	4.8	8.8	6.7	S	6.7
2012/6/16 16:10	3.7	6.7	8.1	7.8	8.1	4.8	8.8	6.7	S	6.9
2012/6/16 16:20	3.7	6.7	8.1	7.8	8.1	4.8	8.8	6.7	S	7.1
2012/6/16 16:30	3.7	6.7	8.1	7.8	8.1	4.8	8.8	6.7	S	7.4
2012/6/16 16:40	3.7	6.7	8.1	7.8	8.1	4.8	8.8	6.7	S	7.4
2012/6/16 16:50	3.7	6.7	8.1	7.8	8.1	4.8	8.8	6.7	SSE	7.1
2012/6/16 17:00	3.7	6.7	8.1	7.8	8.1	4.8	8.8	6.7	SSE	7.9
2012/6/16 17:10	3.7	6.7	8.1	7.8	8.1	4.8	8.8	6.7	S	8.0
2012/6/16 17:20	3.7	6.7	8.1	7.8	8.1	4.8	8.8	6.7	S	8.2
2012/6/16 17:30	3.7	6.7	8.1	7.8	8.1	4.8	8.8	6.7	S	9.3
2012/6/16 17:40	3.7	6.7	8.1	7.8	8.1	4.8	8.8	6.7	S	8.5
2012/6/16 17:50	3.7	6.7	8.1	7.8	8.1	4.8	8.8	6.7	S	8.5
2012/6/16 18:00	3.7	6.8	8.1	7.8	8.1	4.8	8.8	6.7	S	8.3
2012/6/16 18:10	3.7	6.7	8.1	7.8	8.1	4.8	8.8	6.7	S	9.6
2012/6/16 18:20	3.7	6.8	8.1	7.8	8.1	4.8	8.8	6.7	S	8.2
2012/6/16 18:30	3.7	6.7	8.1	7.8	8.1	4.8	8.8	6.7	S	8.9
2012/6/16 18:40	3.7	6.7	8.1	7.8	8.1	4.8	8.8	6.7	S	9.0
2012/6/16 18:50	3.7	6.7	8.1	7.8	8.1	4.8	8.8	6.7	S	9.3
2012/6/16 19:00	3.7	6.7	8.1	7.8	8.1	4.8	8.8	6.7	S	8.8
2012/6/16 19:10	3.7	6.7	8.1	7.8	8.1	4.8	8.8	6.7	S	7.6
2012/6/16 19:20	3.7	6.7	8.1	7.8	8.1	4.8	8.8	6.7	S	7.9
2012/6/16 19:30	3.7	6.7	8.1	7.8	8.1	4.8	8.8	6.7	S	7.2
2012/6/16 19:40	3.7	6.7	8.1	7.8	8.1	4.8	8.8	6.7	S	7.6
2012/6/16 19:50	3.7	6.7	8.1	7.8	8.1	4.8	8.8	6.7	S	7.1
2012/6/16 20:00	3.7	6.7	8.1	7.8	8.1	4.8	8.8	6.7	S	7.4
2012/6/16 20:10	3.7	6.7	8.1	7.8	8.1	4.8	8.8	6.7	S	6.2
2012/6/16 20:20	3.7	6.7	8.1	7.8	8.1	4.8	8.8	6.7	S	6.7
2012/6/16 20:30	3.7	6.7	8.1	7.8	8.1	4.8	8.8	6.7	S	6.6
2012/6/16 20:40	3.7	6.7	8.1	7.8	8.1	4.8	8.8	6.7	S	6.3
2012/6/16 20:50	3.7	6.7	8.1	7.8	8.1	4.8	8.8	6.7	S	7.1
2012/6/16 21:00	3.7	6.7	8.1	7.8	8.1	4.8	8.8	6.7	S	6.2
2012/6/16 21:10	3.7	6.7	8.1	7.8	8.1	4.7	8.8	6.7	S	6.6
2012/6/16 21:20	3.7	6.7	8.1	7.8	8.1	4.7	8.8	6.7	S	6.6
2012/6/16 21:30	3.7	6.7	8.1	7.8	8.0	4.7	8.8	6.7	S	7.4
2012/6/16 21:40	3.7	6.7	8.1	7.8	8.0	4.7	8.8	6.7	S	6.8
2012/6/16 21:50	3.7	6.7	8.1	7.8	8.0	4.7	8.8	6.7	S	7.1
2012/6/16 22:00	3.7	6.7	8.0	7.8	8.0	4.7	8.8	6.7	S	6.2
2012/6/16 22:10	3.7	6.7	8.0	7.8	8.0	4.7	8.8	6.7	S	5.8
2012/6/16 22:20	3.7	6.7	8.0	7.8	8.0	4.7	8.8	6.7	S	5.0
2012/6/16 22:30	3.7	6.7	8.0	7.8	8.0	4.7	8.8	6.7	S	4.2
2012/6/16 22:40	3.7	6.7	8.0	7.8	8.0	4.7	8.8	6.7	S	4.0
2012/6/16 22:50	3.7	6.7	8.0	7.8	8.0	4.7	8.8	6.7	S	3.3
2012/6/16 23:00	3.7	6.7	8.0	7.8	8.0	4.7	8.8	6.7	S	2.7
2012/6/16 23:10	3.7	6.7	8.0	7.8	8.0	4.7	8.8	6.7	S	2.2
2012/6/16 23:20	3.7	6.7	8.0	7.8	8.0	4.7	8.8	6.7	S	1.7
2012/6/16 23:30	3.7	6.7	8.0	7.8	8.0	4.7	8.8	6.7	S	1.7
2012/6/16 23:40	3.7	6.7	8.0	7.8	8.0	4.7	8.8	6.7	S	1.3
2012/6/16 23:50	3.7	6.7	8.0	7.8	8.0	4.7	8.8	6.7	S	1.0
2012/6/17 0:00	3.7	6.7	8.0	7.8	8.0	4.7	8.8	6.7	ESE	0.6
2012/6/17 0:10	3.7	6.7	8.0	7.8	8.0	4.7	8.8	6.7	NNE	0.7
2012/6/17 0:20	3.7	6.7	8.0	7.8	8.0	4.7	8.8	6.7	NNE	1.4
2012/6/17 0:30	3.7	6.7	8.0	7.8	8.0	4.7	8.8	6.7	N	1.2
2012/6/17 0:40	3.7	6.7	8.0	7.8	8.0	4.7	8.8	6.7	N	1.4
2012/6/17 0:50	3.7	6.7	8.0	7.8	8.0	4.7	8.8	6.7	N	1.9
2012/6/17 1:00	3.7	6.7	8.0	7.8	8.0	4.7	8.8	6.7	NNW	1.6

*無風のとき検取れず

6/14

福島第一原子力発電所 モニタリングポスト空間線量率($\mu\text{Sv/h}$)

測定日時	MP-1	MP-2	MP-3	MP-4	MP-5	MP-6	MP-7	MP-8	スタック(95m)	
									風向	風速(m/s)
2012/6/17 1:10	3.7	6.7	8.0	7.8	8.0	4.7	8.8	6.7	NNW	1.4
2012/6/17 1:20	3.7	6.7	8.0	7.8	8.0	4.7	8.8	6.7	N	2.6
2012/6/17 1:30	3.7	6.7	8.0	7.8	8.0	4.7	8.8	6.7	N	3.3
2012/6/17 1:40	3.7	6.7	8.0	7.9	8.0	4.7	8.8	6.7	NNW	4.3
2012/6/17 1:50	3.7	6.7	8.0	7.9	8.0	4.7	8.8	6.7	NNW	4.5
2012/6/17 2:00	3.7	6.7	8.0	7.8	8.0	4.7	8.8	6.7	N	2.9
2012/6/17 2:10	3.7	6.7	8.0	7.9	8.0	4.7	8.8	6.7	NNW	3.2
2012/6/17 2:20	3.7	6.7	8.0	7.8	8.0	4.7	8.8	6.7	N	2.7
2012/6/17 2:30	3.7	6.7	8.0	7.8	8.0	4.7	8.8	6.7	N	2.8
2012/6/17 2:40	3.7	6.7	8.0	7.8	8.0	4.7	8.8	6.7	N	2.8
2012/6/17 2:50	3.7	6.7	8.0	7.8	8.0	4.7	8.8	6.7	N	2.1
2012/6/17 3:00	3.7	6.7	8.0	7.8	8.0	4.7	8.8	6.7	N	1.4
2012/6/17 3:10	3.7	6.7	8.0	7.8	8.0	4.7	8.8	6.7	*	0.4
2012/6/17 3:20	3.7	6.7	8.0	7.8	8.0	4.7	8.8	6.7	*	0.2
2012/6/17 3:30	3.7	6.7	8.0	7.8	8.0	4.7	8.8	6.7	NNW	0.6
2012/6/17 3:40	3.7	6.7	8.0	7.8	8.0	4.7	8.8	6.7	NNW	1.1
2012/6/17 3:50	3.7	6.7	8.0	7.8	8.0	4.7	8.8	6.7	NNW	1.4
2012/6/17 4:00	3.7	6.7	8.0	7.8	8.0	4.7	8.8	6.7	NNW	0.9
2012/6/17 4:10	3.7	6.7	8.0	7.8	8.0	4.7	8.8	6.7	*	0.1
2012/6/17 4:20	3.7	6.7	8.0	7.8	8.0	4.7	8.8	6.7	S	0.9
2012/6/17 4:30	3.7	6.7	8.0	7.8	8.0	4.7	8.8	6.7	SSW	1.2
2012/6/17 4:40	3.7	6.7	8.0	7.8	8.0	4.7	8.8	6.7	S	1.5
2012/6/17 4:50	3.7	6.7	8.0	7.8	8.0	4.7	8.8	6.7	SSW	1.0
2012/6/17 5:00	3.7	6.7	8.0	7.8	8.0	4.7	8.8	6.7	*	0.4
2012/6/17 5:10	3.7	6.7	8.0	7.8	8.0	4.7	8.8	6.7	NNW	1.0
2012/6/17 5:20	3.7	6.7	8.0	7.8	8.0	4.7	8.8	6.6	NNW	1.8
2012/6/17 5:30	3.7	6.6	8.0	7.8	7.9	4.7	8.8	6.6	*	0.3
2012/6/17 5:40	3.7	6.6	8.0	7.7	7.9	4.7	8.8	6.6	*	0.3
2012/6/17 5:50	3.7	6.6	7.9	7.7	7.9	4.7	8.8	6.6	S	1.2
2012/6/17 6:00	3.7	6.6	7.9	7.7	7.9	4.7	8.8	6.6	SSW	1.5
2012/6/17 6:10	3.7	6.6	7.9	7.7	7.9	4.7	8.8	6.6	SSW	2.3
2012/6/17 6:20	3.7	6.6	7.9	7.7	7.9	4.7	8.8	6.6	S	2.8
2012/6/17 6:30	3.7	6.6	7.9	7.7	7.9	4.7	8.8	6.6	SSW	2.9
2012/6/17 6:40	3.7	6.6	7.9	7.7	7.9	4.7	8.8	6.6	SSW	2.8
2012/6/17 6:50	3.7	6.6	7.9	7.7	7.9	4.7	8.8	6.6	SSW	2.3
2012/6/17 7:00	3.7	6.5	7.9	7.6	7.9	4.7	8.8	6.6	SSW	1.7
2012/6/17 7:10	3.6	6.5	7.9	7.8	7.9	4.7	8.8	6.6	SSW	1.5
2012/6/17 7:20	3.6	6.5	7.8	7.6	7.9	4.7	8.8	6.6	SW	1.2
2012/6/17 7:30	3.6	6.5	7.9	7.6	7.9	4.7	8.7	6.6	SW	1.1
2012/6/17 7:40	3.6	6.5	7.9	7.6	7.8	4.7	8.8	6.6	SSW	1.1
2012/6/17 7:50	3.6	6.5	7.8	7.6	7.8	4.7	8.7	6.6	NW	1.7
2012/6/17 8:00	3.6	6.5	7.9	7.6	7.8	4.7	8.8	6.6	*	0.3
2012/6/17 8:10	3.6	6.5	7.8	7.6	7.8	4.7	8.8	6.6	*	0.3
2012/6/17 8:20	3.6	6.5	7.8	7.6	7.8	4.7	8.7	6.6	S	1.4
2012/6/17 8:30	3.6	6.5	7.8	7.6	7.8	4.7	8.7	6.6	*	0.4
2012/6/17 8:40	3.6	6.5	7.8	7.6	7.8	4.7	8.8	6.6	*	0.4
2012/6/17 8:50	3.6	6.5	7.8	7.6	7.8	4.7	8.7	6.6	WNW	0.7
2012/6/17 9:00	3.6	6.5	7.8	7.6	7.8	4.7	8.7	6.6	NW	0.6
2012/6/17 9:10	3.6	6.5	7.8	7.6	7.8	4.7	8.7	6.6	*	0.3
2012/6/17 9:20	3.6	6.5	7.8	7.6	7.8	4.7	8.7	6.6	WNW	0.6
2012/6/17 9:30	3.6	6.6	7.8	7.6	7.9	4.7	8.8	6.6	WSW	1.2
2012/6/17 9:40	3.6	6.5	7.9	7.6	7.9	4.7	8.8	6.6	SW	1.7
2012/6/17 9:50	3.7	6.6	7.9	7.6	7.9	4.7	8.8	6.6	S	3.0
2012/6/17 10:00	3.7	6.6	7.9	7.6	7.9	4.7	8.8	6.6	S	3.8

*無風のため採取せず

7/14

福島第一原子力発電所 モニタリング結果(可搬型MP)

日時	事務本館南側線量率 (mSv/h)	正門線量率(μ Sv/h)	西門線量率(μ Sv/h)
2012/6/16 15:00	0.227	20	8
2012/6/16 15:30	0.226	20	8
2012/6/16 16:00	0.227	20	8
2012/6/16 16:30	0.226	21	8
2012/6/16 17:00	0.227	21	8
2012/6/16 17:30	0.229	20	8
2012/6/16 18:00	0.228	20	8
2012/6/16 18:30	0.229	21	8
2012/6/16 19:00	0.228	20	8
2012/6/16 19:30	0.227	20	8
2012/6/16 20:00	0.228	20	8
2012/6/16 20:30	0.228	20	8
2012/6/16 21:00	0.227	20	8
2012/6/16 21:30	0.227	20	8
2012/6/16 22:00	0.227	20	8
2012/6/16 22:30	0.228	20	8
2012/6/16 23:00	0.227	20	8
2012/6/16 23:30	0.227	20	8
2012/6/17 0:00	0.227	20	8
2012/6/17 0:30	0.228	20	8
2012/6/17 1:00	0.227	20	8
2012/6/17 1:30	0.228	20	8
2012/6/17 2:00	0.227	20	8
2012/6/17 2:30	0.227	20	8
2012/6/17 3:00	0.226	20	8
2012/6/17 3:30	0.227	20	8
2012/6/17 4:00	0.227	20	8
2012/6/17 4:30	0.226	20	8
2012/6/17 5:00	0.226	20	8
2012/6/17 5:30	0.225	20	8
2012/6/17 6:00	0.223	20	8
2012/6/17 6:30	0.224	20	8
2012/6/17 7:00	0.225	20	8
2012/6/17 7:30	0.224	20	8
2012/6/17 8:00	0.221	20	8
2012/6/17 8:30	0.223	20	8
2012/6/17 9:00	0.224	20	8
2012/6/17 9:30	0.223	20	8
2012/6/17 10:00	0.226	20	8

発電所敷地内における空气中放射性物質の核種分析結果

参考値

(データ集約：6/17)

採取場所	福島第一 西門		福島第二 MP-1 (参考)				②炉規則告示濃度限度 (Bq/cm ³) (別表第2第四欄 放射線 業務従事者の呼吸する 空气中の濃度限度)
	試料採取日時刻	平成24年6月16日 7時00分～12時00分	平成24年6月16日 9時01分～9時11分				
検出核種 (半減期)	①試料濃度 (Bq/cm ³)	倍率 (①/②)	①試料濃度 (Bq/cm ³)	倍率 (①/②)	①試料濃度 (Bq/cm ³)	倍率 (①/②)	
I-131 (約8日)	ND	-	ND	-			1E-03
Cs-134 (約2年)	ND	-	ND	-			2E-03
Cs-137 (約30年)	ND	-	ND	-			3E-03

※ 試料濃度は、揮発性と粒子状の合計値。

○.0E-0とは、○.0×10⁻⁰と同じ意味である。

その他の核種については評価中。

※ 二種類以上の核種がある場合は、それぞれの濃度限度に対する倍率の総和を1と比較する。

※ 本分析における放射能濃度の検出限界値を下回る場合は、「ND」と記載。

福島第一 西門における検出限界値は次の通り。

揮発性のI-131が約1E-7Bq/cm³、Cs-134が約2E-7Bq/cm³、Cs-137が約3E-7Bq/cm³。

粒子状のI-131が約7E-8Bq/cm³、Cs-134が約2E-7Bq/cm³、Cs-137が約2E-7Bq/cm³。

福島第二 MP-1における検出限界値は次の通り。

揮発性のI-131が約2E-6Bq/cm³、Cs-134が約3E-6Bq/cm³、Cs-137が約3E-6Bq/cm³。

粒子状のI-131が約9E-7Bq/cm³、Cs-134が約2E-6Bq/cm³、Cs-137が約2E-6Bq/cm³。

8/14

参考値

福島第一 港湾内 海水核種分析結果<1/3>

(データ集約: 6/17)

採取場所	福島第一 物産場前海水				福島第一 1~4号機 取水口内北側海水				福島第一 1号機スクリーン海水 (シルトフェンス外側)		福島第一 1号機スクリーン海水 (シルトフェンス内側)		②炉規則告示 濃度限度 (Bq/L) (別表第2第六欄 周辺監視区域外の 水中の濃度限度)
	平成24年6月16日 6時47分		平成24年6月16日 10時10分		平成24年6月16日 6時52分		対象外		平成24年6月16日 6時55分		平成24年6月16日 6時57分		
検出核種 (半減期)	①検出濃度 (Bq/L)	倍率 (①/②)	①検出濃度 (Bq/L)	倍率 (①/②)	①検出濃度 (Bq/L)	倍率 (①/②)	①検出濃度 (Bq/L)	倍率 (①/②)	①検出濃度 (Bq/L)	倍率 (①/②)	①検出濃度 (Bq/L)	倍率 (①/②)	
I-131 (約8日)	ND	-	ND	-	ND	-	-	-	ND	-	ND	-	40
Cs-134 (約2年)	7.2	0.12	ND	-	12	0.20	-	-	12	0.20	11	0.18	60
Cs-137 (約30年)	11	0.12	4.0	0.04	19	0.21	-	-	21	0.23	15	0.17	90

※ 炉規則告示濃度は、「Bq/cm³」の表記を「Bq/L」に換算した値
 ※ その他の核種については評価中。
 ※ 二種類以上の核種がある場合は、それぞれの濃度限度に対する倍率の総和を1と比較する。
 ※ 本分析における放射能濃度の検出限界値 (I-131が約1Bq/L, Cs-134が約2Bq/L) を下回る場合は、「ND」と記載。
 ※ ただし、検出限界値は検出器や試料性状により異なるため、この値以下でも検出される場合もある。

9/17

参考値

福島第一 港湾内 海水核種分析結果<2/3>

(データ集約: 6/17)

採取場所	福島第一 2号機スクリーン海水 (シルトフェンス外側)		福島第一 2号機スクリーン海水 (シルトフェンス内側)		福島第一 3号機スクリーン海水 (シルトフェンス外側)		福島第一 3号機スクリーン海水 (シルトフェンス内側)		福島第一 4号機スクリーン海水 (シルトフェンス外側)		福島第一 4号機スクリーン海水 (シルトフェンス内側)		②炉規則告示 濃度限度 (Bq/L) (別表第2第六欄 周辺監視区域外の 水中の濃度限度)
	①試料濃度 (Bq/L)	倍率 (①/②)	①試料濃度 (Bq/L)	倍率 (①/②)	①試料濃度 (Bq/L)	倍率 (①/②)	①試料濃度 (Bq/L)	倍率 (①/②)	①試料濃度 (Bq/L)	倍率 (①/②)	①試料濃度 (Bq/L)	倍率 (①/②)	
試料採取日時	平成24年6月16日 7時00分		平成24年6月16日 7時02分		平成24年6月16日 7時05分		平成24年6月16日 7時08分		平成24年6月16日 7時05分		平成24年6月16日 7時08分		
検出核種 (半減期)													
I-131 (約8日)	ND	-	ND	-	ND	-	ND	-	ND	-	ND	-	40
Cs-134 (約2年)	16	0.27	24	0.40	15	0.25	55	0.92	28	0.47	38	0.63	60
Cs-137 (約30年)	23	0.26	38	0.42	20	0.22	61	0.68	45	0.50	60	0.67	90

※ 炉規則告示濃度は、「Bq/cm³」の表記を「Bq/L」に換算した値
 ※ その他の核種については評価中。
 ※ 二種類以上の核種がある場合は、それぞれの濃度限度に対する倍率の総和を1と比較する。
 ※ 本分析における放射能濃度の検出限界値 (I-131が約10Bq/L) を下回る場合は、「ND」と記載。
 ※ ただし、検出限界値は検出器や試料性状により異なるため、この値以下でも検出される場合もある。

10/14

参考値

福島第一 港湾内 海水核種分析結果<3/3>

(子一タ集約: 6/17)

採取場所	福島第一 1~4号機 取水口内南側海水		福島第一 港湾口		福島第一 6号機 取水口前海水								②年規則告示 濃度限度 (Bq/L) (別表第2第六欄 周辺監視区域外の 水中の濃度限度)
	平成24年6月18日 7時11分		平成24年6月16日 9時45分		平成24年6月16日 8時55分								
検出核種 (半減期)	①試料濃度 (Bq/L)	倍率 (①/②)	①試料濃度 (Bq/L)	倍率 (①/②)	①試料濃度 (Bq/L)	倍率 (①/②)	①試料濃度 (Bq/L)	倍率 (①/②)	①試料濃度 (Bq/L)	倍率 (①/②)	①試料濃度 (Bq/L)	倍率 (①/②)	
I-131 (約8日)	ND	-	ND	-	ND	-							40
Cs-134 (約2年)	27	0.45	ND	-	ND	-							60
Cs-137 (約30年)	40	0.44	3.5	0.04	ND	-							90

※ 年規則告示濃度は、「Bq/cm³」の表記を「Bq/L」に換算した値
 ※ その他の核種については評価中。
 ※ 二種類以上の核種がある場合は、それぞれの濃度限度に対する倍率の総和を1と比較する。
 ※ 本分析における放射能濃度の検出限界値 (I-131が約1Bq/L、Cs-134が約2Bq/L、Cs-137が約2Bq/L)を下回る場合は、「ND」と記載。
 ※ ただし、検出限界値は検出器や試料性状により異なるため、この値以下でも検出される場合もある。

11/14

海水核種分析結果<沿岸 福島第一原子力発電所>

参考値

(データ集約：6/17)

採取場所	福島第一 5,6号機放水口北側 (5,6号機放水口から北側に約30m地点)		福島第一 南放水口付近 (1~4号機放水口から南側に約330m地点)		②炉規則告示濃度限度 (Bq/L) (別表第2第六欄 周辺監視区域外の 水中の濃度限度)
試料採取日時刻	平成24年6月16日 8時50分		平成24年6月16日 8時20分		
検出核種 (半減期)	①試料濃度 (Bq/L)	倍率 (①/②)	①試料濃度 (Bq/L)	倍率 (①/②)	
I-131 (約8日)	ND	-	ND	-	40
Cs-134 (約2年)	ND	-	ND	-	60
Cs-137 (約30年)	ND	-	ND	-	90

※ 炉規則告示濃度は、「Bq/cm³」の表記を「Bq/L」に換算した値

※ その他の核種については評価中。

※ 二種類以上の核種がある場合は、それぞれの濃度限度に対する倍率の総和を1と比較する。

※ 本分析における放射能濃度の検出限界値 (I-131が約0.53Bq/L、Cs-134が約1.3Bq/L、Cs-137が約1.6Bq/L) を下回る場合は、「ND」と記録。ただし、検出限界値は検出器や試料性状により異なるため、この値以下でも検出される場合もある。

12/14

▲中廃棄物処理施設周辺 サブドレン水核種分析結果

平成24年6月17日

2012年 6月17日 10時54分 東京電力(株) 原子力安全 会議室

I-131 (Bq/cm³)

測定場所	移送後																				
	5/27	5/28	5/29	5/30	5/31	6/1	6/2	6/3	6/4	6/5	6/6	6/7	6/8	6/9	6/10	6/11	6/12	6/13	6/14	6/15	6/16
①	ND	ND	ND	ND	ND	ND	ND	ND	ND	ND	ND	ND	ND	ND	ND	ND	ND	ND	ND	ND	ND
②	ND	ND	ND	ND	ND	ND	ND	ND	ND	ND	ND	ND	ND	ND	ND	ND	ND	ND	ND	ND	ND
③	ND	ND	ND	ND	ND	ND	ND	ND	ND	ND	ND	ND	ND	ND	ND	ND	ND	ND	ND	ND	ND
④	-	-	-	-	-	-	-	-	-	-	-	-	-	-	-	-	-	-	-	-	-
⑤	ND	ND	ND	ND	ND	ND	ND	ND	ND	ND	ND	ND	ND	ND	ND	ND	ND	ND	ND	ND	ND
⑥	-	ND	-	-	-	-	-	-	ND	-	-	-	-	-	-	ND	-	-	-	-	-
⑦	ND	ND	ND	ND	ND	ND	ND	ND	ND	ND	ND	ND	ND	ND	ND	ND	ND	ND	ND	ND	ND
⑧	ND	ND	ND	ND	ND	ND	ND	ND	ND	ND	ND	ND	ND	ND	ND	ND	ND	ND	ND	ND	ND
⑨	ND	ND	ND	ND	ND	ND	ND	ND	ND	ND	ND	ND	ND	ND	ND	ND	ND	ND	ND	ND	ND

Cs-134 (Bq/cm³)

測定場所	移送後																				
	5/27	5/28	5/29	5/30	5/31	6/1	6/2	6/3	6/4	6/5	6/6	6/7	6/8	6/9	6/10	6/11	6/12	6/13	6/14	6/15	6/16
①	ND	ND	ND	ND	ND	ND	ND	ND	ND	ND	ND	ND	ND	ND	ND	ND	ND	ND	ND	ND	ND
②	ND	ND	ND	ND	ND	ND	ND	ND	ND	ND	ND	ND	ND	ND	ND	ND	ND	ND	ND	ND	ND
③	ND	ND	ND	ND	ND	ND	ND	ND	ND	ND	ND	ND	ND	ND	ND	ND	ND	ND	ND	ND	ND
④	-	-	-	-	-	-	-	-	-	-	-	-	-	-	-	-	-	-	-	-	-
⑤	ND	ND	ND	ND	ND	ND	ND	ND	ND	ND	ND	ND	ND	ND	ND	ND	ND	ND	ND	ND	ND
⑥	-	ND	-	-	-	-	-	-	ND	-	-	-	-	-	-	ND	-	-	-	-	-
⑦	0.13	0.13	0.14	0.16	0.13	0.13	0.12	0.13	0.14	0.1	0.11	0.31	0.11	0.075	0.11	0.15	0.16	0.11	0.081	0.094	0.098
⑧	ND	ND	ND	ND	ND	ND	ND	ND	ND	ND	ND	ND	ND	ND	ND	ND	ND	ND	ND	ND	ND
⑨	ND	ND	ND	ND	ND	ND	ND	ND	ND	ND	ND	ND	ND	ND	ND	ND	ND	ND	ND	ND	ND

Cs-137 (Bq/cm³)

測定場所	移送後																				
	5/27	5/28	5/29	5/30	5/31	6/1	6/2	6/3	6/4	6/5	6/6	6/7	6/8	6/9	6/10	6/11	6/12	6/13	6/14	6/15	6/16
①	ND	ND	ND	ND	ND	ND	ND	ND	ND	ND	ND	ND	ND	ND	ND	ND	ND	ND	ND	ND	ND
②	ND	ND	ND	ND	ND	ND	ND	ND	ND	ND	ND	ND	ND	ND	ND	ND	ND	ND	ND	ND	ND
③	ND	ND	ND	ND	ND	ND	ND	ND	ND	ND	ND	ND	ND	ND	ND	ND	ND	ND	ND	ND	ND
④	-	-	-	-	-	-	-	-	-	-	-	-	-	-	-	-	-	-	-	-	-
⑤	ND	ND	ND	ND	ND	ND	ND	ND	ND	ND	ND	ND	ND	ND	ND	ND	ND	ND	ND	ND	ND
⑥	-	ND	-	-	-	-	-	-	ND	-	-	-	-	-	-	ND	-	-	-	-	-
⑦	0.21	0.2	0.22	0.19	0.2	0.21	0.19	0.19	0.18	0.16	0.18	0.17	0.16	0.13	0.18	0.23	0.22	0.12	0.12	0.12	0.16
⑧	ND	ND	ND	ND	ND	ND	ND	ND	ND	ND	ND	ND	ND	ND	ND	ND	ND	ND	ND	ND	ND
⑨	ND	ND	ND	ND	ND	ND	ND	ND	ND	ND	ND	ND	ND	ND	ND	ND	ND	ND	ND	ND	ND

※「-」はサンプリング測定を実施していないことを示す。

※⑥は③が採取不可となったため、地下水流の上流側として選定し、週1回程度の頻度で測定。(H23 4/29→)

※⑦は地下水流の下流側であることから、追加で測定。(H23 5/26→)

※⑧を追加で測定。(H23 5/30→)

※⑨を追加で測定。(H23 6/2→)

※本分析における放射性核種の検出限界値 (I-131が約0.01Bq/cm³、Cs-134が約0.02Bq/cm³、Cs-137が約0.02Bq/cm³) を下回る場合は、「ND」と記載。(H21 6/16)

ただし、検出限界値は検出器や試料性状により異なるため、この値以下でも検出される場合もある。

＜測定箇所＞

- ①4号T/B建屋南東
- ②プロセス主建屋北東
- ③プロセス主建屋南東
- ④プロセス主建屋南西
- ⑤組立体廃棄物減容処理建屋南
- ⑥サイトベンカ倉庫南西
- ⑦地盤工作建屋 西側
- ⑧組立体廃棄物減容処理建屋北
- ⑨サイトベンカ倉庫南東

13/14

海底土核種分析結果

参考値

(データ集約: 6/17)

採取場所 (地点番号)	大熊町熊川沖合1km (T-⑥)	大熊町熊川沖合2km (T-⑦)	大熊町熊川沖合3km (T-⑧)	大熊町熊川沖合5km (T-⑨)	木戸川沖合2km付近 (T-S5)
試料採取日 時刻	平成24年6月15日 8時10分	平成24年6月15日 7時50分	平成24年6月15日 7時30分	平成24年6月15日 7時10分	平成24年6月15日 6時30分
検出核種 (半減期)	試料濃度 (Bq/kg-湿土)				
I-131 (約8日)	ND	ND	ND	ND	ND
Cs-134 (約2年)	370	98	39	18	35
Cs-137 (約30年)	550	150	49	27	53

※ その他の核種については評価中。
 ※ 本分析における放射能濃度の検出限界値 (I-131が約7Bq/kg-湿土) を下回る場合は、「ND」と記載。
 ただし、検出限界値は検出器や試料性状により異なるため、この値以下でも検出される場合もある。

14/14

6/17 17:00 受

様式8-1(1/2)

1/9

応急処置の概要 (原子炉施設)

(第25条-1010報)

経済産業大臣
福島県知事
大熊町長
双葉町長 殿

第25条報告

原子力災害対策特別措置法第25条第2項に基づき、応急措置の概要を以下のとおり報告します。

発信日時	平成24年 6月17日 16時20分	送信者	東京電力(株) 福島第一原子力発電所 原子力防災管理者 高橋 毅 連絡先: 0240-30-9301
受信日時	平成 年 月 日 時 分	受信者	

1. 事故件名 : 非常用炉心冷却装置注水不能
(原災法政令第6条第4項第4号, 省令第21条第1項ロ)

2. 事故発生場所 : 福島第一原子力発電所

3. 事故発生日時 : 平成23年3月11日 16時36分

4. 発生事象と対応の概要

プラント状況(6月17日11時00分現在)、発電所敷地内におけるモニタリング結果(6月17日16時00分現在)を報告します。

2号機及び3号機タービン建屋地下滞留水の集中廃棄物処理施設高温焼却炉建屋への移送については11時00分にパトロールを実施し、異常のないことを確認しました。

第25条-675報他でお知らせした1~4号機側南放水口付近の海水サンプリング結果に関して、6月17日8時25分に採取した海水の測定結果を報告します(添付参照)。

5. 緊急時対策本部その他の事項の概要

なし

福島第一原子力発電所 プラント関連パラメータ

2012年6月17日 11:00 現在

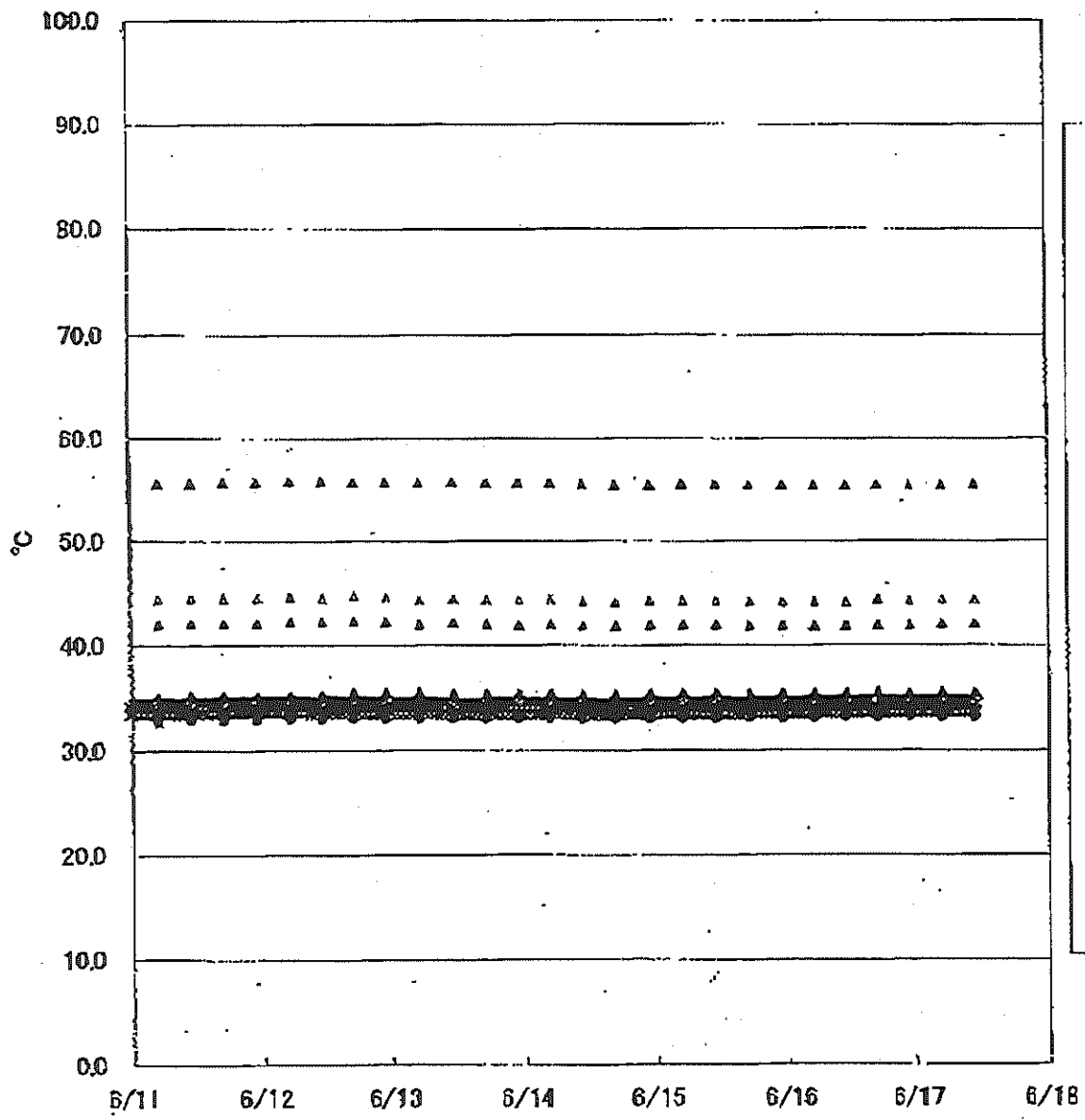
【留意事項】
 各計測器については、地震やその他の事故進展の影響を受けて、通常の使用環境
 条件を逸しているものもあり、正しく測定されていない可能性のある計測器も存
 在している。プラントの状態を把握するために、このような計測の不確かさも考
 慮したうえで、相対的計測値から得られる情報を参照して変化の傾向にも留意し
 て総合的に判断している。

号機	1号機	2号機	3号機	4号機
原子炉注水状況	給水系: 3.4m ³ /h CS系: 2.0m ³ /h (6/17 11:00 現在)	給水系: 3.0m ³ /h CS系: 5.3m ³ /h (6/17 11:00 現在)	給水系: 3.7m ³ /h CS系: 5.0m ³ /h (6/17 11:00 現在)	
原子炉圧力容器 底部温度	VESSEL BOTTOM HEAD (TE-263-69L1) : 33.9℃ 原子炉 SKIRT JOINT 上部 (TE-263-69H1) : 34.8℃ VESSEL DOWN COMMER (TE-263-69G2) : 33.6℃ (6/17 11:00 現在)	VESSEL WALL ABOVE BOTTOM HEAD (TE-2-3-69H3) : 47.4℃ VESSEL BOTTOM ABOVE SKIRT JOI (TE-2-3-69F2) : 48.6℃ (6/17 11:00 現在)	RPV下部ヘッド温度 (TE-2-3-69L1) : 53.1℃ スカートジャンクション上部温度 (TE-2-3-69F1) : 48.4℃ RPV底部ヘッド上部温度 (TE-2-3-69H1) : 37.3℃ (6/17 11:00 現在)	
原子炉格納容器 内温度	HVH-12A RETURN AIR (TE-1625A) : 35.2℃ HVH-12A SUPPLY AIR (TE-1625F) : 33.9℃ (6/17 11:00 現在)	RETURN AIR DRYWELL COOLER (TE-16-114B) : 48.8℃ SUPPLY AIR D/W COOLER (TE-16-114G#1) : 46.9℃ (6/17 11:00 現在)	格納容器空調機戻り空気温度 (TE-16-114A) : 44.4℃ 格納容器空調機供給空気温度 (TE-16-114F#1) : 46.0℃ (6/17 11:00 現在)	
原子炉格納容器 圧力	106.0kPa abs (6/17 11:00 現在)	7.02kPa g (6/17 11:00 現在)	0.25kPa g (6/17 11:00 現在)	
窒素封入流量	RPV: 14.1Nm ³ /h PCV: 22.0Nm ³ /h (6/17 11:00 現在)	RPV: 16.0Nm ³ /h PCV: 5.0Nm ³ /h (6/17 11:00 現在)	RPV: 16Nm ³ /h PCV: 18Nm ³ /h (6/17 11:00 現在)	
原子炉格納容器 水素濃度 ※3	A系: 0.00vol% B系: 0.00vol% (6/17 11:00 現在)	A系: 0.33vol% B系: 0.33vol% (6/17 11:00 現在)	A系: 0.18vol% B系: 0.17vol% (6/17 11:00 現在)	
原子炉格納容器 放射能濃度 (Xe135)	A系: 2.05E-03Bq/cc B系: 1.96E-03Bq/cc (6/17 11:00 現在)	-	-	
使用済燃料プール 水温度	22.5℃ (6/17 11:00 現在)	24.2℃ (6/17 11:00 現在)	23.1℃ (6/17 11:00 現在)	30℃ (6/17 11:00 現在)
FPC 入排サツタツ 水位	2.25m (6/17 11:00 現在)	3.45m (6/17 11:00 現在)	5.60m (6/17 11:00 現在)	60.66×100mm (6/17 11:00 現在)

【計測値に関する補注】
 ※1: 計測不良
 ※2: 状態推移を把握確認中 (表示値の変動が確認されたものの計測不良と判断するに至らず、指示値の推移を確認している状態)
 ※3: 指示値がマイナスの場合は0.00vol%と記録する。(O₂濃度が極めて低い場合は、計測精度によりマイナス表示される場合があるため)

2/9

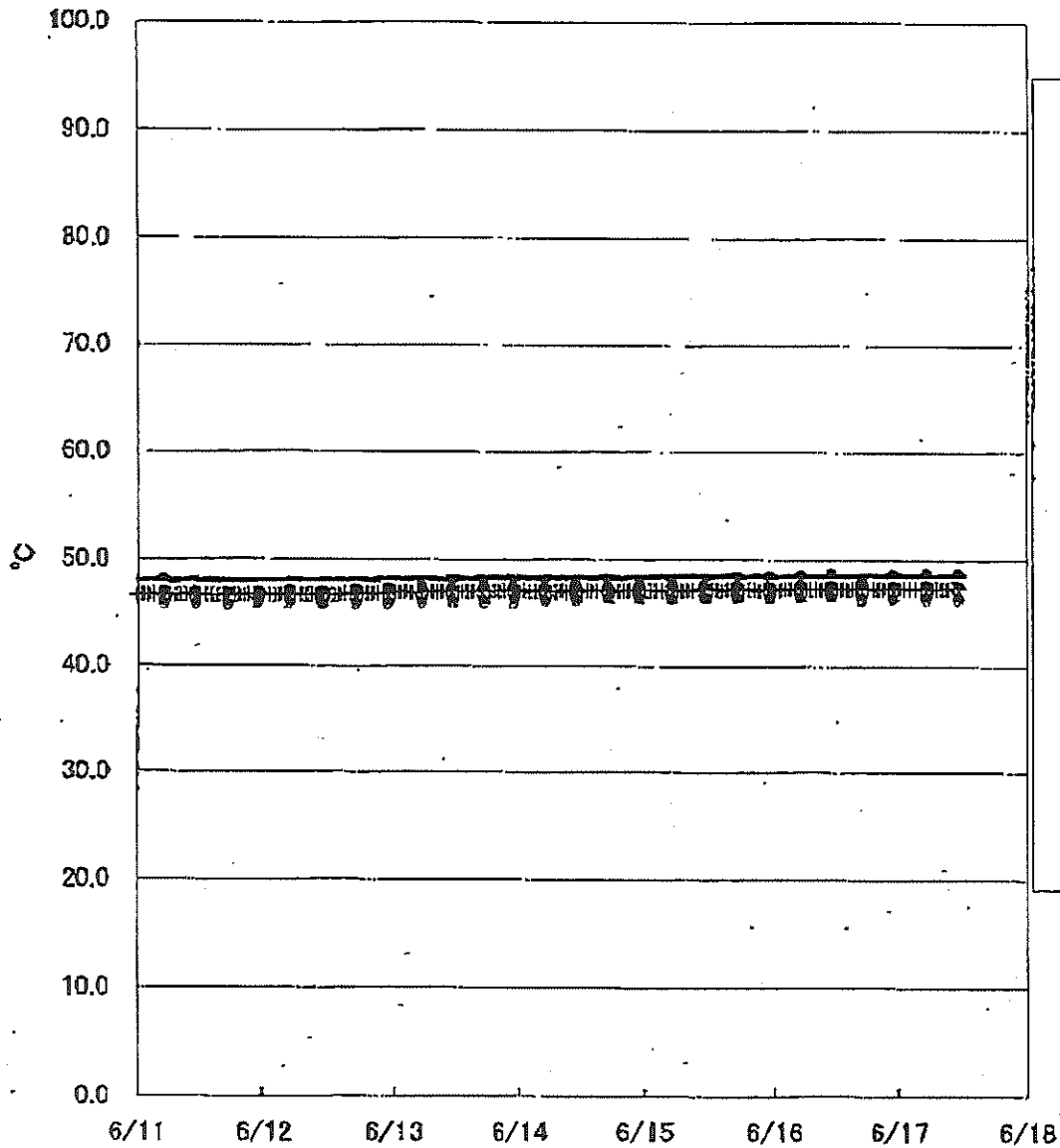
福島第一原子力発電所1号機 温度に関するパラメータ



- + vessel bottom head(TE-263-69L1)
- + vessel bottom head(TE-263-69L2)
- 原子炉skirt joint上部(TE-263-69H1)
- 原子炉skirt joint上部(TE-263-69H3)
- x vessel down comer(TE-263-69G2)
- x vessel down comer(TE-263-69G3)
- o HVH-12A return air(TE-1625A)
- o HVH-12B return air(TE-1625B)
- o HVH-12C return air(TE-1625C)
- o HVH-12D return air(TE-1625D)
- o HVH-12E return air(TE-1625E)
- ▲ HVH-12A supply air(TE-1625F)
- ▲ HVH-12B supply air(TE-1625G)
- ▲ HVH-12C supply air(TE-1625H)
- ▲ HVH-12D supply air(TE-1625J)
- ▲ HVH-12E supply air(TE-1625K)

3/4

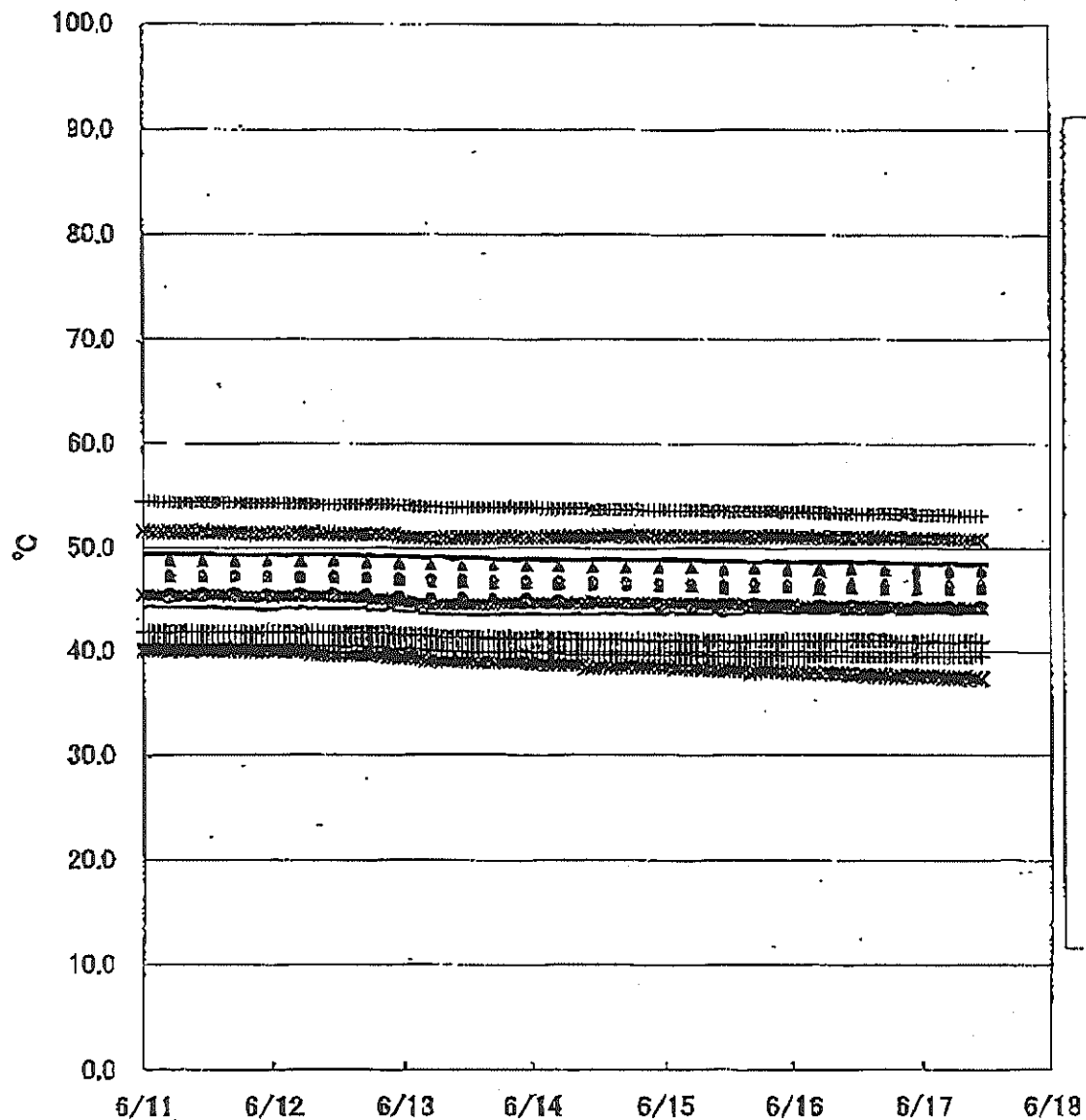
福島第一原子力発電所2号機 温度に関するパラメータ



- + vessel wall above bottom head(TE-2-3-69H3)
- vessel bottom above skirt joint(TE-2-3-69F2)
- return air drywell cooler(TE-16-114B)
- return air drywell cooler(TE-16-114C)
- return air drywell cooler(TE-16-114E)
- ▲ supply air D/W cooler(TE-16-114G#1)
- ▲ supply air D/W cooler(TE-16-114J#1)

4/9

福島第一原子力発電所3号機 温度に関するパラメータ



- * RPV下部ヘッド温度(TE-2-3-69L1)
- + RPV下部ヘッド温度(TE-2-3-69L2)
- + RPV下部ヘッド温度(TE-2-3-69L3)
- スカートジャンクション上部温度(TE-2-3-69F1)
- スカートジャンクション上部温度(TE-2-3-69F2)
- スカートジャンクション上部温度(TE-2-3-69F3)
- × RPV底部ヘッド上部温度(TE-2-3-69H1)
- × RPV底部ヘッド上部温度(TE-2-3-69H2)
- × RPV底部ヘッド上部温度(TE-2-3-69H3)
- 格納容器空調機戻り空気温度(TE-16-114A)
- 格納容器空調機戻り空気温度(TE-16-114B)
- 格納容器空調機戻り空気温度(TE-16-114C)
- 格納容器空調機戻り空気温度(TE-16-114D)
- 格納容器空調機戻り空気温度(TE-16-114E)
- ▲ 格納容器空調機供給空気温度(TE-16-114F#1)
- ▲ 格納容器空調機供給空気温度(TE-16-114G#1)
- ▲ 格納容器空調機供給空気温度(TE-16-114H#1)
- ▲ 格納容器空調機供給空気温度(TE-16-114J#2)
- ▲ 格納容器空調機供給空気温度(TE-16-114K#1)

5/9

6/9

場所	日時	線量率 ($\mu\text{Sv/h}$)	中性子線量 率	天候	風向	風速 (m/s)
西門	2012/6/17 9:00	7.8	<0.01	雨	NNE	0.9
西門	2012/6/17 9:10	7.8	<0.01	雨	E	0.9
西門	2012/6/17 9:20	7.8	<0.01	雨	NE	0.7
西門	2012/6/17 9:30	7.8	<0.01	雨	*	0.3
西門	2012/6/17 9:40	7.8	<0.01	雨	ESE	2.4
西門	2012/6/17 9:50	7.9	<0.01	曇り	SE	2.1
西門	2012/6/17 10:00	7.9	<0.01	曇り	SE	1.7
西門	2012/6/17 10:10	7.9	<0.01	曇り	SSE	2.0
西門	2012/6/17 10:20	7.9	<0.01	曇り	ESE	2.6
西門	2012/6/17 10:30	7.9	<0.01	曇り	E	1.6
西門	2012/6/17 10:40	7.9	<0.01	曇り	ESE	1.6
西門	2012/6/17 10:50	7.9	<0.01	曇り	E	1.5
西門	2012/6/17 11:00	7.9	<0.01	曇り	E	1.5
西門	2012/6/17 11:10	7.9	<0.01	曇り	ENE	2.2
西門	2012/6/17 11:20	7.9	<0.01	曇り	NE	1.5
西門	2012/6/17 11:30	7.9	<0.01	曇り	ENE	1.3
西門	2012/6/17 11:40	7.9	<0.01	曇り	ENE	1.5
西門	2012/6/17 11:50	7.9	<0.01	曇り	ENE	1.8
西門	2012/6/17 12:00	7.9	<0.01	曇り	E	1.8
西門	2012/6/17 12:10	7.9	<0.01	曇り	E	1.0
西門	2012/6/17 12:20	7.9	<0.01	曇り	ESE	0.8
西門	2012/6/17 12:30	7.9	<0.01	曇り	E	1.7
西門	2012/6/17 12:40	7.9	<0.01	曇り	E	2.1
西門	2012/6/17 12:50	7.9	<0.01	曇り	E	2.4
西門	2012/6/17 13:00	8.0	<0.01	曇り	E	0.9
西門	2012/6/17 13:10	8.0	<0.01	曇り	SSW	1.2
西門	2012/6/17 13:20	8.0	<0.01	曇り	ESE	0.8
西門	2012/6/17 13:30	8.0	<0.01	晴れ	ESE	3.6
西門	2012/6/17 13:40	8.0	<0.01	晴れ	SE	1.4
西門	2012/6/17 13:50	8.0	<0.01	晴れ	SSE	1.5
西門	2012/6/17 14:00	8.0	<0.01	晴れ	E	1.3
西門	2012/6/17 14:10	8.0	<0.01	晴れ	ESE	1.7
西門	2012/6/17 14:20	8.0	<0.01	晴れ	W	3.1
西門	2012/6/17 14:30	8.0	<0.01	晴れ	W	5.1
西門	2012/6/17 14:40	8.0	<0.01	晴れ	W	6.6
西門	2012/6/17 14:50	8.0	<0.01	晴れ	W	6.6
西門	2012/6/17 15:00	8.0	<0.01	晴れ	WNW	6.3
西門	2012/6/17 15:10	8.0	<0.01	晴れ	WNW	6.7
西門	2012/6/17 15:20	8.0	<0.01	晴れ	W	5.6
西門	2012/6/17 15:30	8.0	<0.01	晴れ	W	5.0
西門	2012/6/17 15:40	8.0	<0.01	晴れ	WNW	5.8
西門	2012/6/17 15:50	8.1	<0.01	晴れ	W	4.9
西門	2012/6/17 16:00	8.1	<0.01	晴れ	W	6.1

*無風の為読取れず

福島第一原子力発電所 モニタリングポスト空間線量率($\mu\text{Sv/h}$)

7/9

測定日時	MP-1	MP-2	MP-3	MP-4	MP-5	MP-6	MP-7	MP-8	スタック(95m)	
									風向	風速(m/s)
2012/6/17 9:00	3.0	6.5	7.8	7.6	7.8	4.7	8.7	6.6	NW	0.6
2012/6/17 9:10	3.0	6.5	7.8	7.6	7.8	4.7	8.7	6.6	*	0.3
2012/6/17 9:20	3.0	6.5	7.8	7.6	7.8	4.7	8.7	6.6	WNW	0.8
2012/6/17 9:30	3.0	6.5	7.8	7.6	7.9	4.7	8.8	6.6	WSW	1.2
2012/6/17 9:40	3.6	6.5	7.9	7.8	7.9	4.7	8.8	6.8	SW	1.7
2012/6/17 9:50	3.7	6.6	7.9	7.6	7.9	4.7	8.8	6.6	S	3.0
2012/6/17 10:00	3.7	6.6	7.9	7.6	7.9	4.7	8.8	6.6	S	3.8
2012/6/17 10:10	3.7	6.6	7.9	7.7	7.9	4.7	8.8	6.6	S	4.4
2012/6/17 10:20	3.7	6.6	7.9	7.7	7.9	4.7	8.8	6.6	S	4.0
2012/6/17 10:30	3.7	6.6	7.9	7.7	7.9	4.7	8.8	6.6	S	3.0
2012/6/17 10:40	3.7	6.6	7.9	7.7	7.9	4.7	8.8	6.6	S	1.7
2012/6/17 10:50	3.7	6.6	7.9	7.7	7.9	4.7	8.8	6.6	S	1.9
2012/6/17 11:00	3.7	6.6	7.9	7.7	7.9	4.7	8.8	6.6	E	1.8
2012/6/17 11:10	3.7	6.6	7.9	7.7	7.9	4.7	8.8	6.6	ESE	2.0
2012/6/17 11:20	3.7	6.6	7.9	7.7	7.9	4.7	8.8	6.6	ESE	1.3
2012/6/17 11:30	3.7	6.6	7.9	7.7	7.9	4.7	8.8	6.6	ESE	1.7
2012/6/17 11:40	3.7	6.6	8.0	7.7	7.9	4.7	8.8	6.6	ESE	1.6
2012/6/17 11:50	3.7	6.6	8.0	7.7	7.9	4.7	8.8	6.6	ENE	0.9
2012/6/17 12:00	3.7	6.6	8.0	7.7	7.9	4.7	8.8	6.6	E	1.7
2012/6/17 12:10	3.7	6.6	8.0	7.7	7.9	4.7	8.8	6.6	E	1.0
2012/6/17 12:20	3.7	6.6	8.0	7.7	7.9	4.7	8.8	6.6	ENE	1.3
2012/6/17 12:30	3.7	6.7	8.0	7.7	7.9	4.7	8.8	6.6	*	0.4
2012/6/17 12:40	3.7	6.7	8.0	7.7	7.9	4.7	8.8	6.7	E	0.8
2012/6/17 12:50	3.7	6.7	8.0	7.7	7.9	4.7	8.8	6.6	ESE	1.8
2012/6/17 13:00	3.7	6.7	8.0	7.7	7.9	4.7	8.8	6.7	ESE	2.1
2012/6/17 13:10	3.7	6.7	8.0	7.7	7.9	4.7	8.8	6.7	ESE	3.2
2012/6/17 13:20	3.7	6.7	8.0	7.8	8.0	4.7	8.8	6.7	ESE	2.1
2012/6/17 13:30	3.7	6.7	8.0	7.8	8.0	4.7	8.8	6.6	ESE	4.2
2012/6/17 13:40	3.7	6.7	8.0	7.8	8.0	4.7	8.8	6.7	ESE	2.8
2012/6/17 13:50	3.7	6.7	8.0	7.8	8.0	4.7	8.8	6.7	SE	2.4
2012/6/17 14:00	3.7	6.7	8.0	7.8	8.0	4.7	8.8	6.7	WSW	1.7
2012/6/17 14:10	3.7	6.7	8.0	7.8	8.0	4.7	8.8	6.7	SSW	0.9
2012/6/17 14:20	3.7	6.7	8.0	7.8	8.0	4.7	8.8	6.7	W	3.4
2012/6/17 14:30	3.7	6.7	8.0	7.8	8.0	4.7	8.8	6.7	W	6.1
2012/6/17 14:40	3.7	6.7	8.0	7.8	8.0	4.7	8.8	6.7	W	8.0
2012/6/17 14:50	3.7	6.7	8.1	7.8	8.1	4.7	8.8	6.7	W	11.6
2012/6/17 15:00	3.7	6.7	8.1	7.8	8.1	4.7	8.8	6.7	W	10.1
2012/6/17 15:10	3.7	6.7	8.1	7.8	8.1	4.8	8.8	6.7	W	10.7
2012/6/17 15:20	3.7	6.7	8.1	7.8	8.1	4.8	8.8	6.7	W	10.5
2012/6/17 15:30	3.7	6.7	8.1	7.8	8.1	4.8	8.8	6.7	W	8.5
2012/6/17 15:40	3.7	6.8	8.1	7.8	8.1	4.8	8.8	6.7	W	7.4
2012/6/17 15:50	3.7	6.8	8.1	7.8	8.1	4.8	8.8	6.7	W	7.5
2012/6/17 16:00	3.7	6.8	8.1	7.8	8.1	4.8	8.8	6.7	W	10.7

* 降風の為採取せず

8/9

福島第一原子力発電所 モニタリング結果(可搬型MP)			
日時	事務本館南側線量率 (mSv/h)	正門線量率(μ Sv/h)	西門線量率(μ Sv/h)
2012/6/17 9:00	0.224	20	8
2012/6/17 9:30	0.223	20	8
2012/6/17 10:00	0.226	20	8
2012/6/17 10:30	0.227	20	8
2012/6/17 11:00	0.226	20	8
2012/6/17 11:30	0.225	20	8
2012/6/17 12:00	0.225	20	8
2012/6/17 12:30	0.225	20	8
2012/6/17 13:00	0.226	20	8
2012/6/17 13:30	0.225	20	8
2012/6/17 14:00	0.226	20	8
2012/6/17 14:30	0.226	21	8
2012/6/17 15:00	0.226	21	8
2012/6/17 15:30	0.226	21	8
2012/6/17 16:00	0.225	21	8

福島第一原子力発電所の淡水化装置（逆浸透膜式）から濃縮水貯槽への 移送配管における漏水に関するサンプリング結果

1～4号機側南放水口付近のサンプリング結果について

【試料採取場所】 1～4号機側南放水口付近

【試料採取日時】 平成24年6月17日（日） 8：25

【測定結果】

核種	放射性物質濃度 (Bq/cm ³)	検出限界値 (Bq/cm ³)	半減期
I-131	検出限界未滿	5.1×10^{-4}	約8日
Cs-134	検出限界未滿	1.3×10^{-3}	約2年
Cs-137	検出限界未滿	1.6×10^{-3}	約30年
Sb-125	検出限界未滿	1.4×10^{-3}	約3年
全β	検出限界未滿	2.8×10^{-2}	—

γ核種については主な核種を記載

9/9

6/17 17:00 受

様式 8-1 (1/2)

応急処置の概要 (原子炉施設)

(第25条-1011報)

経済産業大臣
福島県知事
大熊町長
双葉町長 殿

第25条報告

原子力災害対策特別措置法第25条第2項に基づき、応急措置の概要を以下のとおり報告します。

発信日時	平成24年 6月17日 16時21分	送信者	東京電力(株) 福島第一原子力発電所 原子力防災管理者 高橋 毅 連絡先: 0240-30-9301
受信日時	平成 年 月 日 時 分	受信者	

1. 事故件名 : 非常用炉心冷却装置注水不能

(原災法政令第6条第4項第4号, 省令第21条第1項ロ)

2. 事故発生場所 : 福島第一原子力発電所

3. 事故発生日時 : 平成23年3月11日 16時36分

4. 発生事象と対応の概要

5号機の補機冷却海水系については、6月18日から6月28日までの予定でストレーナ駆動部の修理のため全停します。これにより使用済燃料プール冷却系が停止するため、この期間中、使用済燃料プールの冷却は残留熱除去系により実施します。

その際、原子炉及び使用済燃料プールの冷却は残留熱除去系により交互に切り替えて実施しますが、原子炉水温度は最大60℃程度、使用済燃料プール水温度は最大31℃程度と評価しており、温度管理の観点からは問題はありません。

5. 緊急時対策本部その他の事項の概要

なし