

6/26 10:58 受

1/15

様式 8-1 (1/2)

応急処置の概要 (原子炉施設)

(第25条-1051報)

経済産業大臣
福島県知事
大熊町長
双葉町長 殿

第25条報告

原子力災害対策特別措置法第25条第2項に基づき、応急措置の概要を以下のとおり報告します。

発信日時	平成24年 6月26日 10時31分	送信者	東京電力(株) 福島第一原子力発電所 原子力防災管理者 高橋 毅 連絡先: 0240-30-9301
受信日時	平成 年 月 日 時 分	受信者	

1. 事故件名 : 非常用炉心冷却装置注水不能
(原災法政令第6条第4項第4号, 省令第21条第1項ロ)

2. 事故発生場所 : 福島第一原子力発電所

3. 事故発生日時 : 平成23年3月11日 16時8分

4. 発生事象と対応の概要

プラント状況、発電所敷地内におけるモニタリング結果、ダスト分析結果、海水分析結果等について下記のとおり報告いたします。

- ・プラント状況 (6月26日5時00分現在)
- ・発電所敷地内におけるモニタリング結果 (6月26日10時00分現在)
- ・発電所周辺で採取した海水と空気中の放射性物質の核種分析結果 (採取日 6月25日)
- ・サブドレン等核種分析結果 (採取日 6月25日)
- ・海底土核種分析結果 (採取日 6月24日)

*なお、サブドレン等核種分析結果については、装置不良のため一部採取中止としております。

5. 緊急時対策本部その他の事項の概要

なし

福島第一原子力発電所 プラント関連パラメータ

2012年6月26日 5:00 現在

【格納容器】
各計測器については、地震やその他の事故進展の影響を受けて、通常の使用環境条件を逸しているものもあり、正しく測定されていない可能性のある計測器も存在している。プラントの状況を把握するために、このような計測器の不確かさを考慮したうえで、複数の計測器から得られる情報を活用して変化の傾向にも留意して総合的に判断している。

号機	1号機	2号機	3号機	4号機
原子炉注水状況	給水系：3.5m ³ /h CS系：2.0m ³ /h (6/26 5:00 現在)	給水系：3.1m ³ /h CS系：5.2m ³ /h (6/26 5:00 現在)	給水系：3.8m ³ /h CS系：4.8m ³ /h (6/26 5:00 現在)	
原子炉圧力容器 底部温度	VESSEL BOTTOM HEAD (TE-263-69L1) : 35.0℃ 原子炉 SKIRT JOINT 上部 (TE-263-69H1) : 35.8℃ VESSEL DOWN COMMER (TE-263-69G2) : 34.3℃ (6/26 5:00 現在)	VESSEL WALL ABOVE BOTTOM HEAD (TE-2-3-69H3) : 48.1℃ VESSEL BOTTOM ABOVE SKIRT JOT (TE-2-3-69F2) : 49.2℃ (6/26 5:00 現在)	RPV下部ヘッド温度 (TE-2-3-69L1) : 51.9℃ スカートジャンクション上部温度 (TE-2-3-69F1) : 47.7℃ RPV底部ヘッド上部温度 (TE-2-3-69H1) : 37.2℃ (6/26 5:00 現在)	
原子炉格納容器 内温度	HVH-12A RETURN AIR (TE-1625A) : 36.3℃ HVH-12A SUPPLY AIR (TE-1625F) : 34.5℃ (6/26 5:00 現在)	RETURN AIR DRYWELL COOLER (TE-16-114B) : 49.7℃ SUPPLY AIR D/W COOLER (TE-16-114G#1) : 47.7℃ (6/26 5:00 現在)	格納容器空調機戻り空気温度 (TE-16-114A) : 43.8℃ 格納容器空調機供給空気温度 (TE-16-114F#1) : 45.4℃ (6/26 5:00 現在)	
原子炉格納容器 圧力	107.0kPa abs (6/26 5:00 現在)	4.67kPa g (6/26 5:00 現在)	0.24kPa g (6/26 5:00 現在)	
窒素封入流量	RPV : 14.0Nm ³ /h PCV : 22.0Nm ³ /h (6/26 5:00 現在)	RPV : 16.0Nm ³ /h PCV : 5.0Nm ³ /h (6/26 5:00 現在)	RPV : 16Nm ³ /h PCV : 8Nm ³ /h (6/26 5:00 現在)	
原子炉格納容器 水素濃度 ※3	A系 : 0.00vol% B系 : 0.00vol% (6/26 5:00 現在)	A系 : 0.26vol% B系 : 0.26vol% (6/26 5:00 現在)	A系 : 0.21vol% B系 : 0.20vol% (6/26 5:00 現在)	
原子炉格納容器 放射能濃度 (Xe135)	A系 : 2.64E-03Ba/cc B系 : 2.23E-03Ba/cc (6/26 5:00 現在)	-	-	
使用済燃料プール 水温度	24.0℃ (6/26 5:00 現在)	24.0℃ (6/26 5:00 現在)	22.4℃ (6/26 5:00 現在)	31℃ (6/26 5:00 現在)
FPC スリマダツカ 水位	3.61m (6/26 5:00 現在)	3.20m (6/26 5:00 現在)	4.15m (6/26 5:00 現在)	57.62X100mm (6/26 5:00 現在)

【計測値に関する事項】
※1：計測不良
※2：状況推移を監視画面中（指示値の空欄が確認されたものの計測不良と判断するに至らず、指示値の推移を確認している計測）
※3：指示値がマイナスの場合は0.00vol%と記載する。（水素濃度が極めて低い場合は、計測精度によりマイナス表示される場合があるため）

2/5

3
15

場所	日時	線量率 ($\mu\text{Sv/h}$)	中性子線量 率	天候	風向	風速 (m/s)
西門	2012/6/25 15:00	7.9	<0.01	曇り	NNE	2.7
西門	2012/6/25 15:10	8.0	<0.01	曇り	NNE	2.5
西門	2012/6/25 15:20	8.0	<0.01	曇り	NE	2.8
西門	2012/6/25 15:30	8.0	<0.01	曇り	NNE	3.0
西門	2012/6/25 15:40	8.0	<0.01	曇り	NE	3.1
西門	2012/6/25 15:50	8.0	<0.01	曇り	NNE	3.1
西門	2012/6/25 16:00	8.0	<0.01	曇り	NNE	3.1
西門	2012/6/25 16:10	8.0	<0.01	晴れ	NE	3.1
西門	2012/6/25 16:20	8.0	<0.01	晴れ	NE	2.9
西門	2012/6/25 16:30	8.0	<0.01	晴れ	NNE	3.0
西門	2012/6/25 16:40	8.0	<0.01	晴れ	NNE	2.9
西門	2012/6/25 16:50	8.0	<0.01	晴れ	NE	3.1
西門	2012/6/25 17:00	8.0	<0.01	晴れ	NNE	2.6
西門	2012/6/25 17:10	8.0	<0.01	晴れ	NNE	3.0
西門	2012/6/25 17:20	8.0	<0.01	晴れ	NNE	3.0
西門	2012/6/25 17:30	8.0	<0.01	晴れ	NE	3.2
西門	2012/6/25 17:40	8.0	<0.01	晴れ	NNE	2.9
西門	2012/6/25 17:50	8.0	<0.01	晴れ	N	2.6
西門	2012/6/25 18:00	8.0	<0.01	晴れ	N	2.1
西門	2012/6/25 18:10	8.0	<0.01	晴れ	N	3.0
西門	2012/6/25 18:20	8.0	<0.01	晴れ	NNW	3.1
西門	2012/6/25 18:30	8.0	<0.01	晴れ	N	2.1
西門	2012/6/25 18:40	8.0	<0.01	晴れ	N	2.0
西門	2012/6/25 18:50	8.0	<0.01	晴れ	NNW	2.0
西門	2012/6/25 19:00	8.0	<0.01	晴れ	NNW	1.7
西門	2012/6/25 19:10	8.0	<0.01	晴れ	NNW	1.7
西門	2012/6/25 19:20	8.0	<0.01	晴れ	NW	1.7
西門	2012/6/25 19:30	8.0	<0.01	晴れ	NW	1.8
西門	2012/6/25 19:40	8.0	<0.01	晴れ	NW	1.6
西門	2012/6/25 19:50	8.0	<0.01	晴れ	NW	1.9
西門	2012/6/25 20:00	8.0	<0.01	晴れ	NW	2.0
西門	2012/6/25 20:10	8.0	<0.01	晴れ	NNW	2.2
西門	2012/6/25 20:20	8.0	<0.01	晴れ	NW	2.2
西門	2012/6/25 20:30	7.9	<0.01	晴れ	NW	2.0
西門	2012/6/25 20:40	8.0	<0.01	晴れ	NW	2.3
西門	2012/6/25 20:50	8.0	<0.01	晴れ	NW	2.1
西門	2012/6/25 21:00	8.0	<0.01	晴れ	NW	2.0
西門	2012/6/25 21:10	8.0	<0.01	晴れ	NW	1.9
西門	2012/6/25 21:20	8.0	<0.01	晴れ	NW	1.7
西門	2012/6/25 21:30	8.0	<0.01	晴れ	NW	1.5
西門	2012/6/25 21:40	7.9	<0.01	晴れ	NW	1.8
西門	2012/6/25 21:50	8.0	<0.01	晴れ	NW	1.6
西門	2012/6/25 22:00	8.0	<0.01	晴れ	NW	1.7
西門	2012/6/25 22:10	8.0	<0.01	晴れ	NW	2.0
西門	2012/6/25 22:20	8.0	<0.01	晴れ	NW	1.8
西門	2012/6/25 22:30	7.9	<0.01	晴れ	NW	2.1
西門	2012/6/25 22:40	7.9	<0.01	晴れ	NW	1.9
西門	2012/6/25 22:50	7.9	<0.01	晴れ	NW	1.9
西門	2012/6/25 23:00	8.0	<0.01	晴れ	NW	2.3
西門	2012/6/25 23:10	8.0	<0.01	晴れ	NW	2.3
西門	2012/6/25 23:20	8.0	<0.01	晴れ	NW	2.3
西門	2012/6/25 23:30	8.0	<0.01	晴れ	NW	2.3
西門	2012/6/25 23:40	8.0	<0.01	晴れ	WNW	2.0
西門	2012/6/25 23:50	8.0	<0.01	晴れ	NW	2.1
西門	2012/6/26 0:00	8.0	<0.01	晴れ	WNW	2.0
西門	2012/6/26 0:10	8.0	<0.01	晴れ	WNW	2.0
西門	2012/6/26 0:20	8.0	<0.01	晴れ	WNW	1.8
西門	2012/6/26 0:30	7.9	<0.01	晴れ	NW	2.1
西門	2012/6/26 0:40	8.0	<0.01	晴れ	NW	2.2
西門	2012/6/26 0:50	7.9	<0.01	晴れ	NW	2.1
西門	2012/6/26 1:00	8.0	<0.01	晴れ	NW	2.2

4/15

場所	日時	線量率 ($\mu\text{Sv/h}$)	中性子線量 率	天候	風向	風速 (m/s)
西門	2012/6/26 1:10	7.9	<0.01	晴れ	NW	2.2
西門	2012/6/26 1:20	8.0	<0.01	晴れ	WNW	2.3
西門	2012/6/26 1:30	8.0	<0.01	晴れ	WNW	2.3
西門	2012/6/26 1:40	7.9	<0.01	晴れ	WNW	1.9
西門	2012/6/26 1:50	7.9	<0.01	晴れ	WNW	2.3
西門	2012/6/26 2:00	8.0	<0.01	晴れ	WNW	2.3
西門	2012/6/26 2:10	8.0	<0.01	晴れ	WNW	2.2
西門	2012/6/26 2:20	8.0	<0.01	晴れ	WNW	2.0
西門	2012/6/26 2:30	8.0	<0.01	晴れ	WNW	1.9
西門	2012/6/26 2:40	8.0	<0.01	晴れ	WNW	1.9
西門	2012/6/26 2:50	8.0	<0.01	晴れ	NW	2.0
西門	2012/6/26 3:00	8.0	<0.01	晴れ	WNW	1.8
西門	2012/6/26 3:10	8.0	<0.01	晴れ	WNW	1.5
西門	2012/6/26 3:20	7.9	<0.01	晴れ	WNW	1.7
西門	2012/6/26 3:30	8.0	<0.01	晴れ	WNW	1.8
西門	2012/6/26 3:40	7.9	<0.01	晴れ	WNW	1.4
西門	2012/6/26 3:50	8.0	<0.01	晴れ	NW	1.7
西門	2012/6/26 4:00	8.0	<0.01	晴れ	WNW	1.7
西門	2012/6/26 4:10	8.0	<0.01	晴れ	WNW	1.7
西門	2012/6/26 4:20	8.0	<0.01	晴れ	W	1.9
西門	2012/6/26 4:30	7.9	<0.01	晴れ	WNW	1.7
西門	2012/6/26 4:40	7.9	<0.01	晴れ	WNW	1.5
西門	2012/6/26 4:50	8.0	<0.01	晴れ	WNW	1.4
西門	2012/6/26 5:00	8.0	<0.01	晴れ	WNW	1.5
西門	2012/6/26 5:10	7.9	<0.01	晴れ	WNW	1.7
西門	2012/6/26 5:20	8.0	<0.01	晴れ	WNW	1.2
西門	2012/6/26 5:30	8.0	<0.01	晴れ	WNW	1.0
西門	2012/6/26 5:40	8.0	<0.01	晴れ	WNW	1.5
西門	2012/6/26 5:50	8.0	<0.01	晴れ	NW	1.8
西門	2012/6/26 6:00	8.0	<0.01	晴れ	NW	1.9
西門	2012/6/26 6:10	8.0	<0.01	晴れ	NW	1.6
西門	2012/6/26 6:20	8.0	<0.01	晴れ	NW	1.7
西門	2012/6/26 6:30	8.0	<0.01	晴れ	NW	2.0
西門	2012/6/26 6:40	8.0	<0.01	晴れ	NW	2.2
西門	2012/6/26 6:50	8.0	<0.01	晴れ	NNW	2.6
西門	2012/6/26 7:00	8.0	<0.01	晴れ	NNW	2.9
西門	2012/6/26 7:10	8.0	<0.01	晴れ	NNW	3.1
西門	2012/6/26 7:20	8.0	<0.01	晴れ	NNW	3.2
西門	2012/6/26 7:30	8.0	<0.01	晴れ	N	3.1
西門	2012/6/26 7:40	8.0	<0.01	晴れ	N	3.5
西門	2012/6/26 7:50	8.0	<0.01	晴れ	NNE	3.6
西門	2012/6/26 8:00	8.0	<0.01	晴れ	N	3.1
西門	2012/6/26 8:10	8.0	<0.01	晴れ	NNE	3.5
西門	2012/6/26 8:20	8.0	<0.01	晴れ	NE	3.5
西門	2012/6/26 8:30	8.0	<0.01	晴れ	NNE	3.7
西門	2012/6/26 8:40	8.0	<0.01	晴れ	NE	3.7
西門	2012/6/26 8:50	8.0	<0.01	晴れ	NE	3.8
西門	2012/6/26 9:00	8.0	<0.01	晴れ	NE	3.5
西門	2012/6/26 9:10	7.9	<0.01	晴れ	NE	4.3
西門	2012/6/26 9:20	7.9	<0.01	晴れ	NNE	3.0
西門	2012/6/26 9:30	7.9	<0.01	晴れ	NNE	3.4
西門	2012/6/26 9:40	7.9	<0.01	晴れ	NE	3.8
西門	2012/6/26 9:50	8.0	<0.01	晴れ	NE	3.7
西門	2012/6/26 10:00	7.8	<0.01	晴れ	NE	4.2

福島第一原子力発電所 モニタリングポスト空間換気量率($\mu\text{Sv/h}$)

5/15

測定日時	MP-1	MP-2	MP-3	MP-4	MP-5	MP-6	MP-7	MP-8	スタック(96m)	
									風向	風速(m/s)
2012/6/25 15:00	3.7	6.8	8.2	7.8	7.7	4.7	8.8	6.6	NNE	4.4
2012/6/25 15:10	3.7	6.8	8.2	7.8	7.7	4.7	8.8	6.7	NNE	4.8
2012/6/25 15:20	3.7	6.8	8.2	7.8	7.7	4.7	8.8	6.6	NNE	4.1
2012/6/25 15:30	3.7	6.8	8.2	7.8	7.7	4.7	8.8	6.6	NNE	4.4
2012/6/25 15:40	3.7	6.8	8.2	7.8	7.7	4.7	8.8	6.7	NNE	4.1
2012/6/25 15:50	3.7	6.8	8.2	7.8	7.7	4.7	8.8	6.7	NNE	4.7
2012/6/25 16:00	3.7	6.8	8.2	7.8	7.7	4.7	8.8	6.7	NNE	4.4
2012/6/25 16:10	3.7	6.8	8.2	7.8	7.7	4.7	8.8	6.7	NNE	4.8
2012/6/25 16:20	3.7	6.8	8.2	7.8	7.7	4.7	8.8	6.7	NNE	5.3
2012/6/25 16:30	3.7	6.8	8.2	7.8	7.7	4.7	8.8	6.7	NNE	5.0
2012/6/25 16:40	3.7	6.8	8.2	7.8	7.7	4.7	8.8	6.7	N	4.7
2012/6/25 16:50	3.7	6.8	8.2	7.8	7.7	4.7	8.8	6.7	NNE	5.0
2012/6/25 17:00	3.7	6.8	8.2	7.8	7.7	4.7	8.8	6.7	NNE	3.7
2012/6/25 17:10	3.7	6.8	8.2	7.8	7.7	4.7	8.8	6.7	NNE	4.7
2012/6/25 17:20	3.7	6.8	8.2	7.8	7.7	4.7	8.8	6.7	NNE	5.8
2012/6/25 17:30	3.7	6.8	8.2	7.8	7.7	4.7	8.8	6.7	NNE	4.8
2012/6/25 17:40	3.7	6.8	8.2	7.8	7.7	4.7	8.8	6.7	NNE	4.6
2012/6/25 17:50	3.7	6.8	8.2	7.8	7.7	4.7	8.8	6.7	NNE	5.4
2012/6/25 18:00	3.7	6.8	8.2	7.8	7.7	4.7	8.8	6.7	NNE	4.3
2012/6/25 18:10	3.7	6.8	8.2	7.8	7.7	4.7	8.8	6.6	N	5.7
2012/6/25 18:20	3.7	6.8	8.2	7.8	7.7	4.7	8.8	6.7	N	3.9
2012/6/25 18:30	3.7	6.8	8.2	7.8	7.7	4.7	8.8	6.6	N	5.2
2012/6/25 18:40	3.7	6.8	8.2	7.8	7.7	4.7	8.8	6.6	N	4.2
2012/6/25 18:50	3.7	6.8	8.2	7.8	7.7	4.7	8.8	6.6	N	4.5
2012/6/25 19:00	3.7	6.8	8.2	7.8	7.7	4.7	8.8	6.6	N	4.0
2012/6/25 19:10	3.7	6.8	8.2	7.8	7.7	4.7	8.8	6.6	N	4.6
2012/6/25 19:20	3.7	6.8	8.2	7.8	7.7	4.7	8.8	6.6	N	5.4
2012/6/25 19:30	3.7	6.8	8.2	7.8	7.7	4.7	8.8	6.6	N	5.0
2012/6/25 19:40	3.7	6.8	8.2	7.8	7.7	4.7	8.8	6.6	N	4.8
2012/6/25 19:50	3.7	6.8	8.2	7.8	7.7	4.7	8.8	6.6	NNW	5.5
2012/6/25 20:00	3.7	6.8	8.2	7.8	7.7	4.7	8.8	6.6	NNW	5.8
2012/6/25 20:10	3.7	6.8	8.2	7.8	7.7	4.7	8.8	6.6	N	6.0
2012/6/25 20:20	3.7	6.8	8.2	7.8	7.7	4.7	8.8	6.6	N	6.1
2012/6/25 20:30	3.7	6.8	8.2	7.8	7.7	4.7	8.8	6.6	N	5.5
2012/6/25 20:40	3.7	6.8	8.2	7.8	7.7	4.7	8.8	6.7	N	5.8
2012/6/25 20:50	3.7	6.8	8.2	7.8	7.7	4.7	8.8	6.6	N	5.5
2012/6/25 21:00	3.7	6.8	8.2	7.8	7.7	4.7	8.8	6.6	N	6.0
2012/6/25 21:10	3.7	6.8	8.2	7.8	7.7	4.7	8.8	6.7	N	5.4
2012/6/25 21:20	3.7	6.8	8.2	7.8	7.7	4.7	8.8	6.6	N	5.3
2012/6/25 21:30	3.7	6.8	8.2	7.8	7.7	4.7	8.8	6.7	N	4.8
2012/6/25 21:40	3.7	6.8	8.2	7.8	7.7	4.7	8.8	6.6	N	5.1
2012/6/25 21:50	3.7	6.8	8.2	7.8	7.7	4.7	8.8	6.6	NNW	5.3
2012/6/25 22:00	3.7	6.8	8.2	7.8	7.7	4.7	8.8	6.6	NNW	5.6
2012/6/25 22:10	3.7	6.8	8.1	7.8	7.7	4.7	8.8	6.7	NNW	5.7
2012/6/25 22:20	3.7	6.8	8.1	7.8	7.7	4.7	8.8	6.6	NNW	5.5
2012/6/25 22:30	3.7	6.8	8.1	7.8	7.7	4.7	8.8	6.6	NNW	5.7
2012/6/25 22:40	3.7	6.8	8.1	7.8	7.7	4.7	8.8	6.6	NNW	6.0
2012/6/25 22:50	3.7	6.8	8.1	7.8	7.7	4.7	8.8	6.6	NNW	5.4
2012/6/25 23:00	3.7	6.8	8.1	7.8	7.7	4.7	8.8	6.6	NNW	6.0
2012/6/25 23:10	3.7	6.8	8.1	7.8	7.7	4.7	8.8	6.6	NNW	5.1
2012/6/25 23:20	3.7	6.8	8.1	7.8	7.7	4.7	8.8	6.6	NNW	5.8
2012/6/25 23:30	3.7	6.8	8.1	7.8	7.7	4.7	8.8	6.6	NNW	5.6
2012/6/25 23:40	3.7	6.8	8.1	7.8	7.7	4.7	8.8	6.6	NNW	5.8
2012/6/25 23:50	3.7	6.8	8.1	7.8	7.7	4.7	8.8	6.6	NNW	5.5
2012/6/26 0:00	3.7	6.8	8.1	7.8	7.7	4.7	8.8	6.6	NNW	5.8
2012/6/26 0:10	3.7	6.8	8.1	7.8	7.7	4.7	8.8	6.6	NNW	5.5
2012/6/26 0:20	3.7	6.8	8.1	7.8	7.7	4.7	8.8	6.6	NNW	5.6
2012/6/26 0:30	3.7	6.8	8.1	7.8	7.7	4.7	8.8	6.7	NNW	5.4
2012/6/26 0:40	3.7	6.8	8.1	7.8	7.7	4.7	8.8	6.6	NNW	5.6
2012/6/26 0:50	3.7	6.8	8.1	7.8	7.7	4.7	8.8	6.6	NNW	5.6
2012/6/26 1:00	3.7	6.8	8.1	7.8	7.7	4.7	8.8	6.6	NNW	6.0

6/15

福島第一原子力発電所 モニタリングポスト空間線量率($\mu\text{Sv/h}$)

測定日時	MP-1	MP-2	MP-3	MP-4	MP-5	MP-6	MP-7	MP-8	スタック(85m)	
									風向	風速(m/s)
2012/6/26 1:10	3.7	6.8	8.1	7.8	7.7	4.7	8.8	6.6	NNW	5.8
2012/6/26 1:20	3.7	6.8	8.1	7.8	7.7	4.7	8.8	6.6	NNW	6.0
2012/6/26 1:30	3.7	6.8	8.1	7.8	7.7	4.7	8.8	6.6	NNW	5.8
2012/6/26 1:40	3.7	6.8	8.1	7.8	7.7	4.7	8.8	6.6	NNW	6.0
2012/6/26 1:50	3.7	6.8	8.1	7.8	7.7	4.7	8.8	6.6	NW	5.5
2012/6/26 2:00	3.7	6.8	8.1	7.8	7.7	4.7	8.8	6.6	NNW	5.3
2012/6/26 2:10	3.7	6.8	8.1	7.8	7.7	4.7	8.8	6.6	NNW	4.8
2012/6/26 2:20	3.7	6.8	8.1	7.8	7.7	4.7	8.8	6.6	NNW	4.7
2012/6/26 2:30	3.7	6.8	8.1	7.8	7.7	4.7	8.8	6.6	NNW	4.6
2012/6/26 2:40	3.7	6.8	8.1	7.8	7.7	4.7	8.8	6.6	NNW	4.9
2012/6/26 2:50	3.7	6.8	8.1	7.8	7.7	4.7	8.8	6.6	NNW	4.8
2012/6/26 3:00	3.7	6.8	8.1	7.8	7.7	4.7	8.8	6.6	NNW	4.2
2012/6/26 3:10	3.7	6.8	8.1	7.8	7.7	4.7	8.8	6.6	NNW	4.2
2012/6/26 3:20	3.7	6.8	8.1	7.8	7.7	4.7	8.8	6.6	NNW	3.8
2012/6/26 3:30	3.7	6.8	8.1	7.8	7.7	4.7	8.8	6.6	NW	4.1
2012/6/26 3:40	3.7	6.8	8.1	7.8	7.7	4.7	8.8	6.6	NW	4.0
2012/6/26 3:50	3.7	6.8	8.1	7.8	7.7	4.7	8.8	6.6	NW	4.2
2012/6/26 4:00	3.7	6.8	8.1	7.8	7.7	4.7	8.8	6.6	NNW	4.0
2012/6/26 4:10	3.7	6.8	8.1	7.8	7.6	4.7	8.8	6.6	NW	4.1
2012/6/26 4:20	3.7	6.8	8.1	7.8	7.6	4.7	8.8	6.6	NW	3.9
2012/6/26 4:30	3.7	6.8	8.1	7.8	7.6	4.7	8.8	6.6	NNW	3.7
2012/6/26 4:40	3.7	6.8	8.1	7.8	7.6	4.7	8.8	6.6	NNW	3.5
2012/6/26 4:50	3.7	6.8	8.1	7.8	7.6	4.7	8.8	6.6	NNW	3.4
2012/6/26 5:00	3.7	6.8	8.1	7.8	7.6	4.7	8.8	6.6	NW	3.1
2012/6/26 5:10	3.7	6.8	8.1	7.8	7.6	4.7	8.8	6.6	NNW	3.6
2012/6/26 5:20	3.7	6.8	8.1	7.8	7.6	4.7	8.8	6.6	NNW	3.5
2012/6/26 5:30	3.7	6.8	8.1	7.8	7.6	4.7	8.8	6.6	NNW	3.3
2012/6/26 5:40	3.7	6.8	8.1	7.8	7.6	4.7	8.8	6.6	NNW	3.4
2012/6/26 5:50	3.7	6.8	8.1	7.8	7.6	4.7	8.8	6.6	NNW	3.6
2012/6/26 6:00	3.7	6.8	8.1	7.8	7.7	4.7	8.8	6.6	NNW	3.5
2012/6/26 6:10	3.7	6.8	8.1	7.8	7.7	4.7	8.8	6.6	NNW	3.4
2012/6/26 6:20	3.7	6.8	8.1	7.8	7.7	4.7	8.8	6.6	NNW	3.5
2012/6/26 6:30	3.7	6.8	8.1	7.8	7.7	4.7	8.8	6.6	NNW	3.6
2012/6/26 6:40	3.7	6.8	8.1	7.8	7.7	4.7	8.8	6.6	NNW	3.9
2012/6/26 6:50	3.7	6.8	8.1	7.8	7.7	4.7	8.8	6.6	NNW	3.6
2012/6/26 7:00	3.7	6.8	8.1	7.8	7.7	4.7	8.8	6.6	NNW	3.6
2012/6/26 7:10	3.7	6.8	8.1	7.8	7.7	4.7	8.8	6.6	NNW	4.1
2012/6/26 7:20	3.7	6.8	8.1	7.8	7.7	4.7	8.8	6.7	N	3.8
2012/6/26 7:30	3.7	6.8	8.1	7.8	7.7	4.7	8.8	6.6	N	5.0
2012/6/26 7:40	3.7	6.8	8.1	7.8	7.7	4.7	8.8	6.7	N	4.7
2012/6/26 7:50	3.7	6.8	8.1	7.8	7.7	4.7	8.8	6.6	NNE	6.0
2012/6/26 8:00	3.7	6.8	8.2	7.8	7.7	4.7	8.8	6.7	N	4.7
2012/6/26 8:10	3.7	6.8	8.2	7.8	7.7	4.7	8.8	6.7	NNE	6.1
2012/6/26 8:20	3.7	6.8	8.2	7.8	7.7	4.7	8.8	6.7	NNE	5.4
2012/6/26 8:30	3.7	6.8	8.2	7.8	7.7	4.7	8.8	6.7	NNE	6.0
2012/6/26 8:40	3.7	6.8	8.2	7.8	7.7	4.7	8.8	6.7	NNE	6.0
2012/6/26 8:50	3.7	6.8	8.2	7.8	7.7	4.7	8.8	6.7	NNE	6.1
2012/6/26 9:00	3.7	6.8	8.2	7.8	7.7	4.7	8.8	6.7	NNE	6.0
2012/6/26 9:10	3.7	6.8	8.2	7.8	7.7	4.7	8.8	6.8	NNE	6.5
2012/6/26 9:20	3.7	6.8	8.2	7.8	7.7	4.7	8.8	6.7	NNE	5.4
2012/6/26 9:30	3.7	6.8	8.2	7.8	7.7	4.7	8.8	6.7	NNE	5.7
2012/6/26 9:40	3.7	6.8	8.2	7.8	7.7	4.7	8.8	6.7	NNE	5.7
2012/6/26 9:50	3.7	6.8	8.2	7.8	7.7	4.7	8.8	6.7	NNE	5.7
2012/6/26 10:00	3.7	6.8	8.2	7.8	7.7	4.7	8.8	6.7	NNE	6.4

福島第一原子力発電所 モニタリング結果(可搬型MP)

日時	事務本館南側線量率 (mSv/h)	正門線量率(μ Sv/h)	西門線量率(μ Sv/h)
2012/6/25 15:00	0.227	21	8
2012/6/25 15:30	0.226	21	8
2012/6/25 16:00	0.226	21	8
2012/6/25 16:30	0.225	21	8
2012/6/25 17:00	0.224	21	8
2012/6/25 17:30	0.224	21	8
2012/6/25 18:00	0.223	21	8
2012/6/25 18:30	0.224	21	8
2012/6/25 19:00	0.225	21	8
2012/6/25 19:30	0.225	21	8
2012/6/25 20:00	0.224	21	8
2012/6/25 20:30	0.226	21	8
2012/6/25 21:00	0.227	21	8
2012/6/25 21:30	0.228	21	8
2012/6/25 22:00	0.229	21	8
2012/6/25 22:30	0.228	21	8
2012/6/25 23:00	0.228	21	8
2012/6/25 23:30	0.229	21	8
2012/6/26 0:00	0.229	21	8
2012/6/26 0:30	0.227	21	8
2012/6/26 1:00	0.229	21	8
2012/6/26 1:30	0.229	21	8
2012/6/26 2:00	0.229	21	8
2012/6/26 2:30	0.228	21	8
2012/6/26 3:00	0.230	21	8
2012/6/26 3:30	0.231	21	8
2012/6/26 4:00	0.230	21	8
2012/6/26 4:30	0.232	21	8
2012/6/26 5:00	0.233	21	8
2012/6/26 5:30	0.233	21	8
2012/6/26 6:00	0.234	21	8
2012/6/26 6:30	0.233	21	8
2012/6/26 7:00	0.232	21	8
2012/6/26 7:30	0.232	21	8
2012/6/26 8:00	0.233	21	8
2012/6/26 8:30	0.231	21	8
2012/6/26 9:00	0.232	21	8
2012/6/26 9:30	0.231	21	8
2012/6/26 10:00	0.231	21	8

7/5

発電所敷地内における空气中放射性物質の核種分析結果

参考値

(データ集約：6/26)

採取場所	福島第一 西門		福島第二 MP-1 (参考)				②炉規則告示濃度限度 (Bq/cm ³) (別表第2第四欄 放射線 業務従事者の呼吸する 空气中の濃度限度)
	平成24年6月25日 7時00分～12時00分		平成24年6月25日 9時25分～9時35分		①試料濃度 (Bq/cm ³)	倍率 (③/②)	
検出核種 (半減期)	①試料濃度 (Bq/cm ³)	倍率 (①/②)	①試料濃度 (Bq/cm ³)	倍率 (①/②)	①試料濃度 (Bq/cm ³)	倍率 (③/②)	
I-131 (約8日)	ND	-	ND	-			1E-03
Cs-134 (約2年)	ND	-	ND	-			2E-03
Cs-137 (約30年)	ND	-	ND	-			3E-03

※ 試料濃度は、揮発性と粒子状の合計値。

O.OE-Oとは、 $O.O \times 10^{-O}$ と同じ意味である。

その他の核種については評価中。

※ 二種類以上の核種がある場合は、それぞれの濃度限度に対する倍率の総和を1と比較する。

※ 本分析における放射能濃度の検出限界値を下回る場合は、「ND」と記載。

福島第一 西門における検出限界値は次の通り。

揮発性のI-131が約9E-8Bq/cm³、Cs-134が約2E-7Bq/cm³、Cs-137が約3E-7Bq/cm³。

粒子状のI-131が約5E-8Bq/cm³、Cs-134が約1E-7Bq/cm³、Cs-137が約1E-7Bq/cm³。

福島第二 MP-1における検出限界値は次の通り。

揮発性のI-131が約2E-6Bq/cm³、Cs-134が約2E-6Bq/cm³、Cs-137が約3E-6Bq/cm³。

粒子状のI-131が約7E-7Bq/cm³、Cs-134が約1E-6Bq/cm³、Cs-137が約1E-6Bq/cm³。

8/12

海水核種分析結果<沿岸 福島第一原子力発電所>

参考値

(データ集約：6/26)

採取場所	福島第一 5,6号機放水口北側 (5,6号機放水口から北側に約30m地点)		福島第一 南放水口付近 (1~4号機放水口から南側に約330m地点)		②炉規則告示濃度限度 (Bq/L) (別表第2第六欄 周辺監視区域外の 水中の濃度限度)
	平成24年6月25日 8時05分		平成24年6月25日 7時40分		
検出核種 (半減期)	①試料濃度 (Bq/L)	倍率 (①/②)	①試料濃度 (Bq/L)	倍率 (①/②)	
I-131 (約8日)	ND	-	ND	-	40
Cs-134 (約2年)	ND	-	ND	-	60
Cs-137 (約30年)	ND	-	ND	-	90

- ※ 炉規則告示濃度は、「Bq/cm³」の表記を「Bq/L」に換算した値
- ※ その他の核種については評価中。
- ※ 二種類以上の核種がある場合は、それぞれの濃度限度に対する倍率の総和を1と比較する。
- ※ 本分析における放射能濃度の検出限界値 (I-131が約0.55Bq/L、Cs-134が約1.3Bq/L、Cs-137が約1.6Bq/L) を下回る場合は、「ND」と記載。
ただし、検出限界値は検出器や試料性状により異なるため、この値以下でも検出される場合もある。

9/5

参考値

福島第一 港湾内 海水核種分析結果<1/3>

(データ集約: 6/26)

採取場所	福島第一 物揚場前海水				福島第一 1-4号機 取水口内北側海水				福島第一 1号機スクリーン海水 (シルトフェンス外側)		福島第一 1号機スクリーン海水 (シルトフェンス内側)		②炉規則告示 濃度限度 (Bq/L) (別表第2第六欄 周辺監視区域外の 水中の濃度限度)
	平成24年6月25日 6時51分	対象外			平成24年6月25日 6時58分	対象外			平成24年6月25日 7時05分	倍率 (①/②)	平成24年6月25日 7時07分	倍率 (①/②)	
検出核種 (半減期)	①試料濃度 (Bq/L)	倍率 (①/②)	①試料濃度 (Bq/L)	倍率 (①/②)	①試料濃度 (Bq/L)	倍率 (①/②)	①試料濃度 (Bq/L)	倍率 (①/②)	①試料濃度 (Bq/L)	倍率 (①/②)	①試料濃度 (Bq/L)	倍率 (①/②)	
I-131 (約8日)	ND	-	-	-	ND	-	-	-	ND	-	ND	-	40
Cs-134 (約2年)	3.3	0.06	-	-	11	0.18	-	-	7.1	0.12	12	0.20	60
Cs-137 (約30年)	0.6	0.11	-	-	15	0.17	-	-	9.2	0.10	16	0.18	90

※ 炉規則告示濃度は、「Bq/cm³」の表記を「Bq/L」に換算した値
 ※ その他の核種については評価中。
 ※ 二種類以上の核種がある場合は、それぞれの濃度限度に対する倍率の総和を1と比較する。
 ※ 本分析における放射能濃度の検出限界値 (I-131が約2Bq/L) を下回る場合は、「ND」と記載。
 ※ ただし、検出限界値は検出器や試料性状により異なるため、この値以下でも検出される場合もある。

10/5

参考値

福島第一 港湾内 海水核種分析結果<2/3>

(データ集約: 6/26)

採取場所	福島第一 2号機スクリーン海水 (シルトフェンス外側)		福島第一 2号機スクリーン海水 (シルトフェンス内側)		福島第一 3号機スクリーン海水 (シルトフェンス外側)		福島第一 3号機スクリーン海水 (シルトフェンス内側)		福島第一 4号機スクリーン海水 (シルトフェンス外側)		福島第一 4号機スクリーン海水 (シルトフェンス内側)		②炉規則告示 濃度限度 (Bq/L) (別表第2第六欄 周辺監視区域外の 水中の濃度限度)
	試料採取日時	平成24年6月25日 7時13分		平成24年6月25日 7時15分		平成24年6月25日 7時21分		平成24年6月25日 7時22分		平成24年6月25日 7時23分		平成24年6月25日 7時25分	
検出核種 (半減期)	①試料濃度 (Bq/L)	倍率 (①/②)	①試料濃度 (Bq/L)	倍率 (①/②)	①試料濃度 (Bq/L)	倍率 (①/②)	①試料濃度 (Bq/L)	倍率 (①/②)	①試料濃度 (Bq/L)	倍率 (①/②)	①試料濃度 (Bq/L)	倍率 (①/②)	
I-131 (約8日)	ND	-	ND	-	ND	-	ND	-	ND	-	ND	-	40
Cs-134 (約2年)	8.1	0.14	86	1.4	12	0.20	32	0.53	ND	-	19	0.32	60
Cs-137 (約30年)	12	0.13	130	1.4	18	0.20	66	0.73	ND	-	ND	-	90

※ 炉規則告示濃度は、「Bq/cm³」の表記を「Bq/L」に換算した値
 ※ その他の核種については詳細中。
 ※ 二種以上の核種がある場合は、それぞれの濃度限度に対する倍率の総和を1と比較する。
 ※ 本分析における放射能濃度の検出限界値 (I-131が約9Bq/L、Cs-134が約180Bq/L、Cs-137が約23Bq/L) を下回る場合は、「ND」と記載。
 ただし、検出限界値は検出器や試料性状により異なるため、この値以下でも検出される場合もある。

11/15

参考値

福島第一 港湾内 海水核種分析結果<3/3>

<データ集約: 6/26>

採取場所	福島第一 1~4号機 取水口内南側海水		福島第一 港湾口		福島第一 6号機 取水口前海水								②規制則告示 濃度限度 (Bq/L) (別表第2第六欄 周辺監視区域外の 水中の濃度限度)
	①試料濃度 (Bq/L)	倍率 (①/②)	①試料濃度 (Bq/L)	倍率 (①/②)	①試料濃度 (Bq/L)	倍率 (①/②)	①試料濃度 (Bq/L)	倍率 (①/②)	①試料濃度 (Bq/L)	倍率 (①/②)	①試料濃度 (Bq/L)	倍率 (①/②)	
採取時刻	平成24年6月25日 7時29分		対象外		平成24年6月25日 8時15分								
検出核種 (半減期)													
I-131 (約8日)	ND	-	-	-	ND	-							40
Cs-134 (約2年)	11	0.18	-	-	ND	-							60
Cs-137 (約30年)	19	0.21	-	-	ND	-							90

※ ※ ※
 規制則告示濃度は、「Bq/cm³」の表記を「Bq/L」に換算した値
 その他の核種については評価中。
 二種類以上の核種がある場合は、それぞれの濃度限度に対する倍率の総和を1と比較する。
 本分析における放射能濃度の検出限界値 (I-131が約1Bq/L、Cs-134が約2Bq/L、Cs-137が約3Bq/L) を下回る場合は、「ND」と記載。
 ただし、検出限界値は検出器や試料性状により異なるため、この値以下でも検出される場合もある。

12/5

サブドレン等核種分析結果

参考値

(データ集約 : 6/26)

採取場所	福島第一 1号機 サブドレン	福島第一 2号機 サブドレン	福島第一 3号機 サブドレン	福島第一 4号機 サブドレン	福島第一 5号機 サブドレン	福島第一 6号機 サブドレン	福島第一 備内深井戸
試料採取日時	平成24年6月25日 8時46分	平成24年6月25日 8時50分	平成24年6月25日 8時53分	平成24年6月25日 8時58分	対象外	対象外	平成24年6月25日 採取中止
検出核種 (半減期)	試料濃度 (Bq/cm ³)						
I-131 (約8日)	ND	ND	ND	ND	-	-	-
Cs-134 (約2年)	9.2E-02	5.8E-01	ND	ND	-	-	-
Cs-137 (約30年)	1.8E-01	8.8E-01	ND	ND	-	-	-

- ※ 0.0E-0とは、 0.0×10^{-0} と同じ意味である。
- ※ その他の核種については評価中。
- ※ 本分析における放射能濃度の検出限界値 (I-131が約 $2E-2$ Bq/cm³、Cs-134が約 $2E-2$ Bq/cm³、Cs-137が約 $2E-2$ Bq/cm³)を下回る場合は、「ND」と記載。ただし、検出限界値は検出器や試料性状により異なるため、この値以下でも検出される場合もある。

13/5

集水、処理施設周辺 サブドレン水検体分析結果

2012年 6月26日 10時52分 東京電力(株) 原子力立地 会議室

I-131 (Bq/cm³)

測定場所	移送後															
	6/10	6/11	6/12	6/13	6/14	6/15	6/16	6/17	6/18	6/19	6/20	6/21	6/22	6/23	6/24	6/25
①	ND	ND	ND	ND	ND	ND	ND	ND	ND	ND	ND	ND	ND	ND	ND	ND
②	ND	ND	ND	ND	ND	ND	ND	ND	ND	ND	ND	ND	ND	ND	ND	ND
③	ND	ND	ND	ND	ND	ND	ND	ND	ND	ND	ND	ND	ND	ND	ND	ND
④	-	-	-	-	-	-	-	-	-	-	-	-	-	-	-	-
⑤	ND	ND	ND	ND	ND	ND	ND	ND	ND	ND	ND	ND	ND	ND	ND	ND
⑥	-	ND	-	-	-	-	-	-	ND	-	-	-	-	-	-	ND
⑦	ND	ND	ND	ND	ND	ND	ND	ND	ND	ND	ND	ND	ND	ND	ND	ND
⑧	ND	ND	ND	ND	ND	ND	ND	ND	ND	ND	ND	ND	ND	ND	ND	ND
⑨	ND	ND	ND	ND	ND	ND	ND	ND	ND	ND	ND	ND	ND	ND	ND	ND

Cs-134 (Bq/cm³)

測定場所	移送後															
	6/10	6/11	6/12	6/13	6/14	6/15	6/16	6/17	6/18	6/19	6/20	6/21	6/22	6/23	6/24	6/25
①	ND	ND	ND	ND	ND	ND	ND	ND	ND	ND	0.019	ND	ND	ND	ND	ND
②	ND	ND	ND	ND	ND	ND	ND	ND	ND	ND	ND	ND	ND	ND	ND	ND
③	ND	ND	ND	ND	ND	ND	ND	ND	ND	ND	ND	ND	ND	ND	ND	ND
④	-	-	-	-	-	-	-	-	-	-	-	-	-	-	-	-
⑤	ND	ND	ND	ND	ND	ND	ND	ND	ND	ND	ND	ND	ND	ND	ND	ND
⑥	-	ND	-	-	-	-	-	-	ND	-	-	-	-	-	-	ND
⑦	0.11	0.15	0.16	0.11	0.081	0.094	0.088	0.063	0.092	0.099	0.13	0.12	0.096	0.11	0.14	0.15
⑧	ND	ND	ND	ND	ND	ND	ND	ND	ND	ND	0.068	0.11	0.077	0.051	0.044	0.074
⑨	ND	ND	ND	ND	ND	ND	ND	ND	ND	ND	ND	ND	ND	ND	ND	ND

Cs-137 (Bq/cm³)

測定場所	移送後															
	6/10	6/11	6/12	6/13	6/14	6/15	6/16	6/17	6/18	6/19	6/20	6/21	6/22	6/23	6/24	6/25
①	ND	ND	ND	ND	ND	ND	ND	ND	ND	ND	ND	ND	ND	ND	ND	ND
②	ND	ND	ND	ND	ND	ND	ND	ND	ND	ND	ND	ND	ND	ND	ND	ND
③	ND	ND	ND	ND	ND	ND	ND	ND	ND	ND	ND	ND	ND	ND	ND	ND
④	-	-	-	-	-	-	-	-	-	-	-	-	-	-	-	-
⑤	ND	ND	ND	ND	ND	ND	ND	ND	ND	ND	ND	ND	ND	ND	ND	ND
⑥	-	ND	-	-	-	-	-	-	ND	-	-	-	-	-	-	ND
⑦	0.18	0.23	0.22	0.12	0.12	0.12	0.16	0.076	0.15	0.15	0.2	0.16	0.16	0.17	0.19	0.19
⑧	ND	ND	ND	ND	ND	ND	ND	ND	ND	ND	0.1	0.2	0.11	0.086	0.067	0.11
⑨	ND	ND	ND	ND	ND	ND	ND	ND	ND	ND	ND	ND	ND	ND	ND	ND

※「-」はサンプリング・測定を実施していないことを示す。
 ※⑥は④が採取不可となったため、地下水流の上流側として選定し、週1回程度の集水で測定。(H22 4/29~)
 ※⑦は地下水流の下流側であることから、追加で測定。(H23 5/25~)
 ※⑧を追加で測定。(H23 5/30~)
 ※⑨を追加で測定。(H23 8/2~)

※本分析における放射能濃度の検出限界値 [I-131が約0.01Bq/cm³、Cs-134が約0.02Bq/cm³、Cs-137が約0.02Bq/cm³]
 を下回る場合は、「ND」と記載。(H24 5/25)
 ただし、検出限界値は検出器や試料性状により異なるため、この値以下でも検出される場合もある。

- <測定場所>
 ①サイト/8建屋南東
 ②プロセス主建屋北東
 ③プロセス主建屋南東
 ④プロセス主建屋南西
 ⑤植固体廃棄物減容処理建屋南
 ⑥サイト/6建屋南西
 ⑦後継工作建屋 西側
 ⑧植固体廃棄物減容処理建屋北
 ⑨サイト/6建屋南東

14/15

海底土核種分析結果

参考値

(データ集約: 6/26)

採取場所 (地点番号)	2F敷地沖合2km付近 (T-S7)				
試料採取日 時刻	平成24年6月24日 6時35分				
検出核種 (半減期)	試料濃度 (Bq/kg・湿土)				
I-131 (約8日)	ND				
Cs-134 (約2年)	120				
Cs-137 (約30年)	190				

※ その他の核種については評価中。

※ 本分析における放射能濃度の検出限界値 (I-131が約40Bq/kg・湿土) を下回る場合は、「ND」と記載。
 ただし、検出限界値は検出器や試料性状により異なるため、この値以下でも検出される場合もある。

15/15

6/26 10:58 受

様式 8-1 (1/2)

応急処置の概要 (原子炉施設)

(第25条-1052報)

経済産業大臣
福島県知事
大熊町長
双葉町長 殿

第25条報告

原子力災害対策特別措置法第25条第2項に基づき、応急措置の概要を以下のとおり報告します。

発信日時	平成24年 6月26日 10時31分	送信者	東京電力(株)福島第一原子力発電所 原子力防災管理者 高橋 毅 連絡先: 0240-90-9301
受信日時	平成 年 月 日 時 分	受信者	

1. 事故件名 : 非常用炉心冷却装置注水不能
(原災法政令第6条第4項第4号, 省令第21条第1項ロ)

2. 事故発生場所 : 福島第一原子力発電所

3. 事故発生日時 : 平成23年3月11日 16時36分

4. 発生事象と対応の概要

3号機タービン建屋地下滞留水は6月25日より集中廃棄物処理施設プロセス建屋へ移送(第25条-1048報)していましたが、本日10時00分に同建屋への移送を停止し、10時14分に集中廃棄物処理施設高温焼却炉建屋へ移送を開始しました。
なお、移送状況については、パトロールを実施し、10時24分に漏えい等の異常がないことを確認しました。

5. 緊急時対策本部その他の事項の概要

なし



6/26. 16:38 受

1/9

様式 8-1 (1/2)

応急処置の概要 (原子炉施設)

(第26条-1053報)

経済産業大臣
福島県知事
大熊町長
双葉町長 殿

第25条報告

原子力災害対策特別措置法第25条第2項に基づき、応急措置の概要を以下のとおり報告します。

発信日時	平成24年 6月26日 16時17分	送信者	東京電力(株)福島第一原子力発電所 原子力防災管理者 高橋 毅 連絡先: 0240-30-9301
受信日時	平成 年 月 日 時 分	受信者	

1. 事故件名 : 非常用炉心冷却装置注水不能
(原災法政令第6条第4項第4号, 省令第21条第1項口)

2. 事故発生場所 : 福島第一原子力発電所

3. 事故発生日時 : 平成23年3月11日 16時36分

4. 発生事象と対応の概要

プラント状況(6月26日11時00分現在)、発電所敷地内におけるモニタリング結果(6月26日16時00分現在)を報告します。

2号機および3号機タービン建屋地下滞留水の集中廃棄物処理施設高温焼却炉建屋への移送については11時00分にパトロールを実施し、異常のないことを確認しました。

第25条-675報他でお知らせした1~4号機側南放水口付近の海水サンプリング結果に関して、6月26日7時25分に採取した海水の測定結果を報告します。(添付参照)

5. 緊急時対策本部その他の事項の概要

なし

福島第一原子力発電所 プラント関連パラメータ

2012年6月26日 11:00 現在

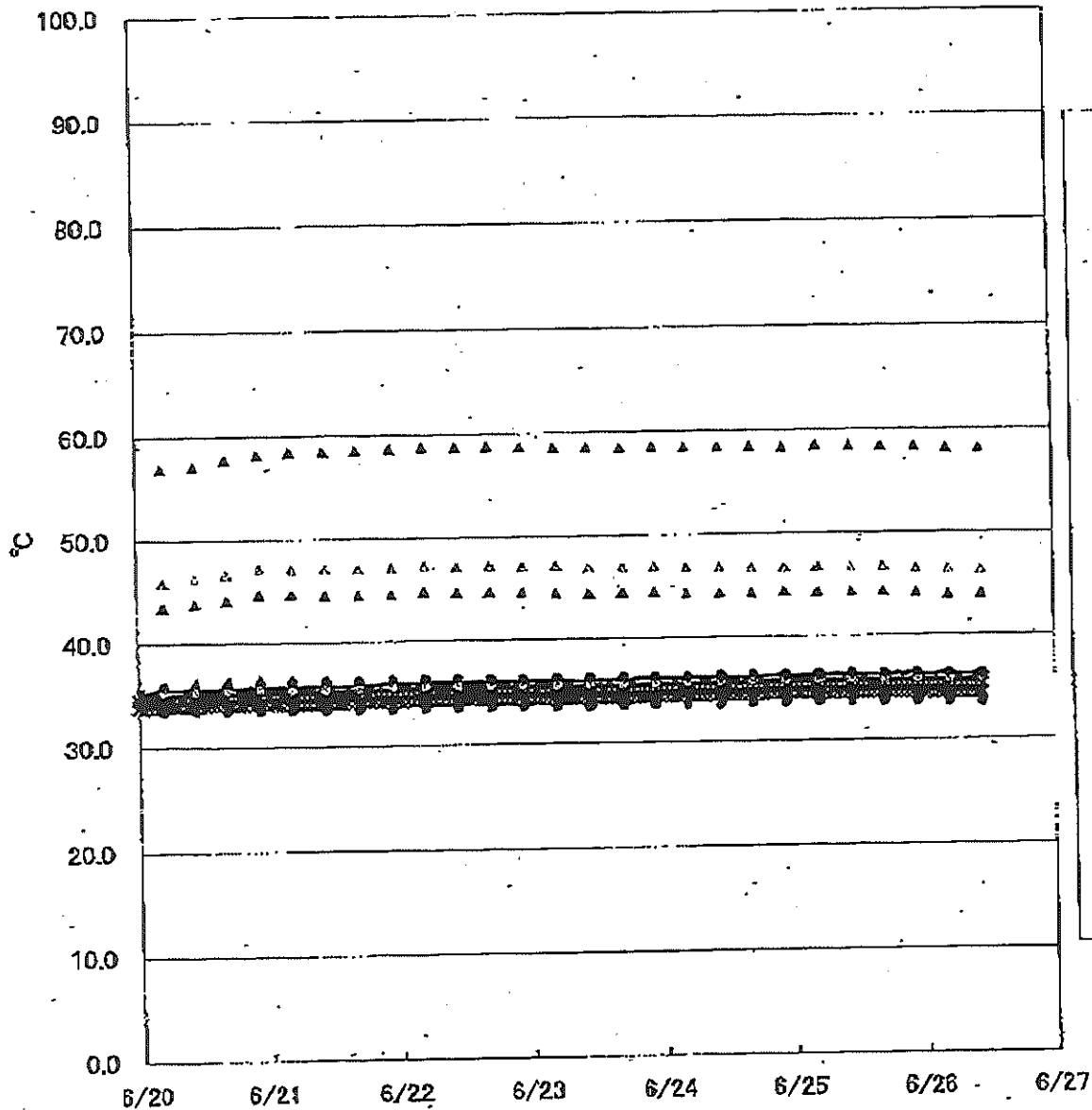
【計測事項】
各計測器については、地震やその他の事故直後の影響を受けて、通常の使用環境条件を逸れているものもあり、正しく測定されていない可能性のある計測器も存在している。プラントの状況を把握するために、このような計測器の不確かさも考慮し、今後の計測器から得られる情報を活用して変化の傾向にも着目して総合的に判断している。

号機	1号機	2号機	3号機	4号機
原子炉注水状況	給水系：3.5m ³ /h CS系：2.0m ³ /h (6/26 11:00 現在)	給水系：3.0m ³ /h CS系：5.2m ³ /h (6/26 11:00 現在)	給水系：3.8m ³ /h CS系：4.8m ³ /h (6/26 11:00 現在)	
原子炉压力容器 底部温度	VESSEL BOTTOM HEAD (TE-263-69L1) : 34.9℃ 原子炉 SKIRT JOINT 上部 (TE-263-69H1) : 35.7℃ VESSEL DOWN COMMER (TE-263-69G2) : 34.3℃ (6/26 11:00 現在)	VESSEL WALL ABOVE BOTTOM HEAD (TE-2-3-69H3) : 48.0℃ VESSEL BOTTOM ABOVE SKIRT JOINT (TE-2-3-69F2) : 49.2℃ (6/26 11:00 現在)	RPV下部ヘッド温度 (TE-2-3-69L1) : 51.9℃ スカートジャンクション上部温度 (TE-2-3-69F1) : 47.6℃ RPV底部ヘッド上部温度 (TE-2-3-69H1) : 37.2℃ (6/26 11:00 現在)	
原子炉格納容器 内温度	HVH-12A RETURN AIR (TE-1625A) : 36.3℃ HVH-12A SUPPLY AIR (TE-1625F) : 34.5℃ (6/26 11:00 現在)	RETURN AIR DRYWELL COOLER (TE-16-114B) : 49.5℃ SUPPLY AIR D/W COOLER (TE-16-114G#1) : 47.7℃ (6/26 11:00 現在)	格納容器空調機戻り空気温度 (TE-16-114A) : 43.8℃ 格納容器空調機供給空気温度 (TE-16-114F#1) : 45.4℃ (6/26 11:00 現在)	
原子炉格納容器 圧力	107.2kPa abs (6/26 11:00 現在)	4.54kPa g (6/26 11:00 現在)	0.24kPa g (6/26 11:00 現在)	
窒素封入流量	RPV : 14.0Nm ³ /h PCV : 22.0Nm ³ /h (6/26 11:00 現在)	RPV : 16.0Nm ³ /h PCV : 5.0Nm ³ /h (6/26 11:00 現在)	RPV : 16Nm ³ /h PCV : 8Nm ³ /h (6/26 11:00 現在)	
原子炉格納容器 水素濃度 ※3	A系 : 0.00vol% B系 : 0.00vol% (6/26 11:00 現在)	A系 : 0.26vol% B系 : 0.25vol% (6/26 11:00 現在)	A系 : 0.21vol% B系 : 0.20vol% (6/26 11:00 現在)	
原子炉格納容器 放射能濃度 (Xe135)	A系 : 1.76E-03Bq/cc B系 : 2.16E-03Bq/cc (6/26 11:00 現在)	-	-	
使用済燃料プール 水温度	23.5℃ (6/26 11:00 現在)	23.8℃ (6/26 11:00 現在)	22.4℃ (6/26 11:00 現在)	31℃ (6/26 11:00 現在)
FPC 貯水タンク 水位	3.61m (6/26 11:00 現在)	3.17m (6/26 11:00 現在)	3.97m (6/26 11:00 現在)	58.37×100mm (6/26 11:00 現在)

【計測器に関する補記】
※1 : 計測不良
※2 : 状況推移を監視中 (指示値の変動が確認されたものの計測不良と判断するに至らず、指示値の推移を監視している計器)
※3 : 指示値がマイナスの場合は0.00vol%と記載する。(水素濃度が極めて低い場合は、計測精度によりマイナス表示される場合があるため)

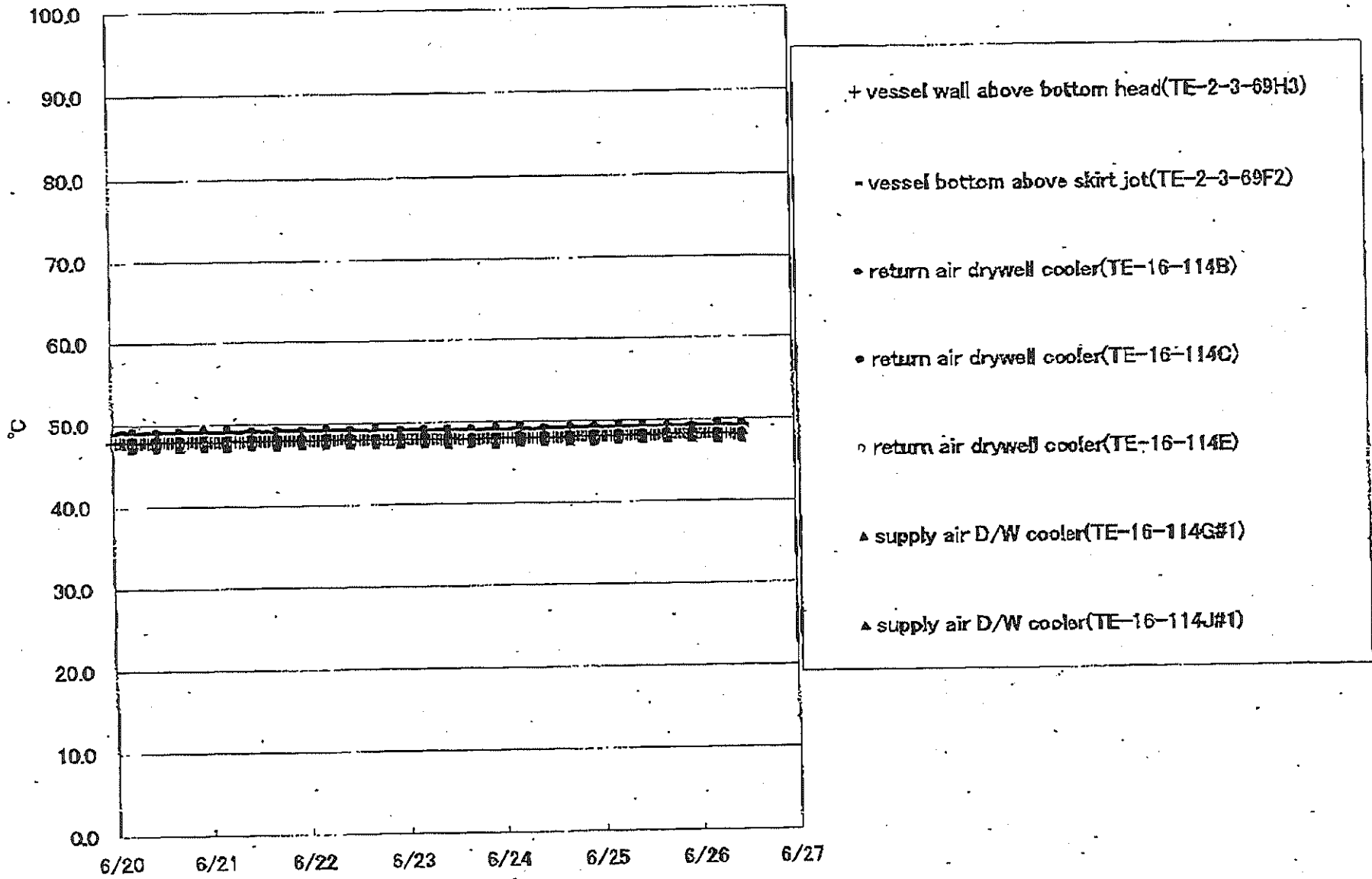
2/9

福島第一原子力発電所1号機 温度に関するパラメータ



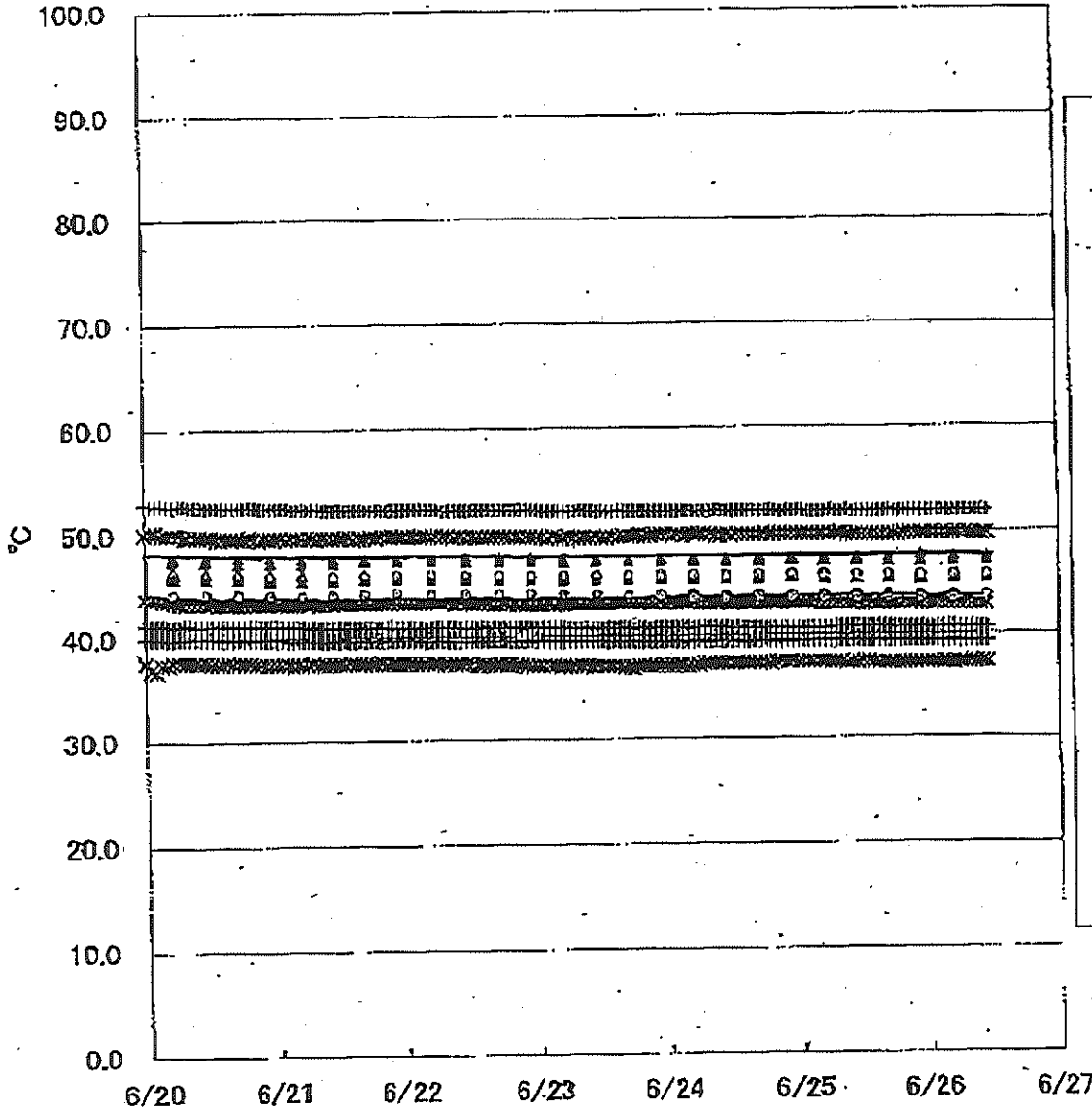
- + vessel bottom head(TE-263-69L1)
- + vessel bottom head(TE-263-69L2)
- 原子炉skirt joint上部(TE-263-69H1)
- 原子炉skirt joint上部(TE-263-69H3)
- x vessel down commer(TE-263-69G2)
- x vessel down commer(TE-263-69G3)
- o HVH-12A return air(TE-1625A)
- o HVH-12B return air(TE-1625B)
- o HVH-12C return air(TE-1625C)
- o HVH-12D return air(TE-1625D)
- o HVH-12E return air(TE-1625E)
- ▲ HVH-12A supply air(TE-1625F)
- ▲ HVH-12B supply air(TE-1625G)
- ▲ HVH-12C supply air(TE-1625H)
- ▲ HVH-12D supply air(TE-1625J)
- ▲ HVH-12E supply air(TE-1625K)

福島第一原子力発電所2号機 温度に関するパラメータ



4/9

福島第一原子力発電所3号機 温度に関するパラメータ



- + RPV下部ヘッド温度(TE-2-3-69L1)
- + RPV下部ヘッド温度(TE-2-3-69L2)
- + RPV下部ヘッド温度(TE-2-3-69L3)
- スカートジャンクション上部温度(TE-2-3-69F1)
- スカートジャンクション上部温度(TE-2-3-69F2)
- スカートジャンクション上部温度(TE-2-3-69F3)
- x RPV底部ヘッド上部温度(TE-2-3-69H1)
- x RPV底部ヘッド上部温度(TE-2-3-69H2)
- x RPV底部ヘッド上部温度(TE-2-3-69H3)
- 格納容器空調機戻り空気温度(TE-16-114A)
- 格納容器空調機戻り空気温度(TE-16-114B)
- 格納容器空調機戻り空気温度(TE-16-114C)
- 格納容器空調機戻り空気温度(TE-16-114D)
- ◇ 格納容器空調機戻り空気温度(TE-16-114E)
- ▲ 格納容器空調機供給空気温度(TE-16-114F#1)
- ▲ 格納容器空調機供給空気温度(TE-16-114G#1)
- ▲ 格納容器空調機供給空気温度(TE-16-114H#1)
- ▲ 格納容器空調機供給空気温度(TE-16-114J#2)
- ▲ 格納容器空調機供給空気温度(TE-16-114K#1)

6/5

6/9

場所	日時	線量率 ($\mu\text{Sv/h}$)	中性子線量 率	天候	風向	風速 (m/s)
西門	2012/6/26 9:00	8.0	<0.01	晴れ	NE	3.5
西門	2012/6/26 9:10	7.9	<0.01	晴れ	NE	4.3
西門	2012/6/26 9:20	7.9	<0.01	晴れ	NNE	3.0
西門	2012/6/26 9:30	7.9	<0.01	晴れ	NNE	3.4
西門	2012/6/26 9:40	7.9	<0.01	晴れ	NE	3.8
西門	2012/6/26 9:50	8.0	<0.01	晴れ	NE	3.7
西門	2012/6/26 10:00	7.8	<0.01	晴れ	NE	4.2
西門	2012/6/26 10:10	7.9	<0.01	晴れ	NE	4.2
西門	2012/6/26 10:20	7.9	<0.01	晴れ	NNE	3.8
西門	2012/6/26 10:30	7.9	<0.01	晴れ	NE	4.4
西門	2012/6/26 10:40	7.9	<0.01	晴れ	NE	4.4
西門	2012/6/26 10:50	7.9	<0.01	晴れ	NNE	4.3
西門	2012/6/26 11:00	7.8	<0.01	晴れ	NNE	3.7
西門	2012/6/26 11:10	7.7	<0.01	晴れ	NNE	3.5
西門	2012/6/26 11:20	7.7	<0.01	晴れ	NNE	4.2
西門	2012/6/26 11:30	7.7	<0.01	晴れ	NE	4.7
西門	2012/6/26 11:40	7.8	<0.01	晴れ	NE	4.7
西門	2012/6/26 11:50	7.9	<0.01	晴れ	NE	4.6
西門	2012/6/26 12:00	7.8	<0.01	晴れ	NE	4.2
西門	2012/6/26 12:10	7.8	<0.01	晴れ	NE	4.2
西門	2012/6/26 12:20	7.6	<0.01	晴れ	NE	3.9
西門	2012/6/26 12:30	7.9	<0.01	晴れ	NE	4.1
西門	2012/6/26 12:40	7.8	<0.01	晴れ	NE	4.7
西門	2012/6/26 12:50	7.8	<0.01	晴れ	NE	4.1
西門	2012/6/26 13:00	7.9	<0.01	晴れ	NE	4.2
西門	2012/6/26 13:10	8.0	<0.01	晴れ	NNE	4.0
西門	2012/6/26 13:20	8.0	<0.01	晴れ	NE	3.5
西門	2012/6/26 13:30	8.0	<0.01	晴れ	NE	3.8
西門	2012/6/26 13:40	8.0	<0.01	晴れ	NNE	3.8
西門	2012/6/26 13:50	8.0	<0.01	晴れ	NE	3.6
西門	2012/6/26 14:00	8.0	<0.01	晴れ	NE	3.4
西門	2012/6/26 14:10	8.0	<0.01	晴れ	NNE	3.5
西門	2012/6/26 14:20	8.0	<0.01	晴れ	NE	3.5
西門	2012/6/26 14:30	8.0	<0.01	晴れ	NNE	3.7
西門	2012/6/26 14:40	8.1	<0.01	晴れ	NE	3.5
西門	2012/6/26 14:50	8.0	<0.01	晴れ	NNE	3.7
西門	2012/6/26 15:00	8.0	<0.01	晴れ	NE	3.6
西門	2012/6/26 15:10	8.0	<0.01	晴れ	NNE	3.6
西門	2012/6/26 15:20	8.0	<0.01	晴れ	NNE	3.7
西門	2012/6/26 15:30	8.0	<0.01	晴れ	NNE	3.9
西門	2012/6/26 15:40	8.0	<0.01	晴れ	NNE	3.3
西門	2012/6/26 15:50	8.0	<0.01	晴れ	NE	3.7
西門	2012/6/26 16:00	8.0	<0.01	晴れ	NNE	3.7

福島第一原子力発電所 モニタリングポスト空間換気率($\mu\text{Sv/h}$)

測定日時	MP-1	MP-2	MP-3	MP-4	MP-5	MP-6	MP-7	MP-8	スタック(95m)	
									風向	風速(m/s)
2012/6/26 9:00	3.7	6.8	8.2	7.8	7.7	4.7	8.8	6.7	NNE	6.0
2012/6/26 9:10	3.7	6.8	8.2	7.8	7.7	4.7	8.8	6.6	NNE	6.5
2012/6/26 9:20	3.7	6.8	8.2	7.8	7.7	4.7	8.8	6.7	NNE	8.4
2012/6/26 9:30	3.7	6.8	8.2	7.8	7.7	4.7	8.8	6.7	NNE	6.7
2012/6/26 9:40	3.7	6.8	8.2	7.8	7.7	4.7	8.8	6.7	NNE	5.7
2012/6/26 9:50	3.7	6.8	8.2	7.8	7.7	4.7	8.8	6.7	NNE	5.7
2012/6/26 10:00	3.7	6.8	8.2	7.8	7.7	4.7	8.8	6.7	NNE	6.4
2012/6/26 10:10	3.7	6.8	8.2	7.8	7.7	4.7	8.8	6.7	NNE	5.3
2012/6/26 10:20	3.7	6.9	8.2	7.8	7.7	4.7	8.8	6.7	NNE	6.5
2012/6/26 10:30	3.7	6.9	8.2	7.8	7.7	4.7	8.8	6.7	NNE	7.4
2012/6/26 10:40	3.7	6.8	8.2	7.8	7.8	4.7	8.8	6.7	NE	6.9
2012/6/26 10:50	3.7	6.8	8.2	7.8	7.8	4.7	8.8	6.7	NE	7.2
2012/6/26 11:00	3.7	6.9	8.2	7.8	7.7	4.7	8.8	6.7	NNE	8.8
2012/6/26 11:10	3.7	6.9	8.2	7.8	7.6	4.7	8.8	6.7	NNE	6.3
2012/6/26 11:20	3.7	6.9	8.2	7.8	7.7	4.7	8.8	6.7	NNE	7.5
2012/6/26 11:30	3.7	6.9	8.2	7.8	7.7	4.7	8.8	6.7	NNE	7.1
2012/6/26 11:40	3.7	6.9	8.2	7.8	7.8	4.7	8.8	6.7	NNE	7.2
2012/6/26 11:50	3.7	6.8	8.2	7.8	7.8	4.7	8.8	6.7	NNE	6.8
2012/6/26 12:00	3.7	6.8	8.2	7.8	7.8	4.7	8.8	6.7	NNE	6.4
2012/6/26 12:10	3.7	6.8	8.2	7.8	7.8	4.7	8.8	6.7	NNE	6.8
2012/6/26 12:20	3.7	6.9	8.2	7.8	7.8	4.7	8.8	6.7	NNE	7.1
2012/6/26 12:30	3.7	6.9	8.2	7.8	7.8	4.7	8.8	6.7	NNE	7.1
2012/6/26 12:40	3.7	6.9	8.2	7.8	7.8	4.7	8.8	6.7	NNE	6.9
2012/6/26 12:50	3.7	6.9	8.2	7.8	7.8	4.7	8.8	6.7	NNE	7.4
2012/6/26 13:00	3.7	6.9	8.2	7.8	7.8	4.7	8.8	6.7	NNE	6.8
2012/6/26 13:10	3.7	6.9	8.2	7.8	7.8	4.7	8.8	6.7	NNE	6.9
2012/6/26 13:20	3.7	6.9	8.2	7.8	7.8	4.7	8.8	6.7	NNE	6.5
2012/6/26 13:30	3.7	6.9	8.2	7.8	7.8	4.7	8.8	6.7	NNE	6.4
2012/6/26 13:40	3.7	6.9	8.2	7.8	7.8	4.7	8.8	6.7	NNE	5.4
2012/6/26 13:50	3.7	6.9	8.2	7.8	7.8	4.7	8.8	6.7	NNE	5.3
2012/6/26 14:00	3.7	6.9	8.2	7.8	7.8	4.7	8.8	6.7	NNE	5.5
2012/6/26 14:10	3.7	6.9	8.2	7.8	7.8	4.7	8.8	6.7	NNE	5.8
2012/6/26 14:20	3.7	6.9	8.2	7.8	7.8	4.7	8.8	6.7	NNE	5.4
2012/6/26 14:30	3.7	6.9	8.2	7.8	7.8	4.7	8.8	6.7	NNE	5.3
2012/6/26 14:40	3.7	6.9	8.3	7.8	7.8	4.7	8.8	6.7	NNE	5.4
2012/6/26 14:50	3.7	6.9	8.2	7.8	7.8	4.7	8.8	6.7	NNE	5.2
2012/6/26 15:00	3.7	6.9	8.2	7.8	7.8	4.7	8.8	6.7	NNE	5.4
2012/6/26 15:10	3.7	6.9	8.2	7.8	7.8	4.7	8.8	6.7	NNE	5.2
2012/6/26 15:20	3.7	6.9	8.3	7.8	7.8	4.7	8.8	6.7	NNE	5.6
2012/6/26 15:30	3.7	6.9	8.2	7.8	7.8	4.7	8.8	6.7	NNE	4.9
2012/6/26 15:40	3.7	6.9	8.3	7.8	7.8	4.7	8.8	6.7	NNE	5.6
2012/6/26 15:50	3.7	6.9	8.3	7.8	7.8	4.7	8.8	6.7	NNE	5.7
2012/6/26 16:00	3.7	6.9	8.3	7.8	7.8	4.8	8.8	6.7	NNE	5.6

7/9

福島第一原子力発電所 モニタリング結果(可搬型MP)

8/9

日時	事務本館南側線量率 (mSv/h)	正門線量率(μ Sv/h)	西門線量率(μ Sv/h)
2012/6/26 9:00	0.232	21	8
2012/6/26 9:30	0.231	21	8
2012/6/26 10:00	0.231	21	8
2012/6/26 10:30	0.228	21	8
2012/6/26 11:00	0.230	21	8
2012/6/26 11:30	0.228	21	8
2012/6/26 12:00	0.228	21	8
2012/6/26 12:30	0.229	21	8
2012/6/26 13:00	0.228	21	8
2012/6/26 13:30	0.227	21	8
2012/6/26 14:00	0.227	21	8
2012/6/26 14:30	0.226	21	8
2012/6/26 15:00	0.227	21	8
2012/6/26 15:30	0.226	21	8
2012/6/26 16:00	0.226	22	8

福島第一原子力発電所の淡水化装置（逆浸透膜式）から濃縮水貯槽への移送配管における漏水に関するサンプリング結果

1～4号機側南放水口付近のサンプリング結果について

【試料採取場所】 1～4号機側南放水口付近

【試料採取日時】 平成24年6月26日（火）7：25

【測定結果】

核種	放射性物質濃度 (Ba/cm ³)	検出限界値 (Ba/cm ³)	半減期
I-131	検出限界未滿	4.9×10^{-4}	約8日
Cs-134	検出限界未滿	1.2×10^{-3}	約2年
Cs-137	検出限界未滿	1.5×10^{-3}	約30年
Sb-125	検出限界未滿	1.4×10^{-3}	約3年
全β	検出限界未滿	2.6×10^{-2}	—

γ核種については主な核種を記載

1/9