

6/21 10:50 受

1/16

様式 8-1 (1/2)

応急処置の概要 (原子炉施設)

(第25条-1031報)

経済産業大臣
福島県知事
大熊町長
双葉町長 殿

第25条報告

原子力災害対策特別措置法第25条第2項に基づき、応急措置の概要を以下のとおり報告します。

発信日時	平成24年 6月21日 10時22分	送信者	東京電力(株)福島第一原子力発電所 原子力防災管理者 高橋 毅 連絡先: 0240-30-9301
受信日時	平成 年 月 日 時 分	受信者	

1. 事故件名 : 非常用炉心冷却装置注水不能
(原災法政令第6条第4項第4号, 省令第21条第1項ロ)

2. 事故発生場所 : 福島第一原子力発電所

3. 事故発生日時 : 平成23年9月11日 16時36分

4. 発生事象と対応の概要

プラント状況、発電所敷地内におけるモニタリング結果、ダスト分析結果、海水分析結果等について下記のとおり報告いたします。

- ・プラント状況 (6月21日5時00分現在)
- ・発電所敷地内におけるモニタリング結果 (6月21日10時00分現在)
- ・発電所周辺で採取した海水と空気中の放射性物質の核種分析結果 (採取日 6月20日)
- ・サブドレン等核種分析結果 (採取日 6月20日)
- ・海底土核種分析結果 (採取日6月19日)

5. 緊急時対策本部その他の事項の概要

なし



福島第一原子力発電所 プラント関連パラメータ

2012年6月21日 5:00 現在

【留意事項】
各計測器については、地震やその他の事象による影響を受けて、通常の使用環境条件を逸しているものもあり、正しく測定されていない可能性のある計測器も存在している。プラントの状況を把握するために、このような計測の不確かさも考慮し、必要に応じて、既設の計測器から得られる情報を使用して変化の傾向にも着目して総合的に判断している。

号機	1号機	2号機	3号機	4号機
原子炉注水状況	給水系：3.5m ³ /h CS系：2.0m ³ /h (6/21 5:00 現在)	給水系：3.0m ³ /h CS系：5.3m ³ /h (6/21 5:00 現在)	給水系：3.8m ³ /h CS系：4.8m ³ /h (6/21 5:00 現在)	
原子炉圧力容器 底部温度	VESSEL BOTTOM HEAD (TE-263-69L1) : 34.5℃ 原子炉 SKIRT JOINT 上部 (TE-263-69H1) : 35.3℃ VESSEL DOWN COMMER (TE-263-69G2) : 34.0℃ (6/21 5:00 現在)	VESSEL WALL ABOVE BOTTOM HEAD (TE-2-3-69H3) : 47.9℃ VESSEL BOTTOM ABOVE SKIRT JOINT (TE-2-3-69F2) : 49.1℃ (6/21 5:00 現在)	RPV下部ヘッド温度 (TE-2-3-69L1) : 52.4℃ スカートジャンクション上部温度 (TE-2-3-69F1) : 47.9℃ RPV底部ヘッド上部温度 (TE-2-3-69H1) : 37.3℃ (6/21 5:00 現在)	
原子炉格納容器 内温度	HVH-12A RETURN AIR (TE-1625A) : 36.2℃ HVH-12A SUPPLY AIR (TE-1625F) : 34.3℃ (6/21 5:00 現在)	RETURN AIR DRYWELL COOLER (TE-16-114B) : 49.5℃ SUPPLY AIR D/W COOLER (TE-16-114G#1) : 47.4℃ (6/21 5:00 現在)	格納容器空調機戻り空気温度 (TE-16-114A) : 43.9℃ 格納容器空調機供給空気温度 (TE-16-114F#1) : 45.5℃ (6/21 5:00 現在)	
原子炉格納容器 圧力	106.0kPa abs (6/21 5:00 現在)	5.50kPa g (6/21 5:00 現在)	0.24kPa g (6/21 5:00 現在)	
窒素封入流量	RPV : 14.0Nm ³ /h PCV : 22.0Nm ³ /h (6/21 5:00 現在)	RPV : 16.0Nm ³ /h PCV : 5.0Nm ³ /h (6/21 5:00 現在)	RPV : 16Nm ³ /h PCV : 8Nm ³ /h (6/21 5:00 現在)	
原子炉格納容器 水素濃度 ※3	A系 : 0.02vol% B系 : 0.05vol% (6/21 5:00 現在)	A系 : 0.34vol% B系 : 0.34vol% (6/21 5:00 現在)	A系 : 0.18vol% B系 : 0.17vol% (6/21 5:00 現在)	
原子炉格納容器 放射能濃度 (Xe135)	A系 : 2.32E-03Bq/cc B系 : 1.75E-03Bq/cc (6/21 5:00 現在)	-	-	
使用済燃料プール 水温度	24.5℃ (6/21 5:00 現在)	25.7℃ (6/21 5:00 現在)	25.0℃ (6/21 5:00 現在)	32℃ (6/21 5:00 現在)
FPC 水位 水位	4.04m (6/21 5:00 現在)	3.56m (6/21 5:00 現在)	5.64m (6/21 5:00 現在)	55.52X100mm (6/21 5:00 現在)

【計測値に関する注釈】
※1 : 計測不良
※2 : 状況推移を監視中 (計測値の変動が確認されたものの計測不良と判断するに至らず、既設の推移を監視している計測器)
※3 : 計測値がマイナスの場合は0.00vol%と記載する。(水素濃度が極めて低い場合は、計測精度によりマイナス表示される場合があるため)

2/6

3/16

場所	日時	線量率 ($\mu\text{Sv/h}$)	中性子線量 率	天候	風向	風速 (m/s)
西門	2012/6/20 15:00	8.0	<0.01	晴れ	SE	2.1
西門	2012/6/20 15:10	8.0	<0.01	晴れ	SE	2.9
西門	2012/6/20 15:20	8.0	<0.01	晴れ	SSE	2.3
西門	2012/6/20 15:30	8.0	<0.01	晴れ	SE	2.5
西門	2012/6/20 15:40	8.0	<0.01	晴れ	SE	2.9
西門	2012/6/20 15:50	8.0	<0.01	晴れ	SSE	2.4
西門	2012/6/20 16:00	8.0	<0.01	晴れ	SE	2.4
西門	2012/6/20 16:10	8.0	<0.01	曇り	SE	2.0
西門	2012/6/20 16:20	8.0	<0.01	曇り	SE	1.8
西門	2012/6/20 16:30	8.0	<0.01	曇り	SE	2.2
西門	2012/6/20 16:40	8.0	<0.01	曇り	SE	2.0
西門	2012/6/20 16:50	8.0	<0.01	曇り	SSE	1.9
西門	2012/6/20 17:00	8.0	<0.01	曇り	SE	2.5
西門	2012/6/20 17:10	8.0	<0.01	曇り	SSE	1.7
西門	2012/6/20 17:20	8.0	<0.01	曇り	SE	2.0
西門	2012/6/20 17:30	8.0	<0.01	曇り	SSE	1.8
西門	2012/6/20 17:40	8.0	<0.01	曇り	SE	1.4
西門	2012/6/20 17:50	8.0	<0.01	曇り	SSE	1.5
西門	2012/6/20 18:00	8.0	<0.01	曇り	SE	1.7
西門	2012/6/20 18:10	8.0	<0.01	曇り	SE	1.5
西門	2012/6/20 18:20	8.0	<0.01	曇り	SE	1.9
西門	2012/6/20 18:30	8.0	<0.01	曇り	SSE	2.0
西門	2012/6/20 18:40	8.0	<0.01	曇り	SSE	1.4
西門	2012/6/20 18:50	8.0	<0.01	曇り	S	1.2
西門	2012/6/20 19:00	8.0	<0.01	曇り	SSE	1.4
西門	2012/6/20 19:10	8.0	<0.01	曇り	SSE	2.0
西門	2012/6/20 19:20	7.9	<0.01	曇り	SSE	1.4
西門	2012/6/20 19:30	8.0	<0.01	曇り	SSE	1.9
西門	2012/6/20 19:40	8.0	<0.01	曇り	SSE	1.9
西門	2012/6/20 19:50	8.0	<0.01	曇り	SSE	2.0
西門	2012/6/20 20:00	8.0	<0.01	曇り	SSE	2.0
西門	2012/6/20 20:10	8.0	<0.01	曇り	SSE	1.8
西門	2012/6/20 20:20	8.0	<0.01	曇り	S	1.8
西門	2012/6/20 20:30	8.0	<0.01	曇り	SSE	1.4
西門	2012/6/20 20:40	8.0	<0.01	曇り	S	1.5
西門	2012/6/20 20:50	8.0	<0.01	曇り	SSE	1.6
西門	2012/6/20 21:00	8.0	<0.01	曇り	SSE	1.5
西門	2012/6/20 21:10	8.0	<0.01	曇り	SE	1.8
西門	2012/6/20 21:20	7.9	<0.01	曇り	SSE	0.9
西門	2012/6/20 21:30	8.0	<0.01	曇り	SE	0.9
西門	2012/6/20 21:40	8.0	<0.01	曇り	SE	1.1
西門	2012/6/20 21:50	8.0	<0.01	曇り	SE	1.1
西門	2012/6/20 22:00	8.0	<0.01	曇り	SSE	1.1
西門	2012/6/20 22:10	8.0	<0.01	曇り	S	1.0
西門	2012/6/20 22:20	8.0	<0.01	曇り	SSE	1.1
西門	2012/6/20 22:30	7.9	<0.01	曇り	SE	1.5
西門	2012/6/20 22:40	7.9	<0.01	曇り	SSE	1.5
西門	2012/6/20 22:50	8.0	<0.01	曇り	S	1.5
西門	2012/6/20 23:00	8.0	<0.01	曇り	SSE	1.3
西門	2012/6/20 23:10	8.0	<0.01	曇り	SSE	1.4
西門	2012/6/20 23:20	8.0	<0.01	曇り	SSW	1.0
西門	2012/6/20 23:30	7.9	<0.01	曇り	SSW	1.1
西門	2012/6/20 23:40	8.0	<0.01	曇り	SSW	0.9
西門	2012/6/20 23:50	8.0	<0.01	曇り	*	0.4
西門	2012/6/21 0:00	8.0	<0.01	曇り	SSE	0.9
西門	2012/6/21 0:10	8.0	<0.01	曇り	SE	1.0
西門	2012/6/21 0:20	8.0	<0.01	曇り	S	0.5
西門	2012/6/21 0:30	8.0	<0.01	曇り	*	0.3

4/16

場所	日時	線量率 ($\mu\text{Sv/h}$)	中性子線量 率	天候	風向	風速 (m/s)
西門	2012/6/21 0:40	7.9	<0.01	曇り	SSW	0.7
西門	2012/6/21 0:50	8.0	<0.01	曇り	*	0.1
西門	2012/6/21 1:00	7.9	<0.01	曇り	S	1.3
西門	2012/6/21 1:10	8.0	<0.01	曇り	SSE	1.4
西門	2012/6/21 1:20	8.0	<0.01	曇り	SW	0.6
西門	2012/6/21 1:30	7.9	<0.01	曇り	*	0.4
西門	2012/6/21 1:40	7.9	<0.01	曇り	ESE	1.6
西門	2012/6/21 1:50	8.0	<0.01	曇り	SE	1.5
西門	2012/6/21 2:00	8.0	<0.01	曇り	E	1.1
西門	2012/6/21 2:10	8.0	<0.01	曇り	W	0.9
西門	2012/6/21 2:20	8.0	<0.01	曇り	N	1.3
西門	2012/6/21 2:30	8.0	<0.01	曇り	E	0.8
西門	2012/6/21 2:40	8.0	<0.01	曇り	ENE	0.6
西門	2012/6/21 2:50	8.0	<0.01	曇り	*	0.4
西門	2012/6/21 3:00	8.0	<0.01	曇り	WSW	0.7
西門	2012/6/21 3:10	8.0	<0.01	曇り	WNW	1.5
西門	2012/6/21 3:20	8.0	<0.01	曇り	NW	1.5
西門	2012/6/21 3:30	8.0	<0.01	曇り	NW	1.1
西門	2012/6/21 3:40	8.0	<0.01	曇り	NNE	1.6
西門	2012/6/21 3:50	8.0	<0.01	曇り	NE	0.8
西門	2012/6/21 4:00	8.0	<0.01	曇り	SE	0.9
西門	2012/6/21 4:10	8.0	<0.01	曇り	E	0.5
西門	2012/6/21 4:20	8.0	<0.01	曇り	*	0.4
西門	2012/6/21 4:30	8.0	<0.01	曇り	*	0.1
西門	2012/6/21 4:40	8.0	<0.01	曇り	*	0.4
西門	2012/6/21 4:50	8.0	<0.01	曇り	SSE	1.3
西門	2012/6/21 5:00	8.0	<0.01	曇り	N	0.6
西門	2012/6/21 5:10	8.0	<0.01	曇り	*	0.4
西門	2012/6/21 5:20	8.0	<0.01	曇り	SSE	0.8
西門	2012/6/21 5:30	8.0	<0.01	曇り	NW	0.8
西門	2012/6/21 5:40	8.0	<0.01	曇り	SSW	1.7
西門	2012/6/21 5:50	8.0	<0.01	曇り	WNW	1.7
西門	2012/6/21 6:00	8.0	<0.01	曇り	W	2.9
西門	2012/6/21 6:10	8.0	<0.01	曇り	W	2.7
西門	2012/6/21 6:20	8.0	<0.01	曇り	W	2.3
西門	2012/6/21 6:30	8.0	<0.01	曇り	W	3.3
西門	2012/6/21 6:40	8.0	<0.01	曇り	W	3.1
西門	2012/6/21 6:50	8.0	<0.01	曇り	W	3.3
西門	2012/6/21 7:00	8.0	<0.01	曇り	WSW	3.6
西門	2012/6/21 7:10	8.0	<0.01	曇り	W	4.9
西門	2012/6/21 7:20	8.0	<0.01	曇り	W	4.9
西門	2012/6/21 7:30	8.0	<0.01	曇り	W	3.9
西門	2012/6/21 7:40	8.0	<0.01	曇り	W	3.9
西門	2012/6/21 7:50	8.0	<0.01	曇り	W	4.3
西門	2012/6/21 8:00	8.0	<0.01	曇り	WSW	4.4
西門	2012/6/21 8:10	8.0	<0.01	曇り	WSW	3.0
西門	2012/6/21 8:20	8.0	<0.01	曇り	WSW	4.7
西門	2012/6/21 8:30	7.9	<0.01	曇り	WSW	3.6
西門	2012/6/21 8:40	7.9	<0.01	曇り	W	2.6
西門	2012/6/21 8:50	7.9	<0.01	曇り	WNW	3.5
西門	2012/6/21 9:00	7.9	<0.01	曇り	WNW	2.2
西門	2012/6/21 9:10	7.9	<0.01	曇り	W	3.1
西門	2012/6/21 9:20	7.9	<0.01	晴れ	WNW	2.1
西門	2012/6/21 9:30	8.0	<0.01	晴れ	WSW	2.5
西門	2012/6/21 9:40	7.8	<0.01	晴れ	W	3.2
西門	2012/6/21 9:50	8.0	<0.01	晴れ	WSW	2.5
西門	2012/6/21 10:00	7.9	<0.01	晴れ	SW	2.9

*無風の為読取れず

福島第一原子力発電所 モニタリングポスト空間線量率($\mu\text{Sv/h}$)

3/16

測定日時	MP-1	MP-2	MP-3	MP-4	MP-5	MP-6	MP-7	MP-8	スタック(95m)	
									風向	風速(m/s)
2012/6/20 15:00	3.7	6.7	8.0	7.8	7.3	4.7	8.7	6.6	SSE	2.4
2012/6/20 15:10	3.7	6.7	8.0	7.8	7.3	4.7	8.7	6.6	SSE	3.6
2012/6/20 15:20	3.7	6.7	8.0	7.8	7.3	4.7	8.7	6.6	SSE	3.3
2012/6/20 15:30	3.7	6.7	8.0	7.8	7.3	4.7	8.7	6.6	SSE	3.8
2012/6/20 15:40	3.7	6.7	8.0	7.8	7.3	4.7	8.7	6.6	SSE	3.8
2012/6/20 15:50	3.7	6.7	8.0	7.8	7.3	4.7	8.7	6.6	S	4.6
2012/6/20 16:00	3.7	6.7	8.0	7.8	7.3	4.7	8.7	6.6	SSE	3.7
2012/6/20 16:10	3.7	6.7	8.0	7.8	7.3	4.7	8.7	6.6	S	2.9
2012/6/20 16:20	3.7	6.7	8.0	7.8	7.3	4.7	8.7	6.6	SSE	3.2
2012/6/20 16:30	3.7	6.7	8.0	7.8	7.3	4.7	8.7	6.6	SSE	2.7
2012/6/20 16:40	3.7	6.7	8.0	7.8	7.3	4.7	8.7	6.6	SSE	2.8
2012/6/20 16:50	3.7	6.7	8.0	7.8	7.3	4.7	8.7	6.6	S	3.9
2012/6/20 17:00	3.7	6.7	8.0	7.8	7.3	4.7	8.7	6.6	SSE	3.6
2012/6/20 17:10	3.7	6.7	8.0	7.8	7.3	4.7	8.7	6.6	S	3.4
2012/6/20 17:20	3.7	6.7	8.0	7.8	7.3	4.7	8.7	6.6	S	3.3
2012/6/20 17:30	3.7	6.7	8.0	7.8	7.3	4.7	8.7	6.6	S	3.2
2012/6/20 17:40	3.7	6.7	8.0	7.8	7.3	4.7	8.7	6.6	S	3.0
2012/6/20 17:50	3.7	6.7	8.0	7.8	7.3	4.7	8.7	6.6	S	3.3
2012/6/20 18:00	3.7	6.7	8.0	7.8	7.4	4.7	8.7	6.6	S	3.1
2012/6/20 18:10	3.7	6.7	8.0	7.8	7.4	4.7	8.7	6.6	S	2.3
2012/6/20 18:20	3.7	6.7	8.0	7.8	7.4	4.7	8.7	6.6	S	2.6
2012/6/20 18:30	3.7	6.7	8.0	7.8	7.4	4.7	8.7	6.6	S	2.2
2012/6/20 18:40	3.7	6.7	8.0	7.8	7.4	4.7	8.7	6.6	S	3.0
2012/6/20 18:50	3.7	6.7	8.0	7.8	7.4	4.7	8.7	6.6	SSW	2.0
2012/6/20 19:00	3.7	6.7	8.0	7.8	7.4	4.7	8.7	6.6	S	2.8
2012/6/20 19:10	3.7	6.7	8.0	7.8	7.4	4.7	8.7	6.6	S	3.1
2012/6/20 19:20	3.7	6.7	8.0	7.8	7.4	4.7	8.7	6.6	SSE	3.0
2012/6/20 19:30	3.7	6.7	8.0	7.8	7.4	4.7	8.7	6.6	SSE	3.4
2012/6/20 19:40	3.7	6.7	8.0	7.8	7.4	4.7	8.7	6.6	SSE	3.4
2012/6/20 19:50	3.7	6.7	8.0	7.8	7.4	4.7	8.7	6.6	SSE	4.0
2012/6/20 20:00	3.7	6.7	8.0	7.8	7.4	4.7	8.7	6.6	SSE	3.6
2012/6/20 20:10	3.7	6.7	8.0	7.8	7.4	4.7	8.7	6.6	SSE	4.0
2012/6/20 20:20	3.7	6.7	8.0	7.8	7.4	4.7	8.7	6.6	SSE	3.9
2012/6/20 20:30	3.7	6.7	8.0	7.8	7.4	4.7	8.7	6.6	S	3.8
2012/6/20 20:40	3.7	6.7	8.0	7.8	7.4	4.7	8.7	6.6	SSE	3.8
2012/6/20 20:50	3.7	6.7	8.0	7.8	7.4	4.7	8.7	6.6	S	3.4
2012/6/20 21:00	3.7	6.7	8.0	7.8	7.4	4.7	8.7	6.6	SSE	2.9
2012/6/20 21:10	3.7	6.7	8.0	7.8	7.4	4.7	8.7	6.6	SSE	2.9
2012/6/20 21:20	3.7	6.7	8.0	7.8	7.4	4.7	8.7	6.6	SE	2.7
2012/6/20 21:30	3.7	6.7	8.0	7.8	7.4	4.7	8.7	6.6	SE	2.1
2012/6/20 21:40	3.7	6.7	8.0	7.8	7.4	4.7	8.7	6.6	SE	1.9
2012/6/20 21:50	3.7	6.7	8.0	7.8	7.4	4.7	8.7	6.6	SE	1.6
2012/6/20 22:00	3.7	6.7	8.0	7.8	7.4	4.7	8.7	6.6	SE	1.8
2012/6/20 22:10	3.7	6.7	8.0	7.8	7.4	4.7	8.7	6.6	SE	1.7
2012/6/20 22:20	3.7	6.7	8.0	7.8	7.4	4.7	8.7	6.6	SSE	1.9
2012/6/20 22:30	3.7	6.7	8.0	7.8	7.4	4.7	8.7	6.6	SSE	1.8
2012/6/20 22:40	3.7	6.7	8.0	7.8	7.4	4.7	8.7	6.6	SSE	2.1
2012/6/20 22:50	3.7	6.7	8.0	7.8	7.4	4.7	8.7	6.6	SSE	1.8
2012/6/20 23:00	3.7	6.7	8.0	7.8	7.4	4.7	8.7	6.6	S	2.5
2012/6/20 23:10	3.7	6.7	8.0	7.8	7.4	4.7	8.7	6.6	S	3.2
2012/6/20 23:20	3.7	6.7	8.0	7.8	7.4	4.7	8.7	6.6	S	2.0
2012/6/20 23:30	3.7	6.7	8.0	7.8	7.4	4.7	8.7	6.6	S	3.1
2012/6/20 23:40	3.7	6.7	8.0	7.8	7.4	4.7	8.7	6.6	S	2.4
2012/6/20 23:50	3.7	6.7	8.0	7.8	7.4	4.7	8.7	6.6	S	2.5
2012/6/21 0:00	3.7	6.7	8.0	7.8	7.4	4.7	8.7	6.6	S	2.2
2012/6/21 0:10	3.7	6.7	8.0	7.8	7.4	4.7	8.7	6.6	S	1.8
2012/6/21 0:20	3.7	6.7	8.0	7.8	7.4	4.7	8.7	6.6	SSE	2.1
2012/6/21 0:30	3.7	6.7	8.0	7.8	7.4	4.7	8.7	6.6	SSE	1.1

福島第一原子力発電所 モニタリングポスト空間線量率($\mu\text{Sv/h}$)

6/16

測定日時	MP-1	MP-2	MP-3	MP-4	MP-5	MP-6	MP-7	MP-8	スタック(95m)	
									風向	風速(m/s)
2012/6/21 0:40	3.7	6.7	8.0	7.8	7.4	4.7	8.7	6.6	SSE	1.4
2012/6/21 0:50	3.7	6.7	8.0	7.8	7.4	4.7	8.7	6.6	SE	0.8
2012/6/21 1:00	3.7	6.7	8.0	7.8	7.4	4.7	8.7	6.6	S	2.0
2012/6/21 1:10	3.7	6.7	8.0	7.8	7.4	4.7	8.7	6.6	SSE	2.1
2012/6/21 1:20	3.7	6.7	8.0	7.8	7.4	4.7	8.7	6.6	S	1.9
2012/6/21 1:30	3.7	6.7	8.0	7.8	7.4	4.7	8.7	6.6	S	2.1
2012/6/21 1:40	3.7	6.7	8.0	7.8	7.4	4.7	8.7	6.6	SSE	1.9
2012/6/21 1:50	3.7	6.7	8.0	7.8	7.4	4.7	8.7	6.6	SE	2.9
2012/6/21 2:00	3.7	6.7	8.0	7.8	7.4	4.7	8.7	6.6	SSE	1.8
2012/6/21 2:10	3.7	6.7	8.0	7.8	7.4	4.7	8.7	6.6	SSE	0.8
2012/6/21 2:20	3.7	6.7	8.0	7.8	7.4	4.7	8.7	6.6	NE	1.8
2012/6/21 2:30	3.7	6.7	8.0	7.8	7.4	4.7	8.7	6.6	W	2.3
2012/6/21 2:40	3.7	6.7	8.0	7.8	7.4	4.7	8.7	6.6	N	0.6
2012/6/21 2:50	3.7	6.7	8.0	7.8	7.4	4.7	8.7	6.6	NW	1.9
2012/6/21 3:00	3.7	6.7	8.0	7.8	7.4	4.7	8.7	6.6	WNW	2.5
2012/6/21 3:10	3.7	6.7	8.0	7.8	7.4	4.7	8.7	6.6	NNW	2.2
2012/6/21 3:20	3.7	6.7	8.0	7.8	7.4	4.7	8.7	6.6	NNW	1.2
2012/6/21 3:30	3.7	6.7	8.0	7.8	7.4	4.7	8.7	6.6	NE	0.6
2012/6/21 3:40	3.7	6.7	8.0	7.8	7.4	4.7	8.7	6.6	*	0.4
2012/6/21 3:50	3.7	6.7	8.0	7.8	7.4	4.7	8.7	6.6	NNE	0.9
2012/6/21 4:00	3.7	6.7	8.0	7.8	7.4	4.7	8.7	6.6	NNW	0.7
2012/6/21 4:10	3.7	6.7	8.0	7.8	7.4	4.7	8.7	6.6	NNW	2.5
2012/6/21 4:20	3.7	6.7	8.0	7.8	7.4	4.7	8.7	6.6	NNW	2.2
2012/6/21 4:30	3.7	6.7	8.0	7.8	7.4	4.7	8.7	6.6	NW	2.5
2012/6/21 4:40	3.7	6.7	8.0	7.8	7.4	4.7	8.7	6.6	NW	2.5
2012/6/21 4:50	3.7	6.7	8.0	7.8	7.4	4.7	8.7	6.6	NW	1.4
2012/6/21 5:00	3.7	6.7	8.0	7.8	7.4	4.7	8.7	6.6	NW	1.1
2012/6/21 5:10	3.7	6.7	8.0	7.8	7.4	4.7	8.7	6.6	NW	1.8
2012/6/21 5:20	3.7	6.7	8.0	7.8	7.4	4.7	8.7	6.6	*	0.4
2012/6/21 5:30	3.7	6.7	8.0	7.8	7.4	4.7	8.7	6.6	NNW	2.1
2012/6/21 5:40	3.7	6.7	8.0	7.8	7.4	4.7	8.7	6.6	WSW	2.5
2012/6/21 5:50	3.7	6.7	8.0	7.8	7.4	4.7	8.7	6.6	WNW	2.5
2012/6/21 6:00	3.7	6.7	8.0	7.8	7.4	4.7	8.7	6.6	W	5.2
2012/6/21 6:10	3.7	6.7	8.0	7.8	7.4	4.7	8.7	6.6	W	3.7
2012/6/21 6:20	3.7	6.7	8.0	7.8	7.4	4.7	8.7	6.6	W	3.8
2012/6/21 6:30	3.7	6.7	8.0	7.8	7.4	4.7	8.7	6.6	W	4.2
2012/6/21 6:40	3.7	6.7	8.0	7.8	7.4	4.7	8.7	6.6	W	5.0
2012/6/21 6:50	3.7	6.7	8.0	7.8	7.4	4.7	8.7	6.6	WSW	5.2
2012/6/21 7:00	3.7	6.7	8.0	7.8	7.4	4.7	8.7	6.6	WSW	5.6
2012/6/21 7:10	3.7	6.7	8.0	7.8	7.4	4.7	8.7	6.6	W	6.1
2012/6/21 7:20	3.7	6.7	8.0	7.8	7.5	4.7	8.7	6.6	WSW	7.8
2012/6/21 7:30	3.7	6.7	8.0	7.8	7.5	4.7	8.7	6.6	WSW	7.4
2012/6/21 7:40	3.7	6.7	8.0	7.8	7.5	4.7	8.7	6.6	WSW	7.7
2012/6/21 7:50	3.7	6.7	8.0	7.8	7.5	4.7	8.7	6.6	WSW	6.7
2012/6/21 8:00	3.7	6.7	8.0	7.8	7.5	4.7	8.7	6.6	WSW	7.1
2012/6/21 8:10	3.7	6.7	8.0	7.8	7.5	4.7	8.7	6.6	WSW	8.5
2012/6/21 8:20	3.7	6.7	8.0	7.8	7.5	4.7	8.8	6.6	WSW	7.1
2012/6/21 8:30	3.7	6.7	8.0	7.8	7.5	4.7	8.7	6.6	WSW	6.0
2012/6/21 8:40	3.7	6.7	8.0	7.8	7.5	4.7	8.7	6.6	W	6.0
2012/6/21 8:50	3.7	6.7	8.0	7.8	7.5	4.7	8.8	6.6	W	4.0
2012/6/21 9:00	3.7	6.7	8.0	7.8	7.5	4.7	8.7	6.6	WNW	5.3
2012/6/21 9:10	3.7	6.7	8.0	7.8	7.5	4.7	8.8	6.6	W	4.5
2012/6/21 9:20	3.7	6.7	8.0	7.8	7.5	4.7	8.7	6.6	W	4.0
2012/6/21 9:30	3.7	6.7	8.0	7.8	7.5	4.7	8.7	6.6	W	4.5
2012/6/21 9:40	3.7	6.7	8.1	7.8	7.6	4.7	8.8	6.6	WSW	2.4
2012/6/21 9:50	3.7	6.7	8.1	7.8	7.5	4.7	8.7	6.6	WSW	4.8
2012/6/21 10:00	3.7	6.8	8.1	7.8	7.5	4.7	8.8	6.6	WSW	2.6

7/16

福島第一原子力発電所・モニタリング結果(可搬型MP)			
日時	事務本館南側線量率 (mSv/h)	正門線量率(μ Sv/h)	西門線量率(μ Sv/h)
2012/6/20 15:00	0.222	20	8
2012/6/20 15:30	0.221	20	8
2012/6/20 16:00	0.220	20	8
2012/6/20 16:30	0.220	20	8
2012/6/20 17:00	0.219	20	8
2012/6/20 17:30	0.218	20	8
2012/6/20 18:00	0.221	20	8
2012/6/20 18:30	0.220	20	8
2012/6/20 19:00	0.220	20	8
2012/6/20 19:30	0.219	20	7
2012/6/20 20:00	0.220	20	8
2012/6/20 20:30	0.221	20	8
2012/6/20 21:00	0.222	20	8
2012/6/20 21:30	0.222	20	8
2012/6/20 22:00	0.223	20	8
2012/6/20 22:30	0.222	20	8
2012/6/20 23:00	0.224	20	8
2012/6/20 23:30	0.225	20	8
2012/6/21 0:00	0.225	20	8
2012/6/21 0:30	0.224	20	8
2012/6/21 1:00	0.224	20	8
2012/6/21 1:30	0.225	20	8
2012/6/21 2:00	0.226	20	8
2012/6/21 2:30	0.226	20	8
2012/6/21 3:00	0.226	20	8
2012/6/21 3:30	0.225	20	8
2012/6/21 4:00	0.226	20	8
2012/6/21 4:30	0.227	20	8
2012/6/21 5:00	0.227	20	8
2012/6/21 5:30	0.228	20	8
2012/6/21 6:00	0.228	20	8
2012/6/21 6:30	0.229	20	8
2012/6/21 7:00	0.228	20	8
2012/6/21 7:30	0.229	20	8
2012/6/21 8:00	0.228	20	8
2012/6/21 8:30	0.228	20	8
2012/6/21 9:00	0.228	20	8
2012/6/21 9:30	0.228	20	8
2012/6/21 10:00	0.229	20	8

発電所敷地内における空气中放射性物質の核種分析結果

参考値

(データ集約：6/21)

採取場所	福島第一 西門		福島第二 MP-1 (参考)				②炉規則告示濃度限度 (Bq/cm ³) (別表第2第四欄 放射線 業務従事者の呼吸する 空気中の濃度限度)
	①試料濃度 (Bq/cm ³)	倍率 (①/②)	①試料濃度 (Bq/cm ³)	倍率 (①/②)	①試料濃度 (Bq/cm ³)	倍率 (①/②)	
採取時刻	平成24年6月20日 7時00分～12時00分		平成24年6月20日 9時59分～10時09分				
検出核種 (半減期)							
I-131 (約8日)	ND	-	ND	-			1E-03
Cs-134 (約2年)	ND	-	ND	-			2E-03
Cs-137 (約30年)	ND	-	ND	-			3E-03

※ 試料濃度は、揮発性と粒子状の合計値。

0.0E-0とは、 0.0×10^{-0} と同じ意味である。

その他の核種については評価中。

※ 二種類以上の核種がある場合は、それぞれの濃度限度に対する倍率の総和を1と比較する。

※ 本分析における放射能濃度の検出限界値を下回る場合は、「ND」と記載。

福島第一 西門における検出限界値は次の通り。

揮発性のI-131が約1E-7Bq/cm³、Cs-134が約3E-7Bq/cm³、Cs-137が約3E-7Bq/cm³。

粒子状のI-131が約8E-8Bq/cm³、Cs-134が約1E-7Bq/cm³、Cs-137が約2E-7Bq/cm³。

福島第二 MP-1における検出限界値は次の通り。

揮発性のI-131が約2E-6Bq/cm³、Cs-134が約3E-6Bq/cm³、Cs-137が約3E-6Bq/cm³。

粒子状のI-131が約9E-7Bq/cm³、Cs-134が約2E-6Bq/cm³、Cs-137が約1E-6Bq/cm³。

8/19

海水核種分析結果<沿岸 福島第一原子力発電所>

参考値

(データ集約：6/21)

採取場所	福島第一 5,6号機放水口北側 (5,6号機放水口から北側に約30m地点)		福島第一 南放水口付近 (1~4号機放水口から南側に約330m地点)		②炉規則告示濃度限度 (Bq/L) (別表第2条六欄 周辺監視区域外の 水中の濃度限度)
	平成24年6月20日 採取中止		平成24年6月20日 採取中止		
検出核種 (半減期)	①試料濃度 (Bq/L)	倍率 (①/②)	①試料濃度 (Bq/L)	倍率 (①/②)	
I-131 (約8日)	-	-	-	-	40
Cs-134 (約2年)	-	-	-	-	60
Cs-137 (約30年)	-	-	-	-	90

※ 炉規則告示濃度は、「Bq/cm³」の表記を「Bq/L」に換算した値

9/10

参考値

福島第一 汚染内 海水核種分析結果<1/3>

(データ集約: 6/21)

採取場所	福島第一 物置場の海水				福島第一 1~4号機 取水口内北側海水				福島第一 1号機スクリーン海水 (シルトフェンス外側)		福島第一 1号機スクリーン海水 (シルトフェンス内側)		②伊規則告示 濃度限度 (Bq/L) (別表第2第六欄 周辺監視区域外の 水中の濃度限度)
	平成24年6月20日 11時55分		対象外		平成24年6月20日 12時00分		対象外		平成24年6月20日 12時04分		平成24年6月20日 12時05分		
検出核種 (半減期)	①試料濃度 (Bq/L)	倍率 (①/②)	①試料濃度 (Bq/L)	倍率 (①/②)	①試料濃度 (Bq/L)	倍率 (①/②)	①試料濃度 (Bq/L)	倍率 (①/②)	①試料濃度 (Bq/L)	倍率 (①/②)	①試料濃度 (Bq/L)	倍率 (①/②)	
I-131 (約8日)	ND	-	-	-	ND	-	-	-	ND	-	ND	-	40
Cs-134 (約2年)	9.6	0.16	-	-	13	0.22	-	-	14	0.23	17	0.28	60
Cs-137 (約30年)	13	0.14	-	-	20	0.22	-	-	24	0.27	25	0.28	90

※ 伊規則告示濃度は、「Bq/cm³」の表記を「Bq/L」に換算した値
 ※ その他の核種については評価中。
 ※ 二種類以上の核種がある場合は、それぞれの濃度限度に対する倍率の総和を1と比較する。
 ※ 本分析における放射能濃度の検出限界値 (I-131が約1Bq/L) を下回る場合は、「ND」と記載。
 ※ ただし、検出限界値は検出器や試料性状により異なるため、この値以下でも検出される場合もある。

9/13

参考値

福島第一 港湾内 海水核種分析結果<2/3>

(データ集約: 6/21)

採取場所	福島第一 2号機スクリーン海水 (シルトフェンス外側)		福島第一 2号機スクリーン海水 (シルトフェンス内側)		福島第一 3号機スクリーン海水 (シルトフェンス外側)		福島第一 3号機スクリーン海水 (シルトフェンス内側)		福島第一 4号機スクリーン海水 (シルトフェンス外側)		福島第一 4号機スクリーン海水 (シルトフェンス内側)		②炉規則告示 濃度限度 (Bq/L) (別表第2第六欄 周辺監視区域外の 水中の濃度限度)
	試料採取日時	平成24年6月20日 12時10分		平成24年6月20日 16時05分		平成24年6月20日 12時15分		平成24年6月20日 12時16分		平成24年6月20日 12時18分		平成24年6月20日 12時20分	
検出核種 (半減期)	①試料濃度 (Bq/L)	倍率 (①/②)	①試料濃度 (Bq/L)	倍率 (①/②)	①試料濃度 (Bq/L)	倍率 (①/②)	①試料濃度 (Bq/L)	倍率 (①/②)	①試料濃度 (Bq/L)	倍率 (①/②)	①試料濃度 (Bq/L)	倍率 (①/②)	
I-131 (約8日)	ND	-	ND	-	ND	-	ND	-	ND	-	ND	-	40
Cs-137 (約30年)	19	0.32	39	0.65	27	0.45	530	8.8	41	0.68	83	1.4	60
Cs-137 (約30年)	32	0.36	65	0.72	38	0.43	850	9.4	77	0.86	120	1.3	90

※ 炉規則告示濃度は、「Bq/cm²」の表記を「Bq/L」に換算した値。
 ※ その他の核種については評価中。
 ※ 二種類以上の核種がある場合は、それぞれの濃度限度に対する倍率の総和を1と比較する。
 ※ 本分析における放射能濃度の検出限界値 (I-131が約218Bq/L) を下回る場合は、「ND」と記載。
 ※ ただし、検出限界値は検出器や試料性状により異なるため、この値以下でも検出される場合もある。

1/16

参考値

福島第一 港湾内 海水核種分析結果<3/3>

(データ集約: 6/21)

採取場所	福島第一 1-4号機 取水口内隣接海水		福島第一 港湾口		福島第一 6号機 取水口前海水								②炉規則告示 濃度限度 (Bq/L) (別表第2第六欄 周辺監視区域外の 水中の濃度限度)		
	試料採取日時刻	平成24年6月20日 12時27分		対象外		平成24年6月20日 10時30分									
検出核種 (半減期)	①試料濃度 (Bq/L)	倍率 (①/②)	①試料濃度 (Bq/L)	倍率 (①/②)	①試料濃度 (Bq/L)	倍率 (①/②)	①試料濃度 (Bq/L)	倍率 (①/②)	①試料濃度 (Bq/L)	倍率 (①/②)	①試料濃度 (Bq/L)	倍率 (①/②)	①試料濃度 (Bq/L)	倍率 (①/②)	
I-131 (約8日)	ND	-	-	-	ND	-	/	/	/	/	/	/	/	/	40
Cs-134 (約2年)	36	0.60	-	-	ND	-	/	/	/	/	/	/	/	/	60
Cs-137 (約30年)	53	0.59	-	-	ND	-	/	/	/	/	/	/	/	/	90

※ 炉規則告示濃度は、「Bq/cm³」の表記を「Bq/L」に換算した値
 ※ その他の核種については評価中。
 ※ 二種類以上の核種がある場合は、それぞれの濃度限度に対する倍率の総和を1と比較する。
 ※ 本分析における放射能濃度の検出限界値 (I-131が約2Bq/L、Cs-134が約2Bq/L、Cs-137が約2Bq/L) を下回る場合は、「ND」と記載。
 ※ ただし、検出限界値は検出器や試料性状により異なるため、この値以下でも検出される場合もある。

1/6

サブドレン等核種分析結果

参考値

(データ集約：6/21)

採取場所	福島第一 1号機 サブドレン	福島第一 2号機 サブドレン	福島第一 3号機 サブドレン	福島第一 4号機 サブドレン	福島第一 5号機 サブドレン	福島第一 6号機 サブドレン	福島第一 補内深井戸
試料採取日時刻	平成24年6月20日 9時11分	平成24年6月20日 9時15分	平成24年6月20日 9時18分	平成24年6月20日 9時22分	対象外	対象外	平成24年6月20日 8時25分
検出核種 (半減期)	試料濃度 (Bq/cm ³)						
I-131 (約8日)	ND	ND	ND	ND	-	-	ND
Cs-134 (約2年)	9.4E-02	1.8E+00	ND	1.9E-02	-	-	ND
Cs-137 (約30年)	1.6E-01	3.0E+00	3.5E-02	ND	-	-	ND

※ 0.0E-0とは、 0.0×10^{-0} と同じ意味である。

※ その他の核種については評価中。

※ 本分析における放射能濃度の検出限界値 (I-131が約 $4E-2$ Bq/cm³、Cs-134が約 $2E-2$ Bq/cm³、Cs-137が約 $2E-2$ Bq/cm³) を下回る場合は、「ND」と記載。ただし、検出限界値は検出器や試料性状により異なるため、この値以下でも検出される場合もある。

9/16

集中処理施設周辺 サブドレン水核種分析結果

I-131 (Bq/cm³)

測定 地点	移送後																				
	6/3	6/4	6/5	6/6	6/7	6/8	6/9	6/10	6/11	6/12	6/13	6/14	6/15	6/16	6/17	6/18	6/19	6/20			
①	ND	ND	ND	ND	ND	ND	ND	ND	ND	ND	ND	ND	ND	ND	ND	ND	ND	ND	ND		
②	ND	ND	ND	ND	ND	ND	ND	ND	ND	ND	ND	ND	ND	ND	ND	ND	ND	ND	ND		
③	ND	ND	ND	ND	ND	ND	ND	ND	ND	ND	ND	ND	ND	ND	ND	ND	ND	ND	ND		
④	-	-	-	-	-	-	-	-	-	-	-	-	-	-	-	-	-	-	-		
⑤	ND	ND	ND	ND	ND	ND	ND	ND	ND	ND	ND	ND	ND	ND	ND	ND	ND	ND	ND		
⑥	-	ND	-	-	-	-	-	-	ND	-	-	-	-	-	-	-	ND	-	-		
⑦	ND	ND	ND	ND	ND	ND	ND	ND	ND	ND	ND	ND	ND	ND	ND	ND	ND	ND	ND		
⑧	ND	ND	ND	ND	ND	ND	ND	ND	ND	ND	ND	ND	ND	ND	ND	ND	ND	ND	ND		
⑨	ND	ND	ND	ND	ND	ND	ND	ND	ND	ND	ND	ND	ND	ND	ND	ND	ND	ND	ND		

Cs-134 (Bq/cm³)

測定 地点	移送後																				
	6/3	6/4	6/5	6/6	6/7	6/8	6/9	6/10	6/11	6/12	6/13	6/14	6/15	6/16	6/17	6/18	6/19	6/20			
①	ND	ND	ND	ND	ND	ND	ND	ND	ND	ND	ND	ND	ND	ND	ND	ND	ND	ND	0.019		
②	ND	ND	ND	ND	ND	ND	ND	ND	ND	ND	ND	ND	ND	ND	ND	ND	ND	ND	ND		
③	ND	ND	ND	ND	ND	ND	ND	ND	ND	ND	ND	ND	ND	ND	ND	ND	ND	ND	ND		
④	-	-	-	-	-	-	-	-	-	-	-	-	-	-	-	-	-	-	-		
⑤	ND	ND	ND	ND	ND	ND	ND	ND	ND	ND	ND	ND	ND	ND	ND	ND	ND	ND	ND		
⑥	-	ND	-	-	-	-	-	-	ND	-	-	-	-	-	-	-	ND	-	-		
⑦	0.13	0.14	0.1	0.11	0.11	0.11	0.075	0.11	0.15	0.15	0.11	0.081	0.094	0.088	0.063	0.092	0.099	0.13			
⑧	ND	ND	ND	ND	ND	ND	ND	ND	ND	ND	ND	ND	ND	ND	ND	ND	ND	0.068			
⑨	ND	ND	ND	ND	ND	ND	ND	ND	ND	ND	ND	ND	ND	ND	ND	ND	ND	ND			

Cs-137 (Bq/cm³)

測定 地点	移送後																				
	6/3	6/4	6/5	6/6	6/7	6/8	6/9	6/10	6/11	6/12	6/13	6/14	6/15	6/16	6/17	6/18	6/19	6/20			
①	ND	ND	ND	ND	ND	ND	ND	ND	ND	ND	ND	ND	ND	ND	ND	ND	ND	ND	ND		
②	ND	ND	ND	ND	ND	ND	ND	ND	ND	ND	ND	ND	ND	ND	ND	ND	ND	ND	ND		
③	ND	ND	ND	ND	ND	ND	ND	ND	ND	ND	ND	ND	ND	ND	ND	ND	ND	ND	ND		
④	-	-	-	-	-	-	-	-	-	-	-	-	-	-	-	-	-	-	-		
⑤	ND	ND	ND	ND	ND	ND	ND	ND	ND	ND	ND	ND	ND	ND	ND	ND	ND	ND	ND		
⑥	-	ND	-	-	-	-	-	-	-	ND	-	-	-	-	-	-	ND	-	-		
⑦	0.19	0.18	0.16	0.18	0.17	0.16	0.13	0.18	0.23	0.22	0.12	0.12	0.12	0.16	0.076	0.15	0.15	0.2			
⑧	ND	ND	ND	ND	ND	ND	ND	ND	ND	ND	ND	ND	ND	ND	ND	ND	ND	0.1			
⑨	ND	ND	ND	ND	ND	ND	ND	ND	ND	ND	ND	ND	ND	ND	ND	ND	ND	ND			

※「-」はサンプリング・測定を実施していないことを示す。

※④⑥が採取不可となったため、地下水底の上流側として測定し、週1回程度の頻度で測定。(H23 4/29~)

※⑦は地下水底の下流側であることから、追加で測定。(H23 5/26~)

※⑧を追加で測定。(H24 5/30~)

※⑨を追加で測定。(H23 8/2~)

※本分館における放射能濃度の検出限界値 (I-131が約0.01Bq/cm³、Cs-134が約0.02Bq/cm³、Cs-137が約0.02Bq/cm³)
を下回る場合は、「ND」と記載。(H24 6/20)

ただし、検出限界値は検出器や検体性状により異なるため、この値以下でも検出される場合もある。

<測定箇所>

- ①4号1/日建屋南東
- ②プロセス主建屋北東
- ③プロセス主建屋南東
- ④プロセス主建屋南西
- ⑤固体廃棄物減容処理施設南
- ⑥サイト/シカ建屋南西
- ⑦焼却工体建屋 西側
- ⑧固体廃棄物減容処理施設北
- ⑨サイト/シカ建屋南東

4/10

海底土核種分析結果<1/2>

参考値

(データ集約: 6/21)

採取場所 (地点番号)	1F敷地沖合3km (T-D5)	1F敷地沖合15km (T-5)	大熊町熊川沖合10km (T-10)	大熊町熊川沖合15km (T-11)	大熊町熊川沖合20km (T-12)
試料採取日 時刻	平成24年6月19日 8時10分	平成24年6月19日 10時00分	平成24年6月19日 8時10分	平成24年6月19日 8時00分	平成24年6月19日 7時30分
検出核種 (半減期)	試料濃度 (Bq/kg-湿土)				
I-131 (約8日)	ND	ND	ND	ND	ND
Cs-134 (約2年)	41	38	61	80	47
Cs-137 (約30年)	58	60	91	130	67

※ その他の核種については評価中。

※ 本分析における放射能濃度の検出限界値 (I-131が約4Bq/kg-湿土) を下回る場合は、「ND」と記載。
 ただし、検出限界値は検出器や試料性状により異なるため、この値以下でも検出される場合もある。

15/16

海底土核種分析結果<2/2>

参考値

(千一々集約：6/21)

採取場所 (地点番号)	菟葉町山田浜沖合1箇 (T-33)				
試料採取日 時刻	平成24年6月19日 9時40分				
検出核種 (半減期)		試料濃度 (Bq/kg・湿土)			
I-131 (約8日)	ND				
Cs-134 (約2年)	140				
Cs-137 (約30年)	210				

※ その他の核種については評価中。

※ 本分析における放射能濃度の検出限界値 (I-131が約4Bq/kg・湿土) を下回る場合は、「ND」と記載。
ただし、検出限界値は検出器や試料性状により異なるため、この値以下でも検出される場合もある。

15/16

6/21 16:46 2

10

様式 8-1 (1/2)

応急処置の概要 (原子炉施設)

(第25条-1032報)

経済産業大臣
福島県知事
大熊町長
双葉町長 殿

第25条報告

原子力災害対策特別措置法第25条第2項に基づき、応急措置の概要を以下のとおり報告します。

発信日時	平成24年 6月21日 16時28分	送信者	東京電力(株) 福島第一原子力発電所 原子力防災管理者 高橋 毅 連絡先: 0240-30-9301
受信日時	平成 年 月 日 時 分	受信者	

- 1. 事故件名 : 非常用炉心冷却装置注水不能
(原災法政令第6条第4項第4号, 省令第21条第1項ロ)
- 2. 事故発生場所 : 福島第一原子力発電所
- 3. 事故発生日時 : 平成23年3月11日 16時36分

4. 発生事象と対応の概要

プラント状況(6月21日11時00分現在)、発電所敷地内におけるモニタリング結果(6月21日16時00分現在)を報告します。

2号機及び3号機タービン建屋地下滞留水の集中廃棄物処理施設高温焼却炉建屋への移送については11時00分にパトロールを実施し、異常のないことを確認しました。

第25条-675報他でお知らせした1~4号機側南放水口付近の海水サンプリング結果に関して、6月21日8時40分に採取した海水の測定結果を報告します(添付参照)。

あわせて、6月20日に2号機原子炉格納容器ガス管理システムにより気体を採取し、分析を実施しましたので、結果を添付のとおり報告します。

当該システム入口の気体の分析結果において、測定したキセノン135は検出限界未満(検出限界値 $9.6 \times 10^{-2} \text{Bq/cm}^3$)で再臨界判定基準の 1Bq/cm^3 を超えていないことを確認しています。

5. 緊急時対策本部その他の事項の概要

なし



福島第一原子力発電所 プラント関連パラメータ

2012年6月21日 11:00 現在

【留意事項】

各計測器については、地震やその他の事故直後の影響を受けて、通常の使用環境条件を超えているものもあり、正しく測定されていない可能性のある計測器も存在している。プラントの状況を把握するために、このような計測の不確かさも考慮したうえで、複数の計測器から得られる情報を活用して変化の傾向にも着目して総合的に判断している。

号機	1号機	2号機	3号機	4号機
原子炉注水状況	給水系：3.5ml/h CS系：2.0ml/h (6/21 11:00 現在)	給水系：3.0ml/h CS系：5.2ml/h (6/21 11:00 現在)	給水系：3.8ml/h CS系：4.8ml/h (6/21 11:00 現在)	
原子炉压力容器底部温度	VESSEL BOTTOM HEAD (TE-263-69L1) : 34.5°C 原子炉 SKIRT JOINT 上部 (TE-263-69H1) : 35.3°C VESSEL DOWN COMMER (TE-263-69G2) : 34.0°C (6/21 11:00 現在)	VESSEL WALL ABOVE BOTTOM HEAD (TE-2-3-69H3) : 47.9°C VESSEL BOTTOM ABOVE SKIRT JOINT (TE-2-3-69F2) : 49.0°C (6/21 11:00 現在)	RPV下部ヘッド温度 (TE-2-3-69L1) : 52.3°C スカートジャンクション上部温度 (TE-2-3-69F1) : 47.8°C RPV底部ヘッド上部温度 (TE-2-3-69H1) : 37.4°C (6/21 11:00 現在)	
原子炉格納容器内温度	HVH-12A RETURN AIR (TE-1625A) : 36.2°C HVH-12A SUPPLY AIR (TE-1625F) : 34.2°C (6/21 11:00 現在)	RETURN AIR DRYWELL COOLER (TE-16-114B) : 49.3°C SUPPLY AIR D/W COOLER (TE-16-114G#1) : 47.5°C (6/21 11:00 現在)	格納容器空調機戻り空気温度 (TE-16-114A) : 43.9°C 格納容器空調機供給空気温度 (TE-16-114F#1) : 45.5°C (6/21 11:00 現在)	
原子炉格納容器圧力	106.1kPa abs (6/21 11:00 現在)	5.38kPa g (6/21 11:00 現在)	0.24kPa g (6/21 11:00 現在)	
空素封入流量	RPV : 14.0Nm ³ /h PCV : 22.0Nm ³ /h (6/21 11:00 現在)	RPV : 16.0Nm ³ /h PCV : 5.0Nm ³ /h (6/21 11:00 現在)	RPV : 16Nm ³ /h PCV : 8Nm ³ /h (6/21 11:00 現在)	
原子炉格納容器水素濃度 ※3	A系 : 0.01vol% B系 : 0.04vol% (6/21 11:00 現在)	A系 : 0.34vol% B系 : 0.34vol% (6/21 11:00 現在)	A系 : 0.18vol% B系 : 0.17vol% (6/21 11:00 現在)	
原子炉格納容器放射能濃度 (Xe135)	A系 : 1.66E-03Bq/cc B系 : 2.18E-03Bq/cc (6/21 11:00 現在)	—	—	
使用済燃料プール水温度	24.5°C (6/21 11:00 現在)	25.5°C (6/21 11:00 現在)	25.0°C (6/21 11:00 現在)	32°C (6/21 11:00 現在)
FPC 対称ツツの水水位	3.92m (6/21 11:00 現在)	3.55m (6/21 11:00 現在)	5.64m (6/21 11:00 現在)	56.25X100mm (6/21 11:00 現在)

【計測値に関する情報】

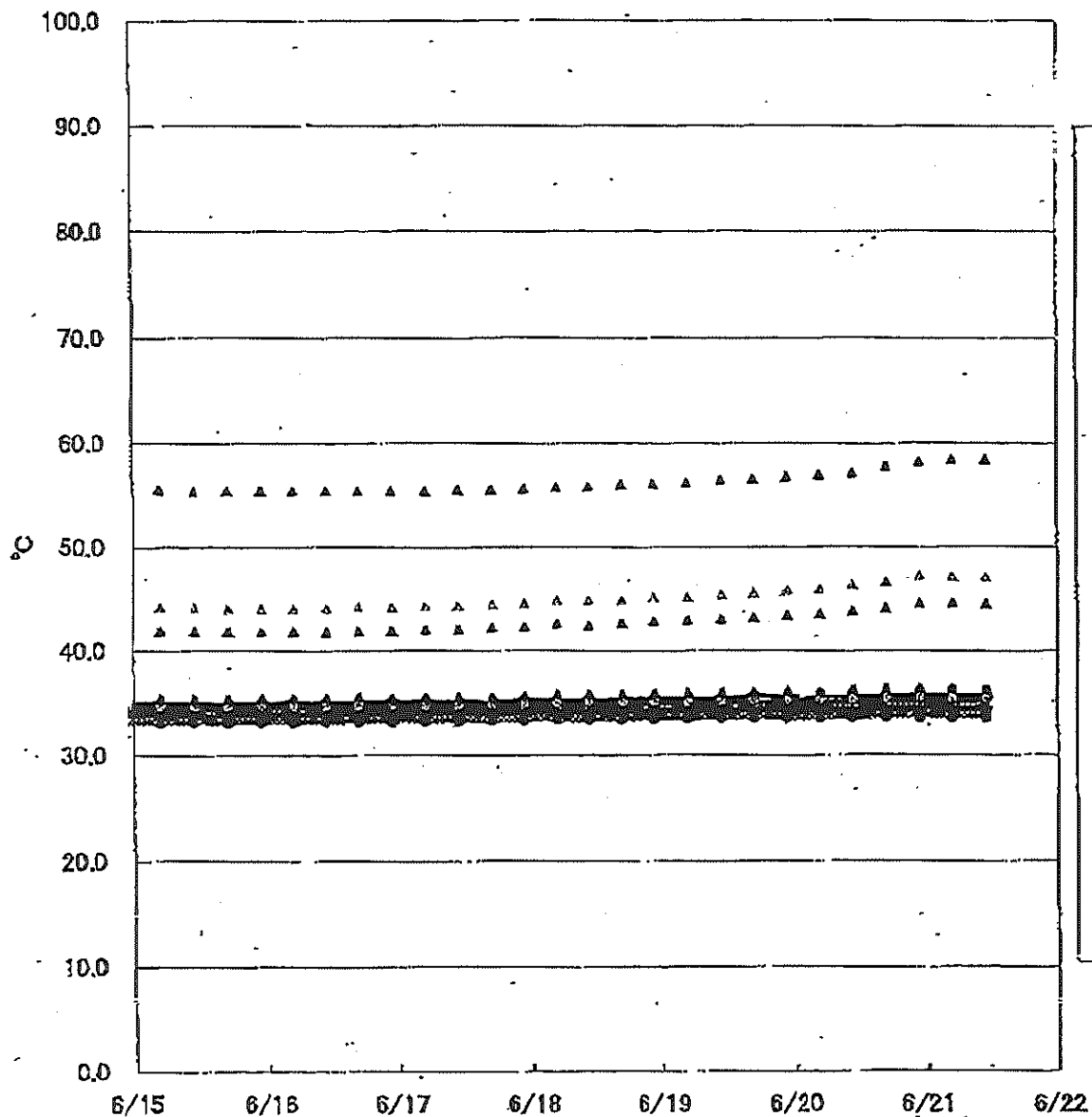
※1 : 計器不良

※2 : 状況推移を格納確認中 (指示値の変動が確認されたものの計器不良と判断するに至らず、指示値の転移を確認している計器)

※3 : 指示値がマイナスの場合は0.00vol%と記載する。(水素濃度が極めて低い場合は、計器精度によりマイナス表示される場合があるため)

1/0

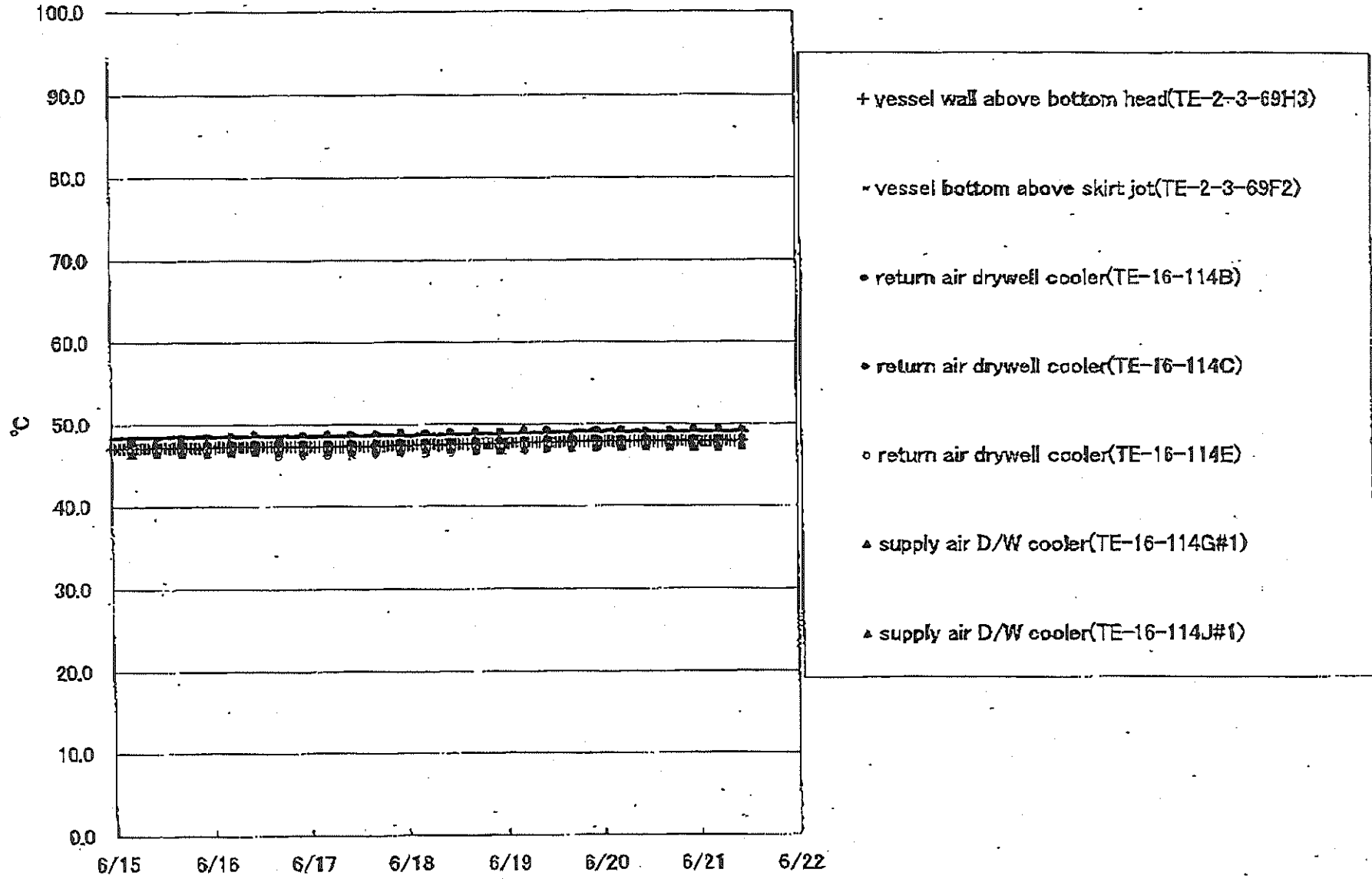
福島第一原子力発電所1号機 温度に関するパラメータ



- + vessel bottom head(TE-263-69L1)
- + vessel bottom head(TE-263-69L2)
- 原子炉skirt joint上部(TE-263-69H1)
- 原子炉skirt joint上部(TE-263-69H3)
- x vessel down commer(TE-263-69G2)
- x vessel down commer(TE-263-69G3)
- ▷ HVH-12A return air(TE-1625A)
- ▷ HVH-12B return air(TE-1625B)
- ◉ HVH-12C return air(TE-1625C)
- ◉ HVH-12D return air(TE-1625D)
- ◉ HVH-12E return air(TE-1625E)
- ▲ HVH-12A supply air(TE-1625F)
- ▲ HVH-12B supply air(TE-1625G)
- ▲ HVH-12C supply air(TE-1625H)
- ▲ HVH-12D supply air(TE-1625J)
- ▲ HVH-12E supply air(TE-1625K)

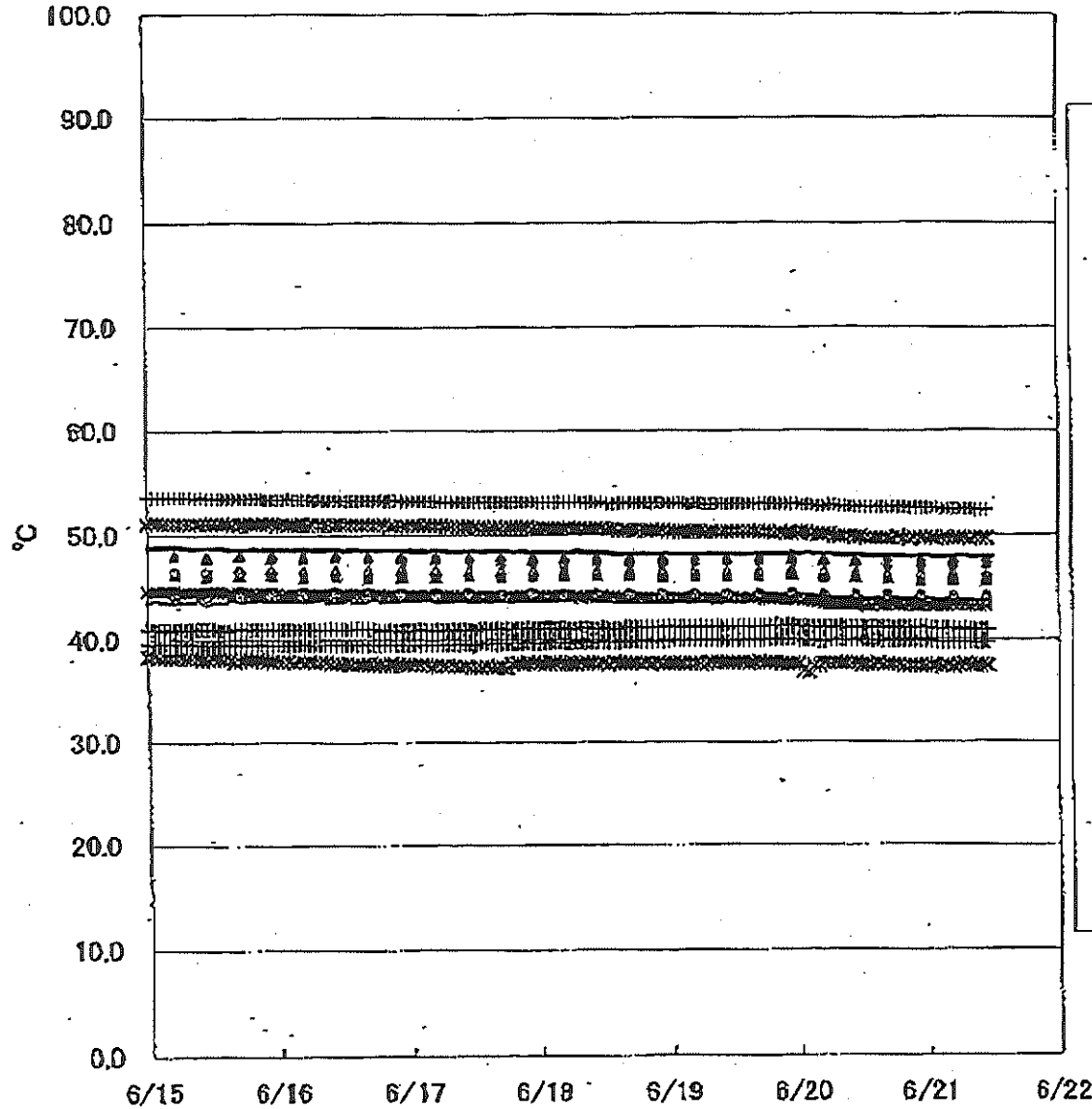
2/0

福島第一原子力発電所2号機 温度に関するパラメータ



A/C

福島第一原子力発電所3号機 温度に関するパラメータ



- + RPV下部ヘッド温度(TE-2-3-69L1)
- + RPV下部ヘッド温度(TE-2-3-69L2)
- + RPV下部ヘッド温度(TE-2-3-69L3)
- ・ スカートジャンクション上部温度(TE-2-3-69F1)
- ・ スカートジャンクション上部温度(TE-2-3-69F2)
- ・ スカートジャンクション上部温度(TE-2-3-69F3)
- × RPV底部ヘッド上部温度(TE-2-3-69H1)
- × RPV底部ヘッド上部温度(TE-2-3-69H2)
- × RPV底部ヘッド上部温度(TE-2-3-69H3)
- 格納容器空調機戻り空気温度(TE-16-114A)
- 格納容器空調機戻り空気温度(TE-16-114B)
- 格納容器空調機戻り空気温度(TE-16-114C)
- 格納容器空調機戻り空気温度(TE-16-114D)
- 格納容器空調機戻り空気温度(TE-16-114E)
- ▲ 格納容器空調機供給空気温度(TE-16-114F#1)
- ▲ 格納容器空調機供給空気温度(TE-16-114G#1)
- ▲ 格納容器空調機供給空気温度(TE-16-114H#1)
- ▲ 格納容器空調機供給空気温度(TE-16-114J#2)
- ▲ 格納容器空調機供給空気温度(TE-16-114K#1)

5/10

6/10

場所	日時	線量率 ($\mu\text{Sv/h}$)	中性子線量 率	天候	風向	風速 (m/s)
西門	2012/6/21 8:00	7.9	<0.01	曇り	WNW	2.2
西門	2012/6/21 8:10	7.9	<0.01	曇り	W	3.1
西門	2012/6/21 8:20	7.9	<0.01	晴れ	WNW	2.1
西門	2012/6/21 8:30	8.0	<0.01	晴れ	WSW	2.5
西門	2012/6/21 8:40	7.8	<0.01	晴れ	W	3.2
西門	2012/6/21 8:50	8.0	<0.01	晴れ	WSW	2.5
西門	2012/6/21 10:00	7.9	<0.01	晴れ	SW	2.9
西門	2012/6/21 10:10	8.0	<0.01	晴れ	WSW	4.1
西門	2012/6/21 10:20	7.9	<0.01	晴れ	W	2.2
西門	2012/6/21 10:30	7.9	<0.01	晴れ	W	3.9
西門	2012/6/21 10:40	7.9	<0.01	晴れ	W	4.7
西門	2012/6/21 10:50	7.9	<0.01	晴れ	W	4.4
西門	2012/6/21 11:00	7.9	<0.01	晴れ	W	4.4
西門	2012/6/21 11:10	7.9	<0.01	曇り	W	3.8
西門	2012/6/21 11:20	7.8	<0.01	曇り	WNW	3.9
西門	2012/6/21 11:30	7.9	<0.01	曇り	W	3.2
西門	2012/6/21 11:40	7.9	<0.01	曇り	WNW	2.1
西門	2012/6/21 11:50	7.9	<0.01	曇り	W	3.5
西門	2012/6/21 12:00	7.8	<0.01	曇り	W	4.5
西門	2012/6/21 12:10	7.8	<0.01	曇り	W	4.3
西門	2012/6/21 12:20	7.8	<0.01	曇り	W	3.5
西門	2012/6/21 12:30	7.8	<0.01	曇り	W	2.9
西門	2012/6/21 12:40	7.8	<0.01	曇り	SSE	1.3
西門	2012/6/21 12:50	7.8	<0.01	曇り	SE	2.1
西門	2012/6/21 13:00	7.8	<0.01	曇り	SE	2.4
西門	2012/6/21 13:10	7.8	<0.01	曇り	SE	2.4
西門	2012/6/21 13:20	7.8	<0.01	曇り	SE	2.1
西門	2012/6/21 13:30	7.8	<0.01	曇り	SE	2.7
西門	2012/6/21 13:40	7.8	<0.01	曇り	SE	2.3
西門	2012/6/21 13:50	7.9	<0.01	曇り	SE	1.6
西門	2012/6/21 14:00	7.8	<0.01	曇り	SE	2.8
西門	2012/6/21 14:10	7.9	<0.01	曇り	SE	2.1
西門	2012/6/21 14:20	8.0	<0.01	曇り	SSE	0.9
西門	2012/6/21 14:30	8.0	<0.01	曇り	SE	2.1
西門	2012/6/21 14:40	7.9	<0.01	曇り	S	1.6
西門	2012/6/21 14:50	7.9	<0.01	曇り	SSE	1.5
西門	2012/6/21 15:00	8.0	<0.01	曇り	SSE	2.7
西門	2012/6/21 15:10	8.0	<0.01	曇り	SSE	1.9
西門	2012/6/21 15:20	8.0	<0.01	曇り	SE	2.2
西門	2012/6/21 15:30	7.9	<0.01	曇り	SE	1.5
西門	2012/6/21 15:40	8.1	<0.01	曇り	SE	1.6
西門	2012/6/21 15:50	8.0	<0.01	曇り	SE	1.3
西門	2012/6/21 16:00	8.0	<0.01	曇り	SE	1.1

福島第一原子力発電所 モニタリングポスト空間線量率($\mu\text{Sv/h}$)

7/10

測定日時	MP-1	MP-2	MP-3	MP-4	MP-5	MP-6	MP-7	MP-8	スタック(95m)	
									風向	風速(m/s)
2012/6/21 9:00	3.7	6.7	8.0	7.8	7.5	4.7	8.7	6.6	WNW	5.3
2012/6/21 9:10	3.7	6.7	8.0	7.8	7.5	4.7	8.8	6.6	W	4.5
2012/6/21 9:20	3.7	6.7	8.0	7.8	7.5	4.7	8.7	6.6	W	4.0
2012/6/21 9:30	3.7	6.7	8.0	7.8	7.5	4.7	8.7	6.6	W	4.5
2012/6/21 9:40	3.7	6.7	8.1	7.8	7.5	4.7	8.8	6.6	WSW	2.4
2012/6/21 9:50	3.7	6.7	8.1	7.8	7.5	4.7	8.7	6.6	WSW	4.8
2012/6/21 10:00	3.7	6.8	8.1	7.8	7.5	4.7	8.8	6.6	WSW	2.6
2012/6/21 10:10	3.7	6.8	8.1	7.8	7.5	4.7	8.7	6.6	WSW	5.2
2012/6/21 10:20	3.7	6.8	8.1	7.8	7.5	4.7	8.8	6.6	WSW	4.4
2012/6/21 10:30	3.7	6.8	8.1	7.8	7.5	4.7	8.8	6.6	W	6.2
2012/6/21 10:40	3.7	6.8	8.1	7.8	7.5	4.7	8.8	6.6	WSW	6.1
2012/6/21 10:50	3.7	6.7	8.1	7.8	7.5	4.7	8.8	6.6	W	6.2
2012/6/21 11:00	3.7	6.7	8.1	7.8	7.5	4.7	8.8	6.6	W	8.2
2012/6/21 11:10	3.7	6.7	8.1	7.8	7.5	4.7	8.8	6.6	W	6.9
2012/6/21 11:20	3.7	6.8	8.1	7.8	7.5	4.7	8.8	6.6	W	6.5
2012/6/21 11:30	3.7	6.8	8.1	7.8	7.5	4.7	8.8	6.6	W	4.9
2012/6/21 11:40	3.7	6.8	8.1	7.8	7.5	4.7	8.8	6.6	W	4.1
2012/6/21 11:50	3.7	6.8	8.1	7.8	7.5	4.7	8.8	6.6	W	4.7
2012/6/21 12:00	3.7	6.8	8.1	7.8	7.5	4.7	8.8	6.6	WSW	6.2
2012/6/21 12:10	3.7	6.8	8.1	7.8	7.5	4.7	8.8	6.6	W	6.9
2012/6/21 12:20	3.7	6.8	8.1	7.8	7.5	4.7	8.8	6.6	W	6.9
2012/6/21 12:30	3.7	6.8	8.1	7.8	7.5	4.7	8.8	6.6	W	6.2
2012/6/21 12:40	3.7	6.8	8.1	7.8	7.5	4.7	8.8	6.6	WSW	3.3
2012/6/21 12:50	3.7	6.8	8.1	7.8	7.5	4.7	8.8	6.6	WSW	2.6
2012/6/21 13:00	3.7	6.8	8.1	7.8	7.5	4.7	8.8	6.6	S	1.0
2012/6/21 13:10	3.7	6.8	8.1	7.8	7.5	4.7	8.8	6.6	SSW	1.3
2012/6/21 13:20	3.7	6.8	8.1	7.8	7.5	4.7	8.8	6.6	*	0.4
2012/6/21 13:30	3.7	6.8	8.1	7.8	7.5	4.7	8.8	6.6	SSW	1.5
2012/6/21 13:40	3.7	6.8	8.1	7.8	7.5	4.7	8.8	6.6	SSW	1.7
2012/6/21 13:50	3.7	6.8	8.1	7.8	7.5	4.7	8.8	6.6	SW	1.9
2012/6/21 14:00	3.7	6.8	8.1	7.8	7.5	4.7	8.8	6.6	S	2.0
2012/6/21 14:10	3.7	6.8	8.1	7.8	7.5	4.7	8.8	6.6	S	1.9
2012/6/21 14:20	3.7	6.8	8.1	7.8	7.5	4.7	8.8	6.6	SSE	2.6
2012/6/21 14:30	3.7	6.8	8.1	7.8	7.5	4.7	8.8	6.6	SSE	2.6
2012/6/21 14:40	3.7	6.8	8.1	7.8	7.5	4.7	8.8	6.6	SSE	2.9
2012/6/21 14:50	3.7	6.8	8.1	7.8	7.5	4.7	8.8	6.6	S	2.1
2012/6/21 15:00	3.7	6.8	8.1	7.8	7.5	4.7	8.8	6.6	SSE	2.2
2012/6/21 15:10	3.7	6.8	8.1	7.8	7.5	4.7	8.8	6.6	S	1.7
2012/6/21 15:20	3.7	6.8	8.1	7.8	7.5	4.7	8.8	6.6	SSE	1.8
2012/6/21 15:30	3.7	6.8	8.1	7.8	7.5	4.7	8.8	6.6	S	1.3
2012/6/21 15:40	3.7	6.8	8.1	7.8	7.5	4.7	8.8	6.6	SE	1.1
2012/6/21 15:50	3.7	6.8	8.1	7.8	7.5	4.7	8.8	6.6	E	0.7
2012/6/21 16:00	3.7	6.8	8.1	7.8	7.5	4.7	8.8	6.6	E	1.2

福島第一原子力発電所 モニタリング結果(可搬型MP)

8/10

日時	事務本館南側線量率 (mSv/h)	正門線量率(μ Sv/h)	西門線量率(μ Sv/h)
2012/6/21 9:00	0.228	20	8
2012/6/21 9:30	0.228	20	8
2012/6/21 10:00	0.229	20	8
2012/6/21 10:30	0.227	21	8
2012/6/21 11:00	0.227	21	8
2012/6/21 11:30	0.227	20	8
2012/6/21 12:00	0.226	21	8
2012/6/21 12:30	0.224	21	8
2012/6/21 13:00	0.225	21	8
2012/6/21 13:30	0.224	21	8
2012/6/21 14:00	0.222	21	8
2012/6/21 14:30	0.222	21	8
2012/6/21 15:00	0.223	20	8
2012/6/21 15:30	0.222	21	8
2012/6/21 16:00	0.223	21	8

福島第一原子力発電所の淡水化装置（逆浸透膜式）から濃縮水貯槽への 移送配管における漏水に関するサンプリング結果

1～4号機側南放水口付近のサンプリング結果について

【試料採取場所】 1～4号機側南放水口付近

【試料採取日時】 平成24年6月21日（木） 8：40

【測定結果】

核種	放射性物質濃度 (Bq/cm ³)	検出限界値 (Bq/cm ³)	半減期
I-131	検出限界未満	4.6×10^{-4}	約8日
Cs-134	検出限界未満	1.2×10^{-3}	約2年
Cs-137	検出限界未満	1.5×10^{-3}	約30年
Sb-125	検出限界未満	1.3×10^{-3}	約3年
全β	検出限界未満	2.6×10^{-2}	—

γ核種については主な核種を記載

福島第一原子力発電所2号機原子炉格納容器 ガス管理システムの気体のサンプリング結果について

【試料採取場所】 2号機原子炉格納容器ガス管理システム入口

【試料採取日時】 平成24年6月20日(水) 9:52

【測定結果】

核種	放射性物質濃度 (Bq/cm ³)	検出限界値 (Bq/cm ³)	半減期	
ガスバイアル瓶	I-131	検出限界未滿	1. 2×10 ⁻¹	約8日
	Cs-134	3. 6×10 ⁻¹	2. 6×10 ⁻¹	約2年
	Cs-137	5. 5×10 ⁻¹	3. 2×10 ⁻¹	約30年
	Kr-85	1. 9×10 ²	2. 9×10 ¹	約11年
	Xe-131m	検出限界未滿	3. 0×10 ⁰	約12日
	Xe-133	検出限界未滿	2. 7×10 ⁻¹	約5日
	Xe-135	検出限界未滿※	9. 6×10 ⁻²	約9時間

短半減期Xeはいずれも検出限界未滿。

※再臨界判定基準の1Bq/cm³ (Xe-135) を超えない。

10/10