

3/25 10:54 受

様式8-1(1/2)

1/17

応急処置の概要 (原子炉施設)

(第25条一607報)

経済産業大臣
福島県知事
大熊町長
双葉町長

殿

第25条報告

原子力災害対策特別措置法第25条第2項に基づき、応急措置の概要を以下のとおり報告します。

発信日時	平成24年 3月25日 10時33分	送信者	東京電力(株) 福島第一原子力発電所 原子力防災管理者 高橋 毅 連絡先: 0240-30-9301
受信日時	平成 年 月 日 時 分	受信者	

1. 事故件名 : 非常用炉心冷却装置注水不能
(原災法政令第0条第4項第4号, 省令第21条第1項ロ)
2. 事故発生場所 : 福島第一原子力発電所
3. 事故発生日時 : 平成23年3月11日 16時36分
4. 発生事象と対応の概要

プラント状況、発電所敷地内におけるモニタリング結果、ダスト分析結果、海水分析結果等について下記のとおり報告いたします。

- ・プラント状況 (3月25日5時00分現在)
- ・発電所敷地内におけるモニタリング結果 (3月25日10時00分現在)
- ・発電所周辺で採取した海水と空気中の放射性物質の核種分析結果 (採取日 3月24日)
- ・海水核種分析結果<沖合> (採取日 3月23日)
- ・サブドレン等核種分析結果 (採取日 3月24日)
- ・海底土核種分析結果 (採取日 3月23日)

5. 緊急時対策本部その他の事項の概要

なし

福島第一原子力発電所 プラント関連パラメータ

2012年3月25日 5:00 現在

【留意事項】
 各計測器については、地震やその他の事象発生の際を念じて、通常の使用環境条件を超えているものもあり、正しく測定されていない可能性のある計測器も存在している。プラントの状況を把握するために、このような計測の不確かさを考慮したうえで、複数の計測器から得られる情報を活用して監視の傾向にも留意して総合的に確認している。

号機	1号機	2号機	3号機	4号機
原子炉注水状況	給水系：4.8m ³ /h CS系：2.0m ³ /h (3/25 5:00 現在)	給水系：2.8m ³ /h CS系：6.1m ³ /h (3/25 5:00 現在)	給水系：1.8m ³ /h CS系：4.9m ³ /h (3/25 5:00 現在)	
原子炉压力容器 底部温度	VESSEL BOTTOM HEAD (TE-263-69L1) : 24.2°C 原子炉 SKIRT JOINT 上部 (TE-263-69H1) : 24.8°C VESSEL DOWN COMMER (TE-263-69G2) : 24.2°C (3/25 5:00 現在)	VESSEL WALL ABOVE BOTTOM HEAD (TE-2-3-69H2) : 50.8°C VESSEL BOTTOM ABOVE SKIRT JOT (TE-2-3-69F2) : 44.1°C (3/25 5:00 現在)	RPV下部ヘッド温度 (TE-2-3-69L1) : 54.3°C スカートジャンクション上部温度 (TE-2-3-69F1) : 49.2°C RPV底部ヘッド上部温度 (TE-2-3-69H1) : 40.3°C (3/25 5:00 現在)	
原子炉格納容器 内温度	HVH-12A RETURN AIR (TE-1625A) : 23.4°C HVH-12A SUPPLY AIR (TE-1625F) : 23.3°C (3/25 5:00 現在)	RETURN AIR DRYWELL COOLER (TE-16-114A) : 53.7°C SUPPLY AIR D/W COOLER (TE-16-114F#1) : 38.1°C (3/25 5:00 現在)	格納容器空調戻り空気温度 (TE-16-114A) : 46.1°C 格納容器空調機供給空気温度 (TE-16-114F#1) : 45.2°C (3/25 5:00 現在)	
原子炉格納容器 圧力	105.4kPa abs (3/25 5:00 現在)	14.43kPa g (3/25 5:00 現在)	0.30kPa g (3/25 5:00 現在)	
空素封入流量	RPV : 15.5Nm ³ /h PCV : 22.5Nm ³ /h (3/25 5:00 現在)	RPV : 14.0Nm ³ /h PCV : 0Nm ³ /h (3/25 5:00 現在)	RPV : 14Nm ³ /h PCV : 28Nm ³ /h (3/25 5:00 現在)	
原子炉格納容器 水素濃度 ※3	A系 : 0.00vol% B系 : 0.00vol% (3/25 5:00 現在)	A系 : 0.27vol% B系 : 0.28vol% (3/25 5:00 現在)	A系 : 0.19vol% B系 : 0.18vol% (3/25 5:00 現在)	
原子炉格納容器 放射能濃度 (Xe135)	A系 : 2.17E-03Bq/cc B系 : 2.18E-03Bq/cc (3/25 5:00 現在)	-	-	
使用済燃料プール 水温度	14.5°C (3/25 5:00 現在)	14.5°C (3/25 5:00 現在)	14.8°C (3/25 5:00 現在)	24°C (3/25 5:00 現在)
FPC スリッパ 水位	2.47m (3/25 5:00 現在)	4.15m (3/25 5:00 現在)	5.04m (3/25 5:00 現在)	60.87×100mm (3/25 5:00 現在)

※1 : 計器不良
 ※2 : 状況推移を総括確認中 (指示値の変動が確認されたものの計器不良と判断するに至らず、指示値の推移を確認している計器)
 ※3 : 指示値がマイナスの場合は0.00vol%と記載する。(水素濃度が極めて低い場合は、計器精度によりマイナス表示される場合があるため)

4/2

3/19

場所	日時	線量率 ($\mu\text{Sv/h}$)	中性子線量 率	天候	風向	風速 (m/s)
西門	2012/3/24 15:00	9.4	<0.01	晴れ	E	3.0
西門	2012/3/24 15:10	9.5	<0.01	晴れ	E	3.4
西門	2012/3/24 15:20	9.5	<0.01	晴れ	E	3.2
西門	2012/3/24 15:30	9.5	<0.01	晴れ	E	3.4
西門	2012/3/24 15:40	9.4	<0.01	晴れ	ENE	2.8
西門	2012/3/24 15:50	9.4	<0.01	晴れ	ESE	1.5
西門	2012/3/24 16:00	9.4	<0.01	晴れ	ESE	1.2
西門	2012/3/24 16:10	9.4	<0.01	晴れ	N	1.8
西門	2012/3/24 16:20	9.4	<0.01	晴れ	WNW	5.1
西門	2012/3/24 16:30	9.5	<0.01	晴れ	WNW	6.5
西門	2012/3/24 16:40	9.4	<0.01	晴れ	WNW	8.7
西門	2012/3/24 16:50	9.5	<0.01	晴れ	WNW	5.9
西門	2012/3/24 17:00	9.5	<0.01	晴れ	W	6.8
西門	2012/3/24 17:10	9.4	<0.01	晴れ	W	5.9
西門	2012/3/24 17:20	9.4	<0.01	晴れ	WNW	4.6
西門	2012/3/24 17:30	9.4	<0.01	晴れ	W	5.8
西門	2012/3/24 17:40	9.4	<0.01	晴れ	WNW	5.5
西門	2012/3/24 17:50	9.5	<0.01	晴れ	W	4.7
西門	2012/3/24 18:00	9.4	<0.01	晴れ	WNW	5.5
西門	2012/3/24 18:10	9.4	<0.01	晴れ	WNW	6.5
西門	2012/3/24 18:20	9.4	<0.01	晴れ	W	7.0
西門	2012/3/24 18:30	9.5	<0.01	晴れ	W	8.5
西門	2012/3/24 18:40	9.4	<0.01	晴れ	W	9.5
西門	2012/3/24 18:50	9.5	<0.01	晴れ	W	10.0
西門	2012/3/24 19:00	9.5	<0.01	晴れ	W	6.7
西門	2012/3/24 19:10	9.5	<0.01	晴れ	WNW	6.5
西門	2012/3/24 19:20	9.5	<0.01	晴れ	NW	5.3
西門	2012/3/24 19:30	9.4	<0.01	晴れ	NNW	3.7
西門	2012/3/24 19:40	9.4	<0.01	晴れ	NW	2.4
西門	2012/3/24 19:50	9.5	<0.01	晴れ	NW	3.8
西門	2012/3/24 20:00	9.5	<0.01	晴れ	NW	4.6
西門	2012/3/24 20:10	9.5	<0.01	晴れ	NNW	3.3
西門	2012/3/24 20:20	9.5	<0.01	晴れ	NW	2.2
西門	2012/3/24 20:30	9.4	<0.01	晴れ	N	2.5
西門	2012/3/24 20:40	9.5	<0.01	晴れ	NNE	2.1
西門	2012/3/24 20:50	9.4	<0.01	晴れ	NNW	3.6
西門	2012/3/24 21:00	9.5	<0.01	晴れ	NW	3.9
西門	2012/3/24 21:10	9.4	<0.01	晴れ	NNW	1.7
西門	2012/3/24 21:20	9.4	<0.01	晴れ	N	2.3
西門	2012/3/24 21:30	9.5	<0.01	晴れ	NNW	3.5
西門	2012/3/24 21:40	9.4	<0.01	晴れ	NNW	3.0
西門	2012/3/24 21:50	9.5	<0.01	晴れ	N	2.9
西門	2012/3/24 22:00	9.5	<0.01	晴れ	NNW	3.2
西門	2012/3/24 22:10	9.4	<0.01	晴れ	N	4.0
西門	2012/3/24 22:20	9.5	<0.01	晴れ	NNE	2.9
西門	2012/3/24 22:30	9.4	<0.01	晴れ	NNE	2.4
西門	2012/3/24 22:40	9.4	<0.01	晴れ	N	2.8
西門	2012/3/24 22:50	9.5	<0.01	晴れ	NNE	3.9
西門	2012/3/24 23:00	9.4	<0.01	晴れ	NNW	3.5
西門	2012/3/24 23:10	9.4	<0.01	晴れ	NW	3.9
西門	2012/3/24 23:20	9.5	<0.01	晴れ	WNW	3.8
西門	2012/3/24 23:30	9.5	<0.01	晴れ	NNW	2.9
西門	2012/3/24 23:40	9.5	<0.01	晴れ	NW	2.6
西門	2012/3/24 23:50	9.5	<0.01	晴れ	NNW	2.3
西門	2012/3/25 0:00	9.5	<0.01	晴れ	NNE	1.2
西門	2012/3/25 0:10	9.4	<0.01	晴れ	NNW	1.1
西門	2012/3/25 0:20	9.5	<0.01	晴れ	NNW	1.7
西門	2012/3/25 0:30	9.5	<0.01	晴れ	WNW	2.2
西門	2012/3/25 0:40	9.4	<0.01	晴れ	WNW	2.1
西門	2012/3/25 0:50	9.5	<0.01	晴れ	NW	2.6
西門	2012/3/25 1:00	9.4	<0.01	晴れ	NNW	1.3

4/17

場所	日時	線量率 ($\mu\text{Sv/h}$)	中性子線量 率	天候	風向	風速 (m/s)
西門	2012/3/25 1:10	9.4	<0.01	晴れ	NNW	1.4
西門	2012/3/25 1:20	9.4	<0.01	晴れ	NNW	1.4
西門	2012/3/25 1:30	9.5	<0.01	晴れ	NNW	2.8
西門	2012/3/25 1:40	9.5	<0.01	晴れ	NW	3.9
西門	2012/3/25 1:50	9.4	<0.01	晴れ	NW	4.4
西門	2012/3/25 2:00	9.5	<0.01	晴れ	NW	4.5
西門	2012/3/25 2:10	9.5	<0.01	晴れ	NW	4.1
西門	2012/3/25 2:20	9.4	<0.01	晴れ	NW	5.1
西門	2012/3/25 2:30	9.6	<0.01	晴れ	WNW	5.3
西門	2012/3/25 2:40	9.4	<0.01	晴れ	WNW	4.8
西門	2012/3/25 2:50	9.5	<0.01	晴れ	NW	4.3
西門	2012/3/25 3:00	9.5	<0.01	晴れ	NW	4.0
西門	2012/3/25 3:10	9.8	<0.01	晴れ	NW	3.3
西門	2012/3/25 3:20	9.5	<0.01	晴れ	NNW	2.6
西門	2012/3/25 3:30	9.5	<0.01	晴れ	N	3.1
西門	2012/3/25 3:40	9.5	<0.01	晴れ	N	3.7
西門	2012/3/25 3:50	9.5	<0.01	晴れ	N	3.1
西門	2012/3/25 4:00	9.5	<0.01	晴れ	N	2.6
西門	2012/3/25 4:10	9.5	<0.01	晴れ	ENE	0.8
西門	2012/3/25 4:20	9.5	<0.01	晴れ	*	0.2
西門	2012/3/25 4:30	9.4	<0.01	晴れ	SE	0.6
西門	2012/3/25 4:40	9.4	<0.01	晴れ	*	0.2
西門	2012/3/25 4:50	9.4	<0.01	晴れ	*	0.3
西門	2012/3/25 5:00	9.5	<0.01	晴れ	*	0.3
西門	2012/3/25 5:10	9.4	<0.01	晴れ	*	0.4
西門	2012/3/25 5:20	9.5	<0.01	晴れ	WNW	2.6
西門	2012/3/25 5:30	9.5	<0.01	晴れ	WNW	1.5
西門	2012/3/25 5:40	9.5	<0.01	晴れ	W	1.6
西門	2012/3/25 5:50	9.5	<0.01	晴れ	W	1.9
西門	2012/3/25 6:00	9.5	<0.01	晴れ	W	1.4
西門	2012/3/25 6:10	9.5	<0.01	晴れ	W	1.6
西門	2012/3/25 6:20	9.5	<0.01	晴れ	W	0.9
西門	2012/3/25 6:30	9.5	<0.01	晴れ	WSW	1.2
西門	2012/3/25 6:40	9.4	<0.01	晴れ	WSW	1.1
西門	2012/3/25 6:50	9.4	<0.01	晴れ	WSW	1.6
西門	2012/3/25 7:00	9.4	<0.01	晴れ	SW	1.5
西門	2012/3/25 7:10	9.5	<0.01	晴れ	SW	1.0
西門	2012/3/25 7:20	9.4	<0.01	晴れ	SW	1.2
西門	2012/3/25 7:30	9.4	<0.01	晴れ	SSW	0.9
西門	2012/3/25 7:40	9.4	<0.01	晴れ	SSW	0.8
西門	2012/3/25 7:50	9.4	<0.01	晴れ	SSE	1.3
西門	2012/3/25 8:00	9.4	<0.01	晴れ	SSE	1.0
西門	2012/3/25 8:10	9.4	<0.01	晴れ	SE	1.1
西門	2012/3/25 8:20	9.4	<0.01	晴れ	SE	1.5
西門	2012/3/25 8:30	9.4	<0.01	晴れ	SE	1.4
西門	2012/3/25 8:40	9.4	<0.01	晴れ	SSE	1.6
西門	2012/3/25 8:50	9.4	<0.01	晴れ	WNW	2.7
西門	2012/3/25 9:00	9.5	<0.01	晴れ	W	3.2
西門	2012/3/25 9:10	9.4	<0.01	晴れ	W	3.4
西門	2012/3/25 9:20	9.4	<0.01	晴れ	W	3.4
西門	2012/3/25 9:30	9.4	<0.01	晴れ	W	3.8
西門	2012/3/25 9:40	9.5	<0.01	晴れ	SW	2.0
西門	2012/3/25 9:50	9.1	<0.01	晴れ	WNW	6.3
西門	2012/3/25 10:00	9.4	<0.01	晴れ	W	6.6

*無風の為読み取れず

5/17

測定日時	MP-1	MP-2	MP-3	MP-4	MP-5	MP-6	MP-7	MP-8	スタック(95m)	
									風向	風速(m/s)
2012/3/24 15:00	4	8	11	10	9	6	42	59	NE	3.0
2012/3/24 15:10	4	8	11	10	9	6	42	59	ENE	3.6
2012/3/24 15:20	4	8	11	10	9	6	42	59	ENE	2.4
2012/3/24 15:30	4	8	11	10	9	6	42	59	ENE	4.3
2012/3/24 15:40	4	8	11	10	9	6	43	59	ENE	3.3
2012/3/24 15:50	4	8	11	10	9	6	43	59	ENE	3.0
2012/3/24 16:00	4	8	11	10	9	6	43	59	NNE	1.9
2012/3/24 16:10	4	8	11	10	9	6	43	59	N	1.2
2012/3/24 16:20	4	8	11	10	9	6	43	59	WNW	6.1
2012/3/24 16:30	4	8	11	10	9	6	43	59	WNW	6.2
2012/3/24 16:40	4	8	11	10	9	6	43	59	WNW	11.8
2012/3/24 16:50	4	8	11	10	9	6	43	59	W	10.4
2012/3/24 17:00	4	8	11	10	9	6	43	59	W	14.3
2012/3/24 17:10	4	8	11	10	9	6	43	59	W	10.7
2012/3/24 17:20	4	8	11	10	9	6	43	59	W	6.8
2012/3/24 17:30	4	8	11	10	9	6	43	59	W	11.0
2012/3/24 17:40	4	8	11	10	9	6	43	59	W	10.5
2012/3/24 17:50	4	8	11	10	9	6	43	59	W	9.9
2012/3/24 18:00	4	8	11	10	9	6	43	59	W	9.7
2012/3/24 18:10	4	8	11	10	9	6	43	59	W	8.2
2012/3/24 18:20	4	8	11	10	9	6	43	59	W	11.6
2012/3/24 18:30	4	8	11	10	9	6	43	59	W	12.9
2012/3/24 18:40	4	8	11	10	9	6	43	59	W	14.3
2012/3/24 18:50	4	8	11	10	9	6	43	59	W	15.1
2012/3/24 19:00	4	8	11	10	9	6	43	59	W	19.0
2012/3/24 19:10	4	8	11	10	9	6	43	59	W	12.1
2012/3/24 19:20	4	8	11	10	9	6	43	59	W	9.0
2012/3/24 19:30	4	8	11	10	9	6	43	59	WNW	6.6
2012/3/24 19:40	4	8	11	10	9	6	43	59	WNW	6.5
2012/3/24 19:50	4	8	11	10	9	6	43	59	WNW	3.7
2012/3/24 20:00	4	8	11	10	9	6	43	59	NW	9.9
2012/3/24 20:10	4	8	11	10	9	6	43	59	WNW	7.4
2012/3/24 20:20	4	8	11	10	9	6	43	59	NW	6.0
2012/3/24 20:30	4	8	11	10	9	6	43	59	NW	3.1
2012/3/24 20:40	4	8	11	10	9	6	43	59	NNW	3.3
2012/3/24 20:50	4	8	11	10	9	6	43	59	NW	6.4
2012/3/24 21:00	4	8	11	10	9	6	43	59	NW	6.1
2012/3/24 21:10	4	8	11	10	9	6	43	59	NW	5.6
2012/3/24 21:20	4	8	11	10	9	6	43	59	NNW	3.2
2012/3/24 21:30	4	8	11	10	9	6	43	59	NNW	4.6
2012/3/24 21:40	4	8	11	10	9	6	43	59	NW	6.2
2012/3/24 21:50	4	8	11	10	9	6	43	59	NW	5.4
2012/3/24 22:00	4	8	11	10	9	6	43	59	NNW	5.1
2012/3/24 22:10	4	8	11	10	9	6	43	59	NNW	6.5
2012/3/24 22:20	4	8	11	10	9	6	43	59	N	5.4
2012/3/24 22:30	4	8	11	10	9	6	43	59	N	4.5
2012/3/24 22:40	4	8	11	10	9	6	43	59	N	5.0
2012/3/24 22:50	4	8	11	10	9	6	43	59	N	5.4
2012/3/24 23:00	4	8	11	10	9	6	43	59	N	5.4
2012/3/24 23:10	4	8	11	10	9	6	43	59	NNW	7.1
2012/3/24 23:20	4	8	11	10	9	6	43	59	NW	5.9
2012/3/24 23:30	4	8	11	10	9	6	43	59	NW	5.5
2012/3/24 23:40	4	8	11	10	9	6	43	59	NW	3.8
2012/3/24 23:50	4	8	11	10	9	6	43	59	NW	5.1
2012/3/25 0:00	4	8	11	10	9	6	43	59	N	3.0
2012/3/25 0:10	4	8	11	10	9	6	43	59	NW	3.6
2012/3/25 0:20	4	8	11	10	9	6	43	59	NNW	2.5
2012/3/25 0:30	4	8	11	10	9	6	43	59	NW	2.7
2012/3/25 0:40	4	8	11	10	9	6	43	59	WNW	2.6
2012/3/25 0:50	4	8	11	10	9	6	43	59	WNW	4.0
2012/3/25 1:00	4	8	11	10	9	6	43	59	NW	3.4

*数値の正確み取れず

福島第一原子力発電所 モニタリングポスト空間線量率($\mu\text{Sv/h}$)

6/17

測定日時	MP-1	MP-2	MP-3	MP-4	MP-5	MP-6	MP-7	MP-8	スタック(95m)	
									風向	風速(m/s)
2012/3/25 1:10	4	8	11	10	9	6	43	59	NW	1.9
2012/3/25 1:20	4	8	11	10	9	6	43	59	NW	3.0
2012/3/25 1:30	4	8	11	10	9	6	43	59	NW	4.3
2012/3/25 1:40	4	8	11	10	9	6	43	59	NW	5.7
2012/3/25 1:50	4	8	11	10	9	6	43	59	NW	6.5
2012/3/25 2:00	4	8	11	10	9	6	43	59	NW	6.1
2012/3/25 2:10	4	8	11	10	9	6	43	59	NW	6.6
2012/3/25 2:20	4	8	11	10	9	6	43	59	NW	6.3
2012/3/25 2:30	4	8	11	10	9	6	43	59	NW	7.7
2012/3/25 2:40	4	8	11	10	9	6	43	59	WNW	8.8
2012/3/25 2:50	4	8	11	10	9	6	43	59	WNW	7.5
2012/3/25 3:00	4	8	11	10	9	6	43	59	WNW	7.5
2012/3/25 3:10	4	8	11	10	9	6	43	59	NW	6.9
2012/3/25 3:20	4	8	11	10	9	6	43	59	NW	6.1
2012/3/25 3:30	4	8	11	10	9	6	43	59	NW	5.4
2012/3/25 3:40	4	8	11	10	9	6	43	59	NNW	6.0
2012/3/25 3:50	4	8	11	10	9	6	43	59	NNW	7.1
2012/3/25 4:00	4	8	11	10	9	6	43	59	NNW	6.5
2012/3/25 4:10	4	8	11	10	9	6	43	59	NNW	5.6
2012/3/25 4:20	4	8	11	10	9	6	43	59	N	3.3
2012/3/25 4:30	4	8	11	10	9	6	43	59	NNE	1.5
2012/3/25 4:40	4	8	11	10	9	6	43	59	NE	1.6
2012/3/25 4:50	4	8	11	10	9	6	43	59	E	1.7
2012/3/25 5:00	4	8	11	10	9	6	43	59	E	2.3
2012/3/25 5:10	4	8	11	10	9	6	43	59	ENE	2.3
2012/3/25 5:20	4	8	11	10	9	6	43	59	NE	1.3
2012/3/25 5:30	4	8	11	10	9	6	43	59	NE	1.4
2012/3/25 5:40	4	8	11	10	9	6	43	59	N	1.2
2012/3/25 5:50	4	8	11	10	9	6	43	59	NW	0.7
2012/3/25 6:00	4	8	11	10	9	6	43	59	*	0.2
2012/3/25 6:10	4	8	11	10	9	6	43	59	W	1.4
2012/3/25 6:20	4	8	11	10	9	6	43	59	*	0.3
2012/3/25 6:30	4	8	11	10	9	6	43	59	WSW	0.8
2012/3/25 6:40	4	8	11	10	9	6	43	59	SW	1.0
2012/3/25 6:50	4	8	11	10	9	6	43	59	S	1.6
2012/3/25 7:00	4	8	11	10	9	6	43	59	S	2.1
2012/3/25 7:10	4	8	11	10	9	6	43	59	S	2.5
2012/3/25 7:20	4	8	11	10	9	6	43	59	S	3.5
2012/3/25 7:30	4	8	11	10	9	6	43	59	S	3.1
2012/3/25 7:40	4	8	11	10	9	6	43	59	S	2.4
2012/3/25 7:50	4	8	11	10	9	6	43	59	S	2.4
2012/3/25 8:00	4	8	11	10	9	6	43	59	S	2.0
2012/3/25 8:10	4	8	11	10	9	6	43	59	WSW	2.3
2012/3/25 8:20	4	8	11	10	9	6	43	59	SW	1.8
2012/3/25 8:30	4	8	11	10	9	6	43	59	WSW	1.8
2012/3/25 8:40	4	8	11	10	9	6	43	59	SW	2.7
2012/3/25 8:50	4	8	11	10	9	6	43	59	W	2.5
2012/3/25 9:00	4	8	11	10	9	6	43	59	WSW	4.9
2012/3/25 9:10	4	8	11	10	9	6	43	59	W	5.2
2012/3/25 9:20	4	8	11	10	9	6	43	59	WSW	5.8
2012/3/25 9:30	4	8	11	10	9	6	43	59	WSW	6.1
2012/3/25 9:40	4	8	11	10	9	6	43	59	WSW	3.9
2012/3/25 9:50	4	8	11	10	9	6	43	59	W	7.7
2012/3/25 10:00	4	8	11	10	9	6	43	59	W	6.6

※ 暴風の強弱み取れず

福島第一原子力発電所 モニタリング結果(可搬型MP)

7/17

日時	事務本館南側線量率 (mSv/h)	正門線量率(μSv/h)	西門線量率(μSv/h)
2012/3/24 15:00	0.250	25	9
2012/3/24 15:30	0.250	25	9
2012/3/24 16:00	0.250	25	9
2012/3/24 16:30	0.251	25	9
2012/3/24 17:00	0.254	25	9
2012/3/24 17:30	0.250	25	9
2012/3/24 18:00	0.252	25	9
2012/3/24 18:30	0.251	25	9
2012/3/24 19:00	0.254	25	9
2012/3/24 19:30	0.254	25	9
2012/3/24 20:00	0.254	25	9
2012/3/24 20:30	0.255	25	9
2012/3/24 21:00	0.256	25	9
2012/3/24 21:30	0.257	25	9
2012/3/24 22:00	0.256	25	9
2012/3/24 22:30	0.256	25	9
2012/3/24 23:00	0.258	25	9
2012/3/24 23:30	0.259	25	9
2012/3/25 0:00	0.259	25	9
2012/3/25 0:30	0.258	25	9
2012/3/25 1:00	0.260	25	9
2012/3/25 1:30	0.258	25	9
2012/3/25 2:00	0.259	25	9
2012/3/25 2:30	0.260	25	9
2012/3/25 3:00	0.261	25	9
2012/3/25 3:30	0.261	25	9
2012/3/25 4:00	0.261	25	9
2012/3/25 4:30	0.260	25	9
2012/3/25 5:00	0.260	25	9
2012/3/25 5:30	0.261	25	9
2012/3/25 6:00	0.262	26	9
2012/3/25 6:30	0.263	26	9
2012/3/25 7:00	0.263	26	9
2012/3/25 7:30	0.264	26	9
2012/3/25 8:00	0.264	26	9
2012/3/25 8:30	0.266	26	9
2012/3/25 9:00	0.264	26	9
2012/3/25 9:30	0.265	26	9
2012/3/25 10:00	0.262	26	9

発電所敷地内における空气中放射性物質の核種分析結果

参考値

(データ集約: 3/25)

採取場所	福島第一 西門		福島第二 MP-1 (参考)		/		②炉規則告示濃度限度 (Bq/cm ³) (別表第2第四欄 放射線業務従事者の呼吸する空气中の濃度限度)
試料採取日時刻	平成24年3月24日 7時00分～12時00分		平成24年3月24日 9時34分～9時44分		/		
検出核種 (半減期)	①試料濃度 (Bq/cm ³)	倍率 (①/②)	①試料濃度 (Bq/cm ³)	倍率 (①/②)	①試料濃度 (Bq/cm ³)	倍率 (①/②)	
I-131 (約8日)	ND	-	ND	-	/	/	1E-03
Cs-134 (約2年)	ND	-	ND	-	/	/	2E-03
Cs-137 (約30年)	ND	-	ND	-	/	/	3E-03

※ 試料濃度は、揮発性と粒子状の合計値。

0.0E-0とは、 0.0×10^{-0} と同じ意味である。
その他の核種については空白中。

※ 二種類以上の核種がある場合は、それぞれの濃度限度に対する倍率の総和を1と比較する。

※ 本分析における放射能濃度の検出限界値を下回る場合は、「ND」と記載。

福島第一 西門における検出限界値は次の通り。

揮発性のI-131が約1E-7Bq/cm³、Cs-134が約3E-7Bq/cm³、Cs-137が約3E-7Bq/cm³。

粒子状のI-131が約7E-8Bq/cm³、Cs-134が約2E-7Bq/cm³、Cs-137が約2E-7Bq/cm³。

福島第二 MP-1における検出限界値は次の通り。

揮発性のI-131が約2E-6Bq/cm³、Cs-134が約3E-6Bq/cm³、Cs-137が約3E-6Bq/cm³。

粒子状のI-131が約1E-6Bq/cm³、Cs-134が約1E-6Bq/cm³、Cs-137が約1E-6Bq/cm³。

4/17

海水核種分析結果<沿岸>

参考値

<データ集約：3/25>

採取場所	福島第一 5,6号機放水口北側 (5,6号機放水口から北側に 約30m地点)		福島第一 南放水口付近 (1~4号機放水口から南側に 約330m地点)		福島第二 北放水口付近 (3,4号機放水口付近) (福島第一から約10m地点)		福島第二 岩沢海岸付近 (1,2号機放水口から 南側に約7km地点) (福島第一から約16km地点)		②炉規則告示濃度限度 (Bq/L) (別表第2第六欄 周辺監視区域外の 水中の濃度限度)
	試料採取日時	平成24年3月24日 8時40分		平成24年3月24日 8時20分		平成24年3月24日 8時25分		平成24年3月24日 8時00分	
検出核種 (半減期)	①試料濃度 (Bq/L)	倍率 (①/②)	①試料濃度 (Bq/L)	倍率 (①/②)	①試料濃度 (Bq/L)	倍率 (①/②)	①試料濃度 (Bq/L)	倍率 (①/②)	
I-131 (約8日)	ND	-	ND	-	ND	-	ND	-	40
Cs-134 (約2年)	1.2	0.02	0.88	0.01	ND	-	ND	-	60
Cs-137 (約30年)	ND	-	1.0	0.01	ND	-	ND	-	90

※ 炉規則告示濃度は、「Bq/cm³」の表記を「Bq/L」に換算した値

※ その他の核種については評価中。

※ 二種類以上の核種がある場合は、それぞれの濃度限度に対する倍率の総和を1と比較する。

※ 本分析における放射能濃度の検出限界値 (I-131が約0.73Bq/L、Cs-134が約0.83Bq/L、Cs-137が約0.97Bq/L) を下回る場合は、「ND」と記載。

※ ただし、検出限界値は検出器や試料性状により異なるため、この値以下でも検出される場合もある。

4/17

福島第一 港内 海水核種分析結果<1/3>

(データ集約: 3/25)

採取場所	福島第一 物揚場前海水				福島第一 1~4号機 取水口内北側海水				福島第一 1号機スクリーン海水 (シルトフェンス外側)		福島第一 1号機スクリーン海水 (シルトフェンス内側)		②炉規則告示 濃度限度 (Bq/L) (別表第2第六欄 周辺監視区域外の 水中の濃度限度)
	試料採取日時	平成24年3月24日 7時17分		対象外		平成24年3月24日 7時21分		対象外		平成24年3月24日 7時24分		平成24年3月24日 7時28分	
検出核種 (半減期)	①試料濃度 (Bq/L)	倍率 (①/②)	①試料濃度 (Bq/L)	倍率 (①/②)	①試料濃度 (Bq/L)	倍率 (①/②)	①試料濃度 (Bq/L)	倍率 (①/②)	①試料濃度 (Bq/L)	倍率 (①/②)	①試料濃度 (Bq/L)	倍率 (①/②)	
I-131 (約8日)	ND	-	-	-	ND	-	-	-	ND	-	ND	-	40
Cs-134 (約2年)	8.3	0.14	-	-	12	0.20	-	-	16	0.27	18	0.30	50
Cs-137 (約30年)	13	0.14	-	-	17	0.19	-	-	22	0.24	26	0.29	90

※ 炉規則告示濃度は、 $[Bq/cm^3]$ の表記を $[Bq/L]$ に換算した値
 ※ その他の核種については評価中。
 ※ 二種類以上の核種がある場合は、それぞれの濃度限度に対する倍率の総和を1と比較する。
 ※ 本分析における放射能濃度の検出限界値 (I-131が約1Bq/L) を下回る場合は、「ND」と記載。
 ※ ただし、検出限界値は検出器や試料性状により異なるため、この値以下でも検出される場合もある。

6/01

福島第一 港湾内 海水核種分析結果<2/3>

(データ集約: 3/25)

採取場所	福島第一 2号機スクリーン海水 (シルトフェンス外側)		福島第一 2号機スクリーン海水 (シルトフェンス内側)		福島第一 3号機スクリーン海水 (シルトフェンス外側)		福島第一 3号機スクリーン海水 (シルトフェンス内側)		福島第一 4号機スクリーン海水 (シルトフェンス外側)		福島第一 4号機スクリーン海水 (シルトフェンス内側)		②規制告示 濃度限度 (Bq/L) (別表第2第六欄 周辺監視区域外の 水中の濃度限度)
	試料採取日時	平成24年3月24日 7時32分		平成24年3月24日 7時35分		平成24年3月24日 7時40分		平成24年3月24日 7時42分		平成24年3月24日 7時44分		平成24年3月24日 7時46分	
検出核種 (半減期)	①試料濃度 (Bq/L)	倍率 (①/②)	①試料濃度 (Bq/L)	倍率 (①/②)	①試料濃度 (Bq/L)	倍率 (①/②)	①試料濃度 (Bq/L)	倍率 (①/②)	①試料濃度 (Bq/L)	倍率 (①/②)	①試料濃度 (Bq/L)	倍率 (①/②)	
I-131 (約8日)	ND	-	ND	-	ND	-	ND	-	ND	-	ND	-	40
Cs-134 (約2年)	13	0.22	33	0.55	15	0.25	480	8.0	32	0.53	63	1.1	60
Cs-137 (約30年)	20	0.22	47	0.52	22	0.24	680	7.8	40	0.44	87	0.97	90

※ 規制告示濃度は、「Bq/cm³」の表記を「Bq/L」に換算した値
 ※ その時の核種については評価中。
 ※ 二種類以上の核種がある場合は、それぞれの濃度限度に対する倍率の総和を1と比較する。
 ※ 本分析における放射能濃度の検出限界値 (I-131が約18Bq/L) を下回る場合は、「ND」と記載。
 ※ ただし、検出限界値は検出器や試料性状により異なるため、この値以下でも検出される場合もある。

6/1/11

参考値

福島第一 貯湾内 海水核種分析結果<3/3>

(データ集約: 3/25)

採取場所	福島第一 1~4号機 取水口内南側海水		福島第一 港湾口		福島第一 6号機 取水口南側海水								②伊規則告示 濃度限度 (Bq/L) (別表第2第六欄 周辺監視区域外の 水中の濃度限度)
	①試料濃度 (Bq/L)	倍率 (①/②)	①試料濃度 (Bq/L)	倍率 (①/②)	①試料濃度 (Bq/L)	倍率 (①/②)	①試料濃度 (Bq/L)	倍率 (①/②)	①試料濃度 (Bq/L)	倍率 (①/②)	①試料濃度 (Bq/L)	倍率 (①/②)	
採取採取時刻	平成24年3月24日 7時48分		対象外		対象外								
検出核種 (半減期)	①試料濃度 (Bq/L)	倍率 (①/②)	①試料濃度 (Bq/L)	倍率 (①/②)	①試料濃度 (Bq/L)	倍率 (①/②)	①試料濃度 (Bq/L)	倍率 (①/②)	①試料濃度 (Bq/L)	倍率 (①/②)	①試料濃度 (Bq/L)	倍率 (①/②)	
I-131 (約8日)	ND	-	-	-	-	-							40
Cs-134 (約2年)	37	0.62	-	-	-	-							60
Cs-137 (約30年)	51	0.57	-	-	-	-							90

※ 伊規則告示濃度は、「Bq/cm³」の表記を「Bq/L」に換算した値
 ※ その他の核種については詳細中。
 ※ 二種類以上の核種がある場合は、それぞれの濃度限度に対する倍率の総和を1と比較する。
 ※ 本分析における放射能濃度の検出限界値 (I-131が約2Bq/L) を下回る場合は、「ND」と記載。
 ※ ただし、検出限界値は検出器や試料性状により異なるため、この値以下でも検出される場合もある。

12/17

海水核種分析結果<沖合 1/3>

参考値

(データ集約: 3/25)

採取場所	南相馬市沖合15km 上層		南相馬市沖合15km 下層		諸戸川沖合15km 上層		諸戸川沖合15km 下層		福島第一 敷地沖合15km 上層		福島第一 敷地沖合15km 下層		②炉規則告示濃度限度 (Bq/L) (別表第2第六欄 周辺監視区域外の 水中の濃度限度)
	①試料濃度 (Bq/L)	倍率 (①/②)	①試料濃度 (Bq/L)	倍率 (①/②)	①試料濃度 (Bq/L)	倍率 (①/②)	①試料濃度 (Bq/L)	倍率 (①/②)	①試料濃度 (Bq/L)	倍率 (①/②)	①試料濃度 (Bq/L)	倍率 (①/②)	
試料採取日時	平成24年3月23日 10時40分		平成24年3月23日 10時40分		対象外		対象外		対象外		対象外		
検出核種 (半減期)													
I-131 (約8日)	ND	-	ND	-	-	-	-	-	-	-	-	-	40
Cs-134 (約2年)	ND	-	ND	-	-	-	-	-	-	-	-	-	60
Cs-137 (約30年)	ND	-	ND	-	-	-	-	-	-	-	-	-	90

採取場所	福島第二 敷地沖合15km 上層		福島第二 敷地沖合15km 下層		岩沢海岸沖合15km 上層		岩沢海岸沖合15km 下層		広野町沖合15km 上層		広野町沖合15km 下層		②炉規則告示濃度限度 (Bq/L) (別表第2第六欄 周辺監視区域外の 水中の濃度限度)
	①試料濃度 (Bq/L)	倍率 (①/②)	①試料濃度 (Bq/L)	倍率 (①/②)	①試料濃度 (Bq/L)	倍率 (①/②)	①試料濃度 (Bq/L)	倍率 (①/②)	①試料濃度 (Bq/L)	倍率 (①/②)	①試料濃度 (Bq/L)	倍率 (①/②)	
試料採取日時	対象外		対象外		対象外		対象外		対象外		対象外		
検出核種 (半減期)													
I-131 (約8日)	-	-	-	-	-	-	-	-	-	-	-	-	40
Cs-134 (約2年)	-	-	-	-	-	-	-	-	-	-	-	-	60
Cs-137 (約30年)	-	-	-	-	-	-	-	-	-	-	-	-	90

※ 炉規則告示濃度は、「Bq/cm³」の表記を「Bq/L」に換算した値

※ その他の核種については図表中。

※ 二種類以上の核種がある場合は、それぞれの濃度限度に対する倍率の総和を1と比較する。

※ 本分析における放射能濃度の検出限界値 (I-131が約0.68Bq/L、Cs-134が約0.83Bq/L、Cs-137が約1.0Bq/L) を下回る場合は、「ND」と記載。ただし、検出限界値は検出器や試料性状により異なるため、この値以下でも検出される場合もある。

13/17

海水核種分析結果<沖合 2/3>

参考値

(データ集約: 3/25)

採取場所	原町区沖合3km 上層		原町区沖合3km 下層		小高区沖合3km 上層		小高区沖合3km 下層		岩沢海岸沖合3km 上層		岩沢海岸沖合3km 下層		②炉規則告示濃度限度 (Bq/L) (別表第2第六欄 周辺監視区域外の 水中の濃度限度)
	①試料濃度 (Bq/L)	倍率 (①/②)	①試料濃度 (Bq/L)	倍率 (①/②)	①試料濃度 (Bq/L)	倍率 (①/②)	①試料濃度 (Bq/L)	倍率 (①/②)	①試料濃度 (Bq/L)	倍率 (①/②)	①試料濃度 (Bq/L)	倍率 (①/②)	
採取日時時刻	平成24年3月23日 10時00分		平成24年3月23日 10時00分		平成24年3月23日 9時30分		平成24年3月23日 9時30分		平成24年3月23日 8時10分		平成24年3月23日 8時10分		
検出核種 (半減期)													
I-131 (約8日)	ND	-	ND	-	ND	-	ND	-	ND	-	ND	-	40
Cs-134 (約2年)	ND	-	ND	-	ND	-	ND	-	ND	-	ND	-	60
Cs-137 (約30年)	ND	-	ND	-	ND	-	ND	-	ND	-	ND	-	90

採取場所	小高区沖合8km 上層		小高区沖合8km 下層		岩沢海岸沖合8km 上層		岩沢海岸沖合8km 下層		/		/		②炉規則告示濃度限度 (Bq/L) (別表第2第六欄 周辺監視区域外の 水中の濃度限度)
	①試料濃度 (Bq/L)	倍率 (①/②)	①試料濃度 (Bq/L)	倍率 (①/②)	①試料濃度 (Bq/L)	倍率 (①/②)	①試料濃度 (Bq/L)	倍率 (①/②)	①試料濃度 (Bq/L)	倍率 (①/②)	①試料濃度 (Bq/L)	倍率 (①/②)	
採取日時時刻	平成24年3月23日 9時10分		平成24年3月23日 9時10分		平成24年3月23日 8時25分		平成24年3月23日 8時25分		/		/		
検出核種 (半減期)													
I-131 (約8日)	ND	-	ND	-	ND	-	ND	-	/	/	/	/	40
Cs-134 (約2年)	ND	-	ND	-	ND	-	ND	-	/	/	/	/	60
Cs-137 (約30年)	ND	-	ND	-	ND	-	ND	-	/	/	/	/	90

※ 炉規則告示濃度は、「Bq/cm³」の表記を「Bq/L」に換算した値

※ その他の核種については評価中。

※ 二種類以上の核種がある場合は、それぞれの濃度限度に対する倍率の総和を1と比較する。

※ 本分析における放射能濃度の検出限界値 (I-131が約0.68Bq/L, Cs-134が約1.0Bq/L, Cs-137が約1.8Bq/L) を下回る場合は、「ND」と記載。
ただし、検出限界値は検出器や試料性状により異なるため、この値以下でも検出される場合もある。

14/17

海水核種分析結果<沖合 3/3>

参考値

(データ集約: 3/25)

採取場所	相馬市沖合3km 上層		相馬市沖合3km 下層		相馬市沖合5km 上層		相馬市沖合5km 下層		鹿島沖合5km 上層		鹿島沖合5km 下層		②炉規則告示濃度限度 (Bq/L) (別表第2第六欄 周辺監視区域外の 水中の濃度限度)
	対象外		対象外		対象外		対象外		対象外		対象外		
試料採取日時	対象外		対象外		対象外		対象外		対象外		対象外		
検出核種 (半減期)	①試料濃度 (Bq/L)	倍率 (①/②)	①試料濃度 (Bq/L)	倍率 (①/②)	①試料濃度 (Bq/L)	倍率 (①/②)	①試料濃度 (Bq/L)	倍率 (①/②)	①試料濃度 (Bq/L)	倍率 (①/②)	①試料濃度 (Bq/L)	倍率 (①/②)	
I-131 (約8日)	-	-	-	-	-	-	-	-	-	-	-	-	40
Cs-134 (約2年)	-	-	-	-	-	-	-	-	-	-	-	-	60
Cs-137 (約30年)	-	-	-	-	-	-	-	-	-	-	-	-	90

採取場所	沼の内沖合5km 上層		沼の内沖合5km 下層		/		/		/		/		②炉規則告示濃度限度 (Bq/L) (別表第2第六欄 周辺監視区域外の 水中の濃度限度)
	平成24年3月23日 7時00分		平成24年3月23日 7時00分		/		/		/		/		
試料採取日時	平成24年3月23日 7時00分		平成24年3月23日 7時00分		/		/		/		/		
検出核種 (半減期)	①試料濃度 (Bq/L)	倍率 (①/②)	①試料濃度 (Bq/L)	倍率 (①/②)	①試料濃度 (Bq/L)	倍率 (①/②)	①試料濃度 (Bq/L)	倍率 (①/②)	①試料濃度 (Bq/L)	倍率 (①/②)	①試料濃度 (Bq/L)	倍率 (①/②)	
I-131 (約8日)	ND	-	ND	-	/	/	/	/	/	/	/	/	40
Cs-134 (約2年)	ND	-	ND	-	/	/	/	/	/	/	/	/	60
Cs-137 (約30年)	ND	-	ND	-	/	/	/	/	/	/	/	/	90

※ 炉規則告示濃度は、「Bq/cm³」の表記を「Bq/L」に換算した値

※ その他の核種については評価中。

※ 二種類以上の核種がある場合は、それぞれの濃度限度に対する倍率の総和を1と比較する。

※ 本分析における放射能濃度の検出限界値 (I-131が約0.68Bq/L、Cs-134が約0.76Bq/L、Cs-137が約1.0Bq/L) を下回る場合は、「ND」と記載。
ただし、検出限界値は検出器や試料性状により異なるため、この値以下でも検出される場合もある。

15/51

中廃棄物処理施設周辺 サブドレン水核種分析結果

I-131 (Bq/cm³)

測定場所	移送後																				
	3/4	3/5	3/6	3/7	3/8	3/9	3/10	3/11	3/12	3/13	3/14	3/15	3/16	3/17	3/18	3/19	3/20	3/21	3/22	3/23	3/24
①	ND	ND	ND	ND	ND	ND	ND	ND	ND	ND	ND	ND	ND	ND	ND	ND	ND	ND	ND	ND	ND
②	ND	ND	ND	ND	ND	ND	ND	ND	ND	ND	ND	ND	ND	ND	ND	ND	ND	ND	ND	ND	ND
③	ND	ND	ND	ND	ND	ND	ND	ND	ND	ND	ND	ND	ND	ND	ND	ND	ND	ND	ND	ND	ND
④	-	-	-	-	-	-	-	-	-	-	-	-	-	-	-	-	-	-	-	-	-
⑤	ND	ND	ND	ND	ND	ND	ND	ND	ND	ND	ND	ND	ND	ND	ND	ND	ND	ND	ND	ND	ND
⑥	-	ND	-	-	-	-	-	-	ND	-	-	-	-	-	-	-	ND	-	-	-	-
⑦	ND	ND	ND	ND	ND	ND	ND	ND	ND	ND	ND	ND	ND	ND	ND	ND	ND	ND	ND	ND	ND
⑧	ND	ND	ND	ND	ND	ND	ND	ND	ND	ND	ND	ND	ND	ND	ND	ND	ND	ND	ND	ND	ND
⑨	ND	ND	ND	ND	ND	ND	ND	ND	ND	ND	ND	ND	ND	ND	ND	ND	ND	ND	ND	ND	ND

Cs-134 (Bq/cm³)

測定場所	移送後																				
	3/4	3/5	3/6	3/7	3/8	3/9	3/10	3/11	3/12	3/13	3/14	3/15	3/16	3/17	3/18	3/19	3/20	3/21	3/22	3/23	3/24
①	ND	ND	ND	ND	ND	ND	ND	ND	ND	ND	ND	ND	ND	ND	ND	ND	ND	ND	ND	ND	ND
②	ND	ND	ND	ND	ND	ND	ND	ND	ND	ND	ND	ND	ND	ND	ND	ND	ND	ND	ND	ND	ND
③	ND	ND	ND	ND	ND	ND	ND	ND	ND	ND	ND	ND	ND	ND	ND	ND	ND	ND	ND	ND	ND
④	-	-	-	-	-	-	-	-	-	-	-	-	-	-	-	-	-	-	-	-	-
⑤	ND	ND	ND	ND	ND	ND	ND	ND	ND	ND	ND	ND	ND	ND	ND	ND	ND	ND	ND	ND	ND
⑥	-	ND	-	-	-	-	-	-	ND	-	-	-	-	-	-	-	ND	-	-	-	-
⑦	0.059	0.09	0.52	0.31	0.19	0.079	0.26	0.23	0.14	0.19	0.16	0.15	0.14	0.099	0.095	0.11	0.12	0.076	0.044	0.032	0.17
⑧	ND	ND	ND	ND	ND	ND	ND	ND	ND	ND	ND	ND	ND	ND	ND	ND	ND	ND	ND	ND	ND
⑨	ND	ND	ND	ND	ND	ND	ND	ND	ND	ND	ND	ND	ND	ND	ND	ND	ND	ND	ND	ND	ND

Cs-137 (Bq/cm³)

測定場所	移送後																				
	3/4	3/5	3/6	3/7	3/8	3/9	3/10	3/11	3/12	3/13	3/14	3/15	3/16	3/17	3/18	3/19	3/20	3/21	3/22	3/23	3/24
①	ND	ND	ND	ND	ND	ND	ND	ND	ND	ND	ND	ND	ND	ND	ND	ND	ND	ND	ND	ND	ND
②	ND	ND	ND	ND	ND	ND	ND	ND	ND	ND	ND	ND	ND	ND	ND	ND	ND	ND	ND	ND	ND
③	ND	ND	ND	ND	ND	ND	ND	ND	ND	ND	ND	ND	ND	ND	ND	ND	ND	ND	ND	ND	ND
④	-	-	-	-	-	-	-	-	-	-	-	-	-	-	-	-	-	-	-	-	-
⑤	ND	ND	ND	ND	ND	ND	ND	ND	ND	ND	ND	ND	ND	ND	ND	ND	ND	ND	ND	ND	ND
⑥	-	ND	-	-	-	-	-	-	ND	-	-	-	-	-	-	-	ND	-	-	-	-
⑦	0.08	0.14	0.74	0.45	0.26	0.11	0.33	0.31	0.19	0.25	0.15	0.21	0.2	0.12	0.13	0.15	0.13	0.1	0.066	0.064	0.24
⑧	ND	ND	ND	ND	ND	ND	ND	ND	ND	ND	ND	ND	ND	ND	ND	ND	ND	ND	ND	ND	ND
⑨	ND	ND	ND	ND	ND	ND	ND	ND	ND	ND	ND	ND	ND	ND	ND	ND	ND	ND	ND	ND	ND

※①はサンプリング-測定を省略していないことを示す。
 ※⑥は⑧が採取不可となったため、地下水流の上流側として測定し、週1回程度の頻度で測定。(H23 4/25~)
 ※⑦は地下水流の下流側であることから、追加で測定。(H23 5/26~)
 ※⑧を追加で測定。(H24 6/30~)
 ※⑨を追加で測定。(H23 8/2~)
 ※本分析における放射能濃度の検出限界値 (I-131が約0.02Bq/cm³、Cs-134が約0.02Bq/cm³、Cs-137が約0.03Bq/cm³)
 を下回る場合は、「ND」と記載。(H24 3/24)
 ただし、検出限界値は検出器や試料性状により異なるため、この値以下でも検出される場合もある。

- <測定箇所>
 ①4号T/B建屋南東
 ②プロセス主建屋北東
 ③プロセス主建屋南東
 ④プロセス主建屋南西
 ⑤建屋体廃棄物処理施設南
 ⑥サイトン力建屋南西
 ⑦機却作業棟長 西側
 ⑧給排水処理施設南東
 ⑨サイトン力建屋南東

4/16/17

海底土核種分析結果

参考値

(データ集約: 3/25)

採取場所	原野区沖合 3km	小高区沖合 3km	小高区沖合 8km		
試料採取日 時刻	平成24年3月23日 10時10分	平成24年3月23日 9時40分	平成24年3月23日 9時20分		
検出核種 (半減期)	試料濃度 (Bq/kg・湿土)				
I-131 (約8日)	ND	ND	ND		
Cs-134 (約2年)	32	360	25		
Cs-137 (約30年)	44	500	32		

※ その他の核種については評価中。

※ 本分析における放射能濃度の検出限界値 (I-131が約6Bq/kg・湿土) を下回る場合は、「ND」と記載。
ただし、検出限界値は検出器や試料性状により異なるため、この値以下でも検出される場合もある。

17/17

3/25 16:22 受

様式 8-1 (1/2)

1/8

応急処置の概要 (原子炉施設)

(第25条-608報)

経済産業大臣
福島県知事
大熊町長
双葉町長 殿

第25条報告

原子力災害対策特別措置法第25条第2項に基づき、応急措置の概要を以下のとおり報告します。

発信日時	平成24年 3月25日 16時13分	送信者	東京電力(株) 福島第一原子力発電所 原子力防災管理者 高橋 毅 連絡先: 0240-30-9301
受信日時	平成 年 月 日 時 分	受信者	

1. 事故件名 : 非常用炉心冷却装置注水不能
(原災法政令第6条第4項第4号, 省令第21条第1項ロ)

2. 事故発生場所 : 福島第一原子力発電所

3. 事故発生日時 : 平成23年3月11日 16時36分

4. 発生事象と対応の概要

プラント状況 (3月25日11時00分現在)、発電所敷地内におけるモニタリング結果 (3月25日16時00分現在) を報告します。

また、2号機タービン建屋地下滞留水の集中廃棄物処理施設高温焼却炉建屋への移送状況については、11時00分にパトロールを実施し、異常のないことを確認しました。

5. 緊急時対策本部その他の事項の概要

なし

福島第一原子力発電所 プラント関連パラメータ

2012年3月25日 11:00 現在

【留意事項】

各計測器については、地震やその後の周辺道路の影響を受けて、通常の使用範囲条件を超えているものもあり、正しく測定されていない可能性のある計測器も存在している。プラントの状態を把握するために、このような計測器の不確かさも考慮したうえで、施設の計測器から得られる情報を利用して変化の傾向にも着目して総合的に判断している。

号機	1号機	2号機	3号機	4号機
原子炉注水状況	給水系：4.8m ³ /h CS系：2.0m ³ /h (3/25 11:00 現在)	給水系：2.8m ³ /h CS系：6.0m ³ /h (3/25 11:00 現在)	給水系：1.8m ³ /h CS系：4.9m ³ /h (3/25 11:00 現在)	
原子炉圧力容器 底部温度	VESSEL BOTTOM HEAD (TE-263-69L1)：23.9℃ 原子炉 SKIRT JOINT 上部 (TE-263-69H1)：24.7℃ VESSEL DOWN COMMER (TE-263-69G2)：24.1℃ (3/25 11:00 現在)	VESSEL WALL ABOVE BOTTOM HEAD (TE-2-3-69H2)：49.7℃ VESSEL BOTTOM ABOVE SKIRT JOT (TE-2-3-69F2)：44.1℃ (3/25 11:00 現在)	RPV下部ヘッド温度 (TE-2-3-69L1)：54.3℃ スカートジャンクション上部温度 (TE-2-3-69F1)：49.2℃ RPV底部ヘッド上部温度 (TE-2-3-69H1)：40.3℃ (3/25 11:00 現在)	
原子炉格納容器 内温度	HVH-12A RETURN AIR (TE-1625A)：23.3℃ HVH-12A SUPPLY AIR (TE-1625F)：23.3℃ (3/25 11:00 現在)	RETURN AIR DRYWELL COOLER (TE-16-114A)：53.7℃ SUPPLY AIR D/W COOLER (TE-16-114F#1)：38.1℃ (3/25 11:00 現在)	格納容器空調機戻り空気温度 (TE-16-114A)：46.2℃ 格納容器空調機供給空気温度 (TE-16-114F#1)：45.2℃ (3/25 11:00 現在)	
原子炉格納容器 圧力	105.5kPa abs (3/25 11:00 現在)	14.40kPa g (3/25 11:00 現在)	0.30kPa g (3/25 11:00 現在)	
窒素封入流量	RPV：15.5Nm ³ /h PCV：22.5Nm ³ /h (3/25 11:00 現在)	RPV：14.0Nm ³ /h PCV：0Nm ³ /h (3/25 11:00 現在)	RPV：14Nm ³ /h PCV：28Nm ³ /h (3/25 11:00 現在)	
原子炉格納容器 水素濃度 ※3	A系：0.00vol% B系：0.00vol% (3/25 11:00 現在)	A系：0.28vol% B系：0.29vol% (3/25 11:00 現在)	A系：0.19vol% B系：0.18vol% (3/25 11:00 現在)	
原子炉格納容器 放射能濃度 (Xe135)	A系：2.06E-03Bq/cc B系：1.78E-03Bq/cc (3/25 11:00 現在)	-	-	
使用済燃料プール 水温度	14.5℃ (3/25 11:00 現在)	14.5℃ (3/25 11:00 現在)	14.7℃ (3/25 11:00 現在)	24℃ (3/25 11:00 現在)
FPC 対シヤツ 水位	2.47m (3/25 11:00 現在)	4.00m (3/25 11:00 現在)	5.13m (3/25 11:00 現在)	61.09×100mm (3/25 11:00 現在)

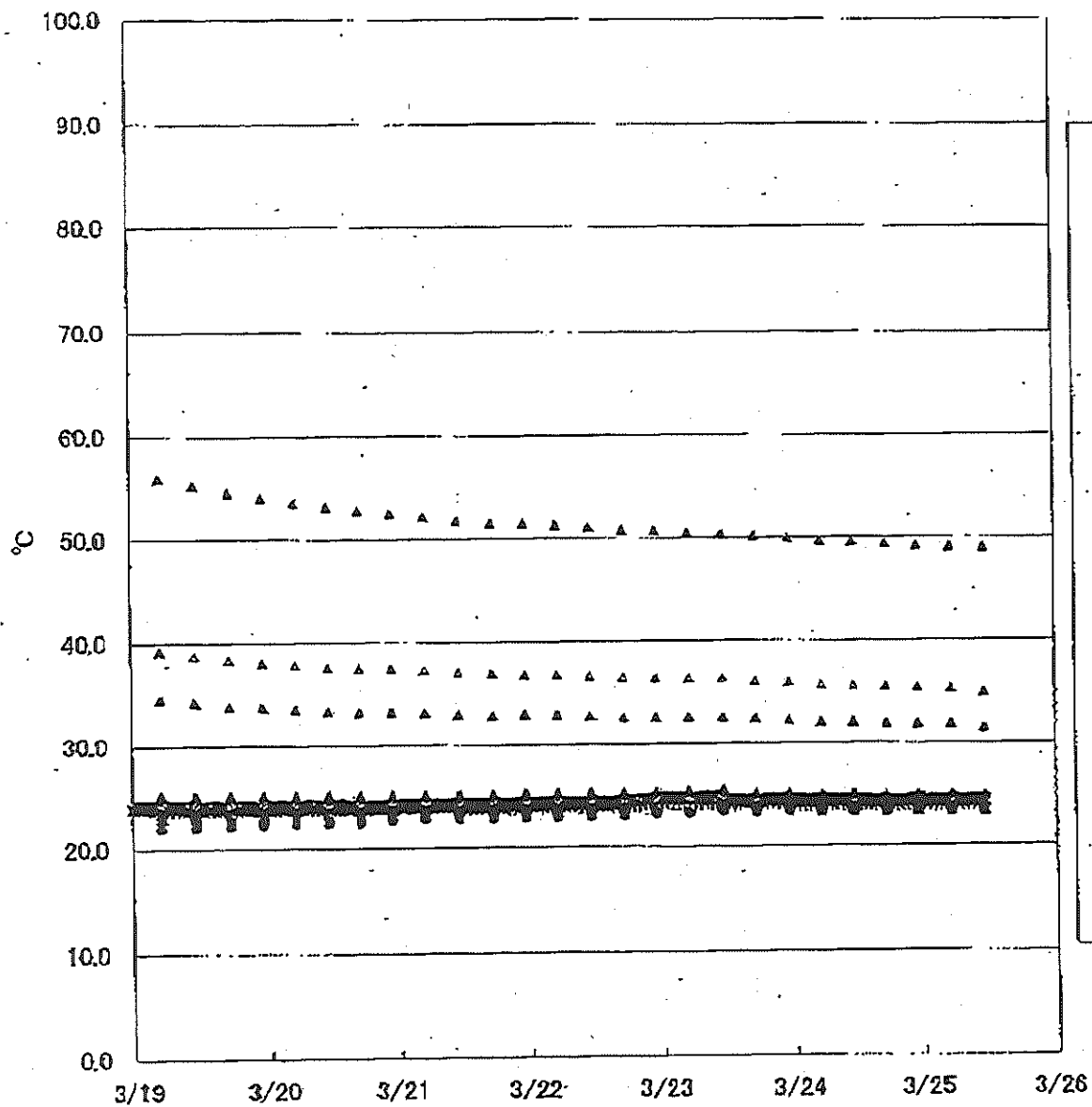
※1：計器不良

※2：状況推移を監視装置中（指示値の変動が確認されたものの計器不良と判断するに至らず、指示値の推移を確認している計器）

※3：指示値がマイナスの場合は0.00vol%と記載する。（水素濃度が極めて低い場合は、計器精度によりマイナス表示される場合があるため）

0/2

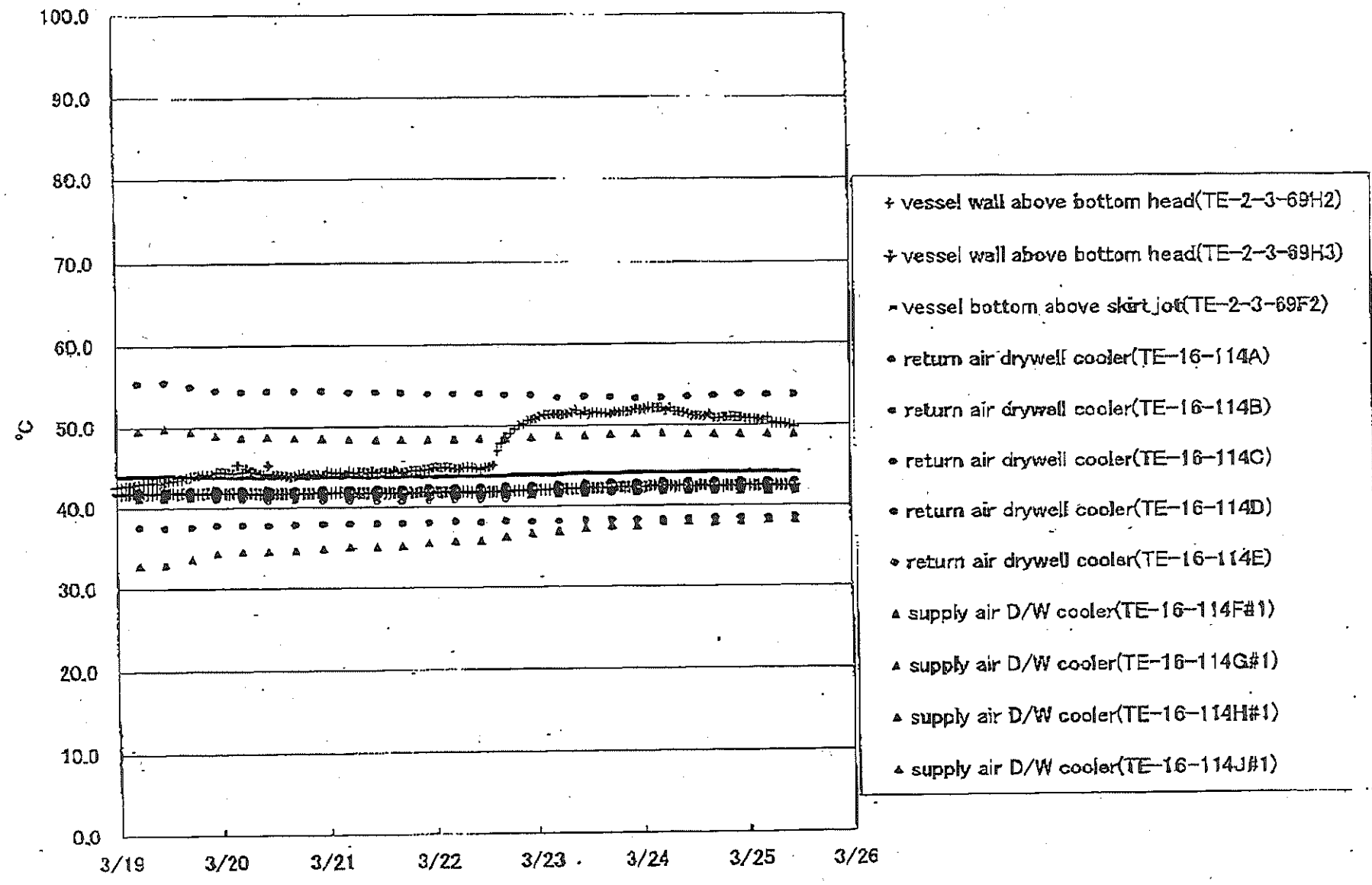
福島第一原子力発電所1号機 温度に関するパラメータ



- + vessel bottom head(TE-263-69L1)
- + vessel bottom head(TE-263-69L2)
- 原子炉skirt joint上部(TE-263-69H1)
- 原子炉skirt joint上部(TE-263-69H3)
- x vessel down comer(TE-263-69G2)
- x vessel down comer(TE-263-69G3)
- HVH-12A return air(TE-1625A)
- HVH-12B return air(TE-1625B)
- HVH-12C return air(TE-1625G)
- HVH-12D return air(TE-1625D)
- HVH-12E return air(TE-1625E)
- ▲ HVH-12A supply air(TE-1625F)
- ▲ HVH-12B supply air(TE-1625G)
- ▲ HVH-12C supply air(TE-1625H)
- ▲ HVH-12D supply air(TE-1625J)
- ▲ HVH-12E supply air(TE-1625K)

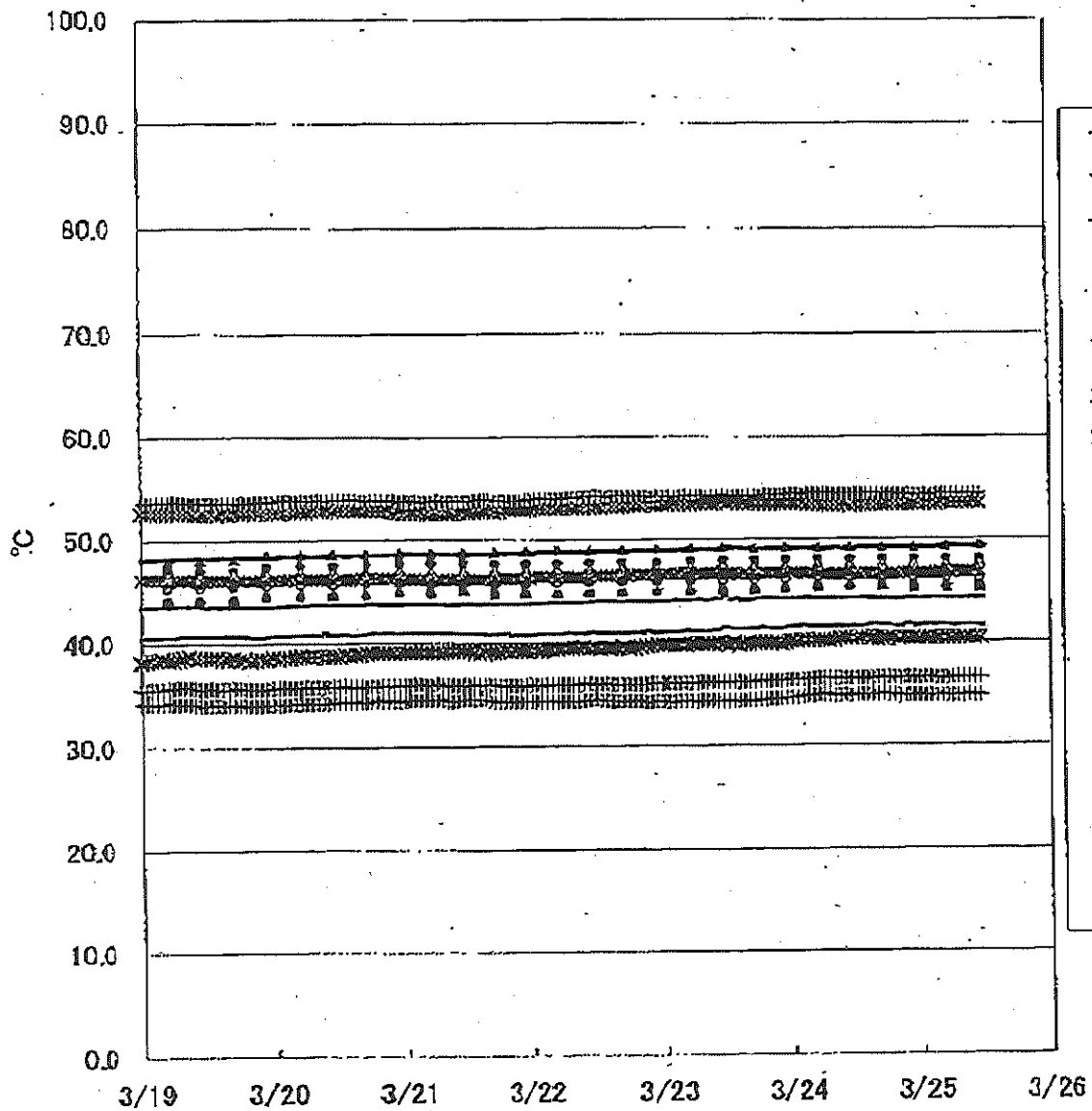
3/26

福島第一原子力発電所2号機 温度に関するパラメータ



4/8

福島第一原子力発電所3号機 温度に関するパラメータ



- + RPV下部ヘッド温度(TE-2-3-69L1)
- + RPV下部ヘッド温度(TE-2-3-69L2)
- + RPV下部ヘッド温度(TE-2-3-69L3)
- スカートジャンクション上部温度(TE-2-J-69F1)
- スカートジャンクション上部温度(TE-2-3-69F2)
- スカートジャンクション上部温度(TE-2-3-69F3)
- x RPV底部ヘッド上部温度(TE-2-3-69H1)
- x RPV底部ヘッド上部温度(TE-2-3-69H2)
- x RPV底部ヘッド上部温度(TE-2-3-69H3)
- o 格納容器空調機戻り空気温度(TE-16-114A)
- o 格納容器空調機戻り空気温度(TE-16-114B)
- o 格納容器空調機戻り空気温度(TE-16-114C)
- o 格納容器空調機戻り空気温度(TE-16-114D)
- o 格納容器空調機戻り空気温度(TE-16-114E)
- ▲ 格納容器空調機供給空気温度(TE-16-114F#1)
- ▲ 格納容器空調機供給空気温度(TE-16-114G#1)
- ▲ 格納容器空調機供給空気温度(TE-16-114H#1)
- ▲ 格納容器空調機供給空気温度(TE-16-114J#2)
- ▲ 格納容器空調機供給空気温度(TE-16-114K#1)

6/8

場所	日時	線量率 ($\mu\text{Sv/h}$)	中性子線量 率	天候	風向	風速 (m/s)
西門	2012/3/25 9:00	9.5	<0.01	晴れ	W	3.2
西門	2012/3/25 9:10	9.4	<0.01	晴れ	W	3.4
西門	2012/3/25 9:20	9.4	<0.01	晴れ	W	3.4
西門	2012/3/25 9:30	9.4	<0.01	晴れ	W	3.8
西門	2012/3/25 9:40	9.5	<0.01	晴れ	SW	2.0
西門	2012/3/25 9:50	9.1	<0.01	晴れ	WNW	6.3
西門	2012/3/25 10:00	9.4	<0.01	晴れ	W	6.6
西門	2012/3/25 10:10	9.4	<0.01	晴れ	WSW	2.8
西門	2012/3/25 10:20	9.5	<0.01	晴れ	WNW	6.4
西門	2012/3/25 10:30	9.5	<0.01	晴れ	WNW	7.4
西門	2012/3/25 10:40	9.4	<0.01	晴れ	W	5.8
西門	2012/3/25 10:50	9.4	<0.01	晴れ	W	7.3
西門	2012/3/25 11:00	9.5	<0.01	晴れ	WNW	6.8
西門	2012/3/25 11:10	9.4	<0.01	晴れ	WNW	8.3
西門	2012/3/25 11:20	9.4	<0.01	晴れ	WNW	7.8
西門	2012/3/25 11:30	9.4	<0.01	晴れ	WNW	7.9
西門	2012/3/25 11:40	9.5	<0.01	晴れ	WNW	8.8
西門	2012/3/25 11:50	9.5	<0.01	晴れ	W	9.2
西門	2012/3/25 12:00	9.5	<0.01	晴れ	W	9.9
西門	2012/3/25 12:10	9.5	<0.01	晴れ	WNW	8.6
西門	2012/3/25 12:20	9.5	<0.01	晴れ	WNW	9.7
西門	2012/3/25 12:30	9.5	<0.01	晴れ	W	8.1
西門	2012/3/25 12:40	9.5	<0.01	晴れ	WNW	7.6
西門	2012/3/25 12:50	8.4	<0.01	晴れ	WNW	8.5
西門	2012/3/25 13:00	9.5	<0.01	晴れ	W	6.5
西門	2012/3/25 13:10	9.5	<0.01	晴れ	WNW	9.2
西門	2012/3/25 13:20	9.4	<0.01	晴れ	WNW	9.3
西門	2012/3/25 13:30	9.4	<0.01	晴れ	WNW	10.1
西門	2012/3/25 13:40	9.4	<0.01	晴れ	W	10.3
西門	2012/3/25 13:50	9.4	<0.01	晴れ	W	8.7
西門	2012/3/25 14:00	9.4	<0.01	晴れ	WNW	10.1
西門	2012/3/25 14:10	9.4	<0.01	晴れ	WNW	9.7
西門	2012/3/25 14:20	9.5	<0.01	晴れ	W	9.1
西門	2012/3/25 14:30	9.5	<0.01	晴れ	WNW	8.8
西門	2012/3/25 14:40	9.5	<0.01	晴れ	WNW	9.3
西門	2012/3/25 14:50	9.5	<0.01	晴れ	WNW	8.2
西門	2012/3/25 15:00	9.5	<0.01	晴れ	WNW	8.3
西門	2012/3/25 15:10	9.5	<0.01	晴れ	WNW	7.3
西門	2012/3/25 15:20	9.5	<0.01	晴れ	WNW	6.8
西門	2012/3/25 15:30	9.5	<0.01	晴れ	W	6.8
西門	2012/3/25 15:40	8.4	<0.01	晴れ	WNW	6.6
西門	2012/3/25 15:50	9.5	<0.01	晴れ	WNW	5.8
西門	2012/3/25 16:00	9.4	<0.01	晴れ	W	6.5

福島第一原子力発電所 モニタリングポスト空間線量率($\mu\text{Sv/h}$)

7/8

測定日時	MP-1	MP-2	MP-3	MP-4	MP-5	MP-6	MP-7	MP-8	スタック(95m)	
									風向	風速(m/s)
2012/3/25 8:00	4	8	11	10	9	6	43	59	WSW	4.9
2012/3/25 8:10	4	8	11	10	9	6	43	59	W	5.2
2012/3/25 8:20	4	8	11	10	9	6	43	59	WSW	5.8
2012/3/25 8:30	4	8	11	10	9	6	43	59	WSW	6.1
2012/3/25 8:40	4	8	11	10	9	6	43	59	WSW	3.8
2012/3/25 8:50	4	8	11	10	9	6	43	59	W	7.7
2012/3/25 10:00	4	8	11	10	9	6	43	59	W	6.6
2012/3/25 10:10	4	8	11	10	9	6	43	59	W	6.4
2012/3/25 10:20	4	8	11	10	9	6	43	59	W	8.8
2012/3/25 10:30	4	8	11	10	9	6	43	59	W	9.9
2012/3/25 10:40	4	8	11	10	9	6	43	59	W	10.2
2012/3/25 10:50	4	8	11	10	9	6	43	57	W	10.4
2012/3/25 11:00	4	8	11	10	9	6	43	55	W	10.4
2012/3/25 11:10	4	8	11	10	9	6	43	55	W	12.9
2012/3/25 11:20	4	8	11	10	9	6	43	55	W	10.1
2012/3/25 11:30	4	8	11	10	9	6	43	58	W	12.1
2012/3/25 11:40	4	8	11	10	9	6	43	59	W	14.9
2012/3/25 11:50	4	8	11	10	9	6	43	59	W	12.7
2012/3/25 12:00	4	8	11	10	9	6	43	59	W	15.7
2012/3/25 12:10	4	8	11	10	9	6	42	60	W	13.4
2012/3/25 12:20	4	8	11	10	9	6	40	60	W	12.4
2012/3/25 12:30	4	8	11	10	9	6	40	80	W	11.8
2012/3/25 12:40	4	8	11	10	9	6	40	60	W	12.1
2012/3/25 12:50	4	8	11	10	9	6	41	60	W	10.7
2012/3/25 13:00	4	8	11	10	9	6	43	60	W	10.1
2012/3/25 13:10	4	8	11	10	9	6	40	60	W	14.3
2012/3/25 13:20	4	8	11	10	9	6	40	60	WNW	13.5
2012/3/25 13:30	4	8	11	10	9	6	42	60	WNW	13.8
2012/3/25 13:40	4	8	11	10	9	6	43	56	W	14.3
2012/3/25 13:50	4	8	11	10	9	6	43	55	W	17.7
2012/3/25 14:00	4	8	11	10	9	6	43	57	W	15.5
2012/3/25 14:10	4	8	11	10	9	6	43	59	W	12.9
2012/3/25 14:20	4	8	11	10	9	6	43	60	W	15.6
2012/3/25 14:30	4	8	11	10	9	6	43	60	WNW	12.1
2012/3/25 14:40	4	8	11	10	9	6	43	60	W	15.1
2012/3/25 14:50	4	8	11	10	9	6	43	60	W	11.2
2012/3/25 15:00	4	8	11	10	9	6	43	60	WNW	14.6
2012/3/25 15:10	4	8	11	10	9	6	43	60	W	11.6
2012/3/25 15:20	4	8	11	10	9	6	43	60	W	11.0
2012/3/25 15:30	4	8	11	10	9	6	43	60	W	9.4
2012/3/25 15:40	4	8	11	10	9	6	43	60	W	11.0
2012/3/25 15:50	4	8	11	10	9	6	43	60	WNW	9.1
2012/3/25 16:00	4	8	11	10	9	6	43	60	W	8.3

福島第一原子力発電所 モニタリング結果(可搬型MP)

8/8

日時	事務本館南側線量率 (mSv/h)	正門線量率(μ Sv/h)	西門線量率(μ Sv/h)
2012/3/25 9:00	0.264	26	9
2012/3/25 9:30	0.265	26	9
2012/3/25 10:00	0.262	26	9
2012/3/25 10:30	0.264	26	9
2012/3/26 11:00	0.260	26	9
2012/3/25 11:30	0.259	26	9
2012/3/26 12:00	0.254	26	9
2012/3/25 12:30	0.256	26	9
2012/3/25 13:00	0.254	26	9
2012/3/25 13:30	0.255	26	9
2012/3/25 14:00	0.254	25	9
2012/3/25 14:30	0.252	26	9
2012/3/25 15:00	0.254	26	9
2012/3/25 15:30	0.254	26	9
2012/3/25 16:00	0.252	26	9