



2/25 9:30

様式 9-1 (1/2) 1/1

応急処置の概要 (原子炉施設)

(第25条-466報)

経済産業大臣
福島県知事
大熊町長
双葉町長 殿

第25条報告

原子力災害対策特別措置法第25条第2項に基づき、応急措置の概要を以下のとおり報告します。

発信日時	平成24年 2月25日 9時25分	送信者	東京電力(株) 福島第一原子力発電所 原子力防災管理者 高橋 毅 連絡先: 0240-30-9301
受信日時	平成 年 月 日 時 分	受信者	

1. 事故件名 : 非常用炉心冷却装置注水不能
(原災法政令第6条第4項第4号, 省令第21条第1項ロ)

2. 事故発生場所 : 福島第一原子力発電所

3. 事故発生日時 : 平成23年3月11日 16時36分

4. 発生事象と対応の概要

本日8時30分頃、当社社員と協力企業社員が第二セシウム吸着装置(サリー)B系より処理水の滲えいを確認しました。滲えいは1滴/秒程度で、滲えい量は約10リットル(2m×5m×1mm)と評価しています。
現在、滲えい箇所、滲えい水の表面線量率、放射能濃度等、詳細について調査中です。

5. 緊急時対策本部その他の事項の概要

なし

2/25

10:39

様式8-1(1/2) 1/17

応急処置の概要 (原子炉施設)

(第25条-467報)

経済産業大臣
福島県知事
大熊町長
双葉町長

殿

第25条報告

原子力災害対策特別措置法第25条第2項に基づき、応急措置の概要を以下のとおり報告します。

発信日時	平成24年 2月25日 10時20分	送信者	東京電力(株)福島第一原子力発電所 原子力防災管理者 高橋 毅 連絡先: 0240-30-9301
受信日時	平成 年 月 日 時 分	受信者	

1. 事故件名 : 非常用炉心冷却装置注水不能
(原災法政令第6条第4項第4号, 省令第21条第1項ロ)
2. 事故発生場所 : 福島第一原子力発電所
3. 事故発生日時 : 平成23年3月11日 16時36分
4. 発生事象と対応の概要

プラント状況、発電所敷地内におけるモニタリング結果、ダスト分析結果、海水分析結果等について下記のとおり報告いたします。

- ・プラント状況 (2月25日6時00分現在)
- ・発電所敷地内におけるモニタリング結果 (2月25日10時00分現在)
- ・発電所周辺で採取した海水と空気中の放射性物質の核種分析結果 (採取日 2月24日)
- ・海水核種分析結果<沖合> (採取日 2月23日: 悪天候のため一部採取中止)
- ・サブドレン等核種分析結果 (採取日 2月24日)
- ・サブドレン等核種分析結果 [H-3、全α、全β、Sr] (採取日1月16日、23日)

5. 緊急時対策本部その他の事項の概要

なし

No. 4750 P. 7 2017年 7月20日 10時33分 東京電力(株) 原子力発電部 原子力発電部

福島第一原子力発電所 プラント関連パラメータ (水位・圧力・温度などのデータ)

(留意事項)
各計測器については、地震やその他の異常進捗の影響を受けて、異常の使用履歴
燃料を越えているものもあり、正しく測定されていない可能性のある計測器も存
在している。プラントの状況を把握するため、このような計測の不確かさを考
慮したうえで、複数の計測器から得られる情報を参照して変化の傾向にも着目し
て総合的に判断している。

2月25日 6:00 現在

号機	1号機	2号機	3号機	4号機	5号機	6号機
原子炉注水状況	給水系統(C/S系)の用いた注水注入中。 流量4.5m ³ /h (給水系) 流量1.6m ³ /h (C/S系) (2/25 5:00現在)	給水系統(C/S系)の用いた注水注入中。 流量2.7m ³ /h (給水系) 流量0.9m ³ /h (C/S系) (2/25 5:00現在)	給水系統(C/S系)の用いた注水注入中。 流量2.0m ³ /h (給水系) 流量5.0m ³ /h (C/S系) (2/25 5:00現在)		※2 (原子炉の除熱機能が維持されており、注水不要)	
原子炉水位	燃料用A: 977mm 燃料用B: -1710 mm ※3 (2/25 5:00現在)	燃料用A: 977mm ※3 燃料用B: -2115 mm ※3 (2/25 5:00現在)	燃料用A: -1558 mm ※3 燃料用B: -2129 mm ※3 (2/25 5:00現在)		停止域 2511 mm (2/25 6:00現在)	停止域 1977 mm (2/25 6:00現在)
原子炉圧力	A系: 0.004 MPa g B系: -MPa g (2/25 5:00現在)	A系: 0.014 MPa g B系: -MPa g (2/25 5:00現在)	A系: 977mm B系: 977mm (2/25 5:00現在)	(A) ※3 (C) ※3	0.011 MPa g (2/25 6:00現在)	0.021 MPa g (2/25 6:00現在)
原子炉水温度	(系統温度がないため採取不可)					
原子炉圧力容器 まわり温度	給水/1 温度: 24.2 °C 圧力容器下部温度: 24.4 °C (2/25 5:00現在)	給水/1 温度: 41.3 °C 圧力容器下部温度: 45.2 °C (2/25 5:00現在)	給水/1 温度: 42.0 °C 圧力容器下部温度: 51.9 °C (2/25 5:00現在)		※2 (原子炉水温度にて監視中)	
D/W・S/C圧力	D/W: 0.1066 MPa abs S/C: 0.123 MPa abs ※3 (2/25 5:00現在)	D/W: 0.118 MPa abs S/C: 977mm ※1 (2/25 5:00現在)	D/W: 0.1016 MPa abs S/C: 0.1856 MPa abs (2/25 5:00現在)	※2 (全機採取中につき 監視対象外)		
D/W 雰囲気温度	RPVクロージャ: 25.3 °C HM: 戻り: 25.4 °C (2/25 5:00現在)	RPVクロージャ: 73.1 °C ※1 HM: 戻り: 35.0 °C ※3 (2/25 5:00現在)	RPVクロージャ: 54.2 °C ※3 HM: 戻り: 44.8 °C (2/25 5:00現在)			
CAMS 放射線 モニタ	D/W(A): 1.00E-02 Sv/h ※1 B: 5.17E-01 Sv/h ※1 S/C(A): 6.40E-01 Sv/h B: 6.70E-01 Sv/h (2/25 5:00現在)	D/W(A): 6.33E+00 Sv/h ※1 B: 2.50E+00 Sv/h ※1 S/C(A): 5.00E-02 Sv/h ※1 B: 6.15E+00 Sv/h ※1 (2/25 5:00現在)	D/W(A): 2.89E+00 Sv/h ※3 B: 1.85E+00 Sv/h ※3 S/C(A): 2.30E-01 Sv/h B: 2.20E-01 Sv/h (2/25 5:00現在)		※2 (原子炉の除熱機能が維持されているため監視 対象外)	
S/C 温度	A系: 33.3 °C B系: 33.3 °C (2/25 5:00現在)	A系: 33.2 °C B系: 33.0 °C (2/25 5:00現在)	A系: 28.8 °C B系: 28.7 °C (2/25 5:00現在)			
PCV 水素濃度	0.00 vol% ※3 (2/25 5:00現在)	0.07 vol% ※3 (2/25 5:00現在)	-			
D/W 絶対圧力	0.384 MPa g (0.485 MPa abs)	0.384 MPa g (0.485 MPa abs)	0.384 MPa g (0.485 MPa abs)			
D/W 最高使用圧力	0.427 MPa g (0.528 MPa abs)	0.427 MPa g (0.528 MPa abs)	0.427 MPa g (0.528 MPa abs)			
使用済燃料プール 温度	27.0 °C (2/25 5:00現在)	14.5 °C (2/25 5:00現在)	14.5 °C (2/25 5:00現在)	28 °C (2/25 5:00現在)	18.7 °C (2/25 6:00現在)	23.0 °C (2/25 6:00現在)
FPC 燃料棒 長さ	3390 mm (2/25 5:00現在)	3220 mm (2/25 5:00現在)	3890 mm (2/25 5:00現在)	4609 mm (2/25 5:00現在)	※2	
電源	外部電源受電中 (P/C2C)			外部電源受電中 (P/C4D)		
その他情報				共用プール 19 °C (2/24 9:50 現在)	Su: SHCE-1 (2/15 14:28 ~)	Su: SHCE-1 (2/23 11:17 ~)

圧力換算 ゲージ圧(MPa g) = 絶対圧(MPa abs) - 大気圧(標準大気圧0.1013 MPa)
絶対圧(MPa abs) = ゲージ圧(MPa g) + 大気圧(標準大気圧0.1013 MPa)

※1: 計器不良
※2: データ採取対象外
※3: 状況転移を監視中

2/7

福島第一原子力発電所 モニタリングポスト空間線量率($\mu\text{Sv/h}$)

3/17

測定日時	MP-1	MP-2	MP-3	MP-4	MP-5	MP-6	MP-7	MP-8
2012/2/24 15:00	4	18	12	10	13	27	75	65
2012/2/24 15:10	4	18	12	10	13	27	75	65
2012/2/24 15:20	4	18	12	10	13	27	75	65
2012/2/24 15:30	4	18	12	10	13	27	75	65
2012/2/24 15:40	4	18	12	10	13	27	75	65
2012/2/24 15:50	4	18	12	10	13	27	75	65
2012/2/24 16:00	4	18	12	10	13	27	75	65
2012/2/24 16:10	4	18	12	10	13	27	75	65
2012/2/24 16:20	4	18	12	10	13	27	75	65
2012/2/24 16:30	4	18	12	10	13	27	75	65
2012/2/24 16:40	4	18	12	10	13	27	75	65
2012/2/24 16:50	4	18	12	10	13	27	75	65
2012/2/24 17:00	4	18	12	10	13	27	75	65
2012/2/24 17:10	4	18	12	10	13	27	75	65
2012/2/24 17:20	4	18	12	10	13	27	75	65
2012/2/24 17:30	4	18	12	10	13	27	75	65
2012/2/24 17:40	4	18	12	10	13	27	75	65
2012/2/24 17:50	4	18	12	10	13	27	75	65
2012/2/24 18:00	4	18	12	10	13	27	75	65
2012/2/24 18:10	4	18	12	10	13	27	75	65
2012/2/24 18:20	4	18	12	10	13	27	75	65
2012/2/24 18:30	4	18	12	10	13	27	75	65
2012/2/24 18:40	4	18	12	10	13	27	75	65
2012/2/24 18:50	4	18	12	10	13	27	75	65
2012/2/24 19:00	4	18	12	10	13	27	75	65
2012/2/24 19:10	4	18	12	10	13	27	75	65
2012/2/24 19:20	4	18	12	10	13	27	75	65
2012/2/24 19:30	4	18	12	10	13	27	75	65
2012/2/24 19:40	4	18	12	10	13	27	75	65
2012/2/24 19:50	4	18	12	10	13	27	75	65
2012/2/24 20:00	4	18	12	10	13	27	75	65
2012/2/24 20:10	4	18	12	10	13	27	75	65
2012/2/24 20:20	4	18	12	10	13	27	75	65
2012/2/24 20:30	4	18	12	10	13	27	75	65
2012/2/24 20:40	4	18	12	10	13	27	75	65
2012/2/24 20:50	4	18	12	10	13	27	75	65
2012/2/24 21:00	4	18	12	10	13	27	75	65
2012/2/24 21:10	4	18	12	10	13	27	75	65
2012/2/24 21:20	4	18	12	10	13	27	75	65
2012/2/24 21:30	4	18	12	10	13	27	75	65
2012/2/24 21:40	4	18	11	10	13	27	75	65
2012/2/24 21:50	4	18	12	10	13	27	75	65
2012/2/24 22:00	4	18	11	10	13	27	75	65
2012/2/24 22:10	4	18	12	10	13	27	75	65
2012/2/24 22:20	4	18	12	10	13	27	75	65
2012/2/24 22:30	4	18	12	10	13	27	75	65
2012/2/24 22:40	4	18	12	10	13	27	75	65
2012/2/24 22:50	4	18	12	10	13	27	75	65
2012/2/24 23:00	4	18	12	10	13	27	75	65
2012/2/24 23:10	4	18	11	10	13	27	75	65
2012/2/24 23:20	4	18	12	10	13	27	75	65
2012/2/24 23:30	4	18	12	10	13	27	75	65
2012/2/24 23:40	4	18	12	10	13	27	75	65
2012/2/24 23:50	4	18	12	10	13	27	75	65
2012/2/25 0:00	4	18	12	10	13	27	75	65
2012/2/25 0:10	4	18	12	10	13	27	75	65
2012/2/25 0:20	4	18	12	10	13	27	75	65
2012/2/25 0:30	4	18	12	10	13	27	75	65
2012/2/25 0:40	4	18	12	10	13	27	75	65
2012/2/25 0:50	4	18	12	10	13	27	75	65
2012/2/25 1:00	4	18	12	10	13	27	75	65

福島第一原子力発電所 モニタリングポスト空間線量率($\mu\text{Sv/h}$)

4/17

測定日時	MP-1	MP-2	MP-3	MP-4	MP-5	MP-6	MP-7	MP-8
2012/2/25 1:10	4	18	12	10	13	27	75	65
2012/2/25 1:20	4	18	12	10	13	27	75	65
2012/2/25 1:30	4	18	12	10	13	27	75	65
2012/2/25 1:40	4	18	12	10	13	27	75	65
2012/2/25 1:50	4	18	12	10	13	27	75	65
2012/2/25 2:00	4	18	12	10	13	27	75	65
2012/2/25 2:10	4	18	12	10	13	27	75	65
2012/2/25 2:20	4	18	12	10	13	27	75	65
2012/2/25 2:30	4	18	12	10	13	27	75	65
2012/2/25 2:40	4	18	12	10	13	27	75	64
2012/2/25 2:50	4	18	12	10	13	27	75	64
2012/2/25 3:00	4	18	12	10	13	27	75	64
2012/2/25 3:10	4	18	12	10	13	27	75	64
2012/2/25 3:20	4	18	11	10	13	27	75	64
2012/2/25 3:30	4	18	11	10	13	27	75	64
2012/2/25 3:40	4	18	12	10	13	27	75	64
2012/2/25 3:50	4	18	12	10	13	27	75	64
2012/2/25 4:00	4	18	11	10	13	27	75	64
2012/2/25 4:10	4	18	11	10	13	27	75	64
2012/2/25 4:20	4	18	12	10	13	27	75	64
2012/2/25 4:30	4	18	12	10	13	27	75	64
2012/2/25 4:40	4	18	11	10	13	27	75	64
2012/2/25 4:50	4	18	11	10	13	27	75	64
2012/2/25 5:00	4	18	11	10	13	27	75	64
2012/2/25 6:10	4	18	11	10	13	27	75	64
2012/2/25 6:20	4	18	11	10	13	27	75	64
2012/2/25 6:30	4	18	11	10	13	27	75	64
2012/2/25 6:40	4	18	11	10	13	27	74	64
2012/2/25 6:50	4	18	11	10	13	27	74	64
2012/2/25 7:00	4	18	11	10	13	27	74	63
2012/2/25 7:10	4	18	11	10	13	27	73	63
2012/2/25 7:20	4	18	11	10	13	27	73	63
2012/2/25 7:30	4	18	11	10	13	27	73	62
2012/2/25 7:40	4	18	11	10	13	27	73	62
2012/2/25 7:50	4	18	11	10	13	26	73	62
2012/2/25 8:00	4	17	11	10	12	26	73	61
2012/2/25 8:10	4	17	11	10	12	26	73	61
2012/2/25 8:20	4	17	11	10	12	26	73	61
2012/2/25 8:30	4	17	11	10	12	26	73	61
2012/2/25 8:40	4	17	11	10	12	26	72	60
2012/2/25 8:50	4	17	11	10	12	26	72	60
2012/2/25 9:00	4	17	11	10	12	26	72	60
2012/2/25 9:10	4	17	11	10	12	26	72	60
2012/2/25 9:20	4	17	11	10	12	26	72	60
2012/2/25 9:30	4	17	11	10	12	26	72	60
2012/2/25 9:40	4	17	11	10	12	26	72	59
2012/2/25 9:50	4	17	11	10	12	26	71	59
2012/2/25 10:00	4	17	11	10	12	26	71	59

5/17

場所	日時	線量率 ($\mu\text{Sv/h}$)	中性子線量 率	天候	風向	風速 (m/s)
西門	2012/2/24 15:00	9.9	<0.01	晴れ	ENE	2.4
西門	2012/2/24 15:10	9.9	<0.01	晴れ	ENE	2.3
西門	2012/2/24 15:20	9.8	<0.01	晴れ	E	2.9
西門	2012/2/24 15:30	9.8	<0.01	晴れ	ENE	2.7
西門	2012/2/24 15:40	9.8	<0.01	晴れ	ENE	2.3
西門	2012/2/24 15:50	9.8	<0.01	晴れ	E	2.8
西門	2012/2/24 16:00	9.9	<0.01	晴れ	ENE	2.2
西門	2012/2/24 16:10	9.9	<0.01	晴れ	ENE	2.5
西門	2012/2/24 16:20	9.9	<0.01	晴れ	ENE	2.4
西門	2012/2/24 16:30	9.9	<0.01	晴れ	ENE	2.6
西門	2012/2/24 16:40	9.9	<0.01	晴れ	ENE	2.3
西門	2012/2/24 16:50	9.8	<0.01	晴れ	ENE	1.8
西門	2012/2/24 17:00	9.8	<0.01	晴れ	ENE	1.7
西門	2012/2/24 17:10	9.8	<0.01	晴れ	ENE	2.6
西門	2012/2/24 17:20	9.9	<0.01	晴れ	ENE	2.3
西門	2012/2/24 17:30	9.8	<0.01	晴れ	ENE	2.5
西門	2012/2/24 17:40	9.9	<0.01	晴れ	WNW	0.9
西門	2012/2/24 17:50	9.9	<0.01	晴れ	SSE	0.6
西門	2012/2/24 18:00	9.9	<0.01	晴れ	NNW	0.9
西門	2012/2/24 18:10	9.8	<0.01	晴れ	WNW	1.1
西門	2012/2/24 18:20	9.8	<0.01	晴れ	WNW	0.8
西門	2012/2/24 18:30	9.8	<0.01	晴れ	WSW	1.0
西門	2012/2/24 18:40	9.8	<0.01	晴れ	WSW	1.3
西門	2012/2/24 18:50	9.8	<0.01	晴れ	WNW	1.0
西門	2012/2/24 19:00	9.8	<0.01	晴れ	NNW	1.1
西門	2012/2/24 19:10	9.8	<0.01	晴れ	N	0.6
西門	2012/2/24 19:20	9.8	<0.01	晴れ	NNE	1.0
西門	2012/2/24 19:30	9.8	<0.01	晴れ	NNE	1.5
西門	2012/2/24 19:40	9.9	<0.01	晴れ	NNE	2.4
西門	2012/2/24 19:50	9.8	<0.01	晴れ	NNE	2.6
西門	2012/2/24 20:00	9.8	<0.01	晴れ	N	2.5
西門	2012/2/24 20:10	9.8	<0.01	晴れ	N	3.0
西門	2012/2/24 20:20	9.8	<0.01	晴れ	N	2.7
西門	2012/2/24 20:30	9.8	<0.01	晴れ	N	2.3
西門	2012/2/24 20:40	9.8	<0.01	晴れ	NNW	2.3
西門	2012/2/24 20:50	9.9	<0.01	晴れ	NNW	1.9
西門	2012/2/24 21:00	9.8	<0.01	晴れ	NNW	1.9
西門	2012/2/24 21:10	9.8	<0.01	晴れ	NW	1.6
西門	2012/2/24 21:20	9.8	<0.01	晴れ	WNW	1.6
西門	2012/2/24 21:30	9.8	<0.01	晴れ	WNW	1.8
西門	2012/2/24 21:40	9.8	<0.01	晴れ	W	1.7
西門	2012/2/24 21:50	9.8	<0.01	晴れ	W	1.2
西門	2012/2/24 22:00	9.8	<0.01	晴れ	W	0.8
西門	2012/2/24 22:10	9.8	<0.01	晴れ	W	1.2
西門	2012/2/24 22:20	9.8	<0.01	晴れ	W	1.4
西門	2012/2/24 22:30	9.8	<0.01	晴れ	WNW	1.1
西門	2012/2/24 22:40	9.8	<0.01	晴れ	W	0.7
西門	2012/2/24 22:50	9.8	<0.01	晴れ	NW	1.1
西門	2012/2/24 23:00	9.8	<0.01	晴れ	WNW	1.6
西門	2012/2/24 23:10	9.8	<0.01	晴れ	NW	1.1
西門	2012/2/24 23:20	9.8	<0.01	晴れ	WNW	1.1
西門	2012/2/24 23:30	9.8	<0.01	晴れ	NW	1.3
西門	2012/2/24 23:40	9.8	<0.01	晴れ	NW	1.6
西門	2012/2/24 23:50	9.8	<0.01	曇り	NW	1.6
西門	2012/2/25 0:00	9.8	<0.01	曇り	NW	2.0
西門	2012/2/25 0:10	9.8	<0.01	曇り	NW	2.1
西門	2012/2/25 0:20	9.8	<0.01	曇り	NW	1.2
西門	2012/2/25 0:30	9.8	<0.01	曇り	NW	1.9
西門	2012/2/25 0:40	9.8	<0.01	曇り	NW	1.9
西門	2012/2/25 0:50	9.8	<0.01	曇り	NW	1.8
西門	2012/2/25 1:00	9.8	<0.01	曇り	NW	2.2

*降雪の影響と思われる

6/17

場所	日時	線量率 ($\mu\text{Sv/h}$)	中性子線量 率	天候	風向	風速 (m/s)
西門	2012/2/25 1:10	9.8	<0.01	曇り	NW	2.1
西門	2012/2/25 1:20	9.8	<0.01	曇り	NW	2.1
西門	2012/2/25 1:30	9.9	<0.01	曇り	NW	2.2
西門	2012/2/25 1:40	9.8	<0.01	曇り	NW	2.6
西門	2012/2/25 1:50	9.8	<0.01	曇り	NW	2.5
西門	2012/2/25 2:00	9.9	<0.01	曇り	NNW	2.6
西門	2012/2/25 2:10	9.9	<0.01	曇り	NW	2.5
西門	2012/2/25 2:10	9.9	<0.01	雨	NW	2.1
西門	2012/2/25 2:20	9.8	<0.01	雨	NW	2.1
西門	2012/2/25 2:30	9.9	<0.01	雨	WNW	2.1
西門	2012/2/25 2:40	9.8	<0.01	雨	WNW	1.8
西門	2012/2/25 2:50	9.8	<0.01	雨	WNW	1.8
西門	2012/2/25 3:00	9.8	<0.01	雨	WNW	1.9
西門	2012/2/25 3:10	9.8	<0.01	雨	WNW	1.8
西門	2012/2/25 3:20	9.8	<0.01	雨	WNW	1.8
西門	2012/2/25 3:30	9.8	<0.01	雨	WNW	1.6
西門	2012/2/25 3:40	9.7	<0.01	曇り	NW	1.6
西門	2012/2/25 3:50	9.9	<0.01	曇り	NW	2.1
西門	2012/2/25 4:00	9.8	<0.01	曇り	NW	2.2
西門	2012/2/25 4:10	9.8	<0.01	曇り	NW	2.2
西門	2012/2/25 4:20	9.8	<0.01	曇り	NW	2.0
西門	2012/2/25 4:30	9.7	<0.01	曇り	NW	1.9
西門	2012/2/25 4:40	9.8	<0.01	曇り	NW	2.1
西門	2012/2/25 4:50	9.7	<0.01	曇り	NNW	2.7
西門	2012/2/25 5:00	9.9	<0.01	曇り	NW	2.2
西門	2012/2/25 5:10	9.8	<0.01	曇り	NW	2.1
西門	2012/2/25 5:20	9.8	<0.01	曇り	NW	2.1
西門	2012/2/25 5:30	9.8	<0.01	曇り	NW	2.4
西門	2012/2/25 5:40	9.7	<0.01	曇り	NW	2.8
西門	2012/2/25 5:50	9.7	<0.01	曇り	NW	2.2
西門	2012/2/25 6:00	9.7	<0.01	曇り	NW	2.6
西門	2012/2/25 6:10	9.7	<0.01	曇り	NW	2.2
西門	2012/2/25 6:20	9.7	<0.01	曇り	NW	2.3
西門	2012/2/25 6:30	9.6	<0.01	曇り	NW	4.5
西門	2012/2/25 6:40	9.6	<0.01	曇り	E	2.0
西門	2012/2/25 6:50	9.5	<0.01	曇り	NW	4.5
西門	2012/2/25 7:00	9.5	<0.01	曇り	NW	3.7
西門	2012/2/25 7:10	9.5	<0.01	曇り	NW	2.0
西門	2012/2/25 7:10	9.5	<0.01	曇り	ESE	17.4*
西門	2012/2/25 7:20	9.4	<0.01	曇り	ESE	6.3
西門	2012/2/25 7:30	9.4	<0.01	曇り	E	1.2
西門	2012/2/25 7:40	9.4	<0.01	曇り	N	0.7
西門	2012/2/25 7:50	9.4	<0.01	曇り	NW	2.4
西門	2012/2/25 8:00	9.4	<0.01	曇り	N	1.0
西門	2012/2/25 8:10	9.3	<0.01	曇り	N	1.2
西門	2012/2/25 8:20	9.2	<0.01	曇り	NW	1.0
西門	2012/2/25 8:30	9.1	<0.01	曇り	NNW	2.5
西門	2012/2/25 8:40	9.1	<0.01	曇り	NW	2.9
西門	2012/2/25 8:50	9.1	<0.01	曇り	ESE	4.4
西門	2012/2/25 9:00	9.1	<0.01	曇り	N	1.3
西門	2012/2/25 9:10	9.0	<0.01	曇り	NNW	2.8
西門	2012/2/25 9:20	9.0	<0.01	曇り	NW	2.9
西門	2012/2/25 9:30	9.0	<0.01	曇り	NW	3.1
西門	2012/2/25 9:40	9.0	<0.01	曇り	NW	4.6
西門	2012/2/25 9:50	8.9	<0.01	曇り	ESE	5.7
西門	2012/2/25 10:00	8.9	<0.01	曇り	ESE	5.7

*降雪の影響と思われる

7/17

福島第一原子力発電所 モニタリング結果(可搬型MP)

日時	事務本館南側線量率 (mSv/h)	正門線量率(μSv/h)	西門線量率(μSv/h)
2012/2/24 15:00	0.262	26	10
2012/2/24 15:30	0.263	26	10
2012/2/24 16:00	0.261	26	10
2012/2/24 16:30	0.261	26	10
2012/2/24 17:00	0.260	26	10
2012/2/24 17:30	0.264	26	10
2012/2/24 18:00	0.263	26	10
2012/2/24 18:30	0.263	26	10
2012/2/24 19:00	0.265	26	10
2012/2/24 19:30	0.264	26	10
2012/2/24 20:00	0.264	26	10
2012/2/24 20:30	0.267	26	10
2012/2/24 21:00	0.268	26	10
2012/2/24 21:30	0.268	26	10
2012/2/24 22:00	0.270	26	10
2012/2/24 22:30	0.269	26	10
2012/2/24 23:00	0.269	26	10
2012/2/24 23:30	0.270	27	10
2012/2/25 0:00	0.273	27	10
2012/2/25 0:30	0.273	27	10
2012/2/25 1:00	0.272	27	10
2012/2/25 1:30	0.274	27	10
2012/2/25 2:00	0.274	27	10
2012/2/25 2:30	0.272	27	10
2012/2/25 3:00	0.272	27	10
2012/2/25 3:30	0.272	27	10
2012/2/25 4:00	0.273	27	10
2012/2/25 4:30	0.272	27	10
2012/2/25 5:00	0.273	27	10
2012/2/25 5:30	0.271	27	10
2012/2/25 6:00	0.266	26	10
2012/2/25 6:30	0.265	26	10
2012/2/25 7:00	0.268	26	10
2012/2/25 7:30	0.255	25	9
2012/2/25 8:00	0.255	24	9
2012/2/25 8:30	0.249	23	9
2012/2/25 9:00	0.248	23	9
2012/2/25 9:30	0.247	23	9
2012/2/25 10:00	0.246	23	9

発電所敷地内における空气中放射性物質の核種分析結果

参考値

(データ集約：2/25)

採取場所	福島第一 西門		福島第二 MP-1 (参考)				②炉規則告示濃度限度 (Bq/cm ³) (別表第2第四欄 放射線業務従事者の呼吸する空气中の濃度限度)
	平成24年2月24日 7時00分～12時00分		平成24年2月24日 9時35分～9時45分				
検出核種 (半減期)	①試料濃度 (Bq/cm ³)	倍率 (①/②)	①試料濃度 (Bq/cm ³)	倍率 (①/②)	①試料濃度 (Bq/cm ³)	倍率 (①/②)	
I-131 (約8日)	ND	-	ND	-			1E-03
Cs-134 (約2年)	ND	-	ND	-			2E-03
Cs-137 (約30年)	ND	-	ND	-			3E-03

※ 試料濃度は、揮発性と粒子状の合計値。

0.0E-0とは、 0.0×10^{-0} と同じ意味である。

その他の核種については評価中。

※ 二種類以上の核種がある場合は、それぞれの濃度限度に対する倍率の総和を1と比較する。

※ 本分析における放射能濃度の検出限界値を下回る場合は、「ND」と記載。

福島第一 西門における検出限界値は次の通り。

揮発性のI-131が約1E-7Bq/cm³、Cs-134が約3E-7Bq/cm³、Cs-137が約4E-7Bq/cm³。

粒子状のI-131が約7E-8Bq/cm³、Cs-134が約2E-7Bq/cm³、Cs-137が約2E-7Bq/cm³。

福島第二 MP-1における検出限界値は次の通り。

揮発性のI-131が約2E-6Bq/cm³、Cs-134が約3E-6Bq/cm³、Cs-137が約3E-6Bq/cm³。

粒子状のI-131が約8E-7Bq/cm³、Cs-134が約2E-6Bq/cm³、Cs-137が約1E-6Bq/cm³。

1/8

海水核種分析結果<沿岸>

参考値

(データ集約: 2/25)

採取場所	福島第一 5,6号機放水口北側 (5,6号機放水口から北側に 約30m地点)		福島第一 南放水口付近 (1~4号機放水口から南側に 約330m地点)		福島第二 北放水口付近 (3,4号機放水口付近) (福島第一から約10km地点)		福島第二 岩沢海岸付近 (1,2号機放水口から 南側に約7km地点) (福島第一から約16km地点)		②炉規則告示濃度限度 (Bq/L) (別表第2第六欄 周辺監視区域外の 水中の濃度限度)
	試料採取日時刻	平成24年2月24日 8時25分		平成24年2月24日 8時05分		平成24年2月24日 8時25分		平成24年2月24日 8時00分	
検出核種 (半減期)	①試料濃度 (Bq/L)	倍率 (①/②)	①試料濃度 (Bq/L)	倍率 (①/②)	①試料濃度 (Bq/L)	倍率 (①/②)	①試料濃度 (Bq/L)	倍率 (①/②)	
I-131 (約8日)	ND	-	ND	-	ND	-	ND	-	40
Cs-134 (約2年)	7.3	0.12	ND	-	ND	-	ND	-	60
Cs-137 (約30年)	12	0.13	ND	-	ND	-	ND	-	90

※ 炉規則告示濃度は、「Bq/cm³」の表記を「Bq/L」に換算した値

※ その他の核種については評価中。

※ 二種類以上の核種がある場合は、それぞれの濃度限度に対する倍率の総和を1と比較する。

※ 本分析における放射能濃度の検出限界値 (I-131が約0.86Bq/L、Cs-134が約0.92Bq/L、Cs-137が約1.08Bq/L) を下回る場合は、「ND」と記載。
ただし、検出限界値は検出器や試料性状により異なるため、この値以下でも検出される場合もある。

参考値

福島第一 港湾内 海水核種分析結果<1/3>

(データ集約: 2/25)

採取場所	福島第一 物揚場前海水				福島第一 1~4号機 取水口内北側海水				福島第一 1号機スクリーン海水 (シルトフェンス外側)		福島第一 1号機スクリーン海水 (シルトフェンス内側)		②炉建屋告示 濃度限度 (Bq/L) (別表第2第六欄 周辺監視区域外の 水中の濃度限度)
	平成24年2月24日 6時24分	平成24年2月24日 11時30分			平成24年2月24日 6時27分		平成24年2月24日 16時30分		平成24年2月24日 6時34分		平成24年2月24日 6時36分		
検出核種 (半減期)	①試料濃度 (Bq/L)	倍率 (①/②)	①試料濃度 (Bq/L)	倍率 (①/②)	①試料濃度 (Bq/L)	倍率 (①/②)	①試料濃度 (Bq/L)	倍率 (①/②)	①試料濃度 (Bq/L)	倍率 (①/②)	①試料濃度 (Bq/L)	倍率 (①/②)	
I-131 (約8日)	ND	-	ND	-	ND	-	ND	-	ND	-	ND	-	40
Cs-134 (約2年)	ND	-	ND	-	26	0.43	27	0.45	22	0.37	24	0.40	60
Cs-137 (約30年)	ND	-	ND	-	34	0.38	28	0.31	40	0.44	48	0.53	90

※ 炉建屋告示濃度は、「Bq/cm³」の表記を「Bq/L」に換算した値
 ※ その他の核種については評価中。
 ※ 二種類以上の核種がある場合は、それぞれの濃度限度に対する倍率の総和を1と比較する。
 ※ 本分析における放射能濃度の検出限界値 (I-131が約128q/L、Cs-134が約23Bq/L、Cs-137が約276q/L) を下回る場合は、「ND」と記載。
 ※ ただし、検出限界値は検出器や試料性状により異なるため、この値以下でも検出される場合もある。

4/01

参考値

福島第一 港湾内 海水核種分析結果<2/3>

(データ集約: 2/25)

採取場所	福島第一 2号機スクリーン海水 (シルトフェンス外側)		福島第一 2号機スクリーン海水 (シルトフェンス内側)		福島第一 3号機スクリーン海水 (シルトフェンス外側)		福島第一 3号機スクリーン海水 (シルトフェンス内側)		福島第一 4号機スクリーン海水 (シルトフェンス外側)		福島第一 4号機スクリーン海水 (シルトフェンス内側)		②炉規則告示 濃度限度 (Bq/L) (別表第2第六欄 周辺監視区域外の 水中の濃度限度)
	試料採取日時	平成24年2月24日 6時38分		平成24年2月24日 6時40分		平成24年2月24日 6時43分		平成24年2月24日 6時45分		平成24年2月24日 6時47分		平成24年2月24日 6時49分	
検出核種 (半減期)	①試料濃度 (Bq/L)	倍率 (①/②)	①試料濃度 (Bq/L)	倍率 (①/②)	①試料濃度 (Bq/L)	倍率 (①/②)	①試料濃度 (Bq/L)	倍率 (①/②)	①試料濃度 (Bq/L)	倍率 (①/②)	①試料濃度 (Bq/L)	倍率 (①/②)	
I-131 (約8日)	ND	-	ND	-	ND	-	ND	-	ND	-	ND	-	40
Cs-134 (約2年)	28	0.47	76	1.3	ND	-	94	1.6	46	0.77	60	1.0	60
Cs-137 (約30年)	40	0.44	510	1.2	45	0.50	120	1.3	67	0.74	61	0.68	90

※ 炉規則告示濃度は、「Bq/cm³」の表記を「Bq/L」に換算した値
 ※ その他の核種については詳細中。
 ※ 二種類以上の核種がある場合は、それぞれの濃度限度に対する倍率の総和を1と比較する。
 ※ 本分析における放射能濃度の検出限界値 (I-131が約13Bq/L、Cs-134が約228Bq/L) を下回る場合は、「ND」と記載。
 ※ ただし、検出限界値は検出器や試料性状により異なるため、この値以下でも検出される場合もある。

4/11

参考値

福島第一 港湾内 海水核種分析結果<3/3>

(千一々集約: 2/25)

採取場所	福島第一 1-4号機 取水口内南側海水		福島第一 港湾口		福島第一 6号機 取水口前海水								②炉規則告示 濃度限度 (Bq/L) (別表第2条六番 周辺監視区域外の 水中の濃度限度)
	平成24年2月24日 6時51分		対象外		対象外								
検出核種 (半減期)	①試料濃度 (Bq/L)	倍率 (①/②)	①試料濃度 (Bq/L)	倍率 (①/②)	①試料濃度 (Bq/L)	倍率 (①/②)	①試料濃度 (Bq/L)	倍率 (①/②)	①試料濃度 (Bq/L)	倍率 (①/②)	①試料濃度 (Bq/L)	倍率 (①/②)	
I-131 (約8日)	ND	-	-	-	-	-							40
Cs-134 (約2年)	28	0.47	-	-	-	-							60
Cs-137 (約30年)	37	0.41	-	-	-	-							90

※ 炉規則告示濃度は、「Bq/cm³」の表記を「Bq/L」に換算した値
 ※ その他の核種については評価中。
 ※ 二種類以上の核種がある場合は、それぞれの濃度限度に対する倍率の総和を1と比較する。
 ※ 本分析における放射能濃度の検出限界値 (I-131が約10Bq/L) を下回る場合は、「ND」と記載。
 ※ ただし、検出限界値は検出器や試料性状により異なるため、この値以下でも検出される場合もある。

2/17

海水核種分析結果<沖合 1/2>

参考値

(データ集約 : 2/25)

採取場所	南相馬市沖合15km 上層		南相馬市沖合15km 下層		請戸川沖合15km 上層		請戸川沖合15km 下層		福島第一 敷地沖合15km 上層		福島第一 敷地沖合15km 下層		②炉規則告示濃度限度 (Bq/L) (別表第2第六欄 周辺監視区域外の 水中の濃度限度)
	①試料濃度 (Bq/L)	倍率 (①/②)	①試料濃度 (Bq/L)	倍率 (①/②)	①試料濃度 (Bq/L)	倍率 (①/②)	①試料濃度 (Bq/L)	倍率 (①/②)	①試料濃度 (Bq/L)	倍率 (①/②)	①試料濃度 (Bq/L)	倍率 (①/②)	
採取日時刻	平成24年2月23日 採取中止		平成24年2月23日 採取中止		平成24年2月23日 採取中止		平成24年2月23日 採取中止		平成24年2月23日 採取中止		平成24年2月23日 採取中止		
検出核種 (半減期)													
I-131 (約8日)	-	-	-	-	-	-	-	-	-	-	-	-	40
Cs-134 (約2年)	-	-	-	-	-	-	-	-	-	-	-	-	60
Cs-137 (約30年)	-	-	-	-	-	-	-	-	-	-	-	-	90

採取場所	福島第二 敷地沖合15km 上層		福島第二 敷地沖合15km 下層		岩沢海岸沖合15km 上層		岩沢海岸沖合15km 下層		広野町沖合15km 上層		広野町沖合15km 下層		②炉規則告示濃度限度 (Bq/L) (別表第2第六欄 周辺監視区域外の 水中の濃度限度)
	①試料濃度 (Bq/L)	倍率 (①/②)	①試料濃度 (Bq/L)	倍率 (①/②)	①試料濃度 (Bq/L)	倍率 (①/②)	①試料濃度 (Bq/L)	倍率 (①/②)	①試料濃度 (Bq/L)	倍率 (①/②)	①試料濃度 (Bq/L)	倍率 (①/②)	
採取日時刻	平成24年2月23日 採取中止		平成24年2月23日 採取中止		平成24年2月23日 採取中止		平成24年2月23日 採取中止		平成24年2月23日 採取中止		平成24年2月23日 採取中止		
検出核種 (半減期)													
I-131 (約8日)	-	-	-	-	-	-	-	-	-	-	-	-	40
Cs-134 (約2年)	-	-	-	-	-	-	-	-	-	-	-	-	60
Cs-137 (約30年)	-	-	-	-	-	-	-	-	-	-	-	-	90

* 炉規則告示濃度は、「Bq/cm³」の表記を「Bq/L」に換算した値

13/17

海水核種分析結果<沖合 2/2>

参考値

(データ集約: 2/25)

採取場所	いわき市北部沖合3km 上層		いわき市北部沖合3km 下層		夏井川沖合3km 上層		夏井川沖合3km 下層		小名浜港沖合3km 上層		小名浜港沖合3km 下層		②炉規則告示濃度限度 (Bq/L) (別表第2第六欄 周辺監視区域外の 水中の濃度限度)
	対象外		対象外		対象外		対象外		平成24年2月23日 6時30分		平成24年2月23日 6時30分		
検出核種 (半減期)	①試料濃度 (Bq/L)	倍率 (①/②)	①試料濃度 (Bq/L)	倍率 (①/②)	①試料濃度 (Bq/L)	倍率 (①/②)	①試料濃度 (Bq/L)	倍率 (①/②)	①試料濃度 (Bq/L)	倍率 (①/②)	①試料濃度 (Bq/L)	倍率 (①/②)	
I-131 (約8日)	-	-	-	-	-	-	-	-	ND	-	ND	-	40
Cs-134 (約2年)	-	-	-	-	-	-	-	-	ND	-	ND	-	60
Cs-137 (約30年)	-	-	-	-	-	-	-	-	ND	-	ND	-	90

採取場所	江名沖合3km 上層		江名沖合3km 下層		沼の内沖合3km 上層		沼の内沖合3km 下層		豊岡沖合3km 上層		豊岡沖合3km 下層		②炉規則告示濃度限度 (Bq/L) (別表第2第六欄 周辺監視区域外の 水中の濃度限度)
	平成24年2月23日 6時45分		平成24年2月23日 6時45分		対象外		対象外		対象外		対象外		
検出核種 (半減期)	①試料濃度 (Bq/L)	倍率 (①/②)	①試料濃度 (Bq/L)	倍率 (①/②)	①試料濃度 (Bq/L)	倍率 (①/②)	①試料濃度 (Bq/L)	倍率 (①/②)	①試料濃度 (Bq/L)	倍率 (①/②)	①試料濃度 (Bq/L)	倍率 (①/②)	
I-131 (約8日)	ND	-	ND	-	-	-	-	-	-	-	-	-	40
Cs-134 (約2年)	ND	-	ND	-	-	-	-	-	-	-	-	-	60
Cs-137 (約30年)	ND	-	ND	-	-	-	-	-	-	-	-	-	90

- ※ 炉規則告示濃度は、「Bq/cm³」の表記を「Bq/L」に換算した値
- ※ その他の核種については評価中。
- ※ 二種類以上の核種がある場合は、それぞれの濃度限度に対する倍率の総和を1と比較する。
- ※ 本分析における放射能濃度の検出限界値 (I-131が約0.75Bq/L、Cs-134が約0.96Bq/L、Cs-137が約1.1Bq/L) を下回る場合は、「ND」と記載。ただし、検出限界値は検出器や試料性状により異なるため、この値以下でも検出される場合もある。

1/4

廃棄物処理施設周辺 サブドレン水検体分析結果

I-131(Bq/cm³)

測定場所	移送後																			
	2/5	2/6	2/7	2/8	2/9	2/10	2/11	2/12	2/13	2/14	2/15	2/16	2/17	2/18	2/19	2/20	2/21	2/22	2/23	2/24
①	ND	ND	ND	ND	ND	ND	ND	ND	ND	ND	ND	ND	ND	ND	ND	ND	ND	ND	ND	ND
②	ND	ND	ND	ND	ND	ND	ND	ND	ND	ND	ND	ND	ND	ND	ND	ND	ND	ND	ND	ND
③	ND	ND	ND	ND	ND	ND	ND	ND	ND	ND	ND	ND	ND	ND	ND	ND	ND	ND	ND	ND
④	-	-	-	-	-	-	-	-	-	-	-	-	-	-	-	-	-	-	-	-
⑤	ND	ND	ND	ND	ND	ND	ND	ND	ND	ND	ND	ND	ND	ND	ND	ND	ND	ND	ND	ND
⑥	-	ND	-	-	-	-	-	-	ND	-	-	-	-	-	-	ND	-	-	-	-
⑦	ND	ND	ND	ND	ND	ND	ND	ND	ND	ND	ND	ND	ND	ND	ND	ND	ND	ND	ND	ND
⑧	ND	ND	ND	ND	ND	ND	ND	ND	ND	ND	ND	ND	ND	ND	ND	ND	ND	ND	ND	ND
⑨	ND	ND	ND	ND	ND	ND	ND	ND	ND	ND	ND	ND	ND	ND	ND	ND	ND	ND	ND	ND

Cs-134(Bq/cm³)

測定場所	移送後																			
	2/5	2/6	2/7	2/8	2/9	2/10	2/11	2/12	2/13	2/14	2/15	2/16	2/17	2/18	2/19	2/20	2/21	2/22	2/23	2/24
①	ND	ND	ND	ND	ND	ND	ND	ND	ND	ND	ND	ND	ND	ND	ND	ND	ND	ND	ND	ND
②	ND	ND	ND	ND	ND	ND	ND	ND	ND	ND	ND	ND	ND	ND	ND	ND	ND	ND	ND	ND
③	ND	ND	ND	ND	ND	ND	ND	ND	ND	ND	ND	ND	ND	ND	ND	ND	ND	ND	ND	ND
④	-	-	-	-	-	-	-	-	-	-	-	-	-	-	-	-	-	-	-	-
⑤	ND	ND	ND	ND	ND	ND	ND	ND	ND	ND	ND	ND	ND	ND	ND	ND	ND	ND	ND	ND
⑥	-	ND	-	-	-	-	-	-	ND	-	-	-	-	-	-	ND	-	-	-	-
⑦	0.091	0.12	0.041	0.064	0.15	0.052	0.11	0.035	0.032	0.11	0.055	0.3	0.1	0.11	0.041	0.1	0.087	0.11	0.12	
⑧	ND	ND	ND	ND	ND	ND	ND	ND	ND	0.022	ND	ND	ND	ND	ND	ND	ND	ND	ND	
⑨	ND	ND	ND	ND	ND	ND	ND	ND	ND	ND	ND	ND	ND	ND	ND	ND	ND	ND	ND	

Cs-137(Bq/cm³)

測定場所	移送後																			
	2/5	2/6	2/7	2/8	2/9	2/10	2/11	2/12	2/13	2/14	2/15	2/16	2/17	2/18	2/19	2/20	2/21	2/22	2/23	2/24
①	ND	ND	ND	ND	ND	ND	ND	ND	ND	ND	ND	ND	ND	ND	ND	ND	ND	ND	ND	ND
②	ND	ND	ND	ND	ND	ND	ND	ND	ND	ND	ND	ND	ND	ND	ND	ND	ND	ND	ND	ND
③	ND	ND	ND	ND	ND	ND	ND	ND	ND	ND	ND	ND	ND	ND	ND	ND	ND	ND	ND	ND
④	-	-	-	-	-	-	-	-	-	-	-	-	-	-	-	-	-	-	-	-
⑤	ND	ND	ND	ND	ND	ND	ND	ND	ND	ND	ND	ND	ND	ND	ND	ND	ND	ND	ND	ND
⑥	-	ND	-	-	-	-	-	-	ND	-	-	-	-	-	-	ND	-	-	-	-
⑦	0.16	0.14	0.07	0.069	0.19	0.073	0.17	0.057	0.045	0.15	0.062	0.14	0.13	0.16	0.061	0.14	0.12	0.15	0.14	
⑧	ND	ND	ND	ND	ND	ND	ND	ND	ND	ND	ND	ND	ND	ND	ND	ND	ND	ND	ND	ND
⑨	ND	ND	ND	ND	ND	ND	ND	ND	ND	ND	ND	ND	ND	ND	ND	ND	ND	ND	ND	ND

※①はサンプリング・測定を実施していないことを示す。
 ※⑥は④が採取不可となったため、地下水流の上流側として測定し、週1回程度の頻度で測定。(4/29~)
 ※⑦は地下水流の下流側であることから、追加で測定。(5/25~)
 ※⑧を追加で測定。(5/30~)
 ※⑨を追加で測定。(8/2~)
 ※本分析における放射能濃度の検出限界値 (I-131が約0.02Bq/cm³、Cs-134が約0.02Bq/cm³、Cs-137が約0.03Bq/cm³)
 を下回る場合は、「ND」と記載。(2/24)
 ただし、検出限界は検出器や試料性状により異なるため、この値以下でも検出される場合もある。

- <測定箇所>
 ①4号T/E建屋南東
 ②プロセス主建屋北東
 ③プロセス主建屋南東
 ④プロセス主建屋南西
 ⑤焼却体廃棄物減容処理建屋南
 ⑥サイトバンカ建屋南西
 ⑦焼却工伴建屋 西側
 ⑧焼却体廃棄物減容処理建屋北
 ⑨サイトバンカ建屋南東

15/17

サブドレン核種分析結果

別紙●

(データ集約: 2/25)

採取場所	福島第一 2号機サブドレン	福島第一 5号機サブドレン	福島第一 4号機サブドレン
試料採取日	平成24年1月16日	平成24年1月23日	平成24年1月16日
検出核種 (半減期)	試料濃度 (Bq/cm ³)		
I-131 (約8日)	ND	ND	ND
Cs-134 (約2年)	2.2E-01	ND	ND
Cs-137 (約30年)	3.4E-01	ND	ND
H-3 (約12年)	3.7E+00	ND	7.3E+00
全α	ND	ND	ND
全β	1.1E+00	ND	2.1E-02
Sr-89 (約51日)	2.5E-02	ND	ND
Sr-90 (約29年)	2.6E-01	ND	9.6E-05

※ 〇.〇E±〇とは、〇.〇×10^{±〇}と同じ意味である。

※ I-131, Cs-134, Cs-137については、1月17日、1月24日公表。

※ 本分析における放射能濃度の検出限界値を下回る場合は、「ND」と記載。検出限界値は次のとおり。

I-131が約2E-2Bq/cm³, Cs-134が約2E-2Bq/cm³, Cs-137が約3E-2Bq/cm³,

H-3が約1E-1Bq/cm³, 全αが約3E-3Bq/cm³, 全βが約2E-2Bq/cm³,

Sr-89が約1E-4Bq/cm³, Sr-90が約6E-5Bq/cm³。

ただし、検出限界値は検出器や試料性状により異なるため、この値以下でも検出される場合もある。

※ Sr-89, Sr-90の分析は日本分析センターにて実施。

(評価)

H-3, 全β放射能, Sr-89, Sr-90が検出されており、今回の事故による影響と考えられる。

4/9

No. 4732 7. 10 東京電力(株)原子力発電部 2012年 4月27日 10時34分

サブドレン等核種分析結果

参考値

(データ集約: 2/25)

採取場所	福島第一 1号機 サブドレン	福島第一 2号機 サブドレン	福島第一 3号機 サブドレン	福島第一 4号機 サブドレン	福島第一 5号機 サブドレン	福島第一 6号機 サブドレン	福島第一 橋内深井戸
試料採取日時刻	平成24年2月24日 10時06分	平成24年2月24日 9時30分	平成24年2月24日 9時40分	平成24年2月24日 9時16分	平成24年2月24日 10時37分	平成24年2月24日 9時05分	平成24年2月24日 8時45分
検出核種 (半減期)	試料濃度 (Bq/cm ³)						
I-131 (約8日)	ND	ND	ND	ND	ND	ND	ND
Cs-134 (約2年)	2.5E-01	5.1E-01	ND	ND	ND	ND	ND
Cs-137 (約30年)	4.0E-01	7.1E-01	2.8E-02	ND	ND	ND	ND

※ 0.0E-0とは、 0.0×10^{-0} と同じ意味である。

※ その他の核種については評価中。

※ 本分析における放射能濃度の検出限界値 (I-131が約 $2E-2$ Bq/cm³、Cs-134が約 $2E-2$ Bq/cm³、Cs-137が約 $3E-2$ Bq/cm³) を下回る場合は、「ND」と記載。ただし、検出限界値は検出器や試料性状により異なるため、この値以下でも検出される場合もある。

L/A

2/25 11:31

様式 8-1 (1/2)

1/1

応急処置の概要 (原子炉施設)

(第25条-468報)

経済産業大臣
福島県知事
大熊町長
双葉町長 殿

第25条報告

原子力災害対策特別措置法第25条第2項に基づき、応急措置の概要を以下のとおり報告します。

発信日時	平成24年 2月25日 11時25分	送信者	東京電力(株) 福島第一原子力発電所 原子力防災管理者 高橋 毅 連絡先: 0240-30-9301
受信日時	平成 年 月 日 時 分	受信者	

1. 事故件名 : 非常用炉心冷却装置注水不能
(原災法政令第6条第4項第4号, 省令第21条第1項ロ)

2. 事故発生場所 : 福島第一原子力発電所

3. 事故発生日時 : 平成23年3月11日 16時36分

4. 発生事象と対応の概要

第25条-468報でお知らせしました、第二セシウム吸着装置(サリー)B系からの漏えいですが、漏えい箇所は水処理のためのフィルタ間の配管溶接部から、建屋内の堰内に漏えいしていることを確認しました。

また、漏えい水近傍の表面線量率は4~6mSv/hです。

なお、10時44分に第二セシウム吸着装置(サリー)を停止、11時10分に当該部上流にある弁を閉止し、漏えいは停止しました。

5. 緊急時対策本部その他の事項の概要

なし

2/25

13:24

様式 8-1 (1/2) 1/1

応急処置の概要 (原子炉施設)

(第25条-469報)

経済産業大臣
福島県知事
大熊町長
双葉町長

殿

第25条報告

原子力災害対策特別措置法第25条第2項に基づき、応急措置の概要を以下のとおり報告します。

発信日時	平成24年 2月25日 / 2時45分	送信者	東京電力(株) 福島第一原子力発電所 原子力防災管理者 高橋 毅 連絡先: 0240-30-9301
受信日時	平成 年 月 日 時 分	受信者	

1. 事故件名 : 非常用炉心冷却装置注水不能
(原災法政令第6条第4項第4号, 省令第21条第1項ロ)

2. 事故発生場所 : 福島第一原子力発電所

3. 事故発生日時 : 平成23年3月11日 16時36分

4. 発生事象と対応の概要

第25条-468報でお知らせしました、第二セシウム吸着装置(サリー)B系からの漏えいについて、サンプリングした漏えい水の核種分析結果を報告します。

I-131 = 検出限界値未満
Cs-134 = 1.3×10^5 Bq/cm³
Cs-137 = 1.8×10^5 Bq/cm³

5. 緊急時対策本部その他の事項の概要

なし



2/25 14:24

様式第 1 (1/2)

1/1

応急処置の概要 (原子炉施設)

(第 25 条 - 470 報)

経済産業大臣
福島県知事
大熊町長
双葉町長 殿

第 25 条 報告

原子力災害対策特別措置法第 25 条第 2 項に基づき、応急措置の概要を以下のとおり報告します。

発信日時	平成 24 年 2 月 25 日 14 時 16 分	送信者	東京電力(株) 福島第一原子力発電所 原子力防災管理者 高橋 毅 連絡先: 0240-30-9301
受信日時	平成 年 月 日 時 分	受信者	

1. 事故件名 : 非常用炉心冷却装置注水不能
(原災法政令第 6 条第 4 項第 4 号, 省令第 21 条第 1 項ロ)

2. 事故発生場所 : 福島第一原子力発電所

3. 事故発生日時 : 平成 23 年 3 月 11 日 16 時 36 分

4. 発生事象と対応の概要

1 号機タービン建屋地下滞留水は 10 時 20 分より 2 号機タービン建屋地下へ移送を開始しました。

3 号機タービン建屋地下滞留水は 2 月 22 日より集中廃棄物処理施設高温焼却炉建屋への移送を停止 (第 25 条 - 443 報) していましたが、14 時 09 分より当該建屋への移送を開始しました。

5. 緊急時対策本部その他の事項の概要

なし

2/25 16:25

様式 3-1 (1/2)

1/8

応急処置の概要 (原子炉施設)

(第25条-471報)

経済産業大臣
福島県知事
大熊町長
双葉町長 殿

第25条報告

原子力災害対策特別措置法第25条第2項に基づき、応急措置の概要を以下のとおり報告します。

発信日時	平成24年 2月25日 16時13分	送信者	東京電力(株)福島第一原子力発電所 原子力防災管理者 高橋 毅 連絡先: 0240-30-9301
受信日時	平成 年 月 日 時 分	受信者	

1. 事故件名 : 非常用炉心冷却装置注水不能
(原災法政令第6条第4項第4号, 省令第21条第1項ロ)

2. 事故発生場所 : 福島第一原子力発電所

3. 事故発生日時 : 平成23年3月11日 16時36分

4. 発生事象と対応の概要

プラント状況(2月25日12時00分現在)、発電所敷地内におけるモニタリング結果(2月25日16時00分現在)を報告します。

また、2号機タービン建屋地下滞留水の集中廃棄物処理施設プロセス建屋への移送状況については、11時00分にパトロールを実施し、異常のないことを確認しました。

5. 緊急時対策本部その他の事項の概要

なし

福島第一原子力発電所 プラント関連パラメータ (水位・圧力・温度などのデータ)

【留意事項】
各計測器については、地震やその他の事故進展の影響を受けて、通常の使用用途
を逸脱しているものもあり、正しく測定されていない可能性のある計測器も存
在している。プラントの状態を把握するために、このような計測器の不確かさも考
慮したうえで、複数の計測器から得られる情報を活用して変化の傾向にも留意し
て総合的に判断している。

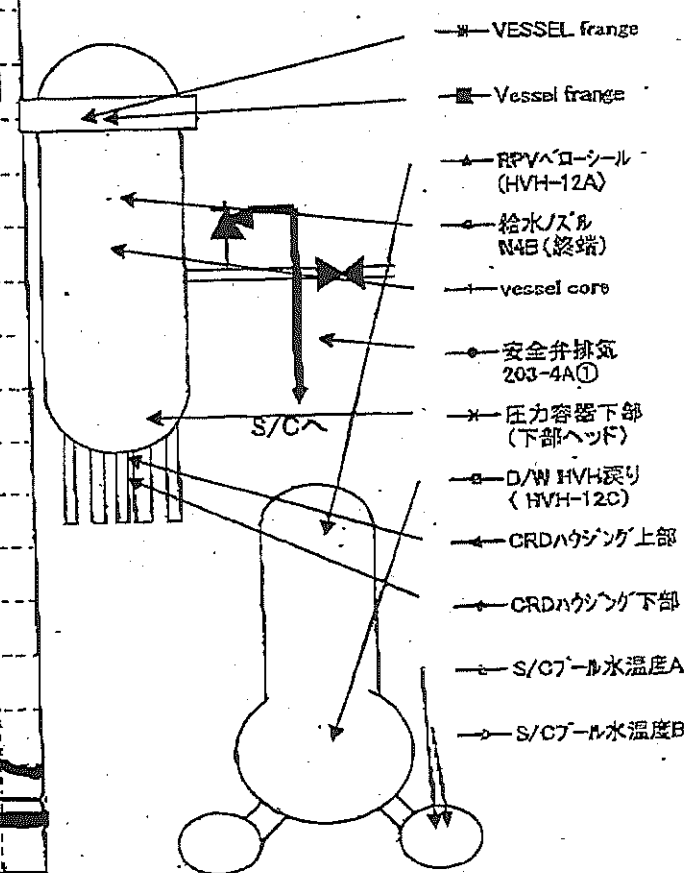
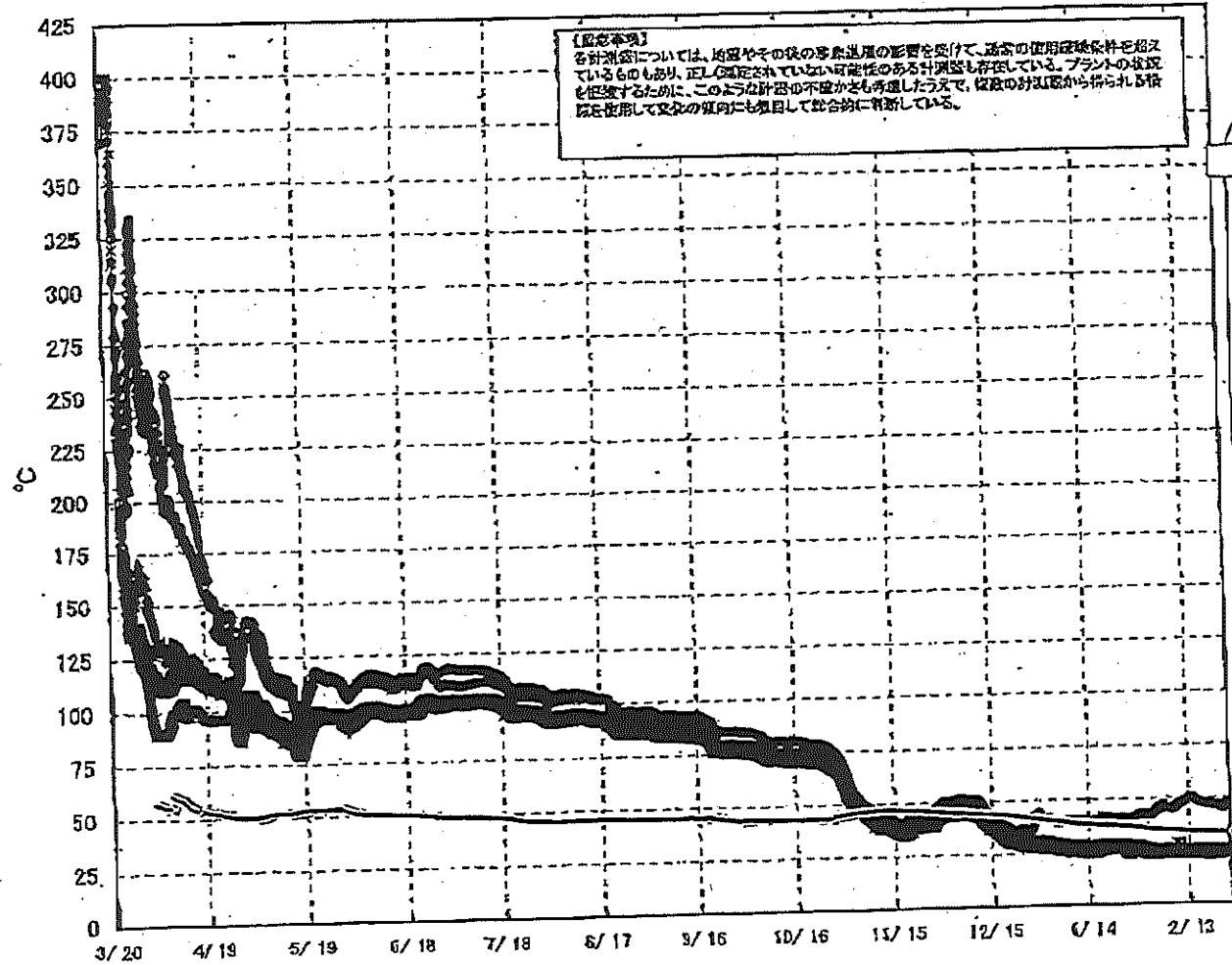
2月25日 12:00 現在

号機	1号機	2号機	3号機	4号機	5号機	6号機	
原子炉注水状況	給水系統UCS系(炉内)に注水注入中。 流量4.5ml/h (給水) 流量1.9ml/h (CS系) (2/25 11:00 現在)	給水系統UCS系(炉内)に注水注入中。 流量3.0ml/h (給水) 流量5.9ml/h (CS系) (2/25 11:00 現在)	給水系統UCS系(炉内)に注水注入中。 流量2.0ml/h (給水) 流量5.0ml/h (CS系) (2/25 11:00 現在)			※2 (原子炉の除熱機能が維持されており、注水不変)	
原子炉水位	燃料罐A: 9777mm 燃料罐B: 1670mm (2/25 11:00 現在) ※3	燃料罐A: 9777mm ※3 燃料罐B: 2115mm ※3 (2/25 11:00 現在)	燃料罐A: 1511mm ※3 燃料罐B: 2115mm ※3 (2/25 11:00 現在)		停止域 2510mm (2/25 12:00 現在)	停止域 1975mm (2/25 12:00 現在)	
原子炉圧力	A系: 0.004 MPa g B系: MPa g (2/25 11:00 現在)	A系: 0.014 MPa g B系: MPa g (2/25 11:00 現在)	A系: 9777mm (A)※3 B系: 9777mm (C)※3 (2/25 11:00 現在)		0.011 MPa g (2/25 12:00 現在)	0.021 MPa g (2/25 12:00 現在)	
原子炉水温度	(系統流量がないため採取不可)						
原子炉圧力容器 まわり温度	給水/戻水温度: 24.3℃ 圧力容器下部温度: 24.4℃ (2/25 11:00 現在)	給水/戻水温度: 41.6℃ 圧力容器下部温度: 45.0℃ (2/25 11:00 現在)	給水/戻水温度: 42.1℃ 圧力容器下部温度: 52.1℃ (2/25 11:00 現在)		※2 (原子炉水温度にて監視)		
D/W・S/C 圧力	D/W: 0.1060 MPa abs S/C: 0.122 MPa abs ※3 (2/25 11:00 現在)	D/W: 0.118 MPa abs ※1 S/C: 9777mm ※3 (2/25 11:00 現在)	D/W: 0.1016 MPa abs S/C: 0.852 MPa abs (2/25 11:00 現在)	※2 (全燃料取出中につき 監視対象外)			
D/W 雰囲気温度	RPV/D-シール: 25.3℃ HV: 戻り: 25.4℃ (2/25 11:00 現在)	RPV/D-シール: 65.5℃ ※1 HV: 戻り: 53.1℃ ※3 (2/25 11:00 現在)	RPV/D-シール: 54.3℃ ※3 HV: 戻り: 44.9℃ (2/25 11:00 現在)				
CAMS 放射線 モニタ	D/W(A): 1.00E-02 Sv/h ※1 B: 5.06E-01 Sv/h S/C(A): 6.40E-01 Sv/h B: 6.70E-01 Sv/h (2/25 11:00 現在)	D/W(A): 5.33E+00 Sv/h ※1 B: 2.50E+00 Sv/h ※1 S/C(A): 5.00E-02 Sv/h ※1 B: 7.27E+00 Sv/h ※1 (2/25 11:00 現在)	D/W(A): 2.89E+00 Sv/h ※3 B: 1.86E+00 Sv/h S/C(A): 2.30E-01 Sv/h B: 2.20E-01 Sv/h (2/25 11:00 現在)		※2 (原子炉の除熱機能が維持されているため監視 対象外)		
S/C 温度	A系: 33.3℃ B系: 33.3℃ (2/25 11:00 現在)	A系: 33.2℃ B系: 32.0℃ (2/25 11:00 現在)	A系: 28.8℃ B系: 28.7℃ (2/25 11:00 現在)				
PCV 水系濃度	0.00vol% ※3 (2/25 11:00 現在)	0.06vol% ※3 (2/25 11:00 現在)					
D/W 設計圧力	0.384MPa g (0.485MPa abs)	0.384MPa g (0.485MPa abs)	0.384MPa g (0.485MPa abs)				
D/W 最高使用圧力	0.427MPa g (0.528MPa abs)	0.427MPa g (0.528MPa abs)	0.427MPa g (0.528MPa abs)				
使用済燃料プール 温度	26.5℃ (2/25 11:00 現在)	14.4℃ (2/25 11:00 現在)	14.3℃ (2/25 11:00 現在)	27℃ (2/25 11:00 現在)	18.6℃ (2/25 12:00 現在)	23.0℃ (2/25 12:00 現在)	
FPC スターター バルブ	3380mm (2/25 11:00 現在)	3160mm (2/25 11:00 現在)	4010mm (2/25 11:00 現在)	4642mm (2/25 11:00 現在)	※2		
電源	外部電源受電中 (P/C2C)		外部電源受電中 (P/C4D)		外部電源受電中		
その他情報				換気プール 19℃ (2/25 9:50 現在)	5u: SHOE-F (2/15 14:28~)	6u: SHOE-F (2/23 11:17~)	

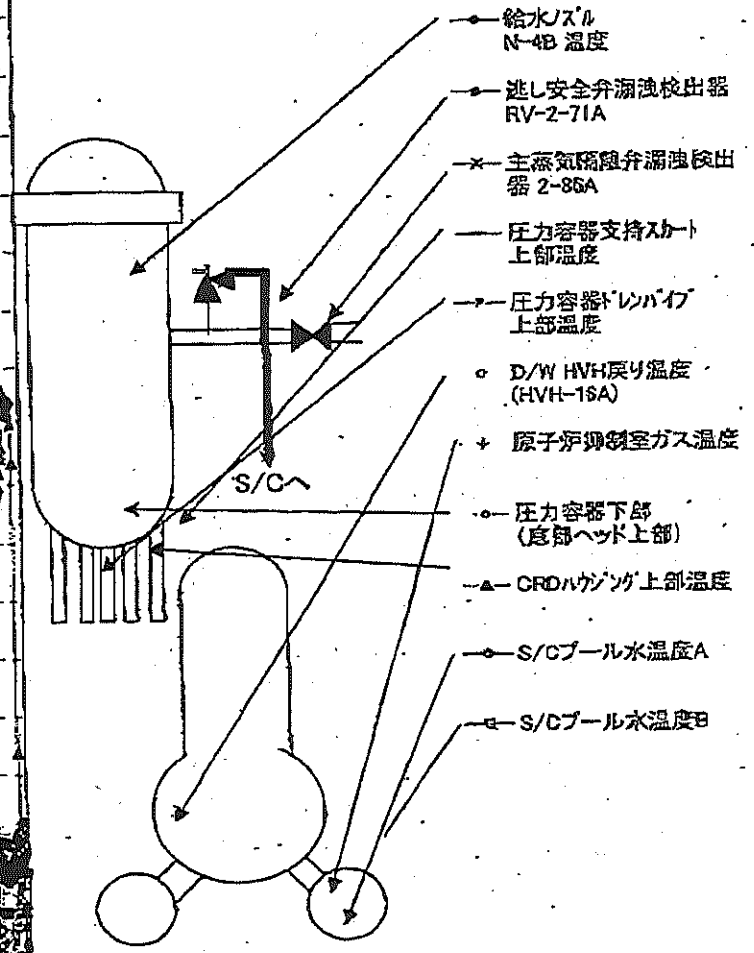
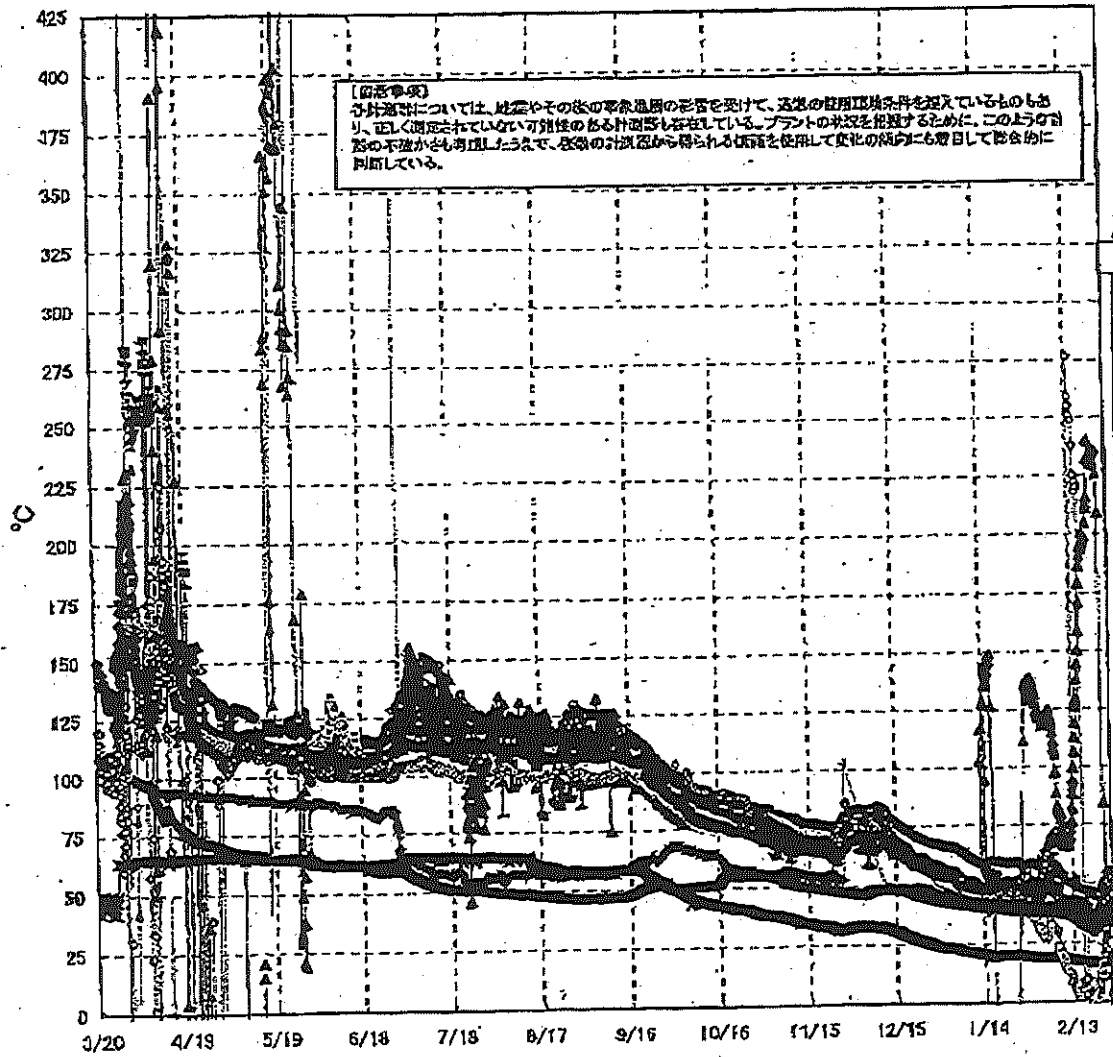
圧力換算 ゲージ圧(MPa g) = 絶対圧(MPa abs) - 大気圧(標準大気圧0.1013 MPa)
絶対圧(MPa abs) = ゲージ圧(MPa g) + 大気圧(標準大気圧0.1013 MPa)

※1: 計器不足
※2: テーブル監視対象外
※3: 欠測状態を意味する記号

福島第一原子力発電所 1号機 温度に関するパラメータ (代表点)

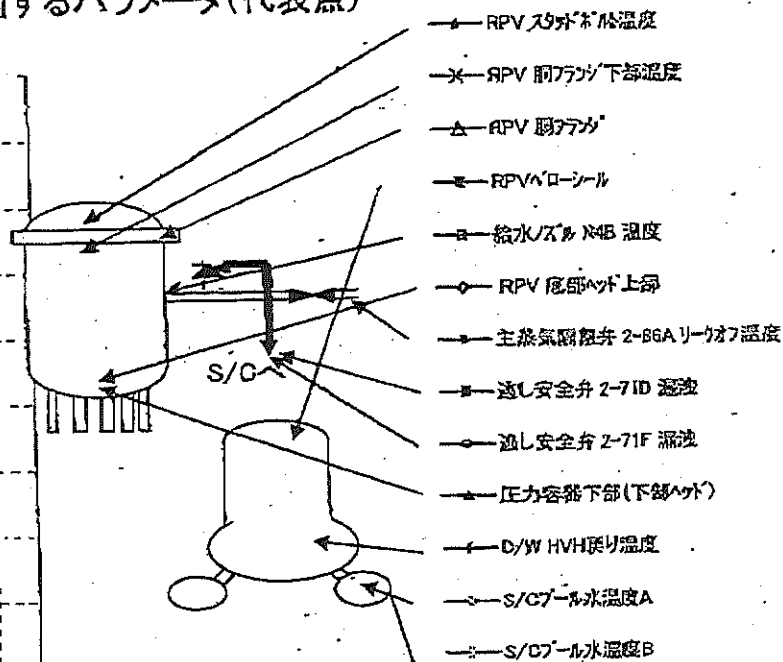
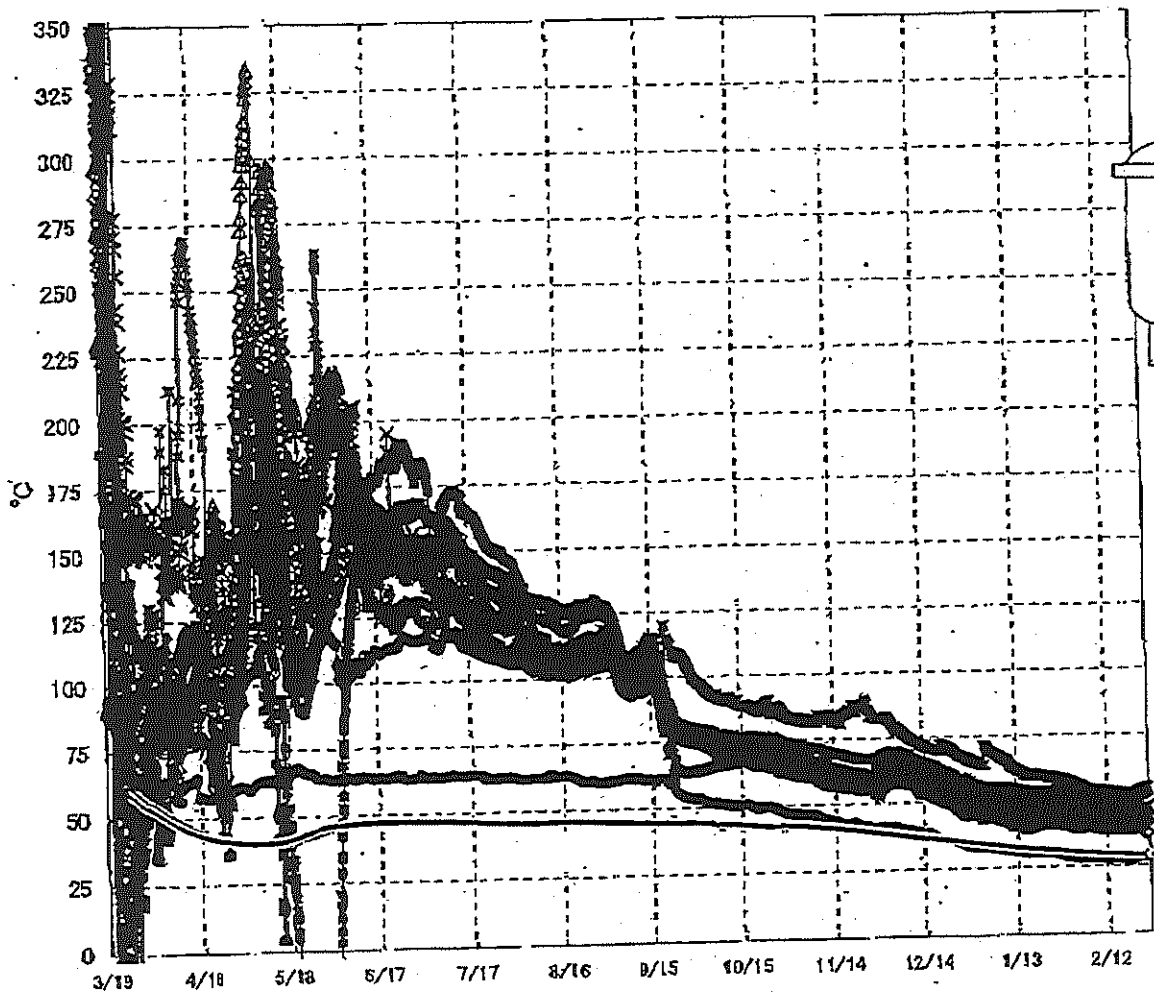


福島第一原子力発電所 2号機 温度に関するパラメータ(代表点)



8/4

福島第一原子力発電所 3号機 温度に関するパラメータ(代表点)



【留意事項】
 各計測器については、地震やその後の事象進展の影響を受けて、通常の使用環境条件を超えているものもあり、正しく測定されていない可能性のある計測器も存在している。プラントの状況を把握するために、このような計器の不確かさも考慮したうえで、複数の計測器から得られる情報を活用して変化の傾向にも着目して総合的に判断している。

福島第一原子力発電所 モニタリングポスト空間線量率($\mu\text{Sv/h}$)

6/8

測定日時	MP-1	MP-2	MP-3	MP-4	MP-5	MP-6	MP-7	MP-8
2012/2/25 9:00	4	17	11	10	12	26	72	60
2012/2/25 9:10	4	17	11	10	12	26	72	60
2012/2/25 9:20	4	17	11	10	12	26	72	60
2012/2/25 9:30	4	17	11	10	12	26	72	60
2012/2/25 9:40	4	17	11	10	12	26	72	59
2012/2/25 9:50	4	17	11	10	12	26	71	59
2012/2/25 10:00	4	17	11	10	12	26	71	59
2012/2/25 10:10	4	17	11	10	12	26	71	59
2012/2/25 10:20	4	17	11	10	12	26	71	59
2012/2/25 10:30	4	16	11	10	12	26	71	58
2012/2/25 10:40	4	16	11	10	12	25	71	58
2012/2/25 10:50	4	16	11	10	12	25	70	58
2012/2/25 11:00	4	16	11	10	12	25	70	58
2012/2/25 11:10	4	16	11	10	12	25	70	57
2012/2/25 11:20	4	16	11	10	12	25	69	57
2012/2/25 11:30	4	16	11	9	12	25	69	57
2012/2/25 11:40	4	16	11	9	12	25	69	56
2012/2/25 11:50	4	16	11	9	12	25	69	56
2012/2/25 12:00	4	16	11	9	12	25	68	55
2012/2/25 12:10	4	16	10	9	12	25	68	55
2012/2/25 12:20	4	16	10	9	12	25	68	55
2012/2/25 12:30	4	15	10	9	12	24	68	54
2012/2/25 12:40	4	15	10	9	11	24	68	54
2012/2/25 12:50	4	15	10	9	11	24	68	54
2012/2/25 13:00	4	15	10	9	11	24	68	54
2012/2/25 13:10	4	15	10	9	11	24	68	54
2012/2/25 13:20	4	15	10	9	11	24	67	54
2012/2/25 13:30	4	15	10	9	11	24	67	54
2012/2/25 13:40	4	15	10	9	11	24	67	54
2012/2/25 13:50	4	15	10	9	11	24	67	53
2012/2/25 14:00	4	15	10	9	11	24	67	53
2012/2/25 14:10	4	15	10	9	11	24	67	53
2012/2/25 14:20	4	15	10	9	11	24	67	53
2012/2/25 14:30	4	15	10	9	11	24	67	53
2012/2/25 14:40	4	15	10	9	11	24	67	53
2012/2/25 14:50	4	15	10	9	11	24	67	53
2012/2/25 15:00	4	15	10	9	11	24	67	53
2012/2/25 15:10	4	15	10	9	11	24	67	53
2012/2/25 15:20	4	15	10	9	11	24	67	54
2012/2/25 15:30	4	15	10	9	11	24	67	54
2012/2/25 15:40	4	15	10	9	11	24	67	54
2012/2/25 15:50	4	15	10	9	11	24	67	54
2012/2/25 16:00	4	15	10	9	11	24	68	54

場所	日時	線量率 ($\mu\text{Sv/h}$)	中性子線量 率	天候	風向	風速 (m/s)
西門	2012/2/25 9:00	9.1	<0.01	晴	ESE	4.4
西門	2012/2/25 9:10	9.0	<0.01	晴	N	1.3
西門	2012/2/25 9:20	9.0	<0.01	晴	NNW	2.8
西門	2012/2/25 9:30	9.0	<0.01	晴	NW	2.9
西門	2012/2/25 9:40	9.0	<0.01	晴	NW	3.1
西門	2012/2/25 9:50	8.9	<0.01	晴	NW	4.6
西門	2012/2/25 10:00	8.9	<0.01	晴	ESE	5.7
西門	2012/2/25 10:10	8.9	<0.01	晴	ESE	15.6*
西門	2012/2/25 10:20	8.9	<0.01	晴	ESE	11.0*
西門	2012/2/25 10:30	8.8	<0.01	晴	NNW	3.5
西門	2012/2/25 10:40	8.8	<0.01	晴	NW	3.3
西門	2012/2/25 10:50	8.7	<0.01	晴	NNW	3.7
西門	2012/2/25 11:00	8.7	<0.01	晴	NNW	3.4
西門	2012/2/25 11:10	8.6	<0.01	晴	NNW	3.8
西門	2012/2/25 11:20	8.6	<0.01	晴	NNW	3.8
西門	2012/2/25 11:30	8.6	<0.01	晴	NNW	3.5
西門	2012/2/25 11:40	8.6	<0.01	晴	NNW	3.7
西門	2012/2/25 11:50	8.5	<0.01	晴	NNW	3.2
西門	2012/2/25 12:00	8.4	<0.01	晴	NNW	4.1
西門	2012/2/25 12:10	8.5	<0.01	晴	NNW	3.4
西門	2012/2/25 12:20	8.4	<0.01	晴	NNW	4.3
西門	2012/2/25 12:30	8.4	<0.01	晴	NNW	4.6
西門	2012/2/25 12:40	8.4	<0.01	晴	WNW	2.3
西門	2012/2/25 12:50	8.3	<0.01	晴	WNW	2.0
西門	2012/2/25 13:00	8.3	<0.01	晴	WNW	2.9
西門	2012/2/25 13:10	8.3	<0.01	晴	WNW	2.1
西門	2012/2/25 13:20	8.3	<0.01	晴	WNW	2.4
西門	2012/2/25 13:30	8.2	<0.01	晴	WSW	17.0*
西門	2012/2/25 13:40	8.2	<0.01	晴	NW	4.4
西門	2012/2/25 13:50	8.2	<0.01	晴	NNW	4.4
西門	2012/2/25 14:00	8.2	<0.01	晴	NNW	4.4
西門	2012/2/25 14:10	8.2	<0.01	晴	NNW	4.4
西門	2012/2/25 14:20	8.3	<0.01	晴	NNW	4.9
西門	2012/2/25 14:30	8.2	<0.01	晴	N	5.6
西門	2012/2/25 14:40	8.2	<0.01	晴	NNW	5.0
西門	2012/2/25 14:50	8.2	<0.01	晴	NNW	4.8
西門	2012/2/25 15:00	8.2	<0.01	晴	NNW	4.6
西門	2012/2/25 15:10	8.3	<0.01	晴	NNW	5.1
西門	2012/2/25 15:20	8.4	<0.01	晴	NNW	5.4
西門	2012/2/25 15:30	8.4	<0.01	晴	NNW	5.0
西門	2012/2/25 15:40	8.4	<0.01	晴	NNW	4.9
西門	2012/2/25 15:50	8.4	<0.01	晴	NNW	4.6
西門	2012/2/25 16:00	8.4	<0.01	晴	NNW	5.3

*雷雨の影響と思われる

福島第一原子力発電所 モニタリング結果(可搬型MP)

8/8

日時	事務本館南側線量率 (mSv/h)	正門線量率(μ Sv/h)	西門線量率(μ Sv/h)
2012/2/25 9:00	0.248	23	9
2012/2/25 9:30	0.247	23	9
2012/2/25 10:00	0.246	23	9
2012/2/25 10:30	0.238	22	9
2012/2/25 11:00	0.239	22	9
2012/2/25 11:30	0.234	21	9
2012/2/25 12:00	0.228	20	8
2012/2/25 12:30	0.226	20	8
2012/2/25 13:00	0.223	20	8
2012/2/25 13:30	0.223	19	8
2012/2/25 14:00	0.220	19	8
2012/2/25 14:30	0.220	19	8
2012/2/25 15:00	0.221	19	8
2012/2/25 15:30	0.221	19	8
2012/2/25 16:00	0.221	19	8

