

3/5 11:50

1/13

様式 8-1 (1/2)

応急処置の概要 (原子炉施設)

(第25条—510報)

経済産業大臣
福島県知事
大熊町長
双葉町長

殿

第25条報告

原子力災害対策特別措置法第25条第2項に基づき、応急措置の概要を以下のとおり報告します。

発信日時	平成24年 3月 5日 10時16分	送信者	東京電力(株) 福島第一原子力発電所 原子力防災管理者 高橋 毅 連絡先: 0240-30-9301
受信日時	平成 年 月 日 時 分	受信者	

1. 事故件名 : 非常用炉心冷却装置注水不能
(原災法政令第6条第4項第4号, 省令第21条第1項ロ)
2. 事故発生場所 : 福島第一原子力発電所
3. 事故発生日時 : 平成23年3月11日 16時9分
4. 発生事象と対応の概要

プラント状況、発電所敷地内におけるモニタリング結果、ダスト分析結果、海水分析結果等について下記のとおり報告いたします。

- ・プラント状況 (3月5日6時00分現在)
- ・発電所敷地内におけるモニタリング結果 (3月5日10時00分現在)
- ・発電所周辺で採取した海水と空気中の放射性物質の核種分析結果 (採取日 3月4日)
- ・サブドレン等核種分析結果 (採取日 3月4日)

また、2号機タービン建屋地下滞留水は2月27日から集中廃棄物処理施設プロセス建屋へ移送していましたが (第25条—481報)、本日10時9分に移送を停止しました。

5. 緊急時対策本部その他の事項の概要

なし



福島第一原子力発電所 プラント関連パラメータ (水位・圧力・温度などのデータ)

【留意事項】
 各計測器については、地震やその他の非常事態の影響を受けて、異常の使用環境
 条件を呈しているものもあり、正しく測定されていない可能性のある計測器も存
 在している。プラントの状況を把握するために、このような計測の不確かさを考
 慮したうえで、複数の計測器から得られる情報を活用して変化の傾向にも着目し
 て総合的に判断している。

3月5日 6:00 現在

号機	1号機	2号機	3号機	4号機	5号機	6号機
原子炉注水状況	給水系統(CS系)を用いた給水注入中。 流量4.7m ³ /h (給水) 流量1.9m ³ /h (CS系) (3/5 5:00現在)	給水系統(CS系)を用いた給水注入中。 流量2.9m ³ /h (給水) 流量5.0m ³ /h (CS系) (3/5 5:00現在)	給水系統(CS系)を用いた給水注入中。 流量1.9m ³ /h (給水) 流量5.0m ³ /h (CS系) (3/5 5:00現在)		※2 (原子炉の除熱能力維持されており、注水不要)	
原子炉水位	燃料域A: 777mm 燃料域B: 1820 mm ※3 (3/5 5:00現在)	燃料域A: 777mm ※3 燃料域B: 2114 mm ※3 (3/5 5:00現在)	燃料域A: 1572 mm ※3 燃料域B: 2169 mm ※3 (3/5 5:00現在)		停止域 2519 mm (3/5 6:00現在)	停止域 2169 mm (3/5 6:00現在)
原子炉圧力	A系: 0.005 MPa g B系: MPa g (3/5 5:00現在)	A系: 0.014 MPa g B系: MPa g (3/5 5:00現在)	A系: 777mm (A) ※3 B系: 777mm (C) ※3 (3/5 5:00現在)		0.010 MPa g (3/5 6:00現在)	0.021 MPa g (3/5 6:00現在)
原子炉水温度	(系統流量がないため採取不可)					
原子炉圧力容器 まわりの温度	給水入口温度: 23.6 °C 圧力容器下部温度: 23.5 °C (3/5 5:00現在)	給水入口温度: 42.5 °C 圧力容器下部温度: 43.4 °C (3/5 5:00現在)	給水入口温度: 43.0 °C 圧力容器下部温度: 53.8 °C (3/5 5:00現在)		※2 (原子炉水温度にて監視中)	
D/W・S/C 圧力	D/W: 0.1075 MPa abs S/C: 0.122 MPa abs ※3 (3/5 5:00現在)	D/W: 0.118 MPa abs ※1 S/C: 777mm (3/5 5:00現在)	D/W: 0.1016 MPa abs S/C: 777mm (3/5 5:00現在)	※2 (全燃料取出中につき 監視対象外)		
D/W 雰囲気温度	RPVベロージャール: 24.3 °C HVH戻り: 24.4 °C (3/5 5:00現在)	RPVベロージャール: 44.7 °C ※1 HVH戻り: 51.1 °C ※3 (3/5 5:00現在)	RPVベロージャール: 54.9 °C ※3 HVH戻り: 45.7 °C (3/5 5:00現在)			
CAMS 放射線 モニタ	D/W(A): 1.00E-02 Sv/h ※1 B: 4.35E-01 Sv/h ※1 S/C(A): 6.30E-01 Sv/h B: 6.70E-01 Sv/h (3/5 5:00現在)	D/W(A): 6.25E+00 Sv/h ※1 B: 2.52E+00 Sv/h ※1 S/C(A): 5.00E-02 Sv/h ※1 B: 8.67E+00 Sv/h ※1 (3/5 5:00現在)	D/W(A): 2.84E+00 Sv/h ※3 B: 1.82E+00 Sv/h S/C(A): 2.30E-01 Sv/h B: 2.20E-01 Sv/h (3/5 5:00現在)		※2 (原子炉の除熱能力が維持されているため監視 対象外)	
S/C 温度	A系: 32.6 °C B系: 32.5 °C (3/5 5:00現在)	A系: 34.0 °C B系: 33.8 °C (3/5 5:00現在)	A系: 28.2 °C B系: 28.2 °C (3/5 5:00現在)			
PCV 水素濃度	0.00 vol% ※3 (3/5 5:00現在)	0.04 vol% ※3 (3/5 5:00現在)	-			
D/W 設計圧力	0.384 MPa g (0.485 MPa abs)	0.384 MPa g (0.485 MPa abs)	0.384 MPa g (0.485 MPa abs)			
D/W 最高使用圧力	0.427 MPa g (0.528 MPa abs)	0.427 MPa g (0.528 MPa abs)	0.427 MPa g (0.528 MPa abs)			
使用済燃料プール 温度	26.5 °C (3/5 5:00現在)	12.9 °C (3/5 5:00現在)	12.7 °C (3/5 5:00現在)	24 °C (3/5 5:00現在)	17.4 °C (3/5 6:00現在)	23.0 °C (3/5 6:00現在)
FPC 貯蔵燃料 レベル	3810 mm (3/5 5:00現在)	3520 mm (3/5 5:00現在)	5020 mm (3/5 5:00現在)	5729 mm (3/5 5:00現在)	※2	
電源	外部電源受電中 (P/C2C)		外部電源受電中 (P/C4D)		外部電源受電中	
その他情報				共用プール 17 °C (3/4 1:00 現在)	5u: SHCモード (2/29 10:55~)	6u: SHCモード (2/23 11:17~)

圧力換算ゲージ圧(MPa g) = 絶対圧(MPa abs) - 大気圧(標準大気圧: 0.1013 MPa)
 絶対圧(MPa abs) = ゲージ圧(MPa g) + 大気圧(標準大気圧: 0.1013 MPa)

※1: 計器不良
 ※2: データ監視対象外
 ※3: 放射線モニタ監視中

2/3

NO. U100 F. L113 2017年 3月 20日 11時40分 東京電力(株) 原子力安全 福島

測定日時	MP-1	MP-2	MP-3	MP-4	MP-5	MP-6	MP-7	MP-8
2012/3/4 15:00	3	11	10	8	11	20	67	56
2012/3/4 15:10	3	11	10	8	11	20	67	56
2012/3/4 15:20	3	11	10	8	11	20	67	56
2012/3/4 15:30	3	11	伝送不良	8	11	20	67	56
2012/3/4 15:40	3	11	伝送不良	8	11	20	67	56
2012/3/4 15:50	3	11	伝送不良	8	11	20	67	56
2012/3/4 16:00	3	11	10	8	11	20	67	56
2012/3/4 16:10	3	11	10	8	11	20	67	57
2012/3/4 16:20	3	11	10	8	11	20	67	57
2012/3/4 16:30	3	11	10	8	11	20	67	57
2012/3/4 16:40	3	11	10	8	11	20	67	57
2012/3/4 16:50	3	11	10	8	11	20	67	57
2012/3/4 17:00	3	11	10	8	11	20	67	57
2012/3/4 17:10	3	11	伝送不良	8	11	20	67	57
2012/3/4 17:20	3	11	伝送不良	8	11	20	67	57
2012/3/4 17:30	3	11	伝送不良	8	11	20	67	57
2012/3/4 17:40	3	11	伝送不良	8	11	20	67	57
2012/3/4 17:50	3	11	伝送不良	8	11	20	67	57
2012/3/4 18:00	3	11	10	8	11	20	67	57
2012/3/4 18:10	3	11	伝送不良	8	11	20	67	57
2012/3/4 18:20	3	11	伝送不良	8	11	20	67	57
2012/3/4 18:30	3	11	伝送不良	8	11	20	67	57
2012/3/4 18:40	3	11	伝送不良	8	11	20	67	57
2012/3/4 18:50	3	11	伝送不良	8	11	20	67	57
2012/3/4 19:00	3	11	10	8	11	20	67	57
2012/3/4 19:10	3	11	伝送不良	8	11	20	67	57
2012/3/4 19:20	3	11	伝送不良	8	11	20	67	57
2012/3/4 19:30	3	11	伝送不良	8	11	20	67	57
2012/3/4 19:40	3	11	伝送不良	8	11	20	67	57
2012/3/4 19:50	3	11	伝送不良	8	11	20	67	57
2012/3/4 20:00	3	11	10	8	11	20	67	57
2012/3/4 20:10	3	11	伝送不良	8	11	20	67	57
2012/3/4 20:20	3	11	伝送不良	8	11	20	67	57
2012/3/4 20:30	3	11	伝送不良	8	11	20	67	57
2012/3/4 20:40	3	11	10	8	11	20	67	57
2012/3/4 20:50	3	11	10	8	11	20	67	57
2012/3/4 21:00	3	11	10	8	11	20	67	57
2012/3/4 21:10	3	11	10	8	11	20	67	57
2012/3/4 21:20	3	11	10	8	11	20	67	57
2012/3/4 21:30	3	11	10	8	11	20	67	57
2012/3/4 21:40	3	11	10	8	11	20	67	57
2012/3/4 21:50	3	11	10	8	11	20	67	57
2012/3/4 22:00	3	11	10	8	11	20	67	57
2012/3/4 22:10	3	11	10	8	11	20	67	57
2012/3/4 22:20	3	11	10	8	11	20	67	57
2012/3/4 22:30	3	11	10	8	11	20	67	57
2012/3/4 22:40	3	11	10	8	11	20	67	57
2012/3/4 22:50	3	11	10	8	11	20	67	57
2012/3/4 23:00	3	11	10	8	11	20	67	57
2012/3/4 23:10	3	11	10	8	11	20	67	57
2012/3/4 23:20	3	11	10	8	11	20	67	57
2012/3/4 23:30	3	11	10	8	11	20	67	57
2012/3/4 23:40	3	11	10	8	11	20	67	57
2012/3/4 23:50	3	11	10	8	11	20	67	57
2012/3/5 0:00	3	11	10	8	11	20	67	57
2012/3/5 0:10	3	11	10	8	11	20	67	57
2012/3/5 0:20	3	11	10	8	11	20	67	57
2012/3/5 0:30	3	11	10	8	11	20	67	57
2012/3/5 0:40	3	11	10	8	11	20	67	57
2012/3/5 0:50	3	11	10	8	11	20	67	57
2012/3/5 1:00	3	11	10	8	11	20	67	57

福島第一原子力発電所 モニタリングポスト空間線量率 ($\mu\text{Sv/h}$)

4/13

測定日時	MP-1	MP-2	MP-3	MP-4	MP-5	MP-6	MP-7	MP-8
2012/3/5 1:10	3	11	10	8	11	20	67	57
2012/3/5 1:20	3	11	10	8	11	20	68	57
2012/3/5 1:30	3	11	10	8	11	20	67	57
2012/3/5 1:40	3	11	10	8	11	20	67	57
2012/3/5 1:50	3	11	10	8	11	20	67	57
2012/3/5 2:00	3	11	10	8	11	20	67	57
2012/3/5 2:10	3	11	10	8	11	20	67	57
2012/3/5 2:20	3	11	10	8	11	20	67	56
2012/3/5 2:30	3	11	10	8	11	20	67	56
2012/3/5 2:40	3	11	10	8	11	20	67	56
2012/3/5 2:50	3	11	10	8	11	20	67	56
2012/3/5 3:00	3	11	10	8	11	20	67	56
2012/3/5 3:10	3	11	10	8	11	20	68	56
2012/3/5 3:20	3	11	10	8	11	20	66	56
2012/3/5 3:30	3	11	10	8	11	20	66	56
2012/3/5 3:40	3	11	9	8	11	20	66	55
2012/3/5 3:50	3	11	9	8	11	20	68	55
2012/3/5 4:00	3	11	9	8	11	20	68	55
2012/3/5 4:10	3	11	9	8	11	20	66	55
2012/3/5 4:20	3	11	9	8	11	20	66	55
2012/3/5 4:30	3	11	9	8	11	20	66	55
2012/3/5 4:40	3	11	9	8	11	20	66	55
2012/3/5 4:50	3	11	9	8	11	20	66	55
2012/3/5 5:00	3	11	9	8	11	20	66	55
2012/3/5 5:10	3	11	9	8	11	20	66	55
2012/3/5 5:20	3	11	9	8	11	20	66	55
2012/3/5 5:30	3	11	9	8	11	20	66	55
2012/3/5 5:40	3	11	9	8	11	20	66	55
2012/3/5 5:50	3	11	9	8	11	20	66	55
2012/3/5 6:00	3	11	9	8	11	20	66	55
2012/3/5 6:10	3	11	9	8	11	20	66	55
2012/3/5 6:20	3	11	9	8	11	20	66	55
2012/3/5 6:30	3	11	9	8	11	20	66	55
2012/3/5 6:40	3	11	9	8	11	20	65	55
2012/3/5 6:50	3	11	9	8	11	20	65	55
2012/3/5 7:00	3	11	9	8	11	20	65	55
2012/3/5 7:10	3	11	9	8	11	20	65	55
2012/3/5 7:20	3	11	9	8	11	20	65	55
2012/3/5 7:30	3	11	9	8	11	20	66	55
2012/3/5 7:40	3	11	9	8	11	20	66	55
2012/3/5 7:50	3	11	9	8	11	20	66	55
2012/3/5 8:00	3	11	9	8	11	20	65	55
2012/3/5 8:10	3	11	9	8	11	20	65	54
2012/3/5 8:20	3	11	9	8	11	19	65	54
2012/3/5 8:30	3	11	9	8	11	19	65	54
2012/3/5 8:40	3	11	9	8	11	19	65	54
2012/3/5 8:50	3	11	9	8	11	19	65	54
2012/3/5 9:00	3	11	9	8	11	19	65	54
2012/3/5 9:10	3	11	9	8	11	19	65	54
2012/3/5 9:20	3	11	9	8	11	19	65	54
2012/3/5 9:30	3	11	9	8	11	19	65	54
2012/3/5 9:40	3	11	9	8	11	20	65	54
2012/3/5 9:50	3	11	9	8	11	20	65	54
2012/3/5 10:00	3	11	9	8	11	20	65	54

場所	日時	線量率 ($\mu\text{Sv/h}$)	中性子線量 率	天候	風向	風速 (m/e)
西門	2012/3/4 15:00	8.3	<0.01	晴れ	ENE	1.7
西門	2012/3/4 15:10	8.3	<0.01	曇り	ENE	2.1
西門	2012/3/4 15:20	8.3	<0.01	曇り	ENE	1.7
西門	2012/3/4 15:30	8.3	<0.01	曇り	E	1.7
西門	2012/3/4 15:40	8.3	<0.01	曇り	E	1.6
西門	2012/3/4 15:50	8.3	<0.01	曇り	ENE	1.0
西門	2012/3/4 16:00	8.3	<0.01	曇り	NE	1.3
西門	2012/3/4 16:10	8.3	<0.01	曇り	NE	1.0
西門	2012/3/4 16:20	8.3	<0.01	曇り	NE	0.9
西門	2012/3/4 16:30	8.3	<0.01	曇り	NNE	0.8
西門	2012/3/4 16:40	8.3	<0.01	曇り	*	0.4
西門	2012/3/4 16:50	8.3	<0.01	曇り	*	0.4
西門	2012/3/4 17:00	8.3	<0.01	曇り	SSE	0.9
西門	2012/3/4 17:10	8.4	<0.01	曇り	S	0.5
西門	2012/3/4 17:20	8.3	<0.01	曇り	SW	0.8
西門	2012/3/4 17:30	8.3	<0.01	曇り	SW	0.8
西門	2012/3/4 17:40	8.4	<0.01	曇り	SW	1.2
西門	2012/3/4 17:50	8.3	<0.01	曇り	WSW	1.4
西門	2012/3/4 18:00	8.3	<0.01	曇り	WSW	1.5
西門	2012/3/4 18:10	8.3	<0.01	曇り	W	1.6
西門	2012/3/4 18:20	8.3	<0.01	曇り	W	1.4
西門	2012/3/4 18:30	8.3	<0.01	曇り	WSW	1.0
西門	2012/3/4 18:40	8.3	<0.01	曇り	WSW	1.3
西門	2012/3/4 18:50	8.4	<0.01	曇り	WSW	1.4
西門	2012/3/4 19:00	8.3	<0.01	曇り	W	0.9
西門	2012/3/4 19:10	8.4	<0.01	曇り	W	1.3
西門	2012/3/4 19:20	8.3	<0.01	曇り	WSW	1.6
西門	2012/3/4 19:30	8.3	<0.01	曇り	WSW	1.6
西門	2012/3/4 19:40	8.3	<0.01	曇り	W	1.8
西門	2012/3/4 19:50	8.3	<0.01	曇り	W	1.9
西門	2012/3/4 20:00	8.3	<0.01	曇り	W	1.7
西門	2012/3/4 20:10	8.3	<0.01	曇り	W	1.7
西門	2012/3/4 20:20	8.4	<0.01	曇り	W	1.7
西門	2012/3/4 20:30	8.4	<0.01	曇り	W	1.6
西門	2012/3/4 20:40	8.3	<0.01	曇り	W	1.3
西門	2012/3/4 20:50	8.4	<0.01	曇り	W	1.4
西門	2012/3/4 21:00	8.4	<0.01	曇り	WSW	1.4
西門	2012/3/4 21:10	8.3	<0.01	曇り	WSW	1.5
西門	2012/3/4 21:20	8.3	<0.01	曇り	W	1.2
西門	2012/3/4 21:30	8.4	<0.01	曇り	W	1.2
西門	2012/3/4 21:40	8.4	<0.01	曇り	W	1.4
西門	2012/3/4 21:50	8.4	<0.01	曇り	W	1.4
西門	2012/3/4 22:00	8.4	<0.01	曇り	W	1.7
西門	2012/3/4 22:10	8.4	<0.01	曇り	W	1.7
西門	2012/3/4 22:20	8.4	<0.01	曇り	W	1.6
西門	2012/3/4 22:30	8.4	<0.01	曇り	W	1.3
西門	2012/3/4 22:40	8.4	<0.01	曇り	W	1.3
西門	2012/3/4 22:50	8.4	<0.01	曇り	WNW	1.2
西門	2012/3/4 23:00	8.4	<0.01	曇り	WNW	1.2
西門	2012/3/4 23:10	8.4	<0.01	曇り	NW	1.2
西門	2012/3/4 23:20	8.4	<0.01	曇り	WNW	1.0
西門	2012/3/4 23:30	8.4	<0.01	曇り	NW	0.7
西門	2012/3/4 23:40	8.4	<0.01	曇り	NW	1.2
西門	2012/3/4 23:50	8.4	<0.01	曇り	NW	1.3
西門	2012/3/5 0:00	8.4	<0.01	曇り	NNW	0.8
西門	2012/3/5 0:10	8.4	<0.01	曇り	NW	1.3
西門	2012/3/5 0:20	8.4	<0.01	曇り	NW	1.3
西門	2012/3/5 0:30	8.4	<0.01	曇り	WNW	1.3
西門	2012/3/5 0:40	8.4	<0.01	曇り	WNW	1.4
西門	2012/3/5 0:50	8.4	<0.01	曇り	WNW	1.2

*無風の為読み取れず

場所	日時	線量率 ($\mu\text{Sv/h}$)	中性子線量 率	天候	風向	風速 (m/s)
西門	2012/3/5 1:00	8.4	<0.01	曇り	WNW	0.9
西門	2012/3/5 1:10	8.4	<0.01	曇り	WNW	1.1
西門	2012/3/5 1:20	8.4	<0.01	曇り	WSW	1.2
西門	2012/3/5 1:30	8.4	<0.01	曇り	W	1.9
西門	2012/3/5 1:40	8.4	<0.01	曇り	WNW	1.5
西門	2012/3/5 1:50	8.3	<0.01	曇り	WNW	0.9
西門	2012/3/5 2:00	8.3	<0.01	雨	NW	1.3
西門	2012/3/5 2:10	8.3	<0.01	雨	NW	1.6
西門	2012/3/5 2:20	8.3	<0.01	雨	NNW	1.3
西門	2012/3/5 2:30	8.3	<0.01	雨	NW	1.1
西門	2012/3/5 2:40	8.2	<0.01	雨	NW	1.5
西門	2012/3/5 2:50	8.3	<0.01	雨	NW	1.9
西門	2012/3/5 3:00	8.2	<0.01	雨	NW	2.1
西門	2012/3/5 3:10	8.2	<0.01	雨	NW	2.1
西門	2012/3/5 3:20	8.2	<0.01	雨	NW	2.5
西門	2012/3/5 3:30	8.2	<0.01	雨	NW	2.4
西門	2012/3/5 3:40	8.2	<0.01	雨	NNW	2.0
西門	2012/3/5 3:50	8.2	<0.01	雨	N	1.6
西門	2012/3/5 4:00	8.2	<0.01	雨	NE	4.0
西門	2012/3/5 4:10	8.2	<0.01	雨	NNW	1.8
西門	2012/3/5 4:20	8.2	<0.01	雨	NNE	3.3
西門	2012/3/5 4:30	8.2	<0.01	雨	N	1.9
西門	2012/3/5 4:40	8.2	<0.01	雨	N	2.1
西門	2012/3/5 4:50	8.2	<0.01	雨	NNW	2.0
西門	2012/3/5 5:00	8.2	<0.01	雨	NNW	1.7
西門	2012/3/5 5:10	8.2	<0.01	雨	NNW	1.8
西門	2012/3/5 5:20	8.2	<0.01	雨	WNW	2.1
西門	2012/3/5 5:30	8.2	<0.01	雨	NW	2.1
西門	2012/3/5 5:40	8.2	<0.01	雨	NW	1.8
西門	2012/3/5 5:50	8.2	<0.01	雨	WSW	5.1
西門	2012/3/5 6:00	8.2	<0.01	雨	NNW	2.2
西門	2012/3/5 6:10	8.2	<0.01	雨	NNW	2.0
西門	2012/3/5 6:20	8.2	<0.01	雨	NW	2.1
西門	2012/3/5 6:30	8.2	<0.01	雨	WNW	1.8
西門	2012/3/5 6:40	8.2	<0.01	雨	NW	2.0
西門	2012/3/5 6:50	8.1	<0.01	雨	NW	2.2
西門	2012/3/5 7:00	8.2	<0.01	雨	NW	2.9
西門	2012/3/5 7:10	8.2	<0.01	雨	NW	2.6
西門	2012/3/5 7:20	8.2	<0.01	雨	NW	2.7
西門	2012/3/5 7:30	8.2	<0.01	雨	NW	2.7
西門	2012/3/5 7:40	8.1	<0.01	雨	NW	2.6
西門	2012/3/5 7:50	8.2	<0.01	雨	NNW	2.6
西門	2012/3/5 8:00	8.1	<0.01	雨	NNW	2.6
西門	2012/3/5 8:10	8.2	<0.01	雨	NNW	2.4
西門	2012/3/5 8:20	8.1	<0.01	雨	NNW	2.2
西門	2012/3/5 8:30	8.1	<0.01	雨	NNW	2.4
西門	2012/3/5 8:40	8.2	<0.01	雨	NNW	2.5
西門	2012/3/5 8:50	8.1	<0.01	雨	NW	2.8
西門	2012/3/5 9:00	8.1	<0.01	雨	NW	2.5
西門	2012/3/5 9:10	8.1	<0.01	雨	NNW	2.8
西門	2012/3/5 9:20	8.1	<0.01	雨	WNW	2.5
西門	2012/3/5 9:30	8.2	<0.01	雨	NW	2.3
西門	2012/3/5 9:40	8.2	<0.01	雨	NW	2.5
西門	2012/3/5 9:50	8.1	<0.01	雨	NNW	2.8
西門	2012/3/5 10:00	8.1	<0.01	雨	NW	2.5

福島第一原子力発電所 モニタリング結果(可搬型MP)

7/13

日時	事務本館南側線量率 (mSv/h)	正門線量率(μ Sv/h)	西門線量率(μ Sv/h)
2012/3/4 15:00	0.214	19	9
2012/3/4 15:30	0.216	19	9
2012/3/4 16:00	0.211	19	9
2012/3/4 16:30	0.211	19	9
2012/3/4 17:00	0.220	19	9
2012/3/4 17:30	0.220	19	9
2012/3/4 18:00	0.221	19	9
2012/3/4 18:30	0.225	19	9
2012/3/4 19:00	0.223	19	9
2012/3/4 19:30	0.222	19	9
2012/3/4 20:00	0.224	19	9
2012/3/4 20:30	0.226	19	9
2012/3/4 21:00	0.228	19	9
2012/3/4 21:30	0.228	19	9
2012/3/4 22:00	0.228	19	9
2012/3/4 22:30	0.229	19	9
2012/3/4 23:00	0.228	19	9
2012/3/4 23:30	0.230	19	9
2012/3/5 0:00	0.228	19	9
2012/3/5 0:30	0.230	19	9
2012/3/5 1:00	0.228	19	9
2012/3/5 1:30	0.230	19	9
2012/3/5 2:00	0.226	19	9
2012/3/5 2:30	0.224	19	9
2012/3/5 3:00	0.225	19	9
2012/3/5 3:30	0.224	18	9
2012/3/5 4:00	0.223	19	9
2012/3/5 4:30	0.224	19	9
2012/3/5 5:00	0.225	19	9
2012/3/5 5:30	0.224	19	9
2012/3/5 6:00	0.224	19	9
2012/3/5 6:30	0.224	19	9
2012/3/5 7:00	0.223	19	9
2012/3/5 7:30	0.223	19	9
2012/3/5 8:00	0.223	19	9
2012/3/5 8:30	0.223	19	9
2012/3/5 9:00	0.223	19	9
2012/3/5 9:30	0.223	19	9
2012/3/5 10:00	0.224	19	9

発電所敷地内における空气中放射性物質の核種分析結果

参考値

(データ集約: 3/5)

採取場所	福島第一 西門		福島第二 MP-1 (参考)				② 炉規則告示濃度限度 (Bq/cm ³) (別表第2第四欄 放射線 業務従事者の呼吸する 空气中の濃度限度)
	① 試料濃度 (Bq/cm ³)	倍率 (①/②)	① 試料濃度 (Bq/cm ³)	倍率 (①/②)	① 試料濃度 (Bq/cm ³)	倍率 (①/②)	
採取日時	平成24年3月4日 7時00分～12時00分		平成24年3月4日 9時13分～9時23分				
検出核種 (半減期)							
I-131 (約8日)	ND	-	ND	-			1E-03
Cs-134 (約2年)	ND	-	ND	-			2E-03
Cs-137 (約30年)	ND	-	ND	-			3E-03

※ 試料濃度は、揮発性と粒子状の合計値。

○.0E-0とは、 0.0×10^{-0} と同じ意味である。

その他の核種については評価中。

※ 二種類以上の核種がある場合は、それぞれの濃度限度に対する倍率の総和を1と比較する。

※ 本分析における放射能濃度の検出限界値を下回る場合は、「ND」と記載。

福島第一 西門における検出限界値は次の通り。

揮発性のI-131が約1E-7Bq/cm³、Cs-134が約3E-7Bq/cm³、Cs-137が約3E-7Bq/cm³。

粒子状のI-131が約7E-8Bq/cm³、Cs-134が約2E-7Bq/cm³、Cs-137が約2E-7Bq/cm³。

福島第二 MP-1における検出限界値は次の通り。

揮発性のI-131が約2E-6Bq/cm³、Cs-134が約3E-6Bq/cm³、Cs-137が約3E-6Bq/cm³。

粒子状のI-131が約9E-7Bq/cm³、Cs-134が約2E-6Bq/cm³、Cs-137が約2E-6Bq/cm³。

8/3

海水核種分析結果<沿岸>

参考値

(データ集約: 3/5)

採取場所	福島第一 5,6号機放水口北側 (5,6号機放水口から北側に 約30m地点)		福島第一 南放水口付近 (1~4号機放水口から南側に 約330m地点)		福島第二 北放水口付近 (3,4号機放水口付近) (福島第一から約10km地点)		福島第二 岩沢海岸付近 (1,2号機放水口から 南側に約7km地点) (福島第一から約16km地点)		②炉規則告示濃度限度 (Bq/L) (別表第2第六編 周辺監視区域外の 水中の濃度限度)
	試料採取日時刻	平成24年3月4日 8時35分		平成24年3月4日 8時10分		平成24年3月4日 8時20分		平成24年3月4日 7時55分	
検出核種 (半減期)	①試料濃度 (Bq/L)	倍率 (①/②)	①試料濃度 (Bq/L)	倍率 (①/②)	①試料濃度 (Bq/L)	倍率 (①/②)	①試料濃度 (Bq/L)	倍率 (①/②)	
I-131 (約8日)	ND	-	ND	-	ND	-	ND	-	40
Cs-134 (約2年)	2.2	0.04	2.2	0.04	ND	-	ND	-	60
Cs-137 (約30年)	3.3	0.04	3.1	0.03	1.0	0.01	ND	-	90

※ 炉規則告示濃度は、「Bq/cm³」の表記を「Bq/L」に換算した値

※ その他の核種については評価中。

※ 二種類以上の核種がある場合は、それぞれの濃度限度に対する倍率の総和を1と比較する。

※ 本分析における放射能濃度の検出限界値 (I-131が約0.79Bq/L、Cs-134が約0.85Bq/L、Cs-137が約1.0Bq/L) を下回る場合は、「ND」と記載。
ただし、検出限界値は検出器や試料性状により異なるため、この値以下でも検出される場合もある。

参考値

福島第一 港湾内 海水核種分析結果<1/3>

(データ集納: 3/5)

採取場所	福島第一 物産場前海水				福島第一 3~4号機 取水口内北側海水				福島第一 1号機スクリーン海水 (シルトフェンス外側)		福島第一 1号機スクリーン海水 (シルトフェンス内側)		②炉規則告示 濃度限度 (Bq/L) (別表第2第六編 周辺監視区域外の 水中の濃度限度)
	平成24年3月4日 7時15分		対象外		平成24年3月4日 7時19分		対象外		平成24年3月4日 7時22分		平成24年3月4日 7時25分		
検出核種 (半減期)	①試料濃度 (Bq/L)	倍率 (①/②)	①試料濃度 (Bq/L)	倍率 (①/②)	①試料濃度 (Bq/L)	倍率 (①/②)	①試料濃度 (Bq/L)	倍率 (①/②)	①試料濃度 (Bq/L)	倍率 (①/②)	①試料濃度 (Bq/L)	倍率 (①/②)	
I-131 (約8日)	ND	-	-	-	ND	-	-	-	ND	-	ND	-	40
Cs-134 (約2年)	ND	-	-	-	ND	-	-	-	21	0.35	27	0.45	60
Cs-137 (約30年)	ND	-	-	-	ND	-	-	-	38	0.42	32	0.36	90

炉規則告示濃度は、「Bq/cm³」の表記を「Bq/L」に換算した値
 その他の核種については詳細中。
 二種類以上の核種がある場合は、それぞれの濃度限度に対する倍率の総和を1と比較する。
 本分析における放射能濃度の検出限界値 (I-131が約10Bq/L、Cs-134が約23Bq/L、Cs-137が約27Bq/L) を下回る場合は、「ND」と記載。
 ただし、検出限界値は検出器や試料性状により異なるため、この値以下でも検出される場合もある。

10/13

No. 0/80 Y. 10/13
 東京電力(株) 原子力部 検査課
 2017年 3月 20日 11時47分

参考値

福島第一 港湾内 海水核種分析結果<2/3>

(データ集約: 3/5)

採取場所	福島第一 2号機スクリーン海水 (シルトフェンス外側)		福島第一 2号機スクリーン海水 (シルトフェンス内側)		福島第一 3号機スクリーン海水 (シルトフェンス外側)		福島第一 3号機スクリーン海水 (シルトフェンス内側)		福島第一 4号機スクリーン海水 (シルトフェンス外側)		福島第一 4号機スクリーン海水 (シルトフェンス内側)		②伊規則告示 濃度限度 (Bq/L) (別表第2第六欄 周辺監視区域外の 水中の濃度限度)
	試料採取日時刻	平成24年3月4日 7時27分		平成24年3月4日 7時30分		平成24年3月4日 7時33分		平成24年3月4日 7時36分		平成24年3月4日 7時33分		平成24年3月4日 7時36分	
検出核種 (半減期)	①試料濃度 (Bq/L)	倍率 (①/②)	①試料濃度 (Bq/L)	倍率 (①/②)	①試料濃度 (Bq/L)	倍率 (①/②)	①試料濃度 (Bq/L)	倍率 (①/②)	①試料濃度 (Bq/L)	倍率 (①/②)	①試料濃度 (Bq/L)	倍率 (①/②)	
I-131 (約8日)	ND	-	ND	-	ND	-	ND	-	ND	-	ND	-	40
Cs-134 (約2年)	ND	-	63	1.1	27	0.45	80	3.0	34	0.57	38	0.63	60
Cs-137 (約30年)	ND	-	98	1.1	28	0.31	280	3.1	49	0.54	38	0.42	90

伊規則告示濃度は、「Bq/cm³」の表記を「Bq/L」に換算した値
 その他の核種については評価中。
 二種類以上の核種がある場合は、それぞれの濃度限度に対する倍率の総和を1と比較する。
 本分析における放射能濃度の検出限界値 (I-131が約13Bq/L、Cs-134が約20Bq/L、Cs-137が約24Bq/L) を下回る場合は、「ND」と記載。
 ただし、検出限界値は検出器や試料性状により異なるため、この値以下でも検出される場合もある。

福島第一 港湾内 海水核種分析結果<3/3>

(データ集約: 3/5)

採取場所	福島第一 1~4号機 取水口内南側海水		福島第一 港湾口		福島第一 6号機 取水口前海水								②伊規則告示 濃度限度 (Bq/L) (別表第2第六欄 周辺監視区域外の 水中の濃度限度)
	①試料濃度 (Bq/L)	倍率 (①/②)	①試料濃度 (Bq/L)	倍率 (①/②)	①試料濃度 (Bq/L)	倍率 (①/②)	①試料濃度 (Bq/L)	倍率 (①/②)	①試料濃度 (Bq/L)	倍率 (①/②)	①試料濃度 (Bq/L)	倍率 (①/②)	
試料採取日時	平成24年3月4日 7時39分		対象外		対象外								
検出核種 (半減期)	①試料濃度 (Bq/L)	倍率 (①/②)	①試料濃度 (Bq/L)	倍率 (①/②)	①試料濃度 (Bq/L)	倍率 (①/②)	①試料濃度 (Bq/L)	倍率 (①/②)	①試料濃度 (Bq/L)	倍率 (①/②)	①試料濃度 (Bq/L)	倍率 (①/②)	
I-131 (約8日)	ND	-	-	-	-	-							40
Cs-134 (約2年)	28	0.47	-	-	-	-							60
Cs-137 (約30年)	39	0.43	-	-	-	-							90

伊規則告示濃度は、「Bq/cm³」の表記を「Bq/L」に換算した値
 その他の核種については評価中。
 二種類以上の核種がある場合は、それぞれの濃度限度に対する倍率の総和を1と比較する。
 本分析における放射能濃度の検出限界値 (I-131が約11Bq/L) を下回る場合は、「ND」と記載。
 ただし、検出限界値は検出器や試料性状により異なるため、この値以下でも検出される場合もある。

集中廃棄物処理施設周辺 サブドレン水核種分析結果

Co-133 (Bq/cm³)

測定場所	移送後															
	2/19	2/20	2/21	2/22	2/23	2/24	2/25	2/26	2/27	2/28	2/29	3/1	3/2	3/3	3/4	
①	ND	ND	ND	ND	ND	ND	ND	ND	ND	ND	ND	ND	ND	ND	ND	
②	ND	ND	ND	ND	ND	ND	ND	ND	ND	ND	ND	ND	ND	ND	ND	
③	ND	ND	ND	ND	ND	ND	ND	ND	ND	ND	ND	ND	ND	ND	ND	
④	-	-	-	-	-	-	-	-	-	-	-	-	-	-	-	
⑤	ND	ND	ND	ND	ND	ND	ND	ND	ND	ND	ND	ND	ND	ND	ND	
⑥	-	ND	-	-	-	-	-	-	ND	-	-	-	-	-	-	
⑦	ND	ND	ND	ND	ND	ND	ND	ND	ND	ND	ND	ND	ND	ND	ND	
⑧	ND	ND	ND	ND	ND	ND	ND	ND	ND	ND	ND	ND	ND	ND	ND	
⑨	ND	ND	ND	ND	ND	ND	ND	ND	ND	ND	ND	ND	ND	ND	ND	

Co-134 (Bq/cm³)

測定場所	移送後															
	2/19	2/20	2/21	2/22	2/23	2/24	2/25	2/26	2/27	2/28	2/29	3/1	3/2	3/3	3/4	
①	ND	ND	ND	ND	ND	ND	ND	ND	ND	ND	ND	ND	ND	ND	ND	
②	ND	ND	ND	ND	ND	ND	ND	ND	ND	ND	ND	ND	ND	ND	ND	
③	ND	ND	ND	ND	ND	ND	ND	ND	ND	ND	ND	ND	ND	ND	ND	
④	-	-	-	-	-	-	-	-	-	-	-	-	-	-	-	
⑤	ND	ND	ND	ND	ND	ND	ND	ND	ND	ND	ND	ND	ND	ND	ND	
⑥	-	ND	-	-	-	-	-	-	ND	-	-	-	-	-	-	
⑦	0.042	0.1	0.057	0.11	0.11	0.12	0.11	0.036	0.11	0.097	0.068	0.081	0.086	0.084	0.059	
⑧	ND	ND	ND	ND	ND	ND	ND	ND	ND	ND	ND	ND	ND	ND	ND	
⑨	ND	ND	ND	ND	ND	ND	ND	ND	ND	ND	ND	ND	ND	ND	ND	

Co-137 (Bq/cm³)

測定場所	移送後															
	2/19	2/20	2/21	2/22	2/23	2/24	2/25	2/26	2/27	2/28	2/29	3/1	3/2	3/3	3/4	
①	ND	ND	ND	ND	ND	ND	ND	ND	ND	ND	ND	ND	ND	ND	ND	
②	ND	ND	ND	ND	ND	ND	ND	ND	ND	ND	ND	ND	ND	ND	ND	
③	ND	ND	ND	ND	ND	ND	ND	ND	ND	ND	ND	ND	ND	ND	ND	
④	-	-	-	-	-	-	-	-	-	-	-	-	-	-	-	
⑤	ND	ND	ND	ND	ND	ND	ND	ND	ND	ND	ND	ND	ND	ND	ND	
⑥	-	ND	-	-	-	-	-	-	ND	-	-	-	-	-	-	
⑦	0.061	0.14	0.12	0.15	0.14	0.17	0.11	0.049	0.13	0.11	0.14	0.12	0.12	0.13	0.06	
⑧	ND	ND	ND	ND	ND	ND	ND	ND	ND	ND	ND	ND	ND	ND	ND	
⑨	ND	ND	ND	ND	ND	ND	ND	ND	ND	ND	ND	ND	ND	ND	ND	

※「-」はサンプリング・測定を実施していないことを示す。
 ※⑥は④が採取不可となったため、地下水流の上流側として選定し、初1回採取の測定。(H23 4/29~)
 ※⑦は地下水流の下流側であることから、追加で測定。(H23 5/26~)
 ※⑧を追加で測定。(H23 5/30~)
 ※⑨を追加で測定。(H23 5/2~)
 ※本分析における放射能濃度の検出限界値 (Co-133が約0.018Bq/cm³、Co-134が約0.028Bq/cm³、Co-137が約0.028Bq/cm³)
 を下回る場合は、「ND」と記載。(H24 3/4)
 ただし、検出限界値は検出器や試料性状により異なるため、この値以下でも検出される場合もある。

- <測定箇所>
 ①4号T/B建屋南東
 ②プロセス主建屋北東
 ③プロセス主建屋南東
 ④プロセス主建屋南西
 ⑤焼固廃棄物貯蔵庫処理建屋南
 ⑥サイトハッカ建屋南西
 ⑦焼固工作建屋西側
 ⑧焼固廃棄物貯蔵庫処理建屋北
 ⑨サイトハッカ建屋南東



3/5 16:21 受

1/8

様式 8-1 (1/2)

応急処置の概要 (原子炉施設)

(第25条-511報)

経済産業大臣
福島県知事
大熊町長
双葉町長

殿

第25条報告

原子力災害対策特別措置法第25条第2項に基づき、応急措置の概要を以下のとおり報告します。

発信日時	平成24年 3月 5日 16時 7分	送信者	東京電力(株) 福島第一原子力発電所 原子力防災管理者 高橋 毅 連絡先: 0240-30-9301
受信日時	平成 年 月 日 時 分	受信者	

1. 事故件名 : 非常用炉心冷却装置注水不能
(原災法政令第6条第4項第4号, 省令第21条第1項ロ)

2. 事故発生場所 : 福島第一原子力発電所

3. 事故発生日時 : 平成23年3月11日 16時36分

4. 発生事象と対応の概要

プラント状況 (3月5日12時00分現在)、発電所敷地内におけるモニタリング結果 (3月5日16時00分現在) を報告します。

5. 緊急時対策本部その他の事項の概要

なし

福島第一原子力発電所 プラント関連パラメータ (水位・圧力・温度などのデータ)

3月5日 12:00 現在

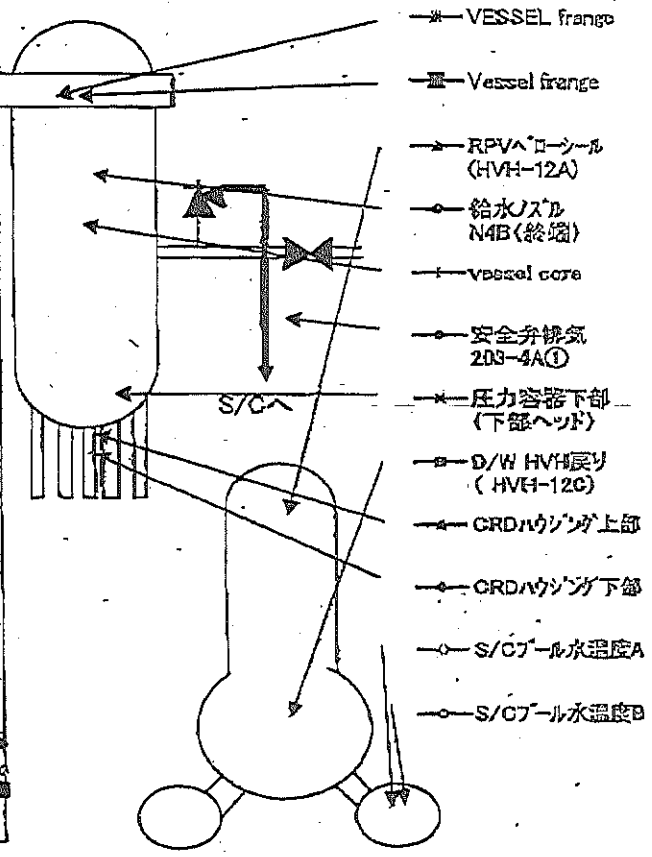
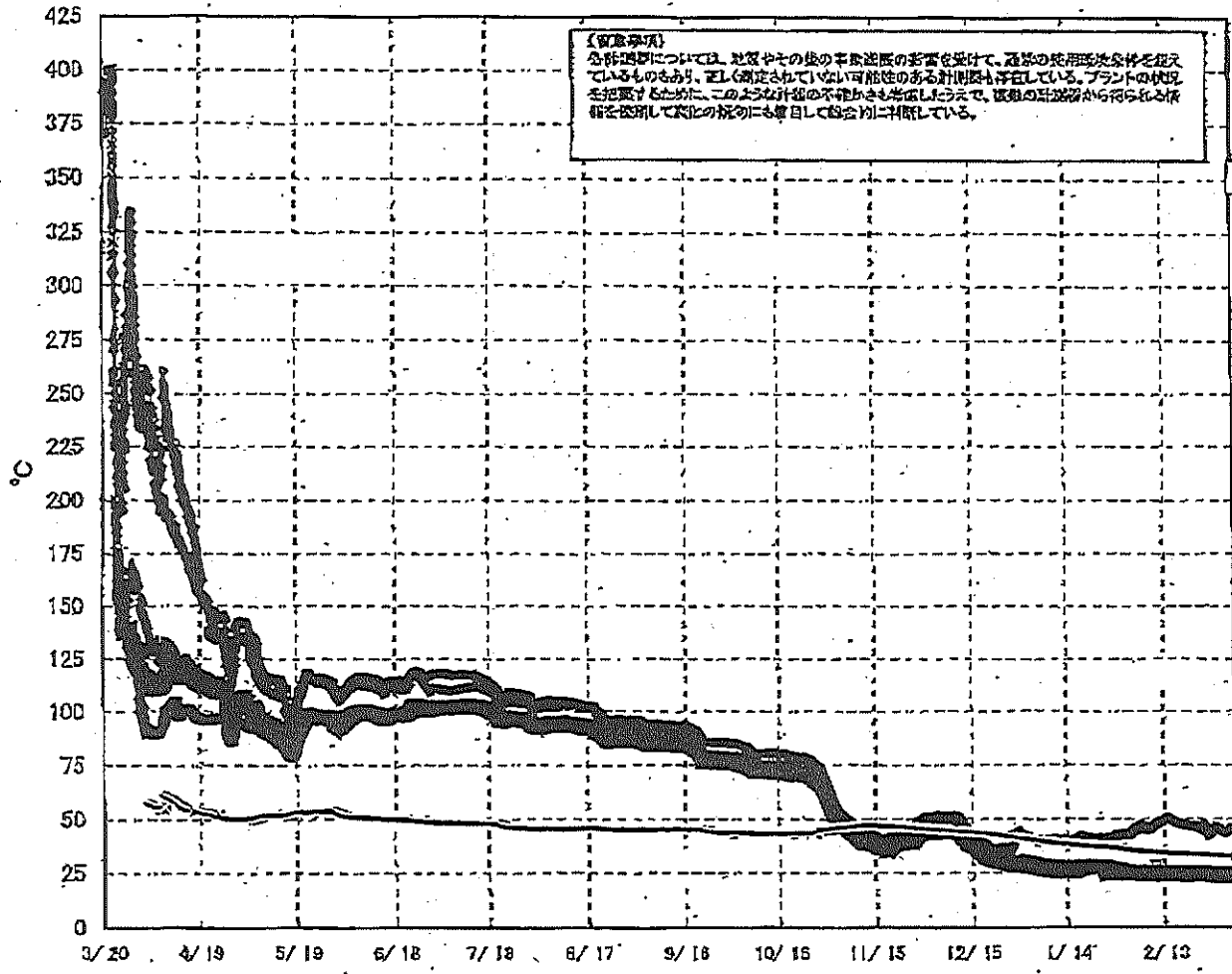
※3(注) 各種計器については、地震やその他の事故発生の際に、通常の使用環境条件を超えているものもあり、正しく測定されていない可能性のある計器も存在している。プラントの状態を把握するために、このような計器の不確かさも考慮したうえで、複数の計器値から得られる傾向を総合して変化の傾向にも着目して総合的に判断している。

号機	1号機	2号機	3号機	4号機	5号機	6号機
原子炉注水状況	給水系及びCS系から冷却水が注入中。 流量4.7m ³ /h (CS系) 流量1.9m ³ /h (CS系) (3/5 11:00 現在)	給水系及びCS系から冷却水が注入中。 流量2.8m ³ /h (CS系) 流量6.0m ³ /h (CS系) (3/5 11:00 現在)	給水系及びCS系から冷却水が注入中。 流量1.9m ³ /h (CS系) 流量5.0m ³ /h (CS系) (3/5 11:00 現在)		※2 (原子炉の除熱機能が維持されており、注水不変)	
原子炉水位	燃料域A: 777mm 燃料域B: 1800mm ※3 (3/5 11:00 現在)	燃料域A: 777mm ※3 燃料域B: 2113mm ※3 (3/5 11:00 現在)	燃料域A: 1534mm ※3 燃料域B: 2145mm ※3 (3/5 11:00 現在)		停止域 2519mm (3/5 12:00 現在)	停止域 1928mm (3/5 12:00 現在)
原子炉圧力	A系: 0.005 MPa g B系: MPa g (3/5 11:00 現在)	A系: 0.014 MPa g B系: MPa g (3/5 11:00 現在)	A系: 777mm B系: 777mm (3/5 11:00 現在)	(A) ※3 (C) ※3	0.010 MPa g (3/5 12:00 現在)	0.021 MPa g (3/5 12:00 現在)
原子炉水温度	(系内循環がないため採取不可)					
原子炉圧力容器 まわり温度	給水入口温度: 23.5℃ 圧力容器下部温度: 23.4℃ (3/5 11:00 現在)	給水入口温度: 42.4℃ 圧力容器下部温度: 43.2℃ (3/5 11:00 現在)	給水入口温度: 42.8℃ 圧力容器下部温度: 39.8℃ (3/5 11:00 現在)		※2 (原子炉水温度にて監視中)	
D/W - S/C 圧力	D/W: 0.1070 MPa abs S/C: 0.121 MPa abs (3/5 11:00 現在) ※3	D/W: 0.119 MPa abs S/C: 777mm (3/5 11:00 現在) ※1	D/W: 0.1016 MPa abs S/C: 1855 MPa abs (3/5 11:00 現在)	※2 (全燃料取出中につき 監視対象外)		
D/W 雰囲気温度	RPVヘッド: 24.2℃ HVH戻り: 24.4℃ (3/5 11:00 現在)	RPVヘッド: 44.5℃ ※1 HVH戻り: 51.0℃ ※3 (3/5 11:00 現在)	RPVヘッド: 54.8℃ ※3 HVH戻り: 45.7℃ (3/5 11:00 現在)			
CAMS 放射線 モニタ	D/W(A): 1.00E-02 Sv/h ※1 (B): 4.28E-01 Sv/h ※1 S/C(A): 5.30E-01 Sv/h (B): 6.70E-01 Sv/h (3/5 11:00 現在)	D/W(A): 5.26E+00 Sv/h ※1 (B): 2.52E+00 Sv/h ※1 S/C(A): 5.00E-02 Sv/h (B): 8.56E+00 Sv/h ※1 (3/5 11:00 現在)	D/W(A): 2.84E-00 Sv/h ※3 (B): 1.82E-00 Sv/h S/C(A): 2.30E-01 Sv/h (B): 2.20E-01 Sv/h (3/5 11:00 現在)		※2 (原子炉の除熱機能が維持されているため監視 対象外)	
S/C 温度	A系: 32.5℃ B系: 32.5℃ (3/5 11:00 現在)	A系: 34.0℃ B系: 33.8℃ (3/5 11:00 現在)	A系: 28.2℃ B系: 28.1℃ (3/5 11:00 現在)			
PCV 水素濃度	0.00vol% ※3 (3/5 11:00 現在)	0.06vol% ※3 (3/5 11:00 現在)				
D/W 設計圧力	0.384MPa g (0.485MPa abs)	0.384MPa g (0.485MPa abs)	0.384MPa g (0.485MPa abs)			
D/W 最高使用圧力	0.427MPa g (0.528MPa abs)	0.427MPa g (0.528MPa abs)	0.427MPa g (0.528MPa abs)			
使用済燃料プール 温度	26.5℃ (3/5 11:00 現在)	12.9℃ (3/5 11:00 現在)	12.7℃ (3/5 11:00 現在)	24℃ (3/5 11:00 現在)	17.3℃ (3/5 12:00 現在)	23.5℃ (3/5 12:00 現在)
FPC 貯蔵容量 m ³	3800m ³ (3/5 11:00 現在)	3470m ³ (3/5 11:00 現在)	5340m ³ (3/5 11:00 現在)	6198m ³ (3/5 11:00 現在)	※2	
電源	外部電源受電中 (P/C2C)			外部電源受電中 (P/C4D)		外部電源受電中
その他備考				使用プール 17℃ (3/5 10:10 現在)	5u: SHOE-F (2/29 10:55→)	6u: SHOE-F (2/23 11:17→)

圧力換算 ゲージ圧(MPa g) = 絶対圧(MPa abs) - 大気圧(標準大気圧0.1013 MPa)
絶対圧(MPa abs) = ゲージ圧(MPa g) + 大気圧(標準大気圧0.1013 MPa)

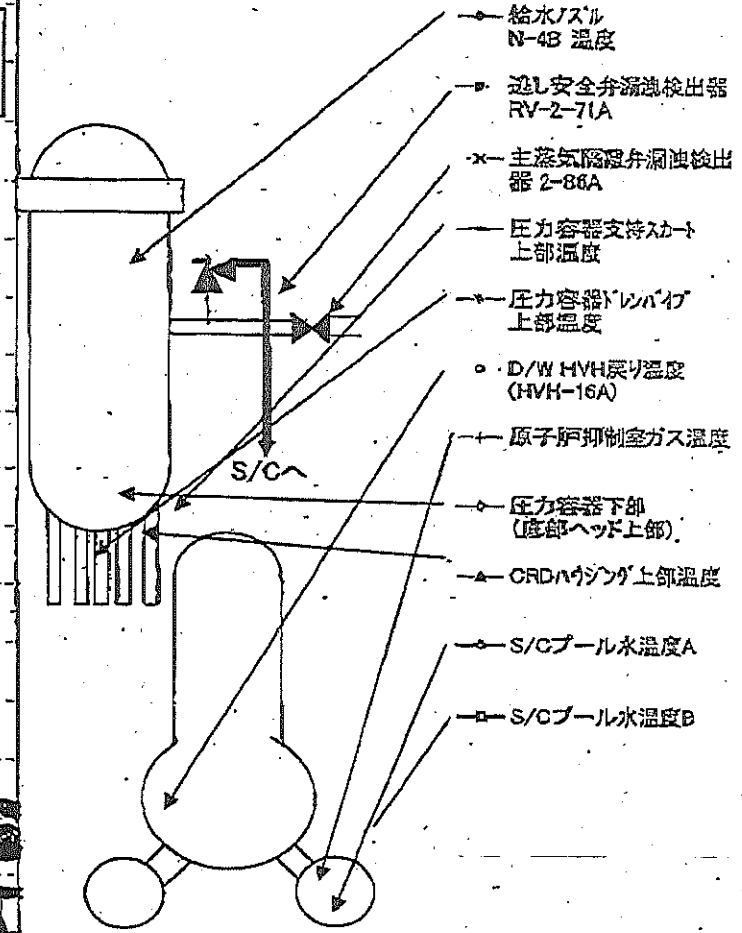
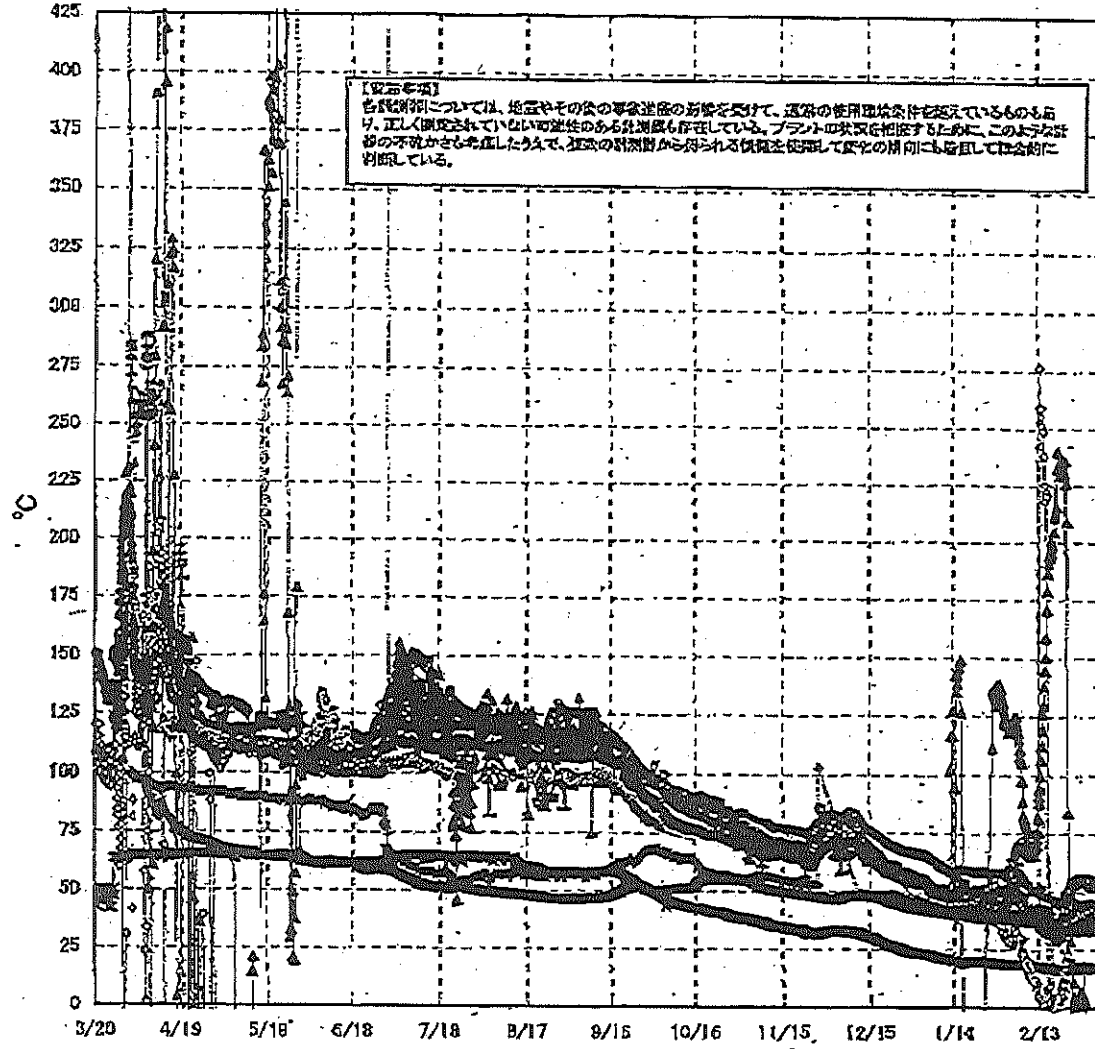
※1: 計器不変
※2: テーブル採取対象外
※3: 状況推移を継続確認中

福島第一原子力発電所 1号機 温度に関するパラメータ (代表点)



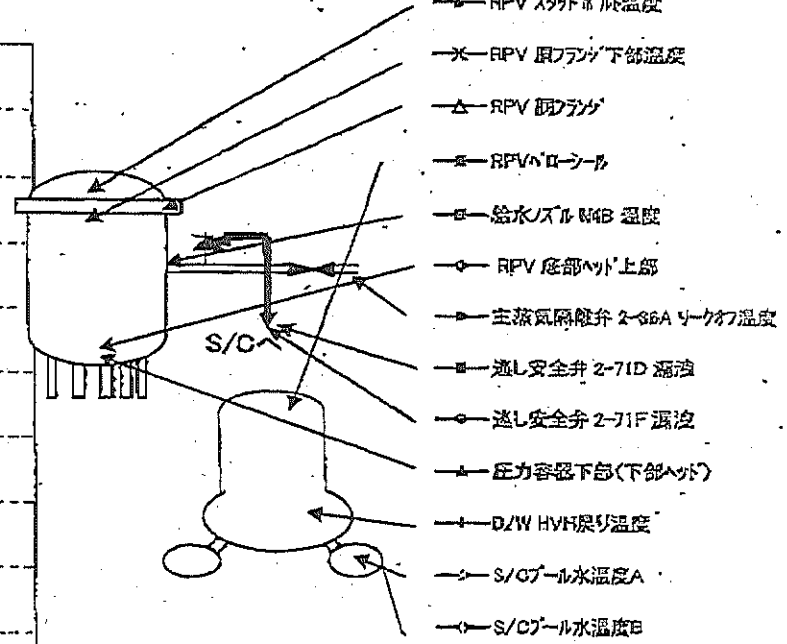
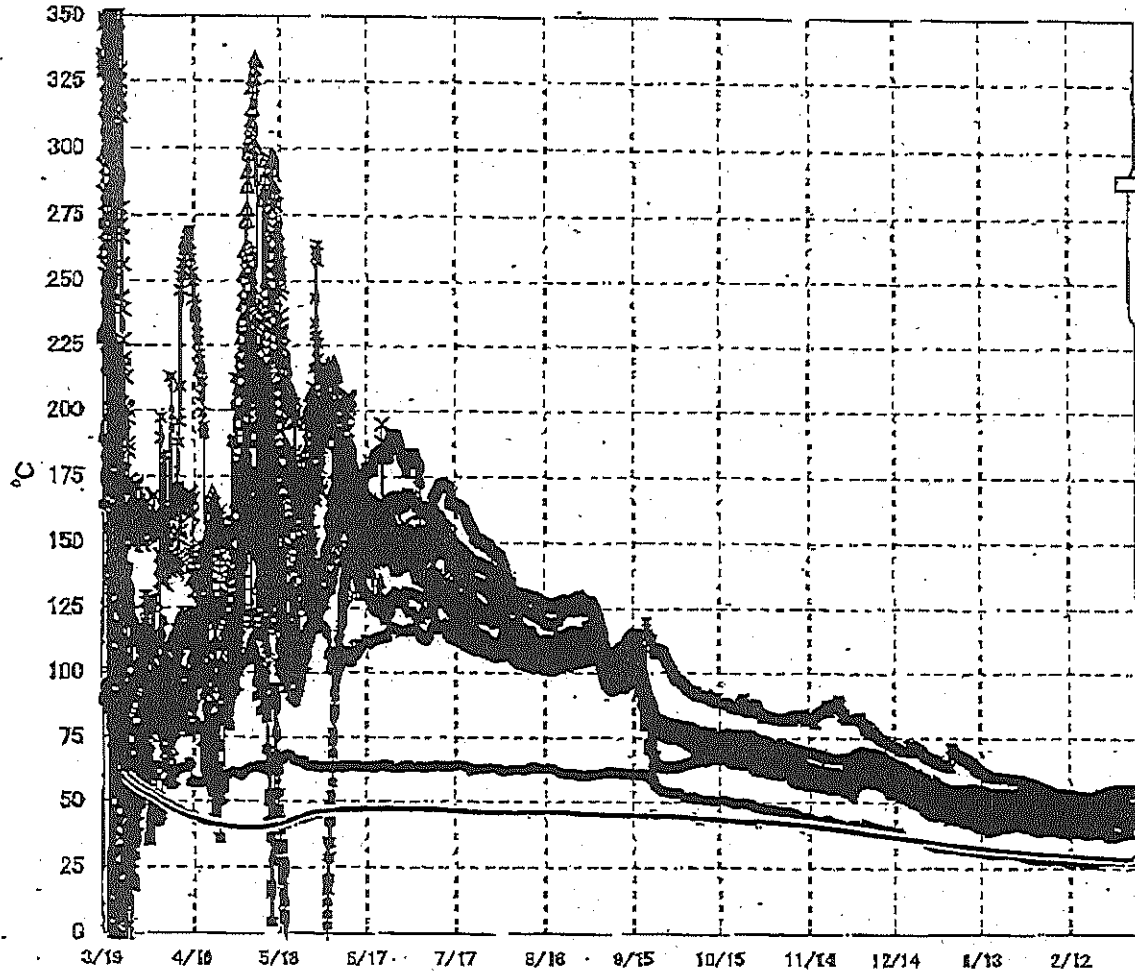
3/6

福島第一原子力発電所 2号機 温度に関するパラメータ(代表点)



4/8

福島第一原子力発電所 3号機 温度に関するパラメータ(代表点)



【留意事項】
 各計測器については、地震やその後の事象進展の影響を受けて、通常の使用環境条件を超えているものもあり、正しく測定されていない可能性のある計測器も存在している。プラントの状況を把握するために、このような計器の不確かさも考慮しながら、複数の計測器から得られる情報を使用して変化の傾向にも着目して総合的に判断している。

5/8

福島第一原子力発電所 モニタリングポスト空間線量率($\mu\text{Sv/h}$)

6/8

測定日時	MP-1	MP-2	MP-3	MP-4	MP-5	MP-6	MP-7	MP-8
2012/3/5 9:00	3	11	9	8	11	19	65	54
2012/3/5 9:10	3	11	9	8	11	19	65	54
2012/3/5 9:20	3	11	9	8	11	19	65	54
2012/3/5 9:30	3	11	9	8	11	19	65	54
2012/3/5 9:40	3	11	9	8	11	20	65	54
2012/3/5 9:50	3	11	9	8	11	20	65	54
2012/3/5 10:00	3	11	9	8	11	20	65	55
2012/3/5 10:10	3	11	9	8	11	20	65	55
2012/3/5 10:20	3	11	9	8	11	20	65	55
2012/3/5 10:30	3	11	9	8	11	20	65	55
2012/3/5 10:40	3	11	9	8	11	20	65	56
2012/3/5 10:50	3	11	9	8	11	20	65	55
2012/3/5 11:00	3	11	9	8	11	20	64	55
2012/3/5 11:10	3	11	9	8	11	20	64	56
2012/3/5 11:20	3	11	9	8	11	20	64	56
2012/3/5 11:30	3	11	9	8	11	20	64	55
2012/3/5 11:40	3	11	9	8	11	20	64	56
2012/3/5 11:50	3	11	9	8	11	20	64	55
2012/3/5 12:00	3	11	9	8	11	20	64	56
2012/3/5 12:10	3	11	9	8	11	20	64	56
2012/3/5 12:20	3	11	9	8	11	20	64	56
2012/3/5 12:30	3	11	9	8	11	20	64	56
2012/3/5 12:40	3	11	9	8	11	20	64	56
2012/3/5 12:50	3	11	9	8	11	20	64	56
2012/3/5 13:00	3	11	9	8	11	20	64	56
2012/3/5 13:10	3	11	9	8	11	20	64	56
2012/3/5 13:20	3	11	9	8	11	20	64	55
2012/3/5 13:30	3	11	9	8	11	20	63	56
2012/3/5 13:40	3	11	9	8	11	20	63	56
2012/3/5 13:50	3	11	9	8	11	20	63	56
2012/3/5 14:00	3	11	9	8	11	20	62	56
2012/3/5 14:10	3	11	10	8	11	20	62	56
2012/3/5 14:20	3	11	9	8	11	20	61	56
2012/3/5 14:30	3	11	9	8	11	20	61	56
2012/3/5 14:40	3	11	9	8	11	20	60	56
2012/3/5 14:50	3	11	9	8	11	20	60	56
2012/3/5 15:00	3	11	10	8	11	20	60	56
2012/3/5 15:10	3	11	10	8	11	20	60	56
2012/3/5 15:20	3	11	10	8	11	20	60	56
2012/3/5 15:30	3	11	9	8	11	20	60	56
2012/3/5 15:40	3	11	10	8	11	20	60	56
2012/3/5 15:50	3	11	9	8	11	20	60	56
2012/3/5 16:00	3	11	10	8	11	20	60	56

場所	日時	線量率 ($\mu\text{Sv/h}$)	中性子線量 率	天候	風向	風速 (m/s)
西門	2012/3/5 9:00	8.1	<0.01	雨	NW	2.5
西門	2012/3/5 9:10	8.1	<0.01	雨	NNW	2.8
西門	2012/3/5 9:20	8.1	<0.01	雨	WNW	2.5
西門	2012/3/5 9:30	8.2	<0.01	雨	NW	2.3
西門	2012/3/5 9:40	8.2	<0.01	雨	NW	2.5
西門	2012/3/5 9:50	8.1	<0.01	雨	NNW	2.8
西門	2012/3/5 10:00	8.1	<0.01	雨	NW	2.5
西門	2012/3/5 10:10	8.2	<0.01	雨	NNW	3.0
西門	2012/3/5 10:20	8.2	<0.01	雨	NNW	2.2
西門	2012/3/5 10:30	8.2	<0.01	雨	NW	2.2
西門	2012/3/5 10:40	8.2	<0.01	雨	NW	1.9
西門	2012/3/5 10:50	8.2	<0.01	雨	NW	2.4
西門	2012/3/5 11:00	8.2	<0.01	雨	NW	2.5
西門	2012/3/5 11:10	8.2	<0.01	雨	NW	2.0
西門	2012/3/5 11:20	8.2	<0.01	雨	NW	2.0
西門	2012/3/5 11:30	8.2	<0.01	雨	NW	2.3
西門	2012/3/5 11:40	8.2	<0.01	雨	NNW	2.3
西門	2012/3/5 11:50	8.2	<0.01	雨	NNW	1.9
西門	2012/3/5 12:00	8.2	<0.01	雨	NW	2.0
西門	2012/3/5 12:10	8.2	<0.01	雨	NNW	2.3
西門	2012/3/5 12:20	8.3	<0.01	雨	NNW	2.4
西門	2012/3/5 12:30	8.2	<0.01	雨	NNW	2.0
西門	2012/3/5 12:40	8.2	<0.01	雨	NNW	2.5
西門	2012/3/5 12:50	8.2	<0.01	雨	NNW	2.4
西門	2012/3/5 13:00	8.2	<0.01	雨	NW	1.8
西門	2012/3/5 13:10	8.2	<0.01	雨	NW	2.3
西門	2012/3/5 13:20	8.2	<0.01	雨	NW	2.3
西門	2012/3/5 13:30	8.2	<0.01	雨	NW	2.3
西門	2012/3/5 13:40	8.3	<0.01	雨	NW	2.6
西門	2012/3/5 13:50	8.3	<0.01	雨	NW	2.3
西門	2012/3/5 14:00	8.2	<0.01	雨	NW	2.5
西門	2012/3/5 14:10	8.3	<0.01	雨	NW	2.5
西門	2012/3/5 14:20	8.3	<0.01	雨	NNW	2.1
西門	2012/3/5 14:30	8.3	<0.01	雨	NNW	2.1
西門	2012/3/5 14:40	8.3	<0.01	雨	NNW	1.9
西門	2012/3/5 14:50	8.3	<0.01	雨	NNW	2.4
西門	2012/3/5 15:00	8.3	<0.01	雨	NNW	2.4
西門	2012/3/5 15:10	8.3	<0.01	雨	NNW	2.1
西門	2012/3/5 15:20	8.3	<0.01	雨	NNW	2.0
西門	2012/3/5 15:30	8.3	<0.01	雨	NNW	2.6
西門	2012/3/5 15:40	8.3	<0.01	雨	NNW	3.2
西門	2012/3/5 15:50	8.3	<0.01	雨	NNW	3.0
西門	2012/3/5 16:00	8.3	<0.01	雨	NNW	3.1

福島第一原子力発電所 モニタリング結果(可搬型MP)

8/8

日時	事務本館南側線量率 (mSv/h)	正門線量率(μ Sv/h)	西門線量率(μ Bv/h)
2012/3/5 9:00	0.223	19	9
2012/3/5 9:30	0.223	19	9
2012/3/5 10:00	0.224	19	9
2012/3/5 10:30	0.225	19	9
2012/3/5 11:00	0.224	19	9
2012/3/5 11:30	0.224	19	9
2012/3/5 12:00	0.230	19	9
2012/3/5 12:30	0.228	19	9
2012/3/5 13:00	0.228	19	9
2012/3/5 13:30	0.228	18	9
2012/3/5 14:00	0.229	18	9
2012/3/5 14:30	0.231	19	9
2012/3/5 15:00	0.232	18	9
2012/3/5 15:30	0.231	19	9
2012/3/5 16:00	0.233	18	9

3/5 17:23

様式 8-1 (1/2)

応急処置の概要 (原子炉施設)

1/1

(第25条-512報)

経済産業大臣
福島県知事
大熊町長
双葉町長 殿

第25条報告

原子力災害対策特別措置法第25条第2項に基づき、応急措置の概要を以下のとおり報告します。

発信日時	平成24年 3月 5日 17時 15分	送信者	東京電力(株) 福島第一原子力発電所 原子力防災管理者 高橋 毅 連絡先: 0240-30-9301
受信日時	平成 年 月 日 時 分	受信者	

1. 事故件名 : 非常用炉心冷却装置注水不能
(原災法政令第6条第4項第4号, 省令第21条第1項ロ)

2. 事故発生場所 : 福島第一原子力発電所

3. 事故発生日時 : 平成29年3月11日 16時36分

4. 発生事象と対応の概要

所内共通ディーゼル発電機(A)の復旧工事に伴い、共用プール補機冷却系ポンプを停止するため、共用プールの冷却が3月6日の10時~14時の予定で停止します。尚、停止時間は約4時間を予定しておりますが、プール水の温度上昇は約1℃程度と評価しており、プール水温度上昇の観点からは問題はありません。

共用プール冷却停止期間(予定) 3月6日 10時00分~14時00分

5. 緊急時対策本部その他の事項の概要

なし