

3/13 10:56 受

様式 8-1 (1/2)

応急処置の概要 (原子炉施設)

(第25条—542報)

経済産業大臣  
福島県知事  
大熊町長  
双葉町長 殿

第25条報告

原子力災害対策特別措置法第25条第2項に基づき、応急措置の概要を以下のとおり報告します。

発信日時	平成24年 3月13日 10時36分	送信者	東京電力(株) 福島第一原子力発電所 原子力防災管理者 高橋 毅 連絡先: 0240-30-9301
受信日時	平成 年 月 日 時 分	受信者	

1. 事故件名 : 非常用炉心冷却装置注水不能  
(原災法政令第6条第4項第4号, 省令第21条第1項ロ)
2. 事故発生場所 : 福島第一原子力発電所
3. 事故発生日時 : 平成23年3月11日 16時36分
4. 発生事象と対応の概要  
 プラント状況、発電所敷地内におけるモニタリング結果、ダスト分析結果、海水分析結果等について下記のとおり報告いたします。
  - ・プラント状況 (3月13日6時00分現在)
  - ・発電所敷地内におけるモニタリング結果 (3月13日10時00分現在)
  - ・発電所周辺で採取した海水と空気中の放射性物質の核種分析結果  
(海水核種分析結果 (沿岸) (採取日3月12日): 悪天候のため一部採取中止)
  - ・海水核種分析結果 (茨城県沖合) (採取日 3月7日)
  - ・サブドレン水核種分析結果 (採取日 3月12日)
 3号機タービン建屋地下滞留水は3月10日から集中廃棄物処理施設高温焼却炉建屋へ移送していましたが (第25条—529報) が、本日9時53分に移送を停止しました。
5. 緊急時対策本部その他の事項の概要  
なし

福島第一原子力発電所 プラント関連パラメータ (水位・圧力・温度などのデータ)

【留意事項】  
 各計測器については、検査やその他の調整器具の取り付け、通常の使用時発生する過剰な振動や衝撃、正しく測定できていない可能性のある計測器も存在している。プラントの状況を把握するために、このような計測器の不確かさを考慮し、複数の計測器から得られる情報を活用してデータの傾向にも留意して総合的に判断している。

3月13日 6:00 現在

号機	1号機	2号機	3号機	4号機	5号機	6号機
原子炉注水状況	給水ポンプ系及びCS系から冷却水注入中。 給水4.7m <sup>3</sup> /h (給水系) 循環1.6m <sup>3</sup> /h (CS系) (3/13 5:00現在)	給水ポンプ系及びCS系から冷却水注入中。 給水2.8m <sup>3</sup> /h (給水系) 循環6.0m <sup>3</sup> /h (CS系) (3/13 5:00現在)	給水ポンプ系及びCS系から冷却水注入中。 給水1.8m <sup>3</sup> /h (給水系) 循環5.3m <sup>3</sup> /h (CS系) (3/13 5:00現在)		※2 (原子炉の除熱機能が維持されており、注水不変)	
原子炉水位	燃料罐A: 4774-4 燃料罐B: 1720 mm (3/13 5:00現在) ※3	燃料罐A: 4774-4 燃料罐B: 2113 mm (3/13 5:00現在) ※3	燃料罐A: 1474 mm 燃料罐B: 2158 mm (3/13 5:00現在) ※3		停止値 2515 mm (3/13 6:00現在)	停止値 2137 mm (3/13 6:00現在)
原子炉圧力	A系: 0.005 MPa g B系: -MPa g (3/13 5:00現在)	A系: 0.016 MPa g B系: -MPa g (3/13 5:00現在)	A系: 4774-4 B系: 4774-4 (3/13 5:00現在) (A) ※3 (B) ※3		0.010 MPa g (3/13 6:00現在)	0.023 MPa g (3/13 6:00現在)
原子炉水温度	(系統装置がないため採取不可)					
原子炉圧力容器 まわり温度	給水入口温度: 22.4 °C 圧力容器下部温度: 22.9 °C (3/13 5:00現在)	給水入口温度: 41.9 °C 圧力容器下部温度: 39.9 °C (3/13 5:00現在)	給水入口温度: 41.9 °C 圧力容器下部温度: 52.6 °C (3/13 5:00現在)		※2 (原子炉水温度にて監視中)	
D/W・S/C 圧力	D/W: 0.1062 MPa abs S/C: 0.127 MPa abs (3/13 5:00現在) ※3	D/W: 0.120 MPa abs S/C: 4774-4 (3/13 5:00現在) ※1	D/W: 0.1016 MPa abs S/C: 0.1852 MPa abs (3/13 5:00現在)		※2 (全量採取出中につき監視対象外)	
D/W 雰囲気温度	RPV/D-シールド: 24.2 °C HVH戻り: 23.8 °C (3/13 5:00現在)	RPV/D-シールド: 43.8 °C HVH戻り: 55.1 °C (3/13 5:00現在) ※1 ※3	RPV/D-シールド: 54.4 °C HVH戻り: 45.1 °C (3/13 5:00現在) ※3			
GAMS 放射線 モニタ	D/W(A): 1.00E+02 Sv/h ※1 (B): 5.43E+00 Sv/h ※1 S/C(A): 6.30E+01 Sv/h (B): 5.60E+01 Sv/h (3/13 5:00現在)	D/W(A): 6.20E+00 Sv/h ※1 (B): 2.50E+00 Sv/h ※1 S/C(A): 5.00E+02 Sv/h ※1 (B): 1.25E+01 Sv/h (3/13 5:00現在)	D/W(A): 2.83E+00 Sv/h ※3 (B): 1.50E+00 Sv/h S/C(A): 2.30E+01 Sv/h (B): 2.20E+01 Sv/h (3/13 5:00現在)		※2 (原子炉の除熱機能が維持されているため監視対象外)	
S/C 温度	A系: 31.8 °C B系: 31.8 °C (3/13 5:00現在)	A系: 35.3 °C B系: 35.2 °C (3/13 5:00現在)	A系: 27.8 °C B系: 27.7 °C (3/13 5:00現在)			
PCV 水素濃度	0.00 vol% ※3 (3/13 5:00現在)	0.00 vol% ※3 (3/13 5:00現在)				
D/W 設計圧力	0.384 MPa g (0.485 MPa abs)	0.384 MPa g (0.485 MPa abs)	0.384 MPa g (0.485 MPa abs)			
D/W 最高使用圧力	0.427 MPa g (0.528 MPa abs)	0.427 MPa g (0.528 MPa abs)	0.427 MPa g (0.528 MPa abs)			
使用済燃料プール 温度	26.5 °C (3/13 5:00現在)	14.2 °C (3/13 5:00現在)	14.0 °C (3/13 5:00現在)	26 °C (3/13 5:00現在)	16.5 °C (3/13 6:00現在)	23.5 °C (3/13 6:00現在)
FPC 排水ポンプ W/H	2060 mm (3/13 5:00現在)	1900 mm (3/13 5:00現在)	5180 mm (3/13 5:00現在)	5759 mm (3/13 5:00現在)	※2	
電源	外部電源受電中 (P/C2C)		外部電源受電中 (P/C4D)		外部電源受電中	
その他情報				共用プール: 19 °C (3/12 9:50 現在)	5u: SHCモード (2/29 10:55~)	6u: SHCモード (3/8 10:44~)

圧力換算 ゲージ圧 (MPa g) = 絶対圧 (MPa abs) - 大気圧 (標準大気圧 0.1013 MPa)  
 絶対圧 (MPa abs) = ゲージ圧 (MPa g) + 大気圧 (標準大気圧 0.1013 MPa)

※1: 計器不変  
 ※2: データ取得対象外  
 ※3: 状況推移を監視対象中

2/5

NO. 4047

水本電力 (株) / 原子力 / 電力 / 環境

2017年 03月 13日 10時40分

場所	日時	線量率 ( $\mu$ Sv/h)	中性子線量 率	天候	風向	風速 (m/s)
西門	2012/3/12 15:00	9.6	<0.01	晴れ	WNW	6.6
西門	2012/3/12 15:10	9.6	<0.01	晴れ	W	7.3
西門	2012/3/12 15:20	9.6	<0.01	晴れ	WNW	7.4
西門	2012/3/12 15:30	9.6	<0.01	晴れ	W	6.8
西門	2012/3/12 15:40	9.6	<0.01	晴れ	W	5.8
西門	2012/3/12 15:50	9.6	<0.01	晴れ	W	6.8
西門	2012/3/12 16:00	9.6	<0.01	晴れ	W	6.4
西門	2012/3/12 16:10	9.6	<0.01	晴れ	W	6.8
西門	2012/3/12 16:20	9.6	<0.01	晴れ	W	5.9
西門	2012/3/12 16:30	9.6	<0.01	晴れ	W	5.6
西門	2012/3/12 16:40	9.6	<0.01	晴れ	W	6.0
西門	2012/3/12 16:50	9.6	<0.01	晴れ	W	6.0
西門	2012/3/12 17:00	9.6	<0.01	晴れ	W	5.8
西門	2012/3/12 17:10	9.6	<0.01	晴れ	W	5.9
西門	2012/3/12 17:20	9.6	<0.01	雨	W	4.8
西門	2012/3/12 17:30	9.6	<0.01	雨	W	5.7
西門	2012/3/12 17:40	9.6	<0.01	晴れ	W	4.8
西門	2012/3/12 17:50	9.6	<0.01	晴れ	W	4.1
西門	2012/3/12 18:00	9.6	<0.01	晴れ	W	3.2
西門	2012/3/12 18:10	9.6	<0.01	晴れ	W	3.6
西門	2012/3/12 18:20	9.6	<0.01	晴れ	W	4.8
西門	2012/3/12 18:30	9.6	<0.01	晴れ	WNW	3.1
西門	2012/3/12 18:40	9.6	<0.01	晴れ	NW	1.8
西門	2012/3/12 18:50	9.5	<0.01	晴れ	NW	1.2
西門	2012/3/12 19:00	9.6	<0.01	晴れ	WNW	1.6
西門	2012/3/12 19:10	9.6	<0.01	晴れ	WNW	1.8
西門	2012/3/12 19:20	9.6	<0.01	晴れ	WSW	1.7
西門	2012/3/12 19:30	9.6	<0.01	晴れ	SW	0.8
西門	2012/3/12 19:40	9.6	<0.01	晴れ	*	0.3
西門	2012/3/12 19:50	9.6	<0.01	晴れ	*	0.4
西門	2012/3/12 20:00	9.6	<0.01	晴れ	SW	1.2
西門	2012/3/12 20:10	9.6	<0.01	晴れ	SW	1.1
西門	2012/3/12 20:20	9.6	<0.01	晴れ	W	1.8
西門	2012/3/12 20:30	9.6	<0.01	晴れ	WSW	2.1
西門	2012/3/12 20:40	9.6	<0.01	晴れ	WSW	2.0
西門	2012/3/12 20:50	9.6	<0.01	晴れ	W	2.6
西門	2012/3/12 21:00	9.6	<0.01	晴れ	W	3.2
西門	2012/3/12 21:10	9.6	<0.01	晴れ	W	2.8
西門	2012/3/12 21:20	9.6	<0.01	晴れ	W	2.9
西門	2012/3/12 21:30	9.6	<0.01	晴れ	W	2.6
西門	2012/3/12 21:40	9.6	<0.01	晴れ	W	2.0
西門	2012/3/12 21:50	9.6	<0.01	晴れ	NW	1.6
西門	2012/3/12 22:00	9.6	<0.01	晴れ	WNW	2.4
西門	2012/3/12 22:10	9.6	<0.01	晴れ	WNW	2.8
西門	2012/3/12 22:20	9.6	<0.01	晴れ	WNW	3.5
西門	2012/3/12 22:30	9.6	<0.01	晴れ	NW	3.4
西門	2012/3/12 22:40	9.6	<0.01	晴れ	NW	3.6
西門	2012/3/12 22:50	9.6	<0.01	晴れ	NW	4.3
西門	2012/3/12 23:00	9.6	<0.01	晴れ	NW	4.2
西門	2012/3/12 23:10	9.6	<0.01	晴れ	NW	5.2
西門	2012/3/12 23:20	9.6	<0.01	晴れ	NW	5.7
西門	2012/3/12 23:30	9.5	<0.01	晴れ	NW	5.4
西門	2012/3/12 23:40	9.6	<0.01	晴れ	NW	5.0
西門	2012/3/12 23:50	9.6	<0.01	晴れ	NW	5.5
西門	2012/3/13 0:00	9.6	<0.01	晴れ	WNW	5.9
西門	2012/3/13 0:10	9.6	<0.01	晴れ	WNW	6.1
西門	2012/3/13 0:20	9.6	<0.01	晴れ	WNW	6.1
西門	2012/3/13 0:30	9.6	<0.01	晴れ	WNW	6.1
西門	2012/3/13 0:40	9.6	<0.01	晴れ	NW	5.2
西門	2012/3/13 0:50	9.6	<0.01	晴れ	NW	4.2
西門	2012/3/13 1:00	9.6	<0.01	晴れ	NW	4.2

\*無風の為読み取れず

4/15

場所	日時	線量率 ( $\mu\text{Sv/h}$ )	中性子線量 率	天候	風向	風速 (m/s)
西門	2012/3/13 1:10	9.6	<0.01	晴れ	NW	4.5
西門	2012/3/13 1:20	9.7	<0.01	晴れ	NW	3.7
西門	2012/3/13 1:30	9.6	<0.01	晴れ	NW	4.2
西門	2012/3/13 1:40	9.6	<0.01	晴れ	NW	3.9
西門	2012/3/13 1:50	9.7	<0.01	晴れ	NW	3.7
西門	2012/3/13 2:00	9.6	<0.01	晴れ	NW	2.6
西門	2012/3/13 2:10	9.7	<0.01	晴れ	NNW	3.3
西門	2012/3/13 2:20	9.6	<0.01	晴れ	NW	3.1
西門	2012/3/13 2:30	9.6	<0.01	晴れ	NNW	2.6
西門	2012/3/13 2:40	9.6	<0.01	晴れ	NNW	2.6
西門	2012/3/13 2:50	9.5	<0.01	晴れ	N	1.7
西門	2012/3/13 3:00	9.6	<0.01	晴れ	N	1.7
西門	2012/3/13 3:10	9.6	<0.01	晴れ	NNW	1.3
西門	2012/3/13 3:20	9.6	<0.01	晴れ	NNW	1.9
西門	2012/3/13 3:30	9.6	<0.01	晴れ	NNW	2.4
西門	2012/3/13 3:40	9.6	<0.01	晴れ	N	2.0
西門	2012/3/13 3:50	9.6	<0.01	晴れ	NNW	2.7
西門	2012/3/13 4:00	9.6	<0.01	晴れ	NW	2.5
西門	2012/3/13 4:10	9.6	<0.01	晴れ	NW	2.2
西門	2012/3/13 4:20	9.6	<0.01	晴れ	NW	1.8
西門	2012/3/13 4:30	9.6	<0.01	晴れ	NNW	3.1
西門	2012/3/13 4:40	9.6	<0.01	晴れ	NW	4.8
西門	2012/3/13 4:50	9.5	<0.01	晴れ	NW	4.9
西門	2012/3/13 5:00	9.6	<0.01	晴れ	NW	4.2
西門	2012/3/13 5:10	9.6	<0.01	晴れ	NW	3.8
西門	2012/3/13 5:20	9.6	<0.01	晴れ	NNW	3.1
西門	2012/3/13 5:30	9.6	<0.01	晴れ	N	3.2
西門	2012/3/13 5:40	9.6	<0.01	晴れ	N	3.0
西門	2012/3/13 5:50	9.6	<0.01	晴れ	NW	4.0
西門	2012/3/13 6:00	9.6	<0.01	晴れ	NW	4.6
西門	2012/3/13 6:10	9.7	<0.01	晴れ	WNW	5.7
西門	2012/3/13 6:20	9.6	<0.01	晴れ	NW	5.1
西門	2012/3/13 6:30	9.7	<0.01	晴れ	NW	5.0
西門	2012/3/13 6:40	9.6	<0.01	晴れ	NW	5.0
西門	2012/3/13 6:50	9.6	<0.01	晴れ	WNW	4.2
西門	2012/3/13 7:00	9.6	<0.01	晴れ	WNW	4.7
西門	2012/3/13 7:10	9.6	<0.01	晴れ	WNW	6.2
西門	2012/3/13 7:20	9.6	<0.01	晴れ	NW	5.0
西門	2012/3/13 7:30	9.6	<0.01	晴れ	NW	5.3
西門	2012/3/13 7:40	9.6	<0.01	晴れ	NW	5.7
西門	2012/3/13 7:50	9.6	<0.01	晴れ	NW	3.7
西門	2012/3/13 8:00	9.6	<0.01	晴れ	NW	4.0
西門	2012/3/13 8:10	9.6	<0.01	晴れ	NW	3.9
西門	2012/3/13 8:20	9.6	<0.01	晴れ	NW	4.2
西門	2012/3/13 8:30	9.5	<0.01	晴れ	NW	4.6
西門	2012/3/13 8:40	9.6	<0.01	晴れ	NW	6.2
西門	2012/3/13 8:50	9.6	<0.01	晴れ	NW	6.9
西門	2012/3/13 9:00	9.5	<0.01	晴れ	NW	7.2
西門	2012/3/13 9:10	9.6	<0.01	晴れ	NW	6.6
西門	2012/3/13 9:20	9.6	<0.01	晴れ	NW	5.6
西門	2012/3/13 9:30	9.6	<0.01	晴れ	NW	6.6
西門	2012/3/13 9:40	9.7	<0.01	晴れ	NW	6.8
西門	2012/3/13 9:50	9.6	<0.01	晴れ	NW	5.7
西門	2012/3/13 10:00	9.6	<0.01	晴れ	NNW	5.2

\*無風の為読み取れず

福島第一原子力発電所 モニタリングポスト空間線量率( $\mu\text{Sv/h}$ )

5/15

測定日時	MP-1	MP-2	MP-3	MP-4	MP-5	MP-6	MP-7	MP-8
2012/3/12 15:00	4	14	11	10	10	24	65	64
2012/3/12 15:10	4	14	11	10	10	24	65	64
2012/3/12 15:20	4	14	11	10	10	24	65	64
2012/3/12 15:30	4	14	11	10	10	24	65	64
2012/3/12 15:40	4	14	11	10	10	24	65	64
2012/3/12 15:50	4	14	11	10	10	24	65	64
2012/3/12 16:00	4	14	11	10	10	24	65	64
2012/3/12 16:10	4	14	11	10	10	24	65	64
2012/3/12 16:20	4	14	11	10	10	24	65	64
2012/3/12 16:30	4	14	11	10	10	24	65	64
2012/3/12 16:40	4	14	11	10	10	24	65	64
2012/3/12 16:50	4	14	11	10	10	24	65	64
2012/3/12 17:00	4	14	11	10	10	24	65	64
2012/3/12 17:10	4	14	11	10	10	24	65	64
2012/3/12 17:20	4	14	11	10	10	24	65	64
2012/3/12 17:30	4	14	11	10	10	24	65	64
2012/3/12 17:40	4	14	11	10	10	24	65	64
2012/3/12 17:50	4	14	11	10	10	24	65	64
2012/3/12 18:00	4	14	11	10	10	24	65	64
2012/3/12 18:10	4	14	11	10	10	24	65	64
2012/3/12 18:20	4	14	11	10	10	24	65	64
2012/3/12 18:30	4	14	11	10	10	24	65	63
2012/3/12 18:40	4	14	11	10	10	24	65	63
2012/3/12 18:50	4	14	11	10	10	24	65	63
2012/3/12 19:00	4	14	11	10	10	24	65	63
2012/3/12 19:10	4	14	11	10	10	24	65	63
2012/3/12 19:20	4	14	11	10	10	24	65	63
2012/3/12 19:30	4	14	11	10	10	24	65	63
2012/3/12 19:40	4	14	11	10	10	24	65	63
2012/3/12 19:50	4	14	11	10	10	24	65	63
2012/3/12 20:00	4	14	11	10	10	24	65	63
2012/3/12 20:10	4	14	11	10	10	24	65	63
2012/3/12 20:20	4	14	11	10	10	24	65	63
2012/3/12 20:30	4	14	11	10	10	24	65	63
2012/3/12 20:40	4	14	11	10	10	24	65	63
2012/3/12 20:50	4	14	11	10	10	24	65	63
2012/3/12 21:00	4	14	11	10	10	24	65	63
2012/3/12 21:10	4	14	11	10	10	24	65	63
2012/3/12 21:20	4	14	11	10	10	24	65	63
2012/3/12 21:30	4	14	11	10	10	24	65	63
2012/3/12 21:40	4	14	11	10	10	24	65	63
2012/3/12 21:50	4	14	11	10	10	24	65	63
2012/3/12 22:00	4	14	11	10	10	24	65	63
2012/3/12 22:10	4	14	11	10	10	24	65	63
2012/3/12 22:20	4	14	11	10	10	24	65	63
2012/3/12 22:30	4	14	11	10	10	24	65	63
2012/3/12 22:40	4	14	11	10	10	24	65	63
2012/3/12 22:50	4	14	11	10	10	24	65	63
2012/3/12 23:00	4	14	11	10	10	24	65	63
2012/3/12 23:10	4	14	11	10	10	24	65	63
2012/3/12 23:20	4	14	11	10	10	24	65	63
2012/3/12 23:30	4	14	11	10	10	24	65	63
2012/3/12 23:40	4	14	11	10	10	24	65	63
2012/3/12 23:50	4	14	11	10	10	24	65	63
2012/3/13 0:00	4	14	11	10	10	24	65	63
2012/3/13 0:10	4	14	11	10	10	24	65	63
2012/3/13 0:20	4	14	11	10	10	24	65	63
2012/3/13 0:30	4	14	11	10	10	24	65	63
2012/3/13 0:40	4	14	11	10	10	24	65	63
2012/3/13 0:50	4	14	11	10	10	24	65	63
2012/3/13 1:00	4	14	11	10	10	24	65	63

福島第一原子力発電所 モニタリングポスト空間線量率( $\mu\text{Sv/h}$ )

6/15

測定日時	MP-1	MP-2	MP-3	MP-4	MP-5	MP-6	MP-7	MP-8
2012/3/13 1:10	4	14	11	10	10	24	65	63
2012/3/13 1:20	4	14	11	10	10	24	65	63
2012/3/13 1:30	4	14	11	10	10	24	65	63
2012/3/13 1:40	4	14	11	10	10	24	65	63
2012/3/13 1:50	4	14	11	10	10	24	65	63
2012/3/13 2:00	4	14	11	10	10	24	65	63
2012/3/13 2:10	4	14	11	10	10	24	65	63
2012/3/13 2:20	4	14	11	10	10	24	65	63
2012/3/13 2:30	4	14	11	10	10	24	65	63
2012/3/13 2:40	4	14	11	10	10	24	65	63
2012/3/13 2:50	4	14	11	10	10	24	65	63
2012/3/13 3:00	4	14	11	10	10	24	65	63
2012/3/13 3:10	4	14	11	10	10	24	65	63
2012/3/13 3:20	4	14	11	10	10	24	65	63
2012/3/13 3:30	4	14	11	10	10	24	65	63
2012/3/13 3:40	4	14	11	10	10	24	65	63
2012/3/13 3:50	4	14	11	10	10	24	65	63
2012/3/13 4:00	4	14	11	10	10	24	65	63
2012/3/13 4:10	4	14	11	10	10	24	65	63
2012/3/13 4:20	4	14	11	10	10	24	65	63
2012/3/13 4:30	4	14	11	10	10	24	65	63
2012/3/13 4:40	4	14	11	10	10	24	65	63
2012/3/13 4:50	4	14	11	10	10	24	65	63
2012/3/13 5:00	4	14	11	10	10	24	65	63
2012/3/13 5:10	4	14	11	10	10	24	65	63
2012/3/13 5:20	4	14	11	10	10	24	65	63
2012/3/13 5:30	4	14	11	10	10	24	65	63
2012/3/13 5:40	4	14	11	10	10	24	65	63
2012/3/13 5:50	4	14	11	10	10	24	65	63
2012/3/13 6:00	4	14	11	10	10	24	65	63
2012/3/13 6:10	4	14	11	10	10	24	65	63
2012/3/13 6:20	4	14	11	10	10	24	65	63
2012/3/13 6:30	4	14	11	10	10	24	65	63
2012/3/13 6:40	4	14	11	10	10	24	65	63
2012/3/13 6:50	4	14	11	10	10	24	65	63
2012/3/13 7:00	4	14	11	10	10	24	65	63
2012/3/13 7:10	4	14	11	10	10	24	65	63
2012/3/13 7:20	4	14	11	10	10	24	65	63
2012/3/13 7:30	4	14	11	10	10	24	65	63
2012/3/13 7:40	4	14	11	10	10	24	65	63
2012/3/13 7:50	4	14	11	10	10	24	65	63
2012/3/13 8:00	4	14	11	10	10	24	65	63
2012/3/13 8:10	4	14	11	10	10	24	65	64
2012/3/13 8:20	4	14	11	10	10	24	65	64
2012/3/13 8:30	4	14	11	10	10	24	65	64
2012/3/13 8:40	4	14	11	10	10	24	65	64
2012/3/13 8:50	4	14	11	10	10	24	65	63
2012/3/13 9:00	4	14	11	10	10	24	65	64
2012/3/13 9:10	4	14	11	10	11	24	65	64
2012/3/13 9:20	4	14	11	10	11	24	65	64
2012/3/13 9:30	4	14	11	10	11	24	65	64
2012/3/13 9:40	4	14	11	10	11	24	65	64
2012/3/13 9:50	4	14	11	10	11	24	65	64
2012/3/13 10:00	4	14	11	10	11	24	65	64

福島第一原子力発電所 モニタリング結果(可搬型MP)

7/15

日時	事務本館南側線量率 (mSv/h)	正門線量率( $\mu$ Sv/h)	西門線量率( $\mu$ Sv/h)
2012/3/12 15:00	0.254	26	9
2012/3/12 15:30	0.253	26	9
2012/3/12 16:00	0.255	26	9
2012/3/12 16:30	0.254	26	9
2012/3/12 17:00	0.255	26	9
2012/3/12 17:30	0.256	26	9
2012/3/12 18:00	0.253	26	9
2012/3/12 18:30	0.251	26	9
2012/3/12 19:00	0.259	26	9
2012/3/12 19:30	0.255	26	9
2012/3/12 20:00	0.261	26	9
2012/3/12 20:30	0.262	26	9
2012/3/12 21:00	0.263	26	9
2012/3/12 21:30	0.262	26	9
2012/3/12 22:00	0.260	26	9
2012/3/12 22:30	0.263	26	9
2012/3/12 23:00	0.262	26	9
2012/3/12 23:30	0.263	26	10
2012/3/13 0:00	0.263	26	10
2012/3/13 0:30	0.262	26	10
2012/3/13 1:00	0.263	26	10
2012/3/13 1:30	0.265	26	10
2012/3/13 2:00	0.264	26	10
2012/3/13 2:30	0.266	26	10
2012/3/13 3:00	0.266	26	10
2012/3/13 3:30	0.266	26	10
2012/3/13 4:00	0.265	26	10
2012/3/13 4:30	0.266	26	10
2012/3/13 5:00	0.265	26	10
2012/3/13 5:30	0.267	26	10
2012/3/13 6:00	0.270	26	10
2012/3/13 6:30	0.268	26	10
2012/3/13 7:00	0.267	26	10
2012/3/13 7:30	0.267	26	10
2012/3/13 8:00	0.267	26	10
2012/3/13 8:30	0.266	26	10
2012/3/13 9:00	0.266	26	10
2012/3/13 9:30	0.264	26	10
2012/3/13 10:00	0.264	26	10

発電所敷地内における空气中放射性物質の核種分析結果

参考値

(データ集約：3/13)

採取場所	福島第一 西門		福島第二 MP-1 (参考)				②炉規則告示濃度限度 (Bq/cm <sup>3</sup> ) (別表第2第四欄 放射線 業務従事者の呼吸する 空气中の濃度限度)
	平成24年3月12日 7時00分～12時00分		平成24年3月12日 9時15分～9時25分				
検出核種 (半減期)	①試料濃度 (Bq/cm <sup>3</sup> )	倍率 (①/②)	①試料濃度 (Bq/cm <sup>3</sup> )	倍率 (①/②)	①試料濃度 (Bq/cm <sup>3</sup> )	倍率 (①/②)	
I-131 (約8日)	ND	-	ND	-			1E-03
Cs-134 (約2年)	ND	-	ND	-			2E-01
Cs-137 (約30年)	ND	-	ND	-			3E-01

※ 試料濃度は、揮発性と粒子状の合計値。

0.0E-0とは、 $0.0 \times 10^{-0}$ と同じ意味である。

その他の核種については評価中。

※ 二種類以上の核種がある場合は、それぞれの濃度限度に対する倍率の総和を1と比較する。

※ 本分析における放射能濃度の検出限界値を下回る場合は、「ND」と記載。

福島第一 西門における検出限界値は次の通り。

揮発性のI-131が約1E-7Bq/cm<sup>3</sup>、Cs-134が約3E-7Bq/cm<sup>3</sup>、Cs-137が約3E-7Bq/cm<sup>3</sup>。

粒子状のI-131が約7E-8Bq/cm<sup>3</sup>、Cs-134が約2E-7Bq/cm<sup>3</sup>、Cs-137が約2E-7Bq/cm<sup>3</sup>。

福島第二 MP-1における検出限界値は次の通り。

揮発性のI-131が約2E-6Bq/cm<sup>3</sup>、Cs-134が約3E-6Bq/cm<sup>3</sup>、Cs-137が約3E-6Bq/cm<sup>3</sup>。

粒子状のI-131が約9E-7Bq/cm<sup>3</sup>、Cs-134が約2E-6Bq/cm<sup>3</sup>、Cs-137が約1E-6Bq/cm<sup>3</sup>。



表第一 港湾内 海水核種分析結果<1/3>

(データ集約: 3/13)

採取場所	福島第一 物揚場前海水				福島第一 1~4号機 取水口内北側海水				福島第一 1号機スクリーン海水 (シルトフェンス外側)		福島第一 1号機スクリーン海水 (シルトフェンス内側)		②炉規則告示 濃度限度 (Bq/L) (別表第2第六欄 風迎監視区域外の 水中の濃度限度)
	測定採取日時	平成24年3月12日 6時43分		対象外		平成24年3月12日 6時47分		対象外		平成24年3月12日 6時54分		平成24年3月12日 6時56分	
検出核種 (半減期)	①試料濃度 (Bq/L)	倍率 (①/②)	①試料濃度 (Bq/L)	倍率 (①/②)	①試料濃度 (Bq/L)	倍率 (①/②)	①試料濃度 (Bq/L)	倍率 (①/②)	①試料濃度 (Bq/L)	倍率 (①/②)	①試料濃度 (Bq/L)	倍率 (①/②)	
I-131 (約8日)	ND	-	-	-	ND	-	-	-	ND	-	ND	-	40
Cs-134 (約2年)	ND	-	-	-	ND	-	-	-	ND	-	26	0.43	60
Cs-137 (約30年)	ND	-	-	-	ND	-	-	-	ND	-	ND	-	90

※炉規則告示濃度は、「Bq/cm<sup>3</sup>」の表記を「Bq/L」に換算した値  
 ※その他の核種については評価中。  
 ※二種類以上の核種がある場合は、それぞれの濃度限度に対する倍率の総和を1と比較する。  
 ※本分析における放射能濃度の検出限界値 (I-131が約11Bq/L, Cs-134が約23Bq/L, Cs-137が約26Bq/L) を下回る場合は、「ND」と記載。  
 ※ただし、検出限界値は検出器や試料性状により異なるため、この値以下でも検出される場合もある。

9/15

No. 404y R. y  
 2017年 3月13日 10時47分  
 東京電力/東/原/川/里/五/福/幸

参考値

福島第一 港湾内 海水核種分析結果<2/3>

(データ集約: 3/13)

採取場所	福島第一 2号機スクリーン海水 (シルトフェンス外側)		福島第一 2号機スクリーン海水 (シルトフェンス内側)		福島第一 3号機スクリーン海水 (シルトフェンス外側)		福島第一 3号機スクリーン海水 (シルトフェンス内側)		福島第一 4号機スクリーン海水 (シルトフェンス外側)		福島第一 4号機スクリーン海水 (シルトフェンス内側)		②炉規則告示 濃度限度 (Bq/L) (別表第2第六編 周辺監視区域外の 水中の濃度限度)
	試料採取日時刻	平成24年3月12日 7時00分		平成24年3月12日 7時02分		平成24年3月12日 7時07分		平成24年3月12日 7時10分		平成24年3月12日 7時07分		平成24年3月12日 7時10分	
検出核種 (半減期)	①試料濃度 (Bq/L)	倍率 (①/②)	①試料濃度 (Bq/L)	倍率 (①/②)	①試料濃度 (Bq/L)	倍率 (①/②)	①試料濃度 (Bq/L)	倍率 (①/②)	①試料濃度 (Bq/L)	倍率 (①/②)	①試料濃度 (Bq/L)	倍率 (①/②)	
I-131 (約8日)	ND	-	ND	-	ND	-	ND	-	ND	-	ND	-	40
Cs-134 (約2年)	ND	-	53	0.88	ND	-	91	1.5	ND	-	34	0.57	60
Cs-137 (約30年)	ND	-	86	0.96	ND	-	100	1.1	ND	-	65	0.72	90

※ 炉規則告示濃度は、「Bq/cm<sup>2</sup>」の表記を「Bq/L」に換算した値  
 ※ その他の核種については評価中。  
 ※ 二種類以上の核種がある場合は、それぞれの濃度限度に対する倍率の総和を1と比較する。  
 ※ 本分析における放射能濃度の検出限界値 (I-131が約11Bq/L、Cs-134が約23Bq/L、Cs-137が約27Bq/L) を下回る場合は、「ND」と記載。  
 ※ ただし、検出限界値は検出器や試料性状により異なるため、この値以下でも検出される場合もある。

福島第一 港湾内 海水核種分析結果<3/3>

(データ集約: 3/13)

採取場所	福島第一 1~4号機 取水口内南側海水		福島第一 港湾口		福島第一 6号機 取水口前海水								②伊規則告示 濃度限度 (Bq/L) (別表第2第六欄 周辺監視区域外の 水中の濃度限度)
	平成24年3月12日 7時15分		対象外		対象外								
検出核種 (半減期)	①試料濃度 (Bq/L)	倍率 (①/②)	①試料濃度 (Bq/L)	倍率 (①/②)	①試料濃度 (Bq/L)	倍率 (①/②)	①試料濃度 (Bq/L)	倍率 (①/②)	①試料濃度 (Bq/L)	倍率 (①/②)	①試料濃度 (Bq/L)	倍率 (①/②)	
I-131 (約8日)	ND	-	-	-	-	-	/	/	/	/	/	/	40
Cs-134 (約2年)	ND	-	-	-	-	-	/	/	/	/	/	/	60
Cs-137 (約30年)	ND	-	-	-	-	-	/	/	/	/	/	/	90

※伊規則告示濃度は、「Bq/cm<sup>3</sup>」の表記を「Bq/L」に換算した値  
 ※その他の核種については理窟中。  
 ※二種以上の核種がある場合は、それぞれの濃度限度に対する倍率の総和を1と比較する。  
 ※本分析における放射能濃度の検出限界値 (I-131が約1Bq/L、Cs-134が約22Bq/L、Cs-137が約27Bq/L) を下回る場合は、「ND」と記載。  
 ※ただし、検出限界値は検出器や試料性状により異なるため、この値以下でも検出される場合もある。

No. 4047 F. 11  
2012年 3月13日 10時49分  
東京電力(株) 原子力安全 五巻五

1/5

# 海水核種分析結果<沿岸>

参考値

(データ集約: 3/13)

採取場所	福島第一 5,6号機放水口北側 (5,6号機放水口から北側に 約30m地点)		福島第一 南放水口付近 (1~4号機放水口から南側に 約330m地点)		福島第二 北放水口付近 (3,4号機放水口付近) (福島第一から約10km地点)		福島第二 岩沢海岸付近 (1,2号機放水口から 南側に約7km地点) (福島第一から約16km地点)		②炉規則告示濃度限度 (Bq/L) (別表第2第六欄 周辺監視区域外の 水中の濃度限度)
	試料採取日時刻	平成24年3月12日 8時55分		平成24年3月12日 8時25分		平成24年3月12日 採取中止		平成24年3月12日 8時00分	
検出核種 (半減期)	①試料濃度 (Bq/L)	倍率 (①/②)	①試料濃度 (Bq/L)	倍率 (①/②)	①試料濃度 (Bq/L)	倍率 (①/②)	①試料濃度 (Bq/L)	倍率 (①/②)	
I-131 (約8日)	ND	-	ND	-	-	-	ND	-	40
Cs-134 (約2年)	ND	-	0.86	0.01	-	-	ND	-	60
Cs-137 (約30年)	1.4	0.02	ND	-	-	-	ND	-	90

※ 炉規則告示濃度は、「Bq/cm<sup>3</sup>」の表記を「Bq/L」に換算した値

※ その他の核種については評価中。

※ 二種類以上の核種がある場合は、それぞれの濃度限度に対する倍率の総和を1と比較する。

※ 本分析における放射能濃度の検出限界値 (I-131が約0.68Bq/L、Cs-134が約0.94Bq/L、Cs-137が約1.0Bq/L) を下回る場合は、「ND」と記載。  
ただし、検出限界値は検出器や試料性状により異なるため、この値以下でも検出される場合もある。

海水核種分析結果<茨城県沖合>

参考値

(データ集約: 3/13)

採取場所	高戸小浜海岸沖合3km 上層		高戸小浜海岸沖合3km 下層		久慈浜海岸沖合3km 上層		久慈浜海岸沖合3km 下層		大洗海岸沖合3km 上層		大洗海岸沖合3km 下層		②炉規則告示濃度限度 (Bq/L) (別表第2第六欄 周辺監視区域外の 水中の濃度限度)
試料採取日時	平成24年3月7日 13時25分		平成24年3月7日 13時24分		平成24年3月7日 8時15分		平成24年3月7日 8時14分		平成24年3月7日 8時21分		平成24年3月7日 8時19分		
検出核種 (半減期)	①試料濃度 (Bq/L)	倍率 (①/②)	①試料濃度 (Bq/L)	倍率 (①/②)	①試料濃度 (Bq/L)	倍率 (①/②)	①試料濃度 (Bq/L)	倍率 (①/②)	①試料濃度 (Bq/L)	倍率 (①/②)	①試料濃度 (Bq/L)	倍率 (①/②)	
I-131 (約8日)	ND	-	ND	-	ND	-	ND	-	ND	-	ND	-	40
Cs-134 (約2年)	ND	-	ND	-	ND	-	ND	-	ND	-	ND	-	60
Cs-137 (約30年)	ND	-	ND	-	ND	-	ND	-	ND	-	ND	-	90

採取場所	平井海岸沖合3km 上層		平井海岸沖合3km 下層		波崎海岸沖合3km 上層		波崎海岸沖合3km 下層						②炉規則告示濃度限度 (Bq/L) (別表第2第六欄 周辺監視区域外の 水中の濃度限度)
試料採取日時	平成24年3月6日 13時25分		平成24年3月6日 13時23分		平成24年3月7日 13時16分		平成24年3月7日 13時14分						
検出核種 (半減期)	①試料濃度 (Bq/L)	倍率 (①/②)	①試料濃度 (Bq/L)	倍率 (①/②)	①試料濃度 (Bq/L)	倍率 (①/②)	①試料濃度 (Bq/L)	倍率 (①/②)	①試料濃度 (Bq/L)	倍率 (①/②)	①試料濃度 (Bq/L)	倍率 (①/②)	
I-131 (約8日)	ND	-	ND	-	ND	-	ND	-					40
Cs-134 (約2年)	ND	-	ND	-	ND	-	ND	-					60
Cs-137 (約30年)	ND	-	ND	-	ND	-	ND	-					90

※ 炉規則告示濃度は、「Bq/cm<sup>3</sup>」の表記を「Bq/L」に換算した値

※ その他の核種については評価中。

※ 二種類以上の核種がある場合は、それぞれの濃度限度に対する倍率の総和を1と比較する。

※ 本分析における放射能濃度の検出限界値 (I-131が約1.1Bq/L、Cs-134が約1.4Bq/L、Cs-137が約1.3Bq/L) を下回る場合は、「ND」と記載。  
ただし、検出限界値は検出器や試料性状により異なるため、この値以下でも検出される場合もある。

13/15

サブドレン等核種分析結果

参考値

(データ集約: 3/13)

採取場所	福島第一 1号機 サブドレン	福島第一 2号機 サブドレン	福島第一 3号機 サブドレン	福島第一 4号機 サブドレン	福島第一 5号機 サブドレン	福島第一 6号機 サブドレン	福島第一 構内深井戸
試料採取日時刻	平成24年3月12日 9時48分	平成24年3月12日 10時00分	平成24年3月12日 10時10分	平成24年3月12日 9時12分	平成24年3月12日 10時14分	平成24年3月12日 9時50分	平成24年3月12日 9時25分
検出核種 (半減期)	試料濃度 (Bq/cm <sup>3</sup> )						
I-131 (約8日)	ND	ND	ND	ND	ND	ND	ND
Cs-134 (約2年)	3.4E-01	1.8E-01	ND	ND	ND	ND	ND
Cs-137 (約30年)	5.3E-01	2.5E-01	ND	ND	ND	ND	ND

※ 0.0E-0とは、 $0.0 \times 10^{-0}$ と同じ意味である。

※ その他の核種については評価中。

※ 本分析における放射能濃度の検出限界値 (I-131が約 $2E-2$ Bq/cm<sup>3</sup>、Cs-134が約 $2E-2$ Bq/cm<sup>3</sup>、Cs-137が約 $3E-2$ Bq/cm<sup>3</sup>)を下回る場合は、「ND」と記載。ただし、検出限界値は検出器や試料性状により異なるため、この値以下でも検出される場合もある。

集 廃物処理施設周辺 サブドレン水核種分析結果

I-131 (Bq/cm<sup>3</sup>)

測定場所	移送後																			
	2/26	2/27	2/28	2/29	3/1	3/2	3/3	3/4	3/5	3/6	3/7	3/8	3/9	3/10	3/11	3/12				
①	ND	ND	ND	ND	ND	ND	ND	ND	ND	ND	ND	ND	ND	ND	ND	ND				
②	ND	ND	ND	ND	ND	ND	ND	ND	ND	ND	ND	ND	ND	ND	ND	ND				
③	ND	ND	ND	ND	ND	ND	ND	ND	ND	ND	ND	ND	ND	ND	ND	ND				
④	-	-	-	-	-	-	-	-	-	-	-	-	-	-	-	-				
⑤	ND	ND	ND	ND	ND	ND	ND	ND	ND	ND	ND	ND	ND	ND	ND	ND				
⑥	-	ND	-	-	-	-	-	-	ND	-	-	-	-	-	-	-				
⑦	ND	ND	ND	ND	ND	ND	ND	ND	ND	ND	ND	ND	ND	ND	ND	ND				
⑧	ND	ND	ND	ND	ND	ND	ND	ND	ND	ND	ND	ND	ND	ND	ND	ND				
⑨	ND	ND	ND	ND	ND	ND	ND	ND	ND	ND	ND	ND	ND	ND	ND	ND				

Cs-134 (Bq/cm<sup>3</sup>)

測定場所	移送後																			
	2/26	2/27	2/28	2/29	3/1	3/2	3/3	3/4	3/5	3/6	3/7	3/8	3/9	3/10	3/11	3/12				
①	ND	ND	ND	ND	ND	ND	ND	ND	ND	ND	ND	ND	ND	ND	ND	ND				
②	ND	ND	ND	ND	ND	ND	ND	ND	ND	ND	ND	ND	ND	ND	ND	ND				
③	ND	ND	ND	ND	ND	ND	ND	ND	ND	ND	ND	ND	ND	ND	ND	ND				
④	-	-	-	-	-	-	-	-	-	-	-	-	-	-	-	-				
⑤	ND	ND	ND	ND	ND	ND	ND	ND	ND	ND	ND	ND	ND	ND	ND	ND				
⑥	-	ND	-	-	-	-	-	-	ND	-	-	-	-	-	-	-				
⑦	0.036	0.11	0.497	0.088	0.088	0.086	0.084	0.059	0.09	0.52	0.31	0.18	0.079	0.26	0.23	0.14				
⑧	ND	ND	ND	ND	ND	ND	ND	ND	ND	ND	ND	ND	ND	ND	ND	ND				
⑨	ND	ND	ND	ND	ND	ND	ND	ND	ND	ND	ND	ND	ND	ND	ND	ND				

Cs-137 (Bq/cm<sup>3</sup>)

測定場所	移送後																			
	2/26	2/27	2/28	2/29	3/1	3/2	3/3	3/4	3/5	3/6	3/7	3/8	3/9	3/10	3/11	3/12				
①	ND	ND	ND	ND	ND	ND	ND	ND	ND	ND	ND	ND	ND	ND	ND	ND				
②	ND	ND	ND	ND	ND	ND	ND	ND	ND	ND	ND	ND	ND	ND	ND	ND				
③	ND	ND	ND	ND	ND	ND	ND	ND	ND	ND	ND	ND	ND	ND	ND	ND				
④	-	-	-	-	-	-	-	-	-	-	-	-	-	-	-	-				
⑤	ND	ND	ND	ND	ND	ND	ND	ND	ND	ND	ND	ND	ND	ND	ND	ND				
⑥	-	ND	-	-	-	-	-	-	ND	-	-	-	-	-	-	-				
⑦	0.049	0.33	0.11	0.14	0.12	0.12	0.13	0.08	0.14	0.74	0.45	0.26	0.11	0.33	0.31	0.19				
⑧	ND	ND	ND	ND	ND	ND	ND	ND	ND	ND	ND	ND	ND	ND	ND	ND				
⑨	ND	ND	ND	ND	ND	ND	ND	ND	ND	ND	ND	ND	ND	ND	ND	ND				

※「-」はサンプリング測定を実施していないことを示す。  
 ※⑥は④が採取不可となったため、地下水流の上流側として測定。週1回程度の頻度で測定。(H23 4/29~)  
 ※⑦は地下水流の下流側であることから、追加で測定。(H23 5/29~)  
 ※⑧を追加で測定。(H23 5/30~)  
 ※⑨を追加で測定。(H23 8/2~)  
 ※本分析における放射能濃度の検出限界値 (I-131が約0.01Bq/cm<sup>3</sup>、Cs-134が約0.02Bq/cm<sup>3</sup>、Cs-137が約0.03Bq/cm<sup>3</sup>)  
 を下回る場合は、「ND」と記載。(H24 3/12)  
 ただし、検出限界値は検出器や試料性状により異なるため、この値以下でも検出される場合もある。

<測定箇所>

- ①4号1号建屋南東
- ②プロセス主建屋北東
- ③プロセス主建屋南東
- ④プロセス主建屋南西
- ⑤線形体廃棄物減容処理建屋南
- ⑥サイト中心建屋南西
- ⑦焼却工作建屋 西側
- ⑧線形体廃棄物減容処理建屋北
- ⑨サイト中心建屋南東

15/15

3/13 11:35 受

様式 8-1 (1/3)

1/1

応急処置の概要 (原子炉施設)

(第25条-543報)

経済産業大臣  
福島県知事  
大熊町長  
双葉町長 殿

第25条報告

原子力災害対策特別措置法第25条第2項に基づき、応急措置の概要を以下のとおり報告します。

発信日時	平成24年 3月13日 11時25分	送信者	東京電力(株) 福島第一原子力発電所 原子力防災管理者 高橋 毅 連絡先: 0240-30-9301
受信日時	平成 年 月 日 時 分	受信者	

1. 事故件名 : 非常用炉心冷却装置注水不能  
(原災法政令第6条第4項第4号, 省令第21条第1項ロ)

2. 事故発生場所 : 福島第一原子力発電所

3. 事故発生日時 : 平成23年3月11日 16時36分

4. 発生事象と対応の概要

第25条-541報でお知らせした、2号機使用済燃料プール一次冷却系については、本日、10時31分に当該系統を停止しました。停止時の2号機使用済燃料プール温度は約14.1℃でした。  
停止期間中に2号機使用済燃料プール温度は約21℃程度上昇すると評価していますが、使用済燃料プール温度の管理上は問題ありません。

5. 緊急時対策本部その他の事項の概要

なし



3/13 13:41 受

様式 8-1 (1/2)

1/1

応急処置の概要 (原子炉施設)

(第25条-544報)

経済産業大臣  
福島県知事  
大熊町長  
双葉町長 殿

第25条報告

原子力災害対策特別措置法第25条第2項に基づき、応急措置の概要を以下のとおり報告します。

発信日時	平成24年 3月13日 13時40分	送信者	東京電力(株) 福島第一原子力発電所 原子力防災管理者 高橋 毅 連絡先: 0240-30-9301
受信日時	平成 年 月 日 時 分	受信者	

1. 事故件名 : 非常用炉心冷却装置注水不能  
(原災法政令第6条第4項第4号, 省令第21条第1項ロ)
2. 事故発生場所 : 福島第一原子力発電所
3. 事故発生日時 : 平成23年3月11日 16時36分
4. 発生事象と対応の概要

第25条-539報でお知らせした所内電源設備の停止については、作業が終了したことから復旧しました。

停止期間は下記のとおりです。

・ 蒸発濃縮設備メタクラ : 7時23分~10時05分

当該電源の停止作業に伴い、5時48分に停止した第二セシウム吸着装置については、12時38分に起動し、12時39分に定常流量(42m<sup>3</sup>/hr)に到達し、滞留水の処理を再開しました。

5. 緊急時対策本部その他の事項の概要

なし



訂正 Rev.1

3/13 13:54

下記の通り発信日時を訂正致しす  
(正) 13時30分 ← (誤) 13時40分

様式 3-1 (1/2)

応急処置の概要 (原子炉施設)

(第25条-544報)

経済産業大臣  
福島県知事  
大熊町長  
双葉町長 殿

Rev.1 発信日時  
平成24年3月13日  
13時45分

第25条報告

Rev.1  
30分

原子力災害対策特別措置法第25条第2項に基づき、応急措置の概要を以下のとおり報告します。

発信日時	平成24年 3月13日 13時40分	送信者	東京電力(株) 福島第一原子力発電所 原子力防災管理者 高橋 毅 連絡先: 0240-80-9301
受信日時	平成 年 月 日 時 分	受信者	

1. 事故件名 : 非常用炉心冷却装置注水不能  
(原災法政令第5条第4項第4号, 省令第21条第1項ロ)

2. 事故発生場所 : 福島第一原子力発電所

3. 事故発生日時 : 平成23年3月11日 16時36分

4. 発生事象と対応の概要

第25条-539報でお知らせした所内電源設備の停止については、作業が終了したことから復旧しました。  
停止期間は下記のとおりです。

・蒸発凝縮設備メタクラ: 7時23分~10時05分

当該電源の停止作業に伴い、5時43分に停止した第二セシウム吸着装置については、12時38分に起動し、12時39分に定常流量(42m<sup>3</sup>/hr)に到達し、滞留水の処理を再開しました。

5. 緊急時対策本部その他の事項の概要

なし

3/13 16:33 受

様式 8-1 (1/2)

1/8

応急処置の概要 (原子炉施設)

(第25条-546報)

経済産業大臣  
福島県知事  
大熊町長  
双葉町長 殿

第25条報告

原子力災害対策特別措置法第25条第2項に基づき、応急措置の概要を以下のとおり報告します。

発信日時	平成24年 3月13日 16時19分	送信者	東京電力(株) 福島第一原子力発電所 原子力防災管理者 高橋 毅 連絡先: 0240-30-9301
受信日時	平成 年 月 日 時 分	受信者	

1. 事故件名 : 非常用炉心冷却装置注水不能  
(原災法政令第6条第4項第4号, 省令第21条第1項ロ)

2. 事故発生場所 : 福島第一原子力発電所

3. 事故発生日時 : 平成23年3月11日 16時36分

4. 発生事象と対応の概要

プラント状況 (3月13日12時00分現在)、発電所敷地内におけるモニタリング結果 (3月13日16時00分現在) を報告します。  
また、2号機タービン建屋地下滞留水の集中廃棄物処理施設高温焼却炉建屋への移送状況については、11時00分にパトロールを実施し、異常のないことを確認しました。

5. 緊急時対策本部その他の事項の概要

なし

福島第一原子力発電所 プラント関連パラメータ (水位・圧力・温度などのデータ)

**【重要事項】**  
 各計測器については、地震やその他の事故直後の影響を受けて、異常の検出が困難な状態に陥っているものもあり、正しく測定されていない可能性のある計測器も存在している。プラントの状況を把握するために、このような計測器の不確かさを考慮したうえで、調整の必要性から得られる情報を活用して変化の傾向にも留意して総合的に判断している。

3月13日 12:00 現在

号機	1号機	2号機	3号機	4号機	5号機	6号機
原子炉主水状況	給水及びCS系から炉内へ注水注入中。 注量4.7m <sup>3</sup> /h (給水系) 注量1.6m <sup>3</sup> /h (CS系) (3/13 11:00 現在)	給水及びCS系から炉内へ注水注入中。 注量2.7m <sup>3</sup> /h (給水系) 注量0.0m <sup>3</sup> /h (CS系) (3/13 11:00 現在)	給水及びCS系から炉内へ注水注入中。 注量1.8m <sup>3</sup> /h (給水系) 注量5.3m <sup>3</sup> /h (CS系) (3/13 11:00 現在)		※2 (原子炉の除熱機能が維持されており、注水不要)	
原子炉水位	燃料域A: 2174 mm ※3 燃料域B: 1740 mm (3/13 11:00 現在)	燃料域A: 2174 mm ※3 燃料域B: 2113 mm (3/13 11:00 現在)	燃料域A: 1501 mm ※3 燃料域B: 2172 mm ※3 (3/13 11:00 現在)		停止域 2515mm (3/13 12:00 現在)	停止域 2139mm (3/13 12:00 現在)
原子炉圧力	A系: 0.005 MPa g B系: MPa g (3/13 11:00 現在)	A系: 0.016 MPa g B系: MPa g (3/13 11:00 現在)	A系: 0.016 MPa g B系: MPa g (3/13 11:00 現在)		0.010 MPa g (3/13 12:00 現在)	0.023 MPa g (3/13 12:00 現在)
原子炉水温度	(系統流量が低いので採取不可)					
原子炉圧力容器 まわりの温度	給水入口温度: 22.9 °C 圧力容器下部温度: 22.9 °C (3/13 11:00 現在)	給水入口温度: 42.1 °C 圧力容器下部温度: 39.5 °C (3/13 11:00 現在)	給水入口温度: 42.0 °C 圧力容器下部温度: 52.7 °C (3/13 11:00 現在)		※2 (原子炉水温度にて監視中)	
D/W・S/C 圧力	D/W: 0.1066 MPa abs ※3 S/C: 0.123 MPa abs (3/13 11:00 現在)	D/W: 0.120 MPa abs ※1 S/C: 0.123 MPa abs (3/13 11:00 現在)	D/W: 0.1016 MPa abs ※3 S/C: 0.1855 MPa abs (3/13 11:00 現在)	※2 (全燃料搬出中につき 監視対象外)		
D/W 雰囲気温度	RPV入口: 24.1 °C HV: 23.8 °C (3/13 11:00 現在)	RPV入口: 43.5 °C ※1 HV: 56.3 °C ※3 (3/13 11:00 現在)	RPV入口: 54.4 °C ※3 HV: 45.1 °C (3/13 11:00 現在)			
CAMS 放射線 モニタ	D/W(A): 1.00E-02 Sv/h ※1 B: 3.33E-00 Sv/h ※1 S/C(A): 6.30E-01 Sv/h B: 6.60E-01 Sv/h (3/13 11:00 現在)	D/W(A): 6.20E-00 Sv/h ※1 B: 2.50E-00 Sv/h ※1 S/C(A): 5.00E-02 Sv/h ※1 B: 1.69E-01 Sv/h ※1 (3/13 11:00 現在)	D/W(A): 2.83E+00 Sv/h ※3 B: 1.80E+00 Sv/h S/C(A): 2.30E-01 Sv/h B: 2.20E-01 Sv/h (3/13 11:00 現在)		※2 (原子炉の除熱機能が維持されているため監視 対象外)	
S/C 温度	A系: 31.8 °C B系: 31.8 °C (3/13 11:00 現在)	A系: 35.3 °C B系: 35.2 °C (3/13 11:00 現在)	A系: 27.8 °C B系: 27.7 °C (3/13 11:00 現在)			
PCV 水素濃度	0.00 vol% ※3 (3/13 11:00 現在)	0.08 vol% ※3 (3/13 11:00 現在)	-			
D/W 設計圧力	0.384 MPa g (0.485 MPa abs)	0.384 MPa g (0.485 MPa abs)	0.384 MPa g (0.485 MPa abs)			
O/W 最高使用圧力	0.427 MPa g (0.528 MPa abs)	0.427 MPa g (0.528 MPa abs)	0.427 MPa g (0.528 MPa abs)			
使用済燃料プール 温度	26.5 °C (3/13 11:00 現在)	14.1 °C (3/13 11:00 現在)	14.0 °C (3/13 11:00 現在)	27 °C (3/13 11:00 現在)	16.3 °C (3/13 12:00 現在)	23.5 °C (3/13 12:00 現在)
FPC 燃料棒の 長さ	2050 mm (3/13 11:00 現在)	3550 mm (3/13 11:00 現在)	5140 mm (3/13 11:00 現在)	5714 mm (3/13 11:00 現在)	※2	
電源	外部電源受電中 (P/C2C)		外部電源受電中 (P/C4D)		外部電源受電中	
その他情報				共用プール: 19 °C (3/13 11:10 現在)	S1: SHCE-F (2/29 10:55~)	S6: SHCE-F (3/8 10:44~)

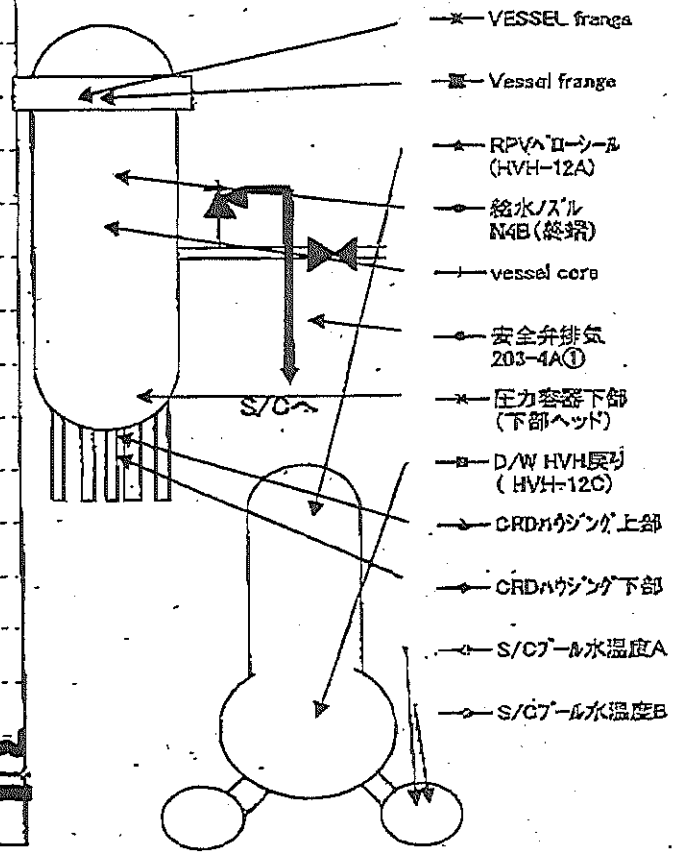
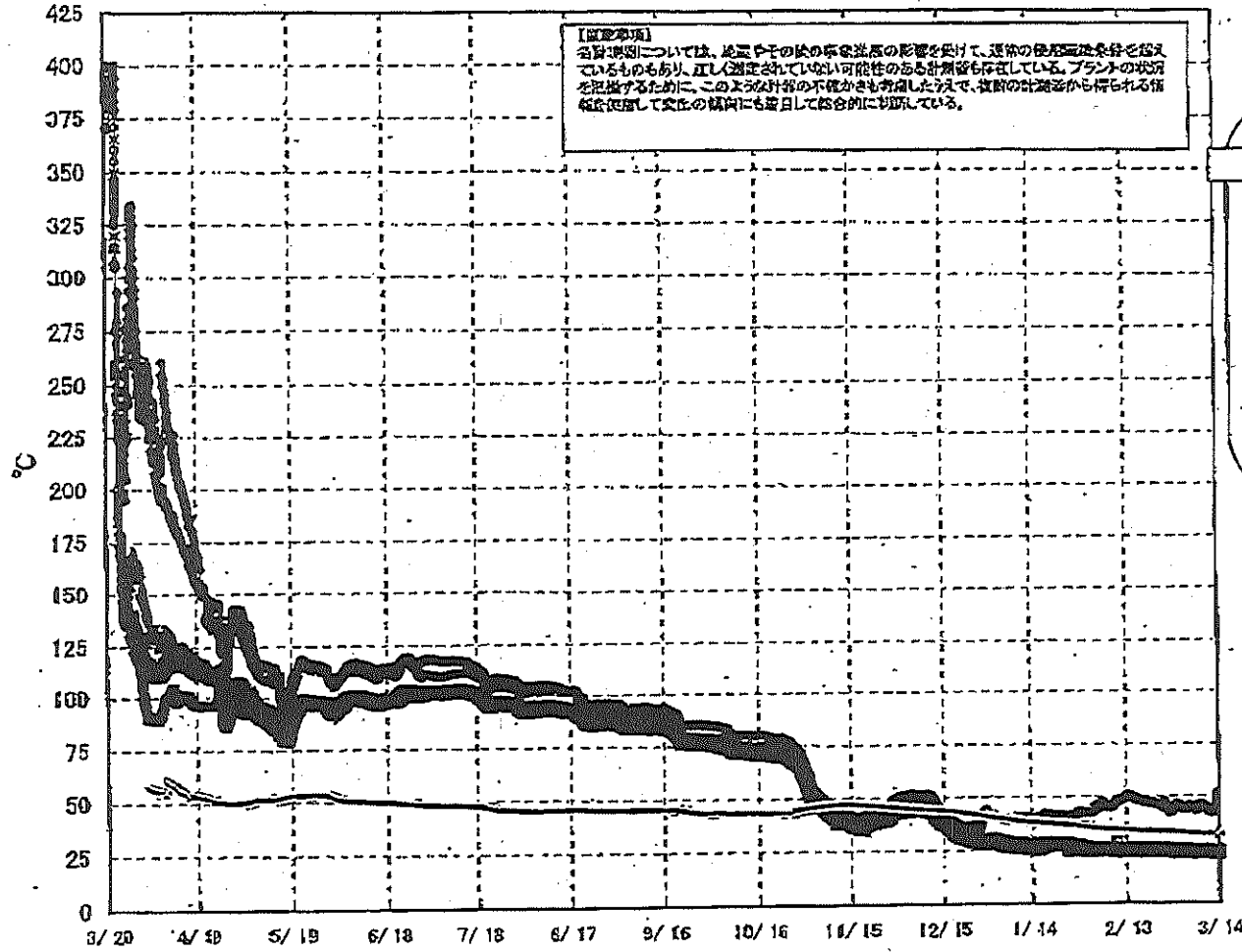
圧力換算 ゲージ圧 [MPa g] = 絶対圧 [MPa abs] - 大気圧 (標準大気圧 0.1013 MPa)  
 絶対圧 [MPa abs] = ゲージ圧 [MPa g] + 大気圧 (標準大気圧 0.1013 MPa)

※1: 計測不良  
 ※2: データ採取対象外  
 ※3: 状況推移を監視区間中

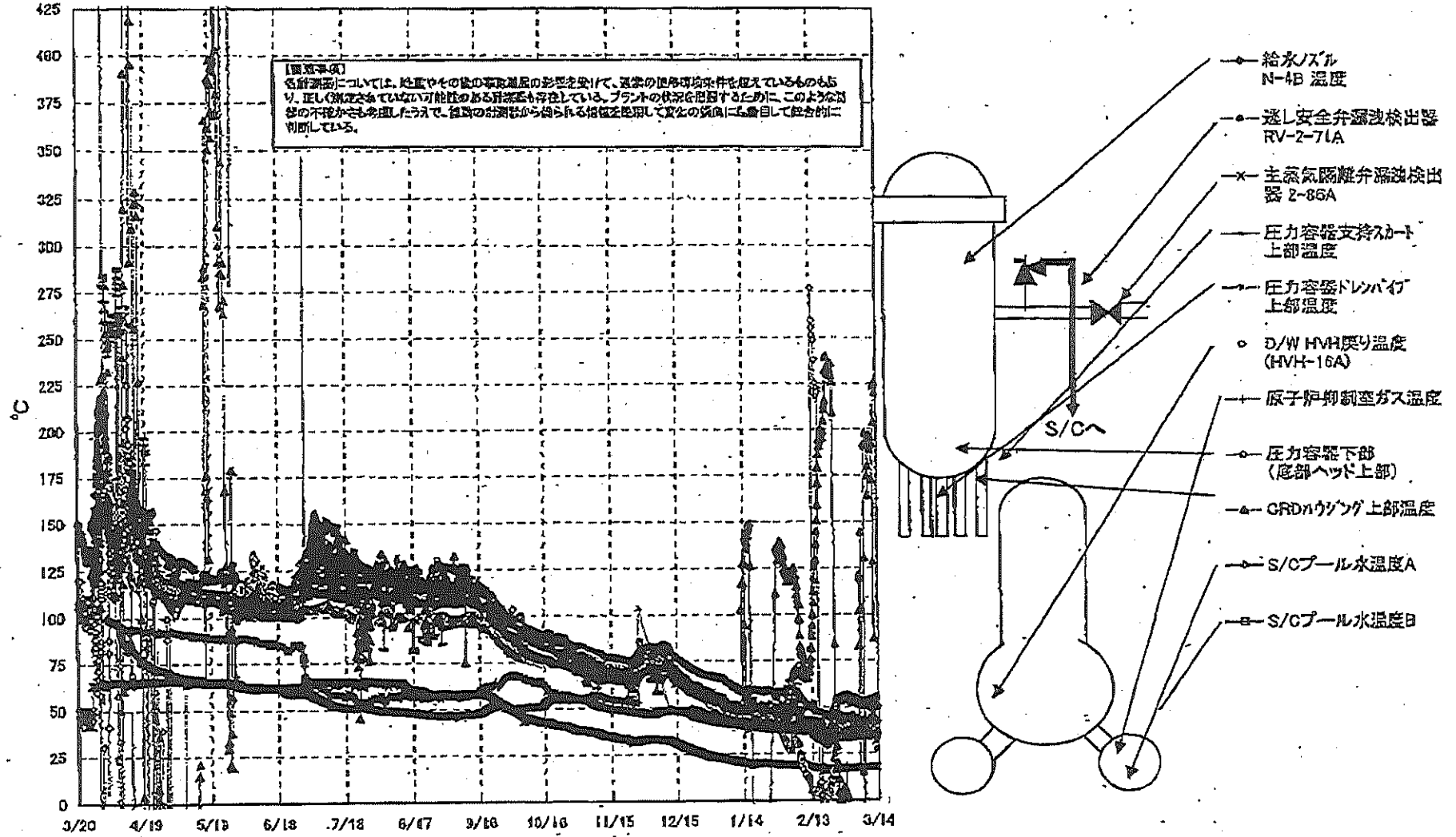
2/8

No. 46/0 P. 2 東京電力(株) 原子力立地 会議室 2012年 3月13日 16時28分

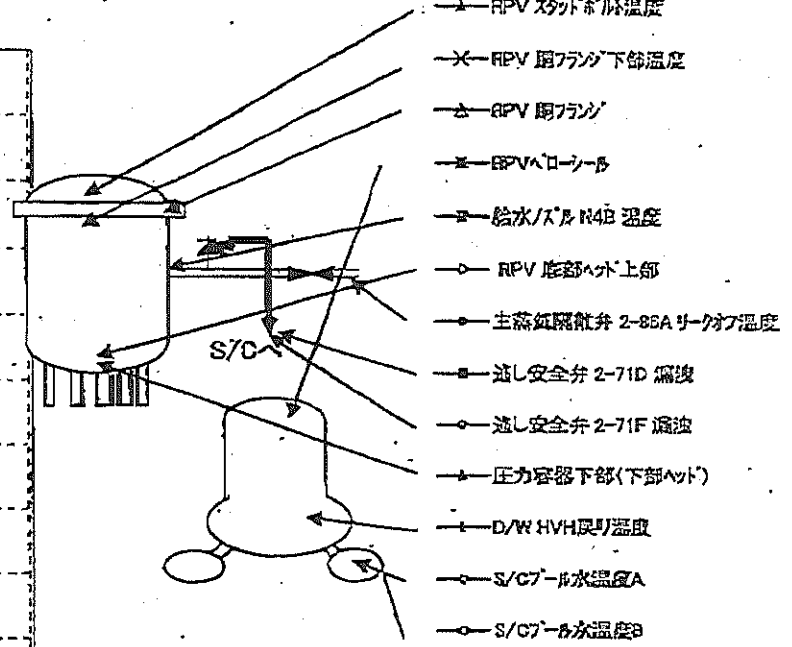
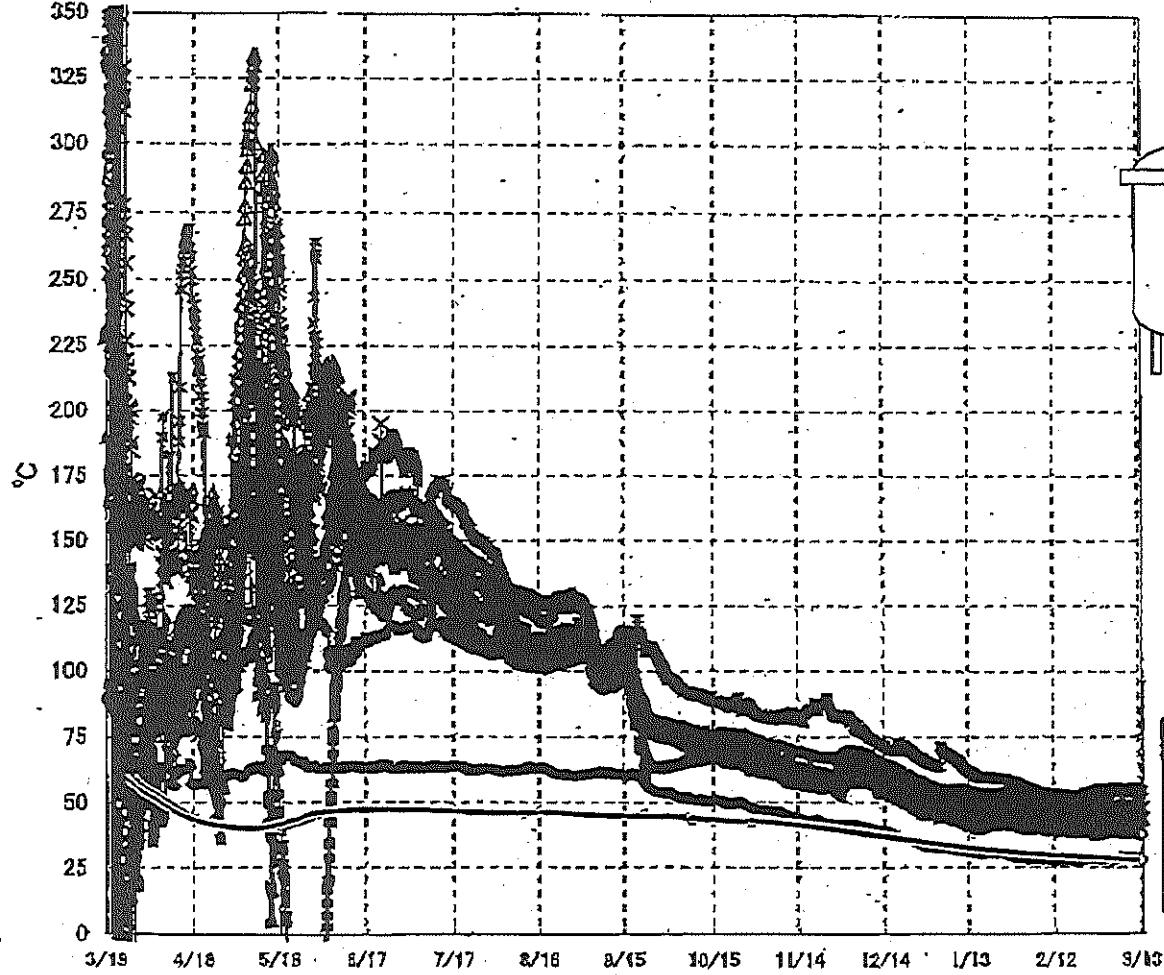
# 福島第一原子力発電所 1号機 温度に関するパラメータ (代表点)



# 福島第一原子力発電所 2号機 温度に関するパラメータ(代表点)



### 福島第一原子力発電所 3号機 温度に関するパラメータ(代表点)



**【留意事項】**  
 各計測器については、地震やその後の事故進展の影響を受けて、通常の使用環境条件を超えているものもあり、正しく測定されていない可能性のある計測器も存在している。プラントの状況を把握するために、このような計器の不確かさも考慮したうえで、複数の計測器から得られる情報を使用して変化の傾向にも留意して総合的に判断している。

場所	日時	線量率 ( $\mu\text{Sv/h}$ )	中性子線量 率	天候	風向	風速 (m/s)
西門	2012/3/13 9:00	9.5	<0.01	晴れ	NW	7.2
西門	2012/3/13 9:10	9.6	<0.01	晴れ	NW	6.6
西門	2012/3/13 9:20	9.6	<0.01	晴れ	NW	5.6
西門	2012/3/13 9:30	9.6	<0.01	晴れ	NW	6.6
西門	2012/3/13 9:40	9.7	<0.01	晴れ	NW	6.8
西門	2012/3/13 9:50	9.6	<0.01	晴れ	NW	5.7
西門	2012/3/13 10:00	9.6	<0.01	晴れ	NNW	5.2
西門	2012/3/13 10:10	9.6	<0.01	晴れ	NNW	5.0
西門	2012/3/13 10:20	9.6	<0.01	晴れ	NNW	5.5
西門	2012/3/13 10:30	9.6	<0.01	晴れ	WNW	5.1
西門	2012/3/13 10:40	9.4	<0.01	晴れ	WNW	5.7
西門	2012/3/13 10:50	9.4	<0.01	晴れ	WNW	4.4
西門	2012/3/13 11:00	9.4	<0.01	晴れ	WNW	3.6
西門	2012/3/13 11:10	9.4	<0.01	晴れ	NW	2.9
西門	2012/3/13 11:20	9.2	<0.01	晴れ	NW	1.7
西門	2012/3/13 11:30	9.2	<0.01	晴れ	ESE	3.0
西門	2012/3/13 11:40	9.4	<0.01	晴れ	SE	2.7
西門	2012/3/13 11:50	9.4	<0.01	晴れ	ESE	2.2
西門	2012/3/13 12:00	9.4	<0.01	晴れ	E	2.9
西門	2012/3/13 12:10	9.4	<0.01	曇り	ESE	3.3
西門	2012/3/13 12:20	9.5	<0.01	曇り	E	3.0
西門	2012/3/13 12:30	9.5	<0.01	曇り	ESE	2.9
西門	2012/3/13 12:40	9.5	<0.01	曇り	ESE	2.6
西門	2012/3/13 12:50	9.5	<0.01	曇り	SE	2.5
西門	2012/3/13 13:00	9.5	<0.01	曇り	SE	2.0
西門	2012/3/13 13:10	9.5	<0.01	雨	E	2.1
西門	2012/3/13 13:20	9.5	<0.01	雨	E	1.7
西門	2012/3/13 13:30	9.5	<0.01	雨	E	1.7
西門	2012/3/13 13:40	9.5	<0.01	雨	ESE	2.1
西門	2012/3/13 13:50	9.6	<0.01	曇り	ENE	2.0
西門	2012/3/13 14:00	9.5	<0.01	曇り	NE	2.4
西門	2012/3/13 14:10	9.5	<0.01	曇り	ENE	2.3
西門	2012/3/13 14:20	9.5	<0.01	曇り	NE	2.1
西門	2012/3/13 14:30	9.4	<0.01	晴れ	N	2.0
西門	2012/3/13 14:40	9.3	<0.01	晴れ	NE	2.6
西門	2012/3/13 14:50	9.5	<0.01	晴れ	NE	2.7
西門	2012/3/13 15:00	9.5	<0.01	晴れ	NE	2.5
西門	2012/3/13 15:10	9.5	<0.01	晴れ	NE	1.1
西門	2012/3/13 15:20	9.6	<0.01	晴れ	E	1.1
西門	2012/3/13 15:30	9.6	<0.01	晴れ	E	2.0
西門	2012/3/13 15:40	9.5	<0.01	晴れ	ESE	2.2
西門	2012/3/13 15:50	9.5	<0.01	晴れ	SE	2.1
西門	2012/3/13 16:00	9.5	<0.01	晴れ	SSE	1.9



7/8

測定日時	MP-1	MP-2	MP-3	MP-4	MP-5	MP-6	MP-7	MP-8
2012/3/13 8:00	4	14	11	10	10	24	65	63
2012/3/13 8:10	4	14	11	10	10	24	65	64
2012/3/13 8:20	4	14	11	10	11	24	65	64
2012/3/13 8:30	4	14	11	10	11	24	65	64
2012/3/13 8:40	4	14	11	10	11	24	65	64
2012/3/13 8:50	4	14	11	10	11	24	65	64
2012/3/13 9:00	4	14	11	10	11	24	65	64
2012/3/13 9:10	4	14	11	10	11	24	65	64
2012/3/13 9:20	4	14	11	10	11	24	65	64
2012/3/13 9:30	4	14	11	10	11	24	65	64
2012/3/13 9:40	4	14	11	10	11	24	65	64
2012/3/13 9:50	4	14	11	10	11	24	65	64
2012/3/13 10:00	4	14	11	10	11	24	65	64
2012/3/13 10:10	4	14	11	10	11	24	65	64
2012/3/13 10:20	4	14	11	10	11	24	65	64
2012/3/13 10:30	4	14	11	10	11	24	65	64
2012/3/13 10:40	4	14	11	10	11	24	65	64
2012/3/13 10:50	4	14	11	10	11	24	65	64
2012/3/13 11:00	4	14	11	10	11	24	65	64
2012/3/13 11:10	4	14	11	10	11	24	65	64
2012/3/13 11:20	4	14	11	10	11	24	65	64
2012/3/13 11:30	4	14	11	10	11	24	65	64
2012/3/13 11:40	4	14	11	10	11	24	65	64
2012/3/13 11:50	4	14	11	10	11	24	65	64
2012/3/13 12:00	4	14	11	10	11	24	65	64
2012/3/13 12:10	4	14	11	10	11	24	65	64
2012/3/13 12:20	4	14	11	10	11	24	65	64
2012/3/13 12:30	4	14	11	10	11	24	65	64
2012/3/13 12:40	4	14	11	10	11	24	65	64
2012/3/13 12:50	4	14	11	10	11	24	65	64
2012/3/13 13:00	4	14	11	10	11	24	65	64
2012/3/13 13:10	4	14	11	10	11	24	65	64
2012/3/13 13:20	4	13	11	10	11	24	65	64
2012/3/13 13:30	4	13	11	10	11	24	65	64
2012/3/13 13:40	4	13	11	10	10	24	65	64
2012/3/13 13:50	4	13	11	10	11	24	65	64
2012/3/13 14:00	4	13	11	10	10	24	65	64
2012/3/13 14:10	4	13	11	10	10	24	65	64
2012/3/13 14:20	4	13	11	10	10	24	65	64
2012/3/13 14:30	4	13	11	10	10	24	65	64
2012/3/13 14:40	4	13	11	10	10	24	65	63
2012/3/13 14:50	4	12	11	10	10	24	65	63
2012/3/13 15:00	4	12	11	10	10	24	65	63
2012/3/13 15:10	4	13	11	10	10	24	65	63
2012/3/13 15:20	4	13	11	10	10	24	65	63
2012/3/13 15:30	4	13	11	10	10	24	65	63
2012/3/13 15:40	4	13	11	10	10	24	65	63
2012/3/13 15:50	4	13	11	10	10	24	65	63
2012/3/13 16:00	4	13	11	10	10	24	65	63

福島第一原子力発電所 モニタリング結果(可搬型MP)

8/8

日時	事務本館南側線量率 (mSv/h)	正門線量率( $\mu$ Sv/h)	西門線量率( $\mu$ Sv/h)
2012/3/13 9:00	0.265	26	10
2012/3/13 9:30	0.264	26	10
2012/3/13 10:00	0.264	26	10
2012/3/13 10:30	0.265	26	10
2012/3/13 11:00	0.263	26	10
2012/3/13 11:30	0.259	26	9
2012/3/13 12:00	0.260	26	9
2012/3/13 12:30	0.259	26	9
2012/3/13 13:00	0.258	26	9
2012/3/13 13:30	0.259	26	9
2012/3/13 14:00	0.259	26	9
2012/3/13 14:30	0.259	26	9
2012/3/13 15:00	0.258	26	9
2012/3/13 15:30	0.257	26	9
2012/3/13 16:00	0.256	26	9



3/13 21:18

様式 3-1 (1/2)

1/1

応急処置の概要 (原子炉施設)

(第25条—546報)

経済産業大臣  
福島県知事  
大熊町長  
双葉町長 殿

第25条報告

原子力災害対策特別措置法第25条第2項に基づき、応急措置の概要を以下のとおり報告します。

発信日時	平成24年 3月13日 21時10分	送信者	東京電力(株) 福島第一原子力発電所 原子力防災管理者 高橋 毅 連絡先: 0240-30-9301
受信日時	平成 年 月 日 時 分	受信者	

1. 事故件名 : 非常用炉心冷却装置注水不能  
(原災法政令第6条第4項第4号、省令第21条第1項ロ)
2. 事故発生場所 : 福島第一原子力発電所
3. 事故発生日時 : 平成23年3月11日 16時36分
4. 発生事象と対応の概要

第25条—489報でお知らせのとおり、汚染水処理設備の信頼性向上を目的とした改造工事を実施中ですが、新設した集中廃棄物処理施設プロセス建屋から第二セシウム吸着装置(SARRY)への移送ラインの健全性確認のため、3月14日8時頃に第二セシウム吸着装置(SARRY)を停止します。

5. 緊急時対策本部その他の事項の概要

なし