



10/12 9:53 受

1206

様式8-1-(1/4)

異常事態連絡様式 (第2報以降) (原子炉施設)

※ 各項目について、情報が得られたものから記入し、迅速に連絡することとする。

平成23年10月12日 (第 報)
発信時刻 9時36分
(第15条-1205報)

経済産業大臣, 福島県知事, 大熊町長, 双葉町長 殿

通報者名 福島第一原子力発電所長 吉田 昌郎
連絡先 (原子力防災管理者) 0240-32-2101 (代)

特定事象の発生について、原子力災害対策特別措置法第10条第1項の規定に基づく通報以降の情報を通報します。

原子力事業所及び場所		名称: 東京電力株式会社 福島第一原子力発電所 (事業区分: 電気事業) 場所: 福島県双葉郡大熊町大字夫沢字北原 22	
特定事象の発生箇所		福島第一原子力発電所	
特定事象の発生時刻		平成23年3月11日 16時36分 (24時間表示)	
発生した特定事象の概要	特定事象の種類	⑥ 非常用炉心冷却装置注水不能 原子力緊急事態に該当 (■する, しない)	
	想定される原因	<input type="checkbox"/> 特定 <input checked="" type="checkbox"/> 調査中	
	検出された放射能量の状況, 検出された放射性物質の状況又は主な施設・設備の状況等	2・3号機タービン建屋地下滞留水は、集中廃棄物処理施設高温焼却炉建屋へ移送をしておりますが、集中廃棄物処理施設高温焼却炉建屋の開口部閉塞作業に伴い、本日9時7分に2号機タービン建屋地下から集中廃棄物処理施設高温焼却炉建屋への滞留水移送を停止しました。また、3号機タービン建屋地下からの滞留水移送については、14時頃に停止する予定です。尚、滞留水の移送は、明日再開する予定です。	
その他特定事象の把握に参考となる情報	被ばく者の状況及び汚染拡大の有無 (確認時刻 時 分)	被ばく者の状況 <input type="checkbox"/> 無 <input type="checkbox"/> 有: 被ばく者 名, 要救助者 名 汚染拡大の有無 <input type="checkbox"/> 無 <input type="checkbox"/> 有:	
	気象情報 (確認時刻 時 分)	・天候: ・風向: 方位 ・風速: m/s ・大気安定度: _____	
	周辺環境への影響	<input type="checkbox"/> 無 <input type="checkbox"/> 有:	
	応急措置	-----	

10/12 10:43

1207

様式8-1(1/4)

異常事態連絡様式(第2報以降)(原子炉施設)

※ 各項目について、情報が得られたものから記入し、迅速に連絡することとする。

平成23年10月12日(第 報)
 発信時刻 10時24分
 (第15条-1206報)

経済産業大臣, 福島県知事, 大熊町長, 双葉町長 殿

通報者名 福島第一原子力発電所長 吉田 昌郎
 連絡先(原子力防災管理者) 0240-32-2101(代)

特定事象の発生について、原子力災害対策特別措置法第10条第1項の規定に基づく通報以降の情報を通報します。

原子力事業所及び場所	名称:東京電力株式会社 福島第一原子力発電所 (事業区分:電気事業) 場所:福島県双葉郡大熊町大字大沢字北原22	
特定事象の発生箇所	福島第一原子力発電所	
特定事象の発生時刻	平成23年3月11日 16時36分(24時間表示)	
発生した特定事象の概要	特定事象の種類	㊦ 非常用炉心冷却装置注水不能 原子力緊急事態に該当(■する,しない)
	想定される原因	<input type="checkbox"/> 特定 <input checked="" type="checkbox"/> 調査中
	検出された放射能値の状況, 検出された放射性物質の状況又は主な施設・設備の状況等	プラント状況(10月12日6時00分現在)及び、発電所敷地内におけるモニタリング結果(10月12日10時00分現在)並びに発電所周辺で採取した海水と空気中の放射性物質の核種分析結果(採取日10月11日)、海底土核種分析結果(採取日10月11日)、サブドレン等の核種分析結果(採取日10月11日)を報告します。 なお、発電所敷地前面海域における空気中放射性物質の核種分析結果については、悪天候のため採取しておりません。
その他特定事象の把握に参考となる情報	被ばく者の状況及び汚染拡大の有無(確認時刻 時 分)	被ばく者の状況 <input type="checkbox"/> 無 <input type="checkbox"/> 有:被ばく者 名, 要救助者 名 汚染拡大の有無 <input type="checkbox"/> 無 <input type="checkbox"/> 有:
	気象情報(確認時刻10時00分)	-天候: 暗れ -風向:方位 東 -風速: 1.4m/秒 -大気安定度: —
	周辺環境への影響	<input type="checkbox"/> 無 <input type="checkbox"/> 有:
	応急措置	



福島第一原子力発電所 プラント関連パラメータ (水位・圧力・温度などのデータ)

10月12日 6:00 現在

【留意事項】
各計測器については、地震やその他の事故進展の影響を受けて、通常の使用環境条件を超えているものもあり、正しく測定されていない可能性のある計測器も存在している。プラントの状況を把握するために、このような計器の不確かさも考慮し、情報の信頼性から得られる情報を慎重に使用して変化の傾向にも留意して総合的に判断している。

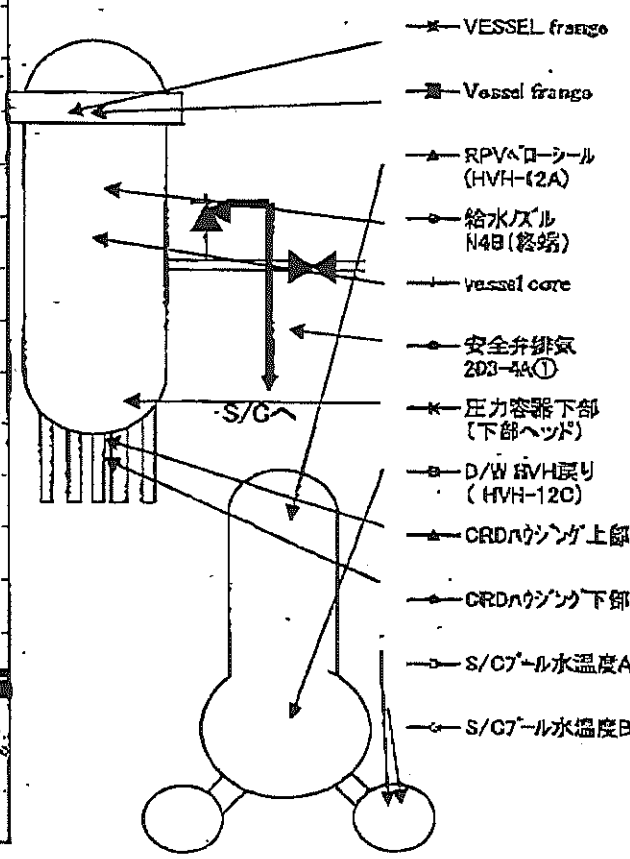
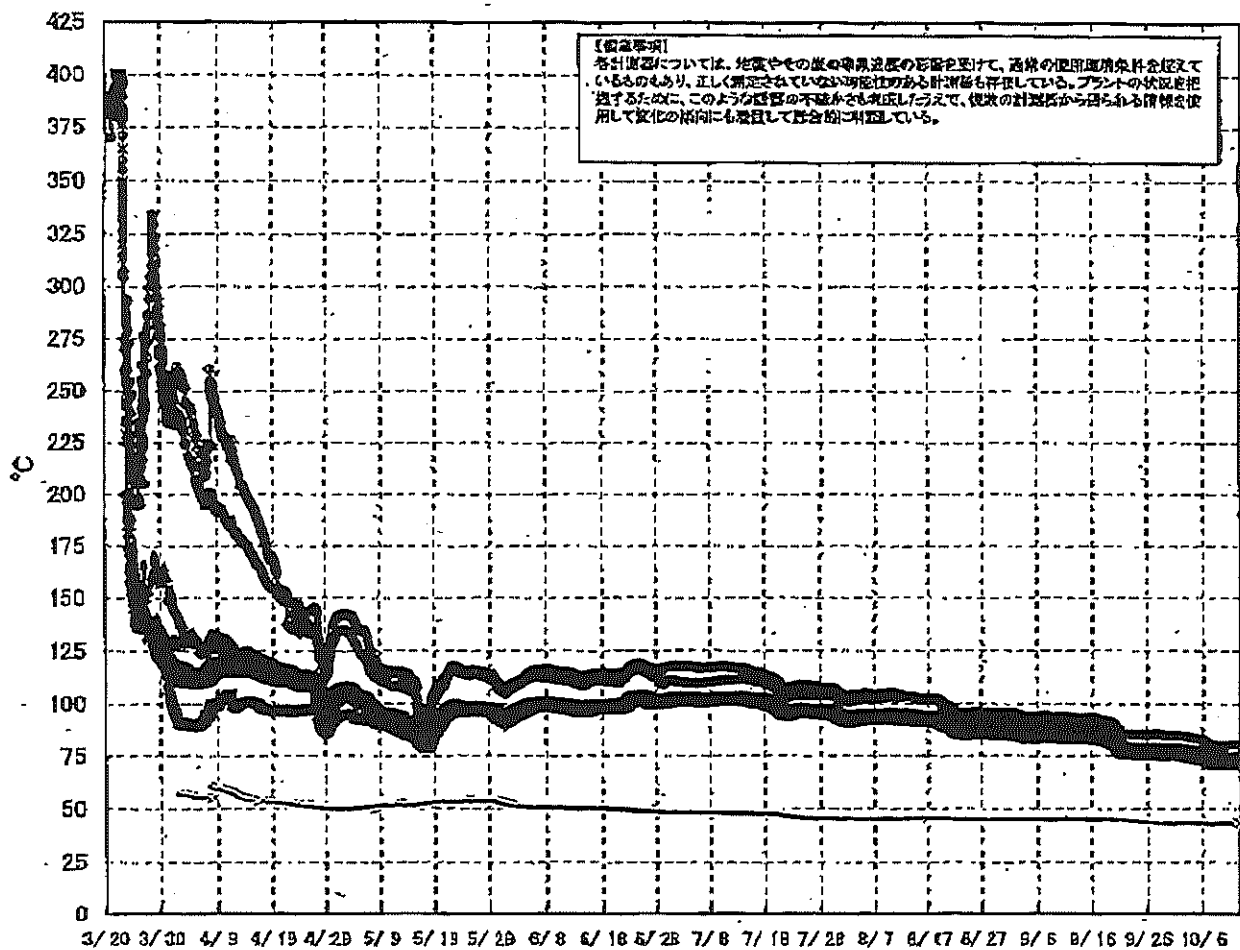
Table with 7 columns: 号機, 1号機, 2号機, 3号機, 4号機, 5号機, 6号機. Rows include: 原子炉注水状況, 原子炉水位, 原子炉圧力, 原子炉水温度, 原子炉圧力容器まわり温度, D/W・S/C圧力, D/W雰囲気温度, CAMS放射線モニタ, S/C温度, D/W設計圧力, D/W最高使用圧力, 使用済燃料プール温度, FPC対射-1/1カバ, 電源, その他情報.

圧力計のゲージ圧(MPa g) = 絶対圧(MPa abs) - 大気圧標準大気圧(0.1013 MPa)
絶対圧(MPa abs) = ゲージ圧(MPa g) + 大気圧(標準大気圧, 0.1013 MPa)

※1: 計器不戻
※2: テータ採取対象外
※3: 状態推移を継続確認中

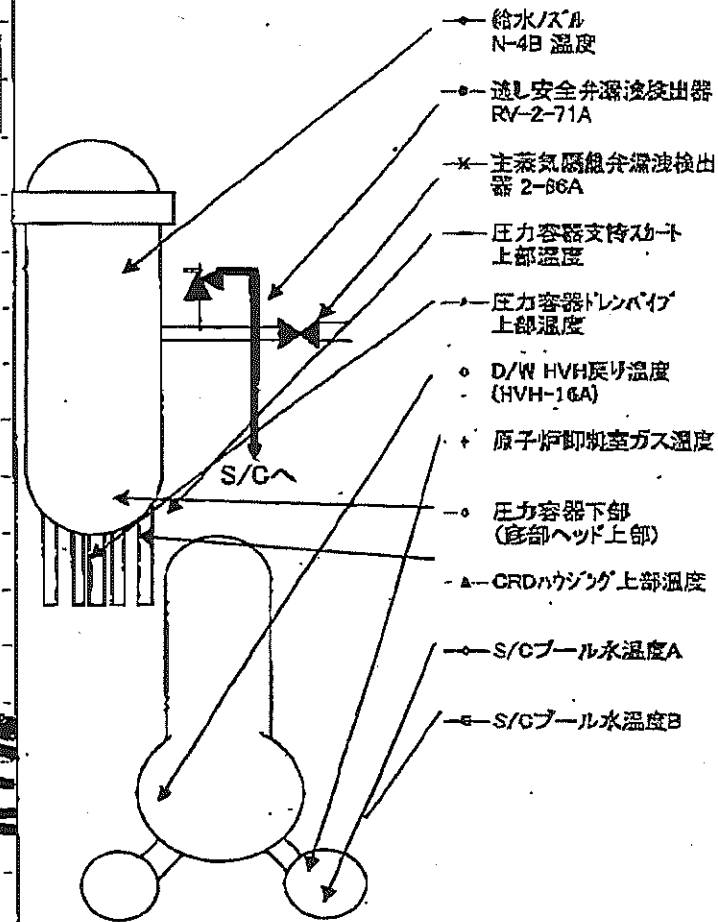
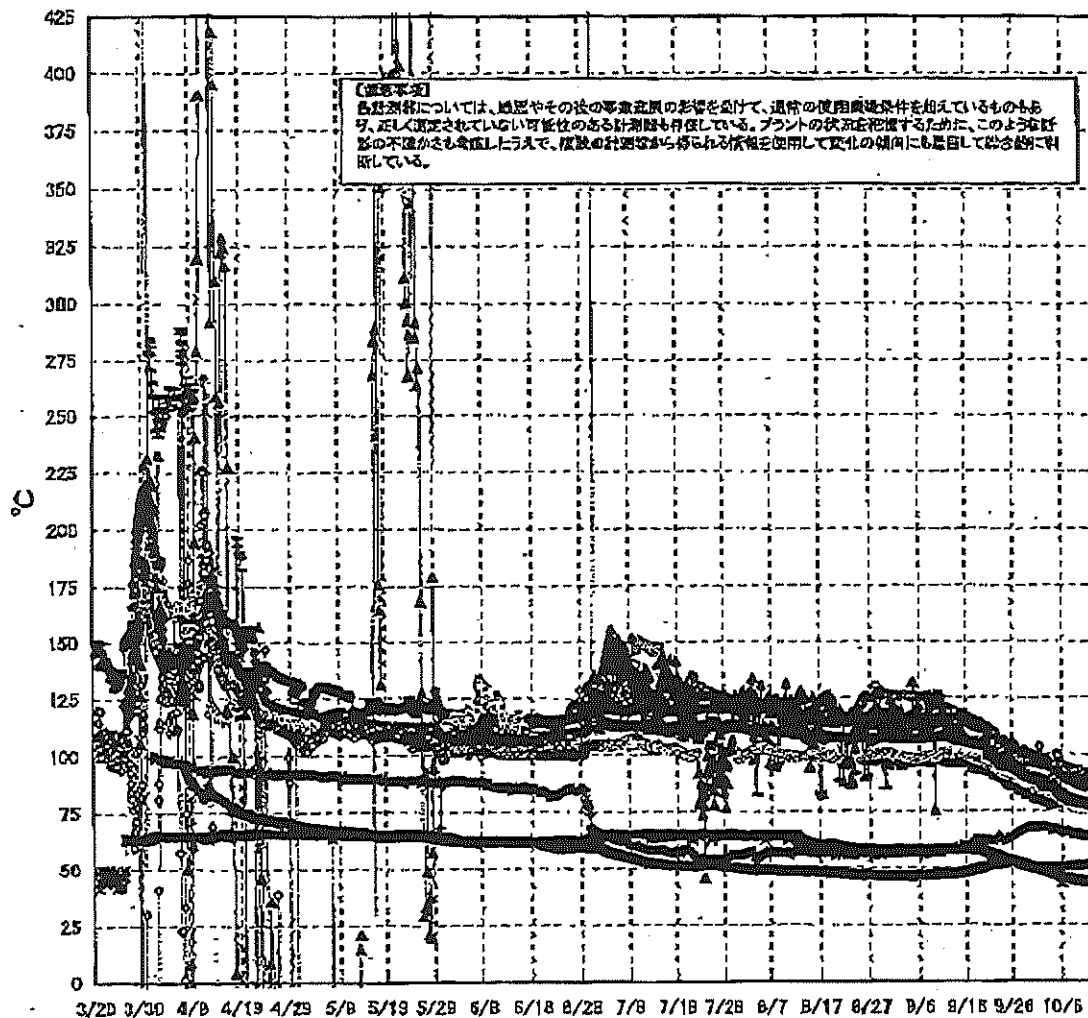
2/19

福島第一原子力発電所 1号機 温度に関するパラメータ (代表点)



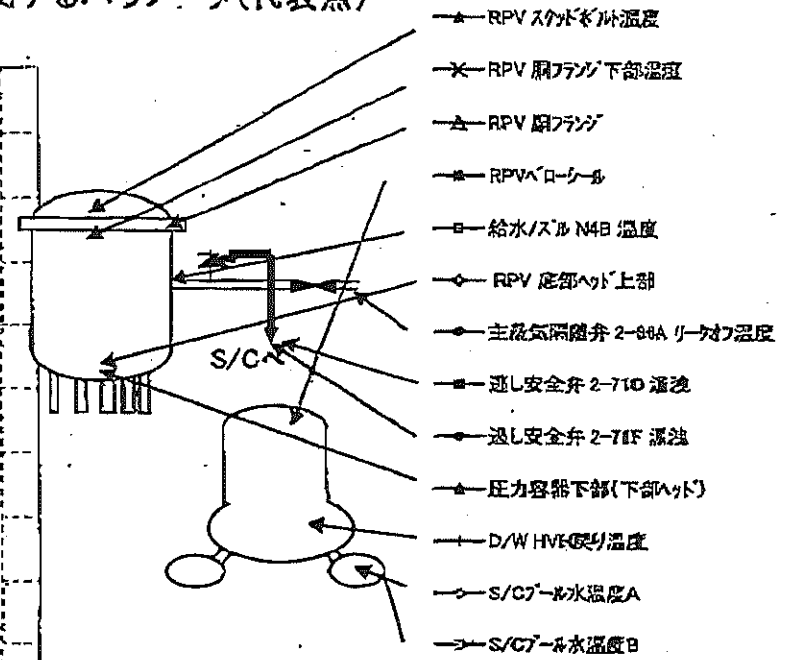
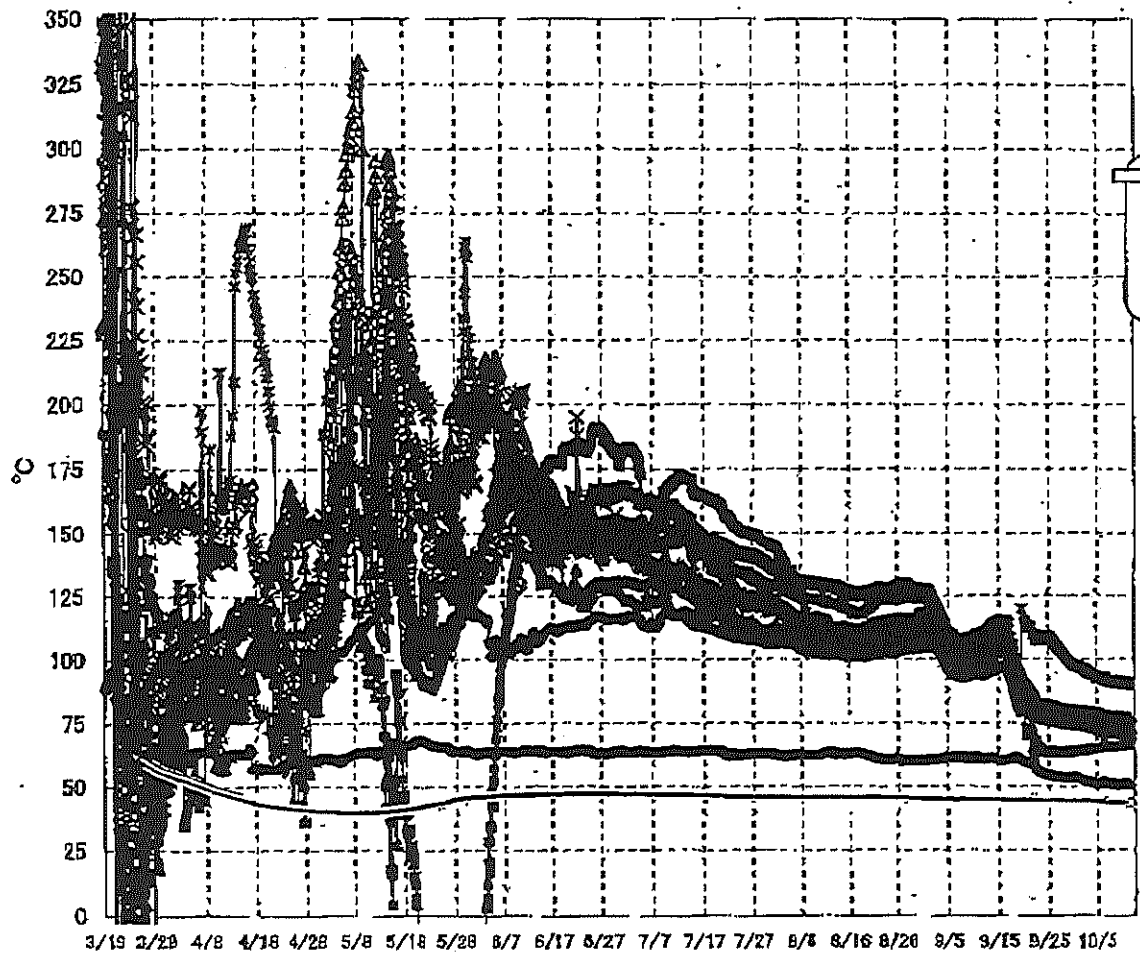
3/19

福島第一原子力発電所 2号機 温度に関するパラメータ(代表点)



61/4

福島第一原子力発電所 3号機 温度に関するパラメータ(代表点)



- ▲ RPV スケルトナル温度
- ✖ RPV 胴ワッパ下部温度
- ▲ RPV 胴ワッパ
- RPV パローケル
- 給水/スル N4B 温度
- ◇ RPV 底部ヘッド上部
- 主蒸気隔離弁 2-88A リーク口温度
- 逃し安全弁 2-710 湯液
- 逃し安全弁 2-71F 湯液
- ▲ 压力容器下部(下部ヘッド)
- ✚ D/W HV6 配り温度
- ◇ S/C7-#水温度A
- S/C7-#水温度B

【留意事項】
 各計測器については、地震やその後の事故進展の影響を受けて、通常の使用環境条件を超えているものもあり、正しく測定されていない可能性のある計測器も存在している。プラントの状況を把握するために、このような計器の不確かさも考慮したうえで、複数の計測器から得られる情報を使用して変化の傾向にも着目して総合的に判断している。

4/19

6/19

福島第一原子力発電所 モニタリング結果

場所	日時	線量率 ($\mu\text{Sv/h}$)	中性子線量 率	天候	風向	風速 (m/s)
西門	2011/10/11 15:00	11.6	<0.01	曇り	ESE	1.8
西門	2011/10/11 15:10	11.5	<0.01	曇り	E	1.7
西門	2011/10/11 15:20	11.5	<0.01	曇り	E	1.3
西門	2011/10/11 15:30	11.6	<0.01	曇り	ESE	1.3
西門	2011/10/11 15:40	11.5	<0.01	曇り	ESE	1.1
西門	2011/10/11 15:50	11.5	<0.01	曇り	SE	1.4
西門	2011/10/11 16:00	11.5	<0.01	曇り	E	1.1
西門	2011/10/11 16:10	11.6	<0.01	曇り	E	1.5
西門	2011/10/11 16:20	11.5	<0.01	曇り	SE	0.9
西門	2011/10/11 16:30	11.6	<0.01	曇り	NE	1.1
西門	2011/10/11 16:40	11.5	<0.01	曇り	ENE	1.0
西門	2011/10/11 16:50	11.5	<0.01	曇り	E	0.9
西門	2011/10/11 17:00	11.5	<0.01	曇り	SE	0.8
西門	2011/10/11 17:10	11.5	<0.01	曇り	ENE	0.9
西門	2011/10/11 17:20	11.6	<0.01	曇り	E	0.9
西門	2011/10/11 17:30	11.5	<0.01	曇り	ENE	1.3
西門	2011/10/11 17:40	11.5	<0.01	曇り	SE	1.0
西門	2011/10/11 17:50	11.6	<0.01	曇り	E	0.8
西門	2011/10/11 18:00	11.6	<0.01	曇り	E	0.7
西門	2011/10/11 18:10	11.6	<0.01	曇り	ESE	0.7
西門	2011/10/11 18:20	11.6	<0.01	曇り	S	0.4
西門	2011/10/11 18:30	11.5	<0.01	曇り	ESE	0.3
西門	2011/10/11 18:40	11.5	<0.01	曇り	E	0.5
西門	2011/10/11 18:50	11.6	<0.01	曇り	E	0.3
西門	2011/10/11 19:00	11.5	<0.01	曇り	N	0.4
西門	2011/10/11 19:10	11.6	<0.01	曇り	E	0.9
西門	2011/10/11 19:20	11.5	<0.01	曇り	SE	0.8
西門	2011/10/11 19:30	11.6	<0.01	曇り	E	0.6
西門	2011/10/11 19:40	11.6	<0.01	曇り	E	0.8
西門	2011/10/11 19:50	11.6	<0.01	曇り	ENE	0.9
西門	2011/10/11 20:00	11.6	<0.01	曇り	NE	1.0
西門	2011/10/11 20:10	11.6	<0.01	曇り	ENE	1.1
西門	2011/10/11 20:20	11.6	<0.01	曇り	N	0.4
西門	2011/10/11 20:30	11.5	<0.01	曇り	W	0.4
西門	2011/10/11 20:40	11.5	<0.01	曇り	W	0.4
西門	2011/10/11 20:50	11.6	<0.01	曇り	NNW	0.3
西門	2011/10/11 21:00	11.6	<0.01	曇り	NW	0.5
西門	2011/10/11 21:10	11.6	<0.01	曇り	W	0.6
西門	2011/10/11 21:20	11.6	<0.01	曇り	W	0.5
西門	2011/10/11 21:30	11.6	<0.01	曇り	NW	0.5
西門	2011/10/11 21:40	11.5	<0.01	曇り	N	0.4
西門	2011/10/11 21:50	11.5	<0.01	曇り	W	0.4
西門	2011/10/11 22:00	11.6	<0.01	曇り	NW	0.6
西門	2011/10/11 22:10	11.5	<0.01	曇り	W	0.6
西門	2011/10/11 22:20	11.6	<0.01	曇り	SW	0.8
西門	2011/10/11 22:30	11.5	<0.01	曇り	WNW	0.7
西門	2011/10/11 22:40	11.5	<0.01	雨	WNW	0.8
西門	2011/10/11 22:50	11.4	<0.01	雨	NW	1.2
西門	2011/10/11 23:00	11.4	<0.01	雨	SW	1.6
西門	2011/10/11 23:10	11.4	<0.01	雨	WSW	0.5
西門	2011/10/11 23:20	11.4	<0.01	雨	NE	1.8
西門	2011/10/11 23:30	11.3	<0.01	雨	SW	2.1
西門	2011/10/11 23:40	11.4	<0.01	雨	W	2.5
西門	2011/10/11 23:50	11.2	<0.01	雨	S	0.3
西門	2011/10/12 0:00	11.2	<0.01	雨	N	0.8
西門	2011/10/12 0:10	11.3	<0.01	曇り	WSW	0.5
西門	2011/10/12 0:20	11.4	<0.01	曇り	SW	0.6
西門	2011/10/12 0:30	11.3	<0.01	晴れ	WSW	0.8
西門	2011/10/12 0:40	11.3	<0.01	晴れ	WNW	0.5
西門	2011/10/12 0:50	11.3	<0.01	晴れ	W	0.4
西門	2011/10/12 1:00	11.4	<0.01	曇り	WSW	0.5
西門	2011/10/12 1:10	11.4	<0.01	曇り	WSW	0.6

7/19

福島第一原子力発電所 モニタリング結果

場所	日時	線量率 ($\mu\text{Sv/h}$)	中性子線量 率	天候	風向	風速 (m/s)
西門	2011/10/12 1:20	11.4	<0.01	曇り	WNW	0.5
西門	2011/10/12 1:30	11.4	<0.01	晴れ	W	0.6
西門	2011/10/12 1:40	11.4	<0.01	晴れ	WNW	1.1
西門	2011/10/12 1:50	11.4	<0.01	晴れ	WSW	0.9
西門	2011/10/12 2:00	11.4	<0.01	晴れ	WNW	0.8
西門	2011/10/12 2:10	11.4	<0.01	晴れ	W	0.8
西門	2011/10/12 2:20	11.4	<0.01	晴れ	W	0.6
西門	2011/10/12 2:30	11.4	<0.01	晴れ	W	0.8
西門	2011/10/12 2:40	11.4	<0.01	晴れ	WNW	0.9
西門	2011/10/12 2:50	11.3	<0.01	晴れ	W	1.0
西門	2011/10/12 3:00	11.4	<0.01	晴れ	W	1.2
西門	2011/10/12 3:10	11.4	<0.01	晴れ	W	1.4
西門	2011/10/12 3:20	11.4	<0.01	晴れ	W	1.1
西門	2011/10/12 3:30	11.4	<0.01	晴れ	W	1.2
西門	2011/10/12 3:40	11.4	<0.01	晴れ	W	1.0
西門	2011/10/12 3:50	11.4	<0.01	晴れ	W	0.9
西門	2011/10/12 4:00	11.4	<0.01	晴れ	W	1.0
西門	2011/10/12 4:10	11.4	<0.01	晴れ	W	0.9
西門	2011/10/12 4:20	11.4	<0.01	晴れ	W	0.7
西門	2011/10/12 4:30	11.4	<0.01	晴れ	W	0.8
西門	2011/10/12 4:40	11.4	<0.01	晴れ	W	1.2
西門	2011/10/12 4:50	11.4	<0.01	晴れ	W	1.3
西門	2011/10/12 5:00	11.5	<0.01	晴れ	W	1.2
西門	2011/10/12 5:10	11.4	<0.01	晴れ	W	0.7
西門	2011/10/12 5:20	11.4	<0.01	晴れ	W	0.8
西門	2011/10/12 5:30	11.4	<0.01	曇り	W	0.7
西門	2011/10/12 5:40	11.4	<0.01	曇り	WNW	0.6
西門	2011/10/12 5:50	11.4	<0.01	曇り	W	0.9
西門	2011/10/12 6:00	11.4	<0.01	曇り	WNW	1.0
西門	2011/10/12 6:10	11.4	<0.01	曇り	W	1.1
西門	2011/10/12 6:20	11.4	<0.01	曇り	W	1.1
西門	2011/10/12 6:30	11.4	<0.01	晴れ	WSW	0.8
西門	2011/10/12 6:40	11.4	<0.01	晴れ	WSW	0.5
西門	2011/10/12 6:50	11.4	<0.01	晴れ	S	0.5
西門	2011/10/12 7:00	11.4	<0.01	晴れ	W	0.4
西門	2011/10/12 7:10	11.4	<0.01	晴れ	WSW	0.8
西門	2011/10/12 7:20	11.4	<0.01	晴れ	WSW	0.7
西門	2011/10/12 7:30	11.4	<0.01	晴れ	W	0.7
西門	2011/10/12 7:40	11.4	<0.01	晴れ	SW	0.8
西門	2011/10/12 7:50	11.4	<0.01	晴れ	SW	0.7
西門	2011/10/12 8:00	11.4	<0.01	晴れ	W	0.4
西門	2011/10/12 8:10	11.4	<0.01	晴れ	WSW	0.7
西門	2011/10/12 8:20	11.4	<0.01	晴れ	WNW	1.0
西門	2011/10/12 8:30	11.4	<0.01	晴れ	NNW	0.9
西門	2011/10/12 8:40	11.4	<0.01	晴れ	W	1.0
西門	2011/10/12 8:50	11.4	<0.01	晴れ	W	1.0
西門	2011/10/12 9:00	11.4	<0.01	晴れ	SW	0.6
西門	2011/10/12 9:10	11.4	<0.01	晴れ	W	0.9
西門	2011/10/12 9:20	11.5	<0.01	晴れ	SW	0.8
西門	2011/10/12 9:30	11.5	<0.01	晴れ	N	1.0
西門	2011/10/12 9:40	11.4	<0.01	晴れ	NNE	0.8
西門	2011/10/12 9:50	11.2	<0.01	晴れ	ESE	1.0
西門	2011/10/12 10:00	11.3	<0.01	晴れ	E	1.4

福島第一原子力発電所 モニタリングポスト空間線量率($\mu\text{Sv/h}$)

8/19

測定日時	MP-1	MP-2	MP-3	MP-4	MP-5	MP-6	MP-7	MP-8
2011/10/11 15:00	5	21	13	12	15	34	100	72
2011/10/11 15:10	5	21	13	12	15	34	100	72
2011/10/11 15:20	5	21	13	12	15	34	100	72
2011/10/11 15:30	5	21	13	12	15	34	99	72
2011/10/11 15:40	5	21	13	12	15	34	99	72
2011/10/11 15:50	5	21	13	12	15	34	99	72
2011/10/11 16:00	5	21	13	12	15	34	99	72
2011/10/11 16:10	5	21	13	12	15	34	99	72
2011/10/11 16:20	5	21	13	12	15	34	100	72
2011/10/11 16:30	5	20	13	12	16	34	99	72
2011/10/11 16:40	5	20	13	12	15	34	99	72
2011/10/11 16:50	5	20	13	12	15	34	99	72
2011/10/11 17:00	5	20	13	12	15	34	99	72
2011/10/11 17:10	5	20	13	12	15	34	99	72
2011/10/11 17:20	5	20	13	12	15	34	99	72
2011/10/11 17:30	5	20	13	12	15	34	99	72
2011/10/11 17:40	5	20	13	12	15	34	99	72
2011/10/11 17:50	5	20	13	12	15	34	99	72
2011/10/11 18:00	5	20	13	12	15	34	99	72
2011/10/11 18:10	5	20	13	12	15	34	99	72
2011/10/11 18:20	5	20	13	12	15	34	99	72
2011/10/11 18:30	5	20	13	12	15	34	99	72
2011/10/11 18:40	5	20	13	12	15	34	99	72
2011/10/11 18:50	5	20	13	12	16	34	99	72
2011/10/11 19:00	5	20	13	12	15	34	99	72
2011/10/11 19:10	5	20	13	12	15	34	99	72
2011/10/11 19:20	5	20	13	12	15	34	99	72
2011/10/11 19:30	5	20	13	12	15	34	99	72
2011/10/11 19:40	5	20	13	12	15	34	99	72
2011/10/11 19:50	5	20	13	12	15	34	99	72
2011/10/11 20:00	5	20	13	12	16	34	99	72
2011/10/11 20:10	5	20	13	12	15	34	99	72
2011/10/11 20:20	5	20	13	12	15	34	99	72
2011/10/11 20:30	5	20	13	12	15	34	99	72
2011/10/11 20:40	5	20	13	12	15	34	99	72
2011/10/11 20:50	5	20	13	12	15	34	99	72
2011/10/11 21:00	5	20	13	12	15	34	99	72
2011/10/11 21:10	5	20	13	12	15	34	99	72
2011/10/11 21:20	5	20	13	12	15	34	99	72
2011/10/11 21:30	5	20	13	12	15	34	99	72
2011/10/11 21:40	5	20	13	12	15	34	99	72
2011/10/11 21:50	5	20	13	12	15	34	99	72
2011/10/11 22:00	5	20	13	12	15	34	99	72
2011/10/11 22:10	5	20	13	12	15	34	99	72
2011/10/11 22:20	5	20	13	12	15	34	99	72
2011/10/11 22:30	5	20	13	12	15	34	99	72
2011/10/11 22:40	5	20	13	12	15	34	99	72
2011/10/11 22:50	5	20	13	12	15	34	99	72
2011/10/11 23:00	5	20	13	12	14	34	99	72
2011/10/11 23:10	5	20	13	12	14	34	98	72
2011/10/11 23:20	5	20	13	12	14	34	98	71
2011/10/11 23:30	5	20	13	12	14	34	98	71
2011/10/11 23:40	4	20	13	12	14	33	98	71
2011/10/11 23:50	4	20	13	12	14	33	97	71
2011/10/12 0:00	4	20	13	12	14	33	97	71
2011/10/12 0:10	4	20	13	12	14	33	97	71
2011/10/12 0:20	4	20	13	12	14	33	97	71
2011/10/12 0:30	4	20	13	12	14	33	97	71
2011/10/12 0:40	4	20	13	12	14	33	97	71
2011/10/12 0:50	4	20	13	12	14	33	97	71
2011/10/12 1:00	4	20	13	12	14	33	97	71

福島第一原子力発電所 モニタリングポスト空間線量率($\mu\text{Sv/h}$)

9/19

測定日時	MP-1	MP-2	MP-3	MP-4	MP-5	MP-6	MP-7	MP-8
2011/10/12 1:10	4	20	13	12	14	33	97	71
2011/10/12 1:20	4	20	13	12	14	33	97	71
2011/10/12 1:30	4	20	13	12	14	33	97	71
2011/10/12 1:40	4	20	13	12	14	33	97	71
2011/10/12 1:50	4	20	13	12	14	33	97	71
2011/10/12 2:00	4	20	13	12	14	33	97	71
2011/10/12 2:10	4	20	13	12	14	33	97	71
2011/10/12 2:20	4	20	13	12	14	33	97	71
2011/10/12 2:30	4	20	13	12	14	33	97	71
2011/10/12 2:40	4	20	13	12	14	33	97	71
2011/10/12 2:50	4	20	13	12	14	33	97	71
2011/10/12 3:00	4	20	13	12	14	33	97	71
2011/10/12 3:10	4	20	13	12	14	33	97	71
2011/10/12 3:20	4	20	13	12	14	33	97	71
2011/10/12 3:30	4	20	13	12	14	34	97	71
2011/10/12 3:40	4	20	13	12	14	34	97	71
2011/10/12 3:50	4	20	13	12	14	34	97	71
2011/10/12 4:00	4	20	13	12	14	33	97	71
2011/10/12 4:10	4	20	13	12	14	33	97	71
2011/10/12 4:20	4	20	13	12	14	34	97	71
2011/10/12 4:30	4	20	13	12	14	34	97	71
2011/10/12 4:40	4	20	13	12	14	34	97	71
2011/10/12 4:50	4	20	13	12	14	34	97	71
2011/10/12 5:00	4	20	13	12	14	34	97	71
2011/10/12 5:10	4	20	13	12	14	34	97	71
2011/10/12 5:20	4	20	13	12	14	34	97	71
2011/10/12 5:30	4	20	13	12	14	34	97	71
2011/10/12 5:40	4	20	13	12	14	34	97	71
2011/10/12 5:50	4	20	13	12	14	34	97	71
2011/10/12 6:00	4	20	13	12	14	34	97	71
2011/10/12 6:10	4	20	13	12	14	34	97	71
2011/10/12 6:20	4	20	13	12	14	34	98	71
2011/10/12 6:30	4	20	13	12	14	34	98	71
2011/10/12 6:40	4	20	13	12	14	34	98	71
2011/10/12 6:50	4	20	13	12	14	34	98	71
2011/10/12 7:00	4	20	13	12	14	34	98	71
2011/10/12 7:10	4	20	13	12	14	34	98	71
2011/10/12 7:20	4	20	13	12	14	34	98	71
2011/10/12 7:30	4	20	13	12	14	34	98	71
2011/10/12 7:40	4	20	13	12	14	34	98	71
2011/10/12 7:50	4	20	13	12	14	34	98	71
2011/10/12 8:00	4	20	13	12	14	34	98	71
2011/10/12 8:10	4	20	13	12	14	34	98	71
2011/10/12 8:20	4	20	13	12	14	34	98	71
2011/10/12 8:30	4	20	13	12	14	34	98	71
2011/10/12 8:40	4	20	13	12	14	34	98	71
2011/10/12 8:50	4	20	13	12	14	34	98	71
2011/10/12 9:00	4	20	13	12	14	34	98	71
2011/10/12 9:10	4	20	13	12	14	34	98	71
2011/10/12 9:20	4	20	13	12	14	34	98	72
2011/10/12 9:30	4	20	13	12	14	34	98	72
2011/10/12 9:40	4	20	13	12	14	34	98	72
2011/10/12 9:50	4	20	13	12	14	34	98	72
2011/10/12 10:00	4	20	13	12	14	34	98	72

10/19

福島第一原子力発電所 モニタリング結果(可搬型MP)

日時	事務本館南側線量率 (mSv/h)	正門線量率(μ Sv/h)	西門線量率(μ Sv/h)
2011/10/11 15:00	0.29	29	11
2011/10/11 15:30	0.29	29	11
2011/10/11 16:00	0.29	29	11
2011/10/11 16:30	0.29	29	11
2011/10/11 17:00	0.29	29	11
2011/10/11 17:30	0.29	29	11
2011/10/11 18:00	0.29	29	11
2011/10/11 18:30	0.29	29	11
2011/10/11 19:00	0.29	29	11
2011/10/11 19:30	0.29	29	11
2011/10/11 20:00	0.29	29	12
2011/10/11 20:30	0.29	29	11
2011/10/11 21:00	0.29	29	11
2011/10/11 21:30	0.29	29	11
2011/10/11 22:00	0.29	29	11
2011/10/11 22:30	0.29	29	11
2011/10/11 23:00	0.29	28	11
2011/10/11 23:30	0.29	27	11
2011/10/12 0:00	0.29	27	11
2011/10/12 0:30	0.28	27	11
2011/10/12 1:00	0.29	27	11
2011/10/12 1:30	0.28	27	11
2011/10/12 2:00	0.29	28	11
2011/10/12 2:30	0.29	28	11
2011/10/12 3:00	0.29	28	11
2011/10/12 3:30	0.29	28	11
2011/10/12 4:00	0.29	28	11
2011/10/12 4:30	0.29	28	11
2011/10/12 5:00	0.29	28	11
2011/10/12 5:30	0.29	28	12
2011/10/12 6:00	0.29	28	12
2011/10/12 6:30	0.28	28	12
2011/10/12 7:00	0.29	28	12
2011/10/12 7:30	0.29	28	12
2011/10/12 8:00	0.29	28	12
2011/10/12 8:30	0.30	28	12
2011/10/12 9:00	0.30	28	12
2011/10/12 9:30	0.29	28	12
2011/10/12 10:00	0.29	28	11

発電所敷地内における空气中放射性物質の核種分析結果<1/2>

参考値

(データ集約: 10/12)

採取場所	福島第一 西門		福島第二 MP-1 (参考)				②炉規則告示濃度限度 (Bq/cm ³) (別表第2第四欄 放射線業務従事者の呼吸する空气中の濃度限度)
	①試料濃度 (Bq/cm ³)	倍率 (①/②)	①試料濃度 (Bq/cm ³)	倍率 (①/②)	①試料濃度 (Bq/cm ³)	倍率 (①/②)	
放射線採取日時刻	平成23年10月11日 7時00分~12時00分		平成23年10月11日 9時11分~9時21分				
検出核種 (半減期)	①試料濃度 (Bq/cm ³)	倍率 (①/②)	①試料濃度 (Bq/cm ³)	倍率 (①/②)	①試料濃度 (Bq/cm ³)	倍率 (①/②)	
I-131 (約8日)	ND	-	ND	-			1E-03
Cs-134 (約2年)	3.4E-07	0.00	ND	-			2E-03
Cs-137 (約30年)	ND	-	ND	-			3E-03

※ 試料濃度は、揮発性と粒子状の合計値。

0.0E-00とは、 0.0×10^{-0} と同じ意味である。

その他の核種については評価中。

※ 二種類以上の核種がある場合は、それぞれの濃度限度に対する倍率の総和を1と比較する。

※ 本分析における放射能濃度の検出限界値を下回る場合は、「ND」と記載。

福島第一 西門における検出限界値は次の通り。

揮発性のI-131が約1E-7Bq/cm³、Cs-137が約3E-7Bq/cm³。

粒子状のI-131が約7E-8Bq/cm³、Cs-134が約2E-7Bq/cm³、Cs-137が約2E-7Bq/cm³。

福島第二 MP-1における検出限界値は次の通り。

揮発性のI-131が約2E-6Bq/cm³、Cs-134が約3E-6Bq/cm³、Cs-137が約3E-6Bq/cm³。

粒子状のI-131が約9E-7Bq/cm³、Cs-134が約2E-6Bq/cm³、Cs-137が約2E-6Bq/cm³。

11/19

発電所敷地内における空气中放射性物質の核種分析結果<2/2>

参考値

(データ集約: 10/12)

採取場所	福島第一 MP-1		福島第一 MP-3		福島第一 MP-8		②炉規則告示濃度限度 (Bq/cm ³) (別表第2第四欄 放射線 業務従事者の呼吸する 空气中の濃度限度)
試料採取日時	平成23年10月11日 9時43分～14時43分		平成23年10月11日 9時23分～14時23分		平成23年10月11日 9時30分～14時30分		
検出核種 (半減期)	①試料濃度 (Bq/cm ³)	倍率 (①/②)	①試料濃度 (Bq/cm ³)	倍率 (①/②)	①試料濃度 (Bq/cm ³)	倍率 (①/②)	
I-131 (約8日)	ND	-	ND	-	ND	-	1E-03
Cs-134 (約2年)	3.0E-07	0.00	2.7E-07	0.00	ND	-	2E-03
Cs-137 (約30年)	ND	-	3.0E-07	0.00	2.5E-07	0.00	3E-03

※ 試料濃度は、揮発性と粒子状の合計値。

0.0E-0とは、 0.0×10^{-0} と同じ意味である。

その他の核種については評価中。

※ 二種類以上の核種がある場合は、それぞれの濃度限度に対する倍率の総和を1と比較する。

※ 本分析における放射能濃度の検出限界値を下回る場合は、「ND」と記載。

検出限界値は次の通り。

揮発性のI-131が約2E-7Bq/cm³、Cs-134が約4E-7Bq/cm³、Cs-137が約5E-7Bq/cm³。

粒子状のI-131が約1E-7Bq/cm³、Cs-134が約2E-7Bq/cm³、Cs-137が約3E-7Bq/cm³。

ただし、検出限界値は検出器や試料性状により異なるため、この値以下でも検出される場合もある。

12/19

海水核種分析結果<沿岸>

参考値

(データ集約: 10/12)

採取場所	福島第一 5, 6号機放水口北側 (5, 6号機放水口から北側に 約30m地点)		福島第一 南放水口付近 (1~4号機放水口から南側に 約330m地点)		福島第二 北放水口付近 (3, 4号機放水口付近) (福島第一から約10km地点)		福島第二 岩沢海岸付近 (1, 2号機放水口から 南側に約7km地点) (福島第一から約16km地点)		②炉規則告示濃度限度 (Bq/L) (別表第2第六欄 周辺監視区域外の 水中の濃度限度)
	試料採取日時刻	平成23年10月11日 8時40分		平成23年10月11日 8時20分		平成23年10月11日 8時25分		平成23年10月11日 7時50分	
検出核種 (半減期)	①試料濃度 (Bq/L)	倍率 (①/②)	①試料濃度 (Bq/L)	倍率 (①/②)	①試料濃度 (Bq/L)	倍率 (①/②)	①試料濃度 (Bq/L)	倍率 (①/②)	
I-131 (約8日)	ND	-	ND	-	ND	-	ND	-	40
Cs-134 (約2年)	ND	-	ND	-	ND	-	ND	-	60
Cs-137 (約30年)	ND	-	ND	-	ND	-	ND	-	90

※ 炉規則告示濃度は、「Bq/cm³」の表記を「Bq/L」に換算した値

※ その他の核種については評価中。

※ 二種類以上の核種がある場合は、それぞれの濃度限度に対する倍率の総和を1と比較する。

※ 本分析における放射能濃度の検出限界値 (I-131が約4Bq/L、Cs-134が約6Bq/L、Cs-137が約9Bq/L) を下回る場合は、「ND」と記載。

13/19

海水核種分析結果<沖合 1/2>

参考値

(データ集約: 10/12)

採取場所	原町区沖合3km 上層		原町区沖合3km 下層		小高区沖合3km 上層		小高区沖合3km 下層		岩沢海岸沖合3km 上層		岩沢海岸沖合3km 下層		②炉規則告示濃度限度 (Bq/L) (別表第2第六欄 周辺監視区域外の 水中の濃度限度)
	①試料濃度 (Bq/L)	倍率 (①/②)	①試料濃度 (Bq/L)	倍率 (①/②)	①試料濃度 (Bq/L)	倍率 (①/②)	①試料濃度 (Bq/L)	倍率 (①/②)	①試料濃度 (Bq/L)	倍率 (①/②)	①試料濃度 (Bq/L)	倍率 (①/②)	
試料採取日時刻	平成23年10月11日 6時50分		平成23年10月11日 6時50分		平成23年10月11日 6時35分		平成23年10月11日 8時35分		平成23年10月11日 6時55分		平成23年10月11日 6時55分		
検出核種 (半減期)													
I-131 (約8日)	ND	-	ND	-	ND	-	ND	-	ND	-	ND	-	40
Cs-134 (約2年)	ND	-	ND	-	ND	-	ND	-	ND	-	ND	-	60
Cs-137 (約30年)	ND	-	ND	-	ND	-	ND	-	ND	-	ND	-	80

採取場所	小高区沖合3km 上層		小高区沖合3km 下層		岩沢海岸沖合3km 上層		岩沢海岸沖合3km 下層						②炉規則告示濃度限度 (Bq/L) (別表第2第六欄 周辺監視区域外の 水中の濃度限度)
	①試料濃度 (Bq/L)	倍率 (①/②)	①試料濃度 (Bq/L)	倍率 (①/②)	①試料濃度 (Bq/L)	倍率 (①/②)	①試料濃度 (Bq/L)	倍率 (①/②)	①試料濃度 (Bq/L)	倍率 (①/②)	①試料濃度 (Bq/L)	倍率 (①/②)	
試料採取日時刻	平成23年10月11日 8時20分		平成23年10月11日 8時20分		平成23年10月11日 7時20分		平成23年10月11日 7時20分						
検出核種 (半減期)													
I-131 (約8日)	ND	-	ND	-	ND	-	ND	-					40
Cs-134 (約2年)	ND	-	ND	-	ND	-	ND	-					60
Cs-137 (約30年)	ND	-	ND	-	ND	-	ND	-					80

※ 炉規則告示濃度は、「Bq/cm³」の表記を「Bq/L」に変換した値

※ その他の核種については評価中。

※ 二種類以上の核種がある場合は、それぞれの濃度限度に対する倍率の総和を1と比較する。

※ 本分析における放射能濃度の検出限界値 (I-131が約48q/L、Cs-134が約68q/L、Cs-137が約98q/L) を下回る場合は、「ND」と記載。

14
6/11

海水核種分析結果<沖合 2/2>

参考値

(データ集約: 10/12)

採取場所	相馬市沖合3km 上層		相馬市沖合3km 下層		相馬市沖合5km 上層		相馬市沖合5km 下層		鹿島沖合5km 上層		鹿島沖合5km 下層		②炉規則告示濃度限度 (Bq/L) (別表第2第六欄 周辺監視区域外の 水中の濃度限度)
	①試料濃度 (Bq/L)	倍率 (①/②)	①試料濃度 (Bq/L)	倍率 (①/②)	①試料濃度 (Bq/L)	倍率 (①/②)	①試料濃度 (Bq/L)	倍率 (①/②)	①試料濃度 (Bq/L)	倍率 (①/②)	①試料濃度 (Bq/L)	倍率 (①/②)	
採取日時	平成23年10月11日 7時25分		平成23年10月11日 7時25分		平成23年10月11日 7時10分		平成23年10月11日 7時10分		平成23年10月11日 6時50分		平成23年10月11日 6時50分		
検出核種 (半減期)													
I-131 (約8日)	ND	-	ND	-	ND	-	ND	-	ND	-	ND	-	40
Cs-134 (約2年)	ND	-	ND	-	ND	-	ND	-	ND	-	ND	-	60
Cs-137 (約30年)	ND	-	ND	-	ND	-	ND	-	ND	-	ND	-	90

採取場所	沼の内沖合5km 上層		沼の内沖合5km 下層		沼の内沖合5km 上層		沼の内沖合5km 下層		沼の内沖合5km 上層		沼の内沖合5km 下層		②炉規則告示濃度限度 (Bq/L) (別表第2第六欄 周辺監視区域外の 水中の濃度限度)
	①試料濃度 (Bq/L)	倍率 (①/②)	①試料濃度 (Bq/L)	倍率 (①/②)	①試料濃度 (Bq/L)	倍率 (①/②)	①試料濃度 (Bq/L)	倍率 (①/②)	①試料濃度 (Bq/L)	倍率 (①/②)	①試料濃度 (Bq/L)	倍率 (①/②)	
採取日時	対象外		対象外		対象外		対象外		対象外		対象外		
検出核種 (半減期)													
I-131 (約8日)	-	-	-	-	-	-	-	-	-	-	-	-	40
Cs-134 (約2年)	-	-	-	-	-	-	-	-	-	-	-	-	60
Cs-137 (約30年)	-	-	-	-	-	-	-	-	-	-	-	-	90

※ 炉規則告示濃度は、「Bq/m³」の表記を「Bq/L」に換算した値

※ その他の核種については評価中。

※ 二種類以上の核種がある場合は、それぞれの濃度限度に対する倍率の総和を1と比較する。

※ 本分析における放射能濃度の検出限界値 (I-131が約4Bq/L、Cs-134が約6Bq/L、Cs-137が約9Bq/L) を下回る場合は、「ND」と記載。

15/19

参考値

福島第一 物揚場前、1~4号機スクリーン、1~4号機取水口内 海水核種分析結果<1/2>

(データ集約: 10/12)

採取場所	福島第一 物揚場前海水		福島第一 1~4号機取水口内北側海水		福島第一 1号機スクリーン海水 (シルトフェンス外側)		福島第一 1号機スクリーン海水 (シルトフェンス内側)		福島第一 2号機スクリーン海水 (シルトフェンス外側)		福島第一 2号機スクリーン海水 (シルトフェンス内側)		② 海規則告示 濃度限度 (Bq/L) (別表第2第六欄 周辺監視区域外の 水中の濃度限度)
	試料採取日時刻	① 試料濃度 (Bq/L)	倍率 (①/②)	① 試料濃度 (Bq/L)	倍率 (①/②)	① 試料濃度 (Bq/L)	倍率 (①/②)	① 試料濃度 (Bq/L)	倍率 (①/②)	① 試料濃度 (Bq/L)	倍率 (①/②)	① 試料濃度 (Bq/L)	
	平成23年10月11日 6時37分												
I-131 (約3日)	ND	-	ND	-	ND	-	ND	-	ND	-	ND	-	40
Cs-134 (約2年)	30	0.50	80	1.3	120	2.0	160	2.7	110	1.8	380	6.3	60
Cs-137 (約30年)	ND	-	130	1.4	130	1.4	180	2.0	140	1.6	440	4.9	80

海規則告示濃度は、「Bq/cm³」の表記を「Bq/L」に換算した値
 その他の核種については評価中。
 二種類以上の核種がある場合は、それぞれの濃度限度に対する倍率の総和を1と比較する。
 本分析における放射能濃度の検出限界値 (I-131が約198q/L、Cs-137が約248q/L) を下回る場合は、「ND」と記載。
 ただし、検出限界値は検出器や試料性状により異なるため、この値以下でも検出される場合もある。

16/19

参考値

福島第一 核燃料プール、1~4号機スクリーン、1~4号機取水口内 海水核種分析結果<2/2>

<データ集約：10/12>

採取場所	福島第一 3号機スクリーン海水 (シルトフェンス外側)		福島第一 3号機スクリーン海水 (シルトフェンス内側)		福島第一 4号機スクリーン海水 (シルトフェンス外側)		福島第一 4号機スクリーン海水 (シルトフェンス内側)		福島第一 1~4号機 取水口内南側海水				
	①試料濃度 (Bq/L)	倍率 (①/②)	①試料濃度 (Bq/L)	倍率 (①/②)	①試料濃度 (Bq/L)	倍率 (①/②)	①試料濃度 (Bq/L)	倍率 (①/②)	①試料濃度 (Bq/L)	倍率 (①/②)			
採取採取日時時刻	平成23年10月11日 7時05分		平成23年10月11日 7時08分		平成23年10月11日 7時05分		平成23年10月11日 7時08分		平成23年10月11日 7時14分				
検出核種 (半減期)													②規制告示 濃度限度 (Bq/L) (別表第2第六欄 周辺監視区域外の 水中の濃度限度)
I-131 (約8日)	ND	-	ND	-	ND	-	ND	-	ND	-			40
Cs-134 (約2年)	460	7.7	1,100	18	180	3.0	280	4.7	200	3.3			60
Cs-137 (約30年)	560	6.2	1,400	16	240	2.7	300	3.3	210	2.9			90

規制告示濃度は、「Bq/cm³」の表記を「Bq/L」に換算した値
 その検出核種については裏面中。
 二種類以上の核種がある場合は、それぞれの濃度限度に対する倍率の総和を1と比較する。
 本分析における放射能濃度の検出限界値 (I-131が約26Bq/L) を下回る場合は、「ND」と記載。
 ただし、検出限界値は検出器や試料性状により異なるため、この値以下でも検出される場合もある。

17/19

海底土核種分析結果

参考値

(データ線数: 10/12)

採取場所	相馬市沖合 3km	相馬市沖合 5km	鹿島沖合 5km		
試料採取日 時刻	平成23年10月11日 7時05分	平成23年10月11日 6時35分	平成23年10月11日 6時10分		
検出核種 (半減期)	試料濃度 (Bq/kg)				
I-131 (約8日)	ND	ND	ND		
Cs-134 (約2年)	1,100	90	44		
Cs-137 (約30年)	1,300	120	54		

※ その他の核種については評価中。

※ 本分析における放射能濃度の検出限界値 (I-131が約15Bq/kg) を下回る場合は、「ND」と記載。ただし、検出限界値は検出器や試料性状により異なるため、この値以下でも検出される場合もある。

18/19

糸中廃棄物処理施設周辺 サブドレン水検体分析結果

平成23年10月12日

I-131 (Bq/cm³)

参考 プラスゼータ

測定 地点	採取日																				
	9/25	9/26	9/27	9/28	9/29	9/30	10/1	10/2	10/3	10/4	10/5	10/6	10/7	10/8	10/9	10/10	10/11				
①	ND	ND	ND	ND	ND	ND	ND	ND	ND	ND	ND	ND	ND	ND	ND	ND	ND				
②	ND	ND	ND	ND	ND	ND	ND	ND	ND	ND	ND	ND	ND	ND	ND	ND	ND				
③	ND	ND	ND	ND	ND	ND	ND	ND	ND	ND	ND	ND	ND	ND	ND	ND	ND				
④	-	-	-	-	-	-	-	-	-	-	-	-	-	-	-	-	-				
⑤	ND	ND	ND	ND	ND	ND	ND	ND	ND	ND	ND	ND	ND	ND	ND	ND	ND				
⑥	-	ND	-	-	-	-	-	-	ND	-	-	-	-	-	-	-	ND				
⑦	ND	ND	ND	ND	ND	ND	ND	ND	ND	ND	ND	ND	ND	ND	ND	ND	ND				
⑧	ND	ND	ND	ND	ND	ND	ND	ND	ND	ND	ND	ND	ND	ND	ND	ND	ND				
⑨	ND	ND	ND	ND	ND	ND	ND	ND	ND	ND	ND	ND	ND	ND	ND	ND	ND				

Cs-134 (Bq/cm³)

測定 地点	採取日																				
	9/25	9/26	9/27	9/28	9/29	9/30	10/1	10/2	10/3	10/4	10/5	10/6	10/7	10/8	10/9	10/10	10/11				
①	0.13	0.13	0.18	0.065	0.13	0.078	0.088	0.1	0.09	0.046	0.096	0.06	0.054	0.058	ND	ND	ND				
②	ND	ND	ND	ND	ND	ND	ND	ND	ND	ND	ND	ND	ND	ND	ND	ND	ND				
③	ND	ND	ND	ND	ND	ND	ND	ND	ND	ND	ND	ND	ND	ND	ND	ND	ND				
④	-	-	-	-	-	-	-	-	-	-	-	-	-	-	-	-	-				
⑤	0.03	0.029	0.037	0.043	0.039	ND	ND	ND	ND	0.029	ND	ND	ND	ND	ND	ND	ND				
⑥	-	ND	-	-	-	-	-	-	ND	-	-	-	-	-	-	-	ND				
⑦	0.35	0.22	0.32	0.26	0.21	0.23	0.17	0.19	0.13	0.43	0.37	0.34	0.37	0.34	0.44	0.23	0.37				
⑧	0.37	0.35	0.31	0.15	0.14	0.073	0.076	0.061	0.053	ND	ND	ND	ND	0.024	0.028	ND	0.033				
⑨	ND	ND	ND	ND	ND	ND	ND	ND	ND	ND	ND	ND	ND	ND	ND	ND	ND				

Cs-137 (Bq/cm³)

測定 地点	採取日																				
	9/25	9/26	9/27	9/28	9/29	9/30	10/1	10/2	10/3	10/4	10/5	10/6	10/7	10/8	10/9	10/10	10/11				
①	0.11	0.12	0.22	0.089	0.15	0.11	0.11	0.11	0.082	0.049	0.04	0.032	0.044	0.065	0.071	ND	0.033				
②	ND	ND	ND	ND	ND	ND	ND	ND	ND	ND	ND	ND	ND	ND	ND	ND	ND				
③	ND	ND	ND	ND	ND	ND	ND	ND	ND	ND	ND	ND	ND	ND	ND	ND	ND				
④	-	-	-	-	-	-	-	-	-	-	-	-	-	-	-	-	-				
⑤	0.029	0.03	0.037	0.044	0.032	0.037	ND	ND	ND	0.039	ND	ND	ND	0.031	ND	0.033	ND				
⑥	-	ND	-	-	-	-	-	-	ND	-	-	-	-	-	-	-	ND				
⑦	0.41	0.25	0.36	0.27	0.23	0.26	0.22	0.24	0.37	0.58	0.45	0.31	0.41	0.42	0.5	0.3	0.41				
⑧	0.63	0.43	0.36	0.16	0.17	0.086	0.078	0.067	0.078	0.032	ND	0.038	ND	0.023	0.037	ND	ND				
⑨	ND	ND	ND	ND	ND	ND	ND	ND	ND	ND	ND	ND	ND	ND	ND	ND	ND				

※1-11はサンプリング・測定を実施していないことを示す。

※⑥は⑦が採取不可となったため、地下水面上流側として測定し、週1回程度の割合で測定。(4/28~)

※⑧は地下水流の下流側であることから、追加で測定。(5/25~)

※⑨を追加で測定。(5/30~)

※⑩を追加で測定。(6/2~)

※本分析における放射能濃度の検出限界値 (I-131が検0.02Bq/cm³、Cs-134が検0.03Bq/cm³、Cs-137が検0.03Bq/cm³)
を下回る場合は、(ND)と記載。(10/11)

ただし、検出限界値は検出限界と性状により異なるため、この値以下でも検出される場合もある。

<測定箇所>

- ①4号/B埋戻し南東
- ②プロセス主建屋北東
- ③プロセス主建屋南東
- ④プロセス主建屋南西
- ⑤線路体廃棄物液処理設備南西
- ⑥サイトC埋戻し南西
- ⑦焼却作業機庫 西側
- ⑧線路体廃棄物液処理設備北
- ⑨サイトC埋戻し南東

19/4

10/12 13:36受

1208

様式8-1-(1/4)

異常事態連絡様式 (第2報以降) (原子炉施設)

※ 各項目について、情報が得られたものから記入し、迅速に連絡することとする。

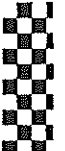
平成23年10月12日 (第 報)
 発信時刻 13時 23分
 (第15条-1207報)

経済産業大臣, 福島県知事, 大熊町長, 双葉町長 殿

通報者名 福島第一原子力発電所長 吉田 昌郎
 連絡先 (原子力防災管理室) 0240-32-2101 (代)

特定事象の発生について、原子力災害対策特別措置法第10条第1項の規定に基づく通報以降の情報を通報します。

原子力事業所及び場所	名称: 東京電力株式会社 福島第一原子力発電所 (事業区分: 電気事業) 場所: 福島県双葉郡大熊町大字夫沢字北原 22	
特定事象の発生箇所	福島第一原子力発電所	
特定事象の発生時刻	平成23年3月11日 16時36分 (24時間表示)	
発生した特定事象の概要	特定事象の種類	⑥ 非常用炉心冷却装置注水不能 原子力緊急事態に該当 (■する, しない)
	想定される原因	<input type="checkbox"/> 特定 <input checked="" type="checkbox"/> 調査中
	検出された放射能量の状況, 検出された放射性物質の状況又は主な施設・設備の状況等	第15条-1205報でお知らせしました、3号機タービン遮屋地下から集中廃棄物処理施設高温焼却炉建屋への移送については、13時16分に停止しました。
その他特定事象の把握に参考となる情報	被ばく者の状況及び汚染拡大の有無 (確認時刻 時 分)	被ばく者の状況 <input type="checkbox"/> 無 <input type="checkbox"/> 有: 被ばく者 名, 要救助者 名 汚染拡大の有無 <input type="checkbox"/> 無 <input type="checkbox"/> 有:
	気象情報 (確認時刻 時 分)	・天候: ・風向: 方位 ・風速: m/s ・大気安定度: _____
	周辺環境への影響	<input type="checkbox"/> 無 <input type="checkbox"/> 有:
	応急措置	



10/12 16:33受

1209

様式8-1-(1/4)

異常事態連絡様式 (第2報以降) (原子炉施設)

※ 各項目について、情報が得られたものから記入し、迅速に連絡することとする。

平成23年10月12日 (第 報)
 発信時刻 16時 15分
 (第15条-1208報)

経済産業大臣, 福島県知事, 大熊町長, 双葉町長 殿

通報者名 福島第一原子力発電所長 吉田 昌郎
 連絡先 (原子力防災管理者) 0240-32-2101 (代)

特定事象の発生について、原子力災害対策特別措置法第10条第1項の規定に基づく通報以降の情報を通報します。

原子力事業所及び場所	名称: 東京電力株式会社 福島第一原子力発電所 (事業区分: 電気事業) 場所: 福島県双葉郡大熊町大字夫沢字北原 22	
特定事象の発生箇所	福島第一原子力発電所	
特定事象の発生時刻	平成23年9月11日 16時36分 (24時間表示)	
発生した特定事象の概要	特定事象の種類	㊦ 非常用炉心冷却装置注水不能 原子力緊急事態に該当 (■する, しない)
	想定される原因	<input type="checkbox"/> 特定 <input checked="" type="checkbox"/> 調査中
	検出された放射能 量の状況, 検出され た放射性物質の状 況又は主な施設・設 備の状況等	プラント状況 (10月12日12時00分現在) 及び、発電所敷地内におけるモニタリング結果 (10月12日16時00分現在) を報告します。 なお、3号機タービン建屋地下滞留水の集中廃棄物処理施設高温焼却炉建屋への移送状況については、11時00分にパトロールを実施し、異常のないことを確認しました。
その他特定事象の把握に 参考となる情報	被ばく者の状況及び 汚染拡大の有無 (確認時刻 時 分)	被ばく者の状況 <input type="checkbox"/> 無 <input type="checkbox"/> 有: 被ばく者 名, 要救助者 名 汚染拡大の有無 <input type="checkbox"/> 無 <input type="checkbox"/> 有:
	気象情報 (確認時刻 16時00分)	・天候: 晴れ ・風向: 方位 南東 ・風速: 1.0m/s ・大気安定度: _____
	周辺環境への影響	<input type="checkbox"/> 無 <input type="checkbox"/> 有:
	応急措置	



福島第一原子力発電所 プラント関連パラメータ (水位・圧力・温度などのデータ)

10月12日 12:00 現在

(注) 各計測部については、異常やその他の事故進展の兆候を受けて、通常の使用環境条件を超えているものもあり、正しく測定されていない可能性のある計測値も存在している。プラントの状況を把握するために、このような計測の不確かさも考慮したうえで、複数の計測部から得られる情報を使用して変化の傾向にも注目し、総合的に判断している。

号機	1号機	2号機	3号機	4号機	5号機	6号機
原子炉注水状況	給水系統7を用いた淡水注入中。 流量3.7m³/h (10/12 11:00 現在)	給水系統7(CS系)を用いた淡水注入中。 流量3.6m³/h (給水) 流量7.1m³/h (CS系) (10/12 11:00 現在)	給水系統7(CS系)を用いた淡水注入中。 流量2.1m³/h (給水) 流量8.0m³/h (CS系) (10/12 11:00 現在)		※2 (原子炉の除熱機能が維持されており、注水不要)	
原子炉水位	燃料域A: 797mm 燃料域B: 1700mm (10/12 11:00 現在) ※3	燃料域A: 1850mm 燃料域B: 2200mm (10/12 11:00 現在) ※3	燃料域A: 2250mm 燃料域B: 2300mm (10/12 11:00 現在) ※3		停止域 1854mm (10/12 12:00 現在)	停止域 2030mm (10/12 12:00 現在)
原子炉圧力	A系: 0.013 MPa g B系: MPa g (10/12 11:00 現在)	A系: 0.014 MPa g B系: MPa g (10/12 11:00 現在)	A系: 0.176 MPa g (A) ※3 B系: 0.128 MPa g (C) ※3 (10/12 11:00 現在)		0.009 MPa g (10/12 12:00 現在)	0.021 MPa g (10/12 12:00 現在)
原子炉水温度	(系統流量がないため取読不可)					
原子炉圧力容器 まわり温度	給水/戻り温度: 71.4℃ 圧力容器下部温度: 73.4℃ (10/12 11:00 現在)	給水/戻り温度: 77.9℃ 圧力容器下部温度: 84.9℃ (10/12 11:00 現在)	給水/戻り温度: 71.1℃ 圧力容器下部温度: 73.6℃ (10/12 11:00 現在)	※2 (全燃料取出中につき監視対象外)	※2 (原子炉水温度にて監視中)	
D/W・S/C圧力	D/W: 0.1218 MPa abs S/C: 0.100 MPa abs (10/12 11:00 現在)	D/W: 0.116 MPa abs S/C: 7.0 MPa abs ※1 (10/12 11:00 現在)	D/W: 0.1015 MPa abs S/C: 1.874 MPa abs (10/12 11:00 現在)			
D/W 雰囲気温度	RPVヘッド-シール: 72.3℃ HVH戻り: 74.7℃ (10/12 11:00 現在)	RPVヘッド-シール: 76℃ ※3 HVH戻り: 91℃ (10/12 11:00 現在)	RPVヘッド-シール: 89.8℃ ※3 HVH戻り: 70.7℃ (10/12 11:00 現在)			
CAMS 放射線 モニタ	D/W(A): 2.00E+00Sv/h ※1 (B): 2.73E+01Sv/h ※1 S/C(A): 5.69E-01Sv/h (B): 2.77E-01Sv/h (10/12 11:00 現在)	D/W(A): 8.45E+00Sv/h ※1 (B): 3.34E+03Sv/h ※1 S/C(A): 1.17E-01Sv/h ※1 (B): 8.93E+00Sv/h ※1 (10/12 11:00 現在)	D/W(A): 3.35E+00Sv/h ※3 (B): 2.30E+00Sv/h ※3 S/C(A): 2.87E-01Sv/h (B): 2.71E-01Sv/h (10/12 11:00 現在)		※2 (原子炉の除熱機能が維持されているため監視対象外)	
S/C 温度	A系: 43.6℃ B系: 43.4℃ (10/12 11:00 現在)	A系: 51.0℃ B系: 51.0℃ (10/12 11:00 現在)	A系: 43.3℃ B系: 43.4℃ (10/12 11:00 現在)			
D/W 設計圧力	0.384MPa g (0.485MPa abs)	0.384MPa g (0.485MPa abs)	0.384MPa g (0.485MPa abs)			
D/W 最高使用圧力	0.427MPa g (0.528MPa abs)	0.427MPa g (0.528MPa abs)	0.427MPa g (0.528MPa abs)			
使用済燃料プール 温度	24.5℃ (10/12 11:00 現在)	27.0℃ (10/12 11:00 現在)	25.5℃ (10/12 11:00 現在)	35℃ (10/12 11:00 現在)	26.3℃ (10/12 12:00 現在)	26.5℃ (10/12 12:00 現在)
FPC 燃料デブリ 高さ	3390mm (10/12 11:00 現在)	3800mm (10/12 11:00 現在)	3840mm (10/12 11:00 現在)	5400mm (10/12 11:00 現在)	※2	
電源	外部電源受電中 (P/C2C)		外部電源受電中 (P/C4D)		外部電源受電中	
その他情報				共用プール: 29℃ (10/12 9:50 現在)	5u: SHCモード (9/30 11:34~)	6u: SHCモード (10/7 12:41~)

圧力換算 ゲージ圧(MPa g) = 絶対圧(MPa abs) - 大気圧(標準大気圧0.1013 MPa)
絶対圧(MPa abs) = ゲージ圧(MPa g) + 大気圧(標準大気圧0.1013 MPa)

※1: 計器不良
※2: テーブル採取対象外
※3: 燃料デブリ監視装置中

2/5

3/5

福島第一原子力発電所 モニタリング結果

場所	日時	線量率 (μ Sv/h)	中性子線量 率	天候	風向	風速 (m/s)
西門	2011/10/12 9:00	11.4	<0.01	晴れ	SW	0.6
西門	2011/10/12 9:10	11.4	<0.01	晴れ	W	0.9
西門	2011/10/12 9:20	11.5	<0.01	晴れ	SW	0.8
西門	2011/10/12 9:30	11.5	<0.01	晴れ	N	1.0
西門	2011/10/12 9:40	11.4	<0.01	晴れ	NNE	0.8
西門	2011/10/12 9:50	11.2	<0.01	晴れ	ESE	1.0
西門	2011/10/12 10:00	11.3	<0.01	晴れ	E	1.4
西門	2011/10/12 10:10	11.4	<0.01	晴れ	E	1.4
西門	2011/10/12 10:20	11.3	<0.01	晴れ	NE	1.4
西門	2011/10/12 10:30	11.5	<0.01	晴れ	N	0.8
西門	2011/10/12 10:40	11.4	<0.01	晴れ	ENE	1.4
西門	2011/10/12 10:50	11.2	<0.01	晴れ	E	2.1
西門	2011/10/12 11:00	11.1	<0.01	晴れ	E	2.5
西門	2011/10/12 11:10	11.1	<0.01	晴れ	E	3.0
西門	2011/10/12 11:20	11.1	<0.01	晴れ	E	2.4
西門	2011/10/12 11:30	11.4	<0.01	晴れ	E	2.6
西門	2011/10/12 11:40	11.4	<0.01	晴れ	ENE	3.0
西門	2011/10/12 11:50	11.4	<0.01	晴れ	E	2.4
西門	2011/10/12 12:00	11.4	<0.01	晴れ	E	2.5
西門	2011/10/12 12:10	11.4	<0.01	晴れ	E	2.5
西門	2011/10/12 12:20	11.5	<0.01	晴れ	ESE	2.3
西門	2011/10/12 12:30	11.5	<0.01	晴れ	E	2.7
西門	2011/10/12 12:40	11.3	<0.01	晴れ	E	2.3
西門	2011/10/12 12:50	11.2	<0.01	晴れ	E	2.2
西門	2011/10/12 13:00	11.2	<0.01	晴れ	SE	2.2
西門	2011/10/12 13:10	11.3	<0.01	晴れ	E	2.2
西門	2011/10/12 13:20	11.4	<0.01	晴れ	E	2.1
西門	2011/10/12 13:30	11.2	<0.01	晴れ	ENE	2.0
西門	2011/10/12 13:40	11.3	<0.01	晴れ	E	2.1
西門	2011/10/12 13:50	11.2	<0.01	晴れ	ENE	1.9
西門	2011/10/12 14:00	11.2	<0.01	晴れ	E	2.0
西門	2011/10/12 14:10	11.2	<0.01	晴れ	E	1.9
西門	2011/10/12 14:20	11.5	<0.01	晴れ	E	1.8
西門	2011/10/12 14:30	11.4	<0.01	晴れ	E	2.2
西門	2011/10/12 14:40	11.5	<0.01	晴れ	E	1.8
西門	2011/10/12 14:50	11.5	<0.01	晴れ	ESE	1.2
西門	2011/10/12 15:00	11.5	<0.01	晴れ	E	1.9
西門	2011/10/12 15:10	11.6	<0.01	晴れ	E	1.3
西門	2011/10/12 15:20	11.5	<0.01	晴れ	E	1.6
西門	2011/10/12 15:30	11.6	<0.01	晴れ	E	1.4
西門	2011/10/12 15:40	11.5	<0.01	晴れ	E	1.5
西門	2011/10/12 15:50	11.5	<0.01	晴れ	ENE	1.3
西門	2011/10/12 16:00	11.5	<0.01	晴れ	SE	1.0

福島第一原子力発電所 モニタリングポスト空間線量率($\mu\text{Sv/h}$)

4/5

測定日時	MP-1	MP-2	MP-3	MP-4	MP-5	MP-6	MP-7	MP-8
2011/10/12 9:00	4	20	13	12	14	34	98	71
2011/10/12 9:10	4	20	13	12	14	34	98	71
2011/10/12 9:20	4	20	13	12	14	34	98	72
2011/10/12 9:30	4	20	13	12	14	34	98	72
2011/10/12 9:40	4	20	13	12	14	34	98	72
2011/10/12 9:50	4	20	13	12	14	34	98	72
2011/10/12 10:00	4	20	13	12	14	34	98	72
2011/10/12 10:10	4	20	13	12	14	34	98	70
2011/10/12 10:20	4	20	13	12	14	34	98	68
2011/10/12 10:30	4	20	13	12	14	34	98	70
2011/10/12 10:40	4	20	13	12	14	34	98	71
2011/10/12 10:50	4	20	13	12	14	34	98	72
2011/10/12 11:00	4	20	13	12	14	34	98	72
2011/10/12 11:10	4	20	13	12	14	34	98	72
2011/10/12 11:20	4	20	13	12	14	34	98	72
2011/10/12 11:30	4	20	13	12	14	34	98	72
2011/10/12 11:40	5	20	13	12	14	34	98	72
2011/10/12 11:50	4	20	13	12	14	34	98	72
2011/10/12 12:00	5	20	13	12	14	34	98	72
2011/10/12 12:10	5	20	13	12	14	34	98	72
2011/10/12 12:20	4	20	13	12	14	34	98	72
2011/10/12 12:30	4	20	13	12	14	34	98	72
2011/10/12 12:40	5	20	13	12	14	34	98	72
2011/10/12 12:50	5	20	13	12	15	34	98	72
2011/10/12 13:00	5	20	13	12	15	34	98	71
2011/10/12 13:10	5	20	13	12	15	34	98	69
2011/10/12 13:20	5	20	13	12	15	34	98	69
2011/10/12 13:30	5	20	13	12	15	34	98	71
2011/10/12 13:40	5	20	13	12	15	34	98	71
2011/10/12 13:50	5	20	13	12	15	34	98	71
2011/10/12 14:00	5	20	13	12	15	34	98	72
2011/10/12 14:10	5	20	13	12	15	34	98	72
2011/10/12 14:20	5	20	13	12	15	34	98	72
2011/10/12 14:30	5	20	13	12	15	34	98	72
2011/10/12 14:40	5	20	13	12	15	34	98	72
2011/10/12 14:50	5	20	13	12	15	34	98	72
2011/10/12 15:00	5	20	13	12	15	34	98	72
2011/10/12 15:10	5	20	13	12	15	34	98	72
2011/10/12 15:20	5	20	13	12	15	34	98	72
2011/10/12 15:30	5	20	13	12	15	34	98	72
2011/10/12 15:40	5	20	13	12	15	34	98	72
2011/10/12 15:50	5	20	13	12	15	34	98	72
2011/10/12 16:00	5	20	13	12	15	34	98	72

5/5

福島第一原子力発電所 モニタリング結果(可搬型MP)

日時	事務本館南側線量率 (mSv/h)	正門線量率(μ Sv/h)	西門線量率(μ Sv/h)
2011/10/12 9:00	0.30	28	12
2011/10/12 9:30	0.29	28	12
2011/10/12 10:00	0.29	28	11
2011/10/12 10:30	0.29	29	12
2011/10/12 11:00	0.29	29	11
2011/10/12 11:30	0.29	29	11
2011/10/12 12:00	0.29	29	11
2011/10/12 12:30	0.29	29	11
2011/10/12 13:00	0.29	29	11
2011/10/12 13:30	0.29	29	11
2011/10/12 14:00	0.29	29	11
2011/10/12 14:30	0.29	29	11
2011/10/12 15:00	0.29	29	11
2011/10/12 15:30	0.28	29	11
2011/10/12 16:00	0.28	29	11