

1141

1/21

9/26 10:58

様式8-1-(1/4)

異常事態連絡様式 (第2報以降) (原子炉施設)

※ 各項目について、情報が得られたものから記入し、迅速に連絡することとする。

平成23年9月26日 (第 報)
 発信時刻 10時 22分
 (第15条-1140報)

経済産業大臣, 福島県知事, 大熊町長, 双葉町長 殿

通報者名 福島第一原子力発電所長 吉田 昌郎
 連絡先 (原子力防災管理者) 0240-32-2101 (代)

特定事象の発生について、原子力災害対策特別措置法第10条第1項の規定に基づき通報以降の情報を追報します。

原子力事業所及び場所	名称: 東京電力株式会社 福島第一原子力発電所 (事業区分: 電気事業) 場所: 福島県双葉郡大熊町大字夫沢字北原 22	
特定事象の発生箇所	福島第一原子力発電所	
特定事象の発生時刻	平成23年9月11日 16時36分 (24時間表示)	
発生した特定事象の概要	特定事象の種類	㊦ 非常用炉心冷却装置注水不能 原子力緊急事態に該当 (■する, □しない)
	想定される原因	□特定 ■ 調査中
	検出された放射能 量の状況, 検出され た放射性物質の状 況又は主な施設・設 備の状況等	プラント状況 (9月26日6時00分現在) 及び、発電所敷地内におけるモニタリング結果 (9月26日10時00分現在) 並びに発電所周辺で採取した海水と空気中の放射性物質の核種分析結果 (採取日9月25日)、海底土核種分析結果 (採取日9月25日)、サブドレン等の核種分析結果 (採取日9月26日) を報告します。
その他特定事象の把握に 参考となる情報	被ばく者の状況及び 汚染拡大の有無 (確認時刻 時 分)	被ばく者の状況 □無 □有: 被ばく者 名, 要救助者 名 汚染拡大の有無 □無 □有:
	気象情報 (確認時刻 10時00分)	・天候: 曇り ・風向: 方位 東 ・風速: 0.5m/s ・大気安定度: —
	周辺環境への影響	□無 □有:
	応急措置	

福島第一原子力発電所 プラント関連パラメータ (水位・圧力・温度などのデータ)

※事項
 計測値については、計測器その後の部品の影響を受けて、通常の使用環境条件を越えているものもあり、正しく測定されていない可聴性のある計測器も存在している。プラントの状況を把握するために、このような計測の不確かさを考慮したうえで、複数の計測器から得られる情報を活用して変化の傾向にも留意して総合的に判断している。

9月26日 6:00 現在

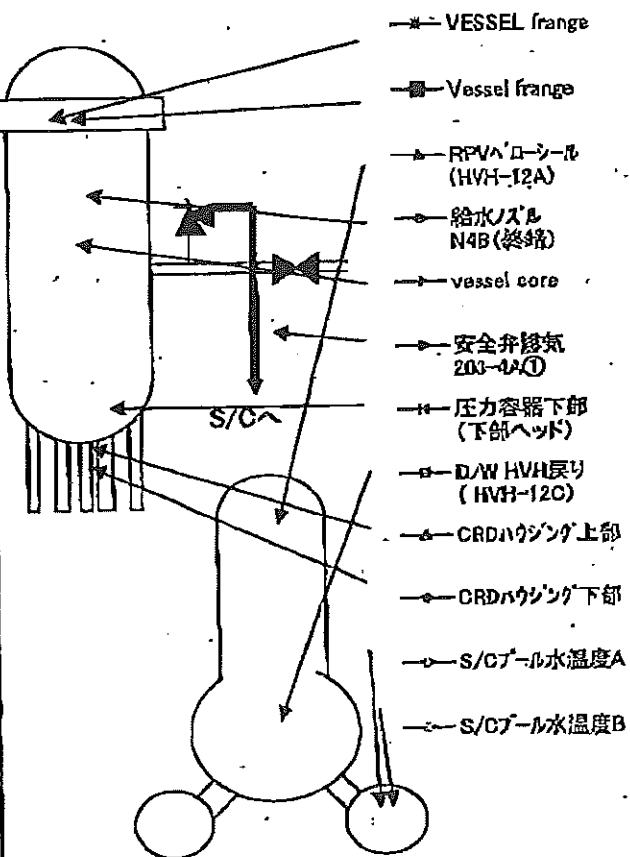
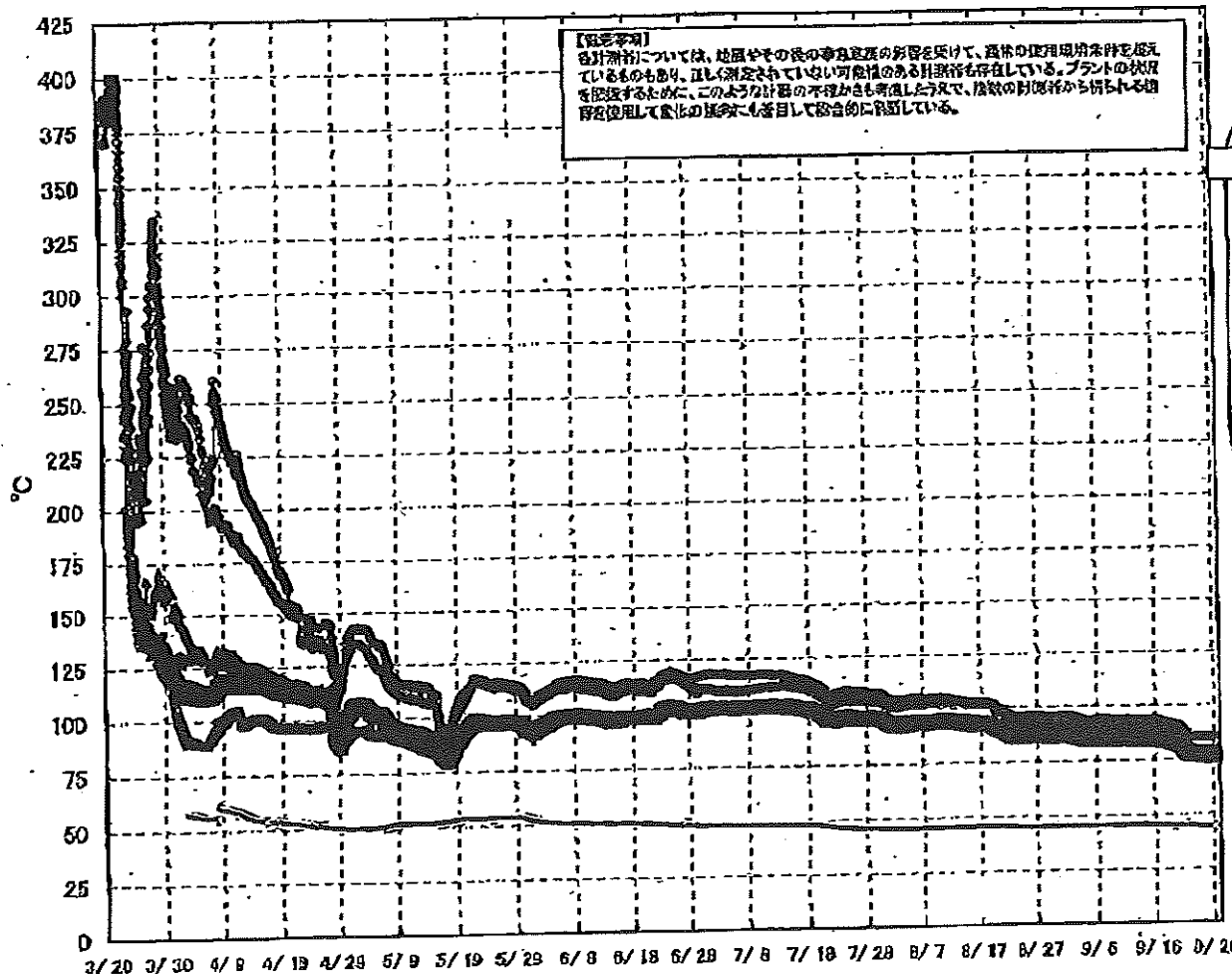
号機	1号機	2号機	3号機	4号機	5号機	6号機
原子炉注水状況	給水系統の停止による注水注入中。 流量3.0m ³ /h (9/26 5:00 現在)	給水系統の停止による注水注入中。 流量3.0m ³ /h (CSA) 流量5.2m ³ /h (CSB) (9/26 5:00 現在)	給水系統の停止による注水注入中。 流量2.7m ³ /h (CSA) 流量7.9m ³ /h (CSB) (9/26 5:00 現在)		※2 (原子炉の除熱機能が維持されており、注水不要)	
原子炉水位	燃料罐A: 797mm 燃料罐B: 1750mm (9/26 5:00 現在) ※3	燃料罐A: 1850mm 燃料罐B: 2150mm (9/26 5:00 現在) ※3	燃料罐A: 2400mm 燃料罐B: 2300mm (9/26 5:00 現在) ※3		停止値 1872mm (9/26 5:00 現在)	停止値 1308mm (9/26 5:00 現在)
原子炉圧力	A系: 0.013 MPa g B系: -MPa g (9/26 5:00 現在)	A系: 0.006 MPa g B系: -MPa g (9/26 5:00 現在)	A系: -0.176 MPa g B系: -0.123 MPa g (9/26 5:00 現在) (A) ※3 (C) ※3		0.006 MPa g (9/26 5:00 現在)	0.010 MPa g (9/26 5:00 現在)
原子炉水温度	(系統流量がないため採取不可)					
原子炉圧力容器まわり温度	給水/戻り温度: 75.8℃ 圧力容器下部温度: 77.9℃ (9/26 5:00 現在)	給水/戻り温度: 95.3℃ 圧力容器下部温度: 103.9℃ (9/26 5:00 現在)	給水/戻り温度: 76.6℃ 圧力容器下部温度: 81.7℃ (9/26 5:00 現在)		※2 (原子炉水温度にて監視中)	
D/W・S/C圧力	D/W: 0.1239 MPa abs S/C: 0.100 MPa abs (9/26 5:00 現在)	D/W: 0.109 MPa abs S/C: 0.100 MPa abs (9/26 5:00 現在) ※1	D/W: 0.1015 MPa abs S/C: 0.1894 MPa abs (9/26 5:00 現在)		※2 (全燃料取出中につき監視対象外)	
D/W 雰囲気温度	RPV/ローター: 76.6℃ HVH戻り: 79.0℃ (9/26 5:00 現在)	RPV/ローター: 91℃ HVH戻り: 96℃ (9/26 5:00 現在) ※3	RPV/ローター: 106.4℃ HVH戻り: 77.3℃ (9/26 5:00 現在) ※3		※2 (原子炉の除熱機能が維持されているため監視対象外)	
CAMS 放射線モニタ	D/W(A): 0.00E+00 Sv/h ※1 B: 3.81E+01 Sv/h ※1 S/C(A): 6.70E+01 Sv/h B: 6.73E+01 Sv/h (9/26 5:00 現在)	D/W(A): 9.07E+00 Sv/h ※1 B: 4.22E+00 Sv/h ※1 S/C(A): 1.36E+01 Sv/h ※1 B: 6.58E+00 Sv/h ※1 (9/26 5:00 現在)	D/W(A): 3.40E+00 Sv/h ※3 B: 2.36E+00 Sv/h ※3 S/C(A): 3.00E+01 Sv/h ※3 B: 2.83E+01 Sv/h ※3 (9/26 5:00 現在)			
S/C 温度	A系: 44.3℃ B系: 44.1℃ (9/26 5:00 現在)	A系: 52.3℃ B系: 52.3℃ (9/26 5:00 現在)	A系: 44.3℃ B系: 44.5℃ (9/26 5:00 現在)			
D/W 設計圧力	0.384 MPa g (0.485 MPa abs)	0.384 MPa g (0.485 MPa abs)	0.384 MPa g (0.485 MPa abs)			
D/W 最高使用圧力	0.427 MPa g (0.528 MPa abs)	0.427 MPa g (0.528 MPa abs)	0.427 MPa g (0.528 MPa abs)			
使用済燃料プール温度	25.0℃ (9/26 5:00 現在)	27.0℃ (9/26 5:00 現在)	26.3℃ (9/26 5:00 現在)	35℃ (9/26 5:00 現在)	27.8℃ (9/26 5:00 現在)	28.0℃ (9/26 5:00 現在)
FPCスリダグの長さ	4230mm (9/26 5:00 現在)	2450mm (9/26 5:00 現在)	4890mm (9/26 5:00 現在)	6100mm (9/26 5:00 現在)	※2	
電源	外部電源受信中 (P/C2C)			外部電源受信中 (P/C4D)		
その他情報				共用プール 29℃ (9/25 10:35 現在)	5u: SHCモード (9/26 10:43~)	6u: SHCモード (9/26 11:25~)

圧力換算 ゲージ圧(MPa g) = 絶対圧(MPa abs) - 大気圧(標準大気圧0.1013 MPa)
 絶対圧(MPa abs) = ゲージ圧(MPa g) + 大気圧(標準大気圧0.1013 MPa)

※1: 計器不良
 ※2: テータ取得対象外
 ※3: 放射線計器監視電線中

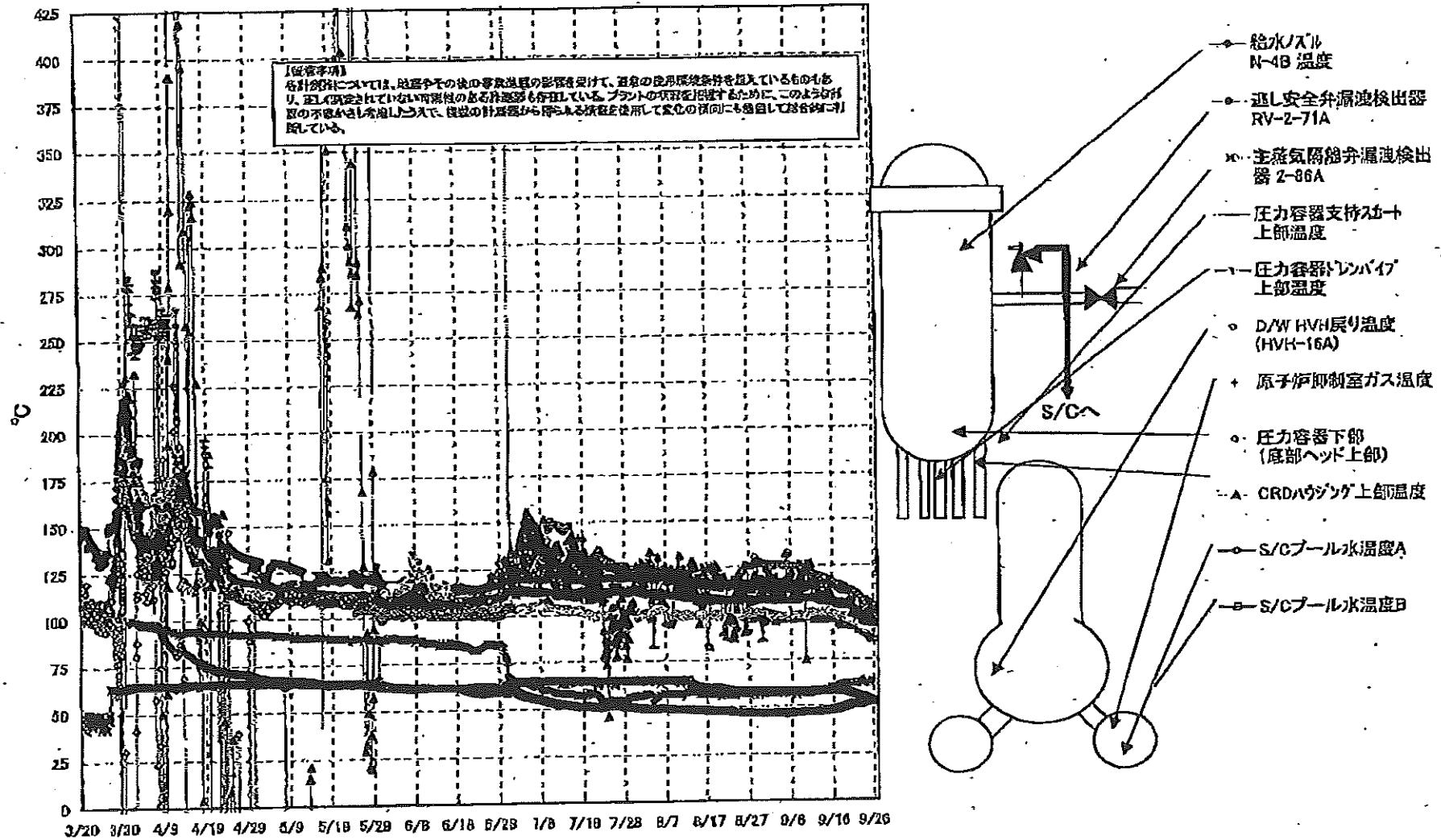
1/21

福島第一原子力発電所 1号機 温度に関するパラメータ (代表点)



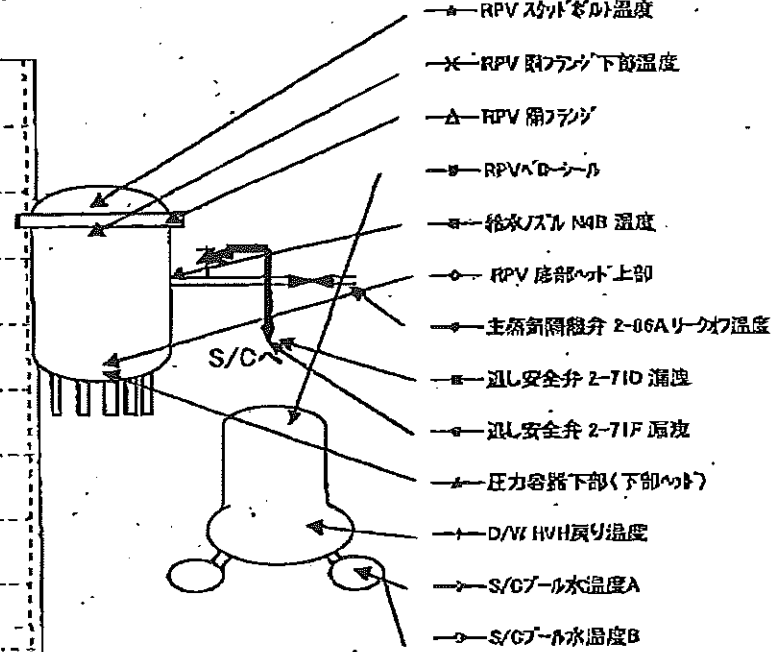
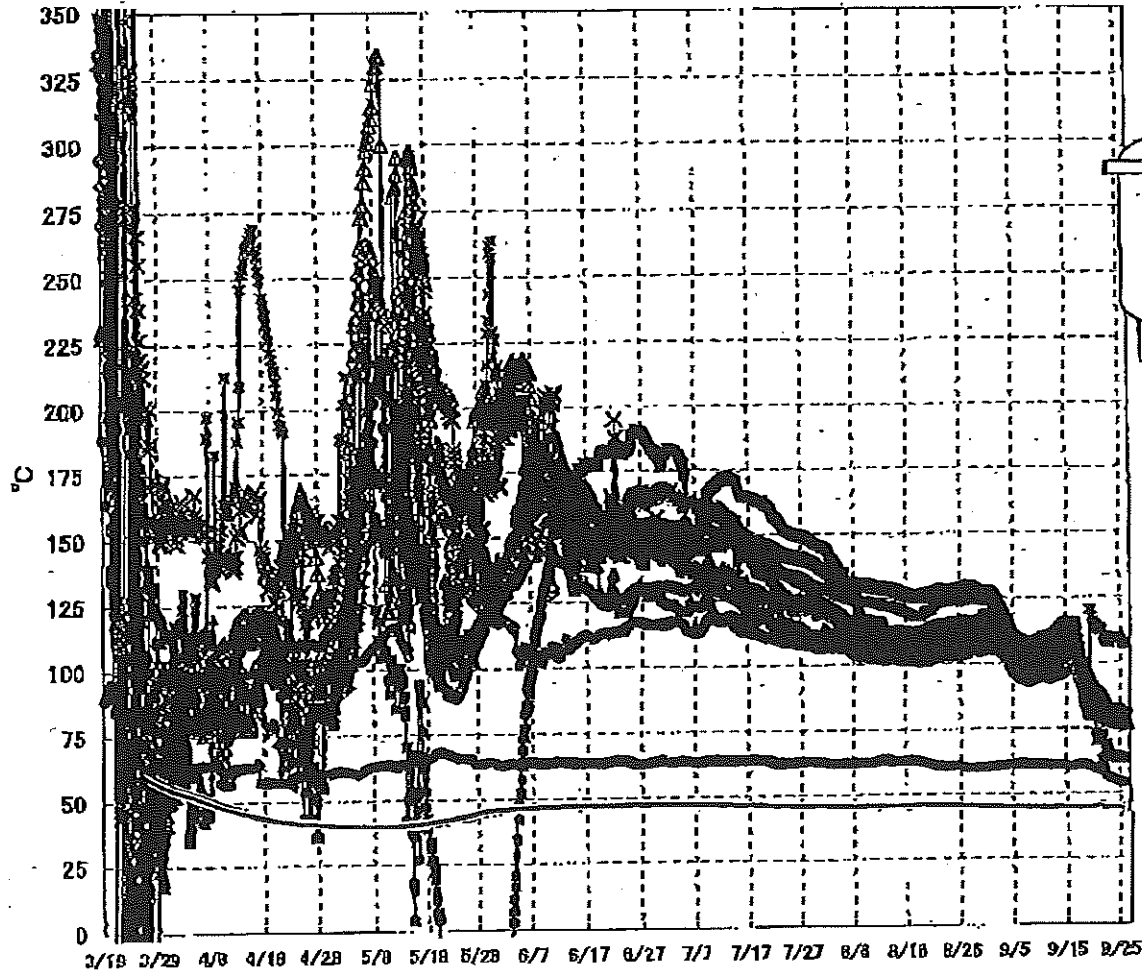
3/21

福島第一原子力発電所 2号機 温度に関するパラメータ(代表点)



4/21

福島第一原子力発電所 3号機 温度に関するパラメータ(代表点)



【留意事項】
 各計測器については、地震やその後の事象進展の影響を受けて、通常の使用環境条件を超えているものもあり、正しく測定されていない可能性のある計測器も存在している。プラントの状況を把握するために、このような計器の不確かさも考慮したうえで、複数の計測器から得られる情報を活用して変化の傾向にも着目して総合的に判断している。

5/24

福島第一原子力発電所 モニタリングポスト空間線量率($\mu\text{Sv/h}$)

測定日時	MP-1	MP-2	MP-3	MP-4	MP-5	MP-6	MP-7	MP-8
2011/9/25 15:00	5	21	13	12	15	35	101	78
2011/9/25 15:10	5	21	13	12	15	35	101	78
2011/9/25 15:20	5	21	13	12	15	35	101	78
2011/9/25 15:30	5	21	13	12	15	35	101	78
2011/9/25 15:40	5	21	13	12	15	35	101	78
2011/9/25 15:50	5	21	13	12	15	35	101	78
2011/9/25 16:00	5	21	13	12	15	35	101	78
2011/9/25 16:10	5	21	13	12	15	35	101	78
2011/9/25 16:20	5	21	13	12	15	35	101	78
2011/9/25 16:30	5	21	13	12	15	35	101	78
2011/9/25 16:40	5	21	13	12	15	35	101	78
2011/9/25 16:50	5	21	13	12	15	35	101	78
2011/9/25 17:00	5	21	13	12	15	35	101	78
2011/9/25 17:10	5	21	13	12	15	35	101	78
2011/9/25 17:20	5	21	13	12	15	35	101	78
2011/9/25 17:30	5	21	13	12	15	35	101	78
2011/9/25 17:40	5	21	13	12	15	35	101	78
2011/9/25 17:50	5	21	13	12	15	35	101	78
2011/9/25 18:00	5	21	13	12	15	35	101	78
2011/9/25 18:10	5	21	13	12	15	35	101	78
2011/9/25 18:20	5	21	13	12	15	35	101	78
2011/9/25 18:30	5	21	13	12	15	35	101	78
2011/9/25 18:40	5	21	13	12	15	35	101	78
2011/9/25 18:50	5	21	13	12	15	35	101	78
2011/9/25 19:00	5	21	13	12	15	35	101	78
2011/9/25 19:10	5	21	13	12	15	35	101	78
2011/9/25 19:20	5	21	13	12	15	35	101	78
2011/9/25 19:30	5	21	13	12	15	35	101	78
2011/9/25 19:40	5	21	13	12	15	35	101	78
2011/9/25 19:50	5	21	13	12	15	35	101	78
2011/9/25 20:00	5	21	13	12	15	34	101	78
2011/9/25 20:10	5	21	13	12	15	35	101	78
2011/9/25 20:20	5	21	13	12	15	35	101	78
2011/9/25 20:30	5	21	13	12	15	35	101	78
2011/9/25 20:40	5	21	13	12	15	34	101	78
2011/9/25 20:50	5	21	13	12	15	34	101	78
2011/9/25 21:00	5	21	13	12	15	35	101	78
2011/9/25 21:10	5	21	13	12	15	34	101	78
2011/9/25 21:20	5	21	13	12	15	34	101	78
2011/9/25 21:30	5	21	13	12	15	34	101	78
2011/9/25 21:40	5	21	13	12	15	35	101	78
2011/9/25 21:50	5	21	13	12	15	34	101	78
2011/9/25 22:00	5	21	13	12	15	34	101	78
2011/9/25 22:10	5	21	13	12	15	35	101	78
2011/9/25 22:20	5	21	13	12	15	34	101	78
2011/9/25 22:30	5	21	13	12	15	34	101	78
2011/9/25 22:40	5	21	13	12	15	35	101	78
2011/9/25 22:50	5	21	13	12	15	35	101	78
2011/9/25 23:00	5	21	13	12	15	35	101	78
2011/9/25 23:10	5	21	13	12	15	34	101	78
2011/9/25 23:20	5	21	13	12	15	35	101	78
2011/9/25 23:30	5	21	13	12	15	35	101	78
2011/9/25 23:40	5	21	13	12	15	34	101	78
2011/9/25 23:50	5	21	13	12	15	34	101	78

6/21

福島第一原子力発電所 モニタリングポスト空間線量率($\mu\text{Sv/h}$)

測定日時	MP-1	MP-2	MP-3	MP-4	MP-5	MP-6	MP-7	MP-8
2011/9/26 0:00	5	21	13	12	15	34	101	78
2011/9/26 0:10	5	21	13	12	15	34	101	78
2011/9/26 0:20	5	21	13	12	15	34	101	78
2011/9/26 0:30	5	21	13	12	15	34	101	78
2011/9/26 0:40	5	21	13	12	15	34	101	78
2011/9/26 0:50	5	21	13	12	15	34	101	78
2011/9/26 1:00	5	21	13	12	15	34	101	78
2011/9/26 1:10	5	21	13	12	15	34	101	78
2011/9/26 1:20	5	21	13	12	15	34	101	78
2011/9/26 1:30	5	21	13	12	15	34	101	78
2011/9/26 1:40	5	21	13	12	15	34	101	78
2011/9/26 1:50	5	21	13	12	15	34	101	78
2011/9/26 2:00	5	21	13	12	15	34	101	78
2011/9/26 2:10	5	21	13	12	15	34	101	78
2011/9/26 2:20	5	21	13	12	15	34	101	78
2011/9/26 2:30	5	21	13	12	15	34	101	78
2011/9/26 2:40	5	21	13	12	15	34	101	78
2011/9/26 2:50	5	21	13	12	15	34	101	78
2011/9/26 3:00	5	21	13	12	15	34	101	78
2011/9/26 3:10	5	21	13	12	15	34	101	78
2011/9/26 3:20	5	21	13	12	15	34	101	78
2011/9/26 3:30	5	21	13	12	15	34	101	78
2011/9/26 3:40	5	21	13	12	15	34	101	78
2011/9/26 3:50	5	21	13	12	15	34	101	78
2011/9/26 4:00	5	21	13	12	15	34	101	78
2011/9/26 4:10	5	21	13	12	15	34	101	78
2011/9/26 4:20	5	21	13	12	15	34	101	78
2011/9/26 4:30	5	21	13	12	15	34	101	78
2011/9/26 4:40	5	21	13	12	15	34	101	78
2011/9/26 4:50	5	21	13	12	15	34	101	78
2011/9/26 5:00	5	21	13	12	15	34	101	78
2011/9/26 5:10	5	21	13	12	15	34	101	78
2011/9/26 5:20	5	21	13	12	15	34	101	78
2011/9/26 5:30	5	21	13	12	15	34	101	78
2011/9/26 5:40	5	21	13	12	15	34	101	78
2011/9/26 5:50	5	21	13	12	15	34	101	78
2011/9/26 6:00	5	21	13	12	15	34	101	78
2011/9/26 6:10	5	21	13	12	15	34	101	78
2011/9/26 6:20	5	21	13	12	15	34	101	78
2011/9/26 6:30	5	21	13	12	15	34	101	78
2011/9/26 6:40	5	21	13	12	15	34	101	78
2011/9/26 6:50	5	21	13	12	15	34	101	78
2011/9/26 7:00	5	21	13	12	15	34	101	78
2011/9/26 7:10	5	21	13	12	15	34	101	78
2011/9/26 7:20	5	21	13	12	15	34	101	78
2011/9/26 7:30	5	21	13	12	15	34	101	78
2011/9/26 7:40	5	21	13	12	15	34	101	78
2011/9/26 7:50	5	21	13	12	15	34	101	78
2011/9/26 8:00	5	21	13	12	15	34	101	78
2011/9/26 8:10	5	21	13	12	15	34	101	78
2011/9/26 8:20	5	21	13	12	15	34	101	78
2011/9/26 8:30	5	21	13	12	15	34	101	78
2011/9/26 8:40	5	21	13	12	15	34	101	78
2011/9/26 8:50	5	21	13	12	15	35	101	78
2011/9/26 9:00	5	21	13	12	15	35	101	78

7/21

福島第一原子力発電所 モニタリングポスト空間線量率($\mu\text{Sv/h}$)

測定日時	MP-1	MP-2	MP-3	MP-4	MP-5	MP-6	MP-7	MP-8
2011/9/26 9:10	6	21	13	12	15	35	101	78
2011/9/26 9:20	5	21	13	12	15	35	101	78
2011/9/26 9:30	5	21	13	12	15	35	101	78
2011/9/26 9:40	5	21	13	12	15	35	101	78
2011/9/26 9:50	5	21	13	12	15	35	101	78
2011/9/26 10:00	5	21	13	12	15	35	101	78

8/21

福島第一原子力発電所 モニタリング結果

9/26

場所	日時	線量率 ($\mu\text{Sv/h}$)	中性子線量 率	天候	風向	風速 (m/s)
西門	2011/9/25 15:00	11.7	<0.01	晴れ	E	2.0
西門	2011/9/25 15:10	11.8	<0.01	晴れ	E	1.9
西門	2011/9/25 15:20	11.7	<0.01	晴れ	E	1.7
西門	2011/9/25 15:30	11.7	<0.01	晴れ	E	1.8
西門	2011/9/25 15:40	11.7	<0.01	晴れ	E	2.1
西門	2011/9/25 15:50	11.7	<0.01	晴れ	E	1.8
西門	2011/9/25 16:00	11.7	<0.01	晴れ	SE	1.5
西門	2011/9/25 16:10	11.7	<0.01	晴れ	ESE	1.4
西門	2011/9/25 16:20	11.7	<0.01	晴れ	E	1.3
西門	2011/9/25 16:30	11.7	<0.01	晴れ	E	1.4
西門	2011/9/25 16:40	11.7	<0.01	晴れ	ESE	1.3
西門	2011/9/25 16:50	11.7	<0.01	晴れ	E	1.2
西門	2011/9/25 17:00	11.7	<0.01	晴れ	E	1.0
西門	2011/9/25 17:10	11.7	<0.01	晴れ	ESE	1.2
西門	2011/9/25 17:20	11.7	<0.01	晴れ	ENE	1.1
西門	2011/9/25 17:30	11.8	<0.01	晴れ	SE	0.8
西門	2011/9/25 17:40	11.7	<0.01	晴れ	E	0.7
西門	2011/9/25 17:50	11.7	<0.01	晴れ	E	0.9
西門	2011/9/25 18:00	11.8	<0.01	晴れ	ESE	0.8
西門	2011/9/25 18:10	11.8	<0.01	晴れ	ESE	0.6
西門	2011/9/25 18:20	11.8	<0.01	晴れ	E	0.6
西門	2011/9/25 18:30	11.7	<0.01	晴れ	WSW	0.4
西門	2011/9/25 18:40	11.8	<0.01	晴れ	E	0.5
西門	2011/9/25 18:50	11.7	<0.01	晴れ	WSW	0.6
西門	2011/9/25 19:00	11.7	<0.01	晴れ	W	0.4
西門	2011/9/25 19:10	11.8	<0.01	晴れ	WNW	0.6
西門	2011/9/25 19:20	11.8	<0.01	晴れ	WNW	0.4
西門	2011/9/25 19:30	11.7	<0.01	晴れ	W	0.6
西門	2011/9/25 19:40	11.7	<0.01	晴れ	WSW	0.5
西門	2011/9/25 19:50	11.8	<0.01	晴れ	SW	0.4
西門	2011/9/25 20:00	11.7	<0.01	晴れ	SSW	0.4
西門	2011/9/25 20:10	11.7	<0.01	晴れ	NW	0.4
西門	2011/9/25 20:20	11.7	<0.01	晴れ	WNW	0.4
西門	2011/9/25 20:30	11.8	<0.01	晴れ	WSW	0.3
西門	2011/9/25 20:40	11.8	<0.01	晴れ	WSW	0.3
西門	2011/9/25 20:50	11.7	<0.01	晴れ	W	0.3
西門	2011/9/25 21:00	11.8	<0.01	晴れ	WSW	0.4
西門	2011/9/25 21:10	11.8	<0.01	晴れ	WNW	0.4
西門	2011/9/25 21:20	11.7	<0.01	晴れ	WSW	0.5
西門	2011/9/25 21:30	11.8	<0.01	晴れ	NW	0.4
西門	2011/9/25 21:40	11.7	<0.01	晴れ	WNW	0.4
西門	2011/9/25 21:50	11.8	<0.01	晴れ	W	0.3
西門	2011/9/25 22:00	11.8	<0.01	晴れ	WSW	0.6
西門	2011/9/25 22:10	11.8	<0.01	晴れ	WSW	0.5
西門	2011/9/25 22:20	11.7	<0.01	晴れ	NW	0.4
西門	2011/9/25 22:30	11.7	<0.01	晴れ	SW	0.3
西門	2011/9/25 22:40	11.8	<0.01	晴れ	NW	0.4
西門	2011/9/25 22:50	11.8	<0.01	晴れ	WNW	0.3
西門	2011/9/25 23:00	11.8	<0.01	晴れ	WSW	0.5
西門	2011/9/25 23:10	11.7	<0.01	晴れ	WSW	0.5
西門	2011/9/25 23:20	11.7	<0.01	晴れ	WSW	0.5
西門	2011/9/25 23:30	11.7	<0.01	晴れ	NW	0.4
西門	2011/9/25 23:40	11.8	<0.01	晴れ	WSW	0.3
西門	2011/9/25 23:50	11.8	<0.01	晴れ	WSW	0.4

福島第一原子力発電所 モニタリング結果

10/121

場所	日時	線量率 ($\mu\text{Sv/h}$)	中性子線量 率	天候	風向	風速 (m/s)
西門	2011/9/26 0:00	11.8	<0.01	晴れ	WSW	0.5
西門	2011/9/26 0:10	11.7	<0.01	晴れ	W	0.4
西門	2011/9/26 0:20	11.8	<0.01	晴れ	WSW	0.5
西門	2011/9/26 0:30	11.8	<0.01	晴れ	WSW	0.4
西門	2011/9/26 0:40	11.7	<0.01	晴れ	NW	0.4
西門	2011/9/26 0:50	11.8	<0.01	晴れ	W	0.3
西門	2011/9/26 1:00	11.7	<0.01	晴れ	NW	0.5
西門	2011/9/26 1:10	11.7	<0.01	晴れ	NW	0.3
西門	2011/9/26 1:20	11.7	<0.01	晴れ	WNW	0.4
西門	2011/9/26 1:30	11.7	<0.01	晴れ	W	0.5
西門	2011/9/26 1:40	11.8	<0.01	晴れ	W	0.5
西門	2011/9/26 1:50	11.8	<0.01	晴れ	NW	0.5
西門	2011/9/26 2:00	11.7	<0.01	晴れ	W	0.6
西門	2011/9/26 2:10	11.7	<0.01	晴れ	W	0.7
西門	2011/9/26 2:20	11.7	<0.01	晴れ	W	0.8
西門	2011/9/26 2:30	11.8	<0.01	晴れ	WSW	0.7
西門	2011/9/26 2:40	11.8	<0.01	晴れ	WSW	0.7
西門	2011/9/26 2:50	11.7	<0.01	晴れ	WSW	0.7
西門	2011/9/26 3:00	11.7	<0.01	晴れ	WNW	0.6
西門	2011/9/26 3:10	11.6	<0.01	晴れ	SW	0.4
西門	2011/9/26 3:20	11.7	<0.01	晴れ	WSW	0.5
西門	2011/9/26 3:30	11.7	<0.01	晴れ	W	0.6
西門	2011/9/26 3:40	11.6	<0.01	晴れ	WNW	0.7
西門	2011/9/26 3:50	11.6	<0.01	晴れ	W	0.7
西門	2011/9/26 4:00	11.7	<0.01	晴れ	W	0.9
西門	2011/9/26 4:10	11.7	<0.01	晴れ	W	0.9
西門	2011/9/26 4:20	11.7	<0.01	晴れ	W	1.1
西門	2011/9/26 4:30	11.8	<0.01	晴れ	W	0.8
西門	2011/9/26 4:40	11.7	<0.01	晴れ	WSW	0.8
西門	2011/9/26 4:50	11.7	<0.01	晴れ	W	0.9
西門	2011/9/26 5:00	11.8	<0.01	晴れ	W	0.9
西門	2011/9/26 5:10	11.7	<0.01	晴れ	W	0.8
西門	2011/9/26 5:20	11.7	<0.01	晴れ	W	0.9
西門	2011/9/26 5:30	11.7	<0.01	晴れ	W	0.8
西門	2011/9/26 5:40	11.8	<0.01	曇り	W	0.9
西門	2011/9/26 5:50	11.8	<0.01	曇り	W	0.8
西門	2011/9/26 6:00	11.7	<0.01	曇り	WNW	0.8
西門	2011/9/26 6:10	11.7	<0.01	曇り	W	0.8
西門	2011/9/26 6:20	11.8	<0.01	曇り	W	0.7
西門	2011/9/26 6:30	11.7	<0.01	曇り	W	0.7
西門	2011/9/26 6:40	11.7	<0.01	曇り	W	0.8
西門	2011/9/26 6:50	11.7	<0.01	曇り	W	1.0
西門	2011/9/26 7:00	11.8	<0.01	曇り	W	0.8
西門	2011/9/26 7:10	11.8	<0.01	晴れ	WSW	0.9
西門	2011/9/26 7:20	11.7	<0.01	晴れ	W	0.6
西門	2011/9/26 7:30	11.7	<0.01	晴れ	SW	0.9
西門	2011/9/26 7:40	11.8	<0.01	晴れ	WNW	0.8
西門	2011/9/26 7:50	11.7	<0.01	晴れ	WNW	0.4
西門	2011/9/26 8:00	11.8	<0.01	晴れ	W	0.6
西門	2011/9/26 8:10	11.8	<0.01	晴れ	NW	0.6
西門	2011/9/26 8:20	11.7	<0.01	晴れ	SW	0.6
西門	2011/9/26 8:30	11.8	<0.01	晴れ	W	0.7
西門	2011/9/26 8:40	11.7	<0.01	曇り	NW	0.5
西門	2011/9/26 8:50	11.7	<0.01	曇り	NE	0.9
西門	2011/9/26 9:00	11.7	<0.01	曇り	SE	1.0

1/21

福島第一原子力発電所 モニタリング結果

場所	日時	線量率 ($\mu\text{Sv/h}$)	中性子線量 率	天候	風向	風速 (m/s)
西門	2011/9/26 9:10	11.8	<0.01	曇り	SW	0.6
西門	2011/9/26 9:20	11.8	<0.01	曇り	ESE	0.8
西門	2011/9/26 9:30	11.7	<0.01	曇り	E	0.5
西門	2011/9/26 9:40	11.6	<0.01	曇り	WSW	0.5
西門	2011/9/26 9:50	11.7	<0.01	曇り	WSW	0.5
西門	2011/9/26 10:00	11.7	<0.01	曇り	E	0.5

12/21

福島第一原子力発電所 モニタリング結果(可搬型MP)

日時	事務本館南側線量率 (mSv/h)	正門線量率(μ Sv/h)	西門線量率(μ Sv/h)
2011/9/25 15:00	0.30	30	12
2011/9/25 15:30	0.30	30	12
2011/9/25 16:00	0.30	30	12
2011/9/25 16:30	0.30	30	12
2011/9/25 17:00	0.30	30	12
2011/9/25 17:30	0.30	30	12
2011/9/25 18:00	0.30	30	12
2011/9/25 18:30	0.30	30	12
2011/9/25 19:00	0.30	30	12
2011/9/25 19:30	0.30	30	12
2011/9/25 20:00	0.30	30	12
2011/9/25 20:30	0.30	30	12
2011/9/25 21:00	0.30	30	12
2011/9/25 21:30	0.30	30	12
2011/9/25 22:00	0.30	29	12
2011/9/25 22:30	0.30	30	12
2011/9/25 23:00	0.30	30	12
2011/9/25 23:30	0.30	30	12
2011/9/26 0:00	0.30	30	12
2011/9/26 0:30	0.30	30	12
2011/9/26 1:00	0.31	30	12
2011/9/26 1:30	0.31	30	12
2011/9/26 2:00	0.31	30	12
2011/9/26 2:30	0.31	30	12
2011/9/26 3:00	0.31	30	12
2011/9/26 3:30	0.31	30	12
2011/9/26 4:00	0.31	30	12
2011/9/26 4:30	0.31	30	12
2011/9/26 5:00	0.31	30	12
2011/9/26 5:30	0.31	29	12
2011/9/26 6:00	0.31	30	12
2011/9/26 6:30	0.31	30	12
2011/9/26 7:00	0.31	30	12
2011/9/26 7:30	0.31	30	12
2011/9/26 8:00	0.31	30	12
2011/9/26 8:30	0.31	30	12
2011/9/26 9:00	0.31	30	12
2011/9/26 9:30	0.31	30	12
2011/9/26 10:00	0.30	30	12

発電所敷地内における空气中放射性物質の核種分析結果

参考値

(データ集約：9/26)

採取場所	福島第一 西門		福島第二 MP-1 (参考)				②庁規則告示濃度限度 (Bq/cm ³) (別表第2第四欄 放射線 業務従事者の呼吸する 空气中の濃度限度)
	平成23年9月25日 7時00分～12時00分		平成23年9月25日 10時04分～10時14分				
検出核種 (半減期)	①試料濃度 (Bq/cm ³)	倍率 (①/②)	①試料濃度 (Bq/cm ³)	倍率 (①/②)	①試料濃度 (Bq/cm ³)	倍率 (①/②)	
I-131 (約9日)	ND	-	ND	-			1E-03
Cs-134 (約2年)	ND	-	ND	-			2E-03
Cs-137 (約30年)	2.3E-07	0.00	ND	-			3E-03

※ 試料濃度は、揮発性と粒子状の合計値。

0.0E-0とは、0.0 × 10⁻⁰と同じ意味である。

その他の核種については評価中。

※ 二種類以上の核種がある場合は、それぞれの濃度限度に対する倍率の総和を1と比較する。

※ 本分析における放射能濃度の検出限界値を下回る場合は、「ND」と記載。

福島第一 西門における検出限界値は次の通り。

揮発性のI-131が約1E-7Bq/cm³、Cs-134が約3E-7Bq/cm³、Cs-137が約3E-7Bq/cm³。

粒子状のI-131が約6E-8Bq/cm³、Cs-134が約2E-7Bq/cm³。

福島第二 MP-1における検出限界値は次の通り。

揮発性のI-131が約2E-6Bq/cm³、Cs-134が約3E-6Bq/cm³、Cs-137が約3E-6Bq/cm³。

粒子状のI-131が約8E-7Bq/cm³、Cs-134が約2E-6Bq/cm³、Cs-137が約2E-6Bq/cm³。

13/21

海水核種分析結果<沿岸>

参考値

(データ集約 : 9/26)

採取場所	福島第一 5,6号機放水口北側 (5,6号機放水口から北側に 約30m地点)		福島第一 南放水口付近 (1~4号機放水口から南側に約30m地点)				福島第二 北放水口付近 (3,4号機放水口付近) (福島第一から約10km地点)		福島第二 岩沢海岸付近 (1,2号機放水口から 南側に約7km地点) (福島第一から約16km地点)		②炉規則告示濃度限度 (Bq/L) (別表第2第六欄 周辺監視区域外の 水中の濃度限度)
	試料採取日時刻	平成23年9月25日 9時45分		平成23年9月25日 9時20分		対象外		平成23年9月25日 8時00分		平成23年9月25日 7時35分	
検出核種 (半減期)	①試料濃度 (Bq/L)	倍率 (①/②)	①試料濃度 (Bq/L)	倍率 (①/②)	①試料濃度 (Bq/L)	倍率 (①/②)	①試料濃度 (Bq/L)	倍率 (①/②)	①試料濃度 (Bq/L)	倍率 (①/②)	
I-131 (約8日)	ND	-	ND	-	-	-	ND	-	ND	-	40
Cs-134 (約2年)	ND	-	ND	-	-	-	ND	-	ND	-	60
Cs-137 (約30年)	ND	-	ND	-	-	-	ND	-	ND	-	90

※ 炉規則告示濃度は、「Bq/cm³」の表記を「Bq/L」に換算した値

※ その他の核種については評価中。

※ 二種類以上の核種がある場合は、それぞれの濃度限度に対する倍率の総和を1と比較する。

※ 本分析における放射能濃度の検出限界値 (I-131が約4Bq/L、Cs-134が約6Bq/L、Cs-137が約9Bq/L) を下回る場合は、「ND」と記載。

14/21

海水核種分析結果<沖合 1/2>

参考値

(データ集約: 9/26)

採取場所	南相馬市沖合15km 上層		南相馬市沖合15km 下層		館戸川沖合15km 上層		館戸川沖合15km 下層		福島第一 敷地沖合15km 上層		福島第一 敷地沖合15km 下層		②伊規則告示濃度限度 (Bq/L) (別表第2第六欄 周辺監視区域外の 水中の濃度限度)
試料採取日時刻	平成23年9月25日 8時20分		平成23年9月25日 8時20分		対象外		対象外		対象外		対象外		
検出核種 (半減期)	①試料濃度 (Bq/L)	倍率 (①/②)	①試料濃度 (Bq/L)	倍率 (①/②)	①試料濃度 (Bq/L)	倍率 (①/②)	①試料濃度 (Bq/L)	倍率 (①/②)	①試料濃度 (Bq/L)	倍率 (①/②)	①試料濃度 (Bq/L)	倍率 (①/②)	
I-131 (約8日)	ND	-	ND	-	-	-	-	-	-	-	-	-	40
Cs-134 (約2年)	ND	-	ND	-	-	-	-	-	-	-	-	-	60
Cs-137 (約30年)	ND	-	ND	-	-	-	-	-	-	-	-	-	90

採取場所	福島第二 敷地沖合15km 上層		福島第二 敷地沖合15km 下層		岩沢海岸沖合15km 上層		岩沢海岸沖合15km 下層		広野町沖合15km 上層		広野町沖合15km 下層		②伊規則告示濃度限度 (Bq/L) (別表第2第六欄 周辺監視区域外の 水中の濃度限度)
試料採取日時刻	対象外		対象外		平成23年9月25日 6時50分		平成23年9月25日 6時50分		平成23年9月25日 10時30分		平成23年9月25日 10時30分		
検出核種 (半減期)	①試料濃度 (Bq/L)	倍率 (①/②)	①試料濃度 (Bq/L)	倍率 (①/②)	①試料濃度 (Bq/L)	倍率 (①/②)	①試料濃度 (Bq/L)	倍率 (①/②)	①試料濃度 (Bq/L)	倍率 (①/②)	①試料濃度 (Bq/L)	倍率 (①/②)	
I-131 (約8日)	-	-	-	-	ND	-	ND	-	ND	-	ND	-	40
Cs-134 (約2年)	-	-	-	-	ND	-	ND	-	ND	-	ND	-	60
Cs-137 (約30年)	-	-	-	-	ND	-	ND	-	ND	-	ND	-	90

※ 伊規則告示濃度は、「Bq/cm³」の表記を「Bq/L」に換算した値

※ その他の検種については評価中。

※ 二種類以上の核種がある場合は、それぞれの濃度限度に対する倍率の総和を1と比較する。

※ 本分析における放射能濃度の検出限界値 (I-131が約40q/L、Cs-134が約60q/L、Cs-137が約90q/L) を下回る場合は、「ND」と記載。

15/14

海水核種分析結果<沖合 2/2>

参考値

(データ集約: 9/26)

採取場所	原町区沖合3km 上層		原町区沖合3km 下層		小高区沖合3km 上層		小高区沖合3km 下層		岩沢海岸沖合3km 上層		岩沢海岸沖合3km 下層		② 伊規則告示濃度限度 (Bq/L) (別表第2第六欄 周辺監視区域外の 水中の濃度限度)	
	試料採取日時	① 試料濃度 (Bq/L)	倍率 (①/②)	① 試料濃度 (Bq/L)	倍率 (①/②)	① 試料濃度 (Bq/L)	倍率 (①/②)	① 試料濃度 (Bq/L)	倍率 (①/②)	① 試料濃度 (Bq/L)	倍率 (①/②)	① 試料濃度 (Bq/L)		倍率 (①/②)
	平成23年9月25日 8時45分													
I-131 (約8日)	ND	-	ND	-	ND	-	ND	-	ND	-	ND	-	40	
Cs-134 (約2年)	ND	-	ND	-	ND	-	ND	-	ND	-	ND	-	60	
Cs-137 (約30年)	ND	-	ND	-	ND	-	ND	-	ND	-	ND	-	90	

採取場所	小高区沖合8km 上層		小高区沖合8km 下層		岩沢海岸沖合8km 上層		岩沢海岸沖合8km 下層						② 伊規則告示濃度限度 (Bq/L) (別表第2第六欄 周辺監視区域外の 水中の濃度限度)	
	試料採取日時	① 試料濃度 (Bq/L)	倍率 (①/②)	① 試料濃度 (Bq/L)	倍率 (①/②)	① 試料濃度 (Bq/L)	倍率 (①/②)	① 試料濃度 (Bq/L)	倍率 (①/②)	① 試料濃度 (Bq/L)	倍率 (①/②)	① 試料濃度 (Bq/L)		倍率 (①/②)
	平成23年9月25日 9時20分													
I-131 (約8日)	ND	-	ND	-	ND	-	ND	-					40	
Cs-134 (約2年)	ND	-	ND	-	ND	-	ND	-					60	
Cs-137 (約30年)	ND	-	ND	-	ND	-	ND	-					90	

※ 伊規則告示濃度は、「Bq/cm³」の表記を「Bq/L」に換算した値

※ その他の核種については評価中。

※ 二種類以上の核種がある場合は、それぞれの濃度限度に対する倍率の総和を1と比較する。

※ 本分析における放射能濃度の検出限界値 (I-131が約4Bq/L、Cs-134が約6Bq/L、Cs-137が約9Bq/L) を下回る場合は、「ND」と記載。

17/11

参考値

福島第一 物揚場前、1～4号機スクリーン、1～4号機取水口内 海水核種分析結果<1/3>

(データ集約：9/26)

採取場所	福島第一 物揚場前海水				福島第一 1～4号機取水口内北側海水		福島第一 1号機スクリーン海水 (シルトフェンス外側)		福島第一 1号機スクリーン海水 (シルトフェンス内側)		②炉規則告示濃度限度 (Bq/L) (別表第2第六欄 周辺監視区域外の 水中の濃度限度)
	試料採取日時刻	平成23年9月25日 6時45分		対象外		平成23年9月25日 6時55分		平成23年9月25日 7時02分		平成23年9月25日 7時04分	
核種名 (半減期)	①試料濃度 (Bq/L)	倍率 (①/②)	①試料濃度 (Bq/L)	倍率 (①/②)	①試料濃度 (Bq/L)	倍率 (①/②)	①試料濃度 (Bq/L)	倍率 (①/②)	①試料濃度 (Bq/L)	倍率 (①/②)	
I-131 (約8日)	ND	-	-	-	ND	-	ND	-	ND	-	40
Cs-134 (約2年)	26	0.43	-	-	32	0.53	ND	-	ND	-	60
Cs-137 (約30年)	41	0.46	-	-	40	0.44	29	0.32	50	0.56	90

※ 炉規則告示濃度は「Bq/cm³」の表記を「Bq/L」に換算した値
 ※ その他の核種については評価中。
 ※ 二種類以上の核種がある場合は、それぞれの濃度限度に対する倍率の総和を1と比較する。
 ※ 本分析における放射能濃度の検出限界値 (I-131が約11Bq/L、Cs-134が約22Bq/L) を下回る場合は、「ND」と記載。
 ※ ただし、検出限界値は検出器や試料性状により異なるため、この値以下でも検出される場合もある。

134

参考値

福島第一 物揚場前、1~4号機スクリーン、1~4号機取水口内 海水核種分析結果<2/3>

(データ集約: 9/26)

採取場所	福島第一 2号機スクリーン海水 (シルトフェンス外側)		福島第一 2号機スクリーン海水 (シルトフェンス内側)		福島第一 3号機スクリーン海水 (シルトフェンス外側)		福島第一 3号機スクリーン海水 (シルトフェンス内側)		福島第一 4号機スクリーン海水 (シルトフェンス外側)		②炉規則告示 濃度限度 (Bq/L) (別表第2第六欄 周辺監視区域外の 水中の濃度限度)	
	試料採取日 時刻	①試料濃度 (Bq/L)	倍率 (①/②)	①試料濃度 (Bq/L)	倍率 (①/②)	①試料濃度 (Bq/L)	倍率 (①/②)	①試料濃度 (Bq/L)	倍率 (①/②)	①試料濃度 (Bq/L)		倍率 (①/②)
	平成23年9月25日 7時07分				平成23年9月25日 7時20分			平成23年9月25日 7時24分		平成23年9月25日 7時20分		
I-131 (約8日)	ND	-	ND	-	ND	-	ND	-	ND	-	40	
Cs-134 (約2年)	33	0.55	ND	-	ND	-	45	0.75	ND	-	60	
Cs-137 (約30年)	29	0.32	ND	-	24	0.27	73	0.81	40	0.44	90	

※ 炉規則告示濃度は、「Bq/cm³」の表記を「Bq/L」に換算した値
 ※ その他の核種については評価中。
 ※ 二種類以上の核種がある場合は、それぞれの濃度限度に対する倍率の総和を1と比較する。
 ※ 本分析における放射能濃度の検出限界値 (I-131が約12Bq/L、Cs-134が約25Bq/L、Cs-137が約29Bq/L) を下回る場合は、「ND」と記載。
 ※ ただし、検出限界値は検出器や試料性状により異なるため、この値以下でも検出される場合もある。

12/21

参考値

福島第一 物揚場前、1~4号機スクリーン、1~4号機取水口内 海水核種分析結果<3/3>

(データ集約: 9/26)

採取場所	福島第一 4号機スクリーン海水 (シルトフェンス内側)		福島第一、1~4号機 取水口内南側海水		福島第一 港湾口						②伊規則告示 濃度限度 (Bq/L) (別表第2第六欄 周辺監視区域外の 水中の濃度限度)
	試料採取日 時刻	平成23年9月25日 7時24分		平成23年9月25日 7時32分		対象外					
検出核種 (半減期)	①試料濃度 (Bq/L)	倍率 (①/②)	①試料濃度 (Bq/L)	倍率 (①/②)	①試料濃度 (Bq/L)	倍率 (①/②)	①試料濃度 (Bq/L)	倍率 (①/②)	①試料濃度 (Bq/L)	倍率 (①/②)	
I-131 (約8日)	ND	-	ND	-	-	-	/	/	/	/	40
Cs-134 (約2年)	95	1.6	120	2.0	-	-	/	/	/	/	60
Cs-137 (約30年)	83	0.92	150	1.7	-	-	/	/	/	/	90

※ 伊規則告示濃度は、「Bq/cm³」の表記を「Bq/L」に換算した値
 ※ その他の核種については評価中。
 ※ 二種類以上の核種がある場合は、それぞれの濃度限度に対する倍率の総和を1と比較する。
 ※ 本分析における放射能濃度の検出限界値 (I-131が約1.3Bq/L) を下回る場合は、「ND」と記載。
 ※ ただし、検出限界値は検出器や試料性状により異なるため、この値以下でも検出される場合もある。

海底土核種分析結果

参考値

(データ集約：9/26)

採取場所	請戸川沖合 15km	福島第一敷地沖合 15km		
試料採取日 時刻	平成23年9月25日 9時00分	平成23年9月25日 8時20分		
検出核種 (半減期)	試料濃度 (Bq/kg)			
I-131 (約8日)	ND	ND		
Cs-134 (約2年)	34	190		
Cs-137 (約30年)	42	210		

※ その他の核種については評価中。

※ 本分析における放射能濃度の検出限界値 (I-131が約5Bq/kg) を下回る場合は、「ND」と記載。
ただし、検出限界値は検出器や試料性状により異なるため、この値以下でも検出される場合もある。

20/21

集中廃棄物処理施設周辺 サブドレン水核種分析結果

I-131 (Bq/cm³)

測定場所	移送後														
	9/11	9/12	9/13	9/14	9/15	9/16	9/17	9/18	9/19	9/20	9/21	9/22	9/23	9/24	9/25
①	ND	ND	ND	ND	ND	ND	ND	ND	ND	ND	ND	ND	ND	ND	ND
②	ND	ND	ND	ND	ND	ND	ND	ND	ND	ND	ND	ND	ND	ND	ND
③	ND	ND	ND	ND	ND	ND	ND	ND	ND	ND	ND	ND	ND	ND	ND
④	-	-	-	-	-	-	-	-	-	-	-	-	-	-	-
⑤	ND	ND	ND	ND	ND	ND	ND	ND	ND	ND	ND	ND	ND	ND	ND
⑥	-	ND	-	-	-	-	-	-	ND	-	-	-	-	-	-
⑦	ND	ND	ND	ND	ND	ND	ND	ND	ND	ND	ND	ND	ND	ND	ND
⑧	ND	ND	ND	ND	ND	ND	ND	ND	ND	ND	ND	ND	ND	ND	ND
⑨	ND	ND	ND	ND	ND	ND	ND	ND	ND	ND	ND	ND	ND	ND	ND

Cs-134 (Bq/cm³)

測定場所	移送後														
	9/11	9/12	9/13	9/14	9/15	9/16	9/17	9/18	9/19	9/20	9/21	9/22	9/23	9/24	9/25
①	0.21	ND	0.038	0.053	0.029	0.12	0.043	ND	0.045	0.038	0.041	0.16	0.1	0.12	0.13
②	ND	ND	ND	ND	ND	ND	ND	ND	ND	ND	ND	ND	ND	ND	ND
③	ND	ND	ND	ND	ND	ND	ND	ND	ND	ND	ND	ND	ND	ND	ND
④	-	-	-	-	-	-	-	-	-	-	-	-	-	-	-
⑤	ND	ND	ND	0.032	ND	0.028	ND	ND	ND	ND	ND	ND	0.031	0.028	0.03
⑥	-	ND	-	-	-	-	-	-	ND	-	-	-	-	-	-
⑦	0.25	0.16	0.22	0.25	0.19	0.21	0.29	0.23	0.26	0.19	0.23	0.32	0.33	0.16	0.25
⑧	ND	ND	ND	ND	ND	ND	ND	ND	ND	ND	ND	0.51	0.46	0.4	0.31
⑨	ND	ND	ND	ND	ND	ND	ND	ND	ND	ND	ND	ND	ND	ND	ND

Cs-137 (Bq/cm³)

測定場所	移送後														
	9/11	9/12	9/13	9/14	9/15	9/16	9/17	9/18	9/19	9/20	9/21	9/22	9/23	9/24	9/25
①	0.13	ND	0.054	0.063	ND	0.16	0.054	ND	0.06	0.053	0.037	0.16	0.12	0.13	0.11
②	ND	ND	ND	ND	ND	ND	ND	ND	ND	0.031	ND	ND	ND	ND	ND
③	ND	ND	ND	ND	ND	0.052	ND	ND	ND	ND	ND	ND	ND	ND	ND
④	-	-	-	-	-	-	-	-	-	-	-	-	-	-	-
⑤	ND	ND	ND	0.029	0.038	0.041	ND	ND	0.042	ND	ND	0.045	0.053	ND	0.029
⑥	-	ND	-	-	-	-	-	-	ND	-	-	-	-	-	-
⑦	0.3	0.21	0.31	0.28	0.2	0.26	0.31	0.27	0.29	0.21	0.29	0.36	0.4	0.53	0.41
⑧	ND	ND	0.03	ND	ND	ND	ND	ND	ND	ND	ND	0.54	0.58	0.47	0.43
⑨	ND	ND	ND	ND	ND	ND	ND	ND	ND	ND	ND	ND	ND	ND	ND

※①はサンプリング・測定を実施していないことを示す。
 ※②は⑥が採取不可となったため、地下水流の上流側として測定し、週1回程度の頻度で測定。(4/28~)
 ※⑦は地下水流の下流側であることから、追加で測定。(5/28~)
 ※⑧を追加で測定。(5/30~)
 ※⑨を追加で測定。(9/2~)
 ※本分析における放射能濃度の検出限界値 (I-131が検0.02Bq/cm³、Cs-134が検0.038Bq/cm³、Cs-137が検0.038Bq/cm³)
 を下回る場合は、「ND」と記載。(9/25)
 ただし、検出限界値は検出器や試料性状により異なるため、この値以下でも検出される場合もある。

- <測定箇所>
 ①4号/B建屋南東
 ②プロセス生産風北東
 ③プロセス生産風南東
 ④プロセス生産風南西
 ⑤貯留体廃棄物貯留処理区南
 ⑥サイトCカ建屋南西
 ⑦焼却工作建屋 西側
 ⑧貯留体廃棄物貯留処理区北
 ⑨サイトCカ建屋南東

2/21



9/26 13:00

1142

様式8-1 (1/4)

異常事態連絡様式 (第2報以降) (原子炉施設)

※ 各項目について、情報が得られたものから記入し、迅速に連絡することとする。

平成29年9月26日 (第 報)
発信時刻 12時 25分
(第15条-1141報)

経済産業大臣, 福島県知事, 大熊町長, 双葉町長 殿

通報者名 福島第一原子力発電所長 古田 昌郎
連絡先 (原子力防災管理者) 0240-32-2101 (代)

特定事象の発生について、原子力災害対策特別措置法第10条第1項の規定に基づく通報以降の情報を通報します。

原子力事業所及び場所	名称: 東京電力株式会社 福島第一原子力発電所 (事業区分: 電気事業) 場所: 福島県双葉郡大熊町大字夫沢字北原 22	
特定事象の発生箇所	福島第一原子力発電所	
特定事象の発生時刻	平成23年3月11日 16時36分 (24時間表示)	
発生した特定事象の概要	特定事象の種類	⑥ 非常用炉心冷却装置注水不能 原子力緊急事態に該当 (■する, しない)
	想定される原因	<input type="checkbox"/> 特定 <input checked="" type="checkbox"/> 調査中
	検出された放射能量の状況, 検出された放射性物質の状況又は主な施設・設備の状況等	本日11時5分頃、発電所敷地内の屋外にて協力企業の作業員1名が鋼材に左手第四指を挟み負傷しました。 当該作業員は一旦、発電所敷地外にある協力企業の事務所に戻りましたが、発電所敷地内の5、6号機医務室に向かう際、サージカルマスク着用で移動したため、放射性物質の内部取り込みの可能性があることから、今後、体調の回復を待って、念のため、ホールボディカウンタにより、内部取り込みの有無を確認いたします。 なお、サージカルマスクおよび身体については、汚染がないことを確認いたしました。
その他特定事象の把握に参考となる情報	被ばく者の状況及び汚染拡大の有無 (確認時刻 時 分)	被ばく者の状況 <input type="checkbox"/> 無 <input type="checkbox"/> 有: 被ばく者 名, 要救助者 名 汚染拡大の有無 <input type="checkbox"/> 無 <input type="checkbox"/> 有:
	気象情報 (確認時刻 時 分)	・天候: ・風向: 方位 ・風速: m/s ・大気安定度: _____
	周辺環境への影響	<input type="checkbox"/> 無 <input type="checkbox"/> 有:
	応急措置	

9/26 15:32 ち

1143 1/1

様式8-1 (1/4)

異常事態連絡様式 (第2報以降) (原子炉施設)

※ 各項目について、情報が得られたものから記入し、迅速に連絡することとする。

平成23年9月26日 (第 報)
 発信時刻 15時 10分
 (第15条-1142報)

経済産業大臣, 福島県知事, 大熊町長, 双葉町長 殿

通報者名 福島第一原子力発電所長 吉田 昌郎
 連絡先 (原子力防災管理者) 0240-32-2101 (代)

特定事象の発生について、原子力災害対策特別措置法第10条第1項の規定に基づく通報以降の情報を通報します。

原子力事業所及び場所	名称: 東京電力株式会社 福島第一原子力発電所 (事業区分: 電気事業) 場所: 福島県双葉郡大熊町大字夫沢字北原 22	
特定事象の発生箇所	福島第一原子力発電所	
特定事象の発生時刻	平成23年9月11日 16時36分 (24時間表示)	
発生した特定事象の概要	特定事象の種類	⑥ 非常用炉心冷却装置注水不能 原子力緊急事態に該当 (<input checked="" type="checkbox"/> する, <input type="checkbox"/> しない)
	想定される原因	<input type="checkbox"/> 特定 <input checked="" type="checkbox"/> 調査中
	検出された放射能量の状況, 検出された放射性物質の状況又は主な施設・設備の状況等	2号機原子炉への注水については、9月22日より給水系配管から約4m ³ /h、炉心スプレイ系配管から5m ³ /hで注水を行っておりました (第15条-1131報)。 さらに原子炉格納容器の圧力と原子炉の温度を低下させるため、本日15時5分に、炉心スプレイ系配管からの注水を5m ³ /hから6m ³ /hに変更しました。なお、給水系配管からの注水量は約4m ³ /hで変更ありません。今後、プラントパラメータを継続監視していきます。
その他特定事象の把握に参考となる情報	被ばく者の状況及び汚染拡大の有無 (確認時刻 時 分)	被ばく者の状況 <input type="checkbox"/> 無 <input type="checkbox"/> 有: 被ばく者 名, 要救助者 名 汚染拡大の有無 <input type="checkbox"/> 無 <input type="checkbox"/> 有:
	気象情報 (確認時刻 時 分)	・天候: ・風向: 方位 ・風速: m/s ・大気安定度: _____
	周辺環境への影響	<input type="checkbox"/> 無 <input type="checkbox"/> 有:
	応急措置	-----

9/26 16:32

1144 1/5
様式 8-1 (1/4)

異常事態連絡様式 (第2報以降) (原子炉施設)

※ 各項目について、情報が得られたものから記入し、迅速に連絡することとする。

平成23年9月26日 (第 報)
発信時刻 16時 8分
(第15条-1143報)

経済産業大臣, 福島県知事, 大熊町長, 双葉町長 殿

通報者名 福島第一原子力発電所長 吉田 昌郎
連絡先 (原子力防災管理者) 0240-32-2101 (代)

特定事象の発生について、原子力災害対策特別措置法第10条第1項の規定に基づく通報以降の情報を通報します。

原子力事業所及び場所		名称: 東京電力株式会社 福島第一原子力発電所 (事業区分: 電気事業) 場所: 福島県双葉郡大熊町大字夫沢字北原 22	
特定事象の発生箇所		福島第一原子力発電所	
特定事象の発生時刻		平成23年3月11日 16時36分 (24時間表示)	
発生した特定事象の概要	特定事象の種類	⑥ 非常用炉心冷却装置注水不能 原子力緊急事態に該当 (■する, しない)	
	想定される原因	<input type="checkbox"/> 特定 <input checked="" type="checkbox"/> 調査中	
	検出された放射能量の状況, 検出された放射性物質の状況又は主な施設・設備の状況等	プラント状況 (9月26日12時00分現在) 及び、発電所敷地内におけるモニタリング結果 (9月26日16時00分現在) を報告します。 また、2号機タービン建屋立坑滞留水及び3号機タービン建屋地下滞留水の集中廃棄物処理施設高温焼却炉建屋等への移送状況については、11時00分にパトロールを実施し、異常のないことを確認しました。	
その他特定事象の把握に参考となる情報	被ばく者の状況及び汚染拡大の有無 (確認時刻 時 分)	被ばく者の状況 <input type="checkbox"/> 無 <input type="checkbox"/> 有: 被ばく者 名, 要救助者 名 汚染拡大の有無 <input type="checkbox"/> 無 <input type="checkbox"/> 有:	
	気象情報 (確認時刻 16時00分)	・天候: 曇り ・風向: 方位 西北西 ・風速: 0.3 m/s ・大気安定度: _____	
	周辺環境への影響	<input type="checkbox"/> 無 <input type="checkbox"/> 有:	
	応急措置		

福島第一原子力発電所 プラント関連パラメータ (水位・圧力・温度などのデータ)

※4事項
設計範囲については、地震やその他の事故進展の影響を受けて、異常の使用限外条件を越えているものもあり、正しく測定されていない可能性がある計測器も存在している。プラントの状況に応じて、このような計測の不確かさも考慮したうえで、当該の計測器から得られる情報を利用して異常の検出にも留意して総合的に判断している。

9月26日 12:00 現在

号機	1号機	2号機	3号機	4号機	5号機	6号機
原子炉注水状況	給水ポンプを用いた給水注入中。 流量3.6m ³ /h (9/26 11:00現在)	給水ポンプを用いた給水注入中。 流量3.8m ³ /h (給水ポンプ) 流量5.1m ³ /h (CSF) (9/26 11:00現在)	給水ポンプを用いた給水注入中。 流量2.7m ³ /h (給水ポンプ) 流量7.9m ³ /h (CSF) (9/26 11:00現在)		※2 (原子炉の除熱機能が維持されており、注水不要)	
原子炉水位	燃料罐A: 7.7m 燃料罐B: 17.00 mm (9/26 11:00 現在) ※3	燃料罐A: 1800 mm ※3 燃料罐B: 2150 mm ※3 (9/26 11:00 現在)	燃料罐A: 2400 mm ※3 燃料罐B: 2250 mm ※3 (9/26 11:00 現在)		停止値 1882mm (9/26 12:00 現在)	停止値 1308mm (9/26 12:00 現在)
原子炉圧力	A系: 0.13 MPa g B系: 1 MPa g (9/26 11:00 現在)	A系: 0.005 MPa g B系: 1 MPa g (9/26 11:00 現在)	A系: 0.174 MPa g B系: 0.119 MPa g (9/26 11:00 現在)		0.007 MPa g (9/26 12:00 現在)	0.010 MPa g (9/26 12:00 現在)
原子炉水温度	(系統流量がないため採取不可)					
原子炉圧力容器 まわり温度	給水入口温度: 76.1 °C 圧力容器下部温度: 78.1 °C (9/26 11:00 現在)	給水入口温度: 99.1 °C 圧力容器下部温度: 104.0 °C (9/26 11:00 現在)	給水入口温度: 76.5 °C 圧力容器下部温度: 81.5 °C (9/26 11:00 現在)	※2 (全燃料取出中につき 監視対象外)	※2 (原子炉水温度にて監視中)	
D/W・S/C圧力	D/W: 1.239 MPa abs S/C: 1.00 MPa abs (9/26 11:00 現在)	D/W: 1.09 MPa abs ※1 S/C: 1.00 MPa abs (9/26 11:00 現在)	D/W: 1.015 MPa abs S/C: 1.894 MPa abs (9/26 11:00 現在)			
D/W 雰囲気温度	RPVヘッドシール: 76.8 °C HVH入り: 79.2 °C (9/26 11:00 現在)	RPVヘッドシール: 90 °C ※3 HVH入り: 95 °C (9/26 11:00 現在)	RPVヘッドシール: 105.6 °C ※3 HVH入り: 77.2 °C (9/26 11:00 現在)			
CAMS放射線 モニタ	D/W(A): 0.00E+00 Sv/h ※1 B: 4.70E+01 Sv/h ※1 S/C(A): 6.69E-01 Sv/h B: 6.73E-01 Sv/h (9/26 11:00 現在)	D/W(A): 9.06E+00 Sv/h ※1 B: 4.20E+00 Sv/h ※1 S/C(A): 1.36E-01 Sv/h ※1 B: 5.58E+00 Sv/h ※1 (9/26 11:00 現在)	D/W(A): 3.40E+00 Sv/h ※3 B: 2.36E+00 Sv/h ※3 S/C(A): 3.00E-01 Sv/h ※3 B: 2.83E-01 Sv/h ※3 (9/26 11:00 現在)		※2 (原子炉の除熱機能が維持されているため監視 対象外)	
S/C 温度	A系: 44.2 °C B系: 44.0 °C (9/26 11:00 現在)	A系: 52.2 °C B系: 52.1 °C (9/26 11:00 現在)	A系: 44.3 °C B系: 44.5 °C (9/26 11:00 現在)			
D/W 設計圧力	0.384 MPa g (0.485 MPa abs)	0.384 MPa g (0.485 MPa abs)	0.384 MPa g (0.485 MPa abs)			
D/W 最高使用圧力	0.427 MPa g (0.528 MPa abs)	0.427 MPa g (0.528 MPa abs)	0.427 MPa g (0.528 MPa abs)			
使用済燃料プール 温度	25.0 °C (9/26 11:00 現在)	27.0 °C (9/26 11:00 現在)	26.4 °C (9/26 11:00 現在)	35 °C (9/26 11:00 現在)	27.9 °C (9/26 12:00 現在)	28.0 °C (9/26 12:00 現在)
FPC 水位	4230 mm (9/26 11:00 現在)	2450 mm (9/26 11:00 現在)	4890 mm (9/26 11:00 現在)	5800 mm (9/26 11:00 現在)	※2	
電源	外部電源受電中 (P/C2C)			外部電源受電中 (P/C4D)		
その他情報	6号機 9/26 9:45 SHCモードB系停止、10:42 SHCモードA系起動			4号機 7-10 25 °C (9/26 10:50 現在)	5号機 SHCモード (9/26 10:42 ~)	6号機 SHCモード (9/15 11:25 ~)

圧力換算 ゲージ圧(MPa g) = 絶対圧(MPa abs) - 大気圧(標準大気圧0.1013 MPa)
絶対圧(MPa abs) = ゲージ圧(MPa g) + 大気圧(標準大気圧0.1013 MPa)

※1: 計器不良
※2: データ採取対象外
※3: 使用限外状態継続中

2/5

福島第一原子力発電所 モニタリングポスト空間線量率($\mu\text{Sv/h}$)

3/5

測定日時	MP-1	MP-2	MP-3	MP-4	MP-5	MP-6	MP-7	MP-8
2011/9/26 9:00	5	21	13	12	15	35	101	78
2011/9/26 9:10	5	21	13	12	15	35	101	78
2011/9/26 9:20	5	21	13	12	15	35	101	78
2011/9/26 9:30	5	21	13	12	15	35	101	78
2011/9/26 9:40	5	21	13	12	15	35	101	78
2011/9/26 9:50	5	21	13	12	15	35	101	78
2011/9/26 10:00	5	21	13	12	15	35	101	78
2011/9/26 10:10	5	21	13	12	15	35	101	78
2011/9/26 10:20	5	21	13	12	15	35	101	78
2011/9/26 10:30	5	21	13	12	15	35	101	78
2011/9/26 10:40	5	21	13	12	15	35	101	78
2011/9/26 10:50	5	21	13	12	15	35	101	78
2011/9/26 11:00	5	21	13	12	15	35	101	78
2011/9/26 11:10	5	21	13	12	15	35	101	78
2011/9/26 11:20	5	21	13	12	15	35	101	78
2011/9/26 11:30	5	21	13	12	15	35	101	78
2011/9/26 11:40	6	21	13	12	15	35	101	78
2011/9/26 11:50	5	21	13	12	15	35	101	78
2011/9/26 12:00	5	21	13	12	15	35	101	78
2011/9/26 12:10	5	21	13	12	15	35	101	78
2011/9/26 12:20	5	21	13	12	15	35	101	78
2011/9/26 12:30	5	21	13	12	15	35	101	78
2011/9/26 12:40	5	21	13	12	15	35	101	78
2011/9/26 12:50	5	21	13	12	15	35	101	78
2011/9/26 13:00	5	21	13	12	15	35	101	78
2011/9/26 13:10	5	21	13	12	15	35	101	78
2011/9/26 13:20	5	21	13	12	15	35	101	78
2011/9/26 13:30	5	21	13	12	15	35	101	78
2011/9/26 13:40	5	21	13	12	15	35	101	78
2011/9/26 13:50	5	21	13	12	15	35	101	78
2011/9/26 14:00	5	21	13	12	15	35	101	78
2011/9/26 14:10	5	21	13	12	15	35	101	78
2011/9/26 14:20	5	21	13	12	15	35	101	78
2011/9/26 14:30	5	21	13	12	15	35	101	78
2011/9/26 14:40	5	21	13	12	15	35	101	78
2011/9/26 14:50	5	21	13	12	15	35	101	78
2011/9/26 15:00	5	21	13	12	15	35	101	78
2011/9/26 15:10	5	21	13	12	15	35	101	78
2011/9/26 15:20	5	21	13	12	15	35	101	78
2011/9/26 15:30	5	21	13	12	15	35	101	78
2011/9/26 15:40	5	21	13	12	15	35	101	78
2011/9/26 15:50	5	21	13	12	15	35	101	78
2011/9/26 16:00	5	21	13	12	15	35	101	78

4/5

福島第一原子力発電所 モニタリング結果

場所	日時	線量率 ($\mu\text{Sv/h}$)	中性子線量 率	天候	風向	風速 (m/s)
西門	2011/9/26 9:00	11.7	<0.01	晴り	SE	1.0
西門	2011/9/26 9:10	11.8	<0.01	晴り	SW	0.6
西門	2011/9/26 9:20	11.8	<0.01	晴り	ESE	0.8
西門	2011/9/26 9:30	11.7	<0.01	晴り	E	0.5
西門	2011/9/26 9:40	11.6	<0.01	晴り	WSW	0.5
西門	2011/9/26 9:50	11.7	<0.01	晴り	WSW	0.5
西門	2011/9/26 10:00	11.7	<0.01	晴り	E	0.5
西門	2011/9/26 10:10	11.7	<0.01	晴り	NE	1.2
西門	2011/9/26 10:20	11.6	<0.01	晴り	NE	0.7
西門	2011/9/26 10:30	11.6	<0.01	晴り	NE	0.7
西門	2011/9/26 10:40	11.6	<0.01	晴り	NNE	1.2
西門	2011/9/26 10:50	11.6	<0.01	晴り	E	1.0
西門	2011/9/26 11:00	11.6	<0.01	晴り	ENE	0.8
西門	2011/9/26 11:10	11.8	<0.01	晴り	E	0.9
西門	2011/9/26 11:20	11.7	<0.01	晴り	NE	1.1
西門	2011/9/26 11:30	11.7	<0.01	晴り	NE	0.7
西門	2011/9/26 11:40	11.8	<0.01	晴り	W	0.6
西門	2011/9/26 11:50	11.6	<0.01	晴り	E	0.7
西門	2011/9/26 12:00	11.6	<0.01	晴り	SW	0.7
西門	2011/9/26 12:10	11.7	<0.01	晴り	NE	0.6
西門	2011/9/26 12:20	11.7	<0.01	晴り	E	1.0
西門	2011/9/26 12:30	11.8	<0.01	晴り	E	1.1
西門	2011/9/26 12:40	11.6	<0.01	晴り	ENE	0.9
西門	2011/9/26 12:50	11.7	<0.01	晴り	SE	1.2
西門	2011/9/26 13:00	11.7	<0.01	晴り	NE	1.2
西門	2011/9/26 13:10	11.7	<0.01	晴り	NW	0.6
西門	2011/9/26 13:20	11.7	<0.01	晴り	W	0.5
西門	2011/9/26 13:30	11.7	<0.01	晴り	NNE	0.5
西門	2011/9/26 13:40	11.7	<0.01	晴り	WSW	0.6
西門	2011/9/26 13:50	11.8	<0.01	晴り	ENE	0.5
西門	2011/9/26 14:00	11.7	<0.01	晴り	N	0.4
西門	2011/9/26 14:10	11.8	<0.01	晴り	NE	0.4
西門	2011/9/26 14:20	11.7	<0.01	晴り	NE	0.4
西門	2011/9/26 14:30	11.7	<0.01	晴り	N	0.4
西門	2011/9/26 14:40	11.8	<0.01	晴り	W	0.4
西門	2011/9/26 14:50	11.7	<0.01	晴り	ENE	0.4
西門	2011/9/26 15:00	11.7	<0.01	晴り	NW	0.4
西門	2011/9/26 15:10	11.7	<0.01	晴り	NNE	0.5
西門	2011/9/26 15:20	11.7	<0.01	晴り	N	0.3
西門	2011/9/26 15:30	11.7	<0.01	晴り	SW	0.4
西門	2011/9/26 15:40	11.7	<0.01	晴り	NNE	0.3
西門	2011/9/26 15:50	11.7	<0.01	晴り	NE	0.3
西門	2011/9/26 16:00	11.6	<0.01	晴り	WNW	0.3

福島第一原子力発電所 モニタリング結果(可搬型MP)

日時	事務本館南側線量率 (mSv/h)	正門線量率(μ Sv/h)	西門線量率(μ Sv/h)
2011/9/26 9:00	0.31	30	12
2011/9/26 9:30	0.31	30	12
2011/9/26 10:00	0.30	30	12
2011/9/26 10:30	0.29	30	12
2011/9/26 11:00	0.29	30	12
2011/9/26 11:30	0.30	30	12
2011/9/26 12:00	0.30	30	12
2011/9/26 12:30	0.30	30	12
2011/9/26 13:00	0.30	30	12
2011/9/26 13:30	0.30	30	12
2011/9/26 14:00	0.30	30	12
2011/9/26 14:30	0.30	30	12
2011/9/26 15:00	0.30	30	12
2011/9/26 15:30	0.30	30	12
2011/9/26 16:00	0.30	30	12



9/26 17:28

1145

1/1

様式 8-1 (1/4)

異常事態連絡様式 (第2報以降) (原子炉施設)

※ 各項目について、情報が得られたものから記入し、迅速に連絡することとする。

平成23年9月26日 (第 報)
発信時刻 17時 19分
(第15条-1144報)

経済産業大臣, 福島県知事, 大熊町長, 双葉町長 殿

通報者名 福島第一原子力発電所長 吉田 昌郎
連絡先 (原子力防災管理者) 0240-32-2101 (代)

特定事象の発生について、原子力災害対策特別措置法第10条第1項の規定に基づく通報以降の情報を通報します。

原子力事業所及び場所		名称: 東京電力株式会社 福島第一原子力発電所 (事業区分: 電気事業) 場所: 福島県双葉郡大熊町大字夫沢字北原 22	
特定事象の発生箇所		福島第一原子力発電所	
特定事象の発生時刻		平成23年9月11日 16時36分 (24時間表示)	
発生した特定事象の概要	特定事象の種類	⑥ 非常用炉心冷却装置注水不能 原子力緊急事態に該当 (■する, しない)	
	想定される原因	<input type="checkbox"/> 特定 <input checked="" type="checkbox"/> 調査中	
	検出された放射能量の状況, 検出された放射性物質の状況又は主な施設・設備の状況等	第15条-1141報でお知らせした通り、5, 6号機医務室へサージカルマスクで移動した協力企業作業員につきまして、念のためホールボディカウンターによる測定を実施した結果、内部被ばく線量の問題はなく (放射線管理手帳への記録レベル以下)、放射性物質の内部への取り込みはないと評価しました。	
その他特定事象の把握に参考となる情報	被ばく者の状況及び汚染拡大の有無 (確認時刻 時 分)	被ばく者の状況 <input type="checkbox"/> 無 <input type="checkbox"/> 有: 被ばく者 名, 要救助者 名 汚染拡大の有無 <input type="checkbox"/> 無 <input type="checkbox"/> 有:	
	気象情報 (確認時刻 時 分)	・天候: ・風向: 方位 ・風速: m/s ・大気安定度: _____	
	周辺環境への影響	<input type="checkbox"/> 無 <input type="checkbox"/> 有:	
	応急措置		