

9/13 9:23 5

1085

様式 8-1 (1/4)

異常事態連絡様式 (第2報以降) (原子炉施設)

※.各項目について、情報が得られたものから記入し、迅速に連絡することとする。

平成29年9月13日 (第 報)
 発信時刻 8 時 24 分
 (第15条-1084報)

経済産業大臣, 福島県知事, 大熊町長, 双葉町長 殿

通報者名 福島第一原子力発電所長 吉田 昌郎
 連絡先 (原子力防災管理者) 0240-32-2101 (代)

特定事象の発生について、原子力災害対策特別措置法第10条第1項の規定に基づく通報以降の情報を通報します。

原子力事業所及び場所		名称: 東京電力株式会社 福島第一原子力発電所 (事業区分: 電気事業) 場所: 福島県双葉郡大熊町大字夫沢字北原 22	
特定事象の発生箇所		福島第一原子力発電所	
特定事象の発生時刻		平成 29 年 9 月 13 日 16 時 36 分 (24 時間表示)	
発生した特定事象の種類	特定事象の種類	⑥ 非常用炉心冷却装置注水不能 原子力緊急事態に該当 (■する, しない)	
	想定される原因	<input type="checkbox"/> 特定 <input checked="" type="checkbox"/> 調査中	
	検出された放射能の状況, 検出された放射性物質の状況又は主な施設・設備の状況等	第15条-1082報でお知らせしたとおり、水処理設備 (除染装置・セシウム吸着装置) については工事実施に伴い、本日 9 時 58 分に停止しました。	
その他特定事象の把握に参考となる情報	被ばく者の状況及び汚染拡大の有無 (確認時刻 時 分)	被ばく者の状況 <input type="checkbox"/> 無 <input type="checkbox"/> 有: 被ばく者 名, 要救助者 名 汚染拡大の有無 <input type="checkbox"/> 無 <input type="checkbox"/> 有	
	気象情報 (確認時刻 時 分)	・天候: ・風向: 方位 ・風速: m/s ・大気安定度: _____	
	周辺環境への影響	<input type="checkbox"/> 無 <input type="checkbox"/> 有:	
	応急措置	-----	

9/13 10:19 受

1086

様式 8-1 (1/4)

異常事態連絡様式 (第2報以降) (原子炉施設)

※ 各項目について、情報が得られたものから記入し、迅速に連絡することとする。

平成23年9月13日 (第 報)
 発信時刻 10時 3分
 (第16条-1085報)

経済産業大臣, 福島県知事, 大熊町長, 双葉町長 殿

通報者名 福島第一原子力発電所長 吉田 昌郎
 連絡先 (原子力防災管理者) 0240-32-2101 (代)

特定事象の発生について、原子力災害対策特別措置法第10条第1項の規定に基づく通報以降の情報を通報します。

原子力事業所及び場所		名称: 東京電力株式会社 福島第一原子力発電所 (事業区分: 電気事業) 場所: 福島県双葉郡大熊町大字夫沢字北原 22	
特定事象の発生箇所		福島第一原子力発電所	
特定事象の発生時刻		平成23年3月11日 16時36分 (24時間表示)	
発生した特定事象の概要	特定事象の種類	⑥ 非常用炉心冷却装置注水不能 原子力緊急事態に該当 (■する, しない)	
	想定される原因	<input type="checkbox"/> 特定 <input checked="" type="checkbox"/> 調査中	
	検出された放射能量の状況, 検出された放射性物質の状況又は主な施設・設備の状況等	2号機タービン建屋立坑滞留水は、集中廃棄物処理施設プロセス建屋へ移送をしておりましたが、本日9時9分に集中廃棄物処理施設プロセス建屋への移送を停止し、9時51分に集中廃棄物処理施設高温焼却炉建屋への移送を開始いたしました。	
その他特定事象の把握に参考となる情報	被ばく者の状況及び汚染拡大の有無 (確認時刻 時 分)	被ばく者の状況 <input type="checkbox"/> 無 <input type="checkbox"/> 有: 被ばく者 名, 要救助者 名 汚染拡大の有無 <input type="checkbox"/> 無 <input type="checkbox"/> 有:	
	気象情報 (確認時刻 時 分)	・天候: ・風向: 方位 ・風速: m/s ・大気安定度: —	
	周辺環境への影響	<input type="checkbox"/> 無 <input type="checkbox"/> 有:	
	応急措置		

9/13 10:52受

1087 1/2

様式8-1 (1/4)

異常事態連絡様式 (第2報以降) (原子炉施設)

※ 各項目について、情報が得られたものから記入し、迅速に連絡することとする。

平成23年9月13日 (第 報)
 発信時刻 10時28分
 (第15条-1086報)

経済産業大臣, 福島県知事, 大熊町長, 双葉町長 殿

通報者名 福島第一原子力発電所長 吉田 昌郎
 連絡先 (原子力防災管理者) 0240-32-2101 (代)

特定事象の発生について、原子力災害対策特別措置法第10条第1項の規定に基づく通報以降の情報を通報します。

原子力事業所及び場所		名称: 東京電力株式会社 福島第一原子力発電所 (事業区分: 電気事業) 場所: 福島県双葉郡大熊町大字夫沢字北原22	
特定事象の発生箇所		福島第一原子力発電所	
特定事象の発生時刻		平成23年3月11日 18時36分 (24時間表示)	
発生した特定事象の概要	特定事象の種類	㊦ 非常用炉心冷却装置注水不能 原子力緊急事態に該当 (■する, しない)	
	想定される原因	<input type="checkbox"/> 特定 <input checked="" type="checkbox"/> 調査中	
検出された放射能量の状況, 検出された放射性物質の状況又は主な施設・設備の状況等		<p>プラント状況 (9月13日6時00分現在) 及び、発電所敷地内におけるモニタリング結果 (9月13日10時00分現在)、並びに発電所周辺で採取した空気中の放射性物質の核種分析結果 (採取日9月12日) と、海水の放射性物質の核種分析結果 (採取日9月12日)、サブドレン等の核種分析結果 (採取日9月12日)、海底土核種分析結果 (採取日9月12日) を報告します。</p> <p>※ 空気中放射性物質の核種分析結果のうち、発電所敷地前面海域における空気中放射性物質の核種分析結果については、悪天候等のため採取できませんでした。</p> <p>※ 海底土核種分析結果については、悪天候等のため一部採取できませんでした。</p>	
その他特定事象の把握に参考となる情報	被ばく者の状況及び汚染拡大の有無 (確認時刻 時 分)	被ばく者の状況 <input type="checkbox"/> 無 <input type="checkbox"/> 有: 被ばく者 名, 要救助者 名 汚染拡大の有無 <input type="checkbox"/> 無 <input type="checkbox"/> 有:	
	気象情報 (確認時刻 10時00分)	・天候: 晴れ ・風向: 方位 東北東 ・風速: 2.1 m/s ・大気安定度: _____	
	周辺環境への影響	<input type="checkbox"/> 無 <input type="checkbox"/> 有:	
	応急措置	-----	

福島第一原子力発電所 プラント関連パラメータ (水位・圧力・温度などのデータ)

【注意事項】
各計測値については、地震やその他の異常事態の影響を受けて、誤差の検出や異常検出を越えているものもあり、正しく測定されていない可能性があるため、プラントの状態を把握するために、このような計測値の不確かさを考慮して、複数の計測器から得られる情報を併用して変化の傾向に留意して総合的に判断している。

9月13日 6:00 現在

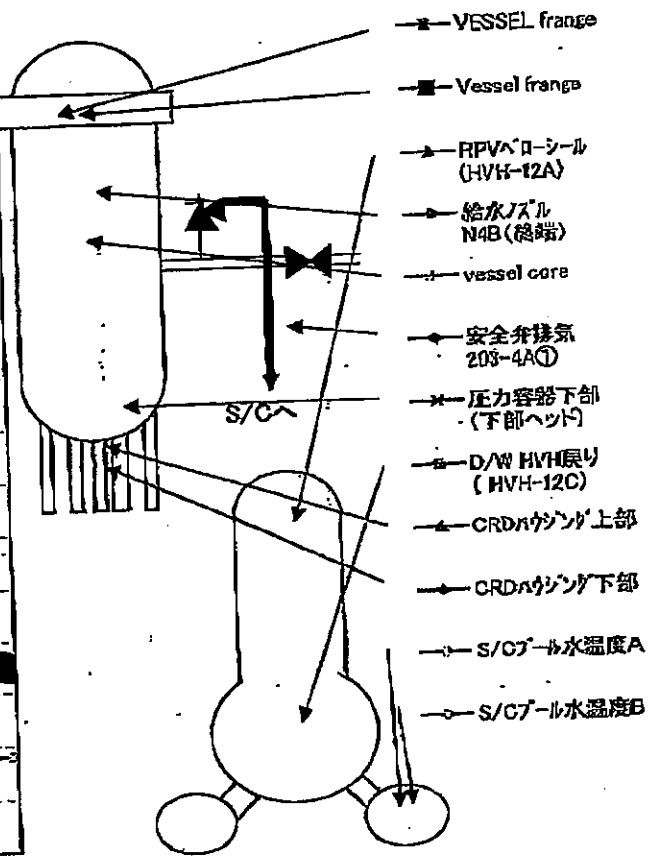
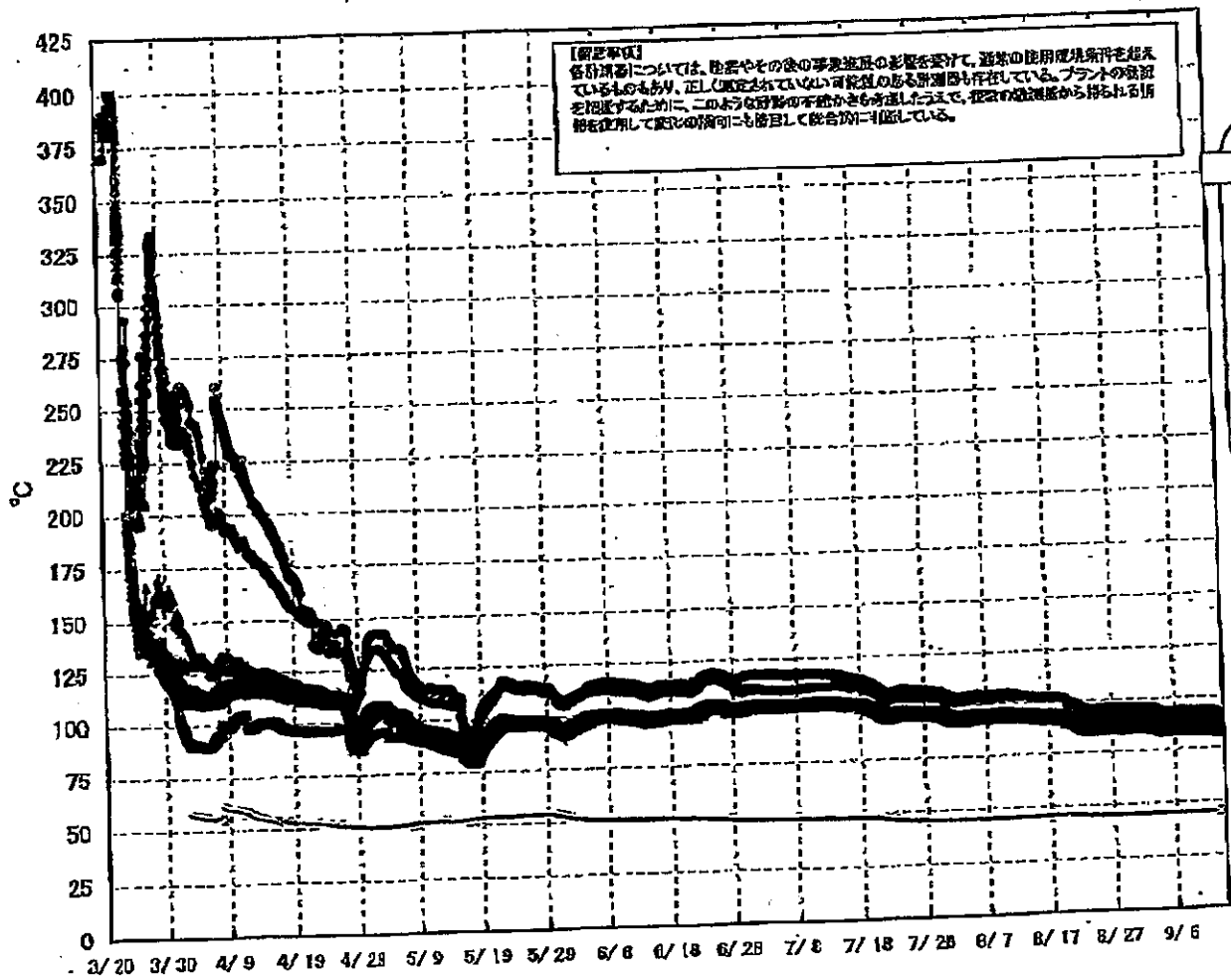
号機	1号機	2号機	3号機	4号機	5号機	6号機
原子炉注水状況	給水ポンプを用いた注水注入中。 流量3.8m³/h (9/13 6:00現在)	給水ポンプを用いた注水注入中。 流量3.7m³/h (9/13 5:00現在)	給水ポンプを用いた注水注入中。 流量4.0m³/h (給水ポンプ) 流量3.0m³/h (CSF) (9/13 5:00現在)	※2 (全燃料取出中につき監視対象外)	※2 (原子炉の除熱機能が維持されており、注水不要)	
原子炉水位	燃料床A: 777.9mm 燃料床B: 1700mm (9/13 5:00現在) ※3	燃料床A: 1900mm 燃料床B: 2200mm (9/13 5:00現在) ※3	燃料床A: 2600mm 燃料床B: 2000mm (9/13 5:00現在) ※3		停止域 1881mm (9/13 6:00現在)	停止域 2502mm (9/13 6:00現在)
原子炉圧力	A系: 0.016 MPa g B系: MPa g (9/13 5:00現在)	A系: 0.019 MPa g B系: MPa g (9/13 5:00現在)	A系: 0.187 MPa g B系: 0.104 MPa g (9/13 5:00現在) (A)※3 (B)※3		0.005 MPa g (9/13 6:00現在)	0.026 MPa g (9/13 6:00現在)
原子炉水温度	(系統流量がないため採取不可)				25.4 °C (9/13 6:00現在)	23.0 °C (9/13 6:00現在)
原子炉圧力容器 まわり温度	給水/II温度: 89.8 °C 圧力容器下部温度: 84.9 °C (9/13 5:00現在)	給水/II温度: 107.0 °C 圧力容器下部温度: 114.6 °C (9/13 5:00現在)	給水/II温度: 104.9 °C 圧力容器下部温度: 99.3 °C (9/13 5:00現在)		※2 (原子炉水温度にて監視中)	
D/W・S/C圧力	D/W: 0.1263 MPa abs S/C: 0.105 MPa abs (9/13 5:00現在)	D/W: 0.119 MPa abs S/C: 0.117 MPa abs (9/13 5:00現在) ※1	D/W: 0.1015 MPa abs S/C: 0.1827 MPa abs (9/13 5:00現在)		※2 (原子炉の除熱機能が維持されているため監視対象外)	
D/W 雰囲気温度	RPVヘッドシール: 84.5 °C HVH戻り: 86.6 °C (9/13 5:00現在)	RPVヘッドシール: 160.0 °C HVH戻り: 119 °C (9/13 5:00現在) ※3	RPVヘッドシール: 112.2 °C HVH戻り: 101.9 °C (9/13 5:00現在) ※3			
CAMS 放射線 モニタ	D/W(A): 0.00E+00 Sv/h ※1 B: 2.34E-01 Sv/h ※1 S/C(A): 5.72E-01 Sv/h B: 6.83E-01 Sv/h (9/13 5:00現在)	D/W(A): 1.00E+01 Sv/h ※1 B: 5.04E+00 Sv/h ※1 S/C(A): 1.13E+01 Sv/h ※1 B: 5.46E+00 Sv/h ※1 (9/13 5:00現在)	D/W(A): 3.44E+00 Sv/h ※3 B: 2.42E+00 Sv/h ※3 S/C(A): 3.06E+01 Sv/h ※3 B: 2.90E+01 Sv/h ※3 (9/13 5:00現在)			
S/C 温度	A系: 45.6 °C B系: 45.4 °C (9/13 5:00現在)	A系: 47.2 °C B系: 47.1 °C (9/13 5:00現在)	A系: 44.8 °C B系: 44.8 °C (9/13 5:00現在)			
D/W 設計圧力	0.384 MPa g (0.485 MPa abs)	0.384 MPa g (0.485 MPa abs)	0.384 MPa g (0.485 MPa abs)			
D/W 最高使用圧力	0.427 MPa g (0.528 MPa abs)	0.427 MPa g (0.528 MPa abs)	0.427 MPa g (0.528 MPa abs)			
使用済燃料プール 温度	30.0 °C (9/13 5:00現在)	34.0 °C (9/13 5:00現在)	32.5 °C (9/13 5:00現在)	40 °C (9/13 5:00現在)	30.2 °C (9/13 6:00現在)	32.0 °C (9/13 6:00現在)
FPC 水位	3300mm (9/13 5:00現在)	2300mm (9/13 5:00現在)	3040mm (9/13 5:00現在)	6050mm (9/13 5:00現在)	※2	
電源	外部電源受信中 (P/C2C)			外部電源受信中 (P/C4D)		
その他情報				共用プール 35°C (9/12 5:30現在)	5u: SHCE-F (8/8 10:43~)	6u: SHCE-F (9/12 16:38~)

圧力換算 ゲージ圧(MPa g) = 絶対圧(MPa abs) - 大気圧(標準大気圧0.1013 MPa)
 絶対圧(MPa abs) = ゲージ圧(MPa g) + 大気圧(標準大気圧0.1013 MPa)

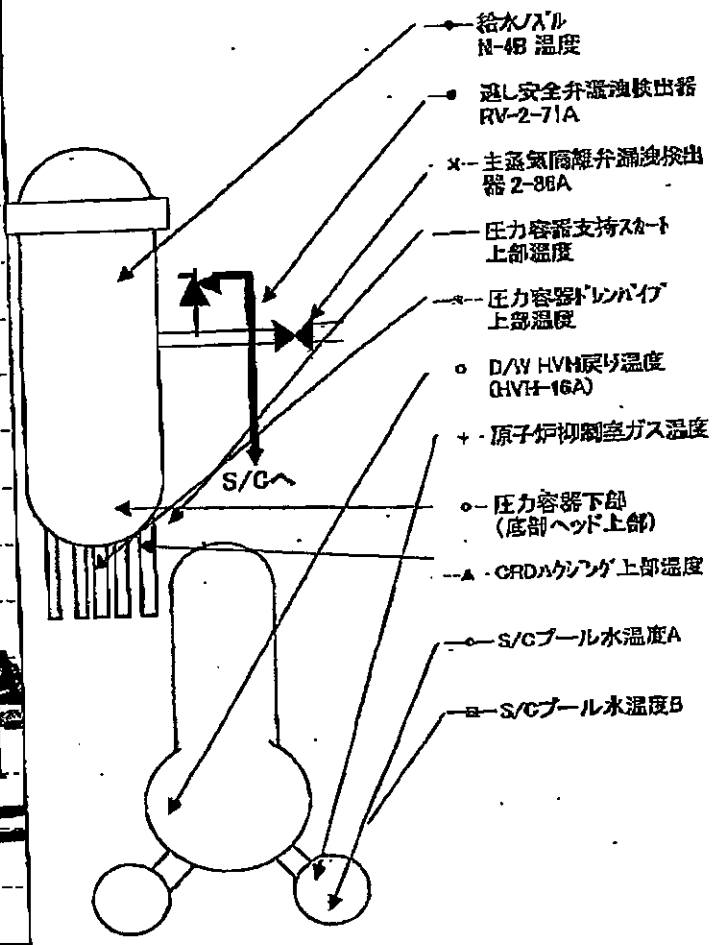
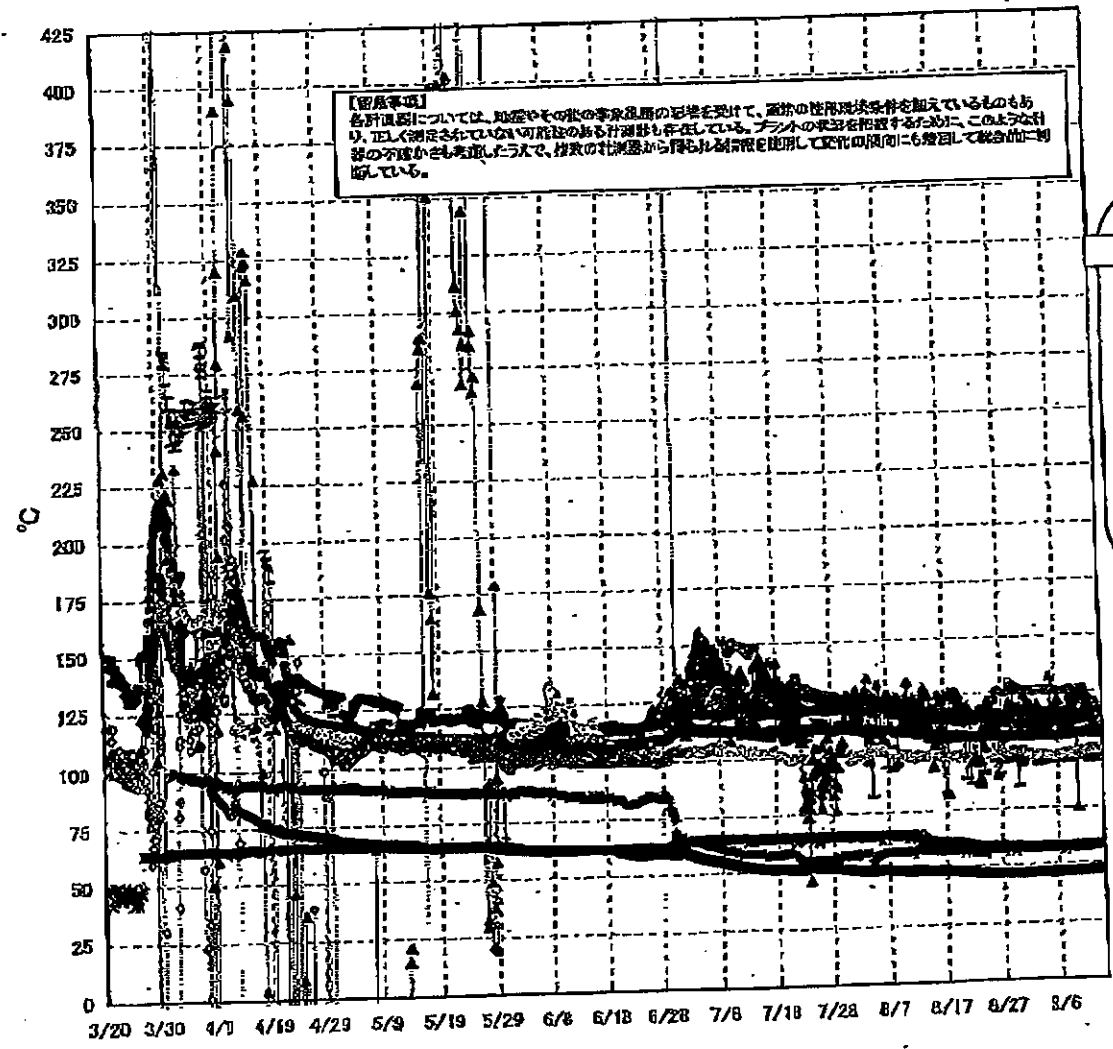
※1: 計測不検
 ※2: データ取得不可
 ※3: 状態推移を把握困難中

2/2

福島第一原子力発電所 1号機 温度に関するパラメータ (代表点)

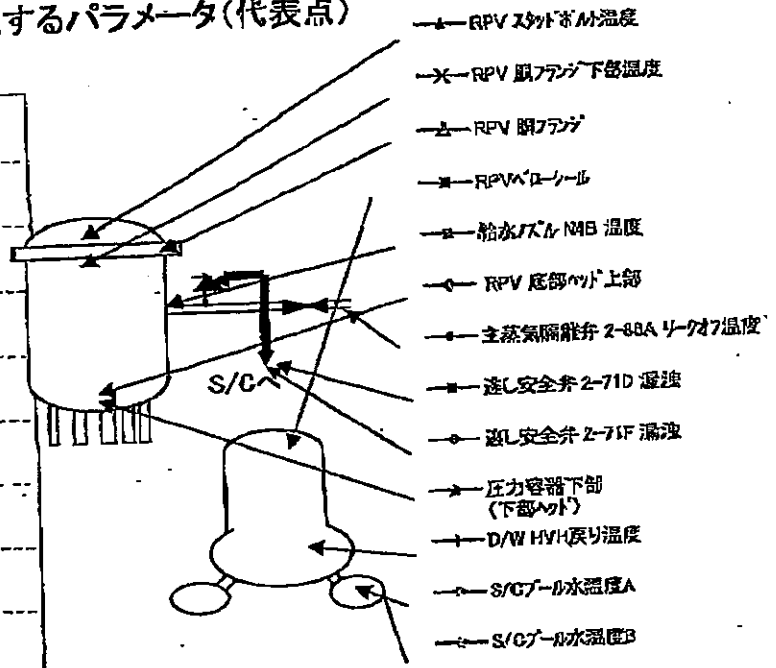
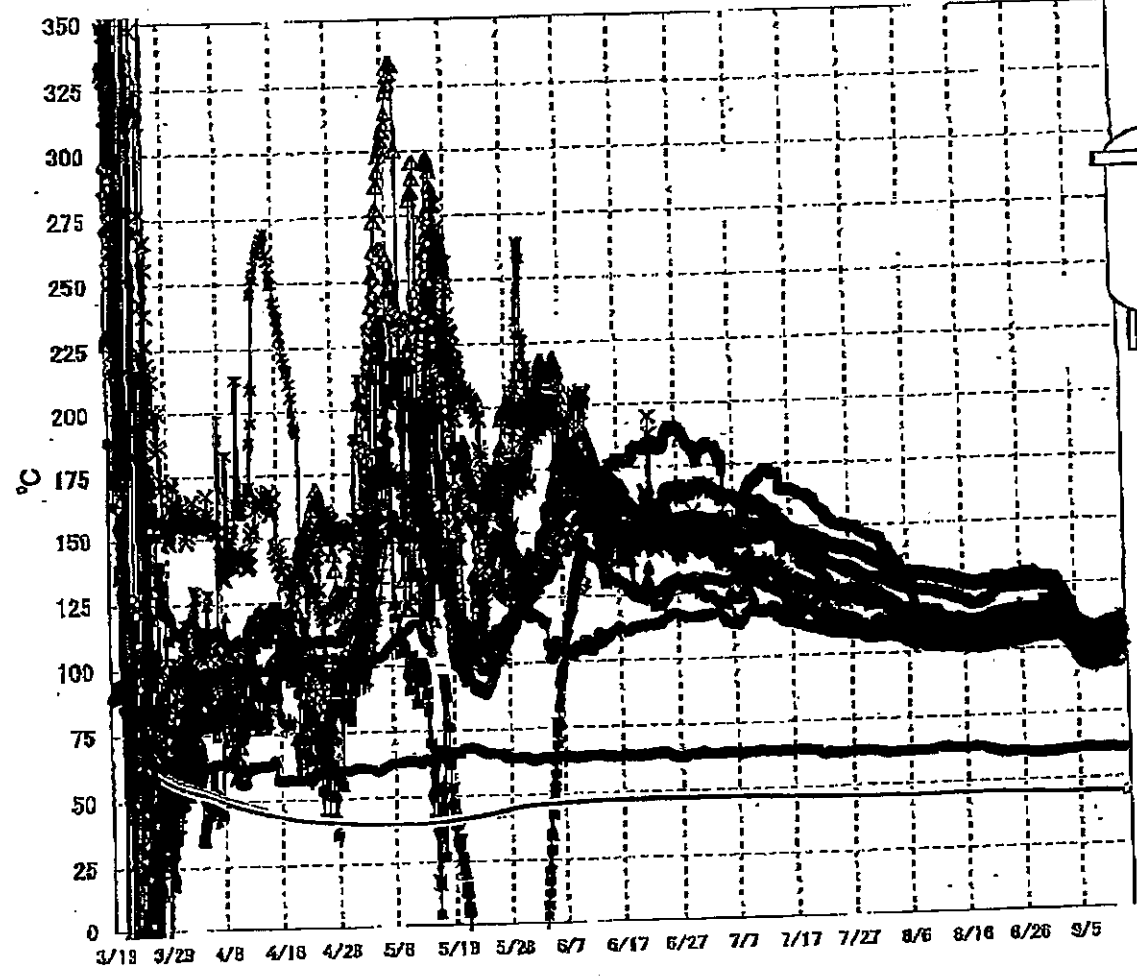


福島第一原子力発電所 2号機 温度に関するパラメータ(代表点)



4/21

福島第一原子力発電所 3号機 温度に関するパラメータ(代表点)



【留意事項】
 各計測器については、地震やその他の事象進展の影響を受けて、通常の使用環境条件を超えているものもあり、正しく測定されていない可能性のある計測器も存在している。プラントの状況を把握するために、このような計測器の不確かさも考慮したうえで、複数の計測器から得られる情報を使用して変化の傾向にも着目して総合的に判断している。

12/4

福島第一原子力発電所 モニタリングポスト空間線量率($\mu\text{Sv/h}$)

6/21

測定日時	MP-1	MP-2	MP-3	MP-4	MP-5	MP-6	MP-7	MP-8
2011/9/12 15:00	5	22	14	13	16	36	105	80
2011/9/12 15:10	5	22	14	13	16	36	105	80
2011/9/12 15:20	5	22	14	13	16	36	105	81
2011/9/12 15:30	5	22	14	13	16	36	106	81
2011/9/12 15:40	5	22	14	13	16	36	105	81
2011/9/12 15:50	5	22	14	13	16	36	106	81
2011/9/12 16:00	5	22	14	13	16	36	105	81
2011/9/12 16:10	5	22	14	13	16	36	105	81
2011/9/12 16:20	5	22	14	13	16	36	105	81
2011/9/12 16:30	5	22	14	13	16	36	105	81
2011/9/12 16:40	5	22	14	13	16	36	105	81
2011/9/12 16:50	5	22	14	13	16	36	105	81
2011/9/12 17:00	5	22	14	13	16	36	105	81
2011/9/12 17:10	5	22	14	13	16	36	105	81
2011/9/12 17:20	5	22	14	13	16	36	105	81
2011/9/12 17:30	5	22	14	13	16	36	105	81
2011/9/12 17:40	5	22	14	13	16	36	105	81
2011/9/12 17:50	5	22	14	13	16	36	105	81
2011/9/12 18:00	5	22	14	13	16	36	105	81
2011/9/12 18:10	5	22	14	13	16	36	105	81
2011/9/12 18:20	5	22	14	13	16	35	105	81
2011/9/12 18:30	5	22	14	13	16	35	105	81
2011/9/12 18:40	5	22	14	13	16	36	105	81
2011/9/12 18:50	5	22	14	13	16	35	105	81
2011/9/12 19:00	5	22	14	13	16	35	105	81
2011/9/12 19:10	5	22	14	13	16	35	105	81
2011/9/12 19:20	5	22	14	13	16	35	105	81
2011/9/12 19:30	5	22	14	13	16	35	105	81
2011/9/12 19:40	5	22	14	13	16	35	105	81
2011/9/12 19:50	5	22	14	13	16	35	105	81
2011/9/12 20:00	5	22	14	13	16	35	105	81
2011/9/12 20:10	5	22	14	13	16	35	105	81
2011/9/12 20:20	5	22	14	13	16	35	105	81
2011/9/12 20:30	5	22	14	13	16	35	105	81
2011/9/12 20:40	5	22	14	13	16	35	105	81
2011/9/12 20:50	5	22	14	13	16	35	105	81
2011/9/12 21:00	5	22	14	13	16	35	105	81
2011/9/12 21:10	5	22	14	13	16	35	105	81
2011/9/12 21:20	5	22	14	13	16	35	105	81
2011/9/12 21:30	5	22	14	13	16	35	105	81
2011/9/12 21:40	5	22	14	13	16	36	105	81
2011/9/12 21:50	5	22	14	13	16	35	105	81
2011/9/12 22:00	5	22	14	13	16	35	105	80
2011/9/12 22:10	5	22	14	13	16	35	105	81
2011/9/12 22:20	5	22	14	13	16	35	105	81
2011/9/12 22:30	5	22	14	13	16	35	105	81
2011/9/12 22:40	5	22	14	13	16	35	105	80
2011/9/12 22:50	5	22	14	13	16	35	105	80
2011/9/12 23:00	5	22	14	13	16	35	105	80
2011/9/12 23:10	5	22	14	13	16	35	105	80
2011/9/12 23:20	5	22	14	13	16	35	105	80
2011/9/12 23:30	5	22	14	13	16	35	105	80
2011/9/12 23:40	5	22	14	13	16	35	105	80
2011/9/12 23:50	5	22	14	13	16	35	105	80
2011/9/13 0:00	5	22	14	13	16	35	105	80
2011/9/13 0:10	5	22	14	13	16	35	105	80
2011/9/13 0:20	5	22	14	13	16	35	105	80
2011/9/13 0:30	5	22	14	13	16	35	105	81

福島第一原子力発電所 モニタリングポスト空間線量率($\mu\text{Sv/h}$)

7/21

測定日時	MP-1	MP-2	MP-3	MP-4	MP-5	MP-6	MP-7	MP-8
2011/9/13 0:40	5	22	14	13	16	35	105	81
2011/9/13 0:50	5	22	14	13	16	35	105	81
2011/9/13 1:00	5	22	14	13	16	35	105	81
2011/9/13 1:10	5	22	14	13	16	35	105	81
2011/9/13 1:20	5	22	14	13	16	35	105	81
2011/9/13 1:30	5	22	14	13	16	35	105	81
2011/9/13 1:40	5	22	14	13	15	35	105	81
2011/9/13 1:50	5	22	14	13	16	35	105	81
2011/9/13 2:00	5	22	14	13	16	35	105	81
2011/9/13 2:10	5	22	14	13	16	35	105	81
2011/9/13 2:20	5	22	14	13	16	35	105	81
2011/9/13 2:30	5	22	14	13	16	35	105	80
2011/9/13 2:40	5	22	14	13	15	35	105	81
2011/9/13 2:50	5	22	14	13	15	35	105	81
2011/9/13 3:00	5	22	14	13	15	35	105	81
2011/9/13 3:10	5	22	14	13	15	35	105	81
2011/9/13 3:20	5	22	14	13	15	35	105	81
2011/9/13 3:30	5	22	14	13	15	35	105	80
2011/9/13 3:40	5	22	14	13	15	35	105	81
2011/9/13 3:50	5	22	14	13	15	35	105	81
2011/9/13 4:00	5	22	14	13	15	35	105	81
2011/9/13 4:10	5	22	14	13	15	35	105	80
2011/9/13 4:20	5	22	14	13	15	35	105	80
2011/9/13 4:30	5	22	14	13	15	35	105	80
2011/9/13 4:40	5	22	14	13	15	35	105	80
2011/9/13 4:50	5	22	14	13	15	35	105	80
2011/9/13 5:00	5	22	14	13	15	35	105	80
2011/9/13 5:10	5	22	14	13	15	35	105	80
2011/9/13 5:20	5	22	14	13	15	35	105	80
2011/9/13 5:30	5	22	14	13	15	35	105	80
2011/9/13 5:40	5	22	14	13	15	35	105	80
2011/9/13 5:50	5	22	14	13	15	35	105	80
2011/9/13 6:00	5	22	14	13	15	35	105	80
2011/9/13 6:10	5	22	14	13	15	35	105	80
2011/9/13 6:20	5	22	14	13	15	35	105	80
2011/9/13 6:30	5	22	14	13	15	35	105	81
2011/9/13 6:40	5	22	14	13	15	35	105	81
2011/9/13 6:50	5	22	14	13	15	35	105	81
2011/9/13 7:00	5	22	14	13	15	35	105	81
2011/9/13 7:10	5	22	14	13	15	35	105	81
2011/9/13 7:20	5	22	14	13	15	35	105	81
2011/9/13 7:30	5	22	14	13	15	35	105	81
2011/9/13 7:40	5	22	14	13	16	35	105	81
2011/9/13 7:50	5	22	14	13	16	35	105	81
2011/9/13 8:00	5	22	14	13	16	35	105	81
2011/9/13 8:10	6	22	14	13	16	35	105	81
2011/9/13 8:20	5	22	14	13	16	35	105	81
2011/9/13 8:30	5	22	14	13	16	35	105	81
2011/9/13 8:40	5	22	14	13	16	35	105	81
2011/9/13 8:50	5	22	14	13	16	35	105	81
2011/9/13 9:00	5	22	14	13	16	35	105	81
2011/9/13 9:10	5	22	14	13	16	35	105	81
2011/9/13 9:20	5	22	14	13	16	35	105	81
2011/9/13 9:30	5	22	14	13	16	35	105	81
2011/9/13 9:40	5	22	14	13	16	35	105	81
2011/9/13 9:50	5	22	14	13	16	35	105	81
2011/9/13 10:00	5	22	14	13	16	35	105	81

福島第一原子力発電所 モニタリング結果

8/21

場所	日時	線量率 ($\mu\text{Sv/h}$)	中性子線量 率	天候	風向	風速 (m/s)
		12.4	<0.01	晴れ	SSE	2.0
西門	2011/9/12 16:00	12.4	<0.01	晴れ	E	1.6
西門	2011/9/12 15:10	12.4	<0.01	晴れ	NE	1.9
西門	2011/9/12 15:20	12.4	<0.01	晴れ	E	1.3
西門	2011/9/12 15:30	12.4	<0.01	晴れ	S	1.4
西門	2011/9/12 15:40	12.4	<0.01	晴れ	E	1.5
西門	2011/9/12 15:50	12.4	<0.01	晴れ	E	1.7
西門	2011/9/12 16:00	12.4	<0.01	晴れ	E	1.7
西門	2011/9/12 16:10	12.4	<0.01	晴れ	NE	1.8
西門	2011/9/12 16:20	12.4	<0.01	晴れ	E	1.5
西門	2011/9/12 16:30	12.4	<0.01	晴れ	ENE	1.8
西門	2011/9/12 16:40	12.4	<0.01	晴れ	ENE	1.5
西門	2011/9/12 16:50	12.4	<0.01	晴れ	E	1.2
西門	2011/9/12 17:00	12.4	<0.01	晴れ	ENE	1.1
西門	2011/9/12 17:10	12.4	<0.01	晴れ	E	1.0
西門	2011/9/12 17:20	12.4	<0.01	晴れ	ESE	1.2
西門	2011/9/12 17:30	12.4	<0.01	晴れ	NE	0.7
西門	2011/9/12 17:40	12.4	<0.01	晴れ	NW	0.4
西門	2011/9/12 17:50	12.3	<0.01	晴れ	E	0.6
西門	2011/9/12 18:00	12.2	<0.01	晴れ	ENE	1.1
西門	2011/9/12 18:10	12.3	<0.01	晴れ	E	0.9
西門	2011/9/12 18:20	12.3	<0.01	晴れ	E	0.6
西門	2011/9/12 18:30	12.2	<0.01	晴れ	SE	0.4
西門	2011/9/12 18:40	12.2	<0.01	晴れ	S	0.5
西門	2011/9/12 18:50	12.3	<0.01	晴れ	SSE	0.4
西門	2011/9/12 19:00	12.2	<0.01	晴れ	SE	0.5
西門	2011/9/12 19:10	12.2	<0.01	晴れ	SSE	0.4
西門	2011/9/12 19:20	12.2	<0.01	晴れ	S	0.4
西門	2011/9/12 19:30	12.3	<0.01	晴れ	SW	0.5
西門	2011/9/12 19:40	12.3	<0.01	晴れ	SSE	0.4
西門	2011/9/12 19:50	12.3	<0.01	晴れ	S	0.4
西門	2011/9/12 20:00	12.2	<0.01	晴れ	WSW	0.4
西門	2011/9/12 20:10	12.3	<0.01	晴れ	W	0.3
西門	2011/9/12 20:20	12.3	<0.01	晴れ	WSW	0.4
西門	2011/9/12 20:30	12.2	<0.01	晴れ	WSW	0.4
西門	2011/9/12 20:40	12.2	<0.01	晴れ	W	0.4
西門	2011/9/12 20:50	12.2	<0.01	晴れ	SW	0.4
西門	2011/9/12 21:00	12.2	<0.01	晴れ	W	0.4
西門	2011/9/12 21:10	12.4	<0.01	晴れ	WSW	0.4
西門	2011/9/12 21:20	12.3	<0.01	晴れ	W	0.4
西門	2011/9/12 21:30	12.3	<0.01	晴れ	SW	0.4
西門	2011/9/12 21:40	12.3	<0.01	晴れ	S	0.3
西門	2011/9/12 21:50	12.3	<0.01	晴れ	SE	0.4
西門	2011/9/12 22:00	12.4	<0.01	晴れ	S	0.4
西門	2011/9/12 22:10	12.3	<0.01	晴れ	W	0.3
西門	2011/9/12 22:20	12.3	<0.01	晴れ	S	0.3
西門	2011/9/12 22:30	12.3	<0.01	晴れ	SW	0.5
西門	2011/9/12 22:40	12.3	<0.01	晴れ	E	0.5
西門	2011/9/12 22:50	12.3	<0.01	晴れ	E	0.4
西門	2011/9/12 23:00	12.4	<0.01	晴れ	NE	0.4
西門	2011/9/12 23:10	12.3	<0.01	晴れ	SE	0.4
西門	2011/9/12 23:20	12.3	<0.01	晴れ	E	0.4
西門	2011/9/12 23:30	12.4	<0.01	晴れ	ENE	0.4
西門	2011/9/12 23:40	12.3	<0.01	晴れ	ENE	0.4
西門	2011/9/12 23:50	12.2	<0.01	晴れ	ESE	0.4
西門	2011/9/13 0:00	12.2	<0.01	晴れ	ENE	0.3
西門	2011/9/13 0:10	12.2	<0.01	晴れ	N	0.3
西門	2011/9/13 0:20	12.2	<0.01	晴れ	NE	0.3
西門	2011/9/13 0:30	12.2	<0.01	晴れ		

福島第一原子力発電所 モニタリング結果

9/21

場所	日時	線量率 ($\mu\text{Sv/h}$)	中性子線量 率	天候	風向	風速 (m/s)
西門	2011/9/13 0:40	12.2	<0.01	晴れ	NNE	0.2
西門	2011/9/13 0:50	12.2	<0.01	晴れ	NW	0.2
西門	2011/9/13 1:00	12.2	<0.01	晴れ	N	0.3
西門	2011/9/13 1:10	12.2	<0.01	晴れ	WSW	0.2
西門	2011/9/13 1:20	12.2	<0.01	晴れ	NNW	0.2
西門	2011/9/13 1:30	12.1	<0.01	晴れ	NNE	0.2
西門	2011/9/13 1:40	12.1	<0.01	晴れ	W	0.3
西門	2011/9/13 1:50	12.2	<0.01	晴れ	NW	0.4
西門	2011/9/13 2:00	12.1	<0.01	晴れ	W	0.4
西門	2011/9/13 2:10	12.2	<0.01	晴れ	WNW	0.4
西門	2011/9/13 2:20	12.2	<0.01	晴れ	S	0.2
西門	2011/9/13 2:30	12.2	<0.01	晴れ	W	0.3
西門	2011/9/13 2:40	12.2	<0.01	晴れ	WNW	0.5
西門	2011/9/13 2:50	12.3	<0.01	晴れ	N	0.4
西門	2011/9/13 3:00	12.3	<0.01	晴れ	W	0.4
西門	2011/9/13 3:10	12.3	<0.01	晴れ	NE	0.4
西門	2011/9/13 3:20	12.4	<0.01	晴れ	E	0.3
西門	2011/9/13 3:30	12.3	<0.01	晴れ	ENE	0.3
西門	2011/9/13 3:40	12.3	<0.01	晴れ	NE	0.3
西門	2011/9/13 3:50	12.3	<0.01	晴れ	WSW	0.3
西門	2011/9/13 4:00	12.3	<0.01	晴れ	WNW	0.4
西門	2011/9/13 4:10	12.3	<0.01	晴れ	N	0.2
西門	2011/9/13 4:20	12.3	<0.01	晴れ	ESE	0.3
西門	2011/9/13 4:30	12.3	<0.01	晴れ	SSW	0.5
西門	2011/9/13 4:40	12.2	<0.01	晴れ	W	0.4
西門	2011/9/13 4:50	12.4	<0.01	晴れ	NW	0.4
西門	2011/9/13 5:00	12.4	<0.01	晴れ	N	0.4
西門	2011/9/13 5:10	12.4	<0.01	晴れ	SW	0.4
西門	2011/9/13 5:20	12.3	<0.01	晴れ	NW	0.4
西門	2011/9/13 5:30	12.3	<0.01	晴れ	SW	0.3
西門	2011/9/13 5:40	12.3	<0.01	晴れ	WSW	0.4
西門	2011/9/13 5:50	12.2	<0.01	晴れ	SW	0.5
西門	2011/9/13 6:00	12.3	<0.01	晴れ	W	0.6
西門	2011/9/13 6:10	12.3	<0.01	晴れ	W	0.7
西門	2011/9/13 6:20	12.3	<0.01	晴れ	WSW	0.7
西門	2011/9/13 6:30	12.3	<0.01	晴れ	SW	0.6
西門	2011/9/13 6:40	12.3	<0.01	晴れ	SW	0.3
西門	2011/9/13 6:50	12.3	<0.01	晴れ	ENE	0.4
西門	2011/9/13 7:00	12.4	<0.01	晴れ	NE	0.4
西門	2011/9/13 7:10	12.3	<0.01	晴れ	ENE	0.8
西門	2011/9/13 7:20	12.3	<0.01	晴れ	ENE	0.9
西門	2011/9/13 7:30	12.3	<0.01	晴れ	NNE	0.5
西門	2011/9/13 7:40	12.2	<0.01	晴れ	E	0.4
西門	2011/9/13 7:50	12.1	<0.01	晴れ	SE	1.3
西門	2011/9/13 8:00	12.1	<0.01	晴れ	E	0.9
西門	2011/9/13 8:10	12.1	<0.01	晴れ	SE	0.7
西門	2011/9/13 8:20	12.1	<0.01	晴れ	SW	0.4
西門	2011/9/13 8:30	12.1	<0.01	晴れ	NNE	0.3
西門	2011/9/13 8:40	12.0	<0.01	晴れ	SE	0.3
西門	2011/9/13 8:50	12.1	<0.01	晴れ	E	1.0
西門	2011/9/13 9:00	12.0	<0.01	晴れ	E	0.8
西門	2011/9/13 9:10	12.1	<0.01	晴れ	E	1.5
西門	2011/9/13 9:20	12.1	<0.01	晴れ	E	1.4
西門	2011/9/13 9:30	12.3	<0.01	晴れ	ENE	1.3
西門	2011/9/13 9:40	12.1	<0.01	晴れ	E	1.3
西門	2011/9/13 9:50	12.0	<0.01	晴れ	E	1.8
西門	2011/9/13 10:00	12.0	<0.01	晴れ	ENE	2.1

10/21

福島第一原子力発電所 モニタリング結果(可搬型MP)

日時	事務本館南側線量率 (mSv/h)	正門線量率(μSv/h)	西門線量率(μSv/h)
2011/9/12 15:00	0.30	31	12
2011/9/12 15:30	0.30	31	12
2011/9/12 16:00	0.30	31	12
2011/9/12 16:30	0.30	31	12
2011/9/12 17:00	0.30	31	12
2011/9/12 17:30	0.30	31	12
2011/9/12 18:00	0.30	31	11
2011/9/12 18:30	0.30	31	12
2011/9/12 19:00	0.30	31	12
2011/9/12 19:30	0.30	31	12
2011/9/12 20:00	0.30	31	12
2011/9/12 20:30	0.30	31	12
2011/9/12 21:00	0.30	31	12
2011/9/12 21:30	0.30	31	12
2011/9/12 22:00	0.30	31	12
2011/9/12 22:30	0.30	31	12
2011/9/12 23:00	0.30	31	12
2011/9/12 23:30	0.30	31	12
2011/9/13 0:00	0.30	31	12
2011/9/13 0:30	0.30	31	12
2011/9/13 1:00	0.30	31	12
2011/9/13 1:30	0.30	31	12
2011/9/13 2:00	0.30	31	12
2011/9/13 2:30	0.30	31	12
2011/9/13 3:00	0.30	30	12
2011/9/13 3:30	0.30	30	12
2011/9/13 4:00	0.30	30	12
2011/9/13 4:30	0.31	30	12
2011/9/13 5:00	0.31	30	12
2011/9/13 5:30	0.31	30	12
2011/9/13 6:00	0.30	30	12
2011/9/13 6:30	0.31	30	12
2011/9/13 7:00	0.31	30	12
2011/9/13 7:30	0.31	30	12
2011/9/13 8:00	0.31	30	12
2011/9/13 8:30	0.31	30	12
2011/9/13 9:00	0.30	31	12
2011/9/13 9:30	0.31	31	12
2011/9/13 10:00	0.30	31	12

発電所敷地内における空气中放射性物質の核種分析結果

参考値

(データ集約: 9/13)

採取場所	福島第一 西門		福島第二 MP-1 (参考)				②炉規則告示濃度限度 (Bq/cm ³) (別表第2第四欄 放射線 業務従事者の呼吸する 空气中の濃度限度)
	平成23年9月12日 7時00分～12時00分		平成23年9月12日 9時32分～9時42分				
検出核種 (半減期)	①試料濃度 (Bq/cm ³)	倍率 (①/②)	①試料濃度 (Bq/cm ³)	倍率 (①/②)	①試料濃度 (Bq/cm ³)	倍率 (①/②)	
I-131 (約8日)	ND	-	ND	-			1E-03
Cs-134 (約2年)	ND	-	ND	-			2E-03
Cs-137 (約30年)	ND	-	ND	-			3E-03

※ 試料濃度は、揮発性と粒子状の合計値。

0.0E-0とは、 0.0×10^{-0} と同じ意味である。

その他の核種については評価中。

※ 二種類以上の核種がある場合は、それぞれの濃度限度に対する倍率の総和を1と比較する。

※ 本分析における放射能濃度の検出限界値を下回る場合は、「ND」と記載。

福島第一 西門における検出限界値は次の通り。

揮発性のI-131が約1E-7Bq/cm³、Cs-134が約3E-7Bq/cm³、Cs-137が約4E-7Bq/cm³。

粒子状のI-131が約7E-8Bq/cm³、Cs-134が約2E-7Bq/cm³、Cs-137が約2E-7Bq/cm³。

福島第二 MP-1における検出限界値は次の通り。

揮発性のI-131が約2E-6Bq/cm³、Cs-134が約3E-6Bq/cm³、Cs-137が約4E-6Bq/cm³。

粒子状のI-131が約7E-7Bq/cm³、Cs-134が約2E-6Bq/cm³、Cs-137が約2E-6Bq/cm³。

12/11

参考値

発電所敷地前面海域における空气中放射性物質の核種分析結果

(データ集約: 9/13)

採取場所	福島第一 沖合2~3km海上 1回目		福島第一 沖合2~3km海上 2回目		福島第一 沖合2~3km海上 3回目		福島第一 沖合2~3km海上 4回目		②炉規則告示濃度限度 (Bq/cm ³) (別表第2第四欄 放射線 業務従事者の呼吸する 空气中の濃度限度)
	平成23年9月11日 採取中止		平成23年9月11日 採取中止		平成23年9月11日 採取中止		平成23年9月11日 採取中止		
検出核種 (半減期)	①試料濃度 (Bq/cm ³)	倍率 (①/②)	①試料濃度 (Bq/cm ³)	倍率 (①/②)	①試料濃度 (Bq/cm ³)	倍率 (①/②)	①試料濃度 (Bq/cm ³)	倍率 (①/②)	
I-131 (約8日)	-	-	-	-	-	-	-	-	1E-03
Cs-134 (約2年)	-	-	-	-	-	-	-	-	2E-03
Cs-137 (約30年)	-	-	-	-	-	-	-	-	3E-03

※ O.OE-Oとは、O.O×10-Oと同じ意味である。

12/21

海水核種分析結果<沿岸>

参考値

(データ集約: 9/13)

採取場所	福島第一 5, 6号機放水口北側 (5, 6号機放水口から北側に約30m地点)		福島第一 南放水口付近 (1~4号機放水口から南側に約330m地点)				福島第二 北放水口付近 (3, 4号機放水口付近) (福島第一から約10km地点)		福島第二 岩沢海岸付近 (1, 2号機放水口から南側に約7km地点) (福島第一から約16km地点)		②炉規則告示濃度限度 (Bq/L) (別表第2第六編 周辺監視区域外の 水中の濃度限度)
	試料採取日時	平成23年9月12日 10時45分		平成23年9月12日 10時15分		対象外		平成23年9月12日 8時15分		平成23年9月12日 7時45分	
検出核種 (半減期)	①試料濃度 (Bq/L)	倍率 (①/②)	①試料濃度 (Bq/L)	倍率 (①/②)	①試料濃度 (Bq/L)	倍率 (①/②)	①試料濃度 (Bq/L)	倍率 (①/②)	①試料濃度 (Bq/L)	倍率 (①/②)	
I-131 (約8日)	ND	-	ND	-	-	-	ND	-	ND	-	40
Gs-134 (約2年)	ND	-	ND	-	-	-	ND	-	ND	-	60
Gs-137 (約30年)	ND	-	ND	-	-	-	ND	-	ND	-	90

※ 炉規則告示濃度は、「Bq/cm³」の表記を「Bq/L」に換算した値

※ その他の核種については評価中。

※ 二種類以上の核種がある場合は、それぞれの濃度限度に対する倍率の総和を1と比較する。

※ 本分析における放射能濃度の検出限界値 (I-131が約4Bq/L、Gs-134が約6Bq/L、Gs-137が約9Bq/L) を下回る場合は、「ND」と記載。

13/21

海水核種分析結果<沖合 1/2>

参考値

(データ集約: 9/13)

採取場所	南相馬市沖合15km 上層		南相馬市沖合15km 下層		請戸川沖合15km 上層		請戸川沖合15km 下層		福島第一 敷地沖合15km 上層		福島第一 敷地沖合15km 下層		②炉規則告示濃度限度 (Bq/L) (別表第2第六欄 周辺監視区域外の 水中の濃度限度)
	対象外		対象外		平成23年9月12日 8時45分		平成23年9月12日 8時45分		平成23年9月12日 8時15分		平成23年9月12日 8時15分		
検出核種 (半減期)	①試料濃度 (Bq/L)	倍率 (①/②)	①試料濃度 (Bq/L)	倍率 (①/②)	①試料濃度 (Bq/L)	倍率 (①/②)	①試料濃度 (Bq/L)	倍率 (①/②)	①試料濃度 (Bq/L)	倍率 (①/②)	①試料濃度 (Bq/L)	倍率 (①/②)	
I-131 (約8日)	-	-	-	-	ND	-	ND	-	ND	-	ND	-	40
Cs-134 (約2年)	-	-	-	-	ND	-	ND	-	ND	-	ND	-	60
Cs-137 (約30年)	-	-	-	-	ND	-	ND	-	ND	-	ND	-	90

採取場所	福島第二 敷地沖合15km 上層		福島第二 敷地沖合15km 下層		岩沢海岸沖合15km 上層		岩沢海岸沖合15km 下層		広野町沖合15km 上層		広野町沖合15km 下層		②炉規則告示濃度限度 (Bq/L) (別表第2第六欄 周辺監視区域外の 水中の濃度限度)
	平成23年9月12日 7時45分		平成23年9月12日 7時45分		対象外		対象外		対象外		対象外		
検出核種 (半減期)	①試料濃度 (Bq/L)	倍率 (①/②)	①試料濃度 (Bq/L)	倍率 (①/②)	①試料濃度 (Bq/L)	倍率 (①/②)	①試料濃度 (Bq/L)	倍率 (①/②)	①試料濃度 (Bq/L)	倍率 (①/②)	①試料濃度 (Bq/L)	倍率 (①/②)	
I-131 (約8日)	ND	-	ND	-	-	-	-	-	-	-	-	-	40
Cs-134 (約2年)	ND	-	ND	-	-	-	-	-	-	-	-	-	60
Cs-137 (約30年)	ND	-	ND	-	-	-	-	-	-	-	-	-	90

- ※ 炉規則告示濃度は、「Bq/cm³」の表記を「Bq/L」に換算した値
- ※ その他の核種については評価中。
- ※ 二種類以上の核種がある場合は、それぞれの濃度限度に対する倍率の総和を1と比較する。
- ※ 本分析における放射能濃度の検出限界値 (I-131が約4Bq/L、Cs-134が約6Bq/L、Cs-137が約9Bq/L) を下回る場合は、「ND」と記載。

14/21

海水核種分析結果<沖合 2/2>

参考値

(データ集約: 9/13)

採取場所	いわき市北部沖合3km 上層		いわき市北部沖合3km 下層		夏井川沖合3km 上層		夏井川沖合3km 下層		小名浜港沖合3km 上層		小名浜港沖合3km 下層		②の規制告示濃度限度 (Bq/L) (別表第2第六欄 周辺監視区域外の 水中の濃度限度)
	平成23年9月12日 4時55分		平成23年9月12日 4時55分		平成23年9月12日 5時10分		平成23年9月12日 5時10分		平成23年9月12日 5時25分		平成23年9月12日 5時25分		
検出核種 (半減期)	①試料濃度 (Bq/L)	倍率 (①/②)	①試料濃度 (Bq/L)	倍率 (①/②)	①試料濃度 (Bq/L)	倍率 (①/②)	①試料濃度 (Bq/L)	倍率 (①/②)	①試料濃度 (Bq/L)	倍率 (①/②)	①試料濃度 (Bq/L)	倍率 (①/②)	
I-131 (約8日)	ND	-	ND	-	ND	-	ND	-	ND	-	ND	-	40
Cs-134 (約2年)	ND	-	ND	-	ND	-	ND	-	ND	-	ND	-	60
Cs-137 (約30年)	ND	-	ND	-	ND	-	ND	-	ND	-	ND	-	90

採取場所	江名沖合3km 上層		江名沖合3km 下層		沼の内沖合3km 上層		沼の内沖合3km 下層		豊間沖合3km 上層		豊間沖合3km 下層		②の規制告示濃度限度 (Bq/L) (別表第2第六欄 周辺監視区域外の 水中の濃度限度)
	平成23年9月12日 5時46分		平成23年9月12日 5時40分		平成23年9月12日 5時20分		平成23年9月12日 5時20分		平成23年9月12日 5時30分		平成23年9月12日 5時30分		
検出核種 (半減期)	①試料濃度 (Bq/L)	倍率 (①/②)	①試料濃度 (Bq/L)	倍率 (①/②)	①試料濃度 (Bq/L)	倍率 (①/②)	①試料濃度 (Bq/L)	倍率 (①/②)	①試料濃度 (Bq/L)	倍率 (①/②)	①試料濃度 (Bq/L)	倍率 (①/②)	
I-131 (約8日)	ND	-	ND	-	ND	-	ND	-	ND	-	ND	-	40
Cs-134 (約2年)	ND	-	ND	-	ND	-	ND	-	ND	-	ND	-	60
Cs-137 (約30年)	ND	-	ND	-	ND	-	ND	-	ND	-	ND	-	90

- ※ 規制告示濃度は、「Bq/cm³」の表記を「Bq/L」に換算した値
- ※ その他の核種については評価中。
- ※ 二種類以上の核種がある場合は、それぞれの濃度限度に対する倍率の総和を1と比較する。
- ※ 本分析における放射能濃度の検出限界値 (I-131が約4Bq/L、Cs-134が約6Bq/L、Cs-137が約8Bq/L) を下回る場合は、「ND」と記載。

10/13

サブドレン等核種分析結果

参考値

(データ集約: 9/13)

採取場所	福島第一 1号機 サブドレン	福島第一 2号機 サブドレン	福島第一 3号機 サブドレン	福島第一 4号機 サブドレン	福島第一 5号機 サブドレン	福島第一 6号機 サブドレン	福島第一 構内深井戸
試料採取日時刻	平成23年9月12日 11時45分	平成23年9月12日 11時50分	平成23年9月12日 12時00分	平成23年9月12日 9時58分	平成23年9月12日 11時35分	平成23年9月12日 11時20分	平成23年9月12日 13時00分
検出核種 (半減期)	試料濃度 (Bq/cm ³)						
I-131 (約8日)	ND	ND	ND	ND	ND	ND	ND
Cs-134 (約2年)	8.2E-01	4.9E+00	ND	ND	ND	ND	ND
Cs-137 (約30年)	1.1E+00	6.3E+00	ND	ND	ND	ND	ND

※ 0.0E-0とは、 0.0×10^{-0} と同じ意味である。

※ その他の核種については評価中。

※ 本分析における放射能濃度の検出限界値 (I-131が約5E-2Bq/cm³、Cs-134が約3E-2Bq/cm³、Cs-137が約3E-2Bq/cm³) を下回る場合は、「ND」と記載。
ただし、検出限界値は検出器や試料性状により異なるため、この値以下でも検出される場合もある。

1/1

参考値

福島第一 物揚場前、1～4号機スクリーン、1～4号機取水口内 海水核種分析結果<1/3>

(データ集約: 9/13)

採取場所	福島第一 物揚場前海水				福島第一 1～4号機 取水口内北側海水		福島第一 1号機スクリーン海水 (シルトフェンス外側)		福島第一 1号機スクリーン海水 (シルトフェンス内側)		②炉規則告示 濃度限度 (Bq/L) (附表第2第六欄 周辺監視区域外の 水中の濃度限度)
	試料採取日 時刻	平成23年9月12日 6時30分		対象外		平成23年9月12日 6時40分		平成23年9月12日 6時48分		平成23年9月12日 6時48分	
検出核種 (半減期)	①試料濃度 (Bq/L)	倍率 (①/②)	①試料濃度 (Bq/L)	倍率 (①/②)	①試料濃度 (Bq/L)	倍率 (①/②)	①試料濃度 (Bq/L)	倍率 (①/②)	①試料濃度 (Bq/L)	倍率 (①/②)	
I-131 (約8日)	ND	—	—	—	ND	—	ND	—	ND	—	40
Cs-134 (約2年)	ND	—	—	—	88	1.5	88	1.5	110	1.8	60
Cs-137 (約30年)	ND	—	—	—	100	1.1	130	1.4	140	1.6	90

※ 炉規則告示濃度は、「Bq/cm³」の表記を「Bq/L」に換算した値

※ その他の核種については評価中。

※ 二種類以上の核種がある場合は、それぞれの濃度限度に対する倍率の総和を1と比較する。

※ 本分析における放射能濃度の検出限界値 (I-131が約14Bq/L、Cs-134が約30Bq/L、Cs-137が約33Bq/L) を下回る場合は、「ND」と記載。
ただし、検出限界値は検出器や試料性状により異なるため、この値以下でも検出される場合もある。

17/21

参考値

福島第一 福島第一 福島第一 福島第一 福島第一
2号機スクリーン海水、2号機スクリーン海水、3号機スクリーン海水、3号機スクリーン海水、4号機スクリーン海水
(シルトフェンス外側)、(シルトフェンス内側)、(シルトフェンス外側)、(シルトフェンス内側)、(シルトフェンス外側)
海水核種分析結果<2/3>

(データ集約: 9/13)

採取場所	福島第一 2号機スクリーン海水 (シルトフェンス外側)		福島第一 2号機スクリーン海水 (シルトフェンス内側)		福島第一 3号機スクリーン海水 (シルトフェンス外側)		福島第一 3号機スクリーン海水 (シルトフェンス内側)		福島第一 4号機スクリーン海水 (シルトフェンス外側)		②炉規則告示 濃度限度 (Bq/L) (別表第2第六欄 周辺監視区域外の 水中の濃度限度)	
	試料採取日 時刻	①試料濃度 (Bq/L)	倍率 (①/②)	①試料濃度 (Bq/L)	倍率 (①/②)	①試料濃度 (Bq/L)	倍率 (①/②)	①試料濃度 (Bq/L)	倍率 (①/②)	①試料濃度 (Bq/L)		倍率 (①/②)
	平成23年9月12日 6時53分				平成23年9月12日 6時55分			平成23年9月12日 7時00分				
I-131 (約8日)	ND	—	ND	—	ND	—	ND	—	ND	—	40	
Cs-134 (約2年)	130	2.2	180	3.0	160	2.7	150	2.5	83	1.4	60	
Cs-137 (約30年)	120	1.3	230	2.6	190	2.1	210	2.3	120	1.3	90	

- ※ 炉規則告示濃度は、「Bq/cm³」の表記を「Bq/L」に換算した値。
 ※ その他の核種については評価中。
 ※ 二種類以上の核種がある場合は、それぞれの濃度限度に対する倍率の総和を1と比較する。
 ※ 本分析における放射能濃度の検出限界値 (I-131が約163Bq/L) を下回る場合は、「ND」と記載。
 ただし、検出限界値は検出器や試料性状により異なるため、この値以下でも検出される場合もある。

18/24

参考値

福島第一 物置場前、1~4号機スクリーン、1~4号機取水口内 海水核種分析結果<3/3>

(データ集約: 9/13)

採取場所	福島第一 4号機スクリーン海水 (シルトフェンス内側)		福島第一 1~4号機 取水口内南側海水		福島第一 港湾口						②炉規則告示 濃度限度 (Bq/L) (別表第2第六欄 周辺監視区域外の 水中の濃度限度)
	試料採取日 時刻	平成23年9月12日 7時09分	平成23年9月12日 7時11分	対象外							
検出核種 (半減期)	①試料濃度 (Bq/L)	倍率 (①/②)	①試料濃度 (Bq/L)	倍率 (①/②)	①試料濃度 (Bq/L)	倍率 (①/②)	①試料濃度 (Bq/L)	倍率 (①/②)	①試料濃度 (Bq/L)	倍率 (①/②)	
I-131 (約8日)	ND	-	ND	-	-	-					40
Cs-134 (約2年)	120	2.0	160	2.7	-	-					60
Cs-137 (約30年)	110	1.2	160	1.8	-	-					90

※ 炉規則告示濃度は、「Bq/cm³」の表記を「Bq/L」に換算した値
 ※ その他の核種については評価中。
 ※ 二種類以上の核種がある場合は、それぞれの濃度限度に対する倍率の総和を1と比較する。
 ※ 本分析における放射能濃度の検出限界値 (I-131が約15Bq/L)を下回る場合は、「ND」と記載。
 ※ ただし、検出限界値は検出器や試料性状により異なるため、この値以下でも検出される場合もある。

19/21

海底土核種分析結果

参考値

(データ集約: 9/13)

採取場所	福島第一 5, 6号機放水口北側 (5, 6号機放水口から北側に約 30m地点)	福島第一 南放水口付近 (1~4号機放水口から南側に 約330m地点)	福島第二 北放水口付近 (3, 4号機放水口付近) (福島第一から約10km地点)	福島第二 岩沢海岸付近 (1, 2号機放水口から 南側に約7km地点) (福島第一から約16km地点)
試料採取日 時刻	平成23年9月12日 10時45分	平成23年9月12日 採取中止	平成23年9月12日 採取中止	平成23年9月12日 採取中止
検出核種 (半減期)	試料濃度 (Bq/kg)			
I-131 (約8日)	ND	-	-	-
Cs-134 (約2年)	2, 000	-	-	-
Cs-137 (約30年)	2, 300	-	-	-

※ その他の核種については評価中。

※ 本分析における放射能濃度の検出限界値 (I-131が約14Bq/kg) を下回る場合は、「ND」と記載。
ただし、検出限界値は検出器や試料性状により異なるため、この値以下でも検出される場合もある。

20/21

集中廃棄物処理施設周辺 サブドレン水核種分析結果

I-131 (Bq/cm³)

測定場所	移送後															
	8/28	8/29	8/30	8/31	9/1	9/2	9/3	9/4	9/5	9/6	9/7	9/8	9/9	9/10	9/11	9/12
①	ND	ND	ND	ND	ND	ND	ND	ND	ND	ND	ND	ND	ND	ND	ND	ND
②	ND	ND	ND	ND	ND	ND	ND	ND	ND	ND	ND	ND	ND	ND	ND	ND
③	ND	ND	ND	ND	ND	ND	ND	ND	ND	ND	ND	ND	ND	ND	ND	ND
④	-	-	-	-	-	-	-	-	-	-	-	-	-	-	-	-
⑤	ND	ND	ND	ND	ND	ND	ND	ND	ND	ND	ND	ND	ND	ND	ND	ND
⑥	-	ND	-	-	-	-	-	-	ND	-	-	-	-	-	-	ND
⑦	ND	ND	ND	ND	ND	ND	ND	ND	ND	ND	ND	ND	ND	ND	ND	ND
⑧	ND	ND	ND	ND	ND	ND	ND	ND	ND	ND	ND	ND	ND	ND	ND	ND
⑨	ND	ND	ND	ND	ND	ND	ND	ND	ND	ND	ND	ND	ND	ND	ND	ND

Cs-134 (Bq/cm³)

測定場所	移送後															
	8/28	8/29	8/30	8/31	9/1	9/2	9/3	9/4	9/5	9/6	9/7	9/8	9/9	9/10	9/11	9/12
①	0.03	ND	ND	0.065	0.051	ND	0.051	0.052	0.11	0.059	ND	0.032	0.041	ND	0.11	ND
②	ND	ND	ND	ND	ND	ND	ND	ND	ND	ND	ND	ND	ND	ND	ND	ND
③	ND	ND	ND	ND	ND	ND	ND	ND	ND	ND	ND	ND	ND	ND	ND	ND
④	-	-	-	-	-	-	-	-	-	-	-	-	-	-	-	-
⑤	ND	ND	ND	ND	ND	ND	ND	ND	ND	ND	ND	0.033	ND	ND	ND	ND
⑥	-	ND	-	-	-	-	-	-	ND	-	-	-	-	-	-	ND
⑦	0.23	0.2	0.2	0.16	0.061	0.17	0.37	0.21	0.33	0.23	0.14	0.26	0.3	0.39	0.25	0.16
⑧	ND	ND	ND	ND	ND	ND	ND	ND	ND	ND	ND	ND	ND	ND	ND	ND
⑨	ND	ND	ND	ND	ND	ND	ND	ND	ND	ND	ND	ND	ND	ND	ND	ND

Cs-137 (Bq/cm³)

測定場所	移送後															
	8/28	8/29	8/30	8/31	9/1	9/2	9/3	9/4	9/5	9/6	9/7	9/8	9/9	9/10	9/11	9/12
①	0.041	ND	ND	0.013	0.075	ND	0.091	0.085	0.12	0.073	0.039	0.066	0.04	0.058	0.15	ND
②	ND	ND	ND	ND	ND	ND	ND	ND	ND	ND	ND	ND	ND	ND	ND	ND
③	ND	ND	ND	ND	ND	0.046	ND	ND	ND	ND	ND	ND	ND	ND	ND	ND
④	-	-	-	-	-	-	-	-	-	-	-	-	-	-	-	-
⑤	ND	ND	ND	ND	ND	ND	ND	ND	ND	ND	0.028	0.045	ND	ND	ND	ND
⑥	-	ND	-	-	-	-	-	-	ND	-	-	-	-	-	-	ND
⑦	0.24	0.24	0.21	0.25	0.12	0.17	0.47	0.24	0.41	0.29	0.2	0.3	0.33	0.45	0.3	0.21
⑧	ND	ND	ND	ND	ND	ND	ND	0.034	ND	ND	ND	ND	ND	ND	ND	ND
⑨	ND	ND	ND	ND	ND	ND	ND	ND	ND	ND	ND	ND	ND	ND	ND	ND

※「-」はサンプリング・測定を実施していないことを示す。
 ※⑥は④が採取不可となったため、地下水流の上流側として選定し、週1回程度の頻度で測定。(4/29~)
 ※⑦は地下水流の下流側であることから、追加で測定。(5/25~)
 ※⑧を追加で測定。(8/30~)
 ※⑨を追加で測定。(8/2~)
 ※本分析における放射能濃度の検出限界値 (I-131が約0.01Bq/cm³、Cs-134が約0.03Bq/cm³、Cs-137が約0.03Bq/cm³)
 を下回る場合は、「ND」と記載。(9/12)
 ただし、検出限界値検出器や試料性状により異なるため、この値以下でも検出される場合もある。

- <測定箇所>
 ①4号1/B建屋南東
 ②プロセス主建屋北東
 ③プロセス主建屋南東
 ④プロセス主建屋南西
 ⑤焼却体廃棄物処理建屋南
 ⑥サイトバンカ建屋南西
 ⑦焼却工作建屋 西側
 ⑧焼却体廃棄物処理建屋北
 ⑨サイトバンカ建屋南東

15/12

9/13 17:03

1.088

1/6

様式 8-1-(1/4)

異常事態連絡様式 (第2報以降) (原子炉施設)

※ 各項目について、情報が得られたものから記入し、迅速に連絡することとする。

平成23年9月13日 (第 報)

発信時刻 16時 40分

(第15条-1087報)

経済産業大臣、福島県知事、大熊町長、双葉町長 殿

通報者名 福島第一原子力発電所長 吉田 昌郎

連絡先 (原子力防災管理者) 0240-92-2101 (代)

特定事象の発生について、原子力災害対策特別措置法第10条第1項の規定に基づく通報以降の情報を週報します。

原子力事業所及び場所		名称：東京電力株式会社 福島第一原子力発電所 (事業区分：電気事業) 場所：福島県双葉郡大熊町大字夫沢字北原22	
特定事象の発生箇所		福島第一原子力発電所	
特定事象の発生時刻		平成23年9月11日 16時36分 (24時間表示)	
発生した特定事象の概要	特定事象の種類	⑥ 非常用炉心冷却装置注水不能 原子力緊急事態に該当 (■する, しない)	
	想定される原因	<input type="checkbox"/> 特定 <input checked="" type="checkbox"/> 調査中	
検出された放射能 量の状況, 検出され た放射性物質の状 況又は主な施設・設 備の状況等		プラント状況 (9月13日12時00分現在) 及び、発電所敷地内における モニタリング結果 (9月13日16時00分現在) を報告します。 また、原子炉建屋開口部から放出される放射性物質濃度の環境への影響を評 価するため、3号機 (採取日9月12日) の原子炉建屋上部 (2箇所) からダ ストサンプリングを行い、放射性物質の測定を実施した結果について報告しま す。 なお、2号機タービン建屋立坑滞留水及び3号機タービン建屋地下滞留水の 集中廃棄物処理施設高温焼却炉建屋への移送状況については、11時00分に パトロールを実施し、異常のないことを確認しました。	
その他特定事象の把握に 参考となる情報	被ばく者の状況及び 汚染拡大の有無 (確認時刻 時.分)	被ばく者の状況 <input type="checkbox"/> 無 <input type="checkbox"/> 有：被ばく者 名, 要救助者 名 汚染拡大の有無 <input type="checkbox"/> 無 <input type="checkbox"/> 有：	
	気象情報 (確認時刻 16時00分)	・天候： 晴れ ・風向：方位 東北東 ・風速： 1.1 m/s ・大気安定度： —	
	周辺環境への影響	<input type="checkbox"/> 無 <input type="checkbox"/> 有：	
	応急措置		

福島第一原子力発電所 プラント関連パラメータ (水位・圧力・温度などのデータ)

【留意事項】
各計測器については、地震やその他の緊急事態の影響を受けて、通常の使用環境条件を逸しているものもあり、正しく測定されていない可能性のある計測器も存在している。プラントの状態を把握するために、このような計測器の不確かさも考慮したうえで、最終の計測器から得られる信頼性を使用して変化の傾向にも着目して総合的に判断している。

9月13日 12:00 現在

号機	1号機	2号機	3号機	4号機	5号機	6号機
原子炉注水状況	給水ポンプを用いた注水注入中。 流量3.8m³/h (9/13 11:00 現在)	給水ポンプを用いた注水注入中。 流量3.7m³/h (9/13 11:00 現在)	給水ポンプを用いた注水注入中。 流量4.0m³/h (給水) 流量3.0m³/h (CS) (9/13 11:00 現在)		※2 (原子炉の除熱機能が維持されており、注水不要)	
原子炉水位	燃料箱A: 747mm 燃料箱B: 1650mm (9/13 11:00 現在) ※3	燃料箱A: 1900mm 燃料箱B: 2200mm (9/13 11:00 現在) ※3	燃料箱A: 2550mm 燃料箱B: 1950mm (9/13 11:00 現在) ※3		停止域 1880mm (9/13 12:00 現在)	停止域 2509mm (9/13 12:00 現在)
原子炉圧力	A系0.016 MPa g B系-MPa g (9/13 11:00 現在)	A系0.019 MPa g B系-MPa g (9/13 11:00 現在)	A系-0.189 MPa g (A)※3 B系-0.104 MPa g (C)※3 (9/13 11:00 現在)		0.005 MPa g (9/13 12:00 現在)	0.026 MPa g (9/13 12:00 現在)
原子炉水温度	(系統伝達がないため採取不可)					
原子炉圧力容器 まわり温度	給水入口温度: 89.8 °C 圧力容器下部温度: 84.8 °C (9/13 11:00 現在)	給水入口温度: 106.9 °C 圧力容器下部温度: 114.5 °C (9/13 11:00 現在)	給水入口温度: 106.4 °C 圧力容器下部温度: 99.6 °C (9/13 11:00 現在)		※2 (原子炉水温度にて監視中)	
D/W・S/C 圧力	D/W: 0.1255 MPa abs S/C: 0.105 MPa abs (9/13 11:00 現在)	D/W: 0.118 MPa abs S/C: 747mm (9/13 11:00 現在) ※1	D/W: 0.1015 MPa abs S/C: 0.1825 MPa abs (9/13 11:00 現在)		※2 (全燃料取出中につき監視対象外)	
D/W 型番気温度	RPVヘッド-シール: 84.6 °C HVH戻り: 86.6 °C (9/13 11:00 現在)	RPVヘッド-シール: 160 °C HVH戻り: 119 °C (9/13 11:00 現在) ※3	RPVヘッド-シール: 113.0 °C HVH戻り: 102.1 °C (9/13 11:00 現在) ※3		※2 (原子炉の除熱機能が維持されているため監視対象外)	
CAMS 放射線 モニタ	D/W(A): 0.00E+00 Sv/h ※1 B: 2.76E+01 Sv/h ※1 S/C(A): 6.70E-01 Sv/h B: 6.82E-01 Sv/h (9/13 11:00 現在)	D/W(A): 9.98E+00 Sv/h ※1 B: 5.08E+00 Sv/h ※1 S/C(A): 1.13E-01 Sv/h ※1 B: 5.46E+00 Sv/h ※1 (9/13 11:00 現在)	D/W(A): 3.44E+00 Sv/h ※3 B: 2.42E+00 Sv/h S/C(A): 3.05E-01 Sv/h B: 2.90E-01 Sv/h (9/13 11:00 現在)			
S/C 温度	A系: 45.7 °C B系: 45.4 °C (9/13 11:00 現在)	A系: 47.3 °C B系: 47.1 °C (9/13 11:00 現在)	A系: 44.6 °C B系: 44.8 °C (9/13 11:00 現在)			
D/W 設計圧力	0.384 MPa g (0.485 MPa abs)	0.384 MPa g (0.485 MPa abs)	0.384 MPa g (0.485 MPa abs)			
D/W 最高使用圧力	0.427 MPa g (0.528 MPa abs)	0.427 MPa g (0.528 MPa abs)	0.427 MPa g (0.528 MPa abs)			
使用燃料プール 温度	30.0 °C (9/13 11:00 現在)	34.0 °C (9/13 11:00 現在)	32.7 °C (9/13 11:00 現在)	40 °C (9/13 11:00 現在)	29.7 °C (9/13 12:00 現在)	33.0 °C (9/13 12:00 現在)
FPC 及び-サーキット レベル	3300mm (9/13 11:00 現在)	2300mm (9/13 11:00 現在)	3010mm (9/13 11:00 現在)	5800mm (9/13 11:00 現在)	※2	
電源	外部電源受電中 (P/C2C)		外部電源受電中 (P/C4D)		外部電源受電中	
その他情報				共有プール 37 °C (9/13 6:20 現在)	5U: SHCモード (8/8 10:43~)	6U: 非稼モード (9/13 10:06~)

圧力換算 ゲージ圧(MPa g) = 絶対圧(MPa abs) - 大気圧標準大気圧(0.1013 MPa)
絶対圧(MPa abs) = ゲージ圧(MPa g) + 大気圧標準大気圧(0.1013 MPa)

※1: 計測不良
※2: データ種別対象外
※3: 状況確認中監視装置中

2011年 9月13日 16時55分 東京電力(株) 原子力安全 会議室 No. 5166 P. 2/6

3/6

福島第一原子力発電所 モニタリングポスト空間線量率($\mu\text{Sv/h}$)

測定日時	MP-1	MP-2	MP-3	MP-4	MP-5	MP-6	MP-7	MP-8
2011/9/13 9:00	5	22	14	13	16	35	105	81
2011/9/13 9:10	5	22	14	13	16	35	105	81
2011/9/13 9:20	5	22	14	13	16	35	105	81
2011/9/13 9:30	5	22	14	13	16	36	105	81
2011/9/13 9:40	5	22	14	13	16	36	105	81
2011/9/13 9:50	5	22	14	13	16	36	105	81
2011/9/13 10:00	5	22	14	13	16	36	105	81
2011/9/13 10:10	5	22	14	13	16	36	105	81
2011/9/13 10:20	5	22	14	13	16	36	105	81
2011/9/13 10:30	5	22	14	13	16	36	105	81
2011/9/13 10:40	5	22	14	13	16	36	105	81
2011/9/13 10:50	5	22	14	13	16	36	105	81
2011/9/13 11:00	5	22	14	13	16	36	105	81
2011/9/13 11:10	5	22	14	13	16	36	105	81
2011/9/13 11:20	5	22	14	13	16	36	105	81
2011/9/13 11:30	5	22	14	13	16	36	106	81
2011/9/13 11:40	5	22	14	13	16	36	105	81
2011/9/13 11:50	5	22	14	13	16	36	106	81
2011/9/13 12:00	5	22	14	13	16	36	106	81
2011/9/13 12:10	5	22	14	13	16	36	108	81
2011/9/13 12:20	5	22	14	13	16	36	108	81
2011/9/13 12:30	5	22	14	13	16	36	108	81
2011/9/13 12:40	5	22	14	13	16	36	106	81
2011/9/13 12:50	5	22	14	13	16	36	106	81
2011/9/13 13:00	5	22	14	13	16	36	108	81
2011/9/13 13:10	5	22	14	13	16	36	108	81
2011/9/13 13:20	5	22	14	13	16	36	109	81
2011/9/13 13:30	5	22	14	13	16	36	108	81
2011/9/13 13:40	5	22	14	13	16	36	106	81
2011/9/13 13:50	5	22	14	13	16	36	106	81
2011/9/13 14:00	5	22	14	13	16	36	108	81
2011/9/13 14:10	5	22	14	13	16	36	106	81
2011/9/13 14:20	5	22	14	13	16	36	106	81
2011/9/13 14:30	5	22	14	13	16	36	108	81
2011/9/13 14:40	5	22	14	13	16	36	108	81
2011/9/13 14:50	5	22	14	13	16	36	108	81
2011/9/13 15:00	5	22	14	13	16	36	106	81
2011/9/13 15:10	5	22	14	13	16	36	106	81
2011/9/13 15:20	5	22	14	13	16	36	106	81
2011/9/13 15:30	5	22	14	13	16	36	106	81
2011/9/13 15:40	5	22	14	13	16	36	106	81
2011/9/13 15:50	5	22	14	13	16	36	108	81
2011/9/13 16:00	5	22	14	13	16	36	106	81

4/6

福島第一原子力発電所 モニタリング結果

場所	日時	線量率 ($\mu\text{Sv/h}$)	中性子線量 率	天候	風向	風速 (m/s)
西門	2011/9/13 9:00	12.0	<0.01	晴れ	E	0.8
西門	2011/9/13 9:10	12.1	<0.01	晴れ	E	1.5
西門	2011/9/13 9:20	12.1	<0.01	晴れ	E	1.4
西門	2011/9/13 9:30	12.3	<0.01	晴れ	ENE	1.3
西門	2011/9/13 9:40	12.1	<0.01	晴れ	E	1.3
西門	2011/9/13 9:50	12.0	<0.01	晴れ	E	1.8
西門	2011/9/13 10:00	12.0	<0.01	晴れ	ENE	2.1
西門	2011/9/13 10:10	12.0	<0.01	晴れ	ENE	1.9
西門	2011/9/13 10:20	12.2	<0.01	晴れ	ENE	1.6
西門	2011/9/13 10:30	12.2	<0.01	晴れ	ENE	1.9
西門	2011/9/13 10:40	12.3	<0.01	晴れ	E	1.7
西門	2011/9/13 10:50	12.3	<0.01	晴れ	ENE	1.7
西門	2011/9/13 11:00	12.3	<0.01	晴れ	E	1.7
西門	2011/9/13 11:10	12.4	<0.01	晴れ	E	1.0
西門	2011/9/13 11:20	12.1	<0.01	晴れ	E	1.5
西門	2011/9/13 11:30	12.1	<0.01	晴れ	E	1.2
西門	2011/9/13 11:40	11.9	<0.01	晴れ	SE	1.4
西門	2011/9/13 11:50	11.9	<0.01	晴れ	ENE	1.4
西門	2011/9/13 12:00	12.1	<0.01	晴れ	E	1.7
西門	2011/9/13 12:10	12.2	<0.01	晴れ	ENE	2.0
西門	2011/9/13 12:20	12.1	<0.01	晴れ	E	1.3
西門	2011/9/13 12:30	12.1	<0.01	晴れ	E	1.4
西門	2011/9/13 12:40	12.2	<0.01	晴れ	ESE	1.6
西門	2011/9/13 12:50	12.4	<0.01	晴れ	NE	1.4
西門	2011/9/13 13:00	12.4	<0.01	晴れ	E	1.2
西門	2011/9/13 13:10	12.3	<0.01	晴れ	E	1.8
西門	2011/9/13 13:20	12.3	<0.01	晴れ	ENE	1.7
西門	2011/9/13 13:30	12.4	<0.01	晴れ	NE	1.2
西門	2011/9/13 13:40	12.4	<0.01	晴れ	ENE	1.4
西門	2011/9/13 13:50	12.3	<0.01	晴れ	ENE	1.7
西門	2011/9/13 14:00	12.3	<0.01	晴れ	ENE	1.2
西門	2011/9/13 14:10	12.4	<0.01	晴れ	ENE	1.5
西門	2011/9/13 14:20	12.4	<0.01	晴れ	E	1.4
西門	2011/9/13 14:30	12.4	<0.01	晴れ	E	1.0
西門	2011/9/13 14:40	12.4	<0.01	晴れ	ENE	2.1
西門	2011/9/13 14:50	12.4	<0.01	晴れ	E	1.1
西門	2011/9/13 15:00	12.4	<0.01	晴れ	ENE	1.3
西門	2011/9/13 15:10	12.2	<0.01	晴れ	SE	1.5
西門	2011/9/13 15:20	12.3	<0.01	晴れ	NE	1.2
西門	2011/9/13 15:30	12.3	<0.01	晴れ	E	1.8
西門	2011/9/13 15:40	12.3	<0.01	晴れ	ENE	1.8
西門	2011/9/13 15:50	12.2	<0.01	晴れ	SE	1.4
西門	2011/9/13 16:00	12.3	<0.01	晴れ	ENE	1.1

5/6

福島第一原子力発電所 モニタリング結果(可搬型MP)

日時	事務本館南側線量率 (mSv/h)	正門線量率(μ Sv/h)	西門線量率(μ Sv/h)
2011/9/13 9:00	0.30	30	12
2011/9/13 9:30	0.31	31	12
2011/9/13 10:00	0.30	31	12
2011/9/13 10:30	0.30	31	12
2011/9/13 11:00	0.30	31	12
2011/9/13 11:30	0.30	31	12
2011/9/13 12:00	0.30	31	12
2011/9/13 12:30	0.30	31	11
2011/9/13 13:00	0.30	31	12
2011/9/13 13:30	0.30	31	12
2011/9/13 14:00	0.30	31	12
2011/9/13 14:30	0.30	31	12
2011/9/13 15:00	0.30	31	12
2011/9/13 15:30	0.30	31	12
2011/9/13 16:00	0.30	31	12

福島第一 3号機原子炉建屋上部における空气中放射性物質の核種分析結果

参考値

(データ集約：9/13)

採取場所	3号機原子炉建屋上部① (原子炉上西側)		3号機原子炉建屋上部② (原子炉上北側)						②炉規則告示濃度限度 (Bq/cm ³) (別表第2第四欄 放射線 業務従事者の呼吸する 空气中の濃度限度)
	試料採取日時刻	平成23年9月12日 8時05分～8時35分	平成23年9月12日 9時05分～9時35分						
検出核種 (半減期)	①試料濃度 (Bq/cm ³)	倍率 (①/②)	①試料濃度 (Bq/cm ³)	倍率 (①/②)	①試料濃度 (Bq/cm ³)	倍率 (①/②)	①試料濃度 (Bq/cm ³)	倍率 (①/②)	
I-131 (約8日)	ND	-	ND	-					1E-03
Cs-134 (約2年)	1.9E-04	0.10	6.4E-05	0.03					2E-03
Cs-137 (約30年)	2.2E-04	0.07	7.6E-05	0.03					3E-03

※ 試料濃度は、揮発性と粒子状の合計値。

○.○E-○とは、○.○×10^{-○}と同じ意味である。

その他の核種については評価中。

※ 二種類以上の核種がある場合は、それぞれの濃度限度に対する倍率の総和を1と比較する。

※ 本分析における放射能濃度の検出限界値を下回る場合は、「ND」と記載。

検出限界値は次の通り。

揮発性のI-131が約2E-6Bq/cm³、Cs-134が約5E-6Bq/cm³、Cs-137が約5E-6Bq/cm³。

粒子状のI-131が約3E-6Bq/cm³。

ただし、検出限界値は検出器や試料性状により異なるため、この値以下でも検出される場合もある。

9/9



9/13 17:57 受

1089

1/1

様式 8-1-(1/4)

異常事態連絡様式 (第2報以降) (原子炉施設)

※ 各項目について、情報が得られたものから記入し、迅速に連絡することとする。

平成23年9月13日 (第 報)

発信時刻 17時 44分

(第15条-1088報)

経済産業大臣, 福島県知事, 大熊町長, 双葉町長 殿

通報者名 福島第一原子力発電所長 吉田 昌郎
連絡先 (原子力防災管理者) 0240-32-2101 (代)

特定事象の発生について、原子力災害対策特別措置法第10条第1項の規定に基づく通報以降の情報を通報しませ

原子力事業所及び場所	名称: 東京電力株式会社 福島第一原子力発電所 (事業区分: 電気事業) 場所: 福島県双葉郡大熊町大字夫沢字北原 22	
特定事象の発生箇所	福島第一原子力発電所	
特定事象の発生時刻	平成23年9月11日 16時36分 (24時間表示)	
発生した特定事象の概要	特定事象の種類	㊦ 非常用炉心冷却装置注水不能 原子力緊急事態に該当 (■する, しない)
	想定される原因	<input type="checkbox"/> 特定 <input checked="" type="checkbox"/> 調査中
	検出された放射能量の状況, 検出された放射性物質の状況又は主な施設・設備の状況等	使用済燃料共用プールについては、共用プール建屋電源盤の移設工事を実施するため、9月14日~20日の間、共用プールの冷却を停止します。 なお、停止期間は約6日間を予定しておりますが、使用済燃料共用プールの温度上昇幅には裕度があり問題ありません。
その他特定事象の把握に参考となる情報	被ばく者の状況及び汚染拡大の有無 (確認時刻 時 分)	被ばく者の状況 <input type="checkbox"/> 無 <input type="checkbox"/> 有: 被ばく者 名, 要救助者 名 汚染拡大の有無 <input type="checkbox"/> 無 <input type="checkbox"/> 有:
	気象情報 (確認時刻 時 分)	・天候: ・風向: 方位 ・風速: m/s ・大気安定度: _____
	周辺環境への影響	<input type="checkbox"/> 無 <input type="checkbox"/> 有:
	応急措置	