

8/31 11.09

1034

様式 8-1-(1/4)

異常事態連絡様式 (第2報以降) (原子炉施設)

※ 各項目について、情報が得られたものから記入し、迅速に連絡することとする。

平成23年8月31日 (第 報)

発信時刻 10時 34分

(第15条-1033報)

経済産業大臣, 福島県知事, 大熊町長, 双葉町長 殿

通報者名 福島第一原子力発電所長 吉田 昌郎

連絡先 (原子力防災管理者) 0240-32-2101 (代)

特定事象の発生について、原子力災害対策特別措置法第10条第1項の規定に基づく通報以降の情報を通報します。

原子力事業所及び場所		名称: 東京電力株式会社 福島第一原子力発電所 (事業区分: 電気事業) 場所: 福島県双葉郡大熊町大字夫沢字北原 22	
特定事象の発生箇所		福島第一原子力発電所	
特定事象の発生時刻		平成23年8月11日 16時36分 (24時間表示)	
概要	発生した特定事象の	<input checked="" type="checkbox"/> ⑥ 非常用炉心冷却装置注水不能 原子力緊急事態に該当 (■する, しない)	
	特定事象の種類	<input type="checkbox"/> 想定される原因 <input checked="" type="checkbox"/> 調査中	
	検出された放射能量の状況, 検出された放射性物質の状況又は主な施設・設備の状況等	プラント状況 (8月31日8時00分現在) 及び、発電所敷地内におけるモニタリング結果 (8月31日10時00分現在) 並びに発電所周辺で採取した海水と空気中の放射性物質の核種分析結果 (採取日8月30日)、サブドレン等の核種分析結果 (採取日8月30日) を報告します。	
その他特定事象の把握に参考となる情報	被ばく者の状況及び汚染拡大の有無 (確認時刻 時 分)	被ばく者の状況 <input type="checkbox"/> 無 <input type="checkbox"/> 有: 被ばく者 名, 要救助者 名 汚染拡大の有無 <input type="checkbox"/> 無 <input type="checkbox"/> 有:	
	気象情報 (確認時刻 10時00分)	・天候: 曇り ・風向: 方位 東 ・風速: 0.7 m/s ・大気安定度:	
	周辺環境への影響	<input type="checkbox"/> 無 <input type="checkbox"/> 有:	
	応急措置		



福島第一原子力発電所 プラント関連パラメータ (水位・圧力・温度などのデータ)

8月31日 6:00 現在

【重要事項】  
各計測器については、地震やその他の事故による影響を受けて、異常の使用状態  
を検出しているものもあり、正しく測定されていない可能性がある計測器も有  
なっています。プラントの状況を把握するために、このような計測器の不確かさも考  
慮し、複数の計測器から得られる情報を参照して変化の傾向に留意し  
て総合的に判断している。

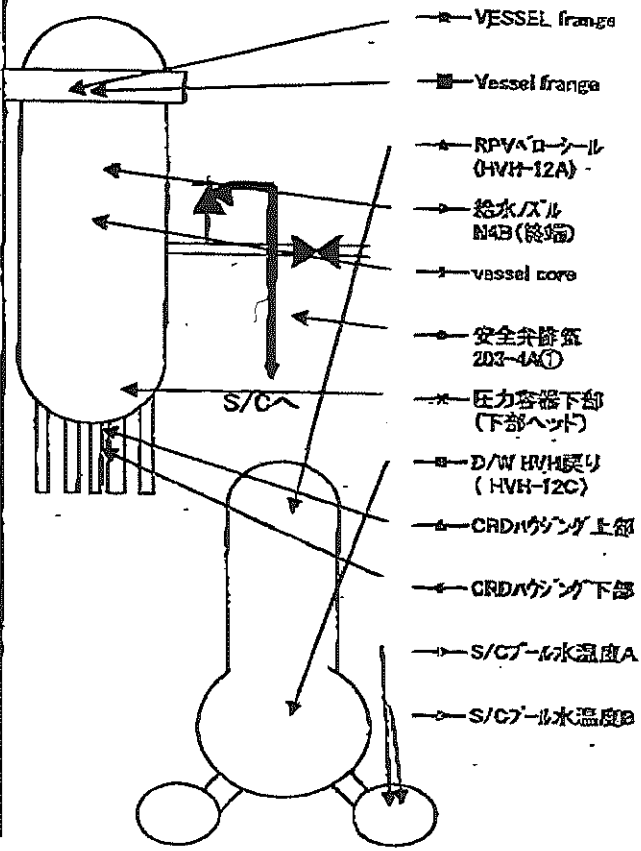
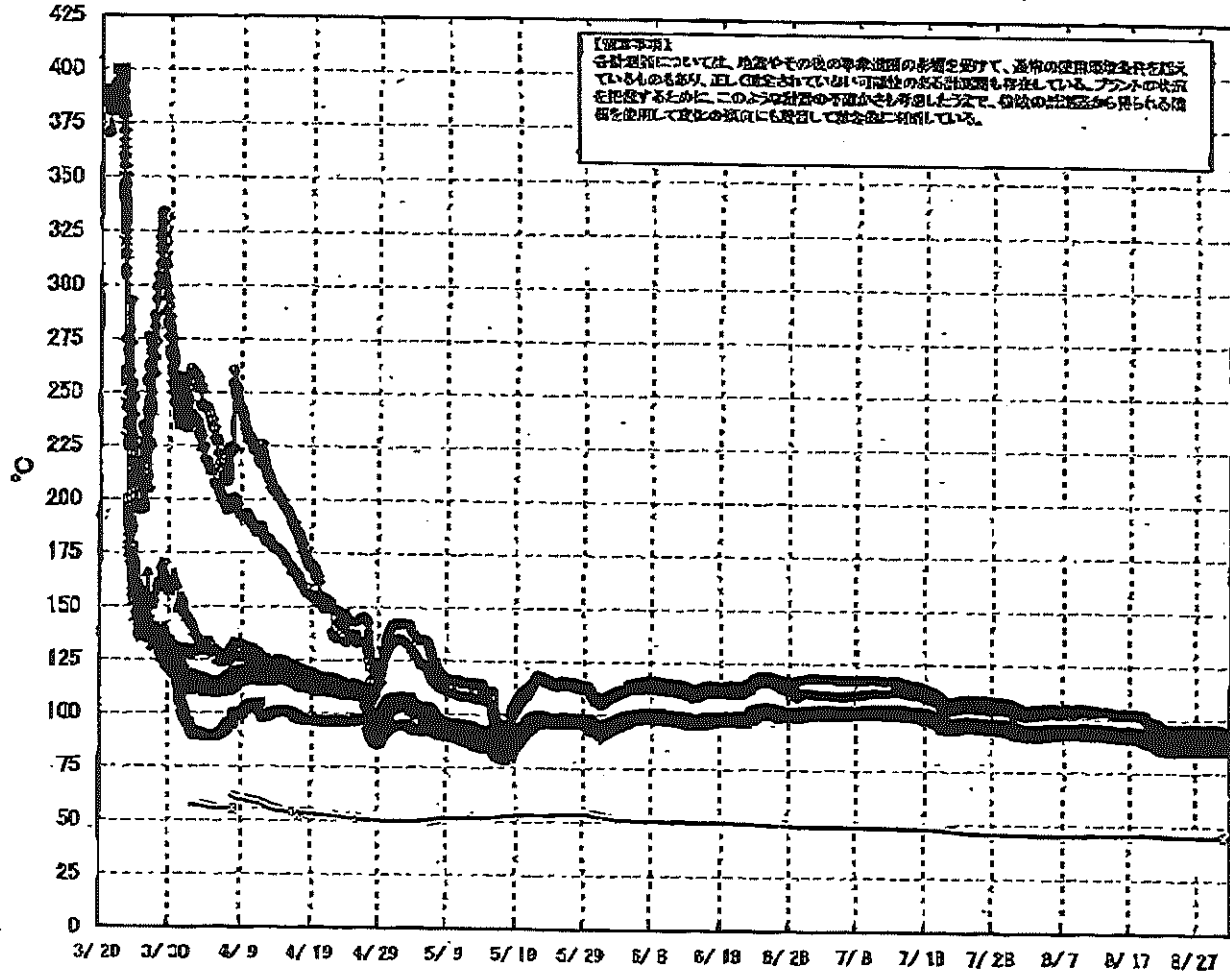
号機	1号機	2号機	3号機	4号機	5号機	6号機
原子炉注水状況	給水ポンプを用いた給水注入中。 流量3.6m <sup>3</sup> /h (8/31 5:00現在)	給水ポンプを用いた給水注入中。 流量3.8m <sup>3</sup> /h (8/31 5:00現在)	給水ポンプを用いた給水注入中。 流量7.0m <sup>3</sup> /h (8/31 5:00現在)		※2 (原子炉の運転機能が維持されており、注水不要)	
原子炉水位	燃料箱A: 770mm 燃料箱B: -1700mm (8/31 5:00 現在) ※3	燃料箱A: -1900mm ※3 燃料箱B: -2200mm ※3 (8/31 5:00 現在)	燃料箱A: -1350mm ※3 燃料箱B: -1850mm ※3 (8/31 5:00 現在)		停止値 1890mm (8/31 6:00 現在)	停止値 1880mm (8/31 6:00 現在)
原子炉圧力	A系0.017 MPa g B系-MPa g (8/31 5:00 現在)	A系0.018 MPa g B系-MPa g (8/31 5:00 現在)	A系-0.188 MPa g (A)※3 B系-0.088 MPa g (B)※3 (8/31 5:00 現在)		0.008 MPa g (8/31 6:00 現在)	0.016 MPa g (8/31 6:00 現在)
原子炉水温度	(系統設置がないため採取不可)					
原子炉圧力容器 まわり温度	給水入口温度: 92.4℃ 圧力容器下部温度: 87.5℃ (8/31 5:00 現在)	給水入口温度: 107.0℃ 圧力容器下部温度: 71.4℃ (8/31 5:00 現在)	給水入口温度: 118.7℃ 圧力容器下部温度: 109.3℃ (8/31 5:00 現在)			
D/W - S/C 圧力	D/W: 0.1265 MPa abs S/C: 0.105 MPa abs (8/31 5:00 現在)	D/W: 0.115 MPa abs S/C: 0.110 MPa abs (8/31 5:00 現在) ※1	D/W: 0.1015 MPa abs S/C: 0.1810 MPa abs (8/31 5:00 現在)	※2 (全燃料取出中につき 監視対象外)	※2 (原子炉水温度にて監視中)	
D/W 旁路気温度	RPVクローシール: 87.1℃ HVH戻り: 89.1℃ (8/31 5:00 現在)	RPVクローシール: 129℃ ※3 HVH戻り: 126℃ (8/31 5:00 現在)	RPVクローシール: 123.9℃ ※3 HVH戻り: 109.4℃ (8/31 5:00 現在)			
CAMS 放射線 モニタ	D/W(A): 0.00E+00Sv/h ※1 B: 2.86E+01Sv/h ※1 S/C(A): 6.76E+01Sv/h B: 6.91E+01Sv/h (8/31 5:00 現在)	D/W(A): 1.05E+01Sv/h ※1 B: 5.57E+00Sv/h ※1 S/C(A): 1.18E+01Sv/h ※1 B: 5.21E+00Sv/h ※1 (8/31 5:00 現在)	D/W(A): 3.53E+00Sv/h ※3 B: 2.51E+00Sv/h ※3 S/C(A): 3.12E+01Sv/h B: 2.96E+01Sv/h (8/31 5:00 現在)		※2 (原子炉の運転機能が維持されているため監視 対象外)	
S/C 温度	A系45.6℃ B系45.3℃ (8/31 5:00 現在)	A系46.4℃ B系46.3℃ (8/31 5:00 現在)	A系45.1℃ B系45.3℃ (8/31 5:00 現在)			
D/W 設計圧力	0.384MPa g (0.485MPa abs)	0.384MPa g (0.485MPa abs)	0.384MPa g (0.485MPa abs)			
D/W 最高使用圧力	0.427MPa g (0.528MPa abs)	0.427MPa g (0.528MPa abs)	0.427MPa g (0.528MPa abs)			
使用済燃料プール 温度	30.0℃ (8/31 5:00 現在)	34.0℃ (8/31 5:00 現在)	31.9℃ (8/31 5:00 現在)	40℃ (8/31 5:00 現在)	31.2℃ (8/31 6:00 現在)	37.0℃ (8/31 6:00 現在)
FFC 取り上げカ ル	2230mm (8/31 5:00 現在)	2700mm (8/31 5:00 現在)	4530mm (8/31 5:00 現在)	5850mm (8/31 5:00 現在)	※2	
電源	外部電源受電中 (P/C2C)		外部電源受電中 (P/C4D)		外部電源受電中	
その他情報				昇降プール: 32℃ (8/30 6:40 現在)	5u: SHCE-F (8/8 10:43~)	6u: SHCE-F (8/30 17:40~)

$圧力換算 \text{グーシ圧(MPa g)} = 絶対圧(\text{MPa abs}) - 大気圧(標準大気圧0.1013 \text{MPa})$   
 $絶対圧(\text{MPa abs}) = \text{グーシ圧(MPa g)} + 大気圧(標準大気圧0.1013 \text{MPa})$

- ※1: 計器不良
- ※2: データ採取対象外
- ※3: 状況推移を継続観測中

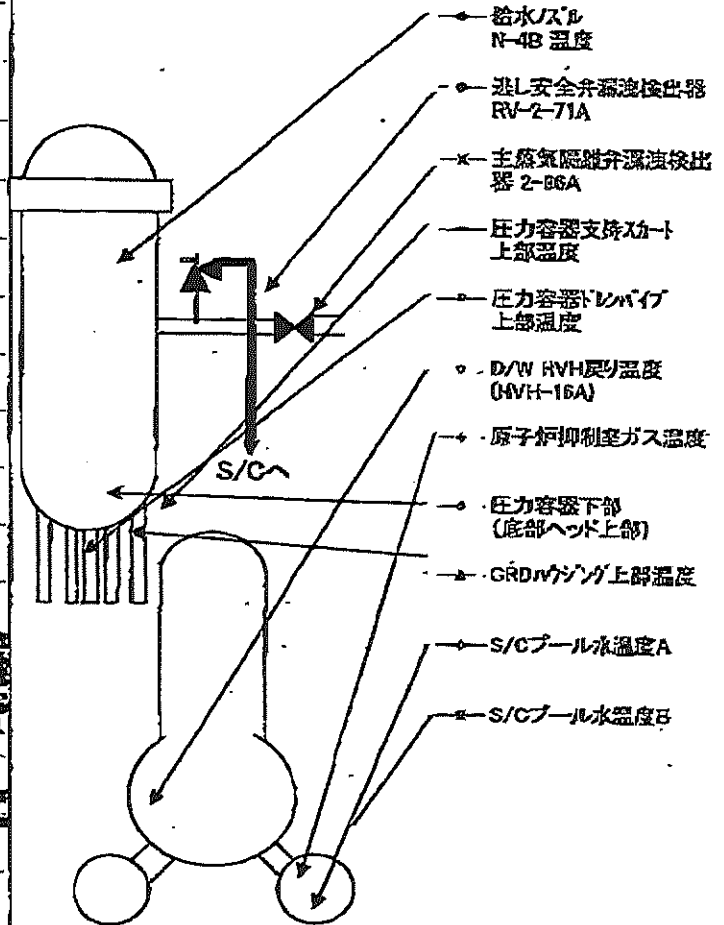
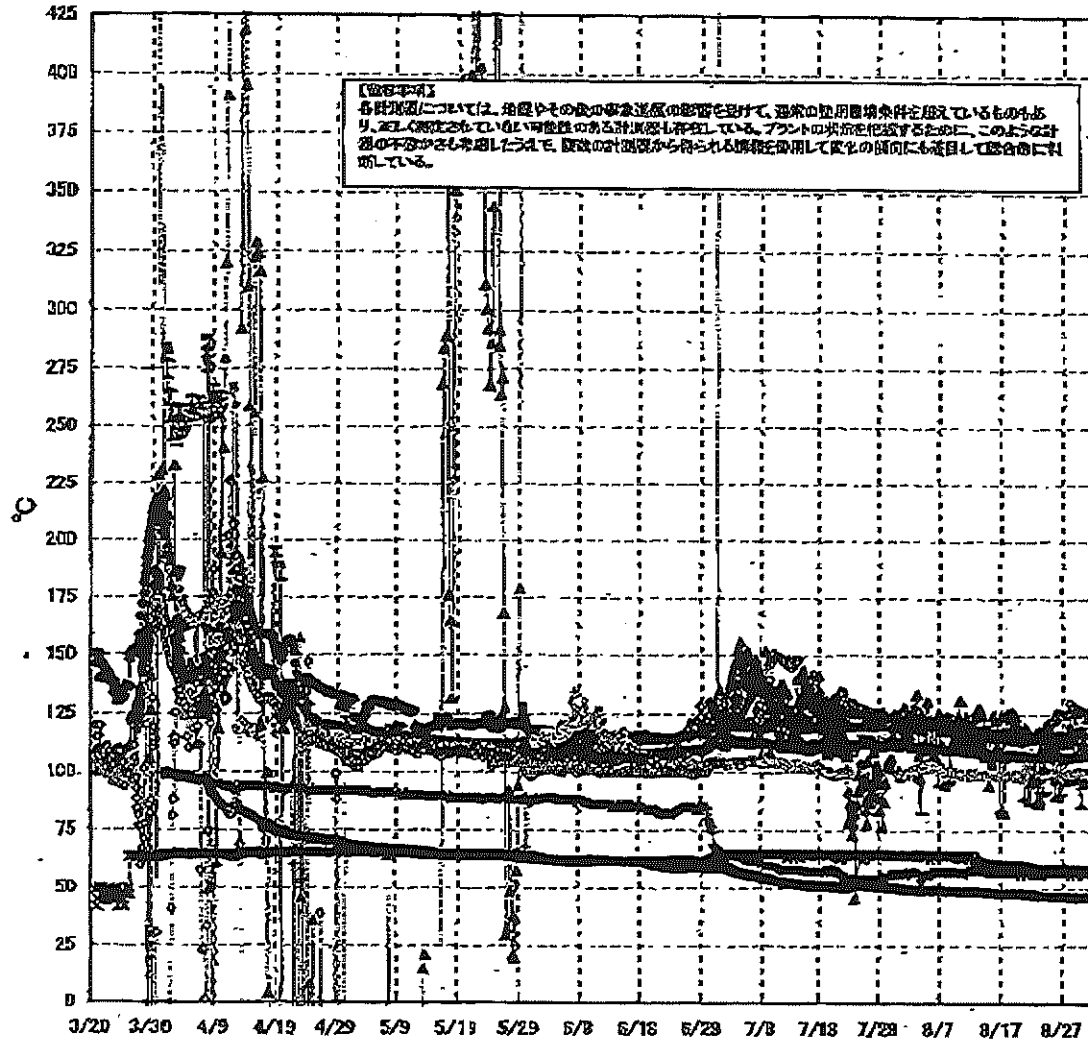
2/21

# 福島第一原子力発電所 1号機 温度に関するパラメータ (代表点)



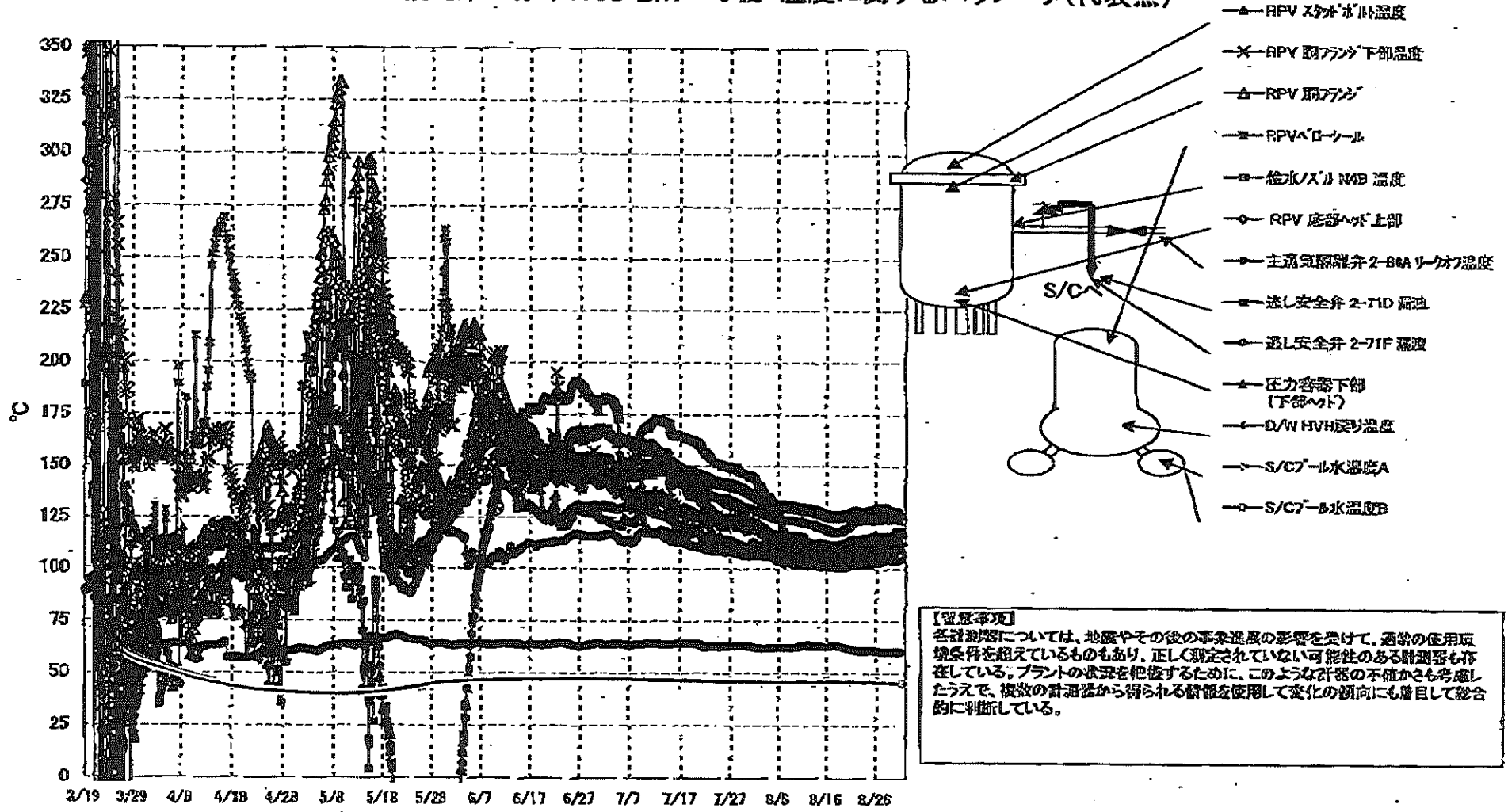
3/21

# 福島第一原子力発電所 2号機 温度に関するパラメータ(代表点)



4/21

福島第一原子力発電所 3号機 温度に関するパラメータ(代表点)



5/21

## 福島第一原子力発電所 モニタリング結果

6/21

場所	日時	線量率 ( $\mu\text{Sv/h}$ )	中性子線量 率	天候	風向	風速 (m/s)
西門	2011/8/30 15:00	12.6	<0.01	晴れ	NNE	1.4
西門	2011/8/30 15:10	12.5	<0.01	晴れ	ENE	1.2
西門	2011/8/30 15:20	12.6	<0.01	晴れ	SE	0.8
西門	2011/8/30 15:30	12.6	<0.01	晴れ	NNE	0.8
西門	2011/8/30 15:40	12.6	<0.01	晴れ	E	0.9
西門	2011/8/30 15:50	12.6	<0.01	晴れ	NE	1.2
西門	2011/8/30 16:00	12.6	<0.01	晴れ	E	1.1
西門	2011/8/30 16:10	12.6	<0.01	晴れ	E	0.4
西門	2011/8/30 16:20	12.7	<0.01	晴れ	ESE	0.9
西門	2011/8/30 16:30	12.6	<0.01	晴れ	ENE	1.3
西門	2011/8/30 16:40	12.8	<0.01	晴れ	NE	0.6
西門	2011/8/30 16:50	12.6	<0.01	晴れ	NE	0.6
西門	2011/8/30 17:00	12.6	<0.01	晴れ	ESE	0.5
西門	2011/8/30 17:10	12.8	<0.01	晴れ	NE	1.1
西門	2011/8/30 17:20	12.6	<0.01	晴れ	NNE	0.9
西門	2011/8/30 17:30	12.6	<0.01	晴れ	NE	0.5
西門	2011/8/30 17:40	12.6	<0.01	晴れ	N	0.3
西門	2011/8/30 17:50	12.8	<0.01	晴れ	NNW	0.3
西門	2011/8/30 18:00	12.6	<0.01	晴れ	NNE	0.2
西門	2011/8/30 18:10	12.6	<0.01	晴れ	N	0.2
西門	2011/8/30 18:20	12.6	<0.01	晴れ	NW	0.3
西門	2011/8/30 18:30	12.8	<0.01	晴れ	NW	0.2
西門	2011/8/30 18:40	12.5	<0.01	晴れ	NE	0.2
西門	2011/8/30 18:50	12.6	<0.01	晴れ	NE	0.2
西門	2011/8/30 19:00	12.6	<0.01	晴れ	NW	0.3
西門	2011/8/30 19:10	12.6	<0.01	晴れ	WNW	0.3
西門	2011/8/30 19:20	12.6	<0.01	晴れ	NW	0.3
西門	2011/8/30 19:30	12.6	<0.01	晴れ	WNW	0.5
西門	2011/8/30 19:40	12.6	<0.01	晴れ	WNW	0.4
西門	2011/8/30 19:50	12.6	<0.01	晴れ	W	0.4
西門	2011/8/30 20:00	12.6	<0.01	晴れ	NE	0.5
西門	2011/8/30 20:10	12.6	<0.01	晴れ	W	0.6
西門	2011/8/30 20:20	12.6	<0.01	晴れ	W	0.7
西門	2011/8/30 20:30	12.8	<0.01	晴れ	W	0.7
西門	2011/8/30 20:40	12.6	<0.01	晴れ	W	0.8
西門	2011/8/30 20:50	12.6	<0.01	晴れ	WNW	0.6
西門	2011/8/30 21:00	12.8	<0.01	晴れ	NW	0.3
西門	2011/8/30 21:10	12.8	<0.01	晴れ	SW	0.4
西門	2011/8/30 21:20	12.6	<0.01	晴れ	W	0.8
西門	2011/8/30 21:30	12.6	<0.01	晴れ	W	0.9
西門	2011/8/30 21:40	12.8	<0.01	晴れ	W	1.2
西門	2011/8/30 21:50	12.6	<0.01	晴れ	WNW	0.8
西門	2011/8/30 22:00	12.6	<0.01	晴れ	NW	0.7
西門	2011/8/30 22:10	12.6	<0.01	晴れ	W	0.7
西門	2011/8/30 22:20	12.5	<0.01	晴れ	W	0.7
西門	2011/8/30 22:30	12.5	<0.01	晴れ	W	0.7
西門	2011/8/30 22:40	12.6	<0.01	晴れ	W	0.8
西門	2011/8/30 22:50	12.6	<0.01	晴れ	NNW	0.6
西門	2011/8/30 23:00	12.5	<0.01	晴れ	WSW	0.5
西門	2011/8/30 23:10	12.6	<0.01	曇り	W	0.6
西門	2011/8/30 23:20	12.6	<0.01	曇り	NW	0.4
西門	2011/8/30 23:30	12.5	<0.01	曇り	NNE	0.4
西門	2011/8/30 23:40	12.6	<0.01	曇り	W	0.5
西門	2011/8/30 23:50	12.6	<0.01	雨	SW	0.6

7/21

福島第一原子力発電所 モニタリング結果

場所	日時	線量率 ( $\mu\text{Sv/h}$ )	中性子線量 率	天候	風向	風速 (m/s)
西門	2011/8/31 0:00	12.5	<0.01	雨	W	0.5
西門	2011/8/31 0:10	12.6	<0.01	雨	WSW	0.5
西門	2011/8/31 0:20	12.8	<0.01	雨	WSW	0.8
西門	2011/8/31 0:30	12.8	<0.01	雨	NW	0.6
西門	2011/8/31 0:40	12.5	<0.01	雨	NW	0.4
西門	2011/8/31 0:50	12.5	<0.01	雨	W	0.6
西門	2011/8/31 1:00	12.5	<0.01	雨	SW	0.5
西門	2011/8/31 1:10	12.5	<0.01	雨	WNW	0.5
西門	2011/8/31 1:20	12.5	<0.01	雨	WSW	0.8
西門	2011/8/31 1:30	12.5	<0.01	雨	NW	0.8
西門	2011/8/31 1:40	12.5	<0.01	雨	W	0.7
西門	2011/8/31 1:50	12.5	<0.01	雨	W	0.8
西門	2011/8/31 2:00	12.5	<0.01	雨	W	0.7
西門	2011/8/31 2:10	12.6	<0.01	曇り	W	0.6
西門	2011/8/31 2:20	12.6	<0.01	曇り	NW	0.5
西門	2011/8/31 2:30	12.5	<0.01	曇り	NNW	0.3
西門	2011/8/31 2:40	12.4	<0.01	曇り	NW	0.5
西門	2011/8/31 2:50	12.5	<0.01	雨	N	0.3
西門	2011/8/31 3:00	12.5	<0.01	雨	NW	0.4
西門	2011/8/31 3:10	12.4	<0.01	雨	W	0.6
西門	2011/8/31 3:20	12.4	<0.01	雨	W	0.6
西門	2011/8/31 3:30	12.4	<0.01	雨	NW	0.6
西門	2011/8/31 3:40	12.4	<0.01	雨	SW	0.6
西門	2011/8/31 3:50	12.4	<0.01	雨	NW	0.7
西門	2011/8/31 4:00	12.4	<0.01	雨	W	0.7
西門	2011/8/31 4:10	12.4	<0.01	雨	W	0.9
西門	2011/8/31 4:20	12.3	<0.01	雨	WSW	0.8
西門	2011/8/31 4:30	12.4	<0.01	曇り	SW	0.6
西門	2011/8/31 4:40	12.4	<0.01	曇り	W	0.8
西門	2011/8/31 4:50	12.4	<0.01	曇り	W	0.7
西門	2011/8/31 5:00	12.4	<0.01	曇り	NW	0.8
西門	2011/8/31 5:10	12.4	<0.01	曇り	W	0.6
西門	2011/8/31 5:20	12.5	<0.01	曇り	WNW	0.5
西門	2011/8/31 5:30	12.5	<0.01	曇り	NW	0.5
西門	2011/8/31 5:40	12.5	<0.01	曇り	WNW	0.5
西門	2011/8/31 5:50	12.5	<0.01	曇り	SW	0.5
西門	2011/8/31 6:00	12.4	<0.01	曇り	NW	0.4
西門	2011/8/31 6:10	12.4	<0.01	曇り	W	0.4
西門	2011/8/31 6:20	12.5	<0.01	曇り	W	0.3
西門	2011/8/31 6:30	12.5	<0.01	曇り	SW	0.4
西門	2011/8/31 6:40	12.5	<0.01	曇り	NW	0.6
西門	2011/8/31 6:50	12.4	<0.01	雨	NW	0.5
西門	2011/8/31 7:00	12.5	<0.01	雨	W	0.7
西門	2011/8/31 7:10	12.5	<0.01	雨	W	0.5
西門	2011/8/31 7:20	12.4	<0.01	雨	N	0.5
西門	2011/8/31 7:30	12.4	<0.01	雨	W	0.5
西門	2011/8/31 7:40	12.4	<0.01	雨	SW	0.6
西門	2011/8/31 7:50	12.3	<0.01	曇り	W	0.6
西門	2011/8/31 8:00	12.1	<0.01	曇り	WSW	0.4
西門	2011/8/31 8:10	12.2	<0.01	曇り	NNW	0.7
西門	2011/8/31 8:20	12.2	<0.01	曇り	W	0.7
西門	2011/8/31 8:30	12.4	<0.01	曇り	NNE	0.3
西門	2011/8/31 8:40	12.4	<0.01	曇り	W	0.4
西門	2011/8/31 8:50	12.4	<0.01	曇り	NW	0.5

8/21

福島第一原子力発電所 モニタリング結果

場所	日時	線量率 ( $\mu\text{Sv/h}$ )	中性子線量 率	天候	風向	風速 ( $\text{m/s}$ )
西門	2011/8/31 9:00	12.4	<0.01	曇り	NW	0.6
西門	2011/8/31 9:10	12.4	<0.01	曇り	NNE	0.5
西門	2011/8/31 9:20	12.4	<0.01	曇り	NW	0.3
西門	2011/8/31 9:30	12.4	<0.01	曇り	NNE	0.3
西門	2011/8/31 9:40	12.2	<0.01	曇り	NNE	0.4
西門	2011/8/31 9:50	12.1	<0.01	曇り	E	0.4
西門	2011/8/31 10:00	12.1	<0.01	曇り	E	0.7



福島第一原子力発電所 モニタリングポスト空間線量率( $\mu\text{Sv/h}$ )

測定日時	MP-1	MP-2	MP-3	MP-4	MP-5	MP-6	MP-7	MP-8
2011/8/30 15:00	5	22	14	13	16	35	106	82
2011/8/30 15:10	5	22	14	13	16	35	106	83
2011/8/30 15:20	5	22	14	13	16	35	106	83
2011/8/30 15:30	5	22	14	13	16	35	106	83
2011/8/30 15:40	5	22	14	13	16	35	106	83
2011/8/30 15:50	5	22	14	13	16	35	106	83
2011/8/30 16:00	5	22	14	13	16	35	106	83
2011/8/30 16:10	5	22	14	13	16	35	106	83
2011/8/30 16:20	5	22	14	13	16	35	106	83
2011/8/30 16:30	5	22	14	13	16	35	106	83
2011/8/30 16:40	5	22	14	13	16	35	106	83
2011/8/30 16:50	5	22	14	13	16	35	106	83
2011/8/30 17:00	5	22	14	13	16	35	106	83
2011/8/30 17:10	5	22	14	13	16	35	106	83
2011/8/30 17:20	5	22	14	13	16	35	106	83
2011/8/30 17:30	5	22	14	13	16	35	106	83
2011/8/30 17:40	5	22	14	13	16	35	106	83
2011/8/30 17:50	5	22	14	13	16	36	106	82
2011/8/30 18:00	5	22	14	13	16	35	106	83
2011/8/30 18:10	5	22	14	13	16	35	106	83
2011/8/30 18:20	5	22	14	13	16	35	106	82
2011/8/30 18:30	5	22	14	13	16	35	106	82
2011/8/30 18:40	5	22	14	13	16	35	106	82
2011/8/30 18:50	5	22	14	13	16	35	106	82
2011/8/30 19:00	5	22	14	13	16	35	106	82
2011/8/30 19:10	5	22	14	13	16	35	106	82
2011/8/30 19:20	5	22	14	13	16	35	106	82
2011/8/30 19:30	5	22	14	13	16	35	106	82
2011/8/30 19:40	5	22	14	13	16	35	106	82
2011/8/30 19:50	5	22	14	13	16	35	106	82
2011/8/30 20:00	5	22	14	13	16	35	106	82
2011/8/30 20:10	5	22	14	13	16	35	106	82
2011/8/30 20:20	5	22	14	13	16	35	106	82
2011/8/30 20:30	5	22	14	13	16	35	106	82
2011/8/30 20:40	5	22	14	13	16	35	106	82
2011/8/30 20:50	5	22	14	13	16	35	106	82
2011/8/30 21:00	5	22	14	13	16	35	106	82
2011/8/30 21:10	5	22	14	13	16	35	106	82
2011/8/30 21:20	5	22	14	13	16	35	106	82
2011/8/30 21:30	5	22	14	13	16	35	106	82
2011/8/30 21:40	5	22	14	13	16	35	106	82
2011/8/30 21:50	5	22	14	13	16	35	106	82
2011/8/30 22:00	5	22	14	13	16	35	106	82
2011/8/30 22:10	5	22	14	13	16	35	106	82
2011/8/30 22:20	5	22	14	13	16	35	106	82
2011/8/30 22:30	5	22	14	13	16	35	106	82
2011/8/30 22:40	5	22	14	13	16	35	106	82
2011/8/30 22:50	5	22	14	13	16	35	106	82
2011/8/30 23:00	5	22	14	13	16	35	106	82
2011/8/30 23:10	5	22	14	13	16	35	106	82
2011/8/30 23:20	5	22	14	13	16	35	106	82
2011/8/30 23:30	5	22	14	13	16	35	105	82
2011/8/30 23:40	5	22	14	13	16	35	106	82
2011/8/30 23:50	5	22	14	13	16	35	105	82

9/21

福島第一原子力発電所 モニタリングポスト空間線量率( $\mu\text{Sv/h}$ )

測定日時	MP-1	MP-2	MP-3	MP-4	MP-5	MP-6	MP-7	MP-8
2011/8/31 0:00	5	22	14	13	16	35	106	82
2011/8/31 0:10	5	22	14	13	16	35	106	82
2011/8/31 0:20	5	22	14	13	16	35	105	82
2011/8/31 0:30	5	22	14	13	16	35	105	82
2011/8/31 0:40	5	22	14	13	16	35	105	82
2011/8/31 0:50	5	22	14	13	16	35	105	82
2011/8/31 1:00	5	22	14	13	16	35	105	82
2011/8/31 1:10	5	22	14	13	16	35	105	82
2011/8/31 1:20	5	22	14	13	16	35	105	82
2011/8/31 1:30	5	22	14	13	16	35	105	82
2011/8/31 1:40	5	22	14	13	16	35	105	82
2011/8/31 1:50	5	22	14	13	15	35	105	82
2011/8/31 2:00	5	22	14	13	15	35	105	82
2011/8/31 2:10	5	22	14	13	15	35	105	82
2011/8/31 2:20	5	22	14	13	15	35	105	82
2011/8/31 2:30	5	22	14	13	15	35	105	82
2011/8/31 2:40	5	22	14	13	15	35	105	82
2011/8/31 2:50	5	22	14	13	15	35	105	82
2011/8/31 3:00	5	22	14	13	15	35	105	81
2011/8/31 3:10	5	22	14	13	15	35	105	81
2011/8/31 3:20	5	22	14	13	15	35	105	81
2011/8/31 3:30	5	21	14	13	15	35	105	81
2011/8/31 3:40	5	21	14	13	15	35	105	81
2011/8/31 3:50	5	21	14	13	15	35	105	80
2011/8/31 4:00	5	21	14	13	15	35	105	80
2011/8/31 4:10	5	21	14	13	15	35	105	80
2011/8/31 4:20	5	21	14	13	15	35	105	80
2011/8/31 4:30	5	21	14	13	15	35	105	80
2011/8/31 4:40	5	21	14	13	15	35	105	80
2011/8/31 4:50	5	21	14	13	15	35	105	80
2011/8/31 5:00	5	21	14	13	15	35	105	80
2011/8/31 5:10	5	21	14	13	15	35	105	80
2011/8/31 5:20	5	21	14	13	15	35	105	80
2011/8/31 5:30	5	21	14	13	15	35	105	80
2011/8/31 5:40	5	21	14	13	15	35	105	80
2011/8/31 5:50	5	21	14	13	15	35	105	80
2011/8/31 6:00	5	21	14	13	15	35	105	81
2011/8/31 6:10	5	21	14	13	15	35	105	81
2011/8/31 6:20	5	21	14	13	15	35	105	81
2011/8/31 6:30	5	21	14	13	15	35	105	81
2011/8/31 6:40	5	21	14	13	15	35	105	81
2011/8/31 6:50	5	21	14	13	15	35	105	81
2011/8/31 7:00	6	21	14	13	15	35	105	81
2011/8/31 7:10	5	21	14	13	15	36	105	81
2011/8/31 7:20	5	21	14	13	15	35	105	80
2011/8/31 7:30	5	21	14	13	15	35	105	80
2011/8/31 7:40	5	21	14	13	15	35	105	80
2011/8/31 7:50	5	21	14	13	15	35	105	80
2011/8/31 8:00	5	21	14	13	15	35	105	80
2011/8/31 8:10	5	21	14	13	15	35	105	80
2011/8/31 8:20	5	21	14	13	15	35	105	80
2011/8/31 8:30	5	21	14	13	15	35	105	80
2011/8/31 8:40	5	21	14	13	15	35	105	81
2011/8/31 8:50	5	21	14	13	15	35	105	81

10/21

福島第一原子力発電所 モニタリングポスト空間線量率( $\mu\text{Sv/h}$ )

測定日時	MP-1	MP-2	MP-3	MP-4	MP-5	MP-6	MP-7	MP-8
2011/8/31 9:00	5	21	14	13	15	35	105	81
2011/8/31 9:10	5	21	14	13	16	35	105	81
2011/8/31 9:20	5	21	14	13	15	35	105	81
2011/8/31 9:30	5	21	14	13	15	35	105	81
2011/8/31 9:40	5	21	14	13	15	35	105	81
2011/8/31 9:50	5	21	14	13	15	35	105	81
2011/8/31 10:00	5	21	14	13	15	35	105	81

11  
21

12/21

福島第一原子力発電所 モニタリング結果(可搬型MP)

日時	事務本館南側線量率 (mSv/h)	正門線量率(μSv/h)	西門線量率(μSv/h)
2011/8/30 15:00	0.31	32	12
2011/8/30 15:30	0.31	32	12
2011/8/30 16:00	0.31	32	12
2011/8/30 16:30	0.30	32	12
2011/8/30 17:00	0.30	32	12
2011/8/30 17:30	0.30	32	12
2011/8/30 18:00	0.31	32	12
2011/8/30 18:30	0.30	31	12
2011/8/30 19:00	0.31	32	12
2011/8/30 19:30	0.31	32	12
2011/8/30 20:00	0.31	32	12
2011/8/30 20:30	0.31	32	12
2011/8/30 21:00	0.31	31	12
2011/8/30 21:30	0.31	31	12
2011/8/30 22:00	0.31	31	12
2011/8/30 22:30	0.31	31	12
2011/8/30 23:00	0.31	31	12
2011/8/30 23:30	0.31	31	12
2011/8/31 0:00	0.31	31	12
2011/8/31 0:30	0.31	31	12
2011/8/31 1:00	0.31	31	12
2011/8/31 1:30	0.31	31	12
2011/8/31 2:00	0.31	31	12
2011/8/31 2:30	0.31	31	12
2011/8/31 3:00	0.31	30	12
2011/8/31 3:30	0.31	30	12
2011/8/31 4:00	0.31	30	12
2011/8/31 4:30	0.31	30	12
2011/8/31 5:00	0.31	30	12
2011/8/31 5:30	0.31	30	12
2011/8/31 6:00	0.31	30	12
2011/8/31 6:30	0.31	30	12
2011/8/31 7:00	0.31	30	12
2011/8/31 7:30	0.31	30	12
2011/8/31 8:00	0.31	30	12
2011/8/31 8:30	0.31	30	12
2011/8/31 9:00	0.31	30	12
2011/8/31 9:30	0.31	31	12
2011/8/31 10:00	0.31	31	12

発電所敷地内における空气中放射性物質の核種分析結果<1/2>

参考値

(データ集約: 8/31)

採取場所	福島第一 西門		福島第二 MP-1 (参考)				② 伊規則告示濃度限度 (Bq/cm <sup>3</sup> ) (別表第2第4欄 放射線 業務従事者の呼吸する 空气中の濃度限度) <sup>※2</sup>
	① 試料濃度 <sup>※1</sup> (Bq/cm <sup>3</sup> )	倍率 (①/②)	① 試料濃度 <sup>※1</sup> (Bq/cm <sup>3</sup> )	倍率 (①/②)	① 試料濃度 <sup>※1</sup> (Bq/cm <sup>3</sup> )	倍率 (①/②)	
採取日時時刻	平成23年8月30日 7時00分～12時00分		平成23年8月30日 9時26分～9時48分				
検出核種 (半減期)							
I-131 (約8日)	ND	-	ND	-			1E-03
Cs-134 (約2年)	ND	-	ND	-			2E-03
Cs-137 (約30年)	ND	-	ND	-			3E-03

※1 試料濃度は、揮発性と粒子状の合計値。

0.0E-0とは、 $0.0 \times 10^{-0}$ と同じ意味である。

その他の核種については割値中。

※2 二種類以上の核種がある場合は、それぞれの濃度限度に対する倍率の総和を1と比較する。

※3 本分析における放射能濃度の検出限界値を下回る場合は、「ND」と記載。

福島第一 西門における検出限界値は次の通り。

揮発性のI-131が約1E-7Bq/cm<sup>3</sup>、Cs-134が約4E-7Bq/cm<sup>3</sup>、Cs-137が約4E-7Bq/cm<sup>3</sup>。

粒子状のI-131が約7E-8Bq/cm<sup>3</sup>、Cs-134が約2E-7Bq/cm<sup>3</sup>、Cs-137が約2E-7Bq/cm<sup>3</sup>。

福島第二 MP-1における検出限界値は次の通り。

揮発性のI-131が約2E-6Bq/cm<sup>3</sup>、Cs-134が約5E-6Bq/cm<sup>3</sup>、Cs-137が約4E-6Bq/cm<sup>3</sup>。

粒子状のI-131が約9E-7Bq/cm<sup>3</sup>、Cs-134が約2E-6Bq/cm<sup>3</sup>、Cs-137が約2E-6Bq/cm<sup>3</sup>。

13/21

発電所敷地内における空气中放射性物質の核種分析結果<2/2>

参考値

(データ集約：8/31)

採取場所	福島第一 MP-1		福島第一 MP-3		福島第一 MP-8		②炉規則告示濃度限度 (Bq/cm <sup>3</sup> ) (別表第2第四欄 放射線 業務従事者の呼吸する 空气中の濃度限度) <sup>※2</sup>
試料採取日時	平成23年8月30日 採取中止		平成23年8月30日 9時58分～14時58分		平成23年8月30日 9時46分～14時46分		
検出核種 (半減期)	①試料濃度 <sup>※1</sup> (Bq/cm <sup>3</sup> )	倍率 (①/②)	①試料濃度 <sup>※1</sup> (Bq/cm <sup>3</sup> )	倍率 (①/②)	①試料濃度 <sup>※1</sup> (Bq/cm <sup>3</sup> )	倍率 (①/②)	
I-131 (約8日)	/	/	ND	-	ND	-	
Cs-134 (約2年)	/	/	ND	-	ND	-	2E-03
Cs-137 (約30年)	/	/	ND	-	ND	-	3E-03

※1 試料濃度は、揮発性と粒子状の合計値。

0.0E-0とは、 $0.0 \times 10^{-0}$ と同じ意味である。

その他の核種については評価中。

※2 二種類以上の核種がある場合は、それぞれの濃度限度に対する倍率の総和を1と比較する。

※3 本分析における放射能濃度の検出限界値を下回る場合は、「ND」と記載。  
検出限界値は次の通り。

揮発性のI-131が約 $2E-7$ Bq/cm<sup>3</sup>、Cs-134が約 $5E-7$ Bq/cm<sup>3</sup>、Cs-137が約 $6E-7$ Bq/cm<sup>3</sup>。

粒子状のI-131が約 $1E-7$ Bq/cm<sup>3</sup>、Cs-134が約 $4E-7$ Bq/cm<sup>3</sup>、Cs-137が約 $4E-7$ Bq/cm<sup>3</sup>。

ただし、検出限界値は検出器や試料性状により異なるため、この値以下でも検出される場合もある。

14/21

海水核種分析結果<沿岸>

参考値

(データ集約: 8/31)

採取場所	福島第一 5, 6号機放水口北側 (5, 6号機放水口から北側に約30m地点)		福島第一 南放水口付近 (1~4号機放水口から南側に約30m地点)				福島第二 北放水口付近 (3, 4号機放水口付近) (福島第一から約30m地点)		福島第二 岩沢海岸付近 (1, 2号機放水口から南側に約7km地点) (福島第一から約16km地点)		②炉規則告示濃度限度 (Bq/L) (別表第2第六欄 周辺監視区域外の 水中の濃度限度)
	試料採取日時	平成23年8月30日 10時25分	平成23年8月30日 10時06分	平成23年8月30日 15時45分	平成23年8月30日 8時25分	平成23年8月30日 8時00分	①試料濃度 (Bq/L)	倍率 (①/②)	①試料濃度 (Bq/L)	倍率 (①/②)	
検出核種 (半減期)	①試料濃度 (Bq/L)	倍率 (①/②)	①試料濃度 (Bq/L)	倍率 (①/②)	①試料濃度 (Bq/L)	倍率 (①/②)	①試料濃度 (Bq/L)	倍率 (①/②)	①試料濃度 (Bq/L)	倍率 (①/②)	
I-131 (約8日)	ND	-	ND	-	ND	-	ND	-	ND	-	40
Cs-134 (約2年)	ND	-	ND	-	ND	-	ND	-	ND	-	60
Cs-137 (約30年)	24	0.27	ND	-	ND	-	ND	-	ND	-	90

- ※ 炉規則告示濃度は、「Bq/cm<sup>3</sup>」の表記を「Bq/L」に換算した値
- ※ その他の核種については評価中。
- ※ 二種類以上の核種がある場合は、それぞれの濃度限度に対する倍率の総和を1と比較する。
- ※ 本分析における放射能濃度の検出限界値を下回る場合は、「ND」と記載。  
 福島第一 (5, 6号機放水口北側、南放水口付近) における検出限界値は次の通り。  
 I-131が約80q/L、Cs-134が約218q/L、Cs-137が約248q/L。  
 福島第二 (北放水口付近、岩沢海岸付近) における検出限界値は次の通り。  
 I-131が約40q/L、Cs-134が約62q/L、Cs-137が約93q/L。

15/21

海水核種分析結果<沖合 1/2>

参考値

(データ集約: 8/31)

採取場所	原町区沖合3km 上層		原町区沖合3km 下層		小高区沖合3km 上層		小高区沖合3km 下層		岩沢海岸沖合3km 上層		岩沢海岸沖合3km 下層		②新規規告示濃度限度 (Bq/L) (別表第2号六欄 周辺監視区域外の 水中の濃度限度)	
	試料採取日時	①試料濃度 (Bq/L)	倍率 (①/②)	①試料濃度 (Bq/L)	倍率 (①/②)	①試料濃度 (Bq/L)	倍率 (①/②)	①試料濃度 (Bq/L)	倍率 (①/②)	①試料濃度 (Bq/L)	倍率 (①/②)	①試料濃度 (Bq/L)		倍率 (①/②)
I-131 (約8日)	平成23年8月30日 9時20分	ND	-	ND	-	ND	-	ND	-	ND	-	ND	-	40
Cs-134 (約2年)	平成23年8月30日 9時20分	ND	-	ND	-	ND	-	ND	-	ND	-	ND	-	60
Cs-137 (約30年)	平成23年8月30日 9時20分	ND	-	ND	-	ND	-	ND	-	ND	-	ND	-	90

採取場所	小高区沖合3km 上層		小高区沖合3km 下層		岩沢海岸沖合3km 上層		岩沢海岸沖合3km 下層						②新規規告示濃度限度 (Bq/L) (別表第2号六欄 周辺監視区域外の 水中の濃度限度)	
	試料採取日時	①試料濃度 (Bq/L)	倍率 (①/②)	①試料濃度 (Bq/L)	倍率 (①/②)	①試料濃度 (Bq/L)	倍率 (①/②)	①試料濃度 (Bq/L)	倍率 (①/②)	①試料濃度 (Bq/L)	倍率 (①/②)	①試料濃度 (Bq/L)		倍率 (①/②)
I-131 (約8日)	平成23年8月30日 8時40分	ND	-	ND	-	ND	-	ND	-					40
Cs-134 (約2年)	平成23年8月30日 8時40分	ND	-	ND	-	ND	-	ND	-					60
Cs-137 (約30年)	平成23年8月30日 8時40分	ND	-	ND	-	ND	-	ND	-					90

※ 新規規告示濃度は、「Bq/cm<sup>3</sup>」の表記を「Bq/L」に換算した値

※ その他の核種については評価中。

※ 二種類以上の核種がある場合は、それぞれの濃度限度に対する倍率の総和を1と比較する。

※ 本分析における放射能濃度の検出限界 (I-131が約1Bq/L、Cs-134が約6Bq/L、Cs-137が約9Bq/L) を下回る場合は、「ND」と記載。

16/21



海水核種分析結果<沖合 2/2>

参考値

(データ集約: 8/31)

採取場所	南相馬市沖合30km 上層		南相馬市沖合30km 中層		南相馬市沖合30km 下層		江戸川沖合30km 上層		江戸川沖合30km 中層		江戸川沖合30km 下層		②規制則告示濃度限度 (Bq/L) (別表第2第六欄 周辺監視区域外の 水中の濃度限度)
	試料採取日時	平成23年8月30日 7時25分	平成23年8月30日 7時25分	平成23年8月30日 7時25分	平成23年8月30日 6時30分	平成23年8月30日 6時30分	平成23年8月30日 6時30分	平成23年8月30日 6時30分					
検出核種 (半減期)	①試料濃度 (Bq/L)	倍率 (①/②)	①試料濃度 (Bq/L)	倍率 (①/②)	①試料濃度 (Bq/L)	倍率 (①/②)	①試料濃度 (Bq/L)	倍率 (①/②)	①試料濃度 (Bq/L)	倍率 (①/②)	①試料濃度 (Bq/L)	倍率 (①/②)	
I-131 (約8日)	ND	-	ND	-	ND	-	ND	-	ND	-	ND	-	40
Cs-134 (約2年)	ND	-	ND	-	ND	-	ND	-	ND	-	ND	-	60
Cs-137 (約30年)	ND	-	ND	-	ND	-	ND	-	ND	-	ND	-	90

採取場所	相馬市沖合5km 上層		相馬市沖合5km 下層		鹿島沖合5km 上層		鹿島沖合5km 下層		相馬市沖合3km 上層		相馬市沖合3km 下層		②規制則告示濃度限度 (Bq/L) (別表第2第六欄 周辺監視区域外の 水中の濃度限度)
	試料採取日時	平成23年8月30日 5時25分	平成23年8月30日 5時25分	平成23年8月30日 5時25分	平成23年8月30日 5時25分	平成23年8月30日 5時25分	平成23年8月30日 5時25分	平成23年8月30日 5時25分					
検出核種 (半減期)	①試料濃度 (Bq/L)	倍率 (①/②)	①試料濃度 (Bq/L)	倍率 (①/②)	①試料濃度 (Bq/L)	倍率 (①/②)	①試料濃度 (Bq/L)	倍率 (①/②)	①試料濃度 (Bq/L)	倍率 (①/②)	①試料濃度 (Bq/L)	倍率 (①/②)	
I-131 (約8日)	ND	-	ND	-	ND	-	ND	-	ND	-	ND	-	40
Cs-134 (約2年)	ND	-	ND	-	ND	-	ND	-	ND	-	ND	-	60
Cs-137 (約30年)	ND	-	ND	-	ND	-	ND	-	ND	-	ND	-	90

※ 規制則告示濃度は「Bq/cm<sup>3</sup>」の表記を「Bq/L」に換算した値

※ その他の核種については評価中。

※ 二種類以上の核種がある場合は、それぞれの濃度限度に対する倍率の総和を1と比較する。

※ 本分析における放射能濃度の検出限界値 (I-131が約40Bq/L、Cs-134が約60Bq/L、Cs-137が約90Bq/L) を下回る場合は、「ND」と記載。

17/21

参考値

福島第一 物揚場前、1~4号機スクリーン、1~4号採取水口内 海水核種分析結果<1/3>

採取場所	福島第一 物揚場前海水				福島第一 1~4号機 取水口内全周海水		福島第一 1号機スクリーン海水 (シルトフェンス外側)		福島第一 1号機スクリーン海水 (シルトフェンス内側)		②所別告示濃度限度 (Bq/L) (例表第2条六項 周辺監視区域外の 水中の濃度限度)
	平成23年8月30日 6時17分		対象外		平成23年8月30日 6時24分		平成23年8月30日 8時30分		平成23年8月30日 6時33分		
試料採取日時											
検出核種 (半減期)	①試料濃度 (Bq/L)	倍率 (①/②)	①試料濃度 (Bq/L)	倍率 (①/②)	①試料濃度 (Bq/L)	倍率 (①/②)	①試料濃度 (Bq/L)	倍率 (①/②)	①試料濃度 (Bq/L)	倍率 (①/②)	
I-131 (約8日)	ND	—	/	/	ND	—	ND	—	ND	—	40
Cs-134 (約2年)	53	0.88	/	/	140	2.3	170	2.8	170	2.8	60
Cs-137 (約30年)	68	0.76	/	/	190	2.1	210	2.3	210	2.3	60

※ 伊期測告示濃度は、「Bq/cm<sup>3</sup>」の表記を「Bq/L」に換算した値  
 ※ その他の核種については評価中。  
 ※ 二種類以上の核種がある場合は、それぞれの濃度限度に対する倍率の総和を1と比較する。  
 ※ 本分析における放射能濃度の検出限界値 (I-131が約15Bq/L) を下回る場合は、「ND」と記載。  
 ※ ただし、検出限界値は検出器や試料性状により異なるため、この値以下でも検出される場合もある。

18/21

参考値

福島第一 物揚場前、1~4号機スクリーン、1~4号揚取水口内 海水核種分析結果<2/3>

(データ集約: 8/31)

採取場所	福島第一 2号機スクリーン海水 (シルトフェンス外側)		福島第一 2号機スクリーン海水 (シルトフェンス内側)		福島第一 3号機スクリーン海水 (シルトフェンス外側)		福島第一 3号機スクリーン海水 (シルトフェンス内側)		福島第一 4号機スクリーン海水 (シルトフェンス外側)		②所管則告示 濃度限度 (Bq/L) (別表第2号六項 周辺監視区域外の 水中の濃度限度)	
	試料採取日 時刻	①試料濃度 (Bq/L)	倍率 (①/②)	①試料濃度 (Bq/L)	倍率 (①/②)	①試料濃度 (Bq/L)	倍率 (①/②)	①試料濃度 (Bq/L)	倍率 (①/②)	①試料濃度 (Bq/L)		倍率 (①/②)
I-131 (約8日)	平成23年8月30日 6時49分	ND	—	ND	—	ND	—	ND	—	ND	—	40
Cs-134 (約2年)	平成23年8月30日 6時43分	200	3.3	210	3.5	490	8.2	250	4.2	250	4.2	60
Cs-137 (約30年)	平成23年8月30日 6時46分	220	2.4	230	2.6	570	6.3	300	3.3	240	2.7	30

※ 伊勢則告示濃度は、「Bq/cm<sup>3</sup>」の表記を「Bq/L」に換算した値  
 ※ その他の核種については評価中。  
 ※ 二種類以上の核種がある場合は、それぞれの濃度限度に対する倍率の総和を1と比較する。  
 ※ 本分析における放射能濃度の検出限界値 (I-131が約8Bq/L) を下回る場合は、「ND」と記載。  
 ※ ただし、検出限界値は検出器や試料性状により異なるため、この値以下でも検出される場合もある。

19/21

参考値

福島第一 物産受取、1~4号濃スクリーン、1~4号機取水口内 海水核種分析結果<3/3>

(データ集約: 8/31)

採取場所	福島第一 4号機スクリーン取水 (シルトフェンス内側)		福島第一 1~4号機 取水口内濃縮海水		福島第一 港湾口						②炉規則告示 設定限度 (Bq/L) (別表第2第六欄 周辺監視区域外の 水中の濃度限度)
	試料採取日 時刻	平成23年8月30日 6時53分		平成23年8月30日 6時53分		対象外					
検出核種 (半減期)	①試料濃度 (Bq/L)	倍率 (①/②)	①試料濃度 (Bq/L)	倍率 (①/②)	①試料濃度 (Bq/L)	倍率 (①/②)	①試料濃度 (Bq/L)	倍率 (①/②)	①試料濃度 (Bq/L)	倍率 (①/②)	
I-131 (約8日)	ND	-	ND	-	/	/	/	/	/	/	40
Cs-134 (約2年)	290	4.8	350	5.8	/	/	/	/	/	/	60
Cs-137 (約30年)	290	3.2	410	4.6	/	/	/	/	/	/	90

※ 炉規則告示濃度は、「Bq/cm<sup>3</sup>」の表記を「Bq/L」に換算した値  
 ※ その他の核種については評価中。  
 ※ 二種類以上の核種がある場合は、それぞれの濃度限度に対する倍率の総和を1と比較する。  
 ※ 本分析における放射能濃度の検出限界値 (I-131が毎升6Bq/L) を下回る場合は、「ND」と記載。  
 ※ ただし、検出限界値は検出器や試料性状により異なるため、この値以下でも検出される場合もある。

20/21

策中廃棄物処理施設周辺 サブドレン水核種分析結果

平成23年8月31日

Co-58 (Bq/cm<sup>3</sup>)

測位	8/14	8/15	8/16	8/17	8/18	8/19	8/20	8/21	8/22	8/23	8/24	8/25	8/26	8/27	8/28	8/29	8/30
①	ND	ND	ND	ND	ND	ND	ND	ND	ND	ND	ND	ND	ND	ND	ND	ND	ND
②	ND	ND	ND	ND	ND	ND	ND	ND	ND	ND	ND	ND	ND	ND	ND	ND	ND
③	ND	ND	ND	ND	ND	ND	ND	ND	ND	ND	ND	ND	ND	ND	ND	ND	ND
④	ND	ND	ND	ND	ND	ND	ND	ND	ND	ND	ND	ND	ND	ND	ND	ND	ND
⑤	ND	ND	ND	ND	ND	ND	ND	ND	ND	ND	ND	ND	ND	ND	ND	ND	ND
⑥	ND	ND	ND	ND	ND	ND	ND	ND	ND	ND	ND	ND	ND	ND	ND	ND	ND
⑦	ND	ND	ND	ND	ND	ND	ND	ND	ND	ND	ND	ND	ND	ND	ND	ND	ND
⑧	ND	ND	ND	ND	ND	ND	ND	ND	ND	ND	ND	ND	ND	ND	ND	ND	ND
⑨	ND	ND	ND	ND	ND	ND	ND	ND	ND	ND	ND	ND	ND	ND	ND	ND	ND

Co-134 (Bq/cm<sup>3</sup>)

測位	8/14	8/15	8/16	8/17	8/18	8/19	8/20	8/21	8/22	8/23	8/24	8/25	8/26	8/27	8/28	8/29	8/30
①	ND	ND	0.053	ND	ND	0.059	ND	ND	ND	ND	ND	ND	ND	0.056	0.03	ND	ND
②	ND	ND	ND	ND	ND	ND	ND	ND	ND	ND	ND	ND	ND	ND	ND	ND	ND
③	ND	ND	ND	ND	ND	ND	ND	0.23	0.051	ND	ND	ND	ND	ND	ND	ND	ND
④	ND	ND	ND	ND	ND	ND	ND	ND	ND	ND	ND	ND	ND	ND	ND	ND	ND
⑤	ND	0.037	ND	ND	ND	ND	ND	ND	ND	ND	ND	ND	ND	ND	ND	ND	ND
⑥	ND	ND	ND	ND	ND	ND	ND	ND	ND	ND	ND	ND	ND	ND	ND	ND	ND
⑦	0.23	0.12	0.35	0.24	0.19	0.47	0.19	0.38	0.24	0.31	0.27	0.31	0.14	0.38	0.23	0.2	0.2
⑧	ND	ND	ND	ND	ND	ND	ND	ND	ND	ND	ND	ND	ND	ND	ND	ND	ND
⑨	ND	ND	ND	ND	ND	ND	ND	ND	ND	ND	ND	ND	ND	ND	ND	ND	ND

Co-137 (Bq/cm<sup>3</sup>)

測位	8/14	8/15	8/16	8/17	8/18	8/19	8/20	8/21	8/22	8/23	8/24	8/25	8/26	8/27	8/28	8/29	8/30
①	0.037	ND	0.053	0.039	ND	0.076	ND	ND	ND	ND	ND	ND	ND	0.063	0.061	ND	ND
②	ND	ND	ND	ND	ND	ND	ND	ND	ND	ND	ND	ND	ND	ND	ND	ND	ND
③	ND	ND	ND	ND	ND	ND	ND	0.25	0.097	ND	ND	ND	ND	ND	ND	ND	ND
④	ND	ND	ND	ND	ND	ND	ND	ND	ND	ND	ND	ND	ND	ND	ND	ND	ND
⑤	0.036	0.054	ND	0.039	ND	ND	ND	ND	ND	ND	ND	ND	0.041	ND	ND	ND	ND
⑥	ND	ND	ND	ND	ND	ND	ND	ND	ND	ND	ND	ND	ND	ND	ND	ND	ND
⑦	0.28	0.16	0.37	0.24	0.4	0.51	0.23	0.38	0.3	0.37	0.29	0.38	0.16	0.41	0.21	0.24	0.22
⑧	ND	ND	ND	ND	ND	ND	ND	ND	ND	ND	ND	ND	ND	ND	ND	ND	ND
⑨	ND	ND	ND	ND	ND	ND	ND	ND	ND	ND	ND	ND	ND	ND	ND	ND	ND

※①はサンプリング・測定を欠如していないことを示す。  
 ※②は地下水流の汚染が検出されなかったため、地下水流の上流側として測定し、近1回検出の値で判定。(4/20-)  
 ※③は地下水流の下流側であることから、追加で測定。(5/20-)

※④を追加で測定。(5/20-)  
 ※⑤を追加で測定。(5/20-)  
 ※本分析における放射能濃度の検出限界値 (I-131が0.0 Bq/cm<sup>3</sup>、Co-134が0.003 Bq/cm<sup>3</sup>、Co-137が0.003 Bq/cm<sup>3</sup>)  
 を下回る場合は、「ND」と判定。(8/20)  
 ただし、検出限界値は検出器や検出状況により異なるため、この値以下でも検出される場合もある。

- <測定箇所>
- ① 9号ドレン南東
  - ② プロセス主排水北東
  - ③ プロセス主排水南東
  - ④ プロセス主排水南西
  - ⑤ 設備排水処理施設南東
  - ⑥ サイパン水南西
  - ⑦ 設備排水処理施設南西
  - ⑧ 設備排水処理施設南東
  - ⑨ サイパン水南東

2/21

8/31 14:27

1035

様式8-1-(1/4)

異常事態連絡様式（第2報以降）（原子炉施設）

※ 各項目について、情報が得られたものから記入し、迅速に連絡することとする。

平成23年8月31日（第 報）  
 発信時刻 14時 12分  
 （第15条-1034報）

経済産業大臣，福島県知事，大熊町長，双葉町長 殿

通報者名 福島第一原子力発電所長 吉田 昌郎  
 連絡先（原子力防災管理者）0240-32-2101（代）

特定事象の発生について、原子力災害対策特別措置法第10条第1項の規定に基づく通報以降の情報を通報します。

原子力事業所及び場所	名称：東京電力株式会社 福島第一原子力発電所 （事業区分：電気事業） 場所：福島県双葉郡大熊町大字夫沢字北原22	
特定事象の発生箇所	福島第一原子力発電所	
特定事象の発生時刻	平成23年8月11日 16時36分（24時間表示）	
発生した特定事象の概要	特定事象の種類	⑥ 非常用炉心冷却装置注水不能 原子力緊急事態に該当（ <input type="checkbox"/> する, <input checked="" type="checkbox"/> しない）
	想定される原因	<input type="checkbox"/> 特定 <input checked="" type="checkbox"/> 調査中
	検出された放射能 量の状況, 検出され た放射性物質の状 況又は主な施設・設 備の状況等	水処理設備淡水化装置内の蒸発濃縮装置に追加設置工事をしていました AREVA 製蒸発濃縮装置（3台）につきましては、試運転が本日の14時0 0分に終了し、結果が問題なかったことから、本格運用に移行しました。
その他特定事象の把握に 参考となる情報	被ばく者の状況及び 汚染拡大の有無 （確認時刻 時 分）	被ばく者の状況 <input type="checkbox"/> 無 <input type="checkbox"/> 有：被ばく者 名, 要救助者 名 汚染拡大の有無 <input type="checkbox"/> 無 <input type="checkbox"/> 有：
	気象情報 （確認時刻 時 分）	・天候： ・風向：方位 ・風速： ・大気安定度： m/s
	周辺環境への影響	<input type="checkbox"/> 無 <input type="checkbox"/> 有：
	応急措置	.....



8/31 16:38 受

1036

様式8-1-(1/4)

異常事態連絡様式(第2報以降)(原子炉施設)

※ 各項目について、情報が得られたものから記入し、迅速に連絡することとする。

平成23年8月31日(第 報)		
発信時刻 16時 15分		
(第15条-1035報)		
経済産業大臣, 福島県知事, 大熊町長, 双葉町長 殿		
通報者名 福島第一原子力発電所長 吉田 昌郎 連絡先(原子力防災管理者) 0240-32-2101(代)		
特定事象の発生について、原子力災害対策特別措置法第10条第1項の規定に基づく通報以降の情報を通報します。		
原子力事業所及び場所	名称: 東京電力株式会社 福島第一原子力発電所 (事業区分: 電気事業) 場所: 福島県双葉郡大熊町大字夫沢字北原 22	
特定事象の発生箇所	福島第一原子力発電所	
特定事象の発生時刻	平成23年8月11日 16時36分(24時間表示)	
発生した特定事象の概要	特定事象の種類	⑤ 非常用炉心冷却装置注水不能 原子力緊急事態に該当(■する, しない)
	想定される原因	<input type="checkbox"/> 特定 <input checked="" type="checkbox"/> 調査中
	検出された放射能量の状況, 検出された放射性物質の状況又は主な施設・設備の状況等	プラント状況(8月31日12時00分現在)及び、発電所敷地内におけるモニタリング結果(8月31日16時00分現在)を報告します。  また、2号機タービン建屋立坑滞留水及び3号機タービン建屋地下滞留水の集中廃棄物処理施設プロセス建屋等への移送状況については、11時00分にパトロールを実施し、異常のないことを確認しました。
その他特定事象の把握に参考となる情報	被ばく者の状況及び汚染拡大の有無(確認時刻 時 分)	被ばく者の状況 <input type="checkbox"/> 無 <input type="checkbox"/> 有: 被ばく者 名, 要救助者 名 汚染拡大の有無 <input type="checkbox"/> 無 <input type="checkbox"/> 有:
	気象情報(確認時刻 16時.00分)	・天候: 晴れ ・風向: 方位 東 ・風速: 1.8 m/s ・大気安定度: —
	周辺環境への影響	<input type="checkbox"/> 無 <input type="checkbox"/> 有:
	応急措置	



福島第一原子力発電所 プラント関連パラメータ (水位・圧力・温度などのデータ)

【留意事項】  
 各計測器については、地震やその他の影響を受けて、通常の使用時と異なる状態にあるものもあり、正しく測定されていない可能性のある計測器も存在している。プラントの状態を確認するために、このような計測器の不確かさも考慮したうえで、複数の計測器から得られる情報を使用して変化の傾向にも着目して総合的に判断している。

8月31日 12:00 現在

号機	1号機	2号機	3号機	4号機	5号機	6号機
原子炉注水状況	給水ポンプを用いた注水注入中。 流量3.6m <sup>3</sup> /h (8/31 11:00現在)	給水ポンプを用いた注水注入中。 流量3.8m <sup>3</sup> /h (8/31 11:00現在)	給水ポンプを用いた注水注入中。 流量7.0m <sup>3</sup> /h (8/31 11:00現在)		※2 (原子炉の除熱機能が維持されており、注水不変)	
原子炉水位	燃料域A: 974mm 燃料域B: 1650mm (8/31 11:00現在) ※3	燃料域A: 1850mm 燃料域B: 2200mm (8/31 11:00現在) ※3	燃料域A: 1350mm 燃料域B: 1850mm (8/31 11:00現在) ※3		停止域 1897mm (8/31 12:00現在)	停止域 1925mm (8/31 12:00現在)
原子炉圧力	A系: 0.017 MPa g B系: 0 MPa g (8/31 11:00現在)	A系: 0.014 MPa g B系: 0 MPa g (8/31 11:00現在)	A系: 0.187 MPa g B系: 0.100 MPa g (8/31 11:00現在) (A)※3 (B)※3		0.008 MPa g (8/31 12:00現在)	0.016 MPa g (8/31 12:00現在)
原子炉水温度	(系統温度がないため採取不可)					
原子炉圧力容器 まわり温度	給水入口温度: 92.2℃ 圧力容器下部温度: 87.4℃ (8/31 11:00現在)	給水入口温度: 106.9℃ 圧力容器下部温度: 113.5℃ (8/31 11:00現在)	給水入口温度: 118.6℃ 圧力容器下部温度: 109.2℃ (8/31 11:00現在)		※2 (原子炉水温度にて監視中)	
D/W・S/C圧力	D/W: 0.1259 MPa abs S/C: 0.105 MPa abs (8/31 11:00現在)	D/W: 0.115 MPa abs S/C: 0.105 MPa abs (8/31 11:00現在) ※1	D/W: 0.1015 MPa abs S/C: 0.1810 MPa abs (8/31 11:00現在)		※2 (全燃料取出中につき監視対象外)	
D/W 雰囲気温度	RPV/PCD-シール: 87.1℃ HVH戻り: 89.1℃ (8/31 11:00現在)	RPV/PCD-シール: 130℃ HVH戻り: 126℃ (8/31 11:00現在) ※3	RPV/PCD-シール: 124.0℃ HVH戻り: 109.5℃ (8/31 11:00現在) ※3		※2 (原子炉の除熱機能が維持されているため監視対象外)	
CAMS 放射線 モニタ	D/W(A): 0.00E+00Sv/h ※1 B): 3.24E+01Sv/h ※1 S/C(A): 6.76E-01Sv/h B): 6.93E-01Sv/h (8/31 11:00現在)	D/W(A): 1.06E+01Sv/h ※1 B): 5.56E+00Sv/h ※1 S/C(A): 1.18E-01Sv/h ※1 B): 5.25E+00Sv/h ※1 (8/31 11:00現在)	D/W(A): 3.53E+00Sv/h ※3 B): 2.51E+00Sv/h ※3 S/C(A): 3.12E-01Sv/h ※3 B): 2.96E-01Sv/h ※3 (8/31 11:00現在)			
S/C 温度	A系: 45.6℃ B系: 45.3℃ (8/31 11:00現在)	A系: 46.4℃ B系: 46.4℃ (8/31 11:00現在)	A系: 45.1℃ B系: 45.3℃ (8/31 11:00現在)			
D/W 設計圧力	0.384MPa g (0.485MPa abs)	0.384MPa g (0.485MPa abs)	0.384MPa g (0.485MPa abs)			
D/W 最高使用圧力	0.427MPa g (0.528MPa abs)	0.427MPa g (0.528MPa abs)	0.427MPa g (0.528MPa abs)			
使用済燃料プール 温度	30.0℃ (8/31 11:00現在)	34.0℃ (8/31 11:00現在)	32.0℃ (8/31 11:00現在)	40℃ (8/31 11:00現在)	31.2℃ (8/31 12:00現在)	38.0℃ (8/31 12:00現在)
FPC 貯蔵タンク レベル	2230mm (8/31 11:00現在)	2700mm (8/31 11:00現在)	4440mm (8/31 11:00現在)	5500mm (8/31 11:00現在)	※2	
電源	外部電源受電中 (P/C2C)		外部電源受電中 (P/C4D)		外部電源受電中	
その他情報				共用プール 32℃ (8/31 6:20現在)	5u: SHCE-F (8/8 10:43~)	6u: 非燃モード (8/31 10:09~)

圧力換算 ゲージ圧(MPa g) = 絶対圧(MPa abs) - 大気圧標準大気圧(0.1013 MPa)  
 絶対圧(MPa abs) = ゲージ圧(MPa g) + 大気圧標準大気圧(0.1013 MPa)

※1: 異常不良  
 ※2: データ監視対象外  
 ※3: 状況維持を継続中

2/5



## 福島第一原子力発電所 モニタリング結果

3/5

場所	日時	線量率 ( $\mu\text{Sv/h}$ )	中性子線量 率	天候	風向	風速 ( $\text{m/s}$ )
西門	2011/8/31 9:00	12.4	<0.01	曇り	NW	0.6
西門	2011/8/31 9:10	12.4	<0.01	曇り	NNE	0.5
西門	2011/8/31 9:20	12.4	<0.01	曇り	NW	0.3
西門	2011/8/31 9:30	12.4	<0.01	曇り	NNE	0.3
西門	2011/8/31 9:40	12.2	<0.01	曇り	NNE	0.4
西門	2011/8/31 9:50	12.1	<0.01	曇り	E	0.4
西門	2011/8/31 10:00	12.1	<0.01	曇り	E	0.7
西門	2011/8/31 10:10	12.0	<0.01	曇り	E	1.3
西門	2011/8/31 10:20	12.0	<0.01	晴れ	E	1.4
西門	2011/8/31 10:30	12.0	<0.01	晴れ	E	2.0
西門	2011/8/31 10:40	12.0	<0.01	晴れ	ESE	2.0
西門	2011/8/31 10:50	12.2	<0.01	晴れ	NE	1.9
西門	2011/8/31 11:00	12.2	<0.01	晴れ	S	1.6
西門	2011/8/31 11:10	12.1	<0.01	晴れ	ENE	2.1
西門	2011/8/31 11:20	12.1	<0.01	晴れ	E	2.1
西門	2011/8/31 11:30	12.1	<0.01	晴れ	E	2.2
西門	2011/8/31 11:40	12.1	<0.01	晴れ	E	2.3
西門	2011/8/31 11:50	12.3	<0.01	晴れ	E	2.1
西門	2011/8/31 12:00	12.4	<0.01	晴れ	E	2.0
西門	2011/8/31 12:10	12.6	<0.01	曇り	E	2.2
西門	2011/8/31 12:20	12.6	<0.01	曇り	E	1.6
西門	2011/8/31 12:30	12.5	<0.01	曇り	E	1.6
西門	2011/8/31 12:40	12.3	<0.01	曇り	ESE	1.8
西門	2011/8/31 12:50	12.5	<0.01	曇り	E	1.9
西門	2011/8/31 13:00	12.7	<0.01	曇り	ESE	2.2
西門	2011/8/31 13:10	12.6	<0.01	曇り	E	1.5
西門	2011/8/31 13:20	12.6	<0.01	曇り	E	1.5
西門	2011/8/31 13:30	12.7	<0.01	曇り	ENE	1.9
西門	2011/8/31 13:40	12.6	<0.01	曇り	NE	2.1
西門	2011/8/31 13:50	12.6	<0.01	曇り	ENE	2.1
西門	2011/8/31 14:00	12.4	<0.01	曇り	E	1.6
西門	2011/8/31 14:10	12.6	<0.01	晴れ	ENE	1.8
西門	2011/8/31 14:20	12.6	<0.01	晴れ	E	2.0
西門	2011/8/31 14:30	12.6	<0.01	晴れ	E	2.4
西門	2011/8/31 14:40	12.5	<0.01	晴れ	E	2.1
西門	2011/8/31 14:50	12.6	<0.01	晴れ	NE	2.0
西門	2011/8/31 15:00	12.6	<0.01	晴れ	E	2.2
西門	2011/8/31 15:10	12.5	<0.01	晴れ	ENE	2.0
西門	2011/8/31 15:20	12.6	<0.01	晴れ	E	2.4
西門	2011/8/31 15:30	12.6	<0.01	晴れ	E	2.4
西門	2011/8/31 15:40	12.6	<0.01	晴れ	E	2.1
西門	2011/8/31 15:50	12.6	<0.01	晴れ	E	1.8
西門	2011/8/31 16:00	12.6	<0.01	晴れ	E	1.8

福島第一原子力発電所 モニタリングポスト空間線量率( $\mu\text{Sv/h}$ )

測定日時	MP-1	MP-2	MP-3	MP-4	MP-5	MP-6	MP-7	MP-8
2011/8/31 9:00	5	21	14	13	15	35	105	81
2011/8/31 9:10	5	21	14	13	15	35	105	81
2011/8/31 9:20	5	21	14	13	15	35	105	81
2011/8/31 9:30	5	21	14	13	15	35	105	81
2011/8/31 9:40	5	21	14	13	15	35	105	81
2011/8/31 9:50	5	21	14	13	15	35	105	81
2011/8/31 10:00	5	21	14	13	15	35	105	81
2011/8/31 10:10	5	21	14	13	15	35	105	81
2011/8/31 10:20	5	21	14	13	15	35	105	81
2011/8/31 10:30	5	21	14	13	15	35	105	81
2011/8/31 10:40	5	22	14	13	15	35	105	82
2011/8/31 10:50	5	22	14	13	15	35	105	82
2011/8/31 11:00	5	22	14	13	15	35	105	82
2011/8/31 11:10	5	22	14	13	15	35	105	82
2011/8/31 11:20	5	22	14	13	15	35	105	82
2011/8/31 11:30	5	22	14	13	15	35	105	82
2011/8/31 11:40	5	22	14	13	15	35	105	82
2011/8/31 11:50	5	22	14	13	15	35	105	82
2011/8/31 12:00	5	22	14	13	15	35	105	82
2011/8/31 12:10	5	22	14	13	16	35	105	82
2011/8/31 12:20	5	22	14	13	16	35	105	82
2011/8/31 12:30	5	22	14	13	16	35	105	82
2011/8/31 12:40	5	22	14	13	16	35	105	82
2011/8/31 12:50	5	22	14	13	16	35	105	82
2011/8/31 13:00	5	22	14	13	16	35	105	82
2011/8/31 13:10	5	22	14	13	16	35	105	82
2011/8/31 13:20	5	22	14	13	16	35	105	82
2011/8/31 13:30	5	22	14	13	16	35	105	82
2011/8/31 13:40	5	22	14	13	16	35	105	82
2011/8/31 13:50	5	22	14	13	16	35	105	82
2011/8/31 14:00	5	22	14	13	16	35	105	82
2011/8/31 14:10	5	22	14	13	16	35	105	82
2011/8/31 14:20	5	22	14	13	16	35	105	82
2011/8/31 14:30	5	22	14	13	16	35	105	82
2011/8/31 14:40	5	22	14	13	16	35	105	82
2011/8/31 14:50	5	22	14	13	16	35	105	82
2011/8/31 15:00	5	22	14	13	16	35	105	82
2011/8/31 15:10	5	22	14	13	16	35	105	82
2011/8/31 15:20	5	22	14	13	16	35	105	82
2011/8/31 15:30	5	22	14	13	16	35	105	82
2011/8/31 15:40	5	22	14	13	16	35	105	82
2011/8/31 15:50	5	22	14	13	16	35	105	82
2011/8/31 16:00	5	22	14	13	16	35	105	82

4/5

5/5

福島第一原子力発電所 モニタリング結果(可搬型MP)

日時	事務本館南側線量率 (mSv/h)	正門線量率( $\mu$ Sv/h)	西門線量率( $\mu$ Sv/h)
2011/8/31 9:00	0.31	30	12
2011/8/31 9:30	0.31	31	12
2011/8/31 10:00	0.31	31	12
2011/8/31 10:30	0.31	31	12
2011/8/31 11:00	0.31	31	12
2011/8/31 11:30	0.31	31	12
2011/8/31 12:00	0.31	32	12
2011/8/31 12:30	0.31	32	12
2011/8/31 13:00	0.31	31	12
2011/8/31 13:30	0.31	32	12
2011/8/31 14:00	0.31	31	12
2011/8/31 14:30	0.30	32	12
2011/8/31 15:00	0.30	32	12
2011/8/31 15:30	0.31	32	12
2011/8/31 16:00	0.31	32	12