

6/26 11:09受

670

様式 8-1 (1/1)

異常事態連絡様式 (第2報以降) (原子炉施設)

※ 各項目について、情報が得られたものから記入し、迅速に連絡することとする。

平成23年6月26日 (第 報)

発信時刻 10時 40分

(第15条-669報)

経済産業大臣, 福島県知事, 大熊町長, 双葉町長 殿

通報者名 福島第一原子力発電所長 吉田 昌郎

連絡先 (原子力防災管理者) 0240-32-2101 (代)

特定事象の発生について、原子力災害対策特別措置法第10条第1項の規定に基づく通報以降の情報を通報します。

原子力事業所及び場所		名称: 東京電力株式会社 福島第一原子力発電所 (事業区分: 電気事業) 場所: 福島県双葉郡大熊町大字茨沢字北原 22	
特定事象の発生箇所		福島第一原子力発電所	
特定事象の発生時刻		平成23年3月11日 16時36分 (24時間表示)	
発生した特定事象の概要	特定事象の種類	⑥ 非常用炉心冷却装置注水不能 原子力緊急事態に該当 (■する, しない)	
	想定される原因	<input type="checkbox"/> 特定 <input checked="" type="checkbox"/> 調査中	
	検出された放射能量の状況, 検出された放射性物質の状況又は主な施設・設備の状況等	プラント状況 (6月26日6時00分現在)、発電所敷地内におけるモニタリング結果 (6月26日10時00分現在)、発電所周辺で採取した海水と空気中の放射性物質の核種分析結果 (採取日6月25日)、サブドレン等核種分析結果 (採取日6月25日) なお、海水核種分析<沖合>については、悪天候のためサンプリングを実施しておりません。	
その他特定事象の把握に参考となる情報	被ばく者の状況及び汚染拡大の有無 (確認時刻 時 分)	被ばく者の状況 <input type="checkbox"/> 無 <input type="checkbox"/> 有: 被ばく者 名, 要救助者 名 汚染拡大の有無 <input type="checkbox"/> 無 <input type="checkbox"/> 有:	
	気象情報 (確認時刻 10時00分)	・天候: 雨 ・風向: 方位 南東 ・風速: 1.1m/s ・大気安定度: _____	
	周辺環境への影響	<input type="checkbox"/> 無 <input type="checkbox"/> 有:	
	応急措置		

1/16



2/6

福島第一原子力発電所 燃料貯蔵罐の水位・圧力・温度などのデータ

6月26日 6:00 現在

号機	1号機	2号機	3号機	4号機	5号機	6号機
原子炉冷却水温度	燃料罐D型冷却水温度(平均) 25.2/26.6m ³ /h (6/26 5:00現在)	燃料罐E型冷却水温度(平均) 25.5/26.5m ³ /h (6/26 5:00現在)	燃料罐F型冷却水温度(平均) 25.0/26.0m ³ /h (6/26 5:00現在)		※2 原子炉の除熱機能が維持されており、炉水不凝) 停止値 1.615mm (6/26 6:00 現在)	停止値 2516mm (6/26 6:00 現在)
原子炉水位	燃料罐E-1700 mm (6/26 5:00 現在)	燃料罐E-1800 mm 燃料罐E-2150 mm (6/26 5:00 現在)	燃料罐E-1850 mm 燃料罐E-2250 mm (6/26 5:00 現在)		0.010 MPa & (6/26 6:00 現在)	0.026 MPa & (6/26 6:00 現在)
原子炉圧力	A系0.034 MPa & B系-MPa & (6/26 5:00 現在)	A系0.003 MPa & B系-MPa & (6/26 5:00 現在)	A系-0.147 MPa & B系-0.104 MPa & (6/26 5:00 現在)		39.8℃ (6/26 6:00 現在)	29.4℃ (6/26 6:00 現在)
原子炉水温度	(系統間の水位の採取不可)					
原子炉圧力容器 水位の温度	炉水の温度-117.8℃ 圧力容器下部温度-102.1℃ (6/26 5:00 現在)	炉水の温度-109.4℃ 圧力容器下部温度-119.1℃ (6/26 5:00 現在)	炉水の温度-154.1℃ 圧力容器下部温度-128.8℃ (6/26 5:00 現在)	※2 (全燃料取出中) →注監視対象外)	※2 (原子炉冷却水温度にて監視中)	
D/W・S/C圧力	D/W:0.1412 MPa abs S/C:0.120 MPa abs (6/26 5:00 現在)	D/W:0.006 MPa abs S/C:0.000 MPa abs (6/26 5:00 現在)	D/W:0.1012 MPa abs S/C:0.1832 MPa abs (6/26 5:00 現在)			
D/W 燃料温度	RPV/ND-サークル:102.3℃ HVH:102.9℃ (6/26 5:00 現在)	RPV/ND-サークル:97.9℃ HVH:100.0℃ (6/26 5:00 現在)	RPV/ND-サークル:166.5℃ HVH:162.9℃ (6/26 5:00 現在)			
CAMS 放射線 モニタ	D/W/A:0.00E+00Sv/h B:1.98E-02Sv/h S/C/A:1.76E-01Sv/h B:1.79E-01Sv/h (6/26 5:00 現在)	D/W/A:1.39E+01Sv/h B:1.53E+01Sv/h S/C/A:2.33E+01Sv/h B:1.74E+01Sv/h (6/26 5:00 現在)	D/W/A:4.97E+00Sv/h B:2.98E+00Sv/h S/C/A:3.31E+01Sv/h B:3.07E+01Sv/h (6/26 5:00 現在)			
S/C 温度	A系49.5℃ B系49.3℃ (6/26 5:00 現在)	A系59.1℃ B系59.1℃ (6/26 5:00 現在)	A系47.2℃ B系47.3℃ (6/26 5:00 現在)			
D/W 監視圧力	0.384MPa & (0.485MPa abs)	0.384MPa & (0.485MPa abs)	0.384MPa & (0.485MPa abs)			
D/W 監視使用圧力	0.427MPa & (0.528MPa abs)	0.427MPa & (0.528MPa abs)	0.427MPa & (0.528MPa abs)			
使用燃料罐 温度	※1	38℃ (6/26 5:00 現在)	62℃ (5/8現在) ※4			
FPC 1V-1V1 冷却 水位	1360mm (6/26 5:00現在)	3150mm (6/26 5:00現在)	※1			
電源	外部電源受電中 (P/C20)		外部電源受電中 (P/C4D)			
その他情報	- 1号機 原子炉冷却水温度監視システムにて S/C11 1700℃にて燃料温度監視装置					

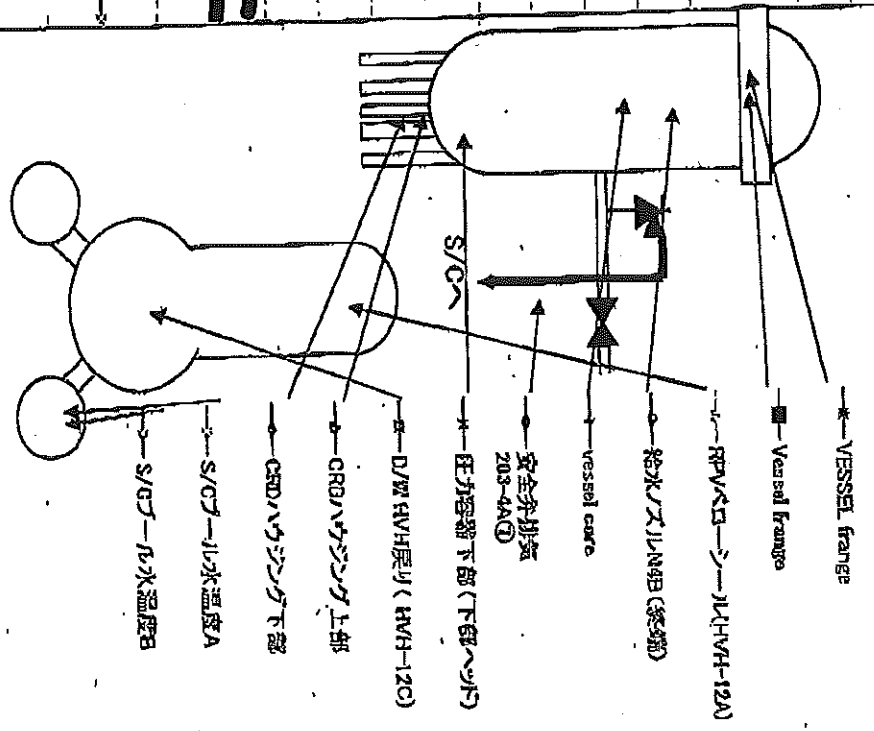
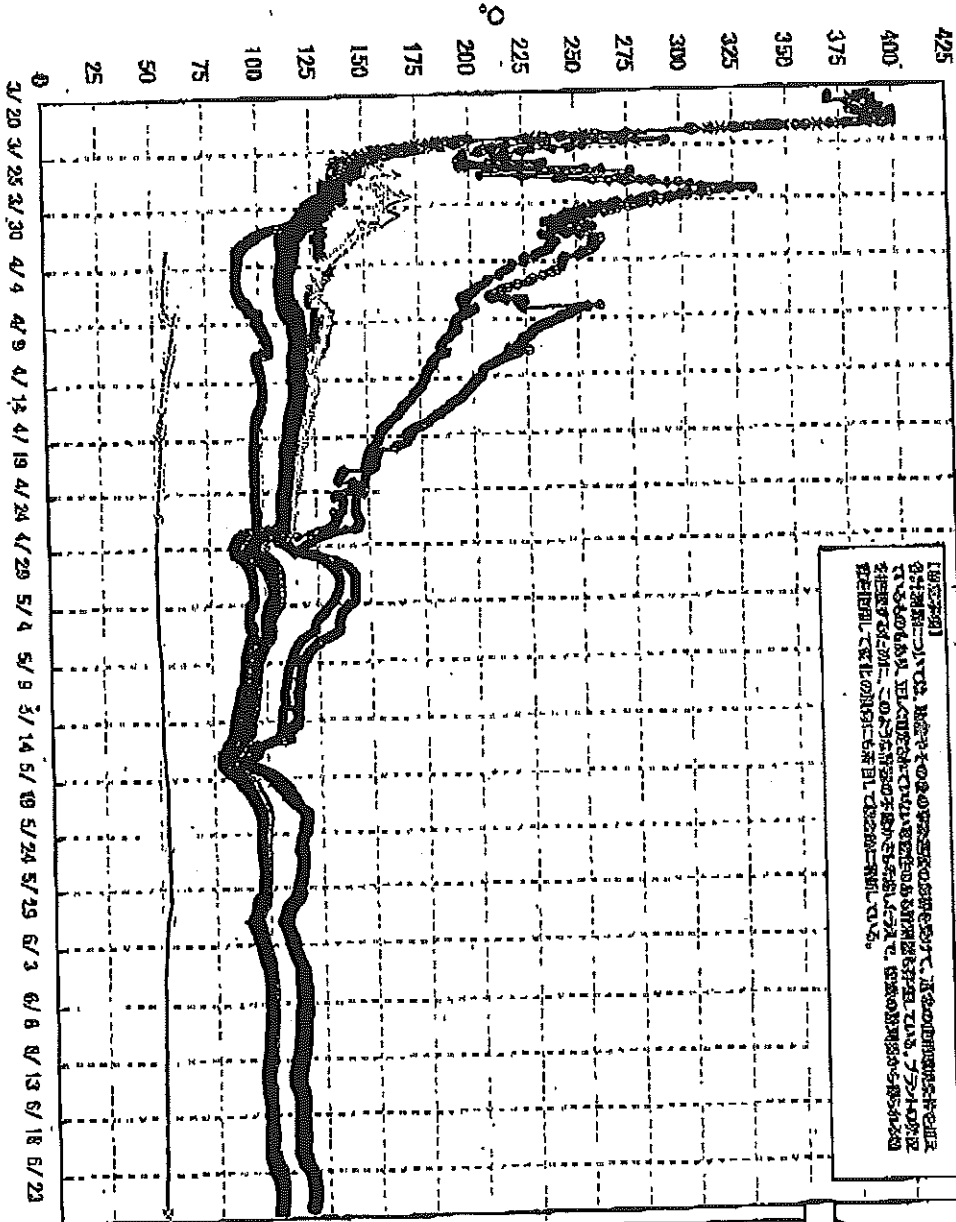
【重要事項】
各燃料罐については、温度やその他の監視値の影響を受けて、燃料の燃焼状態を監視しているものもあり、止し・規定されない燃料の燃焼状態が異常な状態を
示している。燃料の燃焼状態を監視するために、このように燃料の燃焼状態を監視
している。燃料の燃焼状態を監視するために、燃料の燃焼状態を監視している。
燃料の燃焼状態を監視するために、燃料の燃焼状態を監視している。

圧力換算
1 MPa abs = 10.13 MPa abs
1 MPa abs = 10.13 MPa abs + 0.1013 MPa abs

※1: 監視不良
※2: 燃料温度監視装置
※3: 燃料温度監視装置
※4: 燃料温度監視装置

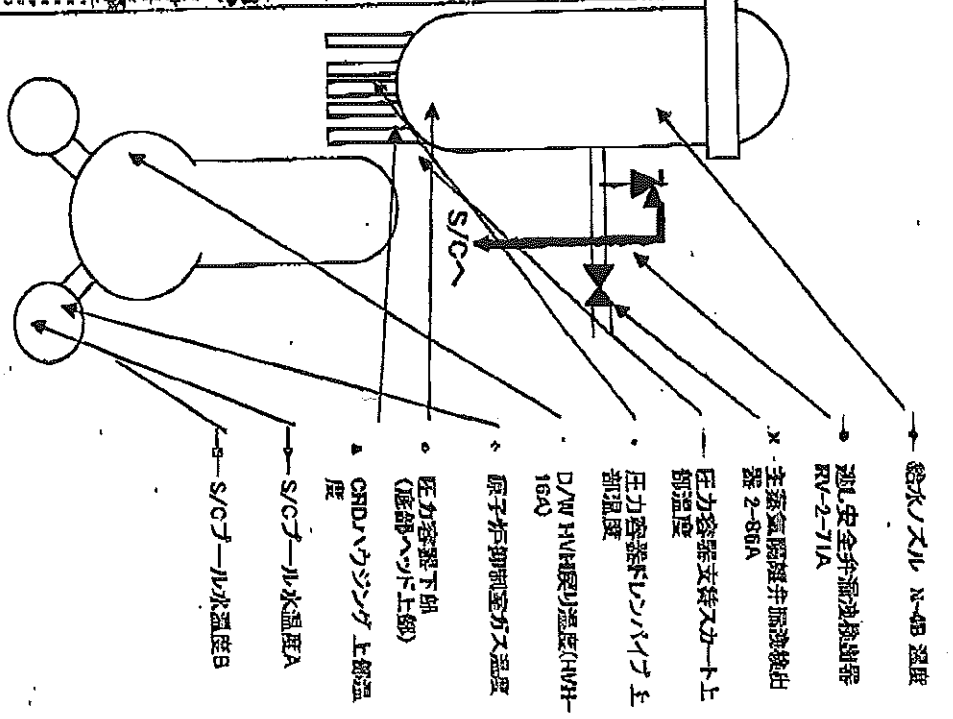
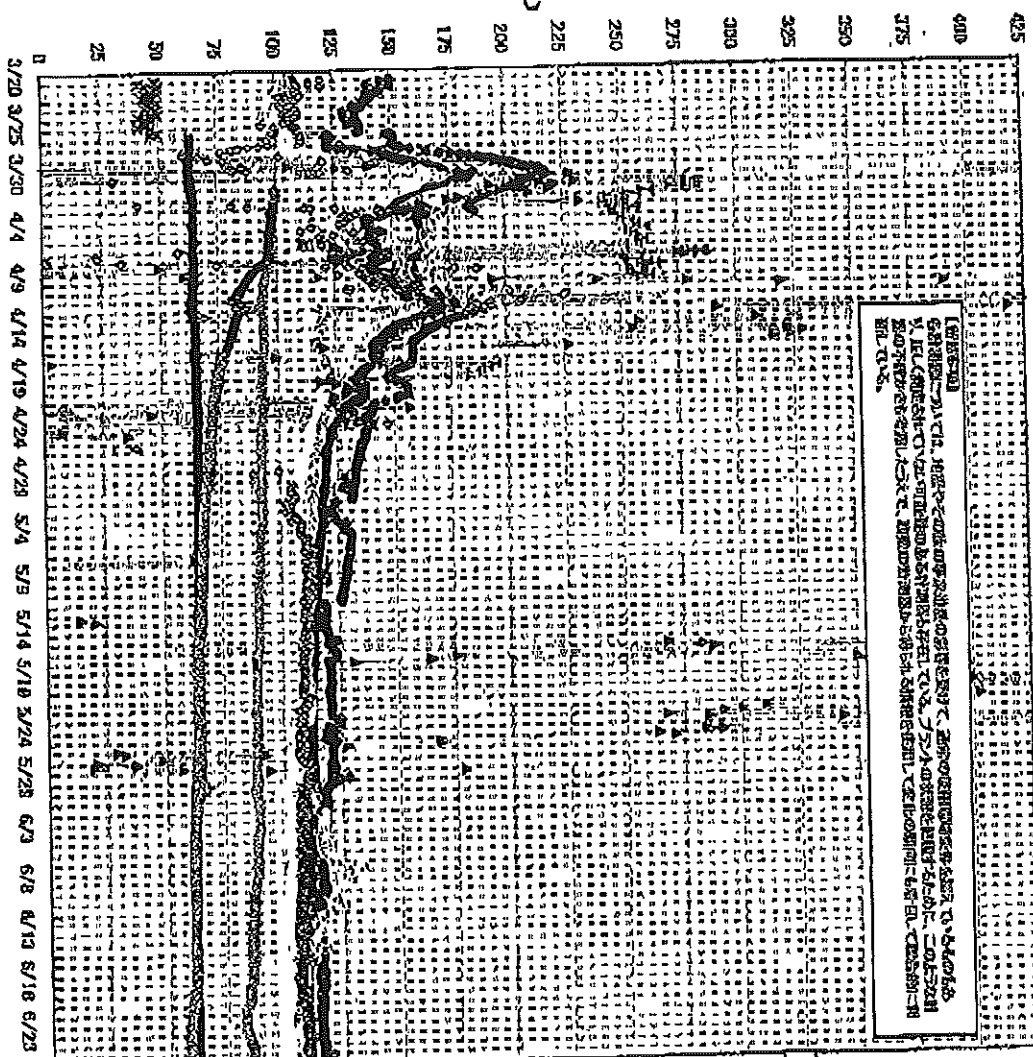
3/6

福島第一原子力発電所 1号機 温度に関するパラメータ (代表点)



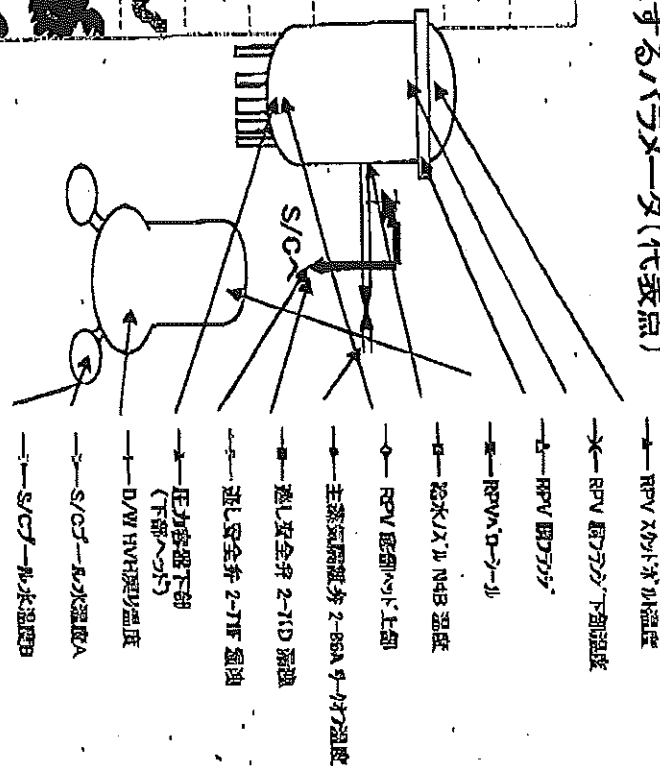
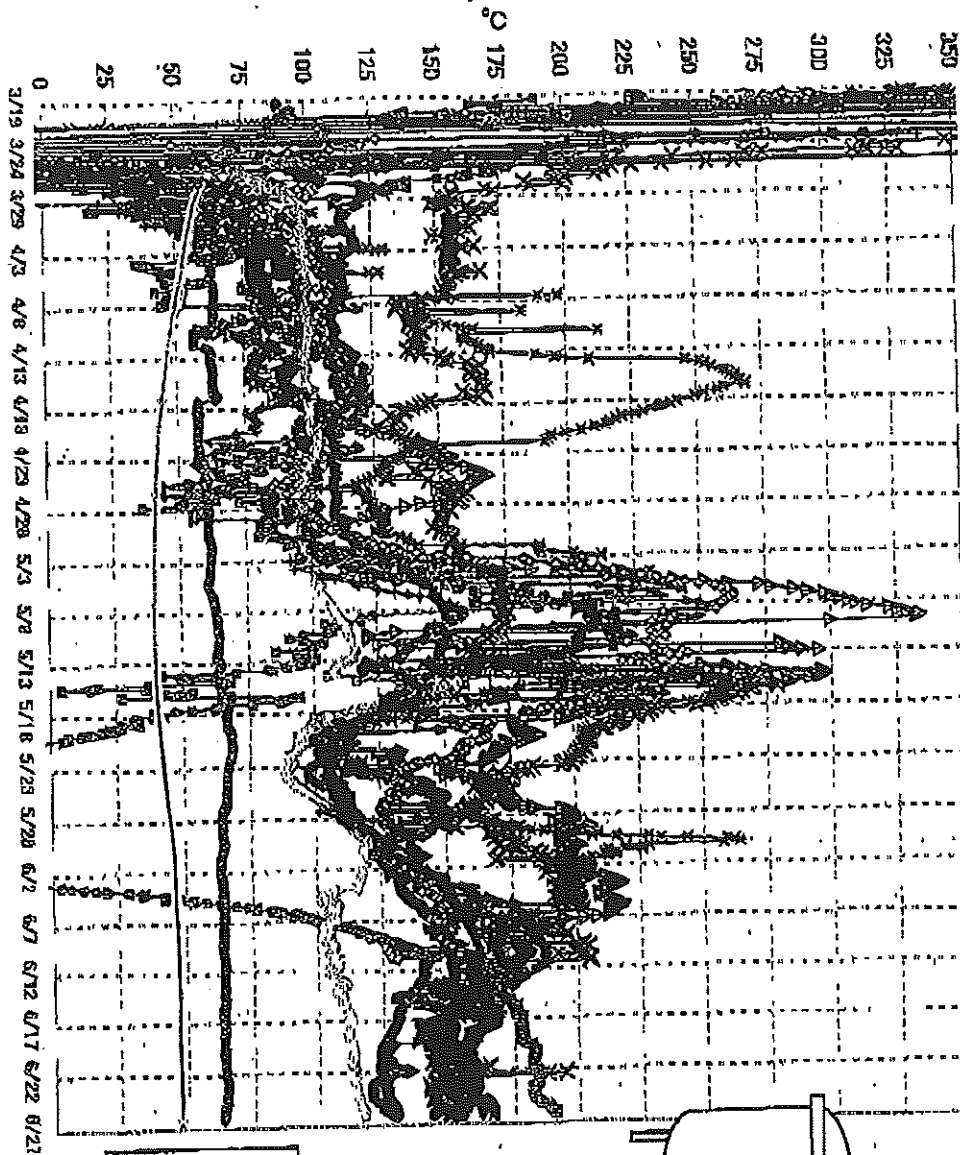
4/6

福島第一原子力発電所 2号機 温度に関するパラメータ(代表点)



16

福島第一原子力発電所 3号機 温度に関するパラメータ(代表点)



【調査事項】
 各計測器については、地震とその後の現象履歴の影響を受けて、通常の検出履歴検出率を低下しているものもあり、且つ測定されておらず可能性のある計測器も存在している。データの状況を把握するために、このような計測器の不検出も考慮したうえで、複数の音響器から得られる情報を使用して変化の傾向にも着目して総合的に判断している。

6/16

福島第一原子力発電所 モニタリング結果

場所	日時	線量率 ($\mu\text{Sv/h}$)	中性子線量率 ($\mu\text{Sv/h}$)	天候	風向	風速 (m/s)
正門	2011/6/25 15:00	29.3	<0.01	曇り	E	0.8
正門	2011/6/25 15:10	28.4	<0.01	曇り	E	1.3
正門	2011/6/25 15:20	28.1	<0.01	曇り	NE	1.1
正門	2011/6/25 15:30	27.6	<0.01	曇り	N	0.7
正門	2011/6/25 15:40	28.2	<0.01	曇り	N	1.5
正門	2011/6/25 15:50	28.3	<0.01	曇り	S	0.9
正門	2011/6/25 16:00	28.2	<0.01	曇り	N	0.9
正門	2011/6/25 16:10	28.3	<0.01	曇り	NNW	0.8
正門	2011/6/25 16:20	28.2	<0.01	曇り	N	0.6
正門	2011/6/25 16:30	28.3	<0.01	曇り	N	1.1
正門	2011/6/25 16:40	28.3	<0.01	曇り	NE	0.9
正門	2011/6/25 16:50	28.3	<0.01	曇り	N	0.7
正門	2011/6/25 17:00	28.3	<0.01	曇り	N	0.9
正門	2011/6/25 17:10	28.3	<0.01	曇り	N	1.2
正門	2011/6/25 17:20	28.2	<0.01	曇り	NW	0.9
正門	2011/6/25 17:30	28.3	<0.01	曇り	SE	0.8
正門	2011/6/25 17:40	28.3	<0.01	曇り	E	0.7
正門	2011/6/25 17:50	28.3	<0.01	曇り	ENE	0.7
正門	2011/6/25 18:00	28.3	<0.01	曇り	SE	0.8
正門	2011/6/25 18:10	28.3	<0.01	曇り	ESE	0.7
正門	2011/6/25 18:20	28.2	<0.01	曇り	N	0.7
正門	2011/6/25 18:30	28.3	<0.01	曇り	SE	0.6
正門	2011/6/25 18:40	28.2	<0.01	曇り	SSE	0.9
正門	2011/6/25 18:50	28.3	<0.01	曇り	SE	0.9
正門	2011/6/25 19:00	28.3	<0.01	曇り	N	0.4
正門	2011/6/25 19:10	28.3	<0.01	曇り	E	0.4
正門	2011/6/25 19:20	28.3	<0.01	曇り	N	0.4
正門	2011/6/25 19:30	28.3	<0.01	曇り	N	0.7
正門	2011/6/25 19:40	28.3	<0.01	曇り	NNE	0.7
正門	2011/6/25 19:50	28.2	<0.01	曇り	S	0.5
正門	2011/6/25 20:00	28.3	<0.01	曇り	S	0.7
正門	2011/6/25 20:10	28.3	<0.01	曇り	S	0.8
正門	2011/6/25 20:20	28.2	<0.01	曇り	SSW	0.8
正門	2011/6/25 20:30	28.2	<0.01	曇り	SW	0.8
正門	2011/6/25 20:40	28.3	<0.01	曇り	S	0.8
正門	2011/6/25 20:50	28.3	<0.01	曇り	S	1.0
正門	2011/6/25 21:00	28.3	<0.01	曇り	WSW	0.6
正門	2011/6/25 21:10	28.3	<0.01	曇り	WSW	0.4
正門	2011/6/25 21:20	28.3	<0.01	曇り	SW	0.5
正門	2011/6/25 21:30	28.3	<0.01	曇り	SW	0.8
正門	2011/6/25 21:40	28.2	<0.01	曇り	S	0.6
正門	2011/6/25 21:50	28.2	<0.01	曇り	SW	0.5
正門	2011/6/25 22:00	28.1	<0.01	曇り	SW	0.5
正門	2011/6/25 22:10	28.2	<0.01	曇り	SW	0.5
正門	2011/6/25 22:20	28.3	<0.01	曇り	S	0.9
正門	2011/6/25 22:30	28.2	<0.01	曇り	S	0.5
正門	2011/6/25 22:40	28.2	<0.01	曇り	SW	0.7
正門	2011/6/25 22:50	28.2	<0.01	曇り	SW	0.5
正門	2011/6/25 23:00	28.3	<0.01	曇り	SE	0.6
正門	2011/6/25 23:10	28.2	<0.01	曇り	SW	0.5
正門	2011/6/25 23:20	28.3	<0.01	曇り	WNW	0.8
正門	2011/6/25 23:30	28.2	<0.01	曇り	S	0.8
正門	2011/6/25 23:40	28.2	<0.01	曇り	SE	0.7
正門	2011/6/25 23:50	28.3	<0.01	曇り	SE	0.7
正門	2011/6/26 0:00	28.3	<0.01	曇り	SE	0.8
正門	2011/6/26 0:10	28.3	<0.01	曇り	S	0.8
正門	2011/6/26 0:20	28.3	<0.01	曇り	W	0.6
正門	2011/6/26 0:30	28.4	<0.01	曇り	SE	0.8
正門	2011/6/26 0:40	28.3	<0.01	曇り	S	1.0
正門	2011/6/26 0:50	28.3	<0.01	曇り	S	0.9
正門	2011/6/26 1:00	28.3	<0.01	曇り	SE	0.8
正門	2011/6/26 1:10	28.3	<0.01	曇り	SE	0.9
正門	2011/6/26 1:20	28.3	<0.01	曇り	S	0.8

2/6

福島第一原子力発電所 モニタリング結果

場所	日時	線量率 ($\mu\text{Sv/h}$)	中性子線量率 ($\mu\text{Sv/h}$)	天候	風向	風速 (m/s)
正門	2011/6/26 1:30	28.3	<0.01	曇り	S	0.7
正門	2011/6/26 1:40	28.3	<0.01	曇り	S	0.8
正門	2011/6/26 1:50	28.3	<0.01	曇り	S	0.9
正門	2011/6/26 2:00	28.4	<0.01	曇り	S	0.7
正門	2011/6/26 2:10	28.3	<0.01	曇り	SE	0.7
正門	2011/6/26 2:20	28.3	<0.01	曇り	SE	0.7
正門	2011/6/26 2:30	28.3	<0.01	曇り	SE	1.0
正門	2011/6/26 2:40	28.3	<0.01	曇り	S	0.9
正門	2011/6/26 2:50	28.2	<0.01	曇り	S	0.9
正門	2011/6/26 3:00	28.3	<0.01	曇り	S	1.0
正門	2011/6/26 3:10	28.4	<0.01	曇り	SE	0.9
正門	2011/6/26 3:20	28.2	<0.01	曇り	SE	1.0
正門	2011/6/26 3:30	28.3	<0.01	曇り	S	1.3
正門	2011/6/26 3:40	28.3	<0.01	曇り	SSE	1.3
正門	2011/6/26 3:50	28.3	<0.01	曇り	SE	1.1
正門	2011/6/26 4:00	28.3	<0.01	曇り	SSE	1.1
正門	2011/6/26 4:10	28.3	<0.01	曇り	SSE	1.1
正門	2011/6/26 4:20	28.3	<0.01	曇り	SE	1.1
正門	2011/6/26 4:30	28.3	<0.01	曇り	SSE	0.8
正門	2011/6/26 4:40	28.3	<0.01	曇り	SE	1.0
正門	2011/6/26 4:50	28.3	<0.01	曇り	SE	0.9
正門	2011/6/26 5:00	28.3	<0.01	曇り	SE	0.9
正門	2011/6/26 5:10	28.3	<0.01	曇り	SE	0.8
正門	2011/6/26 5:20	28.2	<0.01	曇り	SSE	0.8
正門	2011/6/26 5:30	28.3	<0.01	曇り	SW	0.9
正門	2011/6/26 5:40	28.2	<0.01	曇り	SE	1.1
正門	2011/6/26 5:50	28.3	<0.01	曇り	ESE	1.2
正門	2011/6/26 6:00	28.3	<0.01	雨	SSW	1.2
正門	2011/6/26 6:10	28.3	<0.01	雨	SSE	1.2
正門	2011/6/26 6:20	28.3	<0.01	雨	SSE	0.8
正門	2011/6/26 6:30	28.4	<0.01	雨	SE	1.0
正門	2011/6/26 6:40	28.3	<0.01	雨	SE	1.2
正門	2011/6/26 6:50	28.2	<0.01	曇り	SE	1.3
正門	2011/6/26 7:00	28.3	<0.01	曇り	SE	1.3
正門	2011/6/26 7:10	28.3	<0.01	曇り	ESE	1.4
正門	2011/6/26 7:20	28.3	<0.01	雨	SSE	1.3
正門	2011/6/26 7:30	28.3	<0.01	雨	SE	1.7
正門	2011/6/26 7:40	28.1	<0.01	雨	S	1.6
正門	2011/6/26 7:50	28.1	<0.01	曇り	E	1.2
正門	2011/6/26 8:00	28.0	<0.01	雨	S	1.1
正門	2011/6/26 8:10	27.9	<0.01	雨	SE	1.2
正門	2011/6/26 8:20	28.0	<0.01	雨	SSE	1.2
正門	2011/6/26 8:30	27.9	<0.01	雨	SSE	1.0
正門	2011/6/26 8:40	28.0	<0.01	雨	SSE	1.0
正門	2011/6/26 8:50	28.0	<0.01	雨	SE	1.2
正門	2011/6/26 9:00	27.8	<0.01	雨	SE	1.0
正門	2011/6/26 9:10	27.7	<0.01	雨	SSE	0.8
正門	2011/6/26 9:20	27.7	<0.01	雨	SSE	1.0
正門	2011/6/26 9:30	27.6	<0.01	雨	SSE	1.2
正門	2011/6/26 9:40	27.7	<0.01	雨	SE	1.0
正門	2011/6/26 9:50	27.7	<0.01	雨	SE	0.9
正門	2011/6/26 10:00	27.5	<0.01	雨	SE	1.1

福島第一原子力発電所 モニタリングポスト空間線量率($\mu\text{Sv/h}$)

5/16

測定日時	MP-1	MP-2	MP-3	MP-4	MP-5	MP-6	MP-7	MP-8
2011/6/25 15:00	5	23	15	14	17	37	115	96
2011/6/25 15:10	5	23	15	14	17	37	115	96
2011/6/25 15:20	5	23	15	14	17	37	115	96
2011/6/25 15:30	5	23	15	14	17	37	115	96
2011/6/25 15:40	5	23	15	14	17	37	115	96
2011/6/25 15:50	5	23	15	14	17	37	115	96
2011/6/25 16:00	5	23	15	14	17	37	115	96
2011/6/25 16:10	5	23	15	14	17	37	115	96
2011/6/25 16:20	5	23	15	14	17	37	115	96
2011/6/25 16:30	5	23	15	14	17	37	115	96
2011/6/25 16:40	5	23	15	14	17	37	115	96
2011/6/25 16:50	5	23	15	14	17	37	115	96
2011/6/25 17:00	5	23	15	14	17	37	115	96
2011/6/25 17:10	5	23	15	14	17	37	115	96
2011/6/25 17:20	5	23	15	14	17	37	115	96
2011/6/25 17:30	5	23	15	14	17	37	115	96
2011/6/25 17:40	5	23	15	14	17	37	115	96
2011/6/25 17:50	5	23	15	14	17	37	115	96
2011/6/25 18:00	5	23	15	14	17	37	115	96
2011/6/25 18:10	5	23	15	14	17	37	115	96
2011/6/25 18:20	5	23	15	14	17	37	115	97
2011/6/25 18:30	5	23	15	14	17	37	115	97
2011/6/25 18:40	5	23	15	14	17	37	115	97
2011/6/25 18:50	5	23	15	14	17	37	115	97
2011/6/25 19:00	5	23	15	14	17	37	115	97
2011/6/25 19:10	5	23	15	14	17	37	115	97
2011/6/25 19:20	5	23	15	14	17	37	115	97
2011/6/25 19:30	5	23	15	14	17	37	115	97
2011/6/25 19:40	5	23	15	14	17	37	115	97
2011/6/25 19:50	5	23	15	14	17	37	115	97
2011/6/25 20:00	5	23	15	14	17	37	115	97
2011/6/25 20:10	5	23	15	14	17	37	115	97
2011/6/25 20:20	5	23	15	14	17	37	115	97
2011/6/25 20:30	5	23	15	14	17	37	115	97
2011/6/25 20:40	5	23	15	14	17	37	115	97
2011/6/25 20:50	5	23	15	14	17	37	115	97
2011/6/25 21:00	5	23	15	14	17	37	115	97
2011/6/25 21:10	5	23	15	14	17	37	115	97
2011/6/25 21:20	5	23	15	14	17	37	115	97
2011/6/25 21:30	5	23	15	14	17	37	115	97
2011/6/25 21:40	5	23	15	14	17	37	115	97
2011/6/25 21:50	5	23	15	14	17	37	115	97
2011/6/25 22:00	5	23	15	14	17	37	115	97
2011/6/25 22:10	5	23	15	14	17	37	115	97
2011/6/25 22:20	5	23	15	14	17	37	115	97
2011/6/25 22:30	5	23	15	14	17	37	115	97
2011/6/25 22:40	5	23	15	14	17	37	115	97
2011/6/25 22:50	5	23	15	14	17	37	115	97
2011/6/25 23:00	5	23	15	14	17	37	115	97
2011/6/25 23:10	5	23	15	14	17	37	115	97
2011/6/25 23:20	5	23	15	14	17	37	115	97
2011/6/25 23:30	5	23	15	14	17	37	115	97
2011/6/25 23:40	5	23	15	14	17	37	115	97
2011/6/25 23:50	5	23	15	14	17	37	115	97
2011/6/26 0:00	5	23	15	14	17	37	115	97
2011/6/26 0:10	5	23	15	14	17	37	115	97
2011/6/26 0:20	5	23	15	14	17	37	115	97
2011/6/26 0:30	5	23	15	14	17	37	115	97
2011/6/26 0:40	5	23	15	14	17	37	115	97
2011/6/26 0:50	5	23	15	14	17	37	115	97
2011/6/26 1:00	5	23	15	14	17	37	115	97
2011/6/26 1:10	5	23	15	14	17	37	115	97

福島第一原子力発電所 モニタリングポスト空間線量率($\mu\text{Sv/h}$)

測定日時	MP-1	MP-2	MP-3	MP-4	MP-5	MP-6	MP-7	MP-8
2011/6/26 1:30	5	23	15	14	17	37	115	97
2011/6/26 1:40	5	23	15	14	17	37	115	97
2011/6/26 1:50	5	23	15	14	17	37	115	97
2011/6/26 2:00	5	23	15	14	17	37	115	97
2011/6/26 2:10	5	23	15	14	17	37	115	97
2011/6/26 2:20	5	23	15	14	17	37	115	97
2011/6/26 2:30	5	23	15	14	17	37	115	97
2011/6/26 2:40	5	23	15	14	17	37	115	97
2011/6/26 2:50	5	23	15	14	17	37	115	97
2011/6/26 3:00	5	23	15	14	17	37	115	97
2011/6/26 3:10	5	23	15	14	17	37	115	97
2011/6/26 3:20	5	23	15	14	17	37	115	97
2011/6/26 3:30	5	23	15	14	17	37	115	97
2011/6/26 3:40	5	23	15	14	17	37	115	97
2011/6/26 3:50	5	23	15	14	17	37	115	97
2011/6/26 4:00	5	23	15	14	17	37	115	97
2011/6/26 4:10	5	23	15	14	17	37	115	97
2011/6/26 4:20	5	23	15	14	17	37	115	97
2011/6/26 4:30	5	23	15	14	17	37	115	97
2011/6/26 4:40	5	23	15	14	17	37	115	97
2011/6/26 4:50	5	23	15	14	17	37	115	97
2011/6/26 5:00	5	23	15	14	17	37	115	97
2011/6/26 5:10	5	23	15	14	17	37	115	97
2011/6/26 5:20	5	23	15	14	17	37	115	97
2011/6/26 5:30	5	23	15	14	17	37	115	97
2011/6/26 5:40	5	23	15	14	17	37	115	97
2011/6/26 5:50	5	23	15	14	17	37	115	97
2011/6/26 6:00	5	23	15	14	17	37	115	97
2011/6/26 6:10	5	23	15	14	17	37	115	97
2011/6/26 6:20	5	23	15	14	17	37	115	98
2011/6/26 6:30	5	23	15	14	17	37	115	98
2011/6/26 6:40	5	23	15	14	17	37	115	97
2011/6/26 6:50	5	23	15	14	17	37	115	97
2011/6/26 7:00	5	23	15	14	17	37	115	97
2011/6/26 7:10	5	23	15	14	17	37	115	97
2011/6/26 7:20	5	23	15	14	17	37	115	97
2011/6/26 7:30	5	23	15	14	17	37	115	97
2011/6/26 7:40	5	23	15	14	17	37	115	96
2011/6/26 7:50	5	23	15	14	17	37	115	96
2011/6/26 8:00	5	23	15	14	17	37	115	96
2011/6/26 8:10	5	23	15	14	17	37	115	96
2011/6/26 8:20	5	23	15	14	17	37	115	95
2011/6/26 8:30	5	23	15	14	17	37	115	95
2011/6/26 8:40	5	23	15	14	17	37	115	95
2011/6/26 8:50	5	23	15	14	17	37	115	95
2011/6/26 9:00	5	23	15	14	17	37	115	95
2011/6/26 9:10	5	23	15	14	17	37	115	95
2011/6/26 9:20	5	23	15	14	17	37	114	95
2011/6/26 9:30	5	23	15	14	17	37	114	95
2011/6/26 9:40	5	23	15	14	17	37	114	95
2011/6/26 9:50	5	23	15	14	17	37	113	95
2011/6/26 10:00	5	23	15	14	17	37	113	94

2/16

10/16

福島第一原子力発電所 モニタリング結果(可搬型MP)			
日時	事務本館側線量率(mSv/h)	正門線量率(μ Sv/h)	西門線量率(μ Sv/h)
2011/6/25 15:00	0.34		13
2011/6/25 15:30	0.34		13
2011/6/25 16:00	0.34		13
2011/6/25 16:30	0.34		13
2011/6/25 17:00	0.34		13
2011/6/25 17:30	0.34		13
2011/6/25 18:00	0.34		13
2011/6/25 18:30	0.34		13
2011/6/25 19:00	0.34		13
2011/6/25 19:30	0.34		13
2011/6/25 20:00	0.34		13
2011/6/25 20:30	0.34		13
2011/6/25 21:00	0.34		14
2011/6/25 21:30	0.34		13
2011/6/25 22:00	0.34		14
2011/6/25 22:30	0.34		14
2011/6/26 23:00	0.34		14
2011/6/26 23:30	0.35		14
2011/6/26 0:00	0.35		14
2011/6/26 0:30	0.35		14
2011/6/26 1:00	0.35		14
2011/6/26 1:30	0.35		13
2011/6/26 2:00	0.35		14
2011/6/26 2:30	0.35		14
2011/6/26 3:00	0.35		14
2011/6/26 3:30	0.35		14
2011/6/26 4:00	0.35		14
2011/6/26 4:30	0.35		14
2011/6/26 5:00	0.35		14
2011/6/26 5:30	0.35		14
2011/6/26 6:00	0.35		14
2011/6/26 6:30	0.35		14
2011/6/26 7:00	0.35		14
2011/6/26 7:30	0.35		14
2011/6/26 8:00	0.35		14
2011/6/26 8:30	0.35		13
2011/6/26 9:00	0.35		13
2011/6/26 9:30	0.34		13
2011/6/26 10:00	0.34		13

1/16

発電所敷地内における空气中放射性物質の核種分析結果

参考値

(データ集約: 6/26)

採取場所	福島第一 西門	福島第二 MP-1 (参考)					
試料採取日時	平成23年6月25日 11時30分 ~ 11時50分	平成23年6月25日 9時23分 ~ 9時33分	平成23年6月25日 15時52分 ~ 16時01分	②所規則告示濃度限度 (Bq/cm ³) (別表第2第四欄 放射線業務従事者の呼吸する空气中の濃度限度) ※2			
検出核種 (半減期)	①試料濃度 ※1 (Bq/cm ³)	倍率 (①/②)	①試料濃度 ※1 (Bq/cm ³)		倍率 (①/②)		
I-131 (約8日)	ND	-	ND		-		
Cs-134 (約2年)	8.6E-06	0.00	1.6E-05	0.01	6.8E-06	0.00	2E-03
Cs-137 (約30年)	1.2E-05	0.00	2.1E-05	0.01	7.8E-06	0.00	3E-03

※1 試料濃度は、揮発性と粒子状の合計値。
 O.OE-Oとは、O.O×10^{-O}と同じ意味である。
 その他の核種については評価中。
 ※2 二種類以上の核種がある場合は、それぞれの濃度限度に対する倍率の総和を1と比較する。

12/16

海水核種分析結果<沿岸>

(子一々集約: 6/26)

参考値

採取場所	平成23年6月25日 8時55分		平成23年6月25日 13時20分		平成23年6月25日 8時40分		平成23年6月25日 13時05分		平成23年6月25日 8時00分		平成23年6月25日 7時35分		②定期告示濃度限度 (Bq/L) (別表第2号大規模周辺監視区域外の水中の濃度限度)
	①試料濃度 (Bq/L)	倍率 (①/②)	①試料濃度 (Bq/L)	倍率 (①/②)	①試料濃度 (Bq/L)	倍率 (①/②)	①試料濃度 (Bq/L)	倍率 (①/②)	①試料濃度 (Bq/L)	倍率 (①/②)	①試料濃度 (Bq/L)	倍率 (①/②)	
採取場所 福島第一 5, 6号機放水口北側 (5, 6号機放水口から北側に約300m地点)													
福島第一 南放水口付近 (1~4号機放水口から南側に約300m地点)													
福島第二 北放水口付近 (3, 4号機放水口付近) (福島第一から約10km地点)													
福島第二 岩沢海岸付近 (1, 2号機放水口から南側に約7km地点) (福島第一から約1500m地点)													
検出核種 (半減期)	①試料濃度 (Bq/L)	倍率 (①/②)	①試料濃度 (Bq/L)	倍率 (①/②)	①試料濃度 (Bq/L)	倍率 (①/②)	①試料濃度 (Bq/L)	倍率 (①/②)	①試料濃度 (Bq/L)	倍率 (①/②)	①試料濃度 (Bq/L)	倍率 (①/②)	
I-131 (約8日)	ND	-	ND	-	ND	-	ND	-	ND	-	ND	-	40
Cs-134 (約2年)	24	0.40	16	0.27	18	0.30	17	0.28	4.9	0.08	ND	-	60
Cs-137 (約30年)	21	0.23	16	0.18	18	0.20	19	0.21	4.8	0.05	6.1	0.07	98

※ 定期告示濃度は、「Bq/g¹」の表記を「Bq/L」に換算した値

※ その他の核種については要部中。

※ 二種類以上の核種がある場合は、それぞれの濃度限度にそれぞれ倍率の総和を1と比較する。

※ 本分析における海水の放射能濃度の検出限界値を下回る場合は、「ND」と記載。

※ 代表3核種の検出限界値は次のとおり。I-131が約3Bq/L、Cs-134が約4Bq/L、Cs-137が約2Bq/L。ただし、検出限界値は検出器や試料性状により異なるため、この値以下でも検出される場合もある。

13/16

福島第一 物産場前、1~4号機スクリン、1~4号機取水口内 海水核種分析結果<1/3>

(データ集約：6/20)

参考値

採取場所	福島第一 物産場前海水	福島第一 1~4号機取水口内北側海水		福島第一 1号機スクリン外側海水 (シルトフェンス外側)		福島第一 1号機スクリン内側海水 (シルトフェンス内側)		福島第一 2号機スクリン外側海水 (シルトフェンス外側)		②炉冷却告示濃度限度 (Bq/L) (引込第2号大規模監視対象区域外の水中の濃度限度)	
		平成23年6月25日 7時00分	平成23年6月25日 7時25分	平成23年6月25日 7時29分	平成23年6月25日 7時29分	平成23年6月25日 7時38分	①試料濃度 (Bq/L)	倍率 (①/②)			
抽出位置 (半波期)	①試料濃度 (Bq/L)	倍率 (①/②)	①試料濃度 (Bq/L)	倍率 (①/②)	①試料濃度 (Bq/L)	倍率 (①/②)	①試料濃度 (Bq/L)	倍率 (①/②)			
I-131 (約8日)	11	0.28	91	2.3	91	2.3	92	2.1	84	2.1	40
Cs-134 (約2年)	160	2.7	1,600	27	380	6.3	450	7.5	340	5.7	60
Cs-137 (約30年)	160	1.8	1,700	19	400	4.4	490	5.4	380	4.2	90

※ 炉冷却告示濃度は、 ${}^{137}\text{Cs}$ の表記を「Bq/L」に換算した値
 ※ その他の核種については同等中、それぞれの濃度限度に対する倍率の総和を1と比較する。
 ※ 二種以上の核種がある場合は、それぞれの濃度限度に対する倍率の総和を1と比較する。

14/16

参考値

福島第一 物置場前、1～4号機スクリーン、1～4号機取水口内 海水核種分析結果<2/3>

(データ集約：6/26)

採取場所	福島第一 2号機スクリーン海水 (シルトフェンス内側)		福島第一 3号機スクリーン海水 (シルトフェンス外側)		福島第一 3号機スクリーン海水 (シルトフェンス内側)		福島第一 4号機スクリーン海水 (シルトフェンス外側)		福島第一 4号機スクリーン海水 (シルトフェンス内側)		②特別告示 濃度限度 (Bq/L) (別表第2第六欄 周辺監視区域外の 水中の濃度限度)
	①試料濃度 (Bq/L)	倍率 (①/②)	①試料濃度 (Bq/L)	倍率 (①/②)	①試料濃度 (Bq/L)	倍率 (①/②)	①試料濃度 (Bq/L)	倍率 (①/②)	①試料濃度 (Bq/L)	倍率 (①/②)	
試料採取日 時刻	平成23年6月25日 7時38分		平成23年6月25日 7時45分		平成23年6月25日 7時50分		平成23年6月25日 7時47分		平成23年6月25日 7時52分		
検出核種 (半減期)	I-131 (約8日)		I-131 (約8日)		I-131 (約8日)		I-131 (約8日)		I-131 (約8日)		40
	1,300	33	74	1.9	65	1.6	75	1.9	70	1.8	40
	Cs-134 (約2年)	810	14	330	5.5	13	580	9.7	490	8.2	60
	Cs-137 (約30年)	880	9.8	350	3.9	9.7	620	6.9	510	5.7	90

※ 原定期間告示濃度は、「Bq/cm³」の表記を「Bq/L」に換算した値
 ※ その他の核種については評価中。
 ※ 二種類以上の核種がある場合は、それぞれの濃度限度に対する倍率の総和を1と比較する。

16/16

集中廃棄物処理施設周遊 サンプル水検体分析結果(3/3)

平成23年6月26日

Y-131 (Bq/cm²)

検体	6/11	6/12	6/13	6/14	6/15	6/16	6/17	6/18	6/19	6/20	6/21	6/22	6/23	6/24	6/25
①	ND	ND	0.007	0.033	ND	0.016	0.009	ND	0.003	ND	0.021	ND	ND	ND	0.005
②	ND	ND	0.005	ND	ND	ND	0.004	ND	ND	ND	ND	ND	ND	ND	ND
③	ND	ND	ND	ND	ND	ND	ND	ND	ND	ND	ND	ND	ND	ND	ND
④	ND	ND	ND	ND	ND	ND	ND	ND	ND	ND	ND	ND	ND	ND	ND
⑤	ND	ND	0.014	ND	ND	ND	ND	ND	0.006	ND	ND	ND	ND	ND	ND
⑥	ND	ND	0.004	ND	ND	ND	ND	ND	ND	ND	ND	ND	ND	ND	ND
⑦	0.034	ND	0.021	ND	ND	0.025	ND	ND	0.014	0.017	0.025	ND	ND	ND	ND
⑧	0.004	0.006	0.005	ND	ND	ND	ND	ND	ND	ND	ND	ND	ND	ND	ND

Cs-134 (Bq/cm²)

検体	6/11	6/12	6/13	6/14	6/15	6/16	6/17	6/18	6/19	6/20	6/21	6/22	6/23	6/24	6/25
①	0.047	0.024	0.021	0.055	0.029	0.027	0.023	ND	0.022	ND	0.025	0.021	0.022	0.022	0.020
②	ND	ND	0.011	0.005	ND	ND	ND	ND	ND	ND	ND	ND	ND	ND	ND
③	ND	ND	ND	ND	ND	ND	ND	ND	ND	ND	0.019	ND	ND	0.022	ND
④	ND	ND	ND	ND	ND	ND	ND	ND	ND	ND	ND	ND	ND	ND	ND
⑤	0.037	0.040	0.13	0.077	0.068	0.03	0.028	0.073	0.076	0.034	0.024	0.024	0.022	0.022	0.027
⑥	ND	ND	0.01	ND	ND	ND	ND	ND	ND	ND	ND	ND	ND	ND	ND
⑦	0.29	0.59	0.2	0.54	0.17	0.01	0.56	0.69	0.21	0.20	0.02	0.14	0.48	0.55	0.58
⑧	0.043	0.048	0.043	0.037	0.048	0.038	0.022	0.024	0.025	0.027	0.065	0.025	0.048	0.036	0.027

Cs-137 (Bq/cm²)

検体	6/11	6/12	6/13	6/14	6/15	6/16	6/17	6/18	6/19	6/20	6/21	6/22	6/23	6/24	6/25
①	0.045	0.022	0.024	0.066	ND	0.013	0.022	ND	0.018	ND	0.051	0.021	0.027	0.029	0.029
②	ND	ND	ND	0.011	ND	ND	ND	ND	ND	ND	ND	ND	ND	0.008	0.007
③	ND	ND	ND	ND	ND	ND	ND	ND	ND	ND	0.017	ND	ND	ND	0.02
④	ND	ND	ND	ND	ND	ND	ND	ND	ND	ND	ND	ND	ND	ND	ND
⑤	0.04	0.050	0.15	0.046	0.023	0.026	0.013	0.04	0.084	0.085	0.029	0.042	0.041	0.036	0.017
⑥	ND	ND	0.089	ND	ND	ND	ND	ND	ND	ND	ND	ND	ND	ND	ND
⑦	0.33	0.60	0.24	0.6	0.4	0.45	0.69	0.79	0.24	0.22	0.44	0.34	0.51	0.51	0.61
⑧	0.048	0.060	0.053	0.013	0.017	0.029	0.012	0.025	0.025	0.01	0.017	0.014	0.051	0.047	0.053

※-1はサンプリング-検定を要しないことを示す
 ※-2は移動開始時刻前後のサンプリングであり、プロセスマニュアルに規定した検定と一致しないため、移送前のデータとして除かれている。
 ※-3は地下水検体の上限値であることから、検定値は1回の検定で3検定。(4/23)
 ※-4は①の検定不可であったため、地下水検体の上限値として検定し、1回の検定の検定で規定。(4/29)
 ※-5は本分館における放射能濃度の検定結果を示す。NDはND/1000 Bq/cm²、Da-134はDa-134/1000 Bq/cm²、Da-137はDa-137/1000 Bq/cm²。
 ※-6は、検出限界値は検定値や検定値に1.66倍した値であるため、この値以下でも検出される場合もある。
 ※-7は地下水検体の下限値であることから、検定で規定。
 ※-8は検定で規定。(6/30)

<測定箇所>
 ①サマエ/西側
 ②サマエ/北東
 ③サマエ/東側
 ④サマエ/南側
 ⑤サマエ/西側
 ⑥サマエ/北東
 ⑦サマエ/東側
 ⑧サマエ/南側

6/26 15:06 受

671

様式8-1-(1/4)

異常事態連絡様式 (第2報以降) (原子炉施設)

※ 各項目について、情報 that 得られたものから記入し、迅速に連絡することとする。

		平成23年6月26日 (第 報)	
		発信時刻 14 時 53 分	
		(第15条-670報)	
経済産業大臣, 福島県知事, 大熊町長, 双葉町長 殿			
通報者名 福島第一原子力発電所長 吉田 昌郎 連絡先 (原子力防災管理者) 0240-32-2101 (代)			
特定事象の発生について、原子力災害対策特別措置法第10条第1項の規定に基づく通報以降の情報を 通報します。			
原子力事業所及び場所		名称: 東京電力株式会社 福島第一原子力発電所 (事業区分: 電気事業) 場所: 福島県双葉郡大熊町大字夫沢字北原 22	
特定事象の発生箇所		福島第一原子力発電所	
特定事象の発生時刻		平成23年3月11日 16時36分 (24時間表示)	
発生 した 特定 事象の 概要	特定事象の種類	④ 非常用炉心冷却装置注水不能 原子力緊急事態に該当 (■する, しない)	
	想定される原因	<input type="checkbox"/> 特定 <input checked="" type="checkbox"/> 調査中	
	検出された放射能 量の状況, 検出され た放射性物質の状 況又は主な施設・設 備の状況等	3号機使用済燃料プールへのボウ酸水注入を, 9時56分より開始し、11時23 分に停止しました。 注入量: 約45m ³	
その他特定事象の把握に 参考となる情報	被ばく者の状況及び 汚染拡大の有無 (確認時刻 時 分)	被ばく者の状況 <input type="checkbox"/> 無 <input type="checkbox"/> 有: 被ばく者 名, 要救助者 名 汚染拡大の有無 <input type="checkbox"/> 無 <input type="checkbox"/> 有:	
	気象情報 (確認時刻 時 分)	・天候: ・風向: 方位 ・風速: _____ m/s ・大気安定度: _____	
	周辺環境への影響	<input type="checkbox"/> 無 <input type="checkbox"/> 有:	
	応急措置	

6/26 17:29 受

672

1/5

様式 8-1 (1/4)

異常事態連絡様式 (第2報以降) (原子炉施設)

※ 各項目について、情報が得られたものから記入し、迅速に連絡することとする。

<p>平成23年6月26日 (第 報) 発信時刻 17 時 05 分 (第15条-671報)</p> <p>経済産業大臣, 福島県知事, 大熊町長, 双葉町長 殿</p> <p>通報者名 福島第一原子力発電所長 吉田 昌郎 連絡先 (原子力防災管理者) 0240-32-2101 (代)</p> <p>特定事象の発生について、原子力災害対策特別措置法第10条第1項の規定に基づく通報以降の情報を通報します。</p>	
原子力事業所及び場所	名称: 東京電力株式会社 福島第一原子力発電所 (事業区分: 電気事業) 場所: 福島県双葉郡大熊町大字夫沢字北原 22
特定事象の発生箇所	福島第一原子力発電所
特定事象の発生時刻	平成23年3月11日 16時36分 (24時間表示)
発生した特定事象の概要	特定事象の種類 ⑥ 非常用炉心冷却装置注水不能 原子力緊急事態に該当 (■する, しない)
	想定される原因 <input type="checkbox"/> 特定 <input checked="" type="checkbox"/> 調査中
	検出された放射能量の状況, 検出された放射性物質の状況又は主な施設・設備の状況等 プラント状況 (6月26日12時00分現在) 及び、発電所敷地内におけるモニタリング結果 (6月26日16時00分現在) を報告します。 また、2号機立杭滞留水を集中廃棄物処理施設プロセス建屋への移送状況及び3号機タービン建屋地下滞留水を集中廃棄物処理施設プロセス建屋への移送状況については、11時00分にパトロールを実施し、異常のないことを確認しました。
その他特定事象の把握に参考となる情報	被ばく者の状況及び汚染拡大の有無 (確認時刻 時 分) 被ばく者の状況 <input type="checkbox"/> 無 <input type="checkbox"/> 有: 被ばく者 名, 要救助者 名 汚染拡大の有無 <input type="checkbox"/> 無 <input type="checkbox"/> 有:
	気象情報 (確認時刻 16 時 00 分) 天候: 雨 風向: 方位 北 風速: 0.4 m/s 大気安定度: _____
	周辺環境への影響 <input type="checkbox"/> 無 <input type="checkbox"/> 有:
	応急措置



2/5

福島第一原子力発電所 プラント関連パラメータ (水位・圧力・温度などのデータ)

6月26日 12:00 現在

号機	1号機	2号機	3号機	4号機	5号機	6号機
原子炉注水状況	注水ポンプの注水量 3.5m³/h (6/26 11:00現在)	注水ポンプの注水量 3.5m³/h (6/26 11:00現在)	注水ポンプの注水量 9.1m³/h (6/26 11:00現在)		※2 (原子炉の稼働機能が維持されており、注水不要)	
原子炉水位	燃料槽A-1700mm 燃料槽B-1700mm (6/26 11:00現在)	※3 燃料槽A-1800mm 燃料槽B-2150mm (6/26 11:00現在)	※3 燃料槽A-1850mm 燃料槽B-2250mm (6/26 11:00現在)		停止域 1602mm (6/26 12:00 現在)	停止域 2500mm (6/26 12:00 現在)
原子炉圧力	A系-0.034 MPa g B系-0.016 MPa g (6/26 11:00 現在)	A系-0.009 MPa g B系-0.016 MPa g (6/26 11:00 現在)	A系-0.147 MPa g B系-0.106 MPa g (6/26 11:00 現在)		0.010 MPa g (6/26 12:00 現在)	0.026 MPa g (6/26 12:00 現在)
原子炉水温度		(系統監視が不十分なため採取不可)			39.7℃ (6/26 12:00 現在)	29.0℃ (6/26 12:00 現在)
原子炉圧力容器 まわりの温度	注水/炉温度:117.5℃ 圧力容器下部温度:102.0℃ (6/26 11:00 現在)	注水/炉温度:109.6℃ 圧力容器下部温度:121.7℃ (6/26 11:00 現在)	注水/炉温度:153.9℃ 圧力容器下部温度:128.7℃ (6/26 11:00 現在)	※2 (全燃料取出中に つぎ監視対象外)		
D/W - S/C 圧力	D/W:0.1412 MPa abs S/C:0.120 MPa abs (6/26 11:00 現在)	D/W:0.006 MPa abs S/C:0.000 MPa abs (6/26 11:00 現在)	D/W:0.1013 MPa abs S/C:0.1834 MPa abs (6/26 11:00 現在)			
D/W 雰囲気温度	RPVヘッド-102.7℃ HVH-102.1℃ (6/26 11:00 現在)	RPVヘッド-100℃ HVH-100℃ (6/26 11:00 現在)	RPVヘッド-167.2℃ HVH-164.3℃ (6/26 11:00 現在)			
CAMS 放射線 モニタ	D/W(A):0.00E+00 Sv/h (B):3.60E-01 Sv/h S/C(A):7.68E-01 Sv/h (B):7.98E-01 Sv/h (6/26 11:00 現在)	※1 D/W(A):1.39E-01 Sv/h (B):1.53E-01 Sv/h S/C(A):2.32E-01 Sv/h (B):1.74E-01 Sv/h (6/26 11:00 現在)	※3 D/W(A):4.96E+00 Sv/h (B):2.98E+00 Sv/h S/C(A):3.31E+01 Sv/h (B):3.07E+01 Sv/h (6/26 11:00 現在)		※2 (原子炉の稼働機能が維持されているため監視 対象外)	
S/C 温度	A系-48.5℃ B系-49.3℃ (6/26 11:00 現在)	A系-59.1℃ B系-59.1℃ (6/26 11:00 現在)	A系-47.2℃ B系-47.3℃ (6/26 11:00 現在)			
D/W 設計圧力	0.384MPa g (0.485MPa abs)	0.354MPa g (0.485MPa abs)	0.384MPa g (0.485MPa abs)			
D/W 最高使用圧力	0.427MPa g (0.528MPa abs)	0.427MPa g (0.528MPa abs)	0.427MPa g (0.528MPa abs)			
使用済燃料プール 温度	※1	32℃ (6/26 11:00現在)	62℃ (5/8現在) ※4		26.6℃ (6/26 12:00 現在)	40.5℃ (6/26 12:00 現在)
FPC 反イオン ポンプ	1350mm (6/26 11:00現在)	3100mm (6/26 11:00現在)	※1		※2	
その他情報		外部電源受信中 (P/C2C)	外部電源受信中 (P/CAD)		外部電源受信中	
				共用プール 36℃ (6/26 6:40 現在)	5J:SHCE-F (6/24 16:04~)	6U:SHCE-F (6/25 10:04~)

圧力単位: g=ゲージ圧(MPa g) = 絶対圧(MPa abs) + g=ゲージ圧(MPa g)
 絶対圧(MPa abs) = 絶対圧(MPa abs) + 大気圧(絶対) (0.1013 MPa abs)
 ※1: 計器不良
 ※2: データ取得が正常でない
 ※3: 状況監視を継続監視中
 ※4: 使用済燃料プール水ポンプの動作に異常あり

福島第一原子力発電所 モニタリングポスト空間線量率($\mu\text{Sv/h}$)31
8

測定日時	MP-1	MP-2	MP-3	MP-4	MP-5	MP-6	MP-7	MP-8
2011/6/26 9:00	5	23	15	14	17	37	115	95
2011/6/26 9:10	5	23	15	14	17	37	115	95
2011/6/26 9:20	5	23	15	14	17	37	114	95
2011/6/26 9:30	5	23	15	14	17	37	114	95
2011/6/26 9:40	5	23	15	14	17	37	114	95
2011/6/26 9:50	5	23	15	14	17	37	113	95
2011/6/26 10:00	5	23	15	14	17	37	113	94
2011/6/26 10:10	5	23	15	14	17	37	113	94
2011/6/26 10:20	5	23	15	14	17	37	113	94
2011/6/26 10:30	5	23	15	14	17	37	113	94
2011/6/26 10:40	5	23	15	14	17	37	113	94
2011/6/26 10:50	5	23	15	14	17	37	113	94
2011/6/26 11:00	5	23	15	14	17	37	113	94
2011/6/26 11:10	5	23	15	14	17	37	113	95
2011/6/26 11:20	5	23	15	14	17	37	113	95
2011/6/26 11:30	5	23	15	14	17	37	113	94
2011/6/26 11:40	5	23	15	14	17	37	113	94
2011/6/26 11:50	5	23	15	14	17	37	113	94
2011/6/26 12:00	5	23	15	14	17	37	113	94
2011/6/26 12:10	5	23	15	14	17	37	113	94
2011/6/26 12:20	5	23	15	14	17	37	113	94
2011/6/26 12:30	5	23	15	14	17	37	113	94
2011/6/26 12:40	5	23	15	14	17	37	113	94
2011/6/26 12:50	5	23	15	14	17	37	113	94
2011/6/26 13:00	5	23	15	14	17	37	113	95
2011/6/26 13:10	5	23	15	14	17	37	113	94
2011/6/26 13:20	5	23	15	14	17	37	113	94
2011/6/26 13:30	5	23	15	14	17	37	113	94
2011/6/26 13:40	5	23	15	14	17	37	113	94
2011/6/26 13:50	5	23	15	14	17	37	113	94
2011/6/26 14:00	5	23	15	14	17	37	113	94
2011/6/26 14:10	5	23	15	14	17	37	113	94
2011/6/26 14:20	5	23	15	14	17	37	113	94
2011/6/26 14:30	5	23	15	14	17	36	113	93
2011/6/26 14:40	5	23	15	14	17	36	112	93
2011/6/26 14:50	5	23	15	14	17	36	112	93
2011/6/26 15:00	5	23	15	14	17	36	112	93
2011/6/26 15:10	5	23	15	14	17	36	112	93
2011/6/26 15:20	5	23	15	14	17	36	112	93
2011/6/26 15:30	5	23	15	14	17	36	112	93
2011/6/26 15:40	5	23	15	14	17	36	112	93
2011/6/26 15:50	5	23	14	14	17	36	112	93
2011/6/26 16:00	5	23	14	14	16	36	112	93

4/5

福島第一原子力発電所 モニタリング結果

場所	日時	線量率 ($\mu\text{Sv/h}$)	中性子線量率 ($\mu\text{Sv/h}$)	天候	風向	風速 (m/s)
正門	2011/6/26 7:00	28.3	<0.01	曇り	SE	1.3
正門	2011/6/26 7:10	28.3	<0.01	曇り	ESE	1.4
正門	2011/6/26 7:20	28.3	<0.01	雨	SSE	1.3
正門	2011/6/26 7:30	28.3	<0.01	雨	SE	1.7
正門	2011/6/26 7:40	28.1	<0.01	雨	S	1.6
正門	2011/6/26 7:50	28.1	<0.01	曇り	E	1.2
正門	2011/6/26 8:00	28.0	<0.01	雨	S	1.1
正門	2011/6/26 8:10	27.9	<0.01	雨	SE	1.2
正門	2011/6/26 8:20	28.0	<0.01	雨	SSE	1.2
正門	2011/6/26 8:30	27.9	<0.01	雨	SSE	1.0
正門	2011/6/26 8:40	28.0	<0.01	雨	SSE	1.0
正門	2011/6/26 8:50	28.0	<0.01	雨	SE	1.2
正門	2011/6/26 9:00	27.8	<0.01	雨	SE	1.0
正門	2011/6/26 9:10	27.7	<0.01	雨	SSE	0.8
正門	2011/6/26 9:20	27.7	<0.01	雨	SSE	1.0
正門	2011/6/26 9:30	27.6	<0.01	雨	SSE	1.2
正門	2011/6/26 9:40	27.7	<0.01	雨	SE	1.0
正門	2011/6/26 9:50	27.7	<0.01	雨	SE	0.9
正門	2011/6/26 10:00	27.5	<0.01	雨	SE	1.1
正門	2011/6/26 10:10	27.5	<0.01	雨	SSE	0.8
正門	2011/6/26 10:20	27.7	<0.01	雨	SSE	1.2
正門	2011/6/26 10:30	27.7	<0.01	雨	SSE	1.2
正門	2011/6/26 10:40	27.7	<0.01	雨	SE	1.0
正門	2011/6/26 10:50	27.7	<0.01	雨	SE	1.0
正門	2011/6/26 11:00	27.8	<0.01	雨	SE	0.9
正門	2011/6/26 11:10	27.8	<0.01	雨	SE	0.8
正門	2011/6/26 11:20	27.6	<0.01	雨	SE	0.8
西門	2011/6/26 11:30	13.5	<0.01	雨	ENE	1.6
西門	2011/6/26 11:40	13.5	<0.01	雨	ESE	0.8
西門	2011/6/26 11:50	13.5	<0.01	雨	E	0.9
正門	2011/6/26 12:00	27.7	<0.01	雨	SE	2.5
正門	2011/6/26 12:10	27.8	<0.01	雨	S	1.5
正門	2011/6/26 12:20	27.8	<0.01	雨	SSE	1.2
正門	2011/6/26 12:30	27.8	<0.01	雨	S	1.4
正門	2011/6/26 12:40	27.7	<0.01	雨	SE	1.5
正門	2011/6/26 12:50	27.5	<0.01	雨	S	1.4
正門	2011/6/26 13:00	27.5	<0.01	雨	S	1.2
正門	2011/6/26 13:10	27.8	<0.01	雨	SE	1.3
正門	2011/6/26 13:20	27.6	<0.01	雨	SSE	1.6
正門	2011/6/26 13:30	27.7	<0.01	雨	S	1.3
正門	2011/6/26 13:40	27.7	<0.01	雨	S	1.4
正門	2011/6/26 13:50	27.5	<0.01	雨	S	0.8
正門	2011/6/26 14:00	27.5	<0.01	雨	SSW	0.7
正門	2011/6/26 14:10	27.5	<0.01	雨	SW	0.7
正門	2011/6/26 14:20	27.4	<0.01	雨	SSE	0.8
正門	2011/6/26 14:30	27.3	<0.01	雨	SW	0.4
正門	2011/6/26 14:40	27.5	<0.01	雨	SE	0.8
正門	2011/6/26 14:50	27.3	<0.01	雨	SSE	1.0
正門	2011/6/26 15:00	27.5	<0.01	雨	SE	0.7
正門	2011/6/26 15:10	27.5	<0.01	雨	S	1.0
正門	2011/6/26 15:20	27.5	<0.01	雨	N	1.3
正門	2011/6/26 15:30	27.4	<0.01	雨	N	4.7
正門	2011/6/26 15:40	27.4	<0.01	雨	NE	6.1
正門	2011/6/26 15:50	27.4	<0.01	雨	E	2.1
正門	2011/6/26 16:00	27.4	<0.01	雨	N	0.4

ダスト採取のため測定場所を正門より西門へ11:00より移動

測定場所を西門より正門へ12:00より移動

5/5

福島第一原子力発電所 モニタリング結果(可搬型MP)			
日時	事務本館南側線量率(mSv/h)	正門線量率(μSv/h)	西門線量率(μSv/h)
2011/6/25 8:00	0.34	電源とケーブルにより読み取り不可	13
2011/6/25 8:30	0.34		13
2011/6/25 9:00	0.34		13
2011/6/25 9:30	0.34		13
2011/6/25 10:00	0.34		13
2011/6/25 10:30	0.34		13
2011/6/25 11:00	0.34		14
2011/6/25 11:30	0.34		13
2011/6/25 12:00	0.34		13
2011/6/25 12:30	0.34		13
2011/6/25 13:00	0.34		13
2011/6/25 13:30	0.34		13
2011/6/25 14:00	0.34		13
2011/6/25 14:30	0.34		13
2011/6/25 15:00	0.34		13
2011/6/25 15:30	0.34		13
2011/6/25 16:00	0.34		13
2011/6/25 16:30	0.34		13
2011/6/25 17:00	0.34		13
2011/6/25 17:30	0.34		13
2011/6/25 18:00	0.34		13
2011/6/25 18:30	0.34		13
2011/6/25 19:00	0.34		13
2011/6/25 19:30	0.34		13
2011/6/25 20:00	0.34		13
2011/6/25 20:30	0.34		14
2011/6/25 21:00	0.34		13
2011/6/25 21:30	0.34		13
2011/6/25 22:00	0.34		14
2011/6/25 22:30	0.34		14
2011/6/25 23:00	0.34		14
2011/6/25 23:30	0.35		14
2011/6/26 0:00	0.35		14
2011/6/26 0:30	0.35		14
2011/6/26 1:00	0.35		13
2011/6/26 1:30	0.35		14
2011/6/26 2:00	0.35		14
2011/6/26 2:30	0.35		14
2011/6/26 3:00	0.35		14
2011/6/26 3:30	0.35		14
2011/6/26 4:00	0.35		14
2011/6/26 4:30	0.35		14
2011/6/26 5:00	0.35		14
2011/6/26 5:30	0.35		14
2011/6/26 6:00	0.35		14
2011/6/26 6:30	0.35		14
2011/6/26 7:00	0.35		14
2011/6/26 7:30	0.35		14
2011/6/26 8:00	0.35		13
2011/6/26 8:30	0.35		13
2011/6/26 9:00	0.35		13
2011/6/26 9:30	0.34		13
2011/6/26 10:00	0.34		13
2011/6/26 10:30	0.34		13
2011/6/26 11:00	0.34		13
2011/6/26 11:30	0.34		13
2011/6/26 12:00	0.34		13
2011/6/26 12:30	0.34		13
2011/6/26 13:00	0.34		13
2011/6/26 13:30	0.34		13
2011/6/26 14:00	0.34		13
2011/6/26 14:30	0.34		13
2011/6/26 15:00	0.34		13
2011/6/26 15:30	0.34		13
2011/6/26 16:00	0.34		13



6/26 19:37受

673

様式8-1 (1/4)

異常事態連絡様式 (第2報以降) (原子炉施設)

※ 各項目について、情報が得られたものから記入し、迅速に連絡することとする。

平成23年6月26日 (第 報)
 発信時刻 19時 27分
 (第15条-672報)

経済産業大臣, 福島県知事, 大熊町長, 双葉町長 殿

通報者名 福島第一原子力発電所長 吉田 昌郎
 連絡先 (原子力防災管理者) 0240-32-2101 (代)

特定事象の発生について、原子力災害対策特別措置法第10条第1項の規定に基づく通報以降の情報を通報します。

原子力事業所及び場所		名称: 東京電力株式会社 福島第一原子力発電所 (事業区分: 電気事業) 場所: 福島県双葉郡大熊町大字夫沢字北原22	
特定事象の発生箇所		福島第一原子力発電所	
特定事象の発生時刻		平成23年3月11日 16時36分 (24時間表示)	
発生した特定事象の概要	特定事象の種類	⑥ 非常用炉心冷却装置注水不能 原子力緊急事態に該当 (■する, しない)	
	想定される原因	<input type="checkbox"/> 特定 <input checked="" type="checkbox"/> 調査中	
	検出された放射能量の状況, 検出された放射性物質の状況又は主な施設・設備の状況等	滞留水処理施設は、10時00分、セシウム除去装置のベッセル交換のために滞留水の処理を停止しておりましたが、系統のフラッシング及びベッセル交換が終了したので、18時10分に滞留水の処理を再開しました。	
その他特定事象の把握に参考となる情報	被ばく者の状況及び汚染拡大の有無 (確認時刻 時 分)	被ばく者の状況 <input type="checkbox"/> 無 <input type="checkbox"/> 有: 被ばく者 名, 要救助者 名 汚染拡大の有無 <input type="checkbox"/> 無 <input type="checkbox"/> 有:	
	気象情報 (確認時刻 時 分)	・天候: ・風向: 方位 ・風速: _____ m/s ・大気安定度: _____	
	周辺環境への影響	<input type="checkbox"/> 無 <input type="checkbox"/> 有:	
	応急措置	

