



7/18 11:00

810

1/18

様式8-1-(1/4)

異常事態連絡様式 (第2報以降) (原子炉施設)

※ 各項目について、情報が得られたものから記入し、迅速に連絡することとする。

平成23年7月18日 (第 報)
発信時刻 10 時37 分
(第15条-809報)

経済産業大臣, 福島県知事, 大熊町長, 双葉町長 殿

通報者名 福島第一原子力発電所長 吉田 昌郎
連絡先 (原子力防災管理者) 0240-32-2101 (代)

特定事象の発生について、原子力災害対策特別措置法第10条第1項の規定に基づく通報以降の情報を通報します。

原子力事業所及び場所		名称: 東京電力株式会社 福島第一原子力発電所 (事業区分: 電気事業) 場所: 福島県双葉郡大熊町大字夫沢字北原22	
特定事象の発生箇所		福島第一原子力発電所	
特定事象の発生時刻		平成23年3月11日 16時36分 (24時間表示)	
発生した特定事象の概要	特定事象の種類	⑥ 非常用炉心冷却装置注水不能 原子力緊急事態に該当 (■する, しない)	
	想定される原因	<input type="checkbox"/> 特定 <input checked="" type="checkbox"/> 調査中	
	検出された放射能量の状況, 検出された放射性物質の状況又は主な施設・設備の状況等	プラント状況 (7月18日6時00分現在) 及び、発電所敷地内におけるモニタリング結果 (7月18日10時00分現在) 並びに発電所周辺で採取した海水と空気中の放射性物質の核種分析結果 (採取日7月17日)、サブドレン等の核種分析結果 (採取日7月17日) を報告します。	
その他特定事象の把握に参考となる情報	被ばく者の状況及び汚染拡大の有無 (確認時刻 時 分)	被ばく者の状況 <input type="checkbox"/> 無 <input type="checkbox"/> 有: 被ばく者 名, 要救助者 名 汚染拡大の有無 <input type="checkbox"/> 無 <input type="checkbox"/> 有:	
	気象情報 (確認時刻 10 時 00 分)	・天候: 晴れ ・風向: 方位 東北東 ・風速: 3.9 m/s ・大気安定度: _____	
	周辺環境への影響	<input type="checkbox"/> 無 <input type="checkbox"/> 有:	
	応急措置	-----	

福島第一原子力発電所 プラント関連パラメータ (水位・圧力・温度などのデータ)

【重要事項】
各計測器については、地震やその後の事故進展の影響を受けて、通常の使用環境条件を逸しているものもあり、正しく測定されていない可能性のある計測器も存在している。プラントの状況を把握するために、このような計測器の不確かさも考慮したうえで、複数の計測器から得られる情報を使用して変化の傾向にも着目して総合的に判断している。

7月18日 6:00 現在

号機	1号機	2号機	3号機	4号機	5号機	6号機
原子炉注水状況	給水ポンプを用いた淡水注入中。 流量4.0m ³ /h (7/18 5:00 現在)	給水ポンプを用いた淡水注入中。 流量4.1m ³ /h (7/18 5:00 現在)	給水ポンプを用いた淡水注入中。 流量9.1m ³ /h (7/18 5:00 現在)		※2 (原子炉の除熱機能が維持されており、生水不要)	
原子炉水位	燃料域A: 770mm 燃料域B: 1700mm (7/18 5:00 現在) ※3	燃料域A: 1850mm 燃料域B: 2150mm (7/18 5:00 現在) ※3	燃料域A: 2050mm 燃料域B: 2300mm (7/18 5:00 現在) ※3		停止域 1987mm (7/18 6:00 現在)	停止域 2236mm (7/18 6:00 現在)
原子炉圧力	A系: 0.036 MPa g B系: MPa g (7/18 5:00 現在)	A系: 0.027 MPa g B系: MPa g (7/18 5:00 現在)	A系: 0.172 MPa g B系: 0.108 MPa g (7/18 5:00 現在) (A)※3 (C)※3		0.010 MPa g (7/18 6:00 現在)	0.021 MPa g (7/18 6:00 現在)
原子炉水温度	(系統温度が低いため採取不可)					
原子炉圧力容器 まわりの温度	給水バルブ温度: 113.5℃ 圧力容器下部温度: 101.0℃ (7/18 5:00 現在)	給水バルブ温度: 111.3℃ 圧力容器下部温度: 126.3℃ (7/18 5:00 現在)	給水バルブ温度: 139.7℃ 圧力容器下部温度: 112.2℃ (7/18 5:00 現在)	※2 (全燃料取出中につき監視対象外)	※2 (原子炉水温度にて監視中)	
D/W - S/C 圧力	D/W: 0.1419 MPa abs S/C: 0.125 MPa abs (7/18 5:00 現在)	D/W: 0.129 MPa abs S/C: 0.125 MPa abs (7/18 5:00 現在) ※1	D/W: 0.1016 MPa abs S/C: 0.1841 MPa abs (7/18 5:00 現在)		※2 (原子炉の除熱機能が維持されているため監視対象外)	
D/W 雰囲気温度	RPVパロ-シール: 100.9℃ HVH戻り: 101.9℃ (7/18 5:00 現在)	RPVパロ-シール: 126℃ HVH戻り: 126℃ (7/18 5:00 現在) ※3	RPVパロ-シール: 145.1℃ HVH戻り: 149.1℃ (7/18 5:00 現在) ※3		※2 (原子炉の除熱機能が維持されているため監視対象外)	
CAMS 放射線 モニタ	D/W(A): 0.00E+00 Sv/h ※1 B: 4.20E+01 Sv/h ※1 S/C(A): 7.25E-01 Sv/h B: 7.52E-01 Sv/h (7/18 5:00 現在)	D/W(A): 1.26E+01 Sv/h B: 1.44E+01 Sv/h S/C(A): 1.68E-01 Sv/h B: 8.02E+00 Sv/h (7/18 5:00 現在) ※1	D/W(A): 4.22E+00 Sv/h ※3 B: 2.71E+00 Sv/h S/C(A): 3.18E-01 Sv/h B: 2.96E-01 Sv/h (7/18 5:00 現在)			
S/C 温度	A系: 48.2℃ B系: 47.9℃ (7/18 5:00 現在)	A系: 51.1℃ B系: 51.0℃ (7/18 5:00 現在)	A系: 46.4℃ B系: 46.6℃ (7/18 5:00 現在)			
D/W 設計圧力	0.384MPa g (0.485MPa abs)	0.384MPa g (0.485MPa abs)	0.384MPa g (0.485MPa abs)			
D/W 最高使用圧力	0.427MPa g (0.528MPa abs)	0.427MPa g (0.528MPa abs)	0.427MPa g (0.528MPa abs)			
使用済燃料プール 温度	※1	37.0℃ (7/18 5:00 現在)	32.5℃ (7/18 5:00 現在)	87~86℃ (7/17 16:00 現在)	29.1℃ (7/18 6:00 現在)	40.0℃ (7/18 6:00 現在)
FPC 対ドクタ VA	3350mm (7/18 5:00 現在)	2300mm (7/18 5:00 現在)	※1	4150mm (7/18 5:00 現在)	※2	
電源	外部電源受電中 (P/C2C)		外部電源受電中 (P/C4D)		外部電源受電中	
その他情報				共用プール: 38℃ (7/17 6:20 現在)	5u: SHCE-F (7/15 14:45~)	6u: 非動モード (7/17 18:07~)

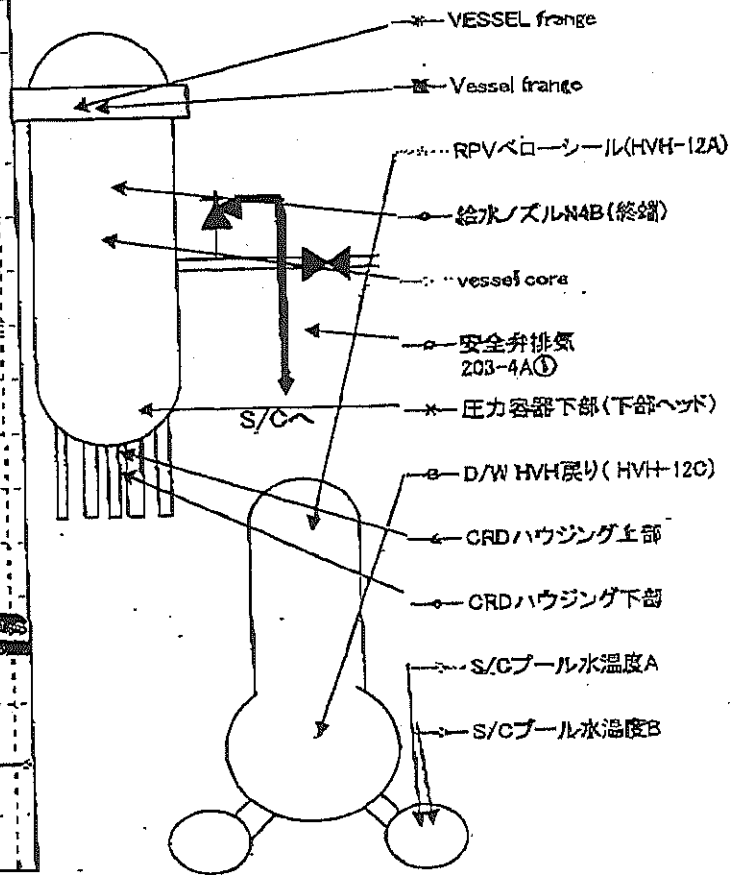
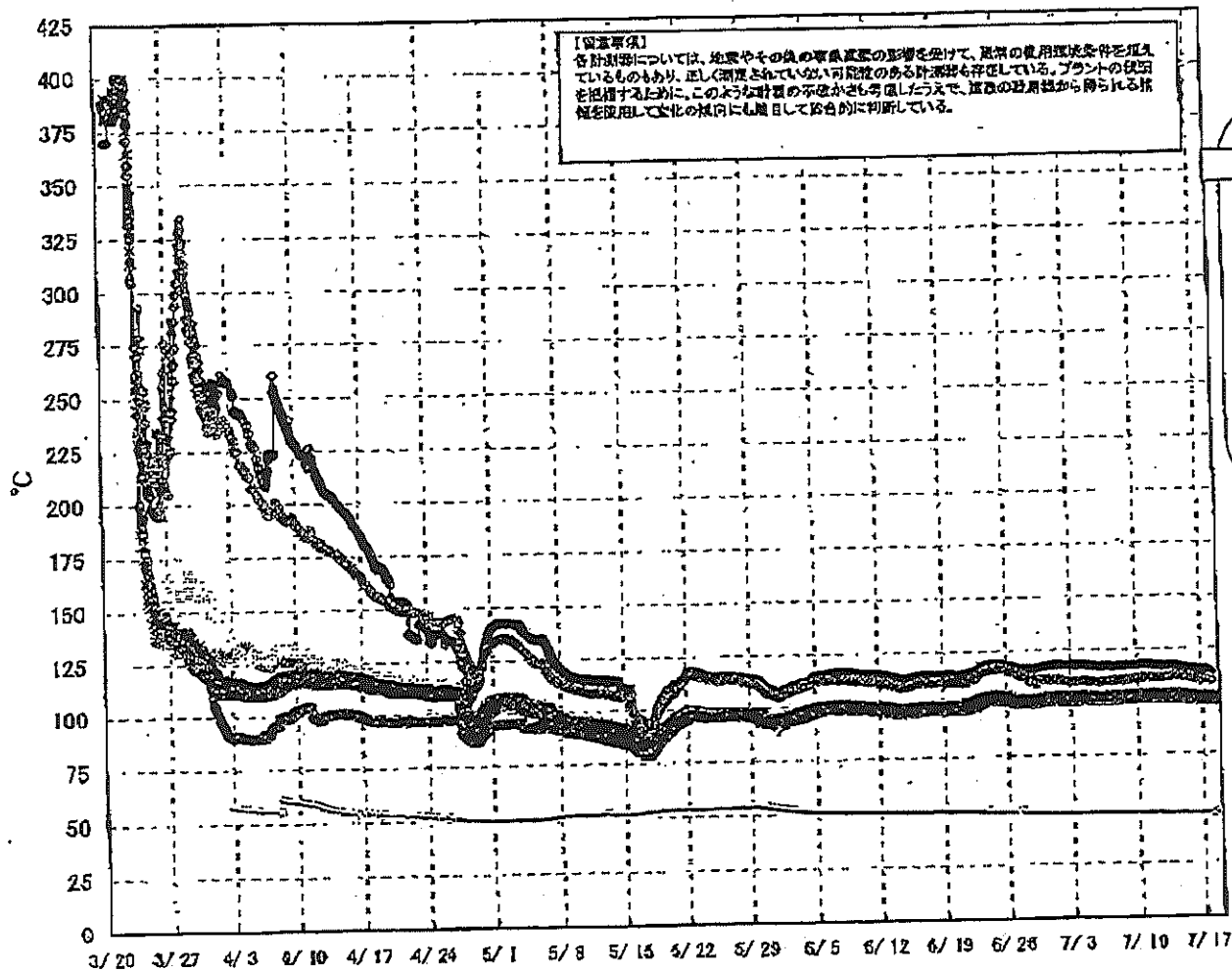
圧力換算 グレー圧(MPa g) = 絶対圧(MPa abs) - 大気圧(標準大気圧0.1013 MPa)
絶対圧(MPa abs) = グレー圧(MPa g) + 大気圧(標準大気圧0.1013 MPa)

※1: 計器不良
※2: データ採取対象外
※3: 状況推移を継続監視中

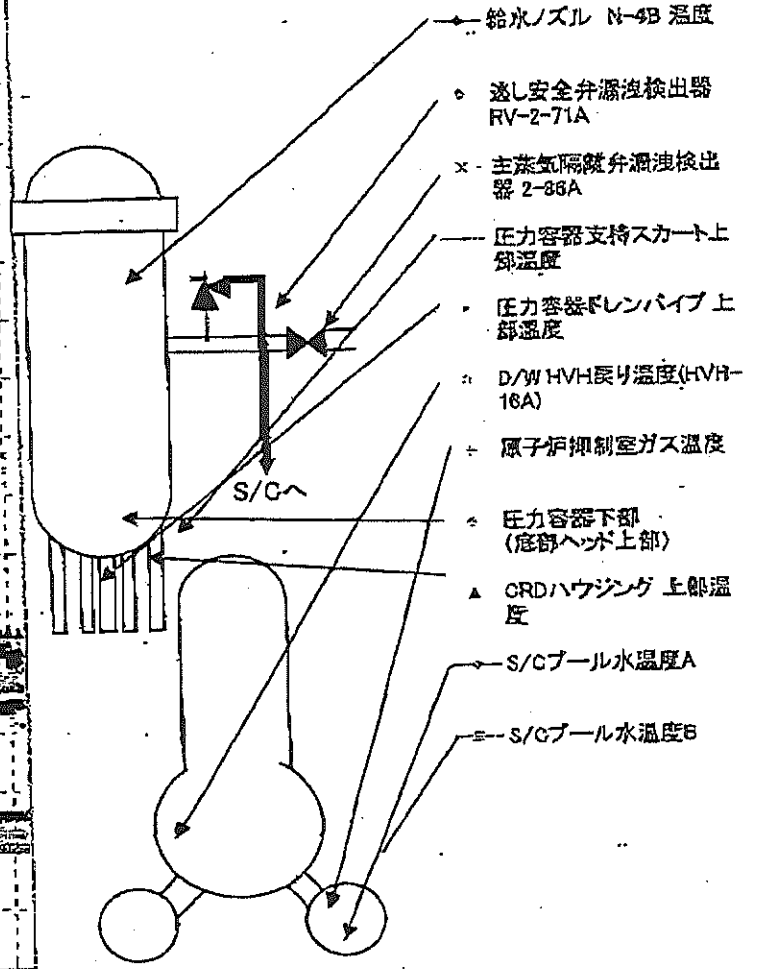
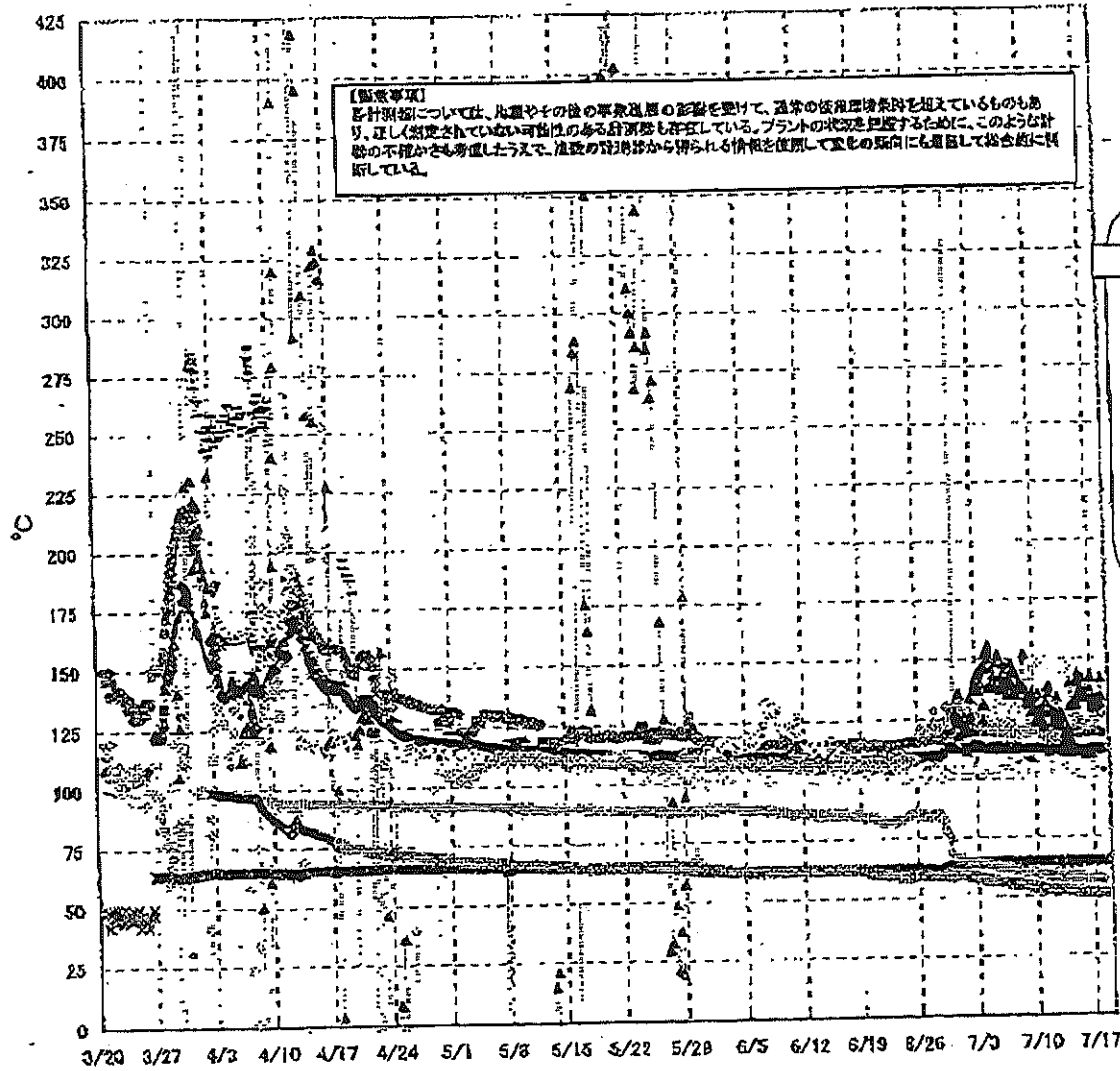
2/18

No. 0004 福島第一原子力発電所 2011年7月18日 10時04分

福島第一原子力発電所 1号機 温度に関するパラメータ (代表点)

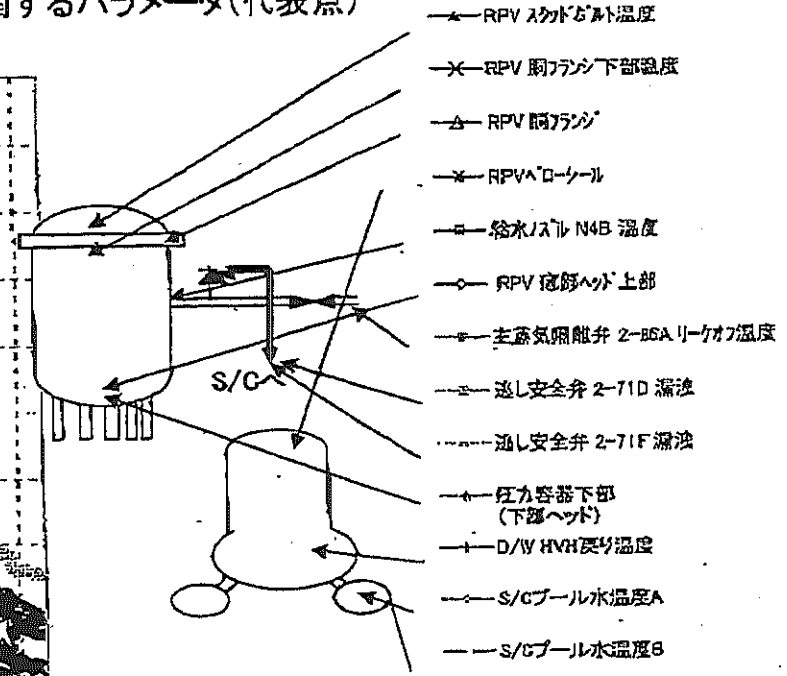
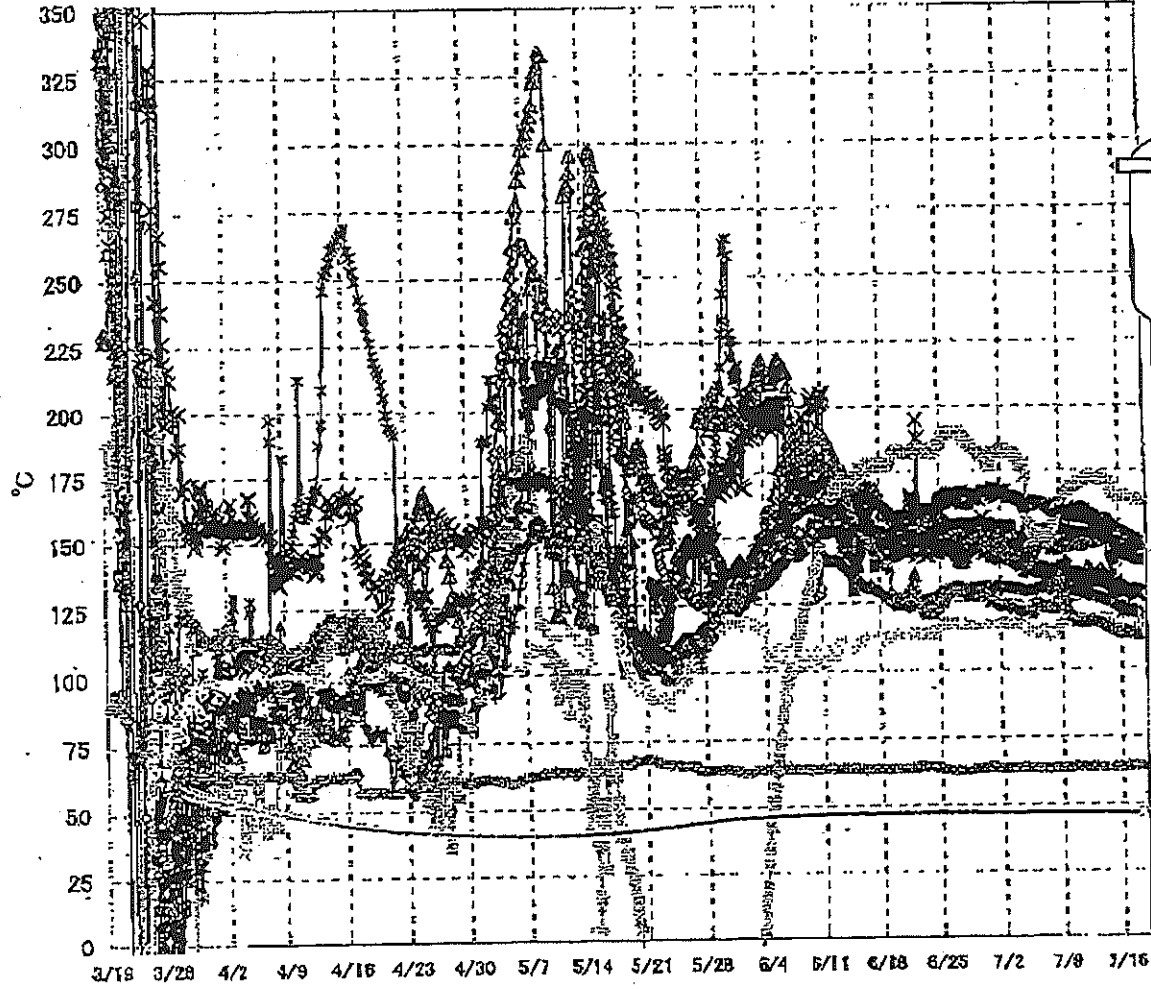


福島第一原子力発電所 2号機 温度に関するパラメータ(代表点)



8/17

福島第一原子力発電所 3号機 温度に関するパラメータ(代表点)



【留意事項】
 各計測器については、地震やその後の豪風等の影響を受けて、通常の使用環境条件を超えているものもあり、正しく測定されていない可能性のある計測器も存在している。プラントの状況を把握するために、このような計測器の不確かさも考慮したうえで、複数の計測器から得られる情報を使用して変化の傾向にも着目して総合的に判断している。

5/8

福島第一原子力発電所 モニタリングポスト空間線量率($\mu\text{Sv/h}$)

7/18

測定日時	MP-1	MP-2	MP-3	MP-4	MP-5	MP-6	MP-7	MP-8
2011/7/18 0:50	5	23	15	14	17	38	116	93
2011/7/18 1:00	5	23	15	14	17	38	116	93
2011/7/18 1:10	5	23	15	14	17	38	116	93
2011/7/18 1:20	5	23	15	14	17	38	116	93
2011/7/18 1:30	5	23	15	14	17	38	116	93
2011/7/18 1:40	5	23	15	14	17	38	116	93
2011/7/18 1:50	5	23	15	14	17	38	116	93
2011/7/18 2:00	5	23	15	14	17	38	116	93
2011/7/18 2:10	5	23	15	14	17	38	116	93
2011/7/18 2:20	5	23	15	14	17	38	116	93
2011/7/18 2:30	5	23	15	14	17	38	116	93
2011/7/18 2:40	5	23	15	14	17	38	116	93
2011/7/18 2:50	5	23	15	14	17	38	115	93
2011/7/18 3:00	5	23	16	14	17	38	115	93
2011/7/18 3:10	5	23	16	14	17	38	116	93
2011/7/18 3:20	5	23	15	14	17	38	115	93
2011/7/18 3:30	5	23	15	14	17	38	115	93
2011/7/18 3:40	5	23	15	14	17	38	115	93
2011/7/18 3:50	5	23	15	14	17	38	115	93
2011/7/18 4:00	5	23	15	14	17	38	115	93
2011/7/18 4:10	5	23	15	14	17	38	115	93
2011/7/18 4:20	5	23	15	14	17	38	115	93
2011/7/18 4:30	5	23	15	14	17	38	115	93
2011/7/18 4:40	5	23	15	14	17	38	115	93
2011/7/18 4:50	5	23	15	14	17	38	115	93
2011/7/18 5:00	5	23	15	14	17	38	115	93
2011/7/18 5:10	5	23	15	14	17	38	115	93
2011/7/18 5:20	5	23	15	14	17	38	115	93
2011/7/18 5:30	5	23	15	14	17	38	115	93
2011/7/18 5:40	5	23	15	14	17	38	115	93
2011/7/18 5:50	5	23	15	14	17	38	115	93
2011/7/18 6:00	5	23	15	14	17	38	115	93
2011/7/18 6:10	5	23	15	14	17	38	115	93
2011/7/18 6:20	5	23	15	14	17	38	115	93
2011/7/18 6:30	5	23	15	14	17	38	115	93
2011/7/18 6:40	5	23	15	14	17	38	115	93
2011/7/18 6:50	5	23	15	14	17	38	116	93
2011/7/18 7:00	5	23	15	14	17	38	116	93
2011/7/18 7:10	5	23	15	14	17	38	116	93
2011/7/18 7:20	5	23	15	14	17	38	116	93
2011/7/18 7:30	5	23	15	14	17	38	116	93
2011/7/18 7:40	5	23	15	14	17	38	116	93
2011/7/18 7:50	5	23	15	14	17	38	116	93
2011/7/18 8:00	5	23	15	14	17	38	116	93
2011/7/18 8:10	5	23	15	14	17	38	116	93
2011/7/18 8:20	5	23	15	14	17	38	116	93
2011/7/18 8:30	5	23	15	14	17	38	116	93
2011/7/18 8:40	5	23	15	14	17	38	116	93
2011/7/18 8:50	5	23	15	14	17	38	116	93
2011/7/18 9:00	5	23	15	14	17	38	116	93
2011/7/18 9:10	5	23	15	14	17	38	116	93
2011/7/18 9:20	5	23	15	14	17	38	116	93
2011/7/18 9:30	5	23	15	14	17	38	116	93
2011/7/18 9:40	5	23	16	14	17	38	116	93
2011/7/18 9:50	5	23	15	14	17	38	116	93
2011/7/18 10:00	5	23	15	14	17	38	116	93

8/18

福島第一原子力発電所 モニタリング結果

場所	日時	総量率 ($\mu\text{Sv/h}$)	中性子線量率 ($\mu\text{Sv/h}$)	天候	風向	風速 (m/s)
西門	2011/7/17 15:00	14.0	<0.01	晴れ	NE	2.0
西門	2011/7/17 15:10	14.0	<0.01	晴れ	NNE	1.3
西門	2011/7/17 15:20	14.1	<0.01	晴れ	E	1.2
西門	2011/7/17 15:30	14.0	<0.01	晴れ	NE	1.3
西門	2011/7/17 15:40	14.0	<0.01	晴れ	E	1.6
西門	2011/7/17 15:50	14.0	<0.01	晴れ	ENE	1.8
西門	2011/7/17 16:00	14.0	<0.01	晴れ	E	1.4
西門	2011/7/17 16:10	14.0	<0.01	晴れ	ENE	1.7
西門	2011/7/17 16:20	14.1	<0.01	晴れ	E	1.8
西門	2011/7/17 16:30	14.0	<0.01	晴れ	ENE	1.3
西門	2011/7/17 16:40	14.0	<0.01	晴れ	E	0.8
西門	2011/7/17 16:50	14.0	<0.01	曇り	NE	0.9
西門	2011/7/17 17:00	14.0	<0.01	曇り	SW	0.4
西門	2011/7/17 17:10	14.0	<0.01	晴れ	E	0.9
西門	2011/7/17 17:20	14.0	<0.01	晴れ	E	1.5
西門	2011/7/17 17:30	14.1	<0.01	曇り	ENE	1.2
西門	2011/7/17 17:40	14.1	<0.01	曇り	ENE	1.0
西門	2011/7/17 17:50	14.0	<0.01	曇り	SE	1.5
西門	2011/7/17 18:00	14.1	<0.01	曇り	E	0.9
西門	2011/7/17 18:10	14.0	<0.01	曇り	E	1.0
西門	2011/7/17 18:20	14.0	<0.01	曇り	NE	1.5
西門	2011/7/17 18:30	14.1	<0.01	曇り	NE	0.2
西門	2011/7/17 18:40	14.1	<0.01	曇り	NW	0.3
西門	2011/7/17 18:50	14.0	<0.01	曇り	ENE	0.4
西門	2011/7/17 19:00	14.0	<0.01	曇り	E	0.5
西門	2011/7/17 19:10	14.1	<0.01	曇り	NNE	0.3
西門	2011/7/17 19:20	14.0	<0.01	曇り	N	0.3
西門	2011/7/17 19:30	13.9	<0.01	曇り	NE	0.3
西門	2011/7/17 19:40	13.9	<0.01	曇り	E	1.3
西門	2011/7/17 19:50	13.9	<0.01	曇り	NNW	0.6
西門	2011/7/17 20:00	13.9	<0.01	曇り	N	0.3
西門	2011/7/17 20:10	13.9	<0.01	曇り	NE	0.3
西門	2011/7/17 20:20	13.9	<0.01	曇り	NE	0.3
西門	2011/7/17 20:30	13.9	<0.01	曇り	N	0.3
西門	2011/7/17 20:40	13.9	<0.01	曇り	W	0.3
西門	2011/7/17 20:50	13.9	<0.01	曇り	N	0.2
西門	2011/7/17 21:00	13.9	<0.01	曇り	W	0.7
西門	2011/7/17 21:10	14.0	<0.01	晴れ	SW	0.8
西門	2011/7/17 21:20	14.0	<0.01	晴れ	WSW	0.6
西門	2011/7/17 21:30	14.0	<0.01	晴れ	WSW	0.9
西門	2011/7/17 21:40	14.0	<0.01	晴れ	NW	0.6
西門	2011/7/17 21:50	14.0	<0.01	晴れ	NW	0.4
西門	2011/7/17 22:00	13.9	<0.01	晴れ	W	0.8
西門	2011/7/17 22:10	14.0	<0.01	晴れ	NW	0.7
西門	2011/7/17 22:20	14.0	<0.01	晴れ	SSW	0.3
西門	2011/7/17 22:30	13.9	<0.01	晴れ	NW	0.3
西門	2011/7/17 22:40	14.0	<0.01	晴れ	S	0.3
西門	2011/7/17 22:50	14.0	<0.01	晴れ	NNE	0.3
西門	2011/7/17 23:00	14.0	<0.01	晴れ	W	0.3
西門	2011/7/17 23:10	13.9	<0.01	晴れ	SW	0.5
西門	2011/7/17 23:20	14.0	<0.01	晴れ	SW	0.4
西門	2011/7/17 23:30	14.0	<0.01	晴れ	SW	0.4
西門	2011/7/17 23:40	13.9	<0.01	晴れ	W	0.6
西門	2011/7/17 23:50	13.9	<0.01	晴れ	NW	0.9
西門	2011/7/18 0:00	13.9	<0.01	晴れ	NW	0.4
西門	2011/7/18 0:10	14.0	<0.01	晴れ	SSW	0.6
西門	2011/7/18 0:20	13.9	<0.01	晴れ	NW	0.5
西門	2011/7/18 0:30	13.9	<0.01	晴れ	W	0.4
西門	2011/7/18 0:40	14.0	<0.01	晴れ	SW	0.4
西門	2011/7/18 0:50	13.9	<0.01	晴れ	W	0.4
西門	2011/7/18 1:00	13.9	<0.01	晴れ	NNE	0.3
西門	2011/7/18 1:10	14.0	<0.01	晴れ	W	0.2
西門	2011/7/18 1:20	13.9	<0.01	晴れ	NW	0.3
西門	2011/7/18 1:30	13.9	<0.01	晴れ	NE	0.2
西門	2011/7/18 1:40	14.0	<0.01	晴れ	N	0.3

9/18

福島第一原子力発電所 モニタリング結果

場所	日時	線量率 ($\mu\text{Sv/h}$)	中性子線量率 ($\mu\text{Sv/h}$)	天候	風向	風速 (m/s)
西門	2011/7/18 1:50	13.9	<0.01	晴れ	NE	0.3
西門	2011/7/18 2:00	14.0	<0.01	晴れ	NE	0.2
西門	2011/7/18 2:10	13.9	<0.01	晴れ	SE	0.2
西門	2011/7/18 2:20	14.0	<0.01	晴れ	NNE	0.2
西門	2011/7/18 2:30	14.0	<0.01	晴れ	NW	0.3
西門	2011/7/18 2:40	13.9	<0.01	晴れ	NE	0.2
西門	2011/7/18 2:50	13.9	<0.01	晴れ	NE	0.3
西門	2011/7/18 3:00	13.9	<0.01	晴れ	NW	0.2
西門	2011/7/18 3:10	14.0	<0.01	晴れ	SSW	0.2
西門	2011/7/18 3:20	13.9	<0.01	晴れ	W	0.2
西門	2011/7/18 3:30	13.9	<0.01	晴れ	SW	0.4
西門	2011/7/18 3:40	13.9	<0.01	晴れ	N	0.3
西門	2011/7/18 3:50	14.0	<0.01	晴れ	SW	0.4
西門	2011/7/18 4:00	13.9	<0.01	晴れ	NW	0.4
西門	2011/7/18 4:10	13.9	<0.01	晴れ	SW	0.5
西門	2011/7/18 4:20	14.0	<0.01	晴れ	SW	0.2
西門	2011/7/18 4:30	13.9	<0.01	晴れ	NW	0.5
西門	2011/7/18 4:40	13.9	<0.01	晴れ	W	0.3
西門	2011/7/18 4:50	13.9	<0.01	晴れ	W	0.3
西門	2011/7/18 5:00	14.0	<0.01	晴れ	SW	0.4
西門	2011/7/18 5:10	14.0	<0.01	晴れ	SSW	0.4
西門	2011/7/18 5:20	14.0	<0.01	晴れ	SW	0.3
西門	2011/7/18 5:30	14.0	<0.01	晴れ	N	0.3
西門	2011/7/18 5:40	14.0	<0.01	晴れ	NW	0.2
西門	2011/7/18 5:50	13.9	<0.01	晴れ	NW	0.2
西門	2011/7/18 6:00	13.9	<0.01	晴れ	N	0.3
西門	2011/7/18 6:10	13.9	<0.01	晴れ	SW	0.3
西門	2011/7/18 6:20	13.9	<0.01	晴れ	NW	0.4
西門	2011/7/18 6:30	14.0	<0.01	晴れ	SW	0.5
西門	2011/7/18 6:40	13.9	<0.01	晴れ	NW	0.3
西門	2011/7/18 6:50	13.9	<0.01	晴れ	NE	0.5
西門	2011/7/18 7:00	14.0	<0.01	晴れ	E	0.5
西門	2011/7/18 7:10	14.0	<0.01	晴れ	W	0.5
西門	2011/7/18 7:20	13.9	<0.01	晴れ	E	0.6
西門	2011/7/18 7:30	14.0	<0.01	晴れ	NNE	0.7
西門	2011/7/18 7:40	14.0	<0.01	晴れ	N	0.7
西門	2011/7/18 7:50	14.0	<0.01	晴れ	E	0.8
西門	2011/7/18 8:00	13.9	<0.01	晴れ	ESE	0.8
西門	2011/7/18 8:10	13.9	<0.01	晴れ	NE	0.7
西門	2011/7/18 8:20	13.9	<0.01	晴れ	ENE	1.0
西門	2011/7/18 8:30	14.0	<0.01	晴れ	ESE	0.7
西門	2011/7/18 8:40	14.0	<0.01	晴れ	NNE	0.7
西門	2011/7/18 8:50	14.0	<0.01	晴れ	ESE	1.1
西門	2011/7/18 9:00	14.0	<0.01	晴れ	ESE	1.8
西門	2011/7/18 9:10	14.0	<0.01	晴れ	E	1.5
西門	2011/7/18 9:20	14.0	<0.01	晴れ	E	2.6
西門	2011/7/18 9:30	3号機原子炉格納容器への調査突入に伴い、他地点にてダストサンプリングを実施したため、欠測。				
西門	2011/7/18 9:40					
西門	2011/7/18 9:50					
西門	2011/7/18 10:00	13.9	<0.01	晴れ	ENE	3.9

福島第一原子力発電所 モニタリング結果(可搬型MP)

日時	事務本館南側線量率(mSv/h)	正門線量率(μSv/h)	西門線量率(μSv/h)
2011/7/17 15:00	0.33	35	13
2011/7/17 15:30	0.33	35	13
2011/7/17 16:00	0.33	35	13
2011/7/17 16:30	0.33	35	13
2011/7/17 17:00	0.33	35	13
2011/7/17 17:30	0.33	35	13
2011/7/17 18:00	0.32	35	13
2011/7/17 18:30	0.32	35	13
2011/7/17 19:00	0.32	35	13
2011/7/17 19:30	0.32	35	13
2011/7/17 20:00	0.33	34	13
2011/7/17 20:30	0.33	35	13
2011/7/17 21:00	0.33	35	13
2011/7/17 21:30	0.33	34	13
2011/7/17 22:00	0.33	34	13
2011/7/17 22:30	0.33	34	13
2011/7/17 23:00	0.33	34	13
2011/7/17 23:30	0.33	34	13
2011/7/18 0:00	0.33	34	13
2011/7/18 0:30	0.33	34	13
2011/7/18 1:00	0.33	34	13
2011/7/18 1:30	0.33	34	13
2011/7/18 2:00	0.33	34	13
2011/7/18 2:30	0.33	34	13
2011/7/18 3:00	0.33	34	13
2011/7/18 3:30	0.33	34	13
2011/7/18 4:00	0.33	34	13
2011/7/18 4:30	0.33	35	13
2011/7/18 5:00	0.33	34	13
2011/7/18 5:30	0.33	34	13
2011/7/18 6:00	0.33	34	13
2011/7/18 6:30	0.33	34	13
2011/7/18 7:00	0.33	34	13
2011/7/18 7:30	0.33	35	13
2011/7/18 8:00	0.33	35	13
2011/7/18 8:30	0.33	34	13
2011/7/18 9:00	0.33	34	13
2011/7/18 9:30	0.33	35	13
2011/7/18 10:00	0.33	35	13

11/18

福島第一原子力発電所
3号機原子炉格納容器への窒素封入に係るモニタリング結果(空間線量率)

単位: $\mu\text{Sv/h}$

日時	MP-7並行観測地点(地点A)	MP-8並行観測地点(地点B)
2011/7/17 15:00	36	48
2011/7/17 15:30	36	48
2011/7/17 16:00	36	48
2011/7/17 16:30	36	48
2011/7/17 17:00	36	48
2011/7/17 17:30	36	48
2011/7/17 18:00	36	48
2011/7/17 18:30	35	48
2011/7/17 19:00	34	48
2011/7/17 19:30	34	48
2011/7/17 20:00	35	48
2011/7/17 20:30	35	48
2011/7/17 21:00	35	48
2011/7/17 21:30	35	48
2011/7/17 22:00	34	48
2011/7/17 22:30	34	48
2011/7/17 23:00	34	伝送異常に伴う欠測
2011/7/17 23:30	35	48
2011/7/18 0:00	34	48
2011/7/18 0:30	35	48
2011/7/18 1:00	34	48
2011/7/18 1:30	34	48
2011/7/18 2:00	34	48
2011/7/18 2:30	34	48
2011/7/18 3:00	34	48
2011/7/18 3:30	34	48
2011/7/18 4:00	34	48
2011/7/18 4:30	34	48
2011/7/18 5:00	35	48
2011/7/18 5:30	34	48
2011/7/18 6:00	34	48
2011/7/18 6:30	35	48
2011/7/18 7:00	35	48
2011/7/18 7:30	35	48
2011/7/18 8:00	35	48
2011/7/18 8:30	35	48
2011/7/18 9:00	35	48
2011/7/18 9:30	伝送異常に伴う欠測	48
2011/7/18 10:00	36	48

発電所敷地内における空气中放射性物質の核種分析結果

参考値

(データ集約: 7/18)

採取場所	福島第一 南南西敷地境界付近		福島第一 西門		福島第二 MP-1 (参考)		②炉規則告示濃度限度 (Bq/cm ³) (別表第2第四欄 放射線 業務従事者の呼吸する 空气中の濃度限度) ※2
試料採取日時刻	平成23年7月17日 9時32分 ~ 9時52分		平成23年7月17日 11時30分 ~ 11時50分		平成23年7月17日 10時05分 ~ 10時14分		
検出核種 (半減期)	①試料濃度 ※1 (Bq/cm ³)	倍率 (①/②)	①試料濃度 ※1 (Bq/cm ³)	倍率 (①/②)	①試料濃度 ※1 (Bq/cm ³)	倍率 (①/②)	
I-131 (約8日)	ND	-	ND	-	ND	-	1E-03
Cs-134 (約2年)	ND	-	ND	-	ND	-	2E-03
Cs-137 (約30年)	ND	-	ND	-	ND	-	3E-03

※1 試料濃度は、揮発性と粒子状の合計値。

0.0E-0とは、 0.0×10^{-0} と同じ意味である。

その他の核種については評価中。

※2 二種類以上の核種がある場合は、それぞれの濃度限度に対する倍率の総和を1と比較する。

12/18

海水核種分析結果<沿岸>

参考値

(データ集約 : 7/18)

採取場所	福島第一 5, 6号機放水口北側 (5, 6号機放水口から北側に約30m地点)		福島第一 南放水口付近 (1~4号機放水口から南側に約330m地点)				福島第二 北放水口付近 (3, 4号機放水口付近) (福島第一から約10km地点)		福島第二 岩沢海岸付近 (1, 2号機放水口から南側に約7km地点) (福島第一から約16km地点)		②炉規則告示濃度限度 (Bq/L) (別表第2第六欄 周辺監視区域外の 水中の濃度限度)
	試料採取日時時刻	平成23年7月17日 11時30分		平成23年7月17日 11時10分		対象外		平成23年7月17日 8時05分		平成23年7月17日 7時45分	
検出核種 (半減期)	①試料濃度 (Bq/L)	倍率 (①/②)	①試料濃度 (Bq/L)	倍率 (①/②)	①試料濃度 (Bq/L)	倍率 (①/②)	①試料濃度 (Bq/L)	倍率 (①/②)	①試料濃度 (Bq/L)	倍率 (①/②)	
I-131 (約8日)	ND	-	ND	-	/	/	ND	-	ND	-	40
Cs-134 (約2年)	23	0.38	ND	-	/	/	6.2	0.10	4.9	0.08	60
Cs-137 (約30年)	29	0.32	ND	-	/	/	ND	-	ND	-	90

- ※ 炉規則告示濃度は、「Bq/cm³」の表記を「Bq/L」に換算した値
- ※ その他の核種については評価中。
- ※ 二種類以上の核種がある場合は、それぞれの濃度限度に対する倍率の総和を1と比較する。
- ※ 本分析における海水の放射能濃度の検出限界値を下回る場合は、「ND」と記載。
代表3核種の検出限界値は次のとおり、I-131が約9Bq/L、Cs-134が約23Bq/L、Cs-137が約25Bq/L。
ただし、検出限界値は検出器や試料性状により異なるため、この値以下でも検出される場合もある。

13/18

海水核種分析結果<沖合>

参考値

(データ集約: 7/18)

採取場所	原町区沖合3km 上層		原町区沖合3km 下層		小高区沖合3km 上層		小高区沖合3km 下層		岩沢海岸沖合3km 上層		岩沢海岸沖合3km 下層		②炉規則告示濃度限度 (Bq/L) (別表第2第六欄 周辺監視区域外の 水中の濃度限度)
	試料採取日時刻	平成23年7月17日 8時35分		平成23年7月17日 8時35分		平成23年7月17日 8時50分		平成23年7月17日 8時50分		平成23年7月17日 6時45分		平成23年7月17日 6時45分	
検出核種 (半減期)	①試料濃度 (Bq/L)	倍率 (①/②)	①試料濃度 (Bq/L)	倍率 (①/②)	①試料濃度 (Bq/L)	倍率 (①/②)	①試料濃度 (Bq/L)	倍率 (①/②)	①試料濃度 (Bq/L)	倍率 (①/②)	①試料濃度 (Bq/L)	倍率 (①/②)	
I-131 (約8日)	ND	-	ND	-	ND	-	ND	-	ND	-	ND	-	40
Cs-134 (約2年)	ND	-	ND	-	ND	-	ND	-	ND	-	ND	-	60
Cs-137 (約30年)	ND	-	ND	-	ND	-	ND	-	ND	-	ND	-	90

採取場所	小高区沖合8km 上層		小高区沖合8km 下層		岩沢海岸沖合8km 上層		岩沢海岸沖合8km 下層						②炉規則告示濃度限度 (Bq/L) (別表第2第六欄 周辺監視区域外の 水中の濃度限度)
	試料採取日時刻	平成23年7月17日 8時10分		平成23年7月17日 8時10分		平成23年7月17日 7時05分		平成23年7月17日 7時05分					
検出核種 (半減期)	①試料濃度 (Bq/L)	倍率 (①/②)	①試料濃度 (Bq/L)	倍率 (①/②)	①試料濃度 (Bq/L)	倍率 (①/②)	①試料濃度 (Bq/L)	倍率 (①/②)	①試料濃度 (Bq/L)	倍率 (①/②)	①試料濃度 (Bq/L)	倍率 (①/②)	
I-131 (約8日)	ND	-	ND	-	ND	-	ND	-					40
Cs-134 (約2年)	ND	-	ND	-	ND	-	ND	-					60
Cs-137 (約30年)	ND	-	ND	-	ND	-	ND	-					90

- ※ 炉規則告示濃度は、「Bq/cm³」の表記を「Bq/L」に換算した値
- ※ その他の核種については評価中。
- ※ 二種類以上の核種がある場合は、それぞれの濃度限度に対する倍率の総和を1と比較する。
- ※ 本分析における海水の放射能濃度の検出限界値を下回る場合は、「ND」と記載。
代表3核種の検出限界値は次のとおり。I-131が約3Bq/L、Cs-134が約4Bq/L、Cs-137が約4Bq/L。
ただし、検出限界値は検出器や試料性状により異なるため、この値以下でも検出される場合もある。

14/18

参考値

福島第一 物揚場前、1~4号機スクリーン、1~4号機取水口内 海水核種分析結果<1/3>

(データ集約: 7/18)

採取場所	福島第一 物揚場前海水				福島第一 1~4号機 取水口内北側海水		福島第一 1号機スクリーン海水 (シルトフェンス外側)		福島第一 1号機スクリーン海水 (シルトフェンス内側)		②炉規則告示 濃度限度 (Bq/L) (別表第2条六欄 周辺監視区域外の 水中の濃度限度)
	試料採取日 時刻	平成23年7月17日 6時30分		対象外		平成23年7月17日 6時42分		平成23年7月17日 6時46分		平成23年7月17日 6時50分	
核種名 (半減期)	①試料濃度 (Bq/L)	倍率 (①/②)	①試料濃度 (Bq/L)	倍率 (①/②)	①試料濃度 (Bq/L)	倍率 (①/②)	①試料濃度 (Bq/L)	倍率 (①/②)	①試料濃度 (Bq/L)	倍率 (①/②)	
I-131 (約8日)	ND	-	/	/	ND	-	ND	-	ND	-	40
Cs-134 (約2年)	54	0.90	/	/	100	1.7	120	2.0	120	2.0	60
Cs-137 (約30年)	86	0.96	/	/	120	1.3	110	1.2	170	1.9	90

- ※ 炉規則告示濃度は、「Bq/cm³」の表記を「Bq/L」に換算した値
- ※ その他の核種については評価中。
- ※ 二種類以上の核種がある場合は、それぞれの濃度限度に対する倍率の総和を1と比較する。
- ※ 本分析における海水の放射能濃度の検出限界値を下回る場合は、「ND」と記載。
検出限界値は次のとおり。I-131が約15Bq/L。
ただし、検出限界値は検出器や試料性状により異なるため、この値以下でも検出される場合もある。

15/8

参考値

福島第一 物揚場前、1～4号機スクリーン、1～4号機取水口内 海水核種分析結果<2/3>

(データ集約: 7/18)

採取場所	福島第一 2号機スクリーン海水 (シルトフェンス外側)		福島第一 2号機スクリーン海水 (シルトフェンス内側)		福島第一 3号機スクリーン海水 (シルトフェンス外側)		福島第一 3号機スクリーン海水 (シルトフェンス内側)		福島第一 4号機スクリーン海水 (シルトフェンス外側)		②炉規則告示 濃度限度 (Bq/L) (別表第2第六欄 周辺監視区域外の 水中の濃度限度)
	①試料濃度 (Bq/L)	倍率 (①/②)	①試料濃度 (Bq/L)	倍率 (①/②)	①試料濃度 (Bq/L)	倍率 (①/②)	①試料濃度 (Bq/L)	倍率 (①/②)	①試料濃度 (Bq/L)	倍率 (①/②)	
試料採取日 時刻	平成23年7月17日 6時57分		平成23年7月17日 7時02分		平成23年7月17日 7時09分		平成23年7月17日 7時13分		平成23年7月17日 7時19分		
検出核種 (半減期)											
I-131 (約8日)	ND	-	ND	-	ND	-	ND	-	ND	-	40
Cs-134 (約2年)	150	2.5	260	4.3	130	2.2	260	4.3	180	3.0	60
Cs-137 (約30年)	160	1.8	260	2.9	150	1.7	290	3.2	160	1.8	90

- ※ 炉規則告示濃度は、「Bq/cm³」の表記を「Bq/L」に換算した値
- ※ その他の核種については評価中。
- ※ 二種類以上の核種がある場合は、それぞれの濃度限度に対する倍率の総和を1と比較する。
- ※ 本分析における海水の放射能濃度の検出限界値を下回る場合は、「ND」と記載。
検出限界値は次のとおり。I-131が約16Bq/L。
ただし、検出限界値は検出器や試料性状により異なるため、この値以下でも検出される場合もある。

16/18

参考値

福島第一 物揚場前、1～4号機スクリーン、1～4号機取水口内 海水核種分析結果<3/3>

(データ集約: 7/18)

採取場所	福島第一 4号機スクリーン海水 (シルトフェンス内側)		福島第一 1～4号機 取水口内南側海水		福島第一 港湾口						②炉規則告示 濃度限度 (Bq/L) (別表第2第六欄 周辺監視区域外の 水中の濃度限度)
	①試料濃度 (Bq/L)	倍率 (①/②)	①試料濃度 (Bq/L)	倍率 (①/②)	①試料濃度 (Bq/L)	倍率 (①/②)	①試料濃度 (Bq/L)	倍率 (①/②)	①試料濃度 (Bq/L)	倍率 (①/②)	
採取場所	福島第一 4号機スクリーン海水 (シルトフェンス内側)		福島第一 1～4号機 取水口内南側海水		福島第一 港湾口						②炉規則告示 濃度限度 (Bq/L) (別表第2第六欄 周辺監視区域外の 水中の濃度限度)
試料採取日 時刻	平成23年7月17日 7時22分		平成23年7月17日 7時29分		対象外						
検出核種 (半減期)	①試料濃度 (Bq/L)	倍率 (①/②)	①試料濃度 (Bq/L)	倍率 (①/②)	①試料濃度 (Bq/L)	倍率 (①/②)	①試料濃度 (Bq/L)	倍率 (①/②)	①試料濃度 (Bq/L)	倍率 (①/②)	②炉規則告示 濃度限度 (Bq/L) (別表第2第六欄 周辺監視区域外の 水中の濃度限度)
I-131 (約8日)	ND	—	ND	—							
Cs-134 (約2年)	210	3.5	160	2.7							60
Cs-137 (約30年)	240	2.7	190	2.1							90

※ 炉規則告示濃度は、「Bq/cm³」の表記を「Bq/L」に換算した値
 ※ その他の核種については評価中。
 ※ 二種類以上の核種がある場合は、それぞれの濃度限度に対する倍率の総和を1と比較する。
 ※ 本分析における海水の放射能濃度の検出限界値を下回る場合は、「ND」と記載。
 ※ 検出限界値は次のとおり。I-131が約15Bq/L。
 ただし、検出限界値は検出器や試料性状により異なるため、この値以下でも検出される場合もある。

17/18

集中廃棄物処理施設周辺 サブドレン水核種分析結果

I-131(Bq/cm³)

測定場所	移送後														
	7/3	7/4	7/5	7/6	7/7	7/8	7/9	7/10	7/11	7/12	7/13	7/14	7/15	7/16	7/17
①	ND	ND	ND	ND	ND	ND	ND	ND	ND	ND	ND	ND	ND	ND	ND
②	ND	ND	ND	ND	ND	ND	ND	ND	ND	ND	ND	ND	ND	ND	ND
③	ND	ND	ND	ND	ND	ND	ND	ND	ND	ND	ND	ND	ND	ND	ND
④	-	-	-	-	-	-	-	-	-	-	-	-	-	-	-
⑤	ND	ND	ND	ND	ND	ND	ND	ND	ND	ND	ND	ND	ND	ND	ND
⑥	-	ND	-	-	-	-	-	-	ND	-	-	-	-	-	-
⑦	ND	ND	ND	ND	ND	ND	ND	ND	ND	ND	ND	ND	0.017	ND	ND
⑧	ND	ND	ND	ND	ND	ND	ND	ND	ND	ND	ND	ND	ND	ND	ND

Cs-134(Bq/cm³)

測定場所	移送後														
	7/3	7/4	7/5	7/6	7/7	7/8	7/9	7/10	7/11	7/12	7/13	7/14	7/15	7/16	7/17
①	ND	ND	ND	ND	ND	ND	ND	ND	ND	ND	ND	ND	ND	ND	ND
②	ND	ND	ND	ND	ND	ND	ND	ND	ND	ND	0.049	0.029	ND	ND	ND
③	ND	ND	0.13	ND	ND	ND	ND	ND	ND	ND	ND	ND	ND	ND	0.052
④	-	-	-	-	-	-	-	-	-	-	-	-	-	-	-
⑤	0.056	0.051	0.077	0.071	ND	ND	0.067	ND	0.08	0.043	0.081	ND	0.06	0.055	0.045
⑥	-	0.039	-	-	-	-	-	-	ND	-	-	-	-	-	-
⑦	0.2	0.21	0.14	0.53	0.41	0.72	0.5	0.27	0.53	0.31	0.48	0.3	0.25	0.28	0.24
⑧	ND	ND	ND	ND	0.043	0.036	ND	ND	0.028	ND	ND	0.041	ND	0.048	0.028

Cs-137(Bq/cm³)

測定場所	移送後														
	7/3	7/4	7/5	7/6	7/7	7/8	7/9	7/10	7/11	7/12	7/13	7/14	7/15	7/16	7/17
①	ND	ND	ND	ND	ND	ND	ND	ND	ND	ND	ND	ND	0.035	ND	ND
②	ND	ND	ND	ND	ND	ND	ND	ND	ND	ND	0.037	ND	ND	ND	ND
③	ND	ND	0.13	ND	ND	ND	ND	ND	ND	ND	ND	ND	ND	ND	0.054
④	-	-	-	-	-	-	-	-	-	-	-	-	-	-	-
⑤	0.067	0.031	0.094	0.12	ND	ND	0.082	ND	0.12	0.039	0.083	0.049	0.047	0.042	0.034
⑥	-	0.015	-	-	-	-	-	-	ND	-	-	-	-	-	-
⑦	0.25	0.26	0.26	0.57	0.44	0.35	0.57	0.32	0.58	0.34	0.52	0.32	0.31	0.31	0.31
⑧	ND	ND	ND	ND	0.055	0.048	ND	ND	0.051	ND	ND	0.035	ND	0.037	ND

※「-」はサンプリング・測定を実施していないことを示す

※⑥は④が採取不可となったため、地下水流の上流側として選定し、週1回程度の頻度で測定。(4/29~)

※ 本分析における放射能濃度の検出限界値を下回る場合は、「ND」と記載。

代表する核種の検出限界値は次のとおり。I-131が約0.02Bq/cm³、Cs-134が約0.03Bq/cm³、Cs-137が約0.04Bq/cm³。(7/17)

ただし、検出限界値は検出器や試料性状により異なるため、この値以下でも検出される場合もある。

※⑦は地下水流の下流側であることから、追加で測定。(5/26~)

※⑧を追加で測定。(5/30~)

<測定箇所>

- ①4号T/B建屋南東
- ②プロセス主建屋北東
- ③プロセス主建屋南東
- ④プロセス主建屋南西
- ⑤焼固体廃棄物減容処理建屋南
- ⑥サイト/センター建屋南西
- ⑦焼却工作室建屋 西側
- ⑧焼固体廃棄物減容処理建屋北

18/18

2011年 7月18日 10時00分
 東京電力(株)原子力発電部 環境課
 No. 8804 P. 18



7/18 11:50 受

811 ^{1/1}
様式 8-1 (1/4)

異常事態連絡様式 (第2報以降) (原子炉施設)

※ 各項目について、情報が得られたものから記入し、迅速に連絡することとする。

平成28年7月18日 (第 報)
発信時刻 11 時 28 分
(第15条-810報)

経済産業大臣, 福島県知事, 大熊町長, 双葉町長 殿

通報者名 福島第一原子力発電所長 吉田 昌郎
連絡先 (原子力防災管理者) 0240-32-2101 (代)

特定事象の発生について、原子力災害対策特別措置法第10条第1項の規定に基づく通報以降の情報を通報します。

原子力事業所及び場所	名称: 東京電力株式会社 福島第一原子力発電所 (事業区分: 電気事業) 場所: 福島県双葉郡大熊町大字夫沢字北原 22	
特定事象の発生箇所	福島第一原子力発電所	
特定事象の発生時刻	平成23年3月11日 16時36分 (24時間表示)	
発生した特定事象の概要	特定事象の種類	⑥ 非常用炉心冷却装置注水不能 原子力緊急事態に該当 (■する, しない)
	想定される原因	<input type="checkbox"/> 特定 <input checked="" type="checkbox"/> 調査中
	検出された放射能量の状況, 検出された放射性物質の状況又は主な施設・設備の状況等	本日10時18分頃、福島第一原子力発電所正門付近の駐車場にて、電柱上で作業中の協力企業作業員 (男性) が、約3mの高さから転落したとの連絡を受けました。 現場にて医師の診断を受けたところ、頸椎損傷の疑いがあり、10時50分に業務車で「ヴィレッジメディカルセンター」へ搬送しております。11時06分にドクターヘリでの搬送を要請しました。 当該作業員の汚染の有無と搬送先の病院については、わかり次第、お知らせします。
その他特定事象の把握に参考となる情報	被ばく者の状況及び汚染拡大の有無 (確認時刻 時 分)	被ばく者の状況 <input type="checkbox"/> 無 <input type="checkbox"/> 有: 被ばく者 名, 要救助者 名 汚染拡大の有無 <input type="checkbox"/> 無 <input type="checkbox"/> 有:
	気象情報 (確認時刻 時 分)	・天候: ・風向: 方位 ・風速: m/s ・大気安定度: _____
	周辺環境への影響	<input type="checkbox"/> 無 <input type="checkbox"/> 有:
	応急措置	



7/18 13:03

812

1/1

様式8-1 (1/4)

異常事態連絡様式 (第2報以降) (原子炉施設)

※ 各項目について、情報が得られたものから記入し、迅速に連絡することとする。

平成23年7月18日 (第 報)
発信時刻 12時33分
(第15条-811報)

経済産業大臣, 福島県知事, 大熊町長, 双葉町長 殿

通報者名 福島第一原子力発電所長 吉田 昌郎
連絡先 (原子力防災管理者) 0240-32-2101 (代)

特定事象の発生について、原子力災害対策特別措置法第10条第1項の規定に基づく通報以降の情報を
通報します。

原子力事業所及び場所	名称: 東京電力株式会社 福島第一原子力発電所 (事業区分: 電気事業) 場所: 福島県双葉郡大熊町大字大沢字北原22	
特定事象の発生箇所	福島第一原子力発電所	
特定事象の発生時刻	平成23年3月11日 16時36分 (24時間表示)	
発生した特定事象の概要	特定事象の種類	⑥ 非常用炉心冷却装置注水不能 原子力緊急事態に該当 (■する, しない)
	想定される原因	<input type="checkbox"/> 特定 <input checked="" type="checkbox"/> 調査中
	検出された放射能量の状況, 検出された放射性物質の状況又は主な施設・設備の状況等	第15条-810報でお知らせしました、負傷した作業員は、福島第一原子力発電所から業務車で「ヴィレッジメディカルセンター」に向けて出発しました。その後、11時42分頃、搬送経路上にある福島第二原子力発電所正門付近の駐車場で、当該作業員の汚染がないことを確認し、迎えに来た救急車に乗り換えました。12時22分、広野町総合グラウンドにてドクターヘリに再度、乗り換え、磐城共立病院に搬送しました。
その他特定事象の把握に参考となる情報	被ばく者の状況及び汚染拡大の有無 (確認時刻 時 分)	被ばく者の状況 <input type="checkbox"/> 無 <input type="checkbox"/> 有: 被ばく者 名, 要救助者 名 汚染拡大の有無 <input type="checkbox"/> 無 <input type="checkbox"/> 有:
	気象情報 (確認時刻 時 分)	・ 天候: ・ 風向: 方位 ・ 風速: m/s ・ 大気安定度: _____
	周辺環境への影響	<input type="checkbox"/> 無 <input type="checkbox"/> 有:
	応急措置

7/18 16:44

813 1/6
様式8-1-(1/4)

異常事態連絡様式 (第2報以降) (原子炉施設)

※ 各項目について、情報を得られたものから記入し、迅速に連絡することとする。

平成23年7月18日 (第 報)
発信時刻 16 時 15 分
(第15条-812報)

経済産業大臣, 福島県知事, 大熊町長, 双葉町長 殿

通報者名 福島第一原子力発電所長 吉田 昌郎
連絡先 (原子力防災管理者) 0240-32-2101 (代)

特定事象の発生について、原子力災害対策特別措置法第10条第1項の規定に基づく通報以降の情報を通報します。

原子力事業所及び場所		名称: 東京電力株式会社 福島第一原子力発電所 (事業区分: 電気事業) 場所: 福島県双葉郡大熊町大字矢沢字北原 22	
特定事象の発生箇所		福島第一原子力発電所	
特定事象の発生時刻		平成23年7月11日 16時36分 (24時間表示)	
発生した特定事象の概要	特定事象の種類	⑥ 非常用炉心冷却装置注水不能 原子力緊急事態に該当 (■する, しない)	
	想定される原因	<input type="checkbox"/> 特定 <input checked="" type="checkbox"/> 調査中	
	検出された放射能量の状況, 検出された放射性物質の状況又は主な施設・設備の状況等	プラント状況 (7月18日12時00分現在) 及び、発電所敷地内におけるモニタリング結果 (7月18日16時00分現在) を報告します。 また、2号機タービン建屋トレンチ内滞留水及び3号機タービン建屋地下滞留水の集中廃棄物処理施設プロセス建屋への移送状況については、11時00分にパトロールを実施し、異常のないことを確認しました。	
その他特定事象の把握に参考となる情報	被ばく者の状況及び汚染拡大の有無 (確認時刻 時 分)	被ばく者の状況 <input type="checkbox"/> 無 <input type="checkbox"/> 有: 被ばく者 名, 要救助者 名 汚染拡大の有無 <input type="checkbox"/> 無 <input type="checkbox"/> 有:	
	気象情報 (確認時刻 16 時 00 分)	・天候: 曇り ・風向: 方位 東北東 ・風速: 1.0 m/s ・大気安定度: ---	
	周辺環境への影響	<input type="checkbox"/> 無 <input type="checkbox"/> 有:	
	応急措置		

福島第一原子力発電所 プラント関連パラメータ (水位・圧力・温度などのデータ)

7月18日 12:00 現在

【留意事項】
各計測器については、地震やその他の事故進展の影響を受けて、通常の使用環境条件を超えているものもあり、正しく測定されていない可能性のある計測器も存在している。プラントの状況を把握するために、このような計測の不確かさも考慮したうえで、複数の計測器から得られる情報を活用して変化の傾向にも着目して総合的に判断している。

号機	1号機	2号機	3号機	4号機	5号機	6号機
原子炉注水状況	給水系7台を用いた淡水注入中。 流量4.1m ³ /h (7/18 11:00現在)	給水系7台を用いた淡水注入中。 流量4.1m ³ /h (7/18 11:00現在)	給水系7台を用いた淡水注入中。 流量9.0m ³ /h (7/18 11:00現在)		※2 (原子炉の除熱機能が維持されており、注水不要)	
原子炉水位	燃料域A: 977mm 燃料域B: 1650mm (7/18 11:00 現在) ※3	燃料域A: 1850mm 燃料域B: 2150mm (7/18 11:00 現在) ※3	燃料域A: 2050mm 燃料域B: 2300mm (7/18 11:00 現在) ※3		停止域 1973mm (7/18 12:00 現在)	停止域 2226mm (7/18 12:00 現在)
原子炉圧力	A系: 0.034 MPa g B系: MPa g (7/18 11:00 現在)	A系: 0.026 MPa g B系: MPa g (7/18 11:00 現在)	A系: 0.172 MPa g B系: 0.106 MPa g (7/18 11:00 現在) (A)※3 (B)※3		0.010 MPa g (7/18 12:00 現在)	0.023 MPa g (7/18 12:00 現在)
原子炉水温度	(系統流量がないため採取不可)					
原子炉圧力容器 まわり温度	給水/温度: 113.2℃ 圧力容器下部温度: 100.7℃ (7/18 11:00 現在)	給水/温度: 110.9℃ 圧力容器下部温度: 124.4℃ (7/18 11:00 現在)	給水/温度: 137.2℃ 圧力容器下部温度: 111.9℃ (7/18 11:00 現在)		※2 (原子炉水温度にて監視中)	
D/W - S/C 圧力	D/W: 0.1416 MPa abs S/C: 0.125 MPa abs (7/18 11:00 現在)	D/W: 0.128 MPa abs S/C: 977mm (7/18 11:00 現在) ※1	D/W: 0.1016 MPa abs S/C: 0.1841 MPa abs (7/18 11:00 現在)	※2 (全量採取中につき監視対象外)		
D/W 雰囲気温度	RPVベロ-シール: 100.5℃ HVH戻り: 101.6℃ (7/18 11:00 現在)	RPVベロ-シール: 127℃ HVH戻り: 125℃ (7/18 11:00 現在) ※3	RPVベロ-シール: 144.8℃ HVH戻り: 148.2℃ (7/18 11:00 現在) ※3		※2 (原子炉の除熱機能が維持されているため監視対象外)	
CAMS 放射線 モニタ	D/WIA: 0.00E+00 Sv/h ※1 (B): 4.35E+01 Sv/h ※1 S/CIA: 7.25E-01 Sv/h (B): 7.52E-01 Sv/h (7/18 11:00 現在)	D/WIA: 1.26E+01 Sv/h (B): 1.44E+01 Sv/h S/CIA: 1.68E-01 Sv/h (B): 8.09E+00 Sv/h (7/18 11:00 現在) ※1	D/WIA: 4.21E+00 Sv/h ※3 (B): 2.71E+00 Sv/h ※3 S/CIA: 3.18E-01 Sv/h (B): 2.95E-01 Sv/h (7/18 11:00 現在)			
S/C 温度	A系: 48.1℃ B系: 47.9℃ (7/18 11:00 現在)	A系: 51.1℃ B系: 51.0℃ (7/18 11:00 現在)	A系: 46.4℃ B系: 46.6℃ (7/18 11:00 現在)			
D/W 設計圧力	0.384MPa g (0.485MPa abs)	0.384MPa g (0.485MPa abs)	0.384MPa g (0.485MPa abs)			
D/W 最高使用圧力	0.427MPa g (0.528MPa abs)	0.427MPa g (0.528MPa abs)	0.427MPa g (0.528MPa abs)			
使用済燃料プール 温度	※1	37.0℃ (7/18 11:00現在)	32.7℃ (7/18 11:00現在)		87~88℃ (7/17 16:00現在)	29.3℃ (7/18 12:00 現在)
FPC 入射管の 口径	3350mm (7/18 11:00現在)	2300mm (7/18 11:00現在)	※1	4150mm (7/18 11:00現在)	※2	
電源	外部電源受電中 (P/C2C)		外部電源受電中 (P/C4D)		外部電源受電中	
その他情報				共有プール 35℃ (7/18 5:35 現在)	5u: SHCモード (7/15 14:45~)	6u: 非熱モード (7/17 18:07~)

圧力換算 グーシ圧(MPa g) = 総測圧(MPa abs) - 大気圧(標準大気圧0.1013 MPa)
総測圧(MPa abs) = グーシ圧(MPa g) + 大気圧(標準大気圧0.1013 MPa)

※1: 計測不良
※2: データ採取対象外
※3: 状況推移を監視中

福島第一原子力発電所 モニタリングポスト空間線量率($\mu\text{Sv/h}$)

3/6

測定日時	MP-1	MP-2	MP-3	MP-4	MP-5	MP-6	MP-7	MP-8
2011/7/18 9:00	5	23	15	14	17	38	116	93
2011/7/18 9:10	5	23	15	14	17	38	116	93
2011/7/18 9:20	5	23	15	14	17	38	116	93
2011/7/18 9:30	5	23	15	14	17	38	116	93
2011/7/18 9:40	5	23	15	14	17	38	116	93
2011/7/18 9:50	5	23	15	14	17	38	116	93
2011/7/18 10:00	5	23	15	14	17	38	116	93
2011/7/18 10:10	5	23	15	14	17	38	116	93
2011/7/18 10:20	5	23	15	14	17	38	116	93
2011/7/18 10:30	5	23	15	14	17	38	116	93
2011/7/18 10:40	5	23	15	14	17	38	116	93
2011/7/18 10:50	5	23	15	14	17	38	116	93
2011/7/18 11:00	5	23	15	14	17	38	116	93
2011/7/18 11:10	5	23	15	14	17	38	116	93
2011/7/18 11:20	5	23	15	14	17	38	116	93
2011/7/18 11:30	5	23	15	14	17	38	116	93
2011/7/18 11:40	5	23	15	14	17	38	116	93
2011/7/18 11:50	5	23	15	14	17	38	116	93
2011/7/18 12:00	5	23	15	14	17	38	116	93
2011/7/18 12:10	5	23	15	14	17	38	116	93
2011/7/18 12:20	5	23	15	14	17	38	116	93
2011/7/18 12:30	5	23	15	14	17	38	116	93
2011/7/18 12:40	5	23	15	14	17	38	116	93
2011/7/18 12:50	5	23	15	14	17	38	116	93
2011/7/18 13:00	5	23	15	14	17	38	116	93
2011/7/18 13:10	5	23	15	14	17	38	116	93
2011/7/18 13:20	5	23	15	14	17	38	116	93
2011/7/18 13:30	5	23	15	14	17	38	116	93
2011/7/18 13:40	5	23	15	14	17	38	116	93
2011/7/18 13:50	5	23	15	14	17	38	116	93
2011/7/18 14:00	5	24	15	14	17	38	116	93
2011/7/18 14:10	5	23	15	14	17	38	116	93
2011/7/18 14:20	5	23	15	14	17	38	116	93
2011/7/18 14:30	5	23	15	14	17	38	116	93
2011/7/18 14:40	5	23	15	14	17	38	116	93
2011/7/18 14:50	5	23	15	14	17	38	116	93
2011/7/18 15:00	5	23	15	14	17	38	116	93
2011/7/18 15:10	5	23	15	14	17	38	115	93
2011/7/18 15:20	5	23	15	14	17	38	115	93
2011/7/18 15:30	5	24	15	14	17	38	116	93
2011/7/18 15:40	5	23	15	14	17	38	116	93
2011/7/18 15:50	5	23	15	14	17	38	116	93
2011/7/18 16:00	5	23	15	14	17	38	116	93

福島第一原子力発電所 モニタリング結果

場所	日時	線量率 ($\mu\text{Sv/h}$)	中性子線量率 ($\mu\text{Sv/h}$)	天候	風向	風速 (m/s)
西門	2011/7/18 9:00	14.0	<0.01	晴れ	ESE	1.8
西門	2011/7/18 9:10	14.0	<0.01	晴れ	E	1.5
西門	2011/7/18 9:20	14.0	<0.01	晴れ	E	2.8
西門	2011/7/18 9:30					
西門	2011/7/18 9:40					
西門	2011/7/18 9:50					
西門	2011/7/18 10:00	13.9	<0.01	晴れ	ENE	3.9
西門	2011/7/18 10:10	13.7	<0.01	晴れ	NE	2.0
西門	2011/7/18 10:20	13.9	<0.01	晴れ	NE	1.2
西門	2011/7/18 10:30	13.9	<0.01	晴れ	E	2.4
西門	2011/7/18 10:40	13.9	<0.01	晴れ	E	1.7
西門	2011/7/18 10:50	13.8	<0.01	晴れ	E	1.3
西門	2011/7/18 11:00	13.9	<0.01	晴れ	ESE	1.5
西門	2011/7/18 11:10	13.7	<0.01	晴れ	ENE	1.8
西門	2011/7/18 11:20	13.9	<0.01	晴れ	ENE	2.1
西門	2011/7/18 11:30	13.8	<0.01	晴れ	ESE	1.7
西門	2011/7/18 11:40	13.9	<0.01	晴れ	ENE	1.3
西門	2011/7/18 11:50	13.8	<0.01	晴れ	E	2.0
西門	2011/7/18 12:00	13.9	<0.01	晴れ	E	1.7
西門	2011/7/18 12:10	13.9	<0.01	晴れ	E	1.7
西門	2011/7/18 12:20	13.9	<0.01	晴れ	E	1.5
西門	2011/7/18 12:30	13.9	<0.01	晴れ	ENE	1.3
西門	2011/7/18 12:40	13.8	<0.01	晴れ	E	1.1
西門	2011/7/18 12:50	13.9	<0.01	晴れ	ENE	2.0
西門	2011/7/18 13:00	14.0	<0.01	晴れ	E	1.8
西門	2011/7/18 13:10	14.0	<0.01	晴れ	E	1.8
西門	2011/7/18 13:20	14.0	<0.01	曇り	NE	1.8
西門	2011/7/18 13:30	14.0	<0.01	曇り	E	1.8
西門	2011/7/18 13:40	14.0	<0.01	曇り	E	1.5
西門	2011/7/18 13:50	14.1	<0.01	曇り	ESE	1.7
西門	2011/7/18 14:00	14.1	<0.01	曇り	E	1.2
西門	2011/7/18 14:10	14.0	<0.01	曇り	ESE	1.7
西門	2011/7/18 14:20	14.0	<0.01	曇り	E	1.9
西門	2011/7/18 14:30	14.0	<0.01	曇り	S	1.2
西門	2011/7/18 14:40	14.0	<0.01	曇り	E	0.8
西門	2011/7/18 14:50	14.0	<0.01	曇り	E	1.7
西門	2011/7/18 15:00	14.0	<0.01	曇り	E	1.4
西門	2011/7/18 15:10	14.1	<0.01	曇り	NE	1.1
西門	2011/7/18 15:20	14.0	<0.01	曇り	SSE	0.7
西門	2011/7/18 15:30	14.1	<0.01	曇り	ENE	0.8
西門	2011/7/18 15:40	14.0	<0.01	曇り	E	1.2
西門	2011/7/18 15:50	14.0	<0.01	曇り	E	1.2
西門	2011/7/18 16:00	13.9	<0.01	曇り	ENE	1.0

3号機原子炉格納容器への窒素注入に伴い、他地点にてダストサンプリングを実施したため、欠測。

福島第一原子力発電所 モニタリング結果(可搬型MP)

日時	事務本館南側線量率(mSv/h)	正門線量率(μSv/h)	西門線量率(μSv/h)
2011/7/18 9:00	0.33	34	13
2011/7/18 9:30	0.33	35	13
2011/7/18 10:00	0.33	35	13
2011/7/18 10:30	0.33	35	13
2011/7/18 11:00	0.33	35	13
2011/7/18 11:30	0.33	35	13
2011/7/18 12:00	0.33	35	13
2011/7/18 12:30	0.33	35	13
2011/7/18 13:00	0.33	35	13
2011/7/18 13:30	0.33	35	13
2011/7/18 14:00	0.33	35	13
2011/7/18 14:30	0.33	35	13
2011/7/18 15:00	0.33	34	13
2011/7/18 15:30	0.33	35	13
2011/7/18 16:00	0.33	35	13

福島第一原子力発電所
3号機原子炉格納容器への窒素封入に係るモニタリング結果(空間線量率)

単位: μ Sv/h

日時	MP-7並行観測地点(地点A)	MP-8並行観測地点(地点B)
2011/7/18 9:00	35	48
2011/7/18 9:30	伝送異常に伴う欠測	48
2011/7/18 10:00	36	48
2011/7/18 10:30	35	48
2011/7/18 11:00	35	48
2011/7/18 11:30	35	48
2011/7/18 12:00	35	48
2011/7/18 12:30	35	48
2011/7/18 13:00	35	48
2011/7/18 13:30	35	48
2011/7/18 14:00	35	48
2011/7/18 14:30	35	48
2011/7/18 15:00	35	48
2011/7/18 15:30	35	48
2011/7/18 16:00	35	48