

訂正

7/17 9:58後

※誤記訂正

(正)平成23年7月9日 ← (誤)平成23年7月8日

752

1/5

様式8-1 (1/4)

Rev.1

異常事態連絡様式 (第2報以降) (原子炉施設)

発信時刻: 17:17

※ 各項目について、情報が得られたものから記入し、迅速に連絡することとする。 9

平成23年7月9日 (第 報)

発信時刻 16時25分

(第15条-751報)

経済産業大臣, 福島県知事, 大熊町長, 双葉町長 殿

通報者名 福島第一原子力発電所長 吉田 昌郎

連絡先 (原子力防災管理者) 0240-32-2101 (代)

特定事象の発生について、原子力災害対策特別措置法第10条第1項の規定に基づく通報以降の情報を通報します。

原子力事業所及び場所	名称: 東京電力株式会社 福島第一原子力発電所 (事業区分: 電気事業) 場所: 福島県双葉郡大熊町大字夫沢字北原 22	
特定事象の発生箇所	福島第一原子力発電所	
特定事象の発生時刻	平成23年3月11日 16時36分 (24時間表示)	
発生した特定事象の概要	特定事象の種類	⑥ 非常用炉心冷却装置注水不能 原子力緊急事態に該当 (■する, しない)
	想定される原因	<input type="checkbox"/> 特定 <input checked="" type="checkbox"/> 調査中
	検出された放射能量の状況, 検出された放射性物質の状況又は主な施設・設備の状況等	プラント状況 (7月9日12時00分現在) 及び、発電所敷地内におけるモニタリング結果 (7月9日16時00分現在) を報告します。 また、3号機タービン建屋地下滞留水の集中廃棄物処理施設プロセス建屋への移送状況については、11時00分にパトロールを実施し、異常のないことを確認しました。
その他特定事象の把握に参考となる情報	被ばく者の状況及び汚染拡大の有無 (確認時刻 時 分)	被ばく者の状況 <input type="checkbox"/> 無 <input type="checkbox"/> 有: 被ばく者 名, 要救助者 名 汚染拡大の有無 <input type="checkbox"/> 無 <input type="checkbox"/> 有:
	気象情報 (確認時刻 16時00分)	・天候: 晴れ ・風向: 方位 東 ・風速: 1.0 m/s ・大気安定度: —
	周辺環境への影響	<input type="checkbox"/> 無 <input type="checkbox"/> 有:
	応急措置	



7/17 11:20 送

806

1/17

様式 8-1-(1/4)

異常事態連絡様式 (第2報以降) (原子炉施設)

※ 各項目について、情報が得られたものから記入し、迅速に連絡することとする。

平成23年7月17日 (第 報)
発信時刻 10 時 48 分
(第15条-805報)

経済産業大臣, 福島県知事, 大熊町長, 双葉町長 殿

通報者名 福島第一原子力発電所長 吉田 昌郎
連絡先 (原子力防災管理者) 0240-32-2101 (代)

特定事象の発生について、原子力災害対策特別措置法第10条第1項の規定に基づく通報以降の情報を通報します。

原子力事業所及び場所		名称: 東京電力株式会社 福島第一原子力発電所 (事業区分: 電気事業) 場所: 福島県双葉郡大熊町大字夫沢字北原 22	
特定事象の発生箇所		福島第一原子力発電所	
特定事象の発生時刻		平成23年3月11日 16時36分 (24時間表示)	
発生した特定事象の概要	特定事象の種類	⑥ 非常用炉心冷却装置注水不能 原 子力緊急事態に該当 (■する, しない)	
	想定される原因	<input type="checkbox"/> 特定 <input checked="" type="checkbox"/> 調査中	
	検出された放射能 量の状況, 検出され た放射性物質の状 況又は主な施設・設 備の状況等	プラント状況 (7月17日6時00分現在) 及び、発電所敷地内におけるモニタリング結果 (7月17日10時00分現在) 並びに発電所周辺で採取した海水と空気中の放射性物質の核種分析結果 (採取日7月16日)、サブドレン等の核種分析結果 (採取日7月16日) を報告します。	
その他特定事象の把握に 参考となる情報	被ばく者の状況及び 汚染拡大の有無 (確認時刻 時 分)	被ばく者の状況 <input type="checkbox"/> 無 <input type="checkbox"/> 有: 被ばく者 名, 要救助者 名 汚染拡大の有無 <input type="checkbox"/> 無 <input type="checkbox"/> 有:	
	気象情報 (確認時刻 10 時 00 分)	・天候: 晴れ ・風向: 方位 東南東 ・風速: 4.3 m/s ・大気安定度: ——	
	周辺環境への影響	<input type="checkbox"/> 無 <input type="checkbox"/> 有:	
	応急措置	

福島第一原子力発電所 プラント関連パラメータ (水位・圧力・温度などのデータ)

【注】各種計測については、地震やその他の事故進展の影響を受けて、測定の信頼性や条件を勘定しているものもあり、正しく測定されていない可能性がある計測器も存在している。プラントの状態を確認するために、このような計測器の不確かさも考慮したうえで、重要な計測器から得られる情報を活用して変化の傾向にも留意して総合的に判断している。

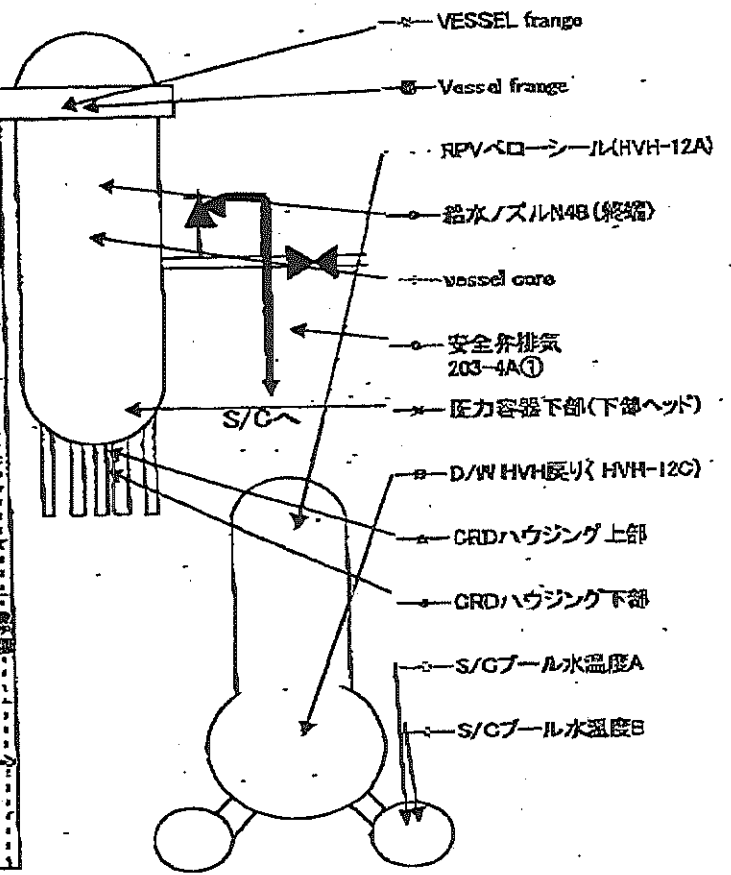
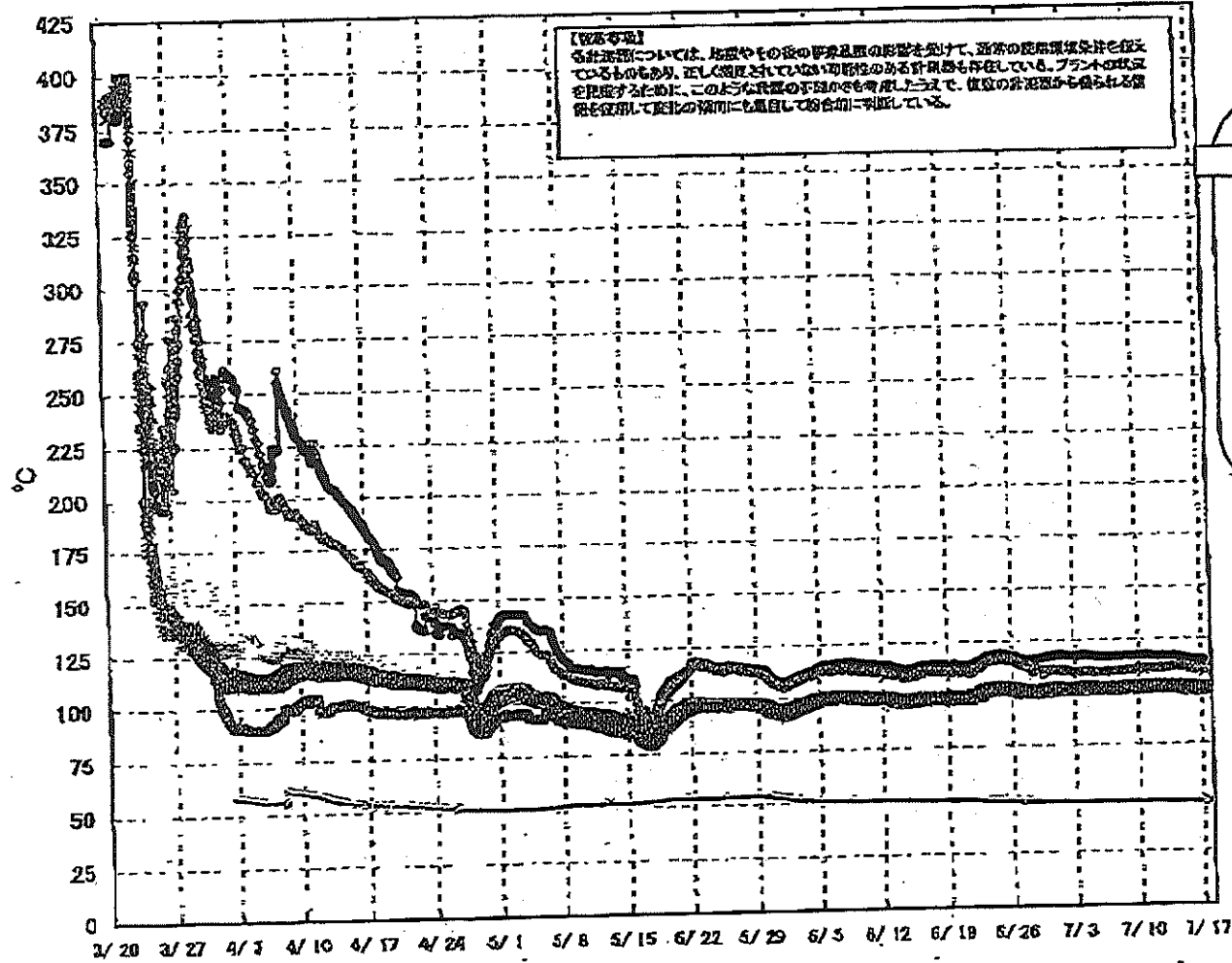
7月17日 6:00 現在

号機	1号機	2号機	3号機	4号機	5号機	6号機
原子炉注水状況	給水ポンプを用いた注水注入中。 流量3.4m ³ /h (7/17 5:00現在)	給水ポンプを用いた注水注入中。 流量3.3m ³ /h (7/17 5:00現在)	給水ポンプを用いた注水注入中。 流量9.0m ³ /h (7/17 5:00現在)		※2 (原子炉の緊急機能が維持されており、注水不要)	
原子炉水位	燃料箱A: 燃料箱A-1700 mm ※3 燃料箱B: 燃料箱B-1700 mm ※3 (7/17 5:00 現在)	燃料箱A: 1850 mm ※3 燃料箱B: 2150 mm ※3 (7/17 5:00 現在)	燃料箱A: 2000 mm ※3 燃料箱B: 2250 mm ※3 (7/17 5:00 現在)		停止域 2030mm (7/17 6:00 現在)	停止域 2126mm (7/17 6:00 現在)
原子炉圧力	A系0.036 MPa g B系-MPa g (7/17 5:00 現在)	A系0.025 MPa g B系-MPa g (7/17 5:00 現在)	A系0.168 MPa g (A)※3 B系0.106 MPa g (B)※3 (7/17 5:00 現在)		0.010 MPa g (7/17 6:00 現在)	0.021 MPa g (7/17 6:00 現在)
原子炉水温度	(系統流量がないため取数不可)					
原子炉圧力容器 まわり温度	給水口 温度114.8 °C 圧力容器下部温度101.8 °C (7/17 5:00 現在)	給水口 温度111.6 °C 圧力容器下部温度122.9 °C (7/17 5:00 現在)	給水口 温度141.5 °C 圧力容器下部温度113.3 °C (7/17 5:00 現在)	※2 (全燃料退出中につき監視除外)	※2 (原子炉水温度にて監視中)	
D/W - S/C 圧力	D/W: 0.1424 MPa abs S/C: 0.125 MPa abs (7/17 5:00 現在)	D/W: 0.128 MPa abs S/C: 燃料箱A (7/17 5:00 現在) ※1	D/W: 0.1016 MPa abs S/C: 0.1839 MPa abs (7/17 5:00 現在)			
D/W 空筒気温度	RPV/D-サークル101.6 °C HV/H破り102.6 °C (7/17 5:00 現在)	RPV/D-サークル126 °C HV/H破り127 °C (7/17 5:00 現在) ※3	RPV/D-サークル145.9 °C HV/H破り149.7 °C (7/17 5:00 現在) ※3			
CAMS 放射線 モニタ	D/W(A): 0.00E+00Sv/h ※1 (B): 5.16E+01Sv/h ※1 S/C(A): 7.27E+01Sv/h (B): 7.51E+01Sv/h (7/17 5:00 現在)	D/W(A): 1.27E+01Sv/h (B): 1.44E+01Sv/h S/C(A): 1.70E+01Sv/h (B): 7.92E+00Sv/h ※1 (7/17 5:00 現在)	D/W(A): 4.24E+00Sv/h ※3 (B): 2.72E+00Sv/h ※3 S/C(A): 3.19E+01Sv/h (B): 2.96E+01Sv/h (7/17 5:00 現在)		※2 (原子炉の新設機能が維持されているため監視対象外)	
S/C 温度	A系48.2 °C B系48.0 °C (7/17 5:00 現在)	A系51.1 °C B系51.0 °C (7/17 5:00 現在)	A系46.5 °C B系46.6 °C (7/17 5:00 現在)			
D/W 設計圧力	0.384MPa g (0.485MPa abs)	0.384MPa g (0.485MPa abs)	0.384MPa g (0.485MPa abs)			
D/W 監視使用圧力	0.427MPa g (0.528MPa abs)	0.427MPa g (0.528MPa abs)	0.427MPa g (0.528MPa abs)			
使用済燃料プール 温度	※1	39.0 °C (7/17 5:00 現在)	32.0 °C (7/17 5:00 現在)	85-87 °C (7/16 16:00 現在)	28.8 °C (7/17 6:00 現在)	41.5 °C (7/17 6:00 現在)
FPG 2桁-3桁 バルブ	3350mm (7/17 5:00 現在)	2450mm (7/17 5:00 現在)	※1	4200mm (7/17 5:00 現在)	※2	
電源	外部電源受電中 (P/C2C)		外部電源受電中 (P/C4D)		監視切替中	
その他情報	5/6号機 外部電源の送電ルート変更作業に伴いディーゼル発電機より受電中			共用プール 37 °C (7/16 6:45 現在)	5u: SHCモード (7/15 14:45 ~)	6u: SHCモード (7/16 14:17 ~)

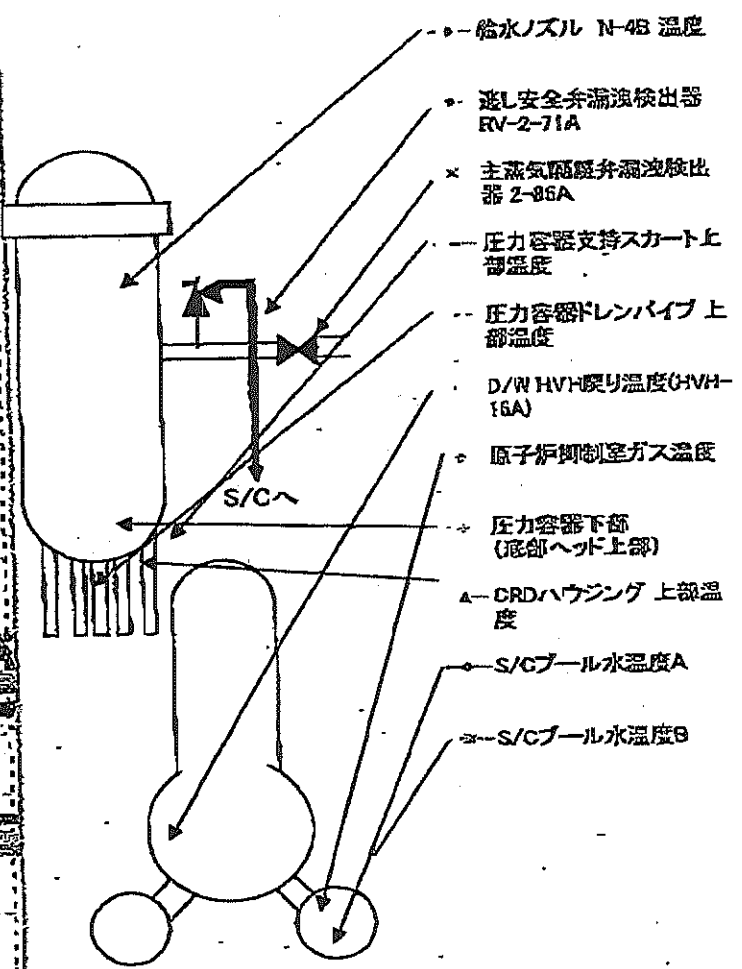
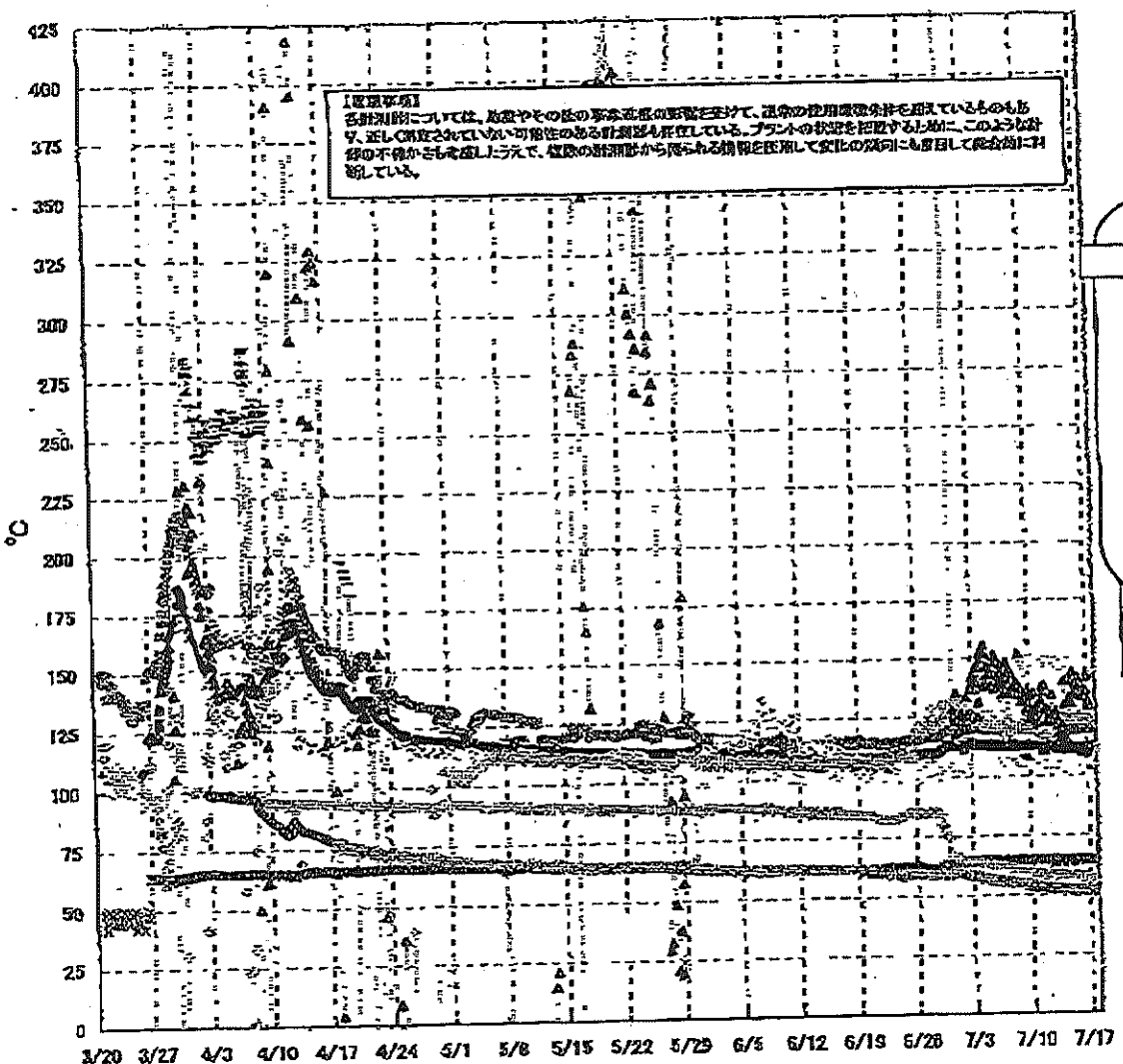
圧力単位: ゲージ圧(MPa g) = 絶対圧(MPa abs) - 大気圧(標準大気圧0.1013 MPa)
絶対圧(MPa abs) = ゲージ圧(MPa g) + 大気圧(標準大気圧0.1013 MPa)

※1: 計器不良
※2: データ監視対象外
※3: 状況監視を要する状態

福島第一原子力発電所 1号機 温度に関するパラメータ (代表点)

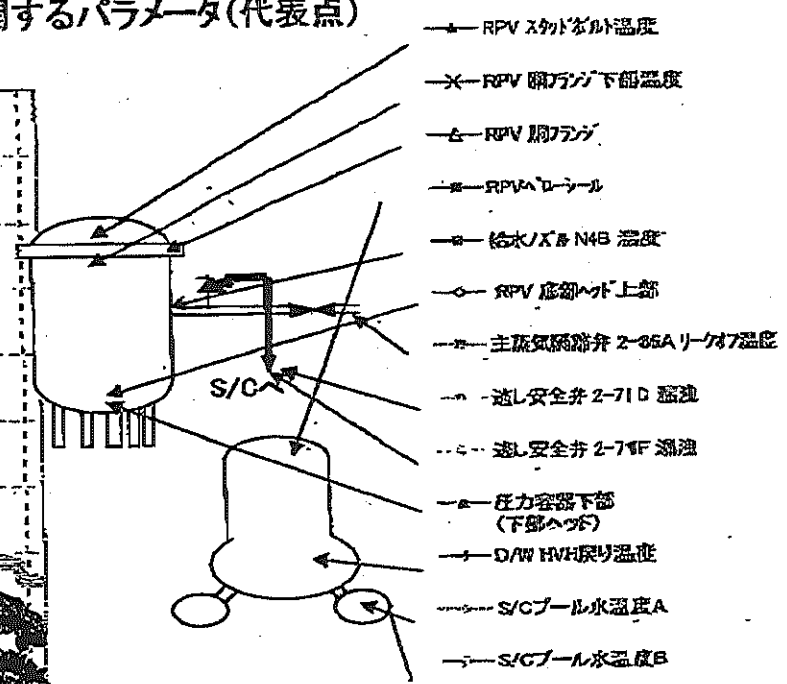
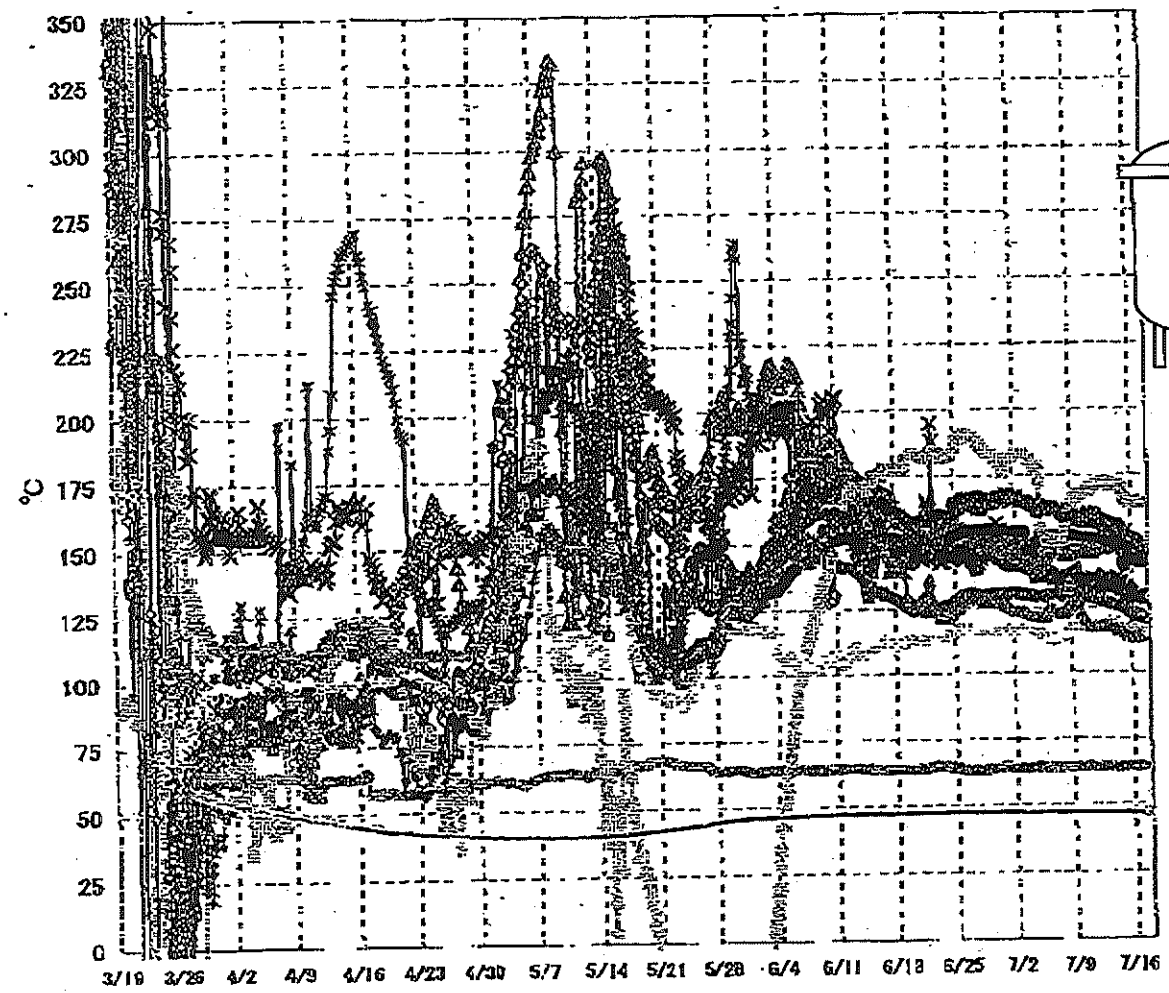


福島第一原子力発電所 2号機 温度に関するパラメータ(代表点)



4/17

福島第一原子力発電所 3号機 温度に関するパラメータ(代表点)



- ▲ RPV ストック材温度
- × RPV 胴ワグ下部温度
- △ RPV 胴ワグ
- RPVA ローラ
- 給水バ& N4B 温度
- ◇ RPV 底部ヘッド上部
- 主蒸気隔離弁 2-25A リーク7温度
- 遮断安全弁 2-71D 蒸気
- 遮断安全弁 2-71F 蒸気
- ▲ 圧力容器下部 (下部ヘッド)
- ▲ D/W HNH戻り温度
- S/Cプール水温度A
- S/Cプール水温度B

【留意事項】
 各計測器については、地震やその後の事象進展の影響を受けて、通常の使用環境条件を超えているものもあり、正しく測定されていない可能性のある計測器も存在している。プラントの状況を把握するために、このような計器の不確かさも含慮したうえで、複数の計測器から得られる情報を活用して変化の傾向にも着目して総合的に判断している。

5/7

6/17

福島第一原子力発電所 モニタリングポスト空間線量率(μSv/h)

測定日時	MP-1	MP-2	MP-3	MP-4	MP-5	MP-6	MP-7	MP-8
2011/7/16 15:00	5	24	15	14	17	38	115	94
2011/7/16 15:10	5	24	15	14	17	38	116	94
2011/7/16 15:20	5	24	15	14	17	38	116	94
2011/7/16 15:30	5	24	15	14	17	38	116	94
2011/7/16 15:40	5	24	15	14	17	38	116	94
2011/7/16 15:50	5	24	15	14	17	38	116	94
2011/7/16 16:00	5	24	15	14	17	38	116	94
2011/7/16 16:10	5	24	15	14	17	38	116	94
2011/7/16 16:20	5	24	15	14	17	38	116	94
2011/7/16 16:30	5	24	15	14	17	38	116	94
2011/7/16 16:40	5	24	15	14	17	38	116	94
2011/7/16 16:50	5	24	15	14	17	38	116	94
2011/7/16 17:00	5	24	15	14	17	38	116	94
2011/7/16 17:10	5	24	15	14	17	38	116	94
2011/7/16 17:20	5	24	15	14	17	38	116	94
2011/7/16 17:30	5	24	15	14	17	38	116	94
2011/7/16 17:40	5	24	15	14	17	38	116	94
2011/7/16 17:50	5	24	15	14	17	38	116	94
2011/7/16 18:00	5	24	15	14	17	38	116	94
2011/7/16 18:10	5	24	15	14	17	38	116	94
2011/7/16 18:20	5	24	15	14	17	38	116	94
2011/7/16 18:30	5	24	15	14	17	38	116	94
2011/7/16 18:40	5	24	15	14	17	38	116	94
2011/7/16 18:50	5	24	15	14	17	38	116	94
2011/7/16 19:00	5	24	15	14	17	38	115	94
2011/7/16 19:10	5	23	15	14	17	38	116	94
2011/7/16 19:20	5	24	15	14	17	38	116	94
2011/7/16 19:30	5	23	15	14	17	38	115	94
2011/7/16 19:40	5	23	15	14	17	38	115	94
2011/7/16 19:50	5	24	15	14	17	38	115	94
2011/7/16 20:00	5	23	15	14	17	38	115	94
2011/7/16 20:10	5	24	15	14	17	38	115	94
2011/7/16 20:20	5	23	15	14	17	38	115	94
2011/7/16 20:30	5	23	15	14	17	38	115	94
2011/7/16 20:40	5	23	15	14	17	38	115	94
2011/7/16 20:50	5	23	15	14	17	38	115	94
2011/7/16 21:00	5	23	15	14	17	38	115	94
2011/7/16 21:10	5	23	15	14	17	38	115	94
2011/7/16 21:20	5	23	15	14	17	38	115	94
2011/7/16 21:30	5	23	15	14	17	38	115	94
2011/7/16 21:40	5	23	15	14	17	38	115	94
2011/7/16 21:50	5	23	15	14	17	38	115	94
2011/7/16 22:00	5	23	15	14	17	38	115	94
2011/7/16 22:10	5	23	15	14	17	38	115	94
2011/7/16 22:20	5	23	15	14	17	38	115	94
2011/7/16 22:30	5	23	15	14	17	38	115	94
2011/7/16 22:40	5	23	15	14	17	38	115	94
2011/7/16 22:50	5	23	15	14	17	38	115	94
2011/7/16 23:00	5	23	15	14	17	38	115	94
2011/7/16 23:10	5	23	15	14	17	38	115	94
2011/7/16 23:20	5	23	15	14	17	38	115	94
2011/7/16 23:30	5	23	15	14	17	38	115	94
2011/7/16 23:40	5	23	15	14	17	38	115	94
2011/7/16 23:50	5	23	15	14	17	38	115	94
2011/7/17 0:00	5	23	15	14	17	38	115	94
2011/7/17 0:10	5	23	15	14	17	38	115	94
2011/7/17 0:20	5	23	15	14	17	38	115	94
2011/7/17 0:30	5	23	15	14	17	38	115	94
2011/7/17 0:40	5	23	15	14	17	38	115	94
2011/7/17 0:50	5	23	15	14	17	38	115	94

7/17

福島第一原子力発電所 モニタリングポスト空間線量率($\mu\text{Sv/h}$)

測定日時	MP-1	MP-2	MP-3	MP-4	MP-5	MP-6	MP-7	MP-8
2011/7/17 1:00	5	23	15	14	17	38	115	94
2011/7/17 1:10	5	23	15	14	17	38	115	94
2011/7/17 1:20	5	23	15	14	17	38	115	94
2011/7/17 1:30	5	23	15	14	17	38	115	94
2011/7/17 1:40	5	23	15	14	17	38	115	94
2011/7/17 1:50	5	23	15	14	17	38	115	94
2011/7/17 2:00	5	23	15	14	17	38	115	94
2011/7/17 2:10	5	23	15	14	17	38	115	94
2011/7/17 2:20	5	23	15	14	17	38	115	94
2011/7/17 2:30	5	23	15	14	17	38	115	94
2011/7/17 2:40	5	23	15	14	17	38	115	94
2011/7/17 2:50	5	23	15	14	17	38	115	94
2011/7/17 3:00	5	23	15	14	17	38	115	94
2011/7/17 3:10	5	23	15	14	17	38	115	94
2011/7/17 3:20	5	23	15	14	17	38	115	94
2011/7/17 3:30	5	23	15	14	17	38	115	94
2011/7/17 3:40	5	23	15	14	17	38	115	94
2011/7/17 3:50	5	23	15	14	17	38	115	94
2011/7/17 4:00	5	23	15	14	17	38	115	94
2011/7/17 4:10	5	23	15	14	17	38	115	94
2011/7/17 4:20	5	23	15	14	17	38	115	94
2011/7/17 4:30	5	23	15	14	17	38	115	94
2011/7/17 4:40	5	23	15	14	17	38	115	94
2011/7/17 4:50	5	23	15	14	17	38	115	94
2011/7/17 5:00	5	23	15	14	17	38	115	94
2011/7/17 5:10	5	23	15	14	17	38	115	94
2011/7/17 5:20	5	23	15	14	17	38	115	94
2011/7/17 5:30	5	23	15	14	17	38	115	94
2011/7/17 5:40	5	23	15	14	17	38	115	94
2011/7/17 5:50	5	23	15	14	17	38	115	94
2011/7/17 6:00	5	23	15	14	17	38	115	94
2011/7/17 6:10	5	23	15	14	17	38	115	94
2011/7/17 6:20	5	23	15	14	17	38	115	94
2011/7/17 6:30	5	23	15	14	17	38	115	94
2011/7/17 6:40	5	23	15	14	17	38	115	94
2011/7/17 6:50	5	23	15	14	17	38	115	94
2011/7/17 7:00	5	23	15	14	17	38	115	94
2011/7/17 7:10	5	23	15	14	17	38	115	94
2011/7/17 7:20	5	23	15	14	17	38	115	94
2011/7/17 7:30	5	23	15	14	17	38	115	94
2011/7/17 7:40	5	23	15	14	17	38	115	94
2011/7/17 7:50	5	23	15	14	17	38	115	94
2011/7/17 8:00	5	23	15	14	17	38	115	94
2011/7/17 8:10	5	23	15	14	17	38	115	93
2011/7/17 8:20	5	23	15	14	17	38	115	93
2011/7/17 8:30	5	23	15	14	17	38	115	94
2011/7/17 8:40	5	23	15	14	17	38	115	94
2011/7/17 8:50	5	23	15	14	17	38	115	94
2011/7/17 9:00	5	23	15	14	17	38	115	94
2011/7/17 9:10	5	23	15	14	17	38	115	94
2011/7/17 9:20	5	23	15	14	17	38	116	94
2011/7/17 9:30	5	23	15	14	17	38	116	94
2011/7/17 9:40	5	23	15	14	17	38	116	93
2011/7/17 9:50	5	23	15	14	17	38	116	94
2011/7/17 10:00	5	23	15	14	17	38	116	93

8/17

福島第一原子力発電所 モニタリング結果

場所	日時	線量率 ($\mu\text{Sv/h}$)	中性子線量率 ($\mu\text{Sv/h}$)	天候	風向	風速 (m/s)
西門	2011/7/16 15:00	14.0	<0.01	晴れ	E	2.2
西門	2011/7/16 15:10	14.0	<0.01	晴れ	E	1.9
西門	2011/7/16 15:20	14.0	<0.01	晴れ	ENE	1.9
西門	2011/7/16 15:30	14.0	<0.01	晴れ	ENE	1.2
西門	2011/7/16 15:40	14.1	<0.01	晴れ	E	1.5
西門	2011/7/16 15:50	14.0	<0.01	晴れ	ENE	1.4
西門	2011/7/16 16:00	14.0	<0.01	晴れ	S	1.2
西門	2011/7/16 16:10	14.1	<0.01	晴れ	SSE	1.3
西門	2011/7/16 16:20	14.1	<0.01	晴れ	E	1.4
西門	2011/7/16 16:30	14.1	<0.01	晴れ	S	1.0
西門	2011/7/16 16:40	14.1	<0.01	晴れ	SSE	1.0
西門	2011/7/16 16:50	14.0	<0.01	晴れ	SSE	1.2
西門	2011/7/16 17:00	14.0	<0.01	晴れ	ENE	1.2
西門	2011/7/16 17:10	14.0	<0.01	晴れ	E	1.4
西門	2011/7/16 17:20	14.0	<0.01	晴れ	ENE	1.0
西門	2011/7/16 17:30	14.0	<0.01	晴れ	SW	0.8
西門	2011/7/16 17:40	14.0	<0.01	晴れ	S	0.8
西門	2011/7/16 17:50	14.0	<0.01	晴れ	NE	0.7
西門	2011/7/16 18:00	14.1	<0.01	晴れ	E	0.5
西門	2011/7/16 18:10	14.1	<0.01	晴れ	E	0.5
西門	2011/7/16 18:20	14.1	<0.01	晴れ	ENE	0.8
西門	2011/7/16 18:30	14.1	<0.01	晴れ	ESE	0.9
西門	2011/7/16 18:40	14.0	<0.01	晴れ	E	1.0
西門	2011/7/16 18:50	14.1	<0.01	晴れ	SW	0.7
西門	2011/7/16 19:00	14.1	<0.01	晴れ	N	0.7
西門	2011/7/16 19:10	14.1	<0.01	晴れ	E	0.5
西門	2011/7/16 19:20	14.0	<0.01	晴れ	E	1.0
西門	2011/7/16 19:30	13.9	<0.01	晴れ	ENE	0.8
西門	2011/7/16 19:40	13.9	<0.01	晴れ	E	0.7
西門	2011/7/16 19:50	13.9	<0.01	晴れ	W	0.3
西門	2011/7/16 20:00	13.9	<0.01	晴れ	SW	0.4
西門	2011/7/16 20:10	14.0	<0.01	晴れ	SW	0.4
西門	2011/7/16 20:20	13.9	<0.01	晴れ	S	0.4
西門	2011/7/16 20:30	13.9	<0.01	晴れ	S	0.5
西門	2011/7/16 20:40	14.0	<0.01	晴れ	SE	0.4
西門	2011/7/16 20:50	14.0	<0.01	晴れ	E	0.3
西門	2011/7/16 21:00	13.9	<0.01	晴れ	N	0.3
西門	2011/7/16 21:10	14.0	<0.01	晴れ	N	0.2
西門	2011/7/16 21:20	13.9	<0.01	晴れ	NW	0.4
西門	2011/7/16 21:30	14.0	<0.01	晴れ	SW	0.4
西門	2011/7/16 21:40	14.0	<0.01	晴れ	E	0.4
西門	2011/7/16 21:50	14.0	<0.01	晴れ	N	0.4
西門	2011/7/16 22:00	13.9	<0.01	晴れ	NE	0.2
西門	2011/7/16 22:10	14.0	<0.01	晴れ	S	0.5
西門	2011/7/16 22:20	14.0	<0.01	晴れ	SW	0.4
西門	2011/7/16 22:30	14.0	<0.01	晴れ	SSW	0.5
西門	2011/7/16 22:40	14.0	<0.01	晴れ	S	0.3
西門	2011/7/16 22:50	14.0	<0.01	晴れ	NW	0.3
西門	2011/7/16 23:00	14.0	<0.01	晴れ	NNW	0.3
西門	2011/7/16 23:10	13.9	<0.01	晴れ	SSW	0.3
西門	2011/7/16 23:20	13.9	<0.01	晴れ	NW	0.3
西門	2011/7/16 23:30	14.0	<0.01	晴れ	NE	0.2
西門	2011/7/16 23:40	14.0	<0.01	晴れ	SW	0.3
西門	2011/7/16 23:50	13.9	<0.01	晴れ	NW	0.2
西門	2011/7/17 0:00	14.0	<0.01	晴れ	NW	0.2
西門	2011/7/17 0:10	14.0	<0.01	晴れ	N	0.2
西門	2011/7/17 0:20	14.0	<0.01	晴れ	NW	0.2
西門	2011/7/17 0:30	13.9	<0.01	晴れ	SW	0.3
西門	2011/7/17 0:40	14.0	<0.01	晴れ	WSW	0.3
西門	2011/7/17 0:50	14.0	<0.01	晴れ	W	0.3
西門	2011/7/17 1:00	14.0	<0.01	晴れ	WNW	0.2
西門	2011/7/17 1:10	14.0	<0.01	晴れ	NNW	0.2
西門	2011/7/17 1:20	14.0	<0.01	晴れ	NNE	0.2
西門	2011/7/17 1:30	14.0	<0.01	晴れ	NW	0.2
西門	2011/7/17 1:40	14.0	<0.01	晴れ	NE	0.3

9/17

福島第一原子力発電所 モニタリング結果

場所	日時	線量率 ($\mu\text{Sv/h}$)	中性子線量率 ($\mu\text{Sv/h}$)	天候	風向	風速 (m/s)
西門	2011/7/17 1:50	13.9	<0.01	晴れ	NNE	0.3
西門	2011/7/17 2:00	14.0	<0.01	晴れ	NW	0.3
西門	2011/7/17 2:10	14.0	<0.01	晴れ	W	0.3
西門	2011/7/17 2:20	14.0	<0.01	晴れ	ENE	0.5
西門	2011/7/17 2:30	13.9	<0.01	晴れ	N	0.9
西門	2011/7/17 2:40	13.9	<0.01	晴れ	NW	0.4
西門	2011/7/17 2:50	13.9	<0.01	晴れ	SW	0.4
西門	2011/7/17 3:00	14.0	<0.01	晴れ	NW	0.3
西門	2011/7/17 3:10	13.9	<0.01	晴れ	NW	0.2
西門	2011/7/17 3:20	13.9	<0.01	晴れ	W	0.3
西門	2011/7/17 3:30	13.9	<0.01	晴れ	NW	0.4
西門	2011/7/17 3:40	13.9	<0.01	晴れ	NW	0.6
西門	2011/7/17 3:50	13.9	<0.01	晴れ	W	0.6
西門	2011/7/17 4:00	13.9	<0.01	晴れ	W	0.7
西門	2011/7/17 4:10	13.9	<0.01	晴れ	NW	0.4
西門	2011/7/17 4:20	13.9	<0.01	晴れ	W	0.5
西門	2011/7/17 4:30	13.9	<0.01	晴れ	NW	0.5
西門	2011/7/17 4:40	13.9	<0.01	晴れ	W	0.3
西門	2011/7/17 4:50	13.9	<0.01	晴れ	N	0.2
西門	2011/7/17 5:00	13.9	<0.01	晴れ	S	0.3
西門	2011/7/17 5:10	13.9	<0.01	晴れ	NNW	0.4
西門	2011/7/17 5:20	14.0	<0.01	晴れ	WSW	0.3
西門	2011/7/17 5:30	13.9	<0.01	晴れ	W	0.4
西門	2011/7/17 5:40	13.9	<0.01	晴れ	NW	0.2
西門	2011/7/17 5:50	13.9	<0.01	晴れ	NW	0.3
西門	2011/7/17 6:00	13.9	<0.01	晴れ	W	0.3
西門	2011/7/17 6:10	13.9	<0.01	晴れ	N	0.5
西門	2011/7/17 6:20	13.9	<0.01	晴れ	N	0.3
西門	2011/7/17 6:30	13.9	<0.01	晴れ	ENE	0.3
西門	2011/7/17 6:40	13.9	<0.01	晴れ	S	0.4
西門	2011/7/17 6:50	13.9	<0.01	晴れ	E	0.4
西門	2011/7/17 7:00	14.0	<0.01	晴れ	NW	0.6
西門	2011/7/17 7:10	13.9	<0.01	晴れ	SE	0.5
西門	2011/7/17 7:20	14.0	<0.01	晴れ	NE	0.6
西門	2011/7/17 7:30	14.0	<0.01	晴れ	SE	1.5
西門	2011/7/17 7:40	14.0	<0.01	晴れ	NE	9.0
西門	2011/7/17 7:50	14.0	<0.01	晴れ	E	1.6
西門	2011/7/17 8:00	14.0	<0.01	晴れ	NE	1.6
西門	2011/7/17 8:10	13.9	<0.01	晴れ	NE	1.3
西門	2011/7/17 8:20	14.0	<0.01	晴れ	E	1.3
西門	2011/7/17 8:30	14.0	<0.01	晴れ	ESE	1.3
西門	2011/7/17 8:40	14.0	<0.01	晴れ	E	2.0
西門	2011/7/17 8:50	14.0	<0.01	晴れ	NE	1.6
西門	2011/7/17 9:00	14.0	<0.01	晴れ	ENE	1.6
西門	2011/7/17 9:10	14.1	<0.01	晴れ	NE	1.1
西門	2011/7/17 9:20	14.0	<0.01	晴れ	NE	1.1
西門	2011/7/17 9:30	⑧号機原子炉格納容器への窒素注入に伴い、他地点にてダストサンプリングを実施したため、欠測。				
西門	2011/7/17 9:40					
西門	2011/7/17 9:50					
西門	2011/7/17 10:00	13.7	<0.01	晴れ	ESE	4.9

10/17

福島第一原子力発電所 モニタリング結果(可搬型MP)

日時	事務本館南側線量率(mSv/h)	正門線量率(μ Sv/h)	西門線量率(μ Sv/h)
2011/7/16 15:00	0.33	35	13
2011/7/16 15:30	0.33	35	13
2011/7/16 16:00	0.33	35	13
2011/7/16 16:30	0.33	35	13
2011/7/16 17:00	0.33	35	13
2011/7/16 17:30	0.33	35	13
2011/7/16 18:00	0.33	35	13
2011/7/16 18:30	0.33	35	13
2011/7/16 19:00	0.33	35	13
2011/7/16 19:30	0.33	35	13
2011/7/16 20:00	0.33	34	13
2011/7/16 20:30	0.33	35	13
2011/7/16 21:00	0.33	34	13
2011/7/16 21:30	0.33	35	13
2011/7/16 22:00	0.33	35	13
2011/7/16 22:30	0.33	34	13
2011/7/16 23:00	0.33	34	13
2011/7/16 23:30	0.33	34	13
2011/7/17 0:00	0.33	34	13
2011/7/17 0:30	0.33	34	13
2011/7/17 1:00	0.33	34	13
2011/7/17 1:30	0.33	34	13
2011/7/17 2:00	0.33	34	13
2011/7/17 2:30	0.34	34	13
2011/7/17 3:00	0.34	34	13
2011/7/17 3:30	0.34	34	13
2011/7/17 4:00	0.34	34	13
2011/7/17 4:30	0.33	34	13
2011/7/17 5:00	0.34	34	13
2011/7/17 5:30	0.34	34	13
2011/7/17 6:00	0.34	34	13
2011/7/17 6:30	0.34	34	13
2011/7/17 7:00	0.34	34	13
2011/7/17 7:30	0.34	34	13
2011/7/17 8:00	0.34	35	13
2011/7/17 8:30	0.34	34	13
2011/7/17 9:00	0.34	34	13
2011/7/17 9:30	0.33	35	13
2011/7/17 10:00	0.33	35	13

11/17

福島第一原子力発電所
3号機原子炉格納容器への窒素封入に係るモニタリング結果(空間線量率)

単位: $\mu\text{Sv/h}$

日時	MP-7並行観測地点(地点A)	MP-8並行観測地点(地点B)
2011/7/16 15:00	35	48
2011/7/16 15:30	36	48
2011/7/16 16:00	36	48
2011/7/16 16:30	36	48
2011/7/16 17:00	35	48
2011/7/16 17:30	35	48
2011/7/16 18:00	35	48
2011/7/16 18:30	34	48
2011/7/16 19:00	35	48
2011/7/16 19:30	35	48
2011/7/16 20:00	35	48
2011/7/16 20:30	35	48
2011/7/16 21:00	35	48
2011/7/16 21:30	35	48
2011/7/16 22:00	35	48
2011/7/16 22:30	35	48
2011/7/16 23:00	35	48
2011/7/16 23:30	35	48
2011/7/17 0:00	35	48
2011/7/17 0:30	35	48
2011/7/17 1:00	35	48
2011/7/17 1:30	35	48
2011/7/17 2:00	35	48
2011/7/17 2:30	35	48
2011/7/17 3:00	35	48
2011/7/17 3:30	35	48
2011/7/17 4:00	35	48
2011/7/17 4:30	35	48
2011/7/17 5:00	35	48
2011/7/17 5:30	35	48
2011/7/17 6:00	35	48
2011/7/17 6:30	35	48
2011/7/17 7:00	35	48
2011/7/17 7:30	35	48
2011/7/17 8:00	35	48
2011/7/17 8:30	35	48
2011/7/17 9:00	伝送異常に伴う欠測	48
2011/7/17 9:30	伝送異常に伴う欠測	48
2011/7/17 10:00	35	48

伝送異常復旧

発電所敷地内における空气中放射性物質の核種分析結果

参考値

(データ集約: 7/17)

採取場所	福島第一 正門付近		福島第一 西門		福島第二 MP-1 (参考)		② 伊規則告示濃度限度 (Bq/cm ³) (別表第2第四欄 放射線 業務従事者の呼吸する 空气中の濃度限度) ※2
試料採取日時刻	平成23年7月16日 9時30分 ~ 9時50分		平成23年7月16日 11時30分 ~ 11時50分		平成23年7月16日 10時58分 ~ 11時07分		
検出核種 (半減期)	① 試料濃度 ※1 (Bq/cm ³)	倍率 (①/②)	① 試料濃度 ※1 (Bq/cm ³)	倍率 (①/②)	① 試料濃度 ※1 (Bq/cm ³)	倍率 (①/②)	
I-131 (約8日)	ND	-	ND	-	ND	-	1E-03
Cs-134 (約2年)	ND	-	ND	-	ND	-	2E-03
Cs-137 (約30年)	ND	-	ND	-	ND	-	3E-03

※1 試料濃度は、揮発性と粒子状の合計値。

0.0E-0とは、 0.0×10^{-0} と同じ意味である。

その他の核種については評価中。

※2 二種類以上の核種がある場合は、それぞれの濃度限度に対する倍率の総和を1と比較する。

12/17

海水核種分析結果<沿岸>

参考値

(データ集約: 7/17)

採取場所	福島第一 5.6号機放水口北側 (5.6号機放水口から北側に約30m地点)				福島第一 南放水口付近 (1~4号機放水口から南側に約330m地点)		福島第二 北放水口付近 (3.4号機放水口付近) (福島第一から約100m地点)		福島第二 岩沢海岸付近 (1.2号機放水口から南側に約7km地点) (福島第一から約16km地点)		②炉規則告示濃度限度 (Bq/L) (別表第2第六欄 周辺監視区域外の 水中の濃度限度)
	試料採取日時	平成23年7月16日 11時40分		平成23年7月16日 11時20分		対象外		平成23年7月16日 8時05分		平成23年7月16日 7時40分	
検出核種 (半減期)	①試料濃度 (Bq/L)	倍率 (①/②)	①試料濃度 (Bq/L)	倍率 (①/②)	①試料濃度 (Bq/L)	倍率 (①/②)	①試料濃度 (Bq/L)	倍率 (①/②)	①試料濃度 (Bq/L)	倍率 (①/②)	
I-131 (約8日)	ND	-	ND	-	/	/	ND	-	ND	-	40
Cs-134 (約2年)	39	0.65	ND	-	/	/	6.0	0.10	ND	-	60
Cs-137 (約30年)	48	0.53	ND	-	/	/	ND	-	ND	-	90

- ※ 炉規則告示濃度は、「Bq/cm³」の表記を「Bq/L」に換算した値
- ※ その他の核種については評価中。
- ※ 二種類以上の核種がある場合は、それぞれの濃度限度に対する倍率の総和を1と比較する。
- ※ 本分析における海水の放射能濃度の検出限界値を下回る場合は、「ND」と記載。
- ※ 代表3核種の検出限界値は次のとおり。I-131が約8Bq/L、Cs-134が約23Bq/L、Cs-137が約25Bq/L。
ただし、検出限界値は検出器や試料性状により異なるため、この値以下でも検出される場合もある。

13/17

参考値

福島第一 物揚場前、1~4号機スクリーン、1~4号機取水口内 海水核種分析結果<1/3>

(データ集約: 7/17)

採取場所	福島第一 物揚場前海水				福島第一 1~4号機取水口内北側海水		福島第一 1号機スクリーン海水 (シルトフェンス外側)		福島第一 1号機スクリーン海水 (シルトフェンス内側)		②炉規則告示濃度限度 (Bq/L) (別表第2第六欄 周辺監視区域外の 水中の濃度限度)
	試料採取日時刻	平成23年7月16日 6時51分		対象外		平成23年7月16日 6時59分		平成23年7月16日 7時04分		平成23年7月16日 7時08分	
検出核種 (半減期)	①試料濃度 (Bq/L)	倍率 (①/②)	①試料濃度 (Bq/L)	倍率 (①/②)	①試料濃度 (Bq/L)	倍率 (①/②)	①試料濃度 (Bq/L)	倍率 (①/②)	①試料濃度 (Bq/L)	倍率 (①/②)	
I-131 (約8日)	ND	—	/	/	ND	—	ND	—	ND	—	40
Cs-134 (約2年)	83	1.6	/	/	230	3.8	140	2.3	230	3.8	60
Cs-137 (約30年)	77	0.86	/	/	230	2.6	190	2.1	270	3.0	90

※ 炉規則告示濃度は、「Bq/cm³」の表記を「Bq/L」に換算した値
 ※ その他の核種については評価中。
 ※ 二種類以上の核種がある場合は、それぞれの濃度限度に対する倍率の総和を1と比較する。
 ※ 本分析における海水の放射能濃度の検出限界値を下回る場合は、「ND」と記載。
 検出限界値は次のとおり。I-131が約17Bq/L。
 ただし、検出限界値は検出器や試料性状により異なるため、この値以下でも検出される場合もある。

14/17

参考値

福島第一 物産場前、1～4号機スクリーン、1～4号機取水口内 海水核種分析結果<2/3>

(データ集約：7/17)

採取場所	福島第一 2号機スクリーン海水 (シルトフェンス外側)		福島第一 2号機スクリーン海水 (シルトフェンス内側)		福島第一 3号機スクリーン海水 (シルトフェンス外側)		福島第一 3号機スクリーン海水 (シルトフェンス内側)		福島第一 4号機スクリーン海水 (シルトフェンス外側)		②炉規則告示 濃度限度 (Bq/L) (別表第2第六欄 周辺監視区域外の 水中の濃度限度)
	①試料濃度 (Bq/L)	倍率 (①/②)	①試料濃度 (Bq/L)	倍率 (①/②)	①試料濃度 (Bq/L)	倍率 (①/②)	①試料濃度 (Bq/L)	倍率 (①/②)	①試料濃度 (Bq/L)	倍率 (①/②)	
試料採取日 時刻	平成23年7月16日 7時13分		平成23年7月16日 7時17分		平成23年7月16日 7時23分		平成23年7月16日 7時28分		平成23年7月16日 7時23分		
検出核種 (半減期)											
I-131 (約8日)	ND	—	ND	—	ND	—	ND	—	ND	—	40
Cs-134 (約2年)	180	3.0	300	5.0	350	6.8	460	7.7	580	9.7	60
Cs-137 (約30年)	220	2.4	350	3.9	380	4.2	510	5.7	680	7.6	90

- ※ 炉規則告示濃度は、「Bq/cm²」の表記を「Bq/L」に換算した値
- ※ その他の核種については評価中。
- ※ 二種類以上の核種がある場合は、それぞれの濃度限度に対する倍率の総和を1と比較する。
- ※ 本分析における海水の放射能濃度の検出限界値を下回る場合は、「ND」と記載。
検出限界値は次のとおり。I-131が約200Bq/L。
ただし、検出限界値は検出器や試料性状により異なるため、この値以下でも検出される場合もある。

15/17

参考値

福島第一 物揚場前、1~4号機スクリーン、1~4号機取水口内 海水核種分析結果<3/3>

(データ集約:7/17)

採取場所	福島第一 4号機スクリーン海水 (シルトフェンス内側)		福島第一 1~4号機 取水口内南側海水		福島第一 港灣口						②炉規則告示 濃度限度 (Bq/L) (別表第2第六欄 周辺監視区域外の 水中の濃度限度)
	①試料濃度 (Bq/L)	倍率 (①/②)	①試料濃度 (Bq/L)	倍率 (①/②)	①試料濃度 (Bq/L)	倍率 (①/②)	①試料濃度 (Bq/L)	倍率 (①/②)	①試料濃度 (Bq/L)	倍率 (①/②)	
採取場所	福島第一 4号機スクリーン海水 (シルトフェンス内側)		福島第一 1~4号機 取水口内南側海水		福島第一 港灣口						②炉規則告示 濃度限度 (Bq/L) (別表第2第六欄 周辺監視区域外の 水中の濃度限度)
試料採取日 時刻	平成23年7月16日 7時28分		平成23年7月16日 7時35分		対象外						
検出核種 (半減期)	①試料濃度 (Bq/L)	倍率 (①/②)	①試料濃度 (Bq/L)	倍率 (①/②)	①試料濃度 (Bq/L)	倍率 (①/②)	①試料濃度 (Bq/L)	倍率 (①/②)	①試料濃度 (Bq/L)	倍率 (①/②)	
I-131 (約8日)	ND	-	ND	-	/	/	/	/	/	/	40
Cs-134 (約2年)	350	5.8	280	4.7	/	/	/	/	/	/	60
Cs-137 (約30年)	390	4.3	300	3.3	/	/	/	/	/	/	90

- ※ 炉規則告示濃度は、「Bq/cm3」の表記を「Bq/L」に換算した値
- ※ その他の核種については評価中。
- ※ 二種類以上の核種がある場合は、それぞれの濃度限度に対する倍率の総和を1と比較する。
- ※ 本分析における海水の放射能濃度の検出限界値を下回る場合は、「ND」と記載。
検出限界値は次のとおり。I-131が約18Bq/L。
ただし、検出限界値は検出器や試料性状により異なるため、この値以下でも検出される場合もある。

16/17

廃棄物処理施設周辺 サブドレン水核種分析結果

I-131(Bq/cm³)

測定 場所	移送後																				
	6/26	6/27	6/28	6/29	6/30	7/1	7/2	7/3	7/4	7/5	7/6	7/7	7/8	7/9	7/10	7/11	7/12	7/13	7/14	7/15	7/16
①	ND	ND	ND	ND	ND	ND	ND	ND	ND	ND	ND	ND	ND	ND	ND	ND	ND	ND	ND	ND	ND
②	ND	ND	ND	ND	ND	ND	ND	ND	ND	ND	ND	ND	ND	ND	ND	ND	ND	ND	ND	ND	ND
③	ND	ND	ND	ND	ND	ND	ND	ND	ND	ND	ND	ND	ND	ND	ND	ND	ND	ND	ND	ND	ND
④	-	-	-	-	-	-	-	-	-	-	-	-	-	-	-	-	-	-	-	-	-
⑤	ND	ND	ND	ND	ND	ND	ND	ND	ND	ND	ND	ND	ND	ND	ND	ND	ND	ND	ND	ND	ND
⑥	-	ND	-	-	-	-	-	-	ND	-	-	-	-	-	-	ND	-	-	-	-	-
⑦	ND	ND	0.017	ND	ND	ND	ND	ND	ND	ND	ND	ND	ND	ND	ND	ND	ND	ND	ND	0.017	ND
⑧	ND	ND	ND	ND	ND	ND	ND	ND	ND	ND	ND	ND	ND	ND	ND	ND	ND	ND	ND	ND	ND

Cs-134(Bq/cm³)

測定 場所	移送後																				
	6/26	6/27	6/28	6/29	6/30	7/1	7/2	7/3	7/4	7/5	7/6	7/7	7/8	7/9	7/10	7/11	7/12	7/13	7/14	7/15	7/16
①	ND	ND	ND	0.014	ND	ND	0.036	ND	ND	ND	ND	ND	ND	ND	ND	ND	ND	ND	ND	ND	ND
②	ND	ND	ND	0.008	ND	ND	ND	ND	ND	ND	ND	ND	ND	ND	ND	ND	ND	0.049	0.029	ND	ND
③	ND	ND	ND	ND	ND	ND	ND	ND	ND	0.13	ND	ND	ND	ND	ND	ND	ND	ND	ND	ND	ND
④	-	-	-	-	-	-	-	-	-	-	-	-	-	-	-	-	-	-	-	-	-
⑤	0.12	0.041	0.083	0.028	0.03	0.085	0.074	0.056	0.051	0.077	0.071	ND	ND	0.081	ND	0.08	0.043	0.081	ND	0.06	0.055
⑥	-	ND	-	-	-	-	-	-	0.039	-	-	-	-	-	-	ND	-	-	-	-	-
⑦	0.27	0.36	0.38	0.4	0.32	0.22	0.46	0.2	0.21	0.14	0.53	0.41	0.32	0.5	0.27	0.53	0.31	0.48	0.3	0.25	0.28
⑧	0.037	0.03	0.035	ND	0.035	ND	0.06	ND	ND	ND	ND	0.043	0.036	ND	ND	0.028	ND	ND	0.041	ND	0.048

Cs-137(Bq/cm³)

測定 場所	移送後																				
	6/26	6/27	6/28	6/29	6/30	7/1	7/2	7/3	7/4	7/5	7/6	7/7	7/8	7/9	7/10	7/11	7/12	7/13	7/14	7/15	7/16
①	ND	0.021	ND	0.024	0.023	ND	0.05	ND	ND	ND	ND	ND	ND	ND	ND	ND	ND	ND	ND	0.035	ND
②	0.02	ND	ND	ND	ND	ND	ND	ND	ND	ND	ND	ND	ND	ND	ND	ND	ND	0.037	ND	ND	ND
③	ND	ND	0.024	0.02	ND	ND	ND	ND	ND	0.13	ND	ND	ND	ND	ND	ND	ND	ND	ND	ND	ND
④	-	-	-	-	-	-	-	-	-	-	-	-	-	-	-	-	-	-	-	-	-
⑤	0.11	0.054	0.075	0.054	0.044	0.098	ND	0.067	0.031	0.094	0.12	ND	ND	0.082	ND	0.12	0.039	0.083	0.049	0.047	0.042
⑥	-	ND	-	-	-	-	-	0.045	-	-	-	-	-	-	-	ND	-	-	-	-	-
⑦	0.32	0.4	0.41	0.47	0.37	0.3	0.51	0.25	0.26	0.26	0.57	0.44	0.35	0.57	0.32	0.58	0.34	0.52	0.32	0.31	0.31
⑧	0.032	0.034	0.027	0.025	0.039	0.038	0.039	ND	ND	ND	ND	0.055	0.049	ND	ND	0.051	ND	ND	0.035	ND	0.037

※「-」はサンプリング測定を実施していないことを示す

※⑥は④が採取不可となったため、地下水流の上流側として選定し、週7回程度の頻度で測定。(6/29~)

※ 本分析における放射能濃度の検出限界値を下回る場合は、「ND」と記載。

代表3核種の検出限界値は次のとおり。I-131が約0.028Bq/cm³、Cs-134が約0.03Bq/cm³、Cs-137が約0.048Bq/cm³。(7/16)
ただし、検出限界値は検出器や試料性状により異なるため、この値以下でも検出される場合もある。

※⑦は地下水流の下流側であることから、追加で測定。(5/26~)

※⑧を追加で測定。(5/20~)

<測定箇所>

- ①4号T/B建屋南東
- ②プロセス主建屋北東
- ③プロセス主建屋南東
- ④プロセス主建屋南西
- ⑤経固体廃棄物焼却処理庫南
- ⑥サイトバンカ線西南西
- ⑦焼却作業庫西側
- ⑧経固体廃棄物焼却処理庫北

17/17



807

1/1

7/17 15:14 発

様式 8-1 (1/4)

異常事態連絡様式 (第2報以降) (原子炉施設)

※ 各項目について、情報が得られたものから記入し、迅速に連絡することとする。

平成23年7月17日 (第 報)
 発信時刻 14 時 59 分
 (第15条-806報)

経済産業大臣、福島県知事、大熊町長、双葉町長 殿

通報者名 福島第一原子力発電所長 吉田 昌郎
 連絡先 (原子力防災管理者) 0240-32-2101 (代)

特定事象の発生について、原子力災害対策特別措置法第10条第1項の規定に基づく通報以降の情報を通報します。

原子力事業所及び場所		名称：東京電力株式会社 福島第一原子力発電所 (事業区分：電気事業) 場所：福島県双葉郡大熊町大字大沢字北原 22	
特定事象の発生箇所		福島第一原子力発電所	
特定事象の発生時刻		平成23年3月11日 16時36分 (24時間表示)	
発生した特定事象の概要	特定事象の種類	⑥ 非常用炉心冷却装置注水不能 原子力緊急事態に該当 (■する, しない)	
	想定される原因	<input type="checkbox"/> 特定 <input checked="" type="checkbox"/> 調査中	
	検出された放射能量の状況, 検出された放射性物質の状況又は主な施設・設備の状況等	第15条-796報でお知らせした作業予定の通り、5・6号ディーゼル発電機(2台)を起動して、5・6号機の所内電源を確保し、4時24分に夜の森線からの受電を停止しました。また、作業が終了したため13時20分に双葉線を使用して5・6号機の所内電源を復旧しました。	
その他特定事象の把握に参考となる情報	被ばく者の状況及び汚染拡大の有無 (確認時刻 時 分)	被ばく者の状況 <input type="checkbox"/> 無 <input type="checkbox"/> 有：被ばく者 名, 要救助者 名 汚染拡大の有無 <input type="checkbox"/> 無 <input type="checkbox"/> 有：	
	気象情報 (確認時刻 時 分)	・天候： ・風向：方位 ・風速： m/s ・大気安定度： ——	
	周辺環境への影響	<input type="checkbox"/> 無 <input type="checkbox"/> 有：	
	応急措置	-----	



7/17 16:45受

808

1/6

様式 8-1: (1/4)

異常事態連絡様式 (第2報以降) (原子炉施設)

※ 各項目について、情報が得られたものから記入し、迅速に連絡することとする。

平成23年7月17日 (第 報)
発信時刻 16 時 20 分
(第16条-807報)

経済産業大臣、福島県知事、大熊町長、双葉町長 殿

適報者名 福島第一原子力発電所長 吉田 昌郎
連絡先 (原子力防災管理者) 0240-32-2101 (代)

特定事象の発生について、原子力災害対策特別措置法第10条第1項の規定に基づく通報以降の情報を通報します。

原子力事業所及び場所		名称：東京電力株式会社 福島第一原子力発電所 (事業区分：電気事業) 場所：福島県双葉郡大熊町大字夫沢字北原22	
特定事象の発生箇所		福島第一原子力発電所	
特定事象の発生時刻		平成23年3月11日 16時36分 (24時間表示)	
発生した特定事象の概要	特定事象の種類	⑥ 非常用炉心冷却装置注水不能 原子力緊急事態に該当 (■する, しない)	
	想定される原因	<input type="checkbox"/> 特定 <input checked="" type="checkbox"/> 調査中	
	検出された放射能 量の状況, 検出され た放射性物質の状 況又は主な施設・設 備の状況等	プラント状況 (7月17日12時00分現在) 及び、発電所敷地内におけるモニタリング結果 (7月17日16時00分現在) を報告します。 また、2号機タービン建屋トレンチ内滞留水及び3号機タービン建屋地下滞留水の集中廃棄物処理施設プロセス建屋への移送状況については、11時00分にパトロールを実施し、異常のないことを確認しました。	
その他特定事象の把握に 参考となる情報	被ばく者の状況及び 汚染拡大の有無 (確認時刻 時 分)	被ばく者の状況	<input type="checkbox"/> 無 <input type="checkbox"/> 有：被ばく者 名, 要救助者 名 汚染拡大の有無 <input type="checkbox"/> 無 <input type="checkbox"/> 有：
	気象情報 (確認時刻 16時00分)	・天候： 晴れ ・風向：方位 東 ・風速： 1.4m/s ・大気安定度： ---	
	周辺環境への影響	<input type="checkbox"/> 無 <input type="checkbox"/> 有：	
	応急措置	

福島第一原子力発電所 プラント関連パラメータ (水位・圧力・温度などのデータ)

7月17日 12:00 現在

【留意事項】
各計測器については、地震やその他の事故進展の影響を受けて、通常の使用状態条件を阻害しているものもあり、正しく測定されていない可能性のある計測器も存在している。プラントの状況を把握するために、このような計器の不確かさも考慮したうえで、複数の計測器から得られる情報を使用して変化の傾向に留意して総合的に判断している。

号機	1号機	2号機	3号機	4号機	5号機	6号機	
原子炉注水状況	給水系リクを用いた淡水注入中。 流量3.8m³/h (7/17 11:00 現在)	給水系リクを用いた淡水注入中。 流量3.8m³/h (7/17 11:00 現在)	給水系リクを用いた淡水注入中。 流量9.0m³/h (7/17 11:00 現在)	※2 (全燃料取出中につき監視対象外)	※2 (原子炉の除熱機能が維持されており、注水不要)		
原子炉水位	燃料箱A: 9分対し 燃料箱B: 1700 mm ※3 (7/17 11:00 現在)	燃料箱A: 1850 mm ※3 燃料箱B: 2150 mm ※3 (7/17 11:00 現在)	燃料箱A: 2000 mm ※3 燃料箱B: 2250 mm ※3 (7/17 11:00 現在)		停止域 2014mm (7/17 12:00 現在)	停止域 2101mm (7/17 12:00 現在)	
原子炉圧力	A系: 0.036 MPa g B系: 0 MPa g (7/17 11:00 現在)	A系: 0.025 MPa g B系: 0 MPa g (7/17 11:00 現在)	A系: 0.170 MPa g B系: 0.108 MPa g (7/17 11:00 現在)		0.010 MPa g (7/17 12:00 現在)	0.021 MPa g (7/17 12:00 現在)	
原子炉水温度	(系統センサーがないため採取不可)						
原子炉圧力容器 まわり温度	給水/炉温度: 114.8 °C 圧力容器下部温度: 101.9 °C (7/17 11:00 現在)	給水/炉温度: 111.5 °C 圧力容器下部温度: 126.9 °C (7/17 11:00 現在)	給水/炉温度: 141.2 °C 圧力容器下部温度: 112.9 °C (7/17 11:00 現在)		※2 (原子炉水温度にて監視中)		
D/W・S/C 圧力	D/W: 0.1424 MPa abs S/C: 0.125 MPa abs (7/17 11:00 現在)	D/W: 0.127 MPa abs S/C: 0.127 MPa abs ※1 (7/17 11:00 現在)	D/W: 0.1016 MPa abs S/C: 0.1839 MPa abs (7/17 11:00 現在)		※2 (原子炉の除熱機能が維持されているため監視対象外)		
D/W 雰囲気温度	RPV/炉口-シールド: 101.7 °C HVI-戻り: 102.7 °C (7/17 11:00 現在)	RPV/炉口-シールド: 126 °C ※3 HVI-戻り: 127 °C (7/17 11:00 現在)	RPV/炉口-シールド: 145.8 °C ※3 HVI-戻り: 149.6 °C (7/17 11:00 現在)				
CAMS 放射線 モニタ	D/W(A): 0.00E+00 Sv/h ※1 (B): 4.66E+01 Sv/h ※1 S/C(A): 7.26E-01 Sv/h (B): 7.50E-01 Sv/h (7/17 11:00 現在)	D/W(A): 1.26E+01 Sv/h ※1 (B): 1.44E+01 Sv/h ※1 S/C(A): 1.70E-01 Sv/h (B): 7.91E+00 Sv/h ※1 (7/17 11:00 現在)	D/W(A): 4.23E+00 Sv/h ※3 (B): 2.72E+00 Sv/h ※3 S/C(A): 3.18E-01 Sv/h (B): 2.96E-01 Sv/h (7/17 11:00 現在)				
S/C 温度	A系: 48.2 °C B系: 47.9 °C (7/17 11:00 現在)	A系: 51.1 °C B系: 51.0 °C (7/17 11:00 現在)	A系: 46.4 °C B系: 46.6 °C (7/17 11:00 現在)				
D/W 設計圧力	0.384 MPa g (0.485 MPa abs)	0.384 MPa g (0.485 MPa abs)	0.384 MPa g (0.485 MPa abs)				
D/W 最高使用圧力	0.427 MPa g (0.528 MPa abs)	0.427 MPa g (0.528 MPa abs)	0.427 MPa g (0.528 MPa abs)				
使用済燃料プール 温度	※1	39.0 °C (7/17 11:00 現在)	32.1 °C (7/17 11:00 現在)	85~87 °C (7/16 16:00 現在)	28.8 °C (7/17 12:00 現在)	43.0 °C (7/17 12:00 現在)	
FPC 冷却リク レベル	3350 mm (7/17 11:00 現在)	2400 mm (7/17 11:00 現在)	※1	4150 mm (7/17 11:00 現在)	※2		
電源	外部電源受信中 (P/C2C)			外部電源受信中 (P/C4D)		電源受信中	
その他情報	5/6号機 外部電源の送電ルート変更作業に伴いディーゼル発電機より受信中			共用プール: 38°C (7/17 6:20 現在)	5u: SHCモード (7/15 14:45~)	6u: SHCモード (7/16 14:17~)	

圧力換算ゲージ圧 MPa g = 絶対圧 MPa abs - 大気圧 (標準大気圧 0.1013 MPa abs)
絶対圧 MPa abs = ゲージ圧 MPa g + 大気圧 (標準大気圧 0.1013 MPa abs)

※1: 計器不良
※2: データ監視対象外
※3: 状況推移を監視確認中

福島第一原子力発電所 モニタリングポスト空間線量率($\mu\text{Sv/h}$)

測定日時	MP-1	MP-2	MP-3	MP-4	MP-5	MP-6	MP-7	MP-8
2011/7/17 9:00	5	23	15	14	17	38	115	94
2011/7/17 9:10	5	23	15	14	17	38	115	94
2011/7/17 9:20	5	23	15	14	17	38	116	94
2011/7/17 9:30	5	23	15	14	17	38	116	94
2011/7/17 9:40	5	23	15	14	17	38	116	93
2011/7/17 9:50	5	23	15	14	17	38	116	94
2011/7/17 10:00	5	23	15	14	17	38	116	93
2011/7/17 10:10	5	23	15	14	17	38	116	93
2011/7/17 10:20	5	23	15	14	17	38	116	94
2011/7/17 10:30	5	23	15	14	17	38	116	93
2011/7/17 10:40	5	23	15	14	17	38	116	93
2011/7/17 10:50	5	23	15	14	17	38	116	93
2011/7/17 11:00	5	23	15	14	17	38	116	93
2011/7/17 11:10	5	23	15	14	17	38	116	93
2011/7/17 11:20	5	23	15	14	17	38	116	93
2011/7/17 11:30	5	24	15	14	17	38	116	93
2011/7/17 11:40	5	24	15	14	17	38	116	93
2011/7/17 11:50	5	24	15	14	17	38	116	93
2011/7/17 12:00	5	24	15	14	17	38	116	93
2011/7/17 12:10	5	24	15	14	17	38	116	93
2011/7/17 12:20	5	24	15	14	17	38	116	93
2011/7/17 12:30	5	24	15	14	17	38	116	93
2011/7/17 12:40	5	24	15	14	17	38	116	93
2011/7/17 12:50	5	24	15	14	17	38	116	93
2011/7/17 13:00	5	24	15	14	17	38	116	93
2011/7/17 13:10	5	24	15	14	17	38	116	93
2011/7/17 13:20	5	24	15	14	17	38	116	93
2011/7/17 13:30	5	24	15	14	17	38	116	93
2011/7/17 13:40	5	24	15	14	17	38	116	93
2011/7/17 13:50	5	24	15	14	17	38	116	93
2011/7/17 14:00	5	24	15	14	17	38	116	92
2011/7/17 14:10	5	24	15	14	17	38	116	92
2011/7/17 14:20	5	24	15	14	17	38	116	93
2011/7/17 14:30	5	24	15	14	17	38	116	93
2011/7/17 14:40	5	24	15	14	17	38	116	93
2011/7/17 14:50	5	24	15	14	17	38	116	92
2011/7/17 15:00	5	24	15	14	17	38	116	92
2011/7/17 15:10	5	24	15	14	17	38	116	92
2011/7/17 15:20	5	24	15	14	17	38	116	93
2011/7/17 15:30	5	24	15	14	17	38	116	93
2011/7/17 15:40	5	24	15	14	17	38	116	93
2011/7/17 15:50	5	24	15	14	17	38	116	93
2011/7/17 16:00	5	24	15	14	17	38	116	93

福島第一原子力発電所 モニタリング結果

場所	日時	総線量率 ($\mu\text{Sv/h}$)	中性子線量率 ($\mu\text{Sv/h}$)	天候	風向	風速 (m/s)
西門	2011/7/17 9:00	14.0	<0.01	晴れ	ENE	1.6
西門	2011/7/17 9:10	14.1	<0.01	晴れ	NE	1.1
西門	2011/7/17 9:20	14.0	<0.01	晴れ	NE	1.1
西門	2011/7/17 9:30					
西門	2011/7/17 9:40					
西門	2011/7/17 9:50					
西門	2011/7/17 10:00	13.7	<0.01	晴れ	ESE	4.3
西門	2011/7/17 10:10	13.7	<0.01	晴れ	E	2.3
西門	2011/7/17 10:20	13.9	<0.01	晴れ	E	2.4
西門	2011/7/17 10:30	13.9	<0.01	晴れ	ENE	1.9
西門	2011/7/17 10:40	13.8	<0.01	晴れ	E	2.1
西門	2011/7/17 10:50	13.9	<0.01	晴れ	E	2.3
西門	2011/7/17 11:00	13.9	<0.01	晴れ	E	2.0
西門	2011/7/17 11:10	13.9	<0.01	晴れ	E	2.0
西門	2011/7/17 11:20	14.0	<0.01	晴れ	ENE	2.3
西門	2011/7/17 11:30	14.0	<0.01	晴れ	SE	1.9
西門	2011/7/17 11:40	13.9	<0.01	晴れ	E	2.1
西門	2011/7/17 11:50	13.9	<0.01	晴れ	E	1.9
西門	2011/7/17 12:00	13.9	<0.01	晴れ	E	2.4
西門	2011/7/17 12:10	13.9	<0.01	晴れ	E	2.5
西門	2011/7/17 12:20	13.8	<0.01	晴れ	E	2.3
西門	2011/7/17 12:30	13.8	<0.01	晴れ	E	1.5
西門	2011/7/17 12:40	13.9	<0.01	晴れ	ESE	1.8
西門	2011/7/17 12:50	13.9	<0.01	晴れ	E	1.7
西門	2011/7/17 13:00	14.0	<0.01	晴れ	E	1.6
西門	2011/7/17 13:10	14.0	<0.01	晴れ	E	1.6
西門	2011/7/17 13:20	14.0	<0.01	晴れ	E	1.7
西門	2011/7/17 13:30	14.0	<0.01	晴れ	E	2.4
西門	2011/7/17 13:40	14.1	<0.01	晴れ	E	2.0
西門	2011/7/17 13:50	14.0	<0.01	晴れ	E	1.4
西門	2011/7/17 14:00	14.0	<0.01	晴れ	E	2.2
西門	2011/7/17 14:10	14.1	<0.01	晴れ	E	1.9
西門	2011/7/17 14:20	14.1	<0.01	晴れ	E	1.8
西門	2011/7/17 14:30	14.0	<0.01	晴れ	ESE	1.9
西門	2011/7/17 14:40	13.9	<0.01	晴れ	NE	2.3
西門	2011/7/17 14:50	14.1	<0.01	晴れ	E	2.3
西門	2011/7/17 15:00	14.0	<0.01	晴れ	NE	2.0
西門	2011/7/17 15:10	14.0	<0.01	晴れ	NNE	1.3
西門	2011/7/17 15:20	14.1	<0.01	晴れ	E	1.2
西門	2011/7/17 15:30	14.0	<0.01	晴れ	NE	1.3
西門	2011/7/17 15:40	14.0	<0.01	晴れ	E	1.6
西門	2011/7/17 15:50	14.0	<0.01	晴れ	ENE	1.8
西門	2011/7/17 16:00	14.0	<0.01	晴れ	E	1.4

3号機原子炉格納容器への窒素注入に伴い、他地点にてダストサンプリングを要したため、欠測。

福島第一原子力発電所 モニタリング結果(可搬型MP)

日時	事務本館南側線量率(mSv/h)	正門線量率(μ Sv/h)	西門線量率(μ Sv/h)
2011/7/17 9:00	0.34	34	13
2011/7/17 9:30	0.33	35	13
2011/7/17 10:00	0.33	35	13
2011/7/17 10:30	0.33	35	13
2011/7/17 11:00	0.33	35	13
2011/7/17 11:30	0.33	35	13
2011/7/17 12:00	0.33	35	13
2011/7/17 12:30	0.33	35	13
2011/7/17 13:00	0.33	35	13
2011/7/17 13:30	0.33	35	13
2011/7/17 14:00	0.33	35	13
2011/7/17 14:30	0.33	35	13
2011/7/17 15:00	0.33	35	13
2011/7/17 15:30	0.33	35	13
2011/7/17 16:00	0.33	35	13

福島第一原子力発電所
3号機原子炉格納容器への窒素封入に係るモニタリング結果(空間線量率)

単位: $\mu\text{Sv/h}$

日時	MP-7並行観測地点(地点A)	MP-8並行観測地点(地点B)
2011/7/17 9:00	伝送異常に伴う欠測	48
2011/7/17 9:30	伝送異常に伴う欠測	48
2011/7/17 10:00	35	48
2011/7/17 10:30	35	48
2011/7/17 11:00	35	48
2011/7/17 11:30	35	48
2011/7/17 12:00	35	48
2011/7/17 12:30	35	48
2011/7/17 13:00	35	48
2011/7/17 13:30	36	48
2011/7/17 14:00	36	48
2011/7/17 14:30	36	48
2011/7/17 15:00	36	48
2011/7/17 15:30	36	48
2011/7/17 16:00	36	48

伝送異常復旧

1/4

1123. 7. 17 18:15

809

様式 8-1 (1/4)

異常事態連絡様式 (第2報以降) (原子炉施設)

※ 各項目について、情報が得られたものから記入し、迅速に連絡することとする。

平成23年7月17日 (第 報)
発信時刻 17時51分
(第15条-808報)

経済産業大臣, 福島県知事, 大熊町長, 双葉町長 殿

通報者名 福島第一原子力発電所長 吉田 昌郎
連絡先 (原子力防災管理者) 0240-32-2101 (代)

特定事象の発生について、原子力災害対策特別措置法第10条第1項の規定に基づく通報以降の情報を通報します。

原子力事業所及び場所		名称: 東京電力株式会社 福島第一原子力発電所 (事業区分: 電気事業) 場所: 福島県双葉郡大熊町大字夫沢字北原 22	
特定事象の発生箇所		福島第一原子力発電所	
特定事象の発生時刻		平成23年3月11日 16時38分 (24時間表示)	
発生した特定事象の概要	特定事象の種類	⑥ 非常用炉心冷却装置注水不能 原子力緊急事態に該当 (■する, しない)	
	想定される原因	<input type="checkbox"/> 特定 <input checked="" type="checkbox"/> 調査中	
	検出された放射能量の状況, 検出された放射性物質の状況又は主な施設・設備の状況等	発電所構内における空气中放射性物質の核種分析結果 (採取日 7月13日、15日) を報告します。	
その他特定事象の把握に参考となる情報	被ばく者の状況及び汚染拡大の有無 (確認時刻 時 分)	被ばく者の状況 <input type="checkbox"/> 無 <input type="checkbox"/> 有: 被ばく者 名, 要救助者 名 汚染拡大の有無 <input type="checkbox"/> 無 <input type="checkbox"/> 有:	/
	気象情報 (確認時刻 時 分)	・天候: ・風向: 方位 ・風速: ・大気安定度: _____	
	周辺環境への影響	<input type="checkbox"/> 無 <input type="checkbox"/> 有:	
	応急措置	

福島第一 発電所構内および敷地内における空气中放射性物質の核種分析結果

参考値

(データ集約: 7/17)

採取場所	福島第一 3号機山側		福島第一 MP-3		福島第一 MP-8		②炉規則告示濃度限度 [Bq/cm ³] (別表第2第四欄 放射線 業務従事者の呼吸する 空气中の濃度限度) ※2
試料採取日時	平成23年7月13日 ※3 10時38分 ~ 11時38分		平成23年7月13日 ※3 11時14分 ~ 14時14分		平成23年7月13日 ※3 11時02分 ~ 14時02分		
検出核種 (半減期)	①試料濃度 ※1 (Bq/cm ³)	倍率 (①/②)	①試料濃度 ※1 (Bq/cm ³)	倍率 (①/②)	①試料濃度 ※1 (Bq/cm ³)	倍率 (①/②)	
I-131 (約8日)	ND	-	ND	-	ND	-	
Cs-134 (約2年)	2.5E-05	0.01	6.6E-06	0.00	ND	-	2E-03
Cs-137 (約30年)	3.5E-05	0.01	7.1E-06	0.00	6.7E-06	0.00	3E-03

※1 試料濃度は、揮発性と粒子状の合計値。

0.0E-0とは、0.0×10⁻⁰と同じ意味である。

※2 二種類以上の核種がある場合は、それぞれの濃度限度に対する倍率の総和を1と比較する。

※3 低流量(約5ℓ/分)のダストサンプラーを使用しているため1時間以上の採取時間を要している。

<参考>毎日実施している西門の流量は約40ℓ/分

福島第一 発電所構内における空气中放射性物質の核種分析結果

参考値

(データ集約：7/17)

採取場所	福島第一 1号機山側		福島第一 2号機山側		福島第一 1号北側法面上		②炉規則告示濃度限度 (Bq/cm ³) (別表第2第四欄 放射線 業務従事者の呼吸する 空气中の濃度限度) ※2
試料採取日時刻	平成23年7月15日 ※3 10時41分 ~ 11時41分		平成23年7月15日 ※3 10時43分 ~ 11時43分		平成23年7月15日 ※3 10時34分 ~ 13時34分		
検出核種 (半減期)	①試料濃度 ※1 (Bq/cm ³)	倍率 (①/②)	①試料濃度 ※1 (Bq/cm ³)	倍率 (①/②)	①試料濃度 ※1 (Bq/cm ³)	倍率 (①/②)	
I-131 (約8日)	ND	-	ND	-	ND	-	
Cs-134 (約2年)	3.2E-05	0.02	2.8E-05	0.01	1.5E-05	0.01	2E-03
Cs-137 (約30年)	4.3E-05	0.01	2.9E-05	0.01	1.1E-05	0.00	3E-03

※1 試料濃度は、揮発性と粒子状の合計値。

0.0E-0とは、 0.0×10^{-0} と同じ意味である。

※2 二種類以上の核種がある場合は、それぞれの濃度限度に対する倍率の総和を1と比較する。

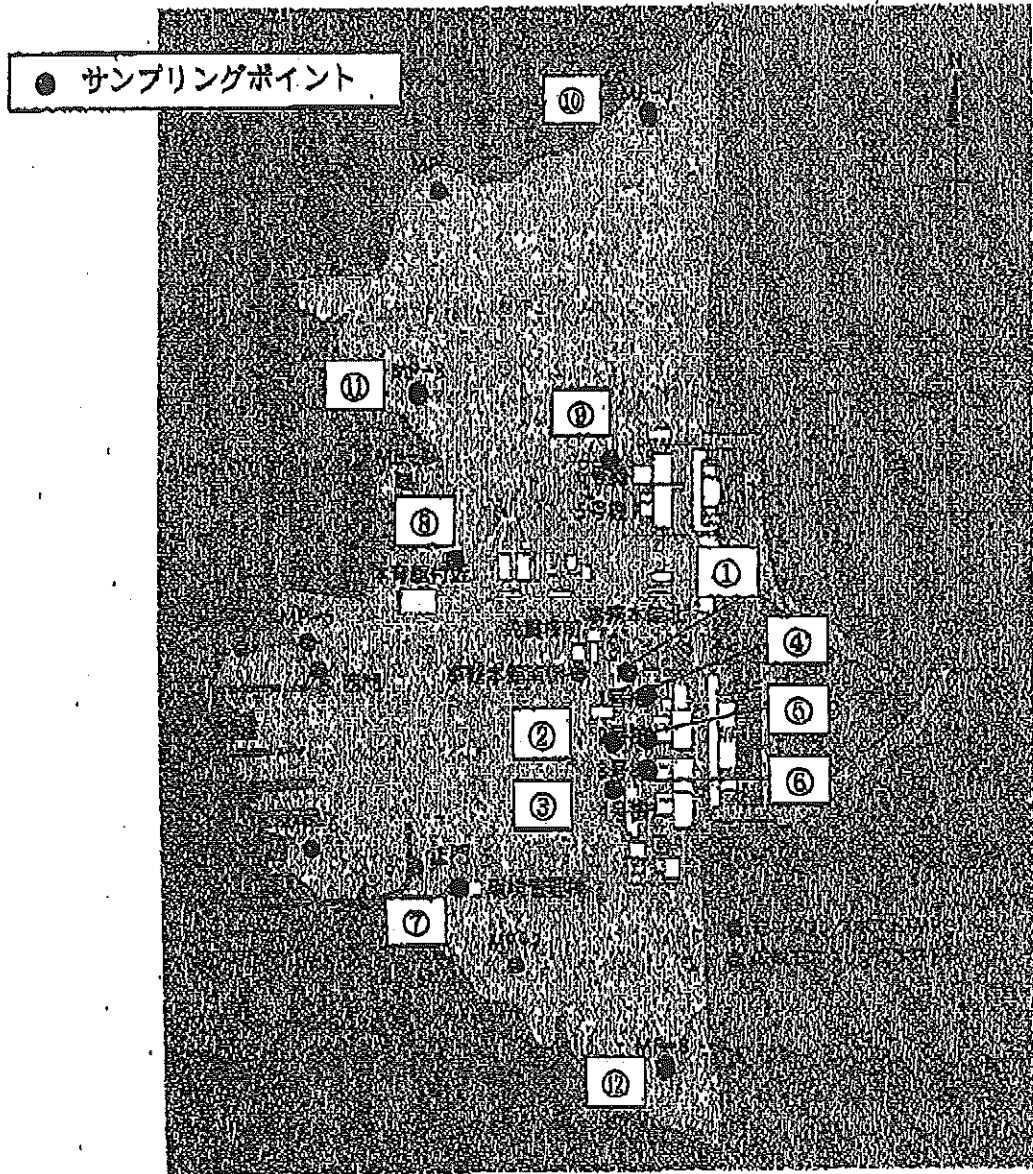
※3 低流量 (約5ℓ/分) のダストサンプラーを使用しているため1時間以上の採取時間を要している。

<参考> 毎日実施している西門の流量は約40ℓ/分

4/4

東京電力株式会社

ダストサンプリング位置図



番号	調査地点名	番号	調査地点名
①	1号機北側法面上	⑦	環境管理棟前
②	1, 2号機西側法面上	⑧	水処理建屋前
③	3, 4号機西側法面上	⑨	5, 6号機開閉所前
④	1号機山側	⑩	MP-1
⑤	2号機山側	⑪	MP-3
⑥	3号機山側	⑫	MP-8