

7/9. 12:00 受

7.50

1/21

様式 8-1 (1/4)

異常事態連絡様式 (第2報以降) (原子炉施設)

※ 各項目について、情報が得られたものから記入し、迅速に連絡することとする。

平成23年7月9日 (第 報)

発信時刻 10 時 43 分

(第15条-749報)

経済産業大臣, 福島県知事, 大熊町長, 双葉町長 殿

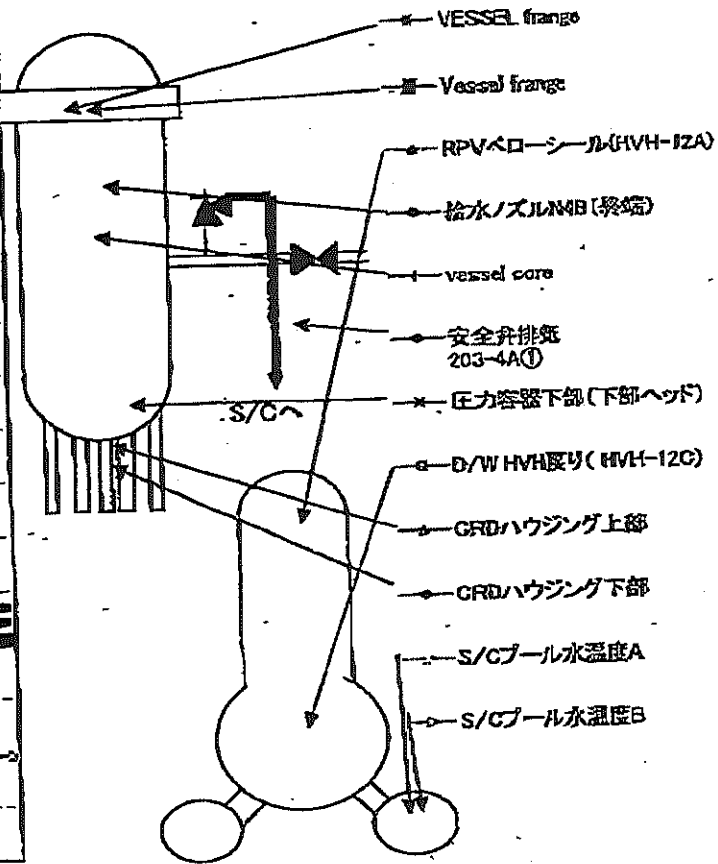
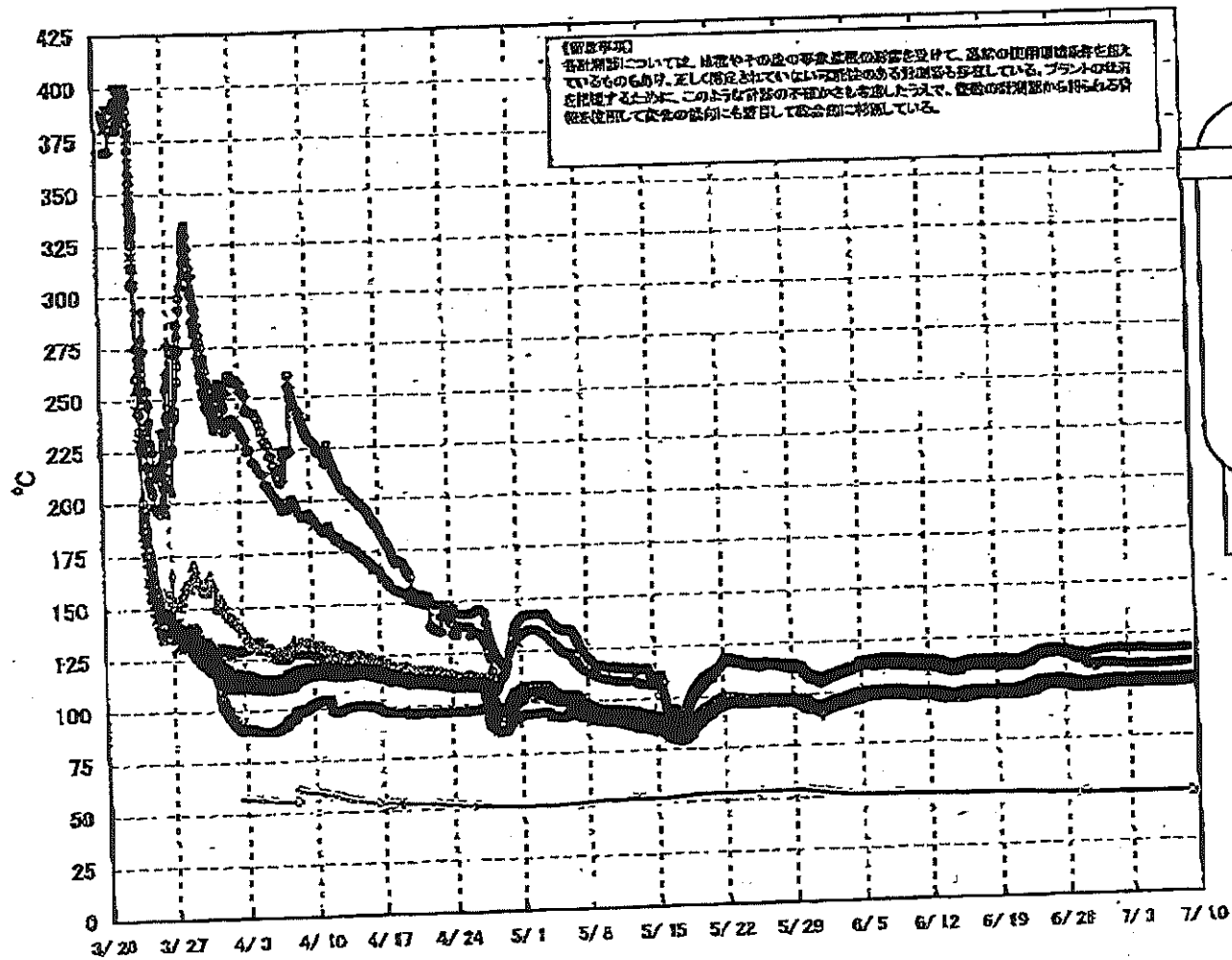
通報者名 福島第一原子力発電所長 吉田 昌郎

連絡先 (原子力防災管理者) 0240-32-2101 (代)

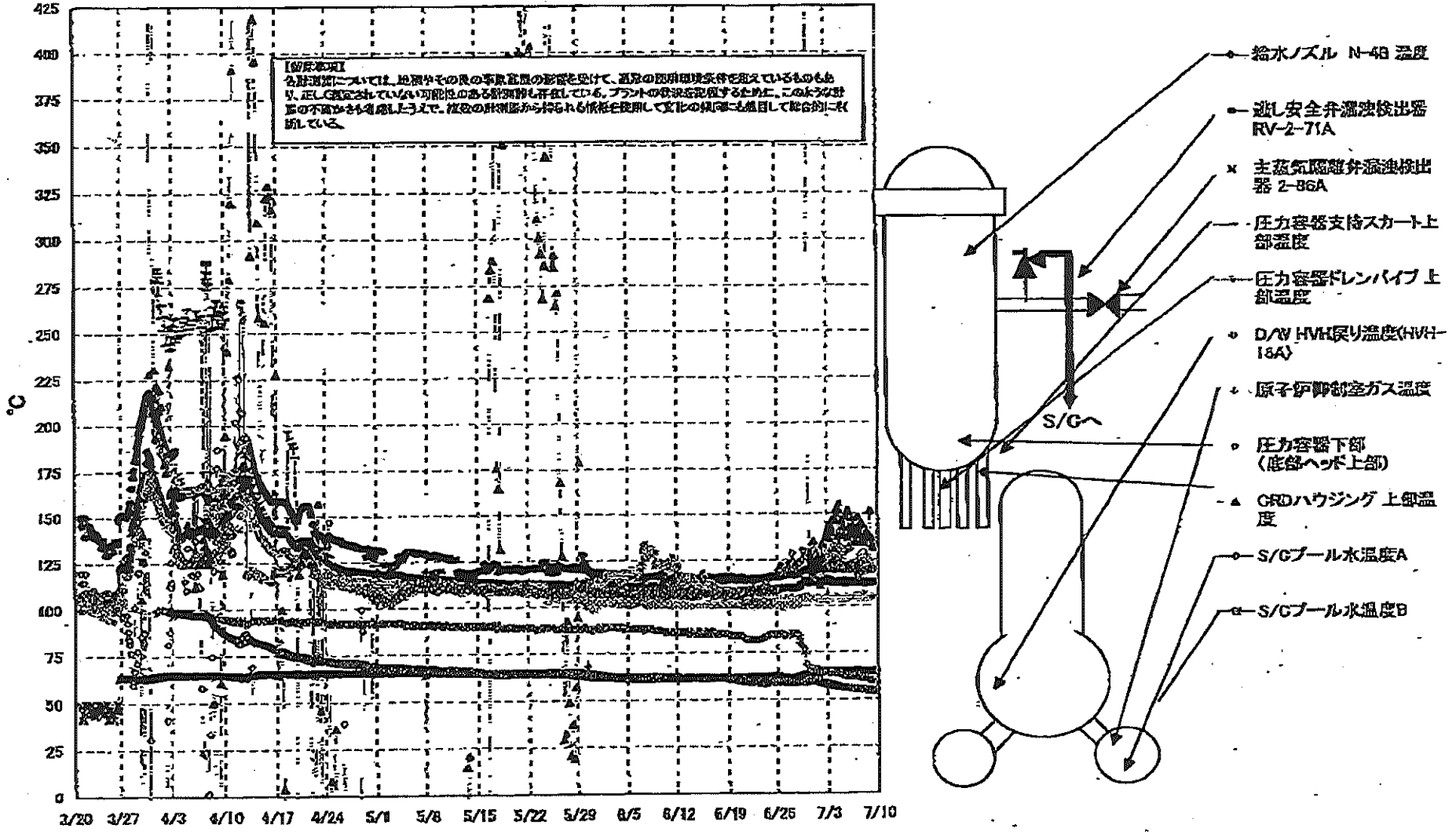
特定事象の発生について、原子力災害対策特別措置法第10条第1項の規定に基づく通報以降の情報を通報します。

原子力事業所及び場所		名称: 東京電力株式会社 福島第一原子力発電所 (事業区分: 電気事業) 場所: 福島県双葉郡大熊町大字夫沢字北原 22	
特定事象の発生箇所		福島第一原子力発電所	
特定事象の発生時刻		平成23年3月11日 16時36分 (24時間表示)	
発生した特定事象の概要	特定事象の種類	⑥ 非常用炉心冷却装置注水不能 原子力緊急事態に該当 (■する, しない)	
	想定される原因	<input type="checkbox"/> 特定 <input checked="" type="checkbox"/> 調査中	
	検出された放射能量の状況, 検出された放射性物質の状況又は主な施設・設備の状況等	プラント状況 (7月9日8時00分現在) 及び、発電所敷地内におけるモニタリング結果 (7月9日10時00分現在) 並びに発電所周辺で採取した海水と空気中の放射性物質の核種分析結果 (採取日7月8日)、サブドレン等の核種分析結果 (採取日7月8日) を報告します。 また、海水核種分析結果 (宮城県沖合) (採取日7月6日) について報告します。	
その他特定事象の把握に参考となる情報	被ばく者の状況及び汚染拡大の有無 (確認時刻 時 分)	被ばく者の状況 <input type="checkbox"/> 無 <input type="checkbox"/> 有: 被ばく者 名, 要救助者 名 汚染拡大の有無 <input type="checkbox"/> 無 <input type="checkbox"/> 有:	
	気象情報 (確認時刻 10 時 00 分)	・天候: 曇り ・風向: 方位 南東 ・風速: 1.3 m/s ・大気安定度: _____	
	周辺環境への影響	<input type="checkbox"/> 無 <input type="checkbox"/> 有:	
	応急措置		

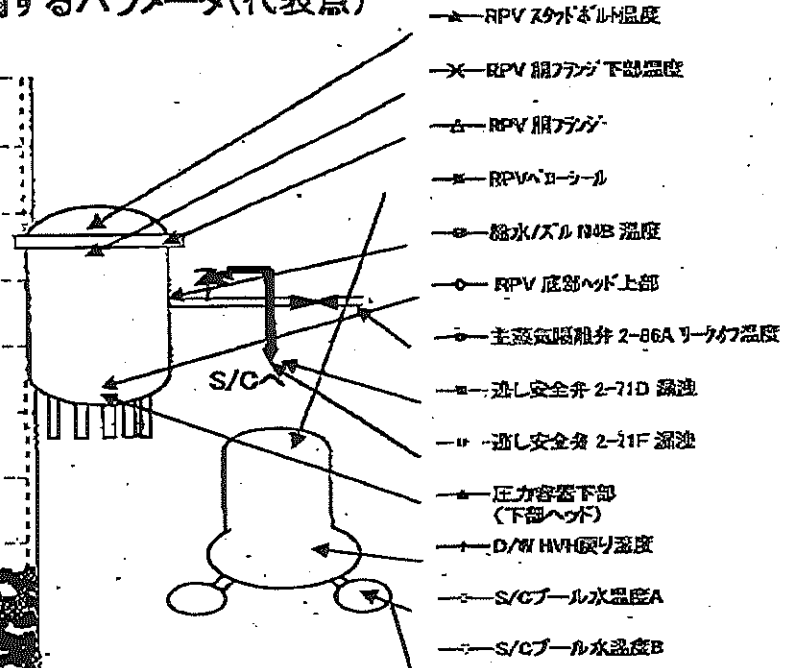
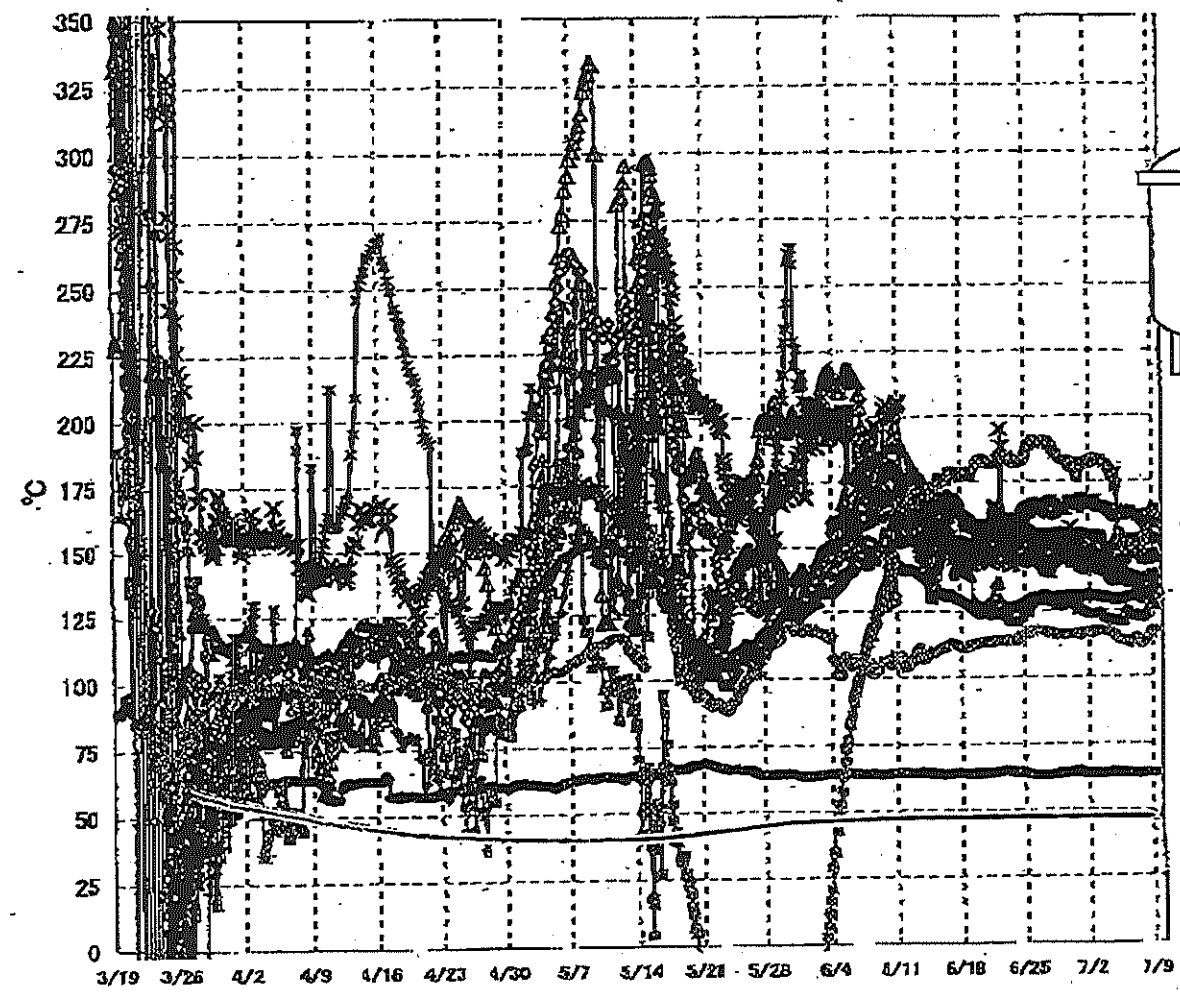
福島第一原子力発電所 1号機 温度に関するパラメータ (代表点)



福島第一原子力発電所 2号機 温度に関するパラメータ(代表点)



福島第一原子力発電所 3号機 温度に関するパラメータ(代表点)



- ▲ RPV スコールド温度
- ✖ RPV 胴アガ下部温度
- △ RPV 胴アガ
- ✖ RPV ベルコール
- 格水/スル N4B 温度
- RPV 底部ヘッド上部
- 主蒸気隔離弁 2-86A リークoff 温度
- 逃し安全弁 2-71D 露液
- 逃し安全弁 2-71F 露液
- ▲ 圧力容器下部 (下部ヘッド)
- ✖ D/W HWH 露り湿度
- S/C プール水温度A
- ✖ S/C プール水温度B

【留意事項】
 各計測器については、地震やその後の事故進展の影響を受けて、通常の使用環境条件を超えているものもあり、正しく測定されていない可能性のある計測器も存在している。プラントの状況を把握するために、このような計器の不確かさも考慮したうえで、複数の計測器から得られる情報を使用して変化の傾向にも察目して総合的に判断している。

福島第一原子力発電所 モニタリングポスト空間線量率($\mu\text{Sv/h}$)

6/21

測定日時	MP-1	MP-2	MP-3	MP-4	MP-5	MP-6	MP-7	MP-8
2011/7/8 15:00	5	23	16	14	17	37	114	94
2011/7/8 15:10	5	23	15	14	17	37	114	94
2011/7/8 15:20	5	23	15	14	17	37	114	94
2011/7/8 15:30	5	23	15	14	17	37	114	94
2011/7/8 15:40	5	23	15	14	17	37	114	94
2011/7/8 15:50	5	23	15	14	17	37	114	94
2011/7/8 16:00	5	23	15	14	17	37	114	94
2011/7/8 16:10	5	23	15	14	17	37	114	94
2011/7/8 16:20	5	23	15	14	17	37	114	94
2011/7/8 16:30	5	23	15	14	17	37	114	94
2011/7/8 16:40	5	23	15	14	17	37	114	94
2011/7/8 16:50	5	23	15	14	17	37	114	94
2011/7/8 17:00	5	23	15	14	17	37	114	94
2011/7/8 17:10	5	23	15	14	17	37	114	94
2011/7/8 17:20	5	23	15	14	17	37	114	94
2011/7/8 17:30	5	23	15	14	17	37	114	94
2011/7/8 17:40	5	23	15	14	17	37	114	94
2011/7/8 17:50	5	23	15	14	17	37	114	94
2011/7/8 18:00	5	23	15	14	17	37	114	94
2011/7/8 18:10	5	23	15	14	17	37	114	94
2011/7/8 18:20	5	23	15	14	17	37	114	94
2011/7/8 18:30	5	23	15	14	17	37	114	94
2011/7/8 18:40	5	23	15	14	17	37	114	94
2011/7/8 18:50	5	23	15	14	17	37	114	94
2011/7/8 19:00	5	23	15	14	17	37	114	94
2011/7/8 19:10	5	23	15	14	17	37	114	94
2011/7/8 19:20	5	23	15	14	17	37	114	94
2011/7/8 19:30	5	23	15	14	17	37	114	94
2011/7/8 19:40	5	23	15	14	17	37	114	94
2011/7/8 19:50	5	23	15	14	17	37	114	94
2011/7/8 20:00	5	23	15	14	17	37	114	94
2011/7/8 20:10	5	23	15	14	17	37	114	94
2011/7/8 20:20	5	23	15	14	17	37	114	94
2011/7/8 20:30	5	23	15	14	17	37	114	94
2011/7/8 20:40	5	23	15	14	17	37	114	94
2011/7/8 20:50	5	23	15	14	17	37	114	94
2011/7/8 21:00	5	23	15	14	17	37	114	94
2011/7/8 21:10	5	23	15	14	17	37	114	94
2011/7/8 21:20	5	23	15	14	17	37	114	94
2011/7/8 21:30	5	23	15	14	17	37	114	94
2011/7/8 21:40	5	23	15	14	17	37	114	94
2011/7/8 21:50	5	23	16	14	17	37	114	94
2011/7/8 22:00	5	23	15	14	17	37	114	94
2011/7/8 22:10	5	23	15	14	17	37	114	94
2011/7/8 22:20	5	23	15	14	17	37	114	94
2011/7/8 22:30	5	23	15	14	17	37	114	94
2011/7/8 22:40	5	23	15	14	17	37	114	94
2011/7/8 22:50	5	23	15	14	17	37	114	94
2011/7/8 23:00	5	23	15	14	17	37	114	94
2011/7/8 23:10	5	23	15	14	17	37	114	94
2011/7/8 23:20	5	23	15	14	17	37	114	94
2011/7/8 23:30	5	23	15	14	17	37	114	94
2011/7/8 23:40	5	23	15	14	17	37	114	94
2011/7/8 23:50	5	23	15	14	17	37	114	94
2011/7/9 0:00	5	23	15	14	17	37	114	94
2011/7/9 0:10	5	23	15	14	17	37	114	94
2011/7/9 0:20	5	23	15	14	17	37	114	94
2011/7/9 0:30	5	23	15	14	17	37	114	94
2011/7/9 0:40	5	23	15	14	17	37	114	94
2011/7/9 0:50	5	23	15	14	17	37	114	94
2011/7/9 1:00	5	23	15	14	17	37	114	94
2011/7/9 1:10	5	23	15	14	17	37	114	94

福島第一原子力発電所 モニタリングポスト空間線量率($\mu\text{Sv/h}$)

7/21

測定日時	MP-1	MP-2	MP-3	MP-4	MP-5	MP-6	MP-7	MP-8
2011/7/9 1:20	5	23	15	14	17	37	114	94
2011/7/9 1:30	5	23	15	14	17	37	114	94
2011/7/9 1:40	5	23	15	14	17	37	114	94
2011/7/9 1:50	5	23	15	14	17	37	114	94
2011/7/9 2:00	5	23	15	14	17	37	114	94
2011/7/9 2:10	5	23	15	14	17	37	114	94
2011/7/9 2:20	5	23	15	14	17	37	114	94
2011/7/9 2:30	5	23	15	14	17	37	114	94
2011/7/9 2:40	5	23	15	14	17	37	114	94
2011/7/9 2:50	5	23	15	14	17	37	114	94
2011/7/9 3:00	5	23	15	14	17	37	114	94
2011/7/9 3:10	5	23	15	14	17	37	114	94
2011/7/9 3:20	5	23	15	14	17	37	114	94
2011/7/9 3:30	5	23	15	14	17	37	114	94
2011/7/9 3:40	5	23	15	14	17	37	114	94
2011/7/9 3:50	5	23	15	14	17	37	114	94
2011/7/9 4:00	5	23	15	14	17	37	114	94
2011/7/9 4:10	5	23	15	14	17	37	114	94
2011/7/9 4:20	5	23	15	14	17	37	114	94
2011/7/9 4:30	5	23	15	14	17	37	114	94
2011/7/9 4:40	5	23	15	14	17	37	114	94
2011/7/9 4:50	5	23	15	14	17	37	114	94
2011/7/9 5:00	5	23	15	14	17	37	114	94
2011/7/9 5:10	5	23	15	14	17	37	114	94
2011/7/9 5:20	5	23	15	14	17	37	114	94
2011/7/9 5:30	6	23	15	14	17	37	114	94
2011/7/9 5:40	5	23	15	14	17	37	114	94
2011/7/9 5:50	5	23	15	14	17	37	114	94
2011/7/9 6:00	5	23	15	14	17	37	114	94
2011/7/9 6:10	5	23	15	14	17	37	114	94
2011/7/9 6:20	5	23	15	14	17	37	114	94
2011/7/9 6:30	5	23	15	14	17	37	114	94
2011/7/9 6:40	5	23	15	14	17	37	114	94
2011/7/9 6:50	5	23	15	14	17	37	114	94
2011/7/9 7:00	5	23	15	14	17	37	114	94
2011/7/9 7:10	5	23	15	14	17	37	114	94
2011/7/9 7:20	5	23	15	14	17	37	114	94
2011/7/9 7:30	5	23	15	14	17	37	114	94
2011/7/9 7:40	5	23	15	14	17	37	114	94
2011/7/9 7:50	5	23	15	14	17	37	114	94
2011/7/9 8:00	5	23	15	14	17	37	114	94
2011/7/9 8:10	5	23	15	14	17	37	114	94
2011/7/9 8:20	5	23	15	14	17	37	114	94
2011/7/9 8:30	5	23	15	14	17	37	114	94
2011/7/9 8:40	5	23	15	14	17	37	114	94
2011/7/9 8:50	5	23	15	14	17	37	114	94
2011/7/9 9:00	5	23	15	14	17	37	114	94
2011/7/9 9:10	5	23	15	14	17	37	114	94
2011/7/9 9:20	5	23	15	14	17	37	115	94
2011/7/9 9:30	5	23	15	14	17	37	115	94
2011/7/9 9:40	5	23	15	14	17	37	115	94
2011/7/9 9:50	5	23	15	14	17	37	115	94
2011/7/9 10:00	5	23	15	14	17	37	115	94

福島第一原子力発電所 モニタリング結果

場所	日時	線量率 ($\mu\text{Sv/h}$)	中性子線量率 ($\mu\text{Sv/h}$)	天候	風向	風速 (m/s)
西門	2011/7/8 15:00	14.0	<0.01	曇り	E	1.1
西門	2011/7/8 15:10	13.9	<0.01	曇り	E	1.1
西門	2011/7/8 15:20	13.9	<0.01	曇り	NE	0.8
西門	2011/7/8 15:30	13.9	<0.01	曇り	E	1.0
西門	2011/7/8 15:40	13.9	<0.01	曇り	E	1.1
西門	2011/7/8 15:50	13.9	<0.01	曇り	E	1.2
西門	2011/7/8 16:00	13.9	<0.01	曇り	N	1.0
西門	2011/7/8 16:10	13.9	<0.01	曇り	S	1.0
西門	2011/7/8 16:20	13.9	<0.01	曇り	E	0.9
西門	2011/7/8 16:30	13.9	<0.01	曇り	S	1.0
西門	2011/7/8 16:40	13.9	<0.01	曇り	SW	1.0
西門	2011/7/8 16:50	13.9	<0.01	曇り	SW	0.8
西門	2011/7/8 17:00	13.9	<0.01	曇り	E	0.8
西門	2011/7/8 17:10	13.9	<0.01	曇り	E	0.8
西門	2011/7/8 17:20	13.9	<0.01	曇り	SE	1.0
西門	2011/7/8 17:30	13.9	<0.01	曇り	E	1.0
西門	2011/7/8 17:40	13.9	<0.01	曇り	E	0.7
西門	2011/7/8 17:50	13.9	<0.01	曇り	ESE	0.7
西門	2011/7/8 18:00	13.9	<0.01	曇り	ESE	0.5
西門	2011/7/8 18:10	13.9	<0.01	曇り	SSE	0.4
西門	2011/7/8 18:20	13.9	<0.01	曇り	S	0.8
西門	2011/7/8 18:30	13.9	<0.01	曇り	SSE	0.8
西門	2011/7/8 18:40	13.9	<0.01	曇り	SE	0.6
西門	2011/7/8 18:50	14.0	<0.01	曇り	E	0.5
西門	2011/7/8 18:00	13.9	<0.01	曇り	SE	0.4
西門	2011/7/8 19:10	13.9	<0.01	曇り	WSW	0.5
西門	2011/7/8 19:20	14.0	<0.01	曇り	WSW	0.4
西門	2011/7/8 19:30	13.9	<0.01	曇り	NW	0.3
西門	2011/7/8 19:40	13.9	<0.01	曇り	SW	0.3
西門	2011/7/8 19:50	13.9	<0.01	曇り	WSW	0.3
西門	2011/7/8 20:00	13.9	<0.01	曇り	SSW	0.3
西門	2011/7/8 20:10	13.9	<0.01	曇り	NNE	0.3
西門	2011/7/8 20:20	13.9	<0.01	曇り	SSW	0.3
西門	2011/7/8 20:30	13.9	<0.01	曇り	SSW	0.3
西門	2011/7/8 20:40	13.9	<0.01	曇り	WSW	0.4
西門	2011/7/8 20:50	13.9	<0.01	曇り	SSW	0.3
西門	2011/7/8 21:00	13.9	<0.01	曇り	ENE	0.3
西門	2011/7/8 21:10	14.0	<0.01	曇り	NW	0.3
西門	2011/7/8 21:20	14.0	<0.01	曇り	NNW	0.2
西門	2011/7/8 21:30	14.0	<0.01	曇り	S	0.3
西門	2011/7/8 21:40	14.0	<0.01	曇り	NW	0.3
西門	2011/7/8 21:50	14.0	<0.01	曇り	SSE	0.4
西門	2011/7/8 22:00	13.9	<0.01	曇り	S	0.5
西門	2011/7/8 22:10	14.0	<0.01	曇り	SW	0.3
西門	2011/7/8 22:20	13.9	<0.01	曇り	WSW	0.2
西門	2011/7/8 22:30	14.0	<0.01	曇り	NNW	0.2
西門	2011/7/8 22:40	13.9	<0.01	曇り	WSW	0.4
西門	2011/7/8 22:50	13.9	<0.01	曇り	SSW	0.4
西門	2011/7/8 23:00	13.9	<0.01	曇り	NNW	0.2
西門	2011/7/8 23:10	13.9	<0.01	曇り	NW	0.2
西門	2011/7/8 23:20	13.9	<0.01	曇り	NNW	0.2
西門	2011/7/8 23:30	13.9	<0.01	曇り	NW	0.2
西門	2011/7/8 23:40	13.9	<0.01	曇り	WNW	0.5
西門	2011/7/8 23:50	14.0	<0.01	曇り	S	0.3
西門	2011/7/9 0:00	14.0	<0.01	曇り	N	0.2
西門	2011/7/9 0:10	14.0	<0.01	曇り	SW	0.4
西門	2011/7/9 0:20	14.0	<0.01	曇り	E	0.4
西門	2011/7/9 0:30	13.9	<0.01	曇り	ESE	0.8
西門	2011/7/9 0:40	13.9	<0.01	曇り	SE	0.8
西門	2011/7/9 0:50	14.0	<0.01	曇り	NE	0.2
西門	2011/7/9 1:00	13.9	<0.01	曇り	N	0.2
西門	2011/7/9 1:10	14.0	<0.01	曇り	ENE	0.5
西門	2011/7/9 1:20	14.0	<0.01	曇り	SSE	0.3
西門	2011/7/9 1:30	14.0	<0.01	曇り	SE	0.3
西門	2011/7/9 1:40	13.9	<0.01	曇り	E	0.3

9/21

福島第一原子力発電所 モニタリング結果

場所	日時	線量率 ($\mu\text{Sv/h}$)	中性子線量率 ($\mu\text{Sv/h}$)	天候	風向	風速 (m/s)
西門	2011/7/9 1:50	14.0	<0.01	曇り	SE	0.4
西門	2011/7/9 2:00	14.0	<0.01	曇り	SW	0.2
西門	2011/7/9 2:10	13.9	<0.01	曇り	W	0.3
西門	2011/7/9 2:20	13.9	<0.01	曇り	NW	0.3
西門	2011/7/9 2:30	13.9	<0.01	曇り	S	0.3
西門	2011/7/9 2:40	13.9	<0.01	曇り	W	0.2
西門	2011/7/9 2:50	13.9	<0.01	曇り	NE	0.3
西門	2011/7/9 3:00	13.9	<0.01	曇り	NE	0.3
西門	2011/7/9 3:10	14.0	<0.01	曇り	NW	0.2
西門	2011/7/9 3:20	14.0	<0.01	曇り	S	0.3
西門	2011/7/9 3:30	13.9	<0.01	曇り	SE	0.2
西門	2011/7/9 3:40	13.9	<0.01	曇り	SW	0.3
西門	2011/7/9 3:50	14.0	<0.01	曇り	N	0.4
西門	2011/7/9 4:00	13.9	<0.01	曇り	NE	0.2
西門	2011/7/9 4:10	13.9	<0.01	曇り	NE	0.2
西門	2011/7/9 4:20	14.0	<0.01	曇り	E	0.2
西門	2011/7/9 4:30	14.0	<0.01	曇り	E	0.2
西門	2011/7/9 4:40	14.0	<0.01	曇り	W	0.2
西門	2011/7/9 4:50	13.9	<0.01	曇り	W	0.4
西門	2011/7/9 5:00	13.9	<0.01	曇り	NW	0.3
西門	2011/7/9 5:10	14.0	<0.01	曇り	W	0.4
西門	2011/7/9 5:20	13.9	<0.01	曇り	WNW	0.4
西門	2011/7/9 5:30	14.0	<0.01	晴れ	W	0.5
西門	2011/7/9 5:40	14.0	<0.01	曇り	W	0.6
西門	2011/7/9 5:50	13.9	<0.01	晴れ	SW	0.7
西門	2011/7/9 6:00	13.9	<0.01	晴れ	W	0.5
西門	2011/7/9 6:10	13.9	<0.01	晴れ	W	0.3
西門	2011/7/9 6:20	13.9	<0.01	晴れ	WNW	0.2
西門	2011/7/9 6:30	13.8	<0.01	晴れ	N	0.4
西門	2011/7/9 6:40	13.9	<0.01	晴れ	SW	0.2
西門	2011/7/9 6:50	13.9	<0.01	晴れ	WSW	0.3
西門	2011/7/9 7:00	13.9	<0.01	晴れ	SE	0.2
西門	2011/7/9 7:10	13.9	<0.01	晴れ	NNE	0.3
西門	2011/7/9 7:20	13.9	<0.01	晴れ	NE	0.5
西門	2011/7/9 7:30	13.9	<0.01	晴れ	E	0.8
西門	2011/7/9 7:40	13.9	<0.01	晴れ	E	1.3
西門	2011/7/9 7:50	13.9	<0.01	晴れ	E	1.4
西門	2011/7/9 8:00	13.9	<0.01	晴れ	E	1.2
西門	2011/7/9 8:10	13.9	<0.01	晴れ	E	1.5
西門	2011/7/9 8:20	13.9	<0.01	曇り	E	1.4
西門	2011/7/9 8:30	13.9	<0.01	曇り	E	0.8
西門	2011/7/9 8:40	13.9	<0.01	曇り	E	0.9
西門	2011/7/9 8:50	13.8	<0.01	曇り	E	0.7
西門	2011/7/9 9:00	13.9	<0.01	曇り	E	0.7
西門	2011/7/9 9:10	14.1	<0.01	曇り	E	0.3
西門	2011/7/9 9:20	14.1	<0.01	曇り	E	0.8
西門	2011/7/9 9:30	13.9	<0.01	曇り	E	1.2
西門	2011/7/9 9:40	14.0	<0.01	曇り	E	1.4
西門	2011/7/9 9:50	13.9	<0.01	曇り	E	1.0
西門	2011/7/9 10:00	13.9	<0.01	曇り	SE	1.3

福島第一原子力発電所 モニタリング結果(可搬型MP)

日時	事務本館南側線量率(mSv/h)	正門線量率(μSv/h)	西門線量率(μSv/h)
2011/7/8 2:00	0.34	34	13
2011/7/8 2:30	0.34	34	13
2011/7/8 3:00	0.34	34	13
2011/7/8 3:30	0.34	34	13
2011/7/8 4:00	0.34	34	13
2011/7/8 4:30	0.34	34	13
2011/7/8 5:00	0.34	34	13
2011/7/8 5:30	0.34	34	13
2011/7/8 6:00	0.34	34	13
2011/7/8 6:30	0.34	34	13
2011/7/8 7:00	0.34	34	13
2011/7/8 7:30	0.34	34	13
2011/7/8 8:00	0.34	34	13
2011/7/8 8:30	0.34	34	13
2011/7/8 9:00	0.34	33	13
2011/7/8 9:30	0.34	33	13
2011/7/8 10:00	0.34	33	13
2011/7/8 10:30	0.34	33	13
2011/7/8 11:00	0.34	34	13
2011/7/8 11:30	0.34	34	13
2011/7/8 12:00	0.34	34	13
2011/7/8 12:30	0.34	34	13
2011/7/8 13:00	0.34	34	13
2011/7/8 13:30	0.34	34	13
2011/7/8 14:00	0.34	34	13
2011/7/8 14:30	0.34	34	13
2011/7/8 15:00	0.34	34	13
2011/7/8 15:30	0.34	34	13
2011/7/8 16:00	0.34	34	13
2011/7/8 16:30	0.34	34	13
2011/7/8 17:00	0.34	34	13
2011/7/8 17:30	0.33	34	13
2011/7/8 18:00	0.33	34	13
2011/7/8 18:30	0.33	34	13
2011/7/8 19:00	0.34	34	13
2011/7/8 19:30	0.33	34	13
2011/7/8 20:00	0.33	34	13
2011/7/8 20:30	0.33	34	13
2011/7/8 21:00	0.34	34	13
2011/7/8 21:30	0.33	34	13
2011/7/8 22:00	0.33	34	13
2011/7/8 22:30	0.34	34	13
2011/7/8 23:00	0.34	34	13
2011/7/8 23:30	0.34	34	13
2011/7/9 0:00	0.34	34	13
2011/7/9 0:30	0.34	34	13
2011/7/9 1:00	0.34	34	13
2011/7/9 1:30	0.34	34	13
2011/7/9 2:00	0.34	34	13
2011/7/9 2:30	0.34	34	13
2011/7/9 3:00	0.34	34	13
2011/7/9 3:30	0.34	34	13
2011/7/9 4:00	0.34	34	13
2011/7/9 4:30	0.34	34	13
2011/7/9 5:00	0.34	34	13
2011/7/9 5:30	0.34	34	13
2011/7/9 6:00	0.34	34	13
2011/7/9 6:30	0.34	34	13
2011/7/9 7:00	0.34	34	13
2011/7/9 7:30	0.34	34	13
2011/7/9 8:00	0.34	34	13
2011/7/9 8:30	0.34	35	13
2011/7/9 9:00	0.34	34	13
2011/7/9 9:30	0.34	35	13
2011/7/9 10:00	0.34	35	13

発電所敷地内における空气中放射性物質の核種分析結果

参考値

(千一タ集約 : 7/9)

採取場所	福島第一 5号機南側		福島第一 西門		福島第二 MP-1 (参考)		② 庁規則告示濃度限度 (Bq/cm ³) (別表第2第四欄 放射線業務従事者の呼吸する空气中の濃度限度) ※2
試料採取日時時刻	平成23年7月8日 9時32分 ~ 9時52分		平成23年7月6日 11時30分 ~ 11時50分		平成23年7月8日 10時38分 ~ 10時47分		
検出核種 (半減期)	① 試料濃度 ※1 (Bq/cm ³)	倍率 (①/②)	① 試料濃度 ※1 (Bq/cm ³)	倍率 (①/②)	① 試料濃度 ※1 (Bq/cm ³)	倍率 (①/②)	
I-131 (約8日)	ND	-	ND	-	ND	-	1E-03
Cs-134 (約2年)	ND	-	ND	-	ND	-	2E-03
Cs-137 (約30年)	ND	-	ND	-	ND	-	3E-03

※1. 試料濃度は、揮発性と粒子状の合計値。
 ○. 0E-0とは、 0.0×10^{-0} と同じ意味である。
 その他の核種については詳細中。
 ※2. 二種類以上の核種がある場合は、それぞれの濃度限度に対する倍率の総和を1と比較する。

11/21

No. 107 / 1. 17
 7. 1
 11月 9日 11時09分
 東京電力(株) 原子力発電部 環境安全課

海水核種分析結果<沿岸>

参考値

(データ集約 : 7/9)

採取場所	福島第一 5, 6号機放水口北側 (5, 6号機放水口から北側に 約30m地点)		福島第一 南放水口付近 (1~4号機放水口から南側に 約330m地点)		福島第二 北放水口付近 (3, 4号機放水口付近) (福島第一から約10km地点)		福島第二 岩沢海岸付近 (1, 2号機放水口から 南側に約7km地点) (福島第一から約16km地点)		②炉規則告示濃度限度 (Bq/L) (別表第2第六欄 周辺監視区域外の 水中の濃度限度)
	試料採取日時刻	平成23年7月8日 10時30分	平成23年7月8日 10時05分	平成23年7月8日 10時15分	平成23年7月8日 8時15分	平成23年7月8日 7時45分	①試料濃度 (Bq/L)	倍率 (①/②)	
検出核種 (半減期)	①試料濃度 (Bq/L)	倍率 (①/②)	①試料濃度 (Bq/L)	倍率 (①/②)	①試料濃度 (Bq/L)	倍率 (①/②)	①試料濃度 (Bq/L)	倍率 (①/②)	
I-131 (約8日)	ND	-	ND	-	ND	-	ND	-	40
Cs-134 (約2年)	ND	-	ND	-	ND	-	5.7	0.10	60
Cs-137 (約30年)	ND	-	ND	-	4.9	0.05	5.1	0.08	90

- ※ 炉規則告示濃度は、「Bq/cm³」の表記を「Bq/L」に換算した値
- ※ その他の核種については評価中。
- ※ 二種類以上の核種がある場合は、それぞれの濃度限度に対する倍率の総和を1と比較する。
- ※ 本分析における海水の放射能濃度の検出限界値を下回る場合は、「ND」と記載。
 代表3核種の検出限界値は次のとおり。I-131が約9Bq/L、Cs-134が約23Bq/L、Cs-137が約25Bq/L。
 ただし、検出限界値は検出器や試料性状により異なるため、この値以下でも検出される場合もある。

12/21

海水核種分析結果<沖合 1/2>

参考値

(データ集約: 7/9)

採取場所	福島第一 敷地沖合15km 上層		福島第一 敷地沖合15km 下層		福島第一 敷地沖合15km 上層		福島第一 敷地沖合15km 下層		福島第一 敷地沖合15km 上層		福島第一 敷地沖合15km 下層		②庁指図告示濃度限度 (Bq/L) (別表第2第六欄 周辺監視区域外の 水中の濃度限度)
	①試料濃度 (Bq/L)	倍率 (①/②)	①試料濃度 (Bq/L)	倍率 (①/②)	①試料濃度 (Bq/L)	倍率 (①/②)	①試料濃度 (Bq/L)	倍率 (①/②)	①試料濃度 (Bq/L)	倍率 (①/②)	①試料濃度 (Bq/L)	倍率 (①/②)	
採取日時	本日対象外				平成23年7月8日 8時00分		平成23年7月8日 8時00分		平成23年7月8日 7時35分		平成23年7月8日 7時35分		
検出核種 (半減期)	/				①試料濃度 (Bq/L)	倍率 (①/②)	①試料濃度 (Bq/L)	倍率 (①/②)	①試料濃度 (Bq/L)	倍率 (①/②)	①試料濃度 (Bq/L)	倍率 (①/②)	
I-131 (8日)	/				ND	-	ND	-	ND	-	ND	-	40
Cs-134 (2年)	/				ND	-	ND	-	ND	-	ND	-	60
Cs-137 (30年)	/				ND	-	ND	-	ND	-	ND	-	90

採取場所	福島第二 敷地沖合15km 上層		福島第二 敷地沖合15km 下層		福島海岸沖合15km 上層		岩手海岸沖合15km 下層		広野町沖合15km 上層		広野町沖合15km 下層		②庁指図告示濃度限度 (Bq/L) (別表第2第六欄 周辺監視区域外の 水中の濃度限度)
	①試料濃度 (Bq/L)	倍率 (①/②)	①試料濃度 (Bq/L)	倍率 (①/②)	①試料濃度 (Bq/L)	倍率 (①/②)	①試料濃度 (Bq/L)	倍率 (①/②)	①試料濃度 (Bq/L)	倍率 (①/②)	①試料濃度 (Bq/L)	倍率 (①/②)	
採取日時	平成23年7月8日 7時15分		平成23年7月8日 7時15分		本日対象外		本日対象外		本日対象外		本日対象外		
検出核種 (半減期)	①試料濃度 (Bq/L)	倍率 (①/②)	①試料濃度 (Bq/L)	倍率 (①/②)	/		/		/		/		
I-131 (8日)	ND	-	ND	-	/		/		/		/		40
Cs-134 (2年)	ND	-	ND	-	/		/		/		/		60
Cs-137 (30年)	ND	-	ND	-	/		/		/		/		90

※ 本指図告示濃度は、「Bq/cm³」の表記を「Bq/L」に換算した値
 ※ その他の核種については詳細中。
 ※ 二核種以上の核種がある場合は、それぞれの濃度限度に対する倍率の総和を1と比較する。
 ※ 本分析における海水の放射能濃度の検出限界値を下回る場合は、「ND」と記載。
 ※ 検出核種の検出限界値は次のとおり、I-131が約30Bq/L、Cs-134が約40Bq/L、Cs-137が約40Bq/L。
 ※ ただし、検出限界値は検出器や試料性状により異なるため、この値以下でも検出される場合もある。

13/21

海水核種分析結果<平成 2/2>

多量値

(データ集約: 7/9)

採取場所	沼の内沖合5km 上層		沼の内沖合5km 下層		沼の内沖合15km 上層		沼の内沖合15km 中層		沼の内沖合15km 下層		沼の内沖合30km 上層		②新規告示濃度限度 (Bq/L) (別表第2第6類 周辺監視区域外の 水中の濃度限度)
	①試料濃度 (Bq/L)	倍率 (①/②)	①試料濃度 (Bq/L)	倍率 (①/②)	①試料濃度 (Bq/L)	倍率 (①/②)	①試料濃度 (Bq/L)	倍率 (①/②)	①試料濃度 (Bq/L)	倍率 (①/②)	①試料濃度 (Bq/L)	倍率 (①/②)	
試料採取日時	平成23年7月8日 6時05分		平成23年7月8日 6時05分		平成23年7月8日 6時40分		平成23年7月8日 6時40分		平成23年7月8日 6時40分		平成23年7月8日 採取中止		
I-131 (約8日)	ND	-	ND	-	ND	-	ND	-	ND	-	/	/	40
Cs-134 (約2年)	ND	-	ND	-	ND	-	ND	-	ND	-	/	/	60
Cs-137 (約30年)	ND	-	ND	-	ND	-	ND	-	ND	-	/	/	80

採取場所	沼の内沖合30km 中層		沼の内沖合30km 下層		沼の内沖合30km 中層		沼の内沖合30km 中層		沼の内沖合30km 中層		沼の内沖合30km 中層		②新規告示濃度限度 (Bq/L) (別表第2第6類 周辺監視区域外の 水中の濃度限度)
	①試料濃度 (Bq/L)	倍率 (①/②)	①試料濃度 (Bq/L)	倍率 (①/②)	①試料濃度 (Bq/L)	倍率 (①/②)	①試料濃度 (Bq/L)	倍率 (①/②)	①試料濃度 (Bq/L)	倍率 (①/②)	①試料濃度 (Bq/L)	倍率 (①/②)	
試料採取日時	平成23年7月8日 採取中止		平成23年7月8日 採取中止		採取中止		採取中止		採取中止		採取中止		
I-131 (約8日)	/	/	/	/	/	/	/	/	/	/	/	/	40
Cs-134 (約2年)	/	/	/	/	/	/	/	/	/	/	/	/	60
Cs-137 (約30年)	/	/	/	/	/	/	/	/	/	/	/	/	80

※ 新規告示濃度は、「Bq/cm²」の表記を「Bq/L」に換算した値
 ※ その他の核種については評価中。
 ※ 上層以上の核種がある場合は、それぞれの濃度限度に対する倍率の総和を1と比較する。
 ※ 本分析における海水の放射能濃度の検出限界値を下回る場合は、「ND」と記載。
 ※ 代表3核種の検出限界値は次のとおり。I-131が約20q/L、Cs-134が約50q/L、Cs-137が約40q/L。
 ※ ただし、検出限界値は検出器や試料性状により異なるため、この値以下でも検出される場合もある。

14/2

海水核種分析結果<宮城県沖合 1/2>

参考値

(データ集約 : 7/9)

採取場所	石巻湾 上層		石巻湾 中層		石巻湾 下層		金華山東沖合 上層		金華山東沖合 中層		金華山東沖合 下層		②汚泥別告示濃度限度 (Bq/L) (別表第2第6欄 周辺監視区域外の 水中の濃度限度)
	平成23年7月6日 10時47分		平成23年7月6日 10時49分		平成23年7月6日 10時49分		平成23年7月6日 8時25分		平成23年7月6日 8時32分		平成23年7月6日 8時20分		
検出核種 (半減期)	①核種濃度 (Bq/L)	倍率 (①/②)	①核種濃度 (Bq/L)	倍率 (①/②)	①核種濃度 (Bq/L)	倍率 (①/②)	①核種濃度 (Bq/L)	倍率 (①/②)	①核種濃度 (Bq/L)	倍率 (①/②)	①核種濃度 (Bq/L)	倍率 (①/②)	
-131 (約8日)	ND	-	ND	-	ND	-	ND	-	ND	-	ND	-	40
Cs-134 (約2年)	ND	-	ND	-	ND	-	ND	-	ND	-	ND	-	60
Cs-137 (約30年)	ND	-	ND	-	ND	-	ND	-	ND	-	ND	-	90

採取場所	金華山東沖合 上層		金華山東沖合 中層		金華山東沖合 下層		七ヶ浜沖合 上層		七ヶ浜沖合 中層		七ヶ浜沖合 下層		②汚泥別告示濃度限度 (Bq/L) (別表第2第6欄 周辺監視区域外の 水中の濃度限度)
	平成23年7月6日 9時12分		平成23年7月6日 9時22分		平成23年7月6日 9時18分		平成23年7月6日 8時30分		平成23年7月6日 10時21分		平成23年7月6日 8時23分		
検出核種 (半減期)	①核種濃度 (Bq/L)	倍率 (①/②)	①核種濃度 (Bq/L)	倍率 (①/②)	①核種濃度 (Bq/L)	倍率 (①/②)	①核種濃度 (Bq/L)	倍率 (①/②)	①核種濃度 (Bq/L)	倍率 (①/②)	①核種濃度 (Bq/L)	倍率 (①/②)	
-131 (約8日)	ND	-	ND	-	ND	-	ND	-	ND	-	ND	-	40
Cs-134 (約2年)	ND	-	ND	-	ND	-	ND	-	ND	-	ND	-	60
Cs-137 (約30年)	ND	-	ND	-	ND	-	ND	-	ND	-	ND	-	90

- ※ 汚泥別告示濃度は、「Bq/g」の表記を「Bq/L」に換算した値
- ※ その他の核種については評価中。
- ※ 二種類以上の核種がある場合は、それぞれの濃度限度に対する倍率の総和を1と比較する。
- ※ 本分析における海水の放射能濃度の検出限界値を下回る場合は、「ND」と記載。
- ※ 検出限界値は検出器や試料性状により異なるため、この値以下でも検出される場合もある。

15/21

海水核種分析結果<宮城県沖合 2/2>

参考値

(データ集約: 7/9)

採取場所	仙台湾中央 上層		仙台湾中央 中層		仙台湾中央 下層		阿武隈川沖合 上層		阿武隈川沖合 中層		阿武隈川沖合 下層		② 汚泥則告示濃度限度 (Bq/L) (別表第2第六欄 汚泥汚濁区域外の 水中の濃度限度)
	試料採取日時	平成23年7月6日 8時43分	平成23年7月6日 8時41分	平成23年7月6日 8時32分	平成23年7月6日 7時30分	平成23年7月6日 7時25分	平成23年7月6日 7時20分						
検出核種 (半減期)	① 試料濃度 (Bq/L)	倍率 (①/②)	① 試料濃度 (Bq/L)	倍率 (①/②)	① 試料濃度 (Bq/L)	倍率 (①/②)	① 試料濃度 (Bq/L)	倍率 (①/②)	① 試料濃度 (Bq/L)	倍率 (①/②)	① 試料濃度 (Bq/L)	倍率 (①/②)	
I-131 (約8日)	ND	-	ND	-	ND	-	ND	-	ND	-	ND	-	40
Cs-134 (約2年)	ND	-	ND	-	ND	-	ND	-	ND	-	ND	-	60
Cs-137 (約30年)	ND	-	ND	-	ND	-	ND	-	ND	-	ND	-	80

- ※ 汚泥則告示濃度は、 $[Bq/cm^2]$ の表記を「Bq/L」に換算した値
- ※ その他の核種については評価中。
- ※ 二種類以上の核種がある場合は、それぞれの濃度限度に対する倍率の総和を1と比較する。
- ※ 本分析における海水の放射能濃度の検出限界値を下回る場合は、「ND」と記載。
 代表的核種の検出限界値は次のとおり、I-131が約40Bq/L、Cs-134が約60Bq/L、Cs-137が約70Bq/L。
 ただし、検出限界値は検出器や試料性状により異なるため、この値以下でも検出される場合もある。

16/21

参考値

福島第一 物産場前、1~4号機スクリーン、1~4号機取水口内 海水核種分析結果<1/3>

(データ数: 7/9)

採取場所	福島第一 物産場前海水		福島第一 1~4号機取水口内北側海水		福島第一 1号機スクリーン取水 (シルトフェンス外側)		福島第一 1号機スクリーン取水 (シルトフェンス内側)		福島第一 2号機スクリーン取水 (シルトフェンス外側)		②新規告示 濃度限度 (Bq/L) (別表第2第六欄 周辺監視区域外の 水中の濃度限度)
	①放射濃度 (Bq/L)	倍率 (①/②)	①放射濃度 (Bq/L)	倍率 (①/②)	①放射濃度 (Bq/L)	倍率 (①/②)	①放射濃度 (Bq/L)	倍率 (①/②)	①放射濃度 (Bq/L)	倍率 (①/②)	
採取採取日時	平成23年7月8日 17時46分		平成23年7月8日 6時37分		平成23年7月8日 6時43分		平成23年7月8日 6時48分		平成23年7月8日 6時51分		
検出核種 (半減期)	①放射濃度 (Bq/L)	倍率 (①/②)	①放射濃度 (Bq/L)	倍率 (①/②)	①放射濃度 (Bq/L)	倍率 (①/②)	①放射濃度 (Bq/L)	倍率 (①/②)	①放射濃度 (Bq/L)	倍率 (①/②)	
I-131 (約8日)	ND	-	ND	-	ND	-	ND	-	ND	-	40
Cs-134 (約2年)	140	2.3	67	1.1	61	1.0	63	1.1	66	1.4	60
Cs-137 (約30年)	170	1.9	75	0.83	73	0.81	52	0.58	86	0.96	90

※ 新規告示濃度は、「Bq/cm³」の表記を「Bq/L」に換算した値
 ※ その他の核種については評価中。
 ※ 1種類以上の核種がある場合は、それぞれの濃度限度に対する倍率の総和を1と比較する。
 ※ 本分析における海水の放射能濃度の検出限界値を下回る場合は、「ND」と記載。
 ※ 検出限界値は次のとおり。I-131が約16Bq/L。
 ※ ただし、検出限界値は検出線や分析性状により異なるため、この値以下でも検出される場合もある。

17/21

参考値

福島第一 物揚場前、1~4号機スクリーン、1~4号機取水口内 海水依従分析結果<2/3>

<データ集約：7/0>

採取場所	福島第一 2号機スクリーン海水 (シルトフェンス内側)		福島第一 3号機スクリーン海水 (シルトフェンス外側)		福島第一 3号機スクリーン海水 (シルトフェンス内側)		福島第一 4号機スクリーン海水 (シルトフェンス外側)		福島第一 4号機スクリーン海水 (シルトフェンス内側)		②伊風則告示 濃度限度 (Bq/L) (即ち第2条六項 周辺監視区域外の 水中の濃度限度)
	①放射濃度 (Bq/L)	倍率 (①/②)	①放射濃度 (Bq/L)	倍率 (①/②)	①放射濃度 (Bq/L)	倍率 (①/②)	①放射濃度 (Bq/L)	倍率 (①/②)	①放射濃度 (Bq/L)	倍率 (①/②)	
採取日時 時刻	平成23年7月6日 5時53分		平成23年7月6日 7時03分		平成23年7月6日 7時03分		平成23年7月6日 7時09分		平成23年7月6日 7時11分		
検出核種 (半減期)											
I-131 (8日)	23	0.58	29	0.73	31	0.78	35	0.88	19	0.48	40
Cs-134 (2年)	160	2.7	150	2.5	150	3.2	150	2.5	170	2.8	60
Cs-137 (30年)	180	2.0	170	1.9	210	2.3	170	1.9	200	2.2	90

※ 新規告示濃度は、「Bq/cm³」の濃度を「Bq/L」に換算した値
 ※ その他の核種については評価中。
 ※ 二倍率以上の核種がある場合は、それぞれの濃度限度に対する倍率の総和を1と比較する。

18/21

参考値

福島第一 廃炉現場前、1~4号機スクリーン、1~4号機取水口内 海水核種分析結果<3/3>

(データ集約: 7/3)

採取場所	福島第一 1~4号機 取水口内内側海水										②所定割合示 濃度限度 (Bq/L) (別添第2巻大綱 周辺監視区域外の 水中の濃度限度)
	採取採取日 時刻	平成23年7月8日 夜(18分)									
検出核種 (半減期)	①試料濃度 (Bq/L)	倍率 (①/②)	①試料濃度 (Bq/L)	倍率 (①/②)	①試料濃度 (Bq/L)	倍率 (①/②)	①試料濃度 (Bq/L)	倍率 (①/②)	①試料濃度 (Bq/L)	倍率 (①/②)	
I-131 (8.0日)	20	0.50									40
Cs-134 (8.2年)	150	2.5									60
Cs-137 (約30年)	180	2.0									90

※ 測定値は濃度は、「Bq/cm³」の表記を「Bq/L」に換算した値
 ※ その他の核種については検出中。
 ※ 1種類以上の核種がある場合は、それぞれの濃度限度に対する倍率の総和を1と比較する。

19/21

東中核燃料処理施設周辺 サブドレン水放射性分析結果

参考 九五セウ

I-131(Bq/cm³)

測点	移法後																			
	6/19	6/20	6/21	6/22	6/23	6/24	6/25	6/26	6/27	6/28	6/29	6/30	7/1	7/2	7/3	7/4	7/5	7/6	7/7	7/8
①	0.039	ND	ND	0.011	ND	ND	0.005	ND	ND	ND	ND	ND	ND	ND	ND	ND	ND	ND	ND	ND
②	ND	ND	ND	ND	ND	ND	ND	ND	ND	ND	ND	ND	ND	ND	ND	ND	ND	ND	ND	ND
③	ND	ND	ND	ND	ND	ND	ND	ND	ND	ND	ND	ND	ND	ND	ND	ND	ND	ND	ND	ND
④	-	-	-	-	-	-	-	-	-	-	-	-	-	-	-	-	-	-	-	-
⑤	0.006	ND	ND	ND	ND	ND	ND	ND	ND	ND	ND	ND	ND	ND	ND	ND	ND	ND	ND	ND
⑥	-	ND	-	-	-	-	-	-	ND	-	-	-	-	-	-	ND	-	-	-	-
⑦	0.014	0.917	0.019	ND	ND	ND	ND	ND	ND	0.017	ND	ND	ND	ND	ND	ND	ND	ND	ND	ND
⑧	ND	ND	ND	ND	ND	ND	ND	ND	ND	ND	ND	ND	ND	ND	ND	ND	ND	ND	ND	ND

Cs-134(Bq/cm³)

測点	移法後																			
	6/19	6/20	6/21	6/22	6/23	6/24	6/25	6/26	6/27	6/28	6/29	6/30	7/1	7/2	7/3	7/4	7/5	7/6	7/7	7/8
①	0.022	ND	ND	0.035	0.021	0.022	0.020	ND	ND	ND	0.019	ND	ND	0.036	ND	ND	ND	ND	ND	ND
②	ND	ND	ND	ND	ND	ND	ND	ND	ND	ND	0.008	ND	ND	ND	ND	ND	ND	ND	ND	ND
③	ND	ND	ND	0.039	ND	ND	0.022	ND	ND	ND	ND	ND	ND	ND	ND	ND	0.13	ND	ND	ND
④	-	-	-	-	-	-	-	-	-	-	-	-	-	-	-	-	-	-	-	-
⑤	0.078	0.076	0.034	0.024	0.034	0.042	0.057	0.11	0.041	0.033	0.028	0.03	0.085	0.034	0.056	0.051	0.077	0.071	ND	ND
⑥	-	ND	-	-	-	-	-	-	ND	-	-	-	-	-	-	0.039	-	-	-	-
⑦	0.21	0.28	0.42	0.36	0.48	0.33	0.34	0.27	0.36	0.38	0.4	0.32	0.22	0.46	0.2	0.21	0.14	0.53	0.41	0.32
⑧	0.025	0.027	0.063	0.025	0.048	0.036	0.052	0.037	0.09	0.035	ND	0.035	ND	0.06	ND	ND	ND	ND	0.043	0.036

Cs-137(Bq/cm³)

測点	移法後																			
	6/19	6/20	6/21	6/22	6/23	6/24	6/25	6/26	6/27	6/28	6/29	6/30	7/1	7/2	7/3	7/4	7/5	7/6	7/7	7/8
①	0.018	ND	ND	0.054	0.021	0.027	0.029	ND	0.021	ND	0.024	0.023	ND	0.05	ND	ND	ND	ND	ND	ND
②	ND	ND	ND	ND	ND	0.008	0.007	0.02	ND	ND	ND	ND	ND	ND	ND	ND	ND	ND	ND	ND
③	ND	ND	ND	0.047	ND	ND	0.02	ND	ND	0.024	0.02	ND	ND	ND	ND	ND	0.13	ND	ND	ND
④	-	-	-	-	-	-	-	-	-	-	-	-	-	-	-	-	-	-	-	-
⑤	0.084	0.085	0.039	0.042	0.041	0.056	0.077	0.11	0.054	0.025	0.054	0.044	0.098	ND	0.067	0.031	0.094	0.12	ND	ND
⑥	-	ND	-	-	-	-	-	-	ND	-	-	-	-	-	-	0.045	-	-	-	-
⑦	0.24	0.32	0.44	0.34	0.51	0.57	0.61	0.32	0.4	0.41	0.47	0.37	0.3	0.51	0.25	0.26	0.26	0.57	0.44	0.35
⑧	0.025	ND	0.077	0.034	0.061	0.047	0.053	0.032	0.034	0.027	0.035	0.035	0.038	0.039	ND	ND	ND	ND	0.055	0.049

※①はサンプリング測定を実施していないことを示す

※⑥は⑦が採取不可となったため、地下水流の上流側として選定し、週1回程度の頻度で測定。(4/24~)

※ 本分析における放射能濃度の検出限界値を下回る場合は、「ND」と記載。

代さ3核種の検出限界値は次のとおり、I-131が約0.02Bq/cm³、Cs-134が約0.03Bq/cm³、Cs-137が約0.03Bq/cm³。(7/3)
ただし、検出限界値は検出液や原料性状により異なるため、この値以下でも検出される場合もある。

※⑦は地下水流の下流側であることから、過剰で測定。(5/28~)

※⑧を追加で測定。(5/30~)

<測定箇所>

- ①4号T/32号高水
- ②プロセス主建屋北東
- ③プロセス主建屋南東
- ④プロセス主建屋南西
- ⑤陸域内廃棄物貯蔵処理区南
- ⑥サイト内埋置西側
- ⑦埋置区作業路西側
- ⑧陸域内廃棄物貯蔵処理区北

20/21

サブドレン等核種分析結果

参考値

(データ集約: 7/9)

採取場所	福島第一 1号機 サブドレン	福島第一 2号機 サブドレン	福島第一 3号機 サブドレン	福島第一 4号機 サブドレン	福島第一 5号機 サブドレン	福島第一 6号機 サブドレン	福島第一 機内深井戸
試料採取日時	平成23年7月8日 11時50分	平成23年7月8日 11時55分	平成23年7月8日 (12時00分)	平成23年7月8日 11時32分	平成23年7月8日 11時35分	平成23年7月8日 11時30分	平成23年7月8日 9時55分
検出核種 (半減期)	試料濃度 (Bq/cm ³)						
I-131 (約8日)	ND	7.8E-02	ND	ND	ND	ND	ND
Cs-134 (約2年)	3.8E+00	1.1E+01	5.5E-02	ND	ND	ND	ND
Cs-137 (約30年)	4.7E+00	1.3E+01	6.1E-02	ND	ND	ND	ND

※ 0.0E-0とは、 0.0×10^{-0} と同じ意味である。

※ その他の核種については評価中。

※ 本分析における放射能濃度の検出限界値を下回る場合は、「ND」と記載。

代表3核種の検出限界値は次のとおり。I-131が約5E-2Bq/cm³、Cs-134が約3E-2Bq/cm³、Cs-137が約4E-2Bq/cm³。
ただし、検出限界値は検出器や試料性状により異なるため、この値以下でも検出される場合もある。



7/15 = 16 受

751

1/1

様式8-1 (1/4)

異常事態連絡様式 (第2報以降) (原子炉施設)

※ 各項目について、情報が得られたものから記入し、迅速に連絡することとする。

平成23年7月9日 (第 報)

発信時刻 14時55分

(第15条-750報)

経済産業大臣, 福島県知事, 大熊町長, 双葉町長 殿

通報者名 福島第一原子力発電所長 吉田 昌郎

連絡先 (原子力防災管理者) 0240-32-2101 (代)

特定事象の発生について、原子力災害対策特別措置法第10条第1項の規定に基づき通報以降の情報を通報します。

原子力事業所及び場所	名称: 東京電力株式会社 福島第一原子力発電所 (事業区分: 電気事業) 場所: 福島県双葉郡大熊町大字夫沢字北原22	
特定事象の発生箇所	福島第一原子力発電所	
特定事象の発生時刻	平成23年3月11日 16時36分 (24時間表示)	
発生した特定事象の概要	特定事象の種類	④ 非常用炉心冷却装置注水不能 原子力緊急事態に該当 (■する, しない)
	想定される原因	<input type="checkbox"/> 特定 <input checked="" type="checkbox"/> 調査中
	検出された放射能量の状況, 検出された放射性物質の状況又は主な施設・設備の状況等	3号機タービン建屋地階滞留水の集中廃棄物処理施設プロセス建屋への移送を14時49分に停止しました。 今後、移送配管のフラッシング等を実施します。
その他特定事象の把握に参考となる情報	被ばく者の状況及び汚染拡大の有無 (確認時刻 時 分)	被ばく者の状況 <input type="checkbox"/> 無 <input type="checkbox"/> 有: 被ばく者 名, 要救助者 名 汚染拡大の有無 <input type="checkbox"/> 無 <input type="checkbox"/> 有:
	気象情報 (確認時刻 時 分)	・天候: ・風向: 方位 ・風速: m/s ・大気安定度: _____
	周辺環境への影響	<input type="checkbox"/> 無 <input type="checkbox"/> 有:
	応急措置	

752

1/5

様式8-1-(1/4)

719 16:48受

異常事態連絡様式 (第2報以降) (原子炉施設)

※ 各項目について、情報が得られたものから記入し、迅速に連絡することとする。

平成23年7月8日 (第 報)

発信時刻 16時25分

(第15条-751報)

経済産業大臣, 福島県知事, 大熊町長, 双葉町長 殿

通報者名 福島第一原子力発電所長 吉田 昌郎
連絡先 (原子力防災管理者) 0240-32-2101 (代)

特定事象の発生について、原子力災害対策特別措置法第10条第1項の規定に基づく通報以降の情報を通報します。

原子力事業所及び場所		名称: 東京電力株式会社 福島第一原子力発電所 (事業区分: 電気事業) 場所: 福島県双葉郡大熊町大字夫沢字北原22	
特定事象の発生箇所		福島第一原子力発電所	
特定事象の発生時刻		平成23年3月11日 16時36分 (24時間表示)	
発生した特定事象の概要	特定事象の種類	⑥ 非常用炉心冷却装置注水不能 原子力緊急事態に該当 (■する, しない)	
	想定される原因	<input type="checkbox"/> 特定 <input checked="" type="checkbox"/> 調査中	
	検出された放射能 量の状況, 検出され た放射性物質の状 況又は主な施設・設 備の状況等	プラント状況 (7月9日12時00分現在) 及び、発電所敷地内における モニタリング結果 (7月9日16時00分現在) を報告します。 また、3号機タービン建屋地下滞留水の集中廃棄物処理施設プロセス建屋 への移送状況については、11時00分にパトロールを実施し、異常のない ことを確認しました。	
その他特定事象の把握に 参考となる情報	被ばく者の状況及び 汚染拡大の有無 (確認時刻 時 分)	被ばく者の状況 <input type="checkbox"/> 無 <input type="checkbox"/> 有: 被ばく者 名, 要救助者 名 汚染拡大の有無 <input type="checkbox"/> 無 <input type="checkbox"/> 有:	
	気象情報 (確認時刻 16時00分)	・天候: 晴れ ・風向: 方位 東 ・風速: 1.0m/s ・大気安定度: _____	
	周辺環境への影響	<input type="checkbox"/> 無 <input type="checkbox"/> 有:	
	応急措置		

福島第一原子力発電所 プラント関連パラメータ (水位・圧力・温度などのデータ)

7月9日 12:00 現在

【重要事項】
 各計測器については、地震やその他の急激な温度の影響を受けて、通常の使用環境条件を超えているものもあり、正しく測定されていない可能性のある計測器も存在している。プラントの状態を確認するために、このような計測器の不確かさも考慮し、適切な計測器から得られる情報を参照して変化の傾向にも留意して総合的に判断している。

号機	1号機	2号機	3号機	4号機	5号機	6号機
原子炉注水状況	給水ポンプを用いた注水注入中。 流量3.5m ³ /h (7/9 11:00 現在)	給水ポンプを用いた注水注入中。 流量3.4m ³ /h (7/9 11:00 現在)	給水ポンプを用いた注水注入中。 流量9.0m ³ /h (7/9 11:00 現在)		※2 (原子炉の除熱機能が維持されており、注水不要)	
原子炉水位	燃料罐A: 7.97m 燃料罐B: 1650mm (7/9 11:00 現在) ※3	燃料罐A: 1850mm 燃料罐B: 2150mm (7/9 11:00 現在) ※3	燃料罐A: 1950mm 燃料罐B: 2250mm (7/9 11:00 現在) ※3		停止域 2076mm (7/9 12:00 現在)	停止域 2360mm (7/9 12:00 現在)
原子炉圧力	A系: 0.037 MPa g B系: MPa g (7/9 11:00 現在)	A系: 0.026 MPa g B系: MPa g (7/9 11:00 現在)	A系: 0.164 MPa g B系: 0.106 MPa g (7/9 11:00 現在)	(A)※3 (C)※3	0.012 MPa g (7/9 12:00 現在)	0.023 MPa g (7/9 12:00 現在)
原子炉水温度	(系統流量がないため採取不可)					
原子炉圧力容器 まわり温度	給水入口温度: 117.3℃ 圧力容器下部温度: 102.6℃ (7/9 11:00 現在)	給水入口温度: 112.2℃ 圧力容器下部温度: 120.4℃ (7/9 11:00 現在)	給水入口温度: 151.9℃ 圧力容器下部温度: 125.0℃ (7/9 11:00 現在)		※2 (原子炉水温度にて監視中)	
D/W・S/C圧力	D/W: 0.1441 MPa abs S/C: 0.125 MPa abs (7/9 11:00 現在)	D/W: 0.020 MPa abs ※3 S/C: 7.97m ※1	D/W: 0.0998 MPa abs S/C: 1832 MPa abs (7/9 11:00 現在)	※2 (全燃料取出中に つき監視対象外)		
D/W 蒸気温度	RPV入口: 102.3℃ HVH戻り: 103.1℃ (7/9 11:00 現在)	RPV入口: 139℃ ※3 HVH戻り: 137℃	RPV入口: 157.4℃ ※3 HVH戻り: 160.5℃ (7/9 11:00 現在)		※2 (原子炉の除熱機能が維持されているため監視 対象外)	
GAMS 放射線 モニタ	D/W(A): 0.00E+00 Sv/h ※1 B: 3.47E+01 Sv/h ※1 S/C(A): 7.37E+01 Sv/h B: 7.62E+01 Sv/h (7/9 11:00 現在)	D/W(A): 1.31E+01 Sv/h B: 1.46E+01 Sv/h S/C(A): 1.82E+01 Sv/h B: 3.25E+00 Sv/h ※1 (7/9 11:00 現在)	D/W(A): 4.42E+00 Sv/h ※3 B: 2.82E+00 Sv/h S/C(A): 3.25E+01 Sv/h B: 3.03E+01 Sv/h (7/9 11:00 現在)			
S/C 温度	A系: 48.6℃ B系: 48.4℃ (7/9 11:00 現在)	A系: 53.9℃ B系: 53.8℃ (7/9 11:00 現在)	A系: 46.8℃ B系: 46.9℃ (7/9 11:00 現在)			
D/W 設計圧力	0.384MPa g (0.485MPa abs)	0.384MPa g (0.485MPa abs)	0.384MPa g (0.485MPa abs)			
D/W 最高使用圧力	0.427MPa g (0.528MPa abs)	0.427MPa g (0.528MPa abs)	0.427MPa g (0.528MPa abs)			
使用燃料プール 温度	※1	34.0℃ (7/9 11:00 現在)	32.2℃ (7/9 11:00 現在)	82℃ (7/9 16:00 現在)	26.7℃ (7/9 12:00 現在)	35.0℃ (7/9 12:00 現在)
FPC 貯蔵タンク 水位	3350mm (7/9 11:00 現在)	2800mm (7/9 11:00 現在)	※1	2850mm (7/9 11:00 現在)	※2	
電源	外部電源受電中 (P/C2C)			外部電源受電中 (P/C4D)		外部電源受電中
その他情報	4号機 使用燃料プール温度について、温度監視系電源の一時停止によりデータ欠測 (7/9~7/11予定)。			共用プール: 34℃ (7/9 5:30 現在)	5u: SHCE-F (7/9 13:40~)	6u: SHCE-F (7/9 10:57~)

圧力換算 ゲージ圧MPa g = 絶対圧MPa abs - 大気圧(標準大気圧0.1013 MPa)
 絶対圧MPa abs = ゲージ圧MPa g + 大気圧(標準大気圧0.1013 MPa)

※1: 計測不良
 ※2: データ復旧中
 ※3: 状態確認中

福島第一原子力発電所 モニタリングポスト空間線量率 ($\mu\text{Sv/h}$)

3/5

測定日時	MP-1	MP-2	MP-3	MP-4	MP-5	MP-6	MP-7	MP-8
2011/7/9 9:00	5	23	15	14	17	37	114	94
2011/7/9 9:10	5	23	15	14	17	37	114	94
2011/7/9 9:20	5	23	15	14	17	37	115	94
2011/7/9 9:30	5	23	15	14	17	37	115	94
2011/7/9 9:40	5	23	15	14	17	37	115	94
2011/7/9 9:50	5	23	15	14	17	37	115	94
2011/7/9 10:00	5	23	15	14	17	37	115	94
2011/7/9 10:10	5	23	15	14	17	37	115	94
2011/7/9 10:20	5	23	15	14	17	37	115	94
2011/7/9 10:30	5	23	15	14	17	37	115	94
2011/7/9 10:40	5	23	15	14	17	37	115	94
2011/7/9 10:50	5	23	15	14	17	37	115	94
2011/7/9 11:00	5	23	15	14	17	37	115	94
2011/7/9 11:10	5	23	15	14	17	37	115	94
2011/7/9 11:20	5	23	15	14	17	37	115	94
2011/7/9 11:30	5	23	15	14	17	37	115	94
2011/7/9 11:40	5	23	15	14	17	37	115	94
2011/7/9 11:50	5	23	15	14	17	37	115	95
2011/7/9 12:00	5	23	15	14	17	37	115	95
2011/7/9 12:10	5	23	15	14	17	37	114	94
2011/7/9 12:20	5	23	15	14	17	37	114	94
2011/7/9 12:30	5	23	15	14	17	37	114	94
2011/7/9 12:40	5	23	15	14	17	37	114	94
2011/7/9 12:50	5	23	15	14	17	37	114	94
2011/7/9 13:00	5	23	15	14	17	37	114	94
2011/7/9 13:10	5	23	15	14	17	37	114	94
2011/7/9 13:20	5	23	15	14	17	37	114	94
2011/7/9 13:30	5	23	15	14	17	37	114	94
2011/7/9 13:40	5	23	15	14	17	37	114	94
2011/7/9 13:50	5	23	15	14	17	37	114	94
2011/7/9 14:00	5	23	15	14	17	37	114	94
2011/7/9 14:10	5	23	15	14	17	37	114	94
2011/7/9 14:20	5	23	15	14	17	37	114	94
2011/7/9 14:30	5	23	15	14	17	37	114	94
2011/7/9 14:40	5	23	15	14	17	37	114	94
2011/7/9 14:50	5	23	15	14	17	37	114	94
2011/7/9 15:00	5	23	15	14	17	37	114	94
2011/7/9 15:10	5	24	15	14	17	37	115	95
2011/7/9 15:20	5	24	15	14	17	37	115	95
2011/7/9 15:30	5	24	15	14	17	37	115	95
2011/7/9 15:40	5	24	15	14	17	37	115	95
2011/7/9 15:50	5	24	15	14	17	37	115	95
2011/7/9 16:00	5	24	15	14	17	37	115	95

福島第一原子力発電所 モニタリング結果						
場所	日時	線量率 ($\mu\text{Sv/h}$)	中性子線量率 ($\mu\text{Sv/h}$)	天候	風向	風速 (m/s)
西門	2011/7/9 9:00	13.9	<0.01	曇り	E	0.7
西門	2011/7/9 9:10	14.1	<0.01	曇り	E	0.9
西門	2011/7/9 9:20	14.1	<0.01	曇り	E	0.8
西門	2011/7/9 9:30	13.9	<0.01	曇り	E	1.2
西門	2011/7/9 9:40	14.0	<0.01	曇り	E	1.4
西門	2011/7/9 9:50	13.8	<0.01	曇り	E	1.0
西門	2011/7/9 10:00	13.9	<0.01	曇り	SE	1.3
西門	2011/7/9 10:10	13.8	<0.01	晴れ	S	0.9
西門	2011/7/9 10:20	13.9	<0.01	晴れ	S	0.9
西門	2011/7/9 10:30	13.9	<0.01	晴れ	E	1.3
西門	2011/7/9 10:40	13.9	<0.01	晴れ	E	1.6
西門	2011/7/9 10:50	13.9	<0.01	晴れ	E	1.8
西門	2011/7/9 11:00	14.0	<0.01	晴れ	E	0.9
西門	2011/7/9 11:10	14.0	<0.01	晴れ	NE	0.9
西門	2011/7/9 11:20	14.0	<0.01	晴れ	SE	2.1
西門	2011/7/9 11:30	13.9	<0.01	晴れ	E	2.0
西門	2011/7/9 11:40	13.9	<0.01	晴れ	E	2.9
西門	2011/7/9 11:50	13.9	<0.01	晴れ	E	2.8
西門	2011/7/9 12:00	13.9	<0.01	晴れ	E	2.1
西門	2011/7/9 12:10	14.0	<0.01	晴れ	E	2.4
西門	2011/7/9 12:20	13.9	<0.01	晴れ	E	1.9
西門	2011/7/9 12:30	14.0	<0.01	晴れ	E	2.7
西門	2011/7/9 12:40	14.0	<0.01	晴れ	E	1.8
西門	2011/7/9 12:50	14.0	<0.01	晴れ	E	1.8
西門	2011/7/9 13:00	14.1	<0.01	晴れ	E	1.8
西門	2011/7/9 13:10	14.0	<0.01	晴れ	E	1.8
西門	2011/7/9 13:20	14.0	<0.01	晴れ	ESE	1.1
西門	2011/7/9 13:30	14.1	<0.01	晴れ	E	1.7
西門	2011/7/9 13:40	14.2	<0.01	晴れ	ESE	1.8
西門	2011/7/9 13:50	14.0	<0.01	晴れ	E	1.8
西門	2011/7/9 14:00	14.1	<0.01	晴れ	E	1.8
西門	2011/7/9 14:10	14.1	<0.01	晴れ	E	2.1
西門	2011/7/9 14:20	13.9	<0.01	晴れ	E	1.8
西門	2011/7/9 14:30	13.9	<0.01	晴れ	E	1.6
西門	2011/7/9 14:40	14.0	<0.01	晴れ	E	1.4
西門	2011/7/9 14:50	14.0	<0.01	晴れ	E	1.4
西門	2011/7/9 15:00	14.0	<0.01	晴れ	E	2.1
西門	2011/7/9 15:10	13.9	<0.01	晴れ	E	1.6
西門	2011/7/9 15:20	14.0	<0.01	晴れ	E	2.2
西門	2011/7/9 15:30	13.9	<0.01	晴れ	E	2.2
西門	2011/7/9 15:40	13.9	<0.01	晴れ	E	1.1
西門	2011/7/9 15:50	13.9	<0.01	晴れ	W	0.9
西門	2011/7/9 16:00	14.0	<0.01	晴れ	E	1.0

福島第一原子力発電所 モニタリング結果(可搬型MP)

日時	事務本館南側線量率(mSv/h)	正門線量率(μ Sv/h)	西門線量率(μ Sv/h)
2011/7/9 9:00	0.34	34	13
2011/7/9 9:30	0.34	35	13
2011/7/9 10:00	0.34	35	13
2011/7/9 10:30	0.34	35	13
2011/7/9 11:00	0.33	35	13
2011/7/9 11:30	0.33	35	13
2011/7/9 12:00	0.33	35	13
2011/7/9 12:30	0.33	35	13
2011/7/9 13:00	0.33	35	13
2011/7/9 13:30	0.33	35	13
2011/7/9 14:00	0.33	35	13
2011/7/9 14:30	0.33	35	13
2011/7/9 15:00	0.33	35	13
2011/7/9 15:30	0.33	35	13
2011/7/9 16:00	0.33	35	13