



7/24 11:04

843

1/9

様式8-1-(1/4)

異常事態連絡様式 (第2報以降) (原子炉施設)

※ 各項目について、情報が得られたものから記入し、迅速に連絡することとする。

平成23年7月24日 (第 報)

発信時刻 10 時 40 分

(第15条-842報)

経済産業大臣, 福島県知事, 大熊町長, 双葉町長 殿

通報者名 福島第一原子力発電所長 吉田 昌郎

連絡先 (原子力防災管理者) 0240-32-2101 (代)

特定事象の発生について、原子力災害対策特別措置法第10条第1項の規定に基づく通報以降の情報を通報します。

原子力事業所及び場所	名称: 東京電力株式会社 福島第一原子力発電所 (事業区分: 電気事業) 場所: 福島県双葉郡大熊町大字夫沢字北原 22	
特定事象の発生箇所	福島第一原子力発電所	
特定事象の発生時刻	平成23年3月11日 16時38分 (24時間表示)	
発生した特定事象の概要	特定事象の種類	㊦ 非常用炉心冷却装置注水不能 原子力緊急事態に該当 (■する, しない)
	想定される原因	<input type="checkbox"/> 特定 <input checked="" type="checkbox"/> 調査中
	検出された放射能量の状況, 検出された放射性物質の状況又は主な施設・設備の状況等	プラント状況 (7月24日8時00分現在) 及び、発電所敷地内におけるモニタリング結果 (7月24日10時00分現在) 並びに発電所周辺で採取した海水と空気中の放射性物質の核種分析結果 (採取日7月23日)、サブドレン等の核種分析結果 (採取日7月23日)、発電所敷地内で採取した土壌プルトニウム分析結果ならびに土壌ガンマ線分析結果 (採取日7月11日) を報告します。 なお、昨日の海水核種分析 (沖合) については、波高のため、サンプリングを実施しておらず、分析結果はありません。
その他特定事象の把握に参考となる情報	被ばく者の状況及び汚染拡大の有無 (確認時刻 時 分)	被ばく者の状況 <input type="checkbox"/> 無 <input type="checkbox"/> 有: 被ばく者 名, 要救助者 名 汚染拡大の有無 <input type="checkbox"/> 無 <input type="checkbox"/> 有:
	気象情報 (確認時刻 10 時 00 分)	・天候: 晴れ ・風向: 方位 東 ・風速: 2.6 m/s ・大気安定度: —
	周辺環境への影響	<input type="checkbox"/> 無 <input type="checkbox"/> 有:
	応急措置	

福島第一原子力発電所 プラント関連パラメータ (水位・圧力・温度などのデータ)

7月24日 6:00 現在

(注) 各種計測器については、地震やその他の事故進展の影響を受けて、通常の使用環境条件を逸しているものもあり、正しく測定されていない可能性がある計測器も存在している。プラントの状況を把握するために、このような計測の不確かさも考慮したうえで、複数の計測器から得られる情報を活用して変化の傾向にも留意して総合的に判断している。

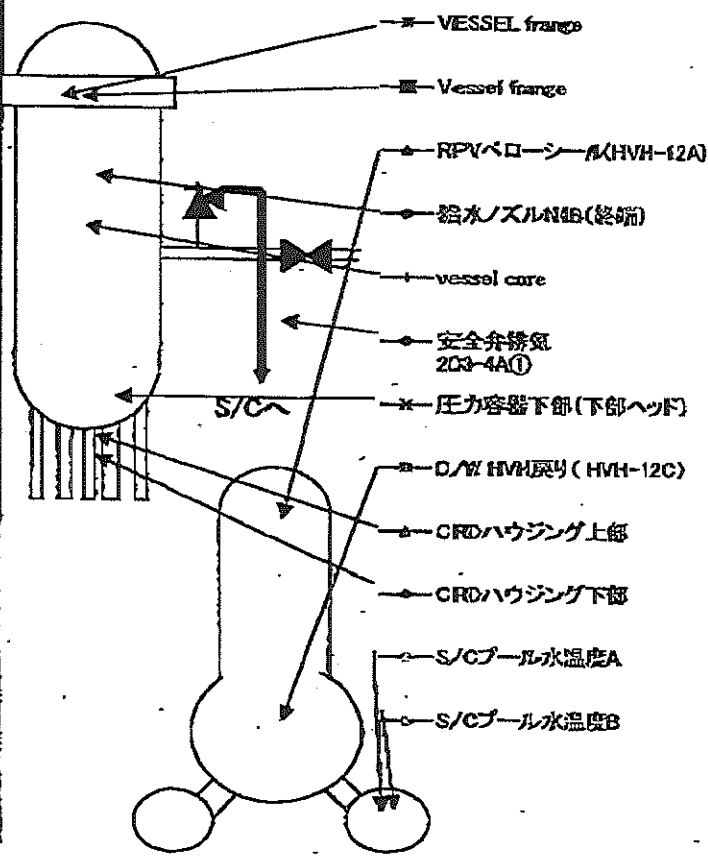
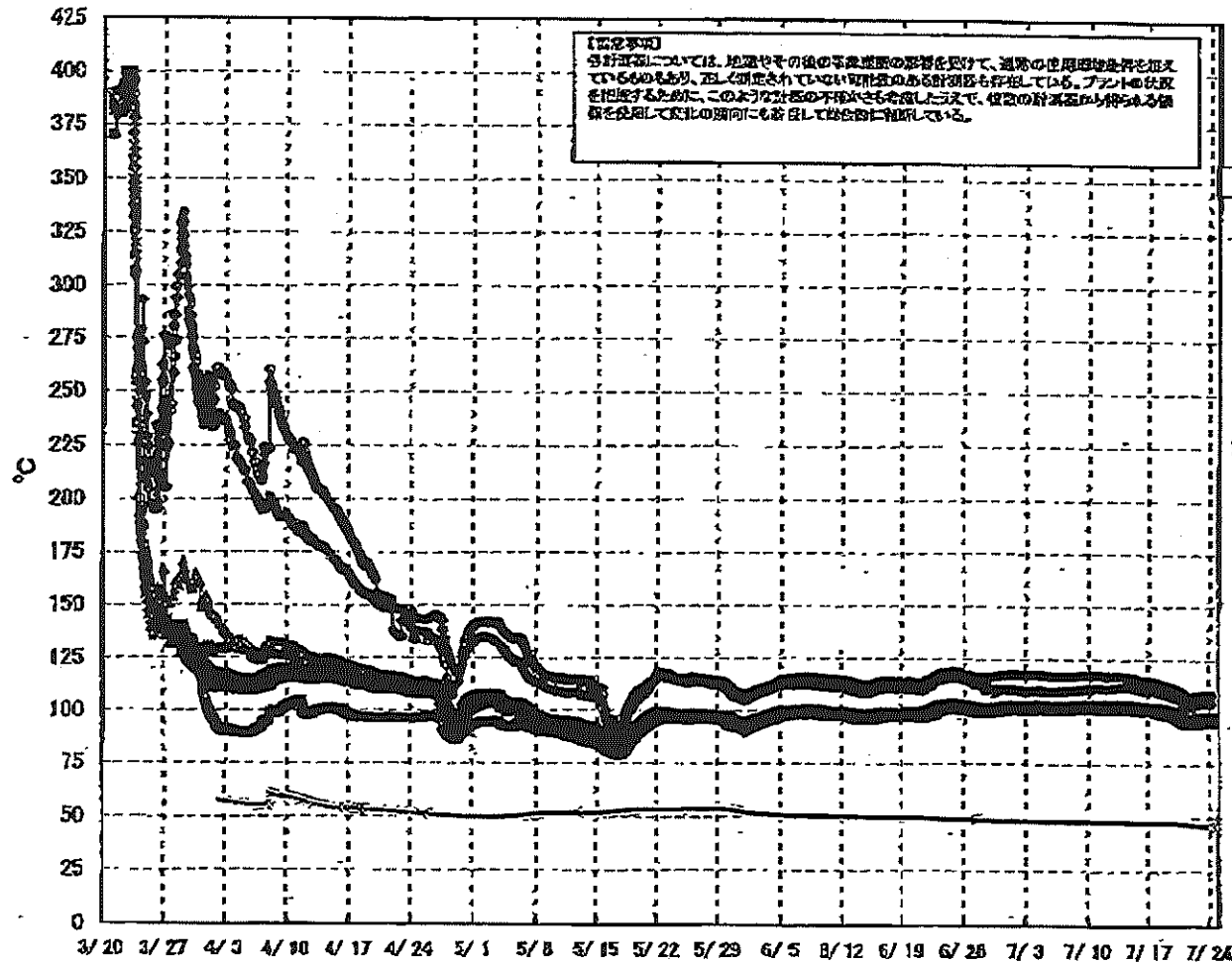
号機	1号機	2号機	3号機	4号機	5号機	6号機
原子炉注水状況	給水ポンプを用いた淡水注入中。 流量3.5m ³ /h (7/24 5:00 現在)	給水ポンプを用いた淡水注入中。 流量3.8m ³ /h (7/24 5:00 現在)	給水ポンプを用いた淡水注入中。 流量9.0m ³ /h (7/24 5:00 現在)		※2 (原子炉の緊急機能が維持されており、注水不変)	
原子炉水位	燃料罐A: 燃料罐B-1650 mm 燃料罐B: -1650 mm (7/24 5:00 現在) ※3	燃料罐A: -1850 mm 燃料罐B: -2150 mm (7/24 5:00 現在) ※3	燃料罐A: -1900 mm 燃料罐B: -2300 mm (7/24 5:00 現在) ※3		停止域 1694mm (7/24 6:00 現在)	停止域 2163mm (7/24 6:00 現在)
原子炉圧力	A系: 0.026 MPa g B系: -MPa g (7/24 5:00 現在)	A系: 0.034 MPa g B系: -MPa g (7/24 5:00 現在)	A系: 0.164 MPa g B系: 0.104 MPa g (7/24 5:00 現在) (A)※3 (B)※3		0.012 MPa g (7/24 6:00 現在)	0.021 MPa g (7/24 6:00 現在)
原子炉水温度	(系統流量がないため採取不可)					
原子炉圧力容器 まわり温度	給水口水温度: 108.7℃ 圧力容器下部温度: 97.0℃ (7/24 5:00 現在)	給水口水温度: 112.1℃ 圧力容器下部温度: 125.0℃ (7/24 5:00 現在)	給水口水温度: 126.5℃ 圧力容器下部温度: 108.3℃ (7/24 5:00 現在)		※2 (原子炉水温度にて監視中)	
D/W・S/C 圧力	D/W: 0.1354 MPa abs S/C: 0.115 MPa abs (7/24 5:00 現在)	D/W: 0.135 MPa abs S/C: 0.115 MPa abs (7/24 5:00 現在) ※1	D/W: 0.1016 MPa abs S/C: 0.1639 MPa abs (7/24 5:00 現在)	※2 (全燃料取出中に つき監視対象外)		
D/W 雰囲気温度	RPVパロ-シール: 96.8℃ HV: 戻り: 98.2℃ (7/24 5:00 現在)	RPVパロ-シール: 122℃ ※3 HV: 戻り: 128℃ (7/24 5:00 現在)	RPVパロ-シール: 134.3℃ ※3 HV: 戻り: 134.7℃ (7/24 5:00 現在)			
CAMS 放射線 モニタ	D/W(A): 2.00E+00Sv/h ※1 B: 2.14E+02Sv/h ※1 S/C(A): 7.16E+01Sv/h B: 7.41E+01Sv/h (7/24 5:00 現在)	D/W(A): 1.21E+01Sv/h B: 1.41E+01Sv/h S/C(A): 1.63E+01Sv/h B: 7.10E+00Sv/h ※1 (7/24 5:00 現在)	D/W(A): 4.08E+00Sv/h ※3 B: 2.95E+00Sv/h S/C(A): 3.56E+01Sv/h B: 3.50E+01Sv/h (7/24 5:00 現在)		※2 (原子炉の緊急機能が維持されているため監視 対象外)	
S/C 温度	A系: 46.6℃ B系: 46.4℃ (7/24 5:00 現在)	A系: 51.4℃ B系: 51.3℃ (7/24 5:00 現在)	A系: 45.9℃ B系: 46.0℃ (7/24 5:00 現在)			
D/W 設計圧力	0.384MPa g (0.485MPa abs)	0.384MPa g (0.485MPa abs)	0.384MPa g (0.485MPa abs)			
D/W 最高使用圧力	0.427MPa g (0.528MPa abs)	0.427MPa g (0.528MPa abs)	0.427MPa g (0.528MPa abs)			
使用済燃料プール 温度	※1	31.0℃ (7/24 5:00 現在)	30.2℃ (7/24 5:00 現在)	83℃ (7/20 15:30 現在)	27.9℃ (7/24 6:00 現在)	41.0℃ (7/24 6:00 現在)
FPC 冷却パイプ 径	※1	1950mm (7/24 5:00 現在)	※1	6500mm (7/24 5:00 現在)	※2	
電源	外部電源受電中 (P/C2C)		外部電源受電中 (P/C4D)		外部電源受電中	
その他情報	4号機 使用済燃料プール温度について、遠隔監視装置電源の一時停止によりデータ欠損 (7/21~7/24)。			共用プール 34℃ (7/23 3:30 現在)	5u: SHCモード (7/15 14:45~)	6u: 非燃モード (7/23 19:09~)

圧力換算 ゲージ圧(MPa g) = 絶対圧(MPa abs) - 大気圧(標準大気圧0.1013 MPa)
絶対圧(MPa abs) = ゲージ圧(MPa g) + 大気圧(標準大気圧0.1013 MPa)

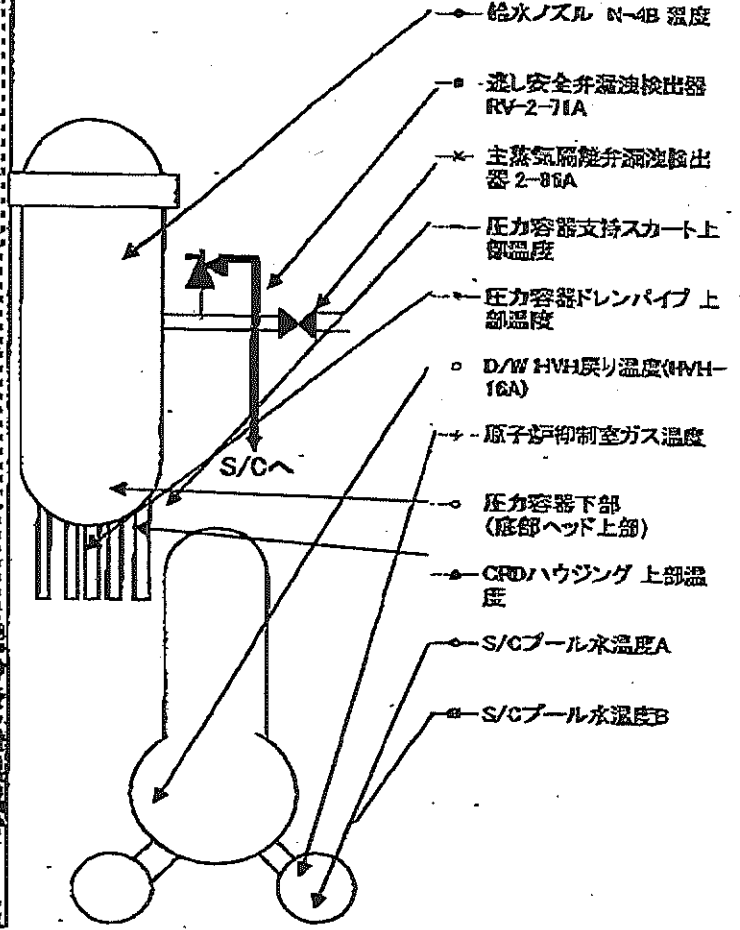
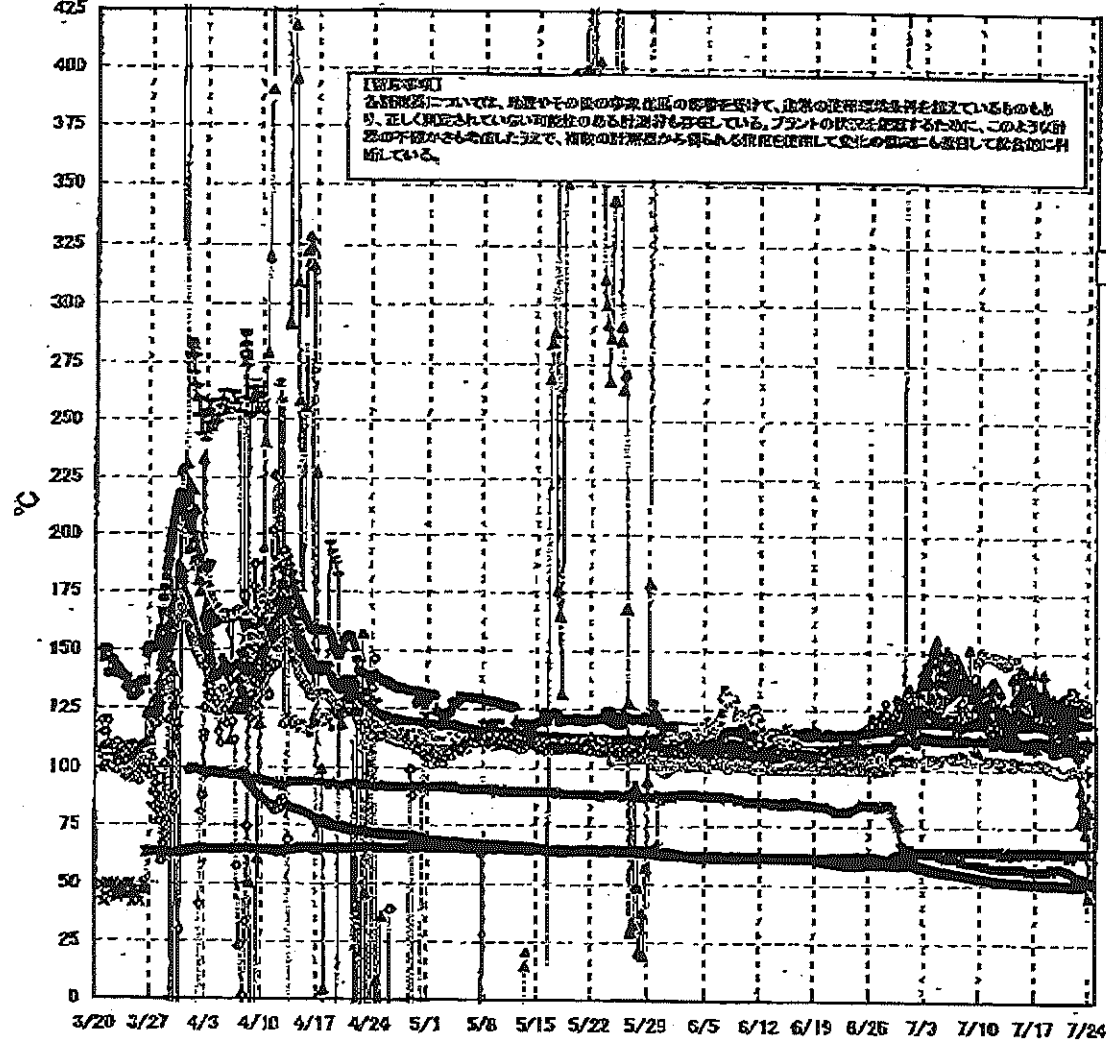
※1: 計測不変
※2: データ採取対象外
※3: 状況推移を監視対象中

No. 9696 P. 2 2011年 7月24日 10時59分 東京電力(株) 原子力安全部 安全課

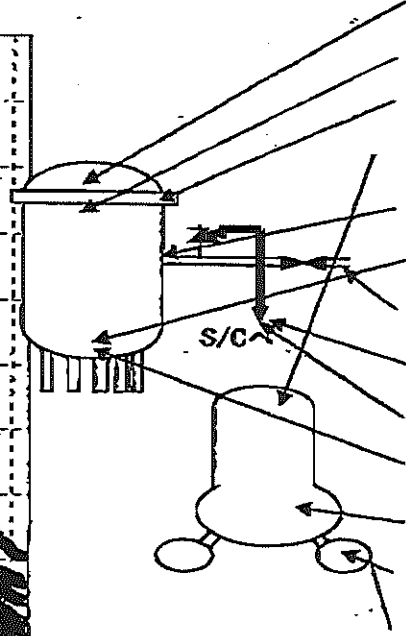
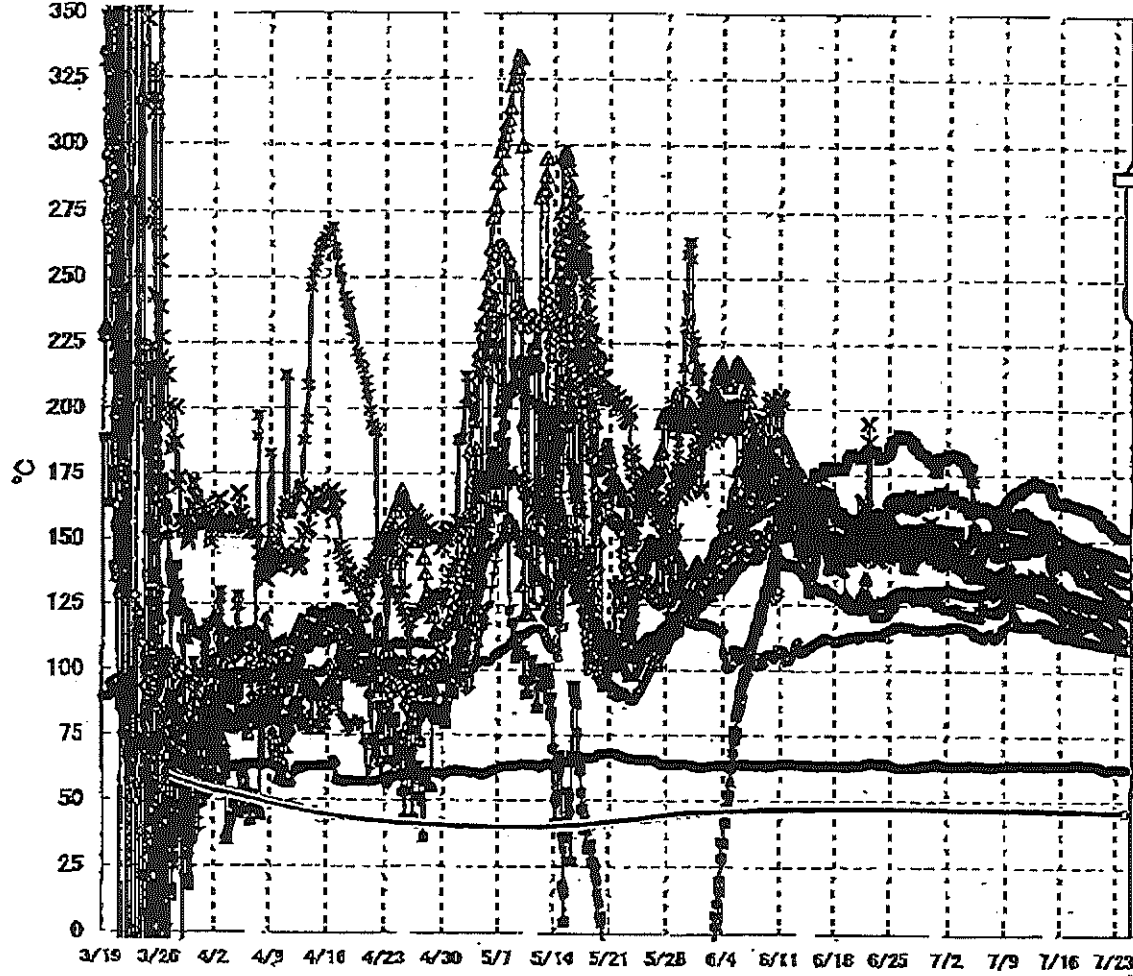
福島第一原子力発電所 1号機 温度に関するパラメータ (代表点)



福島第一原子力発電所 2号機 温度に関するパラメータ(代表点)



福島第一原子力発電所 3号機 温度に関するパラメータ(代表点)



- ▲ RPV 炉水温度
- × RPV 炉水下部温度
- △ RPV 炉水
- RPVヘッド
- 給水ノズル N4B 温度
- ◇ RPV 底部ヘッド上部
- 主蒸気隔離弁 2-06A リーク温度
- 逃し安全弁 2-71D 蒸気
- ◇ 逃し安全弁 2-71F 蒸気
- ▲ 圧力容器下部 (下部ヘッド)
- ▲ D/W/HVH 戻り温度
- ◇ S/G プール水温度 A
- × S/G プール水温度 B

【留意事項】
 各計測器については、地震やその他の予見現象の影響を受けて、通常の使用環境条件を超えているものもあり、正しく測定されていない可能性のある計測器も存在している。プラントの状況を把握するために、このような計器の不確かさも考慮したうえで、複数の計測器から得られる情報を使用して変化の傾向にも注目して総合的に判断している。

福島第一原子力発電所 モニタリングポスト空間線量率(μSv/h)

6/9

測定日時	MP-1	MP-2	MP-3	MP-4	MP-5	MP-6	MP-7	MP-8
2011/7/23 15:00	5	23	14	13	16	36	111	91
2011/7/23 15:10	5	23	14	13	16	36	111	91
2011/7/23 15:20	5	23	14	13	16	36	111	90
2011/7/23 15:30	5	22	14	13	16	36	110	90
2011/7/23 15:40	5	22	14	13	16	36	110	90
2011/7/23 15:50	5	22	14	13	16	36	110	90
2011/7/23 16:00	5	22	14	13	16	36	110	90
2011/7/23 16:10	5	22	14	13	16	36	110	90
2011/7/23 16:20	5	22	14	13	16	36	110	90
2011/7/23 16:30	5	22	14	13	16	36	110	90
2011/7/23 16:40	5	22	14	13	16	36	110	91
2011/7/23 16:50	5	22	14	13	16	36	110	91
2011/7/23 17:00	5	22	14	13	16	36	110	90
2011/7/23 17:10	5	22	14	13	16	36	110	90
2011/7/23 17:20	5	22	14	13	16	36	110	90
2011/7/23 17:30	5	22	14	13	16	36	110	90
2011/7/23 17:40	5	22	14	13	16	36	110	90
2011/7/23 17:50	5	22	14	13	16	36	110	90
2011/7/23 18:00	5	22	14	13	16	36	110	90
2011/7/23 18:10	5	22	14	13	16	36	110	90
2011/7/23 18:20	5	22	14	13	16	36	110	90
2011/7/23 18:30	5	22	14	13	16	36	110	90
2011/7/23 18:40	5	22	14	13	16	36	110	90
2011/7/23 18:50	5	22	14	13	16	36	110	90
2011/7/23 19:00	5	22	14	13	16	36	110	90
2011/7/23 19:10	5	22	14	13	16	36	110	90
2011/7/23 19:20	5	22	14	13	16	36	110	89
2011/7/23 19:30	5	22	14	13	16	36	110	89
2011/7/23 19:40	5	22	14	13	16	36	110	89
2011/7/23 19:50	5	22	14	13	16	36	110	89
2011/7/23 20:00	5	22	14	13	16	36	110	89
2011/7/23 20:10	5	22	14	13	16	36	110	89
2011/7/23 20:20	5	22	14	13	16	36	110	89
2011/7/23 20:30	5	22	14	13	16	36	110	89
2011/7/23 20:40	5	22	14	13	16	36	110	89
2011/7/23 20:50	5	22	14	13	16	36	110	89
2011/7/23 21:00	5	22	14	13	16	36	110	89
2011/7/23 21:10	5	22	14	13	16	36	110	89
2011/7/23 21:20	5	22	14	13	16	36	110	89
2011/7/23 21:30	5	22	14	13	16	36	110	89
2011/7/23 21:40	5	22	14	13	16	36	110	89
2011/7/23 21:50	5	22	14	13	16	36	110	89
2011/7/23 22:00	5	22	14	13	16	36	110	89
2011/7/23 22:10	5	22	14	13	16	36	110	89
2011/7/23 22:20	5	22	14	13	16	36	110	89
2011/7/23 22:30	5	22	14	13	16	36	110	89
2011/7/23 22:40	5	22	14	13	16	36	110	89
2011/7/23 22:50	5	22	14	13	16	36	110	89
2011/7/23 23:00	5	22	14	13	16	36	110	89
2011/7/23 23:10	5	22	14	13	16	36	110	89
2011/7/23 23:20	5	22	14	13	16	36	110	89
2011/7/23 23:30	5	22	14	13	16	36	110	89
2011/7/23 23:40	5	22	14	13	16	36	110	89
2011/7/23 23:50	5	22	14	13	16	36	110	89
2011/7/24 0:00	5	22	14	13	16	36	110	89
2011/7/24 0:10	5	22	14	13	16	36	110	89
2011/7/24 0:20	5	22	14	13	16	36	110	89
2011/7/24 0:30	5	22	14	13	16	36	110	89
2011/7/24 0:40	5	22	14	13	16	36	110	89
2011/7/24 0:50	5	22	14	13	16	36	110	89

福島第一原子力発電所 モニタリングポスト空間線量率($\mu\text{Sv/h}$)

7/19

測定日時	MP-1	MP-2	MP-3	MP-4	MP-5	MP-6	MP-7	MP-8
2011/7/24 1:00	5	22	14	13	16	36	110	89
2011/7/24 1:10	5	22	14	13	16	36	110	89
2011/7/24 1:20	5	22	14	13	16	36	110	89
2011/7/24 1:30	5	22	14	13	16	36	110	89
2011/7/24 1:40	5	22	14	13	16	36	110	90
2011/7/24 1:50	5	22	14	13	16	36	110	89
2011/7/24 2:00	5	22	14	13	16	36	110	90
2011/7/24 2:10	5	22	14	13	16	36	110	90
2011/7/24 2:20	5	22	14	13	16	36	110	89
2011/7/24 2:30	5	22	14	13	16	36	110	89
2011/7/24 2:40	5	22	14	13	16	36	110	90
2011/7/24 2:50	5	22	14	13	16	36	110	90
2011/7/24 3:00	5	22	14	13	16	36	110	90
2011/7/24 3:10	5	22	14	13	16	36	110	90
2011/7/24 3:20	5	22	14	13	16	36	110	90
2011/7/24 3:30	5	22	14	13	16	36	110	90
2011/7/24 3:40	5	22	14	13	16	36	110	89
2011/7/24 3:50	5	22	14	13	16	36	110	90
2011/7/24 4:00	5	22	14	13	16	36	110	89
2011/7/24 4:10	5	22	14	13	16	36	110	90
2011/7/24 4:20	5	22	14	13	16	36	110	90
2011/7/24 4:30	5	22	14	13	16	36	110	90
2011/7/24 4:40	5	22	14	13	16	36	110	90
2011/7/24 4:50	5	22	14	13	16	36	110	90
2011/7/24 5:00	5	22	14	13	16	36	110	90
2011/7/24 5:10	5	22	14	13	16	36	110	90
2011/7/24 5:20	5	22	14	13	16	36	110	90
2011/7/24 5:30	5	22	14	13	16	36	110	89
2011/7/24 5:40	5	22	14	13	16	36	110	90
2011/7/24 5:50	5	22	14	13	16	36	110	90
2011/7/24 6:00	5	22	14	13	16	36	110	90
2011/7/24 6:10	5	22	14	13	16	36	110	90
2011/7/24 6:20	5	22	14	13	16	36	110	90
2011/7/24 6:30	5	22	14	13	16	36	110	90
2011/7/24 6:40	5	22	14	13	16	36	110	90
2011/7/24 6:50	5	22	14	13	16	36	110	90
2011/7/24 7:00	5	22	14	13	16	36	110	90
2011/7/24 7:10	5	22	14	13	16	36	110	90
2011/7/24 7:20	5	22	14	13	16	36	110	90
2011/7/24 7:30	5	22	14	13	16	36	110	90
2011/7/24 7:40	5	22	14	13	16	36	110	90
2011/7/24 7:50	5	22	14	13	16	36	110	90
2011/7/24 8:00	5	22	14	13	16	36	110	91
2011/7/24 8:10	5	22	14	13	16	36	110	91
2011/7/24 8:20	5	22	14	13	16	36	110	91
2011/7/24 8:30	5	22	14	13	16	36	110	91
2011/7/24 8:40	5	22	14	13	16	36	110	91
2011/7/24 8:50	5	22	14	13	16	36	110	91
2011/7/24 9:00	5	22	14	13	16	36	110	91
2011/7/24 9:10	5	22	14	13	16	36	110	91
2011/7/24 9:20	5	23	14	13	16	36	110	91
2011/7/24 9:30	5	23	14	13	16	36	110	91
2011/7/24 9:40	5	23	14	13	16	36	110	91
2011/7/24 9:50	5	23	14	13	16	36	110	91
2011/7/24 10:00	5	23	14	13	16	36	110	91

福島第一原子力発電所 モニタリング結果

場所	日時	線量率 ($\mu\text{Sv/h}$)	中性子線量率 ($\mu\text{Sv/h}$)	天候	風向	風速 (m/s)
西門	2011/7/23 15:00	13.2	<0.01	雨	NNE	0.7
西門	2011/7/23 15:10	13.1	<0.01	雨	WNW	0.9
西門	2011/7/23 15:20	13.4	<0.01	雨	NE	0.7
西門	2011/7/23 15:30	13.2	<0.01	雨	NW	0.8
西門	2011/7/23 15:40	13.1	<0.01	雨	NW	0.8
西門	2011/7/23 15:50	13.4	<0.01	雨	WNW	0.8
西門	2011/7/23 16:00	13.3	<0.01	雨	NNW	0.7
西門	2011/7/23 16:10	13.4	<0.01	雨	ENE	0.6
西門	2011/7/23 16:20	13.4	<0.01	雨	WSW	0.5
西門	2011/7/23 16:30	13.4	<0.01	雨	N	0.8
西門	2011/7/23 16:40	13.4	<0.01	雨	N	0.7
西門	2011/7/23 16:50	13.4	<0.01	雨	N	0.7
西門	2011/7/23 17:00	13.4	<0.01	雨	NW	0.7
西門	2011/7/23 17:10	13.2	<0.01	雨	NW	0.7
西門	2011/7/23 17:20	13.4	<0.01	雨	WNW	0.7
西門	2011/7/23 17:30	13.4	<0.01	雨	W	0.7
西門	2011/7/23 17:40	13.1	<0.01	雨	NW	0.8
西門	2011/7/23 17:50	13.4	<0.01	雨	SW	0.7
西門	2011/7/23 18:00	13.3	<0.01	雨	N	0.6
西門	2011/7/23 18:10	13.4	<0.01	雨	NE	0.7
西門	2011/7/23 18:20	13.4	<0.01	雨	NNE	0.5
西門	2011/7/23 18:30	13.4	<0.01	雨	NW	0.7
西門	2011/7/23 18:40	13.3	<0.01	雨	NNW	0.7
西門	2011/7/23 18:50	13.4	<0.01	雨	NE	0.7
西門	2011/7/23 19:00	13.1	<0.01	雨	NW	0.4
西門	2011/7/23 19:10	13.1	<0.01	雨	NW	0.6
西門	2011/7/23 19:20	13.3	<0.01	雨	W	0.4
西門	2011/7/23 19:30	13.1	<0.01	雨	WNW	0.7
西門	2011/7/23 19:40	13.2	<0.01	雨	NNW	0.7
西門	2011/7/23 19:50	13.1	<0.01	雨	N	0.7
西門	2011/7/23 20:00	13.1	<0.01	雨	WNW	0.6
西門	2011/7/23 20:10	13.1	<0.01	雨	NW	0.5
西門	2011/7/23 20:20	13.1	<0.01	雨	NW	0.6
西門	2011/7/23 20:30	13.1	<0.01	雨	WNW	0.6
西門	2011/7/23 20:40	13.1	<0.01	雨	W	0.6
西門	2011/7/23 20:50	13.1	<0.01	雨	NW	0.6
西門	2011/7/23 21:00	13.1	<0.01	雨	NW	0.6
西門	2011/7/23 21:10	13.1	<0.01	曇り	NW	0.5
西門	2011/7/23 21:20	13.1	<0.01	曇り	W	0.6
西門	2011/7/23 21:30	13.1	<0.01	曇り	NW	0.6
西門	2011/7/23 21:40	13.1	<0.01	曇り	W	0.7
西門	2011/7/23 21:50	13.1	<0.01	曇り	W	0.8
西門	2011/7/23 22:00	13.1	<0.01	曇り	W	0.6
西門	2011/7/23 22:10	13.4	<0.01	曇り	W	0.6
西門	2011/7/23 22:20	13.1	<0.01	曇り	NW	0.6
西門	2011/7/23 22:30	13.1	<0.01	曇り	NW	0.6
西門	2011/7/23 22:40	13.1	<0.01	曇り	W	0.8
西門	2011/7/23 22:50	13.1	<0.01	曇り	N	0.7
西門	2011/7/23 23:00	13.1	<0.01	曇り	W	0.8
西門	2011/7/23 23:10	13.1	<0.01	曇り	W	0.6
西門	2011/7/23 23:20	13.1	<0.01	曇り	W	0.7
西門	2011/7/23 23:30	13.1	<0.01	曇り	W	0.5
西門	2011/7/23 23:40	13.3	<0.01	曇り	SW	0.4
西門	2011/7/23 23:50	13.1	<0.01	曇り	SE	0.5
西門	2011/7/24 0:00	13.2	<0.01	曇り	NW	0.6
西門	2011/7/24 0:10	13.0	<0.01	曇り	NW	0.7
西門	2011/7/24 0:20	13.1	<0.01	曇り	SE	0.5
西門	2011/7/24 0:30	13.2	<0.01	曇り	NW	0.6
西門	2011/7/24 0:40	13.1	<0.01	曇り	NNE	0.8
西門	2011/7/24 0:50	13.1	<0.01	曇り	W	0.7
西門	2011/7/24 1:00	13.3	<0.01	曇り	NNW	0.6
西門	2011/7/24 1:10	13.4	<0.01	曇り	NW	0.5
西門	2011/7/24 1:20	13.3	<0.01	曇り	SE	0.6
西門	2011/7/24 1:30	13.4	<0.01	曇り	N	0.7
西門	2011/7/24 1:40	13.3	<0.01	曇り	W	0.4

福島第一原子力発電所 モニタリング結果

場所	日時	線量率 ($\mu\text{Sv/h}$)	中性子線量率 ($\mu\text{Sv/h}$)	天候	風向	風速 (m/s)
西門	2011/7/24 1:50	13.3	<0.01	曇り	W	0.5
西門	2011/7/24 2:00	13.1	<0.01	曇り	WNW	0.4
西門	2011/7/24 2:10	13.1	<0.01	曇り	W	0.6
西門	2011/7/24 2:20	13.3	<0.01	曇り	NNW	0.3
西門	2011/7/24 2:30	13.1	<0.01	曇り	W	0.4
西門	2011/7/24 2:40	13.1	<0.01	曇り	NNW	0.4
西門	2011/7/24 2:50	13.1	<0.01	曇り	W	0.5
西門	2011/7/24 3:00	13.2	<0.01	曇り	WSW	0.6
西門	2011/7/24 3:10	13.1	<0.01	曇り	W	0.6
西門	2011/7/24 3:20	13.2	<0.01	曇り	SE	0.6
西門	2011/7/24 3:30	13.3	<0.01	曇り	W	0.5
西門	2011/7/24 3:40	13.3	<0.01	曇り	W	0.4
西門	2011/7/24 3:50	13.1	<0.01	曇り	NW	0.5
西門	2011/7/24 4:00	13.1	<0.01	曇り	W	0.5
西門	2011/7/24 4:10	13.4	<0.01	曇り	WSW	0.8
西門	2011/7/24 4:20	13.4	<0.01	曇り	W	0.6
西門	2011/7/24 4:30	13.4	<0.01	曇り	W	0.7
西門	2011/7/24 4:40	13.4	<0.01	曇り	NW	0.7
西門	2011/7/24 4:50	13.4	<0.01	曇り	W	0.6
西門	2011/7/24 5:00	13.5	<0.01	曇り	NW	0.5
西門	2011/7/24 5:10	13.4	<0.01	曇り	NW	0.9
西門	2011/7/24 5:20	13.3	<0.01	曇り	NW	3.0
西門	2011/7/24 5:30	13.4	<0.01	曇り	SE	1.1
西門	2011/7/24 5:40	13.4	<0.01	曇り	NW	0.5
西門	2011/7/24 5:50	13.3	<0.01	晴れ	NW	0.5
西門	2011/7/24 6:00	13.1	<0.01	晴れ	NW	0.4
西門	2011/7/24 6:10	13.1	<0.01	晴れ	NW	0.3
西門	2011/7/24 6:20	13.2	<0.01	晴れ	NE	0.3
西門	2011/7/24 6:30	13.2	<0.01	晴れ	NW	0.6
西門	2011/7/24 6:40	13.2	<0.01	晴れ	N	0.6
西門	2011/7/24 6:50	13.1	<0.01	晴れ	N	0.6
西門	2011/7/24 7:00	13.4	<0.01	晴れ	W	0.6
西門	2011/7/24 7:10	13.2	<0.01	晴れ	NW	0.6
西門	2011/7/24 7:20	13.2	<0.01	晴れ	NE	0.4
西門	2011/7/24 7:30	13.1	<0.01	晴れ	W	0.5
西門	2011/7/24 7:40	13.4	<0.01	晴れ	NW	0.7
西門	2011/7/24 7:50	13.3	<0.01	晴れ	N	0.8
西門	2011/7/24 8:00	13.3	<0.01	晴れ	N	0.7
西門	2011/7/24 8:10	13.4	<0.01	晴れ	E	0.7
西門	2011/7/24 8:20	13.4	<0.01	晴れ	E	1.5
西門	2011/7/24 8:30	13.1	<0.01	晴れ	E	1.4
西門	2011/7/24 8:40	13.4	<0.01	晴れ	E	1.9
西門	2011/7/24 8:50	13.1	<0.01	晴れ	E	2.1
西門	2011/7/24 9:00	13.2	<0.01	晴れ	E	1.3
西門	2011/7/24 9:10	13.4	<0.01	晴れ	N	2.0
西門	2011/7/24 9:20	13.4	<0.01	晴れ	E	1.2
西門	2011/7/24 9:30					
西門	2011/7/24 9:40					
西門	2011/7/24 9:50					
西門	2011/7/24 10:00	13.0	<0.01	晴れ	E	2.6

3号機原子炉格納容器への緊急点入に伴い、他地点にてダストサンプリングを実施したため、欠測。

福島第一原子力発電所 モニタリング結果(可搬型MP)

日時	事務本館南側線量率(mSv/h)	正門線量率(μSv/h)	西門線量率(μSv/h)
2011/7/23 3:00	0.33	34	13
2011/7/23 3:30	0.33	33	13
2011/7/23 4:00	0.33	34	13
2011/7/23 4:30	0.33	34	13
2011/7/23 5:00	0.33	33	13
2011/7/23 5:30	0.33	33	13
2011/7/23 6:00	0.33	33	13
2011/7/23 6:30	0.33	33	13
2011/7/23 7:00	0.33	33	13
2011/7/23 7:30	0.33	33	13
2011/7/23 8:00	0.33	34	13
2011/7/23 8:30	0.33	34	13
2011/7/23 9:00	0.33	34	13
2011/7/23 9:30	0.33	34	13
2011/7/23 10:00	0.33	34	13
2011/7/23 10:30	0.33	34	13
2011/7/23 11:00	0.33	34	13
2011/7/23 11:30	0.33	34	13
2011/7/23 12:00	0.33	34	13
2011/7/23 12:30	0.33	34	13
2011/7/23 13:00	0.33	34	13
2011/7/23 13:30	0.33	34	13
2011/7/23 14:00	0.33	34	13
2011/7/23 14:30	0.33	34	13
2011/7/23 15:00	0.33	34	13
2011/7/23 15:30	0.32	33	13
2011/7/23 16:00	0.32	33	13
2011/7/23 16:30	0.32	33	13
2011/7/23 17:00	0.32	33	13
2011/7/23 17:30	0.32	33	13
2011/7/23 18:00	0.32	33	13
2011/7/23 18:30	0.32	33	13
2011/7/23 19:00	0.32	33	13
2011/7/23 19:30	0.32	33	13
2011/7/23 20:00	0.32	33	13
2011/7/23 20:30	0.32	33	13
2011/7/23 21:00	0.32	33	13
2011/7/23 21:30	0.32	33	13
2011/7/23 22:00	0.32	33	13
2011/7/23 22:30	0.33	32	13
2011/7/23 23:00	0.33	33	13
2011/7/23 23:30	0.33	33	13
2011/7/24 0:00	0.33	33	13
2011/7/24 0:30	0.33	33	13
2011/7/24 1:00	0.33	33	13
2011/7/24 1:30	0.33	33	13
2011/7/24 2:00	0.33	33	13
2011/7/24 2:30	0.33	33	13
2011/7/24 3:00	0.32	33	13
2011/7/24 3:30	0.33	33	13
2011/7/24 4:00	0.33	33	13
2011/7/24 4:30	0.33	33	13
2011/7/24 5:00	0.33	33	13
2011/7/24 5:30	0.33	33	13
2011/7/24 6:00	0.33	33	13
2011/7/24 6:30	0.33	33	13
2011/7/24 7:00	0.33	33	13
2011/7/24 7:30	0.33	33	13
2011/7/24 8:00	0.33	33	13
2011/7/24 8:30	0.33	33	13
2011/7/24 9:00	0.33	33	13
2011/7/24 9:30	0.33	34	13
2011/7/24 10:00	0.32	34	13

11/9

福島第一原子力発電所 3号機原子炉格納容器への窒素封入に係るモニタリング結果(空間線量率)

単位: $\mu\text{Sv/h}$

日時	MP-7並行観測地点(地点A)	MP-8並行観測地点(地点B)
2011/7/23 14:30	34	48
2011/7/23 15:00	34	雨のため指針値が読み取り不可のため欠測
2011/7/23 15:30	34	48
2011/7/23 16:00	34	48
2011/7/23 16:30	34	48
2011/7/23 17:00	34	48
2011/7/23 17:30	34	48
2011/7/23 18:00	34	48
2011/7/23 18:30	34	48
2011/7/23 19:00	34	48
2011/7/23 19:30	34	48
2011/7/23 20:00	34	48
2011/7/23 20:30	34	48
2011/7/23 21:00	34	48
2011/7/23 21:30	34	48
2011/7/23 22:00	34	48
2011/7/23 22:30	34	48
2011/7/23 23:00	34	48
2011/7/23 23:30	34	48
2011/7/24 0:00	34	48
2011/7/24 0:30	34	48
2011/7/24 1:00	34	48
2011/7/24 1:30	34	48
2011/7/24 2:00	34	48
2011/7/24 2:30	34	48
2011/7/24 3:00	34	48
2011/7/24 3:30	34	48
2011/7/24 4:00	34	48
2011/7/24 4:30	34	48
2011/7/24 5:00	34	48
2011/7/24 5:30	34	48
2011/7/24 6:00	34	48
2011/7/24 6:30	34	48
2011/7/24 7:00	34	48
2011/7/24 7:30	34	48
2011/7/24 8:00	34	48
2011/7/24 8:30	34	48
2011/7/24 9:00	34	48
2011/7/24 9:30	34	48
2011/7/24 10:00	34	48

発電所敷地内における空气中放射性物質の核種分析結果

参考値

(データ集約: 7/24)

採取場所	福島第一 MP-8 付近 (窒素封入時 追加測定分)		福島第一 西門		福島第二 MP-1 (参考)		②炉規則告示濃度限度 (Bq/cm ³) (別表第2第四欄 放射線 業務従事者の呼吸する 空气中の濃度限度) ※2
試料採取日時刻	平成23年7月23日 9時30分 ~ 9時50分		平成23年7月23日 11時30分 ~ 11時50分		平成23年7月23日 9時27分 ~ 9時37分		
検出核種 (半減期)	①試料濃度 ※1 (Bq/cm ³)	倍率 (①/②)	①試料濃度 ※1 (Bq/cm ³)	倍率 (①/②)	①試料濃度 ※1 (Bq/cm ³)	倍率 (①/②)	
I-131 (約8日)	ND	-	ND	-	ND	-	
Cs-134 (約2年)	ND	-	ND	-	ND	-	2E-03
Cs-137 (約30年)	ND	-	ND	-	ND	-	3E-03

※1 試料濃度は、揮発性と粒子状の合計値。

○.OE-○とは、 0.0×10^{-0} と同じ意味である。

その他の核種については評価中。

※2 二種類以上の核種がある場合は、それぞれの濃度限度に対する倍率の総和を1と比較する。

※3 本分析における放射能濃度の検出限界値を下回る場合は、「ND」と記載。

代表3核種の検出限界値は次のとおり。揮発性のI-131が約 $4E-6$ Bq/cm³、Cs-134が約 $1E-5$ Bq/cm³、Cs-137が約 $1E-5$ Bq/cm³。

粒子性のI-131が約 $3E-6$ Bq/cm³、Cs-134が約 $6E-6$ Bq/cm³、Cs-137が約 $6E-6$ Bq/cm³。

ただし、検出限界値は検出器や試料性状により異なるため、この値以下でも検出される場合もある。

海水核種分析結果<沿岸>

参考値

(データ集約: 7/24)

採取場所	福島第一 5, 6号機放水口北側 (5, 6号機放水口から北側に 約30m地点)		福島第一 南放水口付近 (1~4号機放水口から南側に約330m地点)				福島第二 北放水口付近 (3, 4号機放水口付近) (福島第一から約100m地点)		福島第二 岩沢海岸付近 (1, 2号機放水口から 南側に約7km地点) (福島第一から約16km地点)		②炉規則告示濃度限度 (Bq/L) (別表第2案六欄 周辺監視区域外の 水中の濃度限度)
	試料採取日時時刻	平成23年7月23日 採取中止		平成23年7月23日 採取中止		対象外		平成23年7月23日 8時15分		平成23年7月23日 7時50分	
検出核種 (半減期)	①試料濃度 (Bq/L)	倍率 (①/②)	①試料濃度 (Bq/L)	倍率 (①/②)	①試料濃度 (Bq/L)	倍率 (①/②)	①試料濃度 (Bq/L)	倍率 (①/②)	①試料濃度 (Bq/L)	倍率 (①/②)	
I-131 (約8日)	/	/	/	/	/	/	ND	-	ND	-	40
Cs-134 (約2年)	/	/	/	/	/	/	ND	-	ND	-	60
Cs-137 (約30年)	/	/	/	/	/	/	5.6	0.06	4.4	0.05	90

※ 炉規則告示濃度は、「Bq/cm³」の表記を「Bq/L」に換算した値

※ その他の核種については評価中。

※ 二種類以上の核種がある場合は、それぞれの濃度限度に対する倍率の総和を1と比較する。

※ 本分析における海水の放射能濃度の検出限界値を下回る場合は、「ND」と記載。

検出限界値は次のとおり。I-131が約3Bq/L、Cs-134が約4Bq/L。

ただし、検出限界値は検出器や試料性状により異なるため、この値以下でも検出される場合もある。

参考値

福島第一 物揚場前、1~4号機スクリーン、1~4号機取水口内 海水核種分析結果<1/3>

(データ集約: 7/24)

採取場所	福島第一 物揚場前海水				福島第一 1~4号機 取水口内北側海水	福島第一 1号機スクリーン海水 (シルトフェンス外側)		福島第一 1号機スクリーン海水 (シルトフェンス内側)		②炉規則告示 濃度限度 (Bq/L) (別表第2第六欄 周辺監視区域外の 水中の濃度限度)	
	試料採取日 時刻	対象外		平成23年7月23日 6時44分		平成23年7月23日 6時52分		平成23年7月23日 6時53分			
検出核種 (半減期)	①試料濃度 (Bq/L)	倍率 (①/②)	①試料濃度 (Bq/L)	倍率 (①/②)	①試料濃度 (Bq/L)	倍率 (①/②)	①試料濃度 (Bq/L)	倍率 (①/②)	①試料濃度 (Bq/L)	倍率 (①/②)	
I-131 (約8日)	ND	—			ND	—	ND	—	ND	—	40
Cs-134 (約2年)	42	0.70			49	0.82	50	1.0	110	1.8	60
Cs-137 (約30年)	54	0.60			66	0.73	160	1.1	110	1.2	90

※ 炉規則告示濃度は、 $[Bq/cm^3]$ の表記を「Bq/L」に換算した値
 ※ その他の核種については評価中。
 ※ 二種類以上の核種がある場合は、それぞれの濃度限度に対する倍率の総和を1と比較する。
 ※ 本分析における海水の放射能濃度の検出限界値を下回る場合は、「ND」と記載。
 ※ 検出限界値は次のとおり。I-131が約15Bq/L。
 ※ ただし、検出限界値は検出器や試料性状により異なるため、この値以下でも検出される場合もある。

参考値

福島第一 物揚場前、1～4号機スクリーン、1～4号機取水口内 海水核種分析結果<2/3>

(データ集約: 7/24)

採取場所	福島第一 2号機スクリーン海水 (シルトフェンス外側)		福島第一 2号機スクリーン海水 (シルトフェンス内側)		福島第一 3号機スクリーン海水 (シルトフェンス外側)		福島第一 3号機スクリーン海水 (シルトフェンス内側)		福島第一 4号機スクリーン海水 (シルトフェンス外側)		②炉規則告示 濃度限度 (Bq/L) (別表第2第六欄 周辺監視区域外の 水中の濃度限度)
	①試料濃度 (Bq/L)	倍率 (①/②)	①試料濃度 (Bq/L)	倍率 (①/②)	①試料濃度 (Bq/L)	倍率 (①/②)	①試料濃度 (Bq/L)	倍率 (①/②)	①試料濃度 (Bq/L)	倍率 (①/②)	
採取時刻	平成23年7月23日 6時58分		平成23年7月23日 7時00分		平成23年7月23日 7時08分		平成23年7月23日 7時10分		平成23年7月23日 7時20分		
検出核種 (半減期)											
I-131 (約8日)	ND	—	ND	—	ND	—	ND	—	ND	—	40
Cs-134 (約2年)	82	1.4	190	3.2	110	1.8	160	2.7	84	1.4	80
Cs-137 (約30年)	86	0.96	230	2.6	130	1.4	170	1.9	90	1.0	90

※ 炉規則告示濃度は、「Bq/cm³」の表記を「Bq/L」に換算した値
 ※ その他の核種については評価中。
 ※ 二種類以上の核種がある場合は、それぞれの濃度限度に対する倍率の総和を1と比較する。
 ※ 本分析における海水の放射能濃度の検出限界値を下回る場合は、「ND」と記載。
 ※ 検出限界値は次のとおり。I-131が約21Bq/L。
 ※ ただし、検出限界値は検出器や試料性状により異なるため、この値以下でも検出される場合もある。

15/19

参考値

福島第一 物揚場前、1~4号機スクリーン、1~4号機取水口内 海水核種分析結果 <3/3>

採取場所	福島第一 4号機スクリーン海水 (シルトフェンス内側)		福島第一 1~4号機 取水口内南側海水		福島第一 港灣口						(データ集約: 7/24)	
	①試料濃度 (Bq/L)	倍率 (①/②)	①試料濃度 (Bq/L)	倍率 (①/②)	①試料濃度 (Bq/L)	倍率 (①/②)	①試料濃度 (Bq/L)	倍率 (①/②)	①試料濃度 (Bq/L)	倍率 (①/②)		
試料採取日 時刻	平成23年7月23日 7時22分		平成23年7月23日 7時31分		対象外						②炉規則告示 濃度限度 (Bq/L) (別表第2第六欄 周辺監視区域外の 水中の濃度限度)	
検出核種 (半減期)												
I-131 (約8日)	ND	-	ND	-								40
Cs-134 (約2年)	290	4.8	160	2.7								60
Cs-137 (約30年)	360	4.0	190	2.1							90	

※ 炉規則告示濃度は、「Bq/cm³」の表記を「Bq/L」に換算した値
 ※ その他の核種については評価中。
 ※ 二種類以上の核種がある場合は、それぞれの濃度限度に対する倍率の総和を1と比較する。
 ※ 本分析における海水の放射能濃度の検出限界値を下回る場合は、「ND」と記載。
 ※ 検出限界値は次のとおり。I-131が約150Bq/L。
 ※ ただし、検出限界値は検出器や試料性状により異なるため、この値以下でも検出される場合もある。

b/9

中廃棄物処理施設周辺 サブドレン水核種分析等

平成23年7月24日

I-131 (Bq/cm³)

測定 場所	移送後																				
	7/3	7/4	7/5	7/6	7/7	7/8	7/9	7/10	7/11	7/12	7/13	7/14	7/15	7/16	7/17	7/18	7/19	7/20	7/21	7/22	7/23
①	ND	ND	ND	ND	ND	ND	ND	ND	ND	ND	ND	ND	ND	ND	ND	ND	ND	ND	ND	ND	ND
②	ND	ND	ND	ND	ND	ND	ND	ND	ND	ND	ND	ND	ND	ND	ND	ND	ND	ND	ND	ND	ND
③	ND	ND	ND	ND	ND	ND	ND	ND	ND	ND	ND	ND	ND	ND	ND	ND	ND	ND	ND	ND	ND
④	-	-	-	-	-	-	-	-	-	-	-	-	-	-	-	-	-	-	-	-	-
⑤	ND	ND	ND	ND	ND	ND	ND	ND	ND	ND	ND	ND	ND	ND	ND	ND	ND	ND	ND	ND	ND
⑥	-	ND	-	-	-	-	-	-	ND	-	-	-	-	-	-	-	-	-	-	-	-
⑦	ND	ND	ND	ND	ND	ND	ND	ND	ND	ND	ND	ND	ND	ND	ND	ND	ND	ND	ND	ND	ND
⑧	ND	ND	ND	ND	ND	ND	ND	ND	ND	ND	ND	ND	0.017	ND	ND	ND	ND	ND	ND	ND	ND

Cs-134 (Bq/cm³)

測定 場所	移送後																				
	7/3	7/4	7/5	7/6	7/7	7/8	7/9	7/10	7/11	7/12	7/13	7/14	7/15	7/16	7/17	7/18	7/19	7/20	7/21	7/22	7/23
①	ND	ND	ND	ND	ND	ND	ND	ND	ND	ND	ND	ND	ND	ND	ND	ND	ND	ND	ND	ND	ND
②	ND	ND	ND	ND	ND	ND	ND	ND	ND	ND	0.049	0.029	ND	ND	ND	ND	ND	ND	0.17	0.12	0.13
③	ND	ND	0.13	ND	ND	ND	ND	ND	ND	ND	ND	ND	ND	ND	ND	ND	ND	ND	ND	ND	ND
④	-	-	-	-	-	-	-	-	-	-	-	-	-	-	-	-	-	-	-	-	-
⑤	0.056	0.051	0.077	0.071	ND	ND	0.081	ND	0.06	0.063	0.081	ND	0.06	0.055	0.045	0.044	0.027	ND	ND	ND	ND
⑥	-	0.039	-	-	-	-	-	-	ND	-	-	-	-	-	-	ND	-	-	-	-	-
⑦	0.2	0.21	0.15	0.53	0.41	0.32	0.5	0.27	0.53	0.31	0.48	0.3	0.25	0.28	0.24	0.33	0.27	0.24	0.31	0.43	0.48
⑧	ND	ND	ND	ND	0.043	0.076	ND	ND	0.028	ND	ND	0.041	ND	0.048	0.028	ND	ND	0.038	0.16	0.068	ND

Cs-137 (Bq/cm³)

測定 場所	移送後																				
	7/3	7/4	7/5	7/6	7/7	7/8	7/9	7/10	7/11	7/12	7/13	7/14	7/15	7/16	7/17	7/18	7/19	7/20	7/21	7/22	7/23
①	ND	ND	ND	ND	ND	ND	ND	ND	ND	ND	ND	ND	0.035	ND	ND	ND	ND	ND	0.17	0.13	0.13
②	ND	ND	ND	ND	ND	ND	ND	ND	ND	ND	0.037	ND	ND	ND	ND	ND	ND	ND	ND	ND	ND
③	ND	ND	0.13	ND	ND	ND	ND	ND	ND	ND	ND	ND	ND	ND	0.054	ND	ND	ND	0.04	ND	ND
④	-	-	-	-	-	-	-	-	-	-	-	-	-	-	-	-	-	-	-	-	-
⑤	0.067	0.031	0.094	0.12	ND	ND	0.082	ND	0.12	0.039	0.083	0.049	0.047	0.042	0.034	0.039	ND	ND	ND	0.029	ND
⑥	-	0.045	-	-	-	-	-	-	ND	-	-	-	-	-	-	ND	-	-	-	-	-
⑦	0.25	0.26	0.26	0.57	0.44	0.35	0.57	0.32	0.58	0.34	0.52	0.32	0.31	0.31	0.31	0.37	0.3	0.24	0.33	0.48	0.5
⑧	ND	ND	ND	ND	0.055	0.049	ND	ND	0.051	ND	ND	0.035	ND	0.037	ND	ND	0.063	0.036	0.16	0.087	ND

※「-」はサンプリング・測定を実施していないことを示す

※⑥は④が採取不可となったため、地下水流の上流側として選定し、週1回程度の頻度で測定。(4/29~)

※ 本分析における放射能濃度の検出限界値を下回る場合は、「ND」と記載。

代表3核種の検出限界値は次のとおり。I-131が約0.028Bq/cm³、Cs-134が約0.03Bq/cm³、Cs-137が約0.04Bq/cm³。(7/23)

ただし、検出限界値は検出器や燃料性状により異なるため、この値以下でも検出される場合もある。

※⑦は地下水流の下流側であることから、追加で測定。(5/26~)

※⑧を追加で測定。(5/30~)

- <測定箇所>
- ①4号T/B焼却南東
 - ②プロセス主建屋北東
 - ③プロセス主建屋南東
 - ④プロセス主建屋南西
 - ⑤焼却体廃棄物減容処理建屋南
 - ⑥サイトセンター建屋南西
 - ⑦焼却作業室建屋 西側
 - ⑧焼却体廃棄物減容処理建屋北

6/17/19

福島第一原子力発電所 土壌Pu分析結果

1. 測定結果

(単位: Bq/kg・乾土)

採取場所 ()は1,2号機スタックからの距離	採取日 分析機関	Pu-238	Pu-239, Pu-240
①グラウンド(西北西約500m)	7月11日 日本分析 センター	$(1.6 \pm 0.14) \times 10^{-1}$	$(6.7 \pm 0.85) \times 10^{-2}$
②野鳥の森(西約500m)		N.D. ($< 9.7 \times 10^{-3}$)	N.D. ($< 1.0 \times 10^{-2}$)
③産廃処分場近傍(南南西約500m)		N.D. ($< 1.1 \times 10^{-2}$)	$(4.1 \pm 0.69) \times 10^{-2}$
園内の土壌*		N.D. $\sim 1.5 \times 10^{-1}$	N.D. ~ 4.5

※: 文部科学省「環境放射線データベース」昭和53年～平成20年

※: 「①グラウンド」「③産廃処分場近傍」は、過去のサンプリングが重ならないよう隣接地を採取。「②野鳥の森」は同じポイントを深さ方向に採取(採取不可となった時点でポイント変更)

2. 評価

7月4日に検出されたPu-238とPu-239、240の濃度は、過去の大気圏内核実験において園内で観測されたフォールアウトと同様なレベルである。しかし、これまでの結果から、今回の事故に由来する可能性が考えられる。

なお、3/21以降にサンプリングした試料からPu-238およびPu-239、Pu-240が検出されている箇所もあるが、値に大きな変化は見られていない。

以上

福島第一原子力発電所 土壌ガンマ線核種分析結果

(別紙2)

1. 測定結果 発電所構内における土壌のガンマ線核種分析結果は下表の通り。Puの分析を行った全試料について分析を行った。
2. 評価 平成21年度に福島県で測定した土壌のガンマ線核種分析結果は以下の通りであり、これと比較して高い濃度の放射性物質が検出されている。

<H21年度福島県による土壌分析結果>

Cs-137:ND~21Bq/kg・乾土、その他:ND

(単位:Bq/kg・土)

試料採取場所		【定点①】*1 グランド (西北西約500m)*2	【定点②】*1 野鳥の森 (西約500m)*2	【定点③】*1 産廃処分場近傍 (南南西約500m)*2
試料採取日		7月11日	7月11日	7月11日
分析機関		日本分析センター*3	日本分析センター*3	日本分析センター*3
測定日		7月14日	7月14日	7月14日
核種	I-131(約8日)	ND	ND	ND
	I-132(約2時間)	ND	ND	ND
	Cs-134(約2年)	4.0E+05	1.4E+03	2.4E+05
	Cs-136(約13日)	ND	ND	ND
	Cs-137(約30年)	4.3E+05	1.4E+03	2.6E+05
	Te-129m(約34日)	ND	ND	4.0E+04
	Te-132(約3日)	ND	ND	ND
	Ba-140(約13日)	ND	ND	ND
	Nb-95(約35日)	ND	ND	ND
	Ru-106(約370日)	ND	ND	ND
	Mo-99(約86時間)	ND	ND	ND
	Tc-99m(約68時間)	ND	ND	ND
	La-140(約2日)	ND	ND	ND
	Be-7(約53日)	ND	ND	ND
	Ag-110m(約250日)	1.9E+03	ND	6.4E+03

*1 「①グランド」「③産廃処分場近傍」は、過去のサンプリングが重ならないよう隣接地を採取。「②野鳥の森」は同じポイントを深さ方向に採取(採取不可となった時点でポイント変更)

*2 1,2号機スタックからの距離

*3 日本分析センターにおける分析結果は、試料採取時までの半減期補正を行っていない



7/24 16=24 夏

8 4 4

様式8-1-(1/1)

異常事態連絡様式 (第2報以降) (原子炉施設)

※ 各項目について、情報が得られたものから記入し、迅速に連絡することとする。

平成23年7月24日 (第 報)
発信時刻 15 時 29 分
(第15条-843報)

経済産業大臣, 福島県知事, 大熊町長, 双葉町長 殿

通報者名 福島第一原子力発電所長 吉田 昌郎
連絡先 (原子力防災管理者) 0240-32-2101 (代)

特定事象の発生について、原子力災害対策特別措置法第10条第1項の規定に基づく通報以降の情報を通報します。

原子力事業所及び場所	名称: 東京電力株式会社 福島第一原子力発電所 (事業区分: 電気事業) 場所: 福島県双葉郡大熊町大字夫沢字北原 22	
特定事象の発生箇所	福島第一原子力発電所	
特定事象の発生時刻	平成23年3月11日 16時36分 (24時間表示)	
発生した特定事象の概要	特定事象の種類	⑥ 非常用炉心冷却装置注水不能 原子力緊急事態に該当 (■する, しない)
	想定される原因	<input type="checkbox"/> 特定 <input checked="" type="checkbox"/> 調査中
	検出された放射能量の状況, 検出された放射性物質の状況又は主な施設・設備の状況等	4号機原子炉压力容器下部からの注水による、原子炉ウエル及び使用済燃料プール、機器仮置きプールの水漏りを10時37分に開始し、15時20分に停止しました。 ・本日の注水量: 約140m ³ また、2号機タービン建屋トレンチ内滞留水及び3号機タービン建屋地下滞留水の集中廃棄物処理施設プロセス建屋への移送状況については、11時00分にパトロールを実施し、異常のないことを確認しました。
その他特定事象の把握に参考となる情報	被ばく者の状況及び汚染拡大の有無 (確認時刻 時 分)	被ばく者の状況 <input type="checkbox"/> 無 <input type="checkbox"/> 有: 被ばく者 名, 要救助者 名 汚染拡大の有無 <input type="checkbox"/> 無 <input type="checkbox"/> 有:
	気象情報 (確認時刻 時 分)	・天候: ・風向: 方位 ・風速: _____ m/s ・大気安定度: _____
	周辺環境への影響	<input type="checkbox"/> 無 <input type="checkbox"/> 有:
	応急措置	-----



845 1/6
様式8-1-(1/4)

7/24 16:42 夏

異常事態連絡様式 (第2報以降) (原子炉施設)

※ 各項目について、情報が得られたものから記入し、迅速に連絡することとする。

平成23年7月24日 (第 報) 発信時刻 16 時 22 分 (第15条-844報)		
経済産業大臣, 福島県知事, 大熊町長, 双葉町長 殿		
通報者名 福島第一原子力発電所長 吉田 昌郎 連絡先 (原子力防災管理者) 0240-32-2101 (代)		
特定事象の発生について、原子力災害対策特別措置法第10条第1項の規定に基づく通報以降の情報を通報します。		
原子力事業所及び場所	名称: 東京電力株式会社 福島第一原子力発電所 (事業区分: 電気事業) 場所: 福島県双葉郡大熊町大字夫沢字北原 22	
特定事象の発生箇所	福島第一原子力発電所	
特定事象の発生時刻	平成23年3月11日 16時36分 (24時間表示)	
発生した特定事象の概要	特定事象の種類	⑥ 非常用炉心冷却装置注水不能 原子力緊急事態に該当 (■する, しない)
	想定される原因	<input type="checkbox"/> 特定 <input checked="" type="checkbox"/> 調査中
	検出された放射能量の状況, 検出された放射性物質の状況又は主な施設・設備の状況等	プラント状況 (7月24日12時00分現在) 及び、発電所敷地内におけるモニタリング結果 (7月24日16時00分現在) を報告します。
その他特定事象の把握に参考となる情報	被ばく者の状況及び汚染拡大の有無 (確認時刻 時 分)	被ばく者の状況 <input type="checkbox"/> 無 <input type="checkbox"/> 有: 被ばく者 名, 要救助者 名 汚染拡大の有無 <input type="checkbox"/> 無 <input type="checkbox"/> 有:
	気象情報 (確認時刻 16時00分)	・天候: 晴れ ・風向: 方位 東 ・風速: 1.1 m/s ・大気安定度: —
	周辺環境への影響	<input type="checkbox"/> 無 <input type="checkbox"/> 有:
	応急措置	

福島第一原子力発電所 プラント関連パラメータ (水位・圧力・温度などのデータ)

7月24日 12:00 現在

【取扱い】
各計測器については、地震やその他の事故状態の影響を受けて、通常の使用条件を破れているものもあり、正しく測定されていない可能性のある計測器も存在している。プラントの状態を把握するために、このような計測器の不確かさも考慮したうえで、複数の計測器から得られる情報を活用して変化の傾向にも着目して総合的に判断している。

号機	1号機	2号機	3号機	4号機	5号機	6号機
原子炉注水状況	給水ポンプを用いた注水注入中。 流量3.4m³/h (7/24 11:00 現在)	給水ポンプを用いた注水注入中。 流量3.7m³/h (7/24 11:00 現在)	給水ポンプを用いた注水注入中。 流量9.0m³/h (7/24 11:00 現在)		※2 (原子炉の除熱機能が維持されており、注水不要)	
原子炉水位	燃料床A: ダケル形 燃料床B: 1650 mm (7/24 11:00 現在) ※3	燃料床A: 1850 mm ※3 燃料床B: 2150 mm ※3 (7/24 11:00 現在)	燃料床A: 1900 mm ※3 燃料床B: 2300 mm ※3 (7/24 11:00 現在)		停止域 1682mm (7/24 12:00 現在)	停止域 2152mm (7/24 12:00 現在)
原子炉圧力	A系: 0.026 MPa g B系: 1 MPa g (7/24 11:00 現在)	A系: 0.034 MPa g B系: 1 MPa g (7/24 11:00 現在)	A系: 0.166 MPa g B系: 0.104 MPa g (7/24 11:00 現在)	(A) ※3 (C) ※3	0.012 MPa g (7/24 12:00 現在)	0.023 MPa g (7/24 12:00 現在)
原子炉水温度	(系統流量がないため採取不可)					
原子炉圧力容器 まわり温度	給水/II温度: 109.1 °C 圧力容器下部温度: 97.2 °C (7/24 11:00 現在)	給水/II温度: 112.1 °C 圧力容器下部温度: 125.4 °C (7/24 11:00 現在)	給水/II温度: 126.5 °C 圧力容器下部温度: 108.3 °C (7/24 11:00 現在)		※2 (原子炉水温度にて監視中)	
D/W・S/C圧力	D/W: 0.1356 MPa abs S/C: 0.115 MPa abs (7/24 11:00 現在)	D/W: 0.136 MPa abs S/C: ダケル形 ※1 (7/24 11:00 現在)	D/W: 0.1016 MPa abs S/C: 0.1841 MPa abs (7/24 11:00 現在)	※2 (全燃料取出中につき監視対象外)		
D/W 蒸気温度	RPV/ローター: 97.0 °C HM/戻り: 98.4 °C (7/24 11:00 現在)	RPV/ローター: 122 °C ※3 HM/戻り: 127 °C (7/24 11:00 現在)	RPV/ローター: 134.1 °C ※3 HM/戻り: 133.7 °C (7/24 11:00 現在)			
CAMS 放射線 モニタ	D/W(A): 7.00E+00 Sv/h ※1 B: 3.38E+01 Sv/h ※1 S/C(A): 7.16E+01 Sv/h B: 7.40E+01 Sv/h (7/24 11:00 現在)	D/W(A): 1.21E+01 Sv/h B: 1.41E+01 Sv/h S/C(A): 1.63E+01 Sv/h B: 7.11E+00 Sv/h ※1 (7/24 11:00 現在)	D/W(A): 4.08E+00 Sv/h ※3 B: 2.94E+00 Sv/h S/C(A): 3.59E+01 Sv/h B: 3.52E+01 Sv/h (7/24 11:00 現在)		※2 (原子炉の除熱機能が維持されているため監視対象外)	
S/C 温度	A系: 45.6 °C B系: 46.4 °C (7/24 11:00 現在)	A系: 51.2 °C B系: 51.1 °C (7/24 11:00 現在)	A系: 45.9 °C B系: 46.0 °C (7/24 11:00 現在)			
D/W 監視圧力	0.384 MPa g (0.485 MPa abs)	0.384 MPa g (0.485 MPa abs)	0.384 MPa g (0.485 MPa abs)			
D/W 最高使用圧力	0.427 MPa g (0.528 MPa abs)	0.427 MPa g (0.528 MPa abs)	0.427 MPa g (0.528 MPa abs)			
使用済燃料プール 温度	※1	30.5 °C (7/24 11:00 現在)	30.1 °C (7/24 11:00 現在)	83 °C (7/24 15:30 現在)	28.1 °C (7/24 12:00 現在)	40.0 °C (7/24 12:00 現在)
FPC 1号機ダケル W/L	※1	1300 mm (7/24 11:00 現在)	※1	660 mm (7/24 11:00 現在)	※2	
電源	外部電源受電中 (P/C2C)		外部電源受電中 (P/C4D)		外部電源受電中	
その他情報	4号機 使用済燃料プール温度について、通常監視装置電源の一時停止によりデータ欠測 (7/21~7/24)。			プール: 32 °C (7/24 6:20 現在)	5u: SHCモード (7/15 14:45~)	6u: SHCモード (7/24 10:01~)

圧力換算
ゲージ圧 (MPa g) = 絶対圧 (MPa abs) - 大気圧 (標準大気圧 0.1013 MPa)
絶対圧 (MPa abs) = ゲージ圧 (MPa g) + 大気圧 (標準大気圧 0.1013 MPa)

※1: 計器不良
※2: データ採取対象外
※3: 状況監視を継続中

9/6

福島第一原子力発電所 モニタリングポスト空間線量率($\mu\text{Sv/h}$)

3/6

測定日時	MP-1	MP-2	MP-3	MP-4	MP-5	MP-6	MP-7	MP-8
2011/7/24 9:00	5	22	14	13	16	36	110	91
2011/7/24 9:10	5	22	14	13	16	36	110	91
2011/7/24 9:20	5	23	14	13	16	36	110	91
2011/7/24 9:30	5	23	14	13	16	36	110	91
2011/7/24 9:40	5	23	14	13	16	36	110	91
2011/7/24 9:50	5	23	14	13	16	36	110	91
2011/7/24 10:00	5	23	14	13	16	36	110	91
2011/7/24 10:10	5	23	14	13	16	36	110	91
2011/7/24 10:20	5	23	14	13	16	36	110	91
2011/7/24 10:30	5	23	14	13	16	36	110	91
2011/7/24 10:40	5	23	14	13	16	36	111	91
2011/7/24 10:50	5	23	14	13	16	36	111	91
2011/7/24 11:00	5	23	14	13	16	36	111	91
2011/7/24 11:10	5	23	14	13	16	36	111	91
2011/7/24 11:20	5	23	14	13	16	36	111	91
2011/7/24 11:30	5	23	14	13	16	36	111	91
2011/7/24 11:40	5	23	14	13	16	36	111	91
2011/7/24 11:50	5	23	14	13	16	36	111	91
2011/7/24 12:00	5	23	14	13	16	36	111	91
2011/7/24 12:10	5	23	14	13	16	36	111	91
2011/7/24 12:20	5	23	14	13	16	36	111	91
2011/7/24 12:30	5	23	14	13	16	36	111	91
2011/7/24 12:40	5	23	14	13	16	36	111	91
2011/7/24 12:50	5	23	14	13	16	36	111	91
2011/7/24 13:00	5	23	14	13	16	36	111	91
2011/7/24 13:10	5	23	14	13	16	36	111	91
2011/7/24 13:20	5	23	14	13	16	36	111	91
2011/7/24 13:30	5	23	14	13	16	36	111	91
2011/7/24 13:40	5	23	14	13	16	36	111	91
2011/7/24 13:50	5	23	14	13	16	36	111	91
2011/7/24 14:00	5	23	14	13	16	36	111	91
2011/7/24 14:10	5	23	14	13	16	36	111	91
2011/7/24 14:20	5	23	14	13	16	36	111	91
2011/7/24 14:30	5	23	14	13	16	36	111	91
2011/7/24 14:40	5	23	14	13	16	36	111	91
2011/7/24 14:50	5	23	14	13	16	36	111	91
2011/7/24 15:00	5	23	14	13	16	36	111	91
2011/7/24 15:10	5	23	14	13	16	36	111	91
2011/7/24 15:20	5	23	14	13	16	36	111	91
2011/7/24 15:30	5	23	14	13	16	36	111	91
2011/7/24 15:40	5	23	14	13	16	36	111	91
2011/7/24 15:50	5	23	14	13	16	36	111	91
2011/7/24 16:00	5	23	14	13	16	36	111	91

福島第一原子力発電所 モニタリング結果

場所	日時	線量率 ($\mu\text{Sv/h}$)	中性子線量率 ($\mu\text{Sv/h}$)	天候	風向	風速 (m/s)
西門	2011/7/24 9:00	13.2	<0.01	晴れ	E	1.3
西門	2011/7/24 9:10	13.4	<0.01	晴れ	N	2.0
西門	2011/7/24 9:20	13.4	<0.01	晴れ	E	1.2
西門	2011/7/24 9:30					
西門	2011/7/24 9:40					
西門	2011/7/24 9:50					
西門	2011/7/24 10:00	13.0	<0.01	晴れ	E	2.8
西門	2011/7/24 10:10	13.0	<0.01	晴れ	E	2.4
西門	2011/7/24 10:20	13.0	<0.01	晴れ	E	3.1
西門	2011/7/24 10:30	13.1	<0.01	晴れ	E	3.1
西門	2011/7/24 10:40	13.1	<0.01	晴れ	E	2.6
西門	2011/7/24 10:50	13.1	<0.01	晴れ	NE	2.4
西門	2011/7/24 11:00	13.1	<0.01	晴れ	E	2.4
西門	2011/7/24 11:10	13.1	<0.01	晴れ	E	2.0
西門	2011/7/24 11:20	13.1	<0.01	晴れ	E	2.2
西門	2011/7/24 11:30	13.0	<0.01	晴れ	E	2.2
西門	2011/7/24 11:40	13.0	<0.01	晴れ	E	2.2
西門	2011/7/24 11:50	13.0	<0.01	晴れ	E	2.0
西門	2011/7/24 12:00	13.1	<0.01	晴れ	E	1.8
西門	2011/7/24 12:10	13.1	<0.01	晴れ	E	1.5
西門	2011/7/24 12:20	13.0	<0.01	晴れ	S	1.4
西門	2011/7/24 12:30	13.1	<0.01	晴れ	SE	1.0
西門	2011/7/24 12:40	13.0	<0.01	晴れ	E	2.0
西門	2011/7/24 12:50	13.2	<0.01	晴れ	E	1.7
西門	2011/7/24 13:00	13.4	<0.01	晴れ	E	2.3
西門	2011/7/24 13:10	13.5	<0.01	晴れ	E	2.1
西門	2011/7/24 13:20	13.5	<0.01	晴れ	E	2.3
西門	2011/7/24 13:30	13.4	<0.01	晴れ	E	2.0
西門	2011/7/24 13:40	13.4	<0.01	晴れ	ESE	2.0
西門	2011/7/24 13:50	13.4	<0.01	晴れ	NE	2.0
西門	2011/7/24 14:00	13.4	<0.01	晴れ	E	1.9
西門	2011/7/24 14:10	13.4	<0.01	晴れ	NE	1.8
西門	2011/7/24 14:20	13.4	<0.01	晴れ	E	1.6
西門	2011/7/24 14:30	13.4	<0.01	晴れ	E	1.8
西門	2011/7/24 14:40	13.4	<0.01	晴れ	ESE	1.7
西門	2011/7/24 14:50	13.4	<0.01	晴れ	E	2.0
西門	2011/7/24 15:00	13.4	<0.01	晴れ	ESE	1.4
西門	2011/7/24 15:10	13.4	<0.01	晴れ	E	1.4
西門	2011/7/24 15:20	13.5	<0.01	晴れ	E	1.4
西門	2011/7/24 15:30	13.5	<0.01	晴れ	N	1.3
西門	2011/7/24 15:40	13.4	<0.01	晴れ	NE	1.1
西門	2011/7/24 15:50	13.4	<0.01	晴れ	E	1.0
西門	2011/7/24 16:00	13.4	<0.01	晴れ	E	1.1

3号機原子炉格納容器への要緊注水に伴い、他地点にてダストサンプリングを実施したため、欠測。

福島第一原子力発電所 モニタリング結果(可搬型MP)

日時	事務本館南側線量率(mSv/h)	正門線量率(μ Sv/h)	西門線量率(μ Sv/h)
2011/7/24 9:00	0.33	33	13
2011/7/24 9:30	0.33	34	13
2011/7/24 10:00	0.32	34	13
2011/7/24 10:30	0.32	34	13
2011/7/24 11:00	0.32	34	13
2011/7/24 11:30	0.32	34	13
2011/7/24 12:00	0.32	34	13
2011/7/24 12:30	0.32	34	13
2011/7/24 13:00	0.32	34	13
2011/7/24 13:30	0.32	34	13
2011/7/24 14:00	0.32	34	13
2011/7/24 14:30	0.32	34	13
2011/7/24 15:00	0.32	34	12
2011/7/24 15:30	0.32	34	13
2011/7/24 16:00	0.32	34	13

福島第一原子力発電所
3号機原子炉格納容器への窒素封入に係るモニタリング結果(空間線量率)

単位: $\mu\text{Sv/h}$

日時	MP-7並行観測地点(地点A)	MP-8並行観測地点(地点B)
2011/7/24 9:00	34	48
2011/7/24 9:30	34	48
2011/7/24 10:00	34	48
2011/7/24 10:30	34	48
2011/7/24 11:00	34	48
2011/7/24 11:30	34	48
2011/7/24 12:00	34	48
2011/7/24 12:30	35	48
2011/7/24 13:00	34	48
2011/7/24 13:30	35	48
2011/7/24 14:00	34	48
2011/7/24 14:30	34	48
2011/7/24 15:00	34	48
2011/7/24 15:30	34	48
2011/7/24 16:00	34	48