

724

1/6

7/4 10:49 発

様式 8-1-(1/4)

異常事態連絡様式 (第2報以降) (原子炉施設)

※ 各項目について、情報が得られたものから記入し、迅速に連絡することとする。

平成23年7月4日 (第 報)
発信時刻 10時22分
(第15条-723報)

経済産業大臣, 福島県知事, 大熊町長, 双葉町長 殿

通報者名 福島第一原子力発電所長 吉田 昌郎
連絡先 (原子力防災管理者) 0240-32-2101 (代)

特定事象の発生について、原子力災害対策特別措置法第10条第1項の規定に基づく通報以降の情報を通報します。

原子力事業所及び場所	名称：東京電力株式会社 福島第一原子力発電所 (事業区分：電気事業) 場所：福島県双葉郡大熊町大字夫沢字北原22	
特定事象の発生箇所	福島第一原子力発電所	
特定事象の発生時刻	平成23年3月11日 16時36分 (24時間表示)	
発生した特定事象の概要	特定事象の種類	⑥ 非常用炉心冷却装置注水不能 原子力緊急事態に該当 (■する, しない)
	想定される原因	<input type="checkbox"/> 特定 <input checked="" type="checkbox"/> 調査中
	検出された放射能量の状況, 検出された放射性物質の状況又は主な施設・設備の状況等	プラント状況 (7月4日6時0.0分現在) 及び、発電所敷地内におけるモニタリング結果 (7月4日10時00分現在) 並びに発電所周辺で採取した海水と空気中の放射性物質の核種分析結果 (採取日7月3日) を報告します。 なお、海水核種分析 (沖合) については、悪天候のためサンプリングを実施しておりません。
その他特定事象の把握に参考となる情報	被ばく者の状況及び汚染拡大の有無 (確認時刻 時 分)	被ばく者の状況 <input type="checkbox"/> 無 <input type="checkbox"/> 有：被ばく者 名, 要救助者 名 汚染拡大の有無 <input type="checkbox"/> 無 <input type="checkbox"/> 有：
	気象情報 (確認時刻 10時00分)	・天候：曇り ・風向：方位 東 ・風速：2.5 m/s ・大気安定度：――
	周辺環境への影響	<input type="checkbox"/> 無 <input type="checkbox"/> 有：
	応急措置	

福島第一原子力発電所 プラント関連パラメータ (水位・圧力・温度などのデータ)

(留意事項)
 計測器については、地震やその他の事故進展の影響を受けて、通常の使用環境
 条件を越えているものもあり、正しく測定されていない可能性のある計測器も存
 在している。プラントの状況を把握するために、このような計測の不確かさも考
 慮したうえで、複数の計測器から得られる情報を活用して変化の傾向にも着目し
 て総合的に判断している。

7月4日 6:00 現在

号機	1号機	2号機	3号機	4号機	5号機	6号機
原子炉注水状況	給水ポンプを用いた注水注入中。 流量3.5m ³ /h (7/4 5:00現在)	給水ポンプを用いた注水注入中。 流量3.6m ³ /h (7/4 5:00現在)	給水ポンプを用いた注水注入中。 流量9.0m ³ /h (7/4 5:00現在)		※2 (原子炉の発熱機能が維持されており、注水不要)	
原子炉水位	燃料域A: 777mm 燃料域B: 1650 mm (7/4 5:00 現在) ※3	燃料域A: 1850 mm ※3 燃料域B: 2150 mm ※3 (7/4 5:00 現在)	燃料域A: 1750 mm ※3 燃料域B: 2050 mm ※3 (7/4 5:00 現在)		停止域 1868mm (7/4 6:00 現在)	停止域 2327mm (7/4 6:00 現在)
原子炉圧力	A系: 0.036 MPa g B系: MPa g (7/4 5:00 現在)	A系: 0.030 MPa g B系: MPa g (7/4 5:00 現在)	A系: 0.162 MPa g B系: 0.102 MPa g (7/4 5:00 現在) (A) ※3 (C) ※3		0.012 MPa g (7/4 6:00 現在)	0.021 MPa g (7/4 6:00 現在)
原子炉水温度	(系統断線がないため採取不可)					
原子炉圧力容器 まわり温度	給水/圧力温度: 118.0 °C 圧力容器下部温度: 102.6 °C (7/4 5:00 現在)	給水/圧力温度: 112.7 °C 圧力容器下部温度: 124.0 °C (7/4 5:00 現在)	給水/圧力温度: 146.4 °C 圧力容器下部温度: 121.6 °C (7/4 5:00 現在)	※2 (全燃料取出中につき監視対象外)	※2 (原子炉水温度にて監視中)	
D/W・S/C 圧力	D/W: 0.1429 MPa abs S/C: 0.125 MPa abs (7/4 5:00 現在)	D/W: 0.025 MPa abs S/C: 777mm (7/4 5:00 現在) ※3 ※1	D/W: 0.0989 MPa abs S/C: 1820 MPa abs (7/4 5:00 現在)			
D/W 雰囲気温度	RPVヘッドシール: 102.4 °C HVH戻り: 103.1 °C (7/4 5:00 現在)	RPVヘッドシール: 144 °C ※3 HVH戻り: 134 °C (7/4 5:00 現在)	RPVヘッドシール: 164.2 °C ※3 HVH戻り: 163.0 °C (7/4 5:00 現在)		※2 (原子炉の発熱機能が維持されているため監視対象外)	
CAMS 放射線 モニタ	D/W(A): 0.00E+00 Sv/h ※1 B: 0.86E+01 Sv/h ※1 S/C(A): 7.48E-01 Sv/h B: 7.67E-01 Sv/h (7/4 5:00 現在)	D/W(A): 1.33E+01 Sv/h B: 1.47E+01 Sv/h S/C(A): 1.89E-01 Sv/h ※1 B: 1.43E+01 Sv/h (7/4 5:00 現在)	D/W(A): 4.62E+00 Sv/h ※3 B: 2.90E+00 Sv/h S/C(A): 3.26E-01 Sv/h B: 3.04E-01 Sv/h (7/4 5:00 現在)			
S/C 温度	A系: 48.7 °C B系: 48.5 °C (7/4 5:00 現在)	A系: 56.8 °C B系: 56.8 °C (7/4 5:00 現在)	A系: 47.0 °C B系: 47.1 °C (7/4 5:00 現在)			
D/W 設計圧力	0.384 MPa g (0.485 MPa abs)	0.384 MPa g (0.485 MPa abs)	0.384 MPa g (0.485 MPa abs)			
D/W 最高使用圧力	0.427 MPa g (0.528 MPa abs)	0.427 MPa g (0.528 MPa abs)	0.427 MPa g (0.528 MPa abs)			
使用済燃料プール 温度	※1	34 °C (7/4 5:00 現在)	33.1 °C (7/4 5:00 現在)	86~87 °C (7/3 16:15 現在)	27.8 °C (7/4 6:00 現在)	42.0 °C (7/4 6:00 現在)
FPC 冷却ポンプの 出力	1400mm (7/4 5:00 現在)	3100mm (7/4 5:00 現在)	※1	450mm (7/4 5:00 現在)	※2	
電源	外部電源受電中 (P/C2C)			外部電源受電中 (P/C4D)		
その他情報	5号機 7/3 13:40 残留危険除去系 (SHCモード) 運転再開			共用プール: 36 °C (7/3 6:30 現在)	5u: SHCモード (7/3 13:40~)	6u: SHCモード (7/3 9:57~)

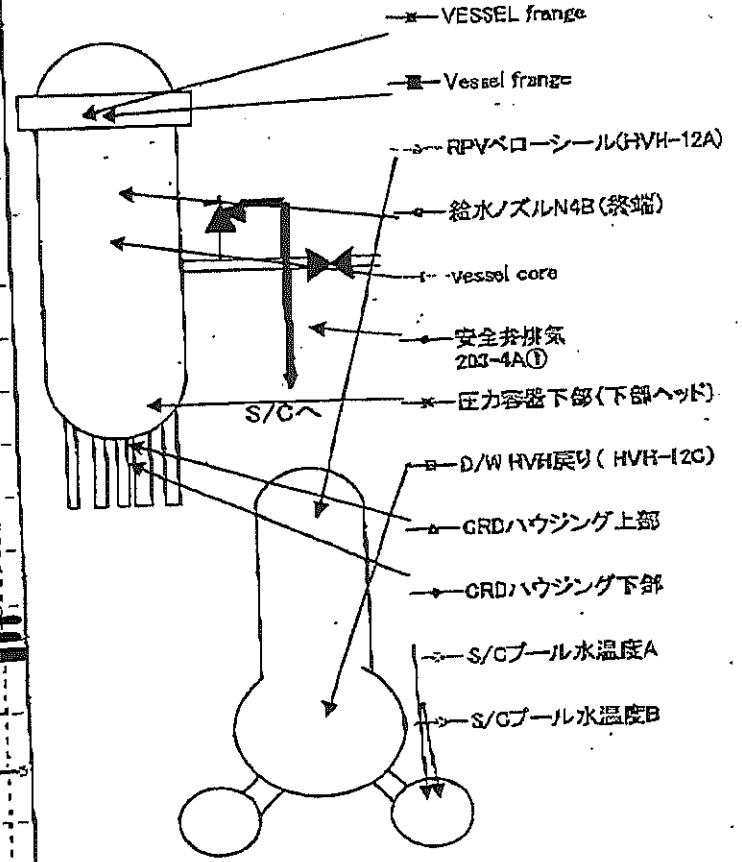
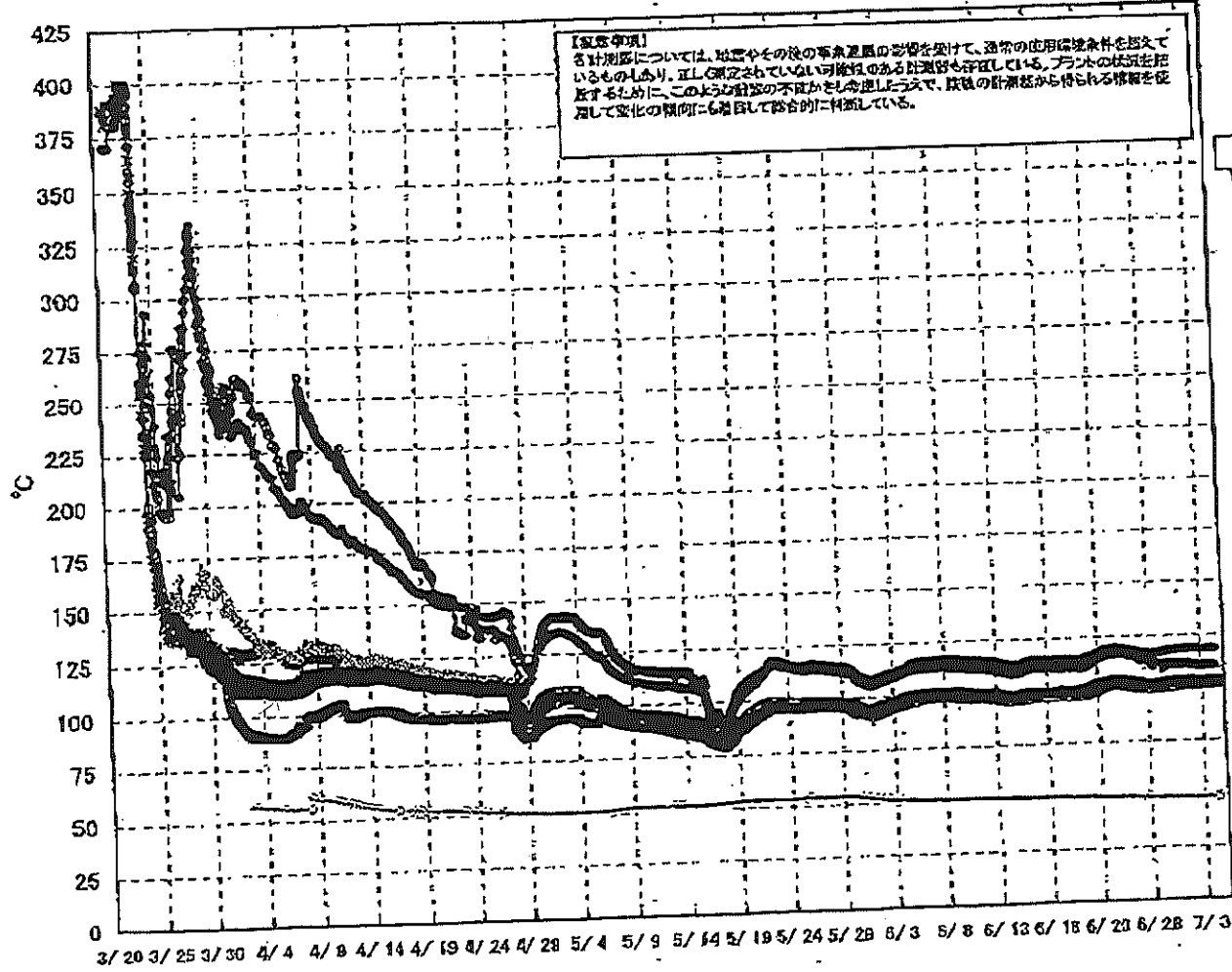
圧力換算 ゲージ圧(MPa g) = 絶対圧(MPa abs) - 大気圧(標準大気圧0.1013 MPa)
 絶対圧(MPa abs) = ゲージ圧(MPa g) + 大気圧(標準大気圧0.1013 MPa)

※1: 計器不良
 ※2: データ採取対象外
 ※3: 収容限界を超過している

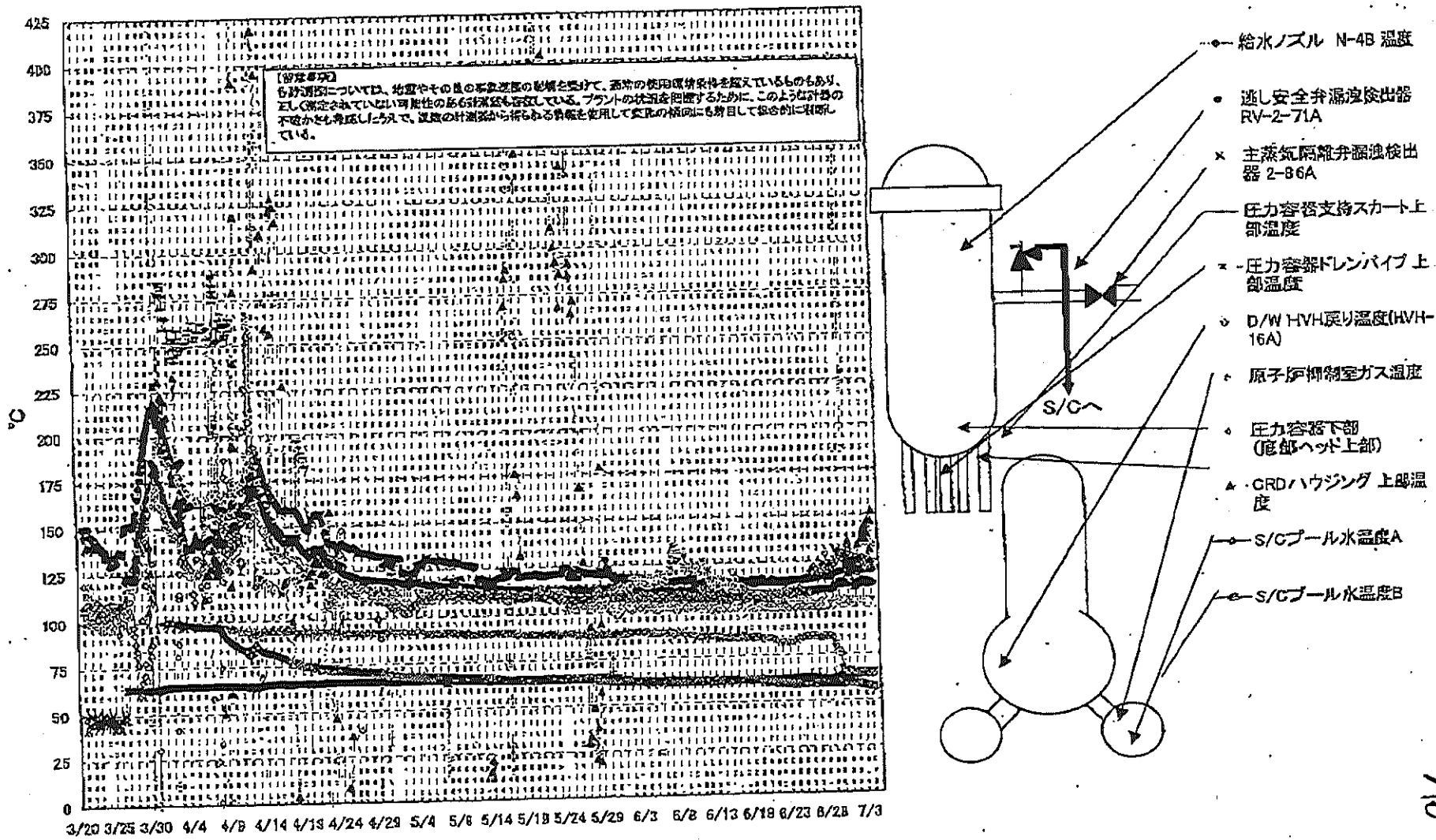
2/6

No. 1009 R. Z
 2011年 7月 4日 10時45分
 東京電力(株) 原子力監視 記録室

福島第一原子力発電所 1号機 温度に関するパラメータ (代表点)

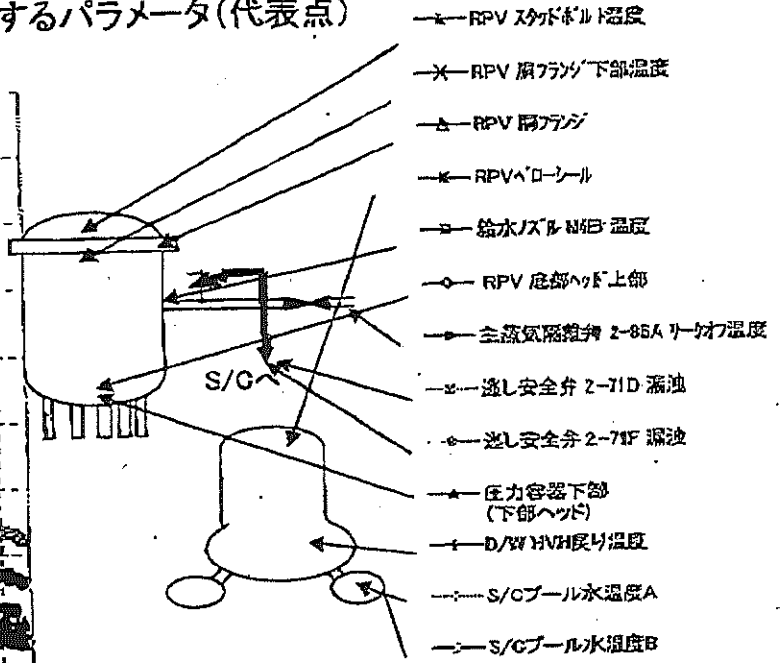
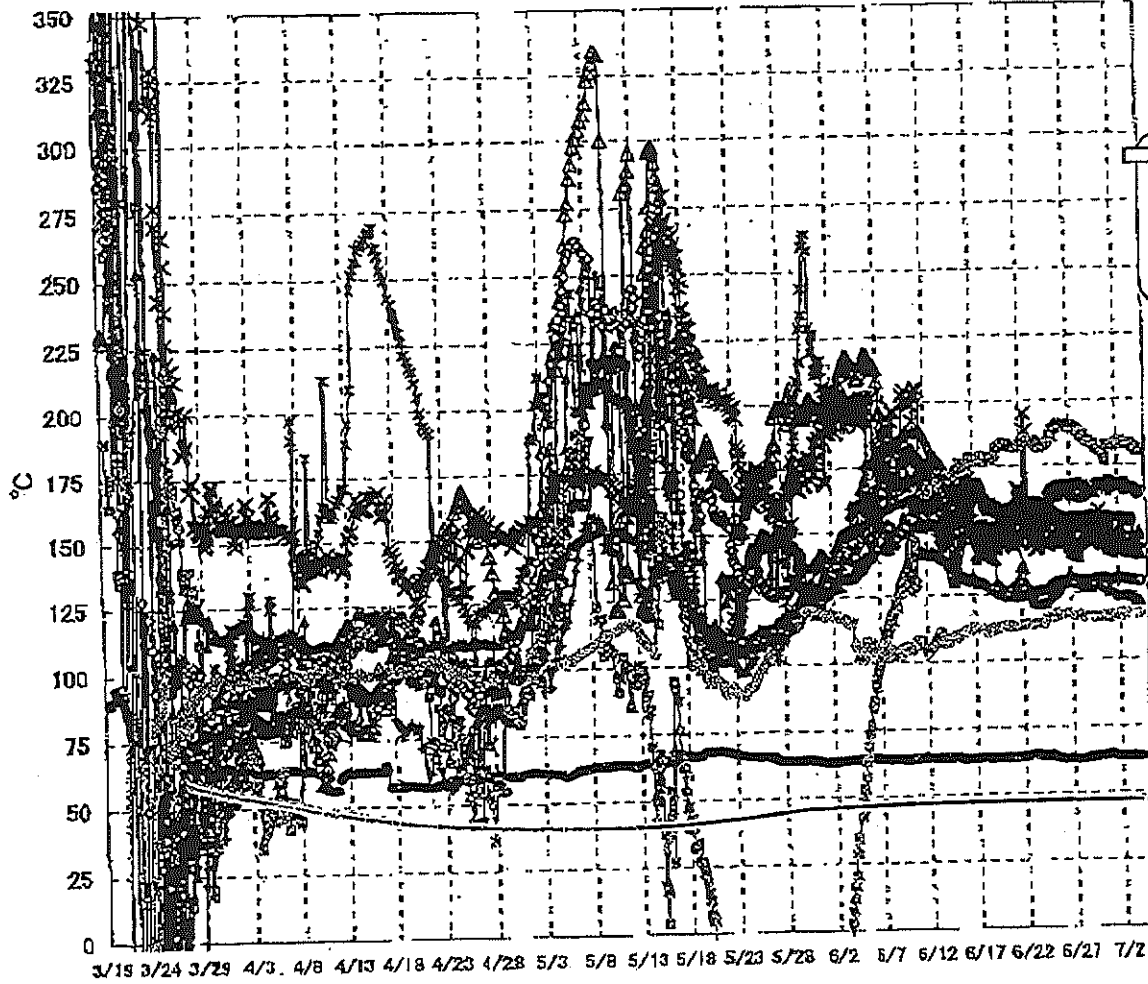


福島第一原子力発電所 2号機 温度に関するパラメータ(代表点)



4/16

福島第一原子力発電所 3号機 温度に関するパラメータ(代表点)



【留意事項】
 各計測器については、地震やその後の事象進展の影響を受けて、通常の使用取
 扱条件を超えているものもあり、正しく測定されていない可能性のある計測器も存
 在している。プラントの状況を把握するために、このような計測器の不確かさも考慮し
 たうえで、複数の計測器から得られる情報を使用して変化の傾向にも着目して総
 合的に判断している。

5/6

福島第一原子力発電所 モニタリングポスト空間線量率 ($\mu\text{Sv/h}$)

6/16

測定日時	MP-1	MP-2	MP-3	MP-4	MP-5	MP-6	MP-7	MP-8
2011/7/3 15:00	5	24	15	14	17	38	115	96
2011/7/3 15:10	5	24	15	14	17	38	115	96
2011/7/3 15:20	5	24	15	14	17	38	115	96
2011/7/3 15:30	5	24	15	14	17	38	115	96
2011/7/3 15:40	5	24	15	14	17	38	115	96
2011/7/3 15:50	5	24	15	14	17	38	115	96
2011/7/3 16:00	5	24	15	14	17	38	115	96
2011/7/3 16:10	5	24	15	14	17	38	115	96
2011/7/3 16:20	5	24	15	14	17	38	115	96
2011/7/3 16:30	6	24	15	14	17	38	115	96
2011/7/3 16:40	5	24	15	14	17	38	115	96
2011/7/3 16:50	5	24	15	14	17	38	115	96
2011/7/3 17:00	5	24	15	14	17	38	115	96
2011/7/3 17:10	5	24	15	14	17	38	115	96
2011/7/3 17:20	5	24	15	14	17	38	115	96
2011/7/3 17:30	5	24	15	14	17	38	115	96
2011/7/3 17:40	5	24	15	14	17	38	115	96
2011/7/3 17:50	5	24	15	14	17	38	115	96
2011/7/3 18:00	5	24	15	14	17	38	115	96
2011/7/3 18:10	5	24	15	14	17	38	115	96
2011/7/3 18:20	5	24	15	14	17	38	115	96
2011/7/3 18:30	5	24	15	14	17	38	115	96
2011/7/3 18:40	5	24	15	14	17	38	115	96
2011/7/3 18:50	5	24	15	14	17	38	115	96
2011/7/3 19:00	5	24	15	14	17	38	115	96
2011/7/3 19:10	5	24	15	14	17	38	115	96
2011/7/3 19:20	5	24	15	14	17	38	115	96
2011/7/3 19:30	5	24	15	14	17	38	115	96
2011/7/3 19:40	5	24	15	14	17	38	115	96
2011/7/3 19:50	5	24	15	14	17	38	115	96
2011/7/3 20:00	5	24	15	14	17	38	115	96
2011/7/3 20:10	5	24	15	14	17	38	115	96
2011/7/3 20:20	5	24	15	14	17	38	115	97
2011/7/3 20:30	5	24	15	14	17	38	115	97
2011/7/3 20:40	5	24	15	14	17	37	115	97
2011/7/3 20:50	5	24	15	14	17	37	115	97
2011/7/3 21:00	5	24	15	14	17	38	115	96
2011/7/3 21:10	5	24	15	14	17	37	115	96
2011/7/3 21:20	5	24	15	14	17	37	115	97
2011/7/3 21:30	5	24	15	14	17	38	115	97
2011/7/3 21:40	5	24	15	14	17	37	115	97
2011/7/3 21:50	5	24	15	14	17	37	115	97
2011/7/3 22:00	5	24	15	14	17	37	115	97
2011/7/3 22:10	5	24	15	14	17	37	115	97
2011/7/3 22:20	5	24	15	14	17	37	115	96
2011/7/3 22:30	5	24	15	14	17	38	115	97
2011/7/3 22:40	5	24	15	14	17	37	115	96
2011/7/3 22:50	5	24	15	14	17	37	115	97
2011/7/3 23:00	5	24	15	14	17	37	115	97
2011/7/3 23:10	5	24	15	14	17	37	115	97
2011/7/3 23:20	5	24	15	14	17	37	115	96
2011/7/3 23:30	5	24	15	14	17	37	115	96
2011/7/3 23:40	5	24	15	14	17	37	115	96
2011/7/3 23:50	5	24	15	14	17	37	115	96
2011/7/4 0:00	5	24	15	14	17	37	115	96
2011/7/4 0:10	5	24	15	14	17	37	115	96
2011/7/4 0:20	5	24	15	14	17	37	115	96
2011/7/4 0:30	5	24	15	14	17	37	115	96
2011/7/4 0:40	5	24	15	14	17	37	115	96
2011/7/4 0:50	5	24	15	14	17	37	115	96
2011/7/4 1:00	5	24	15	14	17	37	115	96
2011/7/4 1:10	5	24	15	14	17	37	115	96

福島第一原子力発電所 モニタリングポスト空間線量率($\mu\text{Sv/h}$)

7/16

測定日時	MP-1	MP-2	MP-3	MP-4	MP-5	MP-6	MP-7	MP-8
2011/7/4 1:20	5	24	15	14	17	37	115	96
2011/7/4 1:30	5	24	15	14	17	37	115	96
2011/7/4 1:40	5	24	15	14	17	37	115	96
2011/7/4 1:50	5	24	15	14	17	37	115	96
2011/7/4 2:00	5	24	15	14	17	37	115	96
2011/7/4 2:10	5	24	15	14	17	37	115	96
2011/7/4 2:20	5	24	15	14	17	37	115	96
2011/7/4 2:30	5	24	15	14	17	37	115	96
2011/7/4 2:40	5	24	15	14	17	37	115	96
2011/7/4 2:50	5	24	15	14	17	37	115	96
2011/7/4 3:00	5	24	15	14	17	37	115	96
2011/7/4 3:10	5	24	15	14	17	37	115	96
2011/7/4 3:20	5	24	15	14	17	37	115	96
2011/7/4 3:30	5	24	15	14	17	37	115	96
2011/7/4 3:40	5	24	15	14	17	37	115	96
2011/7/4 3:50	5	24	15	14	17	37	115	96
2011/7/4 4:00	5	24	15	14	17	37	115	96
2011/7/4 4:10	5	24	15	14	17	37	115	96
2011/7/4 4:20	5	24	15	14	17	37	115	96
2011/7/4 4:30	5	24	15	14	17	37	115	96
2011/7/4 4:40	5	24	15	14	17	37	115	96
2011/7/4 4:50	5	24	15	14	17	37	115	96
2011/7/4 5:00	5	24	15	14	17	37	115	96
2011/7/4 5:10	5	24	15	14	17	37	115	96
2011/7/4 5:20	5	24	15	14	17	37	115	96
2011/7/4 5:30	5	24	15	14	17	37	115	96
2011/7/4 5:40	5	24	15	14	17	37	115	96
2011/7/4 5:50	5	24	15	14	17	37	115	96
2011/7/4 6:00	5	24	15	14	17	37	115	96
2011/7/4 6:10	5	24	15	14	17	37	115	96
2011/7/4 6:20	5	24	15	14	17	37	115	96
2011/7/4 6:30	5	24	15	14	17	37	115	96
2011/7/4 6:40	5	24	15	14	17	37	115	96
2011/7/4 6:50	5	24	15	14	17	37	115	96
2011/7/4 7:00	5	24	15	14	17	37	115	96
2011/7/4 7:10	5	24	15	14	17	37	115	96
2011/7/4 7:20	5	24	15	14	17	37	115	96
2011/7/4 7:30	5	24	15	14	17	38	115	96
2011/7/4 7:40	5	24	15	14	17	38	115	97
2011/7/4 7:50	5	24	15	14	17	38	115	97
2011/7/4 8:00	5	24	15	14	17	38	115	97
2011/7/4 8:10	5	24	15	14	17	38	115	97
2011/7/4 8:20	5	24	15	14	17	38	115	97
2011/7/4 8:30	5	24	15	14	17	38	115	97
2011/7/4 8:40	5	24	15	14	17	38	115	97
2011/7/4 8:50	5	24	15	14	17	38	115	97
2011/7/4 9:00	5	24	15	14	17	38	115	97
2011/7/4 9:10	5	24	15	14	17	38	115	97
2011/7/4 9:20	5	24	15	14	17	38	115	97
2011/7/4 9:30	5	24	15	14	17	38	115	97
2011/7/4 9:40	5	24	15	14	17	38	115	97
2011/7/4 9:50	5	24	15	14	17	38	115	97
2011/7/4 10:00	5	24	15	14	17	38	115	97

8/16

福島第一原子力発電所 モニタリング結果

場所	日時	線量率 ($\mu\text{Sv/h}$)	中性子線量率 ($\mu\text{Sv/h}$)	天候	風向	風速 (m/s)
正門	2011/7/3 15:00	28.4	<0.01	曇り	SE	1.7
正門	2011/7/3 15:10	28.5	<0.01	曇り	SE	1.5
正門	2011/7/3 15:20	28.5	<0.01	曇り	ESE	1.2
正門	2011/7/3 15:30	28.4	<0.01	曇り	SE	1.6
正門	2011/7/3 15:40	28.3	<0.01	曇り	SW	1.2
正門	2011/7/3 15:50	28.6	<0.01	曇り	SSW	1.3
正門	2011/7/3 16:00	28.5	<0.01	曇り	SSW	1.4
正門	2011/7/3 16:10	28.4	<0.01	曇り	SSE	1.4
正門	2011/7/3 16:20	28.5	<0.01	曇り	SSE	1.1
正門	2011/7/3 16:30	28.5	<0.01	曇り	SSE	1.6
正門	2011/7/3 16:40	28.4	<0.01	曇り	S	1.1
正門	2011/7/3 16:50	28.2	<0.01	曇り	SE	1.4
正門	2011/7/3 17:00	28.5	<0.01	曇り	SSW	1.2
正門	2011/7/3 17:10	28.5	<0.01	曇り	SSW	1.1
正門	2011/7/3 17:20	28.5	<0.01	曇り	SSW	1.4
正門	2011/7/3 17:30	28.8	<0.01	曇り	SSE	1.3
正門	2011/7/3 17:40	28.4	<0.01	曇り	SSE	1.5
正門	2011/7/3 17:50	28.3	<0.01	曇り	SSE	1.1
正門	2011/7/3 18:00	28.4	<0.01	曇り	SSE	1.4
正門	2011/7/3 18:10	28.6	<0.01	曇り	SSE	1.2
正門	2011/7/3 18:20	28.3	<0.01	曇り	SSE	1.2
正門	2011/7/3 18:30	28.4	<0.01	曇り	SE	1.1
正門	2011/7/3 18:40	28.3	<0.01	曇り	SE	0.8
正門	2011/7/3 18:50	28.4	<0.01	曇り	SE	0.9
正門	2011/7/3 19:00	28.3	<0.01	曇り	SE	1.2
正門	2011/7/3 19:10	28.3	<0.01	曇り	S	1.5
正門	2011/7/3 19:20	28.3	<0.01	曇り	SSE	1.1
正門	2011/7/3 19:30	28.3	<0.01	曇り	S	0.8
正門	2011/7/3 19:40	28.3	<0.01	曇り	S	1.0
正門	2011/7/3 19:50	28.2	<0.01	曇り	SSE	1.1
正門	2011/7/3 20:00	28.3	<0.01	曇り	E	1.0
正門	2011/7/3 20:10	28.3	<0.01	曇り	S	0.9
正門	2011/7/3 20:20	28.3	<0.01	曇り	ESE	0.7
正門	2011/7/3 20:30	28.2	<0.01	曇り	S	0.7
正門	2011/7/3 20:40	28.3	<0.01	晴れ	SSE	0.6
正門	2011/7/3 20:50	28.3	<0.01	晴れ	SSE	0.8
正門	2011/7/3 21:00	28.3	<0.01	晴れ	SSE	0.7
正門	2011/7/3 21:10	28.3	<0.01	晴れ	SE	0.9
正門	2011/7/3 21:20	28.2	<0.01	晴れ	E	0.7
正門	2011/7/3 21:30	28.2	<0.01	晴れ	SSW	0.9
正門	2011/7/3 21:40	28.1	<0.01	晴れ	S	0.6
正門	2011/7/3 21:50	28.2	<0.01	晴れ	SW	0.6
正門	2011/7/3 22:00	28.3	<0.01	晴れ	S	0.8
正門	2011/7/3 22:10	28.2	<0.01	曇り	S	0.9
正門	2011/7/3 22:20	28.2	<0.01	曇り	S	1.3
正門	2011/7/3 22:30	28.3	<0.01	曇り	SSE	1.1
正門	2011/7/3 22:40	28.2	<0.01	曇り	E	1.0
正門	2011/7/3 22:50	28.3	<0.01	曇り	S	1.1
正門	2011/7/3 23:00	28.3	<0.01	曇り	E	1.0
正門	2011/7/3 23:10	28.2	<0.01	曇り	SE	1.4
正門	2011/7/3 23:20	28.3	<0.01	曇り	SSW	1.2
正門	2011/7/3 23:30	28.2	<0.01	曇り	S	1.1
正門	2011/7/3 23:40	28.2	<0.01	曇り	SSE	1.2
正門	2011/7/3 23:50	28.3	<0.01	曇り	SSE	1.2
正門	2011/7/4 0:00	28.2	<0.01	曇り	WNW	1.3
正門	2011/7/4 0:10	28.1	<0.01	曇り	S	1.1
正門	2011/7/4 0:20	28.2	<0.01	曇り	SE	1.2
正門	2011/7/4 0:30	28.3	<0.01	曇り	S	1.1
正門	2011/7/4 0:40	28.2	<0.01	曇り	S	1.4
正門	2011/7/4 0:50	28.2	<0.01	曇り	S	1.3
正門	2011/7/4 1:00	28.2	<0.01	曇り	SSE	1.1

福島第一原子力発電所 モニタリング結果

場所	日時	線量率 ($\mu\text{Sv/h}$)	中性子線量率 ($\mu\text{Sv/h}$)	天候	風向	風速 (m/s)
正門	2011/7/4 1:10	28.1	<0.01	曇り	S	1.0
正門	2011/7/4 1:20	28.2	<0.01	曇り	SSE	0.8
正門	2011/7/4 1:30	28.2	<0.01	曇り	SSE	0.6
正門	2011/7/4 1:40	28.3	<0.01	曇り	SE	1.7
正門	2011/7/4 1:50	28.2	<0.01	曇り	SSE	1.2
正門	2011/7/4 2:00	28.1	<0.01	曇り	SE	1.1
正門	2011/7/4 2:10	28.2	<0.01	曇り	S	1.1
正門	2011/7/4 2:20	28.3	<0.01	曇り	SE	1.0
正門	2011/7/4 2:30	28.0	<0.01	曇り	S	1.0
正門	2011/7/4 2:40	28.1	<0.01	曇り	SE	0.7
正門	2011/7/4 2:50	28.1	<0.01	曇り	SE	1.6
正門	2011/7/4 3:00	28.3	<0.01	曇り	S	1.6
正門	2011/7/4 3:10	28.2	<0.01	曇り	SE	1.4
正門	2011/7/4 3:20	28.5	<0.01	曇り	S	1.1
正門	2011/7/4 3:30	28.5	<0.01	曇り	S	0.9
正門	2011/7/4 3:40	28.4	<0.01	曇り	S	0.6
正門	2011/7/4 3:50	28.4	<0.01	曇り	S	1.2
正門	2011/7/4 4:00	28.5	<0.01	曇り	SSE	0.9
正門	2011/7/4 4:10	28.4	<0.01	曇り	SSE	1.4
正門	2011/7/4 4:20	28.3	<0.01	曇り	SE	1.4
正門	2011/7/4 4:30	28.4	<0.01	曇り	S	0.8
正門	2011/7/4 4:40	28.5	<0.01	曇り	SE	0.9
正門	2011/7/4 4:50	28.5	<0.01	曇り	SE	1.1
正門	2011/7/4 5:00	28.5	<0.01	曇り	SSE	1.1
正門	2011/7/4 5:10	28.2	<0.01	曇り	SSE	1.2
正門	2011/7/4 5:20	28.2	<0.01	曇り	SE	0.8
正門	2011/7/4 5:30	28.1	<0.01	曇り	SE	1.3
正門	2011/7/4 5:40	28.3	<0.01	曇り	SSE	1.3
正門	2011/7/4 5:50	28.2	<0.01	曇り	SE	1.3
正門	2011/7/4 6:00	28.4	<0.01	曇り	SSE	1.3
正門	2011/7/4 6:10	28.2	<0.01	曇り	SE	1.3
正門	2011/7/4 6:20	28.3	<0.01	曇り	SE	1.6
正門	2011/7/4 6:30	28.4	<0.01	曇り	SE	1.5
正門	2011/7/4 6:40	28.3	<0.01	曇り	SSW	1.4
正門	2011/7/4 6:50	28.3	<0.01	曇り	SSE	1.6
正門	2011/7/4 7:00	28.3	<0.01	曇り	SSE	1.4
正門	2011/7/4 7:10	28.2	<0.01	曇り	SSE	1.7
正門	2011/7/4 7:20	28.3	<0.01	曇り	S	2.1
正門	2011/7/4 7:30	28.2	<0.01	曇り	SSE	1.9
正門	2011/7/4 7:40	28.3	<0.01	曇り	SE	1.7
正門	2011/7/4 7:50	28.3	<0.01	曇り	S	2.2
正門	2011/7/4 8:00	28.3	<0.01	曇り	S	2.3
正門	2011/7/4 8:10	28.3	<0.01	曇り	SSE	2.0
正門	2011/7/4 8:20	28.4	<0.01	曇り	S	2.2
正門	2011/7/4 8:30	28.4	<0.01	曇り	S	1.7
正門	2011/7/4 8:40	28.4	<0.01	曇り	SSE	1.8
正門	2011/7/4 8:50	28.4	<0.01	曇り	SSE	2.7
正門	2011/7/4 9:00	28.2	<0.01	曇り	S	2.9
正門	2011/7/4 9:10	28.2	<0.01	曇り	S	2.3
正門	2011/7/4 9:20	28.3	<0.01	曇り	S	2.5
測定場所を正門より西門へ移動				2号機原子炉格納容器への窒素注入に伴い、他地点にてダストサンプリングを実施したため、欠測。		
	2011/7/4 9:30					
	2011/7/4 9:40					
	2011/7/4 9:50					
西門	2011/7/4 10:00	13.0	<0.01	曇り	E	2.5

10/16

福島第一原子力発電所 モニタリング結果(可搬型MP)

日時	事務本館南側線量率(mSv/h)	正門線量率(μ Sv/h)	西門線量率(μ Sv/h)
2011/7/3 5:30	0.34	35	13
2011/7/3 6:00	0.34	35	13
2011/7/3 6:30	0.34	35	13
2011/7/3 7:00	0.34	35	13
2011/7/3 7:30	0.34	35	13
2011/7/3 8:00	0.34	35	14
2011/7/3 8:30	0.34	35	13
2011/7/3 9:00	0.34	35	13
2011/7/3 9:30	0.34	35	13
2011/7/3 10:00	0.34	35	13
2011/7/3 10:30	0.34	35	13
2011/7/3 11:00	0.33	35	13
2011/7/3 11:30	0.33	35	13
2011/7/3 12:00	0.33	35	13
2011/7/3 12:30	0.33	35	13
2011/7/3 13:00	0.33	35	13
2011/7/3 13:30	0.33	35	13
2011/7/3 14:00	0.33	35	13
2011/7/3 14:30	0.33	35	13
2011/7/3 15:00	0.33	35	13
2011/7/3 15:30	0.33	35	13
2011/7/3 16:00	0.33	35	13
2011/7/3 16:30	0.33	35	13
2011/7/3 17:00	0.33	35	13
2011/7/3 17:30	0.33	35	13
2011/7/3 18:00	0.33	35	13
2011/7/3 18:30	0.33	35	13
2011/7/3 19:00	0.33	35	13
2011/7/3 19:30	0.33	35	13
2011/7/3 20:00	0.34	35	13
2011/7/3 20:30	0.34	35	13
2011/7/3 21:00	0.34	35	13
2011/7/3 21:30	0.34	35	13
2011/7/3 22:00	0.34	35	13
2011/7/3 22:30	0.34	34	13
2011/7/3 23:00	0.34	35	13
2011/7/3 23:30	0.34	35	13
2011/7/4 0:00	0.34	35	13
2011/7/4 0:30	0.34	35	13
2011/7/4 1:00	0.34	35	13
2011/7/4 1:30	0.34	35	13
2011/7/4 2:00	0.34	36	13
2011/7/4 2:30	0.34	35	13
2011/7/4 3:00	0.34	35	13
2011/7/4 3:30	0.34	35	13
2011/7/4 4:00	0.34	35	13
2011/7/4 4:30	0.34	35	13
2011/7/4 5:00	0.34	36	13
2011/7/4 5:30	0.34	35	13
2011/7/4 6:00	0.34	36	14
2011/7/4 6:30	0.34	35	13
2011/7/4 7:00	0.34	35	13
2011/7/4 7:30	0.34	35	14
2011/7/4 8:00	0.34	35	13
2011/7/4 8:30	0.34	35	13
2011/7/4 9:00	0.34	35	13
2011/7/4 9:30	0.34	35	13
2011/7/4 10:00	0.34	35	13

発電所敷地内における空气中放射性物質の核種分析結果

参考値

(データ集約：7/4)

採取場所	福島第一 産廃処分場南西側付近		福島第一 西門		福島第二 MP-1 (参考)		②炉規則告示濃度限度 (Bq/cm ³) (別表第2第四欄 放射線 業務従事者の呼吸する 空気中の濃度限度) ※2
	平成23年7月3日 9時30分 ~ 9時50分		平成23年7月3日 11時30分 ~ 11時50分		平成23年7月3日 9時11分 ~ 9時21分		
検出核種 (半減期)	①試料濃度 ※1 (Bq/cm ³)	倍率 (①/②)	①試料濃度 ※1 (Bq/cm ³)	倍率 (①/②)	①試料濃度 ※1 (Bq/cm ³)	倍率 (①/②)	
I-131 (約8日)	ND	-	ND	-	ND	-	1E-03
Cs-134 (約2年)	1.8E-05	0.01	ND	-	ND	-	2E-03
Cs-137 (約30年)	1.6E-05	0.01	ND	-	ND	-	3E-03

※1 試料濃度は、揮発性と粒子状の合計値。

0.0E-0とは、 0.0×10^{-0} と同じ意味である。

その他の核種については評価中。

※2 二種類以上の核種がある場合は、それぞれの濃度限度に対する倍率の総和を1と比較する。

海水核種分析結果<沿岸>

参考値

<データ集約：7/4>

採取場所	福島第一 5,6号機放水口北側 (5,6号機放水口から北側に 約30m地点)		福島第一 南放水口付近 (1~4号機放水口から南側に 約330m地点)		福島第二 北放水口付近 (3,4号機放水口付近) (福島第一から約10km地点)		福島第二 岩沢海岸付近 (1,2号機放水口から 南側に約7km地点) (福島第一から約16km地点)		②炉規則告示濃度限度 (Bq/L) (別表第2第六欄 周辺監視区域外の 水中の濃度限度)
	試料採取日時	平成23年7月3日 10時00分		平成23年7月3日 9時40分		平成23年7月3日 8時10分		平成23年7月3日 7時45分	
検出核種 (半減期)	①試料濃度 (Bq/L)	倍率 (①/②)	①試料濃度 (Bq/L)	倍率 (①/②)	①試料濃度 (Bq/L)	倍率 (①/②)	①試料濃度 (Bq/L)	倍率 (①/②)	
I-131 (約8日)	ND	-	ND	-	ND	-	ND	-	40
Cs-134 (約2年)	ND	-	ND	-	4.7	0.08	ND	-	60
Cs-137 (約30年)	ND	-	ND	-	7.4	0.08	5.2	0.05	90

- ※ 炉規則告示濃度は、「Bq/cm³」の表記を「Bq/L」に換算した値
- ※ その他の核種については評価中。
- ※ 二種類以上の核種がある場合は、それぞれの濃度限度に対する倍率の総和を1と比較する。
- ※ 本分析における海水の放射能濃度の検出限界値を下回る場合は、「ND」と記載。
- ※ 代表3核種の検出限界値は次のとおり。I-131が約9Bq/L、Cs-134が約23Bq/L、Cs-137が約25Bq/L。
ただし、検出限界値は検出器や試料性状により異なるため、この値以下でも検出される場合もある。

12/6

参考値

福島第一 物揚場前、1～4号機スクリーン、1～4号機取水口内 海水核種分析結果<1/3>

(データ集約: 1/4)

採取場所	福島第一 物揚場海水		福島第一 1～4号機取水口内北側海水		福島第一 1号機スクリーン海水 (シルトフェンス外側)		福島第一 1号機スクリーン海水 (シルトフェンス内側)		福島第一 2号機スクリーン海水 (シルトフェンス外側)		②規制値告示濃度限度 (Bq/L) (別添表2第六器周遊監視区域外の水中の濃度限度)
	試料採取日時	平成23年7月3日 5時36分	平成23年7月3日 5時40分	平成23年7月3日 5時45分	平成23年7月3日 13時00分	平成23年7月3日 5時54分					
検出核種 (半減期)	①試料濃度 (Bq/L)	倍率 (①/②)	①試料濃度 (Bq/L)	倍率 (①/②)	①試料濃度 (Bq/L)	倍率 (①/②)	①試料濃度 (Bq/L)	倍率 (①/②)	①試料濃度 (Bq/L)	倍率 (①/②)	
I-131 (約8日)	ND	—	ND	—	ND	—	15	0.38	ND	—	40
Cs-134 (約2年)	65	1.4	47	0.78	68	1.1	170	2.8	71	1.2	60
Cs-137 (約30年)	110	1.2	55	0.61	64	0.71	148	1.6	78	0.84	90

※ 規制値告示濃度は、「Bq/cm³」の表記を「Bq/L」に換算した値
 ※ その他の核種については評価中。
 ※ 二種類以上の核種がある場合は、それぞれの濃度限度に対する倍率の総和を1と比較する。
 ※ 本分析における海水の放射能濃度の検出限界値を下回る場合は、「ND」と記載。
 ※ 代表3核種の検出限界値は次のとおり、I-131が約14Bq/L。

13/16

参考値

福島第一 物揚場前、1~4号機スクリーン、1~4号機取水口内 海水核種分析結果<2/3>

(データ集約: 7/4)

採取場所	福島第一 2号機スクリーン海水 (シルトフェンス内側)		福島第一 3号機スクリーン海水 (シルトフェンス外側)		福島第一 3号機スクリーン海水 (シルトフェンス内側)		福島第一 4号機スクリーン海水 (シルトフェンス外側)		福島第一 4号機スクリーン海水 (シルトフェンス内側)		②炉冷却告示 濃度限度 (Bq/L) (別表第2第六欄 周辺監視区域外の 水中の濃度限度)
	①試料濃度 (Bq/L)	倍率 (①/②)	①試料濃度 (Bq/L)	倍率 (①/②)	①試料濃度 (Bq/L)	倍率 (①/②)	①試料濃度 (Bq/L)	倍率 (①/②)	①試料濃度 (Bq/L)	倍率 (①/②)	
試料採取日 時刻	平成23年7月3日 5時55分		平成23年7月3日 6時03分		平成23年7月3日 6時05分		平成23年7月3日 6時08分		平成23年7月3日 13時10分		
検出核種 (半減期)											
I-131 (約8日)	210	5.3	ND	—	ND	—	ND	—	ND	—	40
Cs-134 (約2年)	1,200	20	70	1.2	3,500	68	140	2.3	1,100	18	60
Cs-137 (約30年)	1,200	13	55	0.61	3,700	41	120	1.3	1,200	13	90

※ 炉冷却告示濃度は、「Bq/cm³」の表記を「Bq/L」に換算した値
 ※ その他の核種については既述中。
 ※ 二種類以上の核種がある場合は、それぞれの濃度限度に対する倍率の総和を1と比較する。
 ※ 本分析における海水の放射能濃度の検出限界値を下回る場合は、「ND」と記載。
 ※ 代表3核種の検出限界値は次のとおり。I-131が約43Bq/L。

9/7/11

参考値

福島第一 物産増設、1~4号後スクリーン、1~4号機取水口内 海水核種分析結果<3/3>

(データ集約: 7/4)

採取場所	福島第一 1~4号機 取水口内南側海水										②炉内閉鎖 濃度限度 (Bq/L) (規程第2第六節 周辺監視区域外の 水中の濃度限度)		
	①試料濃度 (Bq/L)	倍率 (①/②)	①試料濃度 (Bq/L)	倍率 (①/②)	①試料濃度 (Bq/L)	倍率 (①/②)	①試料濃度 (Bq/L)	倍率 (①/②)	①試料濃度 (Bq/L)	倍率 (①/②)			
採取時刻	平成23年7月3日 13時05分												
検出核種 (半減期)	①試料濃度 (Bq/L)	倍率 (①/②)	①試料濃度 (Bq/L)	倍率 (①/②)	①試料濃度 (Bq/L)	倍率 (①/②)	①試料濃度 (Bq/L)	倍率 (①/②)	①試料濃度 (Bq/L)	倍率 (①/②)	①試料濃度 (Bq/L)	倍率 (①/②)	
I-131 (約8日)	38	0.95											40
Cs-134 (約2年)	130	2.2											60
Cs-137 (約30年)	170	1.9											90

※ 新規閉鎖濃度は、「Bq/cm³」の表記を「Bq/L」に換算した値
 ※※ その他の核種については評価中。
 ※※ 二種類以上の核種がある場合は、それぞれの濃度限度に対する倍率の総和を1と比較する。

15/16

茨城県水処理施設周辺 サブドレン水移種分析結果表

Y-131 (Bq/cm²)

移種後

検体	6/11	6/12	6/13	6/14	6/15	6/16	6/17	6/18	6/19	6/20	6/21	6/22	6/23	6/24	6/25	6/26	6/27	6/28	6/29	6/30	7/1	7/2	7/3
①	0.007	ND	0.007	0.023	ND	0.016	0.009	ND	0.009	ND	0.011	ND	ND	0.003	ND	ND	ND	ND	ND	ND	ND	ND	ND
②	ND	ND	0.003	ND	ND	ND	0.004	ND	ND	ND	ND	ND	ND	ND	ND	ND	ND	ND	ND	ND	ND	ND	ND
③	ND	ND	ND	ND	ND	ND	ND	ND	ND	ND	ND	ND	ND	ND	ND	ND	ND	ND	ND	ND	ND	ND	ND
④	ND	ND	ND	ND	ND	ND	ND	ND	ND	ND	ND	ND	ND	ND	ND	ND	ND	ND	ND	ND	ND	ND	ND
⑤	ND	ND	0.011	ND	ND	ND	ND	ND	0.006	ND	ND	ND	ND	ND	ND	ND	ND	ND	ND	ND	ND	ND	ND
⑥	ND	ND	0.009	ND	ND	ND	ND	ND	ND	ND	ND	ND	ND	ND	ND	ND	ND	ND	ND	ND	ND	ND	ND
⑦	0.011	ND	0.011	ND	ND	0.023	ND	ND	0.014	0.017	0.019	ND	ND	ND	ND	ND	ND	ND	0.017	ND	ND	ND	ND
⑧	0.004	0.004	0.004	ND	ND	ND	ND	ND	ND	ND	ND	ND	ND	ND	ND	ND	ND	ND	ND	ND	ND	ND	ND

G-134 (Bq/cm³)

移種後

検体	6/11	6/12	6/13	6/14	6/15	6/16	6/17	6/18	6/19	6/20	6/21	6/22	6/23	6/24	6/25	6/26	6/27	6/28	6/29	6/30	7/1	7/2	7/3
①	0.047	0.024	0.02	0.055	0.029	0.024	0.023	ND	0.022	ND	ND	0.035	0.021	0.022	0.029	ND	ND	ND	0.014	ND	ND	0.036	ND
②	ND	ND	0.01	0.009	ND	ND	ND	ND	ND	ND	ND	ND	ND	ND	ND	ND	ND	ND	0.008	ND	ND	ND	ND
③	ND	ND	ND	ND	ND	ND	ND	ND	ND	ND	ND	0.033	ND	ND	0.012	ND	ND	ND	ND	ND	ND	ND	ND
④	ND	ND	ND	ND	ND	ND	ND	ND	ND	ND	ND	ND	ND	ND	ND	ND	ND	ND	ND	ND	ND	ND	ND
⑤	0.037	0.043	0.13	0.037	0.018	0.03	0.028	0.028	0.079	0.076	0.037	0.024	0.034	0.024	0.053	0.13	0.042	0.033	0.028	0.03	0.085	0.034	0.056
⑥	ND	ND	0.03	ND	ND	ND	ND	ND	ND	ND	ND	ND	ND	ND	ND	ND	ND	ND	ND	ND	ND	ND	ND
⑦	0.29	0.59	0.2	0.50	0.37	0.61	0.66	0.63	0.23	0.28	0.42	0.30	0.40	0.51	0.54	0.27	0.36	0.38	0.6	0.32	0.27	0.36	0.2
⑧	0.049	0.068	0.042	0.037	0.048	0.036	0.027	0.024	0.025	0.027	0.063	0.025	0.058	0.036	0.032	0.037	0.03	0.025	ND	0.015	ND	0.06	ND

Gs-137 (Bq/cm³)

移種後

検体	6/11	6/12	6/13	6/14	6/15	6/16	6/17	6/18	6/19	6/20	6/21	6/22	6/23	6/24	6/25	6/26	6/27	6/28	6/29	6/30	7/1	7/2	7/3
①	0.043	0.023	0.024	0.046	ND	0.043	0.022	ND	0.018	ND	ND	0.034	0.021	0.027	0.029	ND	0.001	ND	0.024	0.023	ND	0.06	ND
②	ND	ND	ND	0.011	ND	ND	ND	ND	ND	ND	ND	ND	ND	ND	0.008	0.007	0.02	ND	ND	ND	ND	ND	ND
③	ND	ND	ND	ND	ND	ND	ND	ND	ND	ND	ND	0.047	ND	ND	0.02	ND	ND	ND	0.024	0.02	ND	ND	ND
④	ND	ND	ND	ND	ND	ND	ND	ND	ND	ND	ND	ND	ND	ND	ND	ND	ND	ND	ND	ND	ND	ND	ND
⑤	0.04	0.058	0.15	0.046	0.033	0.026	0.033	0.04	0.034	0.035	0.039	0.042	0.041	0.056	0.077	0.11	0.054	0.025	0.054	0.011	0.038	ND	0.067
⑥	ND	ND	0.009	ND	ND	ND	ND	ND	ND	ND	ND	ND	ND	ND	ND	ND	ND	ND	ND	ND	ND	ND	ND
⑦	0.33	0.64	0.24	0.6	0.4	0.45	0.69	0.79	0.24	0.37	0.44	0.34	0.51	0.57	0.61	0.32	0.4	0.41	0.49	0.77	0.2	0.31	0.25
⑧	0.049	0.068	0.042	0.033	0.037	0.039	0.032	0.025	0.025	ND	0.077	0.034	0.061	0.047	0.053	0.032	0.034	0.027	0.026	0.039	0.038	0.39	ND

※Y-131はサンプリング測定を完了していないことを示す
 ※4/19は移種開始前同様のサンプリングであり、プロセス施設に水がほとんど移種されていないため、移種前のデータとして扱っている。
 ※⑧は地下水流の上流側であることから、移種後は2回同様の測定。(4/23)
 ※⑧は地下水流の上流側であることから、移種後は2回同様の測定。(4/23)
 ※⑧の検体採取不可となったため、地下水流の上流側として測定し、同一国産品の測定で対応。(4/23)
 ※ 本分析における放射能濃度の検出限界値を下回る場合は「ND」と記載。
 代表3検体の検出限界値は次のとおり。Y-131が0.02Bq/cm²、Cs-134が0.03Bq/cm³、Cs-137が0.04Bq/cm³。
 ただし、検出限界値は検出器や試料量により異なるため、この値以下でも検出される場合もある。
 ※⑧は地下水流の下流側であることから、追跡で測定。
 ※⑧は追跡で測定。(6/30)

- <採取場所>
- ①プロセス施設南東
 - ②プロセス施設北東
 - ③プロセス施設南西
 - ④プロセス施設北西
 - ⑤風筒体裏面排水処理設備
 - ⑥サブドレン施設南西
 - ⑦排水工務課施設西側
 - ⑧風筒体裏面排水処理設備

9/19



7/4 13:53 (夏)

725

1/1

様式 8-1 (1/4)

異常事態連絡様式 (第2報以降) (原子炉施設)

※ 各項目について、情報が得られたものから記入し、迅速に連絡することとする。

平成23年7月4日 (第 報)		
発信時刻 13時40分		
(第15条-724報)		
経済産業大臣, 福島県知事, 大熊町長, 双葉町長 殿		
通報者名 福島第一原子力発電所長 吉田 昌郎 連絡先 (原子力防災管理者) 0240-32-2101 (代)		
特定事象の発生について、原子力災害対策特別措置法第10条第1項の規定に基づく通報以降の情報を通報します。		
原子力事業所及び場所	名称: 東京電力株式会社 福島第一原子力発電所 (事業区分: 電気事業) 場所: 福島県双葉郡大熊町大字夫沢字北原 22.	
特定事象の発生箇所	福島第一原子力発電所	
特定事象の発生時刻	平成23年7月11日 16時36分 (24時間表示)	
発生した特定事象の概要	特定事象の種類	⑥ 非常用炉心冷却装置注水不能 原子力緊急事態に該当 (■する, しない)
	想定される原因	<input type="checkbox"/> 特定 <input checked="" type="checkbox"/> 調査中
	検出された放射能量の状況, 検出された放射性物質の状況又は主な施設・設備の状況等	13時30分より、6号機タービン建屋滞留水の屋外仮設タンクからメガフロートへの移送を開始しました。
その他特定事象の把握に参考となる情報	被ばく者の状況及び汚染拡大の有無 (確認時刻 時 分)	被ばく者の状況 <input type="checkbox"/> 無 <input type="checkbox"/> 有: 被ばく者 名, 要救助者 名 汚染拡大の有無 <input type="checkbox"/> 無 <input type="checkbox"/> 有:
	気象情報 (確認時刻 時 分)	・天候: ・風向: 方位 ・風速: m/s ・大気安定度: _____
	周辺環境への影響	<input type="checkbox"/> 無 <input type="checkbox"/> 有:
	応急措置	-----



7/4 16:49

726

1/5

様式 8-1 (1/4)

異常事態連絡様式 (第2報以降) (原子炉施設)

※ 各項目について、情報が得られたものから記入し、迅速に連絡することとする。

平成23年7月4日 (第 報)
発信時刻 16時19分
(第15条-725報)

経済産業大臣, 福島県知事, 大熊町長, 双葉町長 殿

通報者名 福島第一原子力発電所長 吉田 昌郎
連絡先 (原子力防災管理者) 0240-32-2101 (代)

特定事象の発生について、原子力災害対策特別措置法第10条第1項の規定に基づく通報以降の情報を通報します。

原子力事業所及び場所	名称: 東京電力株式会社 福島第一原子力発電所 (事業区分: 電気事業) 場所: 福島県双葉郡大熊町大字夫沢字北原 22	
特定事象の発生箇所	福島第一原子力発電所	
特定事象の発生時刻	平成23年3月11日 16時36分 (24時間表示)	
発生した特定事象の概要	特定事象の種類	⑥ 非常用炉心冷却装置注水不能 原子力緊急事態に該当 (■する, しない)
	想定される原因	<input type="checkbox"/> 特定 <input checked="" type="checkbox"/> 調査中
	検出された放射能値の状況, 検出された放射性物質の状況又は主な施設・設備の状況等	プラント状況 (7月4日12時00分現在) 及び、発電所敷地内におけるモニタリング結果 (7月4日16時00分現在) を報告します。 また、2号機タービン建屋トレンチ内滞留水及び3号機タービン建屋地下滞留水の集中廃棄物処理施設プロセス建屋への移送状況については、11時00分にパトロールを実施し、異常のないことを確認しました。
その他特定事象の把握に参考となる情報	被ばく者の状況及び汚染拡大の有無 (確認時刻 時 分)	被ばく者の状況 <input type="checkbox"/> 無 <input type="checkbox"/> 有: 被ばく者 名, 要救助者 名 汚染拡大の有無 <input type="checkbox"/> 無 <input type="checkbox"/> 有:
	気象情報 (確認時刻 16時00分)	・天候: 晴れ ・風向: 方位 東 ・風速: 1.3 m/s ・大気安定度: _____
	周辺環境への影響	<input type="checkbox"/> 無 <input type="checkbox"/> 有:
	応急措置	

福島第一原子力発電所 プラント関連パラメータ (水位・圧力・温度などのデータ)

7月4日 12:00 現在

【緊急事例】
 各計測器については、地震やその他の平常範囲の異常を受けて、通常の使用環境条件を超えているものもあり、正しく測定されていない可能性のある計測器も存在している。プラントの状況を把握するために、このような計器の不確かさも考慮したうえで、複数の計測器から得られる値を比較して変化の傾向にも着目して総合的に判断している。

号機	1号機	2号機	3号機	4号機	5号機	6号機	
原子炉注水状況	給水ポンプを用いた給水注入中。 流量3.9m³/h (7/4 11:00 現在)	給水ポンプを用いた給水注入中。 流量3.5m³/h (7/4 11:00 現在)	給水ポンプを用いた給水注入中。 流量2.0m³/h (7/4 11:00 現在)	※2 (全燃料取出中に つき監視対象外)	※2 (原子炉の除熱機能が維持されており、注水不要)		
原子炉水位	燃料域A: 577mm 燃料域B: 1600mm (7/4 11:00 現在) ※3	燃料域A: 1950mm 燃料域B: 2150mm (7/4 11:00 現在) ※3	燃料域A: 1700mm 燃料域B: 2050mm (7/4 11:00 現在) ※3		停止域 1855mm (7/4 12:00 現在)	停止域 2313mm (7/4 12:00 現在)	
原子炉圧力	A系: 0.037 MPa g B系: MPa g (7/4 11:00 現在)	A系: 0.031 MPa g B系: MPa g (7/4 11:00 現在)	A系: 0.162 MPa g B系: 0.102 MPa g (7/4 11:00 現在) (A)※3 (C)※3		0.012 MPa g (7/4 12:00 現在)	0.023 MPa g (7/4 12:00 現在)	
原子炉水温度	(系統流量がないため採取不可)						
原子炉圧力容器 まわり温度	給水/戻り温度: 117.9℃ 圧力容器下部温度: 102.5℃ (7/4 11:00 現在)	給水/戻り温度: 112.7℃ 圧力容器下部温度: 120.9℃ (7/4 11:00 現在)	給水/戻り温度: 149.3℃ 圧力容器下部温度: 121.3℃ (7/4 11:00 現在)		※2 (原子炉水温度にて監視中)		
D/W・S/C 圧力	D/W: 0.1427 MPa abs S/C: 0.125 MPa abs (7/4 11:00 現在)	D/W: 0.020 MPa abs ※3 S/C: 7777-8 ※1	D/W: 0.0984 MPa abs S/C: 0.1818 MPa abs (7/4 11:00 現在)		※2 (原子炉の除熱機能が維持されているため監視 対象外)		
D/W 発熱気温度	RPVパロ-シール: 102.4℃ HVH戻り: 103.0℃ (7/4 11:00 現在)	RPVパロ-シール: 144℃ ※3 HVH戻り: 132℃	RPVパロ-シール: 164.3℃ ※3 HVH戻り: 163.0℃ (7/4 11:00 現在)				
CAMS 放射線 モニタ	D/W(A): 0.00E+00 Sv/h ※1 B: 3.98E+01 Sv/h ※1 S/C(A): 7.47E-01 Sv/h B: 7.66E-01 Sv/h (7/4 11:00 現在)	D/W(A): 1.33E+01 Sv/h ※3 B: 1.47E+01 Sv/h S/C(A): 1.90E-01 Sv/h B: 1.74E+01 Sv/h ※1 (7/4 11:00 現在)	D/W(A): 4.61E+00 Sv/h ※3 B: 2.89E+00 Sv/h S/C(A): 3.26E-01 Sv/h B: 3.04E-01 Sv/h (7/4 11:00 現在)				
S/C 温度	A系: 48.7℃ B系: 48.5℃ (7/4 11:00 現在)	A系: 56.7℃ B系: 56.6℃ (7/4 11:00 現在)	A系: 47.0℃ B系: 47.1℃ (7/4 11:00 現在)				
D/W 設計圧力	0.384MPa g (0.485MPa abs)	0.384MPa g (0.485MPa abs)	0.384MPa g (0.485MPa abs)				
D/W 最高使用圧力	0.427MPa g (0.528MPa abs)	0.427MPa g (0.528MPa abs)	0.427MPa g (0.528MPa abs)				
食用降膜料プール 温度	※1	34.5℃ (7/4 11:00 現在)	32.9℃ (7/4 11:00 現在)	86~87℃ (7/3 16:45 現在)	27.4℃ (7/4 12:00 現在)	44.0℃ (7/4 12:00 現在)	
FPC 注水ノズル 径	1400mm (7/4 11:00 現在)	3100mm (7/4 11:00 現在)	※1	450mm (7/4 11:00 現在)	※2		
電源	外部電源受電中 (P/C2C)		外部電源受電中 (P/C4D)		外部電源受電中		
その他情報				共用プール 34℃ (7/4 5:50 現在)	5u: SHCE-T (7/3 13:40~)	6u: SHCE-T (7/3 9:57~)	

圧力換算: ゲージ圧(MPa g) = 絶対圧(MPa abs) - 大気圧(標準大気圧 0.1013 MPa)
 絶対圧(MPa abs) = ゲージ圧(MPa g) + 大気圧(標準大気圧 0.1013 MPa)

※1: 計器不良
 ※2: データ採集対象外
 ※3: 状況推察を必要とされている

2/5

No. 1150 P. 2

東京電力(株) 原子力発電 浜岡

2011年 7月 4日 10時40分

福島第一原子力発電所 モニタリングポスト空間線量率($\mu\text{Sv/h}$)

3/5

測定日時	MP-1	MP-2	MP-3	MP-4	MP-5	MP-6	MP-7	MP-8
2011/7/4 9:00	5	24	15	14	17	38	115	97
2011/7/4 9:10	5	24	15	14	17	38	115	97
2011/7/4 9:20	5	24	15	14	17	38	115	97
2011/7/4 9:30	5	24	15	14	17	38	115	97
2011/7/4 9:40	5	24	15	14	17	38	115	97
2011/7/4 9:50	5	24	15	14	17	38	115	97
2011/7/4 10:00	5	24	15	14	17	38	115	97
2011/7/4 10:10	5	24	15	14	17	38	115	97
2011/7/4 10:20	5	24	15	14	17	38	115	97
2011/7/4 10:30	5	24	15	14	17	38	116	97
2011/7/4 10:40	5	24	15	14	17	38	116	97
2011/7/4 10:50	5	24	15	14	17	38	116	97
2011/7/4 11:00	5	24	15	14	17	38	116	97
2011/7/4 11:10	5	24	15	14	17	38	116	97
2011/7/4 11:20	5	24	15	14	17	38	116	97
2011/7/4 11:30	5	24	15	14	17	38	116	97
2011/7/4 11:40	5	24	15	14	17	38	116	97
2011/7/4 11:50	5	24	15	14	17	38	116	97
2011/7/4 12:00	5	24	15	14	17	38	116	97
2011/7/4 12:10	5	24	15	14	17	38	116	97
2011/7/4 12:20	5	24	15	14	17	38	116	97
2011/7/4 12:30	5	24	15	14	17	38	116	97
2011/7/4 12:40	5	24	15	14	17	38	116	97
2011/7/4 12:50	5	24	15	14	17	38	116	96
2011/7/4 13:00	5	24	15	14	17	38	116	96
2011/7/4 13:10	5	24	15	14	17	38	116	96
2011/7/4 13:20	5	24	15	14	17	38	116	96
2011/7/4 13:30	5	24	15	14	17	38	116	96
2011/7/4 13:40	5	24	15	14	17	38	116	96
2011/7/4 13:50	5	24	15	14	17	38	116	96
2011/7/4 14:00	5	24	15	14	17	38	116	96
2011/7/4 14:10	5	24	15	14	17	38	116	96
2011/7/4 14:20	5	24	15	14	17	38	116	97
2011/7/4 14:30	5	24	15	14	17	38	116	97
2011/7/4 14:40	5	24	15	14	17	38	116	97
2011/7/4 14:50	5	24	15	14	17	38	116	97
2011/7/4 15:00	5	24	15	14	17	38	116	97
2011/7/4 15:10	5	24	15	14	17	38	116	97
2011/7/4 15:20	5	24	15	14	17	38	116	97
2011/7/4 15:30	5	24	15	14	17	38	116	97
2011/7/4 15:40	5	24	15	14	17	38	116	97
2011/7/4 15:50	5	24	15	14	17	38	116	97
2011/7/4 16:00	5	24	15	14	17	38	116	97

福島第一原子力発電所 モニタリング結果

場所	日時	線量率 ($\mu\text{Sv/h}$)	中性子線量率 ($\mu\text{Sv/h}$)	天候	風向	風速 (m/s)
正門	2011/7/4 9:00	28.2	<0.01	曇り	S	2.9
正門	2011/7/4 9:10	28.2	<0.01	曇り	S	2.3
正門	2011/7/4 9:20	28.3	<0.01	曇り	S	2.5
測定場所を正門より西門へ移動				2号機原子炉格納容器への窒素注入に伴い、他地点にてダストサンプリングを実施したため、欠測。		
	2011/7/4 9:30					
	2011/7/4 9:40					
	2011/7/4 9:50					
西門	2011/7/4 10:00	13.9	<0.01	曇り	E	2.5
西門	2011/7/4 10:10	13.9	<0.01	曇り	E	1.4
西門	2011/7/4 10:20	13.9	<0.01	曇り	E	1.5
西門	2011/7/4 10:30	13.9	<0.01	曇り	E	1.1
西門	2011/7/4 10:40	13.9	<0.01	曇り	ENE	1.1
西門	2011/7/4 10:50	13.9	<0.01	曇り	ENE	0.5
西門	2011/7/4 11:00	14.0	<0.01	曇り	ESE	0.8
西門	2011/7/4 11:10	14.0	<0.01	曇り	SW	1.0
西門	2011/7/4 11:20	14.1	<0.01	曇り	S	1.3
西門	2011/7/4 11:30	14.1	<0.01	曇り	SW	0.9
西門	2011/7/4 11:40	14.0	<0.01	曇り	W	1.2
西門	2011/7/4 11:50	14.0	<0.01	曇り	SW	1.4
西門	2011/7/4 12:00	14.1	<0.01	曇り	W	1.0
西門	2011/7/4 12:10	14.1	<0.01	晴れ	W	1.4
西門	2011/7/4 12:20	14.1	<0.01	晴れ	E	1.2
西門	2011/7/4 12:30	14.0	<0.01	晴れ	N	1.0
西門	2011/7/4 12:40	14.1	<0.01	晴れ	NW	1.2
西門	2011/7/4 12:50	14.1	<0.01	晴れ	W	1.9
西門	2011/7/4 13:00	14.2	<0.01	晴れ	WSW	1.0
西門	2011/7/4 13:10	14.1	<0.01	曇り	WNW	1.3
西門	2011/7/4 13:20	14.1	<0.01	曇り	SW	0.8
西門	2011/7/4 13:30	14.1	<0.01	曇り	NNE	1.2
西門	2011/7/4 13:40	14.1	<0.01	曇り	WNW	1.2
西門	2011/7/4 13:50	14.1	<0.01	曇り	SW	1.4
西門	2011/7/4 14:00	14.2	<0.01	曇り	NW	0.9
西門	2011/7/4 14:10	14.2	<0.01	曇り	W	1.0
西門	2011/7/4 14:20	14.3	<0.01	曇り	WNW	1.1
西門	2011/7/4 14:30	14.2	<0.01	晴れ	SW	0.9
西門	2011/7/4 14:40	14.3	<0.01	晴れ	S	0.8
西門	2011/7/4 14:50	14.1	<0.01	晴れ	E	0.6
西門	2011/7/4 15:00	14.1	<0.01	晴れ	E	1.5
西門	2011/7/4 15:10	14.2	<0.01	晴れ	E	1.7
西門	2011/7/4 15:20	14.3	<0.01	晴れ	E	1.9
西門	2011/7/4 15:30	14.3	<0.01	晴れ	E	1.2
西門	2011/7/4 15:40	14.3	<0.01	晴れ	ENE	1.0
西門	2011/7/4 15:50	14.2	<0.01	晴れ	SE	1.1
西門	2011/7/4 16:00	14.2	<0.01	晴れ	E	1.3

福島第一原子力発電所 モニタリング結果(可搬型MP)

日時	事務本館南側線量率(mSv/h)	正門線量率(μSv/h)	西門線量率(μSv/h)
2011/7/3 9:30	0.34	35	13
2011/7/3 10:00	0.34	35	13
2011/7/3 10:30	0.34	35	13
2011/7/3 11:00	0.33	35	13
2011/7/3 11:30	0.33	35	13
2011/7/3 12:00	0.33	35	13
2011/7/3 12:30	0.33	35	13
2011/7/3 13:00	0.33	35	13
2011/7/3 13:30	0.33	35	13
2011/7/3 14:00	0.33	35	13
2011/7/3 14:30	0.33	35	13
2011/7/3 15:00	0.33	35	13
2011/7/3 15:30	0.33	35	13
2011/7/3 16:00	0.33	35	13
2011/7/3 16:30	0.33	35	13
2011/7/3 17:00	0.33	35	13
2011/7/3 17:30	0.33	35	13
2011/7/3 18:00	0.33	35	13
2011/7/3 18:30	0.33	35	13
2011/7/3 19:00	0.33	35	13
2011/7/3 19:30	0.33	35	13
2011/7/3 20:00	0.34	35	13
2011/7/3 20:30	0.34	35	13
2011/7/3 21:00	0.34	35	13
2011/7/3 21:30	0.34	35	13
2011/7/3 22:00	0.34	35	13
2011/7/3 22:30	0.34	34	13
2011/7/3 23:00	0.34	35	13
2011/7/3 23:30	0.34	35	13
2011/7/4 0:00	0.34	35	13
2011/7/4 0:30	0.34	35	13
2011/7/4 1:00	0.34	35	13
2011/7/4 1:30	0.34	35	13
2011/7/4 2:00	0.34	35	13
2011/7/4 2:30	0.34	35	13
2011/7/4 3:00	0.34	35	13
2011/7/4 3:30	0.34	35	13
2011/7/4 4:00	0.34	35	13
2011/7/4 4:30	0.34	35	13
2011/7/4 5:00	0.34	35	13
2011/7/4 5:30	0.34	35	13
2011/7/4 6:00	0.34	35	14
2011/7/4 6:30	0.34	35	13
2011/7/4 7:00	0.34	35	13
2011/7/4 7:30	0.34	35	14
2011/7/4 8:00	0.34	35	13
2011/7/4 8:30	0.34	35	13
2011/7/4 9:00	0.34	35	13
2011/7/4 9:30	0.34	35	13
2011/7/4 10:00	0.34	35	13
2011/7/4 10:30	0.34	35	13
2011/7/4 11:00	0.34	35	13
2011/7/4 11:30	0.34	35	13
2011/7/4 12:00	0.34	35	13
2011/7/4 12:30	0.34	35	13
2011/7/4 13:00	0.34	35	13
2011/7/4 13:30	0.34	35	13
2011/7/4 14:00	0.34	35	13
2011/7/4 14:30	0.33	35	13
2011/7/4 15:00	0.33	35	13
2011/7/4 15:30	0.33	35	13
2011/7/4 16:00	0.33	35	13

7/4 18:58 (夏)

727

様式 8-1 (1/4)

異常事態連絡様式 (第2報以降) (原子炉施設)

※ 各項目について、情報が得られたものから記入し、迅速に連絡することとする。

平成23年7月4日 (第 報)
 発信時刻 18時43分
 (第15条-726報)

経済産業大臣, 福島県知事, 大熊町長, 双葉町長 殿

通報者名 福島第一原子力発電所長 吉田 昌郎
 連絡先 (原子力防災管理者) 0240-32-2101 (代)

特定事象の発生について、原子力災害対策特別措置法第10条第1項の規定に基づく通報以降の情報を通報します。

原子力事業所及び場所	名称: 東京電力株式会社 福島第一原子力発電所 (事業区分: 電気事業) 場所: 福島県双葉郡大熊町大字夫沢字北原22	
特定事象の発生箇所	福島第一原子力発電所	
特定事象の発生時刻	平成23年3月11日 18時36分 (24時間表示)	
発生した特定事象の概要	特定事象の種類	㊦ 非常用炉心冷却装置注水不能 原子力緊急事態に該当 (■する, しない)
	想定される原因	<input type="checkbox"/> 特定 <input checked="" type="checkbox"/> 調査中
	検出された放射能 量の状況, 検出され た放射性物質の状 況又は主な施設・設 備の状況等	第15条-724報でお知らせした、6号機タービン建屋滞留水の屋外仮設タンクからメガフロートへの移送を、17時00分に停止しました。
その他特定事象の把握に 参考となる情報	被ばく者の状況及び 汚染拡大の有無 (確認時刻 時 分)	被ばく者の状況 <input type="checkbox"/> 無 <input type="checkbox"/> 有: 被ばく者 名, 要救助者 名 汚染拡大の有無 <input type="checkbox"/> 無 <input type="checkbox"/> 有:
	気象情報 (確認時刻 時 分)	・天候: ・風向: 方位 ・風速: m/s ・大気安定度: _____
	周辺環境への影響	<input type="checkbox"/> 無 <input type="checkbox"/> 有:
	応急措置

7/4 18:58 (夏)

728

様式8-1-(1/4)

異常事態連絡様式 (第2報以降) (原子炉施設)

※ 各項目について、情報が得られたものから記入し、迅速に連絡することとする。

		平成23年7月4日 (第 報)	
		発信時刻 18 時 44 分	
		(第15条-727報)	
経済産業大臣, 福島県知事, 大熊町長, 双葉町長 殿		通報者名 福島第一原子力発電所長 吉田 昌郎	
		連絡先 (原子力防災管理者) 0240-32-2101 (代)	
<p>特定事象の発生について、原子力災害対策特別措置法第10条第1項の規定に基づく通報以降の情報を通報します。</p>			
原子力事業所及び場所	名称: 東京電力株式会社 福島第一原子力発電所 (事業区分: 電気事業) 場所: 福島県双葉郡大熊町大字大沢字北原22		
特定事象の発生箇所	福島第一原子力発電所		
特定事象の発生時刻	平成23年3月11日 16時36分 (24時間表示)		
発生した特定事象の概要	特定事象の種類	<input checked="" type="checkbox"/> ⑥ 非常用炉心冷却装置注水不能 原子力緊急事態に該当 (■する, しない)	
	想定される原因	<input type="checkbox"/> 特定 <input checked="" type="checkbox"/> 調査中	
	検出された放射能量の状況, 検出された放射性物質の状況又は主な施設・設備の状況等	・4号機原子炉压力容器下部からの注水による原子炉ウエル及び使用済燃料プール、5階の機器仮置きプールの水張りを9時13分に開始し、18時18分に停止しました。 ・本日の注水量: 約270m ³	
その他特定事象の把握に参考となる情報	被ばく者の状況及び汚染拡大の有無 (確認時刻 時 分)	被ばく者の状況 <input type="checkbox"/> 無 <input type="checkbox"/> 有: 被ばく者 名, 要救助者 名 汚染拡大の有無 <input type="checkbox"/> 無 <input type="checkbox"/> 有:	
	気象情報 (確認時刻 時 分)	・天候: ・風向: 方位 ・風速: _____ m/s ・大気安定度: _____	
	周辺環境への影響	<input type="checkbox"/> 無 <input type="checkbox"/> 有:	
	応急措置		