

276

様式 8-1-(1/4)

異常事態連絡様式 (第2報以降) (原子炉施設)

※ 各項目について、情報が得られたものから記入し、迅速に連絡することとする。

平成23年4月12日 (第 報)

発信時刻 6時13分

(第15条-275報)

経済産業大臣, 福島県知事, 大熊町長, 双葉町長 殿

通報者名 福島第一原子力発電所長 吉田 昌郎

連絡先 (原子力防災管理者) 0240-32-2101 (代)

特定事象の発生について、原子力災害対策特別措置法第10条第1項の規定に基づく通報以降の情報を通報します。

原子力事業所及び場所		名称: 東京電力株式会社 福島第一原子力発電所 (事業区分: 電気事業) 場所: 福島県双葉郡大熊町大字夫沢字北原 22	
特定事象の発生箇所		福島第一原子力発電所	
特定事象の発生時刻		平成23年3月11日 18時36分 (24時間表示)	
発生した特定事象の概要	特定事象の種類	⑥ 非常用炉心冷却装置注水不能 原子力緊急事態に該当 (■する, □しない)	
	想定される原因	□特定 <input checked="" type="checkbox"/> 調査中	
	検出された放射能量の状況, 検出された放射性物質の状況又は主な施設・設備の状況等	4月11日 17時16分頃に発生した地震の影響により停止しておりました1号機の窒素ガス封入ですが、注入ライン及び設備の健全性確認を行い、作業継続に問題ないことを確認しましたので、4月11日 23時34分窒素ガス注入弁全開により、再度窒素ガス封入操作を再開しました。	
被ばく者の状況及び汚染拡大の有無 (確認時刻 時 分)		被ばく者の状況 □無 □有: 被ばく者 名, 要救助者 名 汚染拡大の有無 □無 □有:	
気象情報 (確認時刻 時 分)		・天候: ・風向: 方位 ・風速: m/s ・大気安定度: _____	
周辺環境への影響		□無 □有:	
応急措置		.....	

277

様式 8-1 (1/4)

異常事態連絡様式 (第2報以降) (原子炉施設)

※ 各項目について、情報が得られたものから記入し、迅速に連絡することとする。

平成23年4月12日 (第 報)

発信時刻 7時14分

(第15条-276報)

経済産業大臣、福島県知事、大熊町長、双葉町長 殿

通報者名 福島第一原子力発電所長 吉田 昌郎

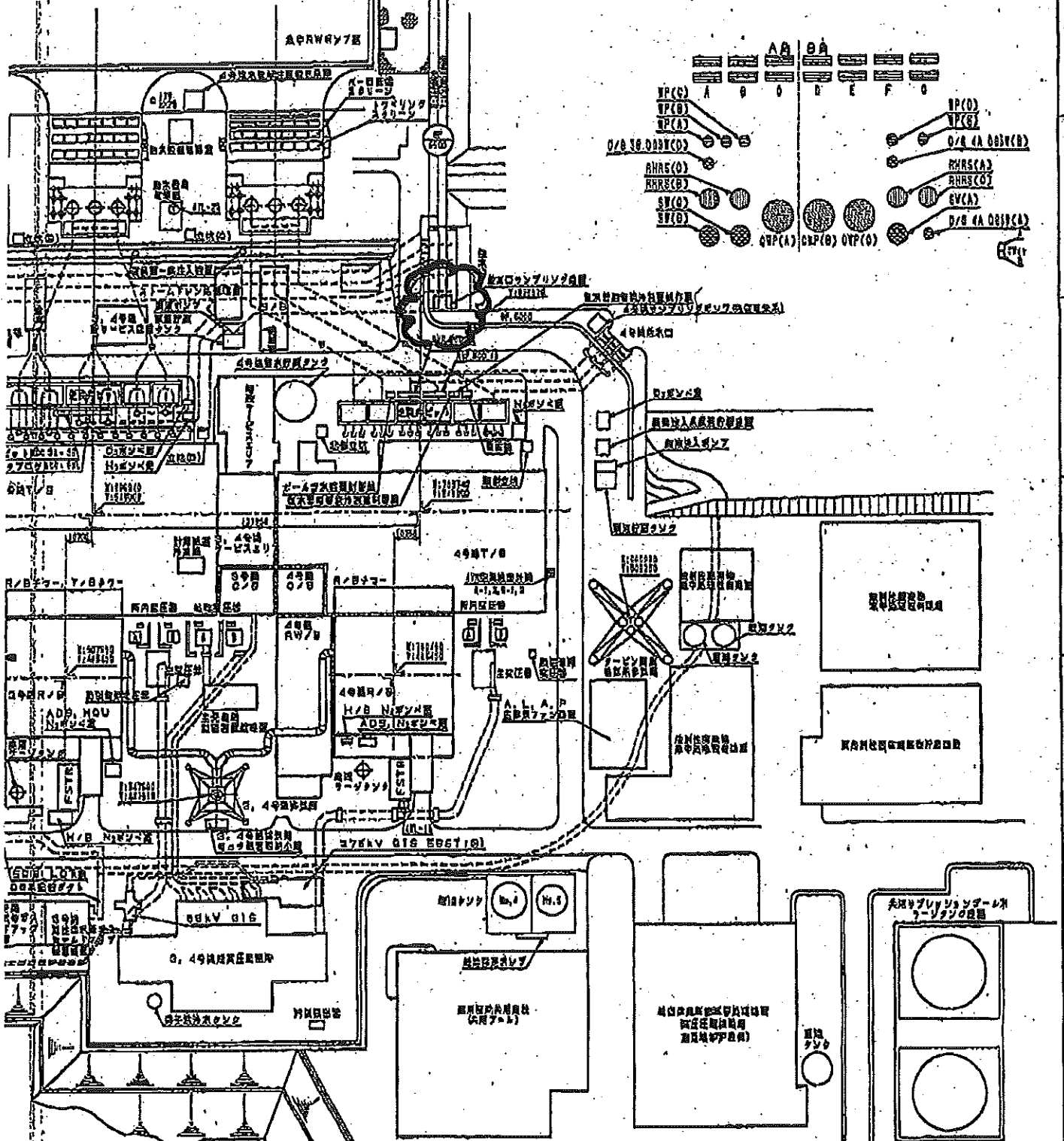
連絡先 (原子力防災管理者) 0240-32-2101 (代)

特定事象の発生について、原子力災害対策特別措置法第10条第1項の規定に基づく通報以降の情報を通報します。

原子力事業所及び場所		名称: 東京電力株式会社 福島第一原子力発電所 (事業区分: 電気事業) 場所: 福島県双葉郡大熊町大字夫沢字北原 22	
特定事象の発生箇所		福島第一原子力発電所	
特定事象の発生時刻		平成23年3月11日 16時36分 (24時間表示)	
発生した特定事象の概要	特定事象の種類	⑥ 非常用炉心冷却装置注水不能 原子力緊急事態に該当 (■する, しない)	
	想定される原因	<input type="checkbox"/> 特定 <input checked="" type="checkbox"/> 調査中	
	検出された放射能量の状況, 検出された放射性物質の状況又は主な施設・設備の状況等	本日6時38分頃、4号機放水口付近にある放水口サンプリング建屋より出火していると現場より連絡がありました。このことから6時45分に双葉消防本部へ連絡を行いました。 現在、自衛消防隊による初期消火作業を行っております。	
被ばく者の状況及び汚染拡大の有無 (確認時刻 時 分)		被ばく者の状況 <input type="checkbox"/> 無 <input type="checkbox"/> 有: 被ばく者 名, 要救助者 名 汚染拡大の有無 <input type="checkbox"/> 無 <input type="checkbox"/> 有:	
気象情報 (確認時刻 6時00分)		・天候: 晴れ ・風向: 方位 西 ・風速: 1.4 m/s ・大気安定度: _____	
周辺環境への影響		<input type="checkbox"/> 無 <input type="checkbox"/> 有:	
応急措置		.....	

7 8 9 10 11 12

4号機取水配管図



福島第一原子力発電所4号機	
構内配管図	
図名	01-010-001
図番	100-024-178
改訂	東京電力株式会社
	2

7 8 9 10 11 12

278 1/8  
様式 8-1 (1/4)

異常事態連絡様式 (第2報以降) (原子炉施設)



※ 各項目について、情報が得られたものから記入し、迅速に連絡することとする。

平成23年4月12日 (第 報)  
発信時刻 9時00分  
(第15条-2.77報)

経済産業大臣、福島県知事、大熊町長、双葉町長 殿  
通報者名 福島第一原子力発電所長 吉田 昌郎  
連絡先 (原子力防災管理者) 0240-32-2101 (代)

特定事象の発生について、原子力災害対策特別措置法第10条第1項の規定に基づく通報以降の情報を通報します。

原子力事業所及び場所	名称: 東京電力株式会社 福島第一原子力発電所 (事業区分: 電気事業) 場所: 福島県双葉郡大熊町大字夫沢字北原 22	
特定事象の発生箇所	福島第一原子力発電所	
特定事象の発生時刻	平成23年3月11日 16時36分 (24時間表示)	
発生した特定事象の概要	特定事象の種類	③ 非常用炉心冷却装置注水不能 原子力緊急事態に該当 (■する, しない)
	想定される原因	■ 調査中 <input type="checkbox"/> 特定
	検出された放射能量の状況、検出された放射性物質の状況又は主な施設・設備の状況等	プラント状況 (4月12日7時00分現在) 及び、発電所敷地内におけるモニタリング結果 (4月12日9時00分現在)、発電所周辺で採取した海水並びに、空气中放射性物質の核種分析 (採取日: 4月11日) を行った結果を報告します。
	被ばく者の状況及び汚染拡大の有無 (確認時刻 時 分)	被ばく者の状況 <input type="checkbox"/> 無 <input type="checkbox"/> 有: 被ばく者 名, 要救助者 名 汚染拡大の有無 <input type="checkbox"/> 無 <input type="checkbox"/> 有:
	気象情報 (確認時刻 9時00分)	・天候: 晴れ ・風向: 方位 北西 ・風速: 2.0m/s ・大気安定度: _____
	周辺環境への影響	<input type="checkbox"/> 無 <input type="checkbox"/> 有:
	応急措置	

※1: 計器不良  
 ※2: テータ採取対象外  
 ※3: 状況推移を継続確認中

福島第一原子力発電所 プラント関連パラメータ

4月12日 7:00 現在

号機	1u	2u	3u	4u	5u	6u
注水状況	消火系Aを用いた注水注入中。 流量 6m <sup>3</sup> /h (4/3 17:30) 仮設計器	消火系Aを用いた注水注入中。 流量 7m <sup>3</sup> /h (4/7 19:00) 仮設計器	消火系Aを用いた注水注入中。 流量 7m <sup>3</sup> /h (4/3 17:32) 仮設計器	停止中	停止中	停止中
原子炉水位	燃料域A: -1650mm 燃料域B: -1650mm (4/12 6:00 現在)	燃料域A: -1500mm 燃料域B: -2250mm (4/12 6:00 現在)	燃料域A: -1850mm 燃料域B: -2250mm (4/12 6:00 現在)	※2	停止域 1751mm (4/12 7:00 現在)	停止域 2387mm (4/12 7:00 現在)
原子炉圧力	0.416MPa g (A) ※3 0.908MPa g (B) ※3 (4/12 6:00 現在)	-0.023MPa g (A) ※3 -0.025MPa g (D) ※3 (4/12 6:00 現在)	-0.019MPa g (A) ※3 -0.079MPa g (C) ※3 (4/12 6:00 現在)	※2	0.002MPa g (4/12 7:00 現在)	0.016MPa g (4/12 7:00 現在)
原子炉水温度	(系統流量がないため採取不可)					
原子炉圧力容器温度	給水圧力温度: 216.2°C ※3 圧力容器下部温度: 119.0°C (4/12 6:00 現在)	給水圧力温度: 165.8°C 圧力容器下部温度: 208.1°C ※3 (4/12 6:00 現在)	給水圧力温度: 105.4°C ※3 圧力容器下部温度: 115.6°C (4/12 6:00 現在)	4u: 原子炉内に発生体(燃料)なし 5,6u: 原子炉水温度に(監視中)		
D/W-S/C圧力	D/W 0.190MPa abs S/C 0.165MPa abs (4/12 6:00 現在)	D/W 0.090MPa abs S/C ※1 (4/12 6:00 現在)	D/W 0.1052MPa abs S/C 0.1692MPa abs (4/12 6:00 現在)	※2		
CAMS	D/W ※1 S/C 1.08X10 <sup>1</sup> Sv/h (4/12 6:00 現在)	D/W 2.81X10 <sup>1</sup> Sv/h S/C 6.81X10 <sup>1</sup> Sv/h (4/12 6:00 現在)	D/W 1.74X10 <sup>1</sup> Sv/h S/C 6.71X10 <sup>1</sup> Sv/h (4/12 6:00 現在)	※2		
D/W 監視使用圧力	0.384MPa g (0.485MPa abs)	0.384MPa g (0.485MPa abs)	0.384MPa g (0.485MPa abs)	※2		
D/W 最高使用圧力	0.427MPa g (0.528MPa abs)	0.427MPa g (0.528MPa abs)	0.427MPa g (0.528MPa abs)	※1	35.7°C (4/12 7:00 現在)	30.0°C (4/12 7:00 現在)
使用済燃料プール温度	※1	46.0°C (4/12 6:00 現在)	※1	※1	4750mm (4/12 6:00 現在)	※2
FPC入射ラインバルブ	4500mm (4/12 6:00 現在)	6550mm (4/12 6:00 現在)	※1	外部電源受電中		
電源	外部電源受電中 (P/C2C)					
その他情報	2, 3号機 原子炉圧力の指示値が「-」のため、状況推移を継続確認中 (※3)。 2号機 原子炉圧力容器下部温度について、状況推移を継続確認中 (※1 から ※3へ変更)。					

本庄操縦班 (914855)  
 1F 階報班 (9632507)

N/O

圧力換算 ゲージ圧(MPa g) = 絶対圧(MPa abs) - 大気圧(標準大気圧 0.1013 MPa)  
 絶対圧(MPa abs) = ゲージ圧(MPa g) + 大気圧(標準大気圧 0.1013 MPa)

20

3/8

## 福島第一原子力発電所 モニタリング結果

場所	日時	線量率 ( $\mu\text{Sv/h}$ )	中性子線量率 ( $\mu\text{Sv/h}$ )	天候	風向	風速 ( $\text{m/s}$ )
西門	2011/4/12 1:10	42.0	<0.01	曇り	N	5.3
西門	2011/4/12 1:20	42.0	<0.01	曇り	N	5.5
西門	2011/4/12 1:30	41.9	<0.01	曇り	N	5.4
西門	2011/4/12 1:40	41.9	<0.01	曇り	N	4.9
西門	2011/4/12 1:50	41.9	<0.01	曇り	NE	5.9
西門	2011/4/12 2:00	41.9	<0.01	曇り	NE	6.2
西門	2011/4/12 2:10	41.9	<0.01	晴れ	NE	6.3
西門	2011/4/12 2:20	41.9	<0.01	晴れ	NE	6.4
西門	2011/4/12 2:30	41.9	<0.01	晴れ	NE	6.3
西門	2011/4/12 2:40	41.9	<0.01	晴れ	NNE	6.5
西門	2011/4/12 2:50	41.9	<0.01	晴れ	NNE	6.3
西門	2011/4/12 3:00	41.9	<0.01	晴れ	NE	6.2
西門	2011/4/12 3:10	41.8	<0.01	晴れ	NNE	6.4
西門	2011/4/12 3:20	41.7	<0.01	晴れ	N	5.5
西門	2011/4/12 3:30	41.6	<0.01	晴れ	NNW	3.0
西門	2011/4/12 3:40	41.7	<0.01	晴れ	N	1.1
西門	2011/4/12 3:50	41.6	<0.01	晴れ	NNW	1.3
西門	2011/4/12 4:00	41.6	<0.01	晴れ	W	1.1
西門	2011/4/12 4:10	41.7	<0.01	晴れ	NNE	0.8
西門	2011/4/12 4:20	41.7	<0.01	晴れ	NW	0.7
西門	2011/4/12 4:30	41.6	<0.01	晴れ	NE	0.6
西門	2011/4/12 4:40	41.5	<0.01	晴れ	NE	0.4
西門	2011/4/12 4:50	41.6	<0.01	晴れ	NNW	0.7
西門	2011/4/12 5:00	41.5	<0.01	晴れ	W	0.9
西門	2011/4/12 5:10	41.5	<0.01	晴れ	NW	0.9
西門	2011/4/12 5:20	41.6	<0.01	晴れ	NW	1.5
西門	2011/4/12 5:30	41.5	<0.01	晴れ	NNW	1.4
西門	2011/4/12 5:40	41.5	<0.01	晴れ	NE	1.7
西門	2011/4/12 5:50	41.6	<0.01	晴れ	NW	1.9
西門	2011/4/12 6:00	41.7	<0.01	晴れ	W	1.4
西門	2011/4/12 6:10	41.7	<0.01	晴れ	W	1.4
西門	2011/4/12 6:20	41.7	<0.01	晴れ	W	1.8
西門	2011/4/12 6:30	41.7	<0.01	晴れ	NW	1.6
西門	2011/4/12 6:40	41.8	<0.01	晴れ	NNW	1.7
西門	2011/4/12 6:50	41.7	<0.01	晴れ	NNW	2.8
西門	2011/4/12 7:00	41.7	<0.01	晴れ	N	2.2
西門	2011/4/12 7:10	41.6	<0.01	晴れ	W	2.0
西門	2011/4/12 7:20	41.6	<0.01	晴れ	NNW	2.1
西門	2011/4/12 7:30	41.7	<0.01	晴れ	NW	2.4
西門	2011/4/12 7:40	41.6	<0.01	晴れ	NW	2.3
西門	2011/4/12 7:50	41.6	<0.01	晴れ	WNW	2.5
西門	2011/4/12 8:00	41.6	<0.01	晴れ	W	2.2
西門	2011/4/12 8:10	41.7	<0.01	晴れ	W	1.9
西門	2011/4/12 8:20	41.6	<0.01	晴れ	WNW	2.6
西門	2011/4/12 8:30	41.7	<0.01	晴れ	NE	2.5
西門	2011/4/12 8:40	41.6	<0.01	晴れ	N	2.6
西門	2011/4/12 8:50	41.6	<0.01	晴れ	SW	2.0
西門	2011/4/12 9:00	41.6	<0.01	晴れ	NW	2.0

4/8

## 福島第一原子力発電所 モニタリング結果(可搬型MP)

日時	事務本館南側線量率 (mSv/h)	正門線量率( $\mu$ Sv/h)	西門線量率( $\mu$ Sv/h)
2011/4/11 8:00	0.61	84	37
2011/4/11 8:30	0.60	82	36
2011/4/11 9:00	0.60	83	36
2011/4/11 9:30	0.60	84	35
2011/4/11 10:00	0.59	82	35
2011/4/11 10:30	0.59	85	35
2011/4/11 11:00	0.59	84	35
2011/4/11 11:30	0.59	82	35
2011/4/11 12:00	0.58	82	35
2011/4/11 12:30	0.59	83	34
2011/4/11 13:00	0.58	82	34
2011/4/11 13:30	0.58	81	34
2011/4/11 14:00	0.59	81	34
2011/4/11 14:30	0.58	82	34
2011/4/11 15:00	0.59	80	35
2011/4/11 15:30	0.57	80	33
2011/4/11 16:00	0.57	79	33
2011/4/11 16:30	0.57	79	33
2011/4/11 17:00	0.57	79	33
2011/4/11 17:30	0.58	79	33
2011/4/11 18:00	0.57	78	33
2011/4/11 18:30	0.57	78	33
2011/4/11 19:00	0.57	78	33
2011/4/11 19:30	0.57	78	33
2011/4/11 20:00	0.57	78	33
2011/4/11 20:30	0.57	78	33
2011/4/11 21:00	0.58	78	33
2011/4/11 21:30	0.58	78	33
2011/4/11 22:00	0.58	78	34
2011/4/11 22:30	0.58	79	34
2011/4/11 23:00	0.58	79	34
2011/4/11 23:30	0.58	79	34
2011/4/12 0:00	0.58	79	33
2011/4/12 0:30	0.58	78	34
2011/4/12 1:00	0.58	79	34
2011/4/12 1:30	0.58	78	33
2011/4/12 2:00	0.58	79	33
2011/4/12 2:30	0.58	79	34
2011/4/12 3:00	0.58	79	34
2011/4/12 3:30	0.58	78	34
2011/4/12 4:00	0.58	79	34
2011/4/12 4:30	0.58	79	34
2011/4/12 5:00	0.59	79	34
2011/4/12 5:30	0.59	79	34
2011/4/12 6:00	0.58	79	34
2011/4/12 6:30	0.59	79	34
2011/4/12 7:00	0.58	78	34
2011/4/12 7:30	0.58	79	34
2011/4/12 8:00	0.58	80	34
2011/4/12 8:30	0.58	79	34
2011/4/12 9:00	0.58	78	33

福島第一原子力発電所 モニタリングポスト空間線量率( $\mu\text{Sv/h}$ )

5/8

測定日時	MP-1	MP-2	MP-3	MP-4	MP-5	MP-6	MP-7	MP-8
2011/4/12 1:10	12	38	36	35	66	107	225	190
2011/4/12 1:20	12	38	36	35	66	107	225	190
2011/4/12 1:30	12	38	36	35	66	107	225	190
2011/4/12 1:40	12	38	36	35	66	107	225	190
2011/4/12 1:50	12	38	36	35	66	107	225	190
2011/4/12 2:00	12	38	36	35	66	107	224	190
2011/4/12 2:10	12	38	36	35	66	107	224	190
2011/4/12 2:20	12	38	36	35	66	107	224	190
2011/4/12 2:30	12	38	36	35	66	107	224	190
2011/4/12 2:40	12	38	36	35	66	107	224	190
2011/4/12 2:50	12	38	36	35	66	107	224	190
2011/4/12 3:00	12	38	36	35	66	107	224	190
2011/4/12 3:10	12	38	36	35	66	107	224	190
2011/4/12 3:20	12	38	36	35	66	107	224	190
2011/4/12 3:30	12	38	36	35	66	107	224	190
2011/4/12 3:40	12	38	36	35	66	107	223	190
2011/4/12 3:50	12	38	36	35	66	107	223	190
2011/4/12 4:00	12	38	36	35	66	107	223	190
2011/4/12 4:10	12	38	36	35	66	106	223	190
2011/4/12 4:20	12	38	36	35	66	106	223	190
2011/4/12 4:30	11	38	36	35	66	106	223	190
2011/4/12 4:40	12	38	36	35	66	106	223	190
2011/4/12 4:50	12	38	36	35	66	106	223	190
2011/4/12 5:00	11	38	36	35	66	106	223	190
2011/4/12 5:10	12	38	36	35	66	106	223	190
2011/4/12 5:20	12	38	36	35	66	106	223	190
2011/4/12 5:30	11	37	36	35	66	106	223	190
2011/4/12 5:40	11	37	36	35	66	106	223	190
2011/4/12 5:50	11	37	36	35	66	106	223	190
2011/4/12 6:00	11	37	36	35	66	106	223	190
2011/4/12 6:10	11	37	36	35	66	106	223	190
2011/4/12 6:20	11	38	36	35	66	106	223	190
2011/4/12 6:30	11	37	36	35	66	106	223	190
2011/4/12 6:40	11	38	36	35	66	106	223	190
2011/4/12 6:50	11	38	36	35	65	106	223	190
2011/4/12 7:00	11	38	36	35	65	106	223	190
2011/4/12 7:10	11	38	36	35	65	106	223	190
2011/4/12 7:20	11	38	36	35	65	106	223	190
2011/4/12 7:30	11	38	36	35	65	106	223	190
2011/4/12 7:40	11	38	36	35	65	106	223	190
2011/4/12 7:50	11	38	36	35	65	106	223	190
2011/4/12 8:00	11	38	36	35	65	106	223	190
2011/4/12 8:10	11	38	36	35	65	106	223	190
2011/4/12 8:20	11	38	36	35	65	106	223	191
2011/4/12 8:30	11	38	36	35	65	106	223	191
2011/4/12 8:40	11	38	36	35	65	106	223	191
2011/4/12 8:50	11	38	36	35	65	106	223	191
2011/4/12 9:00	11	38	36	35	65	106	223	191



参考値  
(子一々集約: 4/12)

海水核種分析結果<沿岸>

採取場所	1F 5-6放水口北側 (5.60放水口から北側に約30m地点)		1F 南放水口付近 (1~4放水口から南側に約30m地点)		2F 北放水口付近 (3.40放水口付近) (1Fから約10km地点)		2F 岩沢海岸付近 (1.20放水口から 南側に約7km地点) (1Fから約16km地点)		②所観測告示濃度限度 (別表第2第六欄 周列監視区域外の 水中の濃度限度) Bq/cm <sup>3</sup>
	平成23年4月11日 08時40分	平成23年4月11日 14時20分	平成23年4月11日 08時30分	平成23年4月11日 14時00分	平成23年4月11日 08時30分	平成23年4月11日 08時00分	平成23年4月11日 08時00分		
検出核種 (半減期)	①試料濃度 (Bq/cm <sup>3</sup> )	倍率 (①/②)	①試料濃度 (Bq/cm <sup>3</sup> )	倍率 (①/②)	①試料濃度 (Bq/cm <sup>3</sup> )	倍率 (①/②)	①試料濃度 (Bq/cm <sup>3</sup> )	倍率 (①/②)	
I-131 (約8日)	4.7E+00	120	9.7E-01	24	9.5E-01	24	1.4E+00	35	4E-02
Cs-134 (約2年)	2.5E+00	42	1.1E+00	78	1.3E+00	22	1.2E+00	20	6E-02
Cs-137 (約30年)	2.6E+00	29	1.1E+00	12	1.3E+00	14	1.2E+00	13	9E-02

※ ①、②は、0.0×10<sup>-2</sup>と同じ意味である。

※ その他の核種については評価中。

参考値

福島第一 物揚場前および2号機、4号機スクリーン海水核種分析結果

(データ集約: 4/12)

採取場所	1F 物揚場前海水		1F 2号機スクリーン海水		1F 4号機スクリーン海水		② 旧規則告示 濃度限度Bq/cm <sup>3</sup> (別表第2第六欄 周辺監視区域外の 水中の濃度限度)
	試料採取日 時刻	平成23年4月11日 07時00分	平成23年4月11日 07時17分	平成23年4月11日 07時17分	平成23年4月11日 07時10分	① 試料濃度 (Bq/cm <sup>3</sup> )	
検出核種 (半減期)	① 試料濃度 (Bq/cm <sup>3</sup> )	倍率 (①/②)	① 試料濃度 (Bq/cm <sup>3</sup> )	倍率 (①/②)	① 試料濃度 (Bq/cm <sup>3</sup> )	倍率 (①/②)	
I-131 (約8日)	7.5E+01	1,900	1.4E+02	3,500	1.4E+02	3,500	4E-02
Cs-134 (約2年)	6.6E+01	1,100	1.2E+02	2,000	1.2E+02	2,000	6E-02
Cs-137 (約30年)	6.7E+01	740	1.2E+02	1,300	1.2E+02	1,300	9E-02

参考値  
(データ集約: 4/12)

発電所敷地内における空气中放射性物質の核種分析結果

採取場所	1F 西門		2F MP-1 (参考)				②放射線業務従事者の 呼吸する空气中の 濃度限度 (Bq/cm <sup>3</sup> ) ※
	平成23年4月11日 02時00分~02時20分	平成23年4月11日 09時15分~09時22分	平成23年4月11日 16時03分~16時11分	①試料濃度 (Bq/cm <sup>3</sup> )	倍率 (①/②)	①試料濃度 (Bq/cm <sup>3</sup> )	
試料採取日時							
検出核種 (半減期)	I-131 (約8日)	1.1E-04	0.11	1.7E-05	0.02	1.6E-05	0.02
	Cs-134 (約2年)	1.1E-05	0.01	ND	-	8.9E-06	0.00
	Cs-137 (約30年)	1.4E-05	0.00	ND	-	8.5E-06	0.00
揮発性	I-131 (約8日)	4.0E-05	0.04	1.2E-05	0.01	8.4E-06	0.01
	Cs-134 (約2年)	ND	-	ND	-	ND	-
	Cs-137 (約30年)	5.8E-06	0.00	ND	-	ND	-
粒子状							

※ 人が呼吸する空气中の放射性核種の3ヶ月間についての平均濃度に対して、法令にて定められている濃度限度。  
 ※ O.OE-Oとは、 $0.0 \times 10^{-6}$ と同じ意味である。  
 ※ その他の核種については評価中。

平成23年4月12日 10時05分

訂正あり

279

修正あり  
→ 修正あり

様式 8-1 (4/4)

異常事態連絡様式 (第2報以降) (原子炉施設)

※ 各項目について、情報が得られたものから記入し、迅速に連絡することとする。

平成23年4月12日 (第 報) 発信時刻 10時05分 (第15条-278報)	
経済産業大臣、福島県知事、大熊町長、双葉町長 殿 通報者名 福島第一原子力発電所長 吉田 昌郎 連絡先: (原子力防災管理者) 0240-32-2101 (代)	
特定事象の発生について、原子力災害対策特別措置法第10条第1項の規定に基づく通報以降の情報を通報します。	
原子力事業所及び場所	名称: 東京電力株式会社 福島第一原子力発電所 (事業区分: 電気事業) 場所: 福島県双葉郡大熊町大字夫沢字北原 22
特定事象の発生箇所	福島第一原子力発電所
特定事象の発生時刻	平成23年3月11日 16時36分 (24時間表示)
発生した特定事象の概要	特定事象の種類 ⑥ 非常用炉心冷却装置注水不能 原子力緊急事態に該当 (■する, □しない)
	想定される原因 <input type="checkbox"/> 特定 <input checked="" type="checkbox"/> 調査中
	検出された放射能量の状況、検出された放射性物質の状況又は主な施設・設備の状況等 第15条-277報にてお知らせしました、4号機放水口付近の1~4号機放水口サンプリング建屋の火災は、双葉消防本部により、9時12分に鎮火が確認され、火災の種類は「その他火災」と判断されました。原因については引き続き、調査を行います。
被ばく者の状況及び汚染拡大の有無 (確認時刻 時 分)	被ばく者の状況 <input type="checkbox"/> 無 <input type="checkbox"/> 有: 被ばく者 名; 要救助者 名 汚染拡大の有無 <input type="checkbox"/> 無 <input type="checkbox"/> 有:
気象情報 (確認時刻 時 分)	・天候: ・風向: 方位 ・風速: m/s ・大気安定度:
周辺環境への影響	<input type="checkbox"/> 無 <input type="checkbox"/> 有:
応急措置	



訂正

下記のとおり訂正致します  
(正) 276 号に(設) 277 号

279  
Rev. 1  
様式 8-1-(1/4)

異常事態連絡様式 (第2報以降) (原子炉施設)

※ 各項目について、情報が得られたものから記入し、迅速に連絡することとする。

平成23年4月12日 (第 報)  
発信時刻: 18 時 40 分  
(第15条-278報)

経済産業大臣、福島県知事、大熊町長、双葉町長 殿

通報者名 福島第一原子力発電所長 吉田 昌郎  
連絡先 (原子力防災管理者) 0240-32-2101 (代)

特定事象の発生について、原子力災害対策特別措置法第10条第1項の規定に基づく通報以降の情報を通報します。

原子力事業所及び場所		名称: 東京電力株式会社 福島第一原子力発電所 (事業区分: 電気事業) 場所: 福島県双葉郡大熊町大字夫沢字北原 22	
特定事象の発生箇所		福島第一原子力発電所	
特定事象の発生時刻		平成23年3月11日 16時36分 (24時間表示)	
発生した特定事象の概要	特定事象の種類	⑥ 非常用炉心冷却装置注水不能 原子力緊急事態に該当 (■する, しない)	
	想定される原因	<input type="checkbox"/> 特定 <input checked="" type="checkbox"/> 調査中	
	検出された放射能量の状況, 検出された放射性物質の状況又は主な施設・設備の状況等	第15条- <del>277</del> <sup>276</sup> 号にてお知らせしました、4号機放水口付近の1~4号機 放水口サンプリング建屋の火災は、双葉消防本部により、9時12分に鎮火が確認され、火災の種類は「その他火災」と判断されました。原因については引き続き、調査を行います。	
被ばく者の状況及び汚染拡大の有無 (確認時刻 時 分)		被ばく者の状況 <input type="checkbox"/> 無 <input type="checkbox"/> 有: 被ばく者 名, 要救助者 名 汚染拡大の有無 <input type="checkbox"/> 無 <input type="checkbox"/> 有:	
気象情報 (確認時刻 時 分)		・天候: ・風向: 方位 ・風速: _____ m/s ・大気安定度: _____	
周辺環境への影響		<input type="checkbox"/> 無 <input type="checkbox"/> 有:	
応急措置			

280

様式8-1-(1/4)

異常事態連絡様式 (第2報以降) (原子炉施設)

※ 各項目について、情報が得られたものから記入し、迅速に連絡することとする。

平成23年4月12日 (第 報)

発信時刻 13 時 20 分

(第15条-279報)

経済産業大臣, 福島県知事, 大熊町長, 双葉町長 殿

通報者名 福島第一原子力発電所長 吉田 昌郎

連絡先 (原子力防災管理者) 0240-32-2101 (代)

特定事象の発生について、原子力災害対策特別措置法第10条第1項の規定に基づく通報以降の情報を通報します。

原子力事業所及び場所	名称:東京電力株式会社 福島第一原子力発電所 (事業区分:電気事業) 場所:福島県双葉郡大熊町大字夫沢字北原22	
特定事象の発生箇所	福島第一原子力発電所	
特定事象の発生時刻	平成23年3月11日 16時38分 (24時間表示)	
発生した特定事象の概要	特定事象の種類	⑥ 非常用炉心冷却装置注水不能 原子力緊急事態に該当 (■する, しない)
	想定される原因	<input type="checkbox"/> 特定 <input checked="" type="checkbox"/> 調査中
	検出された放射能値の状況, 検出された放射性物質の状況又は主な施設・設備の状況等	4号機使用済燃料プール内に保管されている燃料の状況把握のため、使用済燃料プール水のサンプリング作業を実施しておりましたが、13時04分に完了しました。 採取したプール水は、福島第二原子力発電所にて、核種分析を行う予定です。
	被ばく者の状況及び汚染拡大の有無 (確認時刻 時 分)	被ばく者の状況 <input type="checkbox"/> 無 <input type="checkbox"/> 有: 被ばく者 名, 要救助者 名 汚染拡大の有無 <input type="checkbox"/> 無 <input type="checkbox"/> 有:
	気象情報 (確認時刻 時 分)	・天候: ・風向: 方位 ・風速: m/s ・大気安定度: _____
	周辺環境への影響	<input type="checkbox"/> 無 <input type="checkbox"/> 有:
	応急措置	

281

19751  
1100号

様式 8-1 (1/4)

異常事態連絡様式 (第2報以降) (原子炉施設)

※ 各項目について、情報が得られたものから記入し、迅速に連絡することとする。

平成23年4月12日 (第 報)		
発信時刻 <u>14</u> 時 <u>28</u> 分		
(第15条-280報)		
経済産業大臣、福島県知事、大熊町長、双葉町長 殿		
通報者名 福島第一原子力発電所長 吉田 昌郎 連絡先 (原子力防災管理者) 0240-32-2101 (代)		
特定事象の発生について、原子力災害対策特別措置法第10条第1項の規定に基づく通報以降の情報を通報します。		
原子力事業所及び場所	名称：東京電力株式会社 福島第一原子力発電所 (事業区分：電気事業) 場所：福島県双葉郡大熊町大字夫沢字北原 22	
特定事象の発生箇所	福島第一原子力発電所	
特定事象の発生時刻	平成23年3月11日 16時36分 (24時間表示)	
発生した特定事象の概要	特定事象の種類	⑥ 非常用炉心冷却装置注水不能 原子力緊急事態に該当 (■する, しない)
	想定される原因	<input type="checkbox"/> 特定 <input checked="" type="checkbox"/> 調査中
	検出された放射能量の状況、検出された放射性物質の状況又は主な施設・設備の状況等	4月12日14時07分頃に、福島第一原子力発電所で強い地震を感じました。最大加速度は6号機基礎マット部で3.7、7ガルを記録しました。 1～3号機の炉内注入ポンプは正常に稼働していること、及び1～6号機の外部電源については、受電されていることを確認しました。  なお、屋外での作業員については、退避を指示しています。設備の状況を確認中です。
被ばく者の状況及び汚染拡大の有無 (確認時刻 時 分)	被ばく者の状況 <input type="checkbox"/> 無 <input type="checkbox"/> 有：被ばく者 名, 要救助者 名 汚染拡大の有無 <input type="checkbox"/> 無 <input type="checkbox"/> 有：	
気象情報 (確認時刻 時 分)	・天候： ・風向：方位 ・風速： m/s ・大気安定度： —	
周辺環境への影響	<input type="checkbox"/> 無 <input type="checkbox"/> 有：	
応急措置	.....	



下記訂正致しす

(正) 37.3 ← (設) 37.7

281 Rev.1 様式8-1-(1/4)

異常事態連絡様式 (第2報以降) (原子炉施設)

※ 各項目について、情報が得られたものから記入し、迅速に連絡することとする。

平成23年4月12日 (第 報) 発信時刻 14時58分 (第15条-280報)

経済産業大臣, 福島県知事, 大熊町長, 双葉町長 殿

通報者名 福島第一原子力発電所長 吉田 昌郎 連絡先 (原子力防災管理者) 0240-32-2101 (代)

特定事象の発生について、原子力災害対策特別措置法第10条第1項の規定に基づく通報以降の情報を通報します。

原子力事業所及び場所	名称: 東京電力株式会社・福島第一原子力発電所 (事業区分: 電気事業) 場所: 福島県双葉郡大熊町大字夫沢字北原 22	
特定事象の発生箇所	福島第一原子力発電所	
特定事象の発生時刻	平成23年4月12日 16時36分 (24時間表示)	
発生した特定事象の概要	特定事象の種類	⑥ 非常用炉心冷却装置注水不能 原子力緊急事態に該当 (■する, しない)
	想定される原因	<input type="checkbox"/> 特定 <input checked="" type="checkbox"/> 調査中
	検出された放射能量の状況, 検出された放射性物質の状況又は主な施設・設備の状況等	4月12日14時07分頃に、福島第一原子力発電所で強い地震を感じました。最大加速度は6号機基礎マット部で <del>0.7</del> 37.3ガルを記録しました。 1~3号機の炉内注入ポンプは正常に稼働していること、及び1~6号機の外部電源については、受電されていることを確認しました。  なお、屋外での作業員については、退避を指示しています。設備の状況を確認中です。
被ばく者の状況及び汚染拡大の有無 (確認時刻 時 分)	被ばく者の状況 <input type="checkbox"/> 無 <input type="checkbox"/> 有: 被ばく者 名, 要救助者 名 汚染拡大の有無 <input type="checkbox"/> 無 <input type="checkbox"/> 有:	
気象情報 (確認時刻 時 分)	天候: 風向: 方位 風速: m/s 大気安定度: _____	
周辺環境への影響	<input type="checkbox"/> 無 <input type="checkbox"/> 有:	
応急措置		



282

様式8-1-(1/4)

異常事態連絡様式 (第2報以降) (原子炉施設)

※ 各項目について、情報が得られたものから記入し、迅速に連絡することとする。

平成23年4月12日 (第 報)  
 発信時刻 15時52分  
 (第15条-281報)

経済産業大臣, 福島県知事, 大熊町長, 双葉町長 殿

通報者名 福島第一原子力発電所長 吉田 昌郎  
 連絡先 (原子力防災管理者) 0240-32-2101 (代)

特定事象の発生について、原子力災害対策特別措置法第10条第1項の規定に基づく通報以降の情報を通報します。

原子力事業所及び場所	名称: 東京電力株式会社 福島第一原子力発電所 (事業区分: 電気事業) 場所: 福島県双葉郡大熊町大字夫沢字北原22	
特定事象の発生箇所	福島第一原子力発電所	
特定事象の発生時刻	平成23年3月11日 16時36分 (24時間表示)	
発生した特定事象の概要	特定事象の種類	⑥ 非常用炉心冷却装置注水不能 原子力緊急事態に該当 (■する, しない)
	想定される原因	<input type="checkbox"/> 特定 <input checked="" type="checkbox"/> 調査中
	検出された放射能量の状況, 検出された放射性物質の状況又は主な施設・設備の状況等	4月12日14時07分頃、発生しました地震の後、14時51分に窒素ガス封入装置が問題なく稼働していることを確認しました。 また、15時05分、屋外にいた作業員の安否が確認できたため、退避命令を解除しました。15時19分、原子炉水位、原子炉圧力、格納容器圧力のパラメーターを確認した結果、有意な変化がないことを確認しました。
	被ばく者の状況及び汚染拡大の有無 (確認時刻 時 分)	被ばく者の状況 <input type="checkbox"/> 無 <input type="checkbox"/> 有: 被ばく者 名, 要救助者 名 汚染拡大の有無 <input type="checkbox"/> 無 <input type="checkbox"/> 有:
	気象情報 (確認時刻 時 分)	・天候: ・風向: 方位 ・風速: m/s ・大気安定度: _____
	周辺環境への影響	<input type="checkbox"/> 無 <input type="checkbox"/> 有:
	応急措置	



283

様式8-1-(1/4)

異常事態連絡様式(第2報以降)(原子炉施設)

※各項目について、情報が得られたものが記入され、迅速に連絡することとする。

平成23年4月12日(第 報)  
 発信時刻 16時09分  
 (第1.5条-282報)

経済産業大臣、福島県知事、大熊町長、双葉町長 殿

通報者名 福島第一原子力発電所長 吉田 昌郎  
 連絡先(原子力防災管理者) 0240-32-2101 (代)

特定事象の発生について、原子力災害対策特別措置法第10条第1項の規定に基づく通報以降の情報を通報します。

原子力事業所及び場所		名称:東京電力株式会社 福島第一原子力発電所 (事業区分:電気事業) 場所:福島県双葉郡大熊町大字大沢字北原22	
特定事象の発生箇所		福島第一原子力発電所	
特定事象の発生時刻		平成23年3月11日 16時36分(24時間表示)	
発生した特定事象の概要	特定事象の種類	㊦ 非常用炉心冷却装置注水不能 原子力緊急事態に該当(■する,しない)	
	想定される原因	<input type="checkbox"/> 特定 <input checked="" type="checkbox"/> 調査中	
	検出された放射能量の状況,検出された放射性物質の状況又は主な施設・設備の状況等	3号機使用済燃料プール冷却のための注水は、コンクリートポンプ車にて16時00分頃から開始します。約2時間実施する予定です。  プラント状況(18時00分現在)、及びモニタリングポスト空間線量率の測定結果(15時00分現在)を報告します。	
被ばく者の状況及び汚染拡大の有無(確認時刻 時 分)		被ばく者の状況 <input type="checkbox"/> 無 <input type="checkbox"/> 有:被ばく者 名, 要救助者 名 汚染拡大の有無 <input type="checkbox"/> 無 <input type="checkbox"/> 有:	
気象情報(確認時刻 15時00分)		・天候: 晴れ ・風向:方位 西 ・風速: 2.8m/s ・大気安定度: _____	
周辺環境への影響		<input type="checkbox"/> 無 <input type="checkbox"/> 有:	
応急措置			

福島第一原子力発電所 プラント関連パラメータ

4月12日 13:00 現在

※1: 計器不良  
 ※2: テータ取得対象外  
 ※3: 状況推移を継続監視中

号機	1u	2u	3u	4u	5u	6u	
注水状況	給水ポンプを用いた給水注入中。 流量 6m <sup>3</sup> /h (4/3 17:30) 仮設計器	給水ポンプを用いた給水注入中。 流量 7m <sup>3</sup> /h (4/7 19:00) 仮設計器	消火ポンプを用いた給水注入中。 流量 7m <sup>3</sup> /h (4/3 17:32) 仮設計器	停止中	停止中	停止中	
原子炉水位	燃料域A: -1650mm 燃料域B: -1650mm (4/12 6:00 現在)	燃料域A: -1500mm (4/12 6:00 現在)	燃料域A: -1850mm 燃料域B: -2250mm (4/12 12:00 現在)	※2	停止域 1752mm (4/12 13:00 現在)	停止域 2368mm (4/12 13:00 現在)	
原子炉圧力	0.416MPa g (A) ※3 0.908MPa g (B) ※3 (4/12 6:00 現在)	-0.023MPa g (A) ※3 -0.025MPa g (D) ※3 (4/12 6:00 現在)	-0.017MPa g (A) ※3 -0.083MPa g (C) ※3 (4/12 12:00 現在)	※2	0.006MPa g (4/12 13:00 現在)	0.010MPa g (4/12 13:00 現在)	
原子炉水温度	(系統流量がないため採取不可)						
原子炉圧力容器温度	給水/炉温度: 216.2°C ※3 圧力容器下部温度: 119.0°C (4/12 6:00 現在)	給水/炉温度: 166.8°C 圧力容器下部温度: 208.1°C ※3 (4/12 6:00 現在)	給水/炉温度: 98.9°C ※3 圧力容器下部温度: 115.9°C (4/12 12:00 現在)	4u: 原子炉内に非凝結水(燃料)なし 5,6u: 原子炉水温度にて監視中			
D/W-S/C 圧力	D/W 0.190MPa abs S/C 0.165MPa abs (4/12 6:00 現在)	D/W 0.090MPa abs S/C ※1 (4/12 6:00 現在)	D/W 0.1048MPa abs S/C 0.1689MPa abs (4/12 12:00 現在)	※2			
CAMS	D/W ※1 S/C 1.08x10 <sup>1</sup> Sv/h (4/12 6:00 現在)	D/W 2.51x10 <sup>1</sup> Sv/h S/C 6.81x10 <sup>1</sup> Sv/h (4/12 6:00 現在)	D/W 1.73x10 <sup>1</sup> Sv/h S/C 6.68x10 <sup>1</sup> Sv/h (4/12 12:00 現在)	※2			
D/W 設計使用圧力	0.384MPa g (0.485MPa abs)	0.384MPa g (0.485MPa abs)	0.384MPa g (0.485MPa abs)	※2			
D/W 最高使用圧力	0.427MPa g (0.528MPa abs)	0.427MPa g (0.528MPa abs)	0.427MPa g (0.528MPa abs)	※2			
使用済燃料プール温度	※1	46.0°C (4/12 6:00 現在)	※1	※1	35.8°C (4/12 13:00 現在)	32.0°C (4/12 13:00 現在)	
FPC (P-C1) から (P-C4) 電源	4500mm (4/12 6:00 現在)	6550mm (4/12 6:00 現在)	※1	4700mm (4/12 12:00 現在)	※2		
その他情報	外部電源受電中 (P/C2C)			外部電源受電中 (P/C4D)			
	2, 3号機 原子炉圧力の指示値が「-」のため、状況推移を継続監視中 (※3)。 2号機 原子炉圧力容器下部温度について、状況推移を継続監視中 (※1 から ※3へ変更)。			共用プール: 32°C 温度 (4/12 6:40)			5u: 非稼働モード (4/12 9:34~) 6u: SHC モード (4/11 10:13~)

圧力換算 ゲージ圧(MPa g) = 絶対圧(MPa abs) - 大気圧(標準大気圧 0.1013 MPa)  
 絶対圧(MPa abs) = ゲージ圧(MPa g) + 大気圧(標準大気圧 0.1013 MPa)

本店管理班 (914855)  
 1F 管理班 (9632507)

福島第一原子力発電所 モニタリング結果

場所	日時	線量率 ( $\mu\text{Sv/h}$ )	中性子線量率 ( $\mu\text{Sv/h}$ )	天候	風向	風速 ( $\text{m/s}$ )
西門	2011/4/12 6:10	41.7	<0.01	晴れ	W	1.4
西門	2011/4/12 6:20	41.7	<0.01	晴れ	W	1.8
西門	2011/4/12 6:30	41.7	<0.01	晴れ	NW	1.8
西門	2011/4/12 6:40	41.8	<0.01	晴れ	NNW	1.7
西門	2011/4/12 6:50	41.7	<0.01	晴れ	NNW	2.8
西門	2011/4/12 7:00	41.7	<0.01	晴れ	N	2.2
西門	2011/4/12 7:10	41.6	<0.01	晴れ	W	2.0
西門	2011/4/12 7:20	41.6	<0.01	晴れ	NNW	2.1
西門	2011/4/12 7:30	41.7	<0.01	晴れ	NW	2.4
西門	2011/4/12 7:40	41.6	<0.01	晴れ	NW	2.3
西門	2011/4/12 7:50	41.6	<0.01	晴れ	WNW	2.5
西門	2011/4/12 8:00	41.6	<0.01	晴れ	W	2.2
西門	2011/4/12 8:10	41.7	<0.01	晴れ	W	1.9
西門	2011/4/12 8:20	41.6	<0.01	晴れ	WNW	2.6
西門	2011/4/12 8:30	41.7	<0.01	晴れ	NE	2.5
西門	2011/4/12 8:40	41.6	<0.01	晴れ	N	2.6
西門	2011/4/12 8:50	41.6	<0.01	晴れ	SW	2.0
西門	2011/4/12 9:00	41.6	<0.01	晴れ	NW	2.0
西門	2011/4/12 9:10	41.6	<0.01	晴れ	N	3.0
西門	2011/4/12 9:20	41.6	<0.01	晴れ	N	2.8
西門	2011/4/12 9:30	41.5	<0.01	晴れ	W	2.6
西門	2011/4/12 9:40	41.5	<0.01	晴れ	NW	2.7
西門	2011/4/12 9:50	41.5	<0.01	晴れ	W	3.0
西門	2011/4/12 10:00	41.5	<0.01	晴れ	NNW	2.9
西門	2011/4/12 10:10	41.6	<0.01	晴れ	N	2.2
西門	2011/4/12 10:20	41.6	<0.01	晴れ	W	2.7
西門	2011/4/12 10:30	41.5	<0.01	晴れ	WNW	3.3
西門	2011/4/12 10:40	41.6	<0.01	晴れ	NW	2.8
西門	2011/4/12 10:50	41.6	<0.01	晴れ	N	3.0
西門	2011/4/12 11:00	41.6	<0.01	晴れ	W	2.5
西門	2011/4/12 11:10	41.5	<0.01	晴れ	N	2.7
西門	2011/4/12 11:20	41.6	<0.01	晴れ	N	3.4
西門	2011/4/12 11:30	41.6	<0.01	晴れ	NW	3.0
西門	2011/4/12 11:40	41.5	<0.01	晴れ	W	3.1
西門	2011/4/12 11:50	41.4	<0.01	晴れ	WNW	3.5
西門	2011/4/12 12:00	41.4	<0.01	晴れ	N	3.1
西門	2011/4/12 12:10	41.4	<0.01	晴れ	NW	2.7
西門	2011/4/12 12:20	41.4	<0.01	晴れ	NNW	2.8
西門	2011/4/12 12:30	41.5	<0.01	晴れ	NW	3.3
西門	2011/4/12 12:40	41.4	<0.01	晴れ	NW	2.8
西門	2011/4/12 12:50	41.4	<0.01	晴れ	NW	3.0
西門	2011/4/12 13:00	41.4	<0.01	晴れ	WNW	2.8
西門	2011/4/12 13:10	41.4	<0.01	晴れ	NW	2.6
西門	2011/4/12 13:20	41.4	<0.01	晴れ	W	2.2
西門	2011/4/12 13:30	41.4	<0.01	晴れ	NNW	2.1
西門	2011/4/12 13:40	41.3	<0.01	晴れ	NW	2.1
西門	2011/4/12 13:50	41.3	<0.01	晴れ	WNW	2.5
西門	2011/4/12 14:00	41.4	<0.01	晴れ	NNW	2.1
西門	2011/4/12 14:10	41.4	<0.01	晴れ	N	2.3
西門	2011/4/12 14:20	41.3	<0.01	晴れ	NNW	2.3
西門	2011/4/12 14:30	41.2	<0.01	晴れ	NW	2.8
西門	2011/4/12 14:40	41.3	<0.01	晴れ	NW	3.0
西門	2011/4/12 14:50	41.3	<0.01	晴れ	NNW	3.0
西門	2011/4/12 15:00	41.2	<0.01	晴れ	W	2.8

福島第一原子力発電所 モニタリング結果(可搬型MP)

日時	事務本館南側線量率 (mSv/h)	正門線量率 (μSv/h)	西門線量率 (μSv/h)
2011/4/11 13:00	0.58	82	34
2011/4/11 13:30	0.58	81	34
2011/4/11 14:00	0.59	81	34
2011/4/11 14:30	0.58	82	34
2011/4/11 15:00	0.59	80	35
2011/4/11 15:30	0.57	80	33
2011/4/11 16:00	0.57	79	33
2011/4/11 16:30	0.57	79	33
2011/4/11 17:00	0.57	79	33
2011/4/11 17:30	0.58	79	33
2011/4/11 18:00	0.57	78	33
2011/4/11 18:30	0.57	78	33
2011/4/11 19:00	0.57	78	33
2011/4/11 19:30	0.57	78	33
2011/4/11 20:00	0.57	78	33
2011/4/11 20:30	0.57	78	33
2011/4/11 21:00	0.58	78	33
2011/4/11 21:30	0.58	78	33
2011/4/11 22:00	0.58	79	34
2011/4/11 22:30	0.58	79	34
2011/4/11 23:00	0.58	79	34
2011/4/11 23:30	0.58	79	34
2011/4/12 0:00	0.58	79	33
2011/4/12 0:30	0.58	78	34
2011/4/12 1:00	0.58	79	34
2011/4/12 1:30	0.58	79	33
2011/4/12 2:00	0.58	79	33
2011/4/12 2:30	0.58	79	34
2011/4/12 3:00	0.58	79	34
2011/4/12 3:30	0.58	79	34
2011/4/12 4:00	0.58	79	34
2011/4/12 4:30	0.58	79	34
2011/4/12 5:00	0.59	79	34
2011/4/12 5:30	0.59	79	34
2011/4/12 6:00	0.58	79	34
2011/4/12 6:30	0.59	79	34
2011/4/12 7:00	0.58	79	34
2011/4/12 7:30	0.58	79	34
2011/4/12 8:00	0.58	80	34
2011/4/12 8:30	0.58	79	34
2011/4/12 9:00	0.58	78	33
2011/4/12 9:30	0.58	77	33
2011/4/12 10:00	0.57	78	33
2011/4/12 10:30	0.57	78	33
2011/4/12 11:00	0.56	79	33
2011/4/12 11:30	0.57	79	33
2011/4/12 12:00	0.57	78	33
2011/4/12 12:30	0.57	79	33
2011/4/12 13:00	0.58	78	32
2011/4/12 13:30	0.56	78	32
2011/4/12 14:00	0.57	79	32
2011/4/12 14:30	0.56	77	32
2011/4/12 15:00	0.56	78	32

福島第一原子力発電所 モニタリングポスト空間線量率( $\mu\text{Sv/h}$ )

測定日時	MP-1	MP-2	MP-3	MP-4	MP-5	MP-6	MP-7	MP-8
2011/4/12 7:00	11	38	36	35	65	106	223	190
2011/4/12 7:10	11	38	36	35	65	106	223	190
2011/4/12 7:20	11	38	36	35	65	106	223	190
2011/4/12 7:30	11	38	36	35	65	106	223	190
2011/4/12 7:40	11	38	36	35	65	106	223	190
2011/4/12 7:50	11	38	36	35	65	106	223	190
2011/4/12 8:00	11	38	36	35	65	106	223	190
2011/4/12 8:10	11	38	36	35	65	106	223	190
2011/4/12 8:20	11	38	36	35	65	106	223	190
2011/4/12 8:30	11	38	36	35	65	106	223	190
2011/4/12 8:40	11	38	36	35	65	106	223	191
2011/4/12 8:50	11	38	36	35	65	106	223	191
2011/4/12 9:00	11	38	36	35	65	106	223	191
2011/4/12 9:10	11	38	36	35	65	106	223	191
2011/4/12 9:20	11	38	36	35	65	106	223	191
2011/4/12 9:30	11	38	36	35	65	106	223	191
2011/4/12 9:40	11	38	36	35	65	106	223	191
2011/4/12 9:50	11	38	36	35	65	106	223	191
2011/4/12 10:00	11	38	36	35	65	106	223	191
2011/4/12 10:10	11	38	36	35	65	106	223	191
2011/4/12 10:20	11	38	36	35	65	106	223	191
2011/4/12 10:30	11	38	36	35	65	106	223	191
2011/4/12 10:40	11	38	36	35	65	106	223	191
2011/4/12 10:50	11	38	36	35	65	106	223	191
2011/4/12 11:00	11	38	36	35	65	106	223	191
2011/4/12 11:10	11	38	36	35	65	106	223	191
2011/4/12 11:20	11	38	36	35	65	106	223	191
2011/4/12 11:30	11	38	36	35	65	106	223	191
2011/4/12 11:40	11	38	36	35	65	106	223	191
2011/4/12 11:50	11	38	36	35	65	106	223	191
2011/4/12 12:00	11	38	36	35	65	106	223	191
2011/4/12 12:10	11	38	36	35	65	106	223	191
2011/4/12 12:20	11	38	36	35	65	106	223	191
2011/4/12 12:30	11	38	36	35	65	106	223	191
2011/4/12 12:40	11	38	36	35	65	106	223	191
2011/4/12 12:50	11	38	36	35	65	106	223	191
2011/4/12 13:00	11	38	36	35	65	106	223	191
2011/4/12 13:10	11	38	36	35	65	106	223	191
2011/4/12 13:20	11	38	36	35	65	106	223	191
2011/4/12 13:30	11	38	36	35	65	106	223	191
2011/4/12 13:40	11	38	36	35	65	106	223	191
2011/4/12 13:50	11	38	36	35	65	106	223	191
2011/4/12 14:00	11	38	36	35	65	106	223	191
2011/4/12 14:10	11	38	36	35	65	106	223	191
2011/4/12 14:20	11	38	36	35	65	106	224	191
2011/4/12 14:30	11	38	36	35	65	106	224	191
2011/4/12 14:40	11	38	36	35	65	106	224	191
2011/4/12 14:50	11	38	36	35	65	106	224	190
2011/4/12 15:00	11	38	36	35	65	106	224	190

11年04月12日(火) 18時19分 宛先: FAX-斉マークシート

発信: 内閣府 災害応急対策担当

R: 254 P: 02

2011年 4月12日 18時11分

東京電力(株) 原子力立地 会議室

No. 9518 2. 1

様式 8-10 緊急時連絡

284

様式 8-1 (1/4)

異常事態連絡様式 (第2報以降) (原子炉施設)

※ 各項目について、情報が得られたものから記入し、迅速に連絡することとする。

平成23年4月12日 (第 報)		
発信時刻 17時55分		
(第15条-283報)		
経済産業大臣, 福島県知事, 大熊町長, 双葉町長, 殿		
通報者名 福島第一原子力発電所長 吉田 昌郎		
連絡先 (原子力防災管理者) 0240-32-2101 (代)		
特定事象の発生について、原子力災害対策特別措置法第10条第1項の規定に基づく通報以降の情報を通報します。		
原子力事業所及び場所	名称: 東京電力株式会社 福島第一原子力発電所 (事業区分: 電気事業) 場所: 福島県双葉郡大熊町大字夫沢字北原 22	
特定事象の発生箇所	福島第一原子力発電所	
特定事象の発生時刻	平成23年3月11日 16時36分 (24時間表示)	
発生した特定事象の概要	特定事象の種類	⑥ 非常用炉心冷却装置注水不能 原子力緊急事態に該当 (■する, □しない)
	想定される原因	<input type="checkbox"/> 特定 <input checked="" type="checkbox"/> 調査中
	検出された放射能量の状況, 検出された放射性物質の状況又は主な施設・設備の状況等	3号機使用済燃料プール冷却のため、コンクリートポンプ車での注水を16時26分から実施していましたが、17時16分まで注水し停止しました。 注水前後の放射線量及び注水量は以下のとおりです。 ・注水前: 40.9 $\mu$ Sv/h (16:00) ・注水後: 40.8 $\mu$ Sv/h (17:30) ・注水量: 約35 t
	被ばく者の状況及び汚染拡大の有無 (確認時刻 時 分)	被ばく者の状況 <input type="checkbox"/> 無 <input type="checkbox"/> 有: 被ばく者 名, 要救助者 名 汚染拡大の有無 <input type="checkbox"/> 無 <input type="checkbox"/> 有:
	気象情報 (確認時刻 時 分)	・天候: ・風向: 方位 ・風速: m/s ・大気安定度: _____
	周辺環境への影響	<input type="checkbox"/> 無 <input type="checkbox"/> 有:
	応急措置	



11年04月12日(火) 20時27分 宛先: FAX-斉マークシート

発信: 内閣府 災害応対担当

R: 401 P. 02

2011年 4月12日 20時15分 東京電力(株) 原子力立地 会議室

No. 1439 P. 1

11年04月12日(火) 19時56分 宛先: 918019

発信: 17 総務室

R: 040 P. 01/01

285

様式 8-1 (3/4)

異常事態連絡様式 (第2報以降) (原子炉施設)

※ 各項目について、情報が得られたものから記入し、迅速に連絡することとする。

平成23年4月12日 (第 報)

発信時刻 19 時 45 分

(第15条-284報)

経済産業大臣, 福島県知事, 大熊町長, 双葉町長 殿

通報者名: 福島第一原子力発電所長 吉田 昌郎

連絡先 (原子力防災管理者) 0240-32-2101 (代)

特定事象の発生について、原子力災害対策特別措置法第10条第1項の規定に基づく通報以降の情報を通報します。

原子力事業所及び場所	名称: 東京電力株式会社 福島第一原子力発電所 (事業区分: 電気事業) 場所: 福島県双葉郡大熊町大字大沢字北原 22	
特定事象の発生箇所	福島第一原子力発電所	
特定事象の発生時刻	平成23年3月11日 16時36分 (24時間表示)	
発生した特定事象の概要	特定事象の種類	⑥ 非常用炉心冷却装置注水不能 原子力緊急事態に該当 (■する, しない)
	想定される原因	<input type="checkbox"/> 特定 <input checked="" type="checkbox"/> 調査中
	検出された放射能量の状況, 検出された放射性物質の状況又は主な施設・設備の状況等	4月12日19時35分、2号機タービン建屋トレンチにある高レベルの滞留水を水中ポンプにより、復水器ホットウェルへ移送を開始しました。
	被ばく者の状況及び汚染拡大の有無 (確認時刻 時 分)	被ばく者の状況 <input type="checkbox"/> 無 <input type="checkbox"/> 有: 被ばく者 名, 要救助者 名 汚染拡大の有無 <input type="checkbox"/> 無 <input type="checkbox"/> 有:
	気象情報 (確認時刻 時 分)	・天候: ・風向: 方位 ・風速: ・大気安定度: _____
	周辺環境への影響	<input type="checkbox"/> 無 <input type="checkbox"/> 有:
	応急措置	