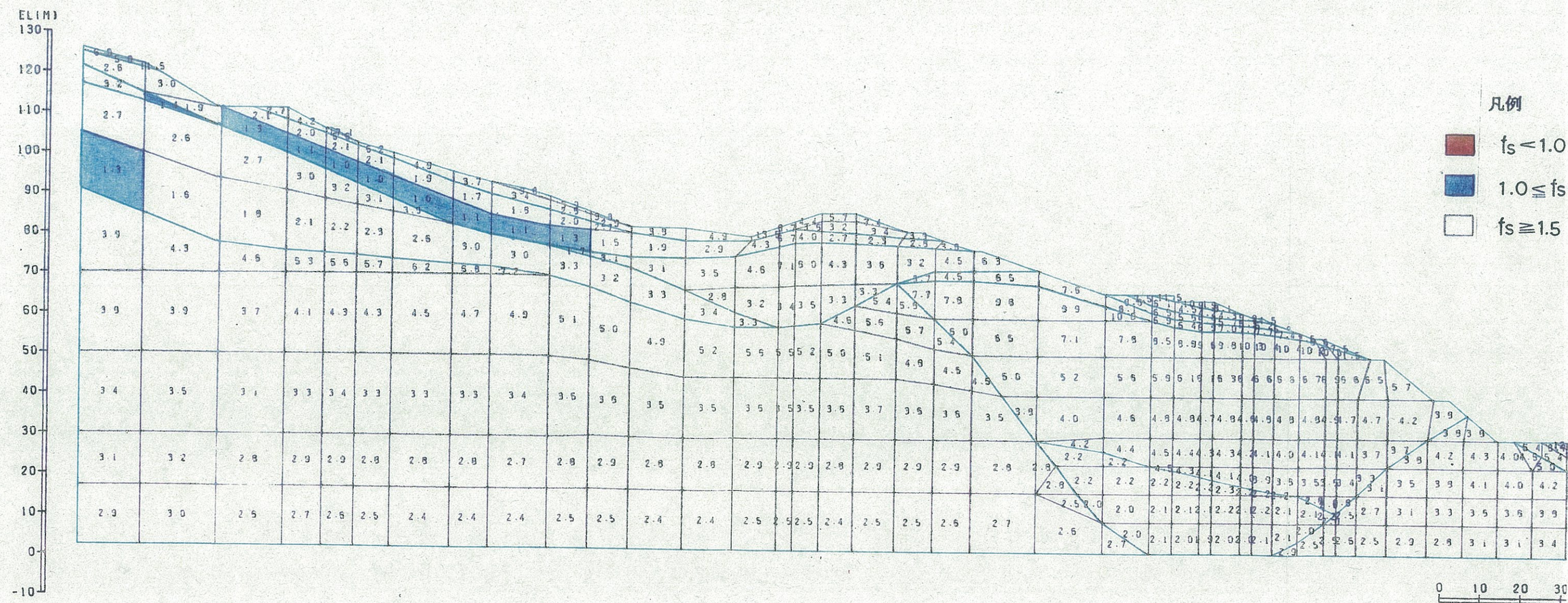


静的線形

地震力方



第3.19图 大雨・地震時局所

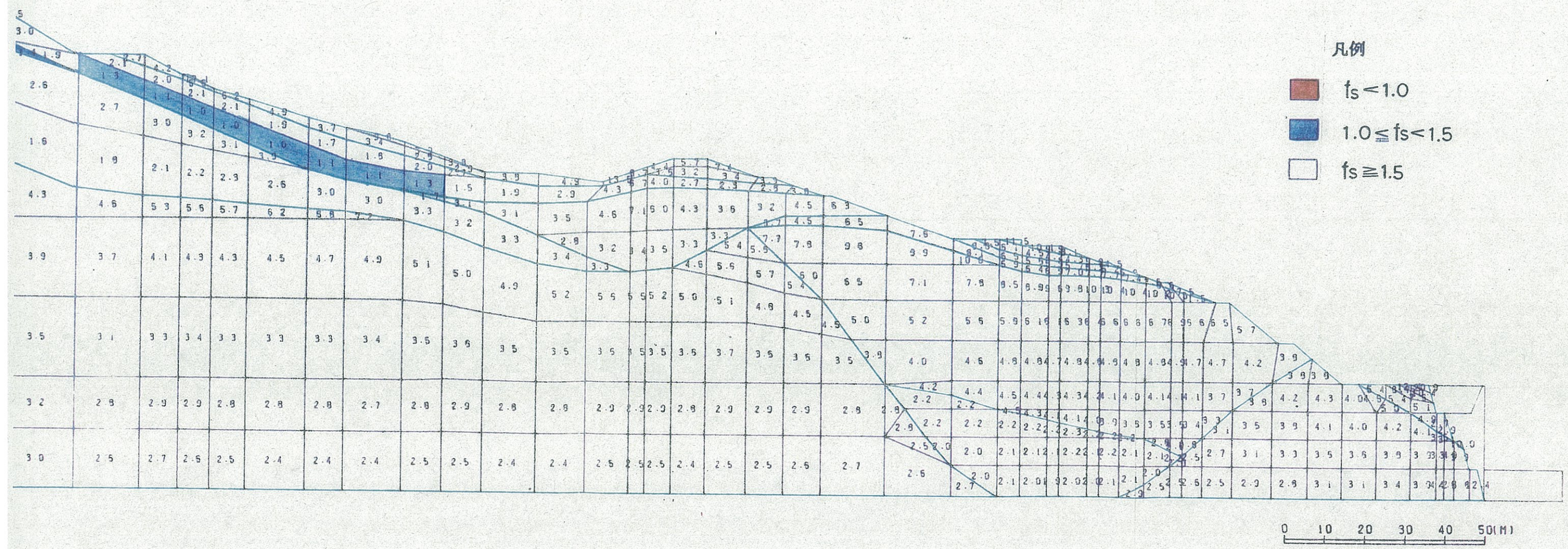
Y_{2c} - Y'_{2c} 断面

静的線形解析

地震力方向 \longrightarrow

凡例

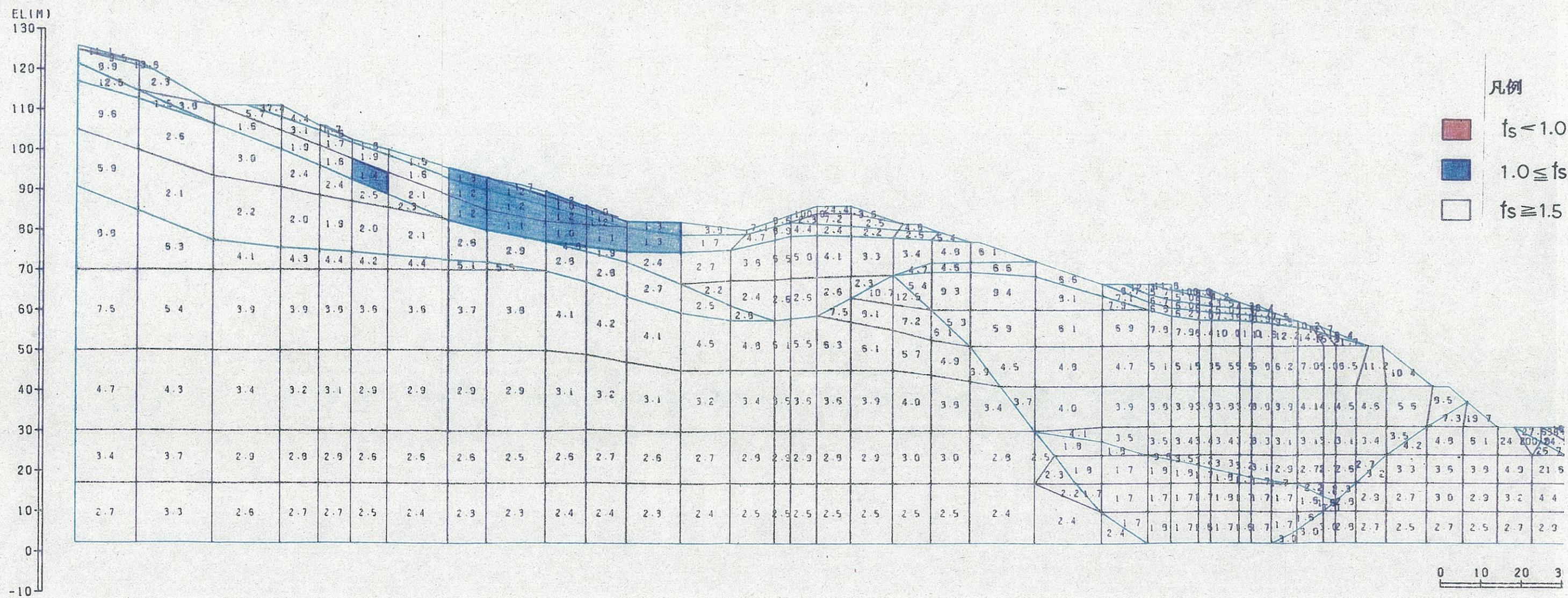
- $f_s < 1.0$
- $1.0 \leq f_s < 1.5$
- $f_s \geq 1.5$



第 3.19 图 大雨・地震時局所安全係数分布图

no tension

地震力方



第 3.20 图 大雨・地震時局所

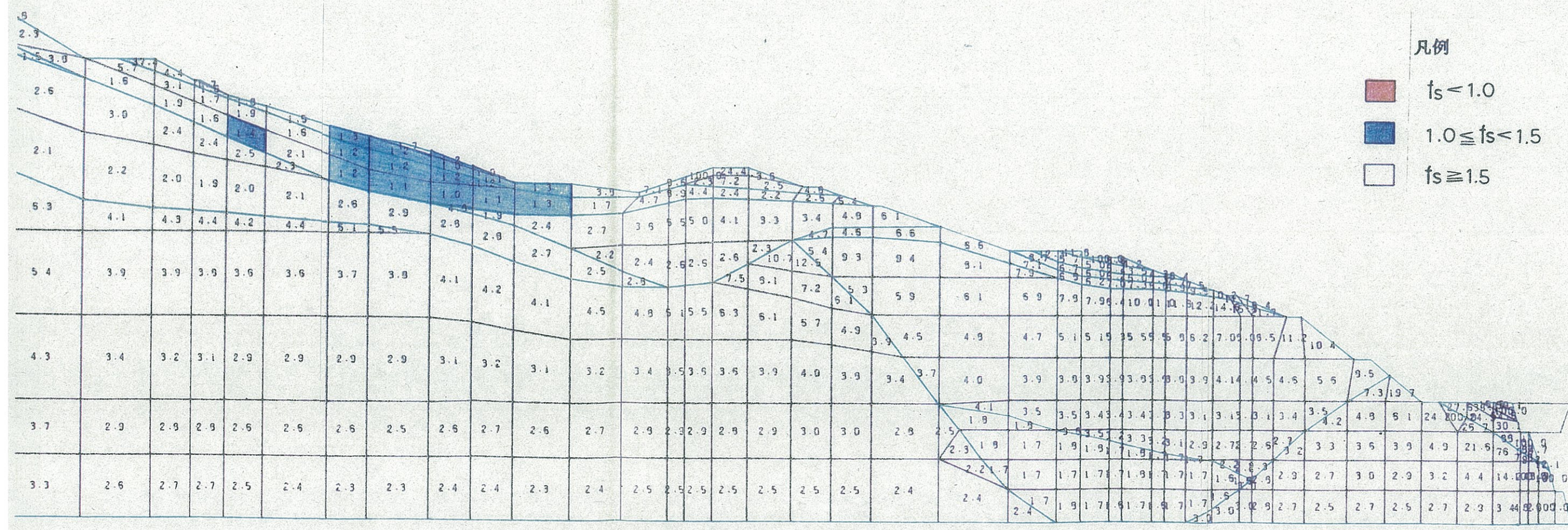
Y_{2c} - Y'_{2c} 断面

no tension 解析

地震力方向 \longrightarrow

凡例

- $f_s < 1.0$
- $1.0 \leq f_s < 1.5$
- $f_s \geq 1.5$



0 10 20 30 40 50(M)

第 3.20 图 大雨・地震時局所安全係数分布图

EL (M)
140
130
120
110
100
90
80
70
60
50
40
30
20
10
0
-10

