

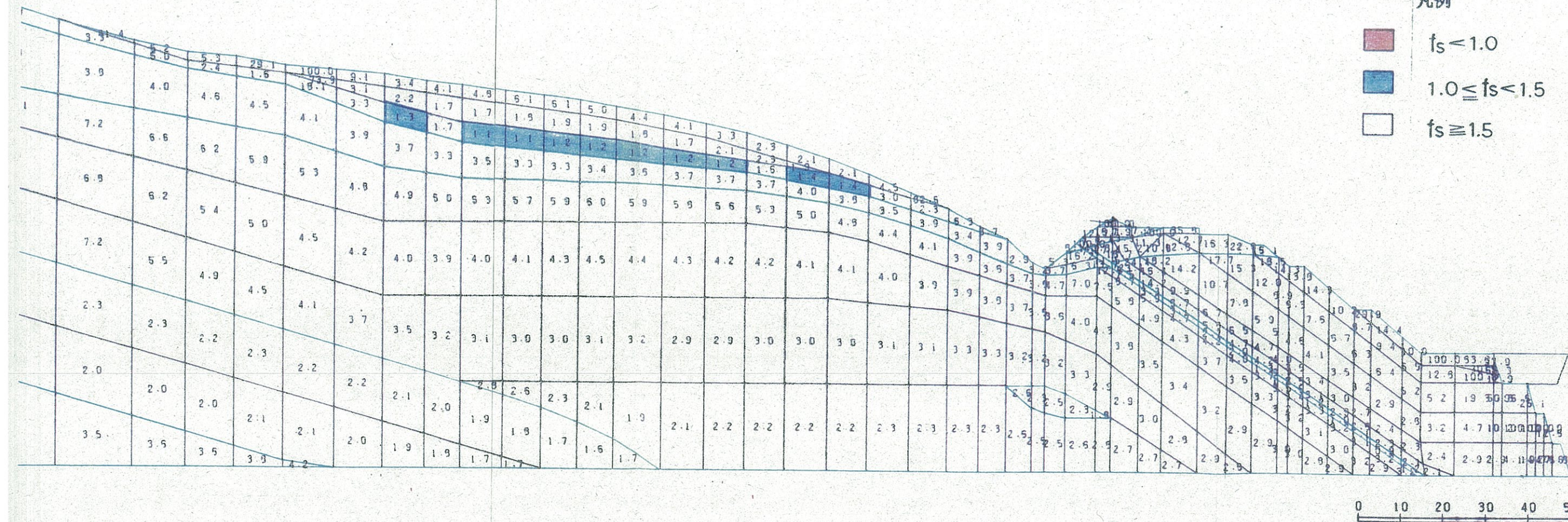
Y_{1c} - Y'_{1c} 断面

no tension 解析

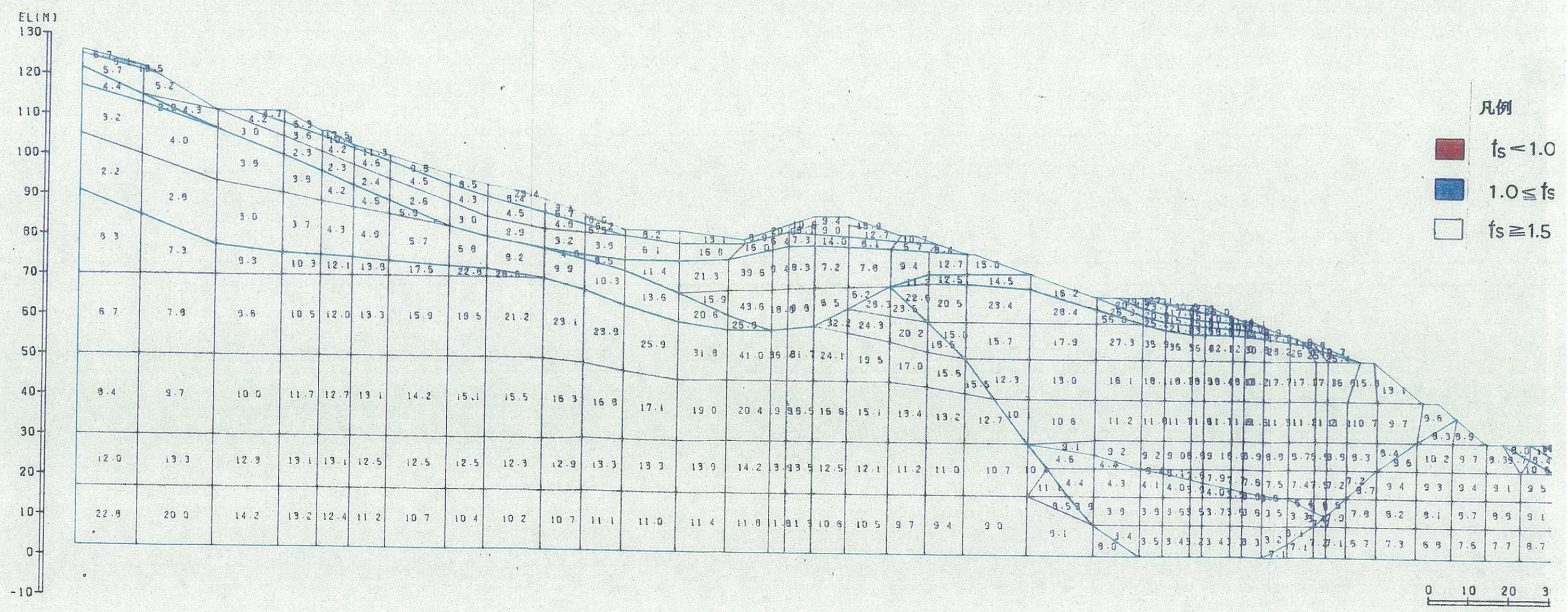
地震力方向 \longrightarrow

凡例

- $f_s < 1.0$
- $1.0 \leq f_s < 1.5$
- $f_s \geq 1.5$



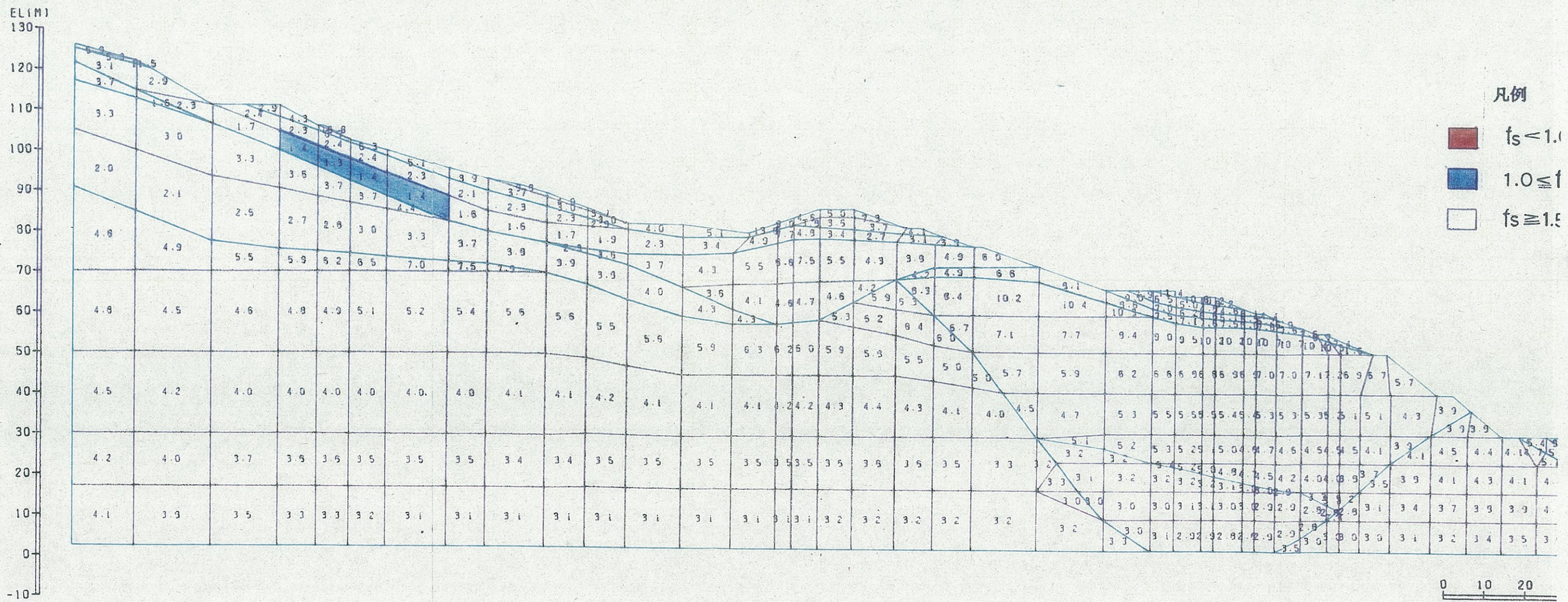
第 3.16 图 大雨・地震時局所安全係数分布图



第 3.17 圖 大雨時局所

静的線

地震力



第 3.18 図 地震時局所

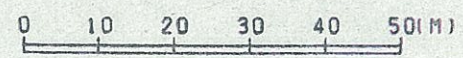
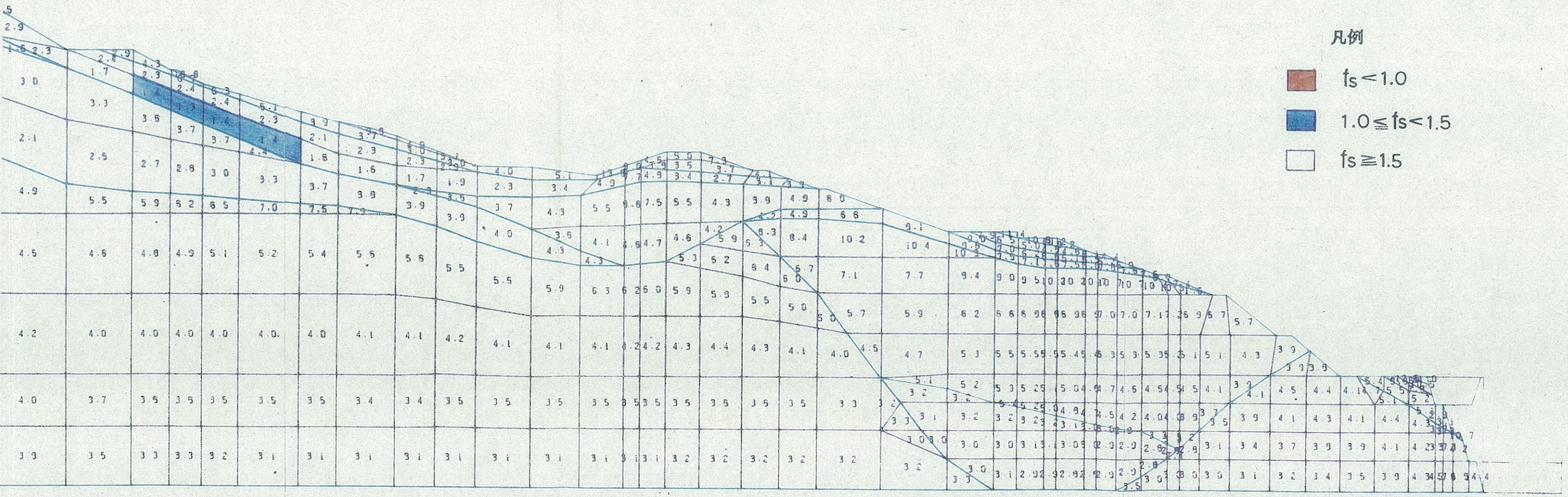
Y_{2c} - Y'_{2c} 断面

静的線形解析

地震力方向 →

凡例

- $f_s < 1.0$
- $1.0 \leq f_s < 1.5$
- $f_s \geq 1.5$



第 3.18 图 地震時局所安全係數分布圖