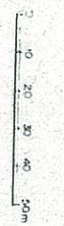


	A 級 岩 盤
	B 級 岩 盤
	C 級 岩 盤
	D 級 岩 盤
	E 級 岩 盤
	礫・砂・粘土層
	(F) 斷

AN 安山岩熔岩



第 2.2 圖 水平岩盤分類圖

(a) - (a')

EL (m)

140

120

100

80

60

40

20

0

-20

J

I

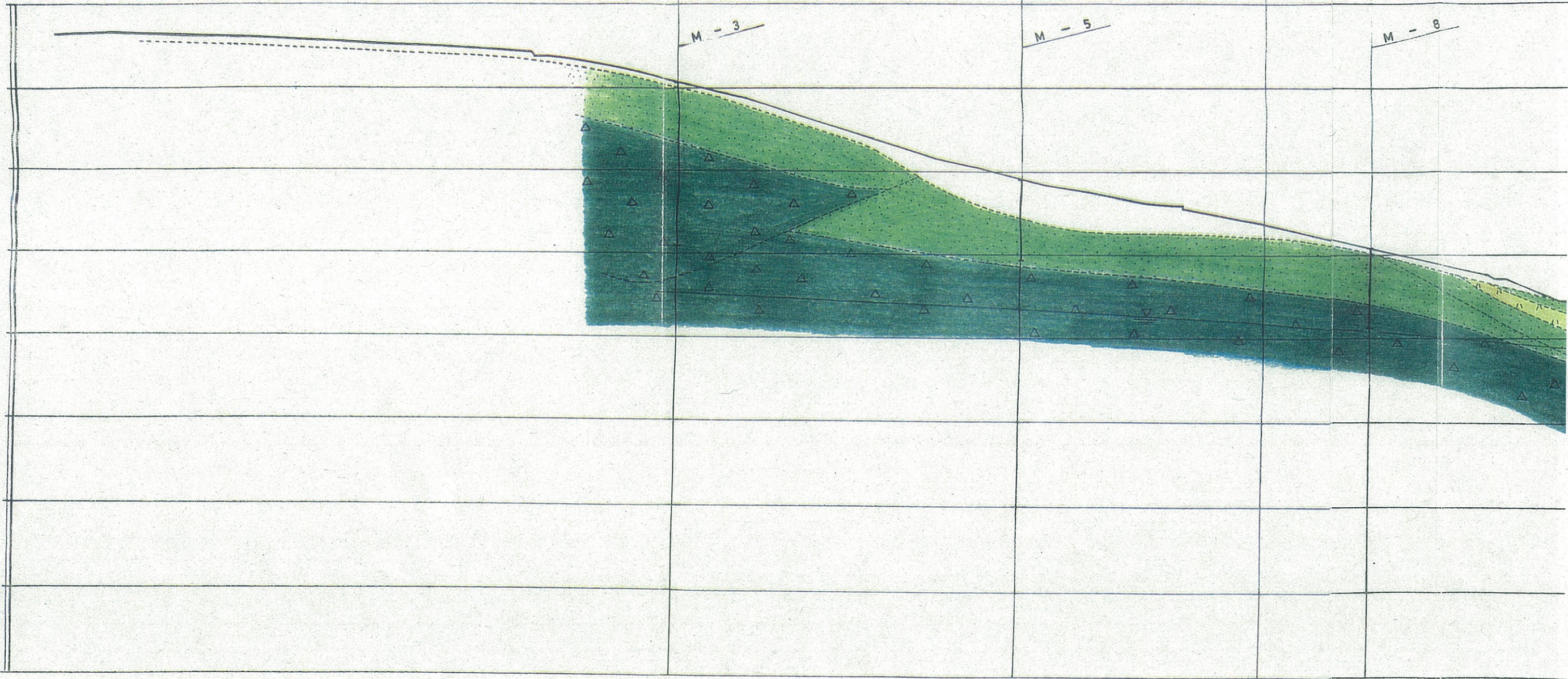
2 + 50

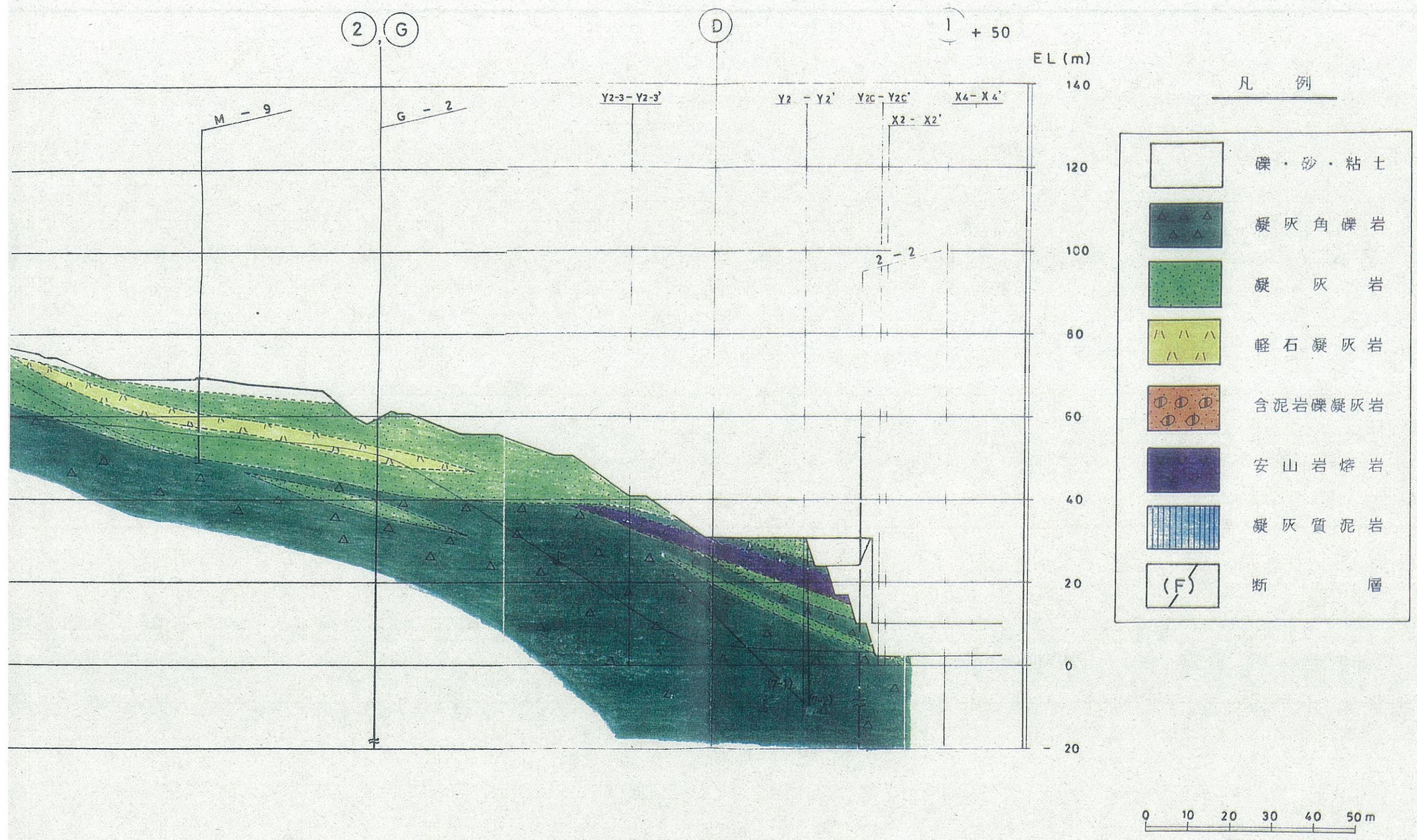
H

M - 3

M - 5

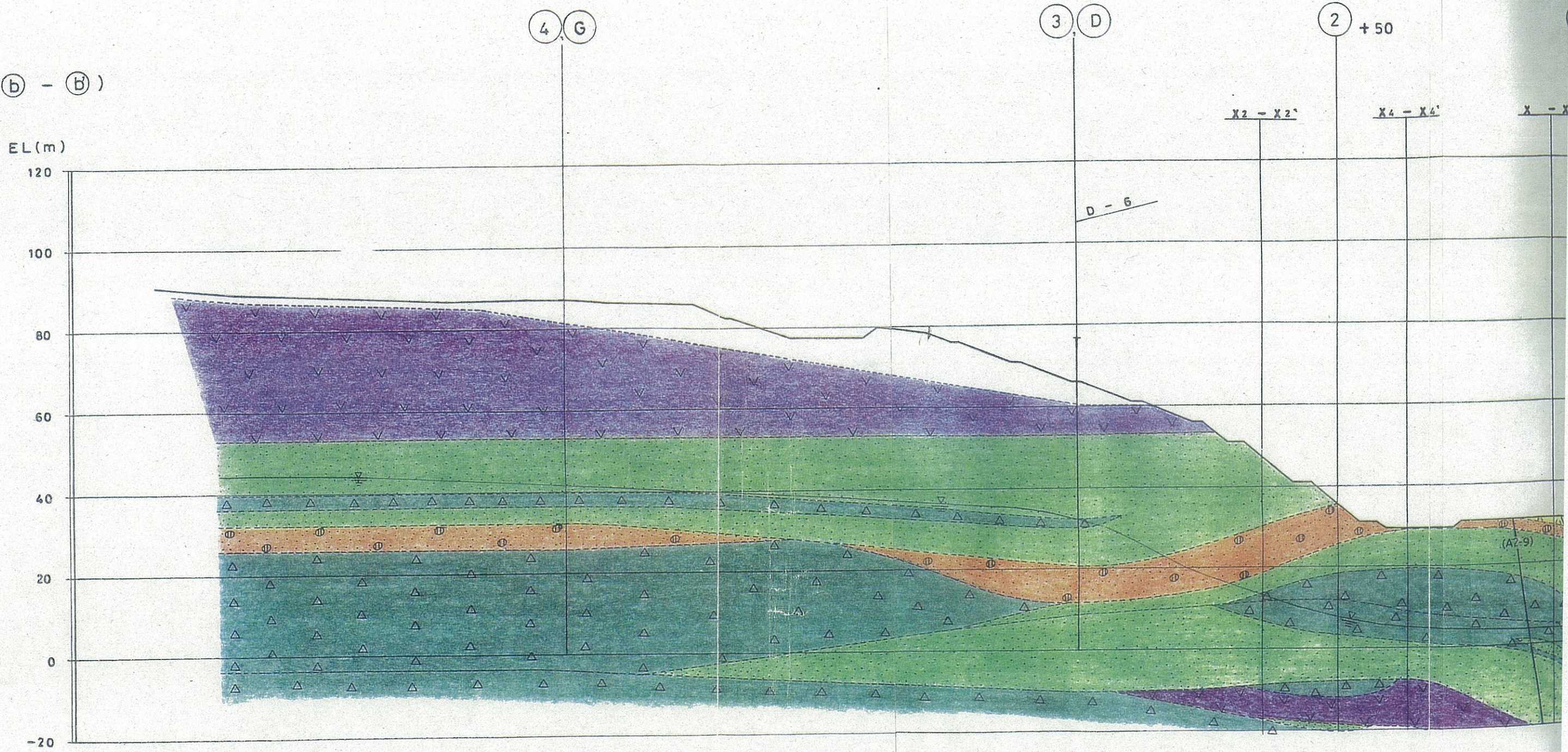
M - 8

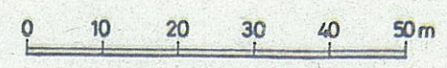
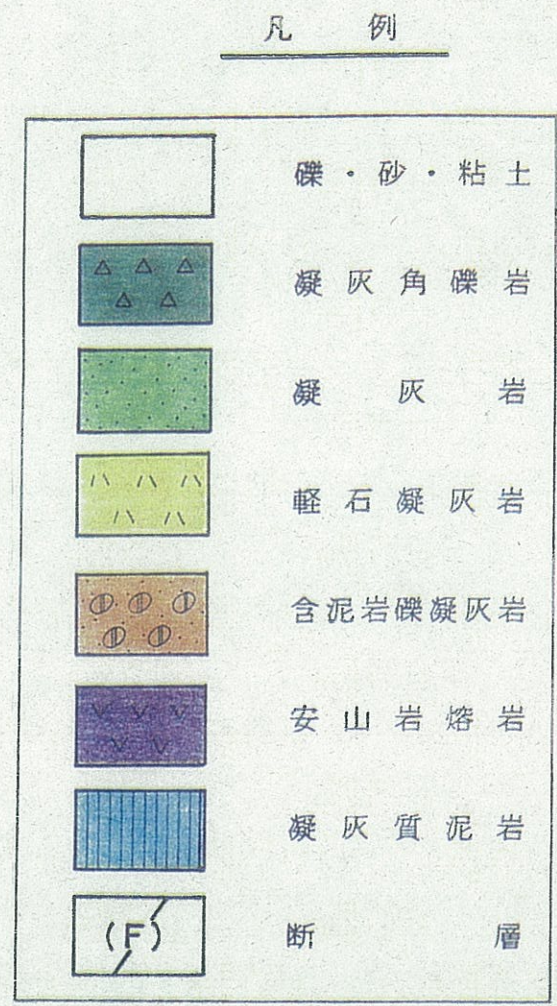
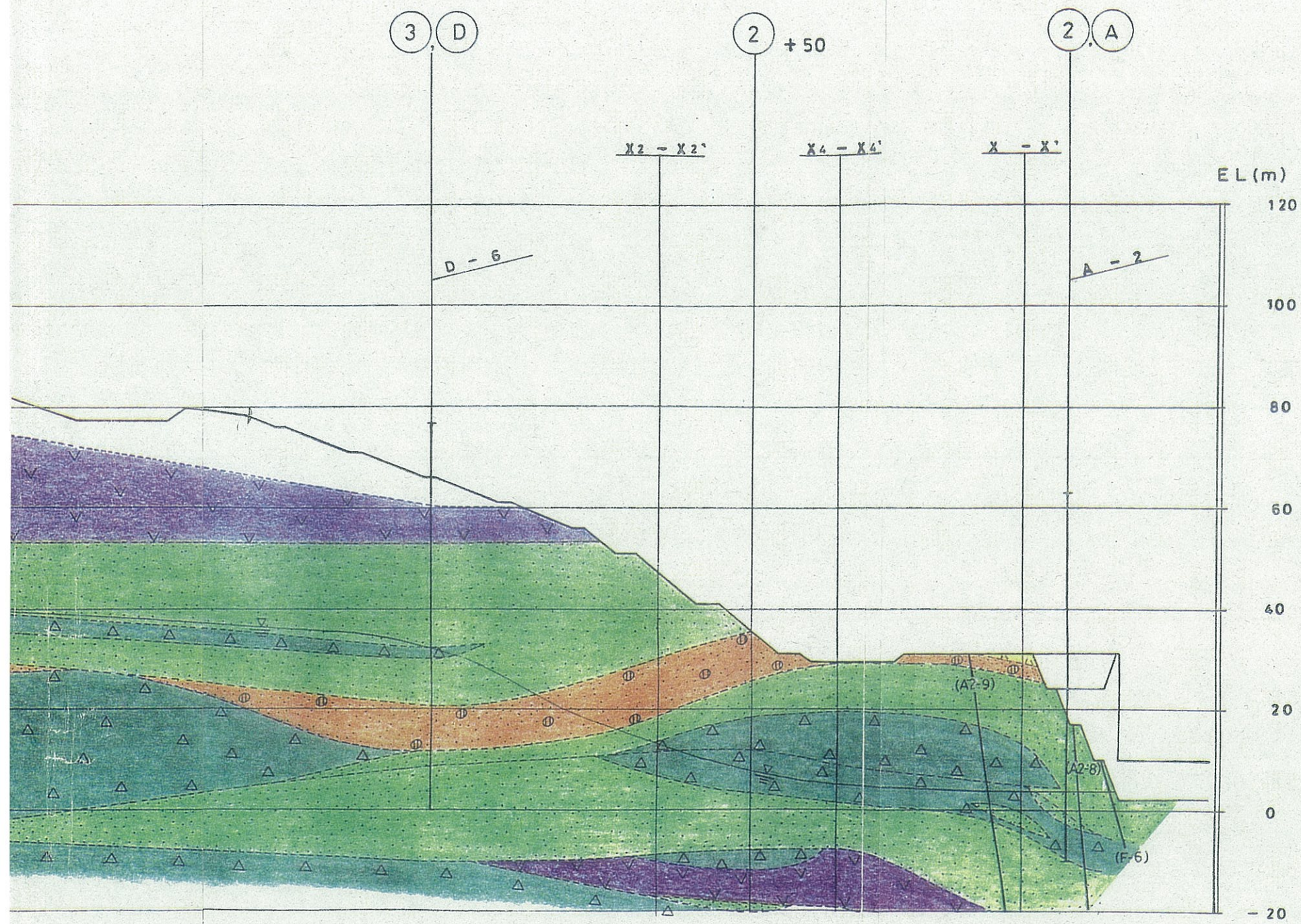




第 2.3 圖 鉛 直 地 質 斷 面 圖 (a - a')

(b) - (b')





第 2.4 圖 鉛 直 地 質 斷 面 圖 (b - b')

83 2r
25 50m