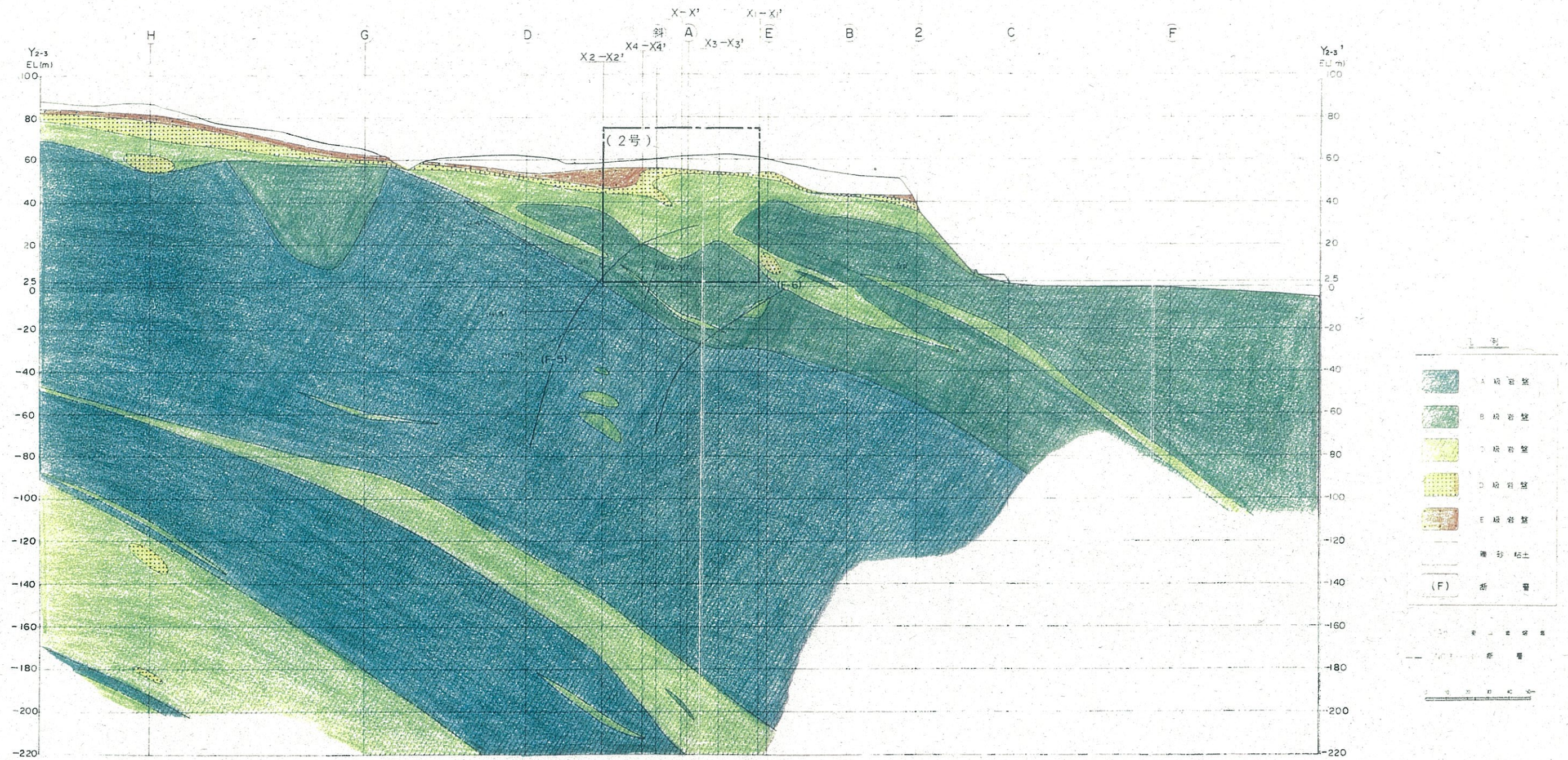
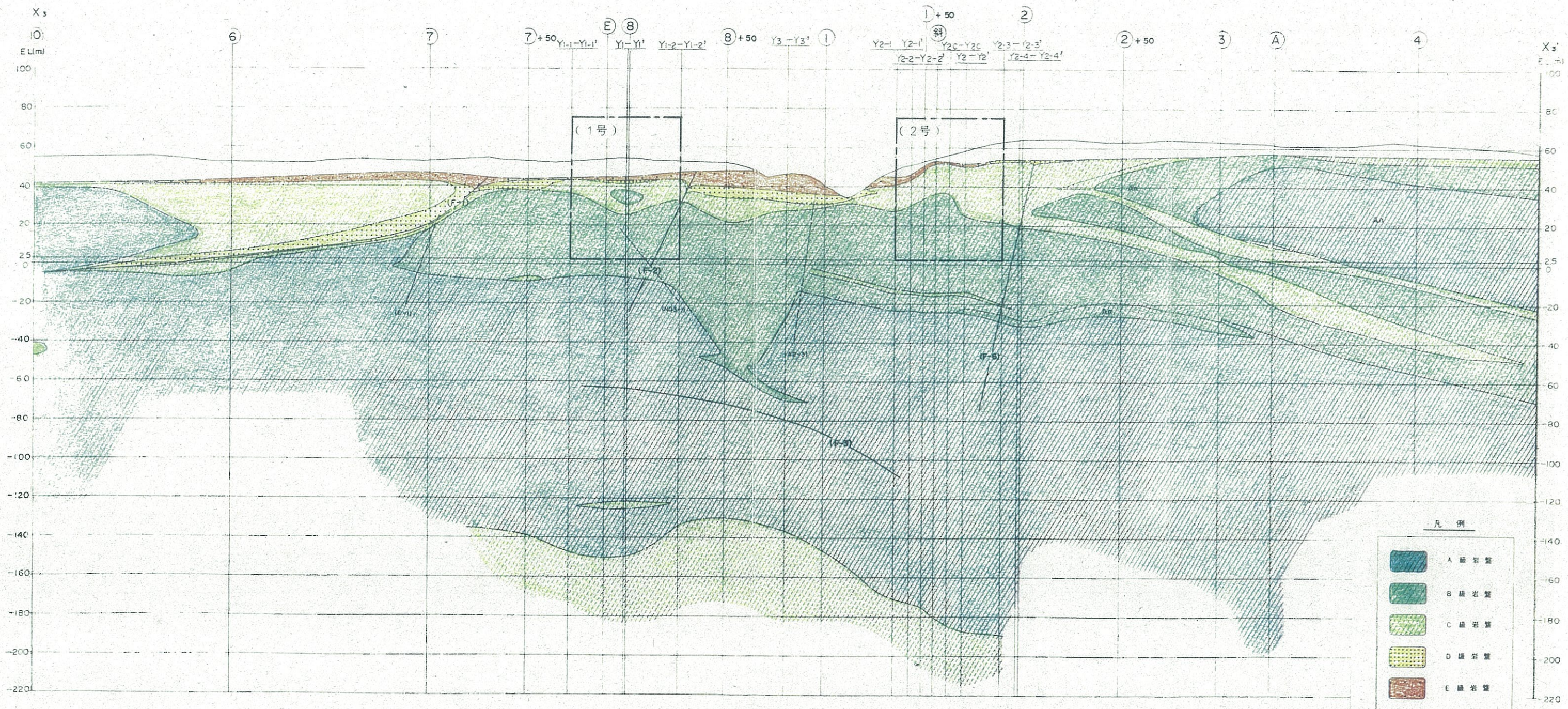


第 2.7 图 解析用岩盤分類图 (Y₂₋₁ - Y₂₋₁')

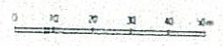


第 2.8 图 解析用岩盤分類图 (Y₂₋₃ - Y_{2-3'})



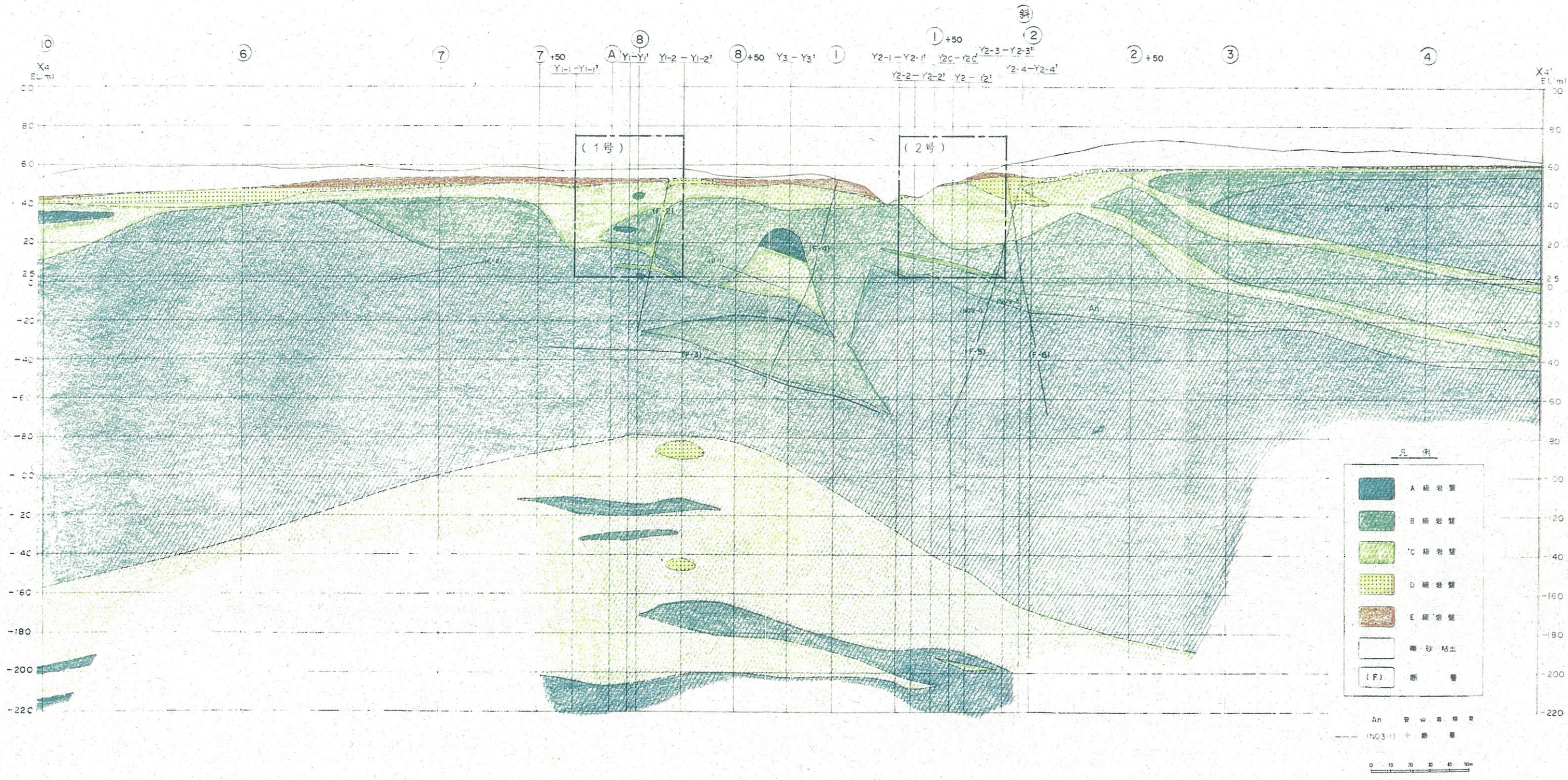
凡例

	A 凝灰岩
	B 凝灰岩
	C 凝灰岩
	D 凝灰岩
	E 凝灰岩
	砂 粘土
	(F) 断 层

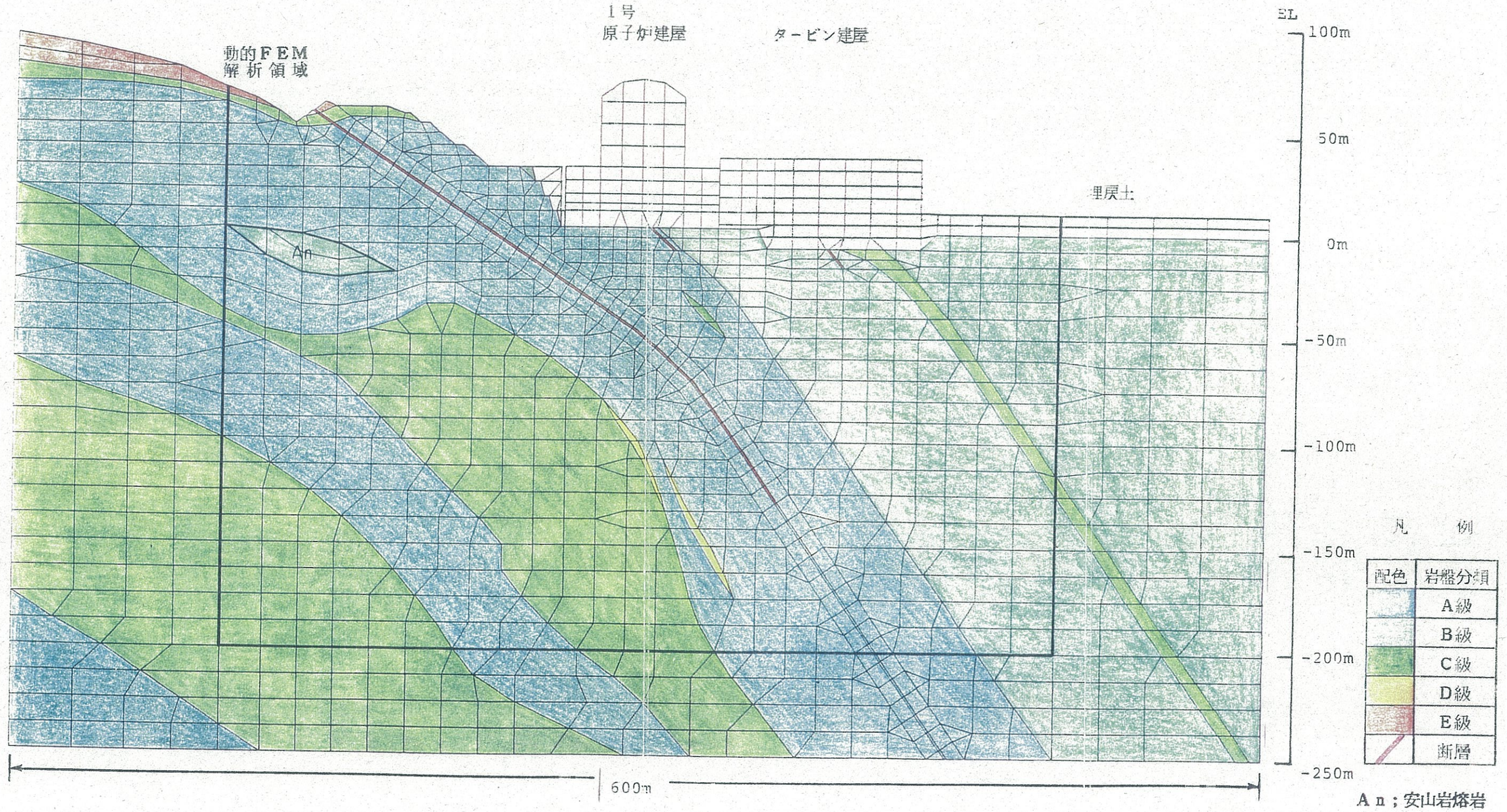


An 安山岩
 (NO3-1) 小 断 层

第 2.9 图 解析用岩盤分類図 (X₃ - X₃')



第 2.10 图 解析用岩盤分類図 (X₄ - X₄')



第2.5図 動的FEM解析用要素分割図