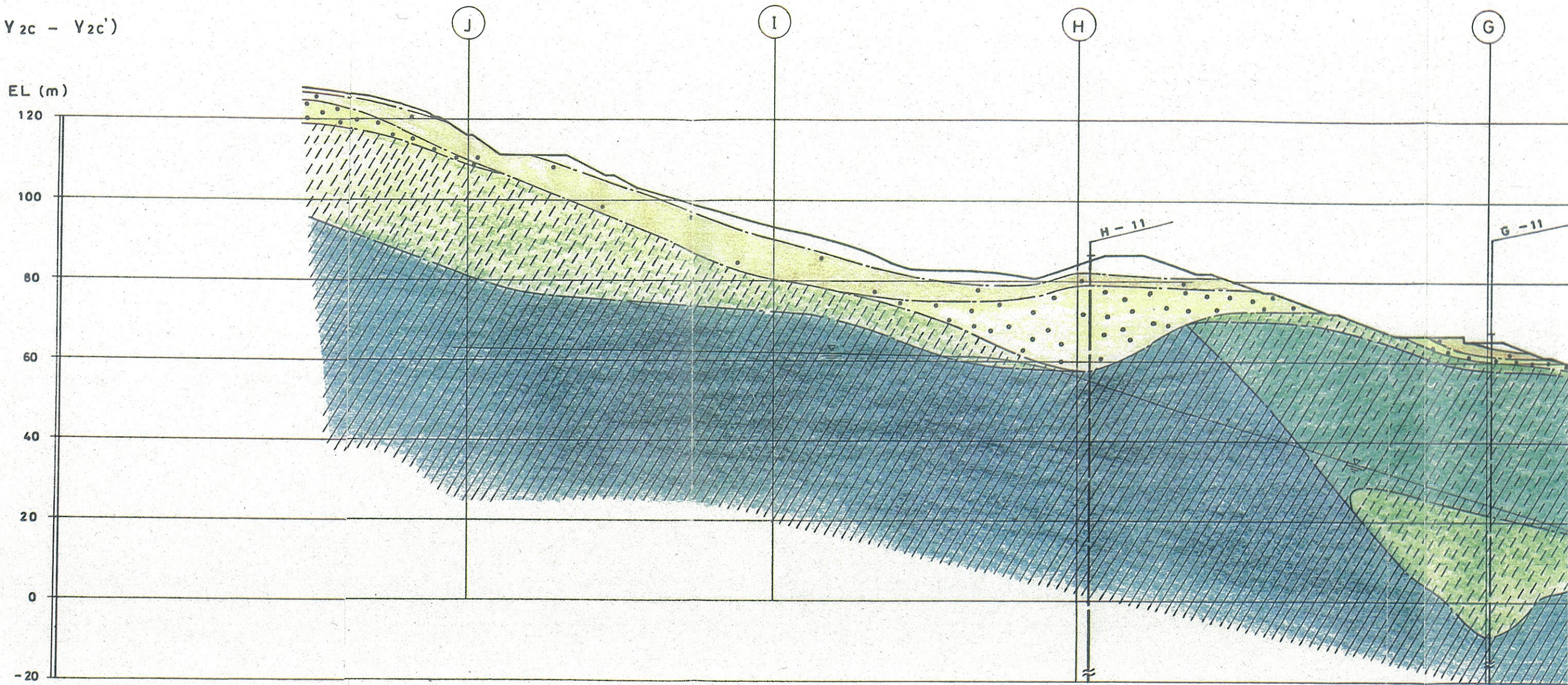
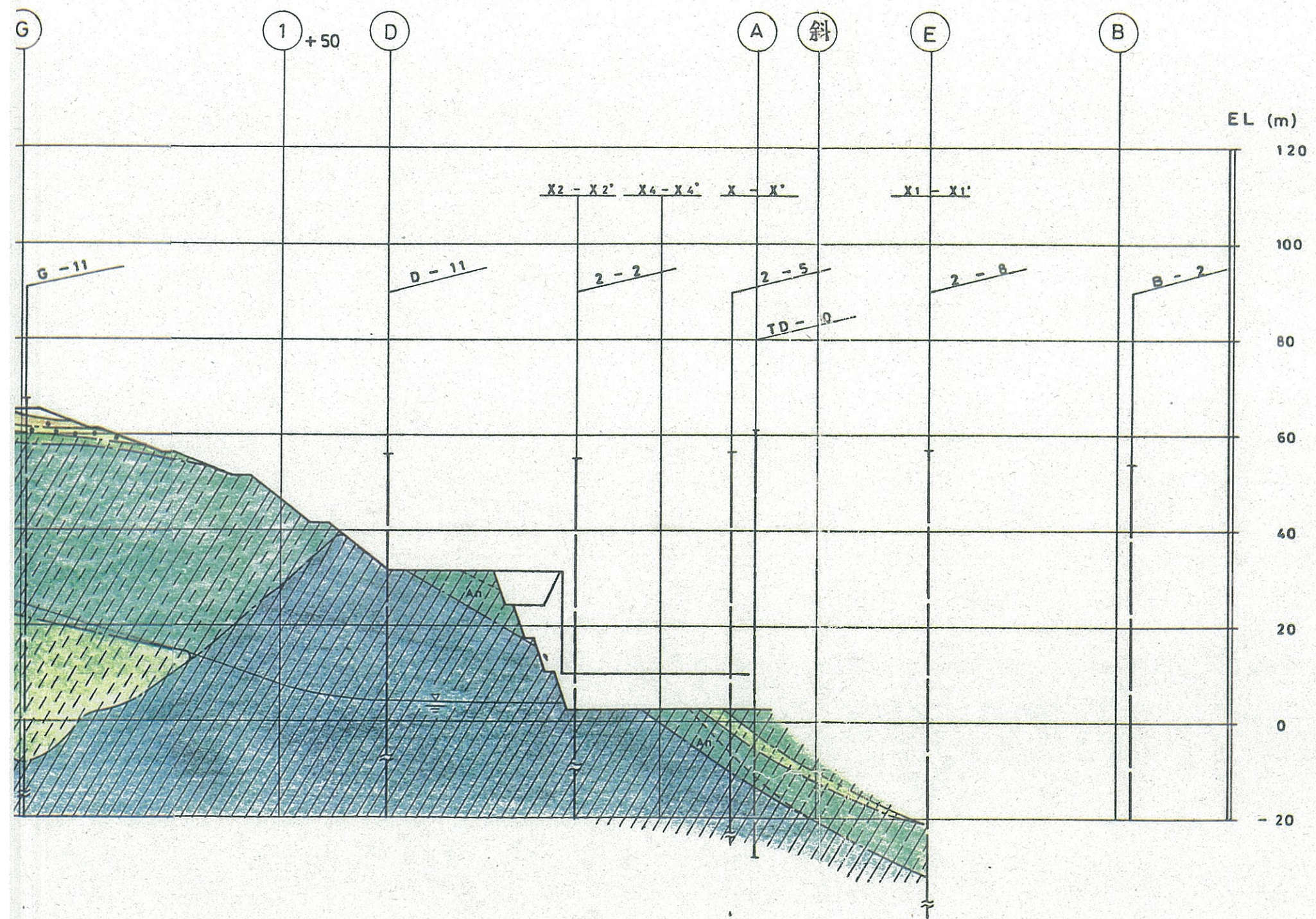


(Y_{2c} - Y_{2c'})

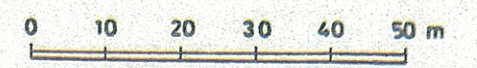




凡 例

	A 級 岩 盤
	B 級 岩 盤
	C 級 岩 盤
	D 級 岩 盤
	E 級 岩 盤
	礫・砂・粘土
	断 層

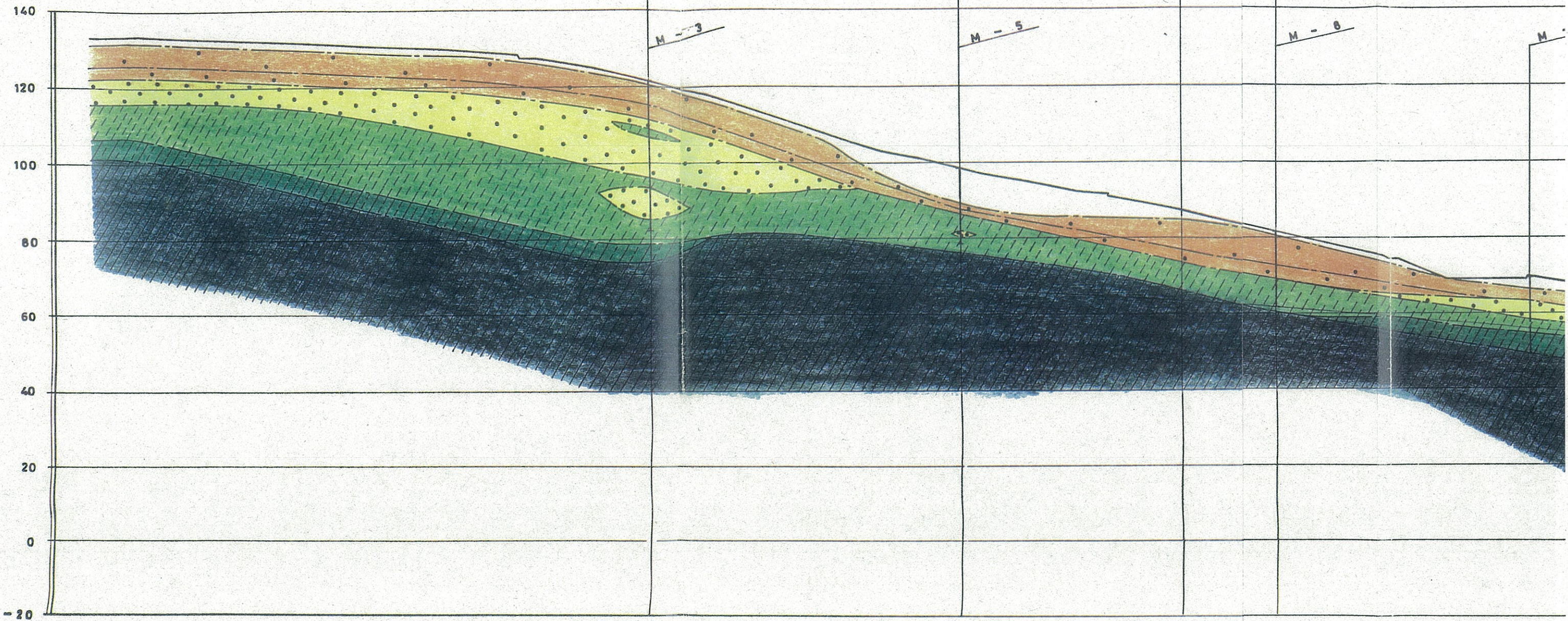
An ; 安山岩熔岩

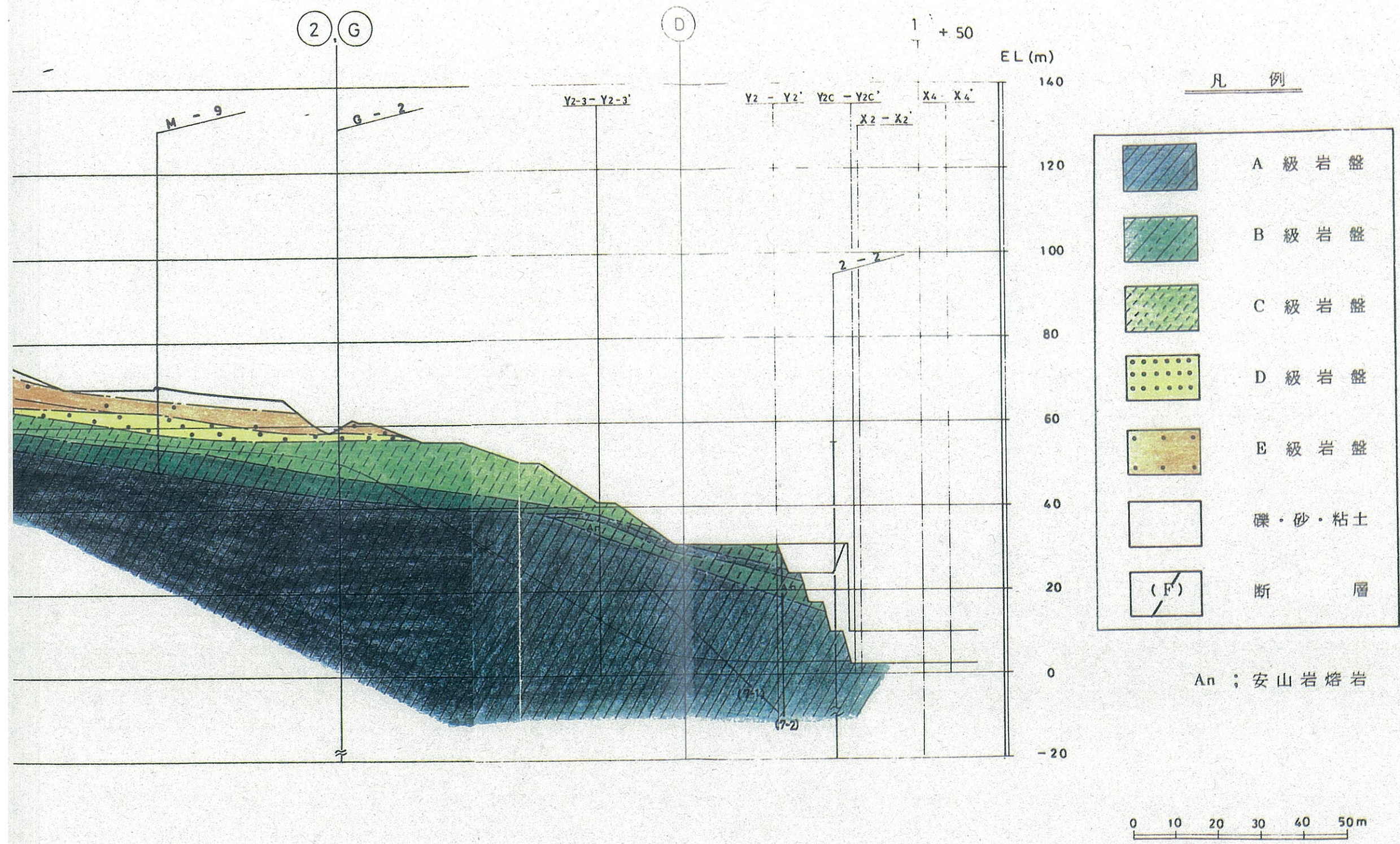


第 4.2.8 圖 鉛 直 岩 盤 分 類 圖 (Y2c - Y2c')

(a - a')

EL (m)





第 4.2.9 圖 鉛直岩盤分類圖 (a - a')

