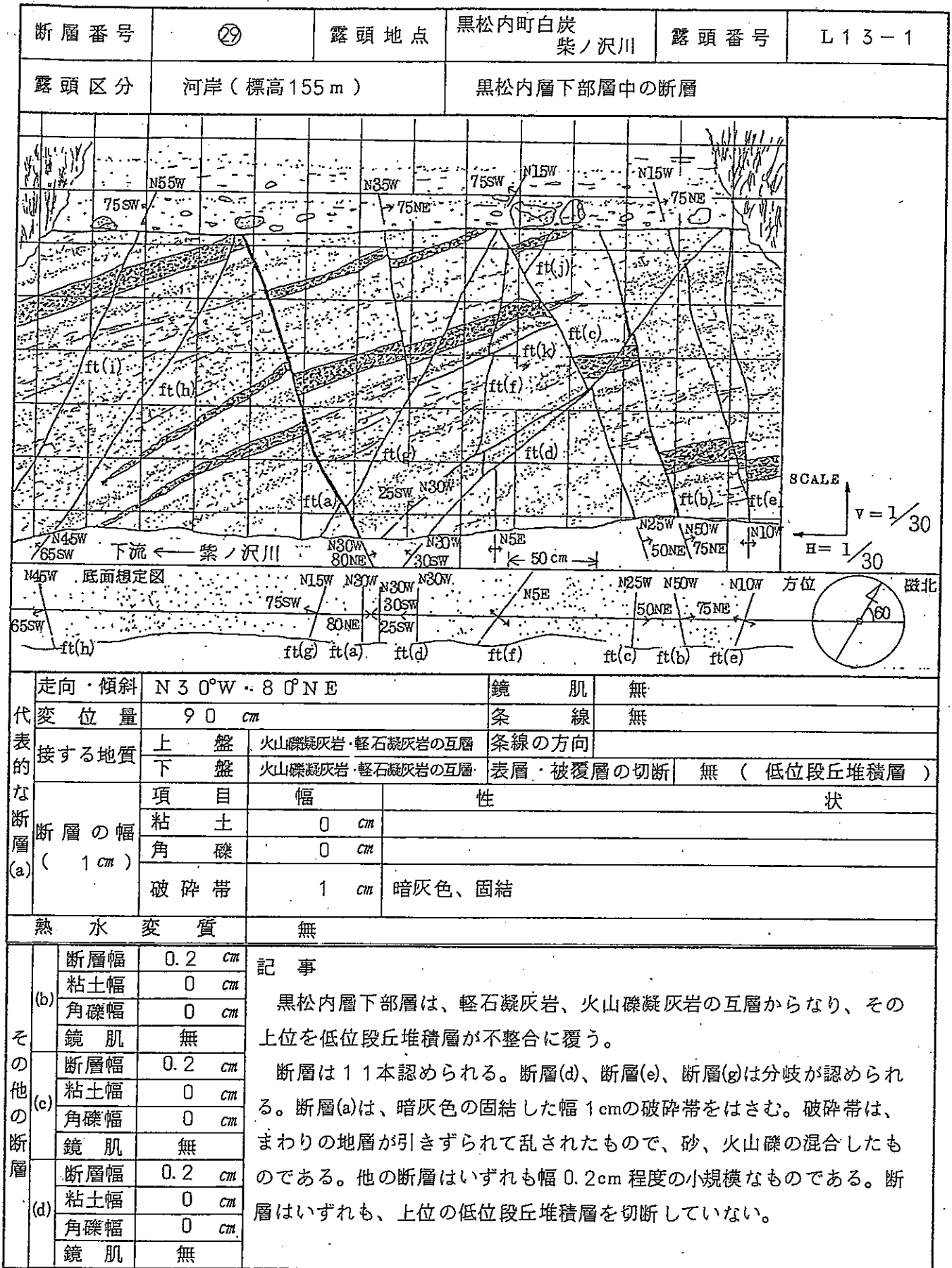
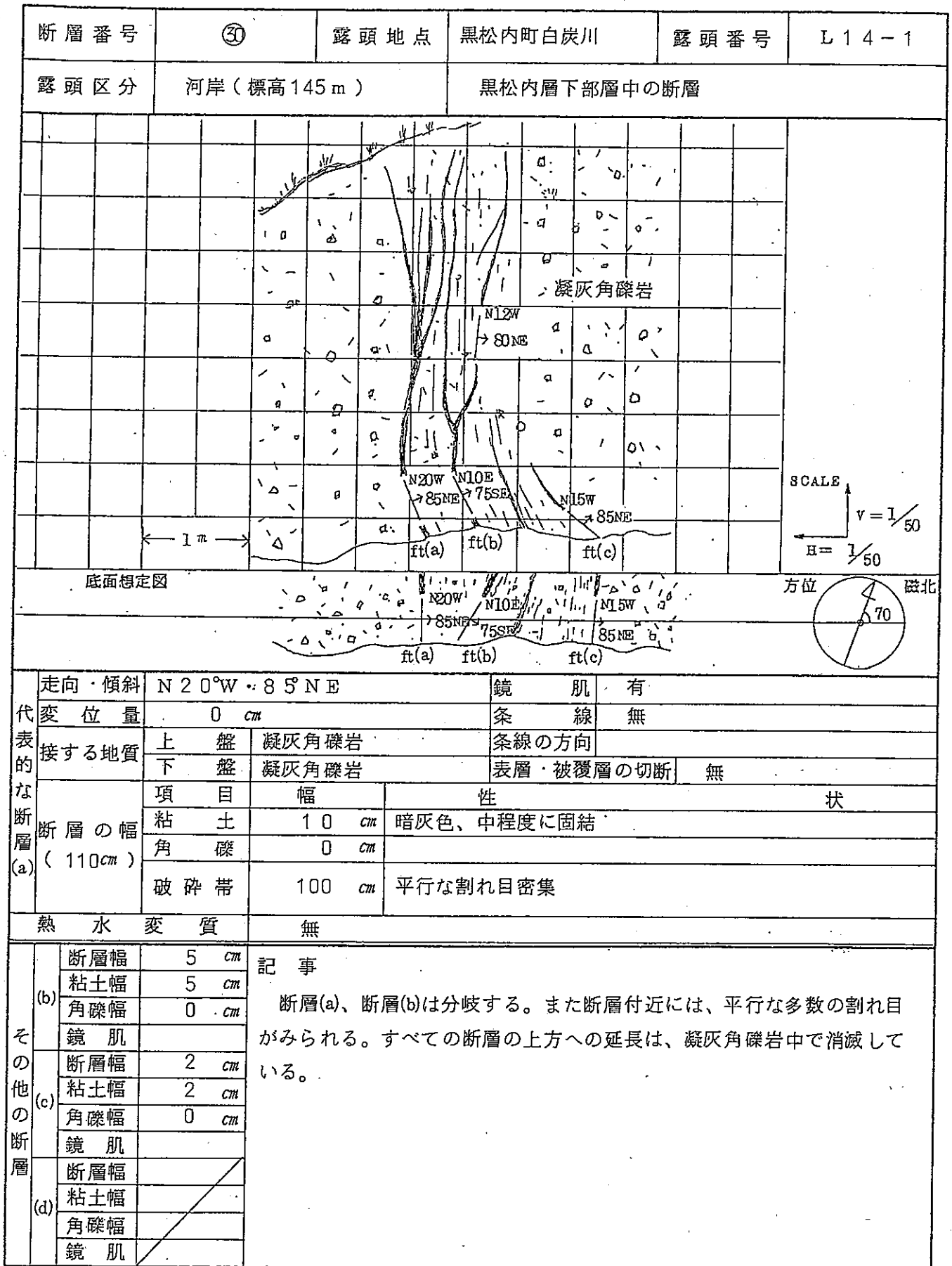


第 2.1 9 図 (2) 断層露頭スケッチ

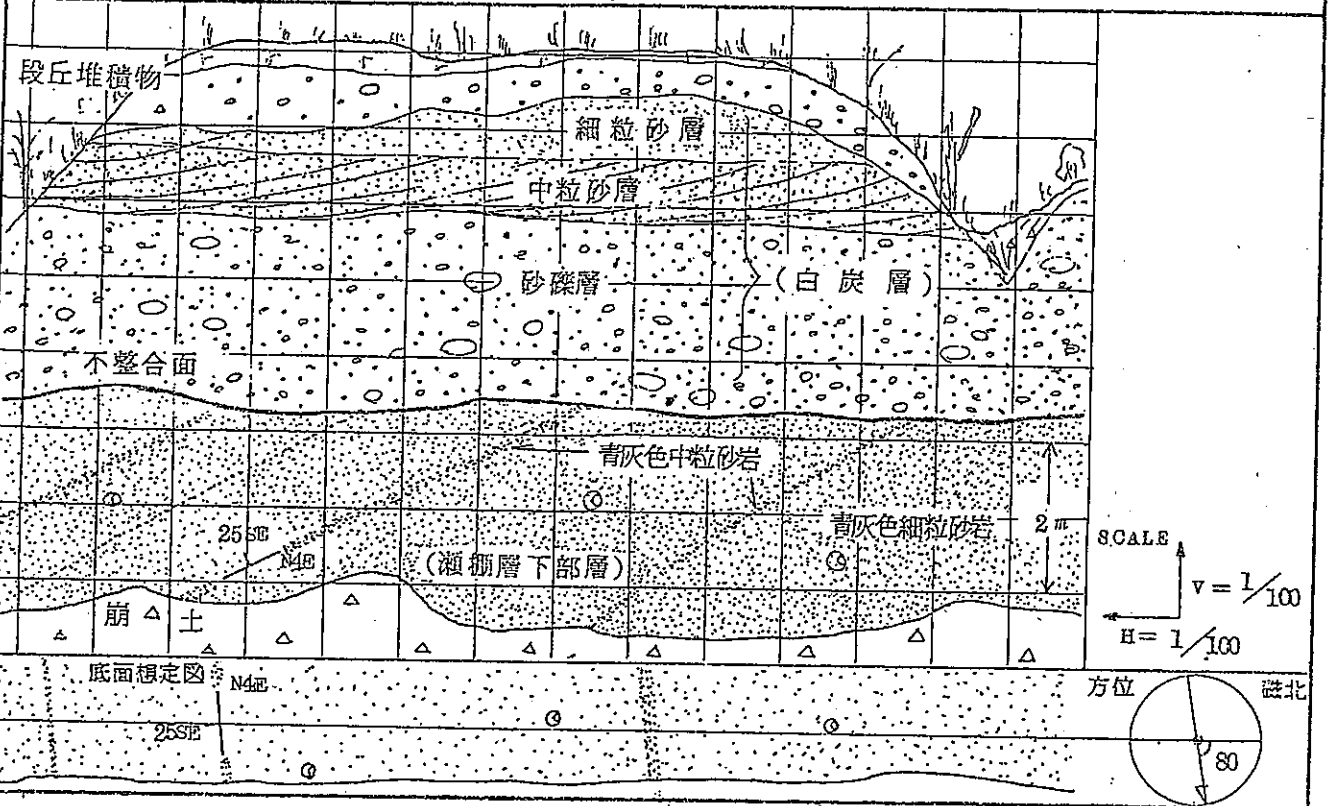


第 2.1 9 図 (3) 断層露頭スケッチ



第 2.19 図(4) 断層露頭スケッチ

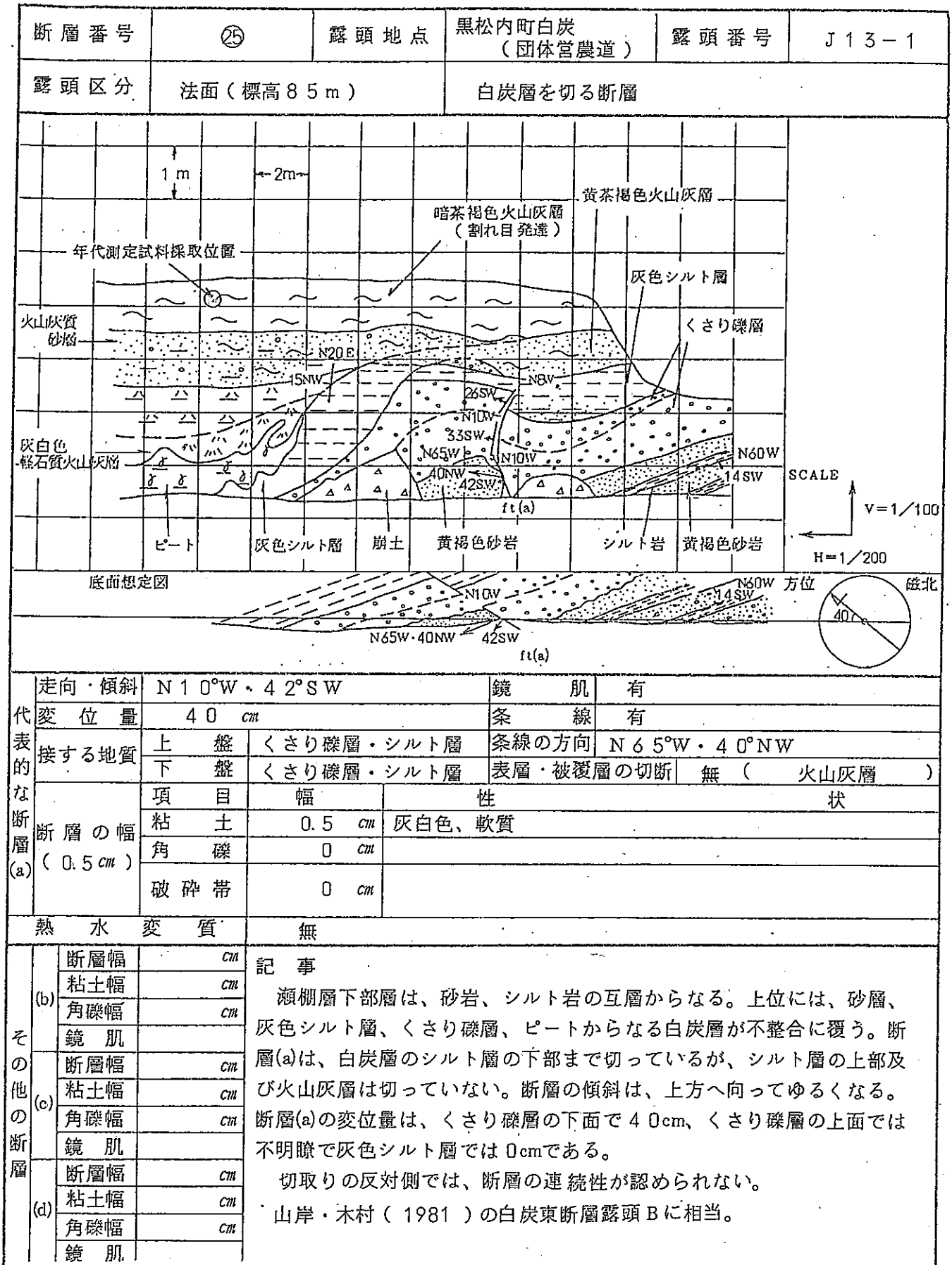
露頭番号	1	露頭地点	黒松内町白炭 イサ マナイ川中流左岸	露頭番号	I 12-1
露頭区分	法面 (標高 25 m)		瀬棚層下部層, 白炭層, 段丘堆積物		



記事

瀬棚層下部層は、細粒砂岩で、中粒砂岩の薄層をはさむ。走向・傾斜はN 4° E ・ 2.5° SE である。上位にはゆるい起伏をもって白炭層が不整合に覆っている。白炭層は、下部が砂礫層で、上部が葉理の発達した中粒砂層と葉理の不明瞭な細粒砂層である。白炭層の上部層には、下位の地層と調和的な傾斜が認められる。最上位には段丘堆積物が分布する。地形面に褶曲の影響が及んでいる可能性あり。明瞭な割れ目や断層は、認められない。

第 2.20 図 地質露頭スケッチ



第 2.2 1 図 (. 1) 断層露頭スケッチ