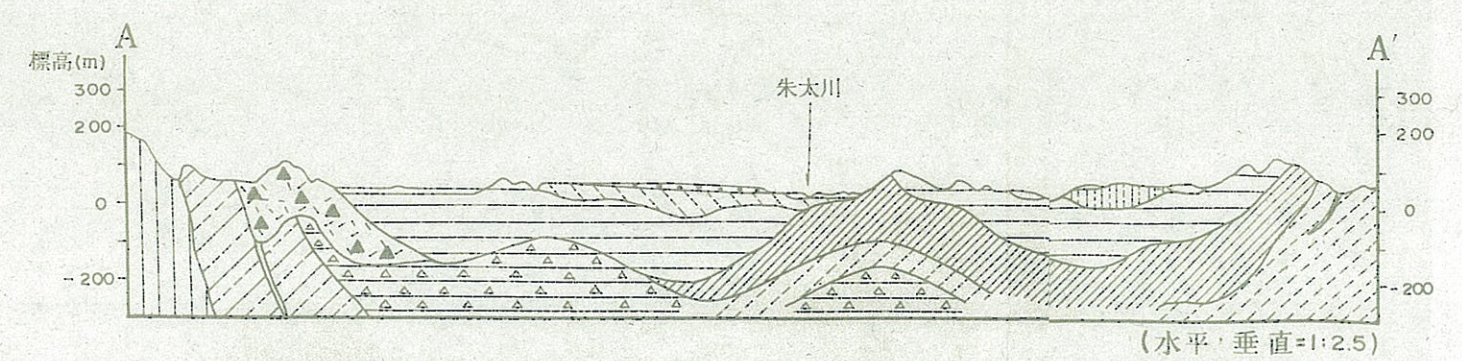
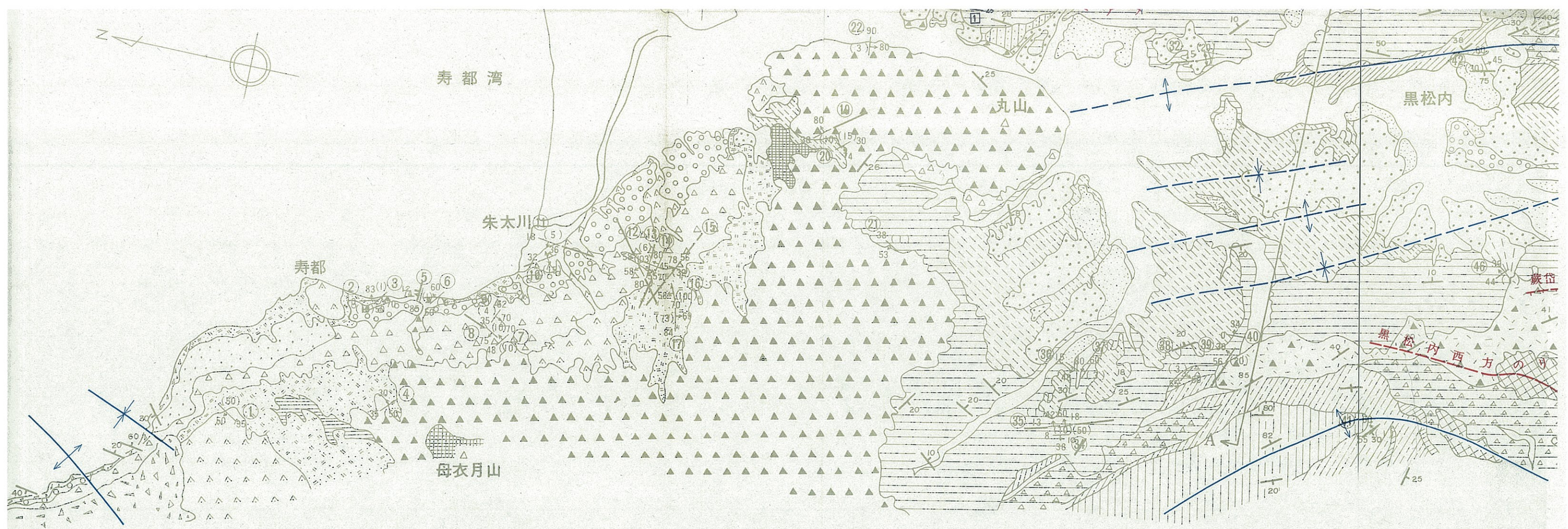


地質時代	地層名	記号	主な岩相	
第四紀	完新世	崖錐堆積物	dt	角礫, 角礫混り土砂
	沖積層	al	礫, 砂, 粘土	
	熱那火山灰層	Npm	軽石, 火山灰	
		扇状地堆積物	I	礫, 砂, 粘土
	II	礫, 砂, 粘土		
	更新世	段丘堆積物	低位	礫, 砂, 粘土
		中位	礫, 砂, シルト, ピート	
		tr2	礫, 砂	
		高位	礫, 砂	
		Wpm	軽石, 軽石質火山灰	
Sz	砂礫, シルト, ピート			
新第三紀	KV	安山岩		
	瀬棚層	上部層	礫岩, 砂岩, 泥岩	
		下部層	礫岩, 砂岩, 泥岩	
	Gvb	火山角礫岩, 凝灰角礫岩, 凝灰岩		
	写万部山噴出物層	Cla	含石英安山岩	
		Ctb	凝灰角礫岩	
	中新世	黒松内層	上部層	凝灰岩, 凝灰角礫岩
			Kuvb	火山角礫岩, 凝灰角礫岩
			Kula	安山岩
		下部層	Klms	シルト岩, 泥岩
Klss			砂岩, 凝灰岩	
Kltb			凝灰角礫岩	
八雲層	Klpm	軽石凝灰岩		
	Klal	砂岩, 泥岩, 凝灰岩互層		
	Ysh	頁岩		
	Kntf	凝灰岩		
訓縫層	Knla	安山岩		
	Kntb	凝灰岩		

凡 例

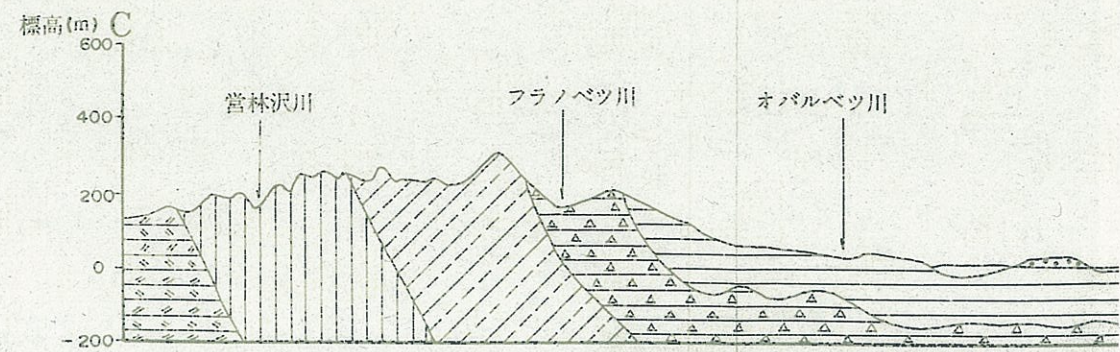
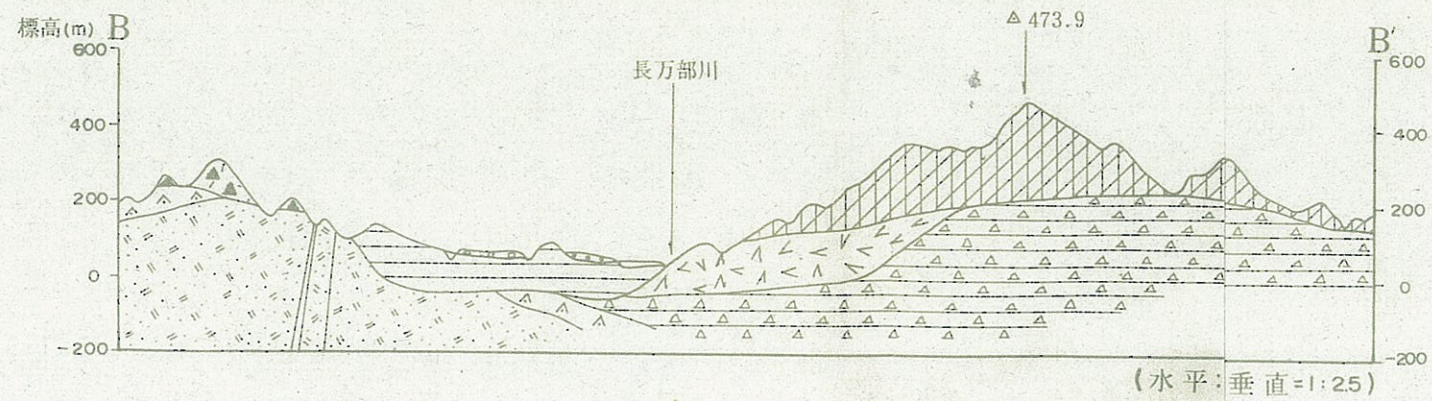
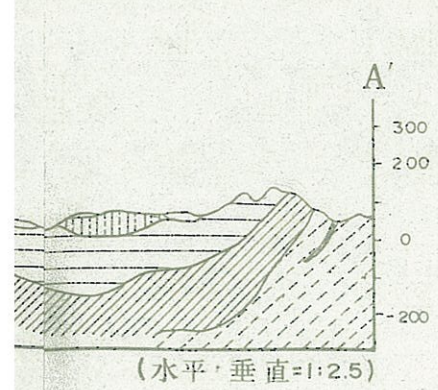
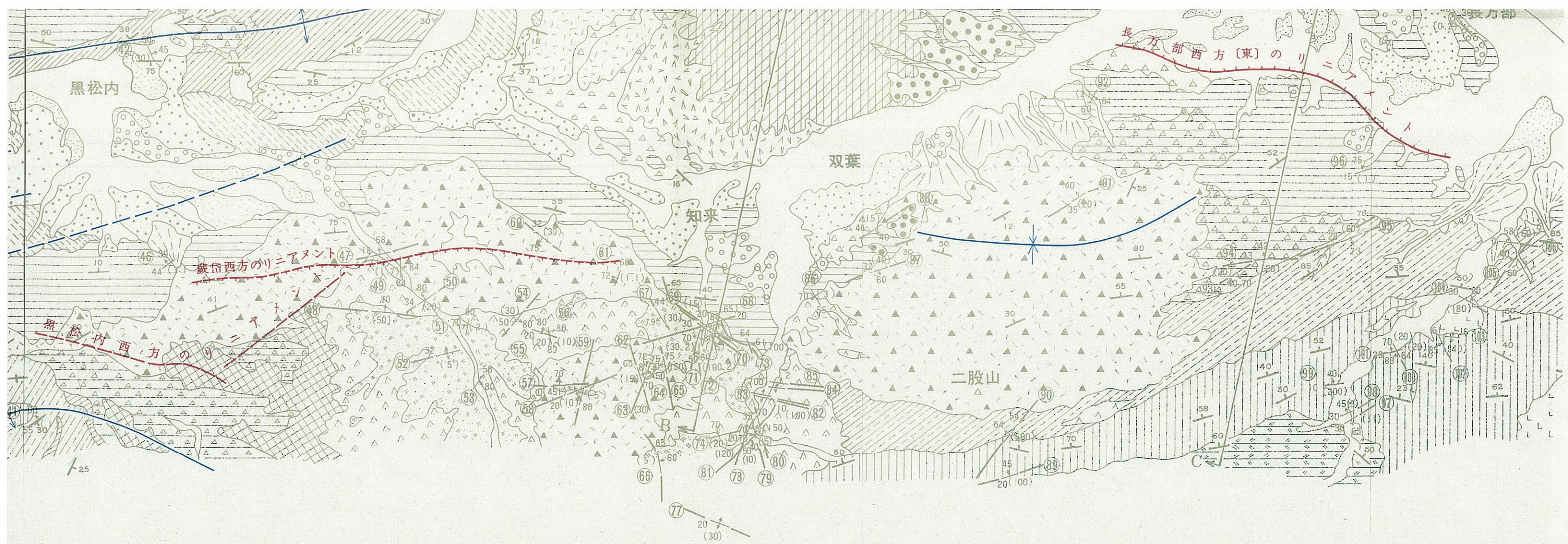
明瞭度Iのリニアメント

p57 3/6

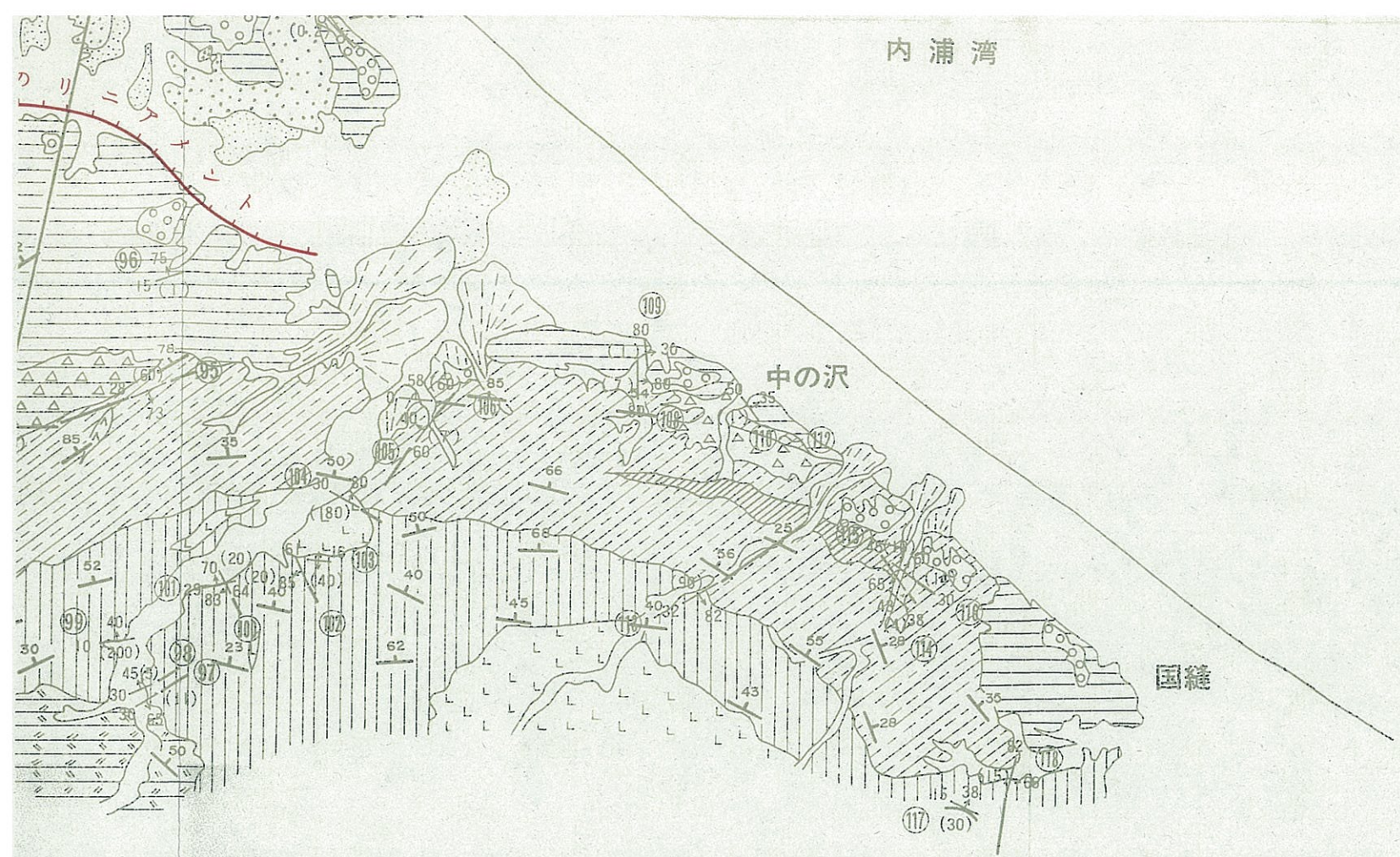


(水平・垂直=1:2.5)

P57 4/6



p57 5/6

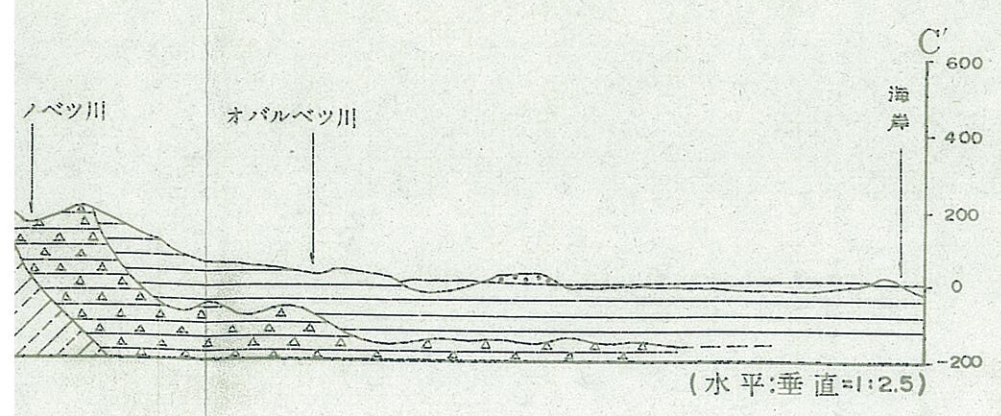


更新世	高位	tr ₂	礫, 砂	
		tr ₁	礫, 砂	
	蕨岳軽石層	Wpm	軽石, 軽石質火山灰	
	白炭層	Sz	砂礫, シルト, ピート	
	黒松内岳噴出物	KV	安山岩	
鮮新世	瀬棚層	上部層	Suss	礫岩, 砂岩, 泥岩
		下部層	Slcg	礫岩, 砂岩, 泥岩
	ガロ川噴出物層	Gvb	火山角礫岩, 凝灰角礫岩, 凝灰岩	
新第三紀	写万部山噴出物層	Cl	含石英安山岩	
		Ctb	凝灰角礫岩	
	黒松内層	上部層	Kutf	凝灰岩, 凝灰角礫岩
			Kuvb	火山角礫岩, 凝灰角礫岩
		Kula	安山岩	
	下部層	Klms	シルト岩, 泥岩	
		Klss	砂岩, 凝灰岩	
		Kltb	凝灰角礫岩	
		Klpm	軽石凝灰岩	
		Klal	砂岩, 泥岩, 凝灰岩互層	
八雲層	Ysh	頁岩		
	訓縫層	Kntf	凝灰岩	
Knla		安山岩		
Kntb		凝灰岩, 凝灰角礫岩		
	Knms	泥岩		
貫入岩類	An	安山岩		
	Rh	流紋岩		

凡 例

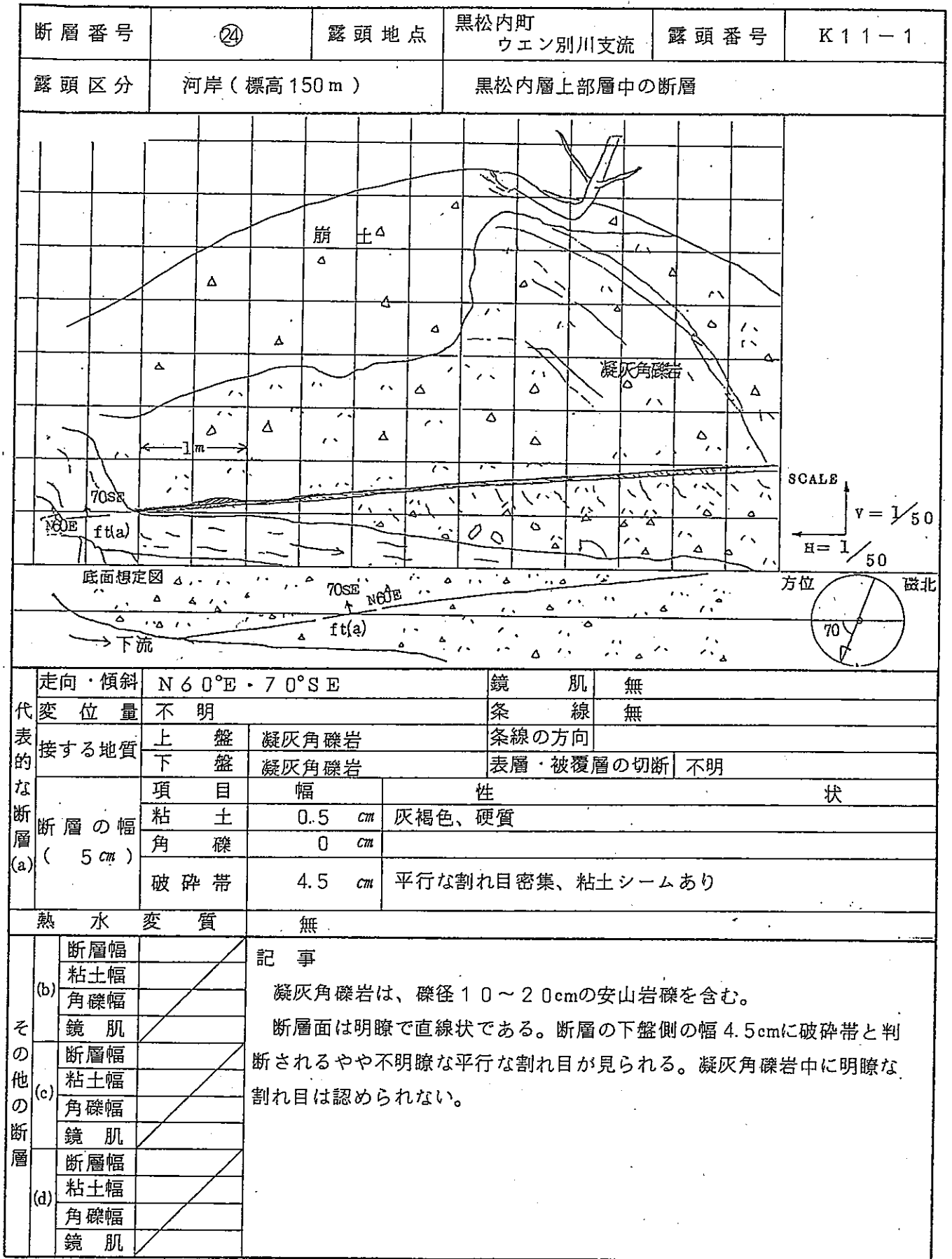
- 明瞭度Iのリニアメント
- 明瞭度IIのリニアメント
- 明瞭度IIIのリニアメント
- 地表地質踏査により明らかになった断層
(確認) (推定)
- 断層の走向・傾斜 () は断層の幅 (cm)
- 第四紀層を切る断層
- 断層番号

- 背斜構造
- 向斜構造
- 地層の走向・傾斜



第2.18図 黒松内低地帯の地質図

57/6



第2.1.9図(1) 断層露頭スケッチ