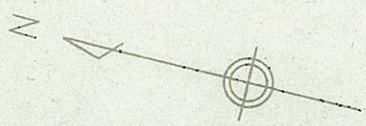


歌集のはなマント(17-16)

白炭東のリニアメント(17-23)

白炭西のリニアメント(17-24)

海
岸



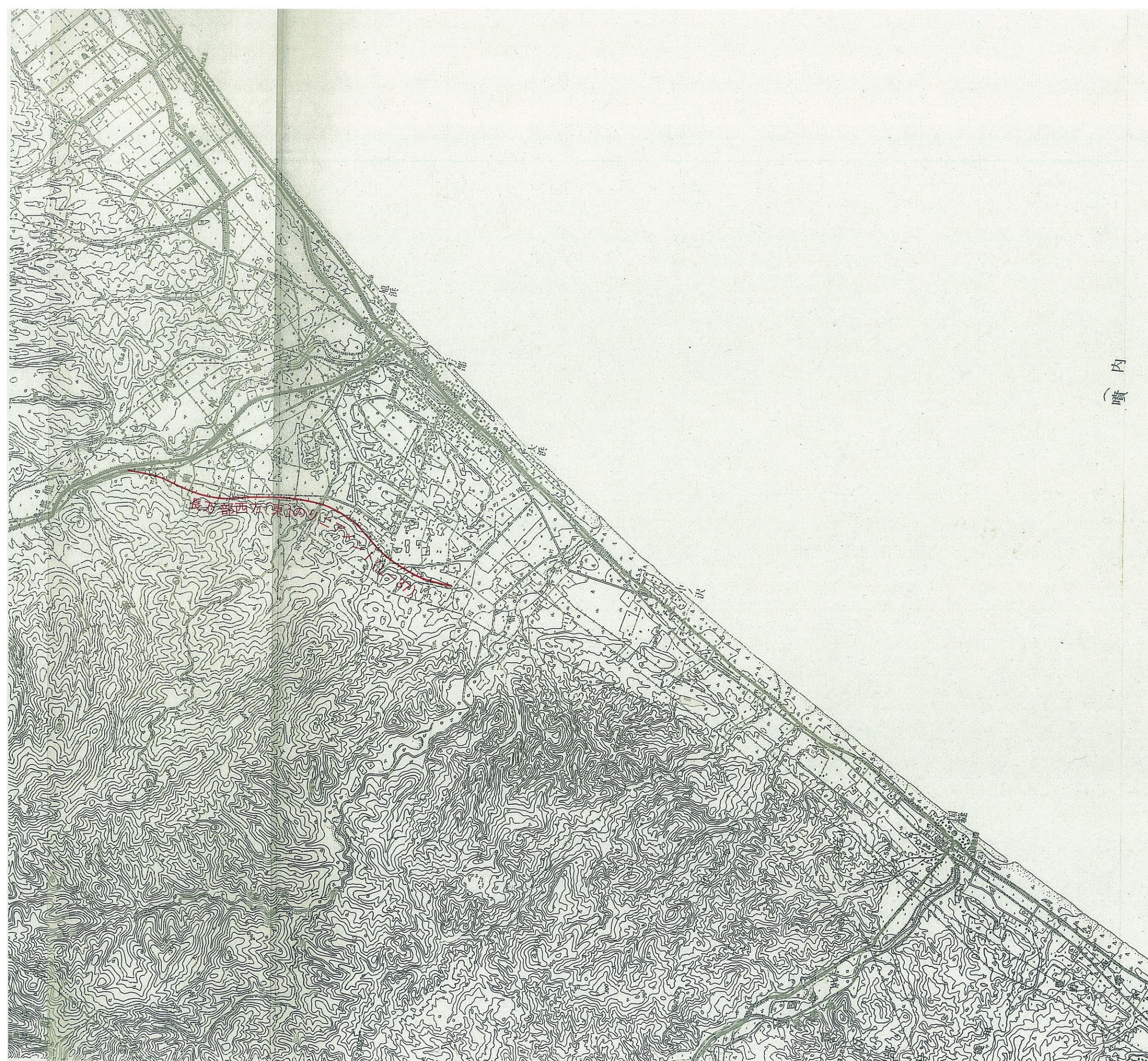
p56 1/3



長久部西方(東側)

巖谷西方のリニアメント(L-31)

車松内西方のリニアメント(L-30)



内
噴

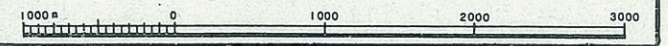
火浦

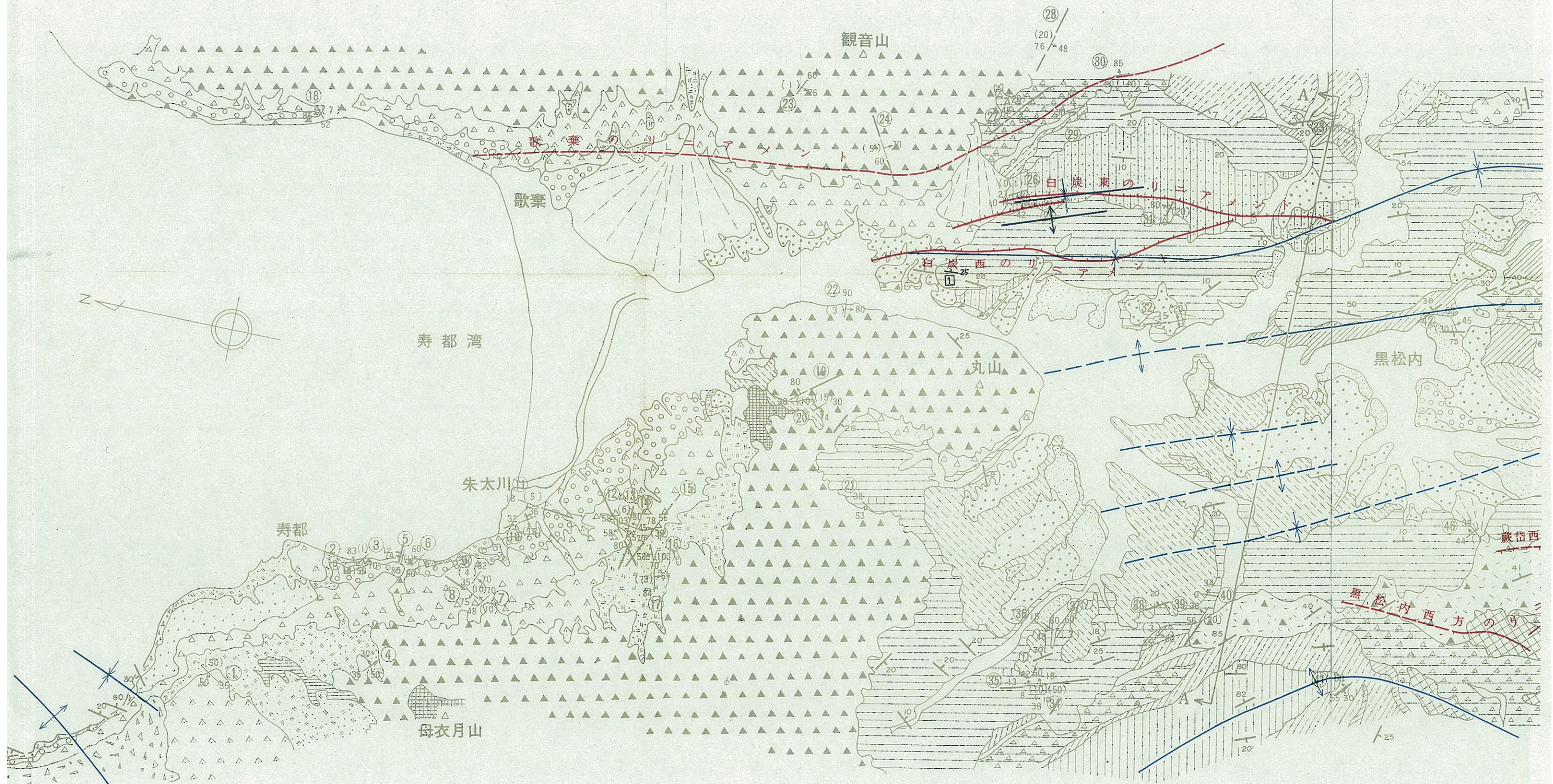
湾

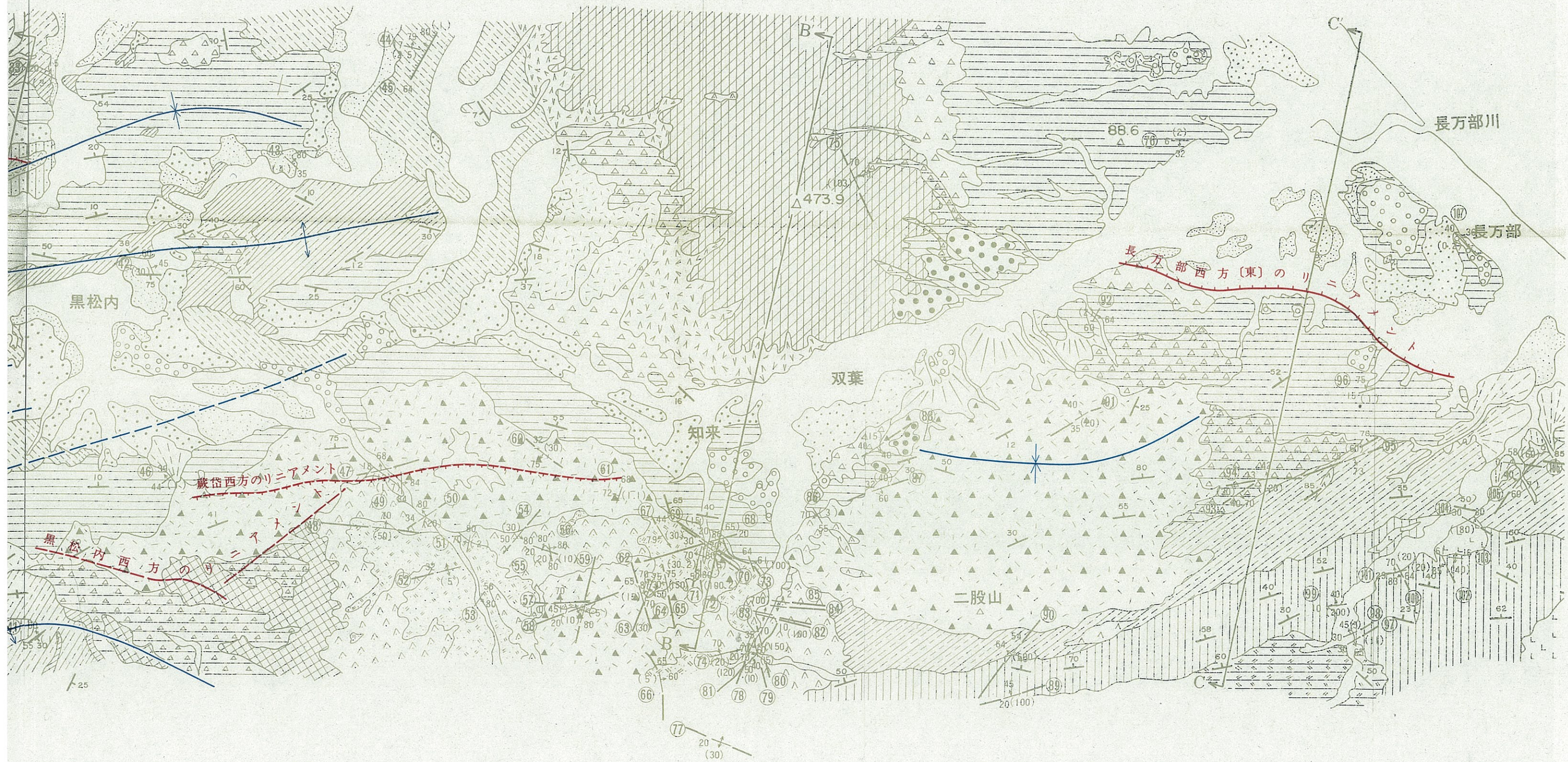
黒松内西部(東側)

pt56 ³/₃

第2.17図 黒松内低地帯の主な
リニアメント周辺の地形図
1:50,000







p57 2/6