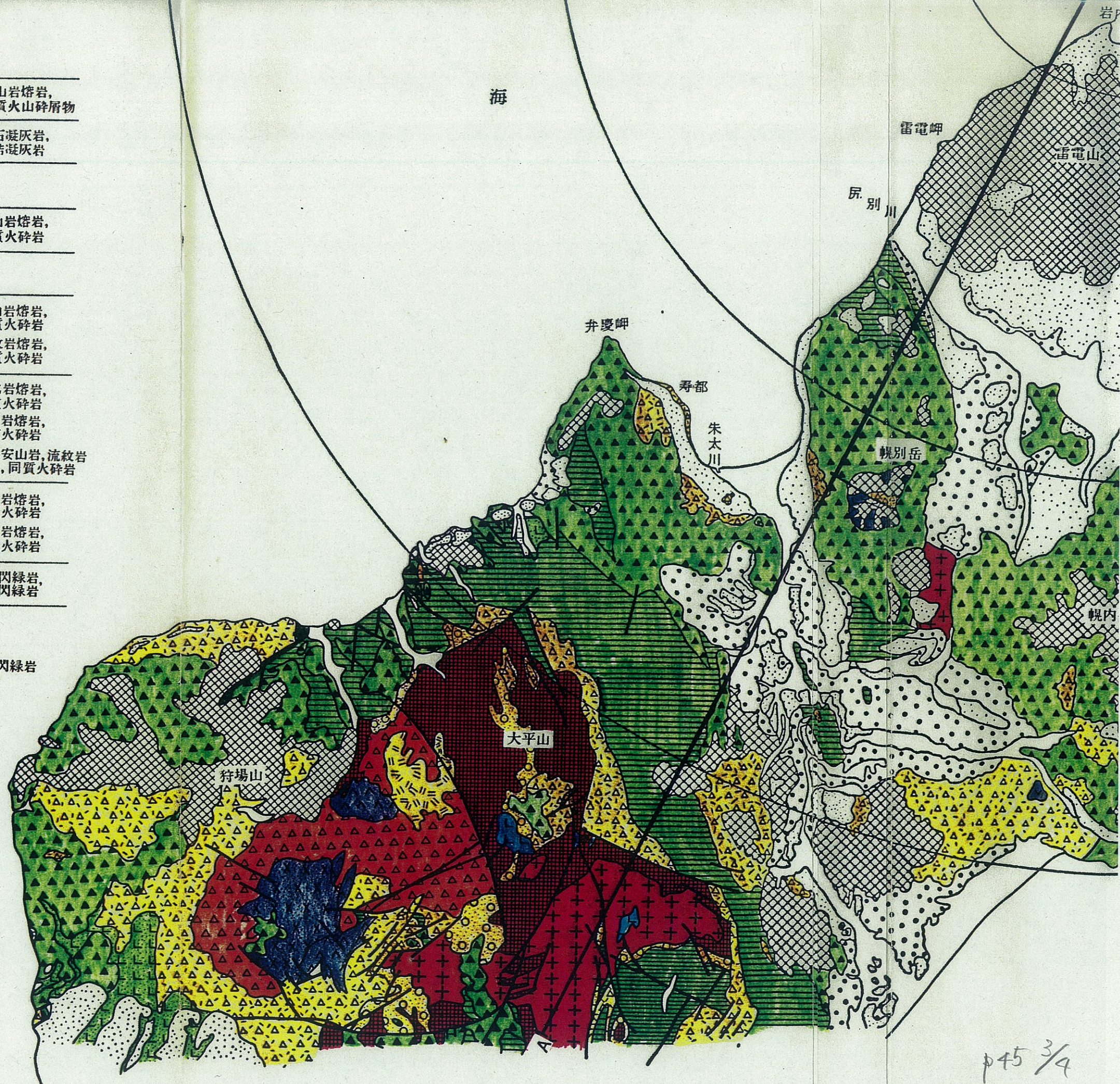
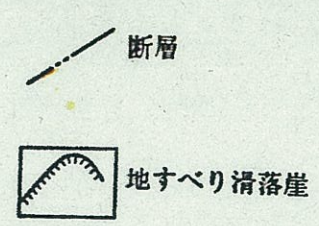
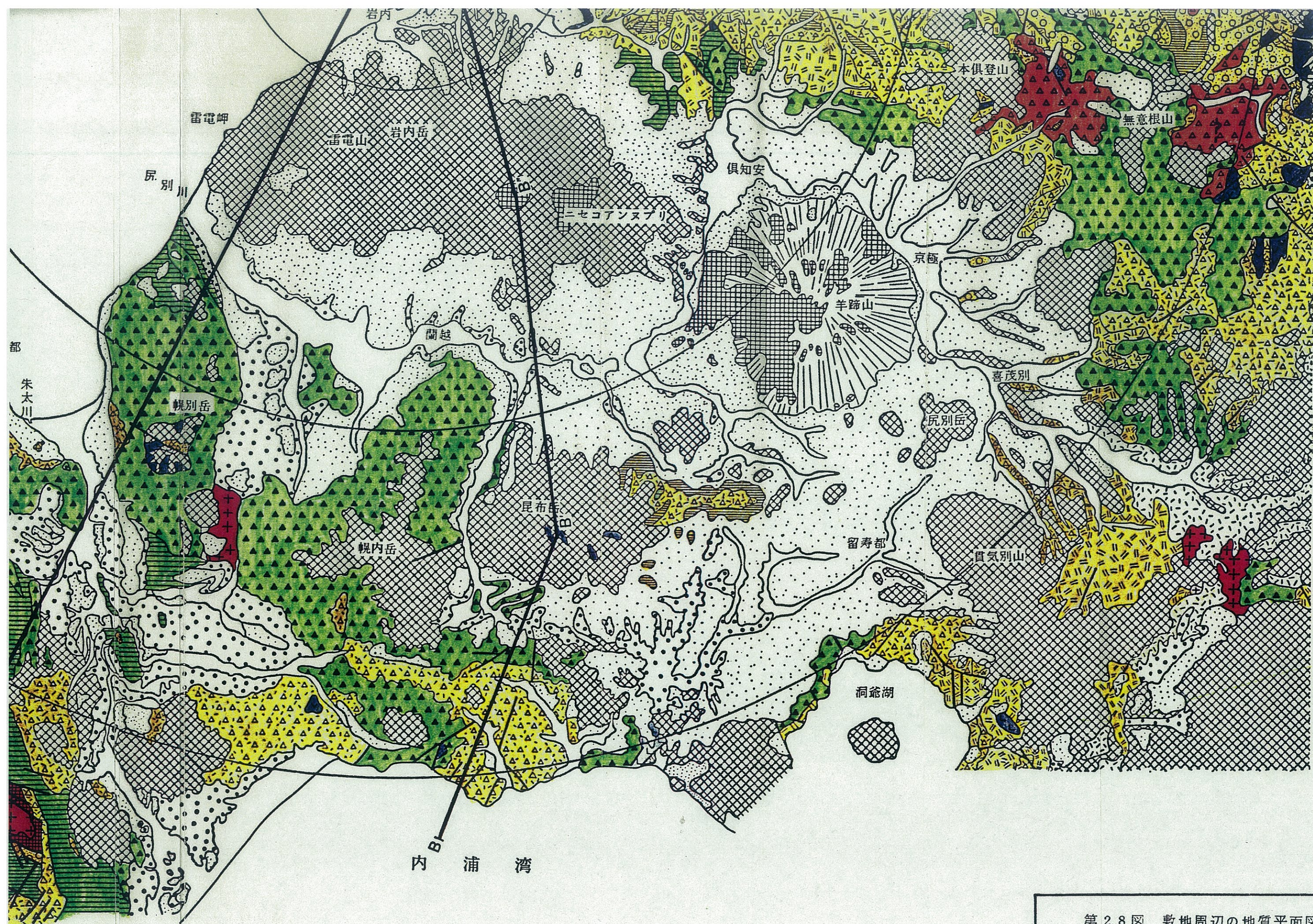
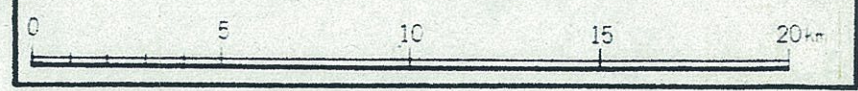


第四紀	完新世	海浜、崖錐堆積物など	礫、砂、粘土	
	更新世	羊蹄山扇伏地堆積物、同碎片放出物	火山礫、火山砂 火山灰	
第四紀	更新世	新期火山噴出物		安山岩熔岩、同質火山碎屑物
	鮮新世	軽石流堆積物		軽石凝灰岩、熔結凝灰岩
新第三紀	更新世	洪積層(火山灰段丘、湖成、扇状地堆積物など)	礫、砂、粘土、火山灰	
	鮮新世	安山岩熔岩類		安山岩熔岩、同質火砕岩
新第三紀	鮮新世	野塚累層	礫岩、砂岩	
	中新世	神恵内累層	砂岩、泥岩	安山岩熔岩、同質火砕岩 流紋岩熔岩、同質火砕岩
			玄武岩熔岩、同質火砕岩 安山岩熔岩、同質火砕岩 石英安山岩、流紋岩熔岩、同質火砕岩	
中新世	古平累層	砂岩、泥岩 礫岩、砂岩、泥岩		
先第三紀	中新世	茅沼累層	砂岩、泥岩	安山岩熔岩、同質火砕岩 流紋岩熔岩、同質火砕岩
	先第三紀	基盤岩類	粘板岩、砂岩	石英閃綠岩、花崗閃綠岩
貫入岩類		流紋岩		石英閃綠岩
		石英安山岩、石英斑岩		
		安山岩		
		玄武岩		





第 2.8 図 敷地周辺の地質平面図

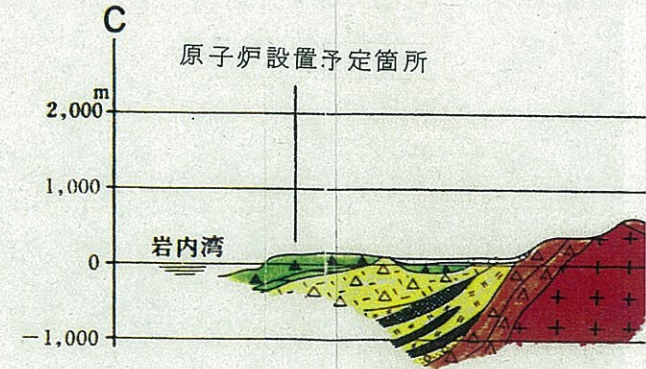
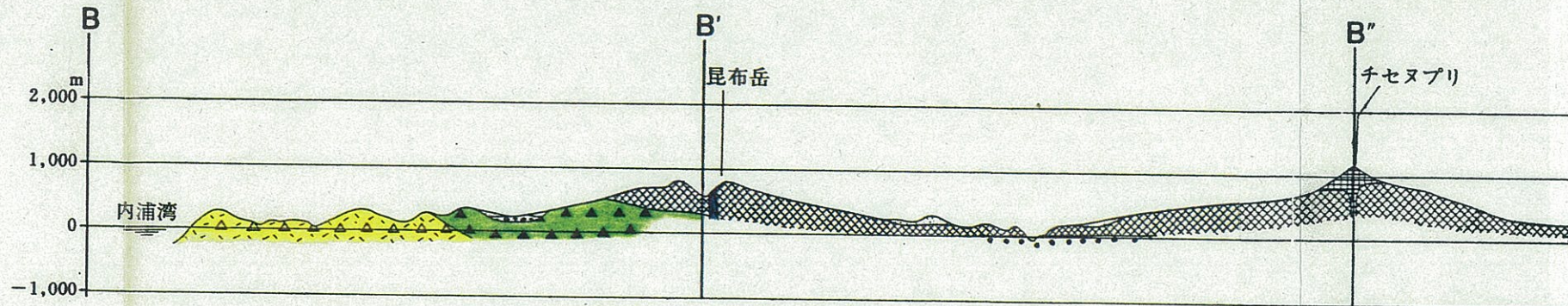
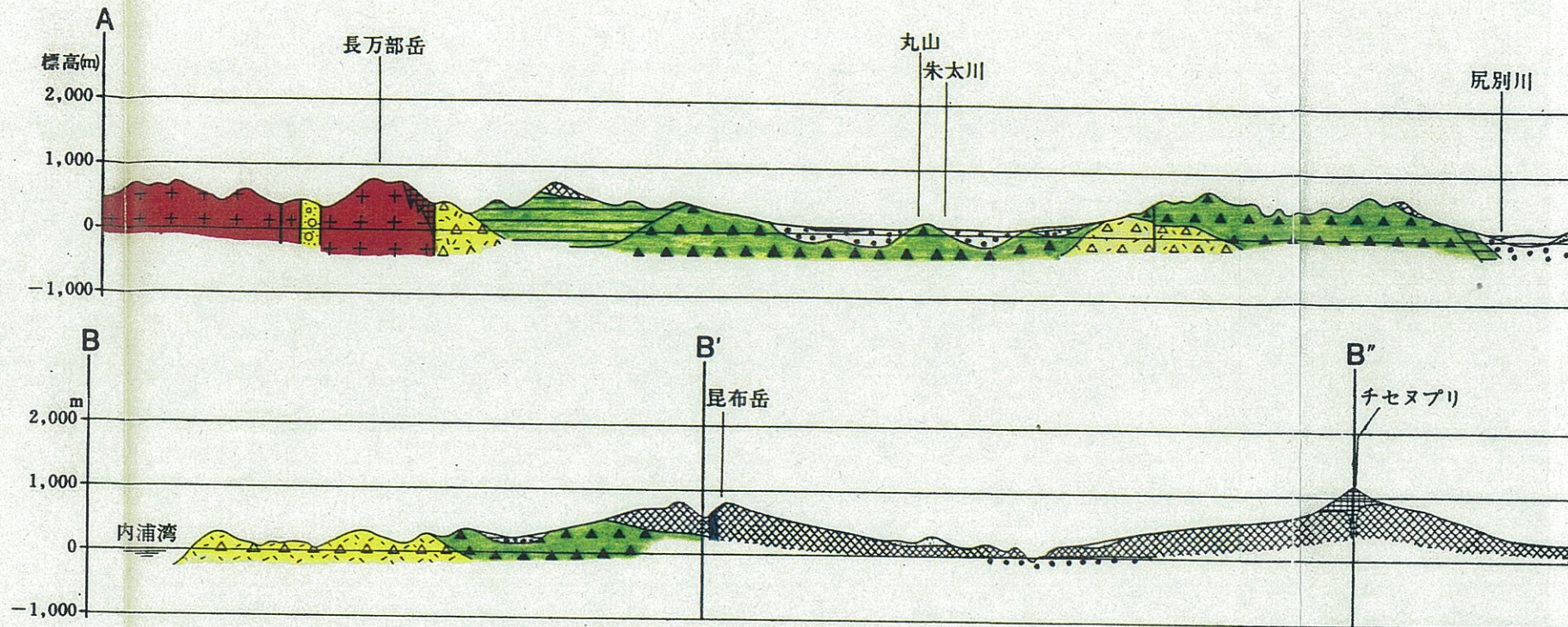


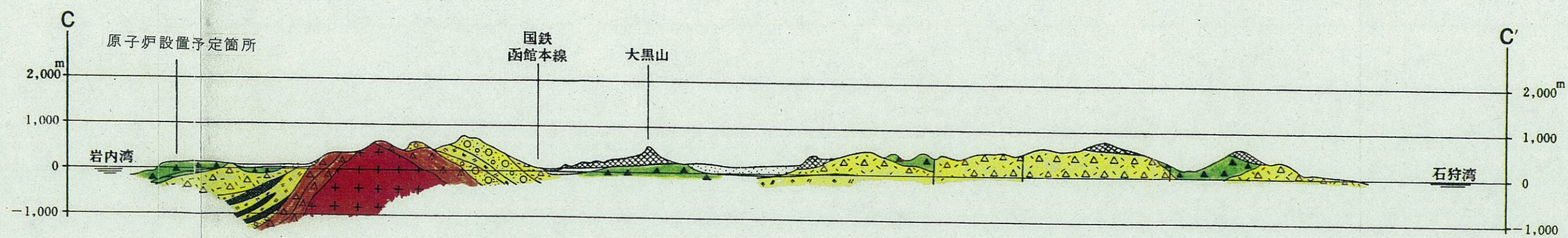
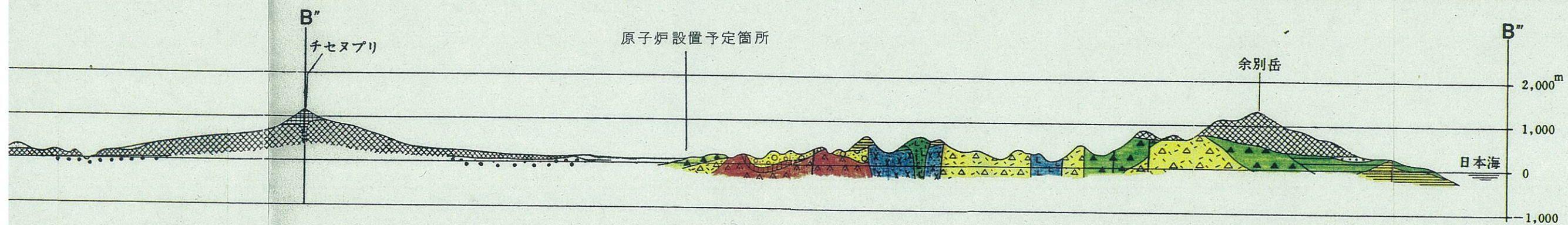
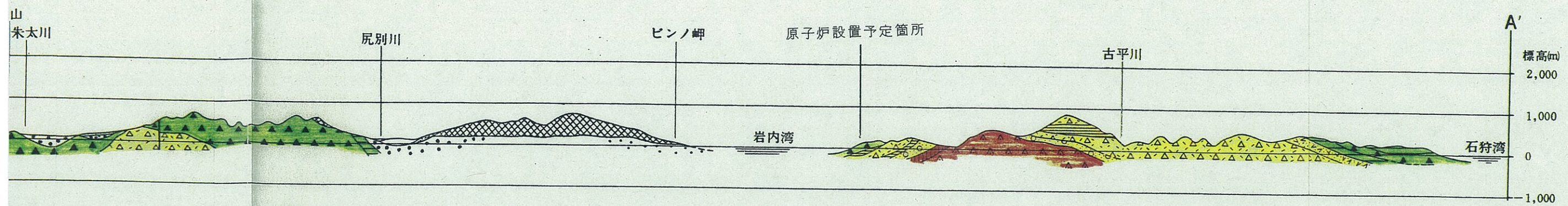
p45 4/4

凡 例

地質時代	地層名	記号・主な岩相
第四紀 完新世	沖積層(氾濫原海浜, 崖錐堆積物など)	礫, 砂, 粘土
	羊蹄山扇伏地堆積物, 同碎片放出物	火山礫, 火山砂 火山灰
第四紀 更新世	新时期火山噴出物	安山岩熔岩, 同質火山碎屑物
更新世	軽石流堆積物	軽石凝灰岩, 熔結凝灰岩
第四紀 更新世	洪積層(火山灰段丘, 湖成, 扇状地堆積物など)	礫, 砂, 粘土, 火山灰
新第三紀 鮮新世	安山岩熔岩類	安山岩熔岩, 同質火砕岩
鮮新世	野塚累層	礫岩, 砂岩
新第三紀	神恵内累層	砂岩, 泥岩
		安山岩熔岩, 同質火砕岩 流紋岩熔岩, 同質火砕岩
中新世	古平累層	砂岩, 泥岩
		礫岩, 砂岩, 泥岩
		玄武岩熔岩, 同質火砕岩 安山岩熔岩, 同質火砕岩 石英安山岩, 流紋岩熔岩, 同質火砕岩
茅沼累層	砂岩, 泥岩	
	安山岩熔岩, 同質火砕岩 流紋岩熔岩, 同質火砕岩	
先第三紀	基盤岩類	粘板岩, 砂岩 石英閃緑岩, 花崗閃緑岩
貫入岩類	流紋岩	
	石英安山岩, 石英斑岩	石英閃緑岩
	安山岩	
	玄武岩	

断層

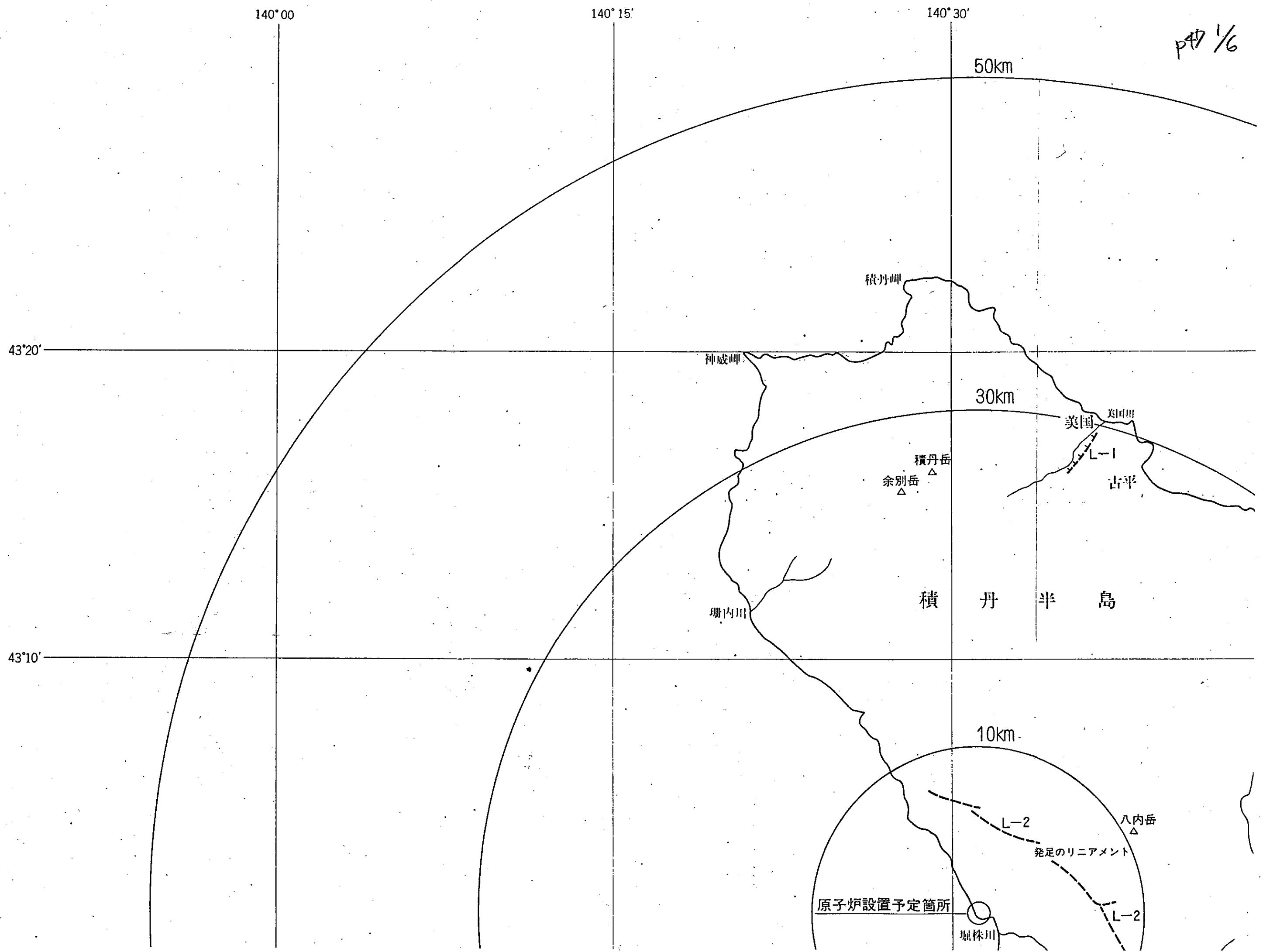




(縮尺 横1:200,000
縦1:100,000)

p46 2/2

第2.9図 敷地周辺の地質断面図



140° 00'

140° 15'

140° 30'

50km

43° 20'

神威岬

積丹岬

30km

美国

知内川

積丹岳
余別岳

古平

積丹半島

珊内川

43° 10'

10km

八内岳

L-2

発足のリニアメント

原子炉設置予定箇所

堀株川

L-2