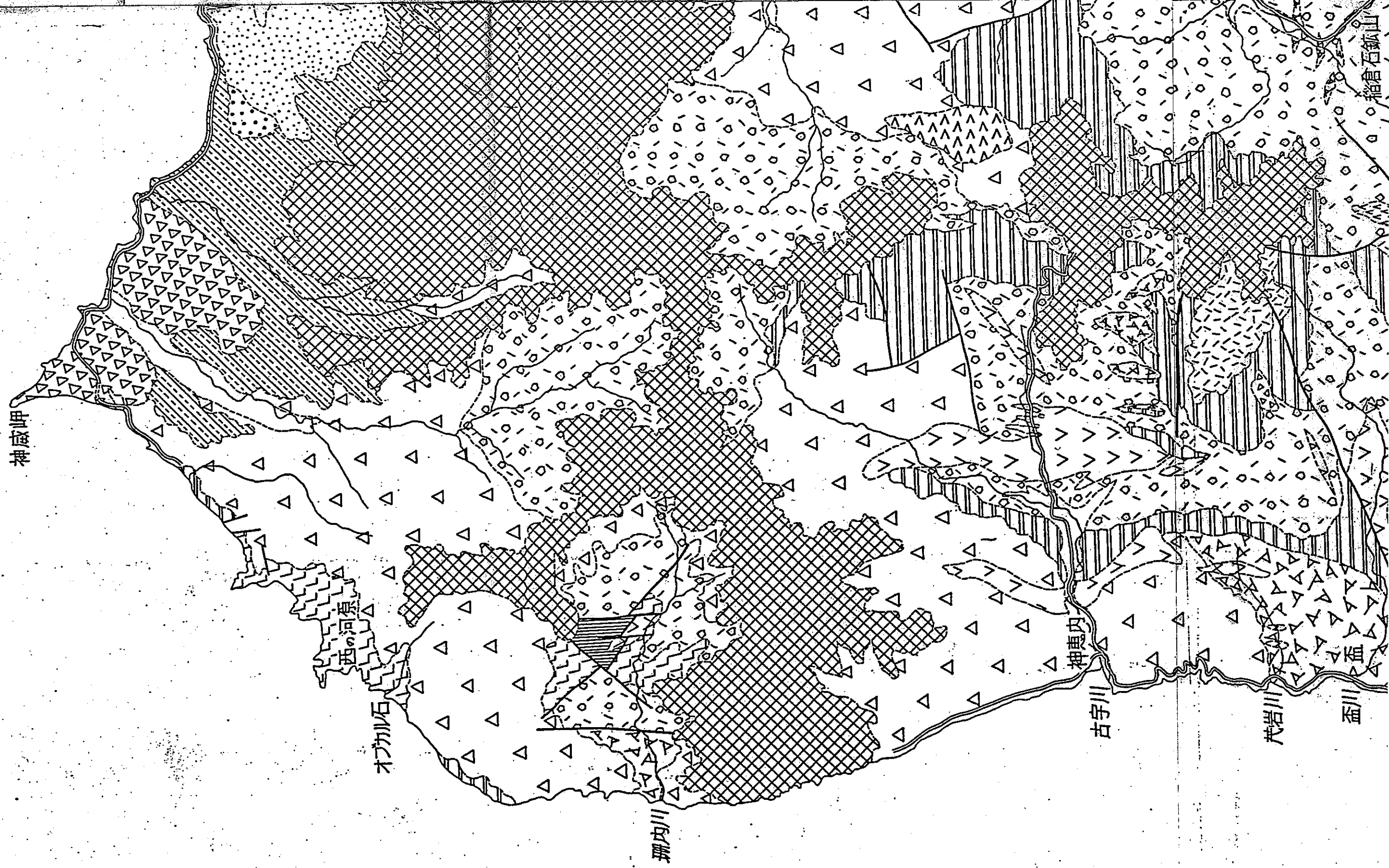
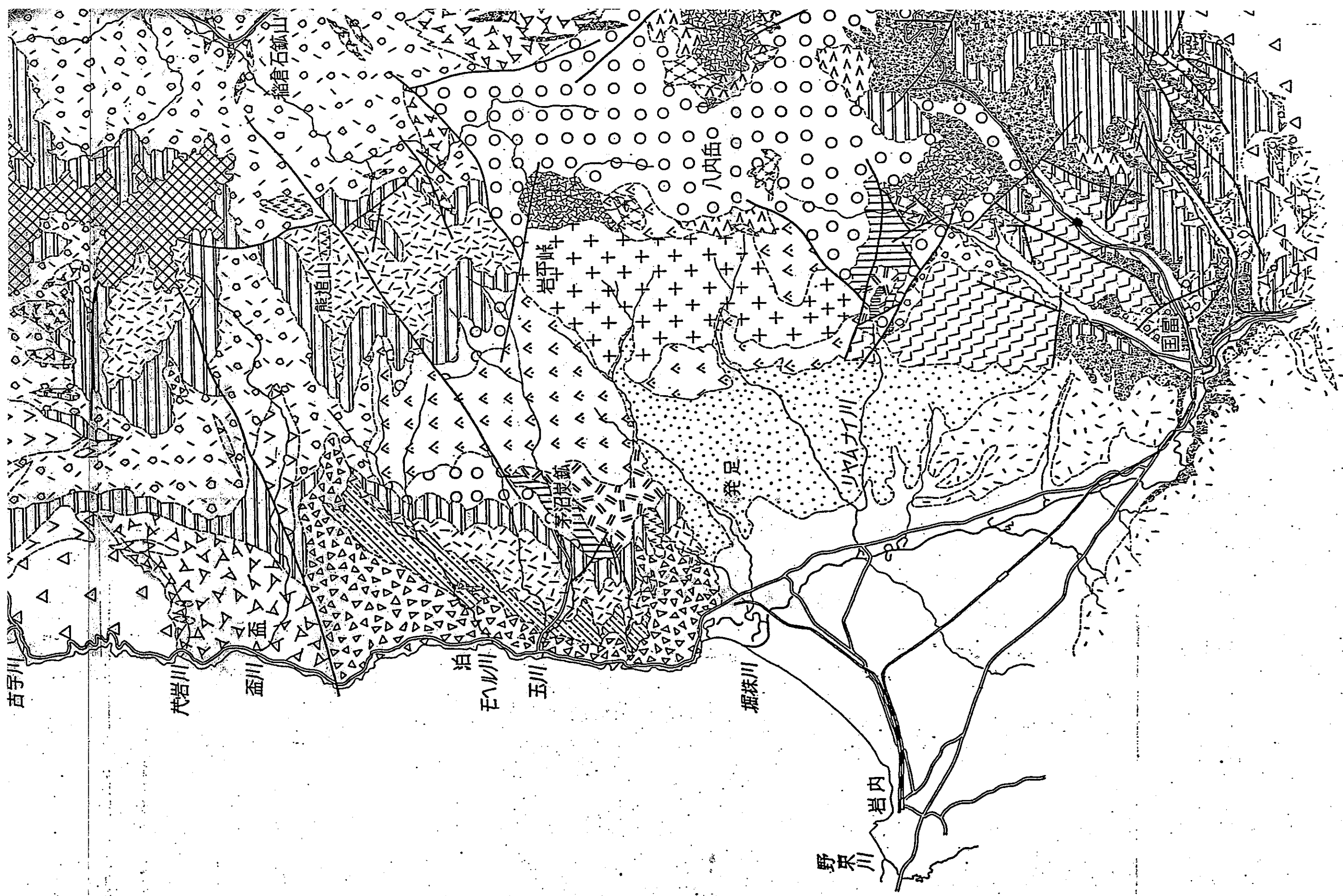


附圖 第1圖 丹半島地質圖





第 2.4 図 積丹半島の地質と鉱床 地質図

pt 1 4/4

第四紀
Quaternary

新第三紀
Neogene Tertiary

中新世
Miocene

上新世
Pliocene

第四紀
Quaternary

新第三紀
Neogene Tertiary

中新世
Miocene

上新世
Pliocene

第四紀
Quaternary

新第三紀
Neogene Tertiary

中新世
Miocene

上新世
Pliocene

第四紀
Quaternary

新第三紀
Neogene Tertiary

中新世
Miocene

上新世
Pliocene

第四紀
Quaternary

氾濫堆積物、台地堆積物、崖堆積物
Flood Plain Deposits, Terrace Deposits and Talus Deposits

新期火山噴出物
Younger volcanic rocks

西野層
Nishino Formation

飯沼層
Itawarizawa Formation

馬山層
Masunokawa Formation

神戶層
Kobu Formation

伊豆山層
Izuoyama Formation

三河層
Mikawa Formation

大井層
Ooi Formation

上野層
Ueno Formation

小笠原層
Ogasawara Formation

大井層
Ooi Formation

大井層
Ooi Formation

大井層
Ooi Formation

大井層
Ooi Formation

大井層
Ooi Formation

大井層
Ooi Formation

大井層
Ooi Formation

大井層
Ooi Formation

大井層
Ooi Formation

大井層
Ooi Formation

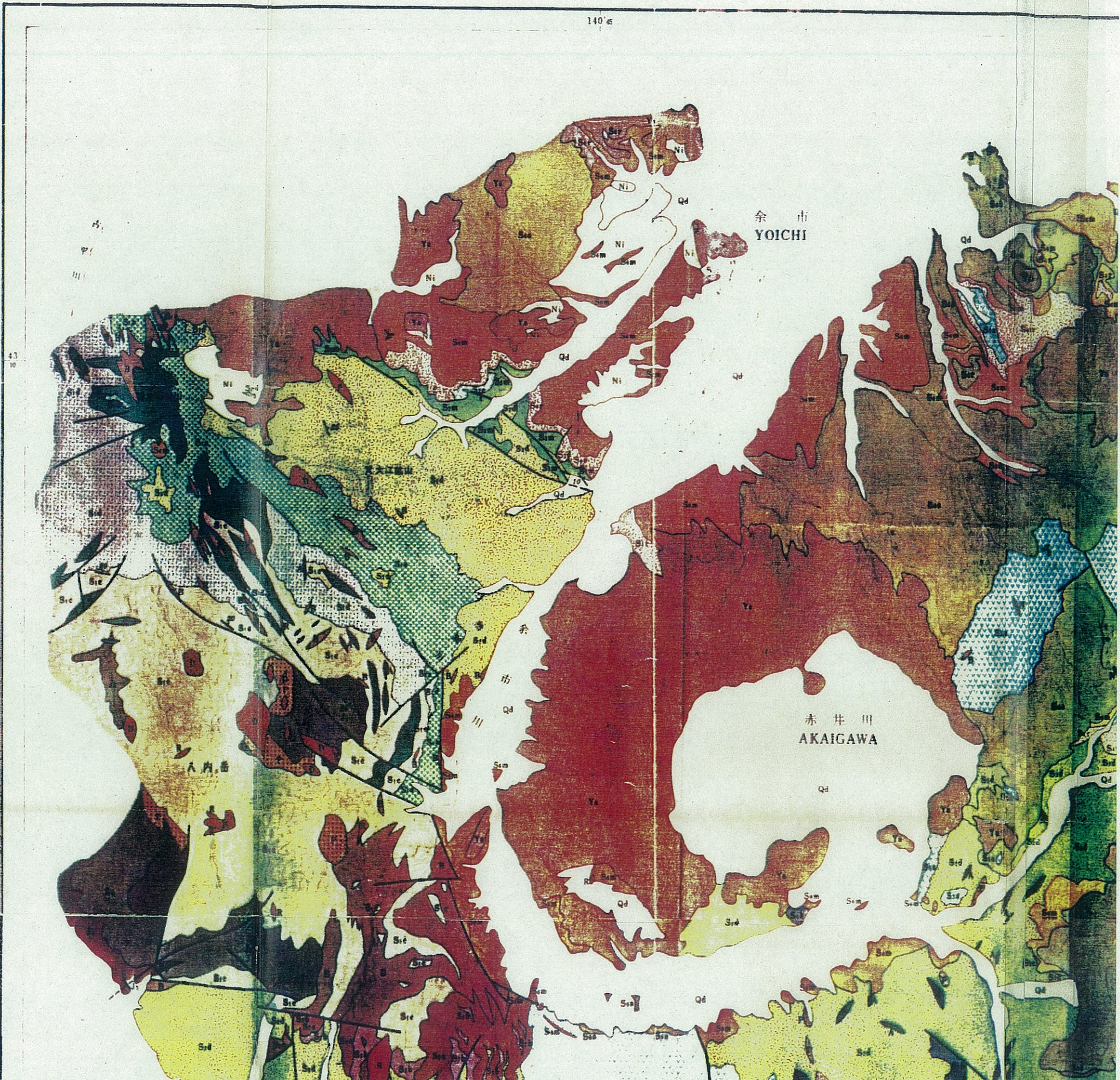
大井層
Ooi Formation

大井層
Ooi Formation

大井層
Ooi Formation

大井層
Ooi Formation

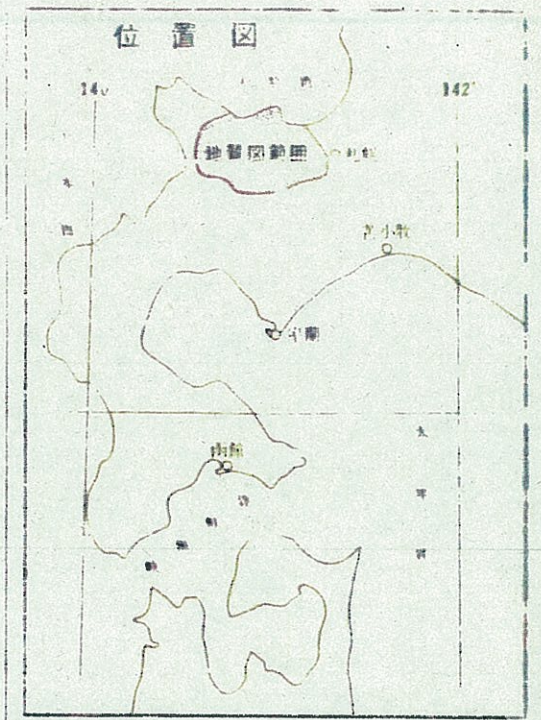
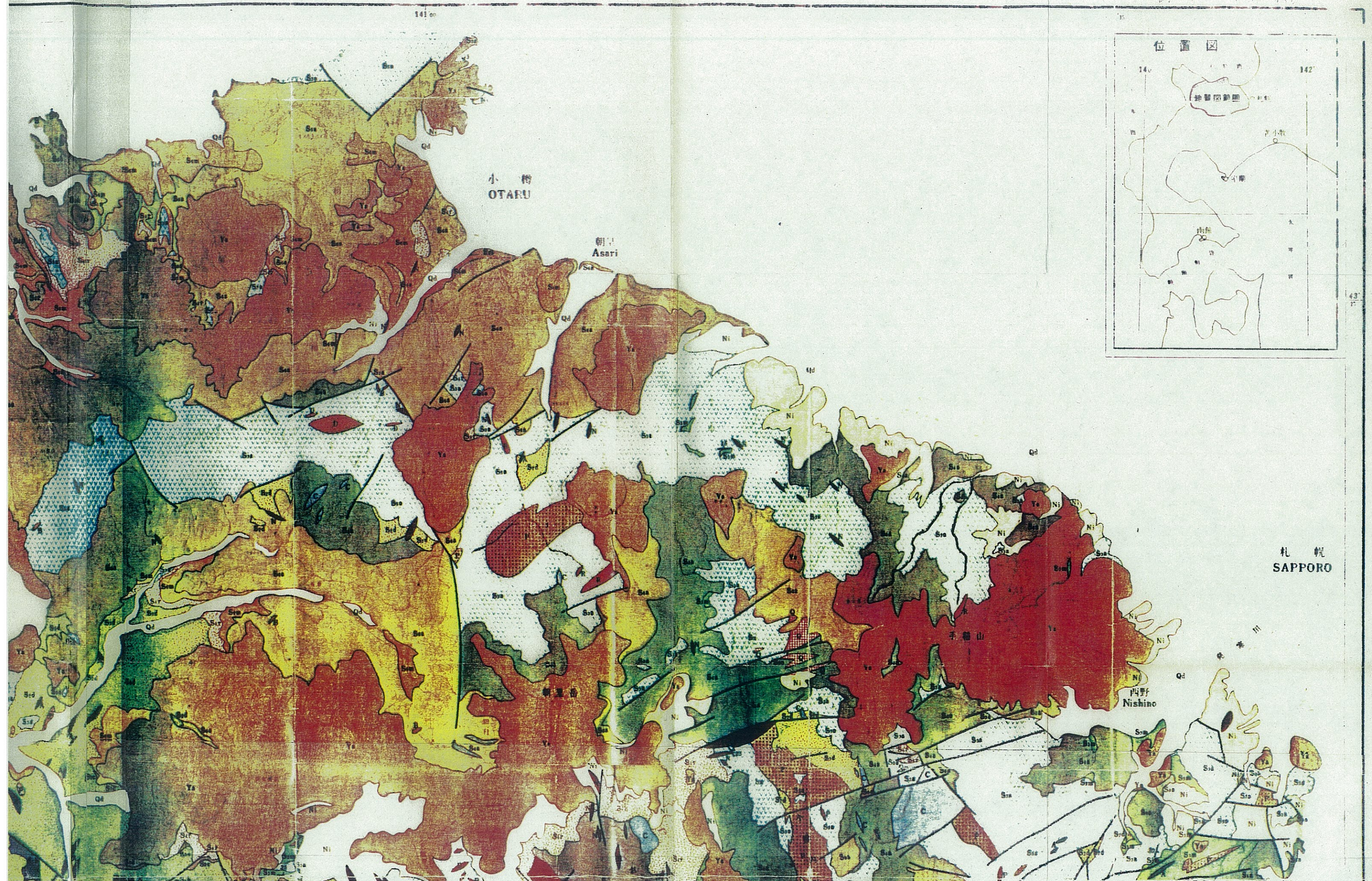
- Qd** 礫・砂・泥
gravel, sand and clay
- Ya** 安山岩質大砕岩、安山岩質大砕岩
andesitic lava pyroclastic rock and dacitic lava
- Ni** 安山岩質大砕岩、泥岩
andesitic pyroclastic rock and mudstone
- Ssm** 砂岩・泥岩
sandstone and mudstone
- Syd** 石英安山岩質大砕岩、石英安山岩質大砕岩
dacitic lava and pyroclastic rock
- Src** 礫岩・泥岩
conglomerate and mudstone
- Sry** 流紋岩質大砕岩、流紋岩質大砕岩
rhyolitic lava and pyroclastic rock
- Saa** 安山岩質大砕岩
andesitic pyroclastic rock
- Sam** 泥岩
mudstone
- Sr** 礫岩・砂岩
gravel and sandstone
- Saa** 安山岩質大砕岩、安山岩質大砕岩
andesitic lava and pyroclastic rock
- Sry** 流紋岩質大砕岩、流紋岩質大砕岩
rhyolitic lava and pyroclastic rock
- Ssm** 砂岩・泥岩
sandstone and mudstone
- Sna** 安山岩質大砕岩、安山岩質大砕岩、安山岩質大砕岩、安山岩質大砕岩
andesitic lava and pyroclastic rock interstratified basaltic lava
- Sba** 玄武岩質大砕岩
basaltic lava
- Srd** 石英安山岩質大砕岩、石英安山岩質大砕岩、石英安山岩質大砕岩
dacitic rhyolitic lava and pyroclastic rock
- Src** 礫岩・泥岩
conglomerate and mudstone
- Sba** 玄武岩質大砕岩、玄武岩質大砕岩
basaltic lava and pyroclastic rock
- Saa** 安山岩質大砕岩、安山岩質大砕岩
andesitic lava and pyroclastic rock
- Syd** 石英安山岩質大砕岩、石英安山岩質大砕岩
dacitic lava and pyroclastic rock
- Src** 礫岩・泥岩
conglomerate and mudstone
- Sry** 流紋岩質大砕岩、流紋岩質大砕岩
rhyolitic lava and welded tuff
- Ya** 安山岩質大砕岩、安山岩質大砕岩、安山岩質大砕岩
andesitic lava and pyroclastic rock and dacitic pyroclastic rock
- Ji** 安山岩質大砕岩、安山岩質大砕岩、安山岩質大砕岩、安山岩質大砕岩
andesitic lava and pyroclastic rock (interstratified mudstone)
- Ss** 砂岩、凝灰岩、泥岩、泥岩、泥岩、泥岩
slate, shale and tuff and diorite
- Da** 石英安山岩
dacite
- Qp** 石英岩質片麻岩
quartzite - phyllonite



国富一定山溪地域地質図

P42 2/4

GEOLOGICAL MAP OF KUNITOMI - JŌZANKEI AREA



新第三紀 基盤岩類
Tertiary Basament Rocks

十勝川層
Papenagawa Formation

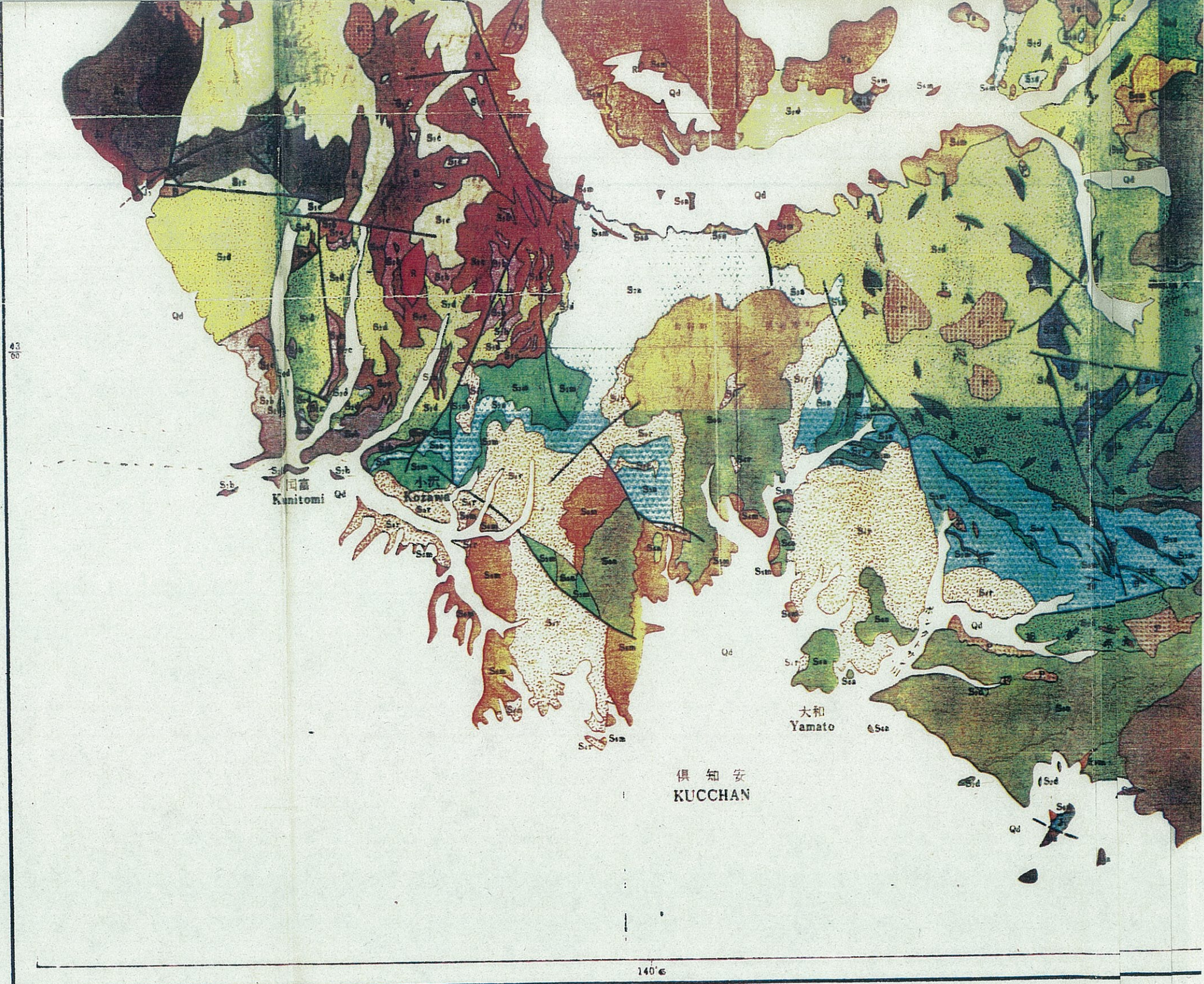
有明川層
Migimatagawa Formation

日本川層
Shiramizugawa Formation

- Sic 礫岩、砂岩、凝灰岩、泥岩
conglomerate and mudstone
 - Sr 流紋岩、凝灰岩、溶岩、熔岩、凝灰岩、溶岩、凝灰岩、溶岩
rhyolite, lava and welded tuff
 - And 安山岩、安山岩、安山岩、安山岩、安山岩、安山岩、安山岩、安山岩
andesitic lava and pyroclastic rock (intercalating mudstone)
 - Sl 板岩、頁岩、凝灰岩、凝灰岩、凝灰岩、凝灰岩、凝灰岩、凝灰岩
slate, shale and tuff and dusts
 - C 石英安山岩 C
dacite C
 - Qp 石英斑岩
quartz porphyry
 - C 石英安山岩 B
dacite B
 - Qa 石英安山岩 A、石英斑岩 A
dacite A and quartz porphyry A
 - And B 安山岩 B
andesite B
 - And A 安山岩 A
andesite A
 - B 玄武岩
basalt
 - R 流紋岩
rhyolite
 - Qd 石英閃綠岩
quartz diorite
- 断層
Fault
- X 採掘鉱山
Working Mine
- 地層の走向・傾斜
Strike and dip of bed

地層名対比表

国富広域	定山溪広域	新地層名
余市果層	高島層	西野層
俱知安層群	朝山層	俱知安層群
	常盤層	
古小沢層	豊夕日沢層	古小沢層
平大和層	羽小樽内川層	平大和層
層国富層	滝ノ沢層	層国富層
群稲穂層	群白井川層	群然別川層
群ヤチナイ層		
茅沼層群	定山溪層群	定山溪層群
	白水川層	白水川層
		白水川層



北海道立地下資源調査所
Geological Survey of Hokkaido
Revised by Ken-ichi HASEGAWA and Hiroshi OZANAI
Redacted printing by Ritsuhide MATSUHITA

北海道立地下資源調査所

p42 3/4