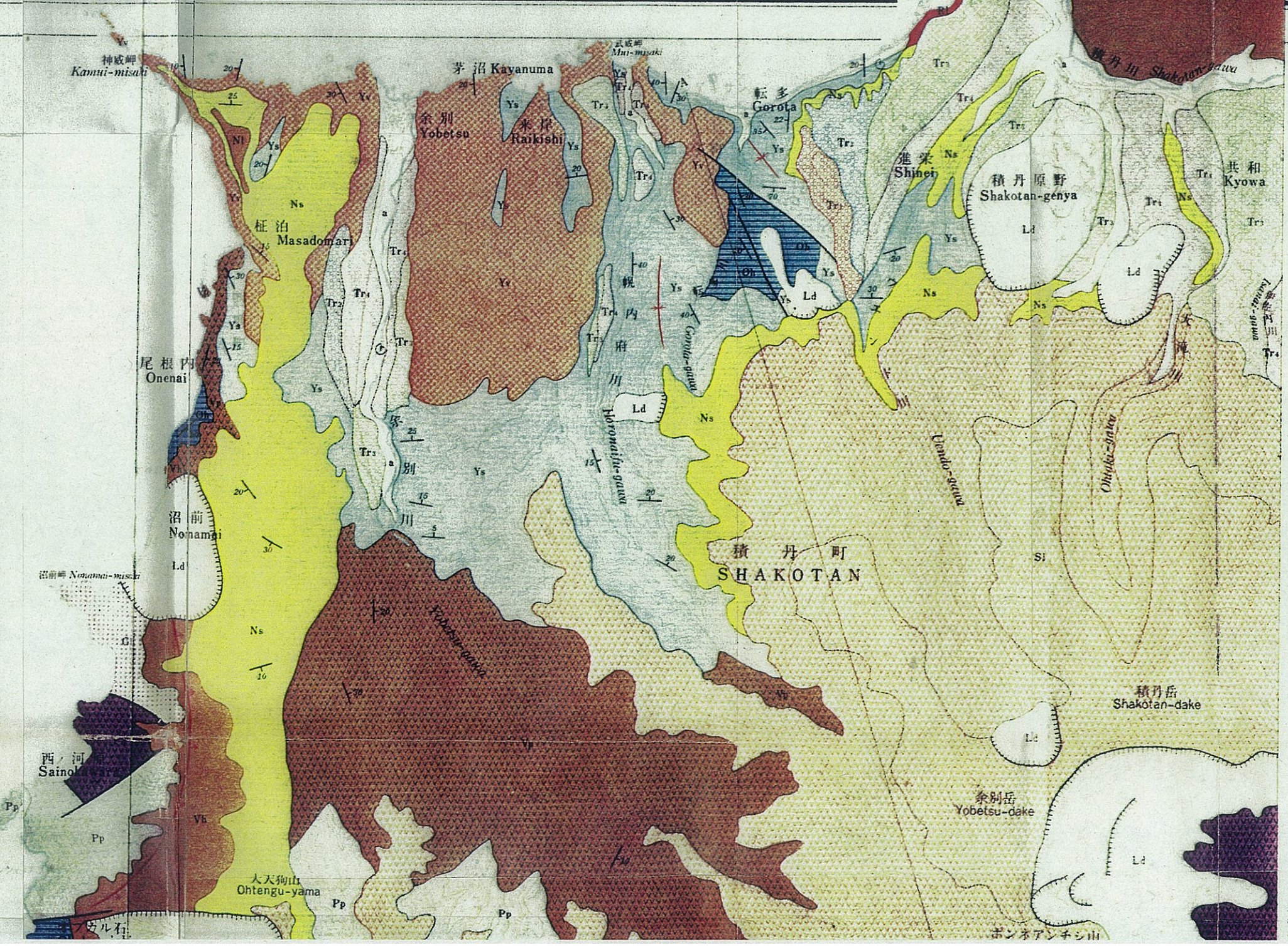


余別および積丹岬

YOBETSU and SHAKOTANMISAKI

SHEET SAPPORO-8.1

北海道 後志支庁 岩内郡
 この地区は、建設省国土地理院発行の5万分の1地形図を使用して調製したものである。昭59進付、第10号



- 20° 走向および傾斜 strike and dip
- ↘ 向斜軸 synclinal axis
- ↗ 半ドーム構造 semi-doming structure
- 断層 fault
- ⊙ 動物化石 fossil fauna
- ⌒ 地すべりの滑落崖 scarp of land slide
- ✕ 廃止鉱山 abolished mine
- 溶岩流の境 boundary of lava flow

43° 20' 緯度
 140° 経度

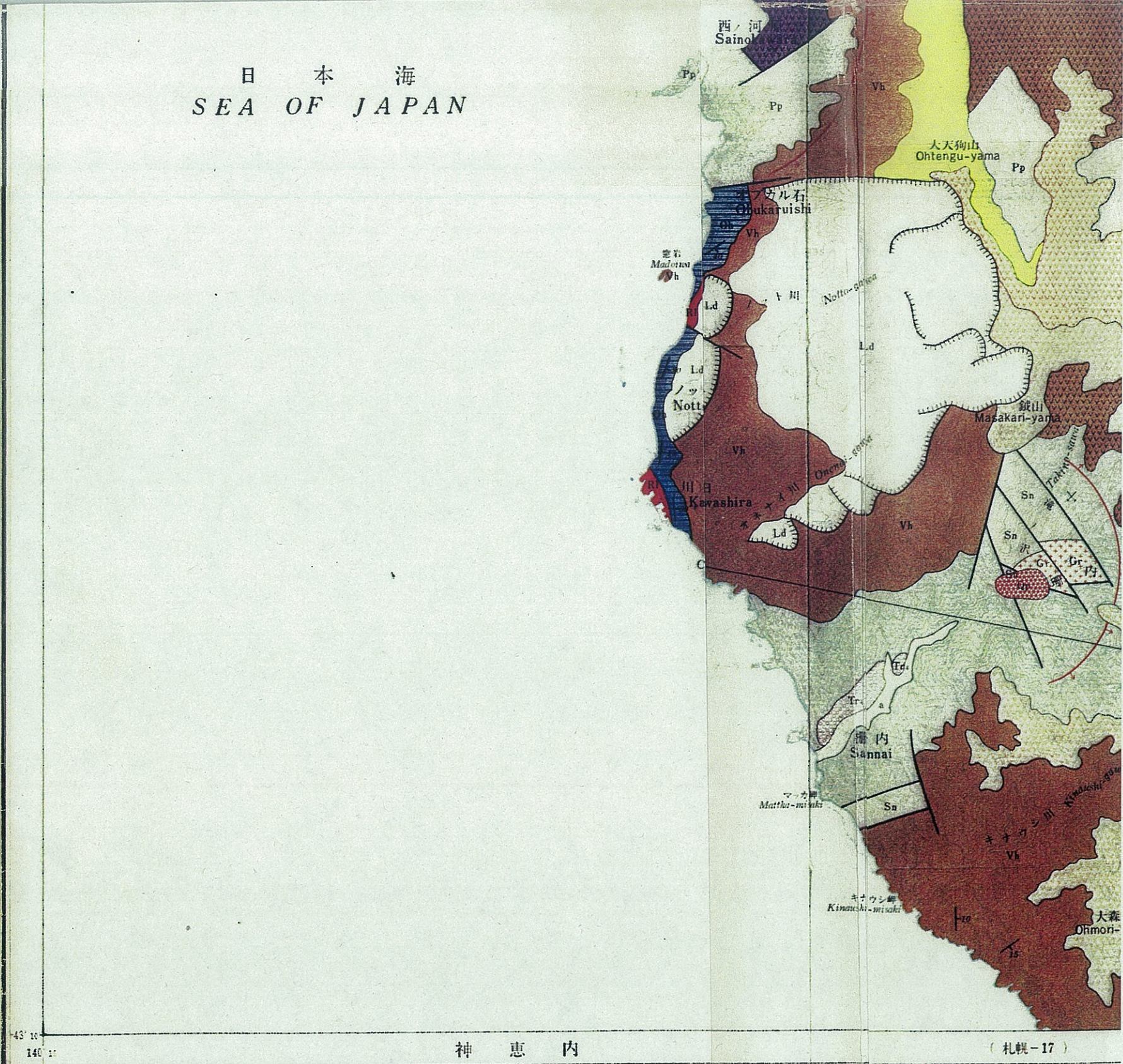
(札幌-9)

p40 2/4

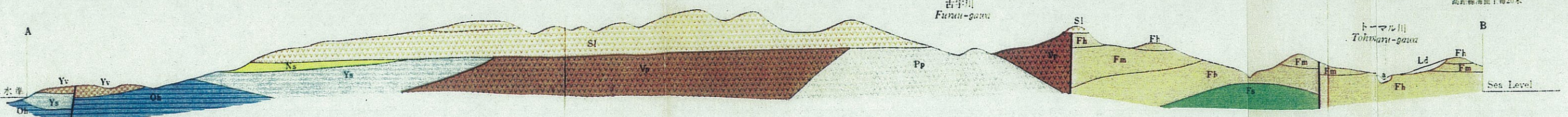
新第三紀
Neogene Tertiary
中新世
Miocene
尾道内層
Ononai Formation
吉宇川層
Furugawa Formation

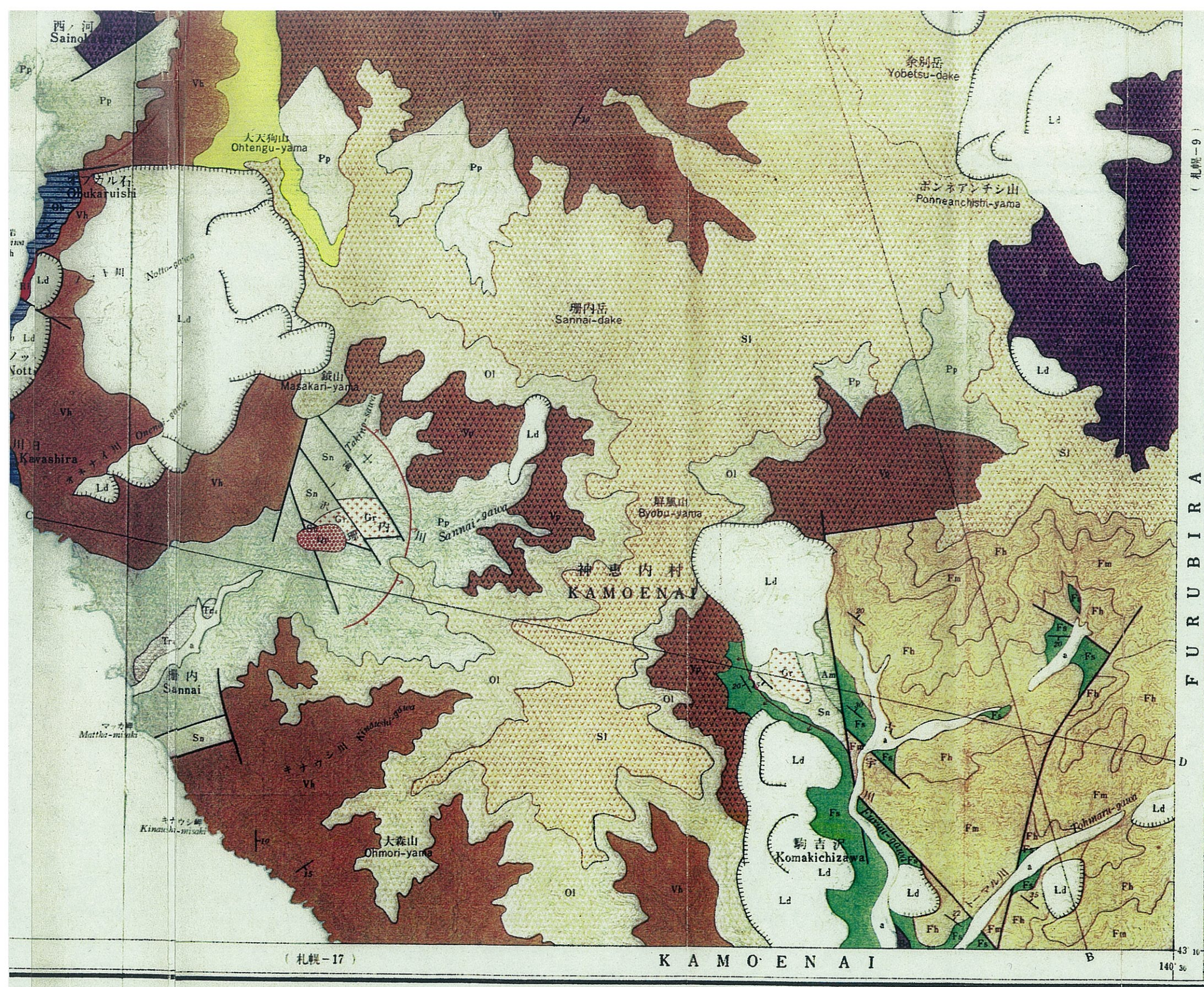
火砕岩部層 Volcaniclastic Rock Member	Vh	石英含有角閃石安山岩質水砕砕岩および同質火山円礫岩 quartz bearing hornblende andesitic hyaloclastite and volcanic conglomerate
変質安山岩類 Altered Andesitic Rocks	Pp	輝石安山岩溶岩 (火砕岩をともならう) pyroxene andesite lava (with volcaniclastic rocks)
硬質頁岩凝灰岩互層 Alternation of Hard Shale and Tuff	Oh	硬質頁岩および緑色凝灰岩 hard shale and green tuff
火砕岩部層 Volcaniclastic Rock Member	Fm	角閃石石英安山岩質塊状溶岩 hornblende dacitic massive lava
砂岩頁岩緑色凝灰岩部層 Sandstone-Shale-Green Tuff Member	Fh	角閃石石英安山岩質水砕砕岩および火山円礫岩 hornblende dacitic hyaloclastite and volcanic conglomerate
変成岩類 Metamorphic Rocks	Fs	砂岩、頁岩および緑色凝灰岩 sandstone, shale and green tuff
花崗岩類 Granitic Rocks	Am	角閃石化岩 amphibolite
礫内層 Sannai Formation	Gr	黒雲母花崗閃緑岩および花崗斑岩 biotite granodiorite and granite porphyry
	Sn	粘板岩、チャートおよびホルンフェルス slate, chert and hornfels

日本海
SEA OF JAPAN



北海道立地下資源調査所
北海道士地下資源調査所
Yobetsu-dake
印刷技術 昭和34年
技術史員 早川福利

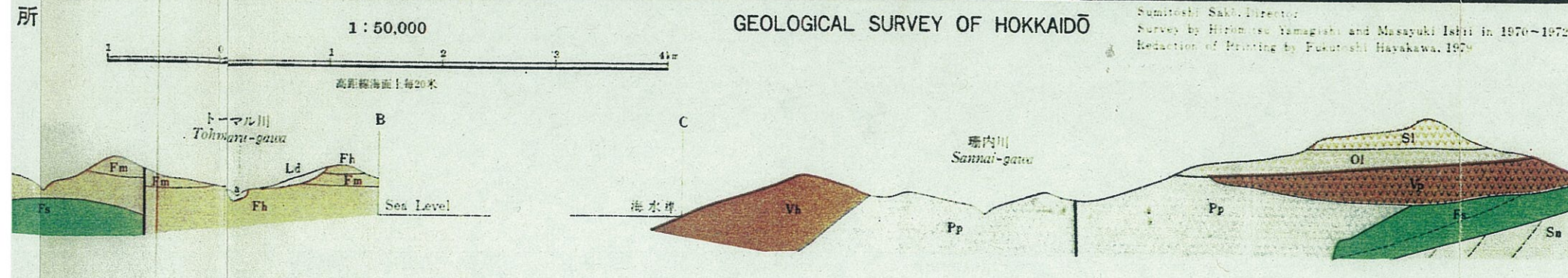




(札幌-9)

F U R U B I R A

昭和五十四年三月十六日印刷
 調査員 藤原 正 伊藤 昌
 縮小印刷 藤原 正 伊藤 昌
 北海道立地下資源調査所



GEOLOGICAL SURVEY OF HOKKAIDŌ

Sumitoshi Sakai, Director
 Survey by Hiromitsu Yamagishi and Masayuki Ishii in 1970-1972
 Reduction of Printing by Fukutoshi Hayakawa, 1979

第 2.3 図 5 万分の 1 地質図幅「余別および積丹岬」

p40 4/4

