

島古丹 SHIMAKOTAN

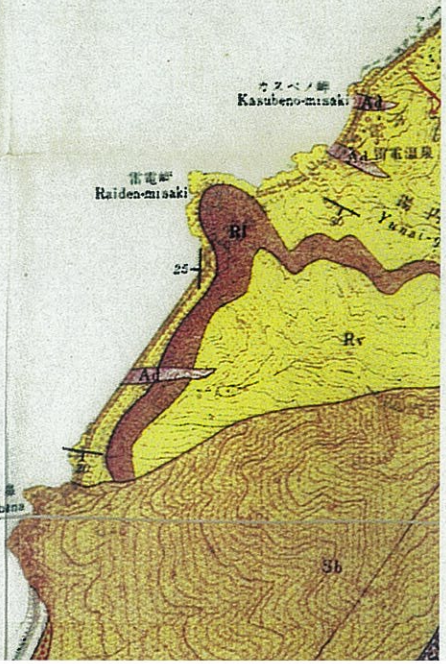
図幅札幌第26号

	神恵内	茅沼
		若内
青都	歌葉	二七〇

神 恵 内

(札幌-17)

日 本 海
SEA OF JAPAN



第四紀 Quaternary	Recent	砂丘堆積物 Sand Dune Deposits	S	砂 sand	
		現河床堆積物 Alluvial Deposits	a	礫、砂、粘土 gravel, sand, clay	
		扇状地堆積物 Fan Deposits	Fd	礫、砂 gravel, sand	
		第2段正地堆積物 The 2nd Terrace Deposits	Tr ₂	礫、砂、泥炭、粘土 gravel, sand, peat, clay	
		第1段正地堆積物 The 1st Terrace Deposits	Tr ₁	礫、砂、泥炭、粘土 gravel, sand, peat, clay	
		片礫堆積物 Talus Deposits	Ta	礫、砂、粘土 gravel, sand, clay	
更新世 Pleistocene	新期ニセコ火山群 New Niseko Volcanic Group	雷電山溶岩 Raidenyama Lava	Ry	普通輝石しそ輝石安山岩 augite hypersthene andesite	
		岩内岳山溶岩 Iwanadake-Takenokoyama Lava	I	かんらん石普通輝石しそ輝石安山岩 olivine augite hypersthene andesite	
		森別溶岩 Moribetsu Lava	Mb	普通輝石しそ輝石安山岩 augite hypersthene andesite	
		岩城溶岩 Iwashiro Lava	Isl	普通輝石しそ輝石安山岩 augite hypersthene andesite	
		セバチ山溶岩 Sebachibana Lava	Sb	かんらん石普通輝石しそ輝石安山岩 olivine augite hypersthene andesite	
	旧期ニセコ火山群 Old Niseko Volcanic Group	藤倉溶岩 Fujinota Lava	IFL	かんらん石普通輝石しそ輝石安山岩 olivine augite hypersthene andesite	
		熊野山溶岩 Kumano-yama Lava	Ky	かんらん石普通輝石しそ輝石安山岩 olivine augite hypersthene andesite	
		オオノイ溶岩 Oonoi Lava	Os	普通輝石しそ輝石安山岩 augite hypersthene andesite	
		上里溶岩 Kamisato Lava	K	普通輝石しそ輝石安山岩 augite hypersthene andesite	
		コクリ湖溶岩 Kokkuriko Lava	Kk	普通輝石しそ輝石安山岩 augite hypersthene andesite	
		パンケクニ山溶岩 Pankenkunai Lava	Pa	普通輝石しそ輝石安山岩 augite hypersthene andesite	
新第三紀 Neogene Tertiary	更新世 Pleistocene	ニセコアソ層 Nisekoan Formation	Ns	凝灰角礫岩 tuff breccia	
		磯谷溶岩 Isoya Lava	I	しそ輝石普通輝石安山岩 hypersthene augite andesite	
	中新世 Miocene	安山岩岩脈 Andesite Dyke	Ad	普通輝石しそ輝石安山岩 augite hypersthene andesite	
		富良野火山角礫岩層 Raikō-misaki Volcanic Breccia Formation	Rl	普通輝石しそ輝石安山岩 augite hypersthene andesite	
		火成岩層 Massive Lava	Rv	火山角礫岩、水合破砕岩 volcanic conglomerate, hyaloclastite	
		足利川層 Sutobetsukawa Formation	Sg	粗粒砂岩 coarse sandstone	
		火山角礫岩層 Volcanic Breccia Member	Isc	火山角礫岩 volcanic conglomerate	
		磯谷層 Isoya Formation	Ish	水合破砕岩、枕状破砕岩 hyaloclastite, pillow breccia	

島古丹 SHIMAKOTAN

SHEET SAPPORO-26





北海道 後志支庁 岩内郡

この地区は、建設省国土地理院発行の5万分の1地形図
を使用して、調査したものである。昭和30年度 第7号

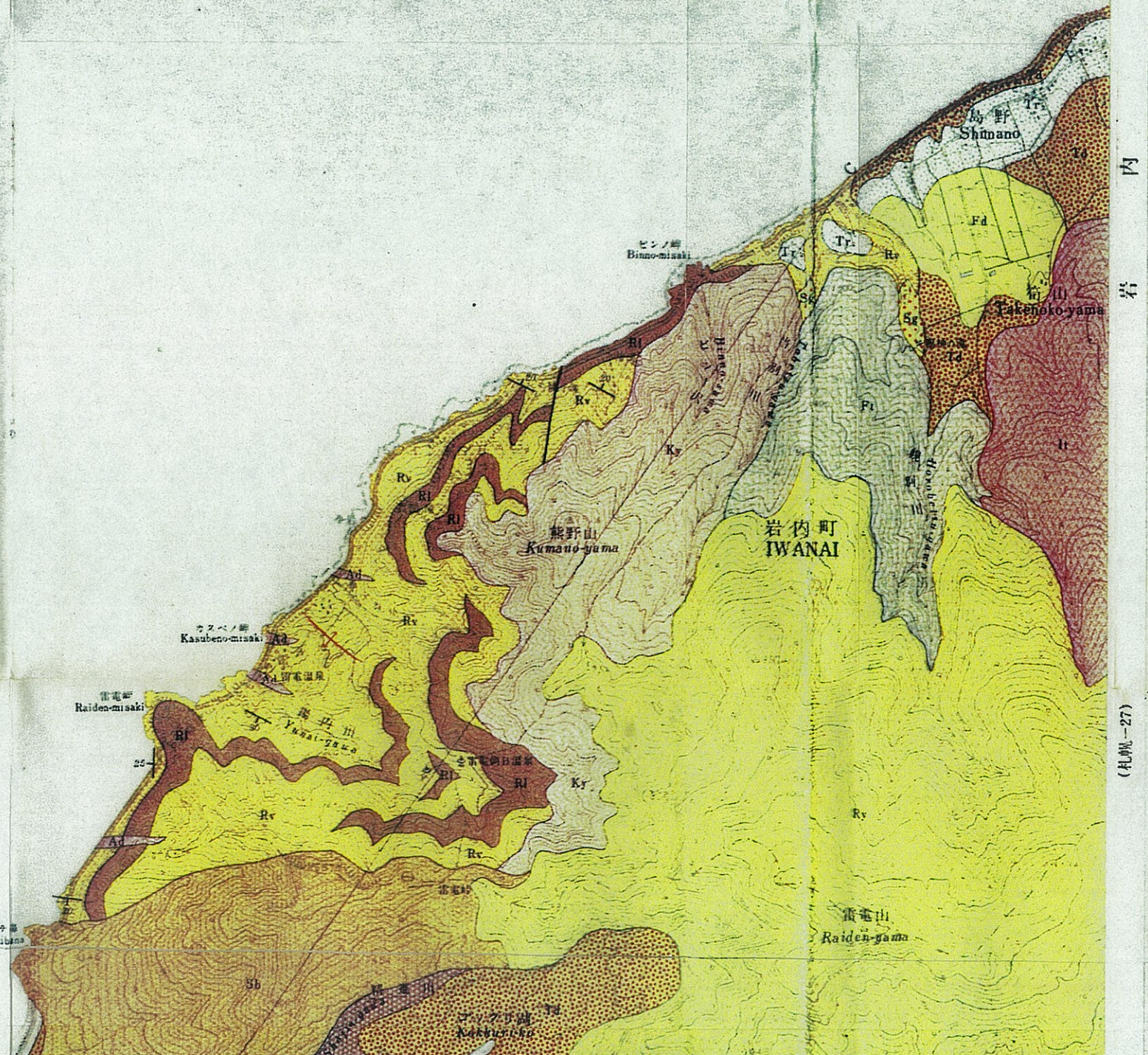
(札幌-17)

KAMOENAI

140°30'
43°0'

-  走向および傾斜
Strike and dip
-  背斜軸
Anticlinal axis
-  ドーム構造
Dome structure
-  断層
Fault

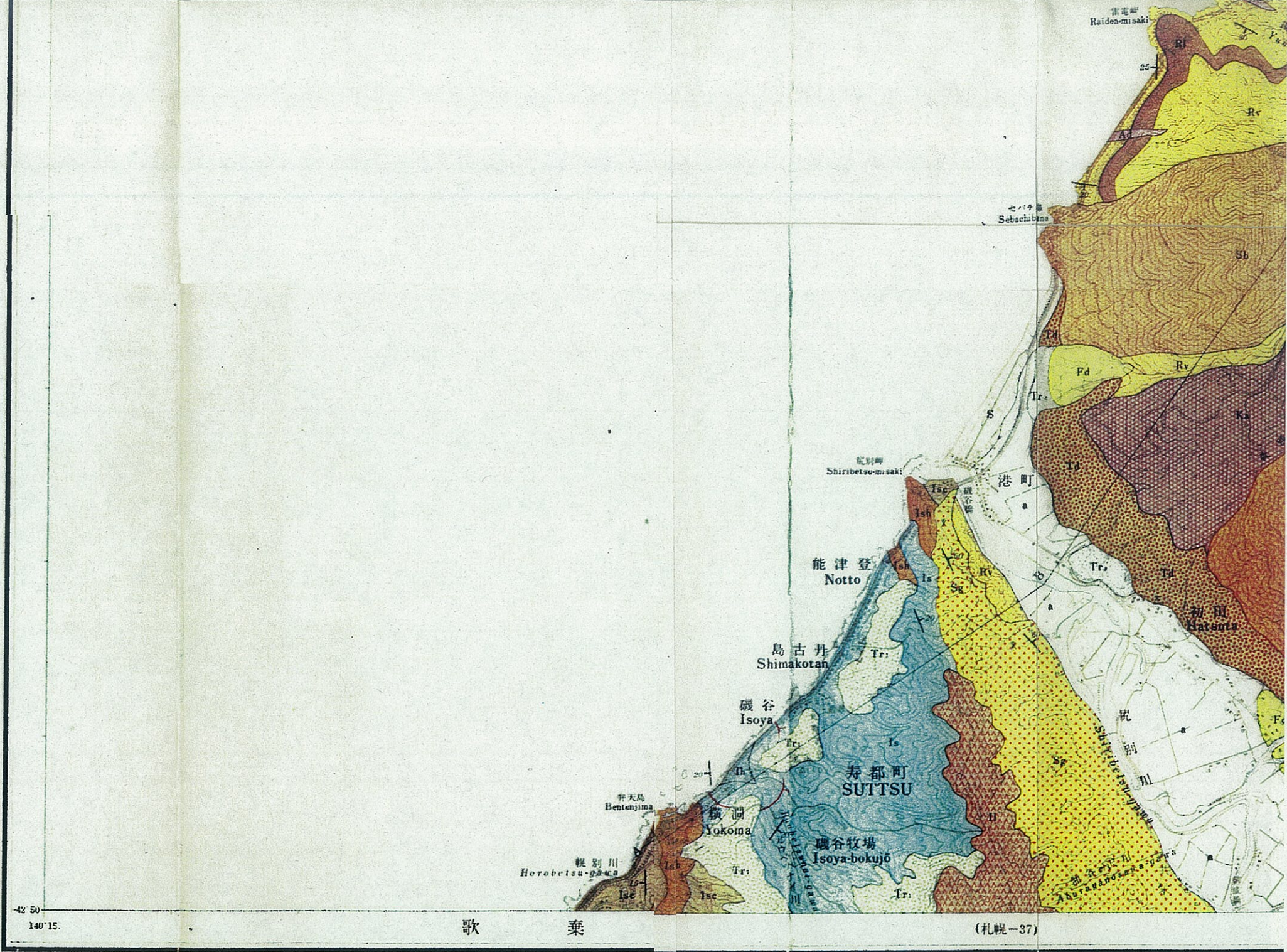
日本海
SEA OF JAPAN



(札幌-27)

p39 2/4

新第三紀 Neogene Tertiary	Isuya Lava 安山岩岩脈 Andesite Dyke	塊状溶岩 Massive Lava	Is	hypersthene augite andesite
	雷電峰火山角礫岩層 Raideimisaki Volcanic Breccia Formation		Ad	普通輝石と輝石安山岩 augite hypersthene andesite
	足利川層 Shiribetsugawa Formation		Ri	普通輝石と輝石安山岩 augite hypersthene andesite
			Rv	火山角礫岩、水合凝灰岩 volcanic conglomerate, hyaloclastite
中新世 Miocene	磯谷層 Isoya Formation	火山角礫岩部層 Volcanic Breccia Member	Sg	粗粒砂岩 coarse sandstone
		シルト岩部層 Siltstone Member	Isc	火山角礫岩 volcanic conglomerate
		硬質頁岩シルト岩互層 hard shale, siltstone (with pumice tuff)	Ish	水合凝灰岩、枕状凝灰岩 hyaloclastite, pillow breccia
			Is	塊状シルト岩 massive siltstone
			Ih	硬質頁岩、シルト岩、輝石凝灰岩をほき hard shale, siltstone (with pumice tuff)

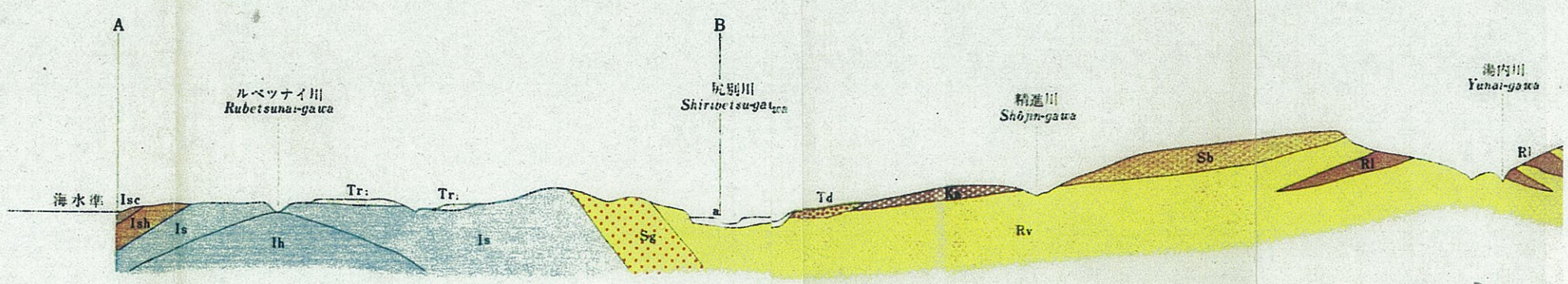


北海道立地下資源調査所 GEOLOG

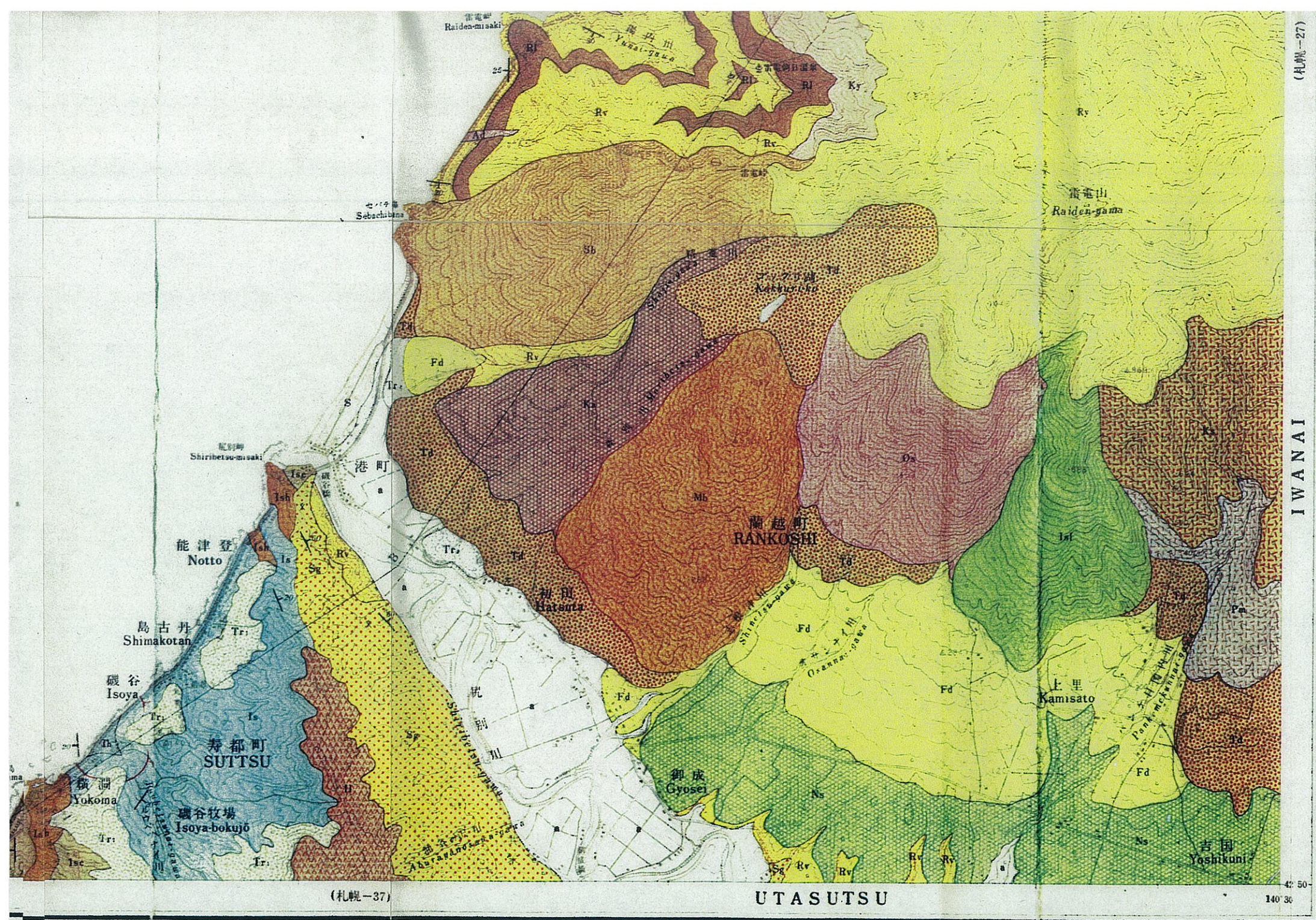
1:50,000

高程標海面上毎20米

地質調査 昭和45~47年 技術史員 山岸宏光
 長谷川登明
 職 託 安藤重幸
 印刷校訂 昭和51年 技術史員 松下勝秀



P39 3/4



(札幌-27)
I WAN AI
47° 50' 140° 36'

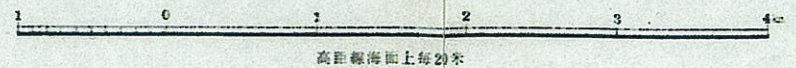
昭和五十二年三月十五日印刷
印刷発行所 北海道立地下資源調査所
社団法人 株式会社

資源調査所

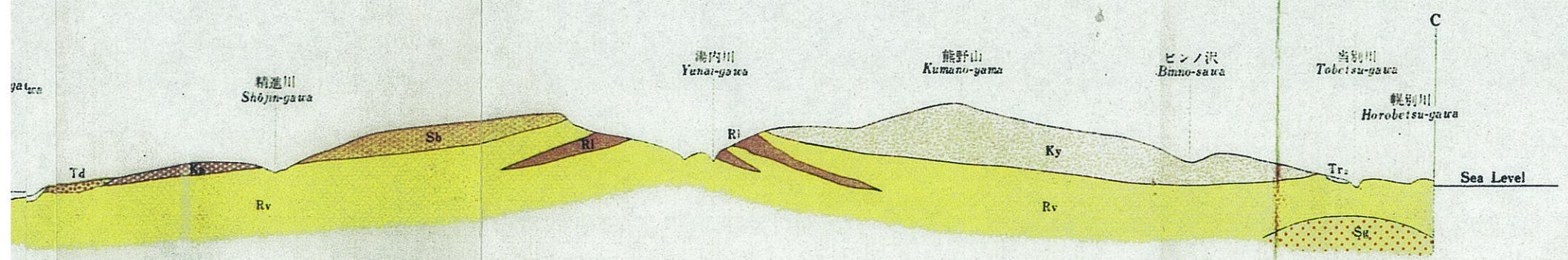
GEOLOGICAL SURVEY OF HOKKAIDŌ

Shigei Doi, Director
Survey by Hiromitsu Yamagishi, Moriaki
Kuneya, Shigeoyuki Ando in 1970-1972
Reduction of printing by Katsuhide Matsushita, in 1976

1:50,000



高麗線海面上毎20米



第 2.2 図 5 万分の 1 地質図幅「島古丹」

p39 44

p40 1/4

余 別 および 積

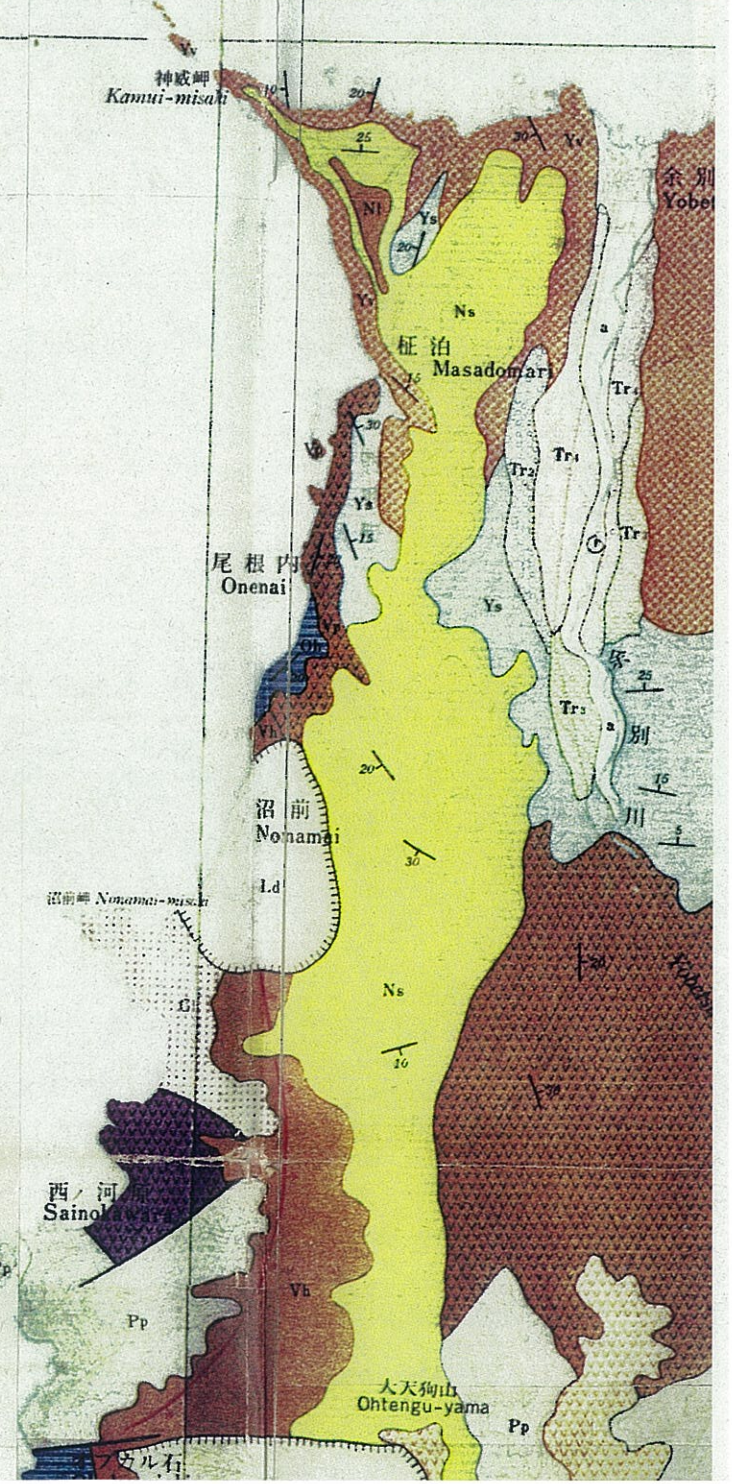
YOBETSU and SHAKOT

図幅札幌第8号、第1号

	古平	小樽西部
神恵内	茅沼	仁木

140 15
43 20

日 本 海
SEA OF JAPAN



- | | | | | | |
|-------------------------------------|---|---|--|---|--|
| 第四紀
Quaternary | 現世
Recent | 現河床および海浜堆植物
Alluvial Deposits | 礫および砂
gravel and sand | | |
| | 更新世
Pleistocene | 第4段丘堆植物
The 4th Terrace Deposits | 礫(亜角礫をともなう)、砂および角礫岩片まじりローム
gravel (with subangular pebbles), sand and loam with volcanic blocks | | |
| | | 地すべり堆植物
Land Slide Deposits | 角礫および亜角礫
angular and subangular boulders | | |
| | | 第3段丘堆植物
The 3rd Terrace Deposits | 礫(亜角礫をともなう)、砂および角礫岩片まじりローム
gravel (with subangular pebbles), sand and loam with volcanic blocks | | |
| | | 第2段丘堆植物
The 2nd Terrace Deposits | 礫および砂
gravel and sand | | |
| | | 第1段丘堆植物
The 1st Terrace Deposits | 礫および砂
gravel and sand | | |
| | 第三紀
Tertiary | 漸新世
Pliocene | 積丹岳溶岩
Shakotandake Lava | かんらん石含有角閃石安山岩
olivine bearing hornblende andesite | |
| | | | 大森山溶岩
Ohmoriyama Lava | しそ輝石普通輝石安山岩
hypersthene augite andesite | |
| | | 余別層
Yobetsu Formation | 野塚層
Noruka Formation | 安山岩溶岩
Andesite Lava | 普通輝石しそ輝石安山岩
augite hypersthene andesite |
| | | | 火砕岩部層
Volcaniclastic Rock Member | 砂岩礫岩層
Sandstone and Conglomerate | 砂岩、礫岩および火山円礫岩
sandstone, conglomerate and volcanic conglomerate |
| 火砕岩部層
Volcaniclastic Rock Member | | | | 石英含有黒雲母角閃石安山岩
quartz bearing biotite hornblende andesite | |
| シルト岩部層
Siltstone Member | | | 塊状シルト岩
massive siltstone | | |
| | | | 玄武岩岩脈
basalt dyke | | |
| 中新世
Miocene | | | 尾根内層
Onenai Formation | 流紋岩岩床
rhyolite sheet | |
| | | | | 石英斑岩
quartz porphyry | |
| | | | 火砕岩部層
Volcaniclastic Rock Member | はんらい岩質岩
gabbroic rock | |
| | しそ輝石普通輝石安山岩質水砕砕片岩および同質火山円礫岩
hypersthene augite andesitic hyaloclastite and volcanic conglomerate | | | | |
| | 石英含有角閃石安山岩質水砕砕片岩および同質火山円礫岩
quartz bearing hornblende andesitic hyaloclastite and volcanic conglomerate | | | | |
| | 変質安山岩類
Altered Andesitic Rocks | 輝石安山岩溶岩(火砕岩をともなう)
pyroxene andesite lava (with volcaniclastic rocks) | | | |
| | | パーライト質流紋岩溶岩
perlitic rhyolite lava | | | |