

20.00

21.00 6/20

⑭ - 6

下位層が連続していると判断され、  
断層でない可能性が大きい。

留明西側  
海域の断層



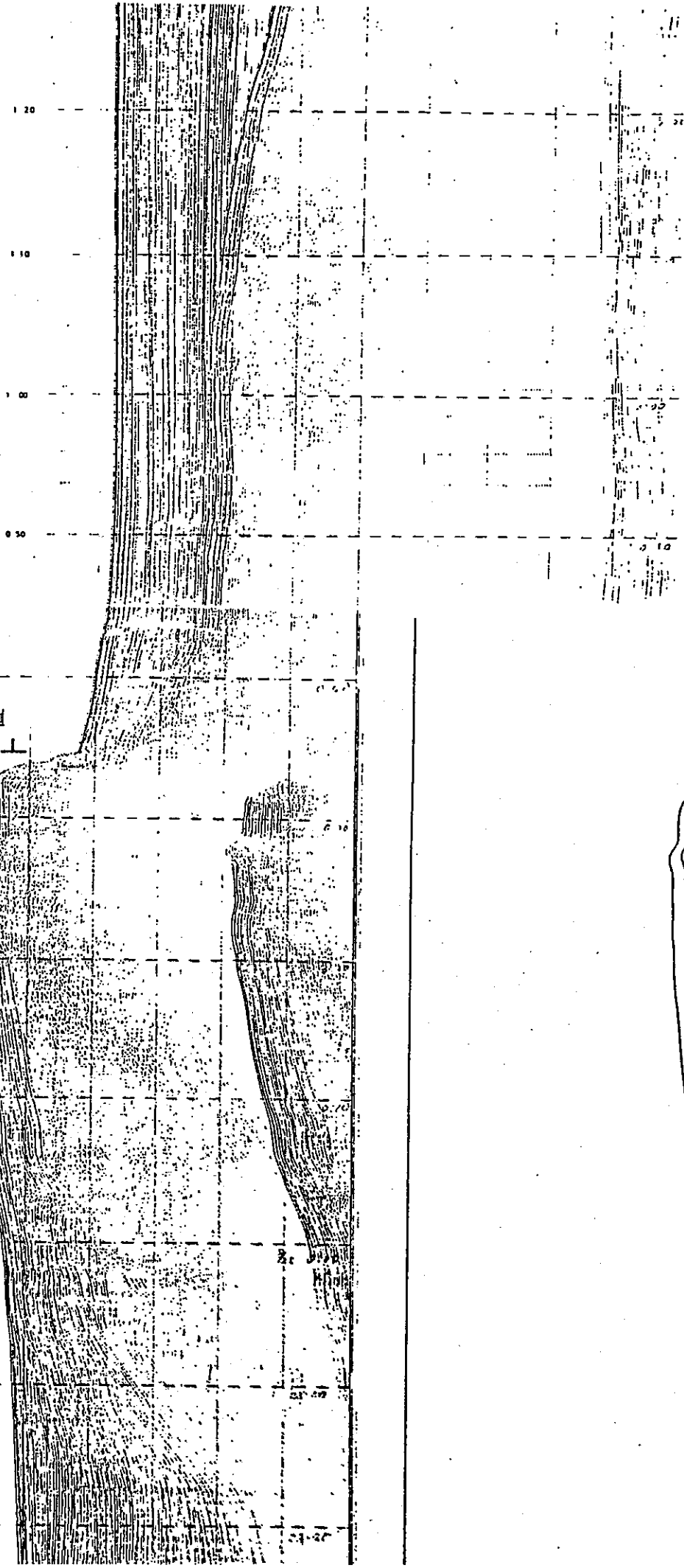
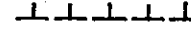
16.00

17.00 6/18

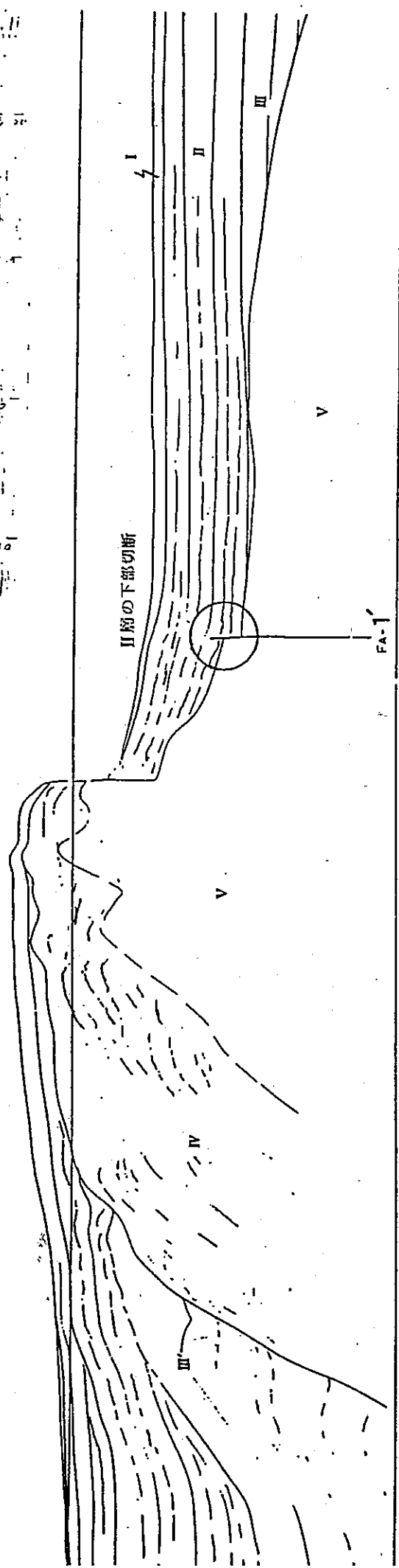
留萌西側  
海域の断面

北海道電力

文献断面位置



II層の下部切断



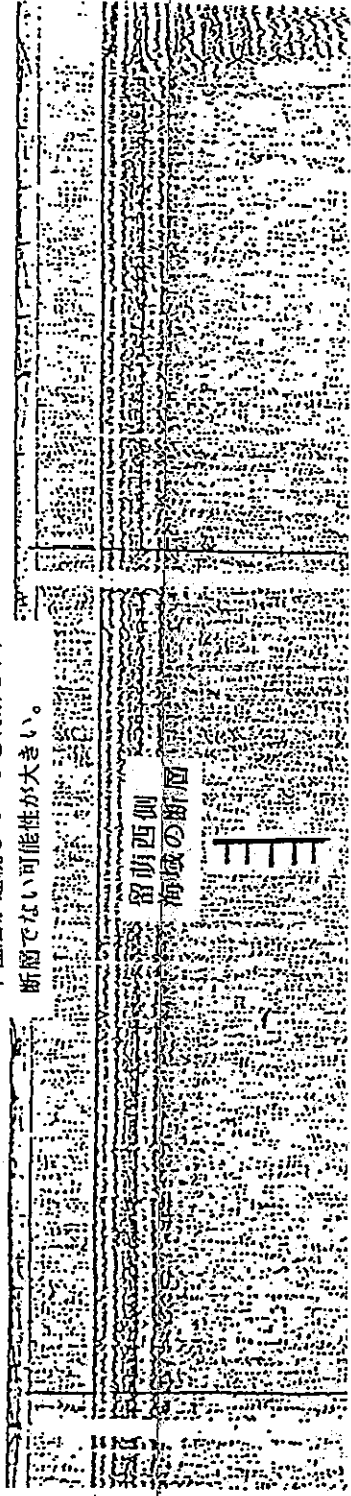
測線 A-8



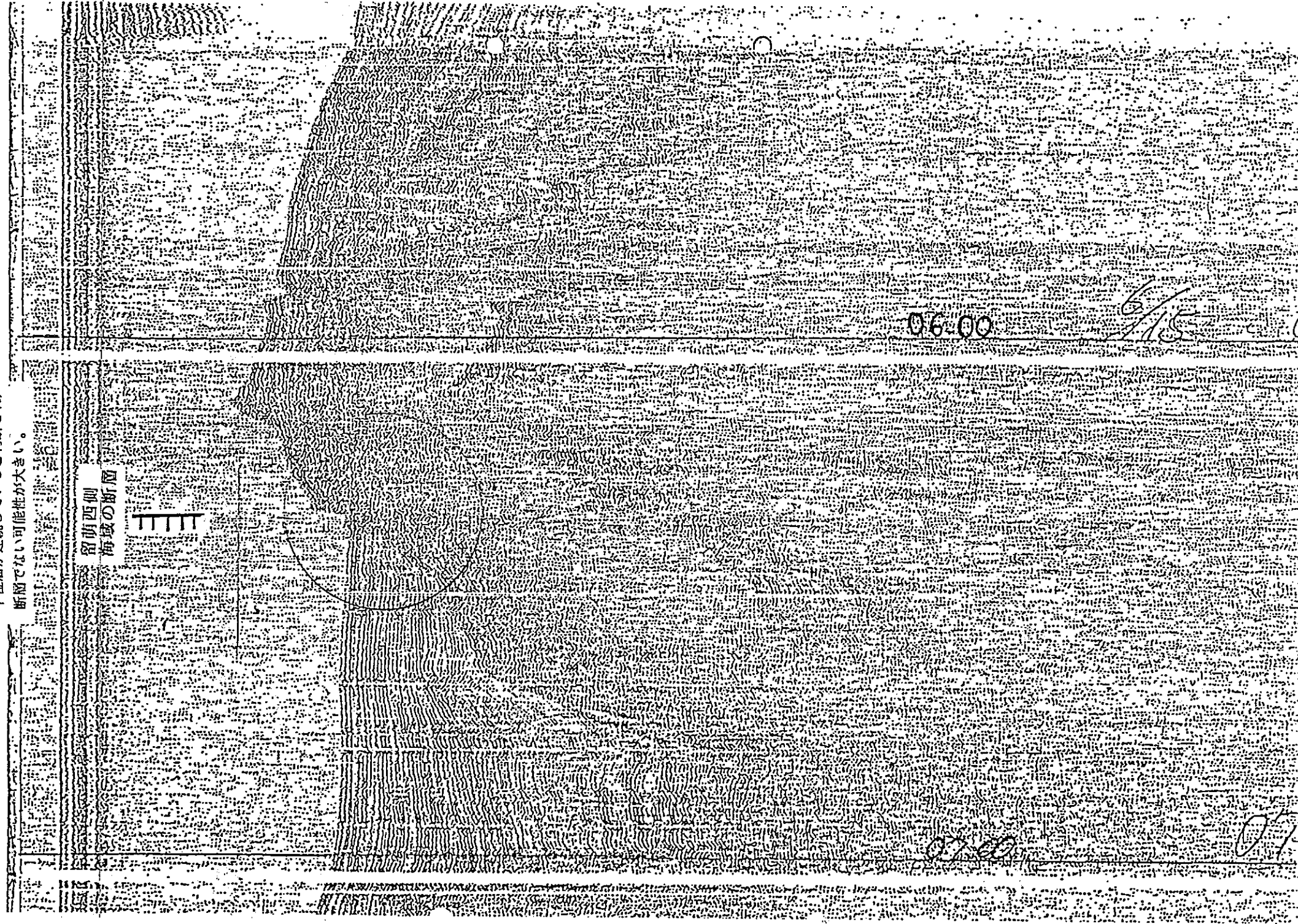
海上保安庁

⑭ 7

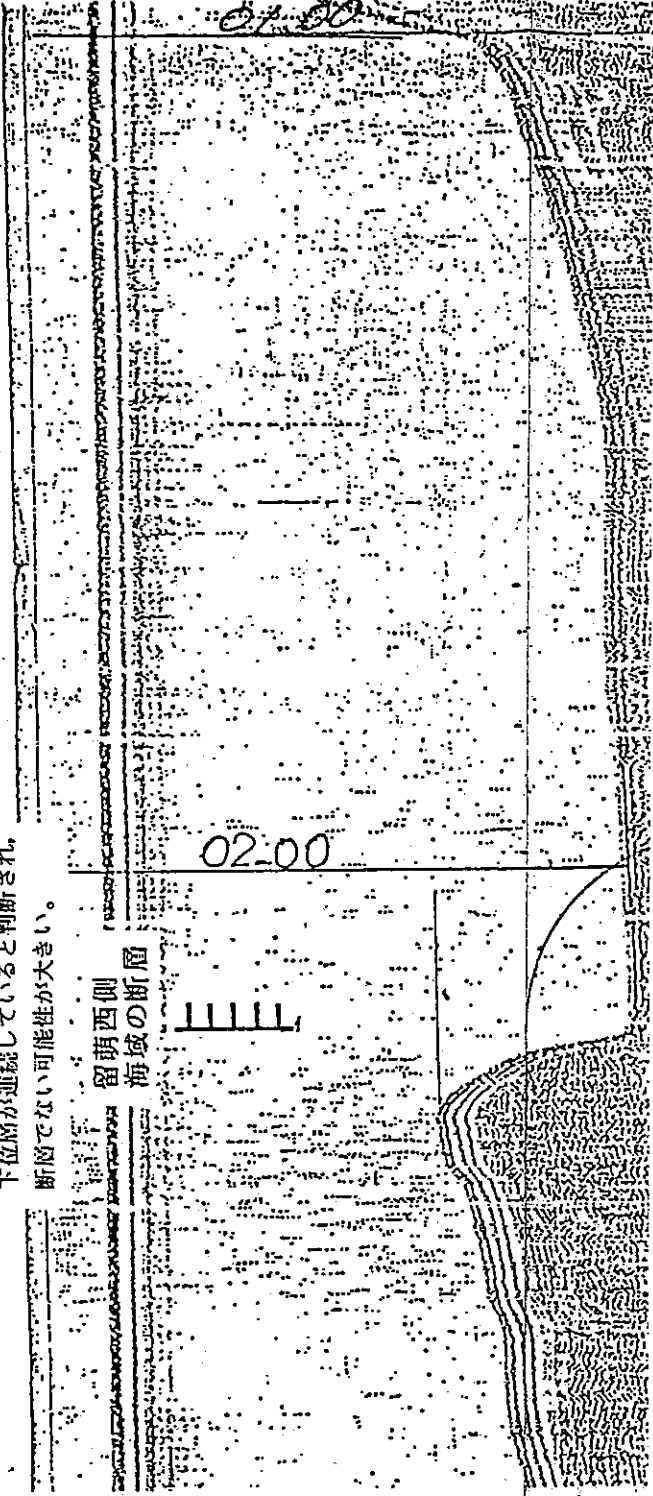
下位層が連続していると判断され、  
断面でない可能性が大きい。



下位層が連続していると判断され、  
断層でない可能性が大きい。



下位層が連続していると判断され、  
断層でない可能性が大きい。



⑭ - 8

下位層が連続していると判断され、  
断層でない可能性が大きい。

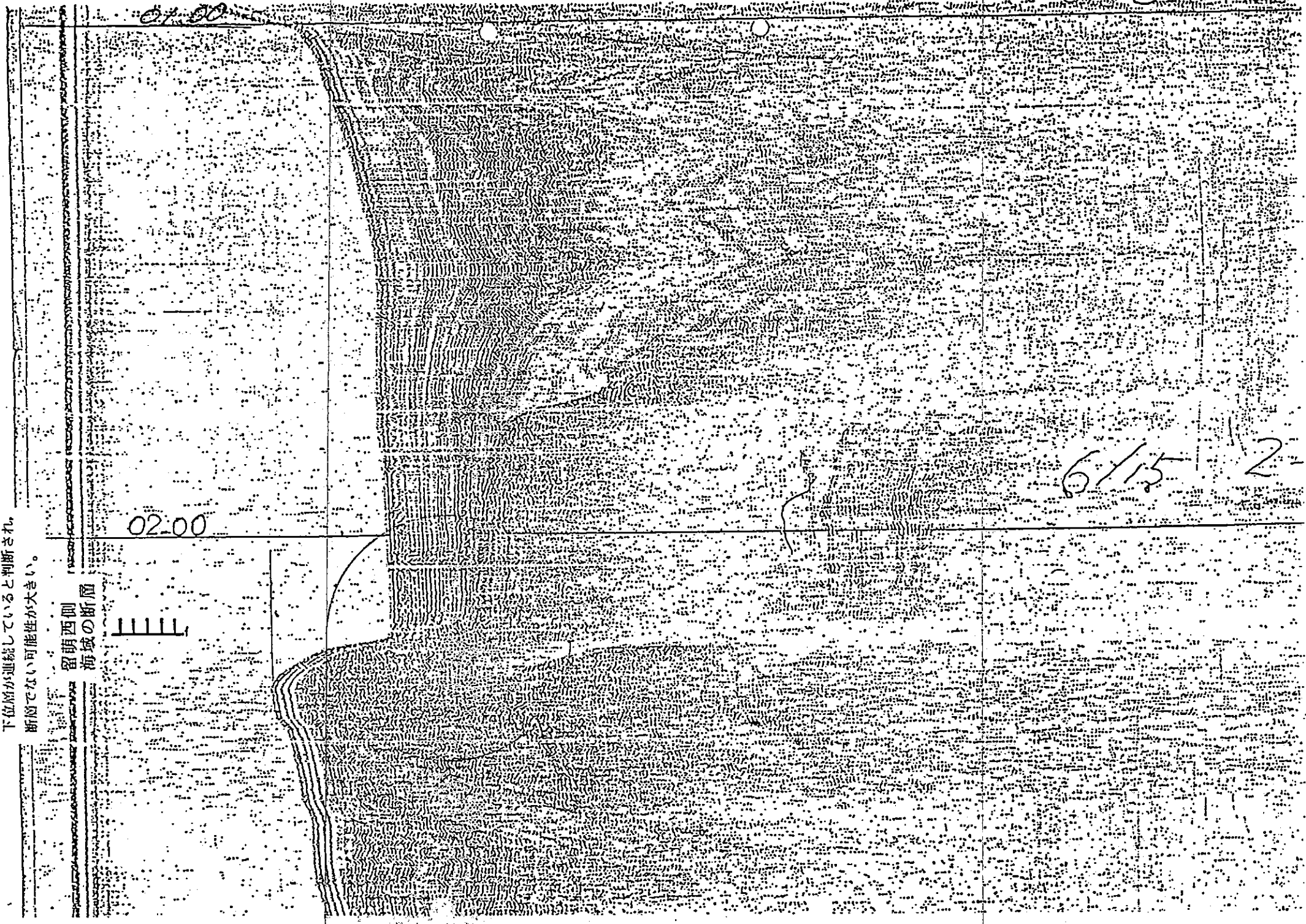
留萌西側  
海域の断層

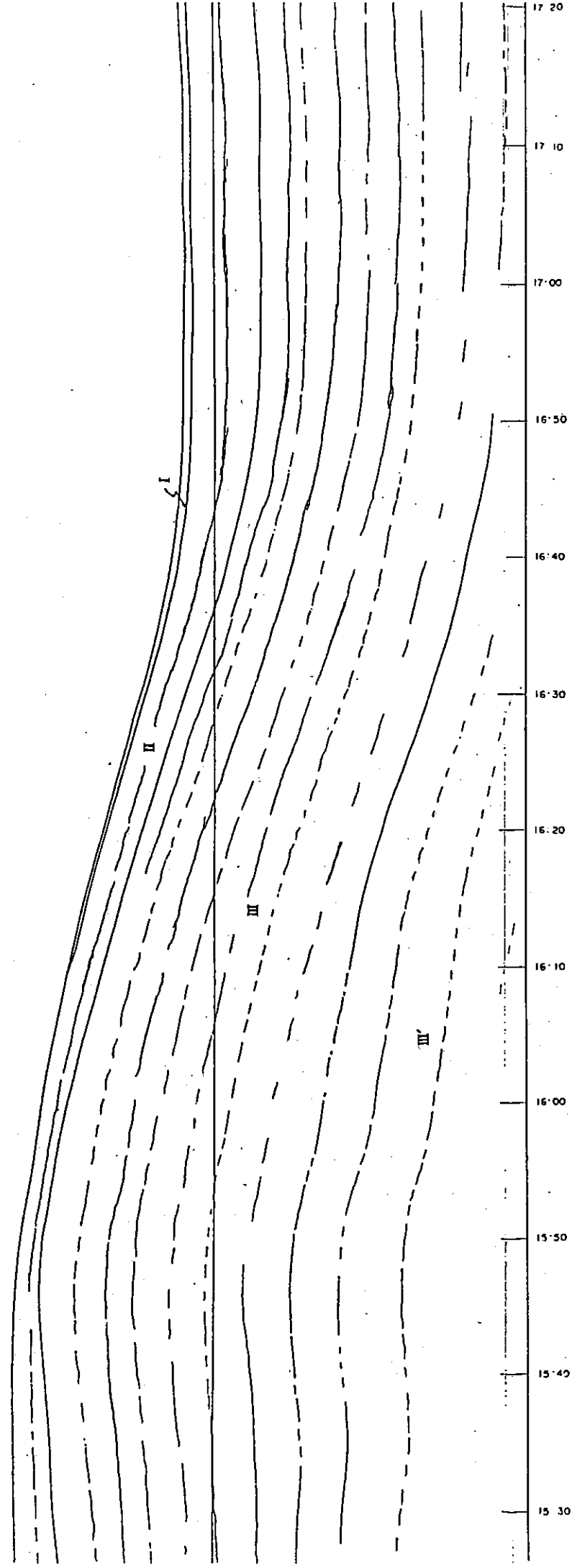
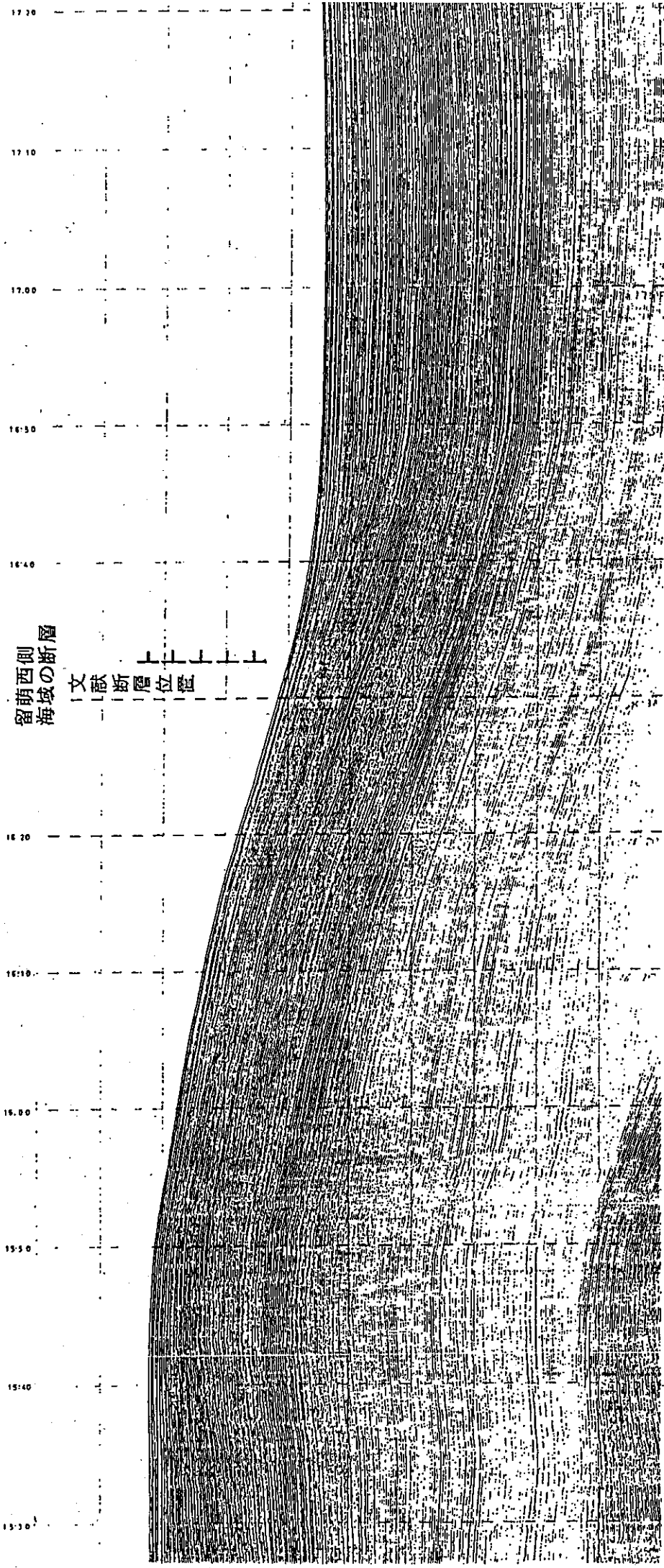


02-00

07-00

6/15 2-





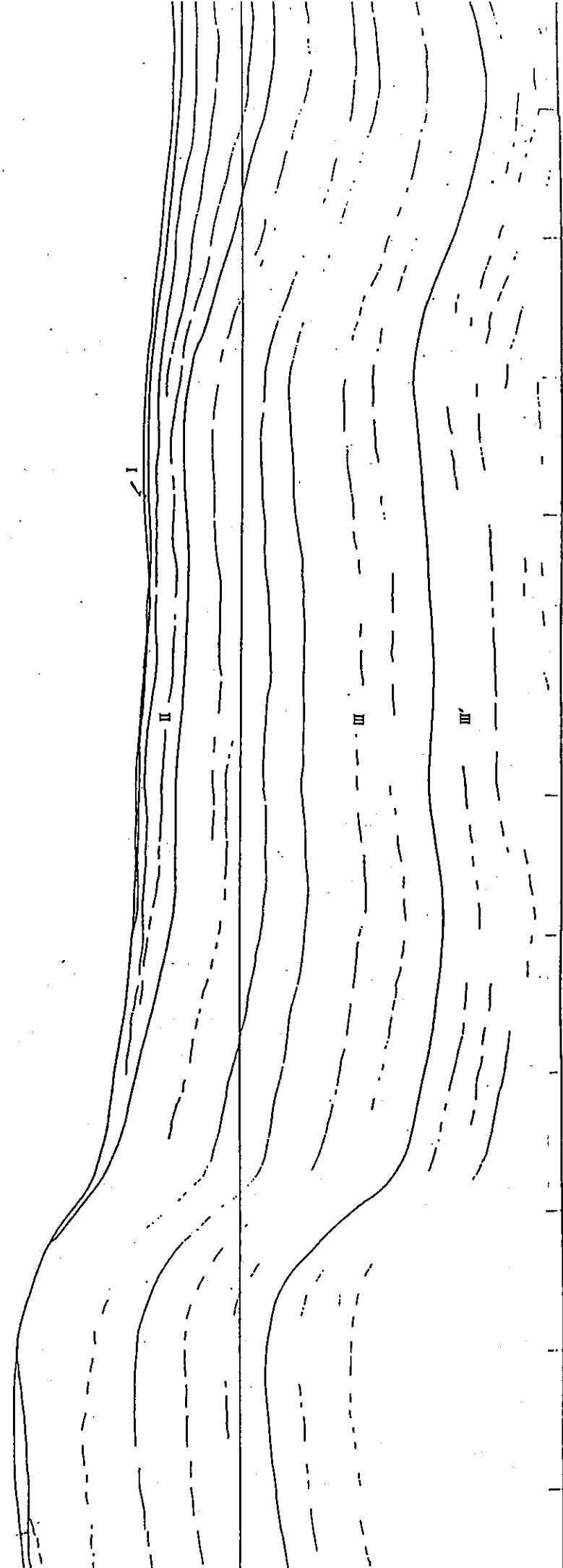
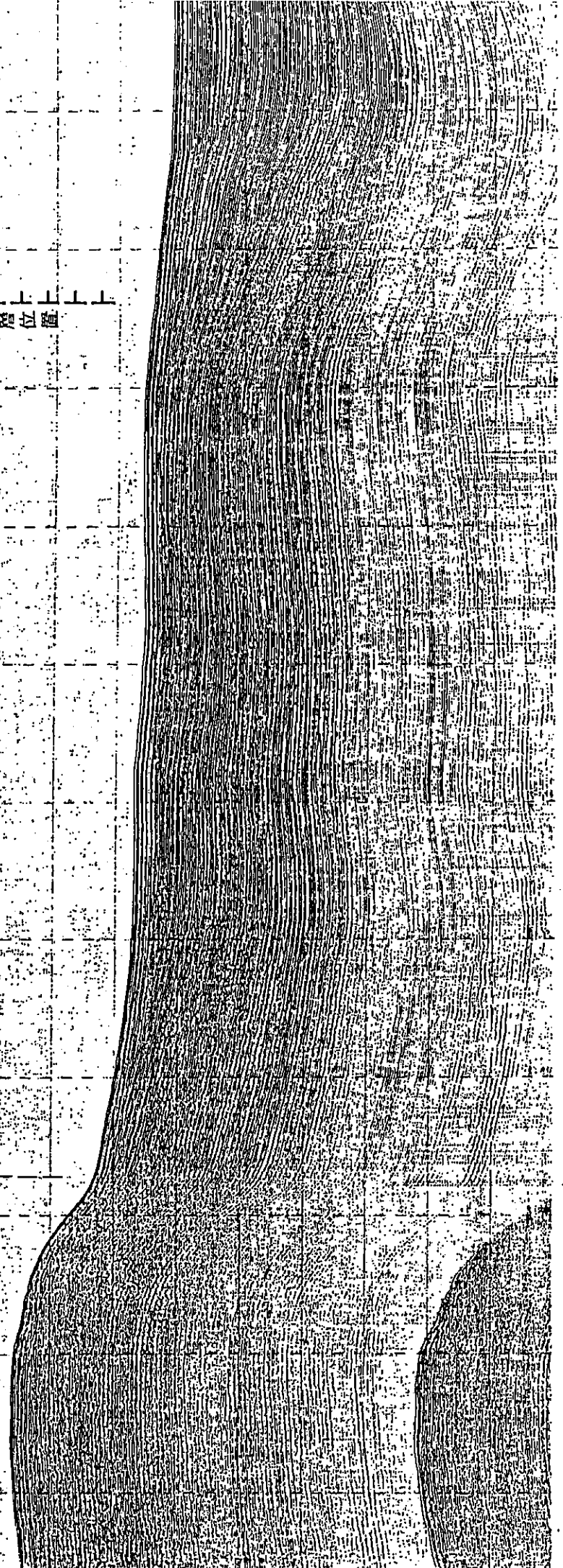
測線 A - B

留萌西側  
海域の断層

文献  
断層位置



7:10  
7:00  
6:50  
6:40  
6:30  
6:20  
6:10  
6:00  
5:50  
5:40  
5:30  
5:20  
5:10  
5:00

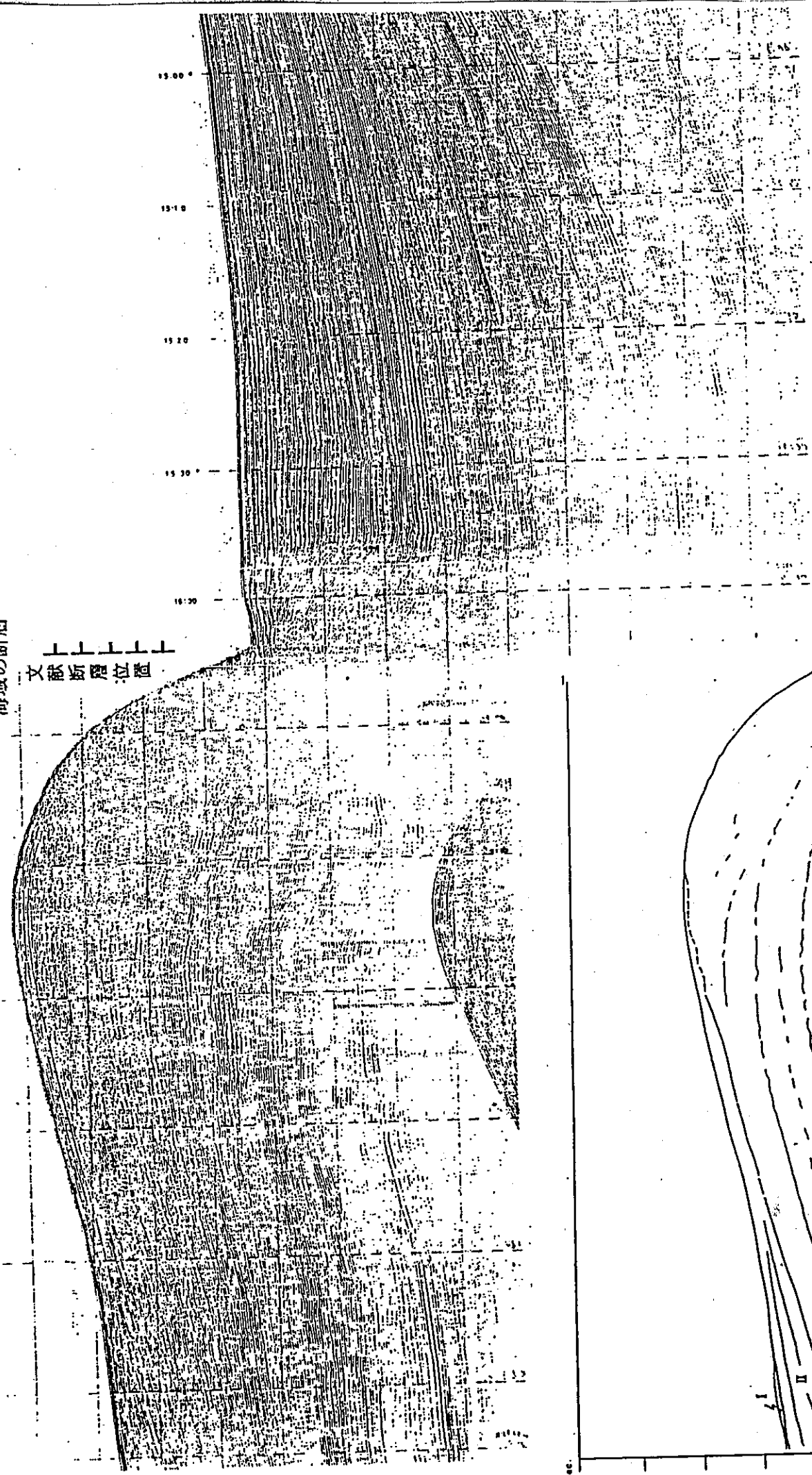


断層 A-77

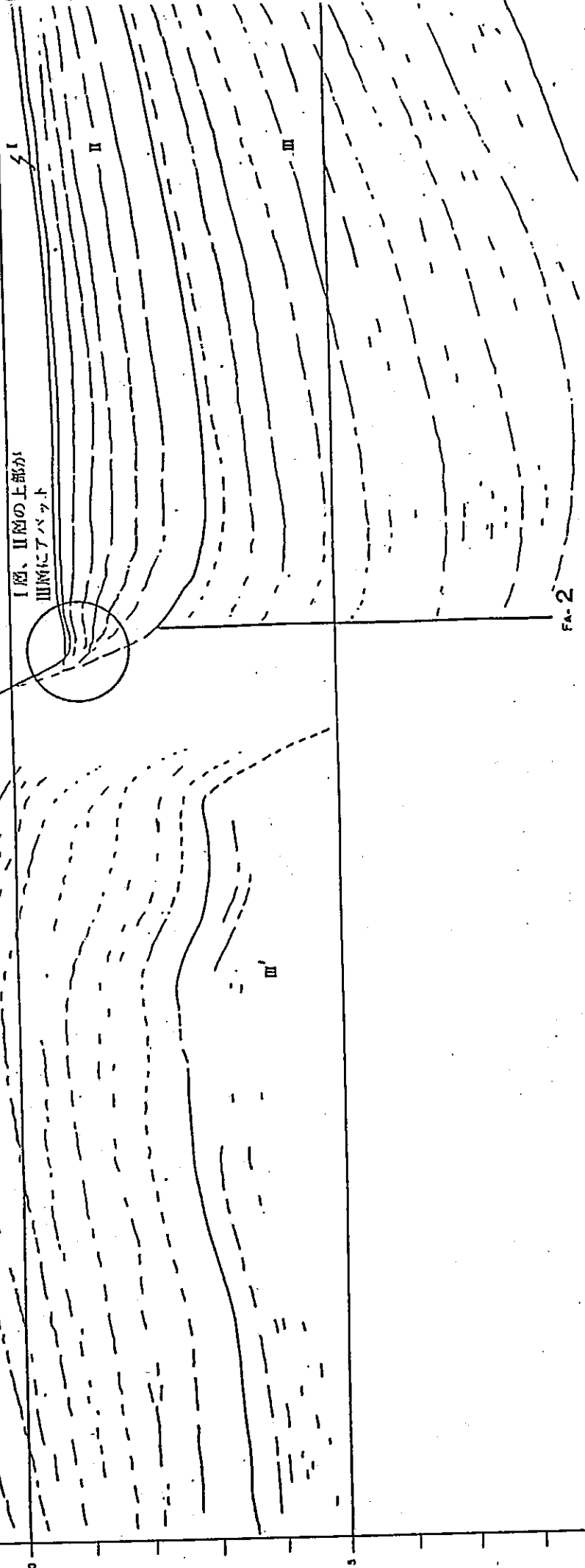
留萌西側  
海域の断面

文献断面位置

北海道電力



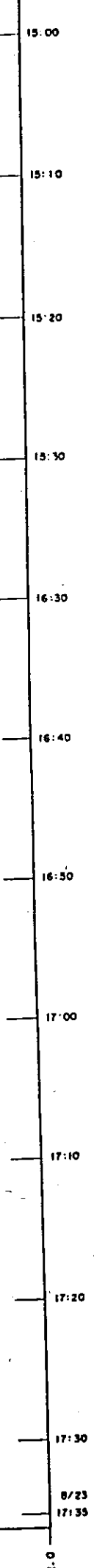
I層、II層の上部が  
III層にアバット



FA-2

X

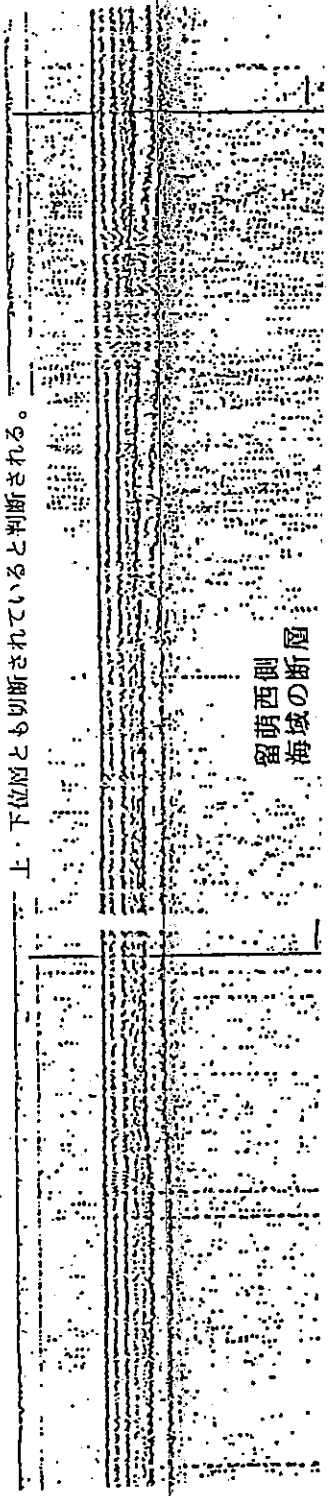
測線A-14



海上保安庁

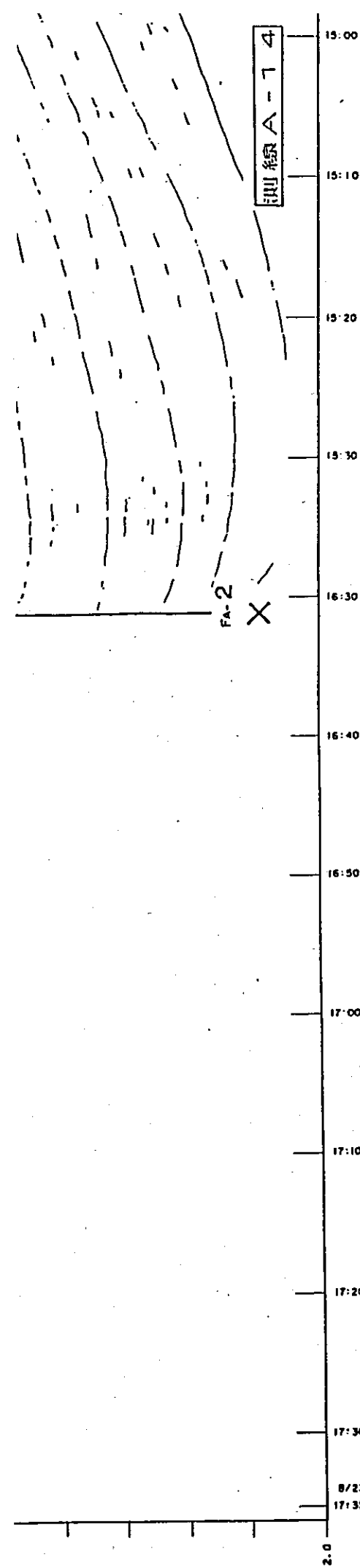
⑭ - 13

上・下位層とも切断されていると判断される。



留萌西側  
海域の断面

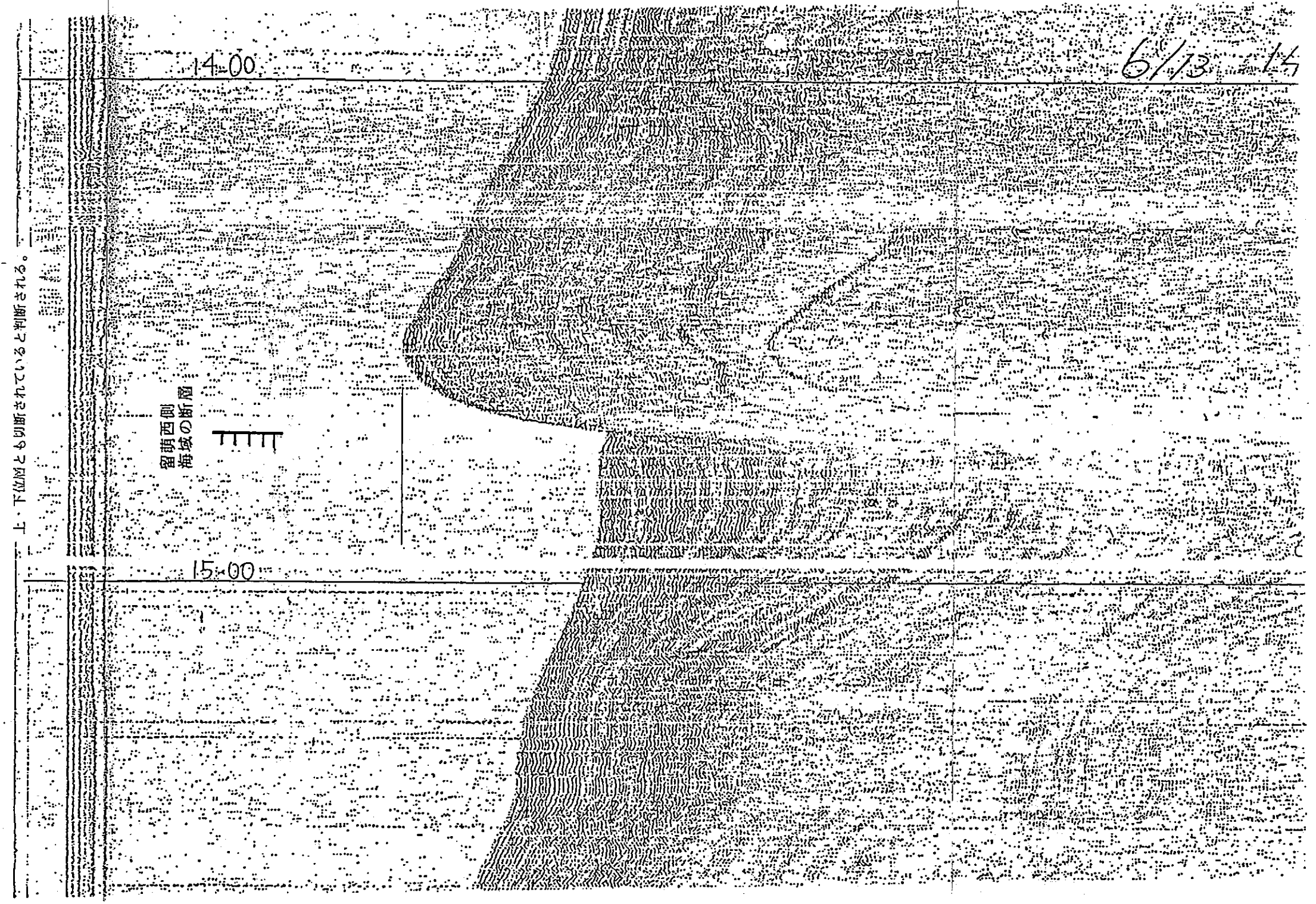
PA1 1/2



海上保安庁

⑭ - 13

上・下位層とも切断されていると判断される。



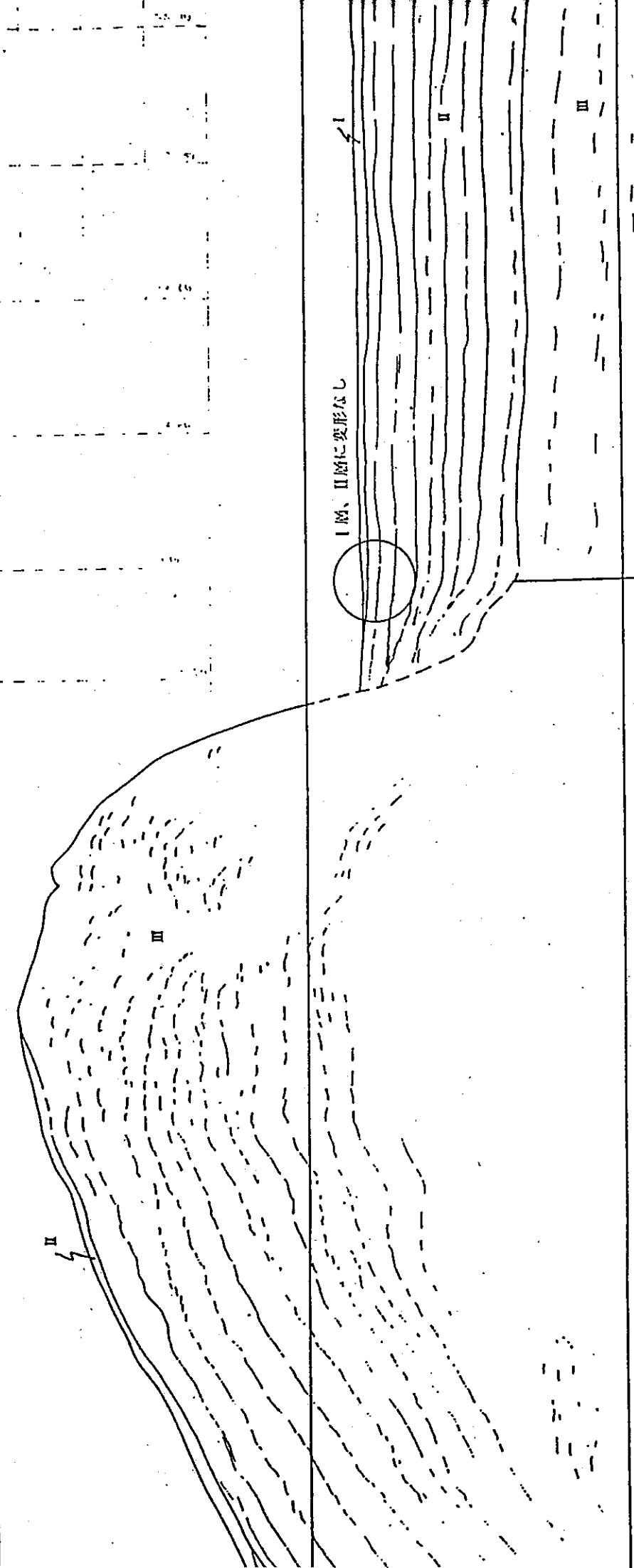
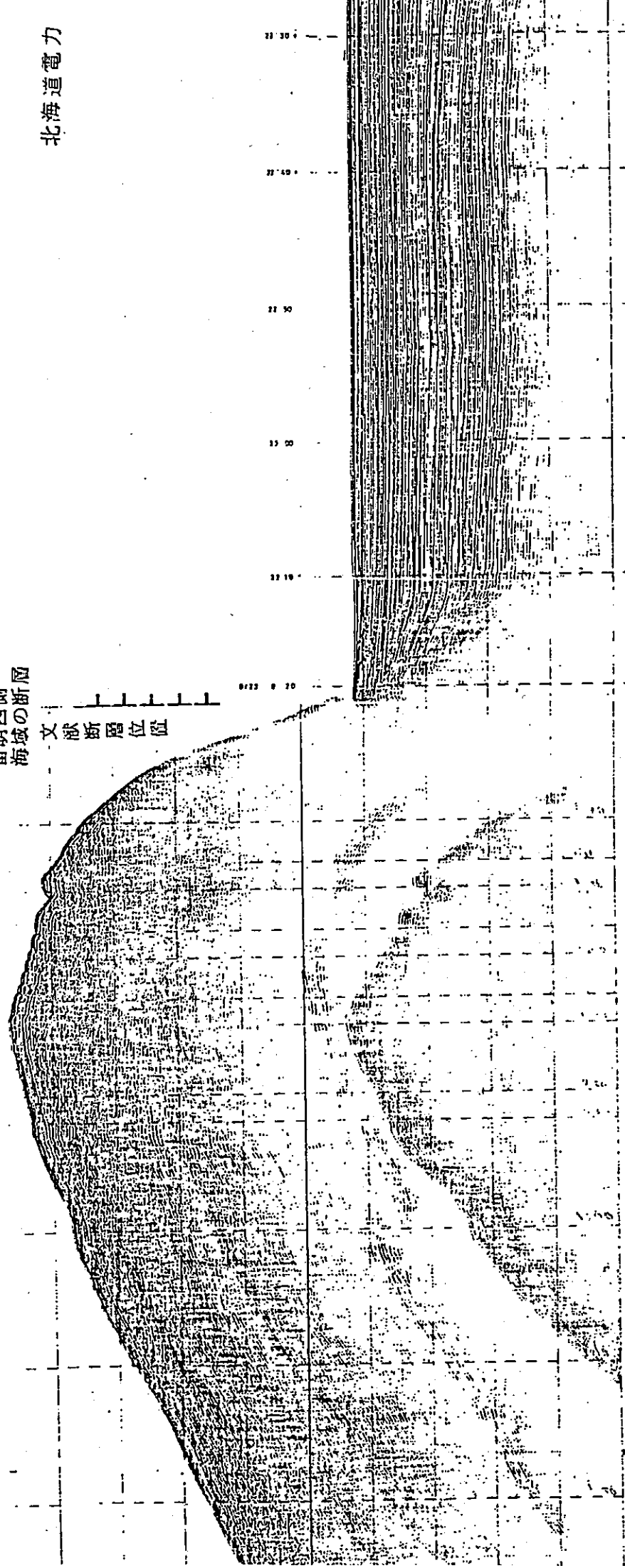
6/13 14

7/2

留萌西側  
海域の断層

文献断層位置

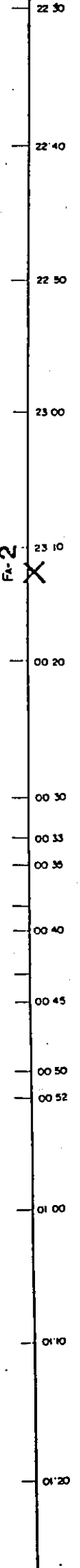
北海道電力



I層、II層に変形なし

測線A-18

Fa-2



14 - 20

断層面が明瞭でなく、断層か否かの判読が困難である。

上位層はアバットしている可能性がある。

留萌西側  
海域の断層

海上保安庁

PA2 1/2

測線 A-18

22 30  
22 40  
22 50  
23 00  
23 10  
00 20  
00 30  
00 35  
00 40  
00 45  
00 50  
00 52  
01 00  
01 10  
01 20

海上保安庁

④ - 20

層理面が明瞭でなく、断層か否かの判読が困難である。  
上位層はアバットしている可能性がある。

留萌西側  
海域の断層

III

5/19

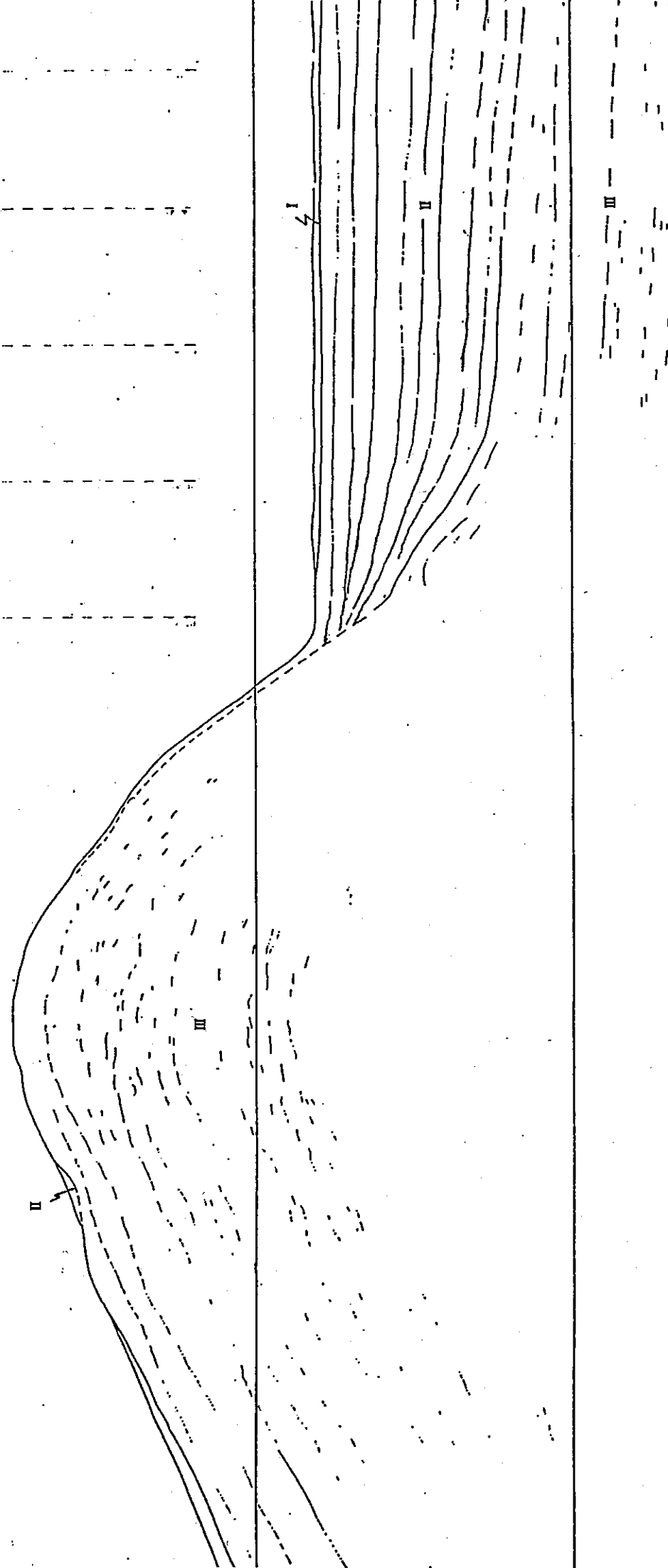
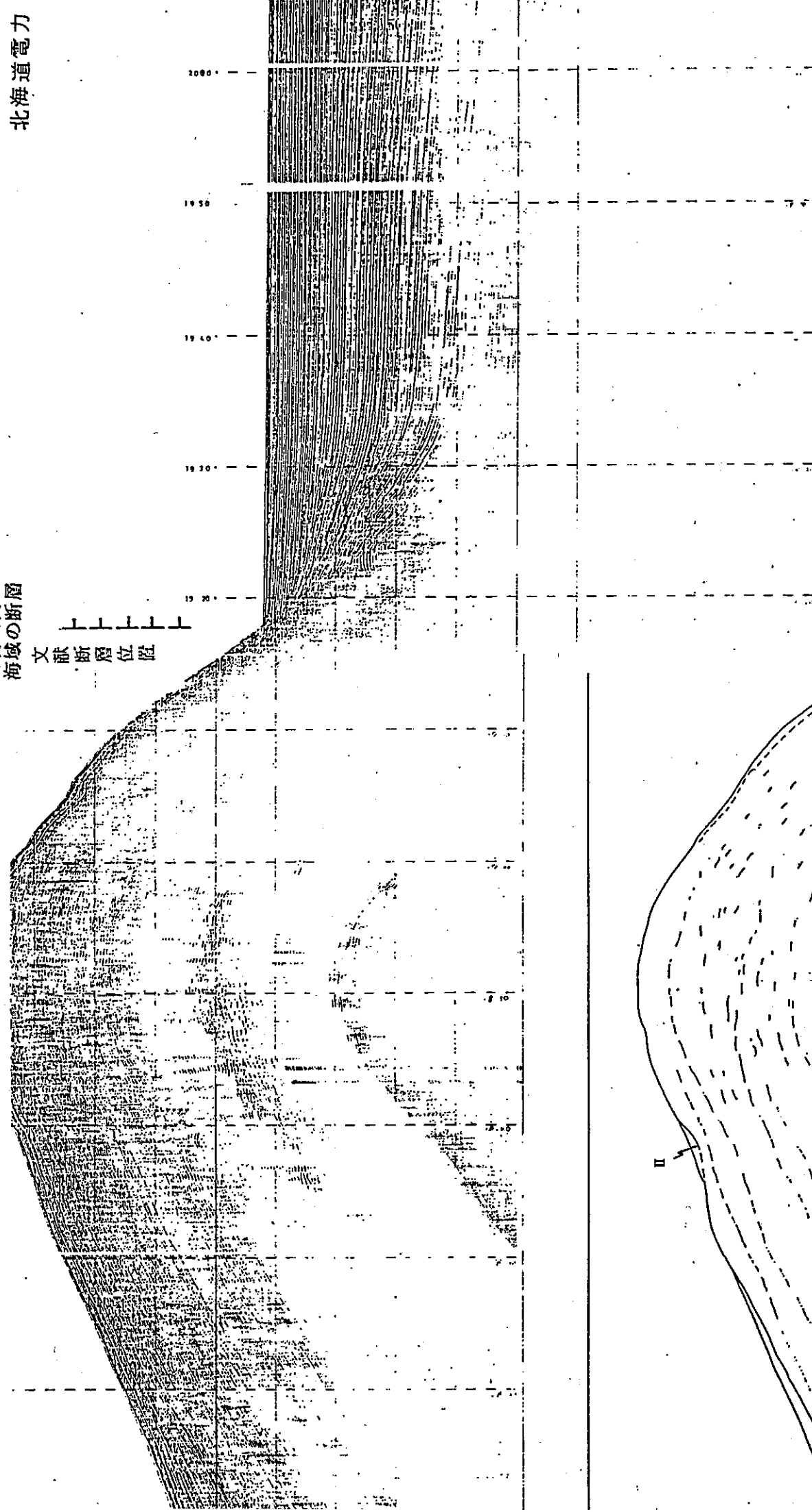
20-00

+0  
20-50

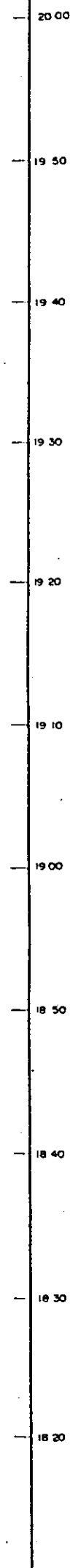
5/19 2/-00

留萌西側  
海域の断層

文献断層位置



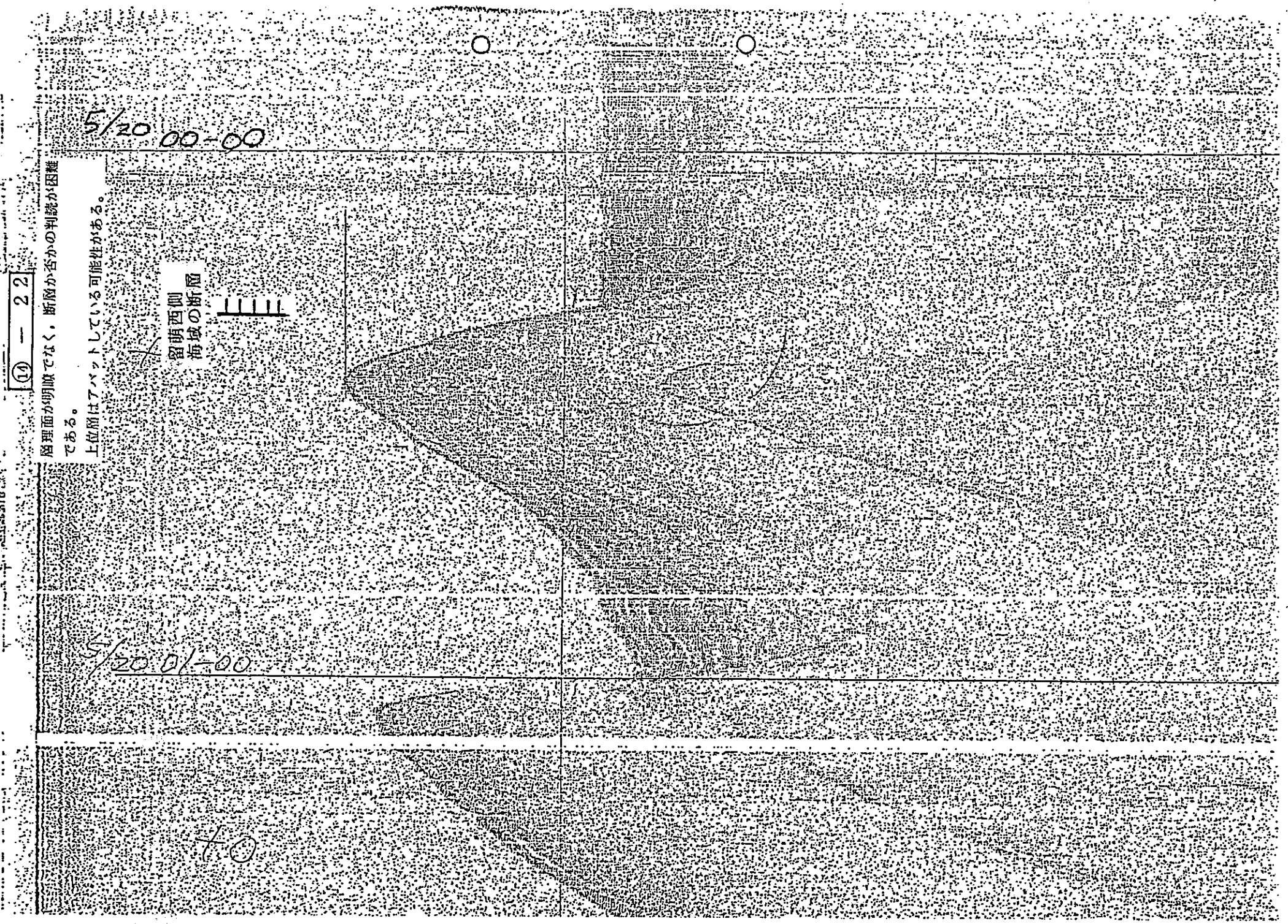
測線 A-19



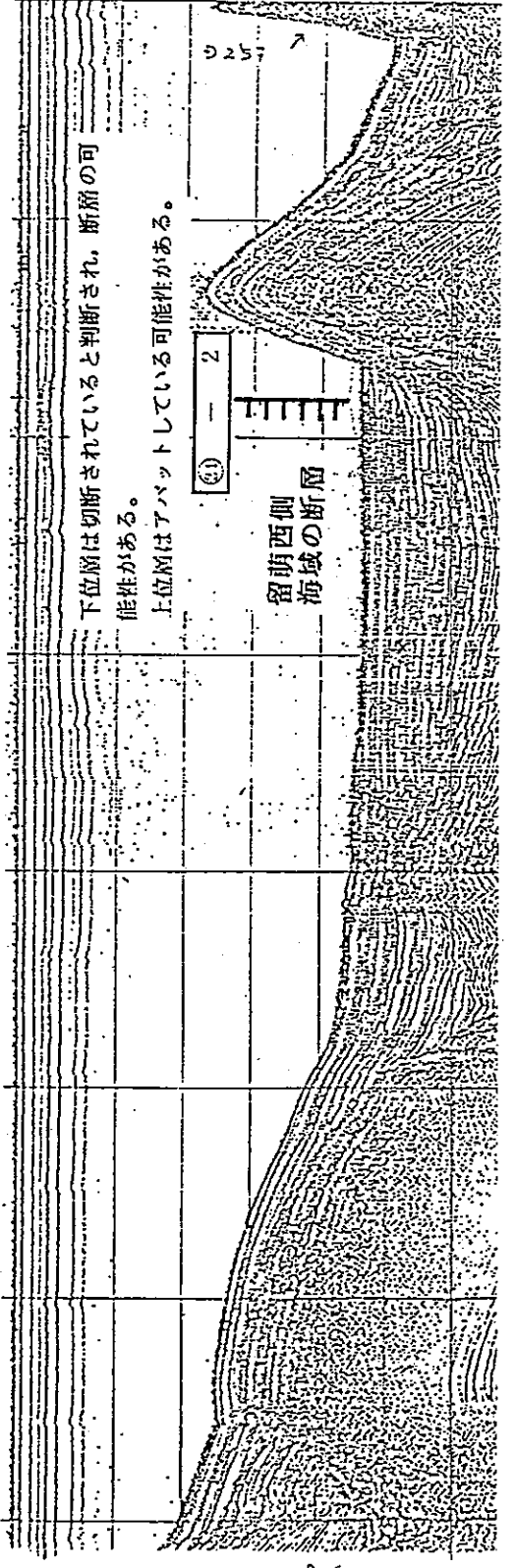
層理面が明瞭でなく、断層が否かの判読が困難である。

18 20  
18 30  
18 40  
18 50  
19 00  
19 10  
19 20  
19 30  
19 40  
19 50  
20 00

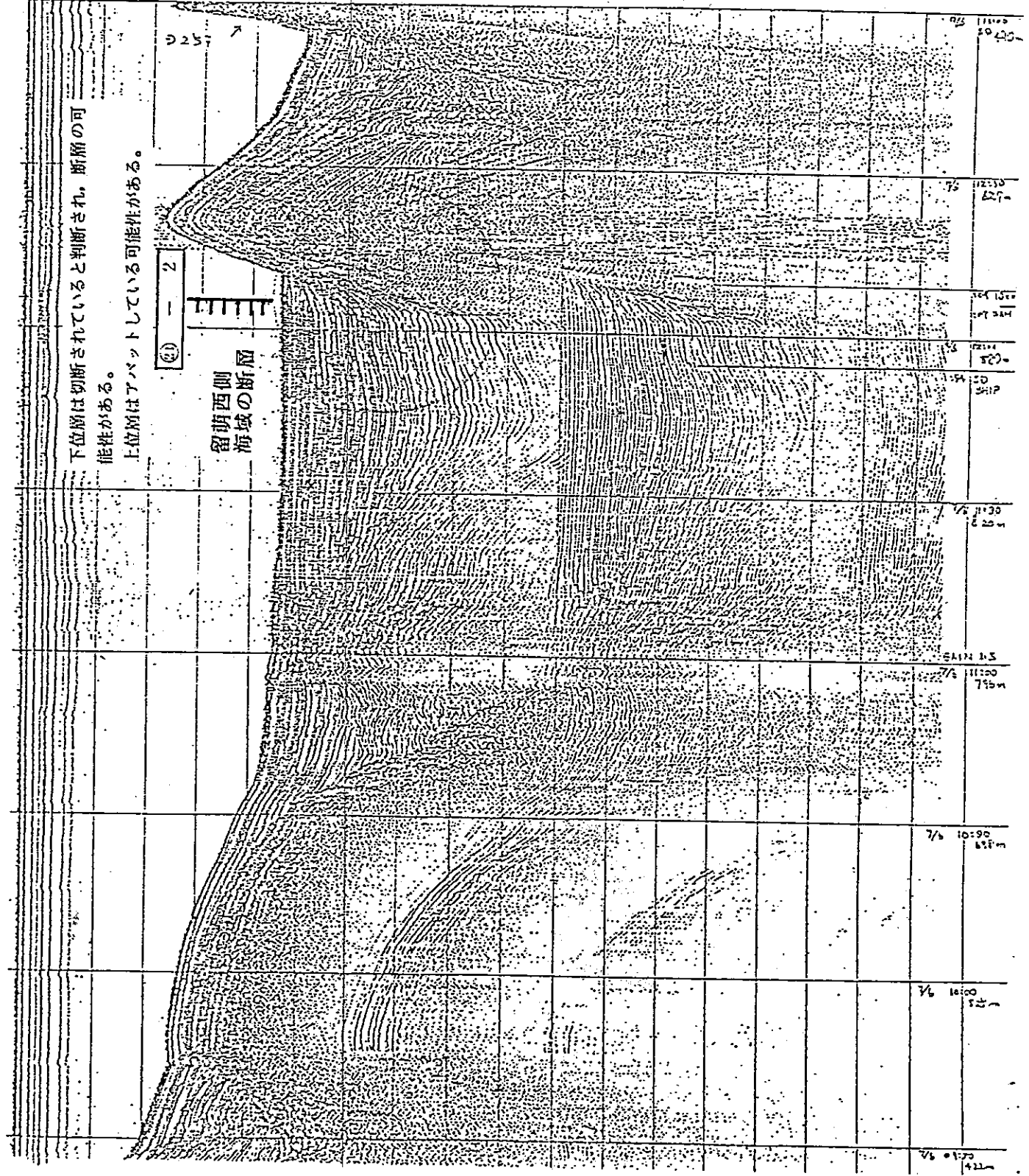
海上保安庁



地質調査所



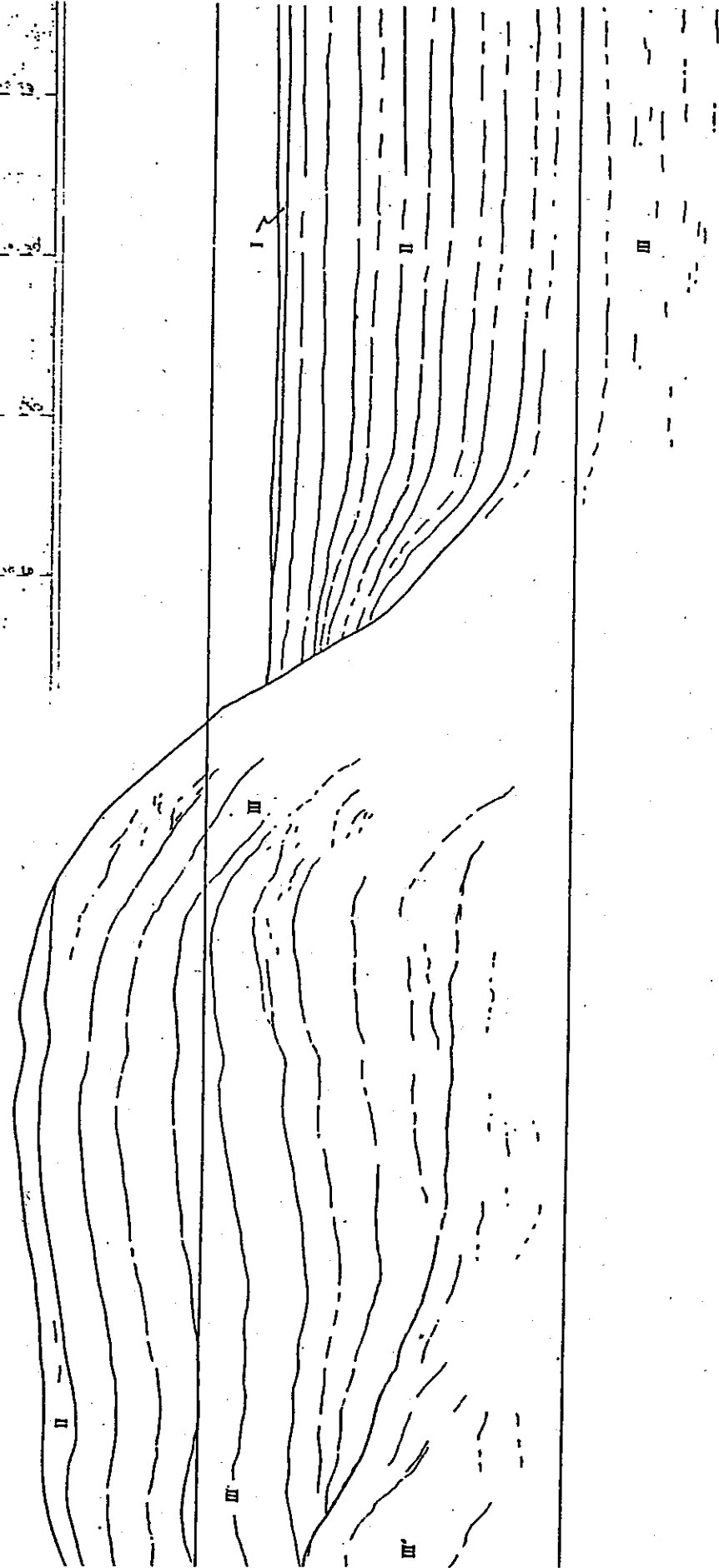
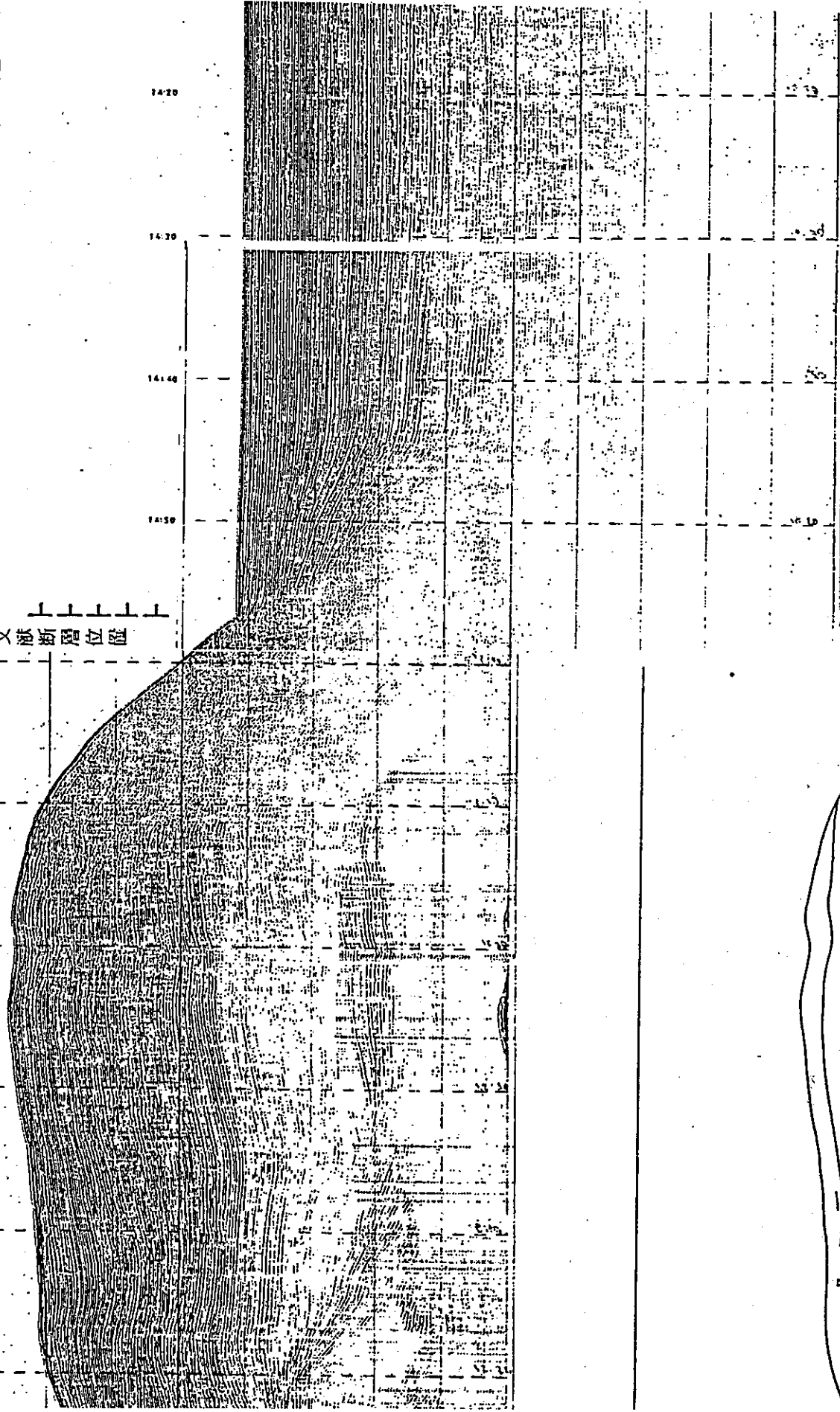
地質調査所



留萌西側  
海域の断層

北海道電力

文 献 断 層 位 置



測線 A-20



海上保安庁

19 - 23

断層面が明瞭でなく、断層か否かの判読が困難である。  
上位層はアバットしている可能性がある。

留萌西側  
海域の断層

14 - 23

層理面が明瞭でなく、断層か否かの判読が困難である。  
上位層はアバットしている可能性がある。

留明西側  
海域の断層

5/20  
10-00

5/20  
09-00

10-00

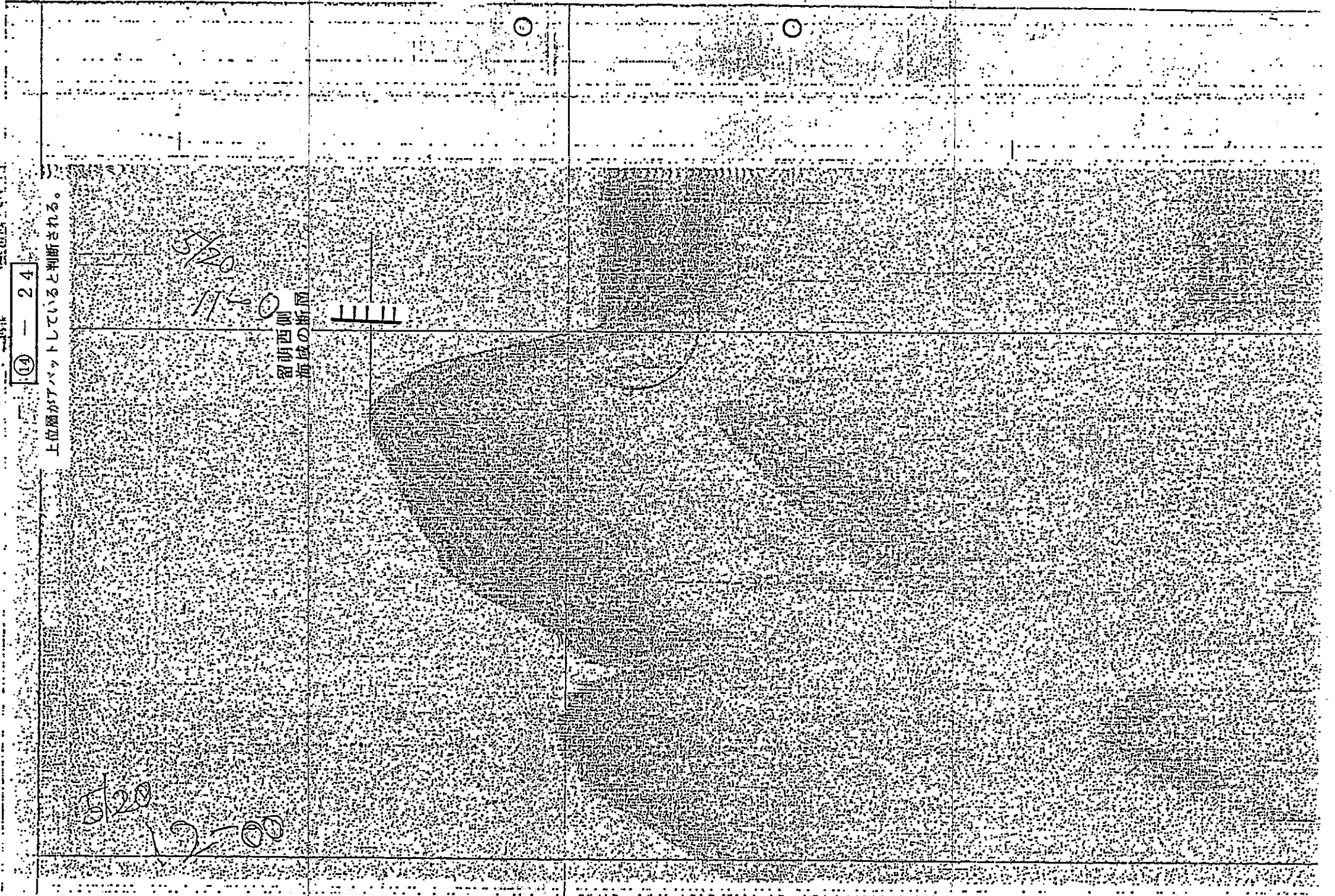
14 - 24

上位層がアバットしていると判断される。

留明西側  
海域の断層

5/20  
12-00

5/20  
11-00



⑭ - 24

上位層がアバットしていると判断される。

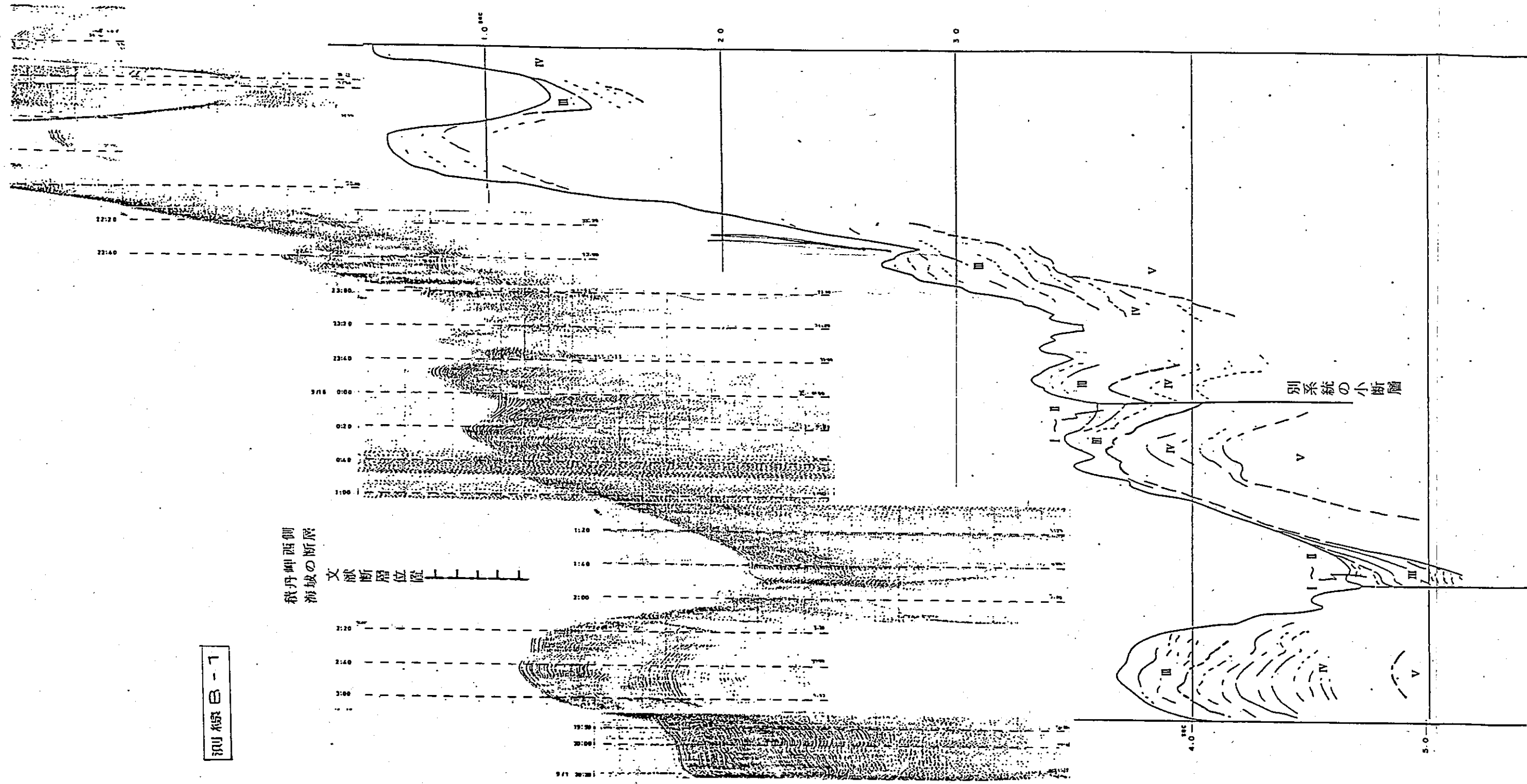
B 海域



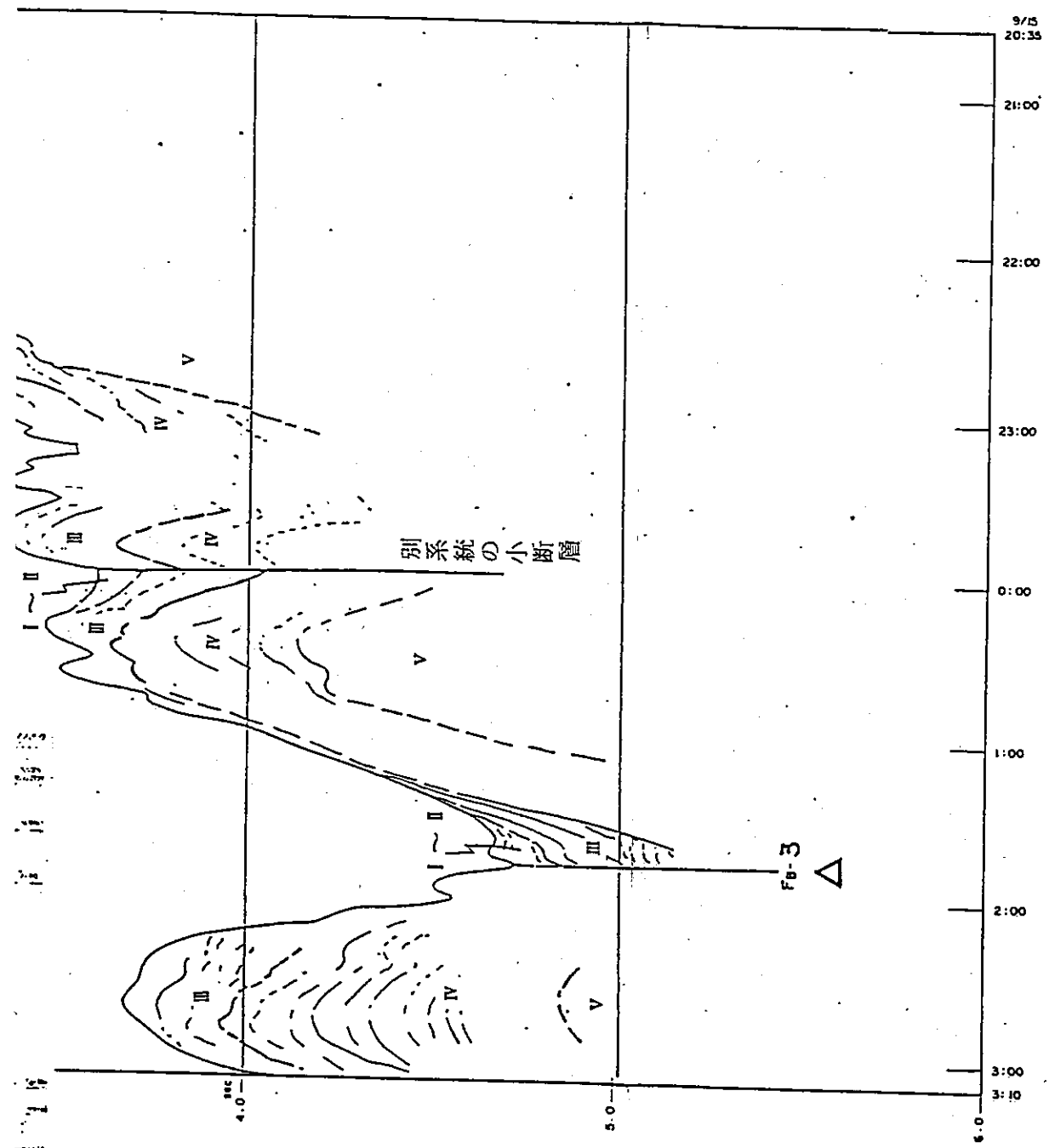
測線B-7

秋丹岬西側  
海城の断層

文献断層位置

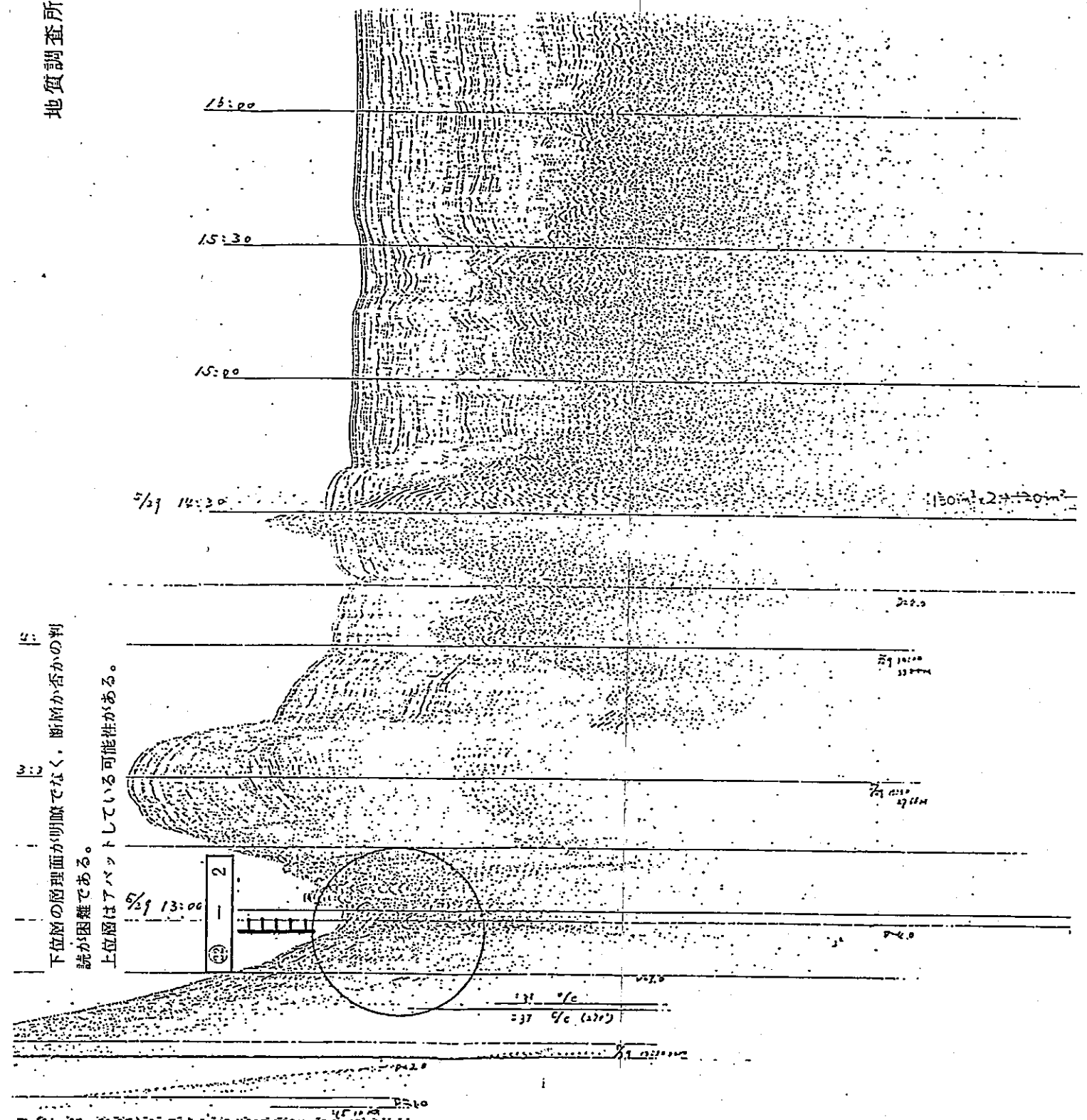


P47 1/2



地質調査所

下位層の層理面が明瞭でなく、断層か否かの判  
読が困難である。  
上位層はアバットしている可能性がある。



at 10sec = 51 m , 10kts  
Spec III Amp .AGC off , 11-90 Hz  
/in, Print Rep. +, Threshold zero  
(grey level)