



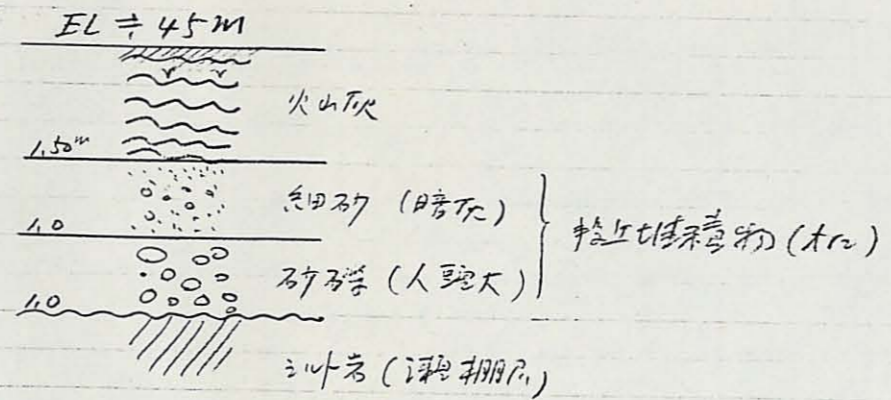
小①-3.4

写真-① 中ノ沢南南西約1.5kmの中位較丘(Ar₂)の遠景



小①-2

写真-②
上掲写真の近景





小⑩-11

写真-③ 中ノ沢南南約3kmの中段丘 (Ar2)

段丘堆積物 (Ar2)

瀧棚形
礫岩



小⑩-9

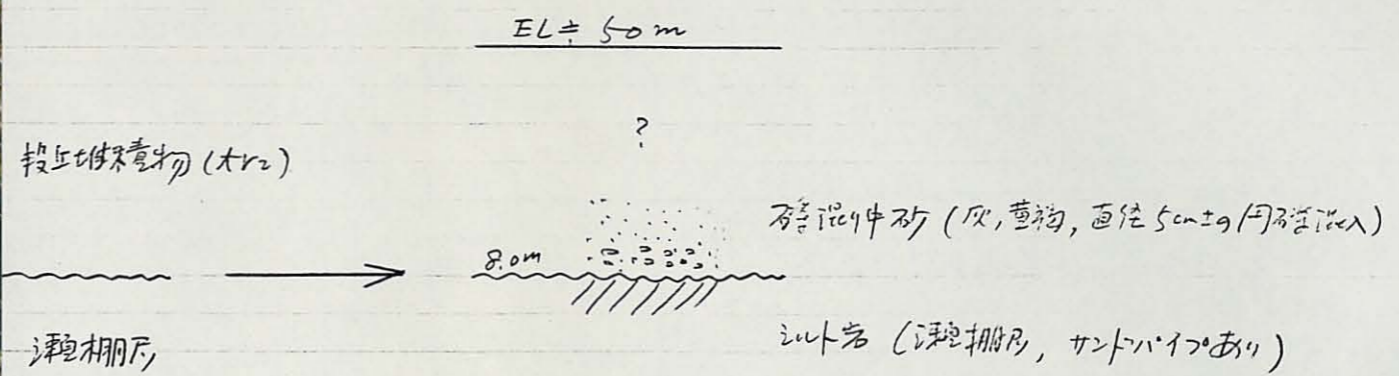
写真-⑤

段丘堆積物と瀧棚形
の境界。
瀧棚形の上層には、サト
ハシロが認められる。



小⑩-6

写真-④ 上掲写真近景





小①-17

写真 - ⑥

国縫北地石1kmの中位段丘 (Ar2) の近影



小①-15

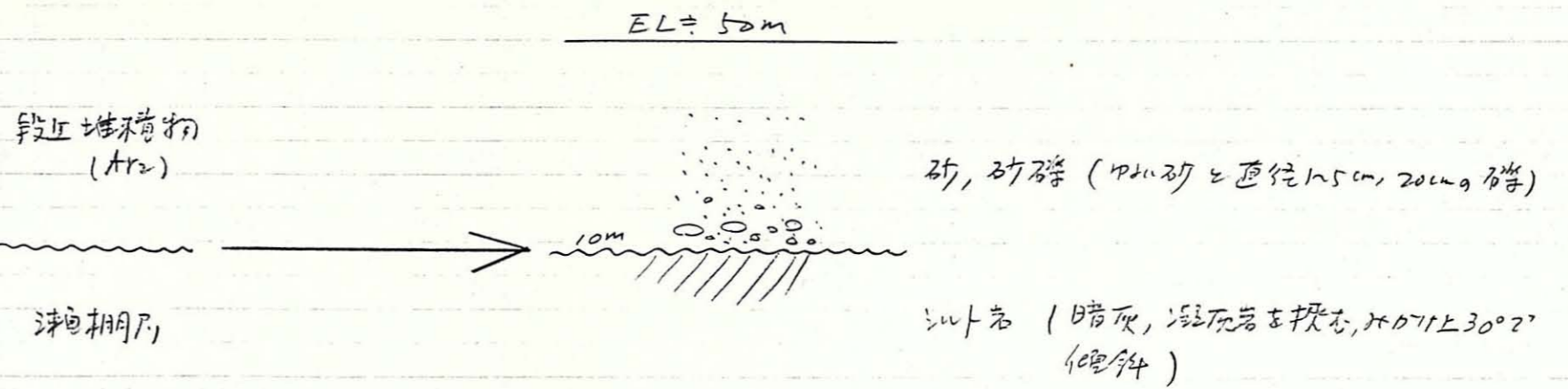
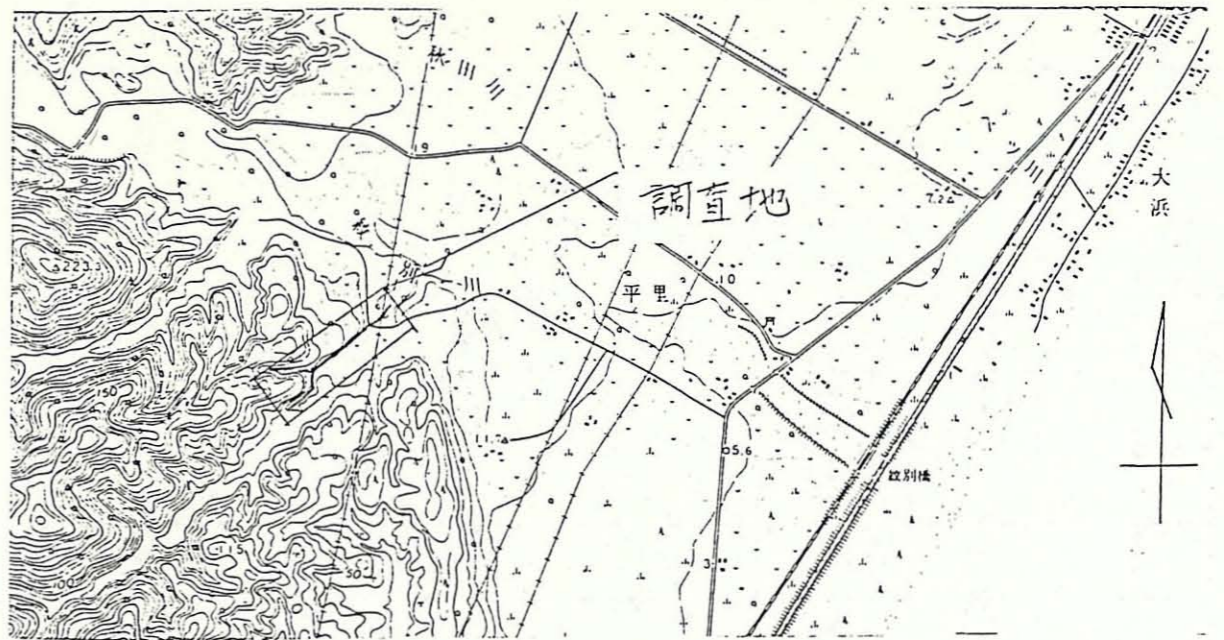


写真 - ⑦

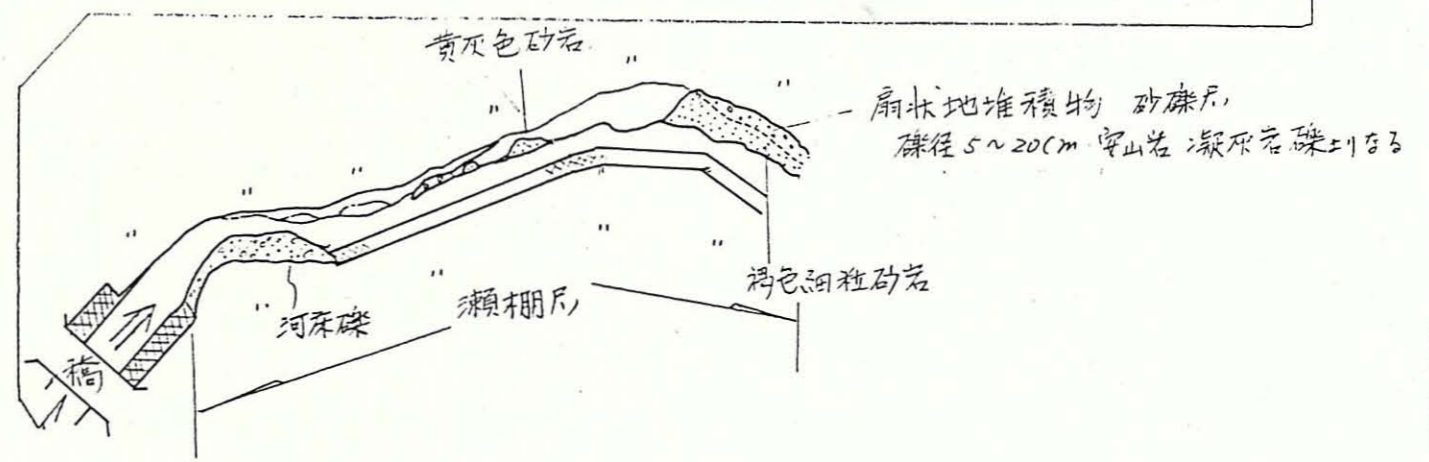
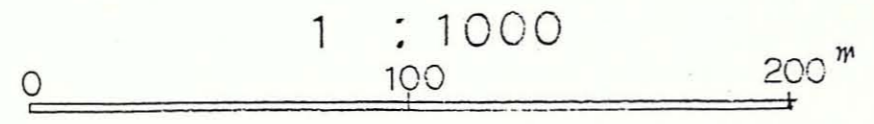
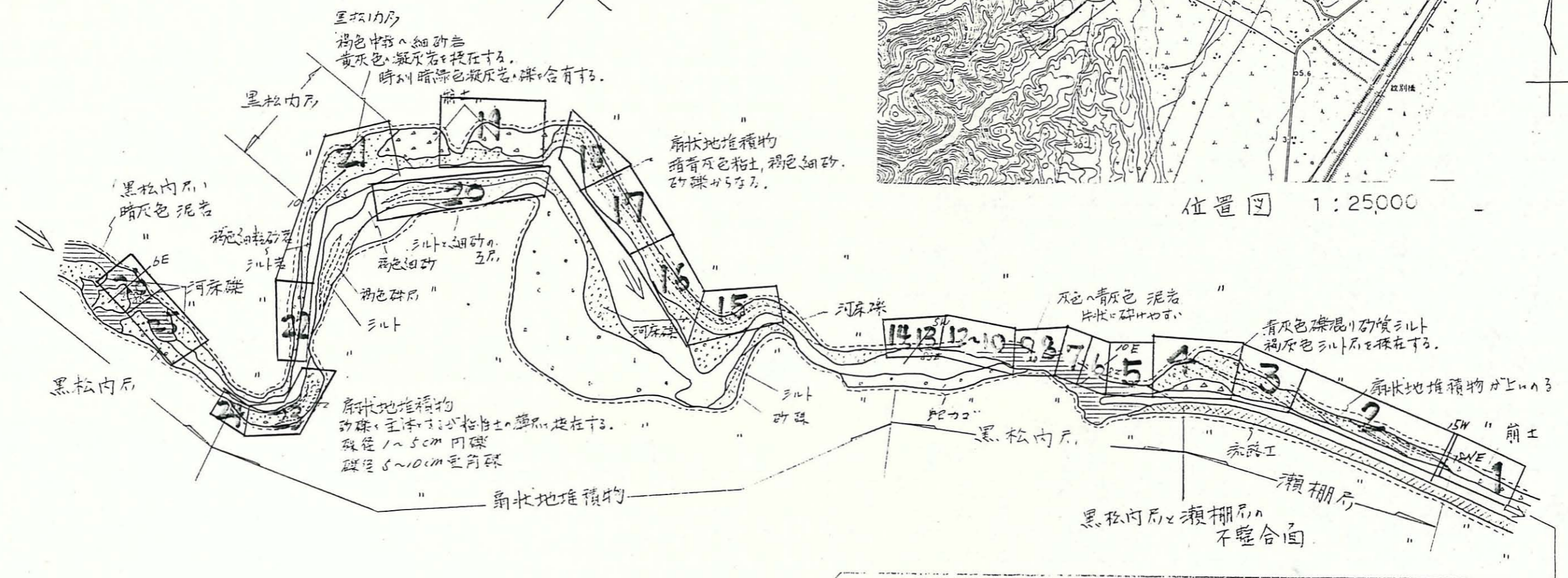
上掲写真の近影 (三本杉の中央)

中ノ沢 (紋別川支流) 写真撮影位置図

1 : 1000



位置図 1 : 25000



尺例 : 1 写真番号

○記事 : このルート沿いの地質は、黒松内層、瀨棚層および扇状地堆積物からなる。24から11にかけては不整合面が露出している。地質構造は、黒松内層は、N50W~10°E、82°~86°E、瀨棚層は N15W・18°NE の走向・傾斜を示し、扇状地堆積物は、ほぼ水平に堆積している。



小② 30~32

扇状地堆積物

写真1



扇状地堆積物



河床

写真3

小② 33~E

河床

写真2



小③1~4

根棚

字頁3

← 字頁3から



小③5~8

← 字頁5へ

根棚

土柱

字頁4

5



黒松内
黒松内

小③ 9~11
黒松内 (泥岩)

写真-5 ←
写真4か

6



写真6

小③ 12-13

黒松内 (泥岩)

小③ 16-18

7



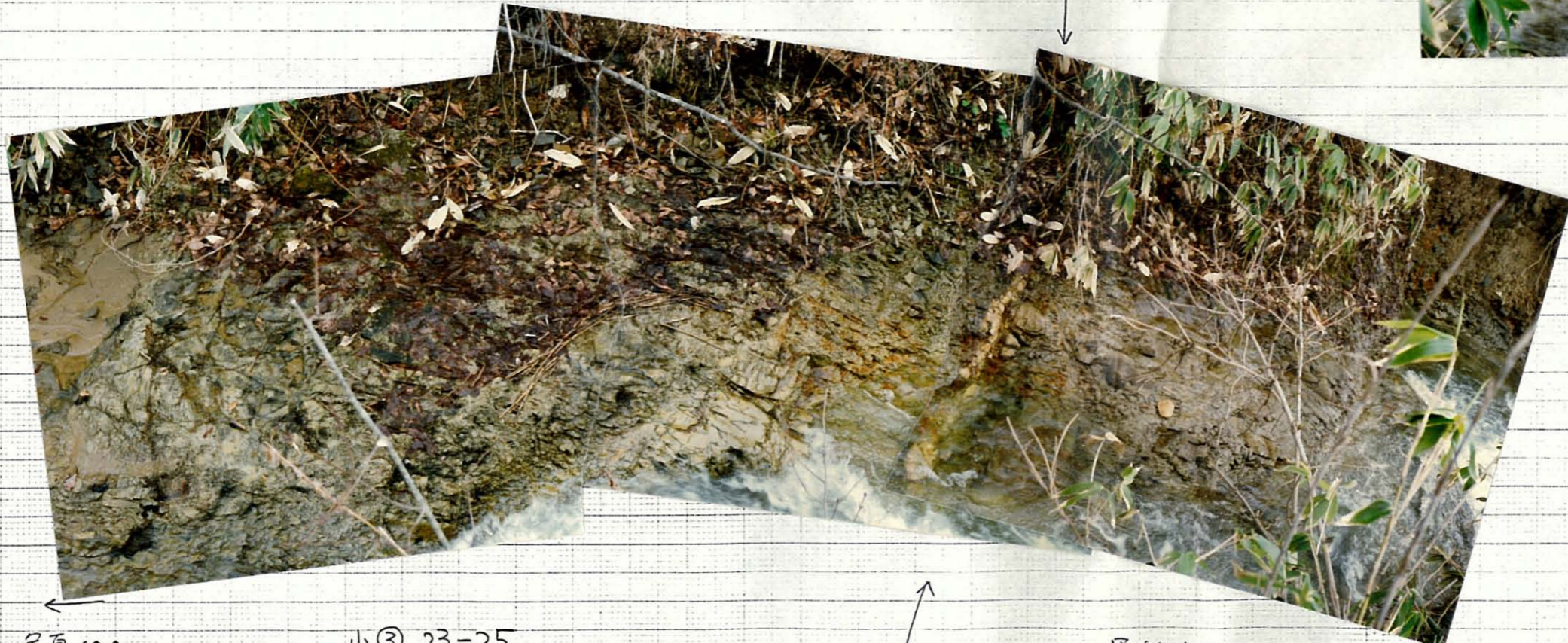
写真-7

写真8 ←



子取カサ ←

写真 8



子取 10A ←

小③ 23-25

↑
流石

黒松内P (泥岩)

写真 9

← 写真9から

写真10



小③
27~31
→



小③ 32-35

写真11

黒松内R, (泥岩)



写真12

← 写真13へ