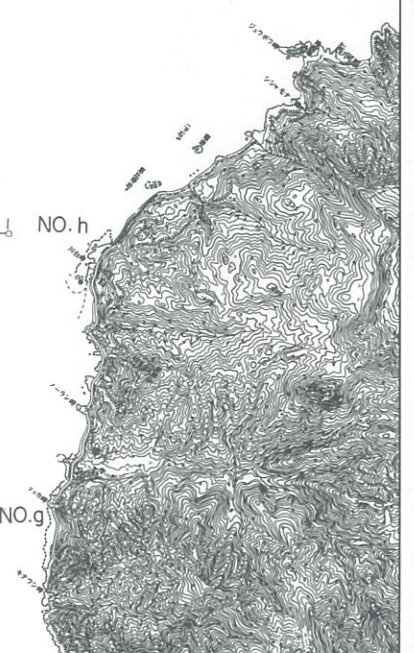
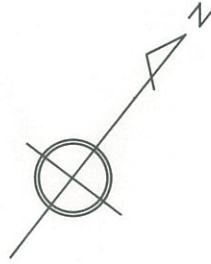
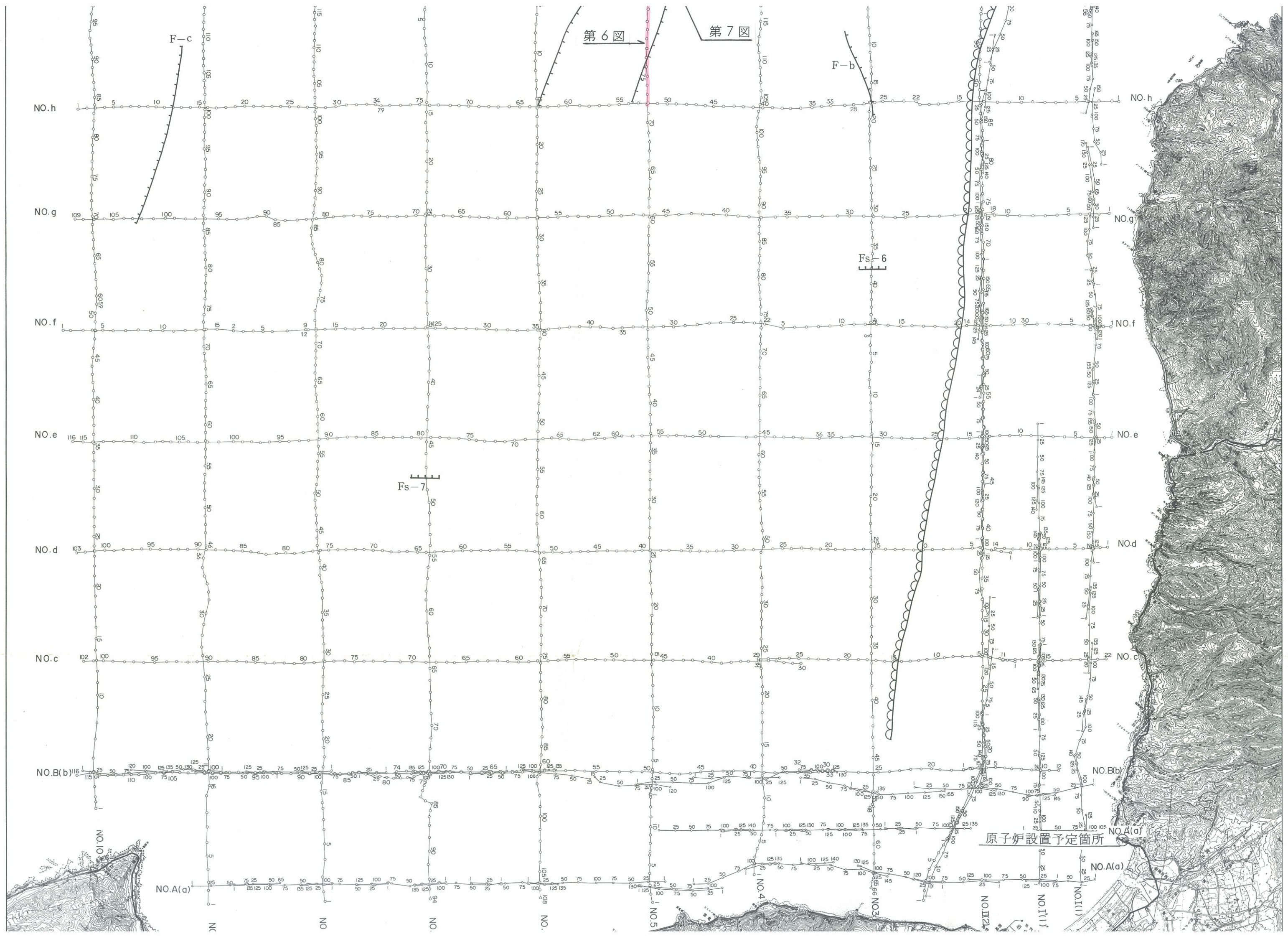
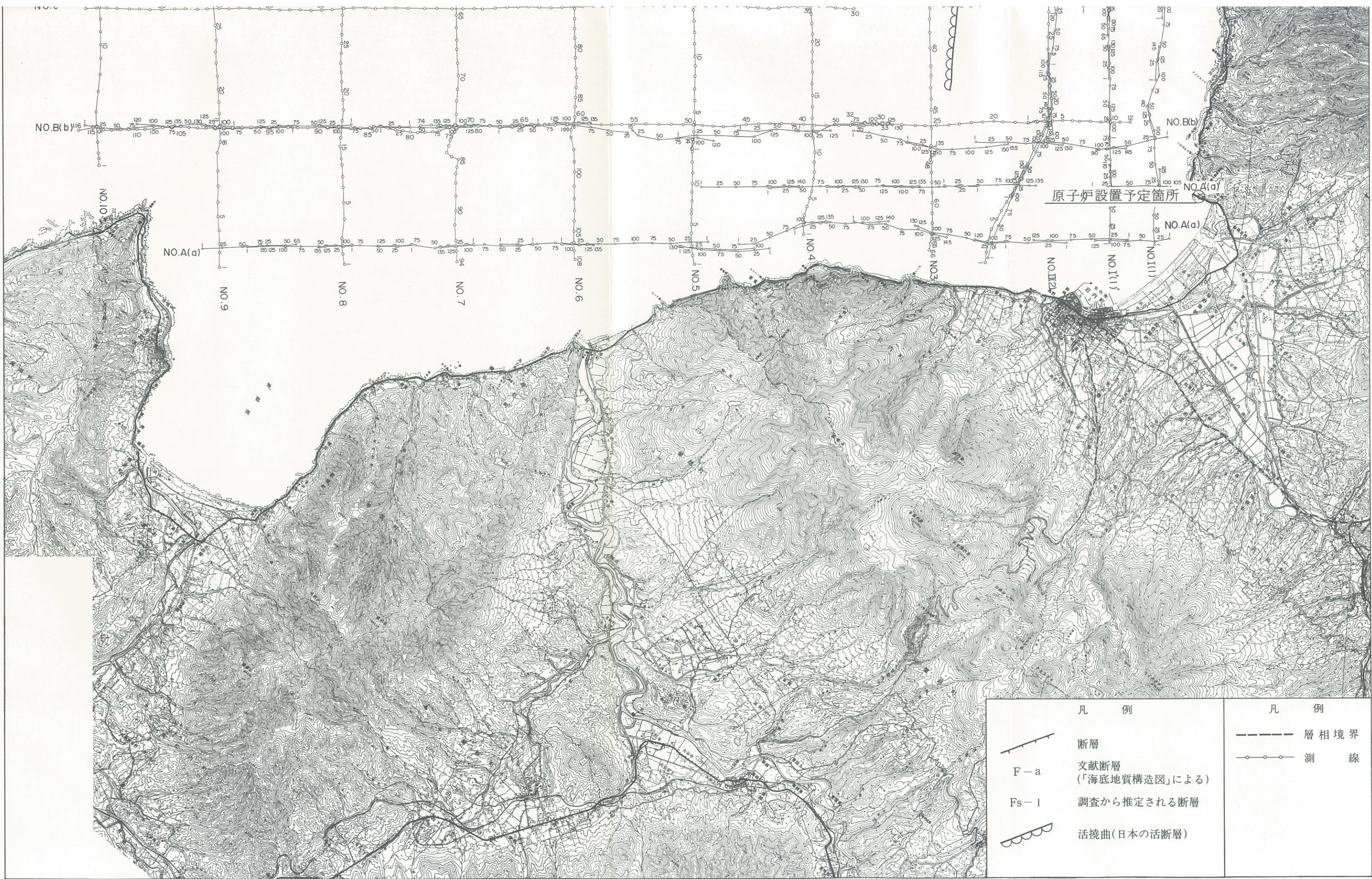


第4図 敷地前面海域大陸棚付近の音波探査記録(測線d)

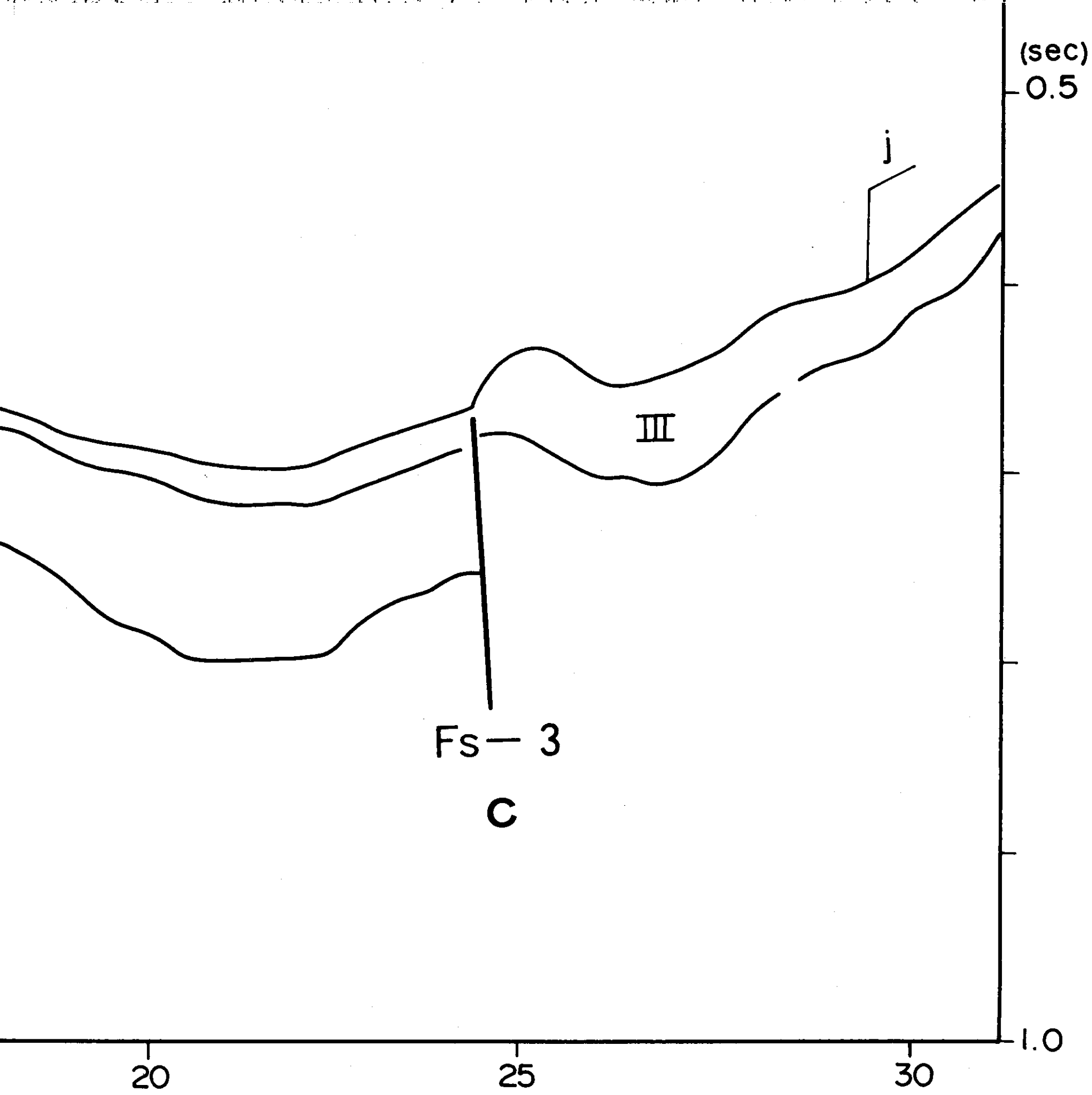
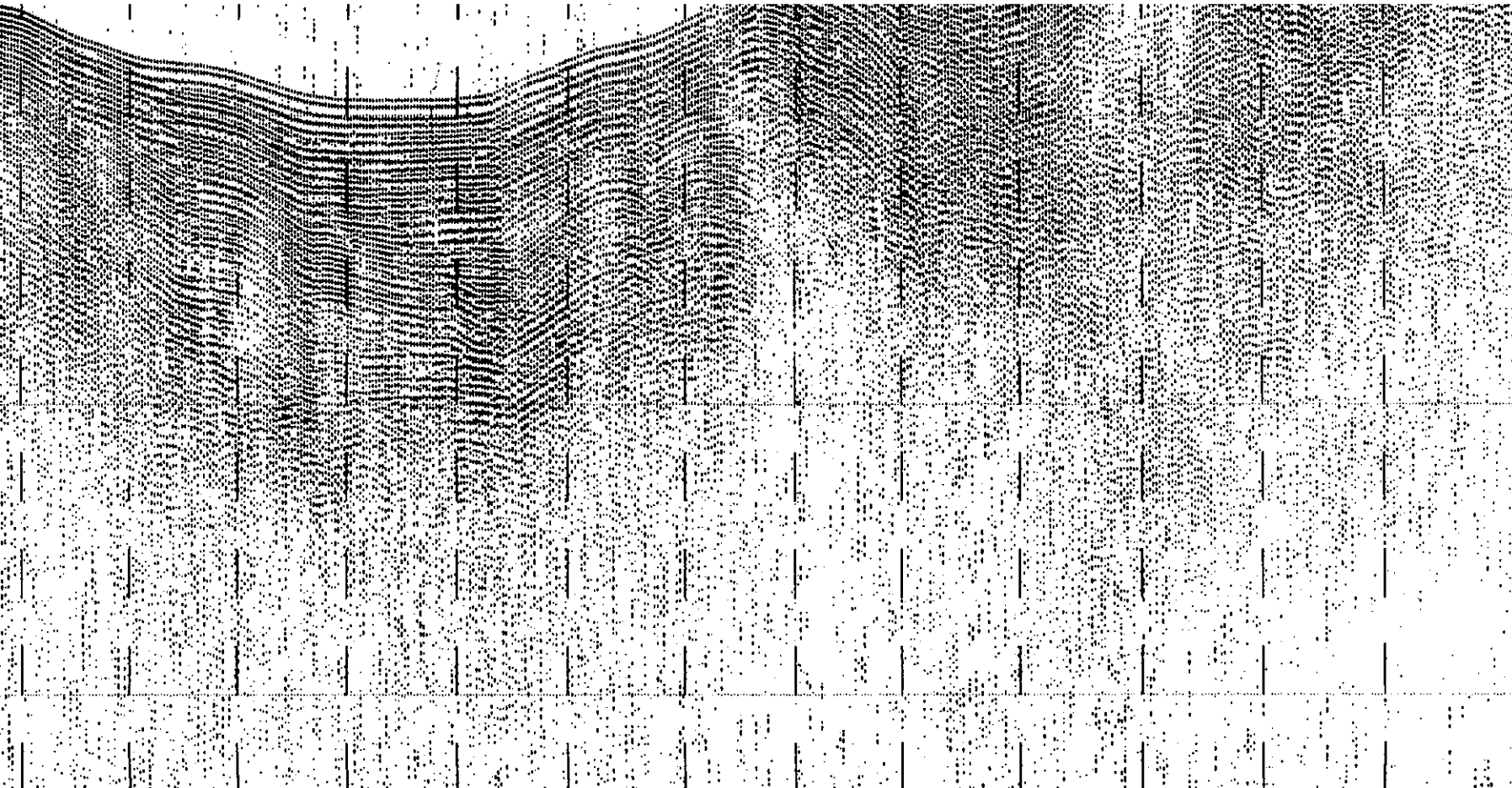
「この地図は、建設省国土地理院長の承認を得て、同院発行の5万分の1地形図を複製したものである。
 (承認番号)昭57道複、第67号」



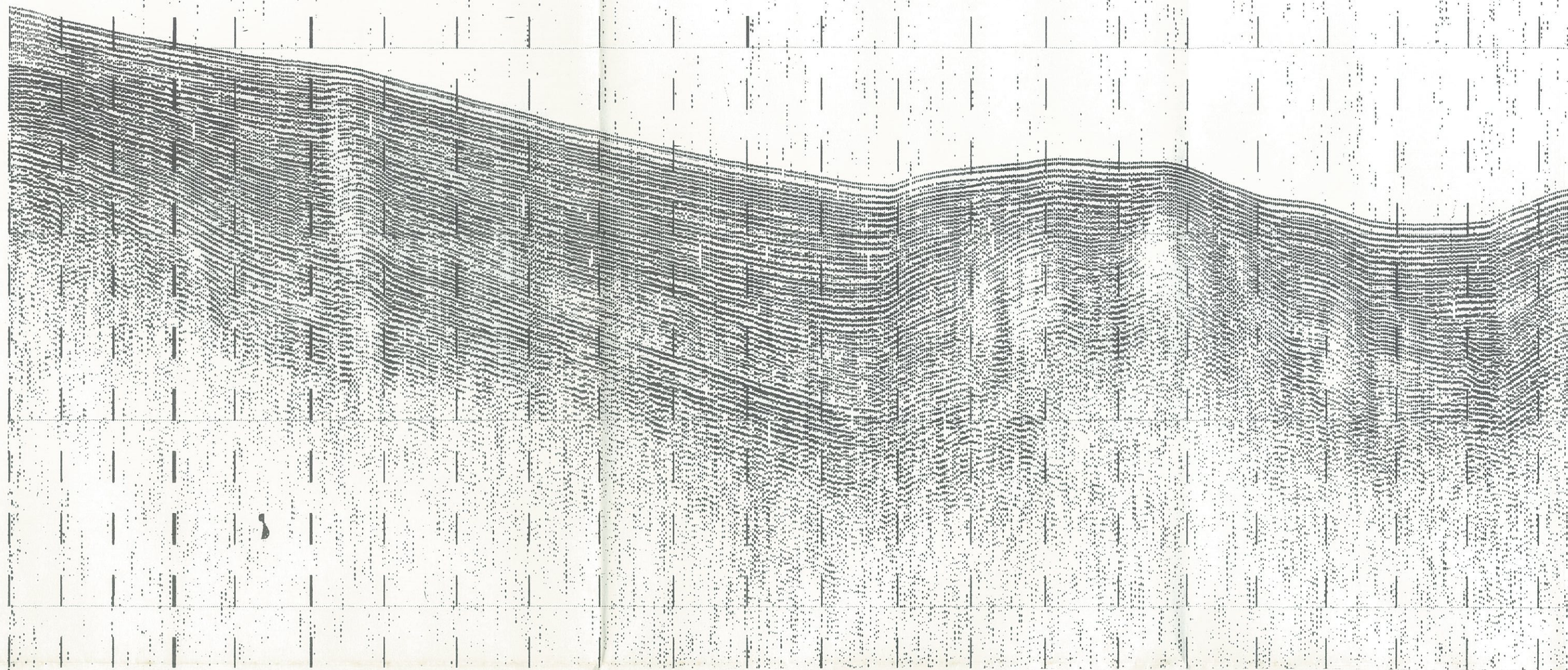




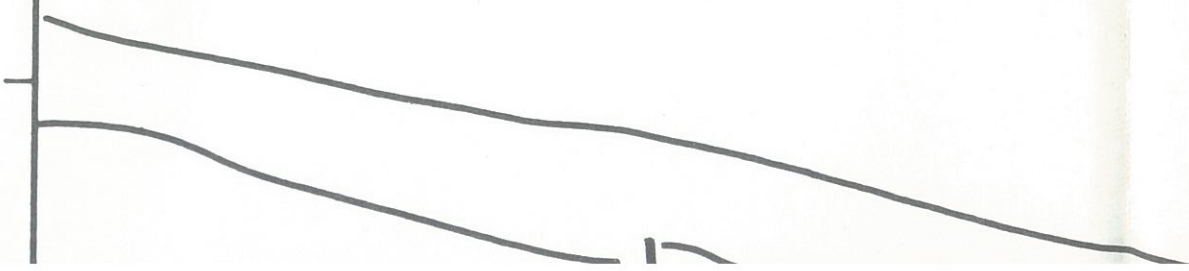
第5図 敷地前面海域の断層位置図



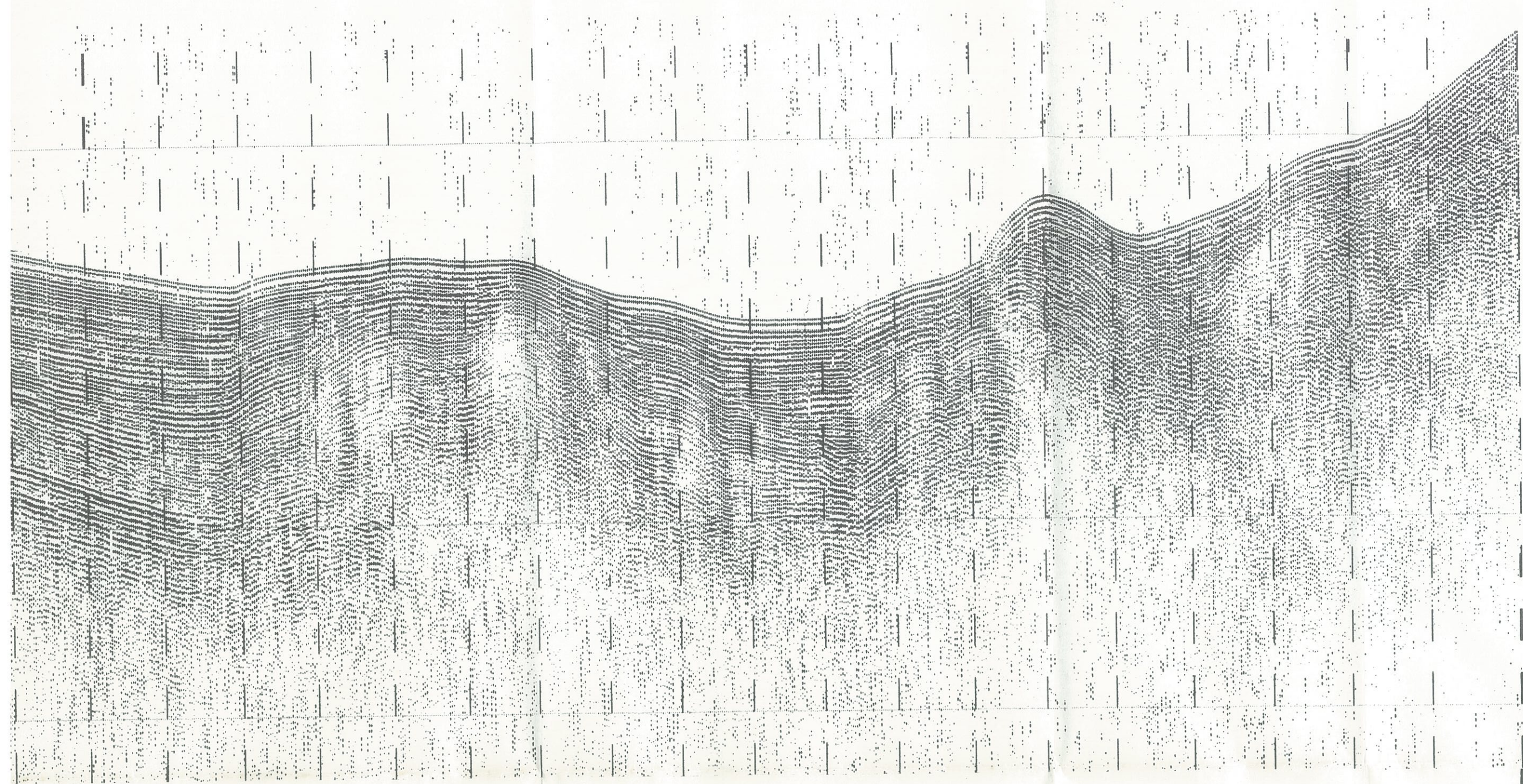
第6図 音波探査記録(測線5)



(sec)
0.5



i



(sec)
0.5

i

j



(sec)
0.5

1.0

5

10

15

20

Fs-5
a

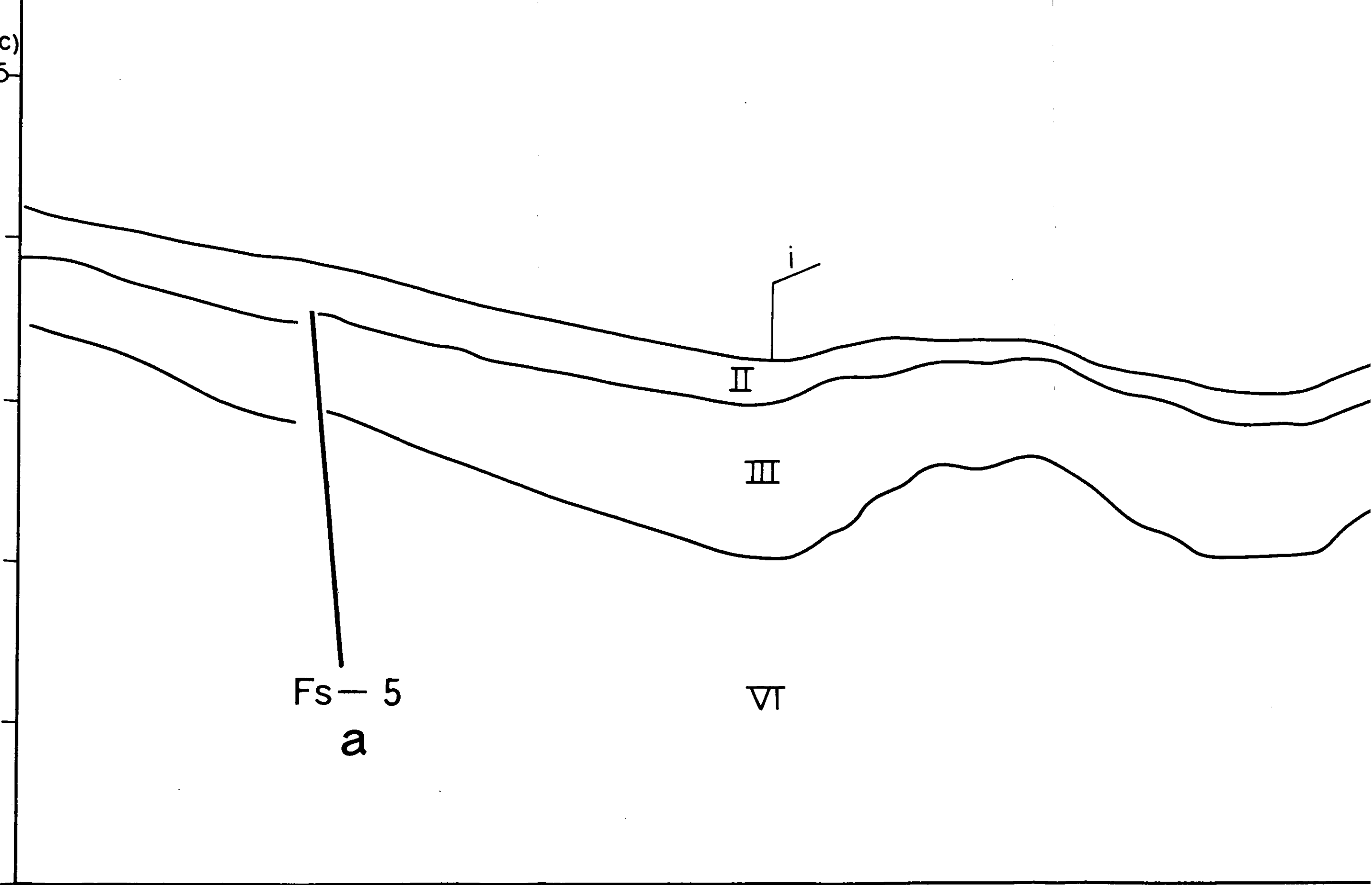
II

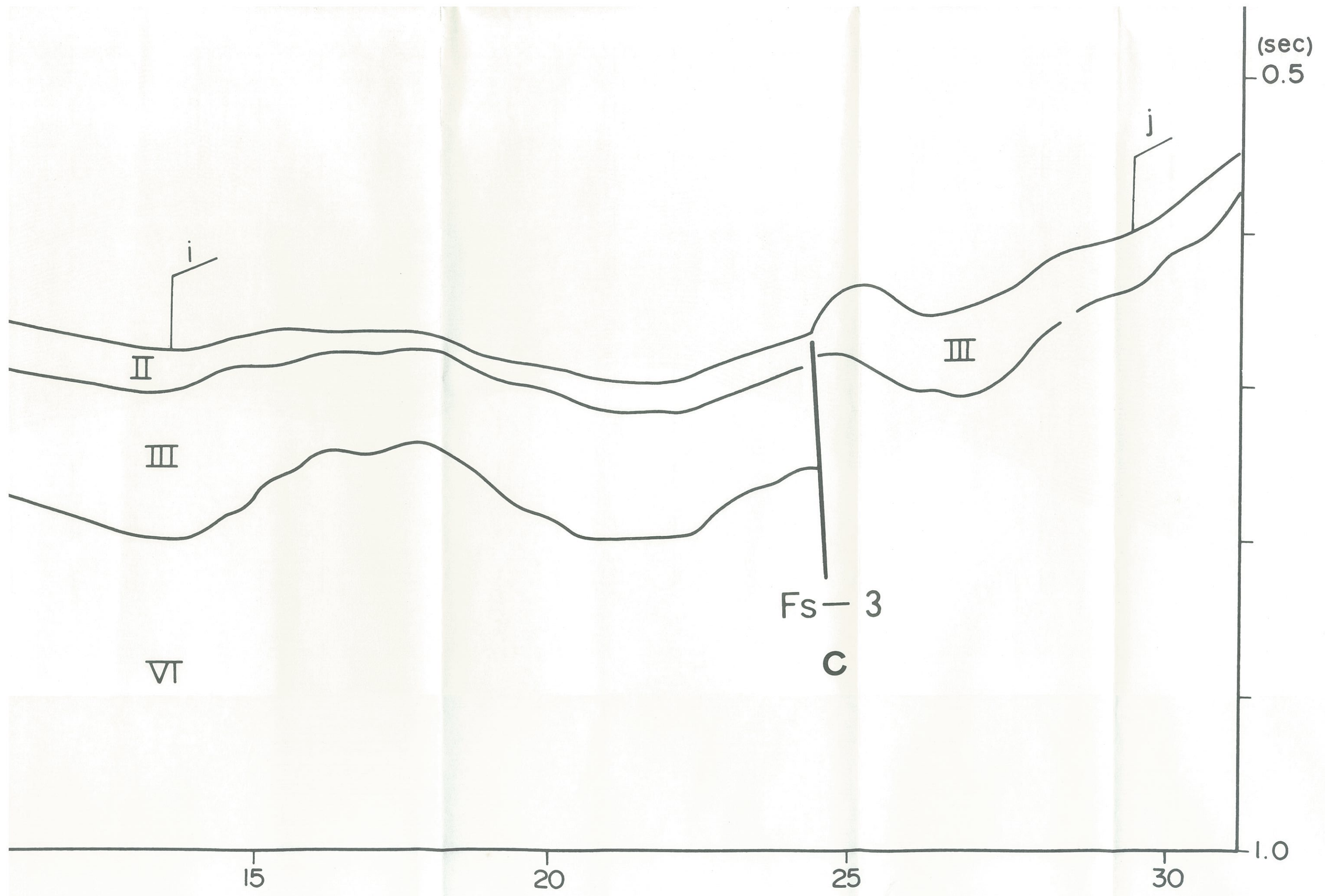
III

VI

i

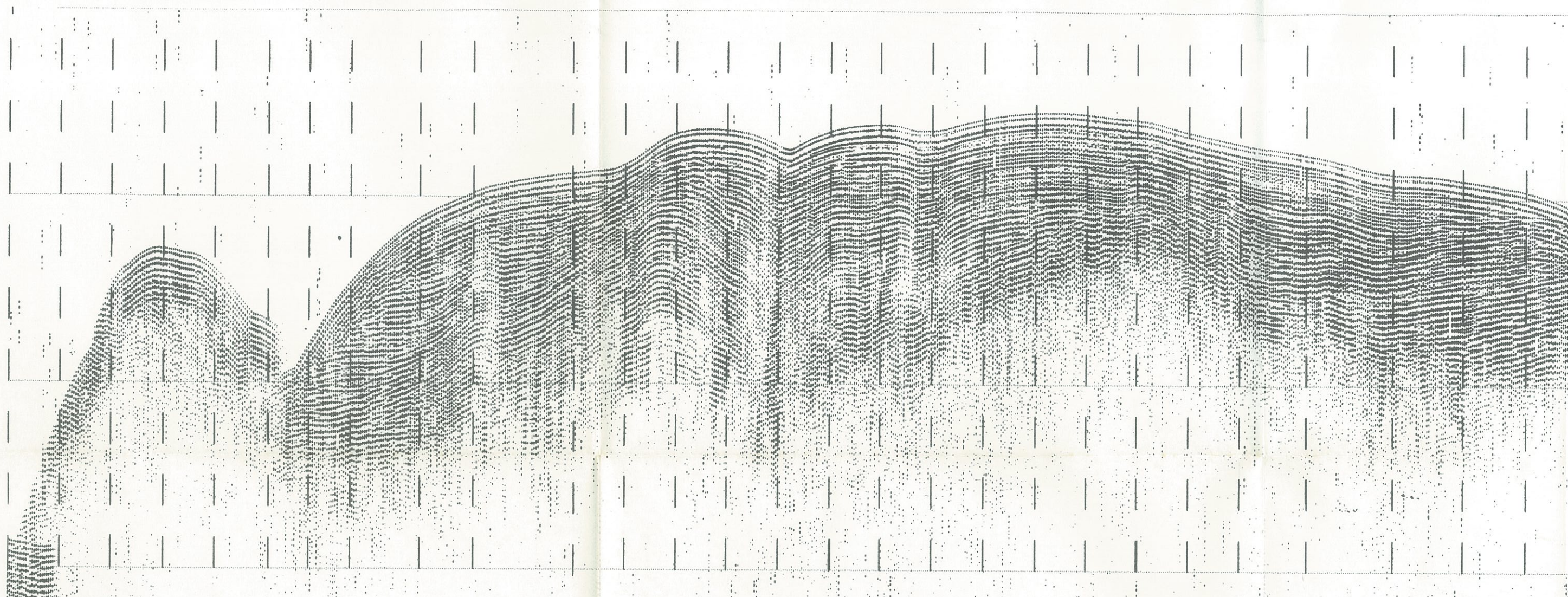
測線 5





測線 5

第 6 圖 音波探查記錄 (測線 5)



(sec)
0.6

