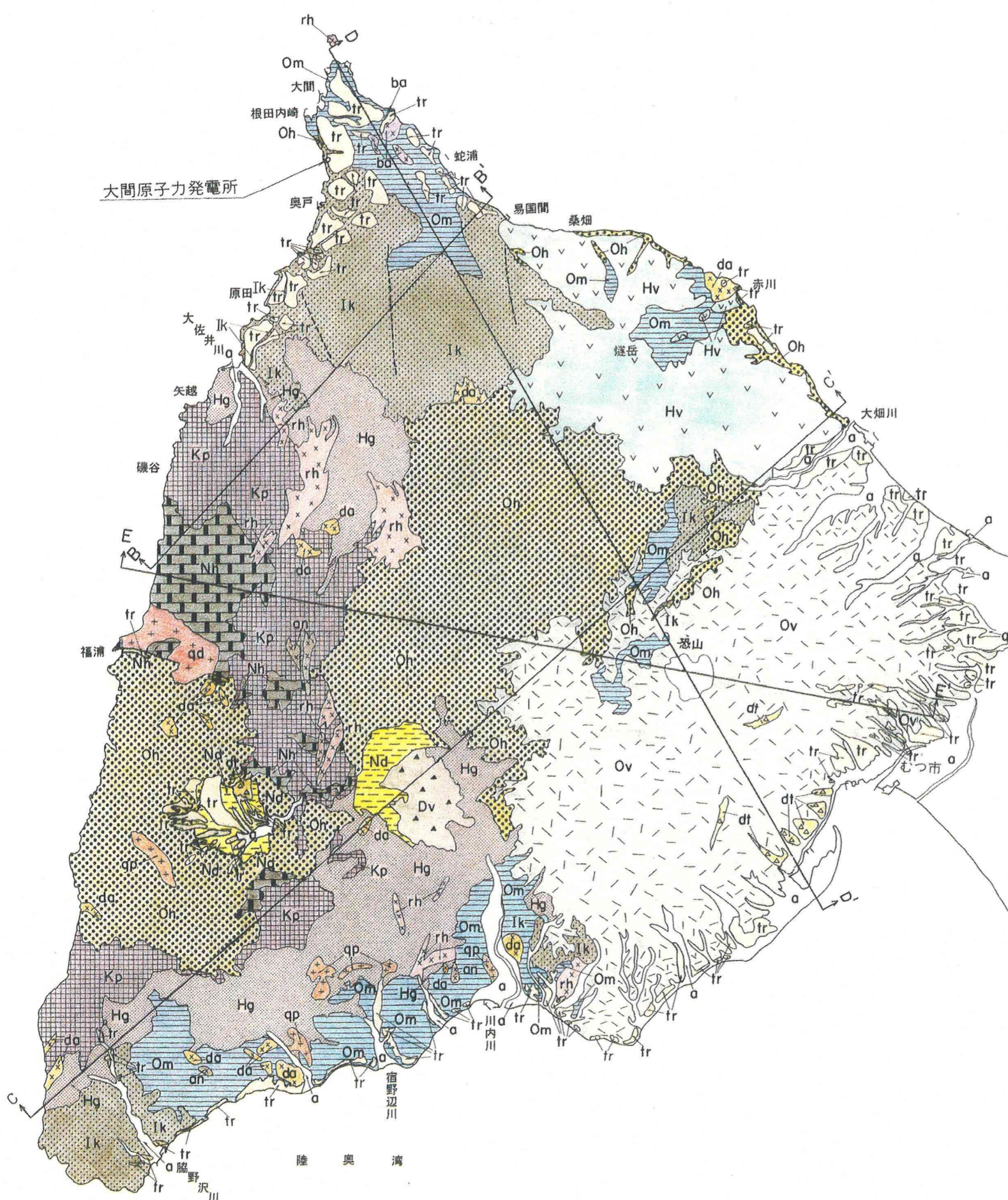


津 軽 海 峽

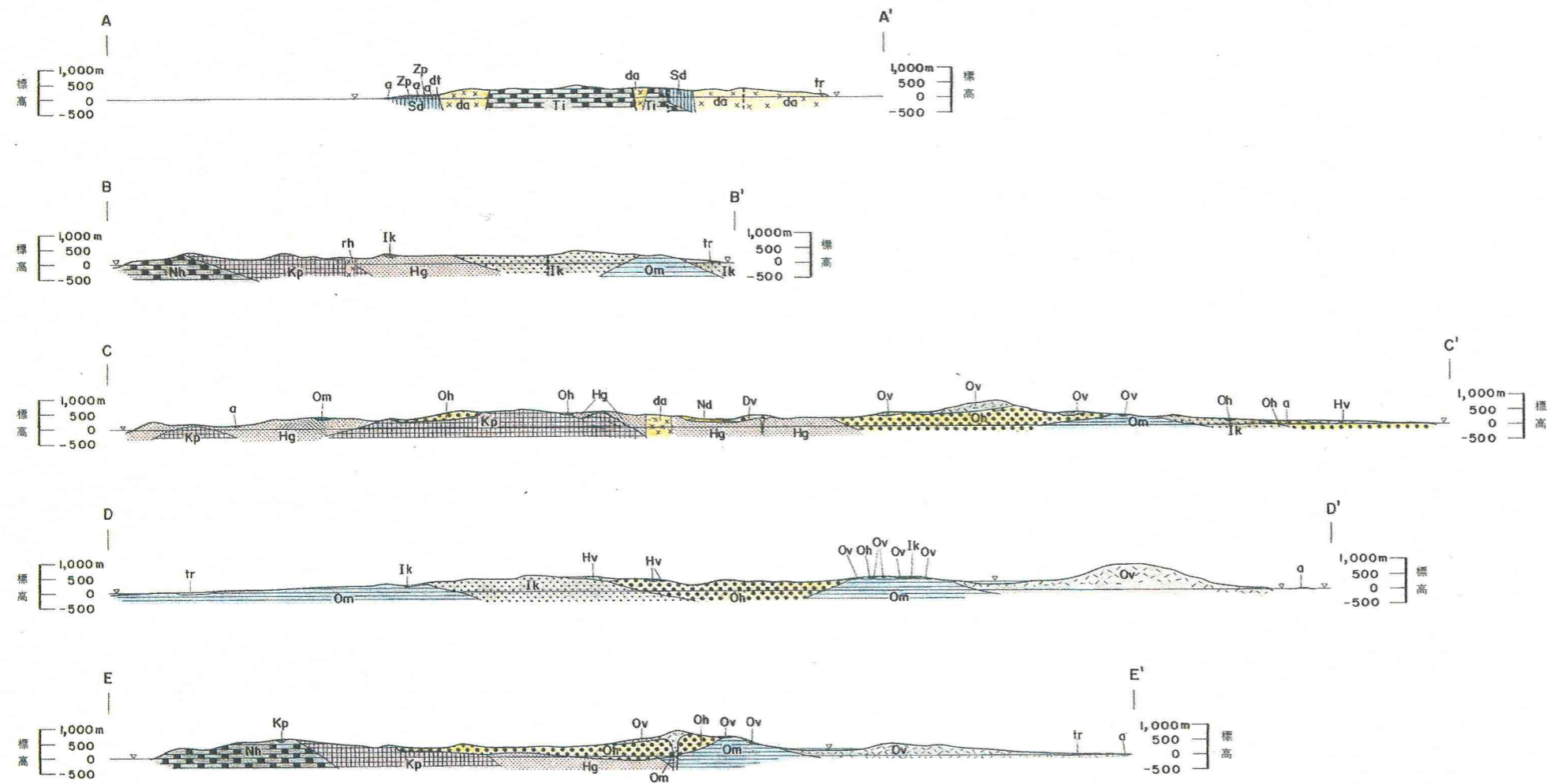
凡 例

下北地域		亀田地域			
地質時代	地層名	記号	記号		
第四紀	完新世	崖錐堆積物	△df△	崖錐堆積物	△df△
	沖積層	a	沖積層	a	
	段丘堆積物	tr	段丘堆積物	tr	
	更新世	鷲岳火山噴出物	▽Hv▽	銭亀沢軽石流堆積物	>Zp<
	恐山火山噴出物	<Ov>			
	於法岳火山噴出物	▲Dv▲			
新第三紀	鮮新世	野平層	≡Nd≡		
	大畑層	⊞Oh⊞			
	易園間層	⊞Ik⊞	汐泊川層	≡Sd≡	
	中新世	大間層	≡Om≡		
	松川層	≡Hg≡			
先新第三紀	長浜層	≡Kp≡	戸井層	≡Uw≡	
貫入岩	玄武岩	×ba×	玄武岩	×ba×	
	安山岩	×an×	安山岩	×an×	
	デイサイト	×da×	デイサイト	×da×	
	流紋岩	×rh×	流紋岩	×rh×	
	石英斑岩	+qp+			
	石英閃綠岩	+qd+			
	地質境界	———			
地質断層	- - - - -				
断面線位置	A A'				



0 10 km

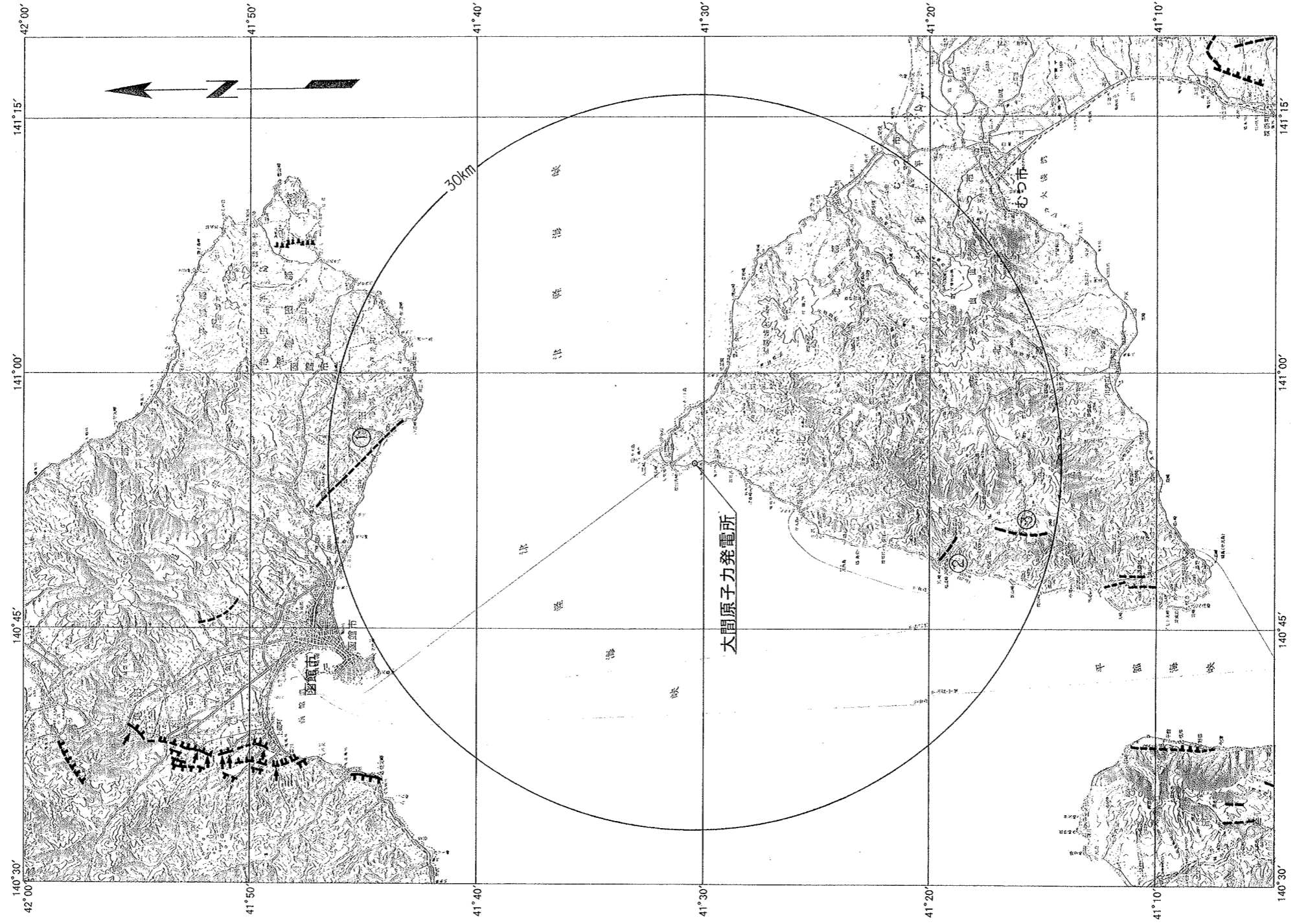
第 2.1 図 敷地周辺陸域の地質図



凡例

下北地域		亀田地域			
地質時代	地層名	記号	地層名	記号	
第四紀	完新世	崖錐堆積物	崖錐堆積物	△ dt △	
		沖積層	沖積層	a	
	更新世	段丘堆積物	段丘堆積物	tr	
		燧岳火山噴出物	燧岳火山噴出物	▽ Hv ▽	
恐山火山噴出物		恐山火山噴出物	< Ov >		
	於法岳火山噴出物	於法岳火山噴出物	▲ Dv ▲		
新第三紀	鮮新世	野平層		— Nd —	
		大畑層		● Ov ●	
	中新世	易国間層	易国間層	沙泊川層	Sd
		大間層	大間層		— Om —
		桧川層	桧川層		▨ Hg ▨
	金八沢層	金八沢層		▩ Kp ▩	
先新第三紀	長浜層	長浜層	戸井層	— ri —	
貫入岩	デイサイト	デイサイト	デイサイト	x da x	
	流紋岩	流紋岩		x rh x	
	地質境界	———			
	地質断層	- - - - -			

第 2.2 図 敷地周辺陸域の地質断面図



凡例

陸上活断層
 活断層であることが確実なもの (確実度Ⅰ)
 活断層であると推定されるもの (確実度Ⅱ)
 活断層の疑のあるリニアメント (確実度Ⅲ)
 短線は縦ずれの低下側を、矢印は横ずれのむきを示す。

活傾動
 地形面の傾き下る方向

第2.3図 敷地周辺陸域の活断層分布図(半径30km範囲)
 (新編「日本の活断層」(1991)による)

断層番号	断層名	確実度	活動長さ km	走向	断層形態	変位基準	年代	断層変位	平均変位速度	備考
①	清水山南方	Ⅲ	10	WNW	断層崖	山地斜面	10 ⁴ 年	上下成陸起側 横ずれ分岐 m	m/ 10 ³ 年	
②	福島野平リニアメント							NE(100 ~150)		
③	野平リニアメント									

② 福島野平リニアメント
 ③ 野平リニアメント

